

# Situação Entomológica das Arboviroses 2017/2018

***Márcio Garcia***

Ministério da Saúde

Secretaria de Vigilância em Saúde

Departamento de Vigilância das Doenças Transmissíveis

marcio.garcia@saude.gov.br

Brasília, 25 de Janeiro de 2017

# Situação Epidemiológica da Dengue, SE 01 a 03, 2017 a 2018

Fig. 01 - Casos prováveis e Taxa de Incidência de Dengue, por UF SE 01 a SE 03

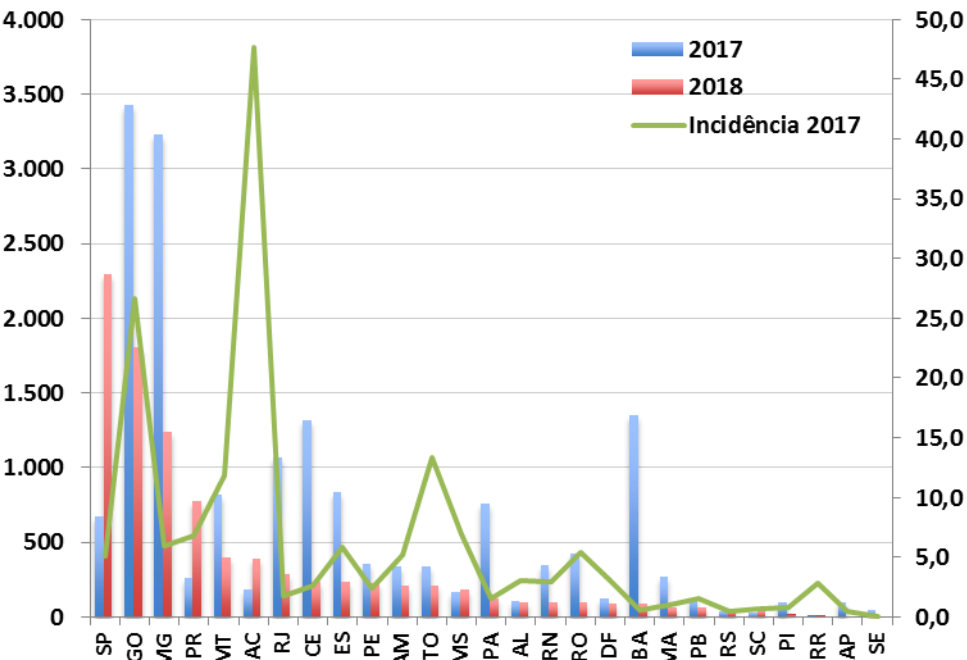
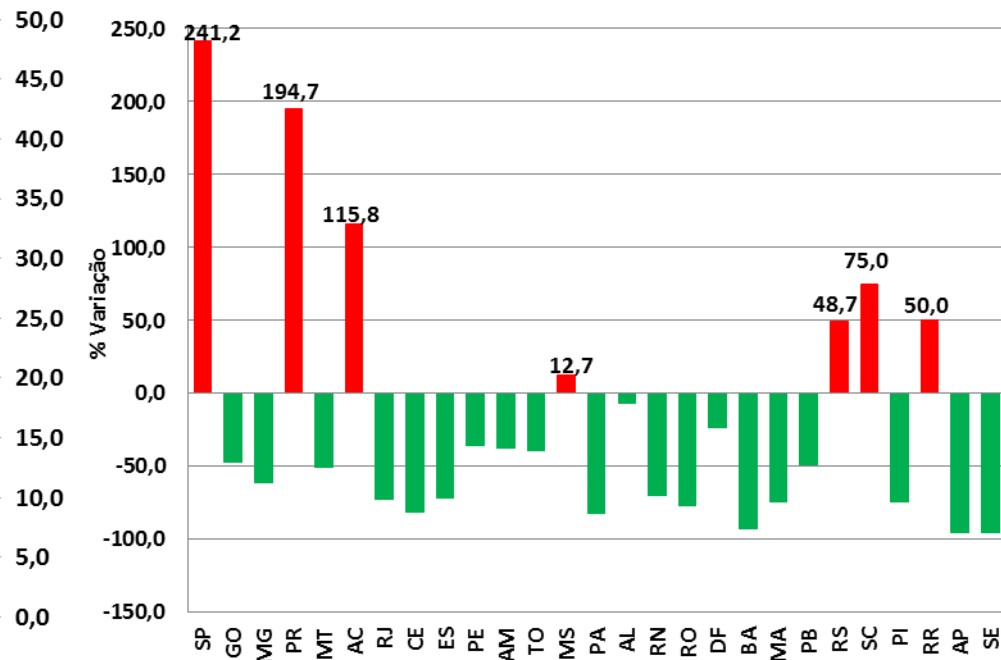


Fig. 02 - Diferença de percentual de casos prováveis de Dengue, por UF SE 01 a SE 03



Fonte: Sinan online, dados atualizados em 22/01/2018



MINISTÉRIO DA SAÚDE



# Situação Epidemiológica Chikungunya, SE 01 a 03, 2017 a 2018

Fig. 03 - Casos prováveis e Taxa de Incidência de Chikungunya, por UF SE 01 a SE 03

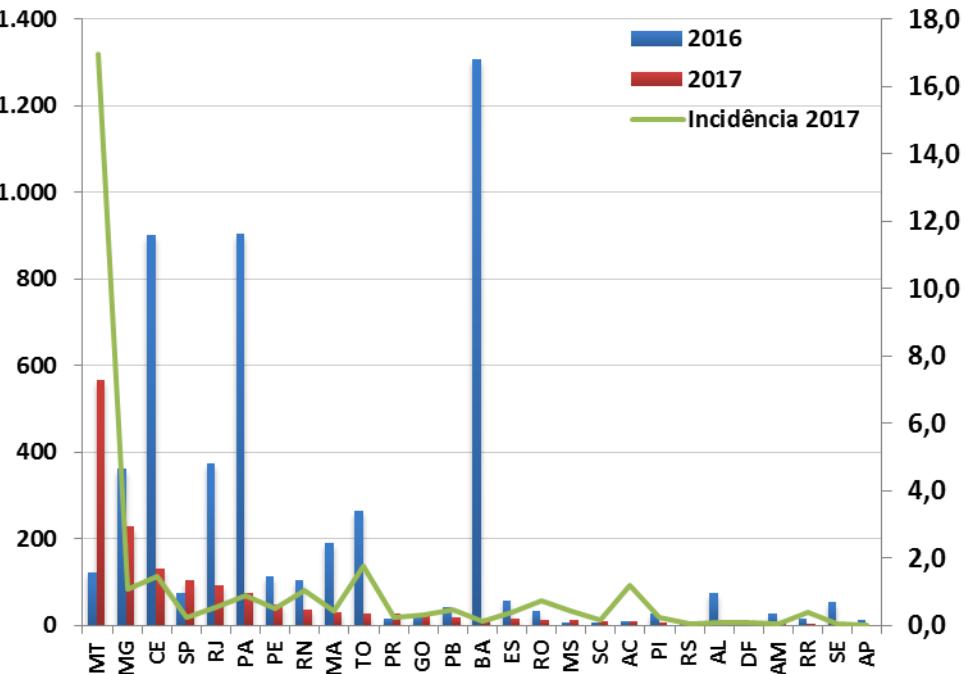
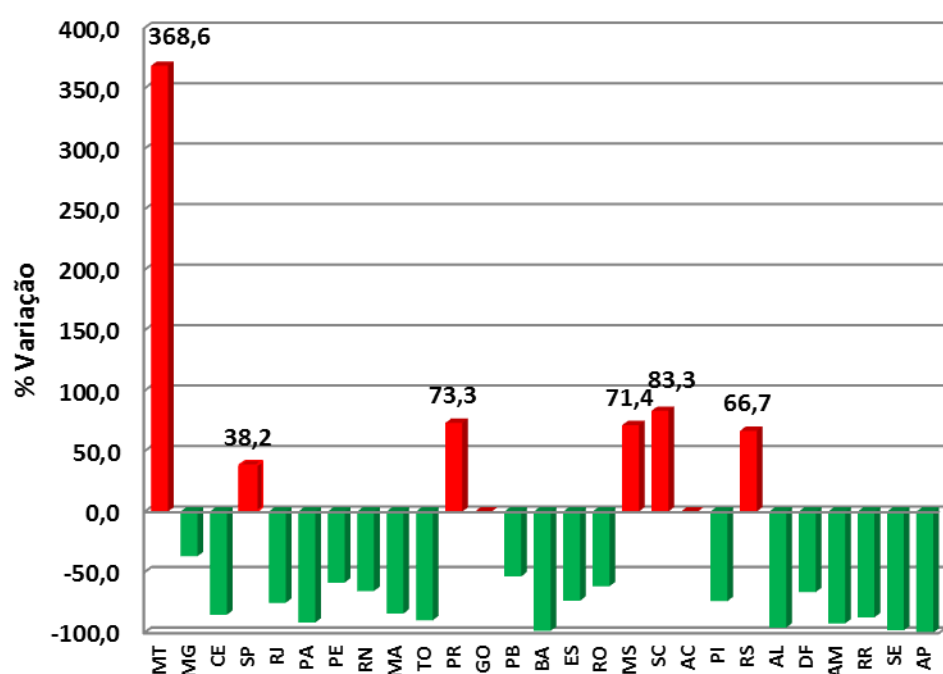


Fig. 04 - Diferença de percentual de casos prováveis de Chikungunya, por UF SE 01 a SE 03



Fonte: Sinan online, dados atualizados em 22/01/2018

# Situação Epidemiológica Zika, SE 1 a 52 de 2016 a 2017

Fig. 5 - Casos prováveis e Taxa de Incidência de Zika, por UF SE 01 a SE 52

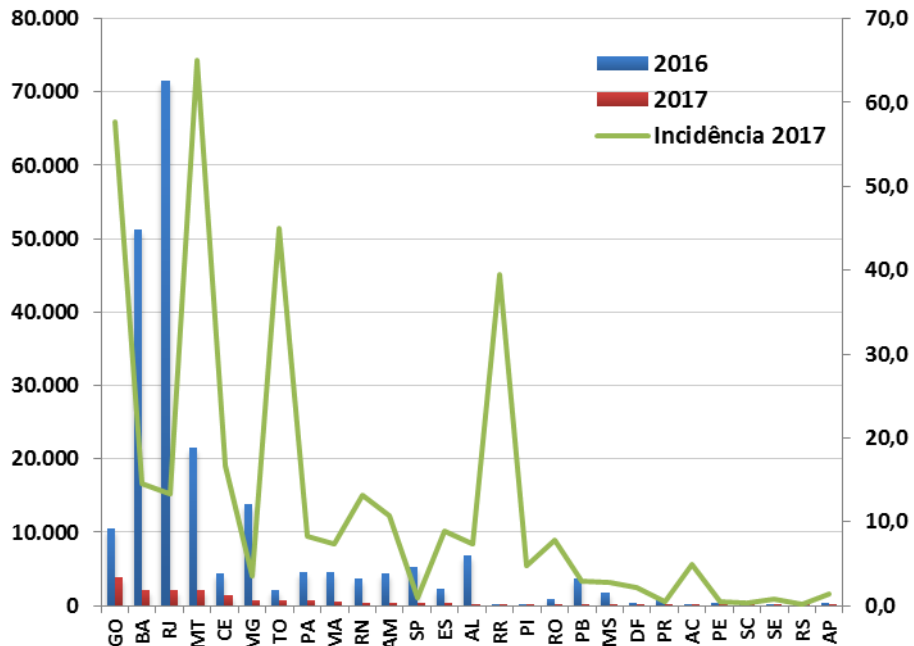
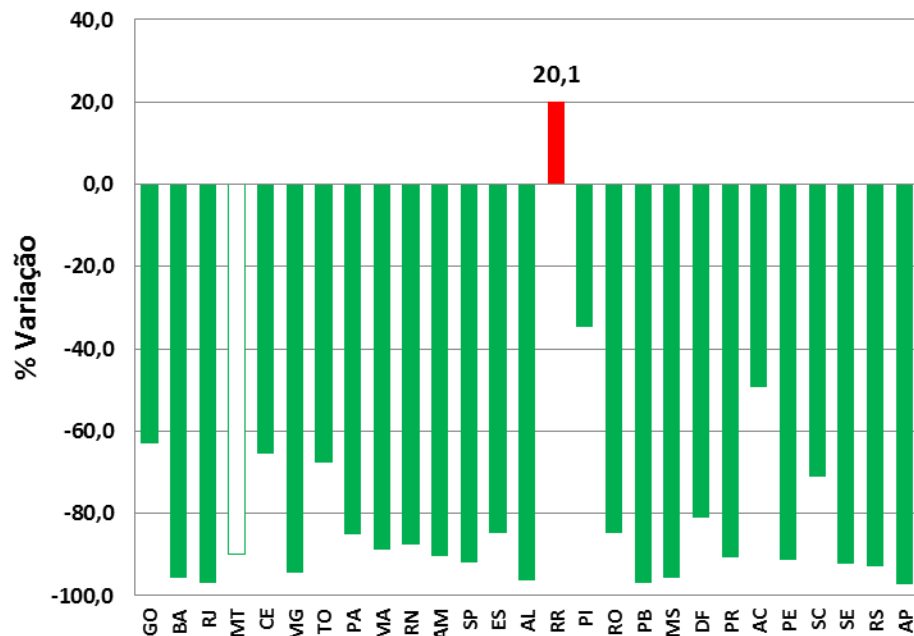


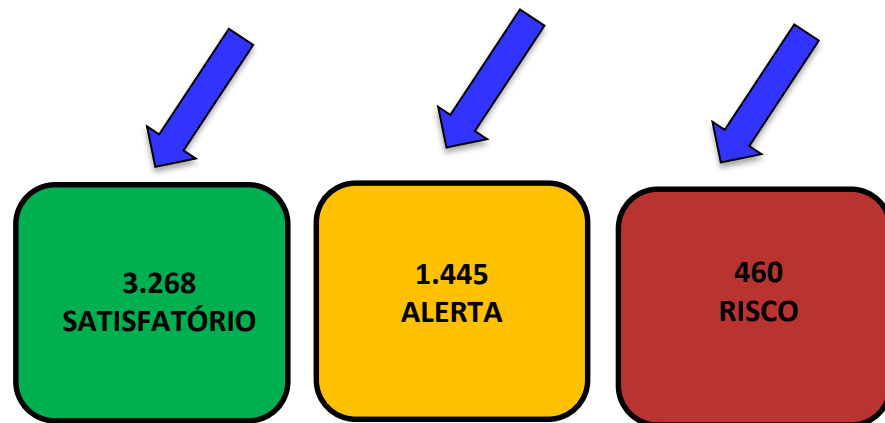
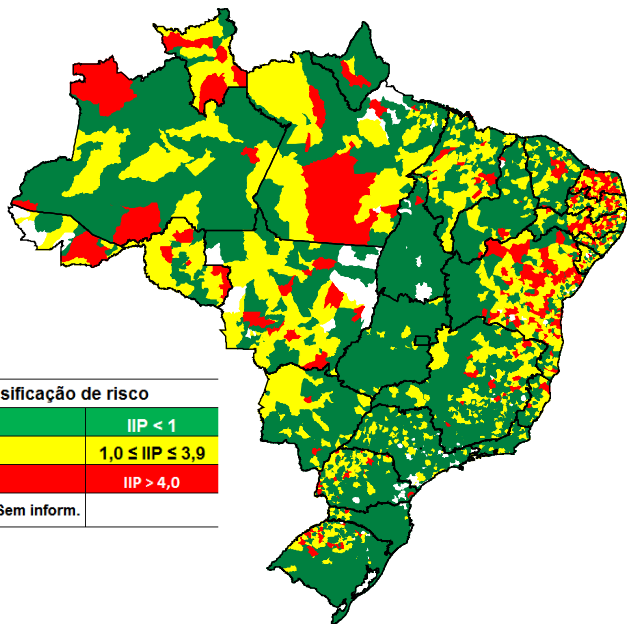
Fig. 6 - Diferença de percentual de casos prováveis de ZIKA, por UF SE 01 a SE 52, 2017/2016



Fonte: Sinan NET, dados atualizados em 03/01/2018

# LIRAA – Última Análise, 31 de Dezembro de 2017 – 2º semestre

❖ 5.479 municípios realizaram o Levantamento Entomológico em 2017, sendo:



\*N= 5173

Dados da CGPNCMDC atualizados em 22/01/2018

\*306 utilizaram metodologia por armadilha

\*\*\*OBS: Dados sujeitos a alteração.



MINISTÉRIO  
DA SAÚDE



## Municípios que não Realizaram o Levantamento: 90

IBGE	Município	UF	IBGE	Município	UF	IBGE	Município	UF
120032	Jordão	AC	313500	Jaguaraçu	MG	355495	Tuiuti	SP
120033	Mãncio Lima	AC	314040	Marmelópolis	MG	355635	Vargem	SP
120035	Marechal Thaumaturgo	AC	314340	Monte Sião	MG	410310	Bocaiúva do Sul	PR
120039	Porto Walter	AC	315935	Santa Rita de Minas	MG	410620	Contenda	PR
120042	Rodrigues Alves	AC	315950	Santa Rita do Itueto	MG	412080	Quatro Barras	PR
120043	Santa Rosa do Purus	AC	316050	Santo Antônio do Rio Abaixo	MG	412120	Quitandinha	PR
150030	Afuá	PA	312550	São Gonçalo do Rio Preto	MG	412175	Reserva do Iguaçú	PR
150200	Cachoeira do Arari	PA	316320	São José do Alegre	MG	412220	Rio Branco do Sul	PR
150250	Chaves	PA	350390	Arujá	SP	412550	São José dos Pinhais	PR
150307	Garrafão do Norte	PA	350540	Barra do Turvo	SP	412788	Tunas do Paraná	PR
150400	Limoeiro do Ajuru	PA	350660	Biritiba-Mirim	SP	420540	Florianópolis	SC
150450	Melgaço	PA	350960	Campo Limpo Paulista	SP	430215	Boa Vista das Missões	RS
150640	Santa Cruz do Arari	PA	351300	Cotia	SP	431213	Mato Castelhano	RS
150770	São Sebastião da Boa Vista	PA	351350	Cubatão	SP	431308	Nova Pádua	RS
170310	Barrolândia	TO	351480	Eldorado	SP	431555	Rio dos Índios	RS
170382	Cachoeirinha	TO	351510	Embu-Guaçu	SP	431848	São José do Hortêncio	RS
171395	Muricilândia	TO	352042	Ilha Comprida	SP	432218	Tupancí do Sul	RS
171620	Paraná	TO	352110	Ipeúna	SP	510125	Araputanga	MT
210055	Amapá do Maranhão	MA	352120	Iporanga	SP	510185	Bom Jesus do Araguaia	MT
261550	Tracunhaém	PE	352330	Itariri	SP	510310	Cocalinho	MT
270890	Satuba	AL	352350	Itatinga	SP	510380	Figueirópolis D'Oeste	MT
280260	Gracho Cardoso	SE	352460	Jacupiranga	SP	510500	Jauru	MT
280380	Malhada dos Bois	SE	353560	Paraibuna	SP	510530	Luciara	MT
280700	São Miguel do Aleixo	SE	353860	Piracaia	SP	510631	Novo Santo Antônio	MT
290650	Candeias	BA	354210	Rafard	SP	510677	Porto Alegre do Norte	MT
292105	Matina	BA	354330	Ribeirão Pires	SP	510706	Querência	MT
310445	Aricanduva	MG	354500	Salesópolis	SP	510718	Ribeirão Cascalheira	MT
311990	Córrego do Bom Jesus	MG	354515	Saltinho	SP	510757	Rondolândia	MT
313280	Itambé do Mato Dentro	MG	355475	Trabiju	SP	510774	Santa Cruz do Xingu	MT
510735	São José do Xingu	MT	510779	Santo Antônio do Leste	MT	510777	Santa Terezinha	MT

Total de não enviados: 90



Dados da CGPNCMDC atualizados em 22/01/2018

\*\*\*OBS: Dados sujeitos a alteração.

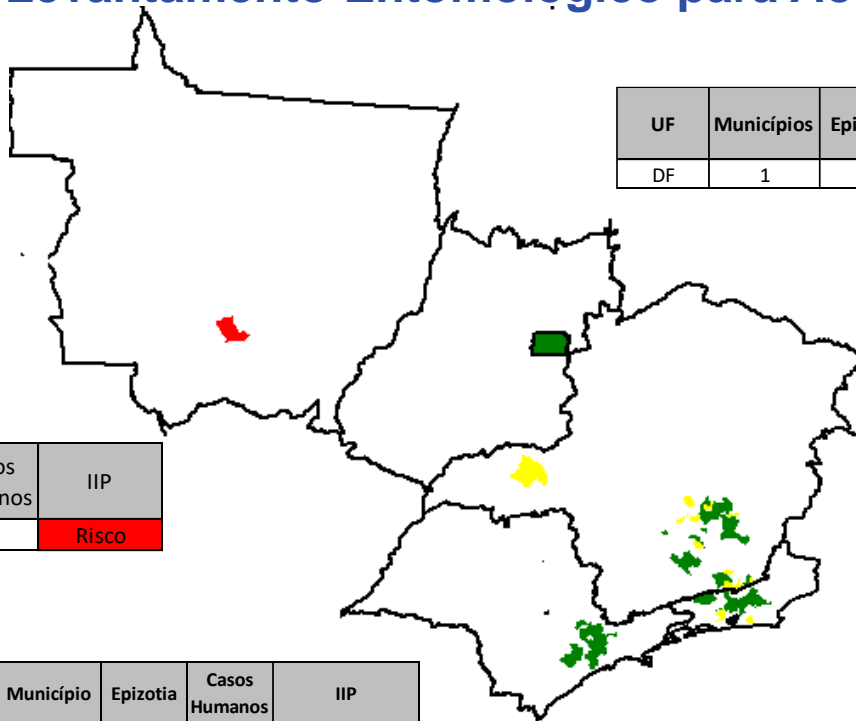


MINISTÉRIO  
DA SAÚDE



# Municípios com casos humanos e epizootias para Febre Amarela que realizaram o Levantamento Entomológico para *Aedes*

N=82



Classificação de Risco	IIP
Satisfatório	IIP < 1
Alerta	1 ≤ IIP ≤ 3,9
Risco	IIP > 4

UF	Municípios	Epizotia	Casos Humanos	IIP
DF	1	0	1	Satisfatório

UF	Município	Epizotia	Casos Humanos	IIP
MG	26	36	37	Satisfatório
	14	22	9	Alerta
<b>Total</b>	<b>40</b>	<b>58</b>	<b>46</b>	

UF	Município	Epizotia	Casos Humanos	IIP
MT	1	1	0	Risco

UF	Município	Epizotia	Casos Humanos	IIP
RJ	8	2	18	Satisfatório
	2	2	0	Alerta
<b>Total</b>	<b>10</b>	<b>4</b>	<b>18</b>	

UF	Município	Epizotia	Casos Humanos	IIP
SP	26	363	55	Satisfatório
	4	27	1	Não informaram
<b>Total</b>	<b>30</b>	<b>390</b>	<b>56</b>	

IIP – Índice de Infestação predial

# Obrigado!

[www.saude.gov.br/svs](http://www.saude.gov.br/svs)

Disque Saúde - 136

Disque Notifica

0800-644-6645

[notifica@saude.gov.br](mailto:notifica@saude.gov.br)

[www.saude.gov.br/combateaedes](http://www.saude.gov.br/combateaedes)