



SAÚDE INDÍGENA

MINISTÉRIO DA SAÚDE
Secretaria Especial de Saúde Indígena - SESAI





Mês de Vacinação dos Povos Indígenas - MVPI

- É uma estratégia utilizada para intensificar a vacinação em áreas indígenas visando melhorar a cobertura vacinal, principalmente em áreas de difícil acesso e com baixa cobertura vacinal;
- Em sua 10ª edição no ano 2016, o MVPI integra a Semana de Vacinação das Américas, organizada pela Organização Pan-Americana da Saúde (OPAS);
- Nesse ano, irá ocorrer no período de 30/04 a 29/05/2016 nos 34 DSEI;
- Haverá uma cerimônia de abertura no dia 30 de Abril, as 9:30 horas, na Aldeia Ypegue, Município de Aquidauana-MS, DSEI Mato Grosso do SUL.



OBJETIVOS





Critérios para seleção das áreas

- Os DSEI selecionam as áreas em que ocorrerão as atividades do MVPI, pactuando os Polos e as Aldeias onde deverão acontecer a ação. Para isso, eles utilizam os seguintes critérios de risco:
 - ✓ difícil acesso geográfico;
 - ✓ baixas coberturas vacinais;
 - ✓ problemas na qualidade, no fluxo ou no sistema de informações de vacinação;
 - ✓ ocorrência de casos/óbitos por doenças imunopreveníveis;
 - ✓ menos de quatro etapas de vacinação no ano de 2015; entre outros.



Grupos Prioritários

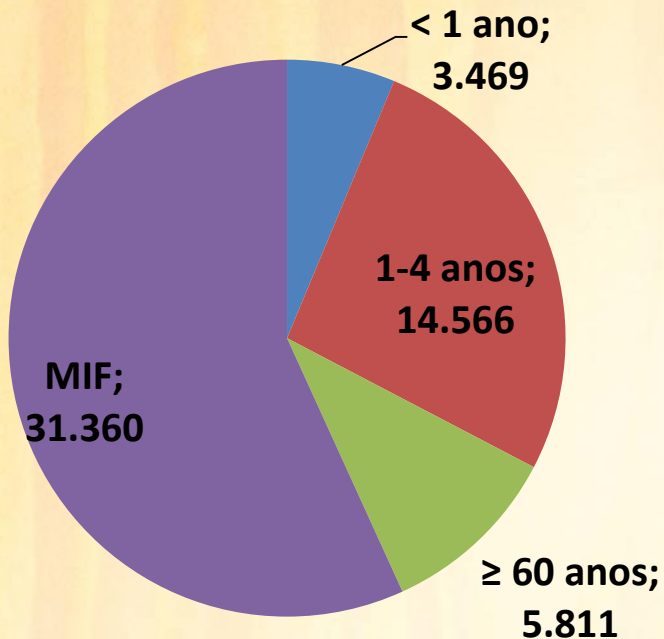
- Toda a população das áreas priorizadas são vacinadas, conforme Calendário Nacional de Vacinação dos Povos Indígenas. Entretanto, os seguintes grupos são destacados no monitoramento:
 - ✓ Crianças menores de 1 ano;
 - ✓ Crianças de 1 a 4 anos;
 - ✓ Mulheres na Idade Fértil - MIF (10-49 anos)
 - ✓ Idosos (≥ 60 anos)



Resultados alcançados em 2015



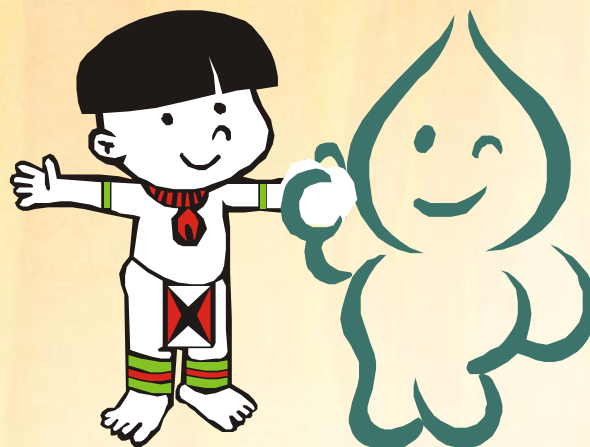
105.033 indígenas vacinados Grupos Prioritários:



- Mais de 133 mil doses de vacinas administradas;



- 2.703 profissionais envolvidos, sendo 1.254 AIS e AISAN.



Obrigada!!

DASI/SESAI/MS