

# MICROCEFALIA DENGUE CHIKUNGUNYA ZIKA

NOVEMBRO DE 2015

Qui

Sex

Sáb

Dom

É o Governo Federal trabalhando para o Brasil avançar.



Secretarias Estaduais e  
Municipais de Saúde

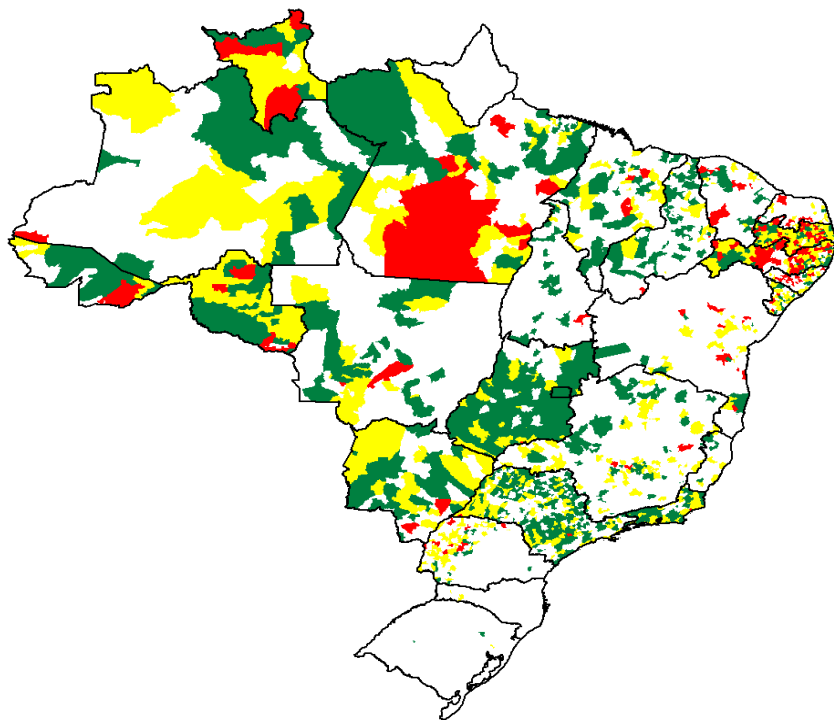
Ministério da  
Saúde





# RESULTADO DO LIRAa 2015

# 1.792 municípios realizaram o LIRAa



- **928** em situação satisfatória
- **665** em situação de alerta
- **199** em situação de risco

**Satisfatório - IIP < 1,0**

**Alerta -  $1,0 \leq \text{IIP} \leq 3,9$**

**Risco -  $4,0 \leq \text{IIP}$**

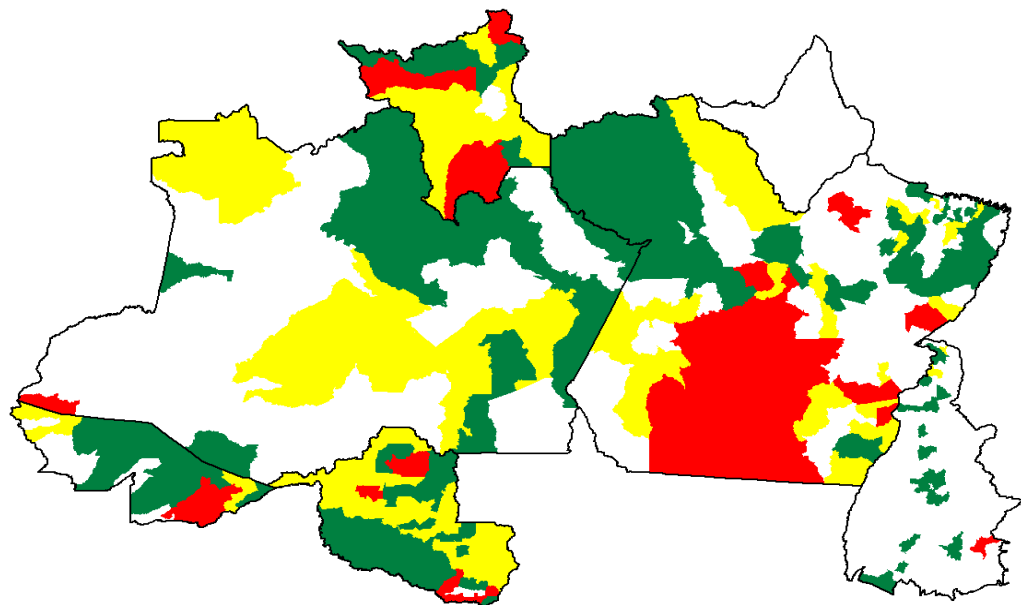
**Não realizou / Sem informação**

# Situação nas capitais

- ✓ **DEZ capitais estão em situação satisfatória:** Boa Vista; Palmas; Fortaleza; João Pessoa; Teresina; Belo Horizonte; São Paulo; Brasília; Campo Grande; e Curitiba
- ✓ **SETE estão em alerta:** Aracaju; Recife; São Luis; Rio de Janeiro; Cuiabá; Belém; e Porto Velho
- ✓ **UMA em risco:** Rio Branco
- ✓ **NOVE não enviaram informações:** Macapá; Manaus; Maceió; Natal; Salvador; Vitória; Goiânia; Florianópolis; e Porto Alegre

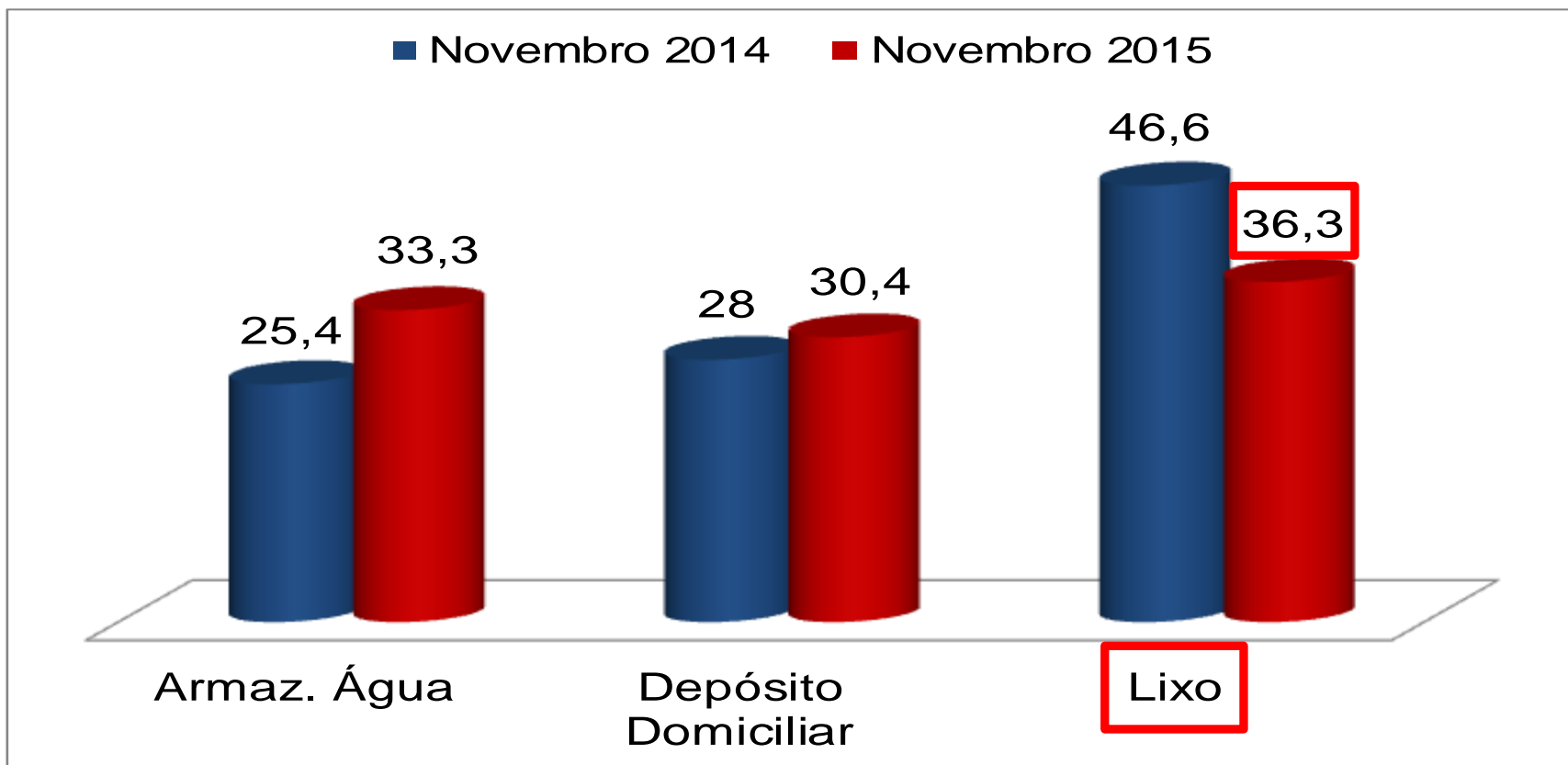
# Região Norte – 187 municípios participaram do LIRAa

**Aumento de 50,8%** no número de municípios participantes em comparação a novembro de 2014



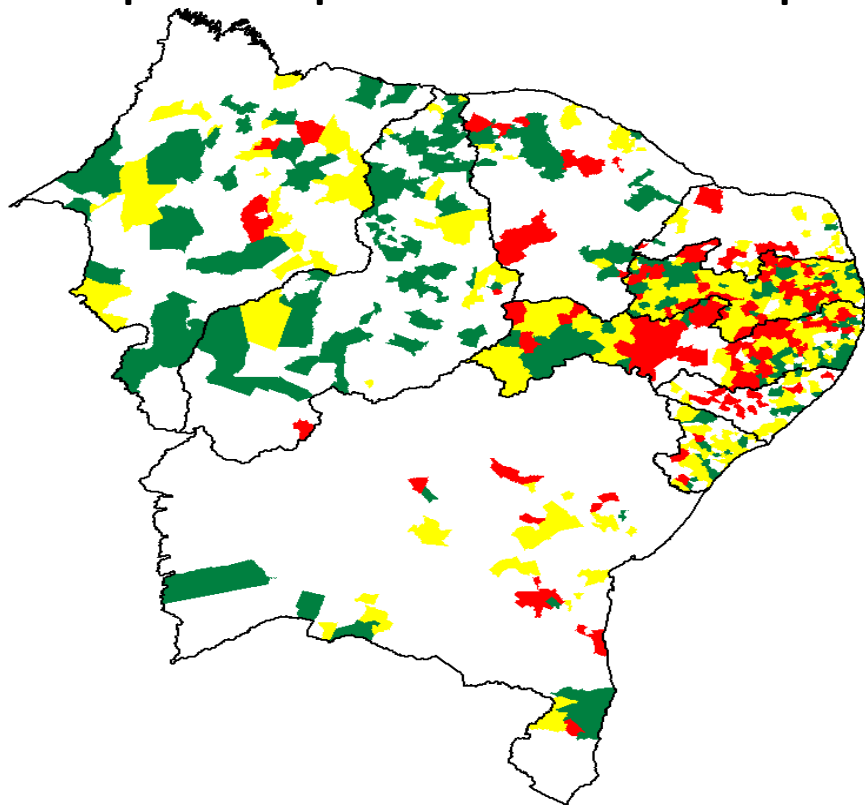
- **100** em situação satisfatória
- **63** em situação de alerta
- **24** em situação de risco

# Região Norte – Depósitos Predominantes



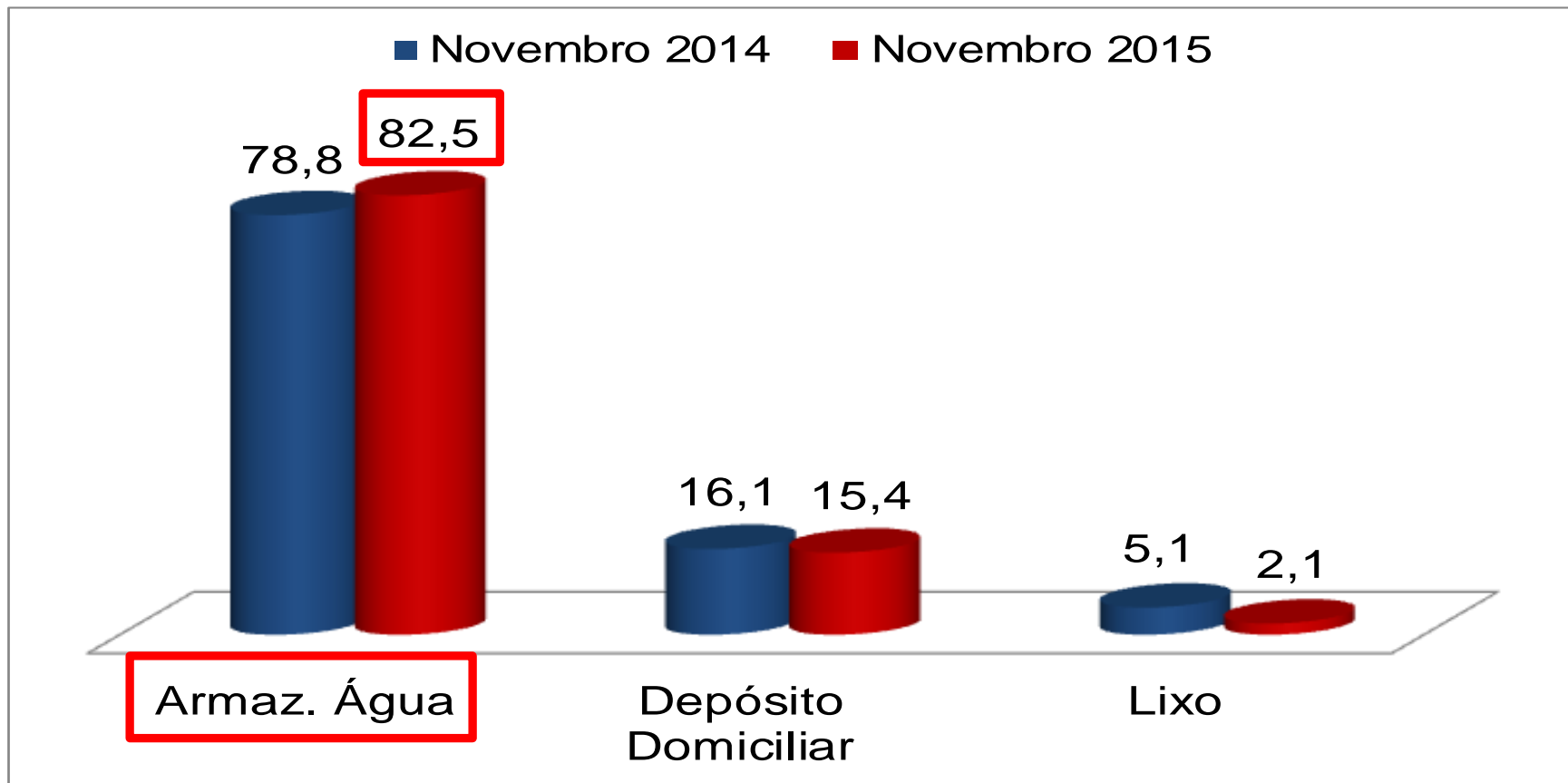
## Região Nordeste – 656 municípios participaram do LIRAa

**Redução de 9,7%** no número de municípios participantes em comparação a novembro de 2014



- **216** em situação satisfatória
- **288** em situação de alerta
- **152** em situação de risco

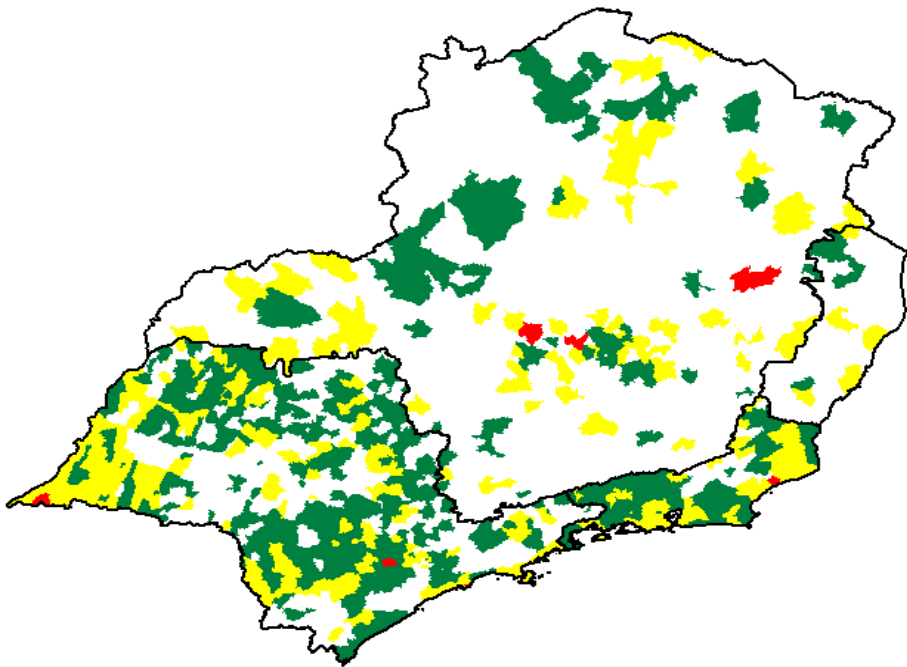
# Região Nordeste – Depósitos Predominantes





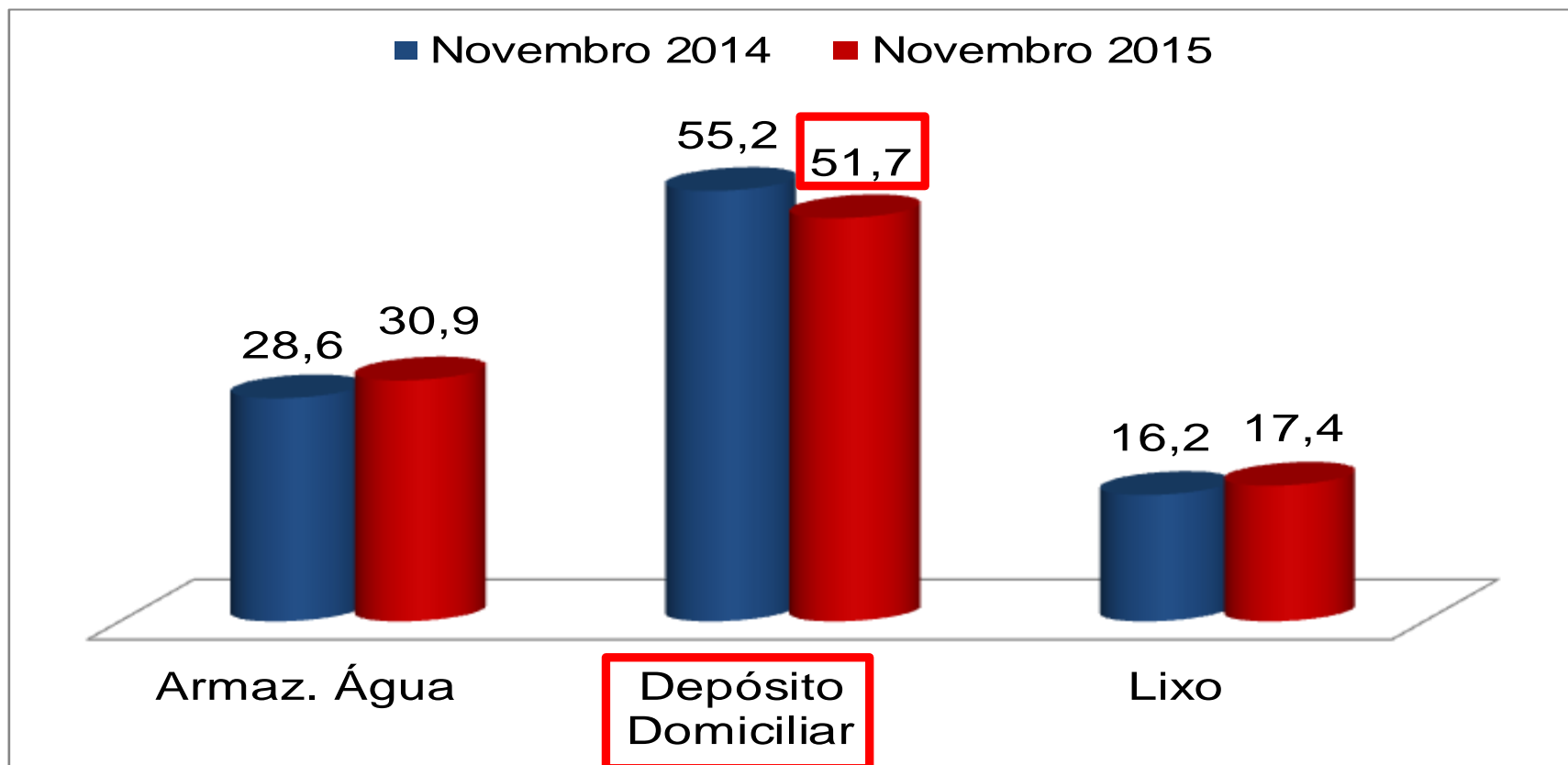
# Região Sudeste – 573 municípios participaram do LIRAa

**Aumento de 34,5%** no número de municípios participantes em comparação a novembro de 2014



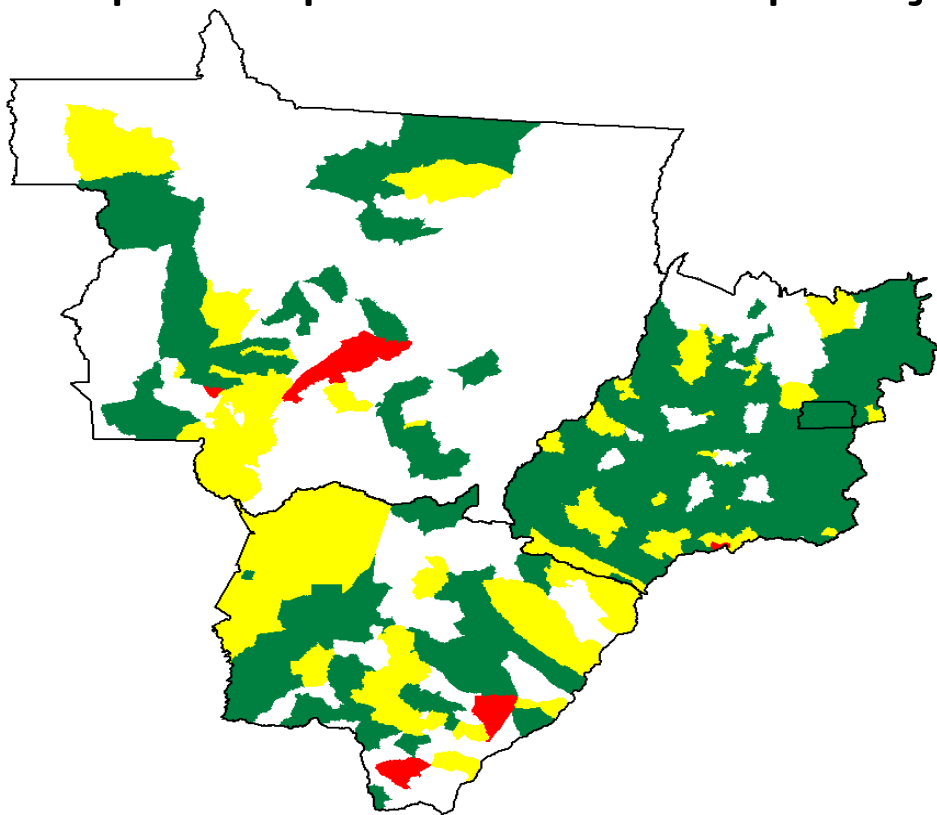
- **352** em situação satisfatória
- **214** em situação de alerta
- **7** em situação de risco

# Região Sudeste – Depósitos Predominantes



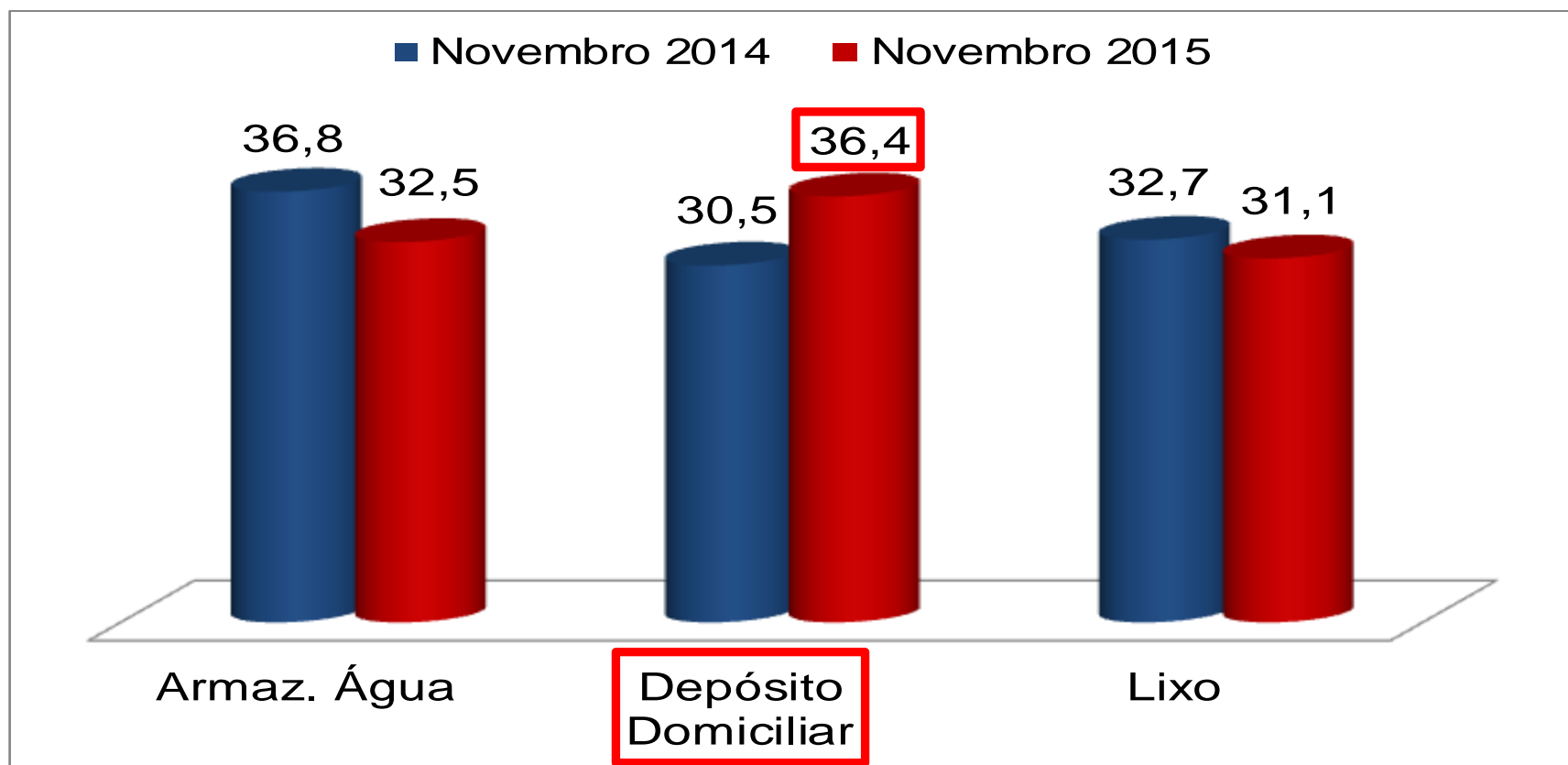
# Região Centro-Oeste – 300 municípios participaram do LIRAa

**Aumento de 123,8%** no número de municípios participantes em comparação a novembro de 2014



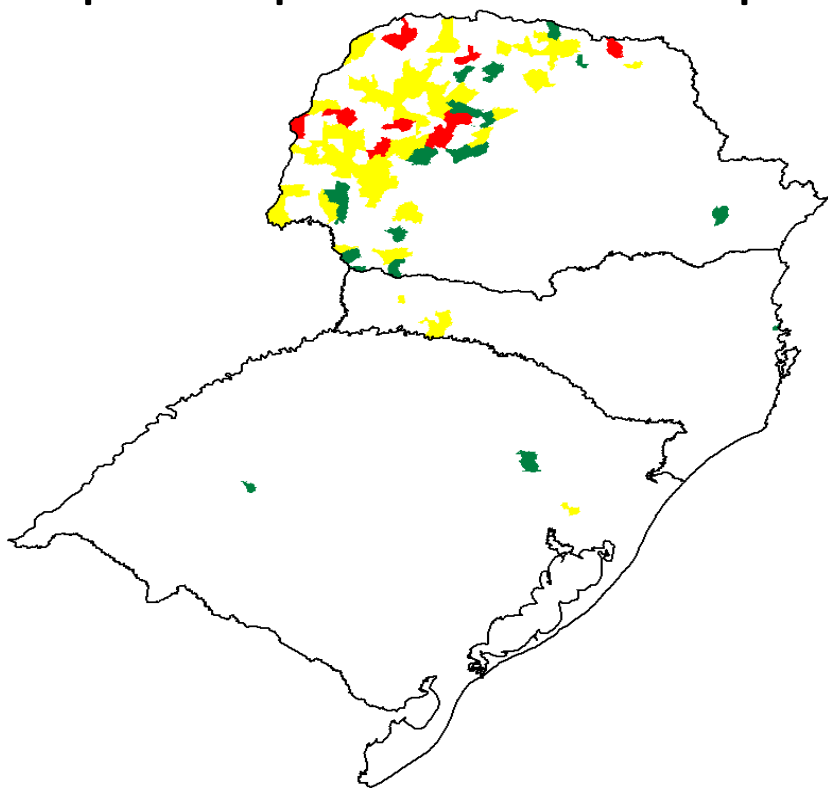
- **242** em situação satisfatória
- **52** em situação de alerta
- **6** em situação de risco

# Região Centro-Oeste – Depósitos Predominantes



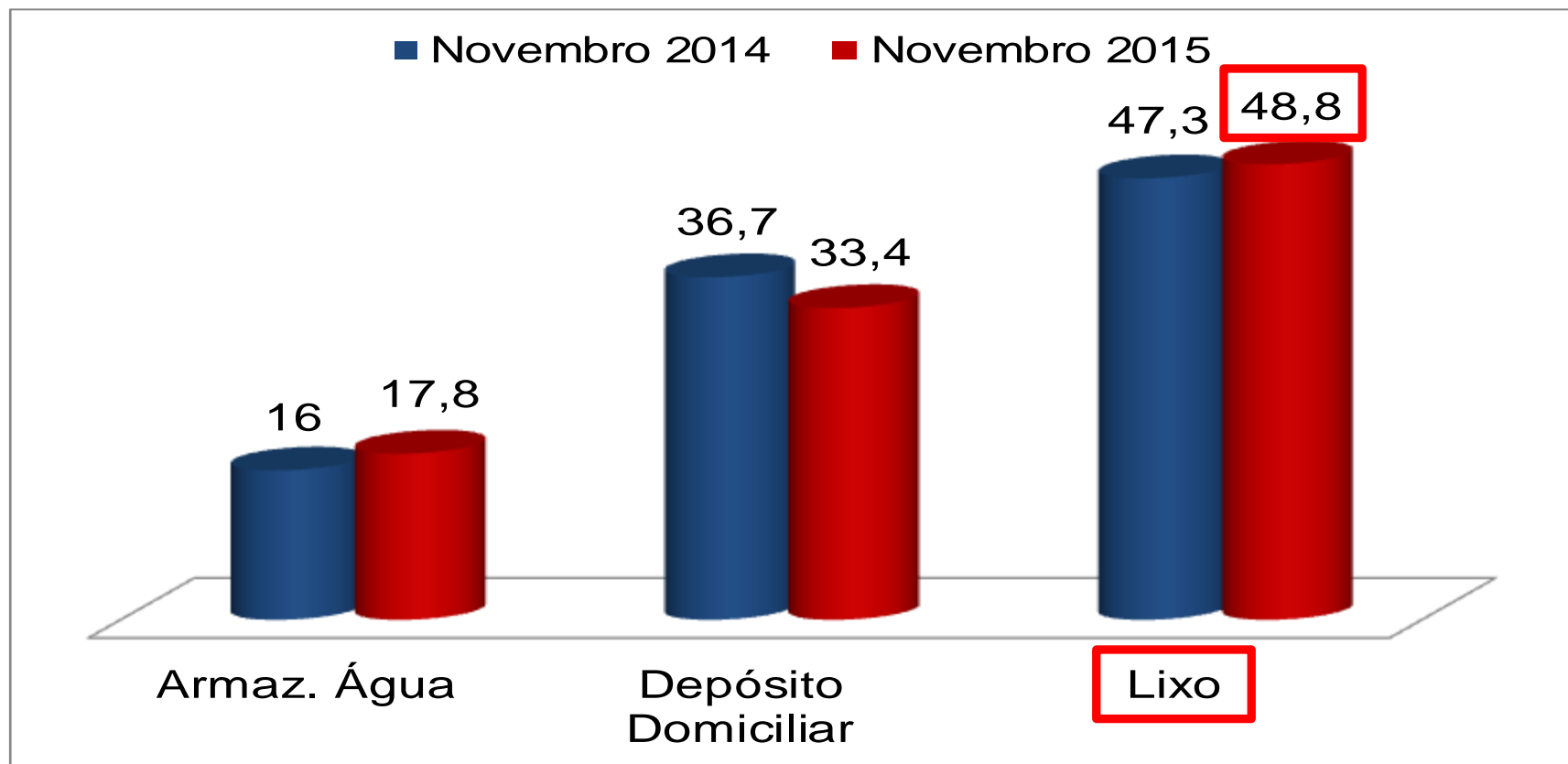
# Região Sul – 76 municípios participaram do LIRAa

**Aumento de 46,1%** no número de municípios participantes em comparação a novembro de 2014



- **18** em situação satisfatória
- **48** em situação de alerta
- **10** em situação de risco

# Região Sul – Depósitos Predominantes





# BOLETIM DENGUE E CHIKUNGUNYA SEMANA 1 a 49 de 2015

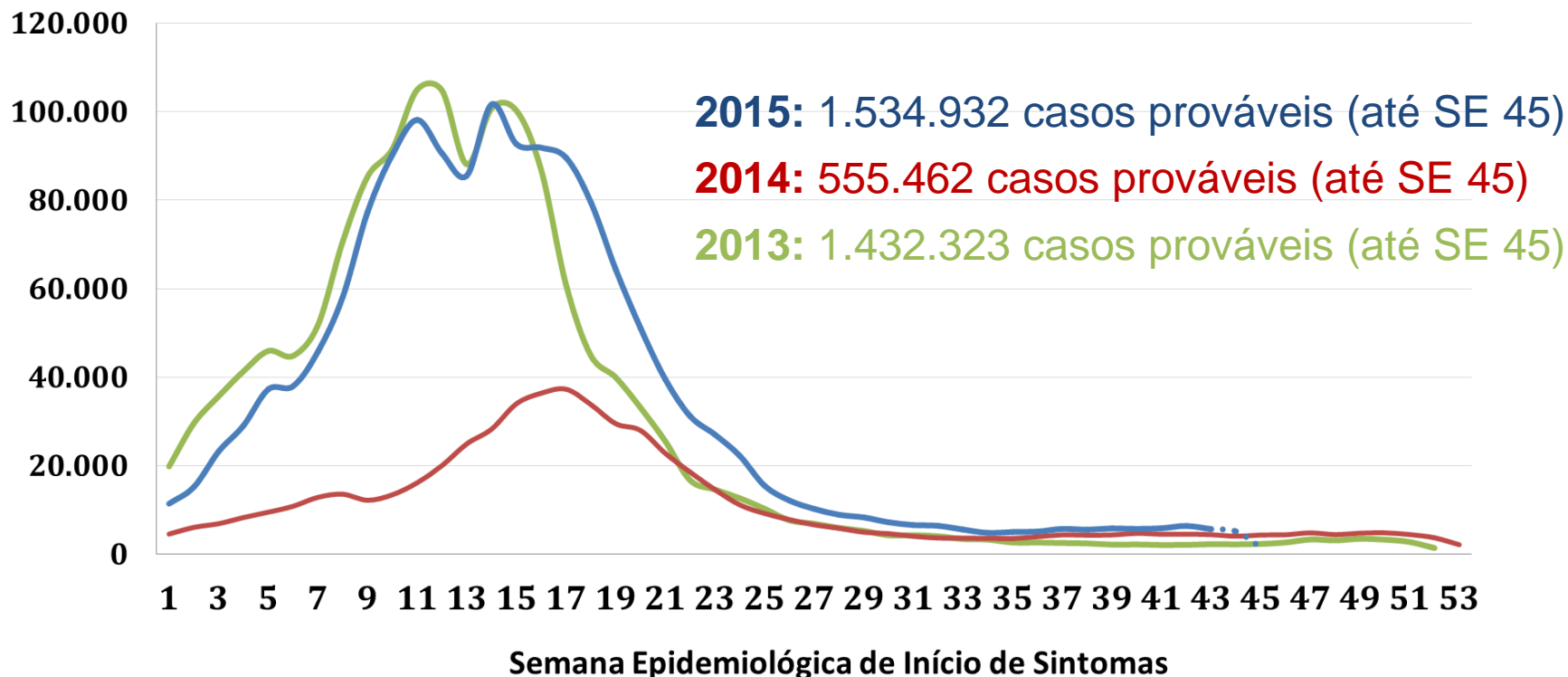
# Caso de dengue no Brasil em 2015 (SE 01 a 45)

**↑ Aumento de 176% dos casos em relação a 2014**

**↑ Aumento de 7% dos casos em relação a 2013**

Número de casos

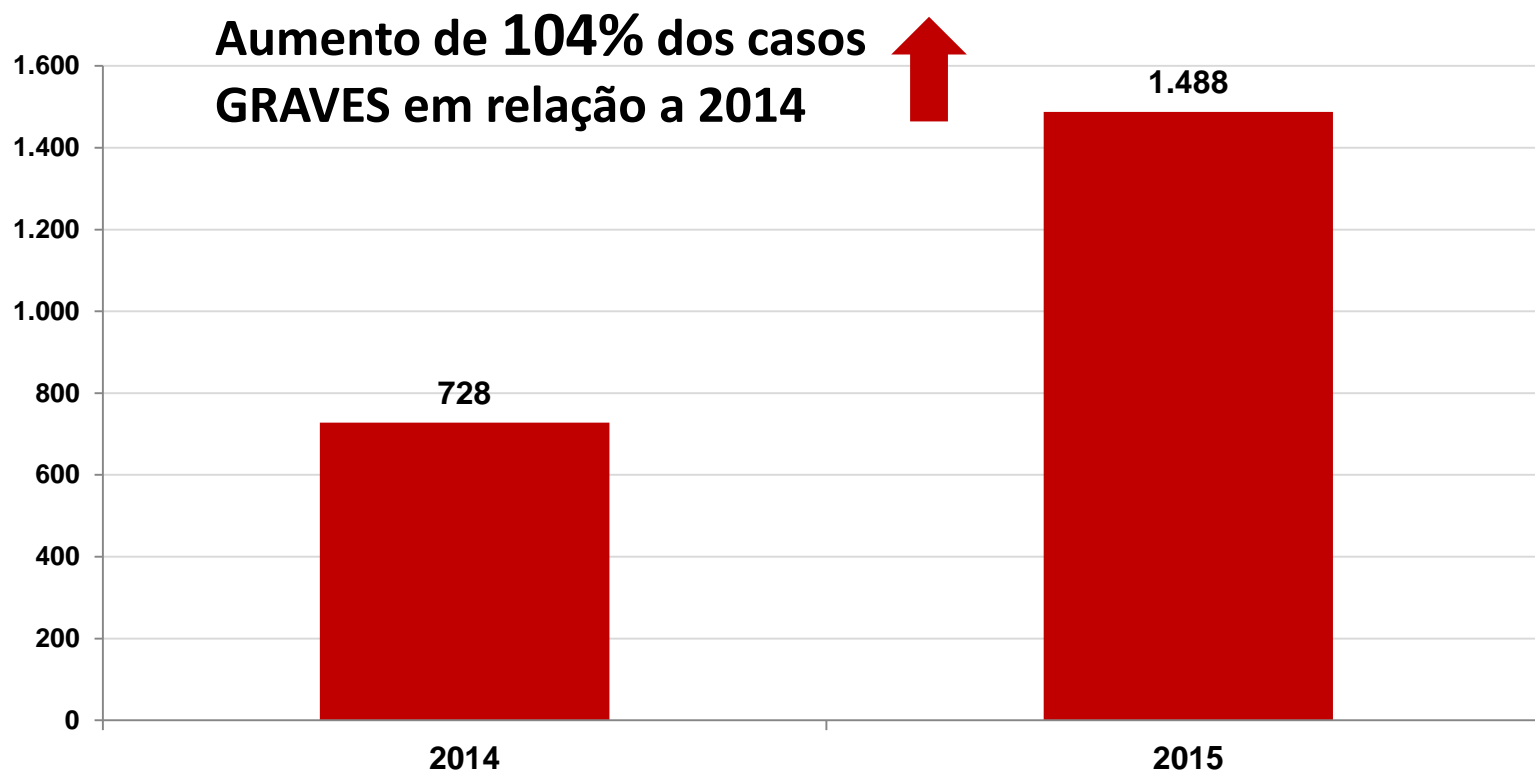
— 2.013 — 2.014 — 2.015



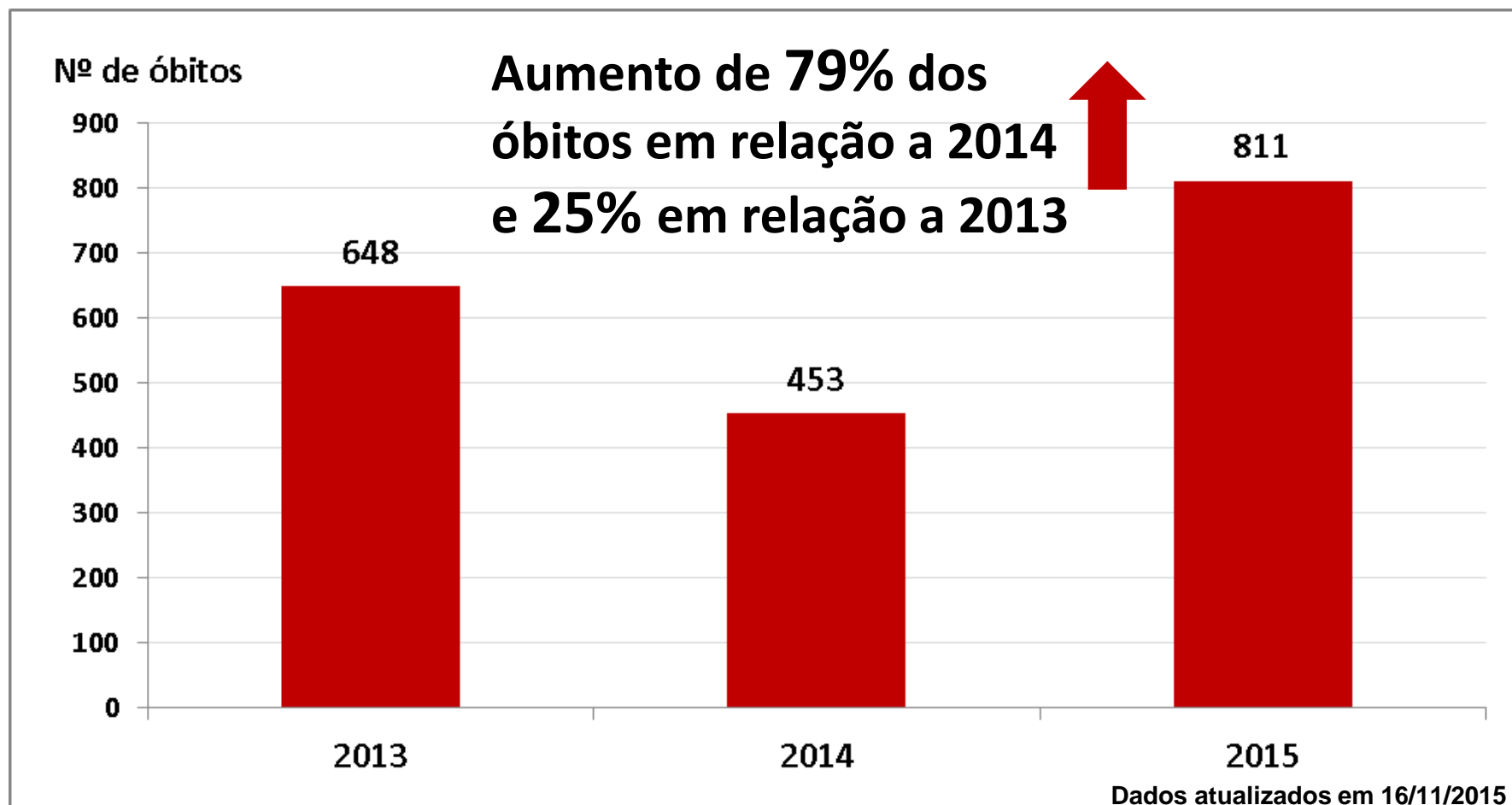
Dados atualizados em 16/11/2015



# Casos GRAVES de dengue em 2015 (SE 01 a 45)



# Número de ÓBITOS por dengue (SE 01 a 45)



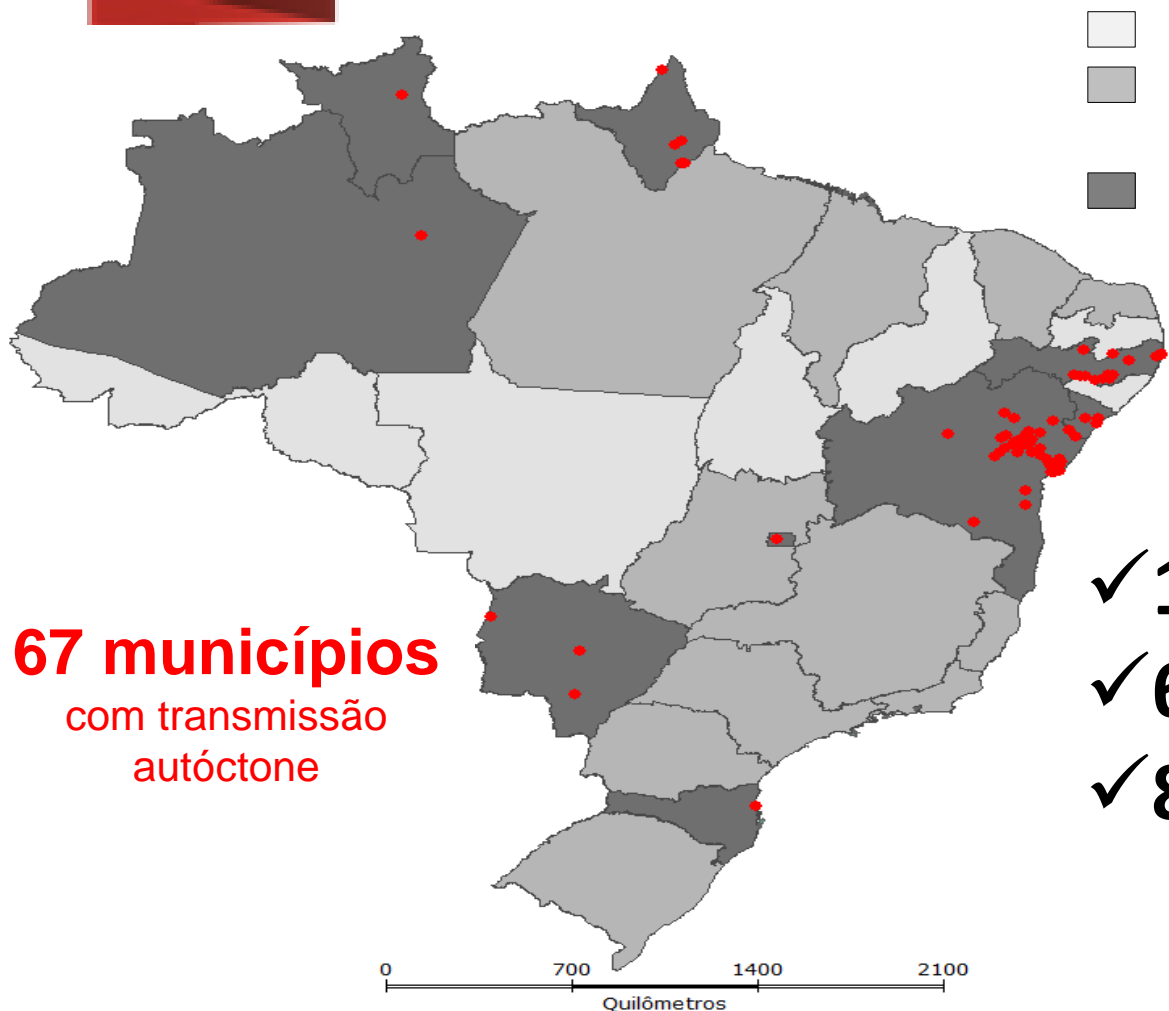
# Situação epidemiológica da dengue por UF

UF	Semana 1 a 45		INCIDÊNCIA	
	2014	2015	2014	2015
<b>Norte</b>	<b>39.172</b>	<b>30.143</b>	<b>226,9</b>	<b>174,6</b>
RO	1.592	1.636	<b>91,0</b>	<b>93,6</b>
AC	21.113	5.417	<b>2672,2</b>	<b>685,6</b>
AM	6.079	3.953	<b>156,9</b>	<b>102,0</b>
RR	996	1.094	<b>200,4</b>	<b>220,1</b>
PA	4.170	7.720	<b>51,5</b>	<b>95,3</b>
AP	1.946	3.121	<b>259,2</b>	<b>415,6</b>
TO	3.276	7.202	<b>218,9</b>	<b>481,1</b>
<b>Nordeste</b>	<b>83.649</b>	<b>278.945</b>	<b>148,9</b>	<b>496,5</b>
MA	2.338	7.113	<b>34,1</b>	<b>103,8</b>
PI	7.424	7.483	<b>232,4</b>	<b>234,2</b>
CE	21.136	63.282	<b>239,0</b>	<b>715,6</b>
RN	10.507	21.841	<b>308,3</b>	<b>640,8</b>
PB	5.353	19.831	<b>135,7</b>	<b>502,8</b>
PE	9.267	83.601	<b>99,9</b>	<b>901,1</b>
AL	12.482	20.217	<b>375,8</b>	<b>608,6</b>
SE	2.024	6.305	<b>91,2</b>	<b>284,1</b>
BA	13.118	49.272	<b>86,7</b>	<b>325,7</b>

UF	Semana 1 a 45		INCIDÊNCIA	
	2014	2015	2014	2015
<b>Sudeste</b>	<b>301.546</b>	<b>975.505</b>	<b>354,3</b>	<b>1146,1</b>
MG	56.620	178.466	<b>273,1</b>	<b>860,7</b>
ES	17.915	26.313	<b>461,1</b>	<b>677,3</b>
RJ	7.085	59.428	<b>43,0</b>	<b>361,0</b>
SP	219.926	711.298	<b>499,4</b>	<b>1.615,3</b>
<b>Sul</b>	<b>22.429</b>	<b>51.784</b>	<b>77,3</b>	<b>178,5</b>
PR	22.164	45.694	<b>200,0</b>	<b>412,3</b>
SC	119	4.441	<b>1,8</b>	<b>66,0</b>
RS	146	1.649	<b>1,3</b>	<b>14,7</b>
<b>Centro-Oeste</b>	<b>108.666</b>	<b>198.555</b>	<b>714,0</b>	<b>1304,6</b>
MS	3.060	21.589	<b>116,8</b>	<b>824,1</b>
MT	6.550	16.745	<b>203,1</b>	<b>519,3</b>
GO	87.531	150.999	<b>1341,8</b>	<b>2.314,8</b>
DF	11.525	9.222	<b>404,0</b>	<b>323,3</b>
<b>Total</b>	<b>555.462</b>	<b>1.534.932</b>	<b>273,9</b>	<b>756,9</b>

\*Incidência: por 100 mil habitantes

# Situação epidemiológica chikungunya



- UF sem registro: AC, RO, MT, TO, PI, PB e AL
- UF com casos importados: PA, MA, CE, RN, GO, MG, ES, RJ, SP, PR e RS
- UF com casos autóctones: AM, RR, AP, PE, SE, BA, DF, MS e SC

**67 municípios**  
com transmissão  
autóctone

- ✓ **17.131** casos notificados
- ✓ **6.724** casos confirmados
- ✓ **8.926** em investigação

Dados atualizados em 19/11/2015

Qui

Sex

Sáb

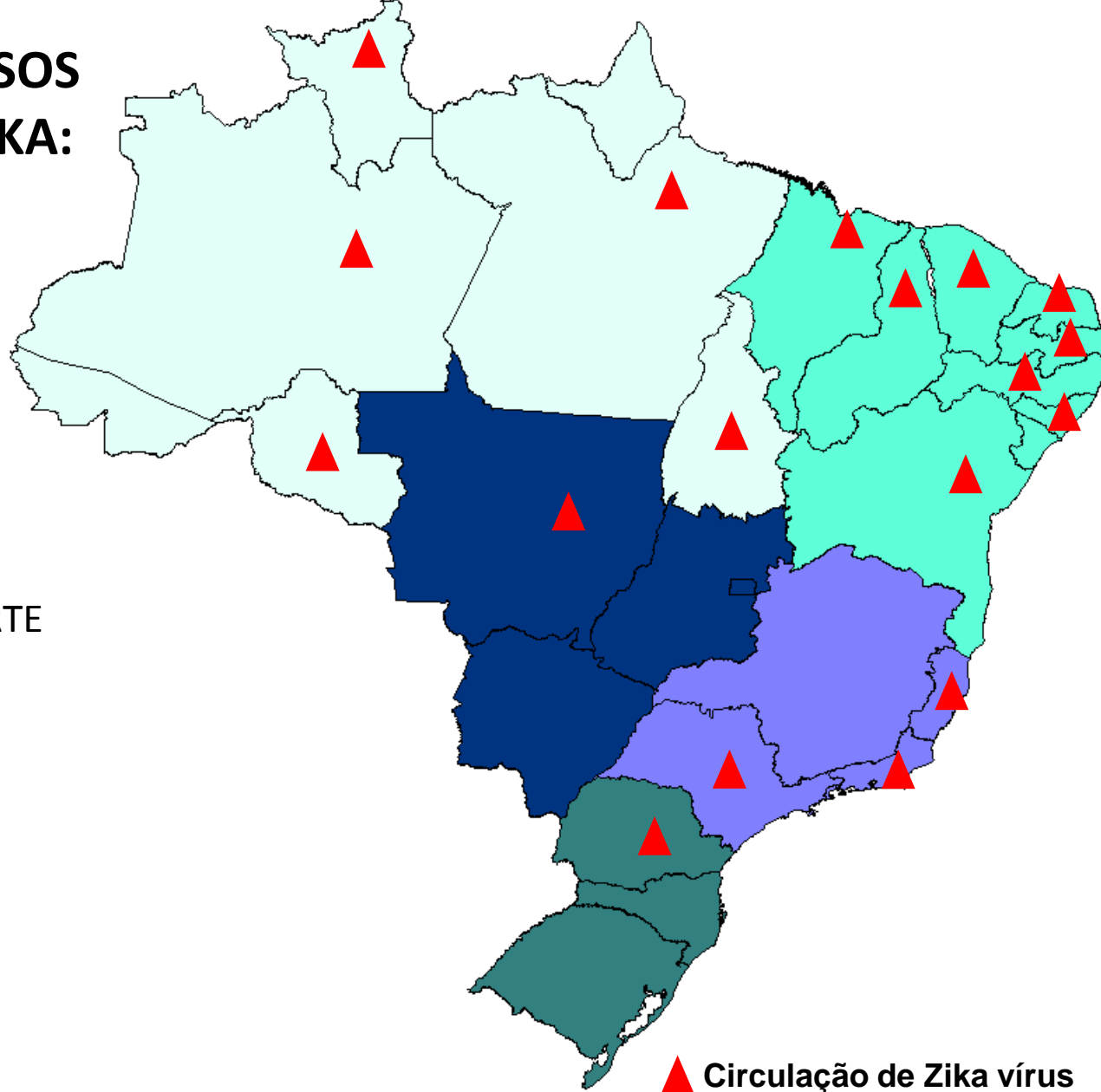
Dom

**SÁBADO  
DA FAXINA**  
NÃO DÊ FOLGA PARA O  
**MOSQUITO  
DA DENGUE**

# CIRCULAÇÃO DO ZIKA VÍRUS NO BRASIL, 2015

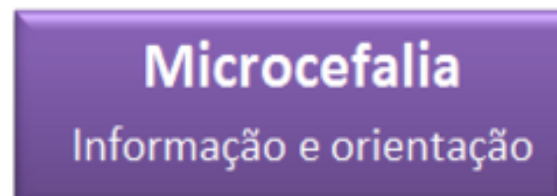
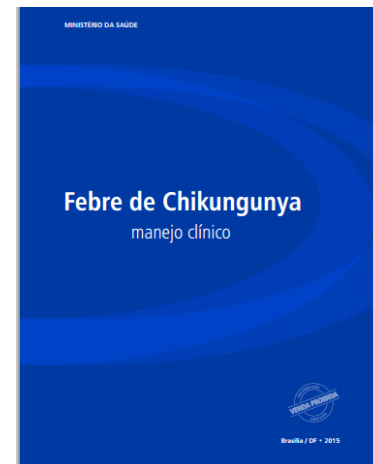
# 18 ESTADOS COM CASOS CONFIRMADOS DE ZIKA:

- ✓ RORAIMA
- ✓ PARÁ
- ✓ AMAZONAS
- ✓ RONDÔNIA
- ✓ TOCANTINS
- ✓ MARANHÃO
- ✓ PIAUÍ
- ✓ CEARÁ
- ✓ RIO GRANDE DO NORTE
- ✓ PARAÍBA
- ✓ PERNAMBUCO
- ✓ ALAGOAS
- ✓ BAHIA
- ✓ RIO DE JANEIRO
- ✓ SÃO PAULO
- ✓ ESPÍRITO SANTO
- ✓ MATO GROSSO
- ✓ PARANÁ



# Ações, planos de contingência e publicações

- ✓ Revisão e atualização dos Planos de Contingência (dengue e chikungunya);
- ✓ Elaboração e revisão dos materiais técnicos para orientação dos estados e municípios (dengue, chikungunya, zika e microcefalia);



# Ações, planos de contingência e publicações

- ✓ Capacitação Ensino a Distância (dengue);
- ✓ Distribuição aos estados e municípios de insumos estratégicos, como inseticidas e kits diagnósticos;







# CAMPANHA PUBLICITÁRIA

# Campanha de prevenção

**Slogan:** “Se o mosquito da dengue pode matar, ele não pode nascer. Ele agora transmite também Chikungunya e Zika”

**Público-alvo:** população em geral, profissionais e agentes de saúde

**Objetivo:** alertar a população quanto a necessidade de prevenção à dengue, chikungunya e zika

Será veiculada em TVs, rádios, internet e painéis eletrônicos

136

Se o mosquito da dengue pode matar, ele não pode nascer.

SÁBADO DA FAXINA NÃO DÊ FOLHA PARA O MOSQUITO DA DENGUE

Qui Sex Sáb Dom

Por isso, reserve um pouco do seu sábado para combater os criadouros. Principalmente agora, que ele transmite também **chikungunya** e **zika**. Com poucos minutos você faz tudo que precisa.

- Tempo de tanques e caixas d'água.
- Mantenha as calhas sempre limpas.
- Deixe garrafas sempre viradas.
- Mantenha a lixeira bem fechada.

#CombataDengue saude.gov.br/combata dengue É o Governo Federal trabalhando para o Brasil avançar. SUS Secretarias Estaduais e Municipais de Saúde Ministério da Saúde GOVERNO FEDERAL BRASIL PÁTRIA EDUCADORA

# Material de divulgação para a população

#CombataDengue

**SÁBADO DA FAXINA NÃO DÊ FOLGA PARA O MOSQUITO DA DENGUE**

saúde  
navegou  
blog.saude.gov.br

EMERGENCIA  
136  
www.saude.gov.br



**SR. GESTOR, NÃO DÊ FOLGA PARA O MOSQUITO DA DENGUE NA SUA CIDADE.**

Em média, 5 dias é o tempo que o mosquito da dengue leva para se desenvolver completamente. E o seu trabalho como gestor é primordial para interromper esse ciclo. O mosquito está mais forte e agora também transmite **chikungunya** e **zika**. Mais um motivo para mobilizar o combate na sua cidade. Por isso:

- reorganize a assistência à saúde nos diversos níveis de atenção;
- reforce a vigilância em saúde (controle de vetores e monitoramento dos casos);
  - promova a capacitação e a educação permanentes;
- planeje ações de comunicação e mobilização para eliminar os criadouros do mosquito.

**FAÇA A SUA PARTE. SE O MOSQUITO DA DENGUE PODE MATAR, ELE NÃO PODE NASCER.**

É o Governo Federal trabalhando para o Brasil avançar.



Secretarias Estaduais e Municipais de Saúde  
Ministério da Saúde

GOVERNO FEDERAL  
**BRASIL**  
PÁTRIA EDUCADORA

saude.gov.br/combataDengue  
#CombataDengue

**SÁBADO DA FAXINA NÃO DÊ FOLGA PARA O MOSQUITO DA DENGUE**

**FEBRE, COCEIRA, MANCHAS AVERMELHADAS, DOR DE CABEÇA OU ATRÁS DOS OLHOS.**

Você pode estar com dengue, chikungunya ou zika. Se sentir algum desses sintomas, beba bastante água e procure uma unidade de saúde. Se mesmo depois do atendimento continuar com dor forte na barriga e vômito, volte imediatamente a uma unidade de saúde do SUS. Pode ser a forma grave da dengue.

É o Governo Federal trabalhando para o Brasil avançar.

EMERGENCIA 136 www.saude.gov.br

SUS  
Secretarias Estaduais e Municipais de Saúde  
Ministério da Saúde

GOVERNO FEDERAL  
**BRASIL**  
PÁTRIA EDUCADORA

É o Governo Federal trabalhando para o Brasil avançar.



Secretarias Estaduais e Municipais de Saúde  
Ministério da Saúde

GOVERNO FEDERAL  
**BRASIL**  
PÁTRIA EDUCADORA

Qui

Sex

Sáb

Dom

**SÁBADO  
DA FAXINA**  
NÃO DÊ FOLGA PARA O  
**MOSQUITO  
DA DENGUE**



As larvas do mosquito da dengue têm quatro estágios evolutivos.

Qui

Sex

Sáb

Dom

**SÁBADO  
DA FAXINA**  
NÃO DÊ FOLGA PARA O  
**MOSQUITO  
DA DENGUE**



É o Governo Federal trabalhando para o Brasil avançar.



Secretarias Estaduais e  
Municipais de Saúde

Ministério da  
Saúde



Se o mosquito da dengue pode matar, ele não pode nascer.

Ele agora transmite também Chikungunya e Zika.

**SÁBADO DA FAXINA**  
NÃO DÊ FOLGA PARA O  
**MOSQUITO DA DENGUE**

Qui

Sex

Sáb

Dom

É o Governo Federal trabalhando para o Brasil avançar.



Secretarias Estaduais e Municipais de Saúde

Ministério da Saúde

GOVERNO FEDERAL  
**BRASIL**  
PÁTRIA EDUCADORA