



Ministério da Saúde
Secretaria Executiva

**3^a reunião ordinária da Comissão
Intergestores Tripartite – CIT**

“Cronograma de Pagamentos”

Brasília - DF

30 de abril de 2015

PLOA 2015

ASPS

R\$ Milhões

	PISO EXERCÍCIO - 2015	PIB 2014 8,32%	PIB 2014 7,05%
(A)	Piso para 2014	91.614,1	91.614,1
(B)	Dotação - Ações e Serviços Públicos de Saúde	97.932,0	97.932,0
(B1)	Pessoal e Encargos Sociais	9.389,2	9.389,2
(B2)	Outros Custeio e Capital	88.542,8	88.542,8
(C)	Empenhado - Ações e Serviços Públicos de Saúde	91.898,5	91.898,5
(C1)	Pessoal e Encargos Sociais	9.298,9	9.298,9
(C2)	Outros Custeio e Capital	82.599,6	82.599,6
(D)	Recomposição de Restos a Pagar Cancelados em 2013	344,7	344,7
E = (A-C+D)	Saldo para cumprimento da EC - 29	284,4	284,4
	EMPENHADO EM 2014 (BASE PARA 2015)	91.898,5	91.898,5
	VARIAÇÃO NOMINAL	7.649,6	6.480,2
	PISO PARA 2015	99.548,2	98.378,8
	PLOA 2015 - ENCAMINHADO AO CONGRESSO	99.443,9	99.443,9
(*) PIB 2014 R\$ 5.521.256,1 bi e PIB 2013 = R\$ 5.157.569,0 bi (IBGE)		DIFERENÇA	(1.065,1)

Nota Técnica do FNS trata sobre mudança de nomenclatura para transferências fundo a fundo

Com o objetivo de esclarecer possíveis dúvidas dos Fundos de Saúde estaduais, municipais e do Distrito Federal, quanto à nomenclatura que vem sendo utilizada desde 2014 na identificação das transferências fundo a fundo, o Fundo Nacional de Saúde (FNS) elaborou Nota Técnica sobre a referida alteração, a qual destaca que adotou a denominação “parcelas mensais”, em substituição ao termo “competência”, para as transferências realizadas para os seguintes blocos de financiamento e seus respectivos componentes:

Atenção da Média e Alta Complexidade Ambulatorial e Hospitalar – componente limite financeiro;

Atenção Básica – componente Piso da Atenção Básica Fixo (PAB Fixo);

Assistência Farmacêutica – componente básico;

Vigilância em Saúde – componentes Piso Fixo de Vigilância em Saúde e Piso Fixo da Vigilância Sanitária.

Nota Técnica do FNS trata sobre mudança de nomenclatura para transferências fundo a fundo

De acordo com a Nota Técnica, a utilização da nomenclatura “parcelas mensais” está fundamentada na política de financiamento e em atos normativos específicos (portarias) do Ministério da Saúde que fixam valores mensais a ser repassados como “tetos financeiros” aos estados, municípios e Distrito Federal para as ações e serviços públicos de saúde.

A Nota técnica destaca ainda que a mudança na nomenclatura não causou prejuízos financeiros aos fundos de saúde, pois, a cada ano, os fundos de saúde habilitados fazem jus ao recebimento do teto financeiro dividido em doze parcelas.

Nº de Parcelas	Ano de Pagamento / Parcela Teto Financeiro			
	2011	2012	2013	2014
	<i>pgto</i>	<i>pgto</i>	<i>pgto</i>	<i>pgto</i>
1	07/jan	04/jan	07/fev	09/jan
2	02/fev	06/fev	04/mar	06/fev
3	02/mar	05/mar	04/abr	12/mar
4	06/abr	04/abr	06/mai	08/abr
5	04/mai	27/abr	05/jun	08/mai
6	02/jun	31/mai	05/jul	06/jun
7	04/jul	04/jul	06/ago	07/jul
8	01/ago	03/ago	04/set	06/ago
9	06/set	05/set	08/out	09/set
10	03/out	03/out	07/nov	09/out
11	03/nov	06/nov	06/dez	07/nov
12	05/dez	07/dez		19/dez
13		28/dez		

Alteração no cronograma de transferências de recursos fundo a fundo em função do fluxo financeiro

Em setembro de 2014 o FNS expediu ofícios ao CONASS e CONASEMS comunicando a alteração do cronograma de transferências de recursos fundo a fundo em função de fluxo financeiro passando para o dia 10 e 30 de cada mês as transferências dos blocos de financiamento.



Ministério da Saúde
Secretaria Executiva
Diretoria Executiva do Fundo Nacional de Saúde
Esplanada dos Ministérios, Bloco G, Anexo A, 2º andar
70.058-901 Brasília-DF
(www.fns.saude.gov.br)

SIPAR - MINISTÉRIO DA SAÚDE

Registro nº 25000-178.767/2014-88

Ofício nº 02379 MS/SE/FNS

Brasília, 23 de setembro de 2014.

A sua Senhoria o Senhor
Wilson Duarte Alecrim
Presidente do Conselho Nacional de Secretários de Saúde
Setor de Autarquias Sul - Quadra 1 – Bloco N
Edifício Terra Brasília - Sala 1404
Brasília-DF
CEP: 70070-010

Assunto: Cronograma com a previsão de repasses do FNS

Prezado Senhor,

Conforme acordado com o Ministério da Saúde e, considerando a situação atual das liberações financeiras efetuadas pela Secretaria do Tesouro Nacional (STN), o Fundo Nacional de Saúde (FNS) elaborou previsão mensal de datas em que serão realizadas as transferências aos entes subnacionais e demais entidades, destinadas aos programas e ações no âmbito do Sistema Único de Saúde (SUS). O cronograma a seguir discrimina os programas e as datas previstas para efetuar os repasses.

Programas com previsão de transferência de recursos no dia 10 de cada mês

- PAB Fixo
- Teto Financeiro MAC

Programas com previsão de transferência de recursos no dia 30 de cada mês:

- Assistência Farmacêutica
- CEO/SAMU
- Complemento Teto Financeiro MAC
- FAEC Nefrologia
- FAEC outros
- Outros (Convênios, Contratos de Repasse, Acordos, Termos de Cooperação, Portarias de investimentos, etc.)
- Outros processos Fundo a Fundo
- PAB Variável
- PMAQ
- PROVAB
- REHUF
- Vigilância em Saúde

Atenciosamente,

Antonio Carlos Rosa de Oliveira Junior
Diretor-Executivo

ER
DEFNS - Tel: (61) 3315-2777

Missão: Contribuir para o fortalecimento da cidadania, mediante a melhoria contínua do financiamento das ações de saúde.



Ministério da Saúde
Secretaria Executiva
Diretoria Executiva do Fundo Nacional de Saúde
Esplanada dos Ministérios, Bloco G, Anexo A, 2º andar
70.058-901 Brasília-DF
(www.fns.saude.gov.br)

SIPAR - MINISTÉRIO DA SAÚDE

Registro nº 25000-178.729/2014-25

Ofício nº 02381 MS/SE/FNS

Brasília, 23 de setembro de 2014.

A sua Senhoria o Senhor
Antonio Carlos Figueredo Nardi
Ministério da Saúde
Esplanada dos Ministérios, Bloco G – Anexo B – Sala 144
Brasília-DF
CEP: 70058-900

Assunto: Cronograma com a previsão de repasses do FNS

Prezado Senhor,

Conforme acordado com o Ministério da Saúde e, considerando a situação atual das liberações financeiras efetuadas pela Secretaria do Tesouro Nacional (STN), o Fundo Nacional de Saúde (FNS) elaborou previsão mensal de datas em que serão realizadas as transferências aos entes subnacionais e demais entidades, destinadas aos programas e ações no âmbito do Sistema Único de Saúde (SUS). O cronograma a seguir discrimina os programas e as datas previstas para efetuar os repasses.

Programas com previsão de transferência de recursos no dia 10 de cada mês

- PAB Fixo
- Teto Financeiro MAC

Programas com previsão de transferência de recursos no dia 30 de cada mês:

- Assistência Farmacêutica
- CEO/SAMU
- Complemento Teto Financeiro MAC
- FAEC Nefrologia
- FAEC outros
- Outros (Convênios, Contratos de Repasse, Acordos, Termos de Cooperação, Portarias de investimentos, etc.)
- Outros processos Fundo a Fundo
- PAB Variável
- PMAQ
- PROVAB
- REHUF
- Vigilância em Saúde

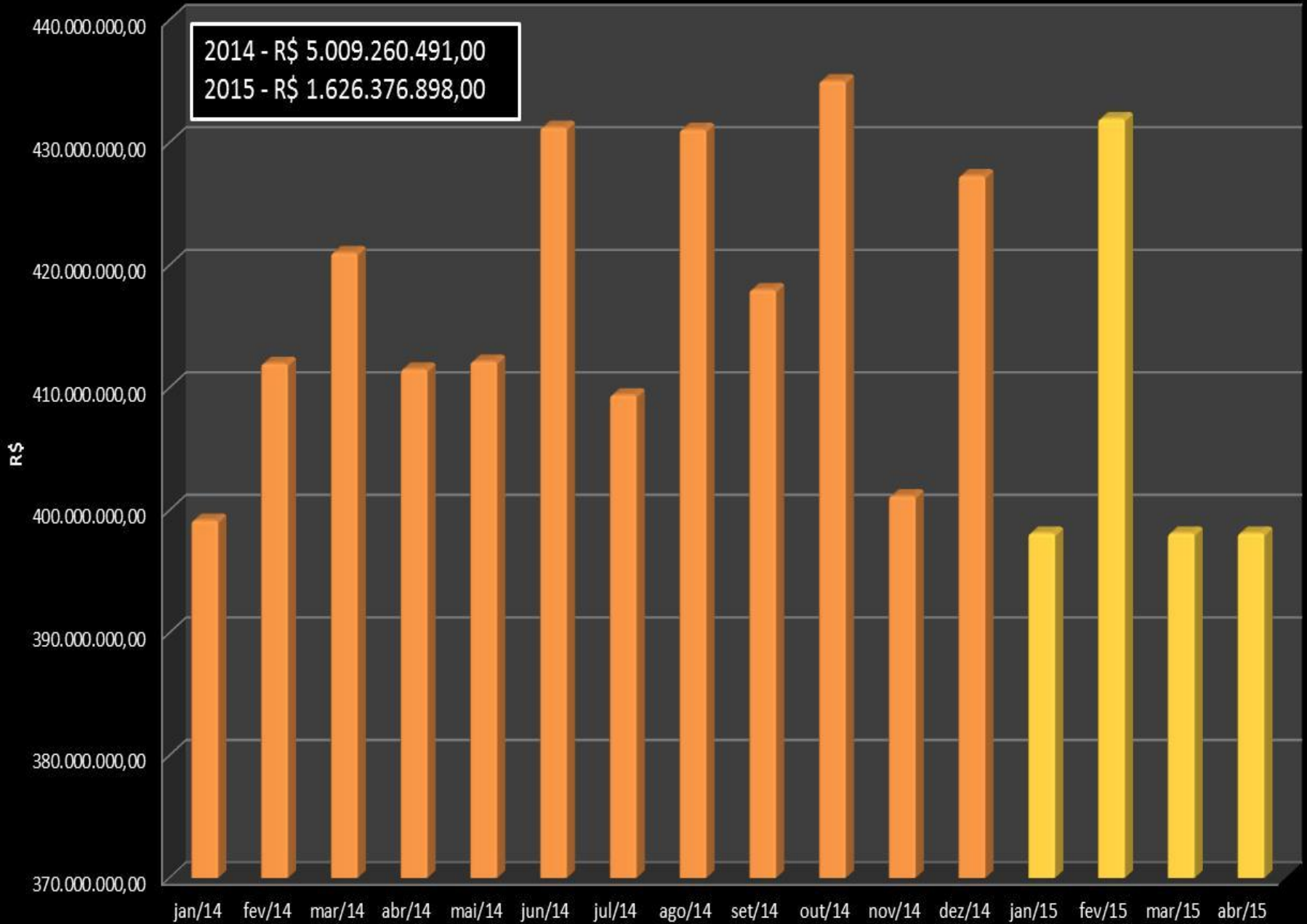
Atenciosamente,

Antonio Carlos Rosa de Oliveira Junior
Diretor-Executivo

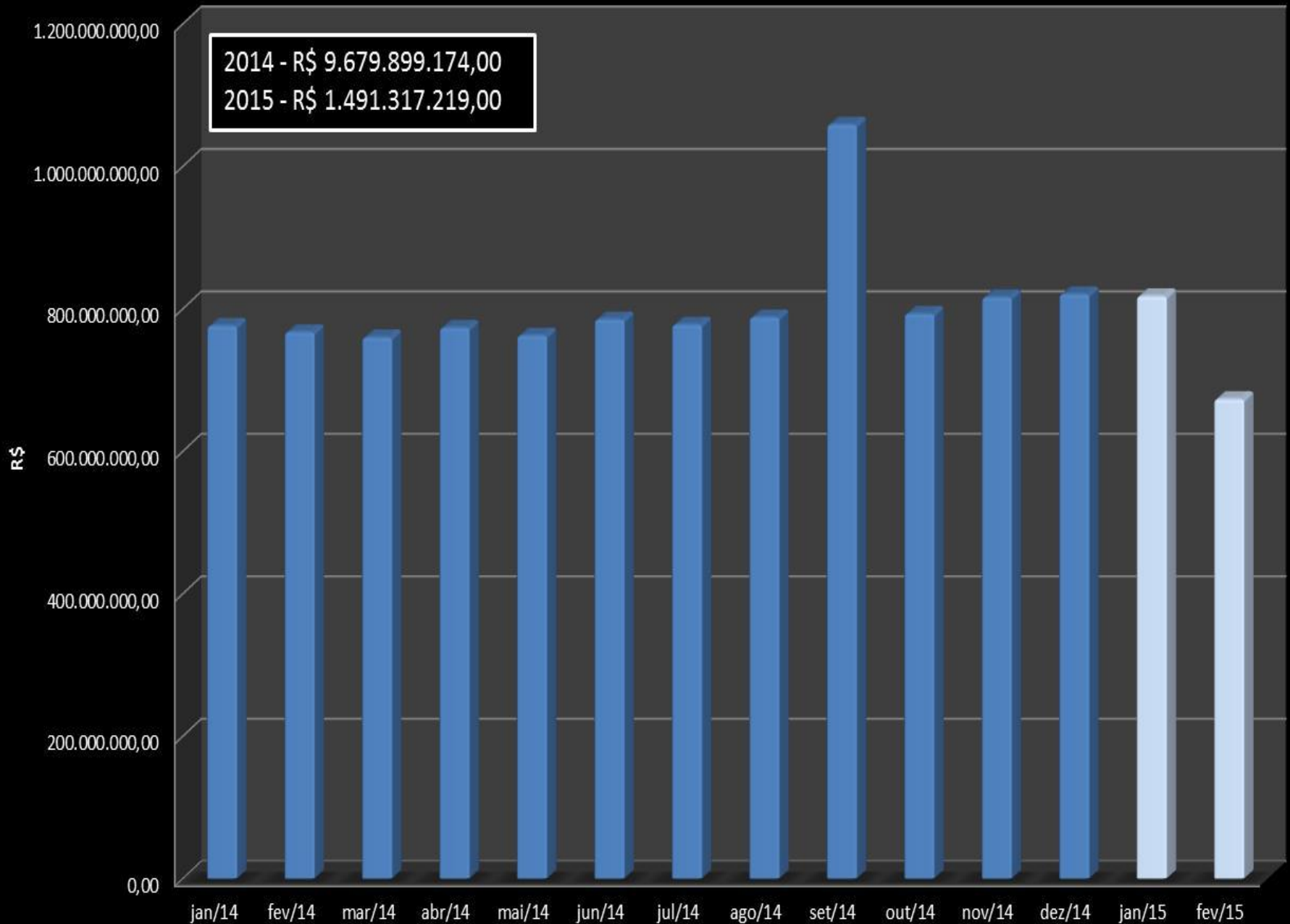
ER
DEFNS - Tel: (61) 3315-2777

Missão: Contribuir para o fortalecimento da cidadania, mediante a melhoria contínua do financiamento das ações de saúde.

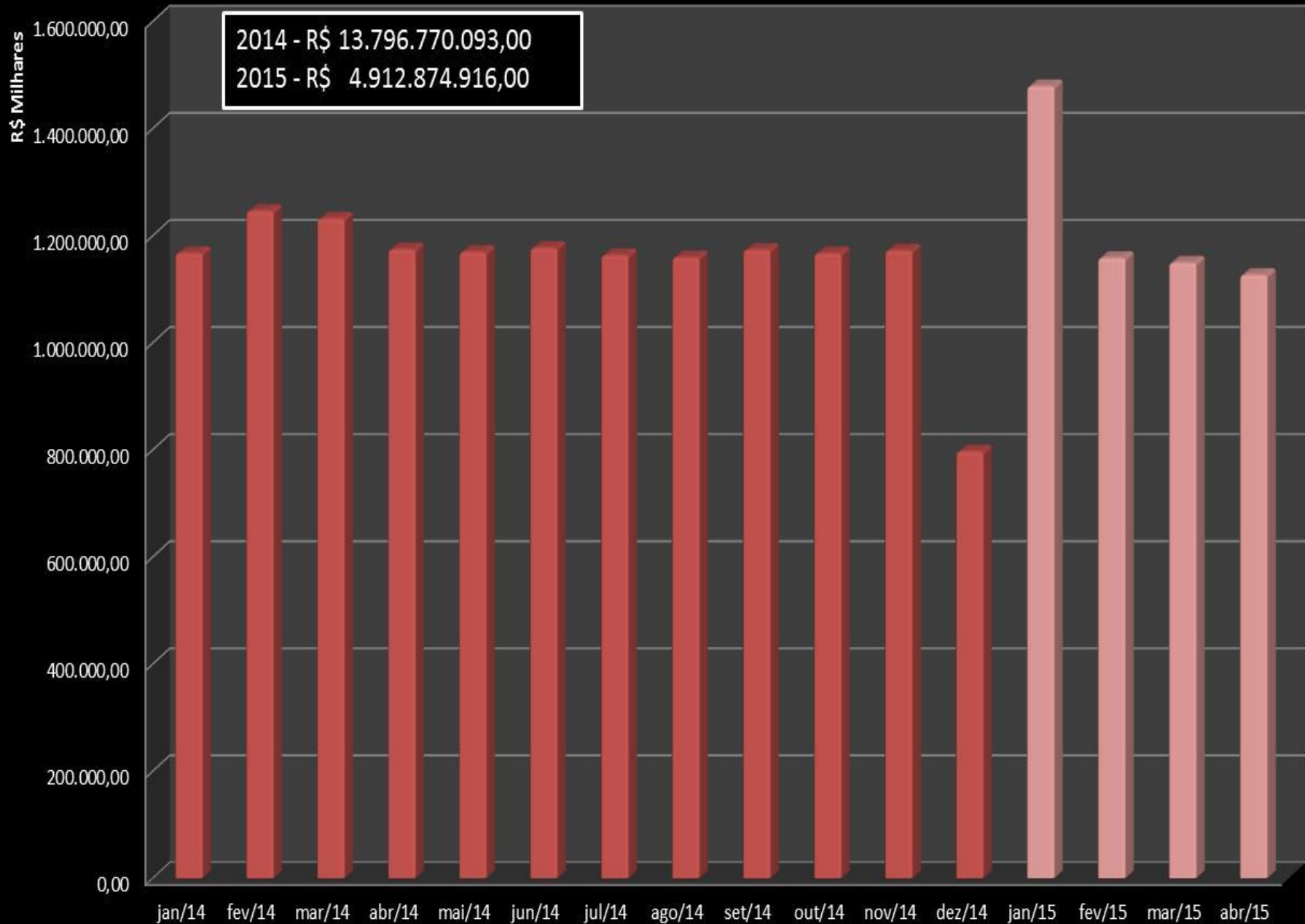
PAB Fixo - 2014 e 2015



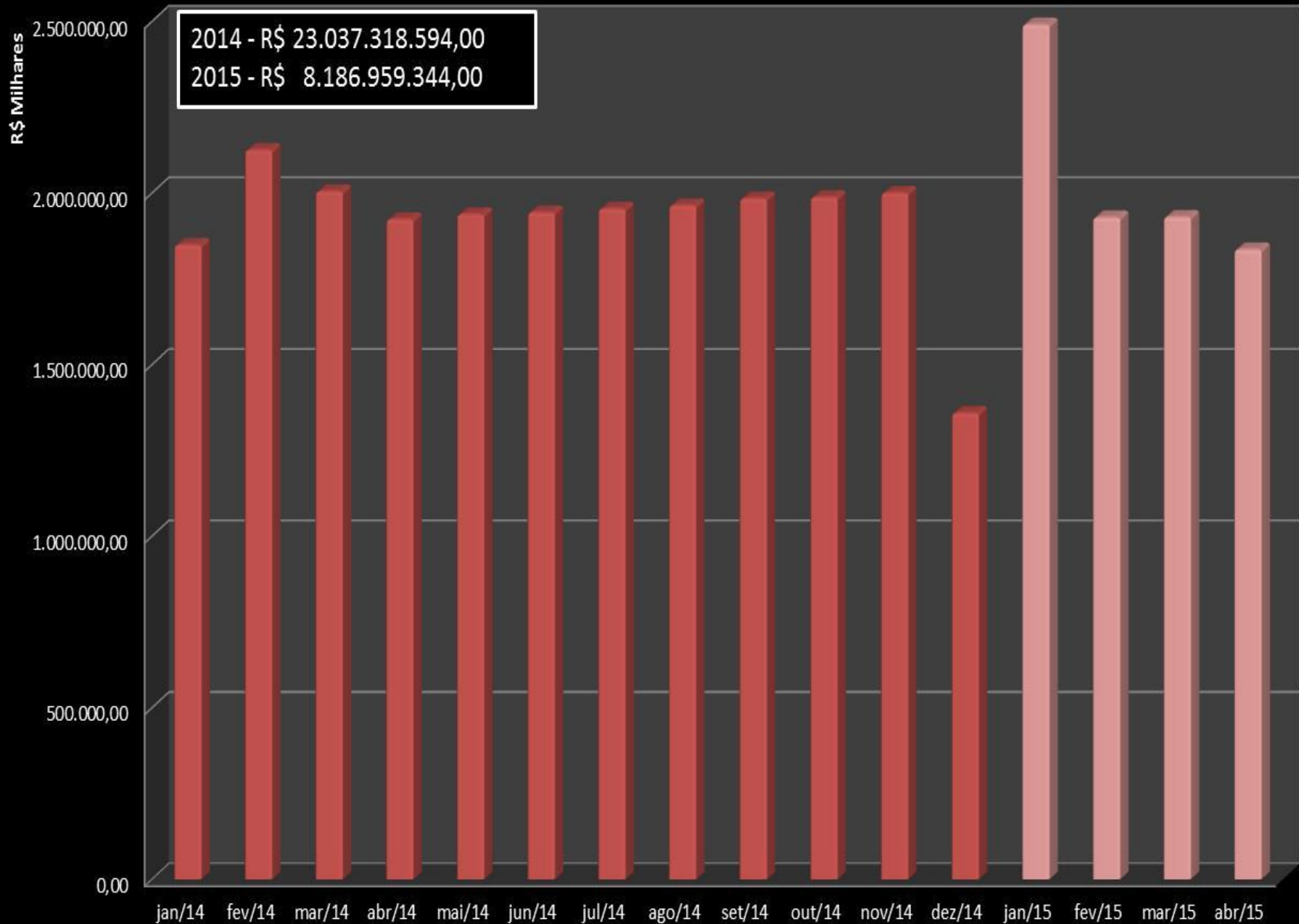
PAB Variável - 2014 e 2015



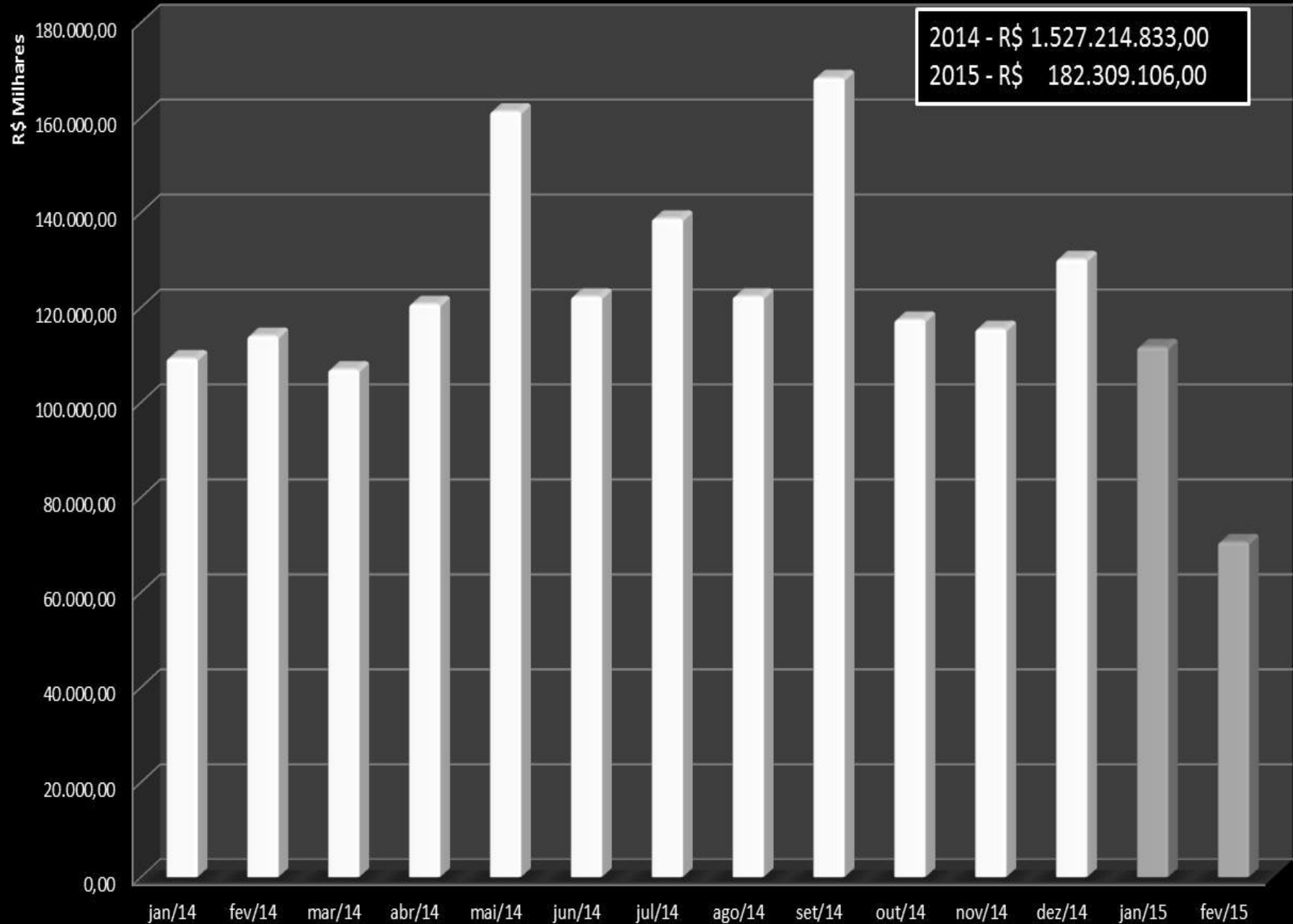
MAC Estadual - Teto Financeiro 2014 e 2015



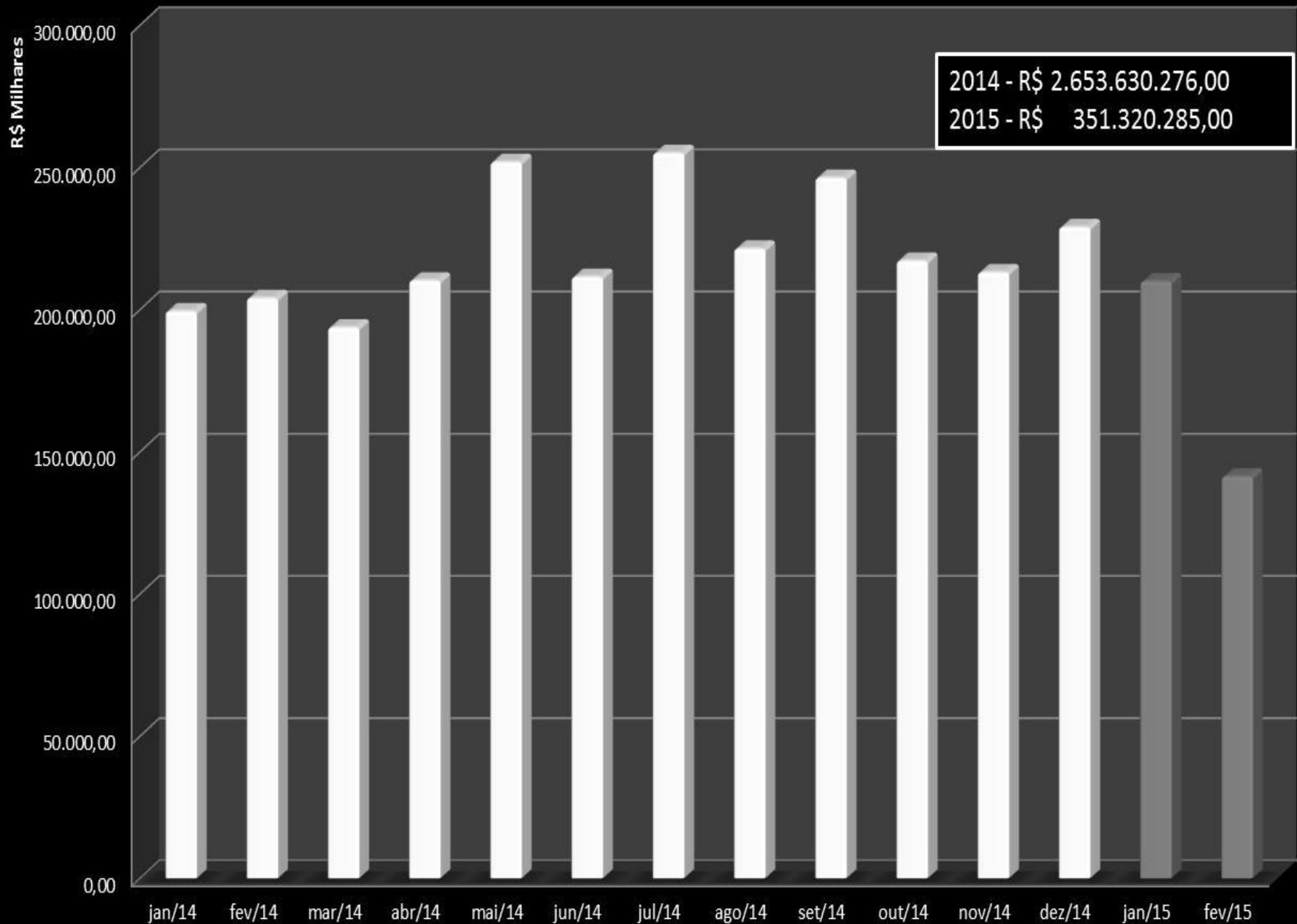
MAC Municipal - Teto Financeiro 2014 e 2015



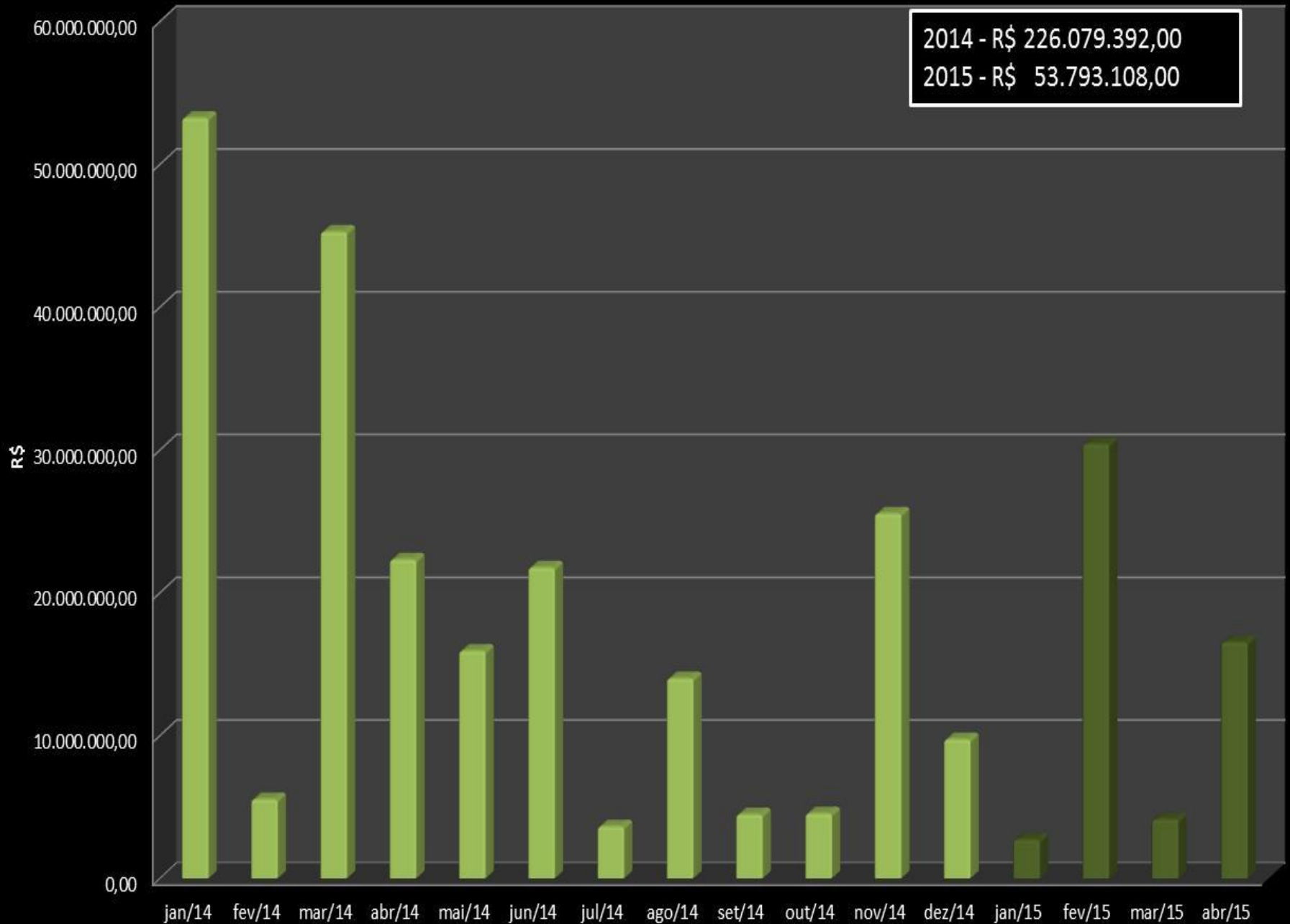
FAEC Estadual - 2014 e 2015



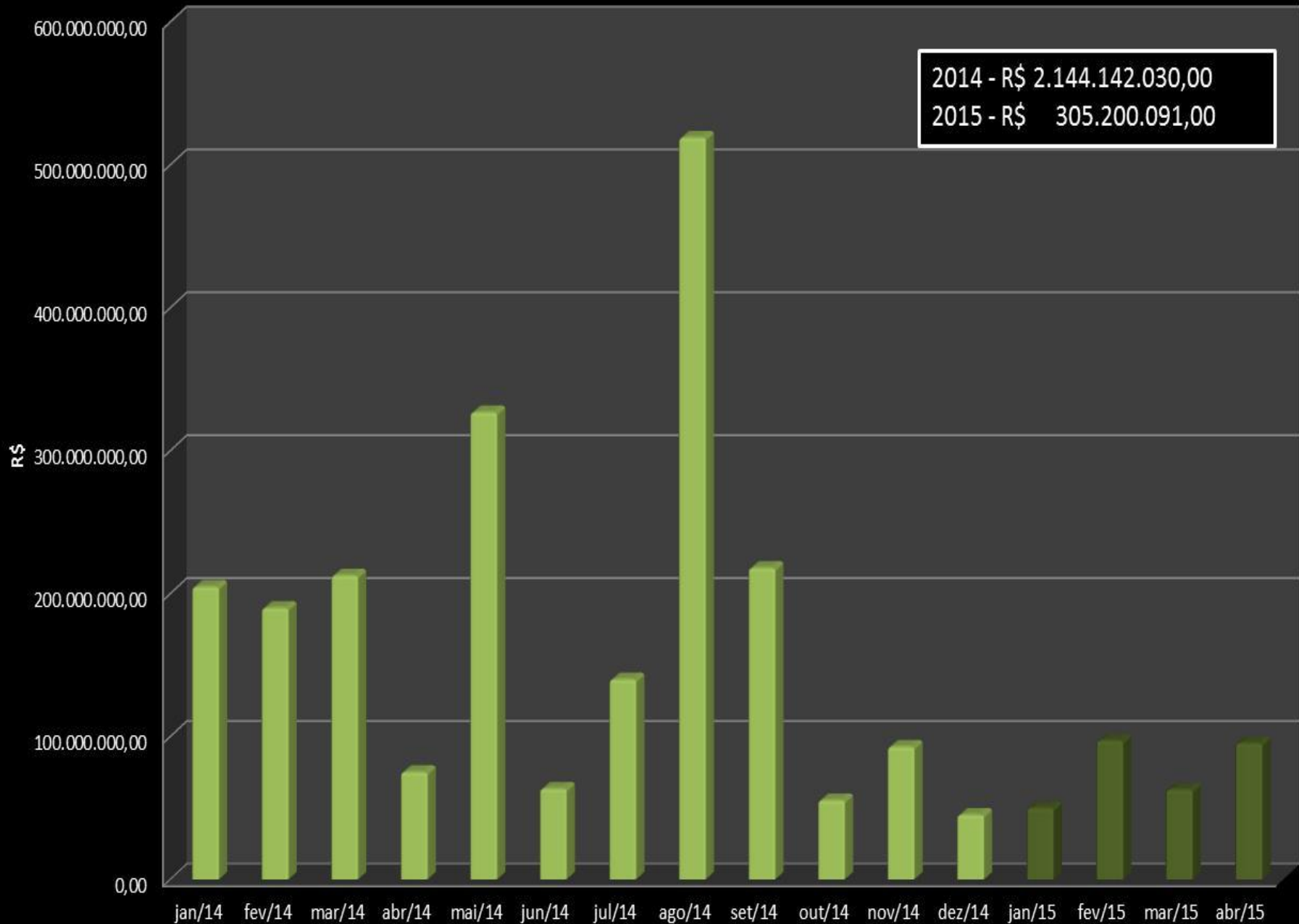
FAEC Municipal -2014 - 2015



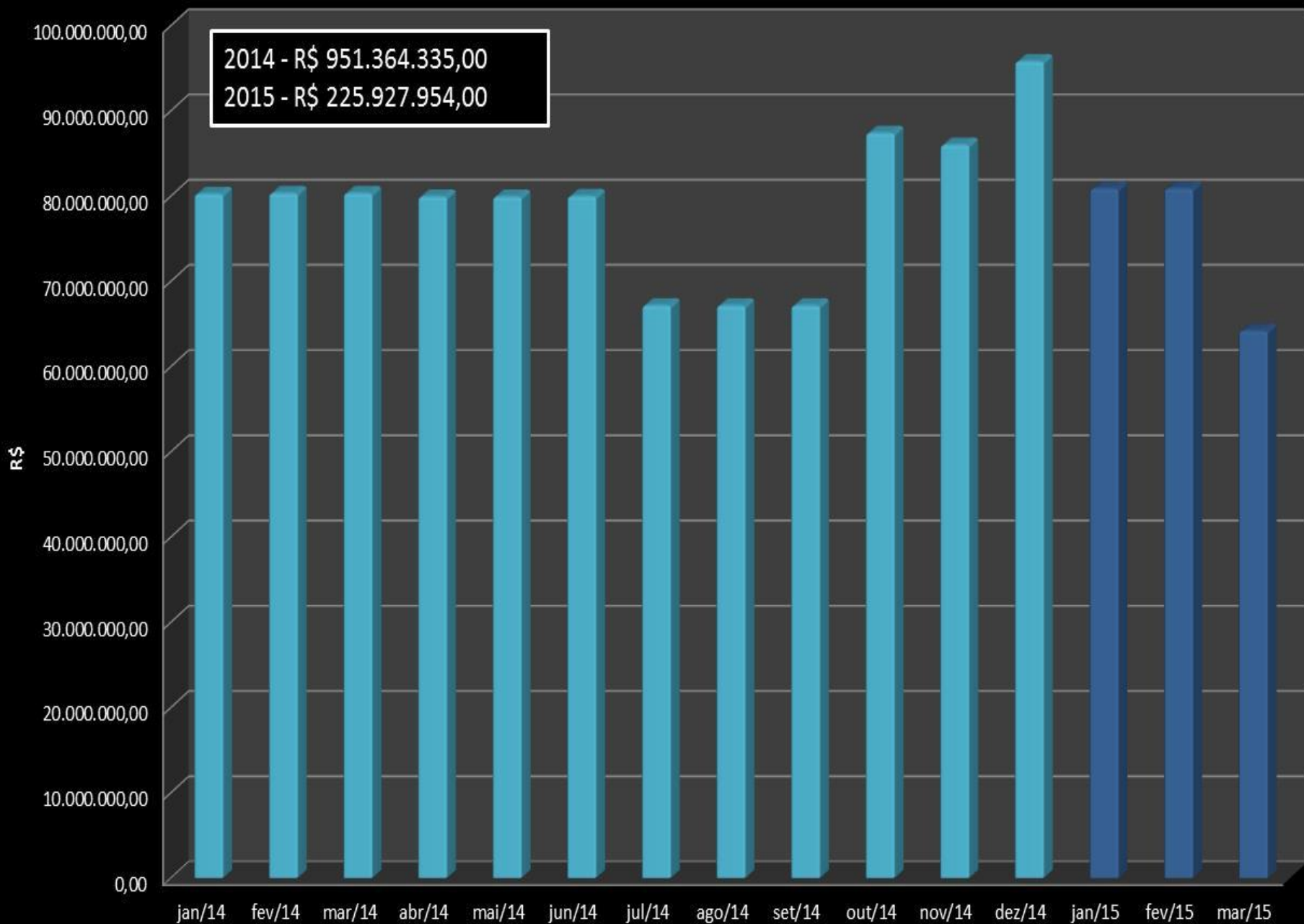
Bloco Investimento Estadual - Repasses 2014 - 2015



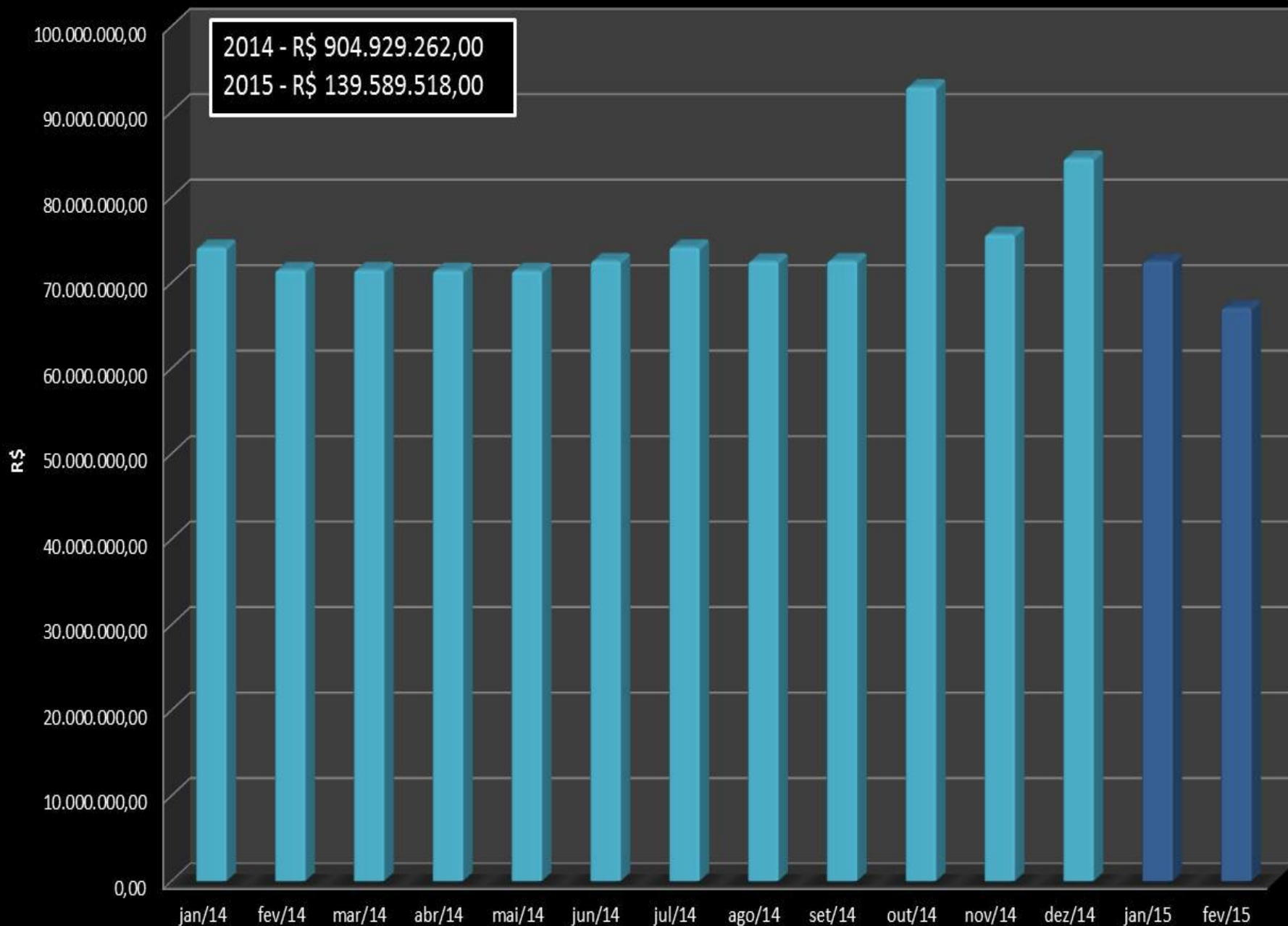
Bloco Investimento Municipal - Repasses 2014 - 2015



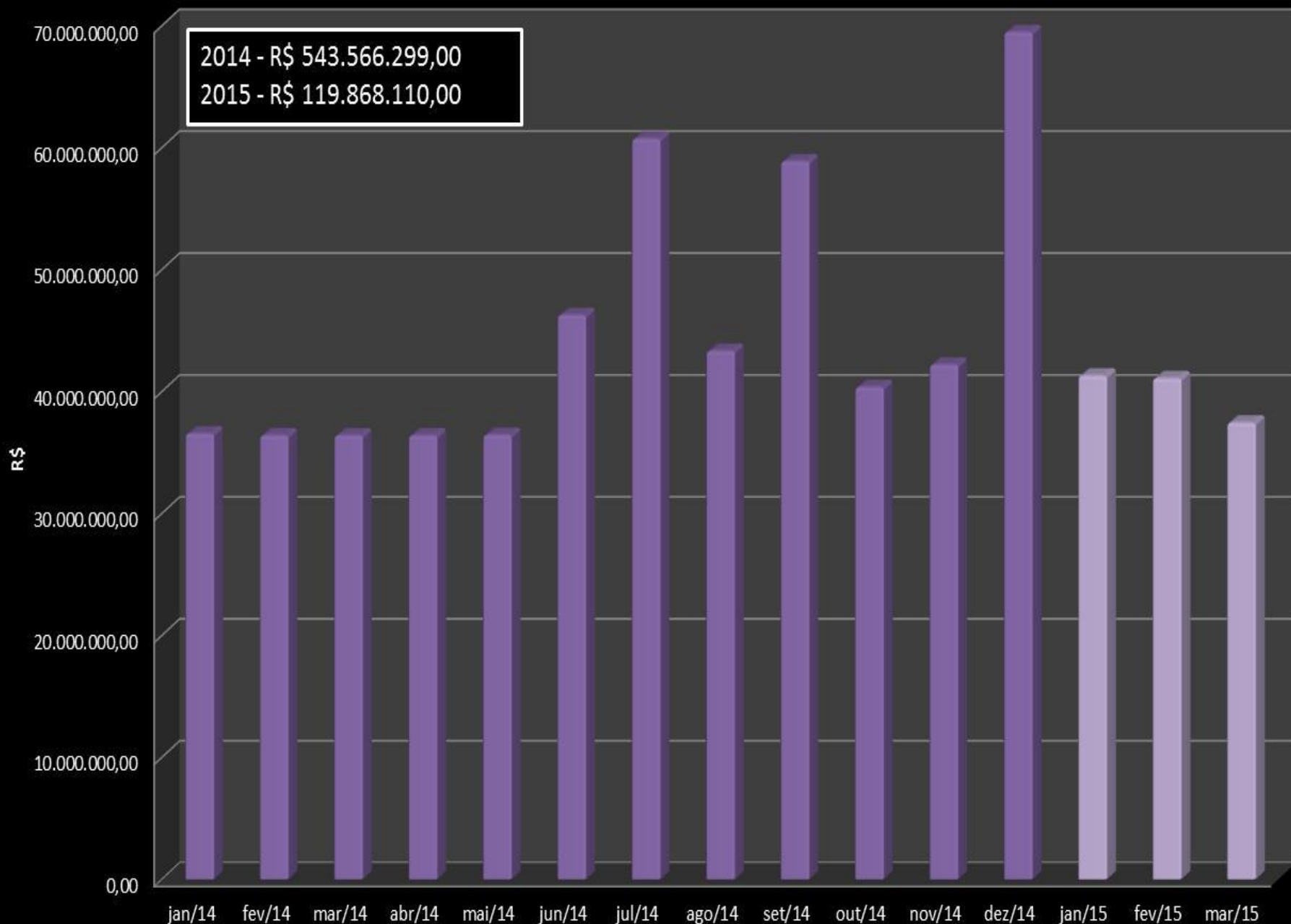
Assistência Farmacêutica - Repasse Estadual 2014 e 2015



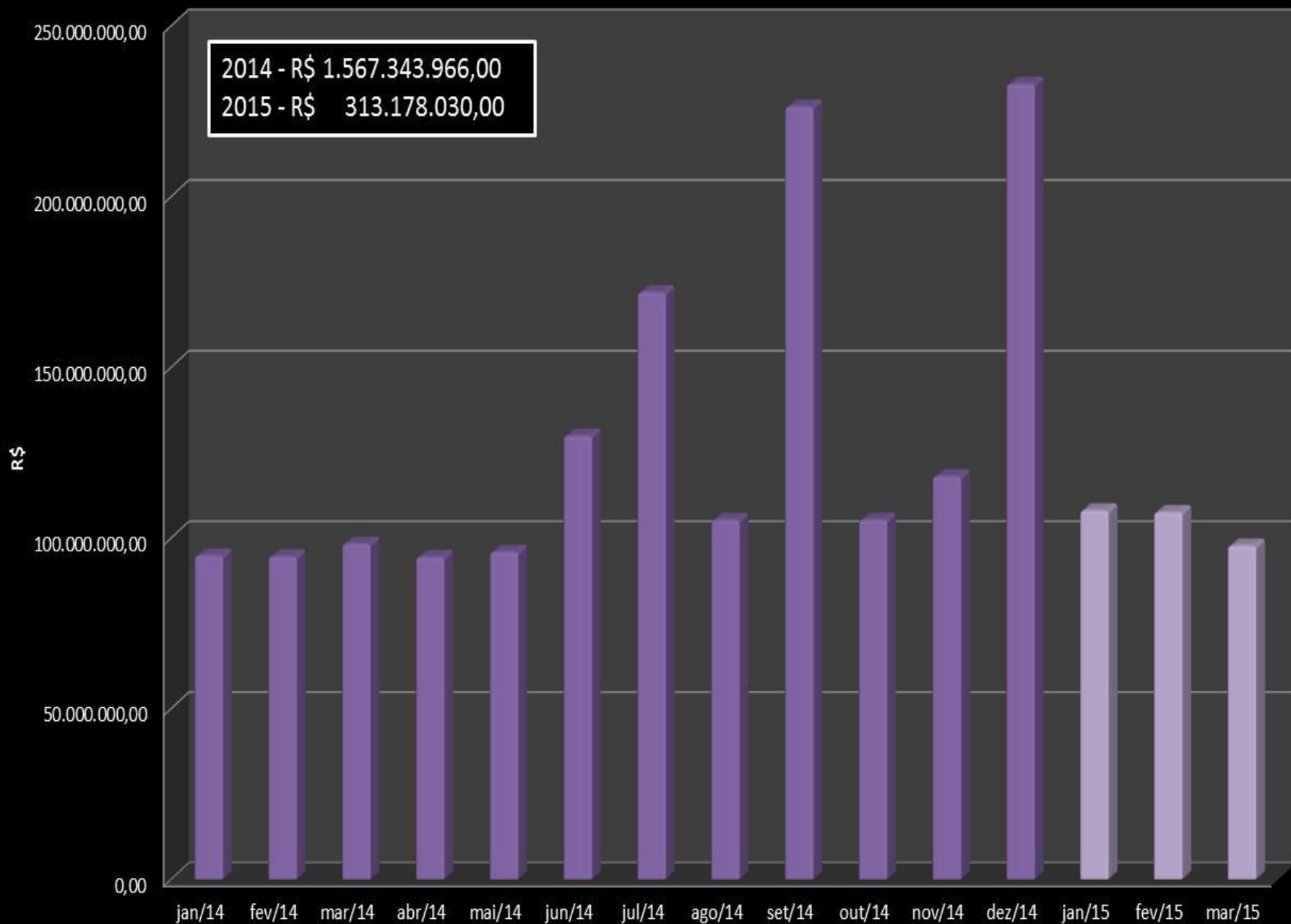
Assistência Farmacêutica - Repasse Municipal 2014 e 2015



Vigilância em Saúde - Repasses Estaduais - 2014 e 2015



Vigilância em Saúde - Repasses Municipais - 2014 e 2015



Conheça o FNS ▾

REPASSES DO DIA

Transferências ▾

Biblioteca ▾

Consulta de Pagamentos

Simplificada

* Ano Selezione... ▾
* Estado Selezione... ▾
* Município Selezione... ▾

Consultar

Detalhada

Clique aqui

Convênio

Clique aqui

Gráfico Comparativo por Ano

Clique aqui

Sistemas

- Ambiente Parlamentar
- Gerenciamento de Objetos e Propostas
- Propostas Fundo a Fundo ▶
- Convênios ▶
- Termo de Execução Descentralizada

Destaques FNS

:: NOTA TÉCNICA CONJUNTA DO FNS E CONASEMS SOBRE A OBRIGATORIEDADE DE INSCRIÇÃO DOS FUNDOS DE SAÚDE NO CNPJ

:: GESTÃO DOS RECURSOS DA SAÚDE: FUNDO DE SAÚDE

:: ORIENTAÇÕES DO FUNDO NACIONAL DE SAÚDE SOBRE A LC 141/2012, O MANUAL DE DEMONSTRATIVOS FISCAIS (5ª EDIÇÃO) E LEGISLAÇÃO PERTINENTE

Veja Mais +

Últimas Notícias



:: Nota Técnica do FNS trata sobre mudança de nomenclatura para transferências fundo a fundo

:: FNS repassa recursos para investimentos na Rede Pública de Saúde



:: Evento debate sustentabilidade do setor da Saúde na Bahia

:: Central de Transplantes do Acre viabilizou mais de 200 procedimentos



Veja Mais +

Busca

Ir



Cartilha para Apresentação de Propostas no Ministério da Saúde 2014

Baixar



Consulte aqui seu processo!

Ouvidoria SUS Clique Aqui

FNS Atende clique aqui

Fique por dentro



Acessos
16.947.148



Transparência da Saúde





OBRIGADO !!