

Sistema de Informação do Programa Nacional de Imunizações: SIPNI (nominal e procedência)

- ✓ Desenvolvido a partir de 2009: integra as bases de dados dos Sistemas de registros de aplicadas doses (SI-API), Eventos adversos (SI-EAPV), usuários de imunobiológicos especiais (SI_CRIE) utilização e perdas de imunobiológicos(SI-AIU)



- Responder a demanda por melhor qualidade dos dados de vacinação no país

Sistema de Informação do Programa Nacional de Imunizações: SIPNI (nominal e procedência)

- Melhorar a gestão do Programa: necessário implantar em 100% das salas de vacina
- Implantação no Município (pode ser instalado a partir da sala de vacina)
 - requer equipamentos de informática nos serviços
- Fomento a adesão dos municípios
 - Transferência Federal (MS) de recursos financeiros: equipamentos de informática
 - Pactuação intergestores: Conass/Conasems)
 - Portaria ministerial nº 2.636/2012 (~R\$ 50 milhões)
- Capacitação: técnicos de informação e informática (suporte técnico 27 UF)

Sistema de Informação do Programa Nacional de Imunizações: SIPNI (nominal e procedência)

Qualificar a avaliação das ações de vacinação nas três esferas do SUS

- ✓ Identifica o indivíduo vacinado (pessoa não mais um número)
- ✓ Identifica o faltoso e esquemas incompletos permitindo a busca ativa dos não vacinados e redução das taxas de abandono de vacinas
- ✓ Realiza agendamento/aprazamento de doses subsequentes subsidiando adequada programação das necessidades
- ✓ Fornece indicadores de imunizações mais reais (coberturas vacinais, homogeneidade de coberturas e taxas de abandono de vacinas, avaliação de perdas de imunobiológicos...)

Sistema de Informação do Programa Nacional de Imunizações: SIPNI (nominal e procedência)

Qualificar a avaliação das ações de vacinação nas três esferas do SUS

- ✓ Disponibiliza o cartão de vacinação do indivíduo (permite o registro anterior de vacinação fornecendo o histórico vacinal);
- ✓ Reduz duplicidade de dose (por perdas de cartão) promovendo economia do imunobiológico
- ✓ Identifica a mobilidade dos indivíduos vacinados: entre municípios, estados, país e de outras nacionalidades (avaliação por procedência e ocorrência)
- ✓ Adequado para importação/exportação de dados de outros sistemas de informação nominal (sistemas próprios desenvolvidos por SES; SMS).
- ✓ Interoperabilidade : Saúde Indígena; e-SUS (em desenvolvimento)

Sistema de Informação do Programa Nacional de Imunizações: SIPNI (nominal e procedência)

➤ Aperfeiçoamento da Gestão do Programa

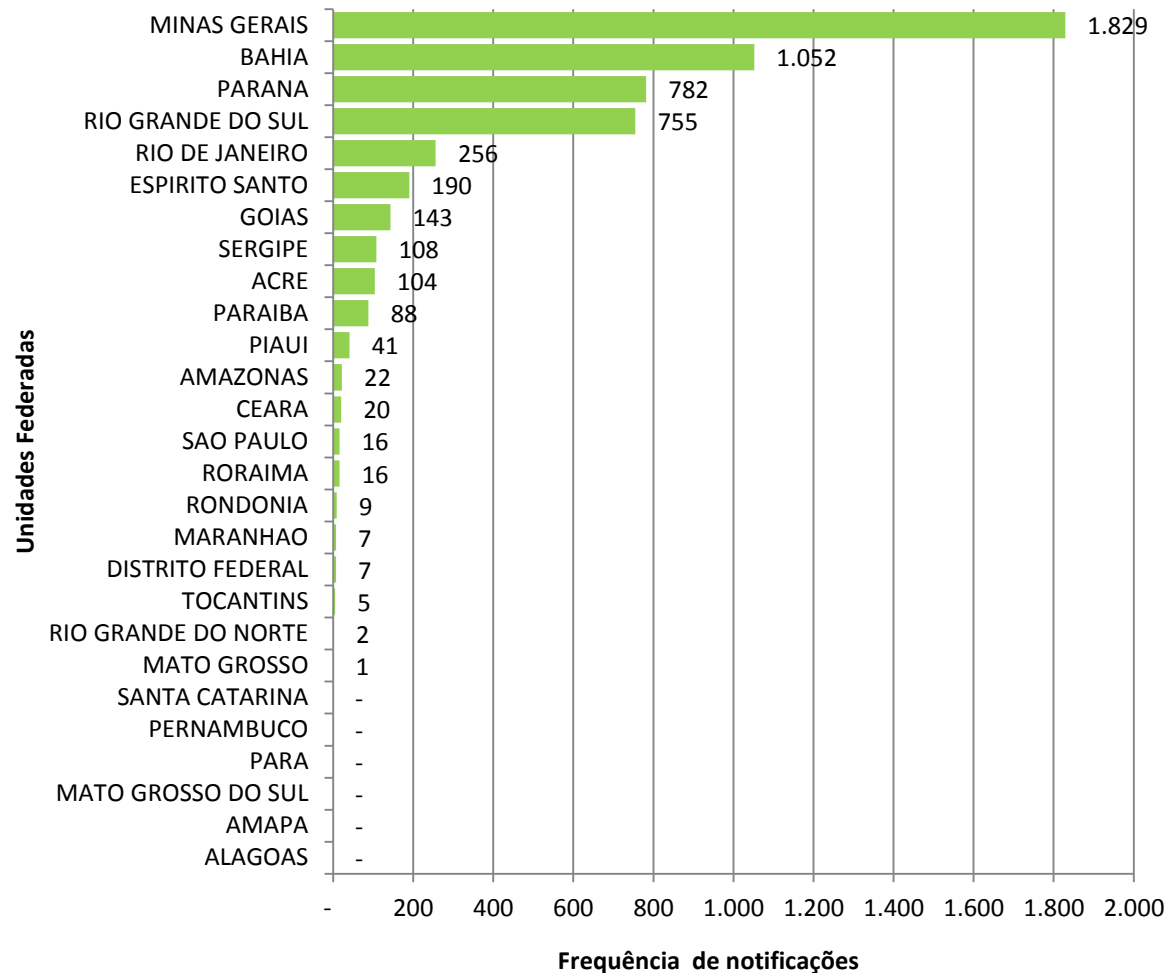
- ✓ Avaliação de perdas de imunobiológicos por tipo de perdas (físicas – frascos fechados e térmicas - frascos depois de abertos) e custos financeiros envolvidos nas perdas

➤ Aperfeiçoamento da Vigilância de Eventos Adversos (online)

- ✓ Agilidade da informação permitindo maior rapidez investigação

Sistema de Informação do Programa Nacional de Imunizações: SIPNI – EAPV online

Frequencia de EAPV notificados* por UF, Brasil, 2014

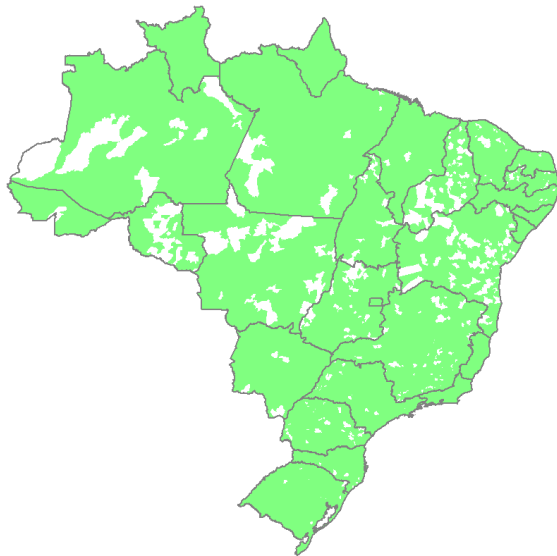


Fonte: Datasus/RJ atualizado em 03/12/2014 *Os dados não representam todos os eventos adversos registrados no ano, somente do módulo online em implantação a partir de agosto de 2014. Minas Gerais e Bahia – registro de dados retroativos a partir de janeiro 2014

Sistema de Informação do Programa Nacional de Imunizações: SIPNI (nominal e procedência)

- Qualificar a avaliação, responder questões não encontradas no SIAPWeb (dados agregados)

Controle de envio de dados HPV, 2ª dose, APIWeb, set – nov, Brasil, 2014*



Exemplo do Acre →

⊗ não enviou
✓ enviou

467 municípios sem informações de 2ª dose aplicada

Onde e como buscar? Quem recebeu a 1ª e a 2ª dose ??? Como identificar essas meninas???

Com o SIPNI seriam facilmente identificadas

Controle de envio de dados HPV, 2ª dose, APIWeb, set – nov, Acre, 2014*

MUNICÍPIO	Informou APIWEB?		Informou SIPNI?
	Registrou doses?	Informou zero?	
ACRELANDIA	✓	⊗	⊗
ASSIS BRASIL	⊗	⊗	✓
BRASILEIA	✓	✓	⊗
BUJARI	✓	⊗	⊗
CAPIXABA	⊗	⊗	✓
CRUZEIRO DO SUL	⊗	⊗	✓
EPITACIOLANDIA	✓	⊗	⊗
FEIJO	✓	✓	⊗
JORDAO	⊗	⊗	✓
MANCIO LIMA	⊗	⊗	✓
MANOEL URBANO	✓	⊗	⊗
MARECHAL THAUMATURGO	✓	⊗	⊗
PLACIDO DE CASTRO	✓	✓	⊗
PORTO WALTER	⊗	⊗	✓
RIO BRANCO	⊗	⊗	✓
RODRIGUES ALVES	✓	✓	⊗
SANTA ROSA DO PURUS	⊗	⊗	⊗
SENADOR GUIOMARD	⊗	⊗	✓
SENA MADUREIRA	⊗	⊗	✓
TARAUACA	✓	⊗	⊗
XAPURI	✓	⊗	⊗
PORTO ACRE	✓	✓	⊗

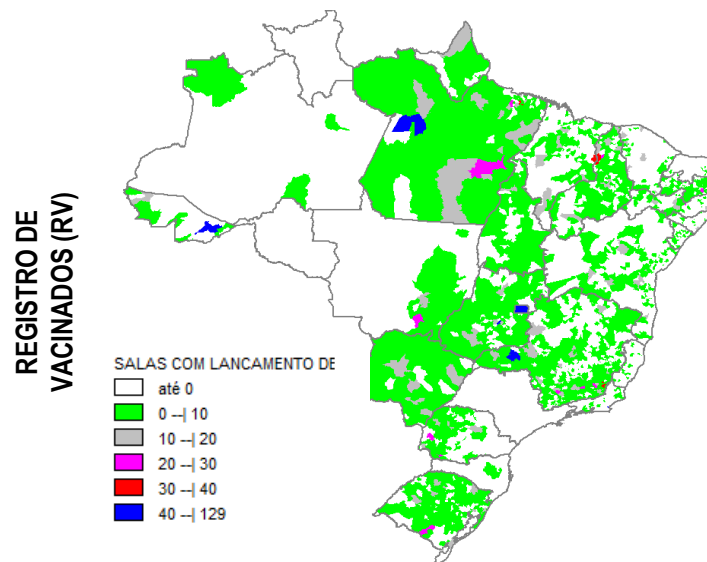
Sistema de Informação do Programa Nacional de Imunizações: SIPNI (nominal e procedência)

- Instrumentalização de técnicos para implantação/uso do SIPNI
 - ✓ Vídeoaulas: 10 módulos no canal no MS no Youtube
 - ✓ Curso EAD vacinação HPV: módulo específico sobre registro nominal
 - ✓ Manual do SIPNI: constante atualização e disponibilizado no site (sipni.datasus.gov.br)
 - ✓ Supervisão e assessoria: nas 27 UF (2014)
 - ✓ Módulo online Eventos Adversos: 27 UF capacitadas em implantação (2014)
 - ✓ Adequações ao Sistema à dinâmica do PNI (novas vacinas, novos grupos)

Situação da implantação do Sistema de Informação do Programa Nacional de Imunizações (SIPNI) – 2014*

Unidade Federada	Nº Salas portaria 2363/2012	2013		2014	
		Salas de vacinas utilizando o SIPNI			
		Nº	%	Nº	%
RO	204	-	-	-	-
AC	189	25	13,2	92	48,7
AM	447	-	-	8	1,8
RR	163	-	-	-	-
PA	1.581	49	3,1	833	52,7
AP	95	25	26,3	40	42,1
TO	294	9	3,1	151	51,4
MA	1.394	134	9,6	388	27,8
PI	1.191	34	2,9	637	53,5
CE	2.245	277	12,3	219	9,8
RN	637	1	0,2	13	2,0
PB	1.011	165	16,3	501	49,6
PE	2.304	76	3,3	268	11,6
AL	804	-	-	46	5,7
SE	253	3	1,2	37	14,6
BA	3.176	293	9,2	633	19,9
MG	3.590	937	26,1	1.736	48,4
ES	616	10	1,6	16	2,6
RJ	1.870	7	0,4	98	5,2
SP	4.361	-	-	-	-
PR	2.034	369	18,1	570	28,0
SC	1.135	54	4,8	62	5,5
RN	1.846	723	39,2	935	50,7
MS	602	293	48,7	346	57,5
MT	810	13	1,6	135	16,7
GO	847	194	22,9	491	58,0
DF	138	96	69,6	70	50,7
Brasil	33.837	3.787	11,2	8.325	24,6

Região	Nº Salas Portaria 2.363/2012	2013		2014	
		Salas de vacinas utilizando o SIPNI			
		Nº	%	Nº	%
NORTE	2.973	108	3,63	1.124	37,81
NORDESTE	13.015	983	7,55	2.742	21,07
SUDESTE	10.437	954	9,1	1.850	17,73
SUL	5.015	1.146	22,85	1.567	31,25
C. OESTE	2.397	596	24,86	1.042	43,47
Brasil	33.837	3.787	11,19	8.325	24,60



2.538 (45,6%) com pelo menos uma sala de vacina informando

Fonte: sipni.datasus.gov.br *dados em 27/11/2014

Sistema de Informação do Programa Nacional de Imunizações: SIPNI (nominal e procedência)

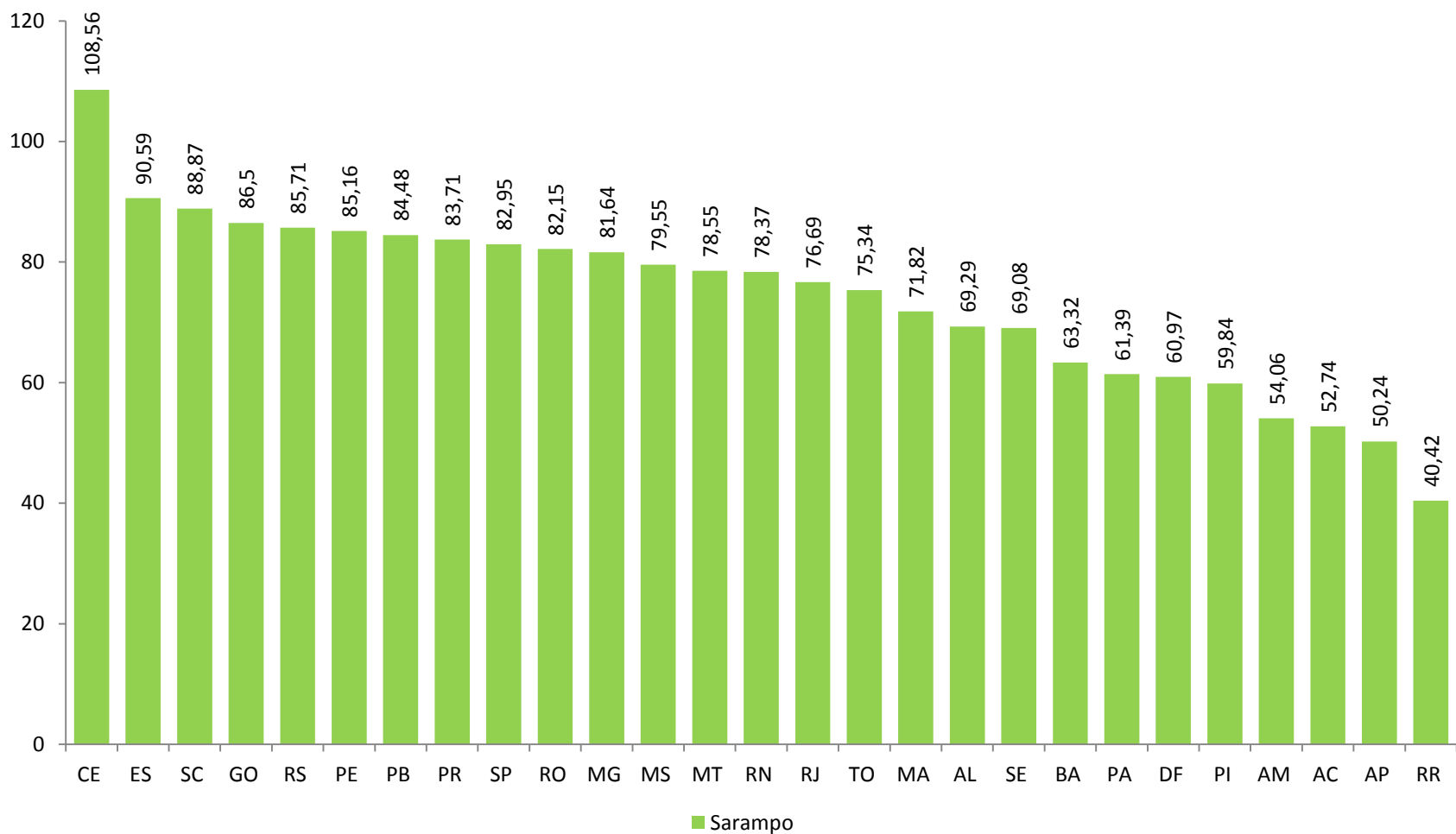
- Recomendações para implantação do SIPNI
- ✓ Nota técnica CGPNI: 138 jul/2012 fluxo e regularidade do Sistema de Informação e implantação do SIPNI
- ✓ Ofícios SVS: implantação do SIPNI nº 123/set -2013 e nº 146/out - 2014
- **Processo de implantação do sistema ainda é lento**
- ✓ Alto investimento (financeiro, técnico)
- ✓ Cobranças de órgãos públicos por informações de melhor qualidade
- ✓ Requer envolvimento dos gestores nas três esferas do SUS

Sistema de Informação do Programa Nacional de Imunizações: SIPNI (nominal e procedência)

Proposta 2015

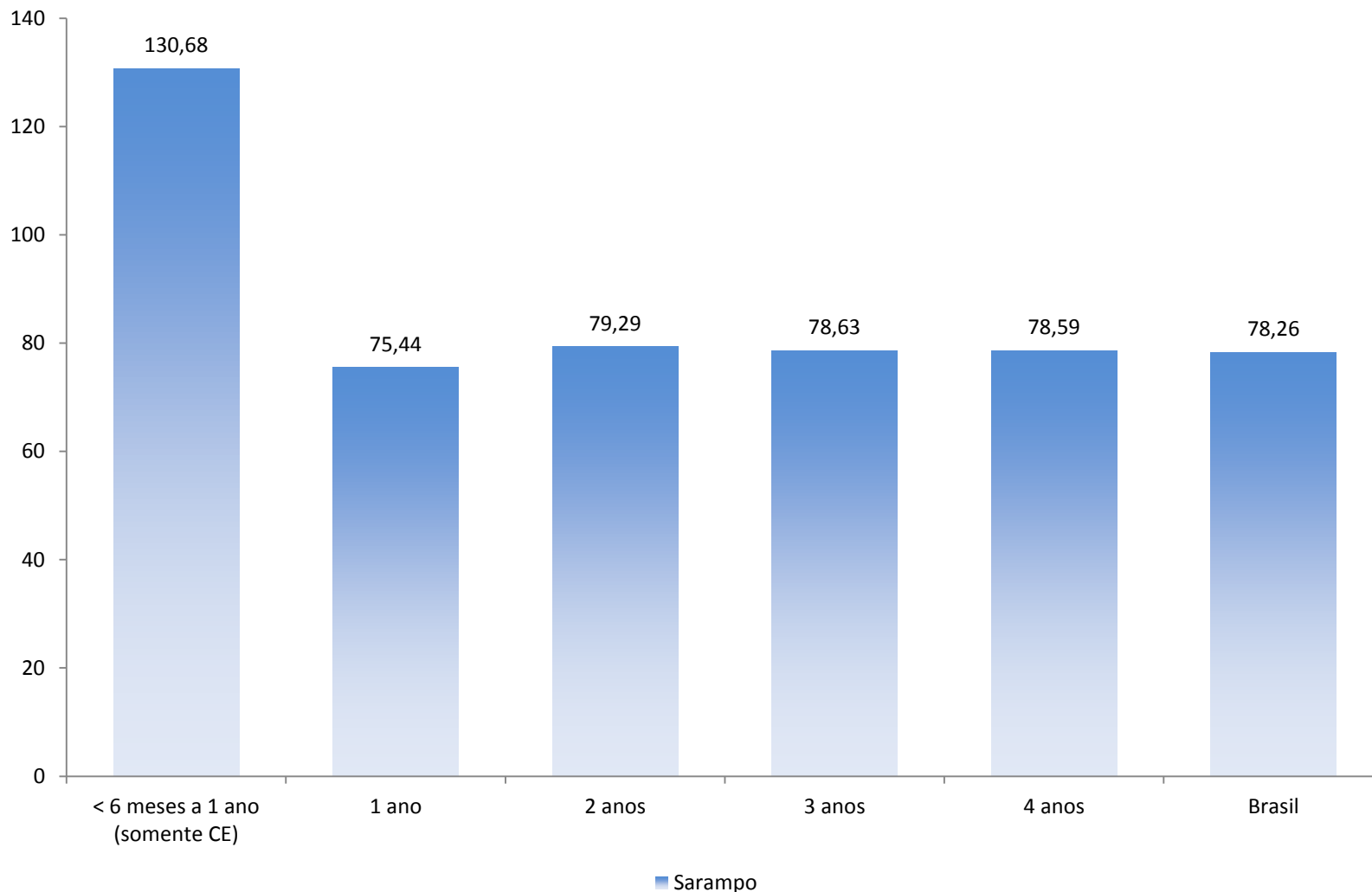
- ✓ Vincular repasse de recursos do Piso Financeiro de Vigilância em Saúde à implantação do SIPNI
- ✓ Ofício Prazo final para implantação: até julho de 2015, suspensão do repasse para os municípios que não alimentarem o SI-PNI
- ✓ Definir critérios conforme pactos já estabelecidos na área de Vigilância /Imunizações nos instrumentos de gestão entre as três esferas do SUS

Coberturas vacinais (%) da Campanha de Seguimento do Sarampo, por Unidade Federada, 2014*



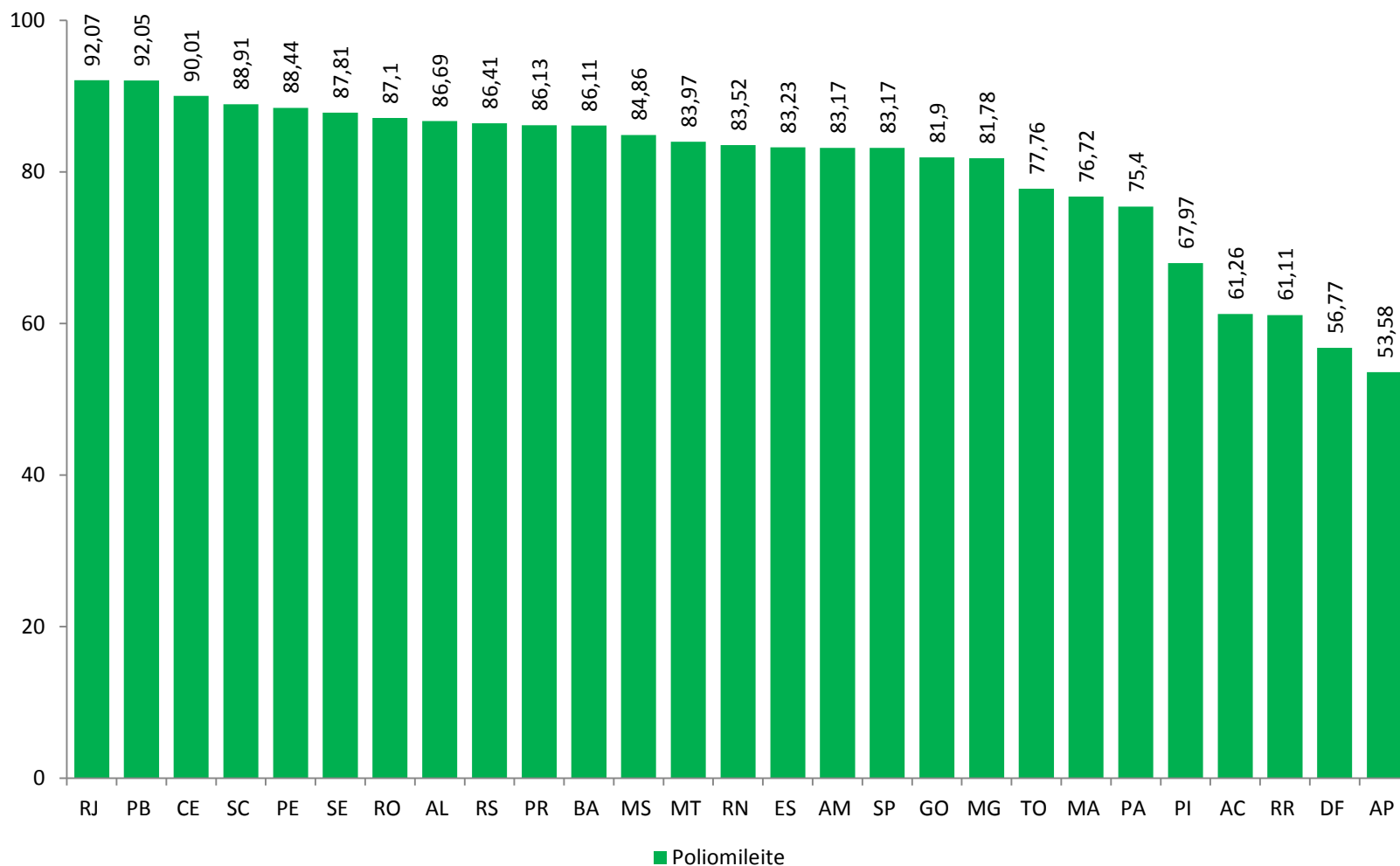
Fonte: pni.datasus.gov.br *dados preliminares em 10/12/2014

Coberturas vacinais (%) Campanha de Seguimento do Sarampo, por faixa etária, Brasil, 2014*



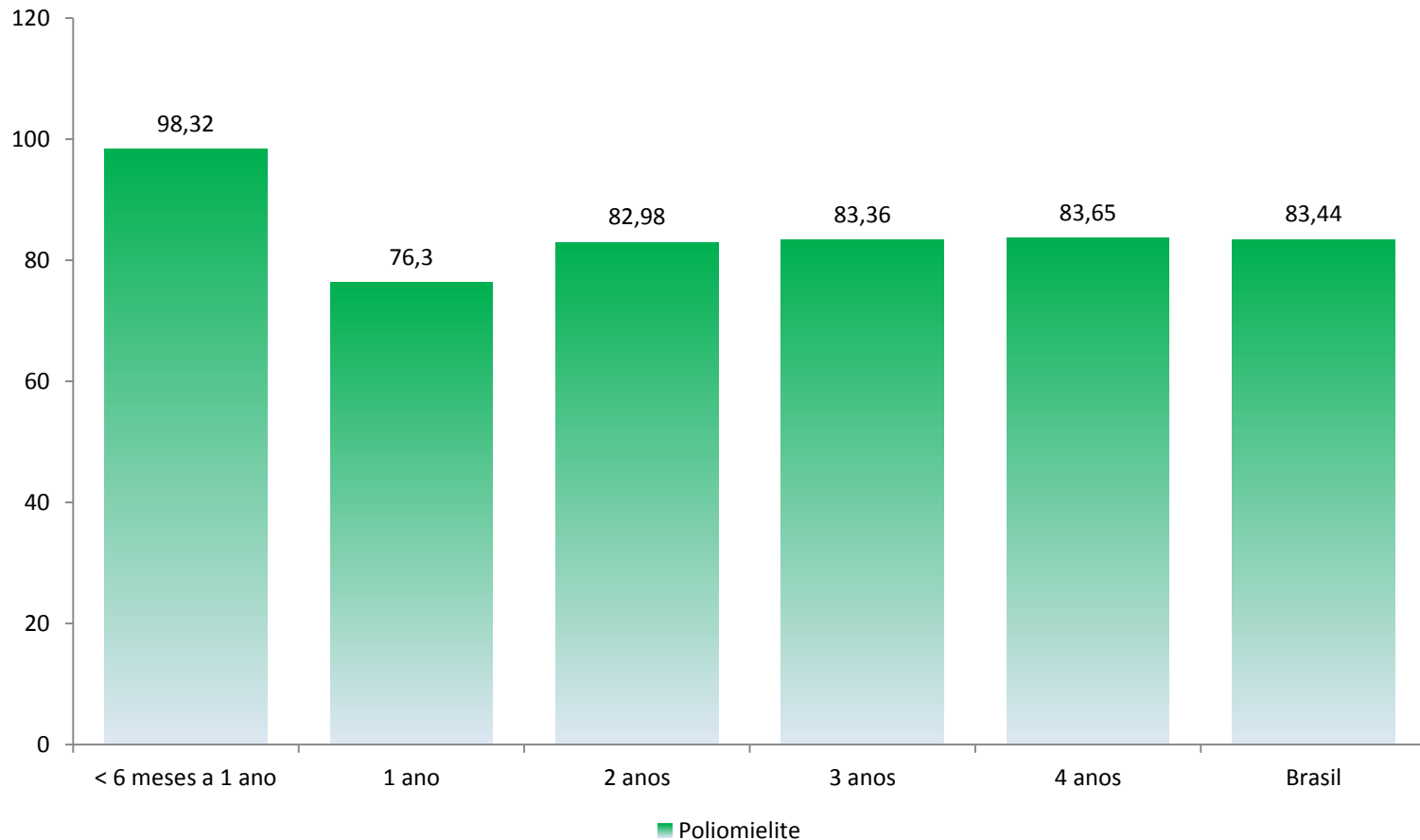
Fonte: pni.datasus.gov.br *dados preliminares em 10/12/2014

Coberturas vacinais (%) Campanha Nacional de vacinação contra Poliomielite, por Unidade Federada, 2014*



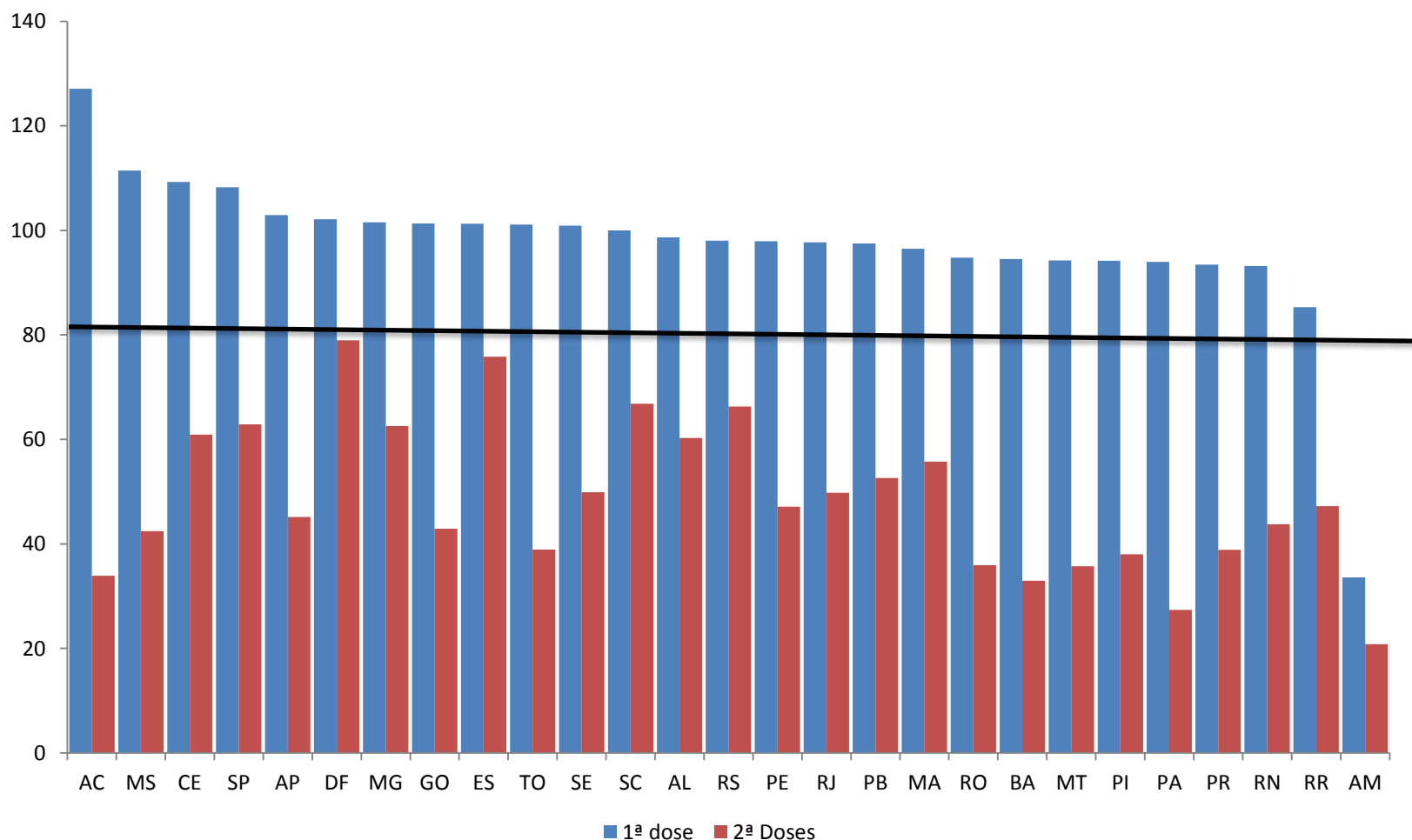
Fonte: pni.datasus.gov.br *dados preliminares em 10/12/2014

Coberturas vacinais (%) Campanha Nacional de vacinação contra Poliomielite, por faixa etária, Brasil, 2014*



Fonte: pni.datasus.gov.br *dados preliminares em 10/12/2014

Comparativo de coberturas vacinais com a primeira e segunda doses da vacina HPV em meninas de 11 a 13 anos de idade*, por Unidade Federada, Brasil, 2014*



Fonte: pni.datasus.gov.br *dados preliminares em 10/12/2014