



PESQUISA NACIONAL DE SAÚDE

Brasília, 25 de julho de 2013

Depto. Vigilância DANT e Promoção Saúde
Secretaria de Vigilância em Saúde
Ministério da Saúde



Ministério da
Saúde



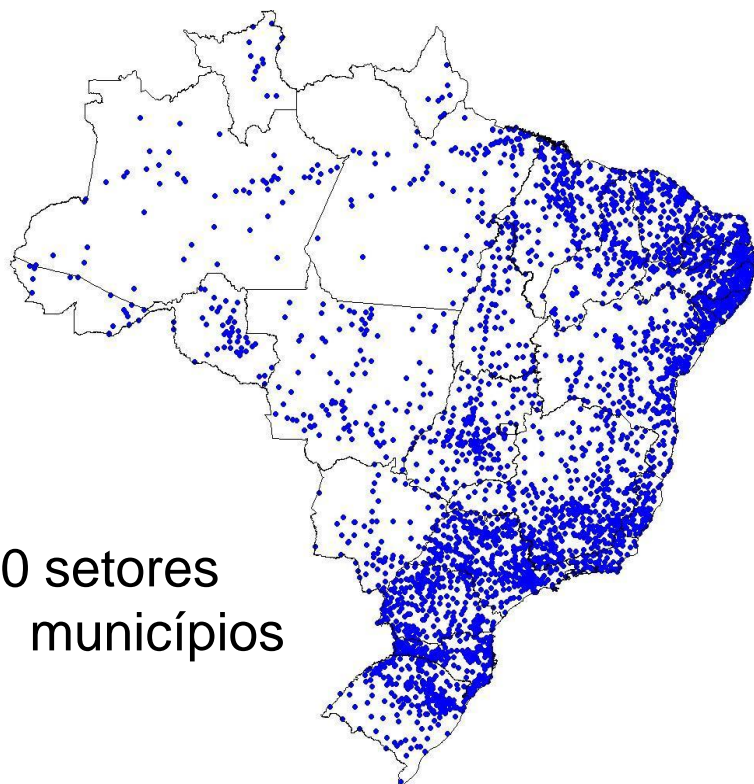
Pesquisa Nacional de Saúde – PNS

- ✓ Pesquisa de base domiciliar, âmbito nacional, em parceria com o Instituto Brasileiro de Geografia e Estatística (IBGE).
- ✓ Fará parte do Sistema Integrado de Pesquisas Domiciliares do IBGE (periodicidade de 5 anos).
- ✓ A amostra será de 80.000 domicílios dentro de 1.600 municípios e cerca de 6.200 setores censitários.
- ✓ Estimarão indicadores por UF, capital e região metropolitana.

PNAD Contínua – IBGE

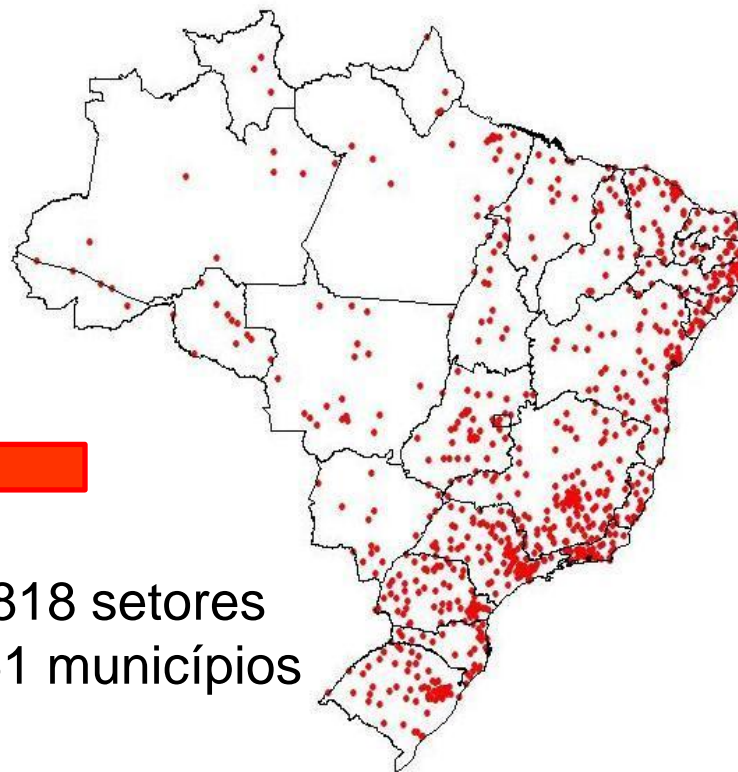
Municípios que contêm setores selecionados para a pesquisa

PNAD Contínua



15090 setores
3464 municípios

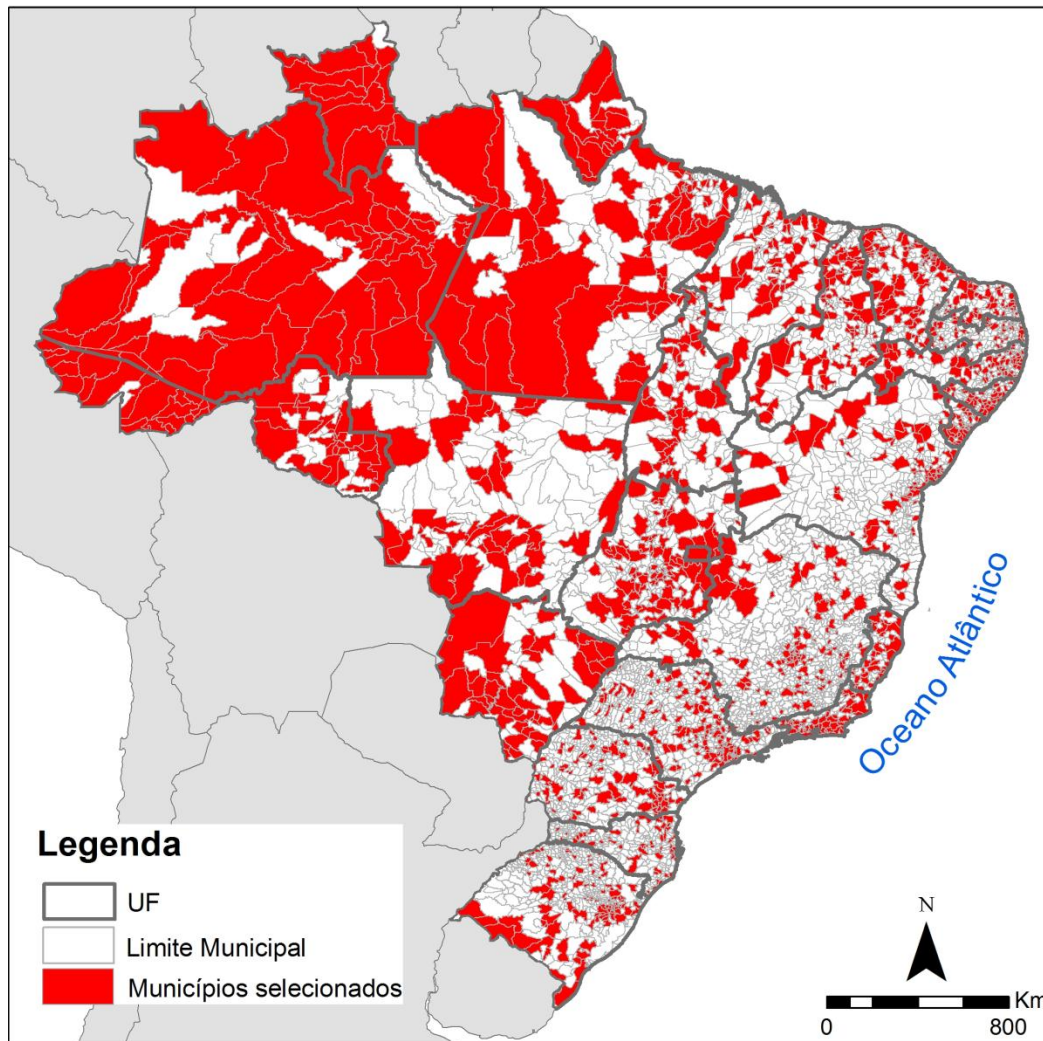
PNADs de 2001-2009



7.818 setores
851 municípios

Pesquisa Nacional de Saúde – PNS

- ✓ Municípios selecionados na amostra



Plano de Enfrentamento de DCNT

Eixo I: Vigilância, informação, avaliação e monitoramento

- Realizar a Pesquisa Nacional de Saúde – 2013 (parceria com IBGE)



Pesquisa Nacional de Saúde – PNS

Objetivo Principal

Dotar o país de informações sobre os determinantes e os condicionantes e necessidades de saúde, o uso e a avaliação dos serviços de saúde, bem como, informações sobre a saúde do idoso, pessoa com deficiência, mulher, criança, DCNT, dengue, acidentes e violências, saúde mental e as desigualdades existentes na população brasileira.

Importância

As informações subsidiarão a formulação das políticas públicas nas áreas de promoção, vigilância e atenção à saúde do Sistema Único de Saúde – SUS.

Componentes da PNS

1. Questionário domiciliar – Dará informações para todos os moradores do domicílio, continuidade ao Suplemento Saúde da PNAD (1998, 2003, 2008).

A - Informações do domicílio

B - Visitas domiciliares da ESF e agentes de endemias

C - Características gerais dos moradores

D - Características de educação das pessoas de 5 anos ou +

E - Trabalho dos moradores do domicílio

F - Rendimentos domiciliares

G - Pessoas com deficiência

I - Cobertura de plano de saúde

J - Utilização dos serviços de saúde

K - Saúde dos indivíduos com 60 anos ou +

L - Crianças com menos de 2 anos

Componentes da PNS

2. Questionário individual – Respondido por um morador de 18 anos e mais do domicílio que será selecionado com equiprobabilidade entre todos os residentes elegíveis.

M - Características do trabalho e apoio social

N - Percepção do estado de saúde

O - Acidentes e violências

P - Estilos de vida

Q - Doenças crônicas

R - Saúde da mulher

S - Atendimento pré-natal

U - Saúde bucal

X - Atendimento médico

Componentes da PNS

3. Medidas antropométricas

- Peso, altura e circunferência abdominal.

4. Medida da pressão arterial

5. Exames laboratoriais* (25% da amostra)

- **Sangue:** Hemoglobina glicada; Colesterol total; LDL (método direto); HDL colesterol (método direto); Hemograma; Hemoglobina S e outras hemoglobinopatias; Creatinina; Sorologia de dengue.
- **Urina:** Dosagem de Sódio; Dosagem de Potássio; Creatinina.

6. Criação Soroteca (IEC/SVS)

- Guarda de material biológico para futuras pesquisas.
- Comitê responsável para aprovar os critérios para futuros usos.

7. Pesquisa aprovada na CONEP – Julho 2013

* Consórcio de laboratórios privados – parceira com HSL através do Proadi.

Secretarias Estaduais e Municipais de Saúde

- Apoio na divulgação da PNS no seu estado, tanto para a população, quanto para os profissionais de saúde das equipes dos municípios selecionados.
- Definir uma pessoa de referencia no seu estado/município, para apoio nas questões relacionadas à execução da PNS, contato com pesquisadores do IBGE, suporte a PNS, afixação de cartazes nas Unidades de Saúde do município selecionado.
- Validação de unidades de saúde selecionadas para apoio a PNS.
- Apoio de especialistas nutrição/ DANT (SES e capitais) no treinamento descentralizado (medidas antropometricas).

Apoio da Rede de Assistência Local

Participantes que apresentarem:

- PA elevada
- Exames laboratoriais alterados
- Crise hipertensiva e/ou sinais de angina
 - ✓ Receberão orientações para a procura do serviço de referência local*

Estima-se que o número de participantes que necessitará desse encaminhamento seja pequeno, não causando risco de sobrecarga da rede assistencial.

*O serviço de referência, na rede local do SUS, foi escolhido a partir do CNES de acordo com o nível de assistência prestada e a proximidade à residência do participante.

Cronograma 2013

- ✓ Apresentação GTVS – 11 de julho
- ✓ Divulgação Congresso Conasems – 8 a 10 Julho
- ✓ Envio de cartas e cartazes para municípios – Julho
- ✓ Apresentação CIT – 25 de julho
- ✓ Treinamento Centralizado (80 pessoas) – 29 Julho a 3 de Agosto
- ✓ Treinamento Descentralizado (1000 coletadores) – 5 de Agosto a 10 de Agosto
- ✓ Lançamento – 12 de Agosto
- ✓ Campo – Realização de Entrevistas – Agosto a Outubro de 2013



PESQUISA NACIONAL DE SAÚDE

Em agosto de 2013, o Ministério da Saúde, em parceria com o Instituto Brasileiro de Geografia e Estatística (IBGE), realizará a 1ª edição da Pesquisa Nacional de Saúde (PNS), a qual proporcionará um dos mais completos diagnósticos sobre a saúde dos brasileiros.

O objetivo principal dessa Pesquisa é dotar o país de informações sobre os determinantes, os condicionantes e as necessidades de saúde, o uso e a avaliação dos serviços de saúde junto à população brasileira.

Essas informações servirão para subsidiar a formulação das políticas públicas nas áreas de promoção, vigilância e atenção à saúde do Sistema Único de Saúde (SUS) e também atenderão a programas prioritários do Ministério da Saúde, como a Rede Cegonha, Viver sem Limites, Rede de Urgência e Emergência e Farmácia Popular.

A pesquisa chegará a aproximadamente 80.000 domicílios distribuídos em 1.600 municípios por todo o país e envolverá a aplicação de um questionário e aferições de peso, de altura, da circunferência abdominal e da pressão arterial, coletas de sangue e de urina.

Solicitamos a ajuda de todos, técnicos e gestores de saúde, na divulgação da PNS no seu estado e município, tanto para a população quanto para as equipes de saúde. É importante que todos recebam bem o pesquisador.

Veja a lista dos 1.600 municípios participantes e outras informações sobre a PNS no site <http://www.saude.gov.br/pns> ou ligue para (61) 3315-7715/7717/7720/7718.

Secretaria de Vigilância em Saúde

PESQUISA NACIONAL DE SAÚDE:
EM CADA BRASILEIRO, A SAÚDE DO PAÍS



Ministério da
Saúde



PESQUISA NACIONAL DE SAÚDE

O QUE É

A pesquisa Nacional de Saúde (PNS) é uma realização do Ministério da Saúde, em parceria com o IBGE, e irá proporcionar um dos mais completos diagnósticos sobre a saúde dos brasileiros.

OBJETIVO

Dotar o país de informações sobre os determinantes, os condicionantes e as necessidades de saúde, o uso e a avaliação dos serviços de saúde junto à população brasileira.

QUEM PARTICIPA

Residentes de 1.600 municípios de todo o país.

QUANDO COMEÇA E COMO SERÁ A PNS

A PNS inicia o trabalho de campo em agosto de 2013, a partir da aplicação de um questionário e aferições de peso, altura, circunferência abdominal e pressão arterial, além de coletas de sangue e de urina dos entrevistados.

Ajude a divulgar a PNS no seu município, tanto para a população, quanto para as equipes de saúde. É importante que todos recebam bem o pesquisador.

Saiba se o seu município foi um dos selecionados para a PNS acessando o site: <http://www.pns.icict.fiocruz.br/>



Ministério da
Saúde



Prezado(a) Senhor(a),

O Instituto Brasileiro de Geografia e Estatística – IBGE, em parceria com o Ministério da Saúde, realizará, nos meses de agosto, setembro e outubro, a Pesquisa Nacional de Saúde. A pesquisa tem como objetivo produzir, para o país, dados sobre a situação de saúde e os estilos de vida da população brasileira. Visa também obter informações sobre a atenção à saúde, no que se refere ao acesso e uso dos serviços de saúde, à continuidade dos cuidados e ao financiamento da assistência de saúde.

O seu domicílio foi selecionado para participar da pesquisa, que é realizada através de entrevista registrada em computador de mão. Em breve, um pesquisador credenciado pelo IBGE, especialmente treinado para a realização das entrevistas, irá visitá-lo para buscar informações sobre seu domicílio e sua família.

A entrevista realizada em seu domicílio será somada às respostas obtidas dos moradores dos outros domicílios pesquisados, o que vai possibilitar construir uma base de informações ampla e atualizada sobre a realidade nacional. Além de apoiar o planejamento de políticas públicas e iniciativas dos setores público e privado, essas informações são importantes para que a população conheça melhor o país e exerça sua cidadania.

Sua participação é fundamental. Afinal, seu domicílio foi selecionado para representar muitos outros que vivem em situação socioeconômica similar.

Por favor, forneça corretamente as informações solicitadas pelo pesquisador do IBGE. Tudo que o(a) senhor(a) informar é confidencial. As informações só podem ser utilizadas para fins estatísticos, sem qualquer identificação pessoal, e isso é garantido pela Lei nº 5.534, de 14/11/1968, que impede a utilização das informações prestadas ao IBGE para efeitos fiscais ou ação legal.

Receba bem o pesquisador e colabore para que o IBGE possa mostrar o Brasil como ele realmente é.

Para informações adicionais o Sr(a) poderá entrar em contato com o IBGE através da homepage www.ibge.gov.br ou da Central de Atendimento no número 0800 721 8181.

Cordialmente,

Wasmália Bivar
Wasmália Bivar
Presidenta do IBGE



PESQUISA NACIONAL DE SAÚDE



Ministério da
Saúde



**Em cada Brasileiro
a Saúde do País.**



**PESQUISA NACIONAL
DE SAÚDE**

www.twitter.com/ibgecomunica www.facebook.com/ibgeoficial
www.ibge.gov.br 0800-721-8181



Ministério da
Saúde



Ministério do
Planejamento, Orçamento
e Gestão



GOVERNO FEDERAL
BRASIL
PAÍS RICO E PAÍS SEM POBREZA

**Em cada Brasileiro
a Saúde do País.**



**PESQUISA NACIONAL
DE SAÚDE**

www.twitter.com/ibgecomunica www.facebook.com/ibgeoficial
www.ibge.gov.br 0800-721-8181



Ministério da
Saúde



Ministério do
Planejamento, Orçamento
e Gestão



GOVERNO FEDERAL
BRASIL
PAÍS RICO E PAÍS SEM POBREZA

**Em cada Brasileiro
a Saúde do País.**



**PESQUISA NACIONAL
DE SAÚDE**

www.twitter.com/ibgecomunica www.facebook.com/ibgeoficial
www.ibge.gov.br 0800-721-8181



Ministério da
Saúde



Ministério do
Planejamento, Orçamento
e Gestão



GOVERNO FEDERAL
BRASIL
PAÍS RICO E PAÍS SEM POBREZA

Mais informações acesse o site:

<http://www.saude.gov.br/pns>



**PESQUISA NACIONAL
DE SAÚDE**



Instituto Brasileiro de Geografia e Estatística



Ministério da
Saúde



GOVERNO FEDERAL
BRASIL
PAÍS RICO E PAÍS SEM POBREZA

Visite o *site* da pns
www.saude.gov.br/pns

Disque Notifica
0800-644-6645
notifica@saude.gov.br



Ministério da
Saúde

