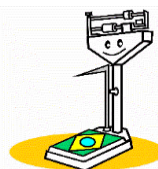


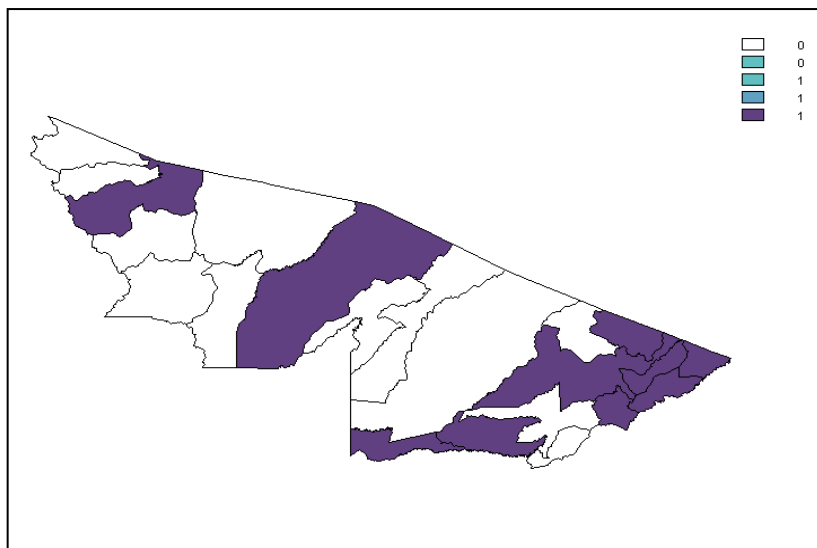
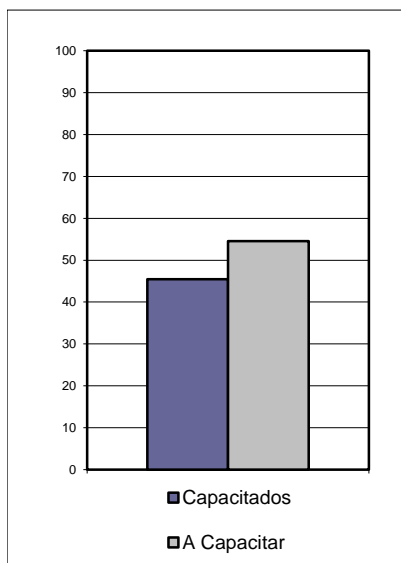
Capacitação da Vigilância Alimentar e Nutricional Acre - setembro 2004

Atualizado em 01 de setembro de 2004



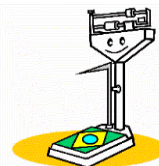
IBGE	MUNICÍPIO
120001	Acrelândia
120005	Assis Brasil
120010	Brasiléia
120017	Capixaba
120020	Cruzeiro do Sul
120030	Feijó
120038	Plácido de Castro
120080	Porto Acre
120040	Rio Branco
120045	Senador Guimard

Estado	AC
Total de Municípios	22
Municípios Capacitados	10
Municípios a Capacitar	12
% de Mun. Capacitados	45,45
% de Mun a Capacitar	54,55
Qtd. Secretários de Saúde	1
Qtd. Técnicos de Saúde	10
Qtd. Téc. de Informática	7



Capacitação da Vigilância Alimentar e Nutricional Alagoas - setembro 2004

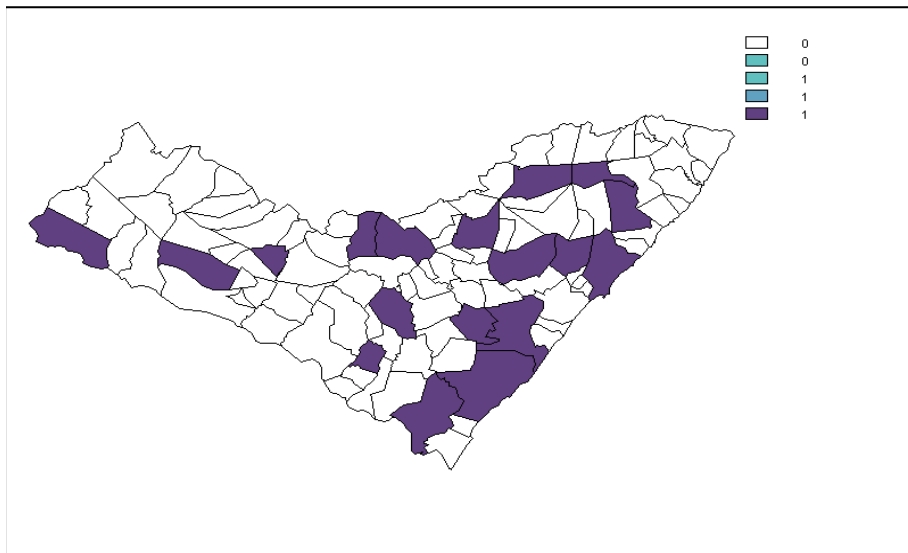
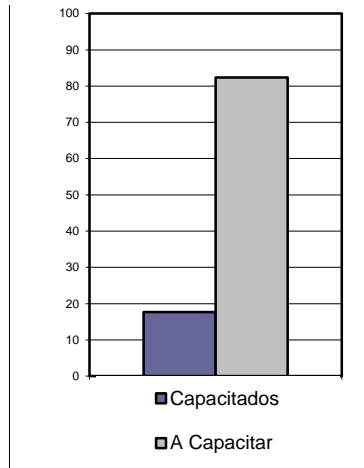
Atualizado em 01 de setembro de 2004



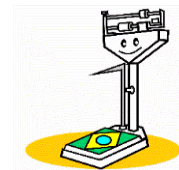
IBGE	MUNICÍPIO
270030	Arapiraca
270040	Atalaia
270140	Campo Alegre
270150	Campo Grande
270230	Coruripe
270240	Delmiro Gouveia
270255	Estrela de Alagoas
270380	Joaquim Gomes
270430	Maceió
270600	Olivença

Estado	AL
Total de Municípios	102
Municípios Capacitados	18
Municípios a Capacitar	84
% de Mun. Capacitados	17,65
% de Mun a Capacitar	82,35
Qtd. Secretários de Saúde	0
Qtd. Técnicos de Saúde	17
Qtd. Téc. de Informática	18

270630	Palmeira dos Índios
270670	Penedo
270770	Rio Largo
270840	São José da Tapera
270850	São Luís do Quitunde
270860	São Miguel dos Campos
270930	União dos Palmares
270940	Viçosa



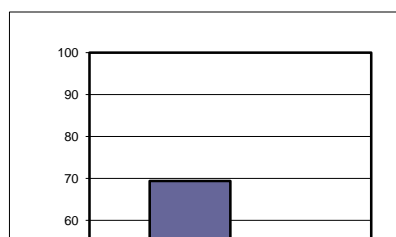
Capacitação da Vigilância Alimentar e Nutricional Amazonas - setembro 2004



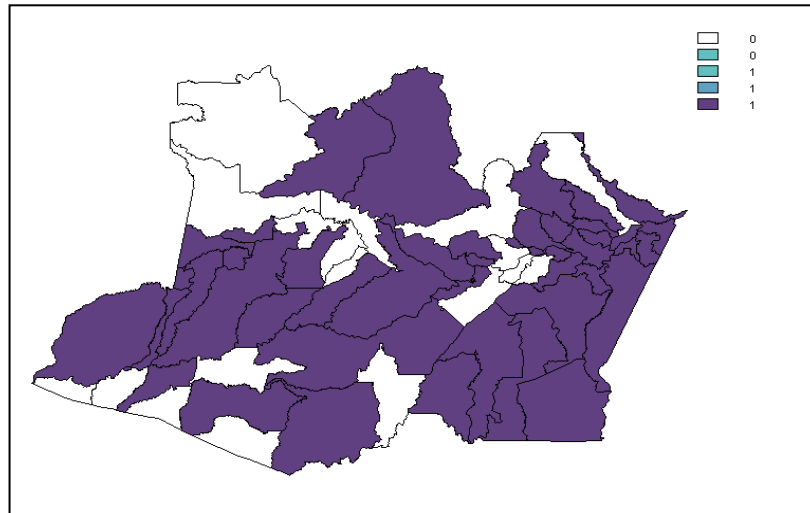
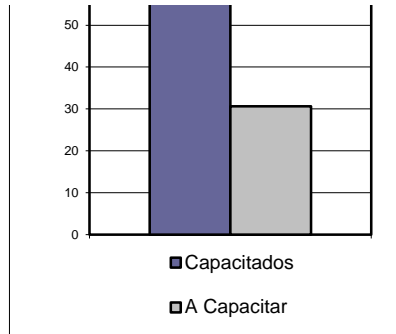
Atualizado em 01 de setembro de 2004

IBGE	MUNICÍPIO
130006	Amaturá
130008	Anamá
130010	Anori
130014	Apuí
130020	Atalaia do Norte
130030	Autazes
130040	Barcelos
130050	Barreirinha
130060	Benjamin Constant
130068	Boa Vista do Ramos
130080	Borba
130083	Caapiranga
130100	Carauari
130115	Careiro da Várzea
130120	Coari

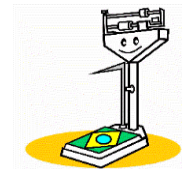
Estado	AM
Total de Municípios	62
Municípios Capacitados	43
Municípios a Capacitar	19
% de Mun. Capacitados	69,35
% de Mun a Capacitar	30,65
Qtd. Secretários de Saúde	0
Qtd. Técnicos de Saúde	0
Qtd. Téc. de Informática	0



130130	Codajás
130140	Eirunepé
130170	Humaitá
130185	Irlanduba
130190	Itacoatiara
130200	Itapiranga
130220	Juruá
130230	Jutai
130240	Lábrea
130260	Manaus
130270	Manicoré
130290	Maués
130300	Nhamundá
130310	Nova Olinda do Norte
130330	Novo Aripuanã
130340	Parintins
130350	Pauini
130353	Presidente Figueiredo
130356	Rio Preto da Eva
130360	Santa Isabel do Rio Negro
130370	Santo Antônio do Içá
130390	São Paulo de Olivença
130395	São Sebastião do Uatumã
130400	Silves
130406	Tabatinga
130410	Tapauá
130420	Tefé
130423	Tonantins
130440	Urucurituba



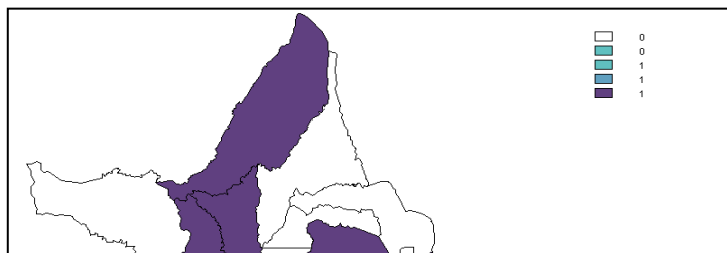
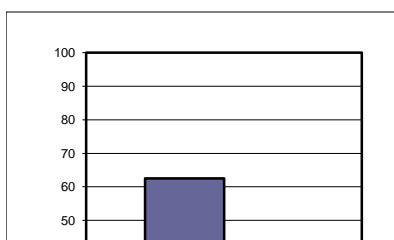
Capacitação da Vigilância Alimentar e Nutricional Amapá - setembro 2004

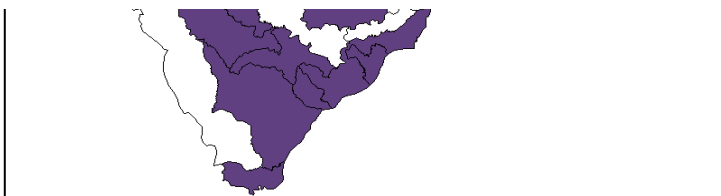
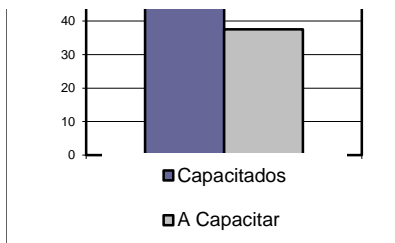


Atualizado em 01 de setembro de 2004

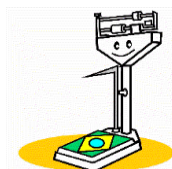
IBGE	MUNICÍPIO
160025	Itaubal
160027	Laranjal do Jari
160030	Macapá
160040	Mazagão
160050	Oiapoque
160015	Pedra Branca do Amapari
160053	Porto Grande
160060	Santana
160005	Serra do Navio
160070	Tartarugalzinho

Estado	AP
Total de Municípios	16
Municípios Capacitados	10
Municípios a Capacitar	6
% de Mun. Capacitados	62,50
% de Mun a Capacitar	37,50
Qtd. Secretários de Saúde	1
Qtd. Técnicos de Saúde	9
Qtd. Téc. de Informática	8





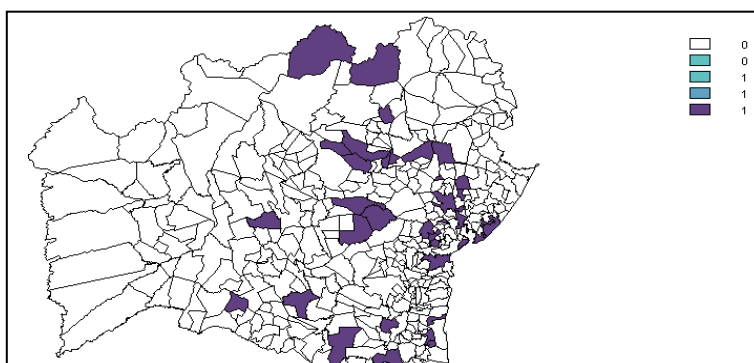
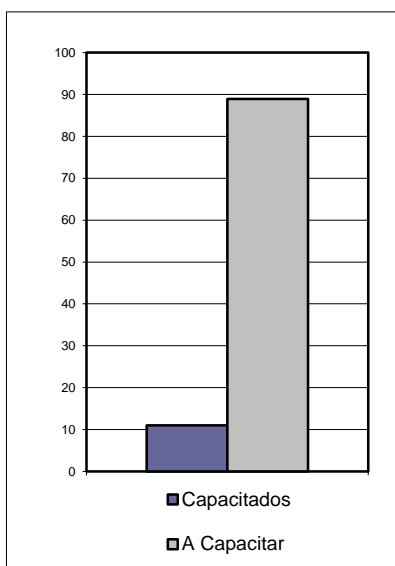
Capacitação da Vigilância Alimentar e Nutricional Bahia - setembro 2004



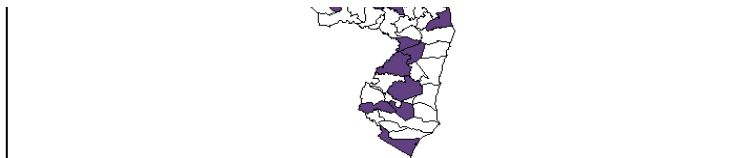
Atualizado em 01 de setembro de 2004

IBGE	MUNICÍPIO
290040	Água Fria
290110	Amélia Rodrigues
290210	Araci
290380	Boa Vista do Tupim
290460	Brumado
290470	Buerarema
290570	Camaçari
290630	Canavieiras
290687	Capim Grosso
290720	Casa Nova
290730	Castro Alves
290830	Conceição do Almeida
291005	Dias d'Ávila
291072	Eunápolis
291080	Feira de Santana
291160	Governador Mangabeira
291170	Guanambi
291180	Guaratinga
291300	Ibitiara
291320	Ibotirama
291350	Iguaí
291450	Irará
291470	Itaberaba
291480	Itabuna
291530	Itagimirim
291560	Itamaraju
291640	Itapetinga
291750	Jacobina
291840	Juazeiro
291920	Lauro de Freitas
292110	Medeiros Neto
292120	Miguel Calmon
292200	Mucuri
292593	Quixabeira
292720	Ruy Barbosa
292740	Salvador
292800	Santaluz
292860	Santo Amaro
292870	Santo Antônio de Jesus

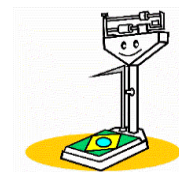
Estado	BA
Total de Municípios	417
Municípios Capacitados	46
Municípios a Capacitar	371
% de Mun. Capacitados	11,03
% de Mun a Capacitar	88,97
Qtd. Secretários de Saúde	16
Qtd. Técnicos de Saúde	41
Qtd. Téc. de Informática	35



293010	Senhor do Bonfim
293135	Teixeira de Freitas
293270	Uruçuca
293290	Valença
293315	Várzea Nova
293320	Vera Cruz
293330	Vitória da Conquista



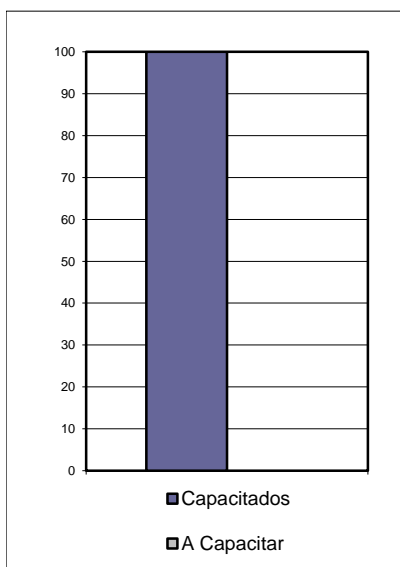
Capacitação da Vigilância Alimentar e Nutricional DF - setembro 2004



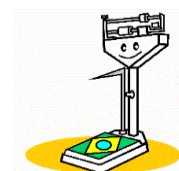
Atualizado em 01 de setembro de 2004

IBGE	MUNICÍPIO
530010	Brasília

Estado	DF
Total de Municípios	1
Municípios Capacitados	1
Municípios a Capacitar	0
% de Mun. Capacitados	100,00
% de Mun a Capacitar	0,00
Qtd. Secretários de Saúde	0
Qtd. Técnicos de Saúde	20
Qtd. Téc. de Informática	16



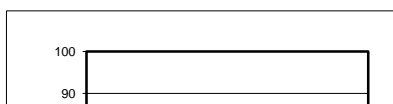
Capacitação da Vigilância Alimentar e Nutricional Espírito Santo - setembro 2004



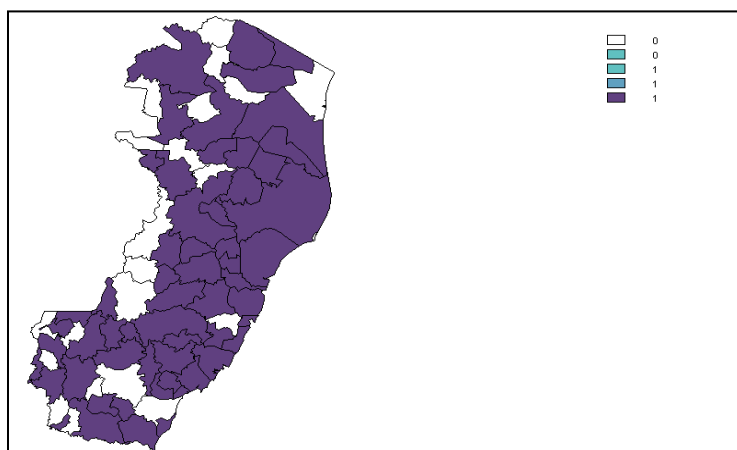
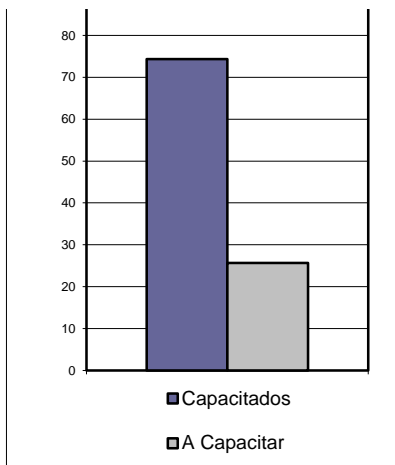
Atualizado em 01 de setembro de 2004

IBGE	MUNICÍPIO
320010	Afonso Cláudio
320020	Alegre
320030	Alfredo Chaves
320035	Alto Rio Novo
320040	Anchieta
320060	Aracruz
320070	Atilio Vivacqua
320090	Barra de São Francisco
320110	Bom Jesus do Norte
320115	Brejetuba
320140	Castelo

Estado	ES
Total de Municípios	78
Municípios Capacitados	58
Municípios a Capacitar	20
% de Mun. Capacitados	74,36
% de Mun a Capacitar	25,64
Qtd. Secretários de Saúde	1
Qtd. Técnicos de Saúde	39
Qtd. Téc. de Informática	57

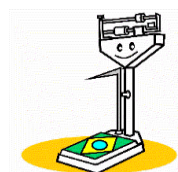


320150	Colatina
320170	Conceição do Castelo
320190	Domingos Martins
320200	Dores do Rio Preto
320210	Ecoporanga
320220	Fundão
320230	Guaçuí
320240	Guarapari
320245	Ibatiba
320250	Ibiraçu
320255	Ibitirama
320260	Iconha
320265	Irupi
320270	Itaguaçu
320290	Itarana
320305	Jaguaré
320313	João Neiva
320320	Linhares
320332	Marataizes
320334	Marechal Floriano
320335	Marilândia
320340	Mimoso do Sul
320350	Montanha
320370	Muniz Freire
320380	Muqui
320390	Nova Venécia
320400	Pancas
320405	Pedro Canário
320410	Pinheiros
320420	Piúma
320430	Presidente Kennedy
320435	Rio Bananal
320440	Rio Novo do Sul
320450	Santa Leopoldina
320455	Santa Maria de Jetibá
320460	Santa Teresa
320470	São Gabriel da Palha
320490	São Mateus
320495	São Roque do Canaã
320500	Serra
320501	Sooretama
320503	Vargem Alta
320506	Venda Nova do Imigrante
320510	Viana
320517	Vila Valério
320520	Vila Velha
320530	Vitória



Capacitação da Vigilância Alimentar e Nutricional Goiás - setembro 2004

Atualizado em 01 de setembro de 2004

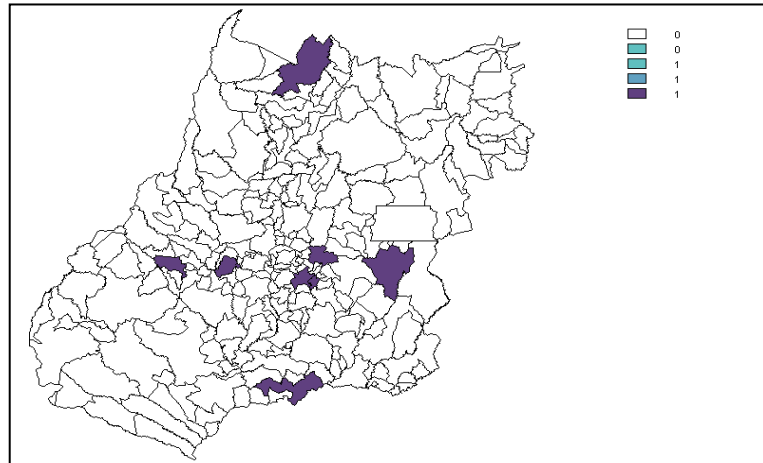
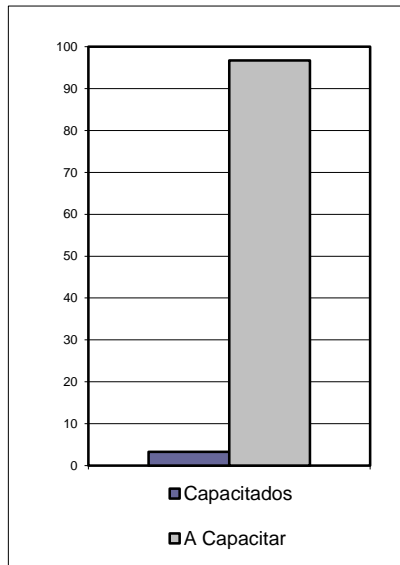


IBGE	MUNICÍPIO
-------------	------------------

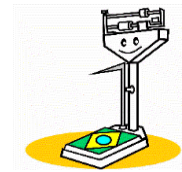
Estado	GO
Total de Municípios	246

520110	Anápolis
520870	Goiânia
521020	Iporá
521150	Itumbiara
521250	Luziânia
521800	Porangatu
522010	São Luís de Montes Belos
522045	Senador Canedo

Municípios Capacitados	8
Municípios a Capacitar	238
% de Mun. Capacitados	3,25
% de Mun a Capacitar	96,75
Qtd. Secretários de Saúde	0
Qtd. Técnicos de Saúde	3
Qtd. Téc. de Informática	8



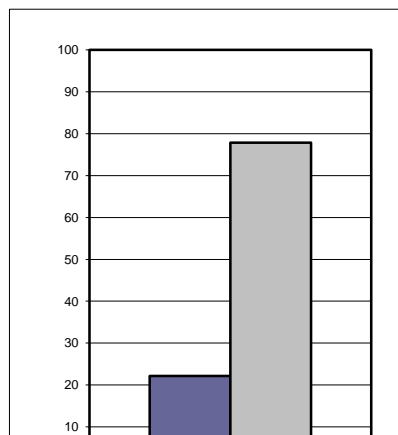
Capacitação da Vigilância Alimentar e Nutricional Maranhão - setembro 2004



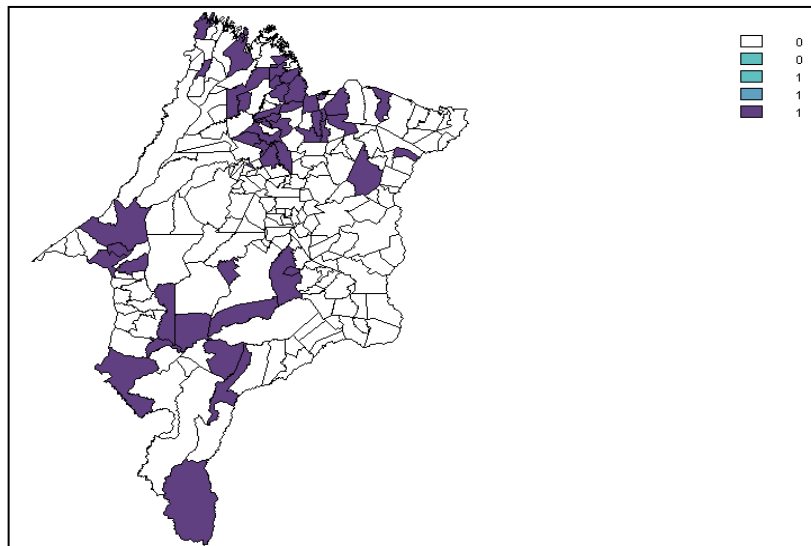
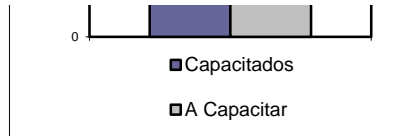
Atualizado em 01 de setembro de 2004

IBGE	MUNICÍPIO
210005	Açailândia
210020	Alcântara
210050	Alto Parnaíba
210100	Arari
210110	Axixá
210135	Bacurituba
210190	Bequimão
210250	Cajari
210280	Carolina
210290	Carutapera
210312	Central do Maranhão
210320	Chapadinha
210370	Cururupu
210408	Fernando Falcão
210409	Formosa da Serra Negra
210490	Guimarães
210510	Icatu
210530	Imperatriz
210547	Jenipapo dos Vieiras
210632	Maracaçumé
210667	Milagres do Maranhão

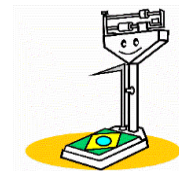
Estado	MA
Total de Municípios	217
Municípios Capacitados	48
Municípios a Capacitar	169
% de Mun. Capacitados	22,12
% de Mun a Capacitar	77,88
Qtd. Secretários de Saúde	6
Qtd. Técnicos de Saúde	24
Qtd. Téc. de Informática	48



210680	Mirinzal
210710	Morros
210745	Olinda Nova do Maranhão
210750	Paço do Lumiar
210830	Penalva
210920	Presidente Juscelino
210927	Presidente Sarney
210945	Raposa
210960	Rosário
210970	Sambaíba
210975	Santa Filomena do Maranhão
210980	Santa Helena
211020	Santa Rita
211027	Santo Amaro do Maranhão
211050	São Bento
211085	São Francisco do Brejão
211100	São João Batista
211130	São Luís
211157	São Pedro dos Crentes
211160	São Raimundo das Mangabeiras
211170	São Vicente Ferrer
211176	Senador La Rocque
211180	Sítio Novo
211230	Tuntum
211240	Turiaçu
211280	Viana
211290	Vitória do Mearim



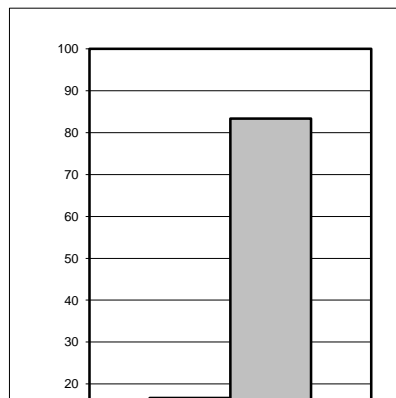
Capacitação da Vigilância Alimentar e Nutricional Minas Gerais - setembro 2004



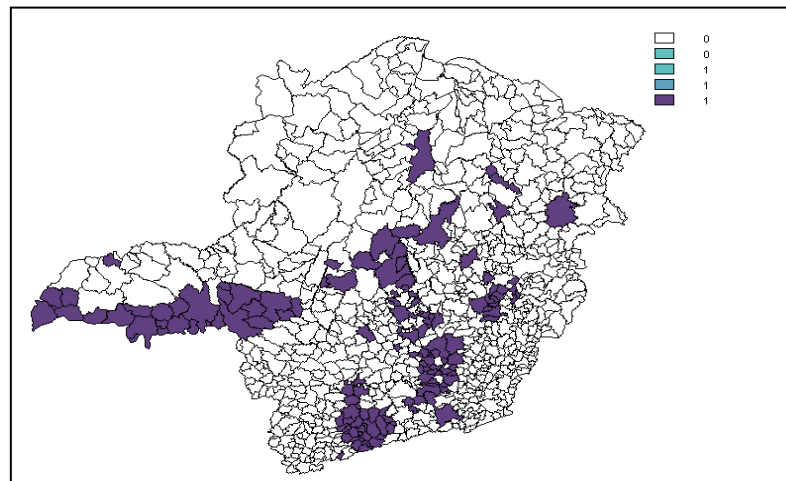
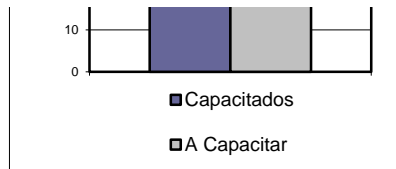
Atualizado em 01 de setembro de 2004

IBGE	MUNICÍPIO
310020	Abaeté
310070	Água Comprida
310120	Aiuruoca
310130	Alagoa
310163	Alfredo Vasconcelos
310210	Alto Rio Doce
310290	Antônio Carlos
310300	Antônio Dias
310320	Araçai
310400	Araxá
310480	Augusto de Lima
310490	Baependi
310560	Barbacena
310630	Belo Oriente
310700	Biquinhas
310880	Braúnas
310900	Brumadinho
310960	Cachoeira da Prata
310990	Caetanópolis
311000	Caeté

Estado	MG
Total de Municípios	853
Municípios Capacitados	142
Municípios a Capacitar	711
% de Mun. Capacitados	16,65
% de Mun a Capacitar	83,35
Qtd. Secretários de Saúde	0
Qtd. Técnicos de Saúde	79
Qtd. Téc. de Informática	79



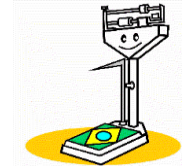
311070	Cambuquira
311090	Campanha
311140	Campo Florido
311150	Campos Altos
311220	Capela Nova
311230	Capelinha
311250	Capim Branco
311310	Caranaíba
311320	Carandaí
311390	Carmo da Cachoeira
311410	Carmo de Minas
311455	Carneirinho
311480	Carvalhos
311490	Casa Grande
311540	Catas Altas da Noruega
311550	Caxambu
311560	Cedro do Abaeté
311610	Chapada do Norte
311630	Cipotânea
311690	Comendador Gomes
311730	Conceição das Alagoas
311770	Conceição do Rio Verde
311800	Congonhas
311820	Conquista
311830	Conselheiro Lafaiete
311890	Cordisburgo
311910	Corinto
311940	Coronel Fabriciano
312040	Cristiano Ottoni
312050	Cristina
312060	Crucilândia
312080	Cruzília
312090	Curvelo
312125	Delta
312150	Desterro do Melo
312160	Diamantina
312180	Dionísio
312230	Divinópolis
312280	Dom Viçoso
312410	Esmeraldas
312570	Felixlândia
312700	Fronteira
312710	Frutal
312720	Funilândia
312930	Iapu
312940	Ibertioga
312950	Ibiá
312980	Ibirité
313010	Igarapé
313100	Inhaúma
313110	Inimutaba
313130	Ipatinga
313300	Itamonte
313310	Itanhandu
313340	Itapagipe
313440	Iturama



313500	Jaguaraçu
313540	Jeceaba
313590	Jesuânia
313652	José Gonçalves de Minas
313670	Juiz de Fora
313780	Lambari
313820	Lavras
313862	Limeira do Oeste
314000	Mariana
314030	Marliéria
314110	Matozinhos
314170	Mesquita
314190	Minduri
314330	Montes Claros
314460	Nepomuceno
314480	Nova Lima
314550	Olímpio Noronha
314590	Ouro Branco
314610	Ouro Preto
314660	Paiva
314760	Passa Quatro
314920	Pedrinópolis
314980	Perdizes
314990	Perdões
314995	Periquito
315030	Piedade do Rio Grande
315053	Pingo D'Água
315070	Pirajuba
315080	Piranga
315160	Planura
315260	Pouso Alto
315300	Pratinha
315380	Queluzita
315390	Raposos
315440	Ressaquinha
315460	Ribeirão das Neves
315520	Rio Espera
315670	Sabará
315680	Sabinópolis
315690	Sacramento
315730	Santa Bárbara do Tugúrio
315770	Santa Juliana
315780	Santa Luzia
315940	Santa Rita de Ibitipoca
315850	Santana de Pirapama
315870	Santana do Garambéu
315895	Santana do Paraíso
315910	Santana dos Montes
316080	São Bento Abade
316130	São Francisco de Sales
316260	São João do Oriente
316370	São Lourenço
316490	São Sebastião do Rio Verde
316520	São Thomé das Letras
316600	Senhora de Oliveira
316640	Seritinga

316700	Serranos
316780	Soledade de Minas
316810	Tapira
316860	Teófilo Otoni
316870	Timóteo
316930	Três Corações
317010	Uberaba
317043	União de Minas
317110	Veríssimo
317120	Vespasiano
317170	Virgínia

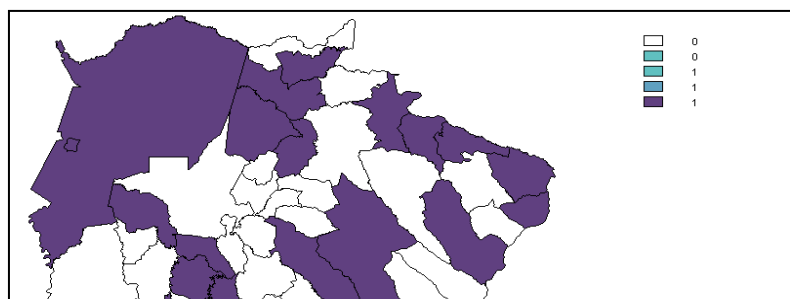
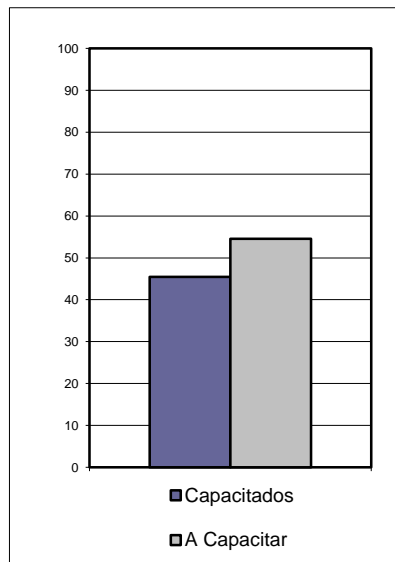
Capacitação da Vigilância Alimentar e Nutricional Mato Grosso do Sul - setembro 2004

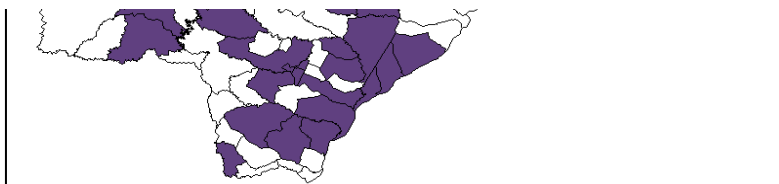


Atualizado em 01 de setembro de 2004

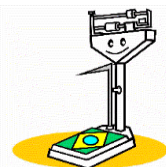
IBGE	MUNICÍPIO
500060	Amambaí
500070	Anastácio
500080	Anaurilândia
500085	Angélica
500100	Aparecida do Taboado
500200	Bataiporã
500210	Bela Vista
500240	Caarapó
500270	Campo Grande
500290	Cassilândia
500295	Chapadão do Sul
500320	Corumbá
500325	Costa Rica
500330	Coxim
500370	Dourados
500380	Fátima do Sul
500430	Iguatemi
500460	Itaquiraí
500470	Ivinhema
500500	Jardim
500510	Jateí
500520	Ladário
500540	Maracaju
500560	Miranda
500570	Naviraí
500580	Nioaque
500620	Nova Andradina
500630	Paranaíba
500635	Paranhos
500640	Pedro Gomes
500710	Ribas do Rio Pardo
500740	Rio Verde de Mato Grosso
500769	São Gabriel do Oeste
500797	Taquarussu
500830	Três Lagoas
500840	Vicentina

Estado	MS
Total de Municípios	77
Municípios Capacitados	35
Municípios a Capacitar	42
% de Mun. Capacitados	45,45
% de Mun a Capacitar	54,55
Qtd. Secretários de Saúde	0
Qtd. Técnicos de Saúde	30
Qtd. Téc. de Informática	38





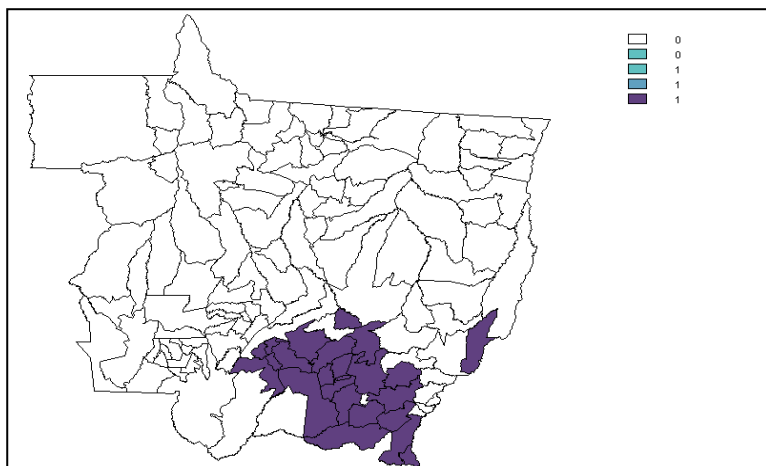
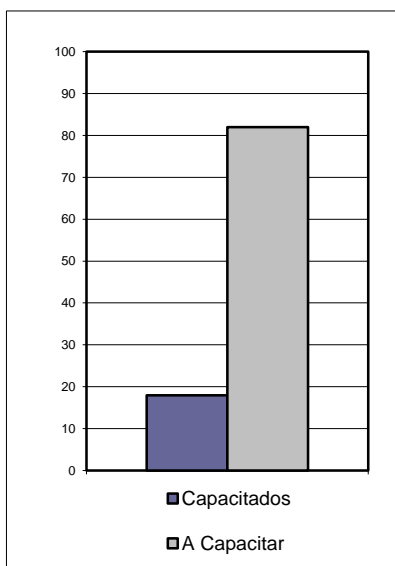
Capacitação da Vigilância Alimentar e Nutricional Mato Grosso - setembro 2004



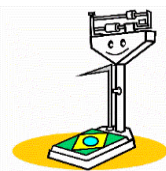
Atualizado em 01 de setembro de 2004

IBGE	MUNICÍPIO
510010	Acorizal
510030	Alto Araguaia
510040	Alto Garças
510060	Alto Taquari
510100	Araguaiana
510267	Campo Verde
510300	Chapada dos Guimarães
510340	Cuiabá
510360	Dom Aquino
510420	Guiratinga
510460	Itiquira
510480	Jaciara
510490	Jangada
510520	Juscimeira
510610	Nossa Senhora do Livramento
510637	Pedra Preta
510645	Planalto da Serra
510700	Poxoréo
510704	Primavera do Leste
510760	Rondonópolis
510779	Santo Antônio do Leste
510780	Santo Antônio do Leverger
510740	São Pedro da Cipa
510810	Tesouro
510840	Várzea Grande

Estado	MT
Total de Municípios	139
Municípios Capacitados	25
Municípios a Capacitar	114
% de Mun. Capacitados	17,99
% de Mun a Capacitar	82,01
Qtd. Secretários de Saúde	1
Qtd. Técnicos de Saúde	21
Qtd. Téc. de Informática	22



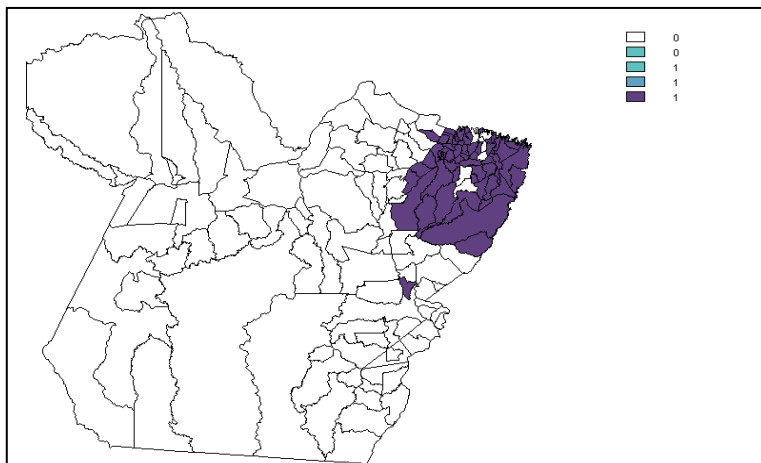
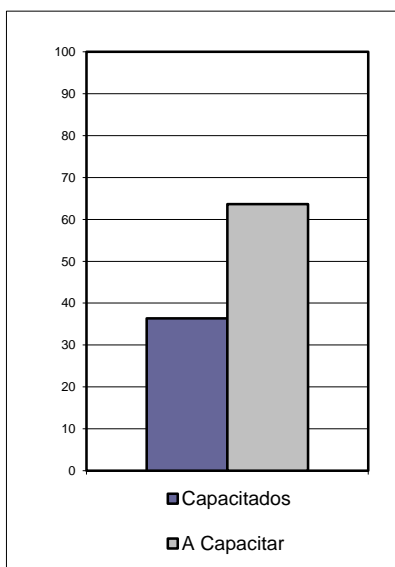
Capacitação da Vigilância Alimentar e Nutricional Mato Grosso - setembro 2004



Atualizado em 01 de setembro de 2004

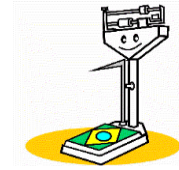
IBGE	MUNICÍPIO
150010	Abaetetuba
150020	Acará
150080	Ananindeua
150090	Augusto Corrêa
150130	Barcarena
150140	Belém
150150	Benevides
150170	Bragança
150190	Bujaru
150195	Cachoeira do Piriá
150220	Capanema
150230	Capitão Poço
150240	Castanhal
150260	Colares
150275	Concórdia do Pará
150290	Curuçá
150307	Garrafão do Norte
150320	Igarapé-Açu
150330	Igarapé-Miri
150340	Inhangapi
150345	Ipixuna do Pará
150350	Irituia
150405	Mãe do Rio
150410	Magalhães Barata
150440	Marapanim
150442	Marituba
150470	Moju
150495	Nova Esperança do Piriá
150497	Nova Ipixuna
150500	Nova Timboteua
150540	Ourém
150550	Paragominas
150610	Primavera
150611	Quatipuru
150620	Salinópolis
150630	Salvaterra
150635	Santa Bárbara do Pará
150650	Santa Isabel do Pará
150655	Santa Luzia do Pará
150660	Santa Maria do Pará
150700	Santo Antônio do Tauá
150710	São Caetano de Odivelas
150740	São Francisco do Pará
150746	São João da Ponta
150760	São Miguel do Guamá
150795	Tailândia

Estado	PA
Total de Municípios	143
Municípios Capacitados	52
Municípios a Capacitar	91
% de Mun. Capacitados	36,36
% de Mun a Capacitar	63,64
Qtd. Secretários de Saúde	3
Qtd. Técnicos de Saúde	37
Qtd. Téc. de Informática	56



150796	Terra Alta
150800	Tomé-Açu
150803	Tracuateua
150812	Ulianópolis
150820	Vigia
150830	Viseu

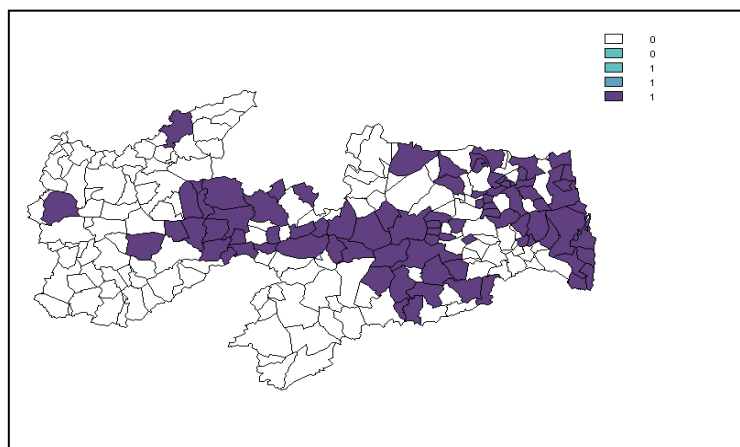
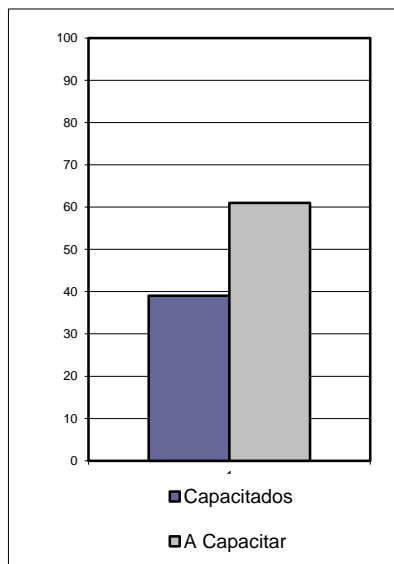
Capacitação da Vigilância Alimentar e Nutricional Paraíba - setembro 2004



Atualizado em 01 de setembro de 2004

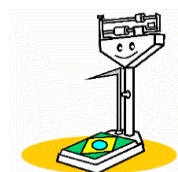
IBGE	MUNICÍPIO
250040	Alagoa Nova
250050	Alagoinha
250053	Alcantil
250060	Alhandra
250080	Araçagi
250120	Areial
250130	Aroeiras
250135	Assunção
250140	Baía da Traição
250157	Barra de Santana
250180	Bayeux
250190	Belém
250215	Boa Vista
250250	Boqueirão
250270	Borborema
250300	Caaporã
250310	Cabaceiras
250320	Cabedelo
250350	Cacimba de Dentro
250355	Cacimbas
250370	Cajazeiras
250400	Campina Grande
251640	Campo de Santana
250403	Capim
250415	Casserengue
250420	Catingueira
250430	Catolé do Rocha
250450	Condado
250460	Conde
250490	Cruz do Espírito Santo
250510	Cuité
250520	Cuitegi
250527	Curral de Cima
250570	Dona Inês
250580	Duas Estradas
250590	Emas
250600	Esperança
250610	Fagundes
250650	Gurjão
250710	Itapororoca
250730	Jacaraú

Estado	PB
Total de Municípios	223
Municípios Capacitados	87
Municípios a Capacitar	136
% de Mun. Capacitados	39,01
% de Mun a Capacitar	60,99
Qtd. Secretários de Saúde	11
Qtd. Técnicos de Saúde	59
Qtd. Téc. de Informática	80



250750	João Pessoa
250770	Juazeirinho
250830	Lagoa Seca
250860	Lucena
250870	Mãe d'Água
250880	Malta
250905	Marcação
250910	Mari
250930	Mataraca
250939	Maturéia
250950	Montadas
250980	Mulungu
250990	Natuba
251050	Olivedos
251070	Passagem
251080	Patos
251272	Pedro Régis
251130	Piarcó
251160	Pilões
251170	Pilõezinhos
251180	Pirpirituba
251190	Pitimbu
251200	Pocinhos
251240	Puxinanã
251250	Queimadas
251274	Riachão
251276	Riachão do Poço
251278	Riacho de Santo Antônio
251290	Rio Tinto
251300	Salgadinho
251370	Santa Rita
251380	Santa Teresinha
251385	Santo André
251440	São José de Espinharas
251460	São José do Bonfim
251470	São José do Sabugi
251490	São Mamede
251530	Sapé
251560	Serra da Raiz
251580	Serra Redonda
251593	Sertãozinho
251597	Sobrado
251610	Soledade
251650	Taperoá
251670	Teixeira
251710	Várzea
250550	Vista Serrana

**Capacitação da Vigilância Alimentar e Nutricional
Pernambuco - setembro 2004**



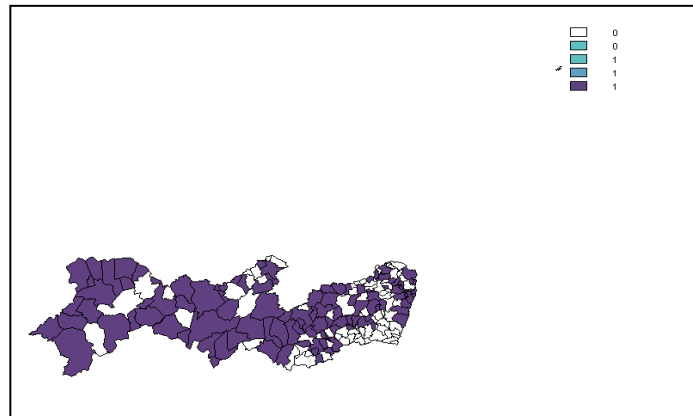
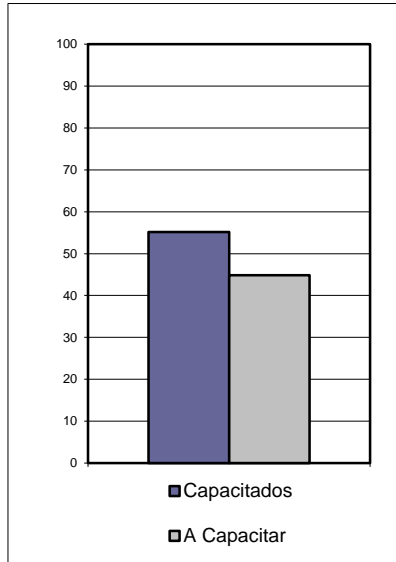
Atualizado em 01 de setembro de 2004

IBGE	MUNICÍPIO
-------------	------------------

Estado	PE
Total de Municípios	185

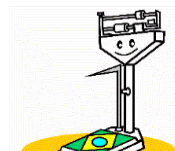
260005	Abreu e Lima
260020	Afrânio
260030	Agrestina
260050	Águas Belas
260060	Alagoinha
260080	Altinho
260105	Araçoiaba
260110	Arapirina
260120	Arcoverde
260130	Barra de Guabiraba
260160	Belém de São Francisco
260170	Belo Jardim
260180	Betânia
260190	Bezerros
260200	Bodocó
260230	Bonito
260240	Brejão
260260	Brejo da Madre de Deus
260280	Buíque
260290	Cabo de Santo Agostinho
260300	Cabrobó
260310	Cachoeirinha
260330	Calçado
260340	Calumbi
260345	Camaragibe
260370	Canhotinho
260380	Capoeiras
260390	Carnaíba
260430	Cedro
260450	Chã Grande
260500	Cupira
260515	Dormentes
260530	Exu
260570	Floresta
260600	Garanhuns
260620	Goiana
260630	Granito
260640	Gravatá
260660	Ibimirim
260670	Ibirajuba
260690	Iguaraci
260700	Inajá
260720	Ipojuca
260730	Ipubi
260740	Itacuruba
260750	Itaíba
260760	Itamaracá
260775	Itapissuma
260790	Jaboatão dos Guararapes
260800	Jataúba
260805	Jatobá
260820	Joaquim Nabuco
260830	Jupi
260845	Lagoa do Carro
260860	Lagoa do Ouro
260930	Mirandiba

Municípios Capacitados	102
Municípios a Capacitar	83
% de Mun. Capacitados	55,14
% de Mun a Capacitar	44,86
Qtd. Secretários de Saúde	2
Qtd. Técnicos de Saúde	95
Qtd. Téc. de Informática	91



261430	Moreilândia
260950	Nazaré da Mata
260960	Olinda
260970	Orobó
260980	Orocó
260990	Ouricuri
261010	Palmeirina
261020	Panelas
261050	Passira
261060	Paudalho
261070	Paulista
261080	Pedra
261090	Pesqueira
261100	Petrolândia
261110	Petrolina
261130	Pombos
261153	Quixabá
261160	Recife
261170	Riacho das Almas
261210	Salgadinho
261220	Salgueiro
261240	Sanharó
261245	Santa Cruz
261247	Santa Cruz da Baixa Verde
261250	Santa Cruz do Capibaribe
261255	Santa Filomena
261260	Santa Maria da Boa Vista
261280	Santa Terezinha
261300	São Bento do Una
261310	São Caitano
261320	São João
261330	São Joaquim do Monte
261350	São José do Belmonte
261360	São José do Egito
261370	São Lourenço da Mata
261380	São Vicente Ferrer
261390	Serra Talhada
261410	Sertânia
261450	Surubim
261480	Tacaratu
261500	Taquaritinga do Norte
261520	Terra Nova
261530	Timbaúba
261550	Tracunhaém
261560	Trindade
261570	Triunfo
261580	Tupanatinga
261590	Tuparetama
261600	Venturosa
261620	Vertentes
261630	Vicência

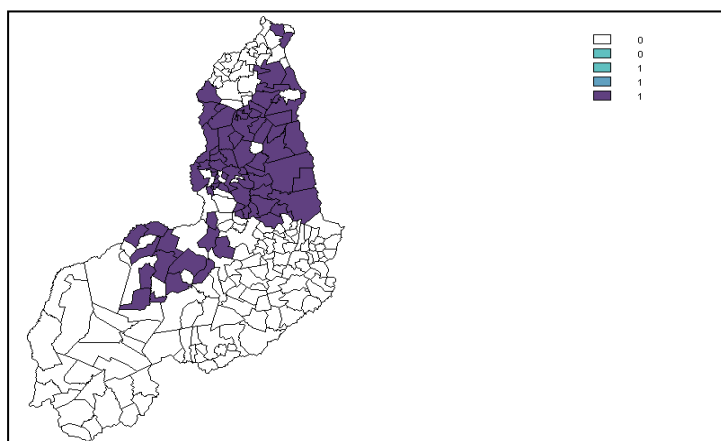
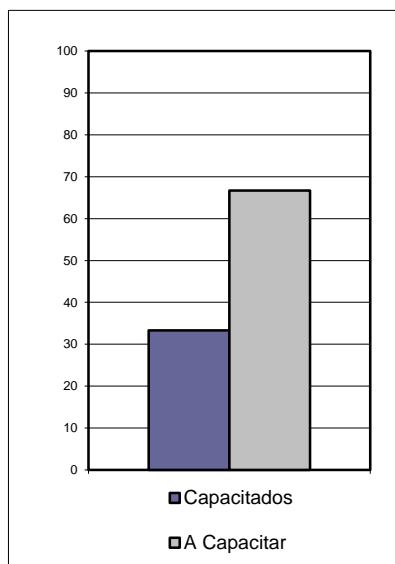
**Capacitação da Vigilância Alimentar e Nutricional
Piauí - setembro 2004**





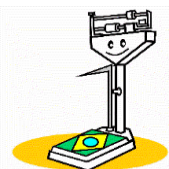
IBGE	MUNICÍPIO
220010	Agricolândia
220020	Água Branca
220030	Alto Longá
220040	Altos
220060	Angical do Piauí
220090	Aroazes
220105	Assunção do Piauí
220117	Barra D'Alcântara
220140	Barro Duro
220160	Benedictinos
220170	Bertolínia
220194	Boqueirão do Piauí
220196	Brasileira
220202	Buriti dos Montes
220220	Campo Maior
220225	Canaveira
220240	Capitão de Campos
220260	Castelo do Piauí
220271	Cocal de Telha
220273	Coivaras
220275	Colônia do Gurguéia
220325	Curralinhos
220330	Demerval Lobão
220350	Elesbão Veloso
220380	Flores do Piauí
220390	Floriano
220400	Francinópolis
220410	Francisco Ayres
220450	Guadalupe
220460	Hugo Napoleão
220470	Inhuma
220510	Itaueira
220527	Jatobá do Piauí
220530	Jerumenha
220550	José de Freitas
220551	Juazeiro do Piauí
220555	Lagoa Alegre
220557	Lagoa de São Francisco
220558	Lagoa do Piauí
220559	Lagoa do Sítio
220554	Lagoinha do Piauí
220560	Landri Sales
220570	Luís Correia
220590	Manoel Emídio
220620	Miguel Alves
220630	Miguel Leão
220635	Milton Brandão
220640	Monsenhor Gil
220670	Nazaré do Piauí
220675	Nossa Senhora de Nazaré
220690	Novo Oriente do Piauí
220750	Palmeirais

Estado	PI
Total de Municípios	222
Municípios Capacitados	74
Municípios a Capacitar	148
% de Mun. Capacitados	33,33
% de Mun a Capacitar	66,67
Qtd. Secretários de Saúde	12
Qtd. Técnicos de Saúde	68
Qtd. Téc. de Informática	72



220775	Passagem Franca do Piauí
220785	Pavussu
220790	Pedro II
220810	Pimenteiras
220830	Piracuruca
220840	Piripiri
220855	Porto Alegre do Piauí
220860	Prata do Piauí
220915	Santa Cruz dos Milagres
220945	Santo Antônio dos Milagres
220960	São Félix do Piauí
220970	São Francisco do Piauí
220980	São Gonçalo do Piauí
220987	São João da Fronteira
220990	São João da Serra
221005	São José do Divino
221040	São Miguel do Tapuio
221065	Sigefredo Pacheco
221100	Teresina
221110	União
221130	Valença do Piauí
221140	Várzea Grande

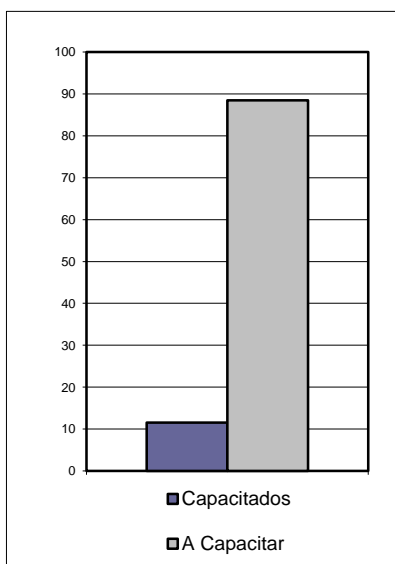
Capacitação da Vigilância Alimentar e Nutricional Paraná - setembro 2004



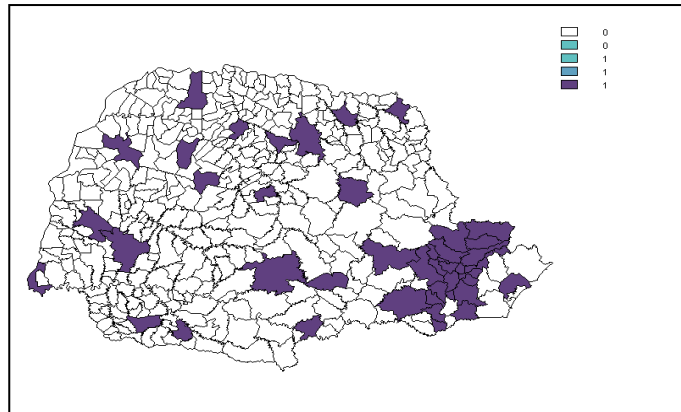
Atualizado em 01 de setembro de 2004

IBGE	MUNICÍPIO
410020	Adrianópolis
410040	Almirante Tamandaré
410140	Apucarana
410180	Araucária
410310	Bocaiúva do Sul
410400	Campina Grande do Sul
410410	Campo do Tenente
410420	Campo Largo
410425	Campo Magro
410430	Campo Mourão
410480	Cascavel
410520	Cerro Azul
410550	Cianorte
410580	Colombo
410620	Contenda
410640	Cornélio Procópio
410690	Curitiba
412863	Doutor Ulysses
410765	Fazenda Rio Grande
410830	Foz do Iguaçu
410840	Francisco Beltrão
410940	Guarapuava
411070	Irati
411125	Itaperuçu
411150	Ivaiporã

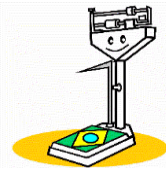
Estado	PR
Total de Municípios	399
Municípios Capacitados	46
Municípios a Capacitar	353
% de Mun. Capacitados	11,53
% de Mun a Capacitar	88,47
Qtd. Secretários de Saúde	0
Qtd. Técnicos de Saúde	57
Qtd. Téc. de Informática	41



411180	Jacarezinho
411320	Lapa
411370	Londrina
411520	Maringá
411820	Paranaguá
411840	Paranavaí
411850	Pato Branco
411910	Piên
411915	Pinhais
411950	Piraquara
411990	Ponta Grossa
412080	Quatro Barras
412120	Quitandinha
412220	Rio Branco do Sul
412550	São José dos Pinhais
412710	Telêmaco Borba
412760	Tijucas do Sul
412770	Toledo
412788	Tunas do Paraná
412810	Umuarama
412820	União da Vitória



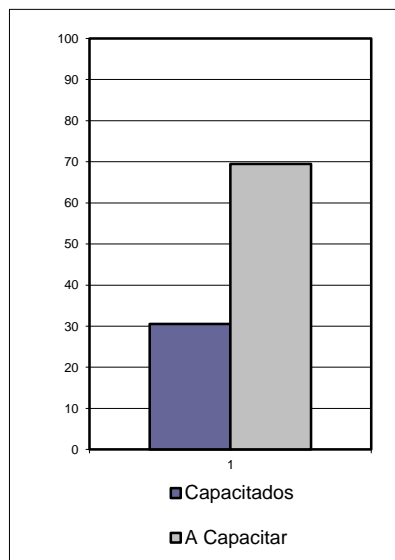
Capacitação da Vigilância Alimentar e Nutricional Rio Grande do Norte - setembro 2004



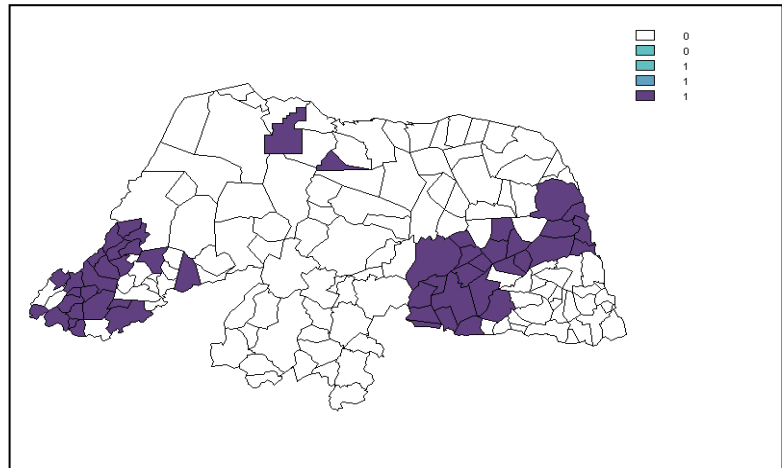
Atualizado em 01 de setembro de 2004

IBGE	MUNICÍPIO
240040	Água Nova
240050	Alexandria
240070	Alto do Rodrigues
240150	Barcelona
240170	Bom Jesus
240210	Campo Redondo
240260	Ceará-Mirim
240280	Coronel Ezequiel
240320	Doutor Severiano
240330	Encanto
240360	Extremoz
240390	Francisco Dantas
240490	Itaú
240500	Jaçanã
240540	Japi
240600	José da Penha
240640	Lagoa de Velhos
240680	Lajes Pintadas
240700	Luís Gomes
240710	Macaíba
240725	Major Sales
240730	Marcelino Vieira
240810	Natal
240860	Paraná
240325	Parnamirim

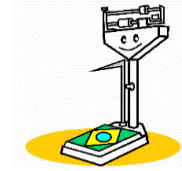
Estado	RN
Total de Municípios	167
Municípios Capacitados	51
Municípios a Capacitar	116
% de Mun. Capacitados	30,54
% de Mun a Capacitar	69,46
Qtd. Secretários de Saúde	5
Qtd. Técnicos de Saúde	37
Qtd. Téc. de Informática	99



240930	Patu
240940	Pau dos Ferros
241000	Pilões
241020	Portalegre
241050	Rafael Fernandes
241070	Riacho da Cruz
241080	Riacho de Santana
241100	Rodolfo Fernandes
241110	Ruy Barbosa
241120	Santa Cruz
240933	Santa Maria
241170	São Bento do Trairi
241190	São Francisco do Oeste
241200	São Gonçalo do Amarante
241230	São José do Campestre
241260	São Paulo do Potengi
241270	São Pedro
241290	São Tomé
241310	Senador Elói de Souza
241355	Serrinha dos Pintos
241360	Severiano Melo
241370	Sítio Novo
241380	Taboleiro Grande
241400	Tangará
241450	Umarizal
241475	Venha-Ver



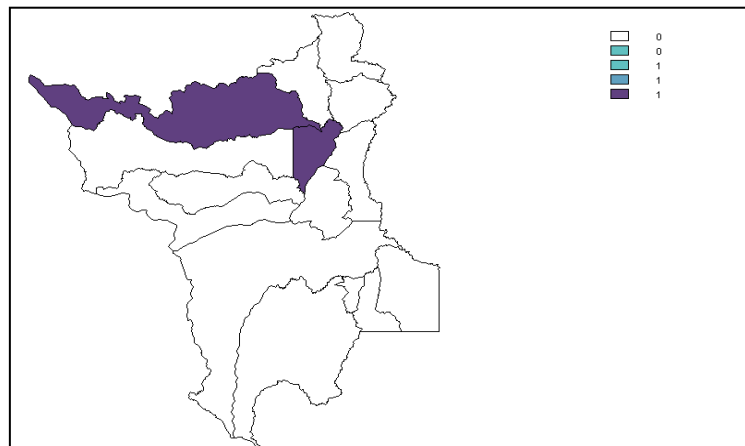
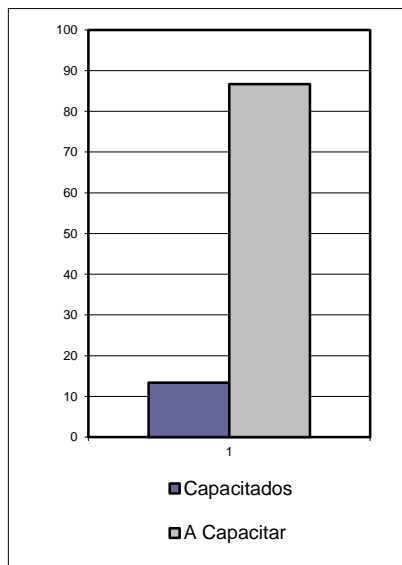
Capacitação da Vigilância Alimentar e Nutricional Roraima - setembro 2004



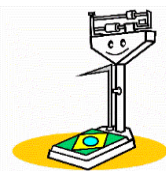
Atualizado em 01 de setembro de 2004

IBGE	MUNICÍPIO
140002	Amajari
140010	Boa Vista

Estado	RR
Total de Municípios	15
Municípios Capacitados	2
Municípios a Capacitar	13
% de Mun. Capacitados	13,33
% de Mun a Capacitar	86,67
Qtd. Secretários de Saúde	0
Qtd. Técnicos de Saúde	2
Qtd. Téc. de Informática	1



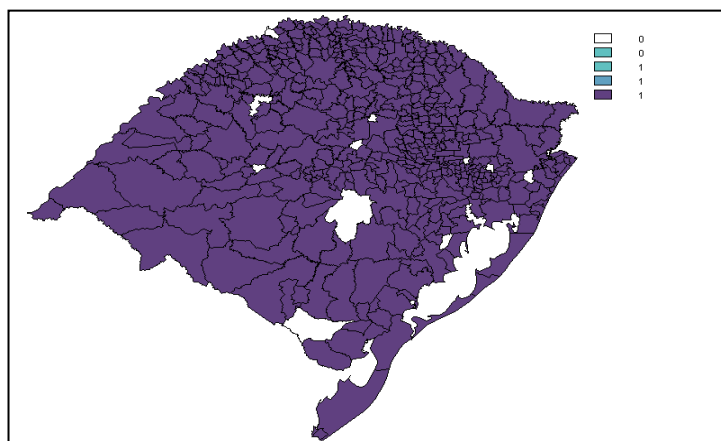
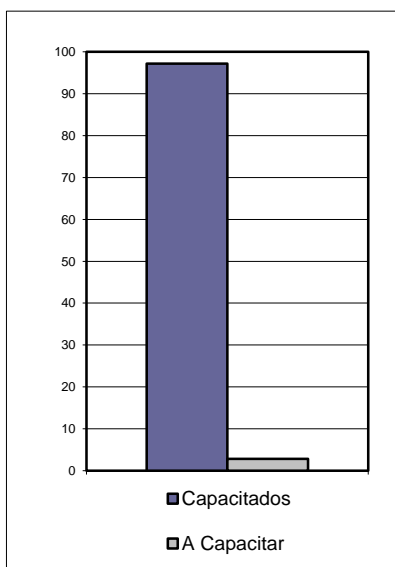
Capacitação da Vigilância Alimentar e Nutricional Rio Grande do Sul - setembro 2004



Atualizado em 01 de setembro de 2004

IBGE	MUNICÍPIO
430003	Acegua
430005	Água Santa
430010	Agudo
430020	Ajuricaba
430030	Alecrim
430040	Alegrete
430045	Alegria
430047	Almirante Tamandaré do Sul
430050	Alpestre
430055	Alto Alegre
430060	Alvorada
430063	Amaral Ferrador
430064	Ametista do Sul
430066	André da Rocha
430070	Anta Gorda
430080	Antônio Prado
430085	Arambaré
430087	Araricá
430090	Aratiba
430100	Arroio do Meio
430107	Arroio do Padre
430105	Arroio do Sal
430120	Arroio do Tigre
430110	Arroio dos Ratos
430130	Arroio Grande
430140	Arvorezinha
430150	Augusto Pestana
430155	Áurea
430160	Bagé
430163	Balneário Pinhal
430165	Barão
430170	Barão de Cotegipe
430175	Barão do Triunfo
430185	Barra do Guarita
430187	Barra do Quaraí
430190	Barra do Ribeiro
430192	Barra do Rio Azul
430195	Barra Funda
430180	Barracão
430200	Barros Cassal
430205	Benjamin Constant do Sul
430210	Bento Gonçalves
430215	Boa Vista das Missões
430220	Boa Vista do Buricá
430222	Boa Vista do Cadeado
430223	Boa Vista do Incra

Estado	RS
Total de Municípios	497
Municípios Capacitados	483
Municípios a Capacitar	14
% de Mun. Capacitados	97,18
% de Mun a Capacitar	2,82
Qtd. Secretários de Saúde	0
Qtd. Técnicos de Saúde	49
Qtd. Téc. de Informática	46



430225	Boa Vista do Sul
430230	Bom Jesus
430235	Bom Princípio
430237	Bom Progresso
430240	Bom Retiro do Sul
430245	Boqueirão do Leão
430250	Bossoroca
430258	Bozano
430260	Braga
430265	Brochier
430270	Butiá
430280	Caçapava do Sul
430290	Cacequi
430310	Cachoeirinha
430320	Cacique Doble
430330	Caibaté
430340	Caiçara
430350	Camaquã
430355	Camargo
430360	Cambará do Sul
430367	Campestre da Serra
430370	Campina das Missões
430380	Campinas do Sul
430390	Campo Bom
430400	Campo Novo
430410	Campos Borges
430420	Candelária
430430	Cândido Godói
430435	Candiota
430440	Canela
430450	Canguçu
430460	Canoas
430461	Canudos do Vale
430462	Capão Bonito do Sul
430463	Capão da Canoa
430465	Capão do Cipó
430466	Capão do Leão
430468	Capela de Santana
430469	Capitão
430467	Capivari do Sul
430471	Caraá
430470	Carazinho
430480	Carlos Barbosa
430485	Carlos Gomes
430490	Casca
430495	Caseiros
430500	Catuípe
430510	Caxias do Sul
430511	Centenário
430512	Cerrito
430513	Cerro Branco
430515	Cerro Grande
430517	Cerro Grande do Sul
430520	Cerro Largo
430530	Chapada
430535	Charqueadas

430537	Charrua
430540	Chiapeta
430543	Chuí
430544	Chувисca
430545	Cidreira
430550	Ciríaco
430558	Colinas
430560	Colorado
430570	Condor
430580	Constantina
430583	Coqueiro Baixo
430585	Coqueiros do Sul
430587	Coronel Barros
430590	Coronel Bicaco
430593	Coronel Pilar
430595	Cotiporã
430597	Coxilha
430600	Crissiumal
430605	Cristal
430607	Cristal do Sul
430610	Cruz Alta
430613	Cruzaltense
430620	Cruzeiro do Sul
430630	David Canabarro
430632	Derrubadas
430635	Dezesseis de Novembro
430637	Dilermando de Aguiar
430640	Dois Irmãos
430642	Dois Irmãos das Missões
430645	Dois Lajeados
430650	Dom Feliciano
430660	Dom Pedrito
430655	Dom Pedro de Alcântara
430670	Dona Francisca
430673	Doutor Maurício Cardoso
430675	Doutor Ricardo
430676	Eldorado do Sul
430680	Encantado
430690	Encruzilhada do Sul
430692	Engenho Velho
430695	Entre Rios do Sul
430693	Entre-Ijuís
430697	Erebango
430700	Erechim
430705	Ernestina
430720	Erval Grande
430730	Erval Seco
430740	Esmeralda
430745	Esperança do Sul
430750	Espumoso
430755	Estação
430760	Estância Velha
430770	Esteio
430780	Estrela
430781	Estrela Velha
430783	Eugênio de Castro

430786	Fagundes Varela
430790	Farroupilha
430800	Faxinal do Soturno
430805	Faxinalzinho
430807	Fazenda Vilanova
430810	Feliz
430820	Flores da Cunha
430825	Floriano Peixoto
430830	Fontoura Xavier
430840	Formigueiro
430843	Forquetinha
430845	Fortaleza dos Valos
430850	Frederico Westphalen
430860	Garibaldi
430865	Garruchos
430870	Gaurama
430880	General Câmara
430885	Gentil
430890	Getúlio Vargas
430900	Girú
430905	Glorinha
430910	Gramado
430912	Gramado dos Loureiros
430915	Gramado Xavier
430920	Gravataí
430925	Guabiju
430930	Guaíba
430940	Guaporé
430950	Guarani das Missões
430955	Harmonia
430957	Herveiras
430960	Horizontina
430965	Hulha Negra
430970	Humaitá
430975	Ibarama
430980	Ibiaçá
430990	Ibiraiaras
430995	Ibirapuitã
431000	Ibirubá
431010	Igrejinha
431020	Ijuí
431030	Ilópolis
431033	Imbé
431036	Imigrante
431040	Independência
431041	Inhacorá
431043	Ipê
431046	Ipiranga do Sul
431050	Iraí
431053	Itaara
431055	Itacurubi
431057	Itapuca
431060	Itaqui
431065	Itati
431070	Itatiba do Sul
431075	Ivorá

431080	Ivoti
431085	Jaboticaba
431087	Jacuizinho
431090	Jacutinga
431100	Jaguarão
431110	Jaguari
431112	Jaquirana
431113	Jari
431115	Jóia
431120	Júlio de Castilhos
431127	Lagoa dos Três Cantos
431130	Lagoa Vermelha
431125	Lagoão
431140	Lajeado
431142	Lajeado do Bugre
431150	Lavras do Sul
431160	Liberato Salzano
431162	Lindolfo Collor
431164	Linha Nova
431171	Maçambará
431170	Machadinho
431173	Mampituba
431175	Manoel Viana
431177	Maquiné
431179	Maratá
431180	Marau
431190	Marcelino Ramos
431198	Mariana Pimentel
431200	Mariano Moro
431205	Marques de Souza
431210	Mata
431213	Mato Castelhano
431215	Mato Leitão
431217	Mato Queimado
431220	Maximiliano de Almeida
431225	Minas do Leão
431230	Miraguaí
431235	Montauri
431237	Monte Alegre dos Campos
431238	Monte Belo do Sul
431240	Montenegro
431242	Mormaço
431244	Morrinhos do Sul
431245	Morro Redondo
431247	Morro Reuter
431250	Mostardas
431260	Muçum
431261	Muitos Capões
431262	Muliterno
431265	Não-Me-Toque
431267	Nicolau Vergueiro
431270	Nonoai
431275	Nova Alvorada
431280	Nova Araçá
431290	Nova Bassano
431295	Nova Boa Vista

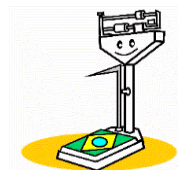
431300	Nova Bréscia
431301	Nova Candelária
431303	Nova Esperança do Sul
431306	Nova Hartz
431308	Nova Pádua
431310	Nova Palma
431320	Nova Petrópolis
431330	Nova Prata
431333	Nova Ramada
431335	Nova Roma do Sul
431337	Nova Santa Rita
431349	Novo Barreiro
431339	Novo Cabrais
431340	Novo Hamburgo
431342	Novo Machado
431344	Novo Tiradentes
431350	Osório
431360	Paim Filho
431365	Palmares do Sul
431370	Palmeira das Missões
431380	Palmitinho
431390	Panambi
431395	Pantano Grande
431400	Paraí
431402	Paraíso do Sul
431403	Pareci Novo
431405	Parobé
431406	Passa Sete
431407	Passo do Sobrado
431410	Passo Fundo
431413	Paulo Bento
431415	Paverama
431417	Pedras Altas
431420	Pedro Osório
431430	Pejuçara
431440	Pelotas
431442	Picada Café
431445	Pinhal
431446	Pinhal da Serra
431447	Pinhal Grande
431449	Pinheirinho do Vale
431450	Pinheiro Machado
431455	Pirapó
431460	Piratini
431470	Planalto
431475	Poço das Antas
431477	Pontão
431478	Ponte Preta
431480	Portão
431490	Porto Alegre
431500	Porto Lucena
431505	Porto Mauá
431507	Porto Vera Cruz
431510	Porto Xavier
431513	Pouso Novo
431514	Presidente Lucena

431515	Progresso
431517	Protásio Alves
431520	Putinga
431530	Quaraí
431531	Quatro Irmãos
431532	Quevedos
431535	Quinze de Novembro
431540	Redentora
431545	Relvado
431550	Restinga Seca
431555	Rio dos Índios
431560	Rio Grande
431570	Rio Pardo
431580	Roca Sales
431590	Rodeio Bonito
431595	Rolador
431600	Rolante
431610	Ronda Alta
431620	Rondinha
431630	Roque Gonzales
431640	Rosário do Sul
431642	Sagrada Família
431643	Saldanha Marinho
431645	Salto do Jacuí
431647	Salvador das Missões
431650	Salvador do Sul
431660	Sananduva
431670	Santa Bárbara do Sul
431673	Santa Cecília do Sul
431675	Santa Clara do Sul
431680	Santa Cruz do Sul
431697	Santa Margarida do Sul
431690	Santa Maria
431720	Santa Rosa
431725	Santa Tereza
431730	Santa Vitória do Palmar
431700	Santana da Boa Vista
431710	Santana do Livramento
431740	Santiago
431750	Santo Ângelo
431760	Santo Antônio da Patrulha
431770	Santo Antônio das Missões
431755	Santo Antônio do Palma
431775	Santo Antônio do Planalto
431780	Santo Augusto
431790	Santo Cristo
431795	Santo Expedito do Sul
431800	São Borja
431805	São Domingos do Sul
431810	São Francisco de Assis
431820	São Francisco de Paula
431830	São Gabriel
431840	São Jerônimo
431842	São João da Urtiga
431843	São João do Polêsine
431844	São Jorge

431845	São José das Missões
431846	São José do Herval
431848	São José do Hortêncio
431849	São José do Inhacorá
431850	São José do Norte
431860	São José do Ouro
431861	São José do Sul
431862	São José dos Ausentes
431870	São Leopoldo
431880	São Lourenço do Sul
431890	São Luiz Gonzaga
431900	São Marcos
431910	São Martinho
431912	São Martinho da Serra
431915	São Miguel das Missões
431920	São Nicolau
431930	São Paulo das Missões
431935	São Pedro da Serra
431936	São Pedro das Missões
431937	São Pedro do Butiá
431940	São Pedro do Sul
431950	São Sebastião do Caí
431960	São Sepé
431970	São Valentim
431971	São Valentim do Sul
431973	São Valério do Sul
431975	São Vendelino
431980	São Vicente do Sul
431990	Sapiranga
432000	Sapucaia do Sul
432010	Sarandi
432020	Seberi
432023	Sede Nova
432026	Segredo
432030	Selbach
432032	Senador Salgado Filho
432040	Serafina Corrêa
432045	Sério
432050	Sertão
432055	Sertão Santana
432057	Sete de Setembro
432060	Severiano de Almeida
432065	Silveira Martins
432067	Sinimbu
432070	Sobradinho
432080	Soledade
432085	Tabaí
432090	Tapejara
432100	Tapera
432110	Tapes
432120	Taquara
432130	Taquari
432132	Taquaruçu do Sul
432135	Tavares
432140	Tenente Portela
432143	Terra de Areia

432145	Teutônia
432146	Tio Hugo
432150	Torres
432160	Tramandaí
432162	Travesseiro
432163	Três Arroios
432166	Três Cachoeiras
432170	Três Coroas
432180	Três de Maio
432183	Três Forquilhas
432185	Três Palmeiras
432190	Três Passos
432195	Trindade do Sul
432200	Triunfo
432210	Tucunduva
432218	Tupanci do Sul
432220	Tupanciretã
432225	Tupandi
432230	Tuparendi
432232	Turuçu
432234	Ubiretama
432235	União da Serra
432237	Unistalda
432240	Uruguaiana
432250	Vacaria
432253	Vale do Sol
432254	Vale Real
432252	Vale Verde
432255	Vanini
432260	Venâncio Aires
432270	Vera Cruz
432280	Veranópolis
432285	Vespasiano Correa
432290	Viadutos
432300	Viamão
432310	Vicente Dutra
432320	Victor Graeff
432330	Vila Flores
432335	Vila Lângaro
432340	Vila Maria
432345	Vila Nova do Sul
432350	Vista Alegre
432360	Vista Alegre do Prata
432370	Vista Gaúcha
432375	Vitória das Missões
432377	Westfalia
432380	Xangri-lá

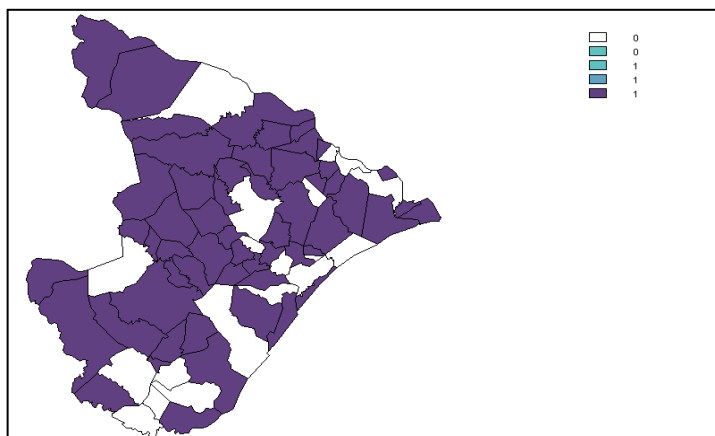
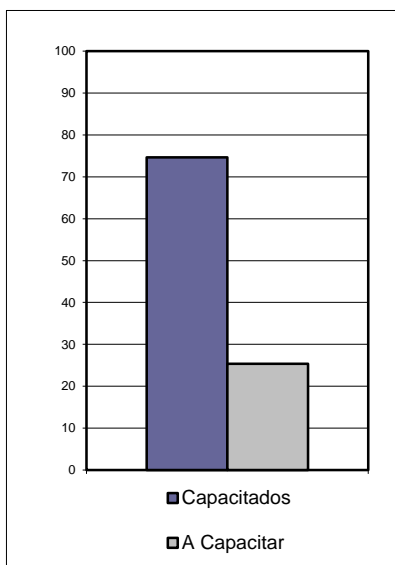
**Capacitação da Vigilância Alimentar e Nutricional
Sergipe - setembro 2004**



Atualizado em 01 de setembro de 2004

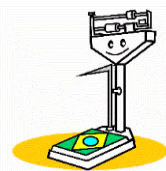
IBGE	MUNICÍPIO
280010	Amparo de São Francisco
280020	Aquidabã
280030	Aracaju
280050	Areia Branca
280060	Barra dos Coqueiros
280067	Boquim
280070	Brejo Grande
280100	Campo do Brito
280110	Canhoba
280120	Canindé de São Francisco
280130	Capela
280140	Carira
280150	Carmópolis
280160	Cedro de São João
280190	Cumbe
280200	Divina Pastora
280210	Estância
280220	Feira Nova
280230	Frei Paulo
280240	Gararu
280260	Gracho Cardoso
280270	Ilha das Flores
280280	Indiaroba
280290	Itabaiana
280310	Itabi
280330	Japarutuba
280340	Japoatã
280350	Lagarto
280360	Laranjeiras
280370	Macambira
280380	Malhada dos Bois
280390	Malhador
280410	Moita Bonita
280420	Monte Alegre de Sergipe
280445	Nossa Senhora Aparecida
280450	Nossa Senhora da Glória
280470	Nossa Senhora de Lourdes
280490	Pacatuba
280500	Pedra Mole
280510	Pedrinhas
280520	Pinhão
280540	Poço Redondo
280550	Poço Verde
280580	Riachão do Dantas
280590	Riachuelo
280600	Ribeirópolis
280610	Rosário do Catete
280620	Salgado
280640	Santana do São Francisco
280670	São Cristóvão
280680	São Domingos
280690	São Francisco
280700	São Miguel do Aleixo
280720	Siriri
280740	Tobias Barreto

Total de Municípios	75
Municípios Capacitados	56
Municípios a Capacitar	19
% de Mun. Capacitados	74,67
% de Mun a Capacitar	25,33
Qtd. Secretários de Saúde	10
Qtd. Técnicos de Saúde	43
Qtd. Téc. de Informática	50



280750	Tomar do Geru
--------	---------------

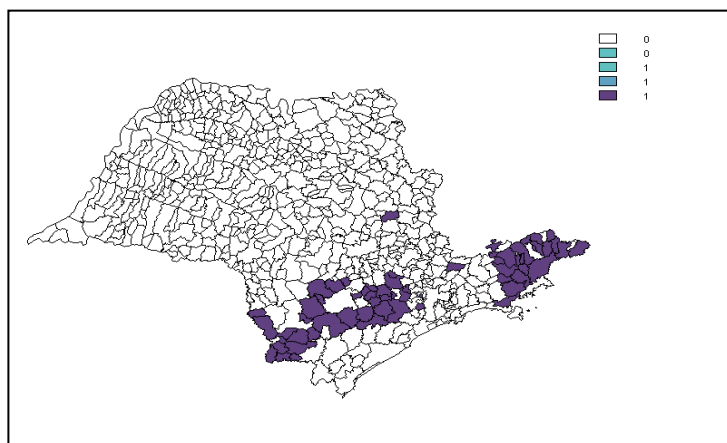
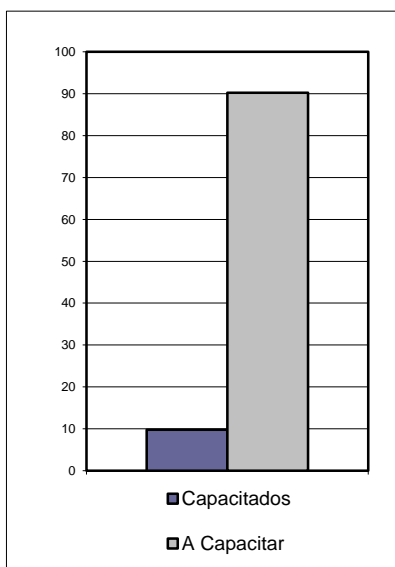
Capacitação da Vigilância Alimentar e Nutricional São Paulo - setembro 2004



Atualizado em 01 de setembro de 2004

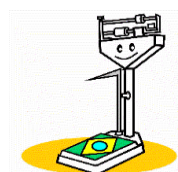
IBGE	MUNICÍPIO
350075	Alambari
350115	Alumínio
350220	Angatuba
350250	Aparecida
350270	Apiaí
350275	Araçariguama
350290	Araçoiaba da Serra
350350	Areias
350490	Bananal
350535	Barra do Chapéu
350800	Buri
350860	Cachoeira Paulista
350945	Campina do Monte Alegre
350995	Canas
351020	Capão Bonito
351030	Capela do Alto
351150	Cerquilha
351160	Cesário Lange
351340	Cruzeiro
351360	Cunha
351760	Guapiara
351840	Guaratinguetá
351850	Guareí
351970	Ibiúna
352100	Iperó
352215	Itaóca
352220	Itapeverica da Serra
352265	Itapirapuã Paulista
352320	Itararé
352390	Itu
352630	Lagoinha
352660	Lavrinhas
352720	Lorena
353230	Natividade da Serra
353282	Nova Campina
353780	Piedade
353790	Pilar do Sul
353800	Pindamonhangaba
353850	Piquete
354060	Porto Feliz
354075	Potim
354165	Quadra
354190	Queluz
354230	Redenção da Serra
354280	Ribeira
354300	Ribeirão Branco

Estado	SP
Total de Municípios	645
Municípios Capacitados	63
Municípios a Capacitar	582
% de Mun. Capacitados	9,77
% de Mun a Capacitar	90,23
Qtd. Secretários de Saúde	3
Qtd. Técnicos de Saúde	45
Qtd. Téc. de Informática	69



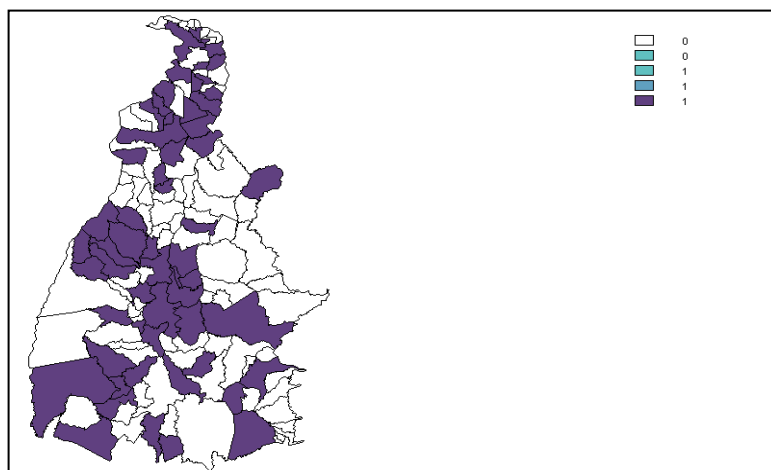
354350	Riversul
354430	Roseira
354520	Salto
354530	Salto de Pirapora
354820	Santo Antônio do Pinhal
354860	São Bento do Sapucaí
354960	São José do Barreiro
355000	São Luís do Paraitinga
355020	São Miguel Arcanjo
355060	São Roque
355200	Silveiras
355220	Sorocaba
355350	Tapiraí
355385	Taquarivaí
355410	Taubaté
355480	Tremembé
355700	Votorantim

Capacitação da Vigilância Alimentar e Nutricional Tocantins - setembro 2004

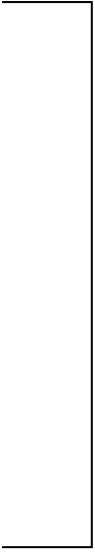


Atualizado em 01 de setembro de 2004

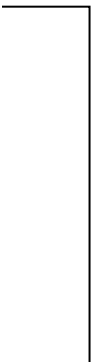
IBGE	MUNICÍPIO
170025	Abreulândia
170100	Ananás
170105	Angico
170110	Aparecida do Rio Negro
170130	Aragominas
170190	Araguacema
170200	Araguaçu
170210	Araguaína
170215	Araguanã
170220	Araguatins
170230	Arapoema
170240	Arraias
170255	Augustinópolis
170290	Axixá do Tocantins
170300	Babaçulândia
170330	Bom Jesus do Tocantins
170360	Brasilândia do Tocantins
170370	Brejinho de Nazaré
170382	Cachoeirinha
170384	Campos Lindos
170386	Cariri do Tocantins
170388	Carmolândia
170390	Caseara
170510	Chapada da Natividade
170550	Colinas do Tocantins
171670	Colméia
170560	Conceição do Tocantins
170610	Cristalândia
170650	Darcinópolis
170700	Dianópolis

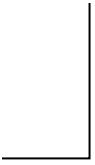


170710	Divinópolis do Tocantins
170720	Dois Irmãos do Tocantins
170730	Dueré
170755	Fátima
170765	Figueirópolis
170770	Filadélfia
170820	Formoso do Araguaia
170830	Goianorte
170950	Gurupi
171070	Itaguatins
171150	Jaú do Tocantins
171200	Lajeado
171250	Marianópolis do Tocantins
171280	Maurilândia do Tocantins
171320	Miracema do Tocantins
171330	Miranorte
171360	Monte do Carmo
171430	Nazaré
171488	Nova Olinda
172100	Palmas
171380	Palmeiras do Tocantins
171575	Palmeirópolis
171610	Paraíso do Tocantins
171790	Ponte Alta do Tocantins
171820	Porto Nacional
172049	São Valério da Natividade
172110	Tocantínia
172208	Wanderlândia
172210	Xambioá



]







]

