



# AGENTES DE SAÚDE

---

- + Agente Comunitário de Saúde - 176 mil até junho/2003; 200 mil em dezembro/2003 - SMS
- + Agente de Vigilância em Saúde - 60 mil (Secretaria de Vigilância em Saúde/Funasa, SES e SMS).
- + Agente de Combate à Dengue (Funasa, SES, SMS)
- + Agente de Vigilância Sanitária (Anvisa)
- + Agente de Saúde Ambiental (SMS)
- + Agente de Saneamento (Funasa, SES e SMS)
- + Guarda sanitário (Funasa, SES e SMS)

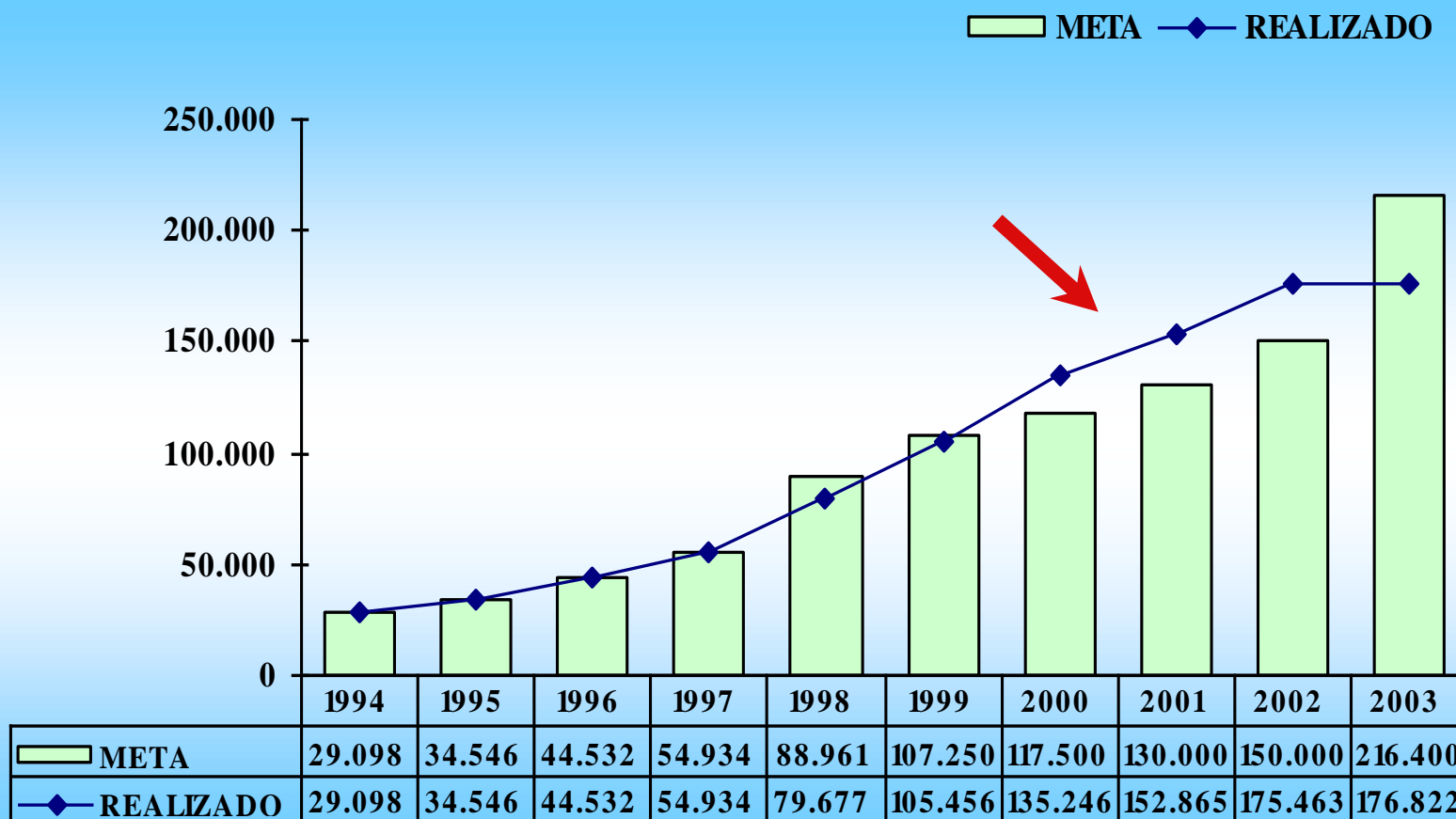


---

# **AGENTE COMUNITÁRIO DE SAÚDE**

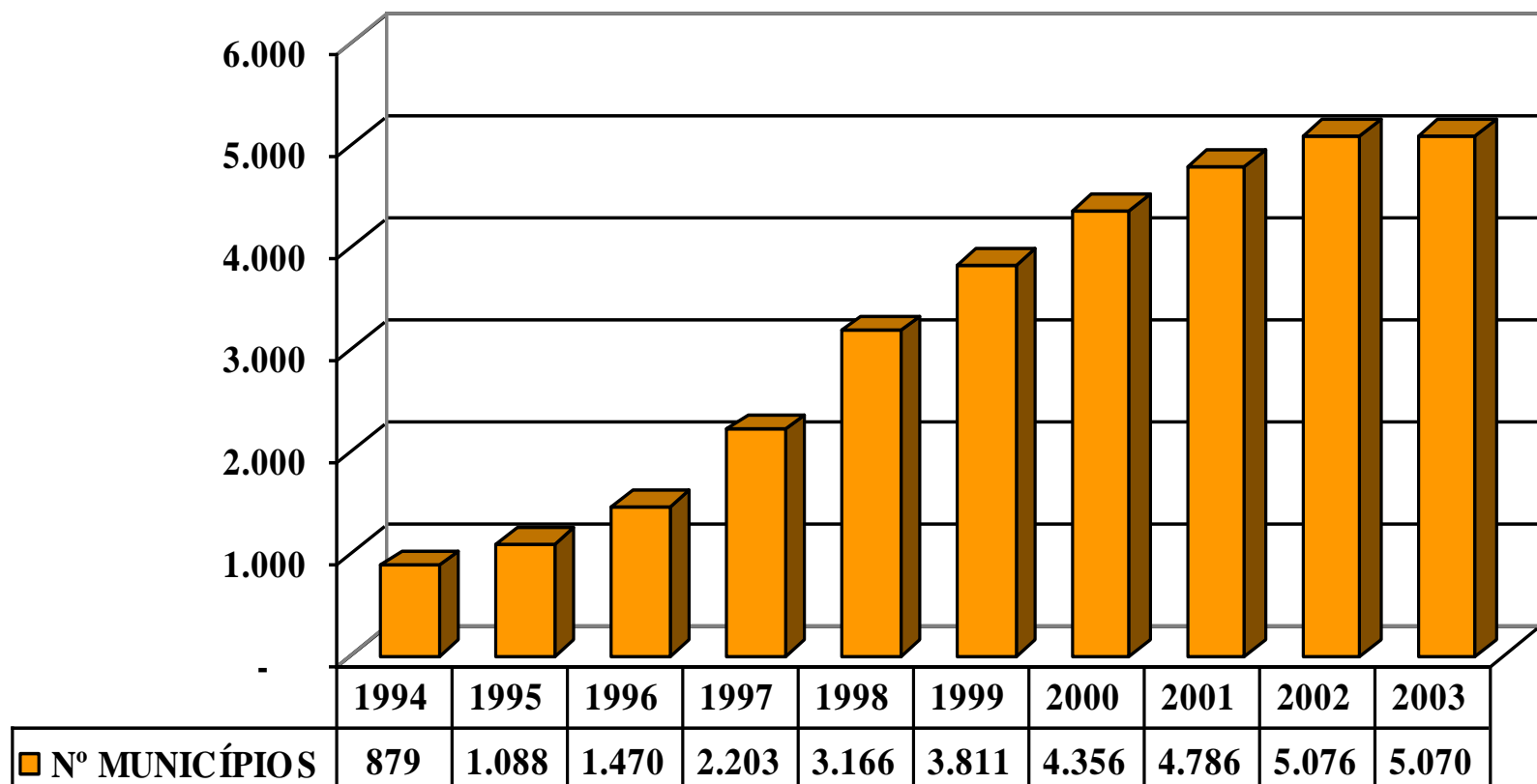
**(PACS - PSF)**

## Evolução do Número de Agentes Comunitários de Saúde - Brasil, 1994/2003



Fonte: SIAB- Sistema de Informação da Atenção Básica, 2003

## Evolução do Número de Municípios com Agentes Comunitários de Saúde, Brasil - 1994 /2003



Fonte: MS/SIAB - Sistema de Informação da Atenção Básica/SIAB, 2003



**Número de Agentes Comunitários de Saúde, segundo período de implantação, meta de qualificação e percentual.**

<b>PERÍODO</b>	<b>Nº ACS TOTAL</b>	<b>META DE QUALIFICAÇÃO</b>	<b>%</b>
Até 07/2002* - Promulgação da Lei Federal nº 10.507/2002	168.160	47.084	-
Até março/2003	176.822	8.662	-
Expansão - dez/2003	200.822	40.937	-
<b>TOTAL</b>	<b>200.822</b>	<b>96.683</b>	<b>48</b>

**FONTE: DAB, MS, 2002**

**\* 28% dos ACS não realizaram nenhum tipo de capacitação**



---

# Nível de Escolaridade dos Agentes de Saúde

Secretaria de Gestão do Trabalho e da Educação na Saúde  
Departamento de Gestão da Educação na Saúde

**Comissão Intergestores Tripartite - CIT**

**Brasília, 26.06.2003**

## *Informação*

**Qualificação e Profissionalização dos Agentes Comunitários  
de Saúde e dos Agentes de Vigilância em Saúde**

Ministério  
da Saúde

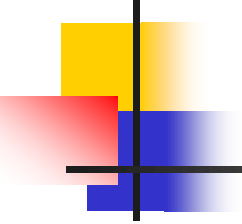


## Nível de Escolaridade dos Agentes Comunitários de Saúde no Brasil, 2003

Nível de Escolaridade	Número Absoluto	%
Ensino Fundamental Incompleto	41.477	24,3
Ensino Fundamental Completo	31.038	18,2
Ensino Médio Incompleto	24.444	14,3
Ensino Médio Completo	69.393	40,7
Ensino Superior Incompleto	2.890	1,6
Ensino superior Completo	1.191	0,6
<b>TOTAL</b>	<b>170.423</b>	<b>100,0</b>

Fontes: SIAB - Sistema de Informação da Atenção Básica - 2003



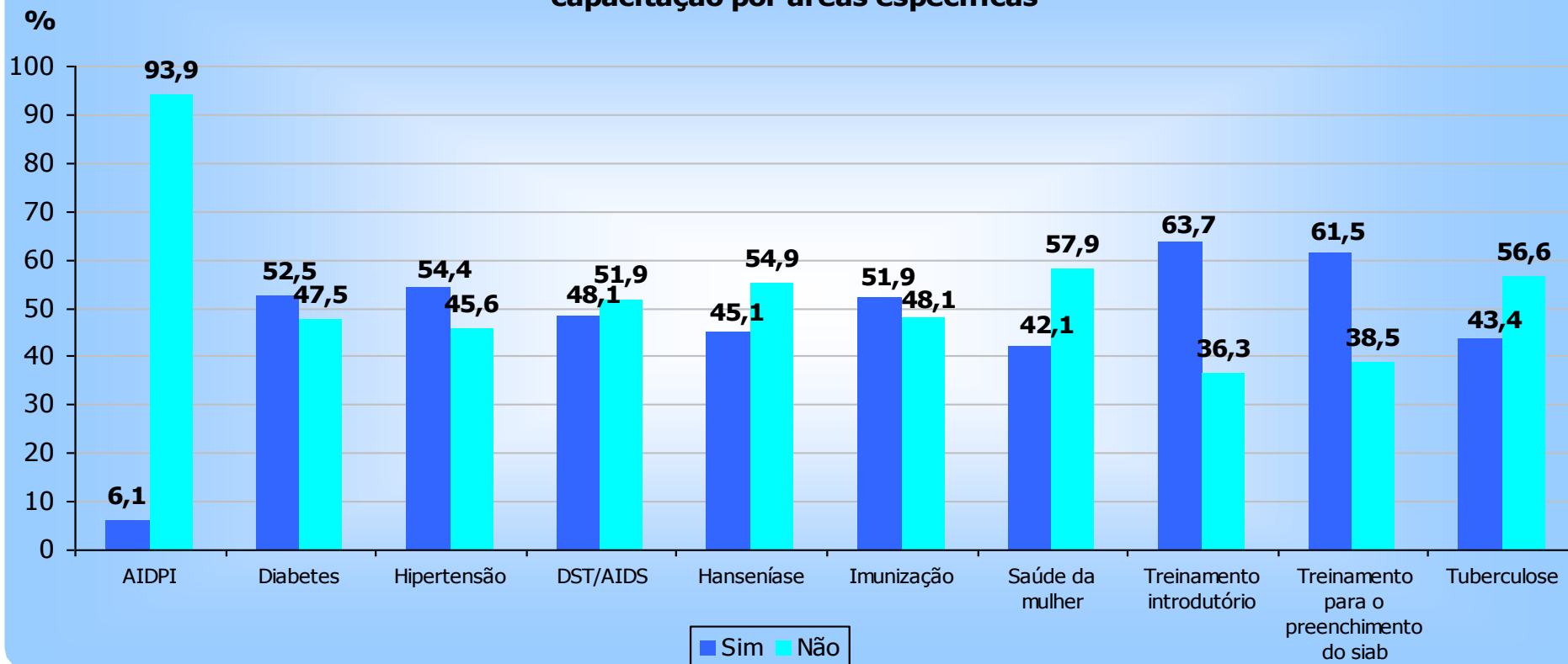


---

**Que  
qualificação profissional  
receberam?**

# Capacitações específicas por áreas de atuação em saúde

Proporção de equipes de saúde da família em que os agentes comunitários receberam capacitação por áreas específicas





---

# **Agentes de Vigilância em Saúde**

**(Proformar - Programa de Formação de  
Agentes Locais de Saúde)**



# ANTECEDENTES

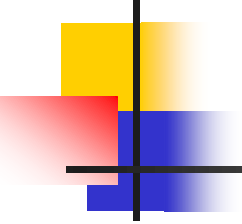
---

- ✦ Processo de descentralização das ações da Funasa para os estados e municípios (Portaria N° 1.399/99) dispondo sobre a cessão de aproximadamente 24.000 trabalhadores (guardas de endemias);
- ✦ Necessidade imediata de qualificação para favorecer a estruturação dos Sistemas Municipais de Vigilância em Saúde;
- ✦ Proposta estruturada a partir da acumulação de experiências didático-pedagógicas no interior da Escola Politécnica de Saúde Joaquim Venâncio/Fiocruz



---

**ATUAL PROPOSTA  
DO MINISTÉRIO DA  
SAÚDE**



---

Os recursos estabelecidos para a qualificação dos Agentes de Vigilância em Saúde serão utilizados para a formação tanto dos trabalhadores cedidos pelo Ministério (aproximadamente 24.000) como para os trabalhadores dos estados e municípios que vêm desempenhando as mesmas funções (aproximadamente 38.000);



# Objetivo Geral

---

- ✦ Capacitar aproximadamente 62.000 trabalhadores de nível médio do Sistema Único de Saúde, das instâncias federal, estaduais e municipais, envolvidos com operações de campo no controle de doenças, epidemiologia e de ações de vigilância em saúde, para desenvolverem ações de promoção e de proteção à saúde, como uma estratégia de transformação das práticas sanitárias em cada local.



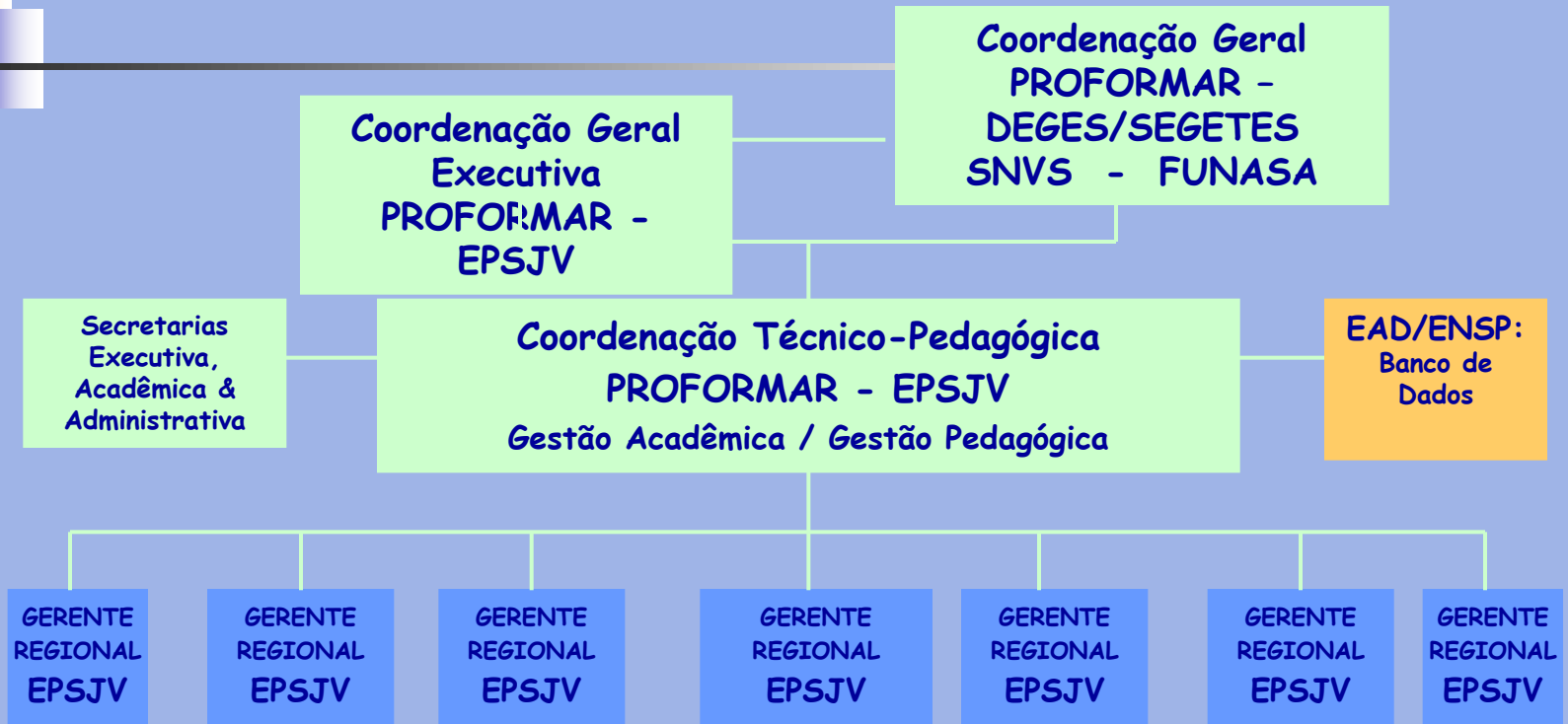
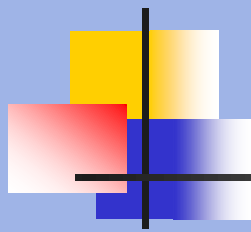
# Características Gerais do Projeto

---

- ✦ Proposta de Educação Permanente: construção de um perfil profissional dentro do SUS, possibilitando um *itinerário formativo*;
- ✦ Modalidade Educativa: presencial e à distância, baseado em um *Sistema de Tutoria* e em uma *Rede de Núcleos de Apoio Docente (NAD)*;
- ✦ Metodologia de Ensino: aprendizagem reconstrutiva, articuladora do ensino e serviço e baseada na realidade no trabalho de campo (diagnóstico de condições de vida e situação de saúde, elaboração de propostas de intervenção).



# ESTRUTURA DA REDE



**Coordenador Regional FUNASA**

CR	CR	CR	CR	CR	CR	CR	CR	CR	CR	CR	CR	CR	CR	CR	CR	CR	CR	CR	CR	CR	CR
GE	GE	GE	GE	GE	GE	GE	GE	GE	GE	GE	GE	GE	GE	GE	GE	GE	GE	GE	GE	GE	GE

**Gerentes Estaduais**

Sul			Sudeste				Centro-oeste				Nordeste I					Nordeste II				Norte I				Norte II		
RS	SC	PR	SP	MG	RJ	ES	MS	MT	GO	DF	BA	SE	AL	PB	PE	RN	PI	CE	MA	PA	AP	RR	TO	AC	AM	RO
07	08	07	24	37	17	04	10	08	17	05	18	05	08	06	11	09	06	15	19	23	04	05	12	09	20	11

**NADs**

**TUTORES**

14	34	22	70	161	73	16	47	40	81	05	63	14	45	23	30	43	30	109	24	65	11	13	47	26	49	31
----	----	----	----	-----	----	----	----	----	----	----	----	----	----	----	----	----	----	-----	----	----	----	----	----	----	----	----

# Quantitativo de Núcleos de Apoio, Tutoria, Apoio Administrativo e Alunos

REGIÃO	Nº de NAD	Nº Servidores Funasa + Estado + Município	Nº de Tutores	Nº de Apoio Adm.
Sul	19	2.754	46	19
Sudeste	72	17.524	176	72
Centro-Oeste	38	8.398	92	38
Nordeste I	61	8.690	163	61
Nordeste II	65	18.905	224	65
Norte I	37	5.836	106	37
Norte II	49	5.107	108	49
<b>TOTAL</b>	<b>341</b>	<b>67.214</b>	<b>915</b>	<b>341</b>



# Estratégias para implantação e operacionalização (1/2)

---

- # Definir a forma jurídica para o pagamento dos tutores;
- # Realizar inventário de implantação dos NAD (equipamentos e material de consumo, espaço físico e sistema de comunicação);
- # Realizar reuniões entre os gerentes regionais, gerentes estaduais e Comissão Estadual de Gestão para definições técnico-operacionais da formação nos estados;
- # Identificar e capacitar os apoios administrativos dos NAD;



# Estratégias para implantação e operacionalização (2/2)

---

- # Incluir as Escolas Técnicas de Saúde nas estruturas de coordenação da formação nos estados (comissões estaduais);
- # Articular o trabalho das comissões e gerentes estaduais da formação com os Pólos de Educação Permanente em Saúde que estão sendo constituídos nos estados e regiões.



## ASPECTOS ADMINISTRATIVO-OPERACIONAIS A SEREM DISCUTIDOS NA COMISSÃO INTERGESTORES TRIPARTITE:

---

- # Responsabilidades compartilhadas;
- # Suporte às atividades didático-pedagógicas e administrativas da formação por meio dos NAD;
- # Pactuar critérios de composição das turmas de alunos.



---

**Ministério  
da Saúde**

