

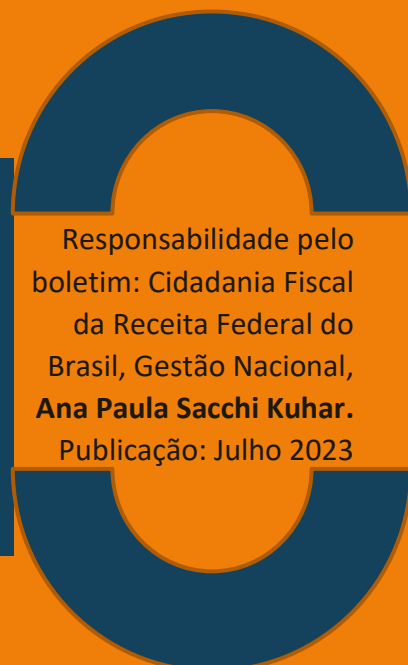


Resultados 2023

Boletim NAF IRPF

Resultados das ações dos Núcleos de Apoio Contábil e Fiscal (NAF) relacionados à divulgação, orientação e apoio a contribuintes, tendo em vista o período de entrega da Declaração Anual do Imposto sobre a Renda da Pessoa Física (DIRPF) em 2023

Responsabilidade pelo boletim: Cidadania Fiscal da Receita Federal do Brasil, Gestão Nacional, **Ana Paula Sacchi Kuhar**.
Publicação: Julho 2023





Resultado das ações dos NAF no IRPF 2023

1. APRESENTAÇÃO
2. SEMANA IRPF 2023
3. CAPACITAÇÃO IRPF PARA OS NAF
4. ASSISTÊNCIAS NAF NO PERÍODO DIRPF
5. NAF NO PERÍODO DIRPF. DIVULGAÇÃO NA IMPRENSA
6. BOAS PRÁTICAS NAF NO PERÍODO DIRPF

NÚCLEOS DE APOIO CONTÁBIL E FISCAL
RECEITA FEDERAL DO BRASIL

Série Boletins
NAF

Boletim NAF IPRF

APRESENTAÇÃO

Periodicamente, a Cidadania Fiscal da Receita Federal do Brasil, por meio de sua gestão nacional, apresentará Boletins a respeito de temas sazonais de grande mobilização na Receita Federal. Esses Boletins são endereçados às instituições parceiras do programa Núcleo de Apoio Contábil e Fiscal (NAF), bem como aos responsáveis pela execução e pela gestão da Cidadania Fiscal da Receita Federal em todo o país.

Trata-se de um instrumento de transparências das ações realizadas pelos NAF e pela Receita Federal sobre uma temática específica, facultando, com o compartilhamento de ideias, que novas iniciativas sejam pensadas e materializadas em momentos seguintes, maximizando resultados e minimizando esforços e investimentos de todos os participantes.

Esta edição do Boletim IRPF traz números e boas práticas não mensuráveis apenas de forma quantitativa, destacando as ações de capacitações dos alunos participantes, as assistências (serviços) efetivamente prestadas à sociedade, os espaços de divulgação obtidos na imprensa e boas práticas promovidas pelos NAF (trabalhos itinerantes e treinamentos).

Os NAF contemplados e as ações indicadas foram coletadas de informações trazidas pelas representações regionais de Cidadania da Receita Federal em todo o Brasil. Pela impossibilidade de espaço, apenas algumas fotos ilustrativas foram anexadas a este Boletim.

Transparência nas ações. Valorização do trabalho.

Compartilhamento de iniciativas. Fomento a inovações. Esses são os objetivos centrais deste documento; esses são alguns dos objetivos da Cidadania Fiscal da Receita Federal.

Somos todos contribuintes! Somos todos colaboradores na construção de uma sociedade mais humana, justa e solidária! Sim, **SOMOS TODOS PARTE DESSA RECEITA!**

Gestão Nacional de Cidadania Fiscal da
Receita Federal, **Ana Paula Sacchi Kuhar**



DESTAQUES

- **281 NAF** apoiadores do IRPF 2023
- **136.166 serviços** prestados no período DIRPF
- **+55 treinamentos ministrados** pela Receita Federal
- **+50 veiculações na imprensa** abordando o IRPF em conexão à Cidadania Fiscal
- **+20 ações itinerantes promovidas pelos NAF**, a sua maioria pelos núcleos da 5ª e 6ª regiões fiscais

Semana IRPF 2023

A Semana IRPF é um evento anual e que tem sido promovido pela Cidadania Fiscal da Receita Federal, objetivando propiciar, no início do período de entrega da Declaração Anual do Imposto sobre a Renda da Pessoa Física (DIRPF), exposições trazendo conteúdos objetivos, práticos e atuais a respeito do IRPF, para público multiplicador de conhecimentos. Esse público é formado por estudantes e professores dos Núcleos de Apoio Contábil e Fiscal (NAF), por contadores e por todos aqueles que tenham interesse nas temáticas apresentadas.

As exposições são gravadas e disponibilizadas no Youtube e na plataforma de estudos e@d do programa NAF, em ambiente virtual do SEBRAE, parceiro da Receita Federal.

Em 2023 a Semana IRPF ocorreu de 27 a 31 de março, sempre à noite, produzindo 5 gravações que estão disponibilizadas na plataforma de estudos e@d do programa NAF. Esses conteúdos estão acessíveis ainda no canal da Rede NAF no Youtube e, em julho de 2023, já ultrapassam 16,9 mil visualizações, o que é bastante significativo considerando que são vídeos de mais 50 minutos e, todos eles, trazendo abordagens técnicas.



DESTAQUES

- Nas 2 aulas on-line na Semana IRPF, houve a participação de + de 5 mil pessoas (a maioria estudante dos NAF), resultando em + de 2.500 certificados e + de 1.200 perguntas em chat.
- Os vídeos da Semana IRPF estão disponíveis na [plataforma e@d do NAF](#) em parceria com o SEBRAE e no [canal da Rede NAF no Youtube](#) onde, neste último, já somam +16,9 mil visualizações

Resumo da Semana

SEMANA IRPF 2023 DE 27 A 31/3

EVENTO NO YOUTUBE: @REDENAF

27/3 DIRPF: novidades e regras gerais da Instrução Normativa nº 2134/23 (1h)	28/3 DIRPF: preenchimento completo (1h)
29/3 Destinação de IRPF a fundos de direitos programados "Sou Cidadão Solidário!" (1h)	30/3 Malha DIRPF: atendimento virtual, presencial e ecobalada dos NAF. Isenção IRPF por moléstia grave. (1h)
31/3 Camê-leão: regras gerais, preenchimento e APP; e DIRPF: renda variável e criptoativos. (1h)	SEMPRE 19H SEM INSCRIÇÃO DIAS 27 E 28 HAVERÁ CERTIFICADO AOS PARTICIPANTES EVENTO GRATUITO, REALIZAÇÃO: CIDADANIA FISCAL DA RECEITA FEDERAL DO BRASIL

Dia 29/3

LIVE SEMANA IRPF 29 de março

DIA 3
Destinação IRPF a fundos de direitos: "Sou Cidadão Solidário!"

Quando: 29 de março (quarta-feira)
Horário: 19h
Onde: Canal REDE NAF no Youtube
Quando: Gratuito, com transmissão aberta

Público-alvo: estudantes NAF, de câmbios contábeis e de áreas afins, contadores e população interessada.

Dia 27/3

LIVE SEMANA IRPF 27 de março

DIA 1
DIRPF: novidades e regras gerais da Inst. Normativa nº 2134/23.

Quando: 27 de março (segunda-feira)
Horário: 19h
Onde: Canal REDE NAF no Youtube
Quando: Gratuito, com transmissão aberta

Público-alvo: estudantes NAF, de câmbios contábeis e de áreas afins, contadores e população interessada.

Dia 28/3

LIVE SEMANA IRPF 28 de março

DIA 2
DIRPF: Preenchimento completo

Quando: 28 de março (terça-feira)
Horário: 19h às 21h
Onde: Pelo link <https://bit.ly/Dir28>
Quando: Gratuito, com transmissão aberta

Público-alvo: estudantes NAF, de câmbios contábeis e de áreas afins, contadores e população interessada.

Dia 30/3

LIVE SEMANA IRPF 30 de março

DIA 4
Malha DIRPF: atendimento virtual, presencial e assistência NAF; e, Isenção IRPF por moléstia grave.

Quando: 30 de março (quinta-feira)
Horário: 19h
Onde: Canal REDE NAF no Youtube
Quando: Gratuito, com transmissão aberta

Público-alvo: estudantes NAF, de câmbios contábeis e de áreas afins, contadores e população interessada.

Dia 31/3

LIVE SEMANA IRPF 31 de março

DIA 5
Camê-leão: regras gerais, preenchimento e APP; e DIRPF: renda variável e criptoativos.

Quando: 31 de março (sexta-feira)
Horário: 19h
Onde: Canal REDE NAF no Youtube
Quando: Gratuito, com transmissão aberta

Público-alvo: estudantes NAF, de câmbios contábeis e de áreas afins, contadores e população interessada.

Capacitações IRPF para os NAF

RF*	UF	Município	NAF
1ª	GO	Anápolis	Unievangélica
1ª	DF	Brasília	Núcleos da jurisdição
1ª	DF	Brasília	UDF
1ª	DF	Brasília	UNB
1ª	GO	Goiânia	Uniaraguaia
1ª	GO	Goiânia	UNIALFA
2ª	PA	Belém	Estácio
2ª	AP	Macapá	FAMAP
2ª	AP	Macapá	FABRAN e FESAM
2ª	AP	Macapá	Anhanguera
2ª	AM	Manaus	La Salle
2ª	AM	Manaus	Faculdade Boas Novas
2ª	AM	Manaus	Estácio
2ª	PA	Santarém	IESPES
3ª	CE	SRRF	Núcleos da jurisdição
3ª	CE	Juazeiro do Norte	Uninassau
3ª	CE	Juazeiro do Norte	Unileão
3ª	CE	SRRF	Núcleos da jurisdição
4ª	AL	Maceió	SEUNE
4ª	AL	Maceió	Estácio
4ª	AL	Maceió	UFAL
4ª	AL	Maceió	CESMAC
4ª	AL	Maceió	Anhanguera
5ª	AL	Aracaju	UNIT
5ª	BA	Feira de Santana	FSSS
5ª	BA	V. da Conquista	UESC
5ª	BA	V. da Conquista	UNIFG

“Além das iniciativas nacionais com a semana de capacitação e posterior disponibilização das videoaulas, foram realizados pela Receita Federal, conforme demandas, treinamentos presenciais para estudantes NAF (cursos práticos, seminários e palestras).”

*A Receita Federal tem uma divisão administrativa em 10 regiões fiscais (RF) no Brasil, a saber:

1ª RF – Distrito Federal, Goiás, Mato Grosso do Sul, Mato Grosso e Tocantins

2ª RF – Acre, Amazonas, Amapá, Pará, Rondônia e Roraima

3ª RF – Ceará, Maranhão e Piauí

4ª RF – Alagoas, Paraíba, Pernambuco e Rio Grande do Norte

5ª RF – Bahia e Sergipe

6ª RF – Minas Gerais

7ª RF – Espírito Santo e Rio de Janeiro

8ª RF – São Paulo

9ª RF – Paraná e Santa Catarina

10ª RF – Rio Grande do Sul

Capacitações IRPF para os NAF. Memória fotográfica



Capacitações IRPF para os NAF

RF	UF	Município	NAF
6ª	MG	Alfenas	Instituto Federal de Machado
6ª	MG	Itajubá	Faculdade São Lourenço
6ª	MG	Itajubá	FADMINAS
6ª	MG	Itajubá	FACESM
6ª	MG	Juiz de Fora	UFJF
6ª	MG	Juiz de Fora	Universidade Federal de Viçosa
7ª	RJ	Niterói	Estácio Cabo Frio
7ª	RJ	Niterói	Estácio Cabo Frio
7ª	RJ	Niterói	Estácio Cabo Frio
7ª	RJ	Niterói	Universidade Cândido Mendes
8ª	SP	Campinas	Faculdade de Jaguariúna
8ª	SP	DERAT	Núcleos de SP capital
8ª	SP	Osasco	UNIFESP
8ª	SP	Santos	UNISANTOS
8ª	SP	Santos	UNISEPE
8ª	SP	Santos	UNIMES
8ª	SP	S. J. do Rio Preto	Inst. Muni. de Ensino de Catanduva
8ª	SP	S. J. do Rio Preto	UNIFEV
8ª	SP	S. J. do Rio Preto	UNILAGO
9ª	PR	Curitiba	Estácio
9ª	PR	Curitiba	FAE
9ª	SC	Joinville	UNIVILLE
9ª	SC	Joinville	UNISOCIESC
9ª	SC	Joinville	Universidade Católica
9ª	PR	Ponta Grossa	UEPG
10ª	RS	Novo Hamburgo	FACCAT
10ª	RS	Novo Hamburgo	UNISC
10ª	RS	Santa Maria	UFSM

“Além da semana de capacitação e, posterior disponibilização das videoaulas, foram realizados pela Receita Federal, encontros presenciais para a capacitação do aluno NAF (cursos práticos, seminários e palestras).”



Capacitações IRPF para os NAF. Memória fotográfica



Capacitações IRPF para os NAF. Memória fotográfica



Capacitações IRPF para os NAF. Memória fotográfica





Assistências NAF

Os resultados consolidados das assistências prestadas pelos NAF, no período de entrega da DIRPF, foram obtidos por meio das informações prestada pelos Núcleos na ficha on-line de registro de serviços prestados



Assistências NAF no período DIRPF

UF	NAF	Município	Assistências
AC	Estácio	Rio Branco	12
AC	FAAO	Rio Branco	310
AL	CESMAC	Maceió	159
AL	Estácio	Maceió	25
AM	Faculdade Marta Falcão	Manaus	4
AM	La Salle	Manaus	7
AP	CEAP	Macapá	44
AP	Estácio FAMAP	Macapá	541
AP	Fabran	Macapá	5
AP	FAMA	Macapá	82
AP	Fesam	Macapá	15
AP	UNOPAR	Macapá	1057
BA	UNIFG	Guanambi	726
BA	Faculdade Dom Luiz	Ribeira do Pombal	141
BA	FSSS	Alagoinhas	30
BA	Fundação V. de Cairu	Salvador	35
BA	UEFS	Feira de Santana	1092
BA	UESC	Ilhéus	712
BA	UFBA	Salvador	214
BA	UNEX	Feira de Santana	76
BA	UNIFACEMP	Santo Antônio de Jesus	695
BA	UNIFACS	Feira de Santana	3132
BA	UNIFACS	Salvador	6372
BA	UNIFASB	Barreiras	2
BA	UNIMAM	Cruz das Almas	155
BA	UNIME	Lauro de Freitas	837
BA	UNINASSAU	Salvador	190
CE	Estácio Centro	Fortaleza	19
CE	Estácio Parangaba	Fortaleza	375
CE	Estácio Via Corpus	Fortaleza	11
CE	Faculdade CDL	Fortaleza	31
CE	FMB	Baturité	15
CE	UECE	Fortaleza	464
CE	UFC	Fortaleza	101
CE	UFCA	Juazeiro do Norte	250
CE	UNICHRISTUS	Fortaleza	162
CE	UNIFANOR WYDEN	Fortaleza	3
CE	UNIFOR	Fortaleza	212
CE	UNILEÃO	Juazeiro do Norte	30
CE	UVA	Sobral	30
DF	Estácio	Brasília	56
DF	Faculdade Processus	Brasília	166
DF	IESB	Brasília	8
DF	PROCESSUS	Brasília	73
DF	UDF	Brasília	347



Assistências NAF no período DIRPF

UF	NAF	Município	Assistências
DF	UNB	Brasília	128
DF	UNICEPLAC	Brasília	75
DF	UniLS	Brasília	35
ES	UFES	Vitória	227
ES	UNESC	Colatina	18
ES	UNISALES	Vitória	28
ES	UVV	Vila Velha	70
GO	Centro Uni. de Mineiros	Mineiros	60
GO	CESUC	Catalão	1
GO	Estácio	Goiânia	13
GO	Faculdade de Anicuns	Anicuns	12
GO	UNA	Itumbiara	6
GO	Unicerrado	Goiatuba	270
GO	UNIFAN	Aparecida de Goiânia	1
MA	Estácio	São Luís	4
MA	FACIMP	Imperatriz	59
MA	Pitágoras	São Luís	1122
MA	UNDB	São Luís	54
MA	UNICEUMA	São Luís	3
MG	CES	Conselheiro Lafaete	11
MG	UNA - Linha Verde	Belo Horizonte	36
MG	Unihorizontes	Unidade Santo Agostinho	1
MG	CESEP	Machado	473
MG	CESMIG	Belo Horizonte	1
MG	ESAMC	Uberlândia	122
MG	FACESM	Itajubá	115
MG	FACMAIS	Ituiutaba	135
MG	FACTU	Unai	29
MG	Anhanguera A.Carlos	Belo Horizonte	4
MG	F. Arquidiocesana	Curvelo	1
MG	F. Ciências da Vida	Sete Lagoas	1
MG	Faculdade Libertas	São Sebastião do Paraíso	76
MG	F. Novos Horizontes	Barreiros	1
MG	F. São Lourenço	São Lourenço	173
MG	FADMINAS	Lavras	2597
MG	FAGAMMON	Lavras	1
MG	FAI	Santa Rita do Sapucaí	2
MG	FASF	Luz	31
MG	FATEPS	Três Pontas	1
MG	FATRA	Uberlândia	282
MG	FEPI	Itajubá	31
MG	FINOM	Paracatu	7
MG	FPM	Patos de Minas	873
MG	FUMESC	Machado	184
MG	FUNIP	Ipatinga	172



Assistências NAF no período DIRPF

UF	NAF	Município	Assistências
MG	FUPAC	Baependi	11
MG	IMEPAC	Araguari	46
MG	Instituto Federal	Inconfidentes	1
MG	Instituto Federal	Machado	87
MG	Instituto Federal	Passos	136
MG	Instituto Federal	Poços de Caldas	2
MG	Pitágoras	Betim	5
MG	Pitágoras	Ipatinga	2
MG	Pitágoras Barreiro	Belo Horizonte	28
MG	PUC	Betim	5
MG	PUC	Contagem	27
MG	PUC Coração Eucarístico	Belo Horizonte	1284
MG	PUC EAD	Belo Horizonte	18
MG	PUC Praça da Liberdade	Belo Horizonte	77
MG	PUC Barreiro	Belo Horizonte	270
MG	SENAC	Contagem	779
MG	SENAC	Varginha	95
MG	UEMG	Passos	3
MG	UFLA	Lavras	25
MG	UFMG	Belo Horizonte	14
MG	UFU Comex	Uberlândia	235
MG	UFV Rio Paranaíba	Rio Paranaíba	33
MG	UNA	Betim	10
MG	UNA	Conselheiro Lafayette	38
MG	UNA Cristiano Machado	Belo Horizonte	34
MG	UNA	Itabira	16
MG	UNA	Pouso Alegre	232
MG	UNA	Sete Lagoas	16
MG	UNI-BH	Belo Horizonte	5
MG	UNICERP	Patrocínio	813
MG	UNIESSA	Uberlândia	2
MG	UNIFACIG	Manhuaçu	168
MG	UNIFAL	Varginha	6455
MG	UNIFEMM	Sete Lagoas	10
MG	UNIFENAS	Alfenas	12155
MG	UNIFUCAMP	Monte Carmelo	691
MG	UniLavras	Lavras	54
MG	UNILESTE	Coronel Fabriciano	68
MG	UNINCOR	Três Corações	2713
MG	UNIPAC	Uberlândia	91
MG	UNIPAM	Patos de Minas	2003
MG	UNIPTAN	São João del Rei	1
MG	UNIS	Pouso Alegre	97
MG	UNIS	São Lourenço	1106



Assistências NAF no período DIRPF

UF	NAF	Município	Assistências
MG	UNIS	Varginha	29322
MG	UNIVALE	Governador Valadares	6060
MG	UNIVAS	Pouso Alegre	3039
MG	UFJF	Gov. Valadares	32
MG	UFU	Ituiutaba	360
MS	Faculdade Estácio	Campo Grande	388
MS	UNIDERP	Campo Grande	15
MS	UC Dom Bosco	Campo Grande	2
MT	F.Católica Rainha da Paz	Cuiabá	96
MT	La Salle	Lucas do Rio Verde	187
MT	UFLA	Lavras	4
MT	Universidade de Cuiabá	Cuiabá	3
PA	Estácio	Belém	3
PA	IESPES	Santarém	163
PA	UFPA	Belém	37
PA	UNIFESSPA	Rondon do Pará	27
PB	FPB	João Pessoa	164
PB	IESP	João Pessoa	966
PE	ASCES	Caruaru	41
PE	F.de Guararapes	Jaboatão dos Guararapes	54
PE	UNIVISA	Vitória de Santo Antão	4
PI	CESVALE	Teresina	62
PI	CHRISFAPI	Piripiri	39
PI	Estácio CEUT	Teresina	1417
PI	FAESF	Floriano	3
PI	UFDPA	Paranaíba	18
PI	UNIFSA	Teresina	24
PR	Ass. Fran.Ensino B.Jesus	São José dos Pinhais	32
PR	Estácio de Curitiba	Curitiba	234
PR	Faculdade Cidade Verde	Maringá	3
PR	PUC	Curitiba	82
PR	UNIFATEC	Curitiba	24
PR	Unioeste	Marechal C. Rondon	34
PR	UEPG	Ponta Grossa	191
RJ	Estácio	Cabo Frio	44
RJ	Estácio Alcântara	São Gonçalo	1
RJ	Estácio Angra dos Reis	Angra dos Reis	1
RJ	Estácio Campo Grande	Rio de Janeiro	73
RJ	Estácio Centro	Rio de Janeiro	100
RJ	Estácio Macaé	Rio de Janeiro	18
RJ	Estácio Madureira	Rio de Janeiro	35
RJ	Estácio Nova América	Rio de Janeiro	72
RJ	Estácio Nova Iguaçu	Rio de Janeiro	25
RJ	Estácio Queimados	Rio de Janeiro	546
RJ	Estácio Taquara	Rio de Janeiro	269



Assistências NAF no período DIRPF

UF	NAF	Município	Assistências
RJ	Estácio Tom Jobim	Rio de Janeiro	9
RJ	IBMR - Barra da Tijuca	Rio de Janeiro	21
RJ	UBM	Barra Mansa	131
RJ	UCAM - Centro	Rio de Janeiro	92
RJ	UCP	Petrópolis	16
RJ	UFF	Macaé	1
RJ	UFF	Volta Redonda	248
RJ	UNESA – Rio de Janeiro	Rio de Janeiro	344
RJ	UNICARIOCA	Rio Comprido	20
RJ	UNIFESO	Teresópolis	109
RJ	UNILASALLE	Niterói	2463
RJ	UNISÃOJOSÉ	Realengo	32
RJ	UNISUAM	Rio de Janeiro	1
RN	Estácio	Natal	77
RN	IFRN	Natal	2
RN	UERN	Mossoró	2
RN	UFRN	Natal	206
RN	UNI RN	Natal	267
RN	UniNassau	Natal	4
RN	UNP	Mossoró	7
RN	UNP	Natal	134
RO	FAVOO	Vilhena	116
RO	UNIJIPA	Ji - Paraná	2
RR	Estácio da Amazônia	Boa Vista	60
RR	UFRR	Boa Vista	2
RS	CESUCA	Cachoeirinha	217
RS	FACOS	Osório	1
RS	FADERGS	Porto Alegre	375
RS	FADISMA	Santa Maria	4
RS	FARGS Estácio	Porto Alegre	4
RS	Feevale	Novo Hamburgo	63
RS	FURG	Rio Grande	5
RS	PUC	Porto Alegre	7
RS	São Judas Tadeu	Porto Alegre	7
RS	UCPEL	Pelotas	7
RS	UCS	Caxias do Sul	3
RS	UFN	Santa Maria	451
RS	UFRGS	Porto Alegre	4
RS	UFSM	Santa Maria	185
RS	UNIRITTER	Porto Alegre	27
RS	Unisinos	Porto Alegre	27
RS	UPF	Passo Fundo	778
RS	UPF	Sarandi	11
SC	Estácio	Florianópolis	3
SC	Estácio	São José	187



Assistências NAF no período DIRPF

UF	NAF	Município	Assistências
SC	UFSC	Florianópolis	137
SC	UNESC	Criciúma	228
SC	UNIFEBE	Brusque	557
SC	UNISOCIESC	Blumenau	9
SC	UNISUL	Tubarão	21
SC	UC de Joinville	Joinville	56
SC	Univille	Joinville	7
SC	UNOESC	Joaçaba	3033
SC	UNOESC	Chapecó	78
SC	UNOESC	Xanxerê	5
SE	Estácio	Aracaju	28
SE	FASER (UNIP)	Aracaju	1
SE	UFS	São Cristovão	69
SE	UNIT	Aracaju	1473
SP	Anhanguera	Jacareí	42
SP	Anhanguera	Santo André	16
SP	Anhanguera	Taboão da Serra	1
SP	Anhembi Morumbi Mooca	São Paulo	308
SP	Anhembi Morumbi Paulista	São Paulo	229
SP	Bilac	São José dos Campos	1
SP	Campos Salles	São Paulo	563
SP	Centro Uni. de S.Roque	São Roque	2
SP	CEUNSP	Salto	80
SP	Estácio	Carapicuíba	1
SP	Estácio	Interlagos	1
SP	Estácio	Ribeirão Preto	1
SP	Faculdade Educamais	São Paulo	633
SP	Faculdade Metrocamp	Campinas	1
SP	Faculdade Reges	Dracena	341
SP	F.Sumaré Santo Amaro	São Paulo	1
SP	Faculdade Vanguarda	São José dos Campos	1
SP	FAIT	Itapeva	28
SP	FAM	São Paulo	104
SP	FECAP	São Paulo	1430
SP	FIEB	Barueri	5017
SP	FIG/UNIMESP	Guarulhos	411
SP	FMU	São Paulo	3926
SP	FSP	Avaré	13
SP	Mackenzie	São Paulo	555
SP	Módulo	Caraguatatuba	2
SP	Senac	São Paulo	2725
SP	Strong Esags	Santos	7
SP	UNIARARAS	Araras	6
SP	UNICID	Comex	3
SP	UNICID	São Paulo	3954



Assistências NAF no período DIRPF

UF	NAF	Município	Assistências
SP	Unicsul	São Paulo	905
SP	UNIESP	Birigui	1
SP	UNIFESP	Osasco	1
SP	Unifitalo	São Paulo	22
SP	UNIMAR	Marília	48
SP	Unitoledo	Araçatuba	1
SP	Uni. Metodista de SP	São Bernardo do Campo	1
SP	Uni. Mogi das Cruzes	Mogi das Cruzes	339
SP	Uni.São Judas Butantã	São Paulo	583
SP	Uni.São Judas Mooca	São Paulo	584

No período da
DIRPF foram
136.166
assistências
prestadas por
281 NAF em todo
o Brasil





NAF NO PERÍODO DIRPF.

**Divulgação do trabalho dos
NAF na imprensa**

NAF na imprensa na DIRPF 2023*



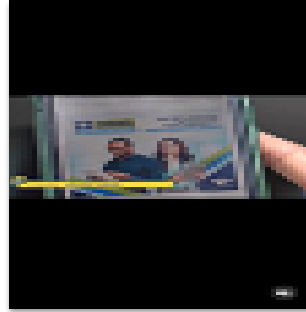
As veiculações se deram, na maioria em rádio e TV, por meio de entrevistas concedidas por professores e por meio de reportagens com professores e estudantes

* Lista conforme informações registradas pelas representações regionais de Cidadania Fiscal da Receita Federal, em planilha on-line específica.

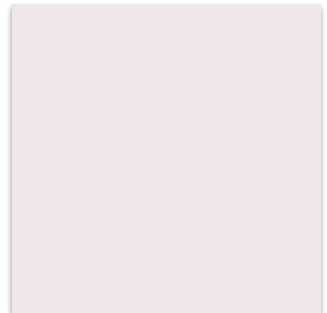
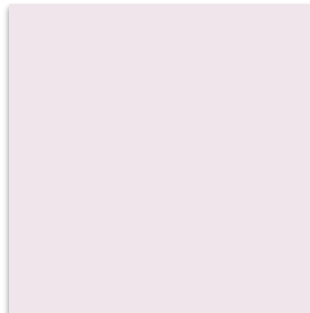
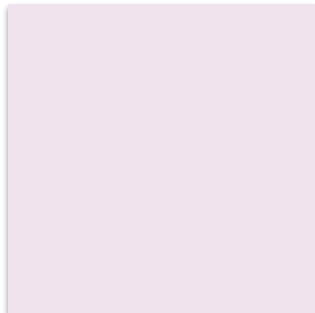
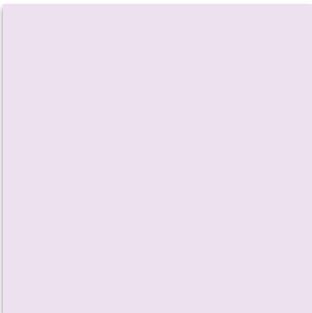
Em caso de dúvidas, contactar o representantes de Cidadania Fiscal da Receita Federal responsável pelo NAF em cada localidade.

Região Fiscal	Delegacia da Receita Federal	NAF	Imprensa
5ª	Feira de Santana	FSSS	93 FM Alagoinhas
5ª	Feira de Santana	UEFS	Acorda Cidade
5ª	Feira de Santana	UEFS	TV Subaé
5ª	Feira de Santana	UEFS	Canal 2.1
5ª	Feira de Santana	UEFS	TV Olhos d'Água
5ª	Feira de Santana	UNEX	Acorda Cidade
5ª	Feira de Santana	UEFS	Globo. Tv Subaé
5ª	Feira de Santana	Dom Luiz	Rádio
5ª	Feira de Santana	UNIFACEMP	Rádio
5ª	Feira de Santana	UNIFASB	Portal IES
5ª	Vitória da Conquista	UNIFG	94,7 Cultura
5ª	Vitória da Conquista	UESC	Blog
5ª	Vitória da Conquista	UNIFG	106 FM
5ª	Salvador	UNIFACS	Globo. TV BAHIA
5ª	Salvador	UNIFACS	Alo Alô Bahia
5ª	Salvador	UNIFACS	Muita Informação
5ª	Salvador	UNIFACS	IBahia
5ª	Salvador	UNIFACS	Bahia Jornal
5ª	Salvador	UNIFACS	Globo. TVBahia
5ª	Salvador	UNIME	Tribuna do Recôncavo
5ª	Salvador	Estácio	Infonet
5ª	Aracaju	UNIT	UNIT Notícias
5ª	Aracaju	UNIT	Liberdade FM
5ª	Aracaju	UNIT	TV Atalaia
6ª	Belo Horizonte	UNA Betim	Jornal Hoje – Globo
6ª	Belo Horizonte	UNA	Bom dia Brasil - Globo
6ª	Belo Horizonte	SENAC Contagem	TV R. Minas. TV BRASIL
6ª	Belo Horizonte	SENAC Contagem	TV Bandeirantes
6ª	Belo Horizonte	SENAC Contagem	O Tempo Betim
6ª	Belo Horizonte	SENAC Contagem	Jornal Super Notícia
6ª	Belo Horizonte	SENAC Contagem	TV Integração J.de Fora
6ª	Belo Horizonte	SENAC Contagem	BH Eventos
6ª	Belo Horizonte	SENAC Contagem	O Tempo on-line BH
6ª	Belo Horizonte	SENAC Contagem	Rádio Itatiaia FM 95,7
6ª	Belo Horizonte	SENAC Contagem	BH Eventos
6ª	Belo Horizonte	SENAC Contagem	Opinião - CAETÉ
6ª	Belo Horizonte	SENAC Contagem	Jornal de Contagem
6ª	Belo Horizonte	SENAC Varginha	TV Princesa
6ª	Belo Horizonte	SENAC Varginha	Gazeta de Varginha
6ª	Varginha	UNA Pouso Alegre	Difusora HD
6ª	Varginha	UNIFAL	Globo
6ª	Varginha	UNIS	Globo
7ª	Vitória	UFES	Bom dia Esp.Santo
8ª	DERAT	SENAC	BAND
8ª	DERAT	UNICID	SP1
8ª	DERAT	FECAP	TV Aparecida
8ª	DERAT	FECAP	Globo News
8ª	DERAT	UNICID	Globo News
10ª	Santa Maria	UFN	Rádio/TV
10ª	Estácio	Porto Alegre	Rádio/TV
10ª	FADERGS	Porto Alegre	Rádio/TV

Memorial fotográfico da presença dos NAF na imprensa no período DIRPF23



Memorial fotográfico da presença dos NAF na imprensa no período DIRPF23





BOAS PRÁTICAS E CAPACITAÇÕES PROMOVIDAS PELOS NAF NO PERÍODO DIRPF

Ações informadas pelas
representações regionais de
Cidadania Fiscal da Receita Federal
nas Regiões Fiscais

Boas práticas dos NAF

Ações de assistências ITINERANTES DIRPF 2023

As boas práticas realizadas pelos NAF compreendem ações que vão além da assistência ou dos serviços prestados de forma comum: atendimentos presenciais nas instituições de ensino ou, por canais virtuais definidos pelos NAF. As boas práticas são inovações, atividades itinerantes e fora das dependências das instituições de ensino, práticas ou estudos de impacto social direto ou indireto, compreendendo uma grande gama de situações possíveis e difíceis de numerar.

No período da DIRPF 2023, além das boas práticas em ações itinerantes e em cursos a respeito do IRPF promovidos pelos NAF, merecem destaque as seguintes boas práticas:

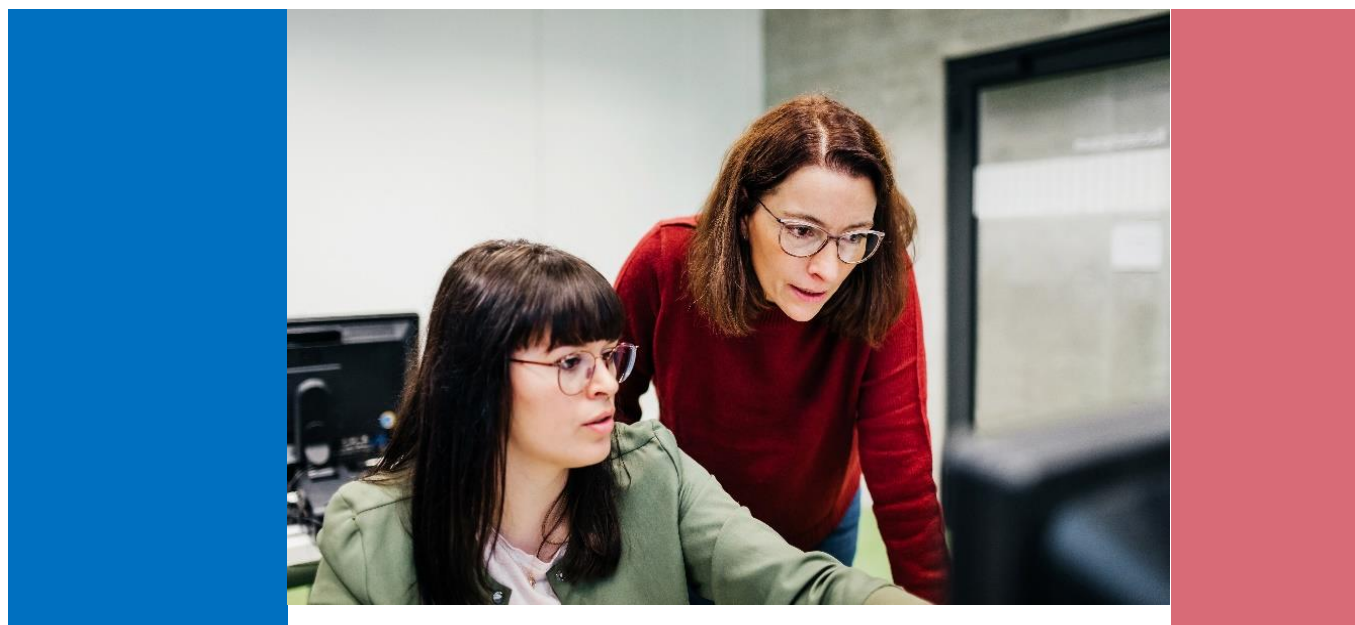
1. AP. 2ªRF. NAF ESTÁCIO, ANHANGUERA E CEAP Ação conjunta de NAF
2. BA. 5ªRF. NAF UEFS: ação itinerante no município de Lençóis, 311km da sede da UEFS;
3. BA. 5ªRF. NAF UNIFACS FSA. Atendimento em mercado de arte municipal, em municípios vizinhos à sede da instituição e em Feiras de Empreendedorismo e Negócios
4. BA. 5ªRF. NAF UNIFACS SDR. Plantão especial para estudantes e funcionários de múltiplos polos da instituição e atendimento de segunda a sábado por mais de 2 meses ininterrupto em shoppings da cidade sede da instituição;
5. BA. 5ªRF. NAF UNEX. Plantão em condomínios e em bairro na cidade sede do NAF;
6. BA. 5ªRF. NAF UNIMAM. Panfletam para divulgar ação IRPF no município;
7. BA. 5ªRF. NAF UNIT. Atendimentos simultâneos e diários, de segunda a sexta-feira, em 5 centrais de serviços públicos do estado de Sergipe, uma delas em município vizinho à sede da instituição;
8. RJ. 7ªRF. NAF UFES e UNISALES. Ação conjunta de NAF; e,
9. RS. 10ªRF. NAF São Judas: plantão telefônico do NAF para orientar contribuintes.



Boas práticas dos NAF

Ações de assistências ITINERANTES DIRPF 2023

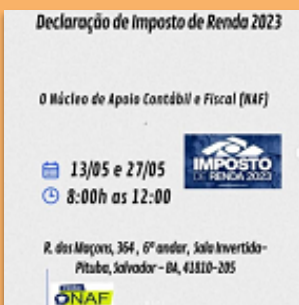
RF	DRF	NAF	Atendimento Itinerante
2ª	Macapá	Anhanguera, Estácio, CEAP	Macapá Shopping
5ª	Feira de Santana	Dom Luiz	NAF na Praça
5ª	Feira de Santana	UNEX	Ação em bairro e condomínios
5ª	Feira de Santana	UEFS	Ação no campus avançado da UEFS em Lençóis, BA
5ª	Feira de Santana	UNIFACS	Ação em municípios vizinhos
5ª	Feira de Santana	UNIFACS	Ação em mercado popular (Mercado de Arte Popular)
5ª	Salvador	UNIFACS	SAC do Empreendedor
5ª	Salvador	UNIFACS	Ação de mais de 2 meses, seg a sáb, em shopping
5ª	Salvador	CAIRU	Shopping Lapa Salvador
5ª	Salvador	UNIFACS	Em diferentes UNIFACS a funcionários e a estudantes
5ª	Aracaju	Estácio	Shopping Jardins
5ª	Aracaju	Estácio	Shopping Riomar
5ª	Aracaju	UNIT	CEAC- Shopping Riomar
5ª	Aracaju	UNIT	CEAC - Shopping Parque
5ª	Aracaju	UNIT	Rodoviária
5ª	Aracaju	UNIT	Rua dos Turistas
6ª	Belo Horizonte	UNA Machado	Shopping Casa Minas
6ª	Varginha	FADMINAS	NAF na Praça
6ª	Varginha	UNIFENAS	NAF na Praça
6ª	Uberlândia	UNIFUCAMP	NAF na Praça
6ª	Uberlândia	FATRA	Parque Sabiá
6ª	Uberlândia	UNIPAC	Parque Sabiá
8ª	DERAT	FAM	Clube Palmeiras
9ª	Maringá	UEM	NAF na Praça
10ª	Santa Maria	Fadisma	Shopping Praça Nova



Boas práticas IRPF NAF. Memória fotográfica



Boas práticas IRPF NAF. Memória fotográfica (destaques a destinação IRPF pelos NAF, “Eu Sou Cidadão Solidário; e, a divulgações IRPF promovidas pelos NAF)



Boas práticas IRPF NAF. Memória fotográfica (destaques a destinação IRPF pelos NAF, “Eu Sou Cidadão Solidário; e, a divulgações IRPF promovidas pelos NAF)



Boas Práticas dos NAF

Capacitações DIRPF 2023 promovidas pelos NAF

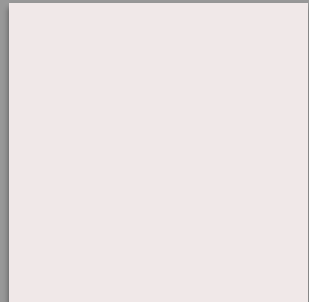
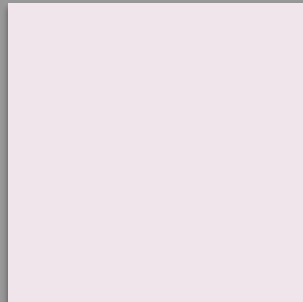
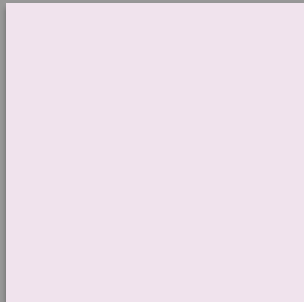
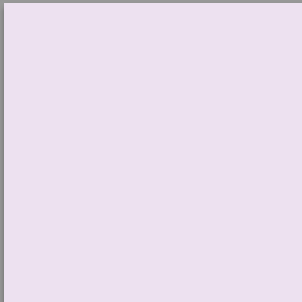
REGIÃO FISCAL	DRF	NAF
3ªRF	São Luís	UNDB
5ªRF	Feira de Santana	Faculdade Dom Luiz
5ªRF	Feira de Santana	FSSS
5ªRF	Feira de Santana	UNIFACS. Capacitação
5ªRF	Feira de Santana	UNIFACS. Oficina prática
5ªRF	Feira de Santana	UNEX
5ªRF	Feira de Santana	UNIFACEMP
5ªRF	Salvador	UFBA. Capacitação 1
5ªRF	Salvador	UFBA. Capacitação 2
5ªRF	Salvador	UNIFACS. Oficina prática
5ªRF	Salvador	UNIFACS. Treinamento
5ªRF	Salvador	UNIME Lauro de Freitas
5ªRF	Salvador	UNINASSAU
6ªRF	Governador Valadares	Pitágoras Ipatinga
8ªRF	DERAT	Estácio Interlagos
8ªRF	DERAT	São Judas e Anhembi Morumbi
8ªRF	DERAT	FMU
8ªRF	DERAT	FECAP
8ªRF	DERAT	Anhembi Morumbi Mooca
10ªRF	Pelotas	Pelotas
10ªRF	Santa Maria	UFN
10ªRF	Santa Maria	Fadisma



Capacitações IRPF promovidas pelos NAF. Memória fotográfica



Capacitações IRPF promovidas pelos NAF. Memória fotográfica





PARABÉNS!

Com essa palavra concluímos esse Boletim IRPF!

Os Núcleos de Apoio Contábil e Fiscal (NAF), e servidores da Receita Federal, fizeram um grandioso trabalho no período de entrega da DIRPF! Foram 3 meses de muito trabalho e de excelentes resultados em entregas à população, em aprendizado para estudantes, em colaboração à Receita Federal e em criação de sinergias ganha-ganha.

Trabalhar e intervir objetivamente por uma sociedade mais justa e solidária está no cerne do programa NAF, está no fundamento da Cidadania Fiscal da Receita Federal.

Neste Boletim buscamos traduzir um pouco do empenho dos mais 280 NAF e das mais de 136 mil assistências realizada, por esses núcleos, à população em todo o Brasil. Impossível detalhar 100% de tudo que foi realizado e, por isso, esse Boletim reflete uma amostra, um recorte significativo de um gigante universo de iniciativas.

Com certeza, teremos a oportunidade de apresentar outros Boletins como esse. Os NAF estão sempre trazendo boas novas e belos exemplos de trabalho com comprometimento social e, claro, a Cidadania Fiscal da Receita Federal está ao lado de cada núcleo nessa experiência única, afinal, **SOMOS TODOS PARTE DESSA RECEITA!**

Gestão Nacional de Cidadania Fiscal da Receita Federal