



Ministério da Fazenda



Receita Federal

Subsecretaria de Tributação e Contencioso
Coordenação-Geral de Estudos Econômico-Tributários
e de Previsão e Análise da Arrecadação

Análise da Arrecadação das Receitas Federais

Setembro/2013

Ministério da
Fazenda

GOVERNO FEDERAL
BRASIL
PAÍS RICO É PAÍS SEM POBREZA

MINISTRO DA FAZENDA

Guido Mantega

SECRETÁRIO DA RECEITA FEDERAL DO BRASIL

Carlos Alberto Freitas Barreto

CENTRO DE ESTUDOS TRIBUTÁRIOS E ADUANEIROS

Othoniel Lucas de Sousa Junior

COORDENADOR DE PREVISÃO E ANÁLISE

Raimundo Eloi de Carvalho

Análise da Arrecadação das Receitas Federais - Setembro de 2013**Equipe Técnica**

Marcelo de Mello Gomide Loures

Fábio Avila de Castro

Itamar Alves Barbosa Júnior

Cristina Marcia Dias Hoffmann

Eduardo Nakama

André Rogério Vasconcelos

Denise Rodrigues Kirsch

Rogerio Augusto de Oliveira Lima

É autorizada a reprodução total ou parcial do conteúdo desta publicação desde que citada a fonte.

Esplanada dos Ministérios, BL. P

Edifício Sede do Ministério da Fazenda, 6º andar, sala 602

Brasília – DF CEP - 70.048-900

Brasil

Tel.: (061) 3412.2633 / 3412-2634

<http://www.receita.fazenda.gov.br/Arrecadacao/ResultadoArrec/2012/default.htm>

SUMÁRIO

I. Considerações Gerais.....	1
II. Desempenho acumulado no ano em relação ao mesmo período do ano anterior	3
III. Desempenho do mês em relação ao mesmo mês do ano anterior	12
IV. Desempenho do mês em relação ao mês anterior	18
V. Informações Adicionais.....	18

ANEXOS

. Tabela I (Arrecadação – Agosto e Setembro/13 e Setembro/12 – A preços correntes).....	26
. Tabela I-A (Arrecadação – Agosto e Setembro/13 e Setembro/12 – IPCA)	27
. Tabela II (Arrecadação – Janeiro a Setembro – 2013/2012 – A preços correntes).....	28
. Tabela II-A (Arrecadação – Janeiro a Setembro – 2013/2012 – IPCA)	29
. Tabela III (Arrecadação – Janeiro/09 a Setembro/13 – A preços correntes)	30
. Tabela III-A (Arrecadação – Janeiro/09 a Setembro/13 – IPCA)	31
. Tabela IV (Arrecadação – 1995 a 2013 – A preços correntes).....	32
. Tabela IV-A (Arrecadação – 1995 a 2013 – IPCA)	33
. Tabela V (Arrecadação e Part. % no PIB – 1995 a 2013 – A Preços correntes e IPCA).....	34
. Gráfico I (Arrecadação – Janeiro/10 a Setembro/13 – IPCA)	35
. Gráfico II (Arrecadação I. Renda, IPI e Contribuições – Janeiro/10 a Setembro/13 – IPCA)	36
. Gráfico III (Var. % Real da Arrecadação X Var. % Real do PIB – 1996 a 2012).....	37

ANÁLISE DA ARRECADAÇÃO DAS RECEITAS FEDERAIS SETEMBRO DE 2013

I. CONSIDERAÇÕES GERAIS

A arrecadação das receitas federais (administradas pela Secretaria da Receita Federal do Brasil – RFB e de outras receitas recolhidas por Darf ou GPS, porém administradas por outros órgãos), atingiu o valor de **R\$ 84.212 milhões** no mês de setembro de 2013 e de **R\$ 806.446 milhões** no período de janeiro a setembro de 2013.

O quadro a seguir apresenta os valores mensais e acumulados da arrecadação do período de janeiro a setembro de 2013 e 2012 e as variações nominais e reais.

ARRECADAÇÃO DAS RECEITAS FEDERAIS PERÍODO: JANEIRO A SETEMBRO - 2013/2012

UNIDADE: R\$ MILHÕES

RECEITAS	SETEMBRO				JANEIRO A SETEMBRO			
	ARRECADAÇÃO (PREÇOS CORRENTES)		VARIÇÃO [A]/[B]%		ARRECADAÇÃO (PREÇOS CORRENTES)		VARIÇÃO [C]/[D]%	
	2013 [A]	2012 [B]	NOMINAL	REAL (IPCA)	2013 [C]	2012 [D]	NOMINAL	REAL (IPCA)
ADMINISTRADAS PELA RFB	82.266	76.473	7,58	1,62	778.687	723.692	7,60	1,19
ADMINISTRADAS POR OUTROS ÓRGÃOS	1.946	1.742	11,73	5,55	27.759	28.099	(1,21)	(7,05)
TOTAL	84.212	78.215	7,67	1,71	806.446	751.791	7,27	0,89

A análise detalhada do comportamento da arrecadação está contida nos itens II e III a seguir.

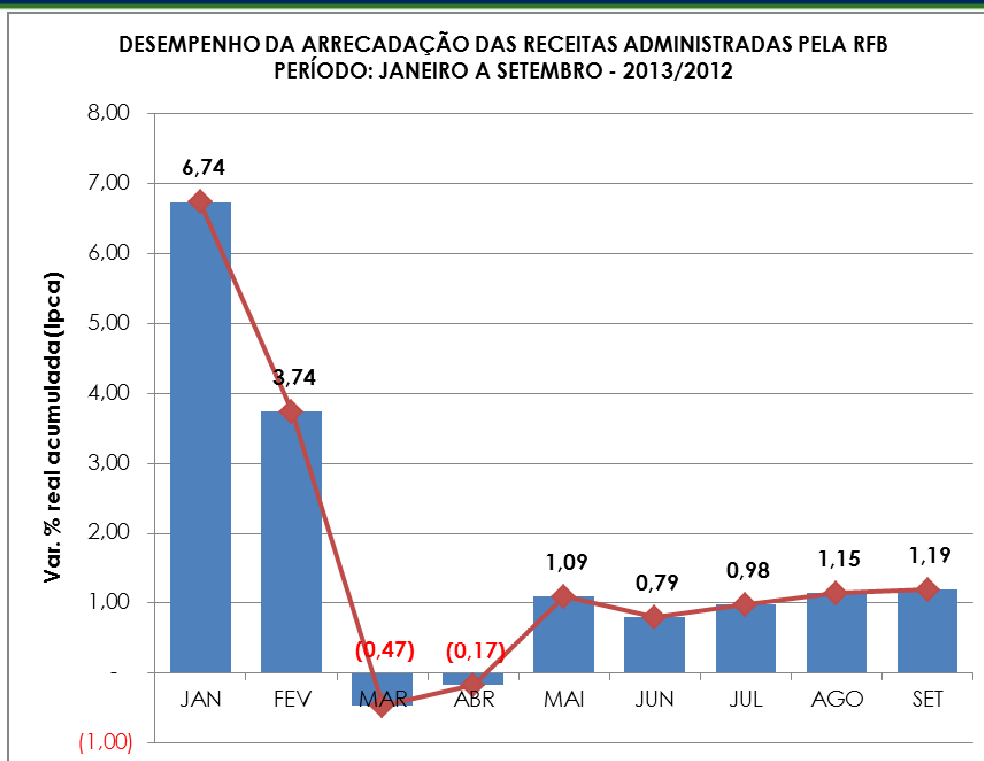
II. RECEITAS ADMINISTRADAS PELA RFB - DESEMPENHO DA ARRECADAÇÃO ACUMULADA DE JANEIRO A SETEMBRO DE 2013 EM RELAÇÃO AO MESMO PERÍODO DE 2012 (Tabelas II, II-A, e II-B).

O desempenho da arrecadação das receitas administradas pela RFB no período de janeiro a setembro de 2013, em relação a igual período de 2012, ocorreu, conforme demonstrado no quadro a seguir, encerrando o período com uma variação real acumulada, com atualização pelo IPCA, de **+1,19%**.

DESEMPENHO DA ARRECADAÇÃO DAS RECEITAS ADMINISTRADAS PELA RFB PERÍODO: JANEIRO A SETEMBRO - 2013/2012

UNIDADE: R\$ MILHÕES

MÊS	ARRECADAÇÃO (PREÇOS CORRENTES)		VARIÇÃO (%)		
	JAN-SET/13 [A]	JAN-SET/12 [B]	NOMINAL [A]/[B]	REAL (IPCA) [A]/[B]	
				MÊS	ACUM.
JAN	109.934	97.025	13,31	6,74	6,74
FEV	74.271	70.157	5,86	(0,42)	3,74
MAR	77.792	80.423	(3,27)	(9,25)	(0,47)
ABR	93.079	86.807	7,22	0,69	(0,17)
MAI	86.290	75.945	13,62	6,68	1,09
JUN	83.922	79.246	5,90	(0,75)	0,79
JUL	89.116	82.150	8,48	2,08	0,98
AGO	82.017	75.467	8,68	2,44	1,15
SET	82.266	76.473	7,58	1,62	1,19
TOTAL	778.687	723.692	7,60	-	1,19



II.1 Análise global

Esse resultado decorreu, principalmente, da conjugação dos seguintes fatores:

- redução de 51,04% no pagamento do ajuste anual do IRPJ/CSLL, relativo a fatos geradores do ano-calendário de 2012, conforme demonstrado na tabela a seguir;

RECEITA ADMINISTRADA PELA RFB
PERÍODO: JANEIRO A SETEMBRO - 2013/2012
(A PREÇOS DE SETEMBRO/13 - IPCA)

UNIDADE: R\$ MILHÕES

DISCRIMINAÇÃO	JAN-SET/13 [A]	JAN-SET/12 [B]	[A]-[B]	[A]/[B]%
IRPJ/CSLL - DECLARAÇÃO DE AJUSTE	5.960	12.173	(6.213)	(51,04)
DEMAIS	782.298	766.779	15.519	2,02
TOTAL	788.258	778.952	9.306	1,19

- arrecadação extraordinária, em maio de 2013, no valor de cerca de R\$ 4, 0 bilhões referente à Cofins/PIS (R\$ 1, 0 bilhão) e ao IRPJ/CSLL (R\$ 3,0 bilhões) em decorrência de depósito judicial e venda de participação societária, respectivamente;
- desonerações tributárias;
- desempenho dos principais indicadores macroeconômicos que influenciam a arrecadação de tributos, conforme quadro a seguir.

**INDICADORES MACROECONÔMICOS
VARIÇÃO % EM RELAÇÃO AO ANO ANTERIOR**

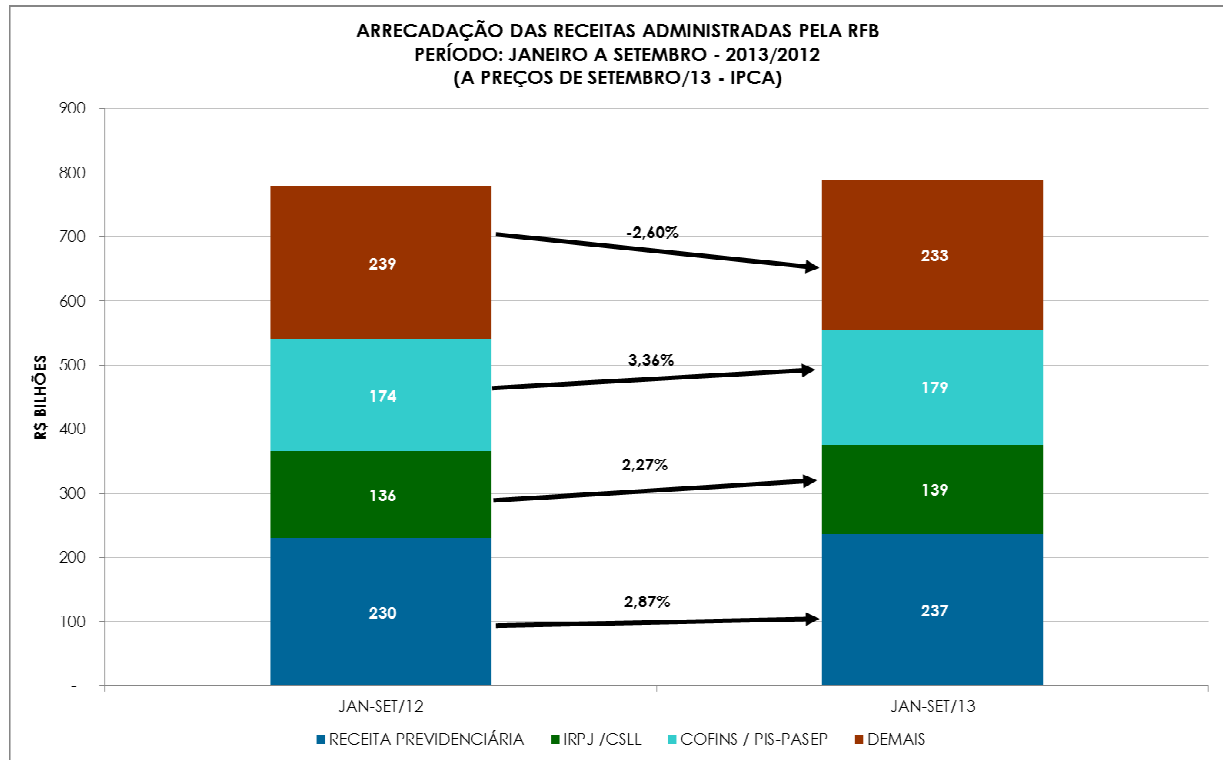
INDICADOR	FATO GERADOR DA ARRECADAÇÃO	
	SET/13 SET/12	DEZ/12 - SET/13 DEZ/11 - SET/12
. PRODUÇÃO INDUSTRIAL (PIM/IBGE)	1,66%	1,04%
. VENDAS DE BENS E SERVIÇOS (PMC/IBGE)	-0,80%	3,34%
. MASSA SALARIAL	11,15%	11,59%
. VALOR EM DÓLAR DAS IMPORTAÇÕES	5,41%	4,71%

Os quadros e o gráfico, a seguir, destacam os principais tributos e setores que, individualmente, mais contribuíram para o resultado global.

**ARRECADAÇÃO DAS RECEITAS ADMINISTRADAS PELA RFB
PERÍODO: JANEIRO A SETEMBRO - 2013/2012
(A PREÇOS DE SETEMBRO/13 - IPCA)**

UNIDADE: R\$ MILHÕES

RECEITAS	JAN-SET/13 [A]	JAN-SET/12 [B]	DIFERENÇAS		PART. % NA VARIÇÃO TOTAL
			[A]-[B]	[A]/[B]%	
COFINS / PIS-PASEP	179.475	173.633	5.842	3,36	62,78
RECEITA PREVIDENCIÁRIA	236.748	230.154	6.594	2,87	70,86
IRPJ /CSLL	139.247	136.152	3.096	2,27	33,26
IRRF-RENDIMENTOS DE RESIDENTES NO EXTERIOR	11.769	10.459	1.310	12,53	14,08
I. IMPORTAÇÃO / IPI-VINCULADO	38.351	37.260	1.091	2,93	11,72
IRRF-RENDIMENTOS DO TRABALHO	58.238	59.463	(1.226)	(2,06)	(13,17)
IRRF-RENDIMENTOS DE CAPITAL	22.819	24.586	(1.767)	(7,19)	(18,99)
IOF	22.037	25.038	(3.001)	(11,99)	(32,25)
CIDE-COMBUSTÍVEIS	8	2.956	(2.948)	(99,71)	(31,68)
DEMAIS RECEITAS ADMINISTRADAS	79.564	79.249	315	0,40	3,39
RECEITA ADMINISTRADA PELA RFB	788.258	778.952	9.306	1,19	100,00



ARRECAÇÃO DA RECEITA ADMINISTRADA PELA RFB POR DIVISÃO ECONÔMICA (EXCETO RECEITAS PREVIDENCIÁRIAS)
PERÍODO: JANEIRO A SETEMBRO - 2013/2012
(A PREÇOS DE SETEMBRO/13 - IPCA)

UNIDADE: R\$ MILHÕES

DIVISÃO ECONÔMICA (CNAE)	ARRECAÇÃO		DIFERENÇAS		PART. % NA VARIÇÃO TOTAL
	JAN-SET/13 [A]	JAN-SET/12 [B]	[A]-[B]	[A]/[B]%	
. COMÉRCIO ATACADISTA	45.093	42.339	2.754	6,50	101,54
. COMÉRCIO VAREJISTA	38.036	36.333	1.703	4,69	62,79
. EXTRAÇÃO DE MINERAIS METÁLICOS	6.327	5.082	1.245	24,50	45,91
. METALURGIA	7.927	6.709	1.218	18,16	44,91
. SERV. DE ESCRIT., APOIO ADMINIST. E OUTROS SERV.	11.730	10.541	1.189	11,28	43,83
. EDUCAÇÃO	10.446	9.368	1.079	11,51	39,77
. FABRICAÇÃO DE MÁQUINAS E EQUIPAMENTOS	9.565	8.557	1.008	11,78	37,17
. FABRIC. DE EQUIP. DE INFORMÁTICA E ELETRÔNICOS	8.799	7.964	835	10,48	30,79
. TRANSPORTE TERRESTRE	10.581	9.781	799	8,17	29,47
. ATIVIDADES IMOBILIÁRIAS	5.296	4.618	678	14,68	25,00
SUBTOTAL [A]	153.802	141.294	12.508	8,85	461,19
DEMAIS [B]	397.708	407.504	(9.796)	(2,40)	(361,19)
TOTAL [C]=[A]+[B]	551.510	548.798	2.712	0,49	100,00

II.2 Análise por tributo

A seguir, estão discriminados os fatores que concorreram para o desempenho dos diversos tributos. As informações que aparecem logo após a denominação do tributo, entre parêntesis, representam o valor da arrecadação, no período de janeiro a setembro de 2013, e a variação pelo IPCA, em relação ao mesmo período do ano anterior.

- **I. Importação (R\$ 27.304 milhões/+12,15%) e IPI-Vinculado (R\$ 11.047 milhões/-14,46%):** resultado decorrente, principalmente, da conjugação dos seguintes fatores: a) elevação de 4,71% no valor em dólar das importações, de 10,46% na taxa média de câmbio, de 3,06% na alíquota média efetiva do I. Importação; e b) redução de 22,22% na alíquota média efetiva do IPI-Vinculado;
- **IPI-Fumo (R\$ 3.822 milhões/+18,46%):** resultado decorrente do reajuste da alíquota do IPI - Fumo, conforme Decreto 7.555, de 19/08/2011;
- **IPI-Automóveis (R\$ 2.724 milhões/-23,02%):** resultado explicado, principalmente, pela alteração da tabela de incidência do IPI-Automóveis para os fatos geradores a partir de maio de 2012;
- **IPI-Outros (R\$ 14.297 milhões/-3,40%):** resultado decorrente da conjugação dos seguintes fatores: a) crescimento de 1,04% na produção industrial no período acumulado de dezembro/12 a agosto/13, em relação a dezembro/11 a agosto/12 (Pesquisa Industrial Mensal - Produção Física/IBGE); b) reclassificação de R\$ 171 milhões, em agosto de 2012, relativos ao parcelamento da Lei 11.941/09 e c) desoneração de produtos da linha branca e do setor de móveis. A seguir, quadro demonstrativo da arrecadação desse tributo, destacando os principais setores;

ARRECAÇÃO DO IPI-OUTROS POR DIVISÃO ECONÔMICA
PERÍODO: JANEIRO A SETEMBRO - 2013/2012
(A PREÇOS DE SETEMBRO/13 - IPCA)

UNIDADE: R\$ MILHÕES

DIVISÃO ECONÔMICA (CNAE)	ARRECAÇÃO		DIFERENÇAS		PART. % NA VARIÇÃO TOTAL
	JAN-SET/13 [A]	JAN-SET/12 [B]	[A]-[B]	[A]/[B]%	
. FABRICAÇÃO DE PRODUTOS ALIMENTÍCIOS	181	319	(138)	(43,22)	27,39
. FABRICAÇÃO DE PRODUTOS DE MADEIRA	60	188	(128)	(68,12)	25,41
. COMÉRCIO E REPAR. DE VEÍC. AUTOM. E MOTOCICL.	162	243	(81)	(33,45)	16,17
SUBTOTAL [A]	403	751	(347)	(46,28)	68,96
DEMAIS [B]	13.894	14.050	(156)	(1,11)	31,04
TOTAL [C]=[A]+[B]	14.297	14.801	(504)	(3,40)	100,00

- **IRPF (R\$ 21.005 milhões/+1,97%):** resultado explicado, principalmente, pelo aumento de 8,80% no pagamento das quotas da declaração de ajuste anual e de 7,38% no pagamento do carnê-leão, conjugado com o decréscimo de 16,36% no item ganhos de capital na alienação de bens e direitos;

ARRECAÇÃO DO IRPF
PERÍODO: JANEIRO A SETEMBRO - 2013/2012
(A PREÇOS DE SETEMBRO/13 - IPCA)

UNIDADE: R\$ MILHÕES

DISCRIMINAÇÃO	ARRECAÇÃO		DIFERENÇAS	
	JAN-SET/13 [A]	JAN-SET/12 [B]	[A]-[B]	[A]/[B]%
QUOTAS-DECLARAÇÃO	10.980	10.092	888	8,80
GANHOS DE CAPITAL NA ALIENAÇÃO DE BENS	4.189	5.008	(819)	(16,36)
CARNÊ-LEÃO	2.725	2.538	187	7,38
OUTROS	3.110	2.961	149	5,03
TOTAL	21.005	20.600	405	1,97

- **IRPJ (R\$ 91.452 milhões/+2,70%) e CSLL (R\$ 47.795 milhões/+1,46%):** resultado decorrente da conjugação dos seguintes fatores: a) redução de 51,04% na arrecadação relativa ao ajuste anual referente aos fatos geradores do ano de 2012; b) crescimento de 13,98% na arrecadação do imposto pago por estimativa mensal, em especial do setor financeiro, em razão, principalmente, da venda de participação societária em abril/13 com reflexo na arrecadação do mês de maio/13. Os quadros, a seguir, apresentam o desempenho da arrecadação dos principais itens do IRPJ e da CSLL, bem assim, dos setores que mais contribuíram para o resultado;

ARRECAÇÃO DO IRPJ/CSLL
PERÍODO: JANEIRO A SETEMBRO - 2013/2012
(A PREÇOS DE SETEMBRO/13 - IPCA)

UNIDADE: R\$ MILHÕES

DISCRIMINAÇÃO	ARRECAÇÃO		DIFERENÇAS	
	JAN-SET/13 [A]	JAN-SET/12 [B]	[A]-[B]	[A]/[B]%
ESTIMATIVA MENSAL	70.196	61.585	8.611	13,98
FINANCEIRA	26.135	20.885	5.250	25,14
DEMAIS	44.062	40.700	3.361	8,26
DECLARAÇÃO DE AJUSTE	5.960	12.173	(6.213)	(51,04)
FINANCEIRA	2.337	7.296	(4.960)	(67,98)
DEMAIS	3.624	4.877	(1.253)	(25,69)
LUCRO PRESUMIDO	31.938	30.993	945	3,05
OUTROS	31.152	31.400	(248)	(0,79)
TOTAL	139.247	136.152	3.096	2,27

ARRECAÇÃO DO IRPJ/CSLL POR DIVISÃO ECONÔMICA
PERÍODO: JANEIRO A SETEMBRO - 2013/2012
(A PREÇOS DE SETEMBRO/13 - IPCA)

UNIDADE: R\$ MILHÕES

DIVISÃO ECONÔMICA (CNAE)	ARRECAÇÃO		DIFERENÇAS		PART. % NA VARIÇÃO TOTAL
	JAN-SET/13 [A]	JAN-SET/12 [B]	[A]-[B]	[A]/[B]%	
. EXTRAÇÃO DE MINERAIS METÁLICOS	3.831	1.884	1.947	103,33	62,89
. COMÉRCIO ATACADISTA	10.251	9.172	1.079	11,76	34,86
. TRANSPORTE TERRESTRE	3.049	2.375	674	28,39	21,77
. COMÉRCIO VAREJISTA	7.234	6.565	669	10,19	21,61
. ATIVIDADES IMOBILIÁRIAS	2.918	2.474	444	17,94	14,34
. FABRIC. DE EQUIP. DE INFORMÁTICA E ELETRÔNICOS	1.034	592	442	74,69	14,29
. FABRICAÇÃO DE PRODUTOS QUÍMICOS	2.303	1.922	381	19,83	12,31
. ENTIDADES FINANCEIRAS	27.165	26.796	369	1,38	11,92
. FABRICAÇÃO DE MÁQUINAS E EQUIPAMENTOS	1.763	1.483	280	18,87	9,04
. ARMAZENAMENTO E ATIVID. AUX. DOS TRANSPORTES	2.634	2.378	256	10,75	8,26
SUBTOTAL [A]	62.183	55.642	6.541	11,76	211,30
DEMAIS [B]	77.064	80.509	(3.445)	(4,28)	(111,30)
TOTAL [C]=[A]+[B]	139.247	136.152	3.096	2,27	100,00

- **IRRF-Rendimentos do Trabalho (R\$ 58.238 milhões/-2,06%):** resultado decorrente da conjugação dos seguintes fatores:
 - a) variação nominal de +11,59% (IPCA +4,95%) da massa salarial habitual, nos meses de dezembro/12 a agosto/13, em relação a igual período do ano anterior e decréscimo decorrente da nova forma de tributação adotada na

distribuição de lucros e resultados das empresas (MP 597/12);

- **IRRF-Rendimentos do Capital (R\$ 22.819 milhões/-7,19%):** resultado explicado pelos decréscimos nominais de 32,61% no item Fundos de Renda Fixa e de 11,34% no item Aplicações de Renda Fixa (PF e PJ);
- **IRRF-Rendimentos de Residentes no Exterior (R\$ 11.769 milhões/+12,53%):** maiores acréscimos nominais observados nos seguintes itens: royalties e assistência técnica (+15,00%) e rendimentos do trabalho-residentes no exterior (+27,18%);
- **IOF (R\$ 22.037 milhões/-11,99%):** o principal fato que explica o resultado é a redução na alíquota do IOF sobre operações de crédito das pessoas físicas;

ARRECADAÇÃO DO IOF

PERÍODO: JANEIRO A SETEMBRO - 2013/2012

(A PREÇOS DE SETEMBRO/13 - IPCA)

UNIDADE: R\$ MILHÕES

DISCRIMINAÇÃO	ARRECADAÇÃO		DIFERENÇAS	
	JAN-SET/13 [A]	JAN-SET/12 [B]	[A]-[B]	[A]/[B]%
OPERAÇÕES DE CRÉDITO - PESSOA JURÍDICA	7.598	8.350	(751)	(9,00)
OPERAÇÕES DE CRÉDITO - PESSOA FÍSICA	6.910	8.532	(1.623)	(19,02)
OPERAÇÕES DE CÂMBIO - SAÍDA DE MOEDA	2.017	1.902	116	6,08
OPER. DE CÂMBIO - ENTRADA DE MOEDA	1.516	1.890	(375)	(19,82)
SUBTOTAL [A]	18.041	20.674	(2.633)	(12,74)
CONTRATOS DE DERIVATIVOS	168	562	(394)	(70,13)
DEMAIS	3.829	3.802	27	0,70
SUBTOTAL [B]	3.997	4.364	(367)	(8,42)
TOTAL [A]+[B]	22.037	25.038	(3.001)	(11,99)

- **COFINS (R\$ 141.850 milhões/+3,54%) e PIS/PASEP (R\$ 37.625 milhões/+2,71%):** O resultado deve-se, principalmente, aos seguintes fatores: a) crescimento de 3,34 % do volume de vendas de dezembro de 2012 a agosto de 2013 em relação a dezembro de 2011 a agosto de 2012 (PMC-IBGE); b) aumento na arrecadação de:
 - i)PIS/Cofins importação;
 - ii)dep. adm/judiciais/acréscimos legais.

O quadro a seguir apresenta a arrecadação dos principais itens e dos principais setores econômicos.

ARRECAÇÃO DA COFINS/PIS-PASEP
PERÍODO: JANEIRO A SETEMBRO - 2013/2012
(A PREÇOS DE SETEMBRO/13 - IPCA)

UNIDADE: R\$ MILHÕES

DISCRIMINAÇÃO	ARRECAÇÃO		DIFERENÇAS	
	JAN-SET/13 [A]	JAN-SET/12 [B]	[A]-[B]	[A]/[B]%
IMPORTAÇÃO	36.707	33.093	3.614	10,92
DEP. JUD./ADM. / ACRÉSC. LEGAIS	7.581	6.576	1.005	15,28
OUTROS	135.188	133.965	1.223	0,91
TOTAL	179.475	173.633	5.842	3,36

ARRECAÇÃO DA COFINS/PIS-PASEP POR DIVISÃO ECONÔMICA
PERÍODO: JANEIRO A SETEMBRO - 2013/2012
(A PREÇOS DE SETEMBRO/13 - IPCA)

UNIDADE: R\$ MILHÕES

DIVISÃO ECONÔMICA (CNAE)	ARRECAÇÃO		DIFERENÇAS		PART. % NA VARIÇÃO TOTAL
	JAN-SET/13 [A]	JAN-SET/12 [B]	[A]-[B]	[A]/[B]%	
. FABRICAÇÃO DE VEÍCULOS AUTOMOTORES	11.050	9.778	1.272	13,01	21,77
. FABRICAÇÃO DE BEBIDAS	1.716	1.007	709	70,38	12,14
. SERV. DE ESCRIT., APOIO ADMINIST. E OUTROS SERV.	3.500	2.886	614	21,27	10,51
. COMÉRCIO ATACADISTA	14.455	13.912	542	3,90	9,28
. FABRICAÇÃO DE MÁQUINAS E EQUIPAMENTOS	3.576	3.120	457	14,64	7,82
. ENTIDADES FINANCEIRAS	12.301	11.956	345	2,88	5,90
. METALURGIA	2.653	2.316	337	14,55	5,77
. FABRIC. DE EQUIP. DE INFORMÁTICA E ELETRÔNICOS	3.860	3.616	244	6,74	4,17
. FABRIC. DE PROD. DE BORRACHA E DE MAT. PLÁSTICO	2.520	2.290	230	10,03	3,93
. CONFECÇÃO DE ARTIGOS DO VESTUÁRIO	1.205	995	210	21,08	3,59
SUBTOTAL [A]	56.836	51.878	4.958	9,56	84,87
DEMAIS [B]	122.639	121.756	884	0,73	15,13
TOTAL [C]=[A]+[B]	179.475	173.633	5.842	3,36	100,00

- **Cide-Combustíveis (R\$ 8 milhões/-99,74%):** o resultado deve-se à redução das alíquotas da CIDE da gasolina e do diesel a zero.
- **Outras receitas administradas pela RFB (R\$ 9.752 milhões/-3,11%):** resultado influenciado, principalmente, pela classificação definitiva do parcelamento da Lei 11.941/09;
- **Receita Previdenciária (R\$ 234.003 milhões/+2,87%):** a Receita Própria apresentou crescimento real, pelo IPCA, de +2,50% e as Demais cresceram +6,12%.

A massa salarial habitual, do período de dezembro de 2012 a agosto de 2013, apurada pela PME/IBGE nas seis principais regiões metropolitanas brasileiras, apresentou crescimento nominal de +11,59% em relação a igual período do ano anterior (IPCA +4,95%).

ARRECAÇÃO DA RECEITA PREVIDENCIÁRIA
PERÍODO: JANEIRO A SETEMBRO - 2013/2012
(A PREÇOS DE SETEMBRO/13 - IPCA)

UNIDADE: R\$ MILHÕES

RECEITA PREVIDENCIÁRIA	ARRECAÇÃO		DIFERENÇAS	
	JAN-SET/13 [A]	JAN-SET/12 [B]	[A]-[B]	[A]/[B]%
PRÓPRIA	209.256	192.016	17.240	2,50
DEMAIS	24.747	21.929	2.818	6,12
TOTAL	234.003	213.945	20.058	2,87

Fontes: SIAFI, SCF e Fluxo de Caixa INSS.

Ressalte-se que o resultado da receita previdenciária foi influenciado pelas desonerações tributárias sobre a folha de pagamentos, em especial, pelas desonerações instituídas por meio das Leis 12.715/12 e 12.794/12 e da MP 601/12.

O Cadastro Geral de Empregados e Desempregados (CAGED/MTE) apresentou, até o mês de agosto de 2013, um saldo positivo de 1.076.511 empregos. A contribuição dos principais setores para esse resultado foi a seguinte: serviços (+436,7 mil postos), indústria de transformação (+205,3 mil postos), construção civil (+149,5 mil postos), agropecuária (+121,8 mil postos) e comércio (+33,6 mil postos). Nos últimos doze meses foram gerados 937.518 postos de trabalho.

III. RECEITAS ADMINISTRADAS PELA RFB - DESEMPENHO DA ARRECAÇÃO DE SETEMBRO DE 2013 EM RELAÇÃO A SETEMBRO DE 2012 (Tabelas I, I-A, e II-B).

III.1 Análise global

A arrecadação das Receitas Administradas pela RFB apresentou, no mês de setembro de 2013, variação real (IPCA) de **+1,62%** em relação ao mesmo mês do ano anterior.

III.2 Análise por tributo

A seguir, estão discriminados os fatores que concorreram para o desempenho dos diversos tributos. A informação inserida logo após a denominação do tributo, entre parêntesis, representa o valor da arrecadação no mês de setembro de 2013 e a variação real (IPCA) em relação ao mesmo mês do ano anterior.

- **I. Importação (R\$ 3.205 milhões/+20,54%) e IPI-Vinculado (R\$ 1.283 milhões/+3,01%):** resultado decorrente, principalmente, da conjugação dos seguintes fatores: a) crescimento de 11,95% na taxa média de câmbio; b) crescimento de 7,51% na alíquota média efetiva do I. Importação; c) crescimento de 5,41% no valor em dólar (volume) das importações; e d) redução de 8,63% na alíquota média efetiva do IPI-Vinculado;
- **IPI-Fumo (R\$ 434 milhões/+27,20%):** resultado decorrente, do reajuste da alíquota do IPI - Fumo, conforme Decreto 7.555, de 19/08/2011;
- **IPI-Automóveis (R\$ 346 milhões/+1,49%):** resultado decorrente, principalmente, da recomposição parcial de alíquotas para fatos geradores a partir de janeiro/2013;
- **IPI-Outros (R\$ 1.727 milhões/+1,66%):** O resultado é explicado pela combinação dos seguintes fatores: a) redução de 1,21% na produção industrial de agosto de 2013 em relação a agosto de 2012 (Pesquisa Industrial Mensal - Produção Física/ IBGE) e b) desonerações tributárias. A seguir, quadro demonstrativo da arrecadação desse tributo destacando os principais setores;

ARRECAÇÃO DO IPI-OUTROS POR DIVISÃO ECONÔMICA
PERÍODO: SETEMBRO -2013/2012
(A PREÇOS DE SETEMBRO/13 - IPCA)

UNIDADE: R\$ MILHÕES

DIVISÃO ECONÔMICA (CNAE)	ARRECAÇÃO		DIFERENÇAS		PART. % NA VARIÇÃO TOTAL
	SET/13 [A]	SET/12 [B]	[A]-[B]	[A]/[B]%	
. METALURGIA	166	103	64	61,80	225,43
. FABRICAÇÃO DE CELULOSE, PAPEL E PROD. DE PAPEL	109	98	11	10,85	37,75
. SERV. DE ESCRIT., APOIO ADMINIST. E OUTROS SERV.	21	13	8	61,09	28,75
SUBTOTAL [A]	296	214	82	38,42	291,93
DEMAIS [B]	1.431	1.485	(54)	(3,64)	(191,93)
TOTAL [C]=[A]+[B]	1.727	1.699	28	1,66	100,00

- **IRPJ (R\$ 6.443 milhões/-12,02%) e CSLL (R\$ 3.548 milhões/-13,54%):** O decréscimo da arrecadação foi influenciado, principalmente, por pagamentos extraordinários feitos em setembro de 2012 por empresas financeiras submetidas ao regime da estimativa mensal. Os quadros, a seguir, apresentam o desempenho da arrecadação dos principais itens do IRPJ e da CSLL, bem assim, dos setores que mais contribuíram para o resultado;

ARRECAÇÃO DO IRPJ/CSLL
PERÍODO: SETEMBRO - 2013/2012
(A PREÇOS DE SETEMBRO/13 - IPCA)

UNIDADE: R\$ MILHÕES

DISCRIMINAÇÃO	ARRECAÇÃO		DIFERENÇAS	
	SET/13 [A]	SET/12 [B]	[A]-[B]	[A]/[B]%
ESTIMATIVA MENSAL	5.815	7.398	(1.584)	(21,40)
FINANCEIRA	1.625	2.945	(1.320)	(44,83)
DEMAIS	4.190	4.453	(263)	(5,91)
OUTROS	4.176	4.029	147	3,66
TOTAL	9.991	11.427	(1.436)	(12,57)

ARRECADAÇÃO DO IRPJ/CSLL POR DIVISÃO ECONÔMICA
PERÍODO: SETEMBRO -2013/2012
(A PREÇOS DE SETEMBRO/13 - IPCA)

UNIDADE: R\$ MILHÕES

DIVISÃO ECONÔMICA (CNAE)	ARRECADAÇÃO		DIFERENÇAS		PART. % NA VARIÇÃO TOTAL
	SET/13 [A]	SET/12 [B]	[A]-[B]	[A]/[B]%	
. ENTIDADES FINANCEIRAS	1.454	2.740	(1.287)	(46,96)	89,60
. TELECOMUNICAÇÕES	121	318	(197)	(61,89)	13,73
. FABRICAÇÃO DE VEÍCULOS AUTOMOTORES	159	338	(179)	(53,03)	12,49
. FABRICAÇÃO DE BEBIDAS	57	134	(77)	(57,58)	5,37
. ELETRICIDADE	367	424	(57)	(13,37)	3,95
. ADMIN. PÚBLICA, DEFESA E SEGURIDADE SOCIAL	3	52	(49)	(94,80)	3,42
. EDIÇÃO E EDIÇÃO INTEGRADA À IMPRESSÃO	19	59	(40)	(68,14)	2,80
. ATIV. DE SEDES DE EMPRESAS, CONSULT. EM GESTÃO	70	108	(39)	(35,75)	2,69
. COMÉRCIO E REPAR. DE VEÍC. AUTOMOT. E MOTOCICL.	182	218	(37)	(16,89)	2,57
. COMBUSTÍVEIS	20	56	(36)	(64,17)	2,50
SUBTOTAL [A]	2.451	4.449	(1.998)	(44,91)	139,11
DEMAIS [B]	7.540	6.979	562	8,05	(39,11)
TOTAL [C]=[A]+[B]	9.991	11.427	(1.436)	(12,57)	100,00

- IRRF-Rendimentos do Trabalho (R\$ 5.846 milhões/-4,59%):**
 Resultado explicado pela variação nominal da massa salarial habitual de +11,15% (IPCA +4,77%) do mês de agosto de 2013 em relação ao mesmo mês de 2012, conjugada com o decréscimo decorrente da nova forma de tributação adotada na distribuição de lucros e resultados das empresas;
- IRRF-Rendimentos do Capital (R\$ 2.311 milhões/+34,72%):**
 resultado reflete, principalmente, os acréscimos nominais nos seguintes itens: a) 34,51% nos fundos de renda fixa; b) 361,29% nos juros sobre capital próprio e c) 230,68% na arrecadação do item outros. O último incremento decorreu da reclassificação de alguns códigos de receita, relativos à tributação dos rendimentos de fundos de previdência privada, do IRRF Trabalho para o IRRF Capital;
- IRRF-Rendimentos de Residentes no Exterior (R\$ 1.475 milhões/ +41,88%):**
 maiores acréscimos nominais observados nos seguintes itens: rendimentos do trabalho-residentes no exterior (+109,98%); royalties e assistência técnica (+10,71%) e juros sobre capital próprio (137,43%);

- **IOF (R\$ 2.477 milhões/-4,95%):** resultado decorrente, principalmente, da redução a zero da alíquota relativa a operações de câmbio de entrada de moeda para fins de aplicações financeiras, conforme Decreto 8.023, de 04 de junho de 2013;

ARRECAÇÃO DO IOF
PERÍODO: SETEMBRO - 2013/2012
(A PREÇOS DE SETEMBRO/13 - IPCA)

UNIDADE: R\$ MILHÕES

DISCRIMINAÇÃO	ARRECAÇÃO		DIFERENÇAS	
	SET/13 [A]	SET/12 [B]	[A]-[B]	[A]/[B]%
OP.ER. DE CÂMBIO - ENTRADA DE MOEDA	75	192	(117)	(61,02)
OPERAÇÕES DE CRÉDITO - PESSOA FÍSICA	795	830	(35)	(4,21)
OPERAÇÕES DE CRÉDITO - PESSOA JURÍDICA	859	912	(53)	(5,78)
OPERAÇÕES DE CÂMBIO - SAÍDA DE MOEDA	260	214	46	21,26
DEMAIS	488	457	30	6,62
TOTAL [A]+[B]	2.477	2.606	(129)	(4,95)

- **COFINS (R\$ 15.829 milhões/-1,93%) e PIS/PASEP (R\$ 4.143 milhões/-2,72%):** esse resultado deve-se, fundamentalmente, à redução da arrecadação do PIS/Cofins nos setores de combustível e de eletricidade. O quadro a seguir apresenta a arrecadação dos principais itens e dos principais setores econômicos;

ARRECAÇÃO DA COFINS/PIS-PASEP
PERÍODO: SETEMBRO - 2013/2012
(A PREÇOS DE SETEMBRO/13 - IPCA)

UNIDADE: R\$ MILHÕES

DISCRIMINAÇÃO	ARRECAÇÃO		DIFERENÇAS	
	SET/13 [A]	SET/12 [B]	[A]-[B]	[A]/[B]%
IMPORTAÇÃO	4.387	3.760	628	16,70
OUTROS	15.585	16.640	(1.055)	(6,34)
TOTAL	19.972	20.399	(427)	(2,09)

ARRECAÇÃO DA COFINS/PIS-PASEP POR DIVISÃO ECONÔMICA
PERÍODO: SETEMBRO -2013/2012
(A PREÇOS DE SETEMBRO/13 - IPCA)

UNIDADE: R\$ MILHÕES

DIVISÃO ECONÔMICA (CNAE)	ARRECAÇÃO		DIFERENÇAS		PART. % NA VARIÇÃO TOTAL
	SET/13 [A]	SET/12 [B]	[A]-[B]	[A]/[B]%	
. COMBUSTÍVEIS	1.246	1.921	(675)	(35,14)	158,14
. ELETRICIDADE	803	912	(109)	(11,97)	25,57
. TRANSPORTE TERRESTRE	442	527	(85)	(16,08)	19,86
. CONSTRUÇÃO DE EDIFÍCIOS	409	456	(47)	(10,26)	10,95
. COMÉRCIO VAREJISTA	989	1.028	(39)	(3,78)	9,10
. FABRICAÇÃO DE PRODUTOS QUÍMICOS	493	530	(37)	(7,03)	8,73
. COMÉRCIO E REPAR. DE VEÍC. AUTOM. E MOTOCICL.	282	319	(36)	(11,43)	8,53
. FABRICAÇÃO DE PRODUTOS ALIMENTÍCIOS	317	351	(34)	(9,65)	7,94
. EXTRAÇÃO DE MINERAIS METÁLICOS	51	66	(15)	(22,75)	3,54
. FABRIC. OUTROS EQUIP. TRANSP., EXC. VEÍC. AUTOM.	101	115	(14)	(12,15)	3,28
SUBTOTAL [A]	5.134	6.225	(1.091)	(17,53)	255,63
DEMAIS [B]	14.838	14.174	664	4,69	(155,63)
TOTAL [C]=[A]+[B]	19.972	20.399	(427)	(2,09)	100,00

- **Outras receitas administradas pela RFB (R\$ 942 milhões/+55,02%):** O resultado é explicado principalmente pelo crescimento da arrecadação de depósitos judiciais não classificados nos tributos específicos;
- **Receita previdenciária (R\$ 26.748 milhões/+4,94%):** a Receita Própria apresentou variação real de +4,85% e as Demais cresceram +5,72%.

ARRECAÇÃO DA RECEITA PREVIDENCIÁRIA
PERÍODO: SETEMBRO - 2013/2012
(A PREÇOS DE SETEMBRO/13 - IPCA)

UNIDADE: R\$ MILHÕES

RECEITA PREVIDENCIÁRIA	ARRECAÇÃO		DIFERENÇAS	
	SET/13 [A]	SET/12 [B]	[A]-[B]	[A]/[B]%
PRÓPRIA	24.097	21.710	2.386	4,85
DEMAIS	2.652	2.369	282	5,72
TOTAL	26.748	24.079	2.668	4,94

O resultado decorreu, principalmente, em razão das desonerações sobre a folha de pagamentos, em especial, daquelas instituídas pelas Leis 12.715/12 e 12.794/12 e pela Medida Provisória 601/09.

A massa salarial habitual de agosto de 2013 em relação a agosto de 2012, apurada pela PME/IBGE nas seis principais regiões metropolitanas brasileiras, apresentou crescimento nominal de +11,15% (IPCA +4,77%).

O Cadastro Geral de Empregados e Desempregados (CAGED/MTE) apresentou, para o mês de agosto de 2013, um saldo positivo de 127.648 empregos. A contribuição dos principais setores para esse resultado foi a seguinte: serviços (+64,3 mil postos), comércio (+50,1 mil postos), indústria de transformação (+11,3 mil postos) e construção civil (+11,2 mil postos).

IV. RECEITAS ADMINISTRADAS PELA RFB - DESEMPENHO DA ARRECAÇÃO DE SETEMBRO DE 2013 EM RELAÇÃO A AGOSTO DE 2013 (Tabelas I e I-A).

A arrecadação das receitas administradas pela RFB apresentou, no mês de setembro de 2013, variação real (IPCA) de **-0,05%** em relação ao mês anterior.

Em relação ao mês anterior, destaca-se o pagamento da 1ª cota ou cota única do ITR referente ao ano calendário de 2012.

V. INFORMAÇÕES ADICIONAIS:

a) Parcelamentos

a.1) Refis

O quadro a seguir mostra a evolução da arrecadação do REFIS, referente aos impostos e contribuições administrados pela RFB no ano de 2012 e nos meses de janeiro a setembro de 2013.

ARRECAÇÃO DO REFIS
PERÍODO: 2012 E JANEIRO A SETEMBRO DE 2013
(A PREÇOS CORRENTES)

UNIDADE: R\$ MILHÕES

MÊS	ARRECAÇÃO
JAN-DEZ 2012	318
JAN	27
FEV	25
MAR	20
ABR	23
MAI	25
JUN	23
JUL	28
AGO	78
SET	26
JAN-SET 2013	274

a.2) Paes e Paex

Os quadros, a seguir, mostram a arrecadação relativa ao parcelamento especial (Paes), em conformidade com o art. 1º da Lei 10.684/03, e ao Paex, em conformidade com a Medida Provisória 303/06.

ARRECAÇÃO DO PAES
PERÍODO: 2012 E JANEIRO A SETEMBRO DE 2013

(A PREÇOS CORRENTES)

MÊS	PESSOAS FÍSICAS		PESSOAS JURÍDICAS		TOTAL	
	VALOR (R\$ MILHÕES)	Nº CONTRIB. COM DÉBITOS EM PARCELAMENTO	VALOR (R\$ MILHÕES)	Nº CONTRIB. COM DÉBITOS EM PARCELAMENTO	VALOR (R\$ MILHÕES)	Nº CONTRIB. COM DÉBITOS EM PARCELAMENTO
JAN-DEZ 2012	25	-	817	-	842	-
JAN	2	3.747	66	13.846	68	17.593
FEV	2	3.714	65	13.632	67	17.346
MAR	2	3.686	67	13.459	69	17.145
ABR	2	3.624	63	13.324	65	16.948
MAI	2	3.595	63	13.153	64	16.748
JUN	2	3.496	60	12.711	62	16.207
JUL	2	3.448	43	12.375	45	15.823
AGO	2	3.399	37	12.227	39	15.626
SET	2	3.332	39	11.983	41	15.315
JAN-SET 2013	16	-	504	-	520	-

ARRECAÇÃO MP Nº 303/06 (PAEX)
PERÍODO: 2012 E JANEIRO A SETEMBRO DE 2013
(A PREÇOS CORRENTES)

UNIDADE: R\$ MILHÕES

RECEITAS	2012	2013										
		JAN	FEV	MAR	ABR	MAI	JUN	JUL	AGO	SET	TOTAL	
I. IMPORTAÇÃO	2	0	0	0	0	0	0	0	0	0	0	1
IPI	10	1	1	1	1	1	1	1	1	1	1	8
I. RENDA	48	4	4	4	4	4	3	4	3	4	4	33
IOF	0	0	0	0	0	0	0	0	0	0	0	0
COFINS	143	12	12	12	12	12	11	12	12	12	12	105
PIS/PASEP	50	4	4	5	4	4	4	4	4	4	4	37
CSLL	23	2	2	2	2	2	2	2	2	2	2	16
SIMPLES (*)	40	3	3	3	3	3	3	3	3	3	3	25
OUTRAS	3	0	0	0	0	0	0	0	0	0	0	1
RECEITA ADMINISTRADA PELA RFB	319	26	24	26	25	25	25	25	24	25	25	226

(*) Art. 8º MP 303/06.

a.3) Parcelamento - Lei 11.941/09 (códigos específicos)

No mês de julho de 2012, os valores acumulados dos pagamentos do parcelamento instituído pela Lei 11.941/09, do período de agosto de 2009 a junho de 2012 (estoque), foram reclassificados, com base no perfil conhecido da dívida dos contribuintes para os tributos federais, conforme tabela abaixo.

Cabe destacar que os valores processados e classificados por tributo já vinham sendo alocados na arrecadação federal como outras receitas administradas desde a implantação do referido parcelamento.

PARCELAMENTO LEI Nº 11.941/09

RECLASSIFICAÇÃO DO ESTOQUE – AGOSTO DE 2009 A 20 DE JUNHO DE 2012.

UNIDADE: R\$ MILHÕES

RECEITAS	MONTANTE RECLASSIFICADO	%
I. IMPORTAÇÃO	198	0,61
IPI	2.092	6,43
IRPJ/CSLL	8.876	27,30
IOF	242	0,74
COFINS/PIS-PASEP	15.798	48,59
OUTRAS	1.819	5,59
SUBTOTAL [A]	29.025	89,28
DEMAIS RECEITAS [B]	3.485	10,72
TOTAL [A]+[B]	32.510	100,00

O quadro a seguir mostra a arrecadação relativa ao parcelamento, em conformidade com a Lei 11.941/09.

ARRECAÇÃO DA LEI Nº 11.941/09

PERÍODO: 2009 A 2012 E JANEIRO A SETEMBRO DE 2013

(A PREÇOS CORRENTES)

UNIDADE: R\$ MILHÕES

MÊS	PREVIDENCIÁRIA	DEMAIS	TOTAL
JAN-DEZ 2009	730	4.008	4.739
JAN-DEZ 2010	2.091	5.598	7.690
JAN-DEZ 2011	3.907	17.112	21.019
JAN-DEZ 2012	3.960	12.600	16.560
JAN	292	823	1.116
FEV	295	917	1.212
MAR	423	1.328	1.752
ABR	287	891	1.178
MAI	320	828	1.148
JUN	269	847	1.116
JUL	274	797	1.071
AGO	273	875	1.149
SET	245	716	961
JAN-SET 2013	2.681	8.022	10.702

b) Simples-Nacional

O quadro a seguir mostra a arrecadação relativa ao Simples-Nacional, instituído pela Lei Complementar 123, de 14 de dezembro de 2006.

ARRECAÇÃO DO SIMPLES
PERÍODO: JANEIRO A SETEMBRO - 2013/2012
(A PREÇOS CORRENTES)

UNIDADE: R\$ MILHÕES

MÊS	SIMPLES					
	RFB		ICMS/ISS		TOTAL	
	2013	2012	2013	2012	2013	2012
JAN	3.629	3.344	1.159	1.085	4.788	4.429
FEV	2.913	170	907	49	3.820	219
MAR	2.892	4.664	899	1.492	3.791	6.156
ABR	3.216	2.815	1.004	903	4.220	3.719
MAI	3.369	2.756	1.057	881	4.425	3.637
JUN	3.417	2.935	1.074	943	4.491	3.878
JUL	3.373	2.883	1.055	918	4.429	3.801
AGO	3.514	2.999	1.094	954	4.608	3.953
SET	3.622	3.107	1.130	986	4.752	4.092
JAN-SET	29.944	25.673	9.380	8.211	39.324	33.884

c) Decomposição da arrecadação do IRPJ

ARRECAÇÃO DO IRPJ
PERÍODO: 2012 E JANEIRO A SETEMBRO DE 2013
(A PREÇOS CORRENTES)

UNIDADE: R\$ MILHÕES

MÊS	LUCRO REAL		LUCRO PRESUMIDO		OUTROS		TOTAL	
	VALOR	%	VALOR	%	VALOR	%	VALOR	%
JAN-DEZ 2012	68.727	63,15	25.196	23,15	14.917	13,71	108.840	100,00
JAN	15.971	70,50	5.198	22,94	1.486	6,56	22.655	100,00
FEV	5.609	73,34	993	12,98	1.046	13,67	7.648	100,00
MAR	6.174	74,12	922	11,06	1.234	14,81	8.329	100,00
ABR	5.751	50,62	4.489	39,52	1.120	9,86	11.359	100,00
MAI	6.515	76,56	948	11,14	1.046	12,30	8.509	100,00
JUN	4.790	70,97	847	12,55	1.112	16,48	6.749	100,00
JUL	5.355	46,33	5.049	43,68	1.155	9,99	11.559	100,00
AGO	4.166	60,69	1.028	14,97	1.670	24,34	6.864	100,00
SET	4.410	68,45	920	14,28	1.112	17,27	6.443	100,00
JAN-SET 2013	58.741	65,18	20.394	22,63	10.981	12,19	90.116	100,00

d) Arrecadação dos rendimentos de capital

ARRECAÇÃO DE IRRF-RENDIMENTOS DE CAPITAL
PERÍODO: JANEIRO A SETEMBRO - 2013/2012
(A PREÇOS CORRENTES)

UNIDADE: R\$ MILHÕES

MÊS	FUNDOS DE RENDA FIXA		OPERAÇÕES DE SWAP		JUROS REMUN. CAP. PRÓPRIO		APLICAÇÃO DE RENDA FIXA (PF e PJ)		OUTRAS		TOTAL	
	2013	2012	2013	2012	2013	2012	2013	2012	2013	2012	2013	2012
JAN	216	196	48	48	1.270	1.161	1.138	1.435	322	239	2.994	3.079
FEV	212	245	35	28	34	47	1.151	1.097	430	270	1.862	1.686
MAR	214	324	34	26	77	123	1.038	1.087	505	244	1.868	1.805
ABR	275	383	70	52	434	519	1.072	1.261	607	251	2.458	2.465
MAI	330	488	55	51	327	130	1.230	1.163	606	248	2.549	2.080
JUN	2.577	4.460	95	131	99	51	989	1.409	607	263	4.368	6.313
JUL	159	208	105	46	178	162	1.028	1.300	614	250	2.085	1.967
AGO	242	220	139	48	112	169	939	1.114	628	272	2.060	1.823
SET	343	255	89	41	224	62	1.045	998	609	264	2.311	1.621
JAN-SET	4.569	6.780	671	470	2.756	2.425	9.632	10.864	4.928	2.300	22.555	22.839
VAR.% 2013 2012	-32,61		42,59		13,64		-11,34		114,23		-1,24	

e) Arrecadação previdenciária – repasses

A tabela a seguir apresenta a receita previdenciária, proveniente de repasses, para o período de janeiro a setembro dos anos de 2012 e 2013.

ARRECAÇÃO PREVIDENCIÁRIA - REPASSES
PERÍODO: JANEIRO A SETEMBRO - 2013/2012
(A PREÇOS CORRENTES)

UNIDADE: R\$ MILHÕES

REPASSES	ARRECAÇÃO		DIFERENÇAS	
	JAN-SET/13 [A]	JAN-SET/12 [B]	[A]-[B]	[A]/[B]% (IPCA)
SIMPLES /PAES/PAEX	19.282	16.773	2.509	8,15
Parcelamentos / Lei 11.941/09	2.722	3.107	(385)	(17,60)
Fundo de Incentivo ao Ensino Superior - FIES	99	228	(129)	(58,98)
Programa de Recuperação Fiscal - REFIS	94	84	10	5,42
Outros	3	4	(1)	(29,93)
TOTAL REPASSES	22.201	20.196	2.005	3,41

f) Receitas administradas por outros órgãos

ARRECAÇÃO DAS RECEITAS ADMINISTRADAS POR OUTROS ÓRGÃOS

PERÍODO: JANEIRO A SETEMBRO - 2013/2012

(A PREÇOS DE SETEMBRO/13 - IPCA)

UNIDADE: R\$ MILHÕES

DISCRIMINAÇÃO	ARRECAÇÃO		DIFERENÇAS	
	JAN-SET/13 [A]	JAN-SET/12 [B]	[A]-[B]	[A]/[B]%
ROYALTIES	23.550	25.879	(2.329)	(9,00)
OUTROS	4.578	4.401	177	4,02
TOTAL	28.128	30.280	(2.152)	(7,11)

g) Desonerações tributárias

DESONERAÇÕES TRIBUTÁRIAS PERÍODO: SETEMBRO - 2013/2012

(A Preços Correntes)

UNIDADE: R\$ Milhões

DISCRIMINAÇÃO	SETEMBRO		[A] - [B]
	2013 [A]	2012 [B]	
Folha de Salários	1.418	527	890
Cesta Básica	721	83	638
Nafta e Ácool	271	0	271
Tributação PLR	142	0	142
Transporte Coletivo	107	0	107
Simplex e MEI	526	478	48
IOF-Crédito PF	300	267	33
REPNBL-Redes	81	58	23
Cide-Combustível	937	935	3
IPI-Total	869	907	-38
Outros	1.688	1.509	179
TOTAL	7.059	4.764	2.295

DESONERAÇÕES TRIBUTÁRIAS
PERÍODO: JANEIRO A SETEMBRO - 2013/2012
 (A Preços Correntes)

UNIDADE: R\$ Milhões

DISCRIMINAÇÃO	JAN A SET		[A] - [B]
	2013 [A]	2012 [B]	
Folha de Salários	11.173	2.240	8.934
Cesta Básica	4.600	746	3.854
Cide-Combustível	8.437	5.656	2.781
IPI-Total	8.389	6.343	2.046
IOF-Crédito PF	2.696	1.478	1.218
Tributação PLR	1.277	0	1.277
Nafta e Ácool	1.121	0	1.121
REPUBL-Redes	728	288	439
Simplex e MEI	4.736	4.305	431
Transporte Coletivo	427	0	427
Outros	14.525	13.420	1.105
TOTAL	58.109	34.477	23.633

Brasília, 18 de outubro de 2013.
 Centro de Estudos Tributários e Aduaneiros

ANEXOS

TABELA I
ARRECAÇÃO DAS RECEITAS FEDERAIS
PERÍODO: AGOSTO E SETEMBRO DE 2013 E SETEMBRO DE 2012
(A PREÇOS CORRENTES)

UNIDADE: R\$ MILHÕES

RECEITAS	2013		2012	VARIÇÃO (%)	
	SETEMBRO	AGOSTO	SETEMBRO	SET/13 AGO/13	SET/13 SET/12
IMPOSTO SOBRE IMPORTAÇÃO	3.205	3.468	2.512	(7,58)	27,61
I.P.I-TOTAL	4.097	3.885	3.674	5,46	11,49
I.P.I-FUMO	434	435	322	(0,39)	34,65
I.P.I-BEBIDAS	306	265	248	15,82	23,41
I.P.I-AUTOMÓVEIS	346	253	322	36,74	7,43
I.P.I-VINCULADO À IMPORTAÇÃO	1.283	1.360	1.177	(5,67)	9,04
I.P.I-OUTROS	1.727	1.571	1.605	9,93	7,61
IMPOSTO SOBRE A RENDA-TOTAL	18.798	18.649	17.823	0,80	5,47
I.RENDA-PESSOA FÍSICA	1.948	2.002	1.819	(2,73)	7,06
I.RENDA-PESSOA JURÍDICA	6.443	6.864	6.918	(6,13)	(6,87)
ENTIDADES FINANCEIRAS	1.112	973	1.667	14,22	(33,31)
DEMAIS EMPRESAS	5.332	5.891	5.252	(9,49)	1,52
I.RENDA-RETIDO NA FONTE	10.407	9.783	9.086	6,39	14,55
I.R.R.F-RENDIMENTOS DO TRABALHO	5.846	5.867	5.788	(0,35)	1,00
I.R.R.F-RENDIMENTOS DE CAPITAL	2.311	2.060	1.621	12,17	42,61
I.R.R.F-RENDIMENTOS DE RESIDENTES NO EXTERIOR	1.475	1.109	982	32,94	50,19
I.R.R.F-OUTROS RENDIMENTOS	776	746	695	3,91	11,56
IOF - I. S/ OPERAÇÕES FINANCEIRAS	2.477	2.272	2.462	9,03	0,62
ITR - I. TERRITORIAL RURAL	482	15	400	3.150,10	20,58
COFINS - CONTRIB. P/ A SEGURIDADE SOCIAL	15.829	15.908	15.247	(0,50)	3,82
ENTIDADES FINANCEIRAS	849	806	782	5,23	8,54
DEMAIS EMPRESAS	14.981	15.102	14.465	(0,80)	3,56
CONTRIBUIÇÃO PARA O PIS/PASEP	4.143	4.151	4.023	(0,19)	2,98
ENTIDADES FINANCEIRAS	143	132	132	8,14	8,64
DEMAIS EMPRESAS	4.000	4.019	3.892	(0,46)	2,79
CSLL - CONTRIB. SOCIAL S/ LUCRO LÍQUIDO	3.548	3.773	3.877	(5,97)	(8,47)
ENTIDADES FINANCEIRAS	532	754	1.099	(29,54)	(51,64)
DEMAIS EMPRESAS	3.016	3.019	2.777	(0,08)	8,61
CIDE-COMBUSTÍVEIS	1	1	1	(4,30)	8,46
CONTRIBUIÇÃO PARA O FUNDAF	55	52	56	4,59	(1,89)
PSS - CONTRIB. DO PLANO DE SEGURIDADE DO SERVIDOR	1.940	1.893	1.745	2,49	11,18
OUTRAS RECEITAS ADMINISTRADAS	942	1.059	574	(11,02)	64,11
SUBTOTAL [A]	55.518	55.125	52.394	0,71	5,96
RECEITA PREVIDENCIÁRIA [B]	26.748	26.891	24.079	(0,53)	11,08
PRÓPRIA	24.097	24.349	21.710	(1,04)	10,99
DEMAIS	2.652	2.542	2.369	4,30	11,91
ADMINISTRADAS PELA RFB [C]=[A]+[B]	82.266	82.017	76.473	0,30	7,58
ADMINISTRADAS POR OUTROS ÓRGÃOS [D]	1.946	1.940	1.742	0,35	11,73
TOTAL GERAL [E]=[C]+[D]	84.212	83.956	78.215	0,31	7,67

TABELA I-A
ARRECAÇÃO DAS RECEITAS FEDERAIS
PERÍODO: AGOSTO E SETEMBRO DE 2013 E SETEMBRO DE 2012
(A PREÇOS DE SETEMBRO/13 - IPCA)

UNIDADE: R\$ MILHÕES

RECEITAS	2013		2012	VARIÇÃO (%)	
	SETEMBRO	AGOSTO	SETEMBRO	SET/13 AGO/13	SET/13 SET/12
IMPOSTO SOBRE IMPORTAÇÃO	3.205	3.480	2.659	(7,90)	20,54
I.P.I-TOTAL	4.097	3.898	3.890	5,09	5,32
I.P.I-FUMO	434	437	341	(0,74)	27,20
I.P.I-BEBIDAS	306	265	263	15,42	16,58
I.P.I-AUTOMÓVEIS	346	254	341	36,26	1,49
I.P.I-VINCULADO À IMPORTAÇÃO	1.283	1.365	1.246	(5,99)	3,01
I.P.I-OUTROS	1.727	1.577	1.699	9,54	1,66
IMPOSTO SOBRE A RENDA-TOTAL	18.798	18.714	18.868	0,45	(0,37)
I.RENDA-PESSOA FÍSICA	1.948	2.009	1.926	(3,07)	1,13
I.RENDA-PESSOA JURÍDICA	6.443	6.888	7.324	(6,45)	(12,02)
ENTIDADES FINANCEIRAS	1.112	977	1.764	13,82	(37,00)
DEMAIS EMPRESAS	5.332	5.911	5.559	(9,80)	(4,10)
I.RENDA-RETIDO NA FONTE	10.407	9.817	9.618	6,01	8,21
I.R.R.F-RENDIMENTOS DO TRABALHO	5.846	5.887	6.127	(0,70)	(4,59)
I.R.R.F-RENDIMENTOS DE CAPITAL	2.311	2.068	1.715	11,77	34,72
I.R.R.F-RENDIMENTOS DE RESIDENTES NO EXTERIOR	1.475	1.113	1.039	32,47	41,88
I.R.R.F-OUTROS RENDIMENTOS	776	749	736	3,54	5,39
IOF - I. S/ OPERAÇÕES FINANCEIRAS	2.477	2.280	2.606	8,65	(4,95)
ITR - I. TERRITORIAL RURAL	482	15	423	3.138,76	13,91
COFINS - CONTRIB. P/ A SEGURIDADE SOCIAL	15.829	15.964	16.140	(0,84)	(1,93)
ENTIDADES FINANCEIRAS	849	809	828	4,86	2,53
DEMAIS EMPRESAS	14.981	15.155	15.312	(1,15)	(2,17)
CONTRIBUIÇÃO PARA O PIS/PASEP	4.143	4.165	4.259	(0,53)	(2,72)
ENTIDADES FINANCEIRAS	143	133	139	7,76	2,63
DEMAIS EMPRESAS	4.000	4.033	4.120	(0,81)	(2,90)
CSLL - CONTRIB. SOCIAL S/ LUCRO LÍQUIDO	3.548	3.786	4.104	(6,29)	(13,54)
ENTIDADES FINANCEIRAS	532	757	1.164	(29,78)	(54,32)
DEMAIS EMPRESAS	3.016	3.029	2.940	(0,42)	2,60
CIDE-COMBUSTÍVEIS	1	1	1	(4,63)	2,46
CONTRIBUIÇÃO PARA O FUNDAF	55	52	59	4,23	(7,32)
PSS - CONTRIB. DO PLANO DE SEGURIDADE DO SERVIDOR	1.940	1.900	1.847	2,13	5,03
OUTRAS RECEITAS ADMINISTRADAS	942	1.063	608	(11,33)	55,02
SUBTOTAL [A]	55.518	55.318	55.463	0,36	0,10
RECEITA PREVIDENCIÁRIA [B]	26.748	26.985	25.490	(0,88)	4,94
PRÓPRIA	24.097	24.434	22.982	(1,38)	4,85
DEMAIS	2.652	2.551	2.508	3,93	5,72
ADMINISTRADAS PELA RFB [C]=[A]+[B]	82.266	82.304	80.953	(0,05)	1,62
ADMINISTRADAS POR OUTROS ÓRGÃOS [D]	1.946	1.946	1.844	0,00	5,55
TOTAL GERAL [E]=[C]+[D]	84.212	84.250	82.797	(0,04)	1,71

TABELA II
ARRECAÇÃO DAS RECEITAS FEDERAIS
PERÍODO: JANEIRO A SETEMBRO - 2013/2012
(A PREÇOS CORRENTES)

UNIDADE: R\$ MILHÕES

RECEITAS	2013 [A]	2012 [B]	VAR. (%) [A]/[B]	PARTICIPAÇÃO (%)	
				2013	2012
IMPOSTO SOBRE IMPORTAÇÃO	26.998	22.642	19,24	3,35	3,01
I.P.I-TOTAL	34.268	34.409	(0,41)	4,25	4,58
I.P.I-FUMO	3.772	2.998	25,81	0,47	0,40
I.P.I-BEBIDAS	2.745	2.373	15,69	0,34	0,32
I.P.I-AUTOMÓVEIS	2.693	3.277	(17,82)	0,33	0,44
I.P.I-VINCULADO À IMPORTAÇÃO	10.924	12.004	(9,00)	1,35	1,60
I.P.I-OUTROS	14.133	13.756	2,74	1,75	1,83
IMPOSTO SOBRE A RENDA-TOTAL	209.317	195.484	7,08	25,96	26,00
I.RENDA-PESSOA FÍSICA	20.790	19.168	8,46	2,58	2,55
I.RENDA-PESSOA JURÍDICA	90.116	82.545	9,17	11,17	10,98
ENTIDADES FINANCEIRAS	18.225	16.708	9,08	2,26	2,22
DEMAIS EMPRESAS	71.891	65.836	9,20	8,91	8,76
I.RENDA-RETIDO NA FONTE	98.412	93.771	4,95	12,20	12,47
I.R.R.F-RENDIMENTOS DO TRABALHO	57.506	55.218	4,14	7,13	7,34
I.R.R.F-RENDIMENTOS DE CAPITAL	22.555	22.839	(1,24)	2,80	3,04
I.R.R.F-RENDIMENTOS DE RESIDENTES NO EXTERIOR	11.628	9.718	19,65	1,44	1,29
I.R.R.F-OUTROS RENDIMENTOS	6.723	5.995	12,14	0,83	0,80
IOF - I. S/ OPERAÇÕES FINANCEIRAS	21.782	23.262	(6,36)	2,70	3,09
ITR - I. TERRITORIAL RURAL	606	500	21,37	0,08	0,07
COFINS - CONTRIB. P/ A SEGURIDADE SOCIAL	140.193	127.382	10,06	17,38	16,94
ENTIDADES FINANCEIRAS	7.740	7.772	(0,42)	0,96	1,03
DEMAIS EMPRESAS	132.453	119.609	10,74	16,42	15,91
CONTRIBUIÇÃO PARA O PIS/PASEP	37.182	34.056	9,18	4,61	4,53
ENTIDADES FINANCEIRAS	1.317	1.349	(2,38)	0,16	0,18
DEMAIS EMPRESAS	35.865	32.707	9,66	4,45	4,35
CSLL - CONTRIB. SOCIAL S/ LUCRO LÍQUIDO	47.111	43.683	7,85	5,84	5,81
ENTIDADES FINANCEIRAS	9.807	9.417	4,14	1,22	1,25
DEMAIS EMPRESAS	37.304	34.266	8,86	4,63	4,56
CIDE-COMBUSTÍVEIS	8	2.735	(99,70)	0,00	0,36
CONTRIBUIÇÃO PARA O FUNDAF	416	412	0,94	0,05	0,05
PSS - CONTRIB. DO PLANO DE SEGURIDADE DO SERVIDOR	17.158	15.835	8,36	2,13	2,11
OUTRAS RECEITAS ADMINISTRADAS	9.645	9.338	3,28	1,20	1,24
SUBTOTAL [A]	544.684	509.735	6,86	67,54	67,80
RECEITA PREVIDENCIÁRIA [B]	234.003	213.957	9,37	29,02	28,46
PRÓPRIA	209.256	192.175	8,89	25,95	25,56
DEMAIS	24.747	21.782	13,61	3,07	2,90
ADMINISTRADAS PELA RFB [C]=[A]+[B]	778.687	723.692	7,60	96,56	96,26
ADMINISTRADAS POR OUTROS ÓRGÃOS [D]	27.759	28.099	(1,21)	3,44	3,74
TOTAL GERAL [E]=[C]+[D]	806.446	751.791	7,27	100,00	100,00

TABELA II-A
ARRECAÇÃO DAS RECEITAS FEDERAIS
PERÍODO: JANEIRO A SETEMBRO - 2013/2012
(A PREÇOS DE SETEMBRO/13 - IPCA)

UNIDADE: R\$ MILHÕES

RECEITAS	2013 [A]	2012 [B]	VAR. (%) [A]/[B]	PARTICIPAÇÃO (%)	
				2013	2012
IMPOSTO SOBRE IMPORTAÇÃO	27.304	24.346	12,15	3,34	3,01
I.P.I-TOTAL	34.671	37.036	(6,39)	4,25	4,58
I.P.I-FUMO	3.822	3.227	18,46	0,47	0,40
I.P.I-BEBIDAS	2.781	2.556	8,77	0,34	0,32
I.P.I-AUTOMÓVEIS	2.724	3.539	(23,02)	0,33	0,44
I.P.I-VINCULADO À IMPORTAÇÃO	11.047	12.914	(14,46)	1,35	1,60
I.P.I-OUTROS	14.297	14.801	(3,40)	1,75	1,83
IMPOSTO SOBRE A RENDA-TOTAL	212.086	210.602	0,70	25,98	26,02
I.RENDA-PESSOA FÍSICA	21.005	20.600	1,97	2,57	2,55
I.RENDA-PESSOA JURÍDICA	91.452	89.044	2,70	11,20	11,00
ENTIDADES FINANCEIRAS	18.541	18.053	2,70	2,27	2,23
DEMAIS EMPRESAS	72.911	70.991	2,71	8,93	8,77
I.RENDA-RETIDO NA FONTE	99.629	100.959	(1,32)	12,20	12,48
I.R.R.F-RENDIMENTOS DO TRABALHO	58.238	59.463	(2,06)	7,13	7,35
I.R.R.F-RENDIMENTOS DE CAPITAL	22.819	24.586	(7,19)	2,80	3,04
I.R.R.F-RENDIMENTOS DE RESIDENTES NO EXTERIOR	11.769	10.459	12,53	1,44	1,29
I.R.R.F-OUTROS RENDIMENTOS	6.804	6.450	5,47	0,83	0,80
IOF - I. S/ OPERAÇÕES FINANCEIRAS	22.037	25.038	(11,99)	2,70	3,09
ITR - I. TERRITORIAL RURAL	608	531	14,51	0,07	0,07
COFINS - CONTRIB. P/ A SEGURIDADE SOCIAL	141.850	137.000	3,54	17,38	16,93
ENTIDADES FINANCEIRAS	7.838	8.364	(6,29)	0,96	1,03
DEMAIS EMPRESAS	134.012	128.636	4,18	16,41	15,90
CONTRIBUIÇÃO PARA O PIS/PASEP	37.625	36.633	2,71	4,61	4,53
ENTIDADES FINANCEIRAS	1.334	1.452	(8,14)	0,16	0,18
DEMAIS EMPRESAS	36.292	35.182	3,16	4,45	4,35
CSLL - CONTRIB. SOCIAL S/ LUCRO LÍQUIDO	47.795	47.108	1,46	5,85	5,82
ENTIDADES FINANCEIRAS	9.976	10.175	(1,96)	1,22	1,26
DEMAIS EMPRESAS	37.819	36.933	2,40	4,63	4,56
CIDE-COMBUSTÍVEIS	8	2.956	(99,71)	0,00	0,37
CONTRIBUIÇÃO PARA O FUNDAF	420	443	(5,11)	0,05	0,05
PSS - CONTRIB. DO PLANO DE SEGURIDADE DO SERVIDOR	17.353	17.038	1,85	2,13	2,11
OUTRAS RECEITAS ADMINISTRADAS	9.752	10.065	(3,11)	1,19	1,24
SUBTOTAL [A]	551.510	548.798	0,49	67,55	67,82
RECEITA PREVIDENCIÁRIA [B]	236.748	230.154	2,87	29,00	28,44
PRÓPRIA	211.688	206.696	2,42	25,93	25,54
DEMAIS	25.061	23.459	6,83	3,07	2,90
ADMINISTRADAS PELA RFB [C]=[A]+[B]	788.258	778.952	1,19	96,55	96,26
ADMINISTRADAS POR OUTROS ÓRGÃOS [D]	28.144	30.280	(7,05)	3,45	3,74
TOTAL GERAL [E]=[C]+[D]	816.402	809.232	0,89	100,00	100,00

TABELA III
ARRECADAÇÃO DAS RECEITAS FEDERAIS
PERÍODO: JANEIRO DE 2009 A SETEMBRO DE 2013
(A PREÇOS CORRENTES)

UNIDADE: R\$ MILHÕES

MÊS	I. Renda	IPI (Exceto IPI-Vinculado)	I. Importação e IPI-Vinculado	Contribuições (*)	Receita Previdenciária	Outros	Receitas Administradas pela RFB	Receitas Administradas por Outros Órgãos	Total Geral (**)
JAN	21.053	1.706	2.227	18.160	14.911	2.137	60.194	2.648	62.842
FEV	11.622	1.471	1.849	14.085	14.440	2.035	45.502	758	46.260
MAR	15.916	1.404	2.439	16.729	15.651	1.850	53.989	774	54.764
ABR	17.782	1.815	1.822	17.707	15.587	2.084	56.799	2.222	59.021
MAIO	12.755	1.500	1.786	15.646	15.811	2.795	50.293	900	51.193
JUN	16.385	1.771	1.786	16.455	15.597	2.223	54.217	1.174	55.391
JUL	16.492	1.809	1.885	18.719	15.794	2.431	57.131	2.946	60.077
AGO	11.942	1.810	1.923	17.097	15.812	3.941	52.524	1.006	53.531
SET	12.698	1.939	2.095	18.458	15.660	789	51.639	1.267	52.906
OUT	20.042	2.254	2.187	21.292	16.371	4.283	66.429	3.811	70.239
NOV	16.822	2.465	2.287	22.493	18.690	6.495	69.252	5.393	74.645
DEZ	18.087	2.398	2.216	20.664	26.414	2.381	72.159	3.775	75.934
TOTAL 2009	191.597	22.343	24.502	217.505	200.737	33.444	690.127	26.675	716.802
JAN	22.599	2.160	2.157	23.024	17.180	3.390	70.511	3.985	74.496
FEV	11.802	1.832	2.093	17.787	16.829	3.251	53.594	1.488	55.082
MAR	15.205	1.846	2.648	18.739	17.441	3.492	59.371	1.505	60.876
ABR	21.268	2.392	2.299	21.285	18.027	3.142	68.414	4.047	72.461
MAIO	14.772	2.268	2.572	18.763	18.199	4.197	60.770	1.865	62.635
JUN	15.591	2.420	2.693	19.100	18.347	3.564	61.715	1.277	62.992
JUL	17.727	2.222	2.764	21.181	18.589	3.370	65.853	3.759	69.613
AGO	15.244	2.445	3.042	20.148	19.008	2.976	62.863	1.499	64.362
SET	14.650	2.564	3.027	20.557	18.989	4.117	63.903	1.185	65.088
OUT	19.883	2.638	2.926	23.494	19.362	4.323	72.626	3.448	76.074
NOV	16.134	2.772	3.230	22.634	19.988	3.554	68.311	1.289	69.600
DEZ	23.328	3.110	2.989	28.120	31.651	2.632	91.830	1.411	93.241
TOTAL 2010	208.201	28.670	32.440	254.834	233.609	42.007	799.760	26.759	826.519
JAN	29.749	3.022	2.837	27.744	20.801	3.032	87.186	3.885	91.071
FEV	14.645	2.403	2.849	20.407	19.241	3.265	62.810	1.330	64.139
MAR	18.468	2.524	3.183	22.430	19.453	3.299	69.357	1.627	70.984
ABR	25.934	2.860	2.907	23.881	21.456	3.469	80.507	4.648	85.155
MAIO	17.451	2.593	3.209	21.714	20.928	4.097	69.992	1.542	71.534
JUN	21.108	2.726	3.092	22.567	21.490	10.087	81.070	1.656	82.726
JUL	23.311	3.017	3.287	31.161	22.015	2.367	85.159	5.088	90.247
AGO	16.160	2.583	3.661	23.368	21.578	5.629	72.978	1.629	74.607
SET	15.873	2.825	3.636	22.874	22.859	5.559	73.626	1.475	75.100
OUT	25.427	3.231	3.784	25.538	22.587	3.392	83.959	4.778	88.737
NOV	18.329	2.694	4.189	24.584	22.745	4.780	77.321	1.645	78.966
DEZ	23.364	2.705	3.837	23.440	36.434	5.171	94.951	1.674	96.625
JAN-DEZ 2011	249.818	33.182	40.470	289.707	271.588	54.148	938.914	30.979	969.892
JAN	32.506	3.295	3.625	29.913	23.693	3.994	97.025	5.555	102.579
FEV	17.548	2.254	3.405	22.737	20.629	3.584	70.157	1.746	71.902
MAR	21.523	2.247	3.771	23.927	24.456	4.499	80.423	1.944	82.367
ABR	27.837	2.916	3.529	25.292	23.932	3.300	86.807	5.821	92.628
MAIO	17.712	2.727	4.322	22.817	24.013	4.354	75.945	2.026	77.971
JUN	21.934	2.159	3.775	23.996	23.873	3.509	79.246	1.861	81.107
JUL	21.998	2.097	4.090	26.132	24.417	3.416	82.150	5.796	87.947
AGO	16.603	2.213	4.440	24.109	24.864	3.237	75.467	1.607	77.074
SET	17.823	2.497	3.688	24.898	24.079	3.486	76.473	1.742	78.215
OUT	23.119	2.224	4.492	27.174	24.698	3.401	85.109	5.407	90.516
NOV	20.538	2.697	4.054	26.355	24.860	3.430	81.933	1.774	83.707
DEZ	25.006	2.636	3.885	26.762	38.806	4.260	101.354	1.892	103.246
JAN-DEZ 2012	264.146	29.962	47.076	304.114	302.321	44.470	992.089	37.171	1.029.260
JAN	38.140	3.261	4.174	34.893	26.088	3.379	109.934	6.131	116.066
FEV	17.847	2.136	3.339	23.070	24.606	3.273	74.271	1.782	76.052
MAR	19.445	2.277	3.967	23.912	25.033	3.158	77.792	1.820	79.612
ABR	29.041	2.540	4.250	27.589	26.054	3.604	93.079	5.635	98.713
MAIO	22.214	2.572	3.980	27.839	26.200	3.485	86.290	1.568	87.858
JUN	21.271	2.685	4.120	25.234	25.891	4.721	83.922	1.761	85.683
JUL	23.912	2.536	4.777	27.970	26.490	3.432	89.116	5.176	94.293
AGO	18.649	2.524	4.828	25.728	26.891	3.397	82.017	1.940	83.956
SET	18.798	2.813	4.488	25.465	26.748	3.953	82.266	1.946	84.212
OUT	-	-	-	-	-	-	-	-	-
NOV	-	-	-	-	-	-	-	-	-
DEZ	-	-	-	-	-	-	-	-	-
JAN-SET 2013	209.317	23.344	37.922	241.700	234.003	32.401	778.687	27.759	806.446

(*) CPMF, COFINS, PIS/PASEP, CSLL e CIDE-COMBUSTÍVEIS.

TABELA III-A
ARRECADÇÃO DAS RECEITAS FEDERAIS
PERÍODO: JANEIRO DE 2009 A SETEMBRO DE 2013
(A PREÇOS DE SETEMBRO/13 - IPCA)

UNIDADE: R\$ MILHÕES

MÊS	I. Renda	IPI (Exceto IPI-Vinculado)	I. Importação e IPI-Vinculado	Contribuições (*)	Receita Previdenciária	Outros	Receitas Administradas pela RFB	Receitas Administradas por Outros Órgãos	Total Geral (**)
JAN	27.081	2.194	2.864	23.360	19.180	2.749	77.429	3.406	80.835
FEV	14.867	1.882	2.365	18.019	18.473	2.604	58.210	970	59.180
MAR	20.321	1.793	3.114	21.359	19.982	2.362	68.930	989	69.919
ABR	22.595	2.307	2.315	22.500	19.806	2.648	72.170	2.824	74.994
MAIO	16.131	1.897	2.259	19.788	19.996	3.535	63.605	1.139	64.744
JUN	20.648	2.232	2.250	20.735	19.655	2.802	68.322	1.480	69.802
JUL	20.733	2.274	2.370	23.532	19.856	3.057	71.822	3.703	75.525
AGO	14.991	2.272	2.414	21.461	19.848	4.947	65.931	1.263	67.194
SET	15.901	2.428	2.624	23.114	19.610	987	64.664	1.587	66.251
OUT	25.027	2.815	2.731	26.588	20.443	5.349	82.953	4.759	87.712
NOV	20.920	3.065	2.844	27.974	23.244	8.078	86.125	6.707	92.832
DEZ	22.411	2.971	2.745	25.604	32.729	2.950	89.410	4.677	94.087
TOTAL 2009	241.626	28.131	30.896	274.032	252.820	42.066	869.571	33.503	903.074
JAN	27.793	2.656	2.653	28.316	21.129	4.170	86.717	4.901	91.618
FEV	14.402	2.236	2.554	21.706	20.537	3.967	65.402	1.816	67.218
MAR	18.459	2.241	3.215	22.750	21.174	4.239	72.077	1.827	73.904
ABR	25.673	2.888	2.775	25.694	21.761	3.793	82.584	4.886	87.470
MAIO	17.756	2.726	3.091	22.553	21.874	5.044	73.044	2.242	75.285
JUN	18.740	2.909	3.237	22.958	22.052	4.284	74.179	1.535	75.714
JUL	21.306	2.670	3.322	25.456	22.341	4.050	79.145	4.518	83.663
AGO	18.313	2.937	3.655	24.205	22.835	3.576	75.521	1.801	77.322
SET	17.521	3.067	3.620	24.586	22.710	4.924	76.427	1.417	77.844
OUT	23.602	3.132	3.473	27.889	22.984	5.131	86.213	4.093	90.305
NOV	18.994	3.263	3.802	26.647	23.531	4.185	80.423	1.517	81.940
DEZ	27.292	3.639	3.497	32.899	37.029	3.079	107.435	1.651	109.086
TOTAL 2010	249.850	34.364	38.895	305.659	279.958	50.441	959.167	32.204	991.371
JAN	34.518	3.506	3.292	32.191	24.136	3.518	101.162	4.508	105.670
FEV	16.857	2.766	3.279	23.491	22.148	3.758	72.300	1.531	73.830
MAR	21.092	2.882	3.635	25.617	22.216	3.768	79.210	1.859	81.069
ABR	29.392	3.242	3.294	27.065	24.317	3.932	91.242	5.268	96.510
MAIO	19.685	2.926	3.620	24.494	23.608	4.622	78.954	1.739	80.694
JUN	23.775	3.070	3.482	25.418	24.206	11.362	91.313	1.866	93.179
JUL	26.215	3.392	3.697	35.043	24.757	2.662	95.766	5.722	101.488
AGO	18.106	2.894	4.102	26.181	24.177	6.306	81.765	1.826	83.591
SET	17.691	3.149	4.052	25.493	25.476	6.195	82.056	1.644	83.700
OUT	28.217	3.585	4.199	28.340	25.066	3.765	93.172	5.302	98.474
NOV	20.235	2.974	4.625	27.140	25.111	5.277	85.361	1.816	87.177
DEZ	25.666	2.971	4.215	25.749	40.022	5.680	104.304	1.839	106.143
JAN-DEZ 2011	281.448	37.358	45.492	326.223	305.240	60.846	1.056.606	34.919	1.091.525
JAN	35.509	3.599	3.960	32.676	25.881	4.363	105.988	6.068	112.056
FEV	19.083	2.451	3.703	24.726	22.434	3.898	76.295	1.898	78.193
MAR	23.356	2.438	4.092	25.966	26.540	4.882	87.276	2.110	89.385
ABR	30.017	3.145	3.805	27.273	25.807	3.558	93.605	6.277	99.882
MAIO	19.031	2.930	4.644	24.516	25.800	4.678	81.598	2.177	83.775
JUN	23.547	2.318	4.052	25.762	25.630	3.767	85.077	1.998	87.075
JUL	23.516	2.241	4.373	27.935	26.101	3.651	87.817	6.196	94.014
AGO	17.676	2.356	4.727	25.667	26.471	3.446	80.344	1.711	82.055
SET	18.868	2.644	3.904	26.357	25.490	3.690	80.953	1.844	82.797
OUT	24.330	2.341	4.727	28.597	25.992	3.580	89.567	5.690	95.257
NOV	21.484	2.821	4.241	27.570	26.006	3.588	85.710	1.856	87.566
DEZ	25.953	2.736	4.032	27.777	40.277	4.421	105.196	1.963	107.159
JAN-DEZ 2012	282.370	32.020	50.261	324.822	322.429	47.523	1.059.425	39.789	1.099.213
JAN	39.248	3.355	4.295	35.906	26.846	3.477	113.128	6.309	119.437
FEV	18.256	2.185	3.416	23.599	25.170	3.348	75.973	1.822	77.795
MAR	19.798	2.318	4.039	24.345	25.487	3.215	79.202	1.853	81.056
ABR	29.406	2.572	4.304	27.936	26.381	3.649	94.248	5.706	99.953
MAIO	22.410	2.595	4.015	28.085	26.431	3.516	87.052	1.582	88.634
JUN	21.403	2.702	4.146	25.390	26.052	4.750	84.443	1.772	86.215
JUL	24.053	2.551	4.805	28.135	26.646	3.453	89.643	5.207	94.850
AGO	18.714	2.533	4.845	25.818	26.985	3.409	82.304	1.946	84.250
SET	18.798	2.813	4.488	25.465	26.748	3.953	82.266	1.946	84.212
OUT	-	-	-	-	-	-	-	-	-
NOV	-	-	-	-	-	-	-	-	-
DEZ	-	-	-	-	-	-	-	-	-
JAN-SET 2013	212.086	23.624	38.351	244.680	236.748	32.769	788.258	28.144	816.402

(*) CPMF, COFINS, PIS/PASEP, CSLL e CIDE-COMBUSTÍVEIS.



Receita Federal

ARRECAÇÃO DAS RECEITAS ADMINISTRADAS PELA RFB

PERÍODO: 1995 A 2012

UNIDADE: R\$ MILHÕES

PERÍODO	ARRECAÇÃO		VAR. % REAL S/ ANO ANTERIOR		PART. % NO PIB
	NOMINAL	A PREÇOS DE MAI/13 (IPCA)	NOMINAL	A PREÇOS DE MAI/13 (IPCA)	
1995	113.977	373.199	-	-	16,15
1996	132.834	375.499	16,54	0,62	15,74
1997	152.440	403.233	14,76	7,39	16,23
1998	165.440	424.431	8,53	5,26	16,89
1999	191.918	468.753	16,00	10,44	18,02
2000	220.815	504.158	15,06	7,55	18,72
2001	251.532	537.599	13,91	6,63	19,32
2002	302.390	595.537	20,22	10,78	20,46
2003	337.653	580.265	11,66	(2,56)	19,86
2004	396.710	639.219	17,49	10,16	20,43
2005	457.297	689.592	15,27	7,88	21,30
2006	514.986	745.681	12,62	8,13	21,73
2007	600.324	838.337	16,57	12,43	22,56
2008	676.272	894.052	12,65	6,65	22,30
2009	690.127	869.571	2,05	(2,74)	21,30
2010	799.760	959.167	15,89	10,30	21,21
2011	938.914	1.056.606	17,40	10,16	22,66
2012	992.089	1.059.425	5,66	0,27	22,53

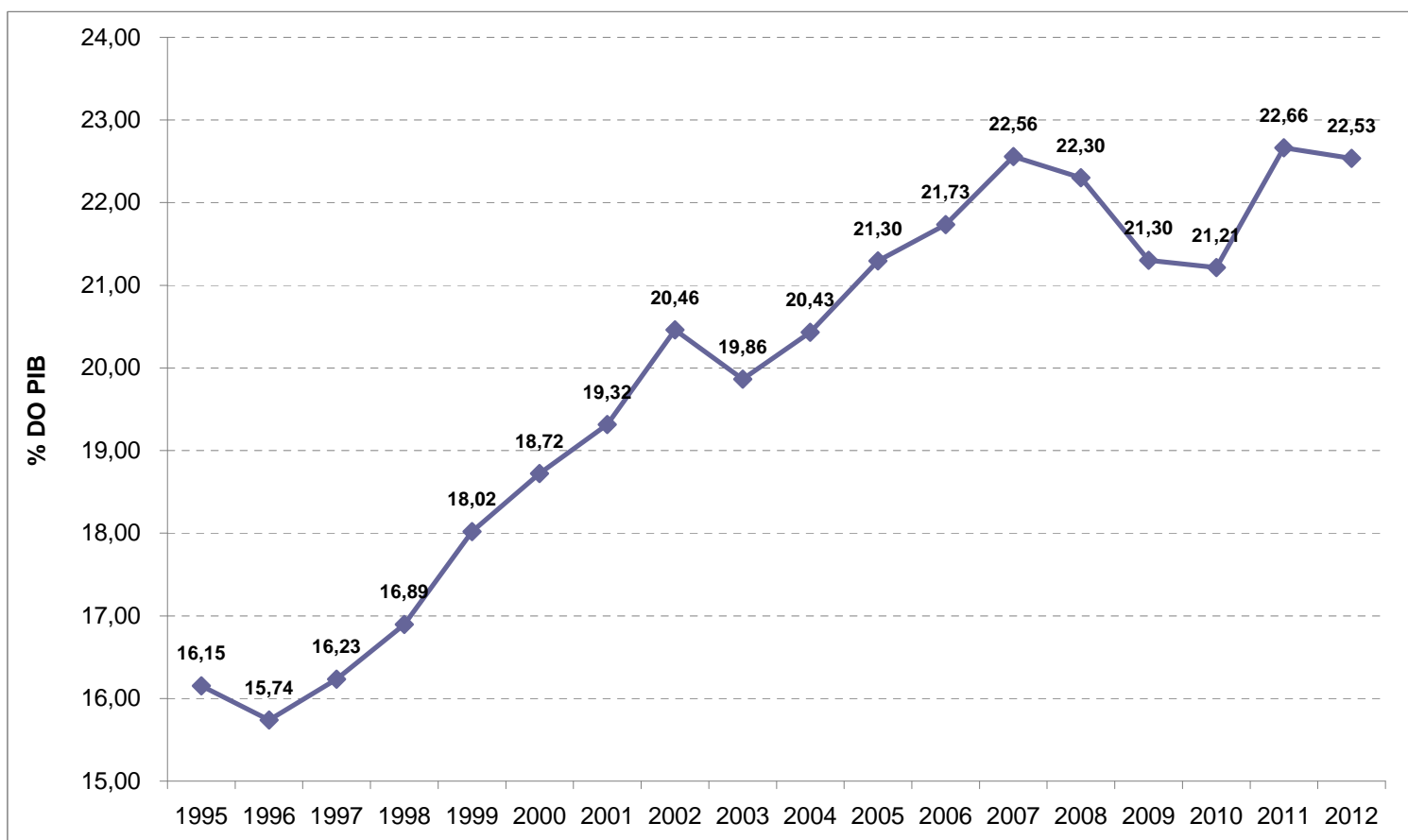


GRÁFICO I
ARRECAÇÃO DOS IMPOSTOS E CONTRIBUIÇÕES ADMINISTRADOS PELA RFB
PERÍODO: JANEIRO DE 2010 A SETEMBRO DE 2013
(A PREÇOS DE SETEMBRO/13 - IPCA)

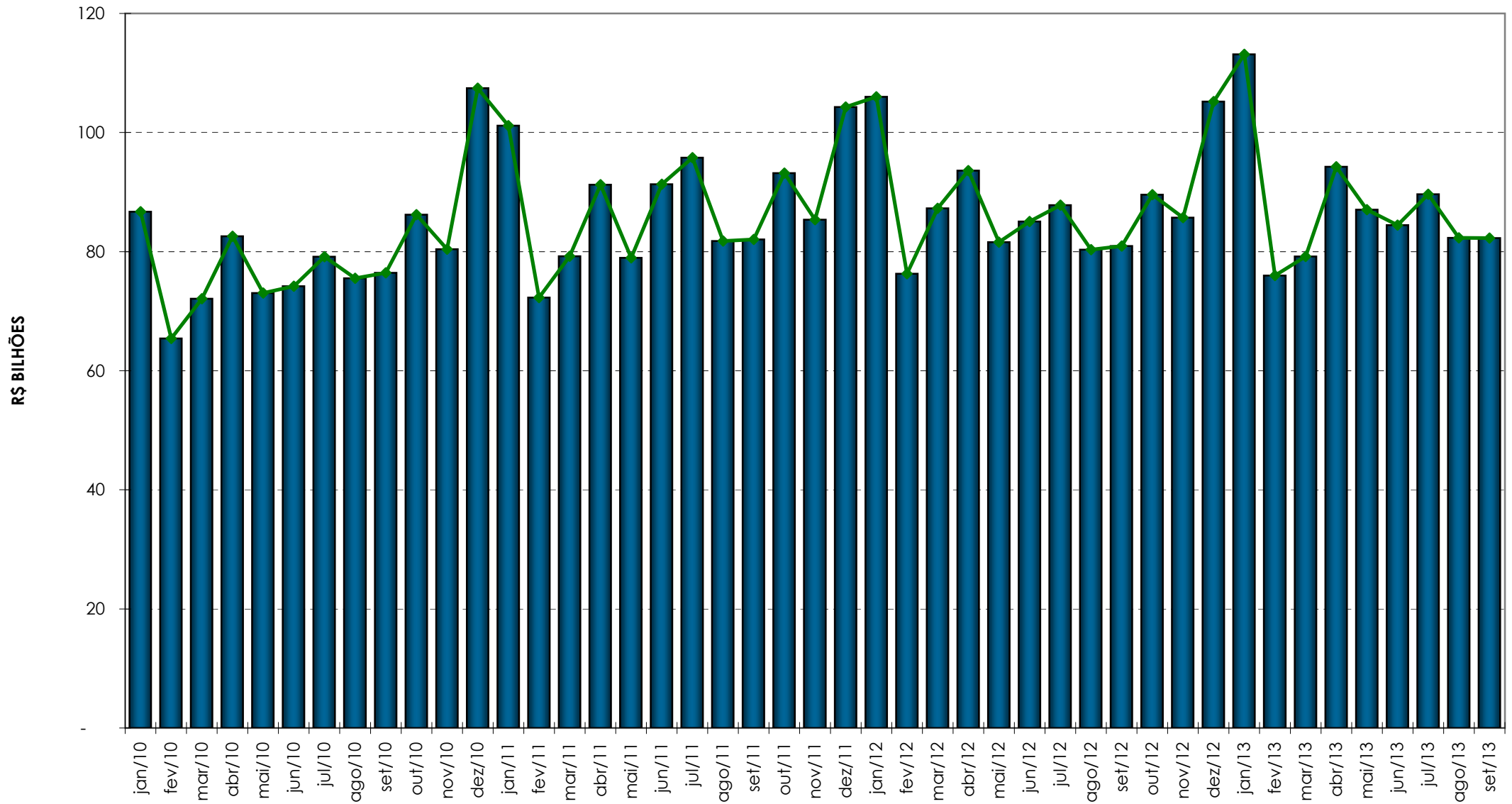


GRÁFICO II
ARRECADADO DO I. RENDA, IPI (exceto Vinculado) E CONTRIBUIÇÕES ADMINISTRADOS PELA RFB
PERÍODO: JANEIRO DE 2010 A SETEMBRO DE 2013
(A PREÇOS DE SETEMBRO/13 - IPCA)

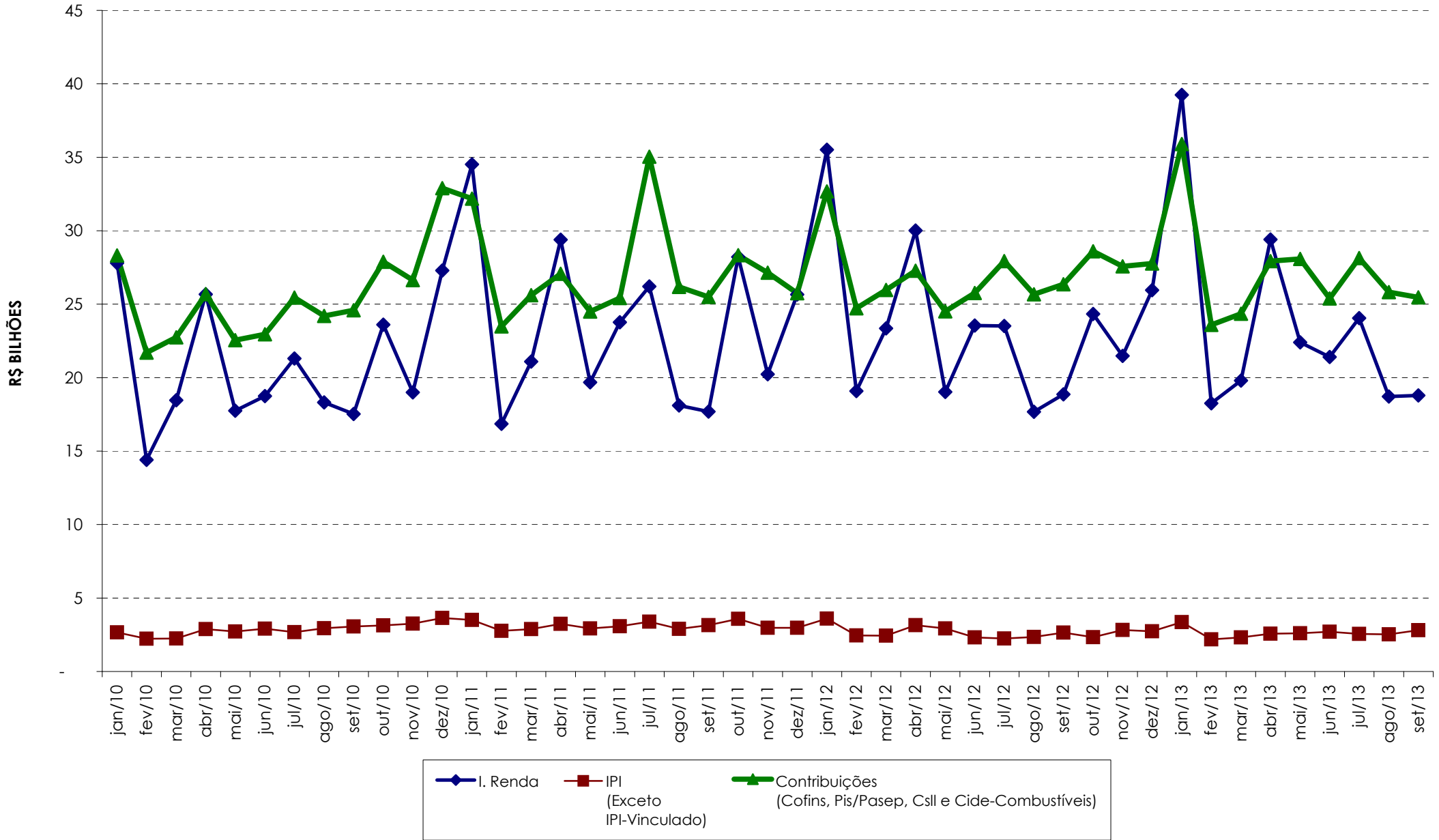


GRÁFICO III
VARIAÇÃO % REAL DA ARRECADAÇÃO DAS RECEITAS ADMINISTRADAS PELA RFB X VARIAÇÃO % REAL DO PIB
PERÍODO: 1996 A 2012

