



Ministério da Fazenda



Receita Federal

Subsecretaria de Tributação e Contencioso
Coordenação-Geral de Estudos Econômico-Tributários
e de Previsão e Análise da Arrecadação

Análise da Arrecadação das Receitas Federais

Outubro/2013

Ministério da
Fazenda

GOVERNO FEDERAL
BRASIL
PAÍS RICO É PAÍS SEM POBREZA

MINISTRO DA FAZENDA

Guido Mantega

SECRETÁRIO DA RECEITA FEDERAL DO BRASIL

Carlos Alberto Freitas Barreto

CENTRO DE ESTUDOS TRIBUTÁRIOS E ADUANEIROS

Othoniel Lucas de Sousa Junior

COORDENADOR DE PREVISÃO E ANÁLISE

Raimundo Eloi de Carvalho

Análise da Arrecadação das Receitas Federais - Outubro de 2013**Equipe Técnica**

Marcelo de Mello Gomide Loures
Fábio Avila de Castro
Itamar Alves Barbosa Júnior
Cristina Marcia Dias Hoffmann
Eduardo Nakama
André Rogério Vasconcelos
Marco Antonio Monteiro Machado
Denise Rodrigues Kirsch
Rosemary Rolando Deolindo
Paula Cravo Borges
Rogerio Augusto de Oliveira Lima

É autorizada a reprodução total ou parcial do conteúdo desta publicação desde que citada a fonte.

Esplanada dos Ministérios, BL. P
Edifício Sede do Ministério da Fazenda, 6º andar, sala 602
Brasília – DF CEP - 70.048-900
Brasil
Tel.: (061) 3412.2633 / 3412-2634

<http://www.receita.fazenda.gov.br/Arrecadacao/ResultadoArrec/2012/default.htm>

SUMÁRIO

I. Considerações Gerais.....	1
II. Desempenho acumulado no ano em relação ao mesmo período do ano anterior	3
III. Desempenho do mês em relação ao mesmo mês do ano anterior	13
IV. Desempenho do mês em relação ao mês anterior	20
V. Informações Adicionais.....	20

ANEXOS

. Tabela I (Arrecadação – Setembro e Outubro/13 e Outubro/12 – A preços correntes).....	28
. Tabela I-A (Arrecadação – Setembro e Outubro/13 e Outubro/12 – IPCA)	29
. Tabela II (Arrecadação – Janeiro a Outubro – 2013/2012 – A preços correntes)	30
. Tabela II-A (Arrecadação – Janeiro a Outubro – 2013/2012 – IPCA)	31
. Tabela III (Arrecadação – Janeiro/09 a Outubro/13 – A preços correntes)	32
. Tabela III-A (Arrecadação – Janeiro/09 a Outubro/13 – IPCA)	33
. Tabela IV (Arrecadação – 1995 a 2013 – A preços correntes).....	34
. Tabela IV-A (Arrecadação – 1995 a 2013 – IPCA)	35
. Tabela V (Arrecadação e Part. % no PIB – 1995 a 2013 – A Preços correntes e IPCA).....	36
. Gráfico I (Arrecadação – Janeiro/10 a Outubro/13 – IPCA).....	37
. Gráfico II (Arrecadação I. Renda, IPI e Contribuições – Janeiro/10 a Outubro/13 – IPCA)	38
. Gráfico III (Var. % Real da Arrecadação X Var. % Real do PIB – 1996 a 2012).....	39

ANÁLISE DA ARRECADAÇÃO DAS RECEITAS FEDERAIS OUTUBRO DE 2013

I. CONSIDERAÇÕES GERAIS

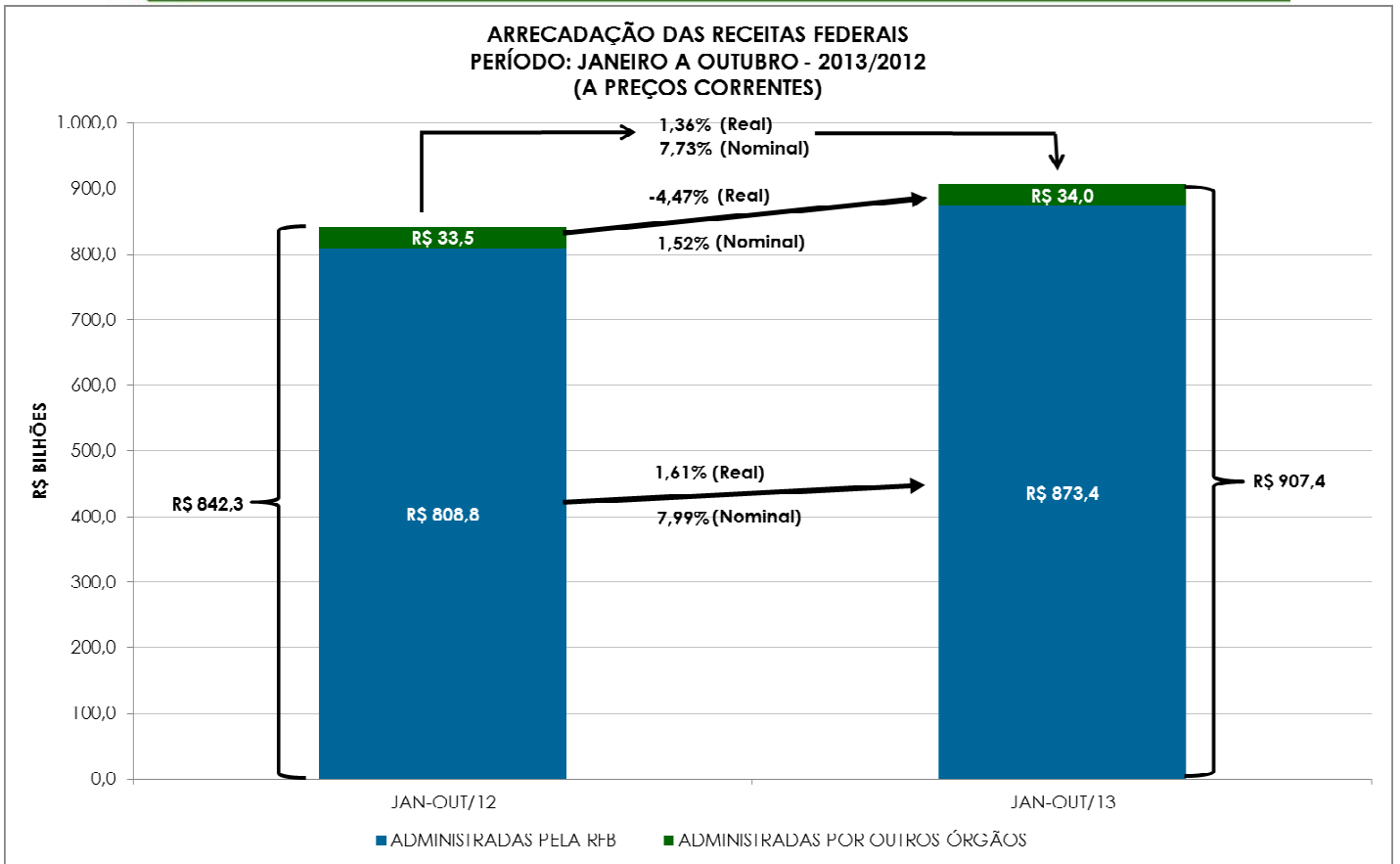
A arrecadação das receitas federais (administradas pela Secretaria da Receita Federal do Brasil – RFB e de outras receitas recolhidas por Darf ou GPS, porém administradas por outros órgãos), atingiu o valor de **R\$ 100.999 milhões** no mês de outubro de 2013 e de **R\$ 907.445 milhões** no período de janeiro a outubro de 2013.

O quadro a seguir apresenta os valores mensais e acumulados da arrecadação do período de janeiro a outubro de 2013 e 2012 e as variações nominais e reais.

ARRECADAÇÃO DAS RECEITAS FEDERAIS
PERÍODO: JANEIRO A OUTUBRO - 2013/2012

UNIDADE: R\$ MILHÕES

RECEITAS	OUTUBRO				JANEIRO A OUTUBRO			
	ARRECADAÇÃO (PREÇOS CORRENTES)		VARIÇÃO [A]/[B]%		ARRECADAÇÃO (PREÇOS CORRENTES)		VARIÇÃO [C]/[D]%	
	2013 [A]	2012 [B]	NOMINAL	REAL (IPCA)	2013 [C]	2012 [D]	NOMINAL	REAL (IPCA)
ADMINISTRADAS PELA RFB	94.744	85.109	11,32	5,18	873.432	808.802	7,99	1,61
ADMINISTRADAS POR OUTROS ÓRGÃOS	6.254	5.407	15,68	9,30	34.013	33.505	1,52	(4,47)
TOTAL	100.999	90.516	11,58	5,43	907.445	842.307	7,73	1,36



A análise detalhada do comportamento da arrecadação está contida nos itens II e III a seguir.

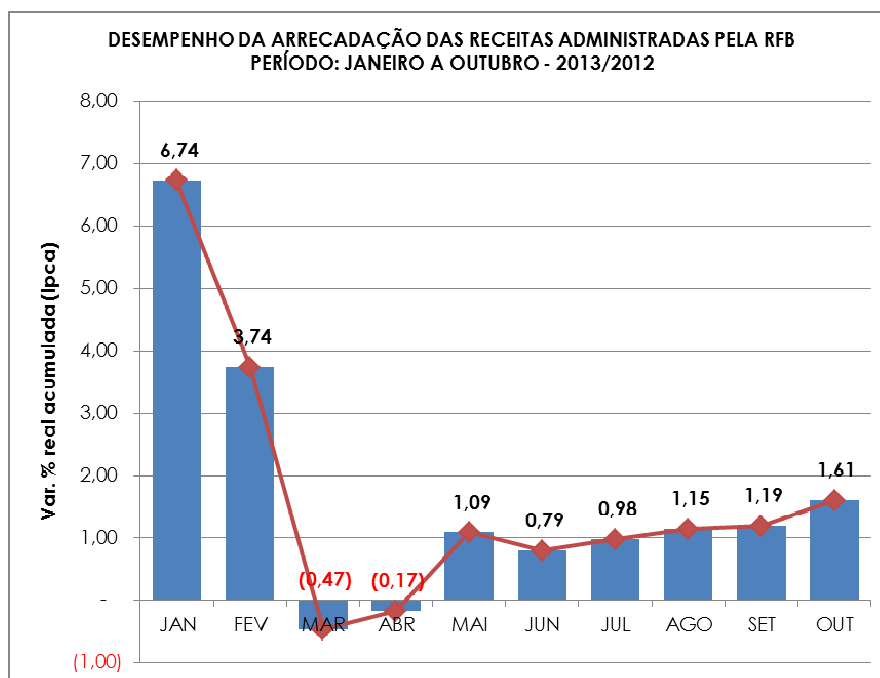
II. RECEITAS ADMINISTRADAS PELA RFB - DESEMPENHO DA ARRECADAÇÃO ACUMULADA DE JANEIRO A OUTUBRO DE 2013 EM RELAÇÃO AO MESMO PERÍODO DE 2012 (Tabelas II, II-A, e II-B).

O desempenho da arrecadação das receitas administradas pela RFB no período de janeiro a outubro de 2013, em relação a igual período de 2012, ocorreu, conforme demonstrado no quadro a seguir, encerrando o período com uma variação real acumulada, com atualização pelo IPCA, de **+1,61%**.

DESEMPENHO DA ARRECADAÇÃO DAS RECEITAS ADMINISTRADAS PELA RFB PERÍODO: JANEIRO A OUTUBRO - 2013/2012

UNIDADE: R\$ MILHÕES

MÊS	ARRECADAÇÃO (PREÇOS CORRENTES)		VARIÇÃO (%)		
	JAN-OUT/13 [A]	JAN-OUT/12 [B]	NOMINAL [A]/[B]	REAL (IPCA) [A]/[B]	
				MÊS	ACUM.
JAN	109.934	97.025	13,31	6,74	6,74
FEV	74.271	70.157	5,86	(0,42)	3,74
MAR	77.792	80.423	(3,27)	(9,25)	(0,47)
ABR	93.078	86.807	7,22	0,69	(0,17)
MAI	86.290	75.945	13,62	6,68	1,09
JUN	83.922	79.246	5,90	(0,75)	0,79
JUL	89.116	82.150	8,48	2,08	0,98
AGO	82.017	75.467	8,68	2,44	1,15
SET	82.266	76.473	7,58	1,62	1,19
OUT	94.744	85.109	11,32	5,18	1,61
TOTAL	873.432	808.802	7,99	-	1,61



II.1 Análise global

Esse resultado decorreu, principalmente, da conjugação dos seguintes fatores:

- redução de 50,96% no pagamento do ajuste anual do IRPJ/CSLL, relativo a fatos geradores do ano-calendário de 2012, conforme demonstrado na tabela a seguir;

RECEITA ADMINISTRADA PELA RFB
PERÍODO: JANEIRO A OUTUBRO - 2013/2012
(A PREÇOS DE OUTUBRO/13 - IPCA)

UNIDADE: R\$ MILHÕES

DISCRIMINAÇÃO	JAN-OUT/13 [A]	JAN-OUT/12 [B]	[A]-[B]	[A]/[B]%
IRPJ/CSLL - DECLARAÇÃO DE AJUSTE	6.007	12.248	(6.241)	(50,96)
DEMAIS	881.489	861.222	20.267	2,35
TOTAL	887.496	873.470	14.026	1,61

- arrecadação extraordinária, em maio de 2013, no valor de cerca de R\$ 4, 0 bilhões referente à Cofins/PIS (R\$ 1, 0 bilhão) e ao IRPJ/CSLL (R\$ 3,0 bilhões) em decorrência de depósito judicial e venda de participação societária, respectivamente;
- desonerações tributárias;
- desempenho dos principais indicadores macroeconômicos que influenciam a arrecadação de tributos, conforme quadro a seguir.

INDICADORES MACROECONÔMICOS
VARIAÇÃO % EM RELAÇÃO AO ANO ANTERIOR

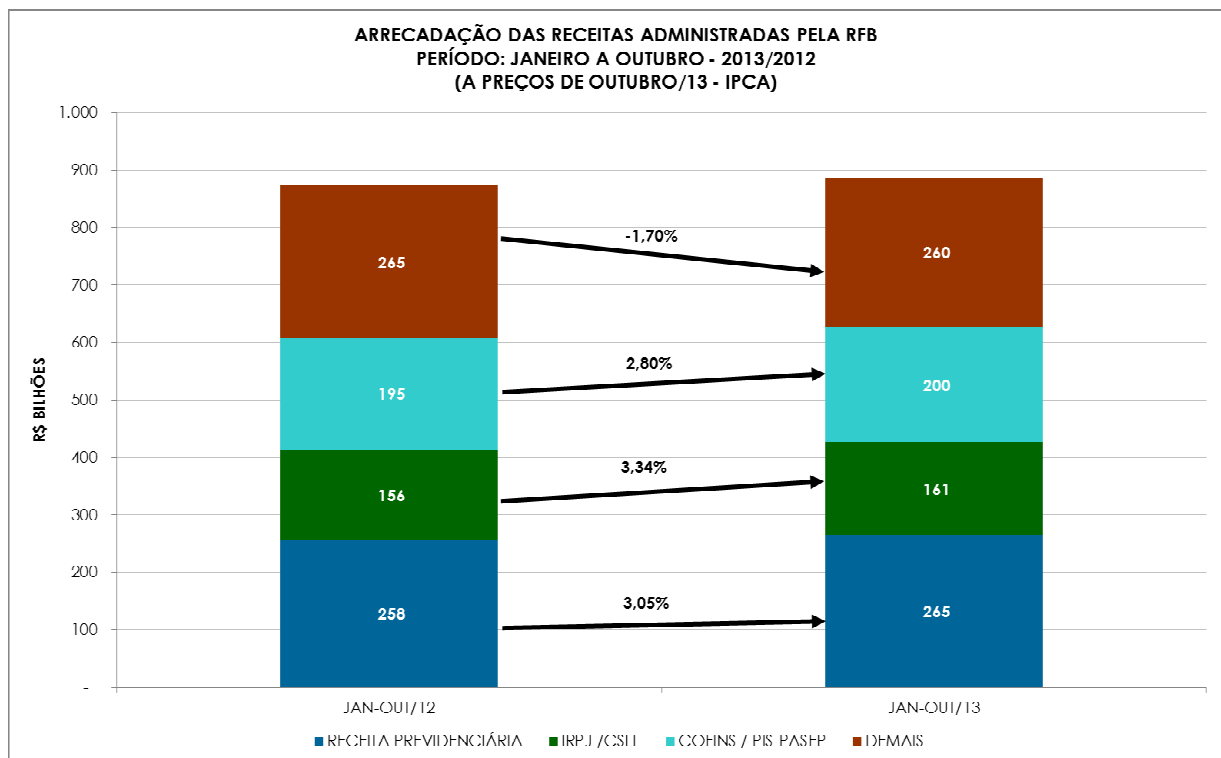
INDICADOR	FATO GERADOR DA ARRECADAÇÃO	
	SET/13 SET/12	DEZ/12 - SET/13 DEZ/11 - SET/12
. PRODUÇÃO INDUSTRIAL (PIM/IBGE)	1,96%	1,12%
. VENDAS DE BENS E SERVIÇOS (PMC/IBGE)	7,50%	3,83%
. MASSA SALARIAL	11,46%	11,58%
. VALOR EM DÓLAR DAS IMPORTAÇÕES	3,55%	4,58%

Os quadros e o gráfico, a seguir, destacam os principais tributos e setores que, individualmente, mais contribuíram para o resultado global.

ARRECAÇÃO DAS RECEITAS ADMINISTRADAS PELA RFB
PERÍODO: JANEIRO A OUTUBRO - 2013/2012
(A PREÇOS DE OUTUBRO/13 - IPCA)

UNIDADE: R\$ MILHÕES

RECEITAS	JAN-OUT/13 [A]	JAN-OUT/12 [B]	DIFERENÇAS		PART. % NA VARIÇÃO TOTAL
			[A]-[B]	[A]/[B]%	
RECEITA PREVIDENCIÁRIA	265.467	257.606	7.861	3,05	56,05
COFINS / PIS-PASEP	200.398	194.937	5.461	2,80	38,94
IRPJ /CSLL	161.138	155.931	5.208	3,34	37,13
IRRF-RENDIMENTOS DE RESIDENTES NO EXTERIOR	13.631	11.974	1.656	13,83	11,81
I. IMPORTAÇÃO / IPI-VINCULADO	43.778	42.227	1.551	3,67	11,06
IRRF-RENDIMENTOS DO TRABALHO	64.499	65.777	(1.278)	(1,94)	(9,11)
IRRF-RENDIMENTOS DE CAPITAL	25.318	26.883	(1.565)	(5,82)	(11,16)
CIDE-COMBUSTÍVEIS	9	2.970	(2.961)	(99,68)	(21,11)
IOF	24.341	27.653	(3.312)	(11,98)	(23,61)
DEMAIS RECEITAS ADMINISTRADAS	88.916	87.511	1.405	1,61	10,02
RECEITA ADMINISTRADA PELA RFB	887.496	873.470	14.026	1,61	100,00



ARRECAÇÃO DA RECEITA ADMINISTRADA PELA RFB POR DIVISÃO ECONÔMICA (EXCETO RECEITAS PREVIDENCIÁRIAS)
PERÍODO: JANEIRO A OUTUBRO - 2013/2012
(A PREÇOS DE OUTUBRO/13 - IPCA)

UNIDADE: R\$ MILHÕES

DIVISÃO ECONÔMICA (CNAE)	ARRECAÇÃO		DIFERENÇAS		PART. % NA VARIÇÃO TOTAL
	JAN-OUT/13 [A]	JAN-OUT/12 [B]	[A]-[B]	[A]/[B]%	
. COMÉRCIO ATACADISTA	51.630	48.720	2.911	5,97	47,21
. EXTRAÇÃO DE MINERAIS METÁLICOS	8.780	5.985	2.794	46,69	45,33
. COMÉRCIO VAREJISTA	42.823	41.020	1.803	4,40	29,25
. METALURGIA	8.767	7.347	1.419	19,32	23,02
. SERV. DE ESCRIT., APOIO ADMINIST. E OUTROS SERV.	13.505	12.098	1.407	11,63	22,82
. FABRICAÇÃO DE MÁQUINAS E EQUIPAMENTOS	10.833	9.666	1.167	12,07	18,92
. EDUCAÇÃO	11.737	10.583	1.154	10,90	18,71
. FABRIC. DE EQUIP. DE INFORMÁTICA E ELETRÔNICOS	9.901	9.036	865	9,57	14,03
. ATIVIDADES IMOBILIÁRIAS	6.381	5.565	816	14,66	13,24
. SEGUROS E PREVIDÊNCIA COMPLEMENTAR	18.956	18.160	796	4,38	12,91
SUBTOTAL [A]	183.312	168.181	15.131	9,00	245,45
DEMAIS [B]	438.717	447.683	(8.967)	(2,00)	(145,45)
TOTAL [C]=[A]+[B]	622.029	615.864	6.165	1,00	100,00

II.2 Análise por tributo

A seguir, estão discriminados os fatores que concorreram para o desempenho dos diversos tributos. As informações que aparecem logo após a denominação do tributo, entre parêntesis, representam o valor da arrecadação, no período de janeiro a outubro de 2013, e a variação pelo IPCA, em relação ao mesmo período do ano anterior.

- **I. Importação (R\$ 31.089 milhões/+12,09%) e IPI-Vinculado (R\$ 12.689 milhões/-12,44%):** resultado decorrente, principalmente, da conjugação dos seguintes fatores: a) elevação de 4,58% no valor em dólar das importações, de 10,18% na taxa média de câmbio, de 3,23% na alíquota média efetiva do I. Importação; e b) redução de 19,98% na alíquota média efetiva do IPI-Vinculado;
- **IPI-Fumo (R\$ 4.294 milhões/+19,34%):** resultado decorrente do reajuste da alíquota do IPI - Fumo, conforme Decreto 7.555, de 19/08/2011;
- **IPI-Automóveis (R\$ 3.044 milhões/-19,23%):** resultado explicado, principalmente, pela alteração da tabela de incidência do IPI-Automóveis para os fatos geradores a partir de maio de 2012;

- **IPI-Outros (R\$ 16.096 milhões/-2,48%):** resultado decorrente da conjugação dos seguintes fatores: a) crescimento de 1,12% na produção industrial no período acumulado de dezembro/12 a setembro/13, em relação a dezembro/11 a setembro/12 (Pesquisa Industrial Mensal - Produção Física/IBGE); b) reclassificação de R\$ 171 milhões, em agosto de 2012, relativos ao parcelamento da Lei 11.941/09 e c) desonerações tributárias. A seguir, quadro demonstrativo da arrecadação desse tributo, destacando os principais setores;

ARRECAÇÃO DO IPI-OUTROS POR DIVISÃO ECONÔMICA
PERÍODO: JANEIRO A OUTUBRO - 2013/2012
(A PREÇOS DE OUTUBRO/13 - IPCA)

UNIDADE: R\$ MILHÕES

DIVISÃO ECONÔMICA (CNAE)	ARRECAÇÃO		DIFERENÇAS		PART. % NA VARIÇÃO TOTAL
	JAN-OUT/13 [A]	JAN-OUT/12 [B]	[A]-[B]	[A]/[B]%	
. FABRICAÇÃO DE PRODUTOS ALIMENTÍCIOS	200	357	(157)	(43,97)	38,33
. FABRICAÇÃO DE PRODUTOS DE MADEIRA	75	192	(117)	(60,92)	28,56
. COMÉRCIO E REPAR. DE VEÍC. AUTOM. E MOTOCICL.	178	265	(87)	(32,68)	21,14
SUBTOTAL [A]	453	814	(360)	(44,29)	88,03
DEMAIS [B]	15.643	15.692	(49)	(0,31)	11,97
TOTAL [C]=[A]+[B]	16.096	16.506	(409)	(2,48)	100,00

- **IRPF (R\$ 23.051 milhões/+2,79%):** resultado explicado, principalmente, pelo aumento de 8,44% no pagamento das quotas da declaração de ajuste anual e de 11,91% no pagamento do carnê-leão, conjugado com o decréscimo de 14,90% no item ganhos de capital na alienação de bens e direitos;

ARRECAÇÃO DO IRPF
PERÍODO: JANEIRO A OUTUBRO - 2013/2012
(A PREÇOS DE OUTUBRO/13 - IPCA)

UNIDADE: R\$ MILHÕES

DISCRIMINAÇÃO	ARRECAÇÃO		DIFERENÇAS	
	JAN-OUT/13 [A]	JAN-OUT/12 [B]	[A]-[B]	[A]/[B]%
QUOTAS-DECLARAÇÃO	11.836	10.915	921	8,44
GANHOS DE CAPITAL NA ALIENAÇÃO DE BENS	4.571	5.371	(800)	(14,90)
CARNÊ-LEÃO	3.162	2.826	337	11,91
OUTROS	3.482	3.315	167	5,04
TOTAL	23.051	22.426	625	2,79

- **IRPJ (R\$ 105.675 milhões/+3,59%) e CSLL (R\$ 55.463 milhões/+2,87%):** resultado decorrente da conjugação dos seguintes fatores: a)

redução de 50,96% na arrecadação relativa ao ajuste anual referente aos fatos geradores do ano de 2012; b) crescimento de 15,29% na arrecadação do imposto pago por estimativa mensal, em especial do setor financeiro, em razão, principalmente, da venda de participação societária em abril/13 com reflexo na arrecadação do mês de maio/13. Os quadros, a seguir, apresentam o desempenho da arrecadação dos principais itens do IRPJ e da CSLL, bem assim, dos setores que mais contribuíram para o resultado;

ARRECAÇÃO DO IRPJ/CSLL
PERÍODO: JANEIRO A OUTUBRO - 2013/2012
(A PREÇOS DE OUTUBRO/13 - IPCA)

UNIDADE: R\$ MILHÕES

DISCRIMINAÇÃO	ARRECAÇÃO		DIFERENÇAS	
	JAN-OUT/13 [A]	JAN-OUT/12 [B]	[A]-[B]	[A]/[B]%
ESTIMATIVA MENSAL	78.454	68.049	10.405	15,29
FINANCEIRA	28.022	22.520	5.501	24,43
DEMAIS	50.432	45.529	4.903	10,77
DECLARAÇÃO DE AJUSTE	6.007	12.248	(6.241)	(50,96)
FINANCEIRA	2.355	7.339	(4.984)	(67,91)
DEMAIS	3.652	4.909	(1.257)	(25,61)
LUCRO PRESUMIDO	40.230	38.997	1.233	3,16
OUTROS	36.448	36.636	(188)	(0,51)
TOTAL	161.138	155.931	5.208	3,34

ARRECAÇÃO DO IRPJ/CSLL POR DIVISÃO ECONÔMICA
PERÍODO: JANEIRO A OUTUBRO - 2013/2012
(A PREÇOS DE OUTUBRO/13 - IPCA)

UNIDADE: R\$ MILHÕES

DIVISÃO ECONÔMICA (CNAE)	ARRECAÇÃO		DIFERENÇAS		PART. % NA VARIÇÃO TOTAL
	JAN-OUT/13 [A]	JAN-OUT/12 [B]	[A]-[B]	[A]/[B]%	
. EXTRAÇÃO DE MINERAIS METÁLICOS	5.527	2.191	3.335	152,22	64,05
. COMÉRCIO ATACADISTA	12.153	11.020	1.133	10,28	21,75
. COMÉRCIO VAREJISTA	8.525	7.750	775	10,00	14,88
. TRANSPORTE TERRESTRE	3.599	2.941	658	22,39	12,64
. ATIVIDADES IMOBILIÁRIAS	3.701	3.164	537	16,96	10,30
. ENTIDADES FINANCEIRAS	29.017	28.520	496	1,74	9,53
. FABRICAÇÃO DE PRODUTOS QUÍMICOS	2.793	2.322	472	20,32	9,06
. FABRIC. DE EQUIP. DE INFORMÁTICA E ELETRÔNICOS	1.132	708	424	59,93	8,15
. FABRICAÇÃO DE MÁQUINAS E EQUIPAMENTOS	2.077	1.720	358	20,79	6,87
. CAPTAÇÃO, TRATAMENTO E DISTRIBUIÇÃO DE ÁGUA	1.631	1.306	325	24,90	6,25
SUBTOTAL [A]	70.156	61.642	8.513	13,81	163,47
DEMAIS [B]	90.983	94.288	(3.305)	(3,51)	(63,47)
TOTAL [C]=[A]+[B]	161.138	155.931	5.208	3,34	100,00

- **IRRF-Rendimentos do Trabalho (R\$ 64.499 milhões/-1,94%):** resultado decorrente da conjugação dos seguintes fatores: a) variação nominal de +11,58% (IPCA +4,98%) da massa salarial habitual, nos meses de dezembro/12 a setembro/13, em relação a igual período do ano anterior; e, b) nova forma de tributação adotada na distribuição de lucros e resultados das empresas com reflexo na redução da arrecadação desse tributo (MP 597/12);
- **IRRF-Rendimentos do Capital (R\$ 25.318 milhões/-5,82%):** resultado explicado pelos decréscimos nominais de 30,76% no item Fundos de Renda Fixa e de 11,30% no item Aplicações de Renda Fixa (PF e PJ), conjugado com o acréscimo nominal de 117,59% na arrecadação do item outros, decorrente da reclassificação de alguns códigos de receita, relativos à tributação dos rendimentos de fundos de previdência privada, do IRRF Trabalho para o IRRF Capital;
- **IRRF-Rendimentos de Residentes no Exterior (R\$ 13.631 milhões/+13,83%):** maiores acréscimos nominais observados nos seguintes itens: royalties e assistência técnica (+16,41%) e rendimentos do trabalho-residentes no exterior (+32,19%);
- **IRRF-Outros (R\$ 7.817 milhões/+8,60%):** maiores acréscimos nominais observados nos seguintes itens: Remuneração a serviços prestados por PJ (+6,12%) e Prêmios obtidos em concursos e sorteios (9,48%);
- **IOF (R\$ 24.341 milhões/-11,98%):** o principal fato que explica o resultado é a redução na alíquota do IOF sobre operações de crédito das pessoas físicas;

ARRECAÇÃO DO IOF
PERÍODO: JANEIRO A OUTUBRO - 2013/2012
(A PREÇOS DE OUTUBRO/13 - IPCA)

UNIDADE: R\$ MILHÕES

DISCRIMINAÇÃO	ARRECAÇÃO		DIFERENÇAS	
	JAN-OUT/13 [A]	JAN-OUT/12 [B]	[A]-[B]	[A]/[B]%
OPERAÇÕES DE CRÉDITO - PESSOA JURÍDICA	8.452	9.275	(823)	(8,87)
OPERAÇÕES DE CRÉDITO - PESSOA FÍSICA	7.617	9.332	(1.715)	(18,37)
OPERAÇÕES DE CÂMBIO - SAÍDA DE MOEDA	2.241	2.115	126	5,95
OPER. DE CÂMBIO - ENTRADA DE MOEDA	1.576	2.131	(555)	(26,06)
SUBTOTAL [A]	19.885	22.852	(2.967)	(12,98)
CONTRATOS DE DERIVATIVOS	169	576	(408)	(70,73)
DEMAIS	4.287	4.224	63	1,48
SUBTOTAL [B]	4.455	4.800	(345)	(7,19)
TOTAL [A]+[B]	24.341	27.653	(3.312)	(11,98)

- **COFINS (R\$ 158.422 milhões/+2,91%) e PIS/PASEP (R\$ 41.976 milhões/+2,38%):** O resultado deve-se, principalmente, aos seguintes fatores: a) crescimento de 3,83 % do volume de vendas de dezembro de 2012 a setembro de 2013 em relação a dezembro de 2011 a setembro de 2012 (PMC-IBGE); b) aumento na arrecadação de PIS/Cofins importação.

Os quadros a seguir apresentam a arrecadação dos principais itens e dos principais setores econômicos.

ARRECAÇÃO DA COFINS/PIS-PASEP
PERÍODO: JANEIRO A OUTUBRO - 2013/2012
(A PREÇOS DE OUTUBRO/13 - IPCA)

UNIDADE: R\$ MILHÕES

DISCRIMINAÇÃO	ARRECAÇÃO		DIFERENÇAS	
	JAN-OUT/13 [A]	JAN-OUT/12 [B]	[A]-[B]	[A]/[B]%
IMPORTAÇÃO	40.848	37.748	3.100	8,21
DEP. JUD./ADM. / ACRÉSC. LEGAIS	8.452	7.674	778	10,13
OUTROS	151.098	149.515	1.584	1,06
TOTAL	200.398	194.937	5.461	2,80

ARRECAÇÃO DA COFINS/PIS-PASEP POR DIVISÃO ECONÔMICA
PERÍODO: JANEIRO A OUTUBRO - 2013/2012
(A PREÇOS DE OUTUBRO/13 - IPCA)

UNIDADE: R\$ MILHÕES

DIVISÃO ECONÔMICA (CNAE)	ARRECAÇÃO		DIFERENÇAS		PART. % NA VARIÇÃO TOTAL
	JAN-OUT/13 [A]	JAN-OUT/12 [B]	[A]-[B]	[A]/[B]%	
. FABRICAÇÃO DE VEÍCULOS AUTOMOTORES	12.344	11.024	1.320	11,98	24,18
. SERV. DE ESCRIT., APOIO ADMINIST. E OUTROS SERV.	4.077	3.258	819	25,15	15,01
. FABRICAÇÃO DE BEBIDAS	1.855	1.134	721	63,56	13,20
. FABRICAÇÃO DE MÁQUINAS E EQUIPAMENTOS	3.997	3.501	495	14,15	9,07
. METALURGIA	3.008	2.553	454	17,80	8,32
. COMÉRCIO ATACADISTA	16.187	15.828	360	2,27	6,59
. FABRIC. DE EQUIP. DE INFORMÁTICA E ELETRÔNICOS	4.354	4.070	285	7,00	5,22
. FABRIC. DE PROD. DE BORRACHA E DE MAT. PLÁSTICO	2.810	2.571	239	9,28	4,37
. ATIVIDADES IMOBILIÁRIAS	1.820	1.583	237	14,95	4,34
. ADMIN. PÚBLICA, DEFESA E SEGURIDADE SOCIAL	6.080	5.855	224	3,83	4,11
SUBTOTAL [A]	56.533	51.378	5.155	10,03	94,39
DEMAIS [B]	143.865	143.559	306	0,21	5,61
TOTAL [C]=[A]+[B]	200.398	194.937	5.461	2,80	100,00

- **Cide-Combustíveis (R\$ 9 milhões/-99,68%):** o resultado deve-se à redução das alíquotas da CIDE da gasolina e do diesel a zero.
- **Receita Previdenciária (R\$ 265.467 milhões/+3,05%):** a Receita Própria apresentou crescimento real, pelo IPCA, de +2,63% e as Demais cresceram +6,80%.

A massa salarial habitual, do período de dezembro de 2012 a setembro de 2013, apurada pela PME/IBGE nas seis principais regiões metropolitanas brasileiras, apresentou crescimento nominal de +11,58% em relação a igual período do ano anterior (IPCA +4,98%).

ARRECAÇÃO DA RECEITA PREVIDENCIÁRIA
PERÍODO: JANEIRO A OUTUBRO - 2013/2012
(A PREÇOS DE OUTUBRO/13 - IPCA)

UNIDADE: R\$ MILHÕES

RECEITA PREVIDENCIÁRIA	ARRECAÇÃO		DIFERENÇAS	
	JAN-OUT/13 [A]	JAN-OUT/12 [B]	[A]-[B]	[A]/[B]%
PRÓPRIA	237.622	231.534	6.088	2,63
DEMAIS	27.845	26.072	1.772	6,80
TOTAL	265.467	257.606	7.861	3,05

Fontes: SIAFI, SCF e Fluxo de Caixa INSS.

Ressalta-se que o resultado da receita previdenciária foi influenciado pelas desonerações tributárias sobre a folha de pagamentos, em especial, pelas desonerações instituídas por meio das Leis 12.715/12 e 12.794/12 e da MP 601/12.

O Cadastro Geral de Empregados e Desempregados (CAGED/MTE) apresentou, até o mês de setembro de 2013, um saldo positivo de 1.323.461 empregos. A contribuição dos principais setores para esse resultado foi a seguinte: serviços (+547,6 mil postos), indústria de transformação (+280,4 mil postos), construção civil (+202,6 mil postos), agropecuária (+124,2 mil postos) e comércio (+118,6 mil postos). Nos últimos doze meses foram gerados 984.573 postos de trabalho.

III. RECEITAS ADMINISTRADAS PELA RFB - DESEMPENHO DA ARRECADAÇÃO DE OUTUBRO DE 2013 EM RELAÇÃO A OUTUBRO DE 2012 (Tabelas I, I-A, e II-B).

III.1 Análise global

A arrecadação das Receitas Administradas pela RFB apresentou, no mês de outubro de 2013, variação real (IPCA) de **+5,18%** em relação ao mesmo mês do ano anterior.

Os principais fatores, além dos indicadores macroeconômicos, que contribuíram, em conjunto, para esse resultado foram os seguintes:

- crescimento da arrecadação do IRPJ/CSLL, principalmente dos contribuintes do Lucro Real optantes pelo recolhimento por estimativa mensal;
- desonerações tributárias, principalmente da folha de salários, cesta básica e nafta e álcool;

III.2 Análise por tributo

A seguir, estão discriminados os fatores que concorreram para o desempenho dos diversos tributos. A informação inserida logo após a denominação do tributo, entre parêntesis, representa o valor da arrecadação no mês de outubro de 2013 e a variação real (IPCA) em relação ao mesmo mês do ano anterior.

- **I. Importação (R\$ 3.630 milhões/+11,69%) e IPI-Vinculado (R\$ 1.579 milhões/+4,93%):** resultado decorrente, principalmente, da conjugação dos seguintes fatores: a) crescimento de 7,82% na taxa média de câmbio; b) crescimento de 4,52% na alíquota média efetiva do I. Importação; c) crescimento de 3,55% no valor em dólar (volume) das importações; e d) redução de 0,79% na alíquota média efetiva do IPI-Vinculado;
- **IPI-Fumo (R\$ 450 milhões/+27,46%):** resultado decorrente, do reajuste da alíquota do IPI - Fumo, conforme Decreto 7.555, de 19/08/2011;
- **IPI-Automóveis (R\$ 304 milhões/+45,21%):** resultado decorrente, principalmente, da recomposição parcial de alíquotas para fatos geradores a partir de janeiro/2013;

- **IPI-Outros (R\$ 1.718 milhões/+6,00%):** O resultado é explicado pela combinação dos seguintes fatores: a) crescimento de 1,96% na produção industrial de setembro de 2013 em relação a setembro de 2012 (Pesquisa Industrial Mensal - Produção Física/ IBGE); e b) desonerações tributárias. A seguir, quadro demonstrativo da arrecadação desse tributo destacando os principais setores;

ARRECAÇÃO DO IPI-OUTROS POR DIVISÃO ECONÔMICA
PERÍODO: OUTUBRO -2013/2012
(A PREÇOS DE OUTUBRO/13 - IPCA)

UNIDADE: R\$ MILHÕES

DIVISÃO ECONÔMICA (CNAE)	ARRECAÇÃO		DIFERENÇAS		PART. % NA VARIÇÃO TOTAL
	OUT/13 [A]	OUT/12 [B]	[A]-[B]	[A]/[B]%	
. METALURGIA	141	82	59	71,28	60,42
. FABRIC. DE EQUIP. DE INFORMÁTICA E ELETRÔNICOS	106	86	20	23,45	20,71
. FABRIC. DE PRODUTOS DE MINERAIS NÃO-METÁLICOS	88	71	17	24,18	17,54
SUBTOTAL [A]	335	239	96	40,17	98,67
DEMAIS [B]	1.383	1.382	1	0,09	1,33
TOTAL [C]=[A]+[B]	1.718	1.621	97	6,00	100,00

- **IRPF (R\$ 1.927 milhões/+12,74%):** o resultado é explicado, principalmente, pelo crescimento de 54,26% na arrecadação de carnê-leão, conforme observado no quadro a seguir;

ARRECAÇÃO DO IRPF
PERÍODO: OUTUBRO - 2013/2012
(A PREÇOS DE OUTUBRO/13 - IPCA)

UNIDADE: R\$ MILHÕES

DISCRIMINAÇÃO	ARRECAÇÃO		DIFERENÇAS	
	OUT/13 [A]	OUT/12 [B]	[A]-[B]	[A]/[B]%
QUOTAS-DECLARAÇÃO	794	765	28	3,69
GANHOS DE CAPITAL NA ALIENAÇÃO DE BENS	358	334	24	7,17
CARNÊ-LEÃO	421	273	148	54,26
ACRÉSCIMOS LEGAIS	170	143	28	19,24
OUTROS	184	194	(10)	(5,21)
TOTAL	1.927	1.709	218	12,74

- **IRPJ (R\$ 13.702 milhões/+9,96%%) e CSLL (R\$ 7.396 milhões/+13,05%):** O acréscimo da arrecadação foi influenciado, principalmente, pelos pagamentos efetuados por empresas submetidas ao regime da estimativa mensal. Os quadros, a seguir, apresentam o desempenho da arrecadação dos principais itens do IRPJ e da CSLL, bem assim, dos setores que mais contribuíram para o resultado;

ARRECAÇÃO DO IRPJ/CSLL
PERÍODO: OUTUBRO - 2013/2012
(A PREÇOS DE OUTUBRO/13 - IPCA)

UNIDADE: R\$ MILHÕES

DISCRIMINAÇÃO	ARRECAÇÃO		DIFERENÇAS	
	OUT/13 [A]	OUT/12 [B]	[A]-[B]	[A]/[B]%
ESTIMATIVA MENSAL	7.857	6.113	1.744	28,53
FINANCEIRA	1.738	1.516	221	14,59
DEMAIS	6.120	4.597	1.523	33,13
OUTROS	13.240	12.890	350	2,72
TOTAL	21.097	19.003	2.095	11,02

ARRECADAÇÃO DO IRPJ/CSLL POR DIVISÃO ECONÔMICA
PERÍODO: OUTUBRO -2013/2012
(A PREÇOS DE OUTUBRO/13 - IPCA)

UNIDADE: R\$ MILHÕES

DIVISÃO ECONÔMICA (CNAE)	ARRECADAÇÃO		DIFERENÇAS		PART. % NA VARIÇÃO TOTAL
	OUT/13 [A]	OUT/12 [B]	[A]-[B]	[A]/[B]%	
. EXTRAÇÃO DE MINERAIS METÁLICOS	1.674	296	1.377	464,78	65,76
. ENTIDADES FINANCEIRAS	1.696	1.571	125	7,97	5,98
. COMÉRCIO VAREJISTA	1.250	1.148	102	8,89	4,87
. SEGUROS E PREVIDÊNCIA COMPLEMENTAR	568	466	101	21,74	4,84
. ATIVIDADES DE RÁDIO E DE TELEVISÃO	179	78	101	128,43	4,81
. ATIVIDADES IMOBILIÁRIAS	766	676	90	13,34	4,30
. FABRICAÇÃO DE PRODUTOS QUÍMICOS	477	388	88	22,78	4,22
. ATIVIDADES DE ATENÇÃO À SAÚDE HUMANA	593	517	76	14,76	3,64
. FABRICAÇÃO DE MÁQUINAS E EQUIPAMENTOS	304	228	76	33,36	3,63
. CAPTAÇÃO, TRATAMENTO E DISTRIBUIÇÃO DE ÁGUA	261	191	70	36,37	3,32
SUBTOTAL [A]	7.768	5.560	2.207	39,70	105,38
DEMAIS [B]	13.330	13.443	(113)	(0,84)	(5,38)
TOTAL [C]=[A]+[B]	21.097	19.003	2.095	11,02	100,00

- IRRF-Rendimentos do Trabalho (R\$ 5.929 milhões/-0,76%):**
 Resultado explicado pela variação nominal da massa salarial habitual de +11,46% (IPCA +5,29%) do mês de setembro de 2013 em relação ao mesmo mês de 2012, conjugada com o decréscimo decorrente da nova forma de tributação adotada na distribuição de lucros e resultados das empresas;
- IRRF-Rendimentos do Capital (R\$ 2.369 milhões/+9,82%):**
 resultado reflete, principalmente, os acréscimos nominais de 15,93% no item fundos de renda fixa e 247,47% na arrecadação do item outros (incremento decorrente da reclassificação de alguns códigos de receita, relativos à tributação dos rendimentos de fundos de previdência privada, do IRRF Trabalho para o IRRF Capital) conjugado com um decréscimo nominal de 10,91% no item aplicação de renda fixa PF e PJ;
- IRRF-Rendimentos de Residentes no Exterior (R\$ 1.795 milhões/+23,27%):** maiores acréscimos nominais observados nos seguintes itens: rendimentos do trabalho-residentes no exterior (+67,34%) e royalties e assistência técnica (+28,95%).

- **IOF (R\$ 2.178 milhões/-11,90%):** resultado decorrente, principalmente, da redução a zero da alíquota relativa a operações de câmbio de entrada de moeda para fins de aplicações financeiras, conforme Decreto 8.023, de 04 de junho de 2013;

ARRECAÇÃO DO IOF
PERÍODO: OUTUBRO - 2013/2012
(A PREÇOS DE OUTUBRO/13 - IPCA)

UNIDADE: R\$ MILHÕES

DISCRIMINAÇÃO	ARRECAÇÃO		DIFERENÇAS	
	OUT/13 [A]	OUT/12 [B]	[A]-[B]	[A]/[B]%
OPER. DE CÂMBIO - ENTRADA DE MOEDA	51	230	(179)	(77,70)
OPERAÇÕES DE CRÉDITO - PESSOA FÍSICA	668	751	(83)	(11,00)
OPERAÇÕES DE CRÉDITO - PESSOA JURÍDICA	811	877	(67)	(7,63)
OPERAÇÕES DE CÂMBIO - SAÍDA DE MOEDA	212	202	10	4,71
DEMAIS	436	411	25	5,96
TOTAL [A]+[B]	2.178	2.472	(294)	(11,90)

- **COFINS (R\$ 15.764 milhões/-0,98%) e PIS/PASEP (R\$ 4.136 milhões/-0,75%):** esse resultado deve-se, fundamentalmente, à redução da arrecadação do PIS/Cofins do setor financeiro e do PIS/Cofins – Importação, neste caso, em razão da alteração da base de cálculo do PIS/COFINS – Importação, em conformidade com a Lei nº 12.865/2013. O quadro a seguir apresenta a arrecadação dos principais itens e dos principais setores econômicos;

ARRECAÇÃO DA COFINS/PIS-PASEP
PERÍODO: OUTUBRO - 2013/2012
(A PREÇOS DE OUTUBRO/13 - IPCA)

UNIDADE: R\$ MILHÕES

DISCRIMINAÇÃO	ARRECAÇÃO		DIFERENÇAS	
	OUT/13 [A]	OUT/12 [B]	[A]-[B]	[A]/[B]%
IMPORTAÇÃO	3.931	4.466	(535)	(11,98)
OUTROS	15.968	15.848	121	0,76
TOTAL	19.899	20.314	(414)	(2,04)

ARRECAÇÃO DA COFINS/PIS-PASEP POR DIVISÃO ECONÔMICA
PERÍODO: OUTUBRO -2013/2012
(A PREÇOS DE OUTUBRO/13 - IPCA)

UNIDADE: R\$ MILHÕES

DIVISÃO ECONÔMICA (CNAE)	ARRECAÇÃO		DIFERENÇAS		PART. % NA VARIÇÃO TOTAL
	OUT/13 [A]	OUT/12 [B]	[A]-[B]	[A]/[B]%	
. ENTIDADES FINANCEIRAS	1.174	1.524	(349)	(22,91)	84,28
. COMBUSTÍVEIS	1.244	1.486	(241)	(16,24)	58,24
. COMÉRCIO ATACADISTA	1.650	1.836	(186)	(10,11)	44,84
. COMÉRCIO VAREJISTA	862	1.046	(183)	(17,52)	44,23
. ELETRICIDADE	806	973	(167)	(17,17)	40,34
. TRANSPORTE TERRESTRE	436	519	(83)	(16,04)	20,10
. COMÉRCIO E REPAR. DE VEÍC. AUTOM. E MOTOCICL.	257	303	(45)	(15,03)	10,98
. FABRICAÇÃO DE PRODUTOS QUÍMICOS	444	489	(44)	(9,10)	10,74
. FABRICAÇÃO DE PRODUTOS ALIMENTÍCIOS	311	353	(43)	(12,12)	10,34
. ATIVIDADES AUXILIARES DO SETOR FINANCEIRO	131	148	(17)	(11,33)	4,05
SUBTOTAL [A]	7.317	8.676	(1.359)	(15,66)	328,13
DEMAIS [B]	12.582	11.638	945	8,12	(228,13)
TOTAL [C]=[A]+[B]	19.899	20.314	(414)	(2,04)	100,00

- **Outras receitas administradas pela RFB (R\$ 1.325 milhões/+31,55%):** O resultado é explicado principalmente pelo crescimento da arrecadação de depósitos judiciais não classificados nos tributos específicos;
- **Receita previdenciária (R\$ 27.369 milhões/+4,70%):** a Receita Própria apresentou variação real de +4,51% e as Demais cresceram +6,51%;

ARRECAÇÃO DA RECEITA PREVIDENCIÁRIA
PERÍODO: OUTUBRO - 2013/2012
(A PREÇOS DE OUTUBRO/13 - IPCA)

UNIDADE: R\$ MILHÕES

RECEITA PREVIDENCIÁRIA	ARRECAÇÃO		DIFERENÇAS	
	OUT/13 [A]	OUT/12 [B]	[A]-[B]	[A]/[B]%
PRÓPRIA	24.728	23.660	1.068	4,51
DEMAIS	2.652	2.480	161	6,51
TOTAL	27.369	26.140	1.229	4,70

Fontes: SIAFI, SCF e Fluxo de Caixa INSS.

O resultado decorreu, principalmente, em razão das desonerações sobre a folha de pagamentos, em especial, daquelas instituídas pelas Leis 12.715/12 e 12.794/12 e pela Medida Provisória 601/09.

A massa salarial habitual de setembro de 2013 em relação a setembro de 2012, apurada pela PME/IBGE nas seis principais regiões metropolitanas brasileiras, apresentou crescimento nominal de +11,46% (IPCA +5,29%).

O Cadastro Geral de Empregados e Desempregados (CAGED/MTE) apresentou, para o mês de setembro de 2013, um saldo positivo de 211.068 empregos. A contribuição dos principais setores para esse resultado foi a seguinte: serviços (+70,6 mil postos), indústria de transformação (+63,3 mil postos), comércio (+53,8 mil postos) e construção civil (+29,8 mil postos).

IV. RECEITAS ADMINISTRADAS PELA RFB - DESEMPENHO DA ARRECADAÇÃO DE OUTUBRO DE 2013 EM RELAÇÃO A SETEMBRO DE 2013 (Tabelas I e I-A).

A arrecadação das receitas administradas pela RFB apresentou, no mês de outubro de 2013, variação real (IPCA) de **+14,52%** em relação ao mês anterior.

Esse resultado decorreu da conjugação dos seguintes fatores:

- pagamento da 1ª cota ou cota única do IRPJ e da CSSL, referente à apuração trimestral encerrada no mês de setembro/13;
- pagamento, em setembro de 2013, da 1ª cota ou cota única do ITR referente ao ano calendário de 2012.

V. INFORMAÇÕES ADICIONAIS:

a) Parcelamentos

a.1) Refis

O quadro a seguir mostra a evolução da arrecadação do REFIS, referente aos impostos e contribuições administrados pela RFB no ano de 2012 e nos meses de janeiro a outubro de 2013.

ARRECADAÇÃO DO REFIS
PERÍODO: 2012 E JANEIRO A OUTUBRO DE 2013
(A PREÇOS CORRENTES)

UNIDADE: R\$ MILHÕES

MÊS	ARRECADAÇÃO
JAN-DEZ 2012	318
JAN	27
FEV	25
MAR	20
ABR	23
MAI	25
JUN	23
JUL	28
AGO	78
SET	26
OUT	21
JAN-OUT 2013	295

a.2) Paes e Paex

Os quadros, a seguir, mostram a arrecadação relativa ao parcelamento especial (Paes), em conformidade com o art. 1º da Lei 10.684/03, e ao Paex, em conformidade com a Medida Provisória 303/06.

ARRECAÇÃO DO PAES
PERÍODO: 2012 E JANEIRO A OUTUBRO DE 2013
(A PREÇOS CORRENTES)

MÊS	PESSOAS FÍSICAS		PESSOAS JURÍDICAS		TOTAL	
	VALOR (R\$ MILHÕES)	Nº CONTRIB. COM DÉBITOS EM PARCELAMENTO	VALOR (R\$ MILHÕES)	Nº CONTRIB. COM DÉBITOS EM PARCELAMENTO	VALOR (R\$ MILHÕES)	Nº CONTRIB. COM DÉBITOS EM PARCELAMENTO
JAN-DEZ 2012	25	-	817	-	842	-
JAN	2	3.747	66	13.846	68	17.593
FEV	2	3.714	65	13.632	67	17.346
MAR	2	3.686	67	13.459	69	17.145
ABR	2	3.624	63	13.324	65	16.948
MAI	2	3.595	63	13.153	64	16.748
JUN	2	3.496	60	12.711	62	16.207
JUL	2	3.448	43	12.375	45	15.823
AGO	2	3.399	37	12.227	39	15.626
SET	2	3.332	39	11.983	41	15.315
OUT	2	3.297	35	11.805	37	15.102
JAN-OUT 2013	17	-	539	-	557	-

ARRECAÇÃO MP Nº 303/06 (PAEX)
PERÍODO: 2012 E JANEIRO A OUTUBRO DE 2013
(A PREÇOS CORRENTES)

UNIDADE: R\$ MILHÕES

RECEITAS	2012	2013											
		JAN	FEV	MAR	ABR	MAI	JUN	JUL	AGO	SET	OUT	TOTAL	
I. IMPORTAÇÃO	2	0	0	0	0	0	0	0	0	0	0	0	1
IPI	10	1	1	1	1	1	1	1	1	1	1	1	9
I. RENDA	48	4	4	4	4	4	3	4	3	4	4	4	37
IOF	0	0	0	0	0	0	0	0	0	0	0	0	0
COFINS	143	12	12	12	12	12	11	12	12	12	12	12	116
PIS/PASEP	50	4	4	5	4	4	4	4	4	4	4	4	41
CSLL	23	2	2	2	2	2	2	2	2	2	2	2	17
SIMPLES (*)	40	3	3	3	3	3	3	3	3	3	3	3	28
OUTRAS	3	0	0	0	0	0	0	0	0	0	0	0	1
RECEITA ADMINISTRADA PELA RFB	319	26	24	26	25	25	25	25	24	25	25	25	251

(*) Art. 8º MP 303/06.

a.3) Parcelamento - Lei 11.941/09 (códigos específicos)

No mês de julho de 2012, os valores acumulados dos pagamentos do parcelamento instituído pela Lei 11.941/09, do período de agosto de 2009 a junho de 2012 (estoque), foram reclassificados, com base no perfil conhecido da dívida dos contribuintes para os tributos federais, conforme tabela abaixo.

Cabe destacar que os valores processados e classificados por tributo já vinham sendo alocados na arrecadação federal como outras receitas administradas desde a implantação do referido parcelamento.

PARCELAMENTO LEI Nº 11.941/09
RECLASSIFICAÇÃO DO ESTOQUE – AGOSTO DE 2009 A 20 DE JUNHO DE 2012.
 UNIDADE: R\$ MILHÕES

RECEITAS	MONTANTE RECLASSIFICADO	%
I. IMPORTAÇÃO	198	0,61
IPI	2.092	6,43
IRPJ/CSLL	8.876	27,30
IOF	242	0,74
COFINS/PIS-PASEP	15.798	48,59
OUTRAS	1.819	5,59
SUBTOTAL [A]	29.025	89,28
DEMAIS RECEITAS [B]	3.485	10,72
TOTAL [A]+[B]	32.510	100,00

O quadro a seguir mostra a arrecadação relativa ao parcelamento, em conformidade com a Lei 11.941/09.

ARRECAÇÃO DA LEI Nº 11.941/09
PERÍODO: 2009 A 2012 E JANEIRO A OUTUBRO DE 2013
(A PREÇOS CORRENTES)

UNIDADE: R\$ MILHÕES

MÊS	PREVIDENCIÁRIA	DEMAIS	TOTAL
JAN-DEZ 2009	730	4.008	4.739
JAN-DEZ 2010	2.091	5.598	7.690
JAN-DEZ 2011	3.907	17.112	21.019
JAN-DEZ 2012	3.960	12.600	16.560
JAN	292	823	1.116
FEV	295	917	1.212
MAR	423	1.328	1.752
ABR	287	891	1.178
MAI	320	828	1.148
JUN	269	847	1.116
JUL	274	797	1.071
AGO	273	875	1.149
SET	245	716	961
OUT	272	833	1.106
JAN-OUT 2013	2.953	8.855	11.808

b) Simples-Nacional

O quadro a seguir mostra a arrecadação relativa ao Simples-Nacional, instituído pela Lei Complementar 123, de 14 de dezembro de 2006.

ARRECAÇÃO DO SIMPLES
PERÍODO: JANEIRO A OUTUBRO - 2013/2012
(A PREÇOS CORRENTES)

UNIDADE: R\$ MILHÕES

MÊS	SIMPLES					
	RFB		ICMS/ISS		TOTAL	
	2013	2012	2013	2012	2013	2012
JAN	3.629	3.344	1.159	1.085	4.788	4.429
FEV	2.913	170	907	49	3.820	219
MAR	2.891	4.664	899	1.492	3.790	6.156
ABR	3.216	2.815	1.004	903	4.221	3.719
MAI	3.369	2.756	1.057	881	4.425	3.637
JUN	3.417	2.935	1.074	943	4.491	3.878
JUL	3.373	2.883	1.055	918	4.429	3.801
AGO	3.514	2.999	1.094	954	4.608	3.953
SET	3.622	3.107	1.130	986	4.752	4.092
OUT	3.664	3.101	1.145	979	4.809	4.079
JAN-OUT	33.608	28.774	10.525	9.190	44.133	37.964

c) Decomposição da arrecadação do IRPJ

ARRECAÇÃO DO IRPJ
PERÍODO: 2012 E JANEIRO A OUTUBRO DE 2013
(A PREÇOS CORRENTES)

UNIDADE: R\$ MILHÕES

MÊS	LUCRO REAL		LUCRO PRESUMIDO		OUTROS		TOTAL	
	VALOR	%	VALOR	%	VALOR	%	VALOR	%
JAN-DEZ 2012	68.727	63,15	25.196	23,15	14.917	13,71	108.840	100,00
JAN	15.971	70,50	5.198	22,94	1.486	6,56	22.655	100,00
FEV	5.609	73,34	993	12,98	1.046	13,67	7.648	100,00
MAR	6.174	74,12	922	11,06	1.234	14,81	8.329	100,00
ABR	5.751	50,62	4.489	39,52	1.120	9,86	11.359	100,00
MAI	6.515	76,56	948	11,14	1.046	12,30	8.509	100,00
JUN	4.790	70,97	847	12,55	1.112	16,48	6.749	100,00
JUL	5.355	46,33	5.049	43,68	1.155	9,99	11.559	100,00
AGO	4.166	60,69	1.028	14,97	1.670	24,34	6.864	100,00
SET	4.410	68,45	920	14,28	1.112	17,27	6.443	100,00
OUT	7.081	51,68	5.279	38,53	1.341	9,79	13.702	100,00
JAN-OUT 2013	65.822	63,40	25.674	24,73	12.322	11,87	103.818	100,00

d) Arrecadação dos rendimentos de capital

ARRECAÇÃO DE IRRF-RENDIMENTOS DE CAPITAL
PERÍODO: JANEIRO A OUTUBRO - 2013/2012
(A PREÇOS CORRENTES)

UNIDADE: R\$ MILHÕES

MÊS	FUNDOS DE RENDA FIXA		OPERAÇÕES DE SWAP		JUROS REMUN. CAP. PRÓPRIO		APLICAÇÃO DE RENDA FIXA (PF e PJ)		OUTRAS		TOTAL	
	2013	2012	2013	2012	2013	2012	2013	2012	2013	2012	2013	2012
JAN	216	196	48	48	1.270	1.161	1.138	1.435	322	239	2.994	3.079
FEV	212	245	35	28	34	47	1.151	1.097	430	270	1.862	1.686
MAR	214	324	34	26	77	123	1.038	1.087	505	244	1.868	1.805
ABR	275	383	70	52	434	519	1.072	1.261	607	251	2.458	2.465
MAI	330	488	55	51	327	130	1.230	1.163	606	248	2.549	2.080
JUN	2.577	4.460	95	131	99	51	989	1.409	607	263	4.368	6.313
JUL	159	208	105	46	178	162	1.028	1.300	614	250	2.085	1.967
AGO	242	220	139	48	112	169	939	1.114	628	272	2.060	1.823
SET	343	255	89	41	224	62	1.045	998	609	264	2.311	1.621
OUT	313	270	72	42	409	416	939	1.054	636	257	2.369	2.038
JAN-OUT	4.882	7.050	743	512	3.165	2.841	10.572	11.918	5.563	2.557	24.925	24.878
VAR.% 2013 2012	-30,76		45,11		11,39		-11,30		117,59		0,19	

e) Arrecadação previdenciária – repasses

A tabela a seguir apresenta a receita previdenciária, proveniente de repasses, para o período de janeiro a outubro dos anos de 2012 e 2013.

ARRECAÇÃO PREVIDENCIÁRIA - REPASSES
PERÍODO: JANEIRO A OUTUBRO - 2013/2012
(A PREÇOS CORRENTES)

UNIDADE: R\$ MILHÕES

REPASSES	ARRECAÇÃO		DIFERENÇAS	
	JAN-OUT/13 [A]	JAN-OUT/12 [B]	[A]-[B]	[A]/[B]% (IPCA)
SIMPLES /PAES/PAEX	19.282	18.772	510	(3,15)
Parcelamentos / Lei 11.941/09	2.722	3.417	(695)	(24,92)
Fundo de Incentivo ao Ensino Superior - FIES	99	255	(156)	(63,18)
Programa de Recuperação Fiscal - REFIS	94	93	1	(5,14)
Outros	3	11	(8)	(74,31)
TOTAL REPASSES	22.201	22.549	(348)	(7,17)

f) Receitas administradas por outros órgãos

ARRECADAÇÃO DAS RECEITAS ADMINISTRADAS POR OUTROS ÓRGÃOS

PERÍODO: JANEIRO A OUTUBRO - 2013/2012

(A PREÇOS DE OUTUBRO/13 - IPCA)

UNIDADE: R\$ MILHÕES

DISCRIMINAÇÃO	ARRECADAÇÃO		DIFERENÇAS	
	JAN-OUT/13 [A]	JAN-OUT/12 [B]	[A]-[B]	[A]/[B]%
ROYALTIES	29.408	31.274	(1.866)	(5,97)
OUTROS	5.151	4.901	250	5,10
TOTAL	34.558	36.174	(1.616)	(4,47)

g) Desonerações tributárias

DESONERAÇÕES TRIBUTÁRIAS

PERÍODO: OUTUBRO - 2013/2012

(A Preços Correntes)

UNIDADE: R\$ Milhões

DISCRIMINAÇÃO	OUTUBRO		[A] - [B]
	2013 [A]	2012 [B]	
Folha de Salários	1.418	527	890
Cesta Básica	721	83	638
Nafta e Ácool	271	7	264
Tributação PLR	142	0	142
Transporte Coletivo	107	0	107
Simplex e MEI	526	478	48
IOF-Crédito PF	300	267	33
REPUBL-Redes	81	0	81
Cide-Combustível	957	935	22
IPI-Total	839	746	93
Outros	1.802	1.342	460
TOTAL	7.163	4.385	2.777

DESONERAÇÕES TRIBUTÁRIAS
PERÍODO: JANEIRO A OUTUBRO - 2013/2012
 (A Preços Correntes)

UNIDADE: R\$ Milhões

DISCRIMINAÇÃO	JAN A OUT		[A] - [B]
	2013 [A]	2012 [B]	
Folha de Salários	12.591	2.767	9.824
Cesta Básica	5.321	829	4.492
Cide-Combustível	9.567	6.591	2.976
IPI-Total	9.227	7.090	2.138
Tributação PLR	1.419	0	1.419
IOF-Crédito PF	2.996	1.744	1.251
Nafta e Ácool	1.392	7	1.385
REPNBL-Redes	404	0	404
Simplex e MEI	5.263	4.783	479
Transporte Coletivo	533	0	533
Outros	15.636	12.987	2.649
TOTAL	64.350	36.799	27.551

Brasília, 18 de novembro de 2013.
 Centro de Estudos Tributários e Aduaneiros

ANEXOS

TABELA I
ARRECAÇÃO DAS RECEITAS FEDERAIS
PERÍODO: SETEMBRO E OUTUBRO DE 2013 E OUTUBRO DE 2012
(A PREÇOS CORRENTES)

UNIDADE: R\$ MILHÕES

RECEITAS	2013		2012	VARIÇÃO (%)	
	OUTUBRO	SETEMBRO	OUTUBRO	OUT/13 SET/13	OUT/13 OUT/12
IMPOSTO SOBRE IMPORTAÇÃO	3.630	3.205	3.071	13,26	18,21
I.P.I-TOTAL	4.232	4.097	3.646	3,30	16,07
I.P.I-FUMO	450	434	334	3,83	34,91
I.P.I-BEBIDAS	180	306	161	(41,19)	11,89
I.P.I-AUTOMÓVEIS	304	346	198	(12,07)	53,68
I.P.I-VINCULADO À IMPORTAÇÃO	1.579	1.283	1.422	23,03	11,05
I.P.I-OUTROS	1.718	1.727	1.531	(0,52)	12,19
IMPOSTO SOBRE A RENDA-TOTAL	26.697	18.798	23.119	42,02	15,47
I.RENDA-PESSOA FÍSICA	1.927	1.948	1.615	(1,07)	19,32
I.RENDA-PESSOA JURÍDICA	13.702	6.443	11.774	112,66	16,38
ENTIDADES FINANCEIRAS	1.190	1.112	944	7,03	25,98
DEMAIS EMPRESAS	12.512	5.332	10.829	134,68	15,54
I.RENDA-RETIDO NA FONTE	11.068	10.407	9.731	6,35	13,74
I.R.R.F-RENDIMENTOS DO TRABALHO	5.929	5.846	5.645	1,43	5,04
I.R.R.F-RENDIMENTOS DE CAPITAL	2.369	2.311	2.038	2,52	16,23
I.R.R.F-RENDIMENTOS DE RESIDENTES NO EXTERIOR	1.795	1.475	1.375	21,69	30,47
I.R.R.F-OUTROS RENDIMENTOS	975	776	672	25,69	45,13
IOF - I. S/ OPERAÇÕES FINANCEIRAS	2.178	2.477	2.335	(12,08)	(6,75)
ITR - I. TERRITORIAL RURAL	91	482	72	(81,06)	26,42
COFINS - CONTRIB. P/ A SEGURIDADE SOCIAL	15.764	15.829	15.266	(0,41)	3,26
ENTIDADES FINANCEIRAS	881	849	867	3,86	1,61
DEMAIS EMPRESAS	14.883	14.981	14.399	(0,65)	3,36
CONTRIBUIÇÃO PARA O PIS/PASEP	4.136	4.143	3.927	(0,19)	5,30
ENTIDADES FINANCEIRAS	145	143	144	1,45	0,46
DEMAIS EMPRESAS	3.990	4.000	3.783	(0,24)	5,49
CSLL - CONTRIB. SOCIAL S/ LUCRO LÍQUIDO	7.396	3.548	6.181	108,44	19,65
ENTIDADES FINANCEIRAS	574	532	501	7,93	14,43
DEMAIS EMPRESAS	6.822	3.016	5.680	126,15	20,11
CIDE-COMBUSTÍVEIS	1	1	(3)	11,94	-
CONTRIBUIÇÃO PARA O FUNDAF	48	55	51	(11,80)	(5,04)
PSS - CONTRIB. DO PLANO DE SEGURIDADE DO SERVIDOR	1.879	1.940	1.793	(3,15)	4,84
OUTRAS RECEITAS ADMINISTRADAS	1.325	942	953	40,56	39,02
SUBTOTAL [A]	67.375	55.518	60.411	21,36	11,53
RECEITA PREVIDENCIÁRIA [B]	27.369	26.748	24.698	2,32	10,82
PRÓPRIA	24.728	24.097	22.355	2,62	10,61
DEMAIS	2.641	2.652	2.343	(0,40)	12,73
ADMINISTRADAS PELA RFB [C]=[A]+[B]	94.744	82.266	85.109	15,17	11,32
ADMINISTRADAS POR OUTROS ÓRGÃOS [D]	6.254	1.946	5.407	221,32	15,68
TOTAL GERAL [E]=[C]+[D]	100.999	84.212	90.516	19,93	11,58

TABELA I-A
ARRECAÇÃO DAS RECEITAS FEDERAIS
PERÍODO: SETEMBRO E OUTUBRO DE 2013 E OUTUBRO DE 2012
(A PREÇOS DE OUTUBRO/13 - IPCA)

UNIDADE: R\$ MILHÕES

RECEITAS	2013		2012	VARIÇÃO (%)	
	OUTUBRO	SETEMBRO	OUTUBRO	OUT/13 SET/13	OUT/13 OUT/12
IMPOSTO SOBRE IMPORTAÇÃO	3.630	3.223	3.250	12,62	11,69
I.P.I-TOTAL	4.232	4.120	3.859	2,71	9,67
I.P.I-FUMO	450	436	353	3,24	27,46
I.P.I-BEBIDAS	180	308	170	(41,52)	5,72
I.P.I-AUTOMÓVEIS	304	348	210	(12,56)	45,21
I.P.I-VINCULADO À IMPORTAÇÃO	1.579	1.291	1.505	22,34	4,93
I.P.I-OUTROS	1.718	1.737	1.621	(1,09)	6,00
IMPOSTO SOBRE A RENDA-TOTAL	26.697	18.905	24.469	41,21	9,10
I.RENDA-PESSOA FÍSICA	1.927	1.959	1.709	(1,64)	12,74
I.RENDA-PESSOA JURÍDICA	13.702	6.480	12.461	111,45	9,96
ENTIDADES FINANCEIRAS	1.190	1.118	1.000	6,43	19,03
DEMAIS EMPRESAS	12.512	5.362	11.461	133,35	9,17
I.RENDA-RETIDO NA FONTE	11.068	10.467	10.299	5,75	7,47
I.R.R.F-RENDIMENTOS DO TRABALHO	5.929	5.879	5.975	0,85	(0,76)
I.R.R.F-RENDIMENTOS DE CAPITAL	2.369	2.324	2.157	1,94	9,82
I.R.R.F-RENDIMENTOS DE RESIDENTES NO EXTERIOR	1.795	1.483	1.456	21,00	23,27
I.R.R.F-OUTROS RENDIMENTOS	975	780	711	24,98	37,13
IOF - I. S/ OPERAÇÕES FINANCEIRAS	2.178	2.491	2.472	(12,58)	(11,90)
ITR - I. TERRITORIAL RURAL	91	485	76	(81,17)	19,44
COFINS - CONTRIB. P/ A SEGURIDADE SOCIAL	15.764	15.919	16.157	(0,98)	(2,43)
ENTIDADES FINANCEIRAS	881	853	918	3,27	(4,00)
DEMAIS EMPRESAS	14.883	15.066	15.239	(1,22)	(2,34)
CONTRIBUIÇÃO PARA O PIS/PASEP	4.136	4.167	4.157	(0,75)	(0,50)
ENTIDADES FINANCEIRAS	145	144	153	0,88	(5,08)
DEMAIS EMPRESAS	3.990	4.023	4.004	(0,81)	(0,33)
CSLL - CONTRIB. SOCIAL S/ LUCRO LÍQUIDO	7.396	3.568	6.542	107,26	13,05
ENTIDADES FINANCEIRAS	574	535	531	7,32	8,12
DEMAIS EMPRESAS	6.822	3.034	6.011	124,87	13,49
CIDE-COMBUSTÍVEIS	1	1	(3)	11,30	-
CONTRIBUIÇÃO PARA O FUNDAF	48	55	54	(12,30)	(10,28)
PSS - CONTRIB. DO PLANO DE SEGURIDADE DO SERVIDOR	1.879	1.951	1.897	(3,70)	(0,94)
OUTRAS RECEITAS ADMINISTRADAS	1.325	948	1.008	39,77	31,35
SUBTOTAL [A]	67.375	55.834	63.938	20,67	5,38
RECEITA PREVIDENCIÁRIA [B]	27.369	26.901	26.140	1,74	4,70
PRÓPRIA	24.728	24.234	23.660	2,04	4,51
DEMAIS	2.641	2.667	2.480	(0,96)	6,51
ADMINISTRADAS PELA RFB [C]=[A]+[B]	94.744	82.735	90.078	14,52	5,18
ADMINISTRADAS POR OUTROS ÓRGÃOS [D]	6.254	1.957	5.722	219,50	9,30
TOTAL GERAL [E]=[C]+[D]	100.999	84.692	95.800	19,25	5,43

TABELA II
ARRECAÇÃO DAS RECEITAS FEDERAIS
PERÍODO: JANEIRO A OUTUBRO - 2013/2012
(A PREÇOS CORRENTES)

UNIDADE: R\$ MILHÕES

RECEITAS	2013 [A]	2012 [B]	VAR. (%) [A]/[B]	PARTICIPAÇÃO (%)	
				2013	2012
IMPOSTO SOBRE IMPORTAÇÃO	30.628	25.712	19,12	3,38	3,05
I.P.I-TOTAL	38.499	38.055	1,17	4,24	4,52
I.P.I-FUMO	4.223	3.332	26,72	0,47	0,40
I.P.I-BEBIDAS	2.925	2.534	15,45	0,32	0,30
I.P.I-AUTOMÓVEIS	2.998	3.475	(13,74)	0,33	0,41
I.P.I-VINCULADO À IMPORTAÇÃO	12.503	13.425	(6,87)	1,38	1,59
I.P.I-OUTROS	15.851	15.288	3,68	1,75	1,82
IMPOSTO SOBRE A RENDA-TOTAL	236.014	218.603	7,96	26,01	25,95
I.RENDA-PESSOA FÍSICA	22.716	20.783	9,30	2,50	2,47
I.RENDA-PESSOA JURÍDICA	103.818	94.319	10,07	11,44	11,20
ENTIDADES FINANCEIRAS	19.415	17.653	9,98	2,14	2,10
DEMAIS EMPRESAS	84.403	76.666	10,09	9,30	9,10
I.RENDA-RETIDO NA FONTE	109.480	103.501	5,78	12,06	12,29
I.R.R.F-RENDIMENTOS DO TRABALHO	63.435	60.863	4,23	6,99	7,23
I.R.R.F-RENDIMENTOS DE CAPITAL	24.925	24.878	0,19	2,75	2,95
I.R.R.F-RENDIMENTOS DE RESIDENTES NO EXTERIOR	13.422	11.093	20,99	1,48	1,32
I.R.R.F-OUTROS RENDIMENTOS	7.698	6.667	15,46	0,85	0,79
IOF - I. S/ OPERAÇÕES FINANCEIRAS	23.959	25.597	(6,40)	2,64	3,04
ITR - I. TERRITORIAL RURAL	698	572	22,01	0,08	0,07
COFINS - CONTRIB. P/ A SEGURIDADE SOCIAL	155.957	142.647	9,33	17,19	16,94
ENTIDADES FINANCEIRAS	8.621	8.640	(0,22)	0,95	1,03
DEMAIS EMPRESAS	147.336	134.008	9,95	16,24	15,91
CONTRIBUIÇÃO PARA O PIS/PASEP	41.318	37.983	8,78	4,55	4,51
ENTIDADES FINANCEIRAS	1.462	1.493	(2,10)	0,16	0,18
DEMAIS EMPRESAS	39.856	36.490	9,22	4,39	4,33
CSLL - CONTRIB. SOCIAL S/ LUCRO LÍQUIDO	54.507	49.864	9,31	6,01	5,92
ENTIDADES FINANCEIRAS	10.381	9.919	4,66	1,14	1,18
DEMAIS EMPRESAS	44.125	39.946	10,46	4,86	4,74
CIDE-COMBUSTÍVEIS	9	2.733	(99,66)	0,00	0,32
CONTRIBUIÇÃO PARA O FUNDAF	464	463	0,29	0,05	0,05
PSS - CONTRIB. DO PLANO DE SEGURIDADE DO SERVIDOR	19.038	17.627	8,00	2,10	2,09
OUTRAS RECEITAS ADMINISTRADAS	10.969	10.291	6,59	1,21	1,22
SUBTOTAL [A]	612.059	570.147	7,35	67,45	67,69
RECEITA PREVIDENCIÁRIA [B]	261.372	238.655	9,52	28,80	28,33
PRÓPRIA	233.984	214.530	9,07	25,78	25,47
DEMAIS	27.389	24.125	13,53	3,02	2,86
ADMINISTRADAS PELA RFB [C]=[A]+[B]	873.432	808.802	7,99	96,25	96,02
ADMINISTRADAS POR OUTROS ÓRGÃOS [D]	34.013	33.505	1,52	3,75	3,98
TOTAL GERAL [E]=[C]+[D]	907.445	842.307	7,73	100,00	100,00

TABELA II-A
ARRECAÇÃO DAS RECEITAS FEDERAIS
PERÍODO: JANEIRO A OUTUBRO - 2013/2012
(A PREÇOS DE OUTUBRO/13 - IPCA)

UNIDADE: R\$ MILHÕES

RECEITAS	2013 [A]	2012 [B]	VAR. (%) [A]/[B]	PARTICIPAÇÃO (%)	
				2013	2012
IMPOSTO SOBRE IMPORTAÇÃO	31.089	27.735	12,09	3,37	3,05
I.P.I-TOTAL	39.101	41.106	(4,88)	4,24	4,52
I.P.I-FUMO	4.294	3.598	19,34	0,47	0,40
I.P.I-BEBIDAS	2.977	2.742	8,58	0,32	0,30
I.P.I-AUTOMÓVEIS	3.044	3.768	(19,23)	0,33	0,41
I.P.I-VINCULADO À IMPORTAÇÃO	12.689	14.492	(12,44)	1,38	1,59
I.P.I-OUTROS	16.096	16.506	(2,48)	1,75	1,81
IMPOSTO SOBRE A RENDA-TOTAL	239.992	236.272	1,57	26,03	25,97
I.RENDA-PESSOA FÍSICA	23.051	22.426	2,79	2,50	2,47
I.RENDA-PESSOA JURÍDICA	105.675	102.013	3,59	11,46	11,21
ENTIDADES FINANCEIRAS	19.836	19.156	3,55	2,15	2,11
DEMAIS EMPRESAS	85.839	82.857	3,60	9,31	9,11
I.RENDA-RETIDO NA FONTE	111.265	111.833	(0,51)	12,07	12,29
I.R.R.F-RENDIMENTOS DO TRABALHO	64.499	65.777	(1,94)	7,00	7,23
I.R.R.F-RENDIMENTOS DE CAPITAL	25.318	26.883	(5,82)	2,75	2,96
I.R.R.F-RENDIMENTOS DE RESIDENTES NO EXTERIOR	13.631	11.974	13,83	1,48	1,32
I.R.R.F-OUTROS RENDIMENTOS	7.817	7.198	8,60	0,85	0,79
IOF - I. S/ OPERAÇÕES FINANCEIRAS	24.341	27.653	(11,98)	2,64	3,04
ITR - I. TERRITORIAL RURAL	703	610	15,13	0,08	0,07
COFINS - CONTRIB. P/ A SEGURIDADE SOCIAL	158.422	153.938	2,91	17,18	16,92
ENTIDADES FINANCEIRAS	8.764	9.330	(6,07)	0,95	1,03
DEMAIS EMPRESAS	149.658	144.608	3,49	16,23	15,90
CONTRIBUIÇÃO PARA O PIS/PASEP	41.976	40.999	2,38	4,55	4,51
ENTIDADES FINANCEIRAS	1.486	1.613	(7,85)	0,16	0,18
DEMAIS EMPRESAS	40.489	39.386	2,80	4,39	4,33
CSLL - CONTRIB. SOCIAL S/ LUCRO LÍQUIDO	55.463	53.918	2,87	6,02	5,93
ENTIDADES FINANCEIRAS	10.606	10.764	(1,46)	1,15	1,18
DEMAIS EMPRESAS	44.857	43.154	3,95	4,86	4,74
CIDE-COMBUSTÍVEIS	9	2.970	(99,68)	0,00	0,33
CONTRIBUIÇÃO PARA O FUNDAF	470	499	(5,67)	0,05	0,05
PSS - CONTRIB. DO PLANO DE SEGURIDADE DO SERVIDOR	19.331	19.033	1,57	2,10	2,09
OUTRAS RECEITAS ADMINISTRADAS	11.132	11.131	0,01	1,21	1,22
SUBTOTAL [A]	622.029	615.864	1,00	67,46	67,70
RECEITA PREVIDENCIÁRIA [B]	265.467	257.606	3,05	28,79	28,32
PRÓPRIA	237.622	231.534	2,63	25,77	25,45
DEMAIS	27.845	26.072	6,80	3,02	2,87
ADMINISTRADAS PELA RFB [C]=[A]+[B]	887.496	873.470	1,61	96,25	96,02
ADMINISTRADAS POR OUTROS ÓRGÃOS [D]	34.558	36.174	(4,47)	3,75	3,98
TOTAL GERAL [E]=[C]+[D]	922.054	909.644	1,36	100,00	100,00

TABELA III
ARRECAÇÃO DAS RECEITAS FEDERAIS
PERÍODO: JANEIRO DE 2009 A OUTUBRO DE 2013
(A PREÇOS CORRENTES)

UNIDADE: R\$ MILHÕES

MÊS	I. Renda	IPI (Exceto IPI-Vinculado)	I. Importação e IPI-Vinculado	Contribuições (*)	Receita Previdenciária	Outros	Receitas Administradas pela RFB	Receitas Administradas por Outros Órgãos	Total Geral (**)
JAN	21.053	1.706	2.227	18.160	14.911	2.137	60.194	2.648	62.842
FEV	11.622	1.471	1.849	14.085	14.440	2.035	45.502	758	46.260
MAR	15.916	1.404	2.439	16.729	15.651	1.850	53.989	774	54.764
ABR	17.782	1.815	1.822	17.707	15.587	2.084	56.799	2.222	59.021
MAIO	12.755	1.500	1.786	15.646	15.811	2.795	50.293	900	51.193
JUN	16.385	1.771	1.786	16.455	15.597	2.223	54.217	1.174	55.391
JUL	16.492	1.809	1.885	18.719	15.794	2.431	57.131	2.946	60.077
AGO	11.942	1.810	1.923	17.097	15.812	3.941	52.524	1.006	53.531
SET	12.698	1.939	2.095	18.458	15.660	789	51.639	1.267	52.906
OUT	20.042	2.254	2.187	21.292	16.371	4.283	66.429	3.811	70.239
NOV	16.822	2.465	2.287	22.493	18.690	6.495	69.252	5.393	74.645
DEZ	18.087	2.398	2.216	20.664	26.414	2.381	72.159	3.775	75.934
TOTAL 2009	191.597	22.343	24.502	217.505	200.737	33.444	690.127	26.675	716.802
JAN	22.599	2.160	2.157	23.024	17.180	3.390	70.511	3.985	74.496
FEV	11.802	1.832	2.093	17.787	16.829	3.251	53.594	1.488	55.082
MAR	15.205	1.846	2.648	18.739	17.441	3.492	59.371	1.505	60.876
ABR	21.268	2.392	2.299	21.285	18.027	3.142	68.414	4.047	72.461
MAIO	14.772	2.268	2.572	18.763	18.199	4.197	60.770	1.865	62.635
JUN	15.591	2.420	2.693	19.100	18.347	3.564	61.715	1.277	62.992
JUL	17.727	2.222	2.764	21.181	18.589	3.370	65.853	3.759	69.613
AGO	15.244	2.445	3.042	20.148	19.008	2.976	62.863	1.499	64.362
SET	14.650	2.564	3.027	20.557	18.989	4.117	63.903	1.185	65.088
OUT	19.883	2.638	2.926	23.494	19.362	4.323	72.626	3.448	76.074
NOV	16.134	2.772	3.230	22.634	19.988	3.554	68.311	1.289	69.600
DEZ	23.328	3.110	2.989	28.120	31.651	2.632	91.830	1.411	93.241
TOTAL 2010	208.201	28.670	32.440	254.834	233.609	42.007	799.760	26.759	826.519
JAN	29.749	3.022	2.837	27.744	20.801	3.032	87.186	3.885	91.071
FEV	14.645	2.403	2.849	20.407	19.241	3.265	62.810	1.330	64.139
MAR	18.468	2.524	3.183	22.430	19.453	3.299	69.357	1.627	70.984
ABR	25.934	2.860	2.907	23.881	21.456	3.469	80.507	4.648	85.155
MAIO	17.451	2.593	3.209	21.714	20.928	4.097	69.992	1.542	71.534
JUN	21.108	2.726	3.092	22.567	21.490	10.087	81.070	1.656	82.726
JUL	23.311	3.017	3.287	31.161	22.015	2.367	85.159	5.088	90.247
AGO	16.160	2.583	3.661	23.368	21.578	5.629	72.978	1.629	74.607
SET	15.873	2.825	3.636	22.874	22.859	5.559	73.626	1.475	75.100
OUT	25.427	3.231	3.784	25.538	22.587	3.392	83.959	4.778	88.737
NOV	18.329	2.694	4.189	24.584	22.745	4.780	77.321	1.645	78.966
DEZ	23.364	2.705	3.837	23.440	36.434	5.171	94.951	1.674	96.625
JAN-DEZ 2011	249.818	33.182	40.470	289.707	271.588	54.148	938.914	30.979	969.892
JAN	32.506	3.295	3.625	29.913	23.693	3.994	97.025	5.555	102.579
FEV	17.548	2.254	3.405	22.737	20.629	3.584	70.157	1.746	71.902
MAR	21.523	2.247	3.771	23.927	24.456	4.499	80.423	1.944	82.367
ABR	27.837	2.916	3.529	25.292	23.932	3.300	86.807	5.821	92.628
MAIO	17.712	2.727	4.322	22.817	24.013	4.354	75.945	2.026	77.971
JUN	21.934	2.159	3.775	23.996	23.873	3.509	79.246	1.861	81.107
JUL	21.998	2.097	4.090	26.132	24.417	3.416	82.150	5.796	87.947
AGO	16.603	2.213	4.440	24.109	24.864	3.237	75.467	1.607	77.074
SET	17.823	2.497	3.688	24.898	24.079	3.486	76.473	1.742	78.215
OUT	23.119	2.224	4.492	27.174	24.698	3.401	85.109	5.407	90.516
NOV	20.538	2.697	4.054	26.355	24.860	3.430	81.933	1.774	83.707
DEZ	25.006	2.636	3.885	26.762	38.806	4.260	101.354	1.892	103.246
JAN-DEZ 2012	264.146	29.962	47.076	304.114	302.321	44.470	992.089	37.171	1.029.260
JAN	38.140	3.261	4.174	34.893	26.088	3.379	109.934	6.131	116.066
FEV	17.847	2.136	3.339	23.070	24.606	3.273	74.271	1.782	76.052
MAR	19.445	2.277	3.967	23.912	25.033	3.159	77.792	1.820	79.613
ABR	29.041	2.540	4.250	27.590	26.054	3.603	93.078	5.635	98.713
MAIO	22.214	2.572	3.980	27.839	26.200	3.485	86.290	1.568	87.858
JUN	21.271	2.685	4.120	25.234	25.891	4.721	83.922	1.761	85.683
JUL	23.912	2.536	4.777	27.970	26.490	3.432	89.116	5.176	94.293
AGO	18.649	2.524	4.828	25.728	26.891	3.397	82.017	1.940	83.956
SET	18.798	2.813	4.488	25.465	26.748	3.953	82.266	1.946	84.212
OUT	26.697	2.653	5.209	29.178	27.369	3.640	94.744	6.254	100.999
JAN-OUT 2013	236.014	25.997	43.131	270.877	261.372	36.041	873.432	34.013	907.445

(*) CPMF, COFINS, PIS/PASEP, CSLL e CIDE-COMBUSTÍVEIS.

TABELA III-A
ARRECAÇÃO DAS RECEITAS FEDERAIS
PERÍODO: JANEIRO DE 2009 A OUTUBRO DE 2013
(A PREÇOS DE OUTUBRO/13 - IPCA)

UNIDADE: R\$ MILHÕES

MÊS	I. Renda	IPI (Exceto IPI-Vinculado)	I. Importação e IPI-Vinculado	Contribuições (*)	Receita Previdenciária	Outros	Receitas Administradas pela RFB	Receitas Administradas por Outros Órgãos	Total Geral (**)
JAN	27.235	2.207	2.881	23.493	19.289	2.765	77.870	3.426	81.296
FEV	14.952	1.893	2.379	18.121	18.578	2.618	58.542	976	59.517
MAR	20.436	1.803	3.132	21.480	20.096	2.375	69.323	994	70.317
ABR	22.724	2.320	2.328	22.628	19.919	2.663	72.582	2.840	75.421
MAIO	16.223	1.907	2.272	19.900	20.110	3.555	63.967	1.145	65.113
JUN	20.765	2.245	2.263	20.853	19.767	2.818	68.711	1.488	70.199
JUL	20.851	2.287	2.384	23.666	19.969	3.074	72.231	3.724	75.955
AGO	15.076	2.285	2.427	21.583	19.961	4.975	66.307	1.270	67.577
SET	15.992	2.442	2.639	23.246	19.721	993	65.033	1.596	66.629
OUT	25.170	2.831	2.747	26.740	20.559	5.379	83.426	4.786	88.212
NOV	21.040	3.083	2.860	28.133	23.377	8.124	86.616	6.745	93.361
DEZ	22.539	2.988	2.761	25.750	32.915	2.967	89.920	4.704	94.623
TOTAL 2009	243.004	28.291	31.072	275.594	254.261	42.306	874.527	33.694	908.221
JAN	27.951	2.671	2.668	28.478	21.249	4.194	87.211	4.929	92.140
FEV	14.484	2.248	2.569	21.830	20.654	3.990	65.775	1.826	67.601
MAR	18.564	2.254	3.233	22.879	21.294	4.263	72.488	1.837	74.325
ABR	25.819	2.904	2.791	25.840	21.885	3.814	83.055	4.913	87.968
MAIO	17.857	2.742	3.109	22.681	21.999	5.073	73.460	2.254	75.714
JUN	18.847	2.925	3.255	23.089	22.178	4.308	74.602	1.544	76.145
JUL	21.427	2.686	3.341	25.601	22.468	4.073	79.597	4.544	84.140
AGO	18.417	2.954	3.675	24.343	22.965	3.596	75.951	1.812	77.763
SET	17.621	3.084	3.641	24.726	22.840	4.952	76.863	1.425	78.288
OUT	23.737	3.150	3.493	28.048	23.115	5.161	86.704	4.116	90.820
NOV	19.103	3.282	3.824	26.799	23.666	4.208	80.882	1.526	82.407
DEZ	27.448	3.660	3.517	33.086	37.240	3.096	108.048	1.660	109.708
TOTAL 2010	251.275	34.560	39.117	307.401	281.554	50.728	964.634	32.387	997.022
JAN	34.715	3.526	3.311	32.375	24.273	3.538	101.739	4.534	106.273
FEV	16.953	2.782	3.298	23.625	22.274	3.780	72.712	1.539	74.251
MAR	21.212	2.899	3.656	25.763	22.343	3.789	79.662	1.869	81.531
ABR	29.560	3.260	3.313	27.219	24.456	3.954	91.762	5.298	97.060
MAIO	19.797	2.942	3.641	24.634	23.742	4.648	79.404	1.749	81.153
JUN	23.910	3.088	3.502	25.563	24.344	11.427	91.834	1.876	93.710
JUL	26.364	3.412	3.718	35.243	24.898	2.677	96.312	5.755	102.067
AGO	18.209	2.910	4.125	26.330	24.314	6.342	82.231	1.836	84.067
SET	17.791	3.167	4.075	25.638	25.622	6.231	82.524	1.653	84.177
OUT	28.378	3.606	4.223	28.501	25.209	3.786	93.703	5.333	99.035
NOV	20.350	2.991	4.651	27.295	25.254	5.308	85.848	1.826	87.674
DEZ	25.812	2.988	4.239	25.896	40.251	5.713	104.898	1.849	106.748
JAN-DEZ 2011	283.052	37.571	45.751	328.082	306.980	61.193	1.062.629	35.118	1.097.747
JAN	35.711	3.620	3.983	32.862	26.029	4.388	106.592	6.102	112.694
FEV	19.192	2.465	3.724	24.867	22.561	3.920	76.730	1.909	78.639
MAR	23.490	2.452	4.116	26.114	26.692	4.910	87.773	2.122	89.895
ABR	30.188	3.162	3.827	27.429	25.954	3.579	94.138	6.313	100.451
MAIO	19.139	2.946	4.670	24.655	25.947	4.705	82.063	2.190	84.253
JUN	23.682	2.331	4.075	25.909	25.776	3.789	85.562	2.010	87.572
JUL	23.650	2.254	4.397	28.094	26.250	3.672	88.318	6.232	94.549
AGO	17.777	2.370	4.754	25.814	26.622	3.466	80.802	1.721	82.522
SET	18.975	2.659	3.927	26.507	25.635	3.711	81.415	1.855	83.269
OUT	24.469	2.354	4.754	28.760	26.140	3.600	90.078	5.722	95.800
NOV	21.607	2.837	4.265	27.727	26.154	3.608	86.198	1.867	88.065
DEZ	26.101	2.751	4.055	27.935	40.506	4.446	105.795	1.974	107.770
JAN-DEZ 2012	283.980	32.202	50.547	326.673	324.267	47.794	1.065.463	40.015	1.105.479
JAN	39.471	3.375	4.320	36.111	26.999	3.497	113.773	6.345	120.118
FEV	18.360	2.197	3.435	23.733	25.314	3.367	76.406	1.833	78.238
MAR	19.911	2.331	4.062	24.484	25.632	3.234	79.654	1.864	81.518
ABR	29.574	2.587	4.328	28.095	26.531	3.669	94.784	5.738	100.522
MAIO	22.538	2.610	4.038	28.245	26.582	3.536	87.548	1.591	89.139
JUN	21.525	2.717	4.169	25.535	26.201	4.777	84.924	1.782	86.706
JUL	24.190	2.565	4.832	28.295	26.798	3.472	90.154	5.237	95.391
AGO	18.821	2.548	4.872	25.965	27.139	3.428	82.773	1.957	84.730
SET	18.905	2.829	4.514	25.610	26.901	3.975	82.735	1.957	84.692
OUT	26.697	2.653	5.209	29.178	27.369	3.640	94.744	6.254	100.999
JAN-OUT 2013	239.992	26.411	43.778	275.252	265.467	36.595	887.496	34.558	922.054

(*) CPMF, COFINS, PIS/PASEP, CSLL e CIDE-COMBUSTÍVEIS.

TABELA IV
ARRECAÇÃO DAS RECEITAS FEDERAIS
PERÍODO: 1995 A 2013
(A PREÇOS CORRENTES)

UNIDADE: R\$ MILHÕES

RECEITAS	ARRECAÇÃO																		
	1995	1996	1997	1998	1999	2000	2001	2002	2003	2004	2005	2006	2007	2008	2009	2010	2011	2012	2013
IMPOSTO SOBRE IMPORTAÇÃO	4.911	4.221	5.138	6.544	7.916	8.493	9.078	7.969	8.083	9.201	9.080	10.036	12.257	17.235	16.092	21.119	26.734	31.111	30.628
I.P.-TOTAL	13.635	15.512	16.833	16.306	16.503	18.697	19.385	19.629	19.295	22.621	26.320	28.159	33.863	39.466	30.753	39.991	46.918	45.927	38.499
I.P.-FUMO	2.488	2.874	2.840	2.537	2.282	1.998	2.007	1.923	1.990	2.292	2.302	2.396	2.803	3.211	3.314	3.705	3.744	4.077	4.223
I.P.-BEBIDAS	1.384	1.777	1.995	2.268	1.906	1.935	1.973	1.760	1.782	1.988	2.304	2.612	2.582	2.438	2.291	2.419	2.830	3.147	2.925
I.P.-AUTOMÓVEIS	601	991	1.127	875	996	2.373	2.594	2.578	2.204	2.919	3.718	4.290	5.208	5.998	2.054	5.672	6.978	4.126	2.998
I.P.-VINCULADO À IMPORTAÇÃO	2.987	2.897	3.827	4.188	4.540	4.830	4.765	4.887	4.519	5.175	5.288	6.158	7.702	10.402	8.410	11.321	13.736	15.965	12.503
I.P.-OUTROS	6.175	6.972	7.044	6.436	6.778	7.561	8.047	8.480	8.800	10.248	12.709	12.703	15.567	17.417	14.684	16.873	19.631	18.612	15.851
IMPOSTO SOBRE A RENDA-TOTAL	28.969	33.693	36.524	45.818	51.516	56.225	64.744	85.382	91.669	101.144	123.985	136.492	160.316	191.755	191.597	208.201	249.818	264.146	236.014
I.RENDA-PESSOA FÍSICA	2.165	2.494	2.849	3.030	3.257	3.649	4.057	4.460	5.103	6.134	7.367	8.535	13.655	14.986	14.840	17.254	21.973	24.310	22.716
I.RENDA-PESSOA JURÍDICA	9.342	12.906	12.802	12.503	13.750	17.538	16.855	33.673	32.778	37.535	50.809	55.849	70.034	84.726	84.521	89.101	104.054	108.840	103.818
ENTIDADES FINANCEIRAS	1.163	1.521	1.968	1.978	2.530	3.091	2.358	5.660	5.563	7.048	9.066	13.572	12.635	13.612	13.118	15.071	20.135	19.415	19.415
DEMAIS EMPRESAS	8.179	11.385	10.835	10.525	11.220	14.447	14.497	28.013	27.215	31.983	43.761	46.782	56.462	72.091	70.909	75.983	88.984	88.705	84.403
I.RENDA-RETIDO NA FONTE	17.462	18.294	20.873	30.286	34.509	35.039	43.832	47.250	53.789	57.475	65.809	72.109	76.627	92.042	92.236	101.847	123.791	130.997	109.480
I.R.R.F-RENDIMENTOS DO TRABALHO	10.881	10.871	12.510	14.649	15.277	18.246	21.556	22.429	26.318	31.397	35.582	39.082	42.347	51.610	52.177	59.824	68.825	75.106	63.435
I.R.R.F-RENDIMENTOS DE CAPITAL	4.175	4.902	5.029	11.956	13.656	10.706	15.206	16.253	18.936	17.129	19.814	20.891	21.421	24.854	22.927	24.185	34.254	32.980	24.925
I.R.R.F-RENDIMENTOS DE RESIDENTES NO EXTERIOR	1.313	1.233	1.683	1.946	3.271	1.946	3.271	4.505	5.370	5.582	6.148	7.389	7.801	9.562	11.299	13.402	14.743	13.422	13.422
I.R.R.F-OUTROS RENDIMENTOS	1.093	1.287	1.651	1.735	2.121	2.816	2.565	3.197	2.953	3.393	4.265	4.746	5.057	6.016	6.475	6.540	7.310	8.168	7.698
IOF - I. S/ OPERAÇÕES FINANCEIRAS	3.223	2.855	3.785	3.541	4.877	3.123	3.584	4.022	4.446	5.219	6.100	6.773	7.834	20.341	19.243	26.601	31.807	30.772	23.959
ITR - I. TERRITORIAL RURAL	105	262	209	224	273	267	226	245	289	292	323	343	379	470	475	526	603	677	698
COFINS - CONTRIB. P/ A SEGURIDADE SOCIAL	15.226	17.892	19.118	18.745	32.184	39.277	45.944	51.328	58.125	77.452	86.878	91.130	102.908	120.801	117.886	139.690	158.079	174.470	155.957
ENTIDADES FINANCEIRAS	-	-	-	-	1.447	2.490	2.541	3.560	4.233	4.544	5.932	4.799	5.544	6.002	7.384	7.437	9.577	10.490	8.621
DEMAIS EMPRESAS	15.226	17.892	19.118	18.745	30.737	36.787	43.403	47.768	53.893	72.907	80.946	86.331	97.365	114.799	110.502	132.253	148.502	163.980	147.336
CONTRIBUIÇÃO PARA O PIS/PASEP	6.122	7.390	7.590	7.547	9.835	9.895	11.297	12.673	17.023	19.594	21.856	24.042	26.836	31.598	31.755	40.548	41.844	46.217	41.318
ENTIDADES FINANCEIRAS	445	380	536	586	1.875	499	561	741	829	750	968	898	1.088	1.182	1.371	1.354	1.655	1.787	1.462
DEMAIS EMPRESAS	5.678	7.010	7.054	6.961	7.960	9.397	10.736	11.931	16.194	18.845	20.888	23.145	25.748	30.417	30.384	39.194	40.189	44.430	39.856
CSLL - CONTRIB. SOCIAL S/ LUCRO LÍQUIDO	5.852	6.598	7.698	7.704	7.303	9.164	9.279	13.216	16.331	19.845	25.891	27.966	34.501	43.970	44.237	45.928	58.127	57.514	54.507
ENTIDADES FINANCEIRAS	1.176	1.153	1.451	1.078	1.369	1.317	943	2.767	1.706	1.930	2.287	2.878	4.765	5.885	9.033	8.937	8.524	11.204	10.381
DEMAIS EMPRESAS	4.676	5.445	6.247	6.626	5.933	7.847	8.337	10.450	14.625	17.915	23.604	25.088	29.736	38.085	35.204	36.991	49.603	46.310	44.125
CIDE-COMBUSTÍVEIS	-	-	-	-	-	-	-	7.228	7.357	7.668	7.680	7.811	7.939	5.934	4.828	7.738	8.924	2.736	9
CONTRIBUIÇÃO PARA O FUNDAF	336	402	404	398	370	372	356	339	323	301	306	348	367	252	327	429	580	561	464
PSS - CONTRIB. DO PLANO DE SEGURIDADE DO SERVIDOR	-	-	-	-	-	-	-	-	-	-	-	11.997	15.150	16.071	18.513	20.811	22.588	22.983	19.038
OUTRAS RECEITAS ADMINISTRADAS	460	324	7.169	8.472	8.637	16.651	20.224	24.315	27.990	32.160	32.983	36.753	44.128	7.903	13.685	14.570	21.304	12.652	10.969
SUBTOTAL [A]	78.839	89.148	104.469	115.299	139.415	162.164	184.119	226.346	250.933	295.496	341.401	381.848	446.479	495.795	489.390	566.152	667.326	689.768	612.059
RECEITA PREVIDENCIÁRIA [B]	35.138	43.686	47.971	50.141	52.503	58.651	67.413	76.044	86.719	101.214	115.897	133.138	153.845	180.476	200.737	233.609	271.588	302.321	261.372
PRÓPRIA	32.165	40.378	44.148	46.508	49.128	54.654	62.782	70.850	80.701	93.653	108.172	123.449	140.188	163.486	182.128	212.064	246.074	273.351	233.984
DEMAIS	2.973	3.307	3.822	3.633	3.375	3.997	4.631	5.194	6.019	7.561	7.725	9.688	13.657	16.991	18.609	21.544	25.514	28.970	27.389
ADMINISTRADAS PELA RFB [C]=[A]*[B]	113.977	132.834	152.440	165.440	191.918	220.815	251.532	302.390	337.653	396.710	457.297	514.986	600.324	676.272	690.127	799.760	938.914	992.089	873.432
ADMINISTRADAS POR OUTROS ÓRGÃOS [D]	5.166	5.948	8.207	17.845	12.101	13.442	11.737	14.740	18.354	22.069	17.352	20.368	17.642	25.474	26.675	26.759	30.979	37.171	34.013
TOTAL GERAL [E]=[C]+[D]	119.143	138.782	160.647	183.285	204.020	234.257	263.269	317.129	356.007	418.779	474.649	535.354	617.966	701.746	716.802	826.519	969.892	1.029.260	907.445

TABELA IV-A
ARRECAÇÃO DAS RECEITAS FEDERAIS
PERÍODO: 1995 A 2013
(A PREÇOS DE OUTUBRO/13 - IPCA)

UNIDADE: R\$ MILHÕES

RECEITAS	ARRECAÇÃO																		
	1995	1996	1997	1998	1999	2000	2001	2002	2003	2004	2005	2006	2007	2008	2009	2010	2011	2012	2013
IMPOSTO SOBRE IMPORTAÇÃO	16.207	11.979	13.662	16.881	19.432	19.479	19.551	15.760	13.990	14.901	13.779	14.616	17.215	22.877	20.407	25.468	30.226	33.392	31.089
I.P.-TOTAL	45.042	44.068	44.794	42.063	40.535	42.912	41.702	38.888	33.342	36.639	39.917	41.006	47.539	52.455	38.956	48.208	53.096	49.357	39.101
I.P.-FUMO	8.205	8.180	7.564	6.548	5.629	4.594	4.319	3.814	3.440	3.718	3.474	3.934	3.491	4.200	4.474	4.241	4.379	4.294	
I.P.-BEBIDAS	4.559	5.061	5.309	5.854	4.699	4.442	4.252	3.492	3.081	3.223	3.493	3.804	3.628	3.247	2.907	2.921	3.202	3.385	2.977
I.P.-AUTOMÓVEIS	1.994	2.808	3.002	2.255	2.420	5.435	5.582	5.111	3.810	4.725	5.632	6.246	7.308	7.979	2.591	6.826	7.907	4.450	3.044
I.P.-VINCULADO À IMPORTAÇÃO	9.904	8.215	10.177	10.804	11.153	11.078	10.259	9.683	7.823	8.381	8.020	8.966	10.814	13.803	10.665	13.648	15.525	17.155	12.689
I.P.-OUTROS	20.381	19.804	18.742	16.602	16.635	17.363	17.290	16.789	15.188	16.593	19.277	18.498	21.854	23.156	18.593	20.338	22.221	19.989	16.096
IMPOSTO SOBRE A RENDA-TOTAL	95.596	95.968	97.173	118.249	126.825	129.223	139.174	169.471	158.567	164.050	187.993	198.760	225.181	255.166	243.004	251.275	283.052	283.980	239.992
I.RENDA-PESSOA FÍSICA	7.053	7.085	7.578	7.805	8.022	8.410	8.755	8.903	8.820	9.977	11.192	12.436	19.181	19.950	18.814	20.807	24.858	26.127	23.051
I.RENDA-PESSOA JURÍDICA	31.045	36.865	34.070	32.269	33.876	40.377	36.284	67.277	56.766	60.971	77.176	81.420	98.473	112.970	107.243	107.655	118.125	117.225	105.675
ENTIDADES FINANCEIRAS	3.901	4.383	5.227	5.106	6.273	7.184	5.088	11.227	9.702	9.083	10.721	13.223	19.076	16.957	17.293	15.823	17.135	21.754	19.836
DEMAIS EMPRESAS	27.145	32.482	28.843	27.163	27.603	33.194	31.196	56.049	47.063	51.888	66.454	68.198	79.397	96.013	89.950	91.832	100.990	95.471	85.839
I.RENDA-RETIDO NA FONTE	57.497	52.017	55.526	78.175	84.928	80.436	94.135	93.292	92.982	93.101	99.625	104.904	107.527	122.245	116.946	122.813	140.669	140.628	111.265
I.R.R.F-RENDIMENTOS DO TRABALHO	35.736	30.900	33.269	37.794	37.504	41.851	46.264	44.280	45.422	50.804	53.910	56.855	59.456	68.638	66.191	72.212	77.973	80.707	64.499
I.R.R.F-RENDIMENTOS DE CAPITAL	13.812	13.947	13.397	30.886	33.716	24.610	32.682	32.067	32.806	27.810	29.941	30.391	30.019	32.925	29.041	29.097	38.646	35.356	25.318
I.R.R.F-RENDIMENTOS DE RESIDENTES NO EXTERIOR	4.362	3.508	4.471	5.020	8.494	7.501	9.673	10.591	9.649	8.992	9.307	10.753	10.950	12.692	13.513	13.611	15.172	15.795	13.631
I.R.R.F-OUTROS RENDIMENTOS	3.587	3.662	4.389	4.475	5.214	6.475	5.515	6.353	5.105	5.495	6.467	6.905	7.101	7.991	8.202	7.893	8.279	8.771	7.817
IOF - I. S/ OPERAÇÕES FINANCEIRAS	10.513	8.130	10.065	9.133	12.064	7.171	7.708	7.980	7.686	8.460	9.253	9.864	11.002	27.031	24.374	32.082	35.976	33.075	24.341
ITR - I. TERRITORIAL RURAL	341	736	554	581	666	608	482	480	496	468	488	498	530	618	598	631	676	721	703
COFINS - CONTRIB. P/ A SEGURIDADE SOCIAL	50.273	50.887	50.883	48.359	78.868	90.140	98.810	101.588	100.472	125.502	131.820	132.742	144.564	160.620	149.314	168.529	178.937	187.283	158.422
ENTIDADES FINANCEIRAS	-	-	-	-	3.510	5.726	5.468	7.029	7.316	7.380	8.999	6.993	7.788	7.985	9.331	8.970	10.837	11.269	8.764
DEMAIS EMPRESAS	50.273	50.887	50.883	48.359	75.358	84.414	93.342	94.558	93.155	118.123	122.821	125.748	136.776	152.636	139.983	159.559	168.101	176.014	149.658
CONTRIBUIÇÃO PARA O PIS/PASEP	20.205	21.023	20.197	19.470	24.271	22.730	24.298	25.080	29.439	31.774	33.163	35.022	37.705	42.017	40.233	48.803	47.371	49.627	41.976
ENTIDADES FINANCEIRAS	1.471	1.081	1.423	1.512	4.713	1.147	1.207	1.466	1.436	1.217	1.469	1.308	1.529	1.572	1.733	1.634	1.872	1.921	1.486
DEMAIS EMPRESAS	18.735	19.942	18.773	17.958	19.558	21.583	23.090	23.614	28.003	30.557	31.694	33.714	36.176	40.445	38.499	47.168	45.499	47.706	40.489
CSLL - CONTRIB. SOCIAL S/ LUCRO LÍQUIDO	19.432	18.846	20.499	19.883	18.039	21.092	19.983	26.256	28.251	32.227	39.321	40.765	48.504	58.557	56.161	55.514	65.966	61.932	55.463
ENTIDADES FINANCEIRAS	3.927	3.320	3.866	2.783	3.402	3.068	2.042	5.493	2.982	3.164	3.485	4.198	6.701	7.867	11.478	10.805	9.720	12.108	10.606
DEMAIS EMPRESAS	15.505	15.526	16.634	17.100	14.637	18.024	17.941	20.764	25.269	29.064	35.836	36.566	41.803	50.690	44.683	44.708	56.246	49.823	44.857
CIDE-COMBUSTÍVEIS	-	-	-	-	-	-	-	14.340	12.717	12.448	11.658	11.377	11.159	7.929	6.086	9.343	10.111	2.974	9
CONTRIBUIÇÃO PARA O FUNDAF	1.103	1.144	1.077	1.027	913	856	764	671	558	488	464	506	516	335	414	516	653	602	470
PSS - CONTRIB. DO PLANO DE SEGURIDADE DO SERVIDOR	-	-	-	-	-	-	-	-	-	-	-	17.452	21.251	21.314	23.441	25.071	25.533	24.651	19.331
OUTRAS RECEITAS ADMINISTRADAS	1.568	922	19.033	21.857	20.949	38.268	43.449	48.177	48.381	52.120	50.038	53.520	61.997	10.529	17.281	17.642	24.052	13.604	11.132
SUBTOTAL [A]	260.280	253.704	277.939	297.504	342.561	372.479	395.922	448.692	433.898	479.077	517.894	556.129	627.163	659.449	620.267	683.080	755.649	741.197	622.029
RECEITA PREVIDENCIÁRIA [B]	115.046	123.936	127.593	129.347	128.864	134.553	144.741	150.239	149.674	163.786	175.628	193.802	215.952	239.700	254.261	281.554	306.980	324.267	265.467
PRÓPRIA	105.296	114.533	117.437	119.977	120.558	125.363	134.759	139.935	139.253	151.522	163.905	179.682	196.756	217.076	230.640	255.520	278.056	293.119	237.622
DEMAIS	9.750	9.403	10.156	9.370	8.306	9.189	9.982	10.303	10.421	12.264	11.724	14.120	19.196	22.623	23.621	26.034	28.924	31.148	27.845
ADMINISTRADAS PELA RFB [C]=[A]*[B]	375.326	377.640	405.532	426.851	471.425	507.032	540.663	598.931	583.572	642.862	693.523	749.931	843.115	899.149	874.527	964.634	1.062.629	1.065.463	887.496
ADMINISTRADAS POR OUTROS ÓRGÃOS [D]	16.966	16.912	21.823	46.026	29.779	30.781	25.216	29.155	31.821	35.711	26.378	29.693	24.829	33.893	33.694	32.387	35.118	40.015	34.558
TOTAL GERAL [E]=[C]+[D]	392.292	394.552	427.355	472.876	501.204	537.813	565.879	628.086	615.393	678.573	719.900	779.625	867.944	933.042	908.221	997.022	1.097.747	1.105.479	922.054



Receita Federal

ARRECAÇÃO DAS RECEITAS ADMINISTRADAS PELA RFB

PERÍODO: 1995 A 2012

UNIDADE: R\$ MILHÕES

PERÍODO	ARRECAÇÃO		VAR. % REAL S/ ANO ANTERIOR		PART. % NO PIB
	NOMINAL	A PREÇOS DE MAI/13 (IPCA)	NOMINAL	A PREÇOS DE MAI/13 (IPCA)	
1995	113.977	375.326	-	-	16,15
1996	132.834	377.640	16,54	0,62	15,74
1997	152.440	405.532	14,76	7,39	16,23
1998	165.440	426.851	8,53	5,26	16,89
1999	191.918	471.425	16,00	10,44	18,02
2000	220.815	507.032	15,06	7,55	18,72
2001	251.532	540.663	13,91	6,63	19,32
2002	302.390	598.931	20,22	10,78	20,46
2003	337.653	583.572	11,66	(2,56)	19,86
2004	396.710	642.862	17,49	10,16	20,43
2005	457.297	693.523	15,27	7,88	21,30
2006	514.986	749.931	12,62	8,13	21,73
2007	600.324	843.115	16,57	12,43	22,56
2008	676.272	899.149	12,65	6,65	22,30
2009	690.127	874.527	2,05	(2,74)	21,30
2010	799.760	964.634	15,89	10,30	21,21
2011	938.914	1.062.629	17,40	10,16	22,66
2012	992.089	1.065.463	5,66	0,27	22,53

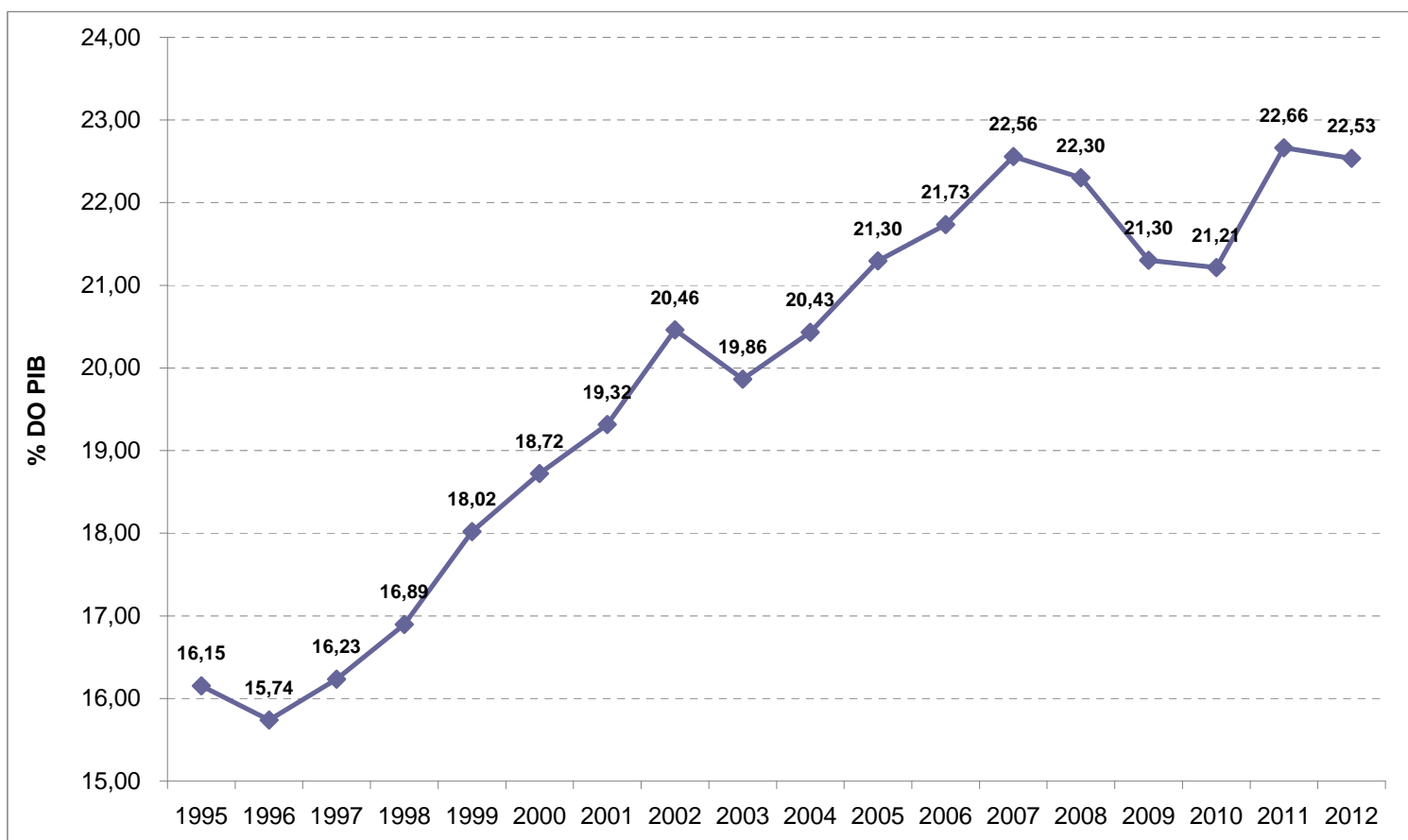


GRÁFICO I
ARRECAÇÃO DOS IMPOSTOS E CONTRIBUIÇÕES ADMINISTRADOS PELA RFB
PERÍODO: JANEIRO DE 2010 A OUTUBRO DE 2013
(A PREÇOS DE OUTUBRO/13 - IPCA)

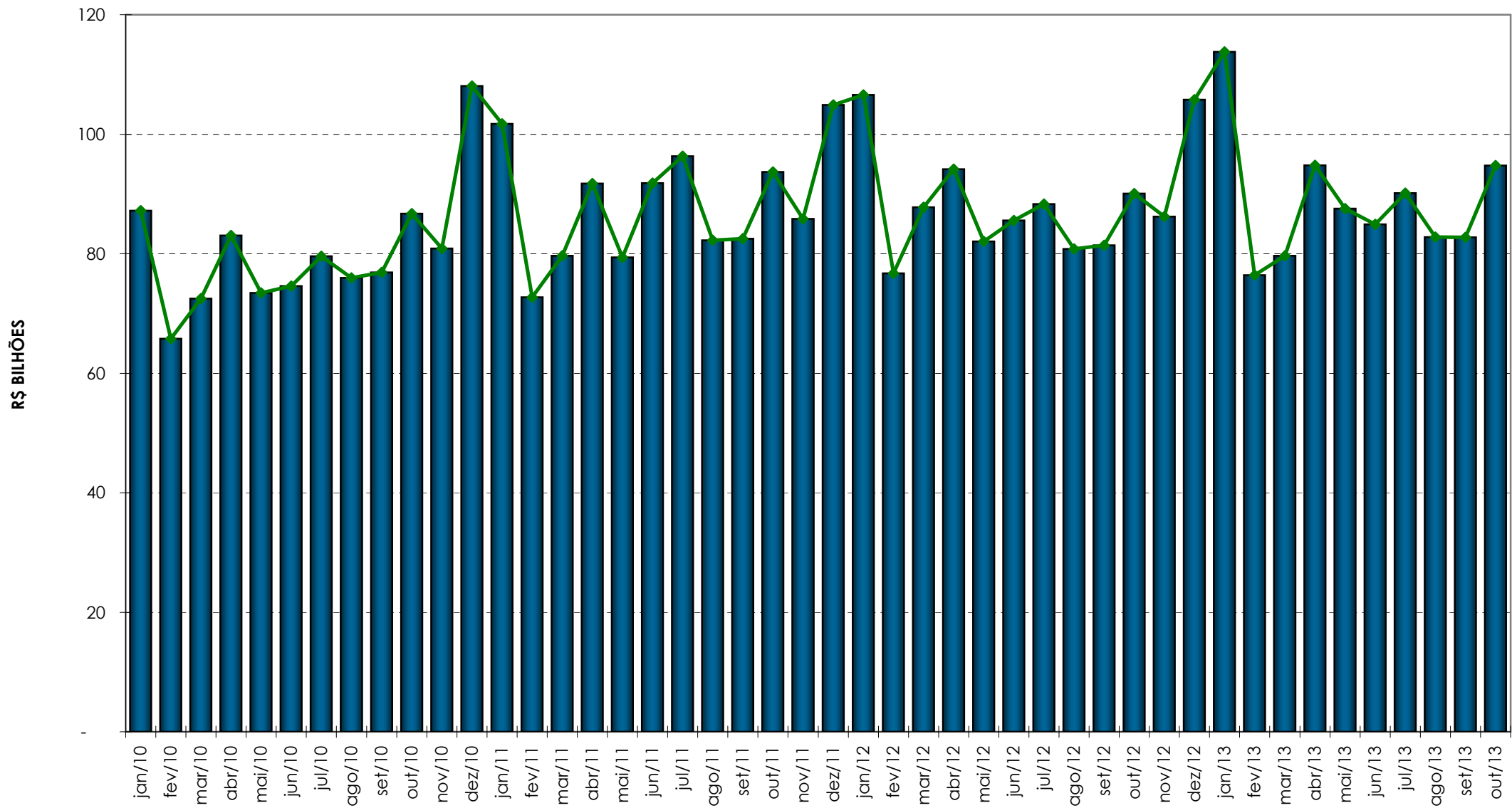


GRÁFICO II
ARRECADÇÃO DO I. RENDA, IPI (exceto Vinculado) E CONTRIBUIÇÕES ADMINISTRADOS PELA RFB
PERÍODO: JANEIRO DE 2010 A OUTUBRO DE 2013
(A PREÇOS DE OUTUBRO/13 - IPCA)

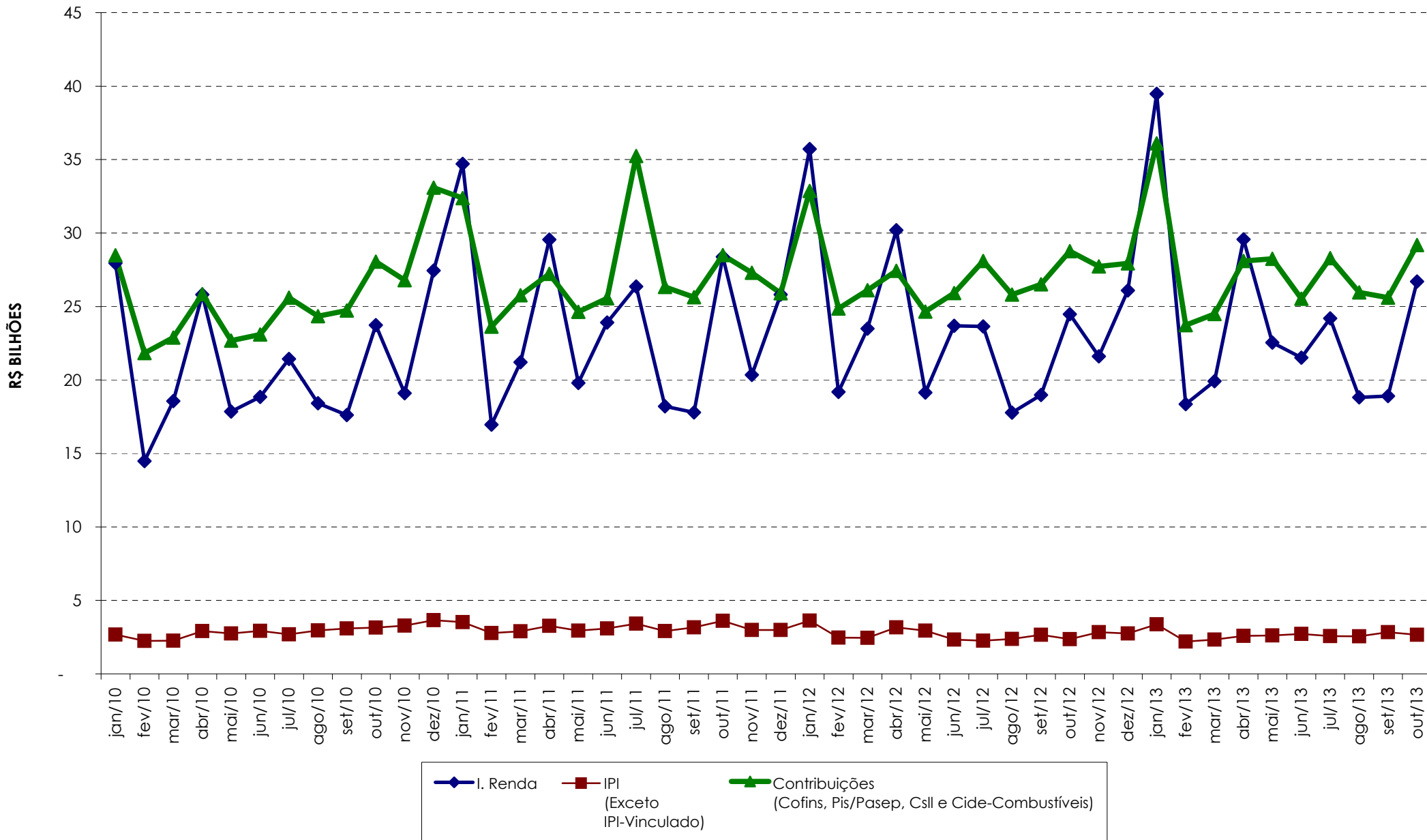
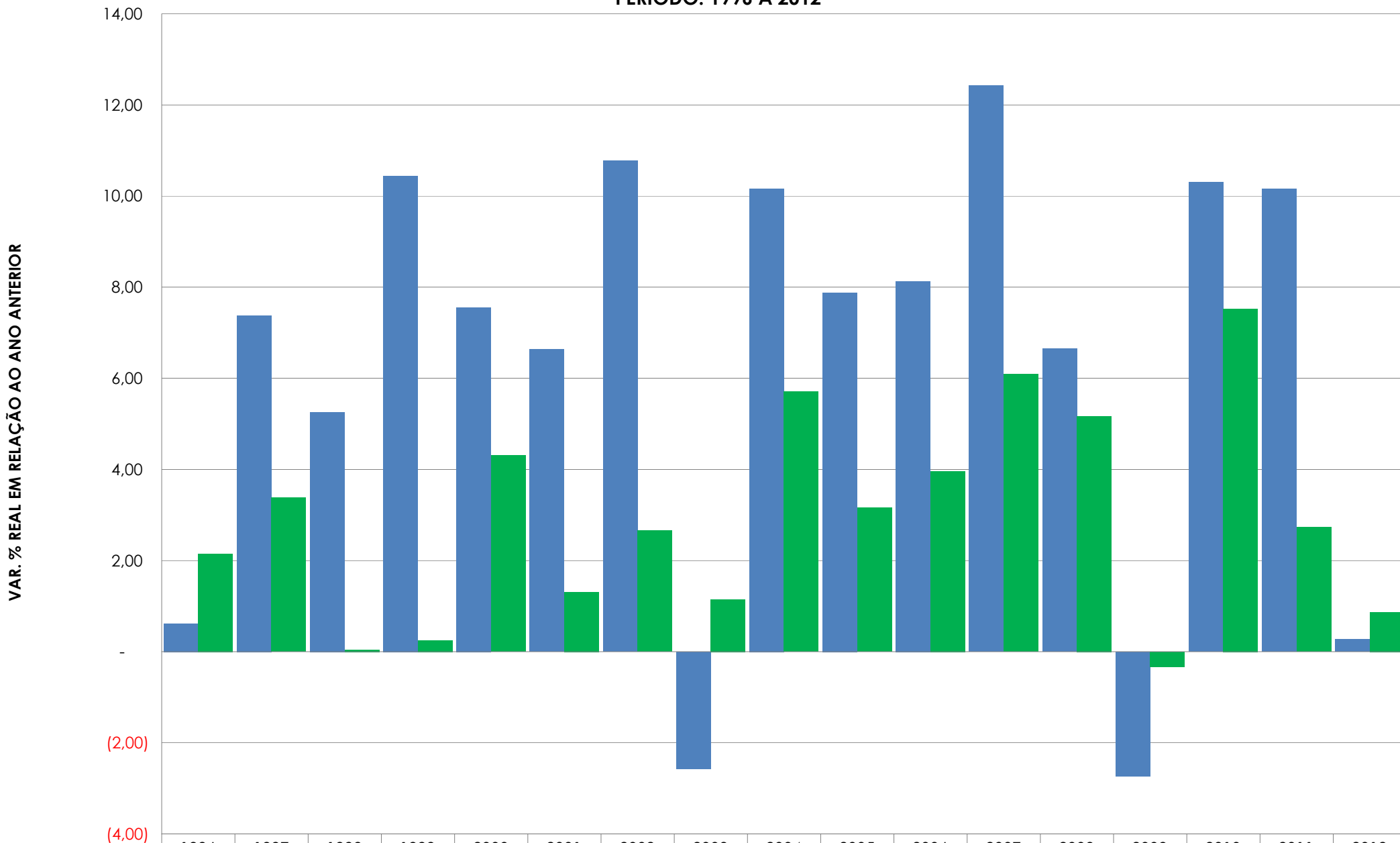


GRÁFICO III
VARIAÇÃO % REAL DA ARRECADAÇÃO DAS RECEITAS ADMINISTRADAS PELA RFB X VARIAÇÃO % REAL DO PIB
PERÍODO: 1996 A 2012



■ ARRECADAÇÃO

■ PIB