



Ministério da Fazenda



Receita Federal

Subsecretaria de Tributação e Contencioso
Coordenação-Geral de Estudos Econômico-Tributários
e de Previsão e Análise da Arrecadação

Análise da Arrecadação das Receitas Federais

Maio/ 2013

MINISTRO DA FAZENDA

Guido Mantega

SECRETÁRIO DA RECEITA FEDERAL DO BRASIL

Carlos Alberto Freitas Barreto

SUBSECRETÁRIO DE TRIBUTAÇÃO E CONTENCIOSO

Sandro de Vargas Serpa

COORDENADOR-GERAL DE ESTUDOS ECONÔMICO-TRIBUTÁRIOS E DE PREVISÃO E ANÁLISE DA ARRECADAÇÃO

Othoniel Lucas de Sousa Junior

COORDENADOR DE PREVISÃO E ANÁLISE

Raimundo Eloi de Carvalho

Análise da Arrecadação das Receitas Federais – Maio de 2013**Equipe Técnica**

Marcelo de Mello Gomide Loures

Itamar Alves Barbosa Júnior

Cristina Marcia Dias Hoffmann

Fábio Avila de Castro

Eduardo Nakama

André Rogério Vasconcelos

Rogerio Augusto de Oliveira Lima

É autorizada a reprodução total ou parcial do conteúdo desta publicação desde que citada a fonte.

Esplanada dos Ministérios, BL. P

Edifício Sede do Ministério da Fazenda, 6º andar, sala 602

Brasília – DF CEP - 70.048-900

Brasil

Tel.: (061) 3412.2633 / 3412-2634

<http://www.receita.fazenda.gov.br/Arrecadacao/ResultadoArrec/2012/default.htm>

SUMÁRIO

I. Considerações Gerais	1
II. Desempenho acumulado no ano em relação ao mesmo período do ano anterior	3
III. Desempenho do mês em relação ao mesmo mês do ano anterior	12
IV. Desempenho do mês em relação ao mês anterior	18
V. Informações Adicionais.....	19

ANEXOS

. Tabela I (Arrecadação – Abril e Maio/13 e Maio/12 – A preços correntes)	25
. Tabela I-A (Arrecadação – Abril e Maio/13 e Maio/12 – IPCA)	26
. Tabela II (Arrecadação – Janeiro a Maio – 2013/2012 – A preços correntes)	27
. Tabela II-A (Arrecadação – Janeiro a Maio – 2013/2012 – IPCA)	28
. Tabela III (Arrecadação – Janeiro/09 a Maio/13 – A preços correntes)	29
. Tabela III-A (Arrecadação – Janeiro/09 a Maio/13 – IPCA)	30
. Tabela IV (Arrecadação – 1995 a 2013 – A preços correntes).....	31
. Tabela IV-A (Arrecadação – 1995 a 2013 – IPCA)	32
. Tabela V (Arrecadação e Part. % no PIB – 1995 a 2013 – A Preços correntes e IPCA)	33
. Gráfico I (Arrecadação – Janeiro/10 a Maio/13 – IPCA)	34
. Gráfico II (Arrecadação I. Renda, IPI e Contribuições – Janeiro/10 a Maio/13 – IPCA)	35
. Gráfico III (Var. % Real da Arrecadação X Var. % Real do PIB – 1996 a 2012)	36

ANÁLISE DA ARRECADAÇÃO DAS RECEITAS FEDERAIS MAIO DE 2013

I. CONSIDERAÇÕES GERAIS

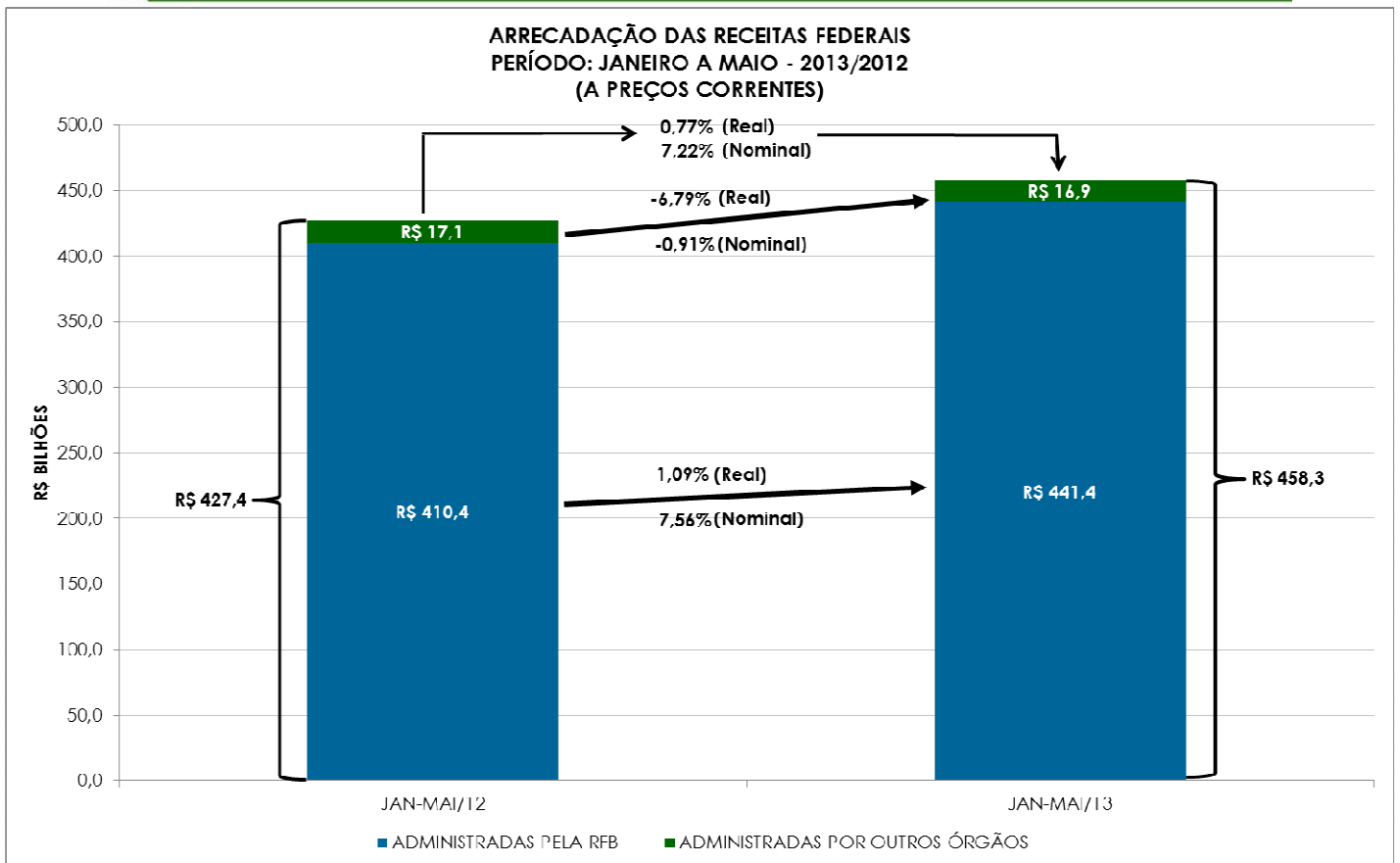
A arrecadação das receitas federais (administradas pela Secretaria da Receita Federal do Brasil – RFB e de outras receitas recolhidas por Darf ou GPS, porém administradas por outros órgãos), atingiu o valor de **R\$ 87.858 milhões** no mês de maio de 2013 e de **R\$ 458.302 milhões** no período de janeiro a maio de 2013.

O quadro a seguir apresenta os valores mensais e acumulados da arrecadação do período de janeiro a maio de 2013 e 2012 e as variações nominais e reais.

**ARRECADAÇÃO DAS RECEITAS FEDERAIS
PERÍODO: JANEIRO A MAIO - 2013/2012**

UNIDADE: R\$ MILHÕES

RECEITAS	MAIO				JANEIRO A MAIO			
	ARRECADAÇÃO (PREÇOS CORRENTES)		VARIÇÃO [A]/[B]%		ARRECADAÇÃO (PREÇOS CORRENTES)		VARIÇÃO [C]/[D]%	
	2013 [A]	2012 [B]	NOMINAL	REAL (IPCA)	2013 [C]	2012 [D]	NOMINAL	REAL (IPCA)
ADMINISTRADAS PELA RFB	86.290	75.945	13,62	6,68	441.366	410.356	7,56	1,09
ADMINISTRADAS POR OUTROS ÓRGÃOS	1.568	2.026	(22,63)	(27,36)	16.936	17.092	(0,91)	(6,79)
TOTAL	87.858	77.971	12,68	5,80	458.302	427.448	7,22	0,77



A análise detalhada do comportamento da arrecadação está contida nos itens II e III a seguir.

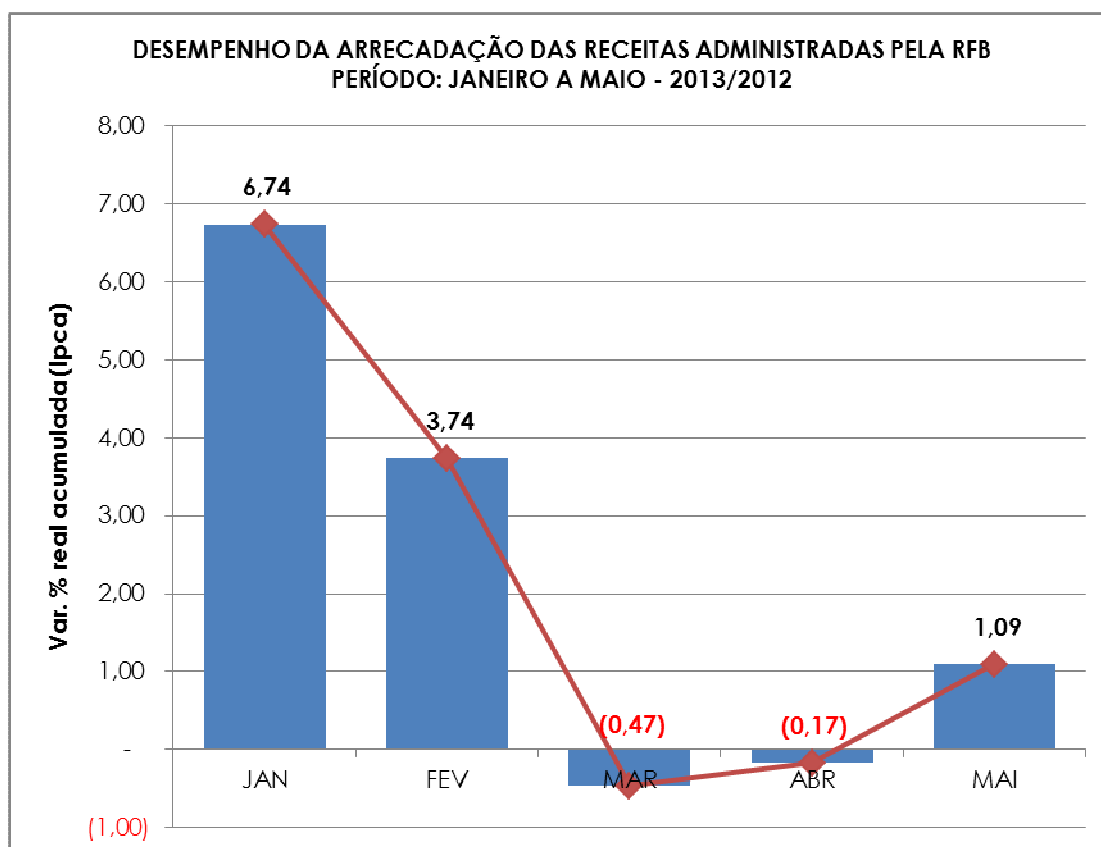
II. RECEITAS ADMINISTRADAS PELA RFB - DESEMPENHO DA ARRECADAÇÃO ACUMULADA DE JANEIRO A MAIO DE 2013 EM RELAÇÃO AO MESMO PERÍODO DE 2012 (Tabelas II, II-A, e II-B).

O desempenho da arrecadação das receitas administradas pela RFB no período de janeiro a maio de 2013, em relação a igual período de 2012, ocorreu, conforme demonstrado no quadro a seguir, encerrando o período com uma variação real acumulada, com atualização pelo IPCA, de **+1,09%**.

DESEMPENHO DA ARRECADAÇÃO DAS RECEITAS ADMINISTRADAS PELA RFB PERÍODO: JANEIRO A MAIO - 2013/2012

UNIDADE: R\$ MILHÕES

MÊS	ARRECADAÇÃO (PREÇOS CORRENTES)		VARIÇÃO (%)		
	JAN-MAI/13 [A]	JAN-MAI/12 [B]	NOMINAL [A]/[B]	REAL (IPCA) [A]/[B]	
				MÊS	ACUM.
JAN	109.934	97.025	13,31	6,74	6,74
FEV	74.271	70.157	5,86	(0,42)	3,74
MAR	77.792	80.423	(3,27)	(9,25)	(0,47)
ABR	93.078	86.807	7,22	0,69	(0,17)
MAI	86.290	75.945	13,62	6,68	1,09
TOTAL	441.366	410.356	7,56	-	1,09



II.1 Análise global

Esse resultado decorreu, principalmente, da conjugação dos seguintes fatores:

- redução de 48,28% no pagamento do ajuste anual do IRPJ/CSLL, relativo a fatos geradores do ano-calendário de 2012, conforme demonstrado na tabela a seguir;

RECEITA ADMINISTRADA PELA RFB
PERÍODO: JANEIRO A MAIO - 2013/2012
(A PREÇOS DE MAIO/13 - IPCA)

UNIDADE: R\$ MILHÕES

DISCRIMINAÇÃO	JAN-MAI/13 [A]	JAN-MAI/12 [B]	[A]-[B]	[A]/[B]%
IRPJ/CSLL - DECLARAÇÃO DE AJUSTE	6.296	12.174	(5.878)	(48,28)
DEMAIS	439.373	428.695	10.677	2,49
TOTAL	445.669	440.870	4.799	1,09

- arrecadação extraordinária no valor de cerca de R\$ 4, 0 bilhões referente à Cofins/Pis (R\$ 1, 0 bilhão) e ao IRPJ/CSLL (R\$ 3,0 bilhões) em decorrência de depósito judicial e venda de participação societária, respectivamente;
- desonerações tributárias, em especial, folha de pagamento, Cide-Combustíveis, IPI-Automóveis e IOF-Crédito Pessoa Física;
- desempenho dos principais indicadores macroeconômicos que influenciam a arrecadação de tributos, conforme quadro a seguir.

INDICADORES MACROECONÔMICOS
VARIAÇÃO % EM RELAÇÃO AO ANO ANTERIOR

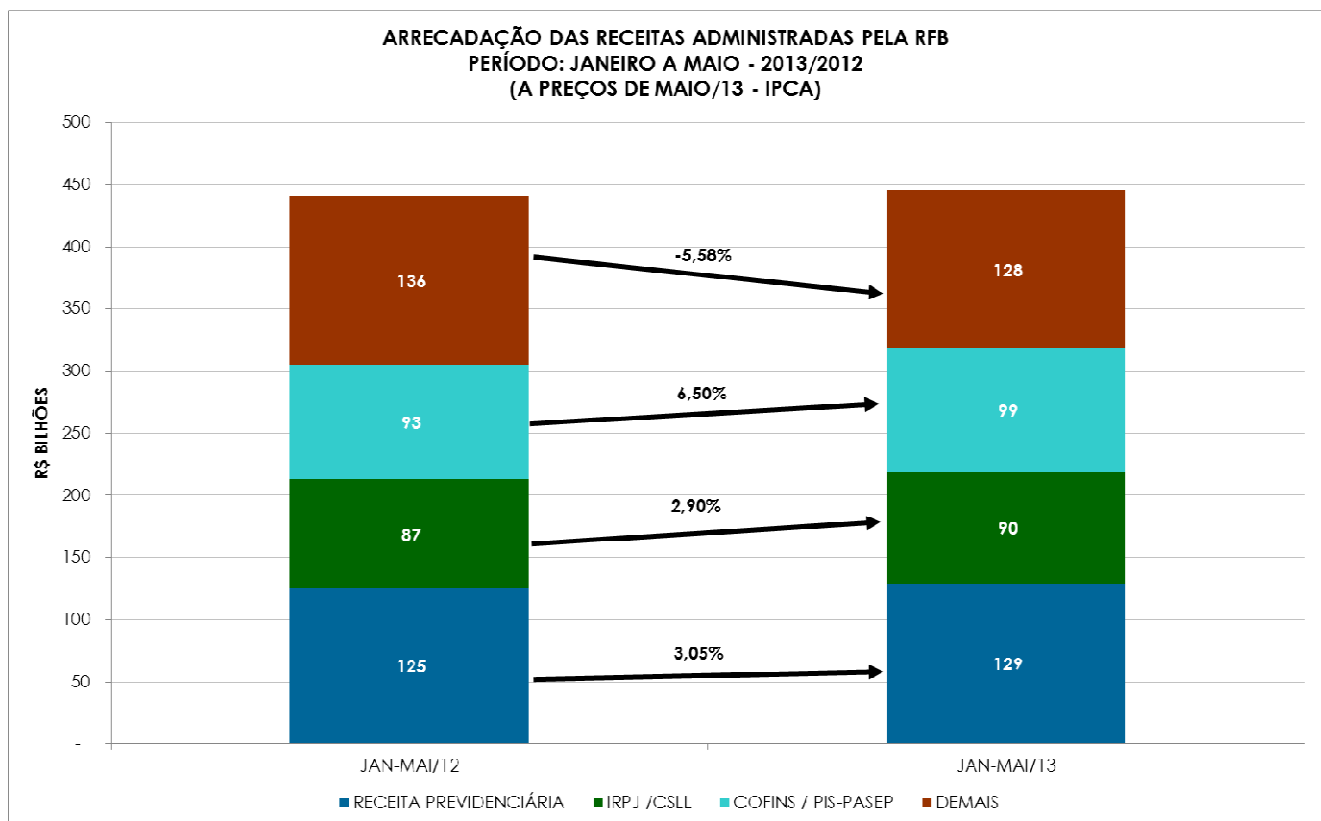
INDICADOR	FATO GERADOR DA ARRECADAÇÃO	
	ABR/13 ABR /12	DEZ/12-ABR/13 DEZ/11-ABR/12
. PRODUÇÃO INDUSTRIAL (PIM/IBGE)	8,38%	0,58%
. VENDAS DE BENS E SERVIÇOS (PMC/IBGE)	9,10%	5,08%
. MASSA SALARIAL	12,69%	11,49%
. VALOR EM DÓLAR DAS IMPORTAÇÕES	-1,11%	3,34%

Os quadros e o gráfico, a seguir, destacam os principais tributos e setores que, individualmente, mais contribuíram para o resultado global.

ARRECAÇÃO DAS RECEITAS ADMINISTRADAS PELA RFB
PERÍODO: JANEIRO A MAIO - 2013/2012
(A PREÇOS DE MAIO/13 - IPCA)

UNIDADE: R\$ MILHÕES

RECEITAS	JAN-MAI/13 [A]	JAN-MAI/12 [B]	DIFERENÇAS		PART. % NA VARIÇÃO TOTAL
			[A]-[B]	[A]/[B]%	
COFINS / PIS-PASEP	98.715	92.691	6.024	6,50	125,53
RECEITA PREVIDENCIÁRIA	129.176	125.356	3.820	3,05	79,60
IRPJ /CSLL	89.643	87.114	2.529	2,90	52,69
IRRF-RENDIMENTOS DE RESIDENTES NO EXTERIOR	6.616	5.984	632	10,57	13,18
IRPF	12.463	11.936	527	4,41	10,98
IRRF-RENDIMENTOS DO TRABALHO	34.176	34.962	(786)	(2,25)	(16,38)
IPI (Exceto Vinculado)	12.911	14.436	(1.525)	(10,56)	(31,77)
IOF	12.220	14.277	(2.057)	(14,41)	(42,86)
CIDE-COMBUSTÍVEIS	5	2.237	(2.232)	(99,79)	(46,51)
DEMAIS RECEITAS ADMINISTRADAS	49.745	51.878	(2.133)	(4,11)	(44,45)
RECEITA ADMINISTRADA PELA RFB	445.669	440.870	4.799	1,09	100,00



ARRECAÇÃO DA RECEITA ADMINISTRADA PELA RFB POR DIVISÃO ECONÔMICA (EXCETO RECEITAS PREVIDENCIÁRIAS)
PERÍODO: JANEIRO A MAIO - 2013/2012
(A PREÇOS DE MAIO/13 - IPCA)

UNIDADE: R\$ MILHÕES

DIVISÃO ECONÔMICA (CNAE)	ARRECAÇÃO		DIFERENÇAS		PART. % NA VARIÇÃO TOTAL
	JAN-MAI/13 [A]	JAN-MAI/12 [B]	[A]-[B]	[A]/[B]%	
. COMÉRCIO ATACADISTA	24.944	23.237	1.707	7,34	174,28
. COMÉRCIO VAREJISTA	21.555	20.484	1.072	5,23	109,43
. FABRICAÇÃO DE MÁQUINAS E EQUIPAMENTOS	5.264	4.596	668	14,53	68,18
. METALURGIA	4.796	4.135	660	15,97	67,43
. TRANSPORTE TERRESTRE	5.966	5.375	591	11,00	60,38
. EDUCAÇÃO	5.682	5.119	563	10,99	57,48
. ATIVIDADES IMOBILIÁRIAS	3.171	2.618	554	21,16	56,56
. FABRICAÇÃO DE PRODUTOS QUÍMICOS	7.074	6.550	524	8,00	53,54
. ARMAZENAMENTO E ATIVID. AUX. DOS TRANSPORTES	3.704	3.213	492	15,31	50,23
. EXTRAÇÃO DE MINERAIS METÁLICOS	4.194	3.726	468	12,55	47,75
SUBTOTAL [A]	86.351	79.054	7.297	9,23	745,26
DEMAIS [B]	230.142	236.460	(6.318)	(2,67)	(645,26)
TOTAL [C]=[A]+[B]	316.493	315.514	979	0,31	100,00

II.2 Análise por tributo

A seguir, estão discriminados os fatores que concorreram para o desempenho dos diversos tributos. As informações que aparecem logo após a denominação do tributo, entre parêntesis, representam o valor da arrecadação, no período de janeiro a maio de 2013, e a variação pelo IPCA, em relação ao mesmo período do ano anterior.

- **I. Importação (R\$ 14.135 milhões/+10,54%) e IPI-Vinculado (R\$ 5.757 milhões/-20,48%):** resultado decorrente, principalmente, da conjugação dos seguintes fatores: elevação de 3,34% no valor em dólar das importações, de 9,54% na taxa média de câmbio, de 3,37% na alíquota média efetiva do I. Importação e redução de 26,58% na alíquota média efetiva do IPI-Vinculado;
- **IPI-Automóveis (R\$ 1.477 milhões/-44,35%):** resultado explicado, principalmente, pela alteração da tabela de incidência do IPI-Automóveis para os fatos geradores a partir de maio de 2012;
- **IPI-Outros (R\$ 7.755 milhões/-4,96%):** resultado decorrente da conjugação dos seguintes fatores: a) crescimento de

0,58% na produção industrial no período acumulado de dezembro/12 a abril/13, em relação a dezembro/11 a abril/12 (Pesquisa Industrial Mensal - Produção Física/ IBGE); b) desoneração de produtos da linha branca e do setor de móveis. A seguir, quadro demonstrativo da arrecadação desse tributo, destacando os principais setores;

ARRECAÇÃO DO IPI-OUTROS POR DIVISÃO ECONÔMICA
PERÍODO: JANEIRO A MAIO - 2013/2012
(A PREÇOS DE MAIO/13 - IPCA)

UNIDADE: R\$ MILHÕES

DIVISÃO ECONÔMICA (CNAE)	ARRECAÇÃO		DIFERENÇAS		PART. % NA VARIÇÃO TOTAL
	JAN-MAI/13 [A]	JAN-MAI/12 [B]	[A]-[B]	[A]/[B]%	
. FABRICAÇÃO DE MÓVEIS	20	117	(97)	(82,91)	23,97
. COMÉRCIO ATACADISTA	1.162	1.232	(69)	(5,64)	17,16
. FABRICAÇÃO DE PRODUTOS ALIMENTÍCIOS	119	185	(66)	(35,76)	16,31
SUBTOTAL [A]	1.301	1.533	(233)	(15,16)	57,44
DEMAIS [B]	6.454	6.627	(172)	(2,60)	42,56
TOTAL [C]=[A]+[B]	7.755	8.160	(405)	(4,96)	100,00

- **IRPF (R\$ 12.463 milhões/+4,41%):** resultado explicado, principalmente, pelo aumento de 9,60% no pagamento das quotas da declaração de ajuste anual e de 11,10% no pagamento do carnê-leão, conjugado com o decréscimo de 10,98% no item ganhos de capital na alienação de bens e direitos.

ARRECAÇÃO DO IRPF
PERÍODO: JANEIRO A MAIO - 2013/2012
(A PREÇOS DE MAIO/13 - IPCA)

UNIDADE: R\$ MILHÕES

DISCRIMINAÇÃO	ARRECAÇÃO		DIFERENÇAS	
	JAN-MAI/13 [A]	JAN-MAI/12 [B]	[A]-[B]	[A]/[B]%
QUOTAS-DECLARAÇÃO	6.897	6.293	604	9,60
GANHOS DE CAPITAL NA ALIENAÇÃO DE BENS	2.353	2.643	(290)	(10,98)
CARNÊ-LEÃO	1.478	1.331	148	11,10
OUTROS	1.734	1.669	65	3,92
TOTAL	12.463	11.936	527	4,41

- **IRPJ (R\$ 59.181 milhões/+2,74%) e CSLL (R\$ 30.462 milhões/+3,23%):** resultado decorrente da conjugação dos seguintes fatores: a) redução de 48,28% na arrecadação relativa ao ajuste anual referente aos fatos geradores do ano de 2012; b) crescimento de 23,19% na arrecadação

do imposto pago por estimativa mensal, em especial do setor financeiro, em razão, principalmente, da venda de participação societária em abril/13 com reflexo na arrecadação do mês de maio/13. Os quadros, a seguir, apresentam o desempenho da arrecadação dos principais itens do IRPJ e da CSLL, bem assim, dos setores que mais contribuíram para o resultado;

ARRECAÇÃO DO IRPJ/CSLL
PERÍODO: JANEIRO A MAIO - 2013/2012
(A PREÇOS DE MAIO/13 - IPCA)

UNIDADE: R\$ MILHÕES

DISCRIMINAÇÃO	ARRECAÇÃO		DIFERENÇAS	
	JAN-MAI/13 [A]	JAN-MAI/12 [B]	[A]-[B]	[A]/[B]%
ESTIMATIVA MENSAL	45.591	37.009	8.581	23,19
FINANCEIRA	18.731	12.800	5.931	46,33
DEMAIS	26.860	24.209	2.651	10,95
DECLARAÇÃO DE AJUSTE	6.296	12.174	(5.878)	(48,28)
FINANCEIRA	2.728	7.385	(4.657)	(63,06)
DEMAIS	3.568	4.789	(1.221)	(25,50)
OUTROS	37.756	37.931	(175)	(0,46)
TOTAL	89.643	87.114	2.529	2,90

ARRECAÇÃO DO IRPJ/CSLL POR DIVISÃO ECONÔMICA
PERÍODO: JANEIRO A MAIO - 2013/2012
(A PREÇOS DE MAIO/13 - IPCA)

UNIDADE: R\$ MILHÕES

DIVISÃO ECONÔMICA (CNAE)	ARRECAÇÃO		DIFERENÇAS		PART. % NA VARIÇÃO TOTAL
	JAN-MAI/13 [A]	JAN-MAI/12 [B]	[A]-[B]	[A]/[B]%	
. ENTIDADES FINANCEIRAS	20.242	19.158	1.084	5,66	42,88
. EXTRAÇÃO DE MINERAIS METÁLICOS	2.428	1.465	963	65,76	38,09
. COMÉRCIO ATACADISTA	6.337	5.526	811	14,68	32,09
. COMÉRCIO VAREJISTA	4.321	3.954	367	9,28	14,51
. ATIVIDADES IMOBILIÁRIAS	1.864	1.499	364	24,31	14,41
. TRANSPORTE TERRESTRE	1.763	1.434	329	22,93	13,00
. ARMAZENAMENTO E ATIVID. AUX. DOS TRANSPORTES	1.658	1.340	318	23,76	12,59
. FABRICAÇÃO DE PRODUTOS QUÍMICOS	1.420	1.122	298	26,60	11,80
. FABRICAÇÃO DE MÁQUINAS E EQUIPAMENTOS	1.041	879	162	18,44	6,41
. FABRIC. DE EQUIP. DE INFORMÁTICA E ELETRÔNICOS	442	289	153	53,13	6,06
SUBTOTAL [A]	41.515	36.664	4.851	13,23	191,86
DEMAIS [B]	48.127	50.450	(2.323)	(4,60)	(91,86)
TOTAL [C]=[A]+[B]	89.643	87.114	2.529	2,90	100,00

- **IRRF-Rendimentos do Trabalho (R\$ 34.176 milhões/-2,25%):** resultado decorrente da conjugação dos seguintes fatores: variação nominal de **+11,49% (IPCA +4,90%)** da massa salarial habitual, nos meses de dezembro/12 a abril/13, em relação a igual período do ano anterior; e decréscimo decorrente da nova forma de tributação adotada na distribuição de lucros e resultados das empresas (MP 597/12);
- **IRRF-Rendimentos de Residentes no Exterior (R\$ 6.616 milhões/+10,57%):** maiores acréscimos nominais observados nos seguintes itens: royalties e assistência técnica (+10,56%) e rendimentos do trabalho-residentes no exterior (+25,76%);
- **IOF (R\$ 12.220 milhões/-14,41%):** o principal fato que explica o resultado é a redução na alíquota do IOF sobre operações de crédito das pessoas físicas;

ARRECADÇÃO DO IOF
PERÍODO: JANEIRO A MAIO - 2013/2012
(A PREÇOS DE MAIO/13 - IPCA)

UNIDADE: R\$ MILHÕES

DISCRIMINAÇÃO	ARRECADÇÃO		DIFERENÇAS	
	JAN-MAI/13 [A]	JAN-MAI/12 [B]	[A]-[B]	[A]/[B]%
OPERAÇÕES DE CRÉDITO - PESSOA JURÍDICA	4.091	4.571	(480)	(10,50)
OPERAÇÕES DE CRÉDITO - PESSOA FÍSICA	3.775	5.069	(1.295)	(25,54)
OPERAÇÕES DE CÂMBIO - SAÍDA DE MOEDA	1.021	1.018	3	0,30
OPER. DE CÂMBIO - ENTRADA DE MOEDA	1.155	1.064	91	8,55
SUBTOTAL [A]	10.042	11.723	(1.681)	(14,34)
CONTRATOS DE DERIVATIVOS	143	466	(323)	(69,35)
DEMAIS	2.035	2.088	(53)	(2,54)
SUBTOTAL [B]	2.178	2.554	(376)	(14,73)
TOTAL [A]+[B]	12.220	14.277	(2.057)	(14,41)

- **COFINS (R\$ 77.940 milhões/+6,84%) e PIS/PASEP (R\$ 20.774 milhões/+5,22%):** O resultado deve-se, principalmente, aos seguintes fatores: a) crescimento de 5,08% do volume de vendas de dezembro de 2012 a abril de 2013 em relação a dezembro de 2011 a abril de 2012 (PMC-IBGE), b) arrecadação extraordinária referente a depósitos judiciais no valor de cerca R\$ 1,0 bilhão (Cofins/Pis). O quadro a seguir apresenta a arrecadação dos principais itens e dos principais setores econômicos.

ARRECAÇÃO DA COFINS/PIS-PASEP
PERÍODO: JANEIRO A MAIO - 2013/2012
(A PREÇOS DE MAIO/13 - IPCA)

UNIDADE: R\$ MILHÕES

DISCRIMINAÇÃO	ARRECAÇÃO		DIFERENÇAS	
	JAN-MAI/13 [A]	JAN-MAI/12 [B]	[A]-[B]	[A]/[B]%
IMPORTAÇÃO	18.765	17.514	1.251	7,14
DEP. JUD./ADM. E ACRÉSC. LEGAIS	4.788	3.436	1.351	39,32
OUTROS	75.162	71.740	3.422	4,77
TOTAL	98.715	92.691	6.024	6,50

ARRECAÇÃO DA COFINS/PIS-PASEP POR DIVISÃO ECONÔMICA
PERÍODO: JANEIRO A MAIO - 2013/2012
(A PREÇOS DE MAIO/13 - IPCA)

UNIDADE: R\$ MILHÕES

DIVISÃO ECONÔMICA (CNAE)	ARRECAÇÃO		DIFERENÇAS		PART. % NA VARIÇÃO TOTAL
	JAN-MAI/13 [A]	JAN-MAI/12 [B]	[A]-[B]	[A]/[B]%	
. COMBUSTÍVEIS	6.621	5.623	998	17,75	16,57
. FABRICAÇÃO DE VEÍCULOS AUTOMOTORES	5.852	5.011	841	16,78	13,95
. ENTIDADES FINANCEIRAS	7.776	6.956	820	11,79	13,62
. FABRICAÇÃO DE BEBIDAS	932	529	403	76,27	6,70
. SERV. DE ESCRIT., APOIO ADMINIST. E OUTROS SERV.	1.903	1.589	314	19,73	5,21
. COMÉRCIO ATACADISTA	7.741	7.434	306	4,12	5,08
. FABRICAÇÃO DE MÁQUINAS E EQUIPAMENTOS	1.899	1.595	304	19,04	5,04
. TRANSPORTE TERRESTRE	2.457	2.252	206	9,14	3,42
. FABRIC. DE EQUIP. DE INFORMÁTICA E ELETRÔNICOS	2.003	1.837	166	9,05	2,76
. TRANSPORTE AÉREO	298	144	154	106,95	2,56
SUBTOTAL [A]	37.481	32.969	4.512	13,69	74,90
DEMAIS [B]	61.233	59.721	1.512	2,53	25,10
TOTAL [C]=[A]+[B]	98.715	92.691	6.024	6,50	100,00

- **Cide-Combustíveis (R\$ 5 milhões/-99,79%):** o resultado deve-se à redução das alíquotas da CIDE da gasolina e do diesel a zero.
- **Outras receitas administradas pela RFB (R\$ 4.578 milhões/-31,73%):** resultado influenciado pela classificação definitiva do parcelamento da Lei 11.941/09;
- **Receita Previdenciária (R\$ 127.982 milhões/+3,06%):** a Receita Própria apresentou crescimento real, pelo IPCA, de +2,94% e as Demais cresceram +4,02%.

A massa salarial habitual, do período de dezembro de 2012 a abril de 2013, apurada pela PME/IBGE nas seis

principais regiões metropolitanas brasileiras, apresentou crescimento nominal de +11,49% em relação a igual período do ano anterior (IPCA +4,90%).

ARRECAÇÃO DA RECEITA PREVIDENCIÁRIA
PERÍODO: JANEIRO A MAIO - 2013/2012
(A PREÇOS DE MAIO/13 - IPCA)

UNIDADE: R\$ MILHÕES

RECEITA PREVIDENCIÁRIA	ARRECAÇÃO		DIFERENÇAS	
	JAN-MAI/13 [A]	JAN-MAI/12 [B]	[A]-[B]	[A]/[B]%
PRÓPRIA	114.015	104.093	9.923	2,97
DEMAIS	13.967	12.619	1.348	4,02
TOTAL	127.982	116.711	11.271	3,06

Ressalte-se que o resultado da receita previdenciária foi influenciado pelas desonerações tributárias sobre a folha de pagamentos, em especial, pelas desonerações instituídas por meio das leis 12.715/12 e 12.794/12.

O Cadastro Geral de Empregados e Desempregados (CAGED/MTE) apresentou, até o mês de abril de 2013, um saldo positivo de 549.064 empregos. A contribuição dos principais setores para esse resultado foi a seguinte: serviços (+265,3 mil postos), indústria de transformação (+154,0 mil postos), construção civil (+121,0 mil postos), administração pública (+25,2 mil postos). O Comércio obteve um resultado negativo de -41,8 mil postos. Nos últimos doze meses foram gerados 1.087.410 postos de trabalho.

III. RECEITAS ADMINISTRADAS PELA RFB - DESEMPENHO DA ARRECADAÇÃO DE MAIO DE 2013 EM RELAÇÃO A MAIO DE 2012 (Tabelas I, I-A, e II-B).

III.1 Análise global

A arrecadação das Receitas Administradas pela RFB apresentou, no mês de maio de 2013, variação real (IPCA) de **+6,68%** em relação ao mesmo mês do ano anterior.

O principal fator que influenciou esse desempenho foi a arrecadação extraordinária no valor de cerca de R\$ 4, 0 bilhões referente ao Cofins/Pis (R\$ 1, 0 bilhão) e ao IRPJ/CSLL (R\$ 3,0 bilhões) em decorrência de depósito judicial e venda de participação societária, respectivamente.

III.2 Análise por tributo

A seguir, estão discriminados os fatores que concorreram para o desempenho dos diversos tributos. A informação inserida logo após a denominação do tributo, entre parêntesis, representa o valor da arrecadação no mês de maio de 2013 e a variação real (IPCA) em relação ao mesmo mês do ano anterior.

- **I. Importação (R\$ 2.809 milhões/-3,75%) e IPI-Vinculado (R\$ 1.170 milhões/-30,51%):** resultado decorrente, principalmente, da conjugação dos seguintes fatores: a) crescimento de 2,46% na taxa média de câmbio, b) crescimento de 1,16% na alíquota média efetiva do I. Importação; c) redução de 1,11% no valor em dólar (volume) das importações; e d) redução de 27,01% na alíquota média efetiva do IPI-Vinculado;
- **IPI-Fumo (R\$ 383 milhões/-43,09%):** resultado decorrente, fundamentalmente, da antecipação de saídas de cigarros dos estabelecimentos produtores no mês abril/12 com reflexo na arrecadação do mês de maio/12;
- **IPI-Automóveis (R\$ 346 milhões/-30,05%):** resultado decorrente, principalmente, da alteração da tabela de incidência do IPI-Automóveis para os fatos geradores a partir de maio de 2012;
- **IPI-Outros (R\$ 1.570 milhões/+4,41%):** O resultado é explicado pela combinação dos seguintes fatores: a)

crescimento de 8,38% na produção industrial de abril de 2013 em relação a abril de 2012 (Pesquisa Industrial Mensal - Produção Física/ IBGE); b) desonerações tributárias. A seguir, quadro demonstrativo da arrecadação desse tributo destacando os principais setores;

ARRECAÇÃO DO IPI-OUTROS POR DIVISÃO ECONÔMICA
PERÍODO: MAIO -2013/2012
(A PREÇOS DE MAIO/13 - IPCA)

UNIDADE: R\$ MILHÕES

DIVISÃO ECONÔMICA (CNAE)	ARRECAÇÃO		DIFERENÇAS		PART. % NA VARIÇÃO TOTAL
	MAI/13 [A]	MAI/12 [B]	[A]-[B]	[A]/[B]%	
. METALURGIA	132	114	17	15,17	26,17
. FABRIC. DE MÁQUINAS, APAR. E MATERIAIS ELÉTRICOS	90	79	11	13,50	16,14
. FABRIC. DE EQUIP. DE INFORMÁTICA E ELETRÔNICOS	87	77	10	12,92	15,06
SUBTOTAL [A]	309	271	38	14,04	57,37
DEMAIS [B]	1.261	1.232	28	2,29	42,63
TOTAL [C]=[A]+[B]	1.570	1.503	66	4,41	100,00

- **IRPF (R\$ 2.665 bilhões/+4,66%)**: o resultado é explicado, principalmente, pelos aumentos de 3,53% na arrecadação das quotas da declaração de ajuste anual e de 16,24% na arrecadação do imposto incidente sobre ganhos de capital na alienação de bens e direitos, conforme observado no quadro a seguir;

ARRECAÇÃO DO IRPF
PERÍODO: MAIO - 2013/2012
(A PREÇOS DE MAIO/13 - IPCA)

UNIDADE: R\$ MILHÕES

DISCRIMINAÇÃO	ARRECAÇÃO		DIFERENÇAS	
	MAI/13 [A]	MAI/12 [B]	[A]-[B]	[A]/[B]%
QUOTAS-DECLARAÇÃO	1.428	1.380	49	3,53
GANHOS DE CAPITAL NA ALIENAÇÃO DE BENS	580	499	81	16,24
OUTROS	656	668	(11)	(1,68)
TOTAL	2.665	2.546	119	4,66

- **IRPJ (R\$ 8.509 milhões/+42,88%) e CSLL (R\$ 4.774 milhões/+48,68%)**: O desempenho da arrecadação de maio/13 foi influenciado, basicamente, pela arrecadação extraordinária de cerca de R\$ 3,0 bilhões (IRPJ/CSLL) decorrente da venda de participação societária em bolsa de valores. Os quadros, a seguir, apresentam o desempenho da arrecadação dos principais itens do IRPJ e

da CSLL, bem assim, dos setores que mais contribuíram para o resultado;

ARRECAÇÃO DO IRPJ/CSLL
PERÍODO: MAIO - 2013/2012
(A PREÇOS DE MAIO/13 - IPCA)

UNIDADE: R\$ MILHÕES

DISCRIMINAÇÃO	ARRECAÇÃO		DIFERENÇAS	
	MAI/13 [A]	MAI/12 [B]	[A]-[B]	[A]/[B]%
ESTIMATIVA MENSAL	9.222	5.333	3.889	72,92
FINANCEIRA	4.738	1.656	3.081	186,03
DEMAIS	4.484	3.677	807	21,96
BALANÇO TRIMESTRAL	394	417	(23)	(5,49)
LUCRO PRESUMIDO	1.478	1.504	(26)	(1,76)
OUTROS	2.189	1.912	277	14,48
TOTAL	13.283	9.166	4.116	44,91

ARRECAÇÃO DO IRPJ/CSLL POR DIVISÃO ECONÔMICA
PERÍODO: MAIO - 2013/2012
(A PREÇOS DE MAIO/13 - IPCA)

UNIDADE: R\$ MILHÕES

DIVISÃO ECONÔMICA (CNAE)	ARRECAÇÃO		DIFERENÇAS		PART. % NA VARIÇÃO TOTAL
	MAI/13 [A]	MAI/12 [B]	[A]-[B]	[A]/[B]%	
. ENTIDADES FINANCEIRAS	4.549	1.465	3.084	210,44	74,91
. EXTRAÇÃO DE MINERAIS METÁLICOS	445	80	365	456,10	8,87
. TRANSPORTE TERRESTRE	275	168	106	63,21	2,58
. COMÉRCIO ATACADISTA	782	676	106	15,67	2,57
. FABRICAÇÃO DE VEÍCULOS AUTOMOTORES	279	184	94	51,13	2,29
. COMÉRCIO VAREJISTA	516	463	53	11,40	1,28
. COMÉRCIO E REPAR. DE VEÍC. AUTOMOT. E MOTOCICL.	199	147	52	35,74	1,27
. FABRICAÇÃO DE MÁQUINAS E EQUIPAMENTOS	151	109	42	38,81	1,03
. FABRIC. DE EQUIP. DE INFORMÁTICA E ELETRÔNICOS	110	77	33	43,00	0,80
. ATIVIDADES AUXILIARES DO SETOR FINANCEIRO	176	143	33	23,02	0,80
SUBTOTAL [A]	7.481	3.512	3.969	113,00	96,41
DEMAIS [B]	5.802	5.654	148	2,61	3,59
TOTAL [C]=[A]+[B]	13.283	9.166	4.116	44,91	100,00

- **IRRF-Rendimentos do Trabalho (R\$ 6.346 milhões/+1,47%):** Resultado explicado pela variação nominal da massa salarial habitual, de **+12,69% (IPCA +5,82%)** do mês de abril de 2013 em relação ao mesmo mês de 2012, conjugada com o decréscimo decorrente da nova forma de tributação adotada na distribuição de lucros e resultados das empresas.

- **IRRF-Rendimentos de Capital (R\$ 2.549 milhões/+15,04%):** o resultado reflete, principalmente, o decréscimo nominal de 32,38% na arrecadação do imposto de renda incidente sobre fundos de renda fixa conjugado com aumento de 244,35% na arrecadação do item outros. Tal incremento decorreu da reclassificação de alguns códigos de receita, relativos à tributação dos rendimentos de fundos de previdência privada, do IRRF Trabalho para o IRRF Capital;
- **IOF (R\$ 2.498 milhões/-8,40%):** resultado explicado, principalmente, pela redução das alíquotas nas operações de crédito de pessoas físicas;

ARRECAÇÃO DO IOF
PERÍODO: MAIO - 2013/2012
(A PREÇOS DE MAIO/13 - IPCA)

UNIDADE: R\$ MILHÕES

DISCRIMINAÇÃO	ARRECAÇÃO		DIFERENÇAS	
	MAI/13 [A]	MAI/12 [B]	[A]-[B]	[A]/[B]%
OPER. DE CÂMBIO - ENTRADA DE MOEDA	273	190	83	43,98
OPERAÇÕES DE CRÉDITO - PESSOA FÍSICA	791	1.045	(254)	(24,34)
OPERAÇÕES DE CRÉDITO - PESSOA JURÍDICA	815	864	(49)	(5,64)
OPERAÇÕES DE CÂMBIO - SAÍDA DE MOEDA	194	226	(32)	(14,06)
SUBTOTAL [A]	2.074	2.325	(251)	(10,82)
CONTRATOS DE DERIVATIVOS	31	26	5	18,01
DEMAIS	393	376	18	4,74
SUBTOTAL [B]	424	402	23	5,61
TOTAL [A]+[B]	2.498	2.727	(229)	(8,40)

- **Cofins (R\$ 16.654 milhões/+5,82%) e PIS/Pasep (R\$ 4.280 milhões/+3,82%):** esse resultado decorreu, fundamentalmente, da combinação dos seguintes fatores: a) crescimento de 9,10% do volume de vendas de março de 2013 em relação a abril de 2012 (PMC-IBGE); b) arrecadação extraordinária referente a depósitos judiciais no valor de cerca R\$ 1,0 bilhão (Cofins/Pis). O quadro a seguir apresenta a arrecadação dos principais itens e dos principais setores econômicos;

ARRECAÇÃO DA COFINS/PIS-PASEP
PERÍODO: MAIO - 2013/2012
(A PREÇOS DE MAIO/13 - IPCA)

UNIDADE: R\$ MILHÕES

DISCRIMINAÇÃO	ARRECAÇÃO		DIFERENÇAS	
	MAI/13 [A]	MAI/12 [B]	[A]-[B]	[A]/[B]%
IMPORTAÇÃO	4.036	3.999	37	0,93
DEP. JUD./ADM. E ACRÉSC. LEGAIS	1.912	714	1.199	167,88
OUTROS	14.986	14.011	975	6,96
TOTAL	20.934	18.724	2.210	11,81

ARRECAÇÃO DA COFINS/PIS-PASEP POR DIVISÃO ECONÔMICA
PERÍODO: MAIO -2013/2012
(A PREÇOS DE MAIO/13 - IPCA)

UNIDADE: R\$ MILHÕES

DIVISÃO ECONÔMICA (CNAE)	ARRECAÇÃO		DIFERENÇAS		PART. % NA VARIÇÃO TOTAL
	MAI/13 [A]	MAI/12 [B]	[A]-[B]	[A]/[B]%	
. ENTIDADES FINANCEIRAS	2.408	1.423	986	69,26	44,58
. COMBUSTÍVEIS	1.884	1.447	437	30,17	19,75
. FABRICAÇÃO DE VEÍCULOS AUTOMOTORES	1.206	863	342	39,65	15,49
. FABRICAÇÃO DE BEBIDAS	206	97	110	113,06	4,96
. CONFECÇÃO DE ARTIGOS DO VESTUÁRIO	166	71	94	131,74	4,26
. SERV. DE ESCRIT., APOIO ADMINIST. E OUTROS SERV.	382	318	64	20,21	2,90
. FABRICAÇÃO DE PRODUTOS TÊXTEIS	154	91	63	69,21	2,84
. FABRICAÇÃO DE MÁQUINAS E EQUIPAMENTOS	397	335	61	18,31	2,78
. PREPAR. DE COURO E FABRIC. DE ARTEF. DE COURO	93	32	61	192,50	2,77
. TRANSPORTE TERRESTRE	523	464	59	12,77	2,68
SUBTOTAL [A]	7.418	5.141	2.277	44,29	103,01
DEMAIS [B]	13.517	13.583	(67)	(0,49)	(3,01)
TOTAL [C]=[A]+[B]	20.934	18.724	2.210	11,81	100,00

- **Cide-Combustíveis (R\$ 1 milhão):** o resultado deve-se à redução a zero das alíquotas da CIDE combustíveis;
- **Outras receitas administradas pela RFB (R\$ 944 milhões/-51,35%):** Resultado explicado pela reclassificação das receitas referentes ao parcelamento da lei 11.941/09;
- **Receita previdenciária (R\$ 26.200 milhões/+0,19%):** a Receita Própria apresentou variação real de -0,45% e as Demais cresceram +6,24%;

ARRECAÇÃO DA RECEITA PREVIDENCIÁRIA
PERÍODO: MAIO - 2013/2012
(A PREÇOS DE MAIO/13 - IPCA)

UNIDADE: R\$ MILHÕES

RECEITA PREVIDENCIÁRIA	ARRECAÇÃO		DIFERENÇAS	
	MAI/13 [A]	MAI/12 [B]	[A]-[B]	[A]/[B]%
PRÓPRIA	23.556	21.767	1.789	-0,45
DEMAIS	2.644	2.245	398	6,24
TOTAL	26.200	24.012	2.187	0,19

O resultado do mês foi explicado, principalmente, em razão das desonerações sobre a folha de pagamentos, em especial, daquelas instituídas pelas Leis 12.715/12, 12.794/12 e da Medida Provisória 601/09.

A massa salarial habitual de abril de 2013 em relação a abril de 2012, apurada pela PME/IBGE nas seis principais regiões metropolitanas brasileiras, apresentou crescimento nominal de +12,69% (IPCA +5,82%).

O Cadastro Geral de Empregados e Desempregados (CAGED/MTE) apresentou, para o mês de abril de 2013, um saldo positivo de 196.913 empregos. A contribuição dos principais setores para esse resultado foi a seguinte: serviços (+75,2 mil postos), indústria de transformação (+40,6 mil postos), construção civil (+32,9 mil postos), agropecuária (+24,8 mil postos) e comércio (+16,6 mil postos).

IV. RECEITAS ADMINISTRADAS PELA RFB - DESEMPENHO DA ARRECADAÇÃO DE MAIO DE 2013 EM RELAÇÃO A ABRIL DE 2013 (Tabelas I e I-A).

A arrecadação das receitas administradas pela RFB apresentou, no mês de maio de 2013, variação real (IPCA) de **-7,63%** em relação ao mês anterior.

Esse resultado decorreu, fundamentalmente, em razão de fatores sazonais, tais como:

- pagamento, em abril de 2013, da 1ª cota ou cota única do saldo a pagar do IRPF referente à Declaração de Ajuste/2013, ano base 2012;
- pagamento, em abril de 2013, da 1ª cota ou da cota única do IRPJ e da CSLL referente à apuração trimestral encerrada em março de 2013 e encerramento, em março de 2013, do prazo legal para pagamento do saldo de IRPJ e CSLL referente ao Ajuste relativo ao ano de 2012;

V. INFORMAÇÕES ADICIONAIS:

a) Parcelamentos

a.1) Refis

O quadro a seguir mostra a evolução da arrecadação do REFIS, referente aos impostos e contribuições administrados pela RFB no ano de 2012 e nos meses de janeiro a maio de 2013.

ARRECAÇÃO DO REFIS
PERÍODO: 2012 E JANEIRO A MAIO DE 2013
(A PREÇOS CORRENTES)
 UNIDADE: R\$ MILHÕES

MÊS	ARRECAÇÃO
JAN-DEZ 2012	318
JAN	27
FEV	25
MAR	20
ABR	23
MAI	25
JAN-MAI 2013	120

a.2) Paes e Paex

Os quadros, a seguir, mostram a arrecadação relativa ao parcelamento especial (Paes), em conformidade com o art. 1º da Lei 10.684/03, e ao Paex, em conformidade com a Medida Provisória 303/06.

ARRECAÇÃO DO PAES
PERÍODO: 2012 E JANEIRO A MAIO DE 2013
(A PREÇOS CORRENTES)

MÊS	PESSOAS FÍSICAS		PESSOAS JURÍDICAS		TOTAL	
	VALOR (R\$ MILHÕES)	Nº CONTRIB. COM DÉBITOS EM PARCELAMENTO	VALOR (R\$ MILHÕES)	Nº CONTRIB. COM DÉBITOS EM PARCELAMENTO	VALOR (R\$ MILHÕES)	Nº CONTRIB. COM DÉBITOS EM PARCELAMENTO
JAN-DEZ 2012	25	-	817	-	842	-
JAN	2	3.747	66	13.846	68	17.593
FEV	2	3.714	65	13.632	67	17.346
MAR	2	3.686	67	13.459	69	17.145
ABR	2	3.624	63	13.324	65	16.948
MAI	2	3.595	63	13.153	64	16.748
JAN-MAI 2013	9	-	325	-	334	-

ARRECAÇÃO MP Nº 303/06 (PAEX)
PERÍODO: 2012 E JANEIRO A MAIO DE 2013
(A PREÇOS CORRENTES)

UNIDADE: R\$ MILHÕES

RECEITAS	2012	2013					
		JAN	FEV	MAR	ABR	MAI	TOTAL
I. IMPORTAÇÃO	2	0	0	0	0	0	1
IPI	10	1	1	1	1	1	4
I. RENDA	48	4	4	4	4	4	19
IOF	0	0	0	0	0	0	0
COFINS	143	12	12	12	12	12	59
PIS/PASEP	50	4	4	5	4	4	21
CSLL	23	2	2	2	2	2	9
SIMPLES (*)	40	3	3	3	3	3	14
OUTRAS	3	0	0	0	0	0	1
RECEITA ADMINISTRADA PELA RFB	319	26	24	26	25	25	127

(*) Art. 8º MP 303/06.

a.3) Parcelamento - Lei 11.941/09 (códigos específicos)

No mês de julho de 2012, os valores acumulados dos pagamentos do parcelamento instituído pela Lei 11.941/09, do período de agosto de 2009 a junho de 2012 (estoque), foram reclassificados, com base no perfil conhecido da dívida dos contribuintes para os tributos federais, conforme tabela abaixo.

Cabe destacar que os valores processados e classificados por tributo já vinham sendo alocados na arrecadação federal como outras receitas administradas desde a implantação do referido parcelamento.

PARCELAMENTO LEI Nº 11.941/09
RECLASSIFICAÇÃO DO ESTOQUE – AGOSTO DE 2009 A 20 DE JUNHO DE 2012.

UNIDADE: R\$ MILHÕES

RECEITAS	MONTANTE RECLASSIFICADO	%
I. IMPORTAÇÃO	198	0,61
IPI	2.092	6,43
IRPJ/CSLL	8.876	27,30
IOF	242	0,74
COFINS/PIS-PASEP	15.798	48,59
OUTRAS	1.819	5,59
SUBTOTAL [A]	29.025	89,28
DEMAIS RECEITAS [B]	3.485	10,72
TOTAL [A]+[B]	32.510	100,00

O quadro a seguir mostra a arrecadação relativa ao parcelamento, em conformidade com a Lei 11.941/09.

ARRECAÇÃO DA LEI Nº 11.941/09
PERÍODO: 2009 A 2012 E JANEIRO A MAIO DE 2013
(A PREÇOS CORRENTES)

UNIDADE: R\$ MILHÕES

MÊS	PREVIDENCIÁRIA	DEMAIS	TOTAL
JAN-DEZ 2009	730	4.008	4.739
JAN-DEZ 2010	2.091	5.598	7.690
JAN-DEZ 2011	3.907	17.112	21.019
JAN-DEZ 2012	3.960	12.600	16.560
JAN	292	823	1.116
FEV	295	917	1.212
MAR	423	1.328	1.752
ABR	287	891	1.178
MAI	320	828	1.148
JAN-MAI 2013	1.619	4.788	6.406

b) Simples-Nacional

O quadro a seguir mostra a arrecadação relativa ao Simples-Nacional, instituído pela Lei Complementar 123, de 14 de dezembro de 2006.

ARRECAÇÃO DO SIMPLES
PERÍODO: JANEIRO A MAIO - 2013/2012
(A PREÇOS CORRENTES)

UNIDADE: R\$ MILHÕES

MÊS	SIMPLES					
	RFB		ICMS/ISS		TOTAL	
	2013	2012	2013	2012	2013	2012
JAN	3.629	3.344	1.159	1.085	4.788	4.429
FEV	2.913	170	907	49	3.820	219
MAR	2.891	4.664	899	1.492	3.790	6.156
ABR	3.216	2.815	1.004	903	4.221	3.719
MAI	3.369	2.756	1.057	881	4.425	3.637
JAN-MAI	16.018	13.749	5.026	4.411	21.044	18.160

c) Decomposição da arrecadação do IRPJ

ARRECAÇÃO DO IRPJ
PERÍODO: 2012 E JANEIRO A MAIO DE 2013
(A PREÇOS CORRENTES)

UNIDADE: R\$ MILHÕES

MÊS	LUCRO REAL		LUCRO PRESUMIDO		OUTROS		TOTAL	
	VALOR	%	VALOR	%	VALOR	%	VALOR	%
JAN-DEZ 2012	68.727	63,15	25.196	23,15	14.917	13,71	108.840	100,00
JAN	15.971	70,50	5.198	22,94	1.486	6,56	22.655	100,00
FEV	5.609	73,34	993	12,98	1.046	13,67	7.648	100,00
MAR	6.174	74,12	922	11,06	1.234	14,81	8.329	100,00
ABR	5.751	50,62	4.489	39,52	1.120	9,86	11.359	100,00
MAI	6.515	76,56	948	11,14	1.046	12,30	8.509	100,00
JAN-MAI 2013	40.020	68,41	12.550	21,45	5.932	10,14	58.501	100,00

d) Arrecadação dos rendimentos de capital

ARRECAÇÃO DE IRRF-RENDIMENTOS DE CAPITAL
PERÍODO: JANEIRO A MAIO - 2013/2012
(A PREÇOS CORRENTES)

UNIDADE: R\$ MILHÕES

MÊS	FUNDOS DE RENDA FIXA		OPERAÇÕES DE SWAP		JUROS REMUN. CAP. PRÓPRIO		APLICAÇÃO DE RENDA FIXA (PF e PJ)		OUTRAS		TOTAL	
	2013	2012	2013	2012	2013	2012	2013	2012	2013	2012	2013	2012
JAN	216	196	48	48	1.270	1.161	1.138	1.435	322	239	2.994	3.079
FEV	212	245	35	28	34	47	1.151	1.097	430	270	1.862	1.686
MAR	214	324	34	26	77	123	1.038	1.087	505	244	1.868	1.805
ABR	275	383	70	52	434	519	1.072	1.261	607	251	2.458	2.465
MAI	330	488	55	51	327	130	1.230	1.163	606	248	2.549	2.080
JAN-MAI	1.247	1.637	242	205	2.143	1.980	5.630	6.043	2.469	1.251	11.731	11.116
VAR.% 2013 2012	-23,79		18,41		8,22		-6,84		97,34		5,54	

e) Arrecadação previdenciária – repasses

A tabela a seguir apresenta a receita previdenciária, proveniente de repasses, para o período de janeiro a maio dos anos de 2012 e 2013.

ARRECAÇÃO PREVIDENCIÁRIA - REPASSES
PERÍODO: JANEIRO A MAIO - 2013/2012
(A PREÇOS CORRENTES)

UNIDADE: R\$ MILHÕES

REPASSES	ARRECAÇÃO		DIFERENÇAS	
	JAN-MAI/13 [A]	JAN-MAI/12 [B]	[A]-[B]	[A]/[B]%(IPCA)
SIMPLES /PAES/PAEX	10.341	8.819	1.522	10,23
Parcelamentos / Lei 11.941/09	1.635	1.805	(170)	(14,91)
Fundo de Incentivo ao Ensino Superior - FIES	81	131	(50)	(41,94)
Programa de Recuperação Fiscal - REFIS	42	48	(6)	(18,03)
Outros	2	3	(1)	(29,77)
TOTAL REPASSES	12.100	10.805	1.296	5,27

f) Receitas administradas por outros órgãos

ARRECAÇÃO DAS RECEITAS ADMINISTRADAS POR OUTROS ÓRGÃOS
PERÍODO: JANEIRO A MAIO - 2013/2012
(A PREÇOS DE MAIO/13 - IPCA)

UNIDADE: R\$ MILHÕES

DISCRIMINAÇÃO	ARRECAÇÃO		DIFERENÇAS	
	JAN-MAI/13 [A]	JAN-MAI/12 [B]	[A]-[B]	[A]/[B]%
ROYALTIES	14.407	15.737	(1.329)	(8,45)
OUTROS	2.714	2.631	83	3,14
TOTAL	17.121	18.368	(1.247)	(6,79)

Brasília, 20 de junho de 2013.
 Coordenação-Geral de Estudos Econômico-Tributários
 e de Previsão e Análise da Arrecadação.

ANEXOS

TABELA I
ARRECAÇÃO DAS RECEITAS FEDERAIS
PERÍODO: ABRIL E MAIO DE 2013 E MAIO DE 2012
(A PREÇOS CORRENTES)

UNIDADE: R\$ MILHÕES

RECEITAS	2013		2012	VARIÇÃO (%)	
	MAIO	ABRIL	MAIO	MAI/13 ABR/13	MAI/13 MAI/12
IMPOSTO SOBRE IMPORTAÇÃO	2.809	3.004	2.740	(6,49)	2,51
I.P.I-TOTAL	3.743	3.786	4.308	(1,15)	(13,12)
I.P.I-FUMO	383	365	632	5,12	(39,39)
I.P.I-BEBIDAS	273	248	218	10,05	25,22
I.P.I-AUTOMÓVEIS	346	333	464	3,86	(25,50)
I.P.I-VINCULADO À IMPORTAÇÃO	1.170	1.246	1.582	(6,08)	(25,99)
I.P.I-OUTROS	1.570	1.594	1.412	(1,52)	11,20
IMPOSTO SOBRE A RENDA-TOTAL	22.214	29.041	17.712	(23,51)	25,42
I.RENDA-PESSOA FÍSICA	2.665	6.513	2.391	(59,08)	11,46
I.RENDA-PESSOA JURÍDICA	8.509	11.359	5.592	(25,09)	52,17
ENTIDADES FINANCEIRAS	2.952	1.156	1.039	155,25	184,07
DEMAIS EMPRESAS	5.557	10.203	4.553	(45,54)	22,06
I.RENDA-RETIDO NA FONTE	11.041	11.169	9.730	(1,15)	13,47
I.R.R.F-RENDIMENTOS DO TRABALHO	6.346	6.623	5.873	(4,17)	8,07
I.R.R.F-RENDIMENTOS DE CAPITAL	2.549	2.458	2.080	3,68	22,52
I.R.R.F-RENDIMENTOS DE RESIDENTES NO EXTERIOR	1.401	1.355	1.175	3,42	19,29
I.R.R.F-OUTROS RENDIMENTOS	744	733	602	1,52	23,56
IOF - I. S/ OPERAÇÕES FINANCEIRAS	2.498	2.600	2.561	(3,91)	(2,44)
ITR - I. TERRITORIAL RURAL	26	19	12	37,08	115,21
COFINS - CONTRIB. P/ A SEGURIDADE SOCIAL	16.654	15.681	13.881	6,21	19,98
ENTIDADES FINANCEIRAS	803	887	824	(9,50)	(2,62)
DEMAIS EMPRESAS	15.852	14.794	13.056	7,15	21,41
CONTRIBUIÇÃO PARA O PIS/PASEP	4.280	4.107	3.700	4,20	15,68
ENTIDADES FINANCEIRAS	135	149	145	(9,33)	(6,91)
DEMAIS EMPRESAS	4.145	3.958	3.555	4,71	16,60
CSLL - CONTRIB. SOCIAL S/ LUCRO LÍQUIDO	4.774	5.830	3.015	(18,12)	58,35
ENTIDADES FINANCEIRAS	1.790	443	516	304,22	246,86
DEMAIS EMPRESAS	2.983	5.387	2.499	(44,62)	19,40
CIDE-COMBUSTÍVEIS	1	1	395	54,96	(99,66)
CONTRIBUIÇÃO PARA O FUNDAF	60	52	42	16,11	42,17
PSS - CONTRIB. DO PLANO DE SEGURIDADE DO SERVIDOR	2.125	1.959	1.820	8,49	16,79
OUTRAS RECEITAS ADMINISTRADAS	905	944	1.746	(4,13)	(48,18)
SUBTOTAL [A]	60.090	67.024	51.932	(10,35)	15,71
RECEITA PREVIDENCIÁRIA [B]	26.200	26.054	24.013	0,56	9,11
PRÓPRIA	23.556	23.575	21.767	(0,08)	8,22
DEMAIS	2.644	2.479	2.245	6,63	17,73
ADMINISTRADAS PELA RFB [C]=[A]+[B]	86.290	93.078	75.945	(7,29)	13,62
ADMINISTRADAS POR OUTROS ÓRGÃOS [D]	1.568	5.635	2.026	(72,18)	(22,63)
TOTAL GERAL [E]=[C]+[D]	87.858	98.713	77.971	(11,00)	12,68

TABELA I-A
ARRECAÇÃO DAS RECEITAS FEDERAIS
PERÍODO: ABRIL E MAIO DE 2013 E MAIO DE 2012
(A PREÇOS DE MAIO/13 - IPCA)

UNIDADE: R\$ MILHÕES

RECEITAS	2013		2012	VARIÇÃO (%)	
	MAIO	ABRIL	MAIO	MAI/13 ABR/13	MAI/13 MAI/12
IMPOSTO SOBRE IMPORTAÇÃO	2.809	3.015	2.919	(6,83)	(3,75)
I.P.I-TOTAL	3.743	3.800	4.588	(1,51)	(18,43)
I.P.I-FUMO	383	366	673	4,73	(43,09)
I.P.I-BEBIDAS	273	249	233	9,65	17,57
I.P.I-AUTOMÓVEIS	346	334	495	3,48	(30,05)
I.P.I-VINCULADO À IMPORTAÇÃO	1.170	1.251	1.684	(6,43)	(30,51)
I.P.I-OUTROS	1.570	1.600	1.503	(1,88)	4,41
IMPOSTO SOBRE A RENDA-TOTAL	22.214	29.149	18.864	(23,79)	17,76
I.RENDA-PESSOA FÍSICA	2.665	6.537	2.546	(59,23)	4,66
I.RENDA-PESSOA JURÍDICA	8.509	11.401	5.955	(25,37)	42,88
ENTIDADES FINANCEIRAS	2.952	1.161	1.107	154,31	166,73
DEMAIS EMPRESAS	5.557	10.241	4.849	(45,74)	14,61
I.RENDA-RETIDO NA FONTE	11.041	11.210	10.363	(1,51)	6,54
I.R.R.F-RENDIMENTOS DO TRABALHO	6.346	6.647	6.255	(4,52)	1,47
I.R.R.F-RENDIMENTOS DE CAPITAL	2.549	2.468	2.216	3,30	15,04
I.R.R.F-RENDIMENTOS DE RESIDENTES NO EXTERIOR	1.401	1.360	1.251	3,04	12,01
I.R.R.F-OUTROS RENDIMENTOS	744	736	641	1,15	16,01
IOF - I. S/ OPERAÇÕES FINANCEIRAS	2.498	2.610	2.727	(4,27)	(8,40)
ITR - I. TERRITORIAL RURAL	26	19	13	36,58	102,06
COFINS - CONTRIB. P/ A SEGURIDADE SOCIAL	16.654	15.739	14.783	5,82	12,66
ENTIDADES FINANCEIRAS	803	890	878	(9,83)	(8,57)
DEMAIS EMPRESAS	15.852	14.849	13.906	6,76	14,00
CONTRIBUIÇÃO PARA O PIS/PASEP	4.280	4.123	3.941	3,82	8,62
ENTIDADES FINANCEIRAS	135	150	155	(9,66)	(12,60)
DEMAIS EMPRESAS	4.145	3.973	3.786	4,33	9,48
CSLL - CONTRIB. SOCIAL S/ LUCRO LÍQUIDO	4.774	5.852	3.211	(18,42)	48,68
ENTIDADES FINANCEIRAS	1.790	445	550	302,73	225,67
DEMAIS EMPRESAS	2.983	5.407	2.661	(44,83)	12,11
CIDE-COMBUSTÍVEIS	1	1	420	54,38	(99,68)
CONTRIBUIÇÃO PARA O FUNDAF	60	52	45	15,68	33,49
PSS - CONTRIB. DO PLANO DE SEGURIDADE DO SERVIDOR	2.125	1.966	1.938	8,09	9,66
OUTRAS RECEITAS ADMINISTRADAS	905	947	1.860	(4,49)	(51,35)
SUBTOTAL [A]	60.090	67.272	55.309	(10,68)	8,64
RECEITA PREVIDENCIÁRIA [B]	26.200	26.150	25.575	0,19	2,45
PRÓPRIA	23.556	23.662	23.183	(0,45)	1,61
DEMAIS	2.644	2.488	2.392	6,24	10,54
ADMINISTRADAS PELA RFB [C]=[A]+[B]	86.290	93.422	80.884	(7,63)	6,68
ADMINISTRADAS POR OUTROS ÓRGÃOS [D]	1.568	5.656	2.158	(72,28)	(27,36)
TOTAL GERAL [E]=[C]+[D]	87.858	99.078	83.042	(11,32)	5,80

TABELA II
ARRECAÇÃO DAS RECEITAS FEDERAIS
PERÍODO: JANEIRO A MAIO - 2013/2012
(A PREÇOS CORRENTES)

UNIDADE: R\$ MILHÕES

RECEITAS	2013 [A]	2012 [B]	VAR. (%) [A]/[B]	PARTICIPAÇÃO (%)	
				2013	2012
IMPOSTO SOBRE IMPORTAÇÃO	14.005	11.909	17,60	3,06	2,79
I.P.I-TOTAL	18.490	20.182	(8,38)	4,03	4,72
I.P.I-FUMO	2.046	1.954	4,74	0,45	0,46
I.P.I-BEBIDAS	1.590	1.419	12,05	0,35	0,33
I.P.I-AUTOMÓVEIS	1.464	2.469	(40,69)	0,32	0,58
I.P.I-VINCULADO À IMPORTAÇÃO	5.705	6.743	(15,40)	1,24	1,58
I.P.I-OUTROS	7.684	7.596	1,16	1,68	1,78
IMPOSTO SOBRE A RENDA-TOTAL	126.687	117.125	8,16	27,64	27,40
I.RENDA-PESSOA FÍSICA	12.391	11.146	11,17	2,70	2,61
I.RENDA-PESSOA JURÍDICA	58.501	53.545	9,26	12,76	12,53
ENTIDADES FINANCEIRAS	13.839	12.080	14,56	3,02	2,83
DEMAIS EMPRESAS	44.662	41.465	7,71	9,75	9,70
I.RENDA-RETIDO NA FONTE	55.795	52.435	6,41	12,17	12,27
I.R.R.F-RENDIMENTOS DO TRABALHO	33.839	32.532	4,02	7,38	7,61
I.R.R.F-RENDIMENTOS DE CAPITAL	11.731	11.116	5,54	2,56	2,60
I.R.R.F-RENDIMENTOS DE RESIDENTES NO EXTERIOR	6.552	5.571	17,60	1,43	1,30
I.R.R.F-OUTROS RENDIMENTOS	3.673	3.215	14,23	0,80	0,75
IOF - I. S/ OPERAÇÕES FINANCEIRAS	12.110	13.291	(8,88)	2,64	3,11
ITR - I. TERRITORIAL RURAL	79	63	24,70	0,02	0,01
COFINS - CONTRIB. P/ A SEGURIDADE SOCIAL	77.216	67.917	13,69	16,85	15,89
ENTIDADES FINANCEIRAS	4.480	4.325	3,58	0,98	1,01
DEMAIS EMPRESAS	72.736	63.592	14,38	15,87	14,88
CONTRIBUIÇÃO PARA O PIS/PASEP	20.579	18.380	11,97	4,49	4,30
ENTIDADES FINANCEIRAS	772	775	(0,42)	0,17	0,18
DEMAIS EMPRESAS	19.808	17.605	12,51	4,32	4,12
CSLL - CONTRIB. SOCIAL S/ LUCRO LÍQUIDO	30.118	27.428	9,81	6,57	6,42
ENTIDADES FINANCEIRAS	7.381	6.696	10,22	1,61	1,57
DEMAIS EMPRESAS	22.737	20.732	9,67	4,96	4,85
CIDE-COMBUSTÍVEIS	5	2.082	(99,77)	0,00	0,49
CONTRIBUIÇÃO PARA O FUNDAF	209	203	3,14	0,05	0,05
PSS - CONTRIB. DO PLANO DE SEGURIDADE DO SERVIDOR	9.352	8.807	6,19	2,04	2,06
OUTRAS RECEITAS ADMINISTRADAS	4.534	6.246	(27,40)	0,99	1,46
SUBTOTAL [A]	313.384	293.633	6,73	68,38	68,69
RECEITA PREVIDENCIÁRIA [B]	127.982	116.723	9,65	27,93	27,31
PRÓPRIA	114.015	104.105	9,52	24,88	24,35
DEMAIS	13.967	12.619	10,68	3,05	2,95
ADMINISTRADAS PELA RFB [C]=[A]+[B]	441.366	410.356	7,56	96,30	96,00
ADMINISTRADAS POR OUTROS ÓRGÃOS [D]	16.936	17.092	(0,91)	3,70	4,00
TOTAL GERAL [E]=[C]+[D]	458.302	427.448	7,22	100,00	100,00

TABELA II-A
ARRECAÇÃO DAS RECEITAS FEDERAIS
PERÍODO: JANEIRO A MAIO - 2013/2012
(A PREÇOS DE MAIO/13 - IPCA)

UNIDADE: R\$ MILHÕES

RECEITAS	2013 [A]	2012 [B]	VAR. (%) [A]/[B]	PARTICIPAÇÃO (%)	
				2013	2012
IMPOSTO SOBRE IMPORTAÇÃO	14.135	12.787	10,54	3,05	2,78
I.P.I-TOTAL	18.668	21.676	(13,87)	4,03	4,72
I.P.I-FUMO	2.071	2.095	(1,15)	0,45	0,46
I.P.I-BEBIDAS	1.607	1.526	5,32	0,35	0,33
I.P.I-AUTOMÓVEIS	1.477	2.654	(44,35)	0,32	0,58
I.P.I-VINCULADO À IMPORTAÇÃO	5.757	7.240	(20,48)	1,24	1,58
I.P.I-OUTROS	7.755	8.160	(4,96)	1,68	1,78
IMPOSTO SOBRE A RENDA-TOTAL	127.988	125.885	1,67	27,66	27,41
I.RENDA-PESSOA FÍSICA	12.463	11.936	4,41	2,69	2,60
I.RENDA-PESSOA JURÍDICA	59.181	57.604	2,74	12,79	12,54
ENTIDADES FINANCEIRAS	14.014	13.007	7,74	3,03	2,83
DEMAIS EMPRESAS	45.167	44.597	1,28	9,76	9,71
I.RENDA-RETIDO NA FONTE	56.345	56.345	(0,00)	12,17	12,27
I.R.R.F-RENDIMENTOS DO TRABALHO	34.176	34.962	(2,25)	7,38	7,61
I.R.R.F-RENDIMENTOS DE CAPITAL	11.843	11.944	(0,84)	2,56	2,60
I.R.R.F-RENDIMENTOS DE RESIDENTES NO EXTERIOR	6.616	5.984	10,57	1,43	1,30
I.R.R.F-OUTROS RENDIMENTOS	3.708	3.455	7,34	0,80	0,75
IOF - I. S/ OPERAÇÕES FINANCEIRAS	12.220	14.277	(14,41)	2,64	3,11
ITR - I. TERRITORIAL RURAL	79	68	16,84	0,02	0,01
COFINS - CONTRIB. P/ A SEGURIDADE SOCIAL	77.940	72.948	6,84	16,84	15,88
ENTIDADES FINANCEIRAS	4.525	4.646	(2,60)	0,98	1,01
DEMAIS EMPRESAS	73.415	68.302	7,49	15,86	14,87
CONTRIBUIÇÃO PARA O PIS/PASEP	20.774	19.743	5,22	4,49	4,30
ENTIDADES FINANCEIRAS	780	833	(6,34)	0,17	0,18
DEMAIS EMPRESAS	19.995	18.910	5,73	4,32	4,12
CSLL - CONTRIB. SOCIAL S/ LUCRO LÍQUIDO	30.462	29.510	3,23	6,58	6,43
ENTIDADES FINANCEIRAS	7.474	7.214	3,60	1,61	1,57
DEMAIS EMPRESAS	22.988	22.296	3,10	4,97	4,86
CIDE-COMBUSTÍVEIS	5	2.237	(99,79)	0,00	0,49
CONTRIBUIÇÃO PARA O FUNDAF	210	217	(3,21)	0,05	0,05
PSS - CONTRIB. DO PLANO DE SEGURIDADE DO SERVIDOR	9.433	9.460	(0,29)	2,04	2,06
OUTRAS RECEITAS ADMINISTRADAS	4.578	6.707	(31,73)	0,99	1,46
SUBTOTAL [A]	316.493	315.514	0,31	68,39	68,70
RECEITA PREVIDENCIÁRIA [B]	129.176	125.356	3,05	27,91	27,30
PRÓPRIA	115.063	111.789	2,93	24,86	24,34
DEMAIS	14.112	13.567	4,02	3,05	2,95
ADMINISTRADAS PELA RFB [C]=[A]+[B]	445.669	440.870	1,09	96,30	96,00
ADMINISTRADAS POR OUTROS ÓRGÃOS [D]	17.121	18.368	(6,79)	3,70	4,00
TOTAL GERAL [E]=[C]+[D]	462.790	459.237	0,77	100,00	100,00

TABELA III
ARRECAÇÃO DAS RECEITAS FEDERAIS
PERÍODO: JANEIRO DE 2009 A MAIO DE 2013
(A PREÇOS CORRENTES)

UNIDADE: R\$ MILHÕES

MÊS	I. Renda	IPI (Exceeto IPI-Vinculado)	I. Importação e IPI-Vinculado	Contribuições (*)	Receita Previdenciária	Outros	Receitas Administradas pela RFB	Receitas Administradas por Outros Órgãos	Total Geral (**)
JAN	21.053	1.706	2.227	18.160	14.911	2.137	60.194	2.648	62.842
FEV	11.622	1.471	1.849	14.085	14.440	2.035	45.502	758	46.260
MAR	15.916	1.404	2.439	16.729	15.651	1.850	53.989	774	54.764
ABR	17.782	1.815	1.822	17.707	15.587	2.084	56.799	2.222	59.021
MAIO	12.755	1.500	1.786	15.646	15.811	2.795	50.293	900	51.193
JUN	16.385	1.771	1.786	16.455	15.597	2.223	54.217	1.174	55.391
JUL	16.492	1.809	1.885	18.719	15.794	2.431	57.131	2.946	60.077
AGO	11.942	1.810	1.923	17.097	15.812	3.941	52.524	1.006	53.531
SET	12.698	1.939	2.095	18.458	15.660	789	51.639	1.267	52.906
OUT	20.042	2.254	2.187	21.292	16.371	4.283	66.429	3.811	70.239
NOV	16.822	2.465	2.287	22.493	18.690	6.495	69.252	5.393	74.645
DEZ	18.087	2.398	2.216	20.664	26.414	2.381	72.159	3.775	75.934
TOTAL 2009	191.597	22.343	24.502	217.505	200.737	33.444	690.127	26.675	716.802
JAN	22.599	2.160	2.157	23.024	17.180	3.390	70.511	3.985	74.496
FEV	11.802	1.832	2.093	17.787	16.829	3.251	53.594	1.488	55.082
MAR	15.205	1.846	2.648	18.739	17.441	3.492	59.371	1.505	60.876
ABR	21.268	2.392	2.299	21.285	18.027	3.142	68.414	4.047	72.461
MAIO	14.772	2.268	2.572	18.763	18.199	4.197	60.770	1.865	62.635
JUN	15.591	2.420	2.693	19.100	18.347	3.564	61.715	1.277	62.992
JUL	17.727	2.222	2.764	21.181	18.589	3.370	65.853	3.759	69.613
AGO	15.244	2.445	3.042	20.148	19.008	2.976	62.863	1.499	64.362
SET	14.650	2.564	3.027	20.557	18.989	4.117	63.903	1.185	65.088
OUT	19.883	2.638	2.926	23.494	19.362	4.323	72.626	3.448	76.074
NOV	16.134	2.772	3.230	22.634	19.988	3.554	68.311	1.289	69.600
DEZ	23.328	3.110	2.989	28.120	31.651	2.632	91.830	1.411	93.241
TOTAL 2010	208.201	28.670	32.440	254.834	233.609	42.007	799.760	26.759	826.519
JAN	29.749	3.022	2.837	27.744	20.801	3.032	87.186	3.885	91.071
FEV	14.645	2.403	2.849	20.407	19.241	3.265	62.810	1.330	64.139
MAR	18.468	2.524	3.183	22.430	19.453	3.299	69.357	1.627	70.984
ABR	25.934	2.860	2.907	23.881	21.456	3.469	80.507	4.648	85.155
MAIO	17.451	2.593	3.209	21.714	20.928	4.097	69.992	1.542	71.534
JUN	21.108	2.726	3.092	22.567	21.490	10.087	81.070	1.656	82.726
JUL	23.311	3.017	3.287	31.161	22.015	2.367	85.159	5.088	90.247
AGO	16.160	2.583	3.661	23.368	21.578	5.629	72.978	1.629	74.607
SET	15.873	2.825	3.636	22.874	22.859	5.559	73.626	1.475	75.100
OUT	25.427	3.231	3.784	25.538	22.587	3.392	83.959	4.778	88.737
NOV	18.329	2.694	4.189	24.584	22.745	4.780	77.321	1.645	78.966
DEZ	23.364	2.705	3.837	23.440	36.434	5.171	94.951	1.674	96.625
JAN-DEZ 2011	249.818	33.182	40.470	289.707	271.588	54.148	938.914	30.979	969.892
JAN	32.506	3.295	3.625	29.913	23.693	3.994	97.025	5.555	102.579
FEV	17.548	2.254	3.405	22.737	20.629	3.584	70.157	1.746	71.902
MAR	21.523	2.247	3.771	23.927	24.456	4.499	80.423	1.944	82.367
ABR	27.837	2.916	3.529	25.292	23.932	3.300	86.807	5.821	92.628
MAIO	17.712	2.727	4.322	22.817	24.013	4.354	75.945	2.026	77.971
JUN	21.934	2.159	3.775	23.996	23.873	3.509	79.246	1.861	81.107
JUL	21.998	2.097	4.090	26.132	24.417	3.416	82.150	5.796	87.947
AGO	16.603	2.213	4.440	24.109	24.864	3.237	75.467	1.607	77.074
SET	17.823	2.497	3.688	24.898	24.079	3.486	76.473	1.742	78.215
OUT	23.119	2.224	4.492	27.174	24.698	3.401	85.109	5.407	90.516
NOV	20.538	2.697	4.054	26.355	24.860	3.430	81.933	1.774	83.707
DEZ	25.006	2.636	3.885	26.762	38.806	4.260	101.354	1.892	103.246
JAN-DEZ 2012	264.146	29.962	47.076	304.114	302.321	44.470	992.089	37.171	1.029.260
JAN	38.140	3.261	4.174	34.893	26.088	3.379	109.934	6.131	116.066
FEV	17.847	2.136	3.339	23.070	24.606	3.273	74.271	1.782	76.052
MAR	19.445	2.277	3.967	23.912	25.033	3.159	77.792	1.820	79.613
ABR	29.041	2.540	4.250	27.590	26.054	3.603	93.078	5.635	98.713
MAIO	22.214	2.572	3.980	27.839	26.200	3.485	86.290	1.568	87.858
JAN-MAI 2013	126.687	12.785	19.710	137.303	127.982	16.899	441.366	16.936	458.302

(*) CPMF, COFINS, PIS/PASEP, CSLL e CIDE-COMBUSTÍVEIS.

TABELA III-A
ARRECAÇÃO DAS RECEITAS FEDERAIS
PERÍODO: JANEIRO DE 2009 A MAIO DE 2013
(A PREÇOS DE MAIO/13 - IPCA)

UNIDADE: R\$ MILHÕES

MÊS	I. Renda	IPI (Exceeto IPI-Vinculado)	I. Importação e IPI-Vinculado	Contribuições (*)	Receita Previdenciária	Outros	Receitas Administradas pela RFB	Receitas Administradas por Outros Órgãos	Total Geral (**)
JAN	26.844	2.175	2.839	23.155	19.012	2.725	76.751	3.377	80.128
FEV	14.737	1.866	2.344	17.861	18.311	2.581	57.701	962	58.662
MAR	20.143	1.777	3.087	21.172	19.807	2.341	68.327	980	69.307
ABR	22.397	2.287	2.295	22.303	19.632	2.625	71.539	2.799	74.338
MAIO	15.990	1.880	2.239	19.615	19.821	3.504	63.048	1.129	64.177
JUN	20.467	2.213	2.231	20.554	19.483	2.777	67.724	1.467	69.191
JUL	20.552	2.255	2.349	23.326	19.682	3.030	71.193	3.671	74.864
AGO	14.859	2.252	2.392	21.273	19.675	4.903	65.354	1.252	66.606
SET	15.762	2.407	2.601	22.912	19.438	979	64.099	1.573	65.671
OUT	24.808	2.791	2.707	26.356	20.264	5.302	82.227	4.717	86.944
NOV	20.737	3.038	2.819	27.729	23.041	8.007	85.372	6.648	92.020
DEZ	22.215	2.945	2.721	25.380	32.442	2.924	88.628	4.636	93.264
TOTAL 2009	239.512	27.885	30.626	271.635	250.608	41.698	861.963	33.210	895.172
JAN	27.550	2.633	2.630	28.069	20.944	4.133	85.958	4.858	90.817
FEV	14.276	2.216	2.532	21.516	20.357	3.932	64.830	1.800	66.630
MAR	18.297	2.222	3.187	22.550	20.989	4.202	71.447	1.811	73.258
ABR	25.448	2.863	2.751	25.469	21.571	3.760	81.862	4.843	86.704
MAIO	17.600	2.702	3.064	22.355	21.683	5.000	72.405	2.222	74.627
JUN	18.576	2.883	3.208	22.757	21.859	4.247	73.530	1.522	75.051
JUL	21.119	2.647	3.293	25.233	22.146	4.014	78.453	4.479	82.931
AGO	18.153	2.911	3.623	23.994	22.635	3.544	74.860	1.786	76.646
SET	17.367	3.040	3.588	24.371	22.511	4.881	75.758	1.404	77.163
OUT	23.396	3.105	3.443	27.645	22.783	5.086	85.458	4.057	89.515
NOV	18.828	3.235	3.769	26.414	23.326	4.148	79.720	1.504	81.223
DEZ	27.054	3.607	3.466	32.611	36.705	3.052	106.495	1.637	108.132
TOTAL 2010	247.664	34.063	38.555	302.985	277.509	49.999	950.775	31.922	982.697
JAN	34.216	3.476	3.263	31.910	23.925	3.487	100.277	4.469	104.746
FEV	16.710	2.742	3.251	23.285	21.954	3.725	71.667	1.517	73.184
MAR	20.907	2.857	3.603	25.393	22.022	3.735	78.517	1.842	80.360
ABR	29.135	3.213	3.265	26.828	24.105	3.897	90.444	5.222	95.666
MAIO	19.513	2.900	3.588	24.280	23.401	4.581	78.264	1.724	79.988
JUN	23.567	3.043	3.452	25.196	23.994	11.263	90.515	1.849	92.364
JUL	25.985	3.363	3.664	34.736	24.541	2.639	94.928	5.672	100.600
AGO	17.947	2.869	4.066	25.952	23.965	6.251	81.050	1.810	82.860
SET	17.536	3.121	4.017	25.270	25.253	6.141	81.338	1.629	82.967
OUT	27.970	3.554	4.162	28.092	24.846	3.732	92.356	5.256	97.612
NOV	20.058	2.948	4.584	26.903	24.891	5.231	84.615	1.800	86.415
DEZ	25.441	2.945	4.178	25.524	39.672	5.631	103.391	1.823	105.214
JAN-DEZ 2011	278.986	37.031	45.094	323.369	302.569	60.314	1.047.362	34.614	1.081.976
JAN	35.198	3.568	3.926	32.390	25.655	4.325	105.061	6.015	111.075
FEV	18.916	2.430	3.670	24.509	22.237	3.864	75.627	1.882	77.509
MAR	23.152	2.417	4.057	25.739	26.308	4.839	86.512	2.091	88.603
ABR	29.754	3.117	3.772	27.034	25.581	3.527	92.786	6.222	99.008
MAIO	18.864	2.904	4.603	24.301	25.575	4.637	80.884	2.158	83.042
JUN	23.341	2.298	4.017	25.537	25.406	3.734	84.333	1.981	86.314
JUL	23.310	2.222	4.334	27.691	25.873	3.619	87.049	6.142	93.191
AGO	17.521	2.336	4.686	25.443	26.239	3.416	79.641	1.696	81.337
SET	18.702	2.621	3.870	26.126	25.267	3.658	80.245	1.828	82.073
OUT	24.117	2.320	4.686	28.347	25.764	3.548	88.784	5.640	94.423
NOV	21.296	2.796	4.203	27.329	25.779	3.556	84.960	1.840	86.800
DEZ	25.726	2.712	3.997	27.534	39.924	4.382	104.275	1.946	106.221
JAN-DEZ 2012	279.900	31.740	49.821	321.980	319.608	47.107	1.050.156	39.440	1.089.596
JAN	38.904	3.326	4.258	35.592	26.611	3.447	112.138	6.254	118.392
FEV	18.096	2.165	3.386	23.392	24.950	3.319	75.308	1.806	77.114
MAR	19.625	2.298	4.003	24.132	25.264	3.188	78.510	1.837	80.347
ABR	29.149	2.549	4.266	27.692	26.150	3.616	93.422	5.656	99.078
MAIO	22.214	2.572	3.980	27.839	26.200	3.485	86.290	1.568	87.858
JAN-MAI 2013	127.988	12.911	19.892	138.648	129.176	17.055	445.669	17.121	462.790

(*) CPMF, COFINS, PIS/PASEP, CSLL e CIDE-COMBUSTÍVEIS.

TABELA IV
ARRECAÇÃO DAS RECEITAS FEDERAIS
PERÍODO: 1995 A 2013
(A PREÇOS CORRENTES)

UNIDADE: R\$ MILHÕES

RECEITAS	ARRECAÇÃO																		
	1995	1996	1997	1998	1999	2000	2001	2002	2003	2004	2005	2006	2007	2008	2009	2010	2011	2012	2013
IMPOSTO SOBRE IMPORTAÇÃO	4.911	4.221	5.138	6.544	7.916	8.493	9.078	7.969	8.083	9.201	9.080	10.036	12.257	17.235	16.092	21.119	26.734	31.111	14.005
I.P.I-TOTAL	13.635	15.512	16.833	16.306	16.503	18.697	19.385	19.629	19.295	22.621	26.320	28.159	33.863	39.466	30.753	39.991	46.918	45.927	18.490
I.P.I-FUMO	2.488	2.874	2.840	2.537	2.282	1.998	2.007	1.923	1.990	2.292	2.302	2.396	2.803	3.211	3.314	3.705	3.744	4.077	2.046
I.P.I-BEBIDAS	1.384	1.777	1.995	2.268	1.906	1.935	1.973	1.760	1.782	1.988	2.304	2.612	2.582	2.438	2.291	2.419	2.830	3.147	1.590
I.P.I-AUTOMÓVEIS	601	991	1.127	875	996	2.373	2.594	2.578	2.204	2.919	3.718	4.290	5.208	5.998	2.054	5.672	6.978	4.126	1.464
I.P.I-VINCULADO À IMPORTAÇÃO	2.987	2.897	3.827	4.188	4.540	4.830	4.765	4.887	4.519	5.175	5.288	6.158	7.702	10.402	8.410	11.321	13.736	15.965	5.705
I.P.I-OUTROS	6.175	6.972	7.044	6.436	6.778	7.561	8.047	8.480	8.800	10.248	12.709	12.703	15.567	17.417	14.684	16.873	19.631	18.612	7.684
IMPOSTO SOBRE A RENDA-TOTAL	28.969	33.693	36.524	45.818	51.516	56.225	64.744	85.382	91.669	101.144	123.985	136.492	160.316	191.755	191.597	208.201	249.818	264.146	126.687
I.RENDA-PESSOA FÍSICA	2.165	2.494	2.849	3.030	3.257	3.649	4.057	4.460	5.103	6.134	7.367	8.535	13.655	14.986	14.840	17.254	21.973	24.310	12.391
I.RENDA-PESSOA JURÍDICA	9.342	12.906	12.802	12.503	13.750	17.538	16.855	33.673	32.778	37.535	50.809	55.849	70.034	84.726	84.521	89.101	104.054	108.840	58.501
ENTIDADES FINANCEIRAS	1.163	1.521	1.968	1.978	2.530	3.091	2.358	5.660	7.048	9.066	13.572	12.635	13.612	13.118	15.071	20.135	13.839	20.135	13.839
DEMAIS EMPRESAS	8.179	11.385	10.835	10.525	11.220	14.447	14.497	28.013	27.215	31.983	43.761	46.782	56.462	72.091	70.909	75.983	88.984	88.705	44.662
I.RENDA-RETIDO NA FONTE	17.462	18.294	20.873	30.286	34.509	35.039	43.832	47.250	53.789	57.475	65.809	72.109	76.627	92.042	92.236	101.847	123.791	130.997	55.795
I.R.R.F-RENDIMENTOS DO TRABALHO	10.881	10.871	12.510	14.649	15.277	18.246	21.556	22.429	26.318	31.397	35.582	39.082	42.347	51.610	52.177	59.824	68.825	75.106	33.839
I.R.R.F-RENDIMENTOS DE CAPITAL	4.175	4.902	5.029	11.956	13.656	10.706	15.206	16.253	18.936	17.129	19.814	20.891	21.421	24.854	22.927	24.185	34.254	32.980	11.731
I.R.R.F-RENDIMENTOS DE RESIDENTES NO EXTERIOR	1.313	1.233	1.683	1.946	3.455	3.271	4.505	5.582	5.556	6.148	7.389	7.801	9.562	10.657	11.299	13.402	14.743	16.473	6.552
I.R.R.F-OUTROS RENDIMENTOS	1.093	1.287	1.651	1.735	2.121	2.816	2.565	3.197	2.953	3.393	4.265	4.746	5.057	6.016	6.475	6.540	7.310	8.168	3.673
IOF - I. S/ OPERAÇÕES FINANCEIRAS	3.223	2.855	3.785	3.541	4.877	3.123	3.584	4.022	4.446	5.219	6.100	6.773	7.834	20.341	19.243	26.601	31.807	30.772	12.110
ITR - I. TERRITORIAL RURAL	105	262	209	224	273	267	226	245	289	292	323	343	379	470	475	526	603	677	79
COFINS - CONTRIB. P/ A SEGURIDADE SOCIAL	15.226	17.892	19.118	18.745	32.184	39.277	45.944	51.328	58.125	77.452	86.878	91.130	102.908	120.801	117.886	139.690	158.079	174.470	77.216
ENTIDADES FINANCEIRAS	-	-	-	-	1.447	2.490	2.541	3.560	4.233	4.544	5.932	4.799	5.544	6.002	7.384	7.437	9.577	10.490	4.480
DEMAIS EMPRESAS	15.226	17.892	19.118	18.745	30.737	36.787	43.403	47.768	53.893	72.907	80.946	86.331	97.365	114.799	110.502	132.253	148.502	163.980	72.736
CONTRIBUIÇÃO PARA O PIS/PASEP	6.122	7.390	7.590	7.547	9.835	9.895	11.297	12.673	17.023	19.594	21.856	24.042	26.836	31.598	31.755	40.548	41.844	46.217	20.579
ENTIDADES FINANCEIRAS	445	380	536	586	1.875	499	561	741	829	750	968	898	1.088	1.182	1.371	1.354	1.655	1.787	772
DEMAIS EMPRESAS	5.678	7.010	7.054	6.961	7.960	9.397	10.736	11.931	16.194	18.845	20.888	23.145	25.748	30.417	30.384	39.194	40.189	44.430	19.808
CSLL - CONTRIB. SOCIAL S/ LUCRO LÍQUIDO	5.852	6.598	7.698	7.704	7.303	9.164	9.279	13.216	16.331	19.845	25.891	27.966	34.501	43.970	44.237	45.928	58.127	57.514	30.118
ENTIDADES FINANCEIRAS	1.176	1.153	1.451	1.078	1.369	1.317	943	2.767	1.706	1.930	2.287	2.878	4.765	5.885	9.033	8.937	8.524	11.204	7.381
DEMAIS EMPRESAS	4.676	5.445	6.247	6.626	5.933	7.847	8.337	10.450	14.625	17.915	23.604	25.088	29.736	38.085	35.204	36.991	49.603	46.310	22.737
CIDE-COMBUSTÍVEIS	-	-	-	-	-	-	-	7.228	7.357	7.668	7.680	7.811	7.939	5.934	4.828	7.738	8.924	2.736	5
CONTRIBUIÇÃO PARA O FUNDAF	336	402	404	398	370	372	356	339	323	301	306	348	367	252	327	429	580	561	209
PSS - CONTRIB. DO PLANO DE SEGURIDADE DO SERVIDOR	-	-	-	-	-	-	-	-	-	-	-	11.997	15.150	16.071	18.513	20.811	22.588	22.983	9.352
OUTRAS RECEITAS ADMINISTRADAS	460	324	7.169	8.472	8.637	16.651	20.224	24.315	27.990	32.160	32.983	36.753	44.128	7.903	13.685	14.570	21.304	12.652	4.534
SUBTOTAL [A]	78.839	89.148	104.469	115.299	139.415	162.164	184.119	226.346	250.933	295.496	341.401	381.848	446.479	495.795	489.390	566.152	667.326	689.768	313.384
RECEITA PREVIDENCIÁRIA [B]	35.138	43.686	47.971	50.141	52.503	58.651	67.413	76.044	86.719	101.214	115.897	133.138	153.845	180.476	200.737	233.609	271.588	302.321	127.982
PRÓPRIA	32.165	40.378	44.148	46.508	49.128	54.654	62.782	70.850	80.701	93.653	108.172	123.449	140.188	163.486	182.128	212.064	246.074	273.351	114.015
DEMAIS	2.973	3.307	3.822	3.633	3.375	3.997	4.631	5.194	6.019	7.561	7.725	9.688	13.657	16.991	18.609	21.544	25.514	28.970	13.967
ADMINISTRADAS PELA RFB [C]=[A]+[B]	113.977	132.834	152.440	165.440	191.918	220.815	251.532	302.390	337.653	396.710	457.297	514.986	600.324	676.272	690.127	799.760	938.914	992.089	441.366
ADMINISTRADAS POR OUTROS ÓRGÃOS [D]	5.166	5.948	8.207	17.845	12.101	13.442	11.737	14.740	18.354	22.069	17.352	20.368	17.642	25.474	26.675	26.759	30.979	37.171	16.936
TOTAL GERAL [E]=[C]+[D]	119.143	138.782	160.647	183.285	204.020	234.257	263.269	317.129	356.007	418.779	474.649	535.354	617.966	701.746	716.802	826.519	969.892	1.029.260	458.302

TABELA IV-A
ARRECAÇÃO DAS RECEITAS FEDERAIS
PERÍODO: 1995 A 2013
(A PREÇOS DE MAIO/13 - IPCA)

UNIDADE: R\$ MILHÕES

RECEITAS	ARRECAÇÃO																		
	1995	1996	1997	1998	1999	2000	2001	2002	2003	2004	2005	2006	2007	2008	2009	2010	2011	2012	2013
IMPOSTO SOBRE IMPORTAÇÃO	15.975	11.807	13.466	16.638	19.153	19.199	19.270	15.534	13.789	14.687	13.581	14.406	16.967	22.548	20.114	25.103	29.792	32.913	14.135
I.P.I-TOTAL	44.395	43.435	44.151	41.459	39.953	42.295	41.103	38.330	32.863	36.113	39.343	40.417	46.856	51.701	38.397	47.515	52.333	48.648	18.668
I.P.I-FUMO	8.087	8.062	7.455	6.454	5.548	4.528	4.257	3.759	3.390	3.664	3.444	3.441	3.878	4.209	4.140	4.410	4.180	4.316	2.071
I.P.I-BEBIDAS	4.493	4.988	5.232	5.770	4.631	4.378	4.190	3.441	3.037	3.177	3.443	3.750	3.576	3.200	2.865	2.879	3.156	3.336	1.607
I.P.I-AUTOMÓVEIS	1.965	2.768	2.959	2.223	2.385	5.357	5.502	5.037	3.755	4.657	5.551	6.156	7.203	7.864	3.554	6.728	7.793	4.386	1.477
I.P.I-VINCULADO À IMPORTAÇÃO	9.762	8.097	10.031	10.649	10.992	10.919	10.111	9.544	7.711	8.260	7.905	8.838	10.659	13.605	10.512	13.452	15.302	16.908	5.757
I.P.I-OUTROS	20.088	19.520	18.473	16.363	16.396	17.114	17.041	16.548	14.970	16.355	19.000	18.232	21.540	22.823	18.326	20.046	21.901	19.702	7.755
IMPOSTO SOBRE A RENDA-TOTAL	94.222	94.589	95.777	116.550	125.003	127.367	137.175	167.037	156.289	161.693	185.292	195.904	221.946	251.500	239.512	247.664	278.986	279.900	127.988
I.RENDA-PESSOA FÍSICA	6.952	6.983	7.469	7.693	7.906	8.289	8.629	8.775	8.693	9.834	11.031	12.258	18.906	19.664	18.544	20.508	24.501	25.752	12.463
I.RENDA-PESSOA JURÍDICA	30.599	36.336	33.580	31.805	33.389	39.797	35.763	66.310	55.950	60.095	76.067	80.250	97.058	111.347	105.702	106.108	116.428	115.541	59.181
ENTIDADES FINANCEIRAS	3.844	4.320	5.152	5.032	6.183	7.081	5.015	11.066	9.563	10.567	13.033	18.802	16.713	17.044	15.596	16.889	21.442	14.014	
DEMAIS EMPRESAS	26.755	32.015	28.428	26.773	27.206	32.717	30.748	55.244	46.387	51.142	65.500	67.218	78.256	94.634	88.658	90.512	99.539	94.099	45.167
I.RENDA-RETIDO NA FONTE	56.671	51.270	54.728	77.052	83.708	79.281	92.783	91.951	91.646	91.764	98.194	103.396	105.982	120.489	115.266	121.048	138.057	138.607	56.345
I.R.R.F-RENDIMENTOS DO TRABALHO	35.223	30.456	32.791	37.251	36.965	41.249	45.600	43.644	44.769	50.074	53.136	56.038	58.602	67.652	65.240	71.175	76.852	79.547	34.176
I.R.R.F-RENDIMENTOS DE CAPITAL	13.613	13.747	13.205	30.442	33.231	24.256	32.213	31.607	32.335	27.410	29.511	29.954	29.588	32.452	28.624	28.679	38.091	34.848	11.843
I.R.R.F-RENDIMENTOS DE RESIDENTES NO EXTERIOR	4.299	3.458	4.406	4.948	8.372	7.394	9.534	10.439	9.511	8.863	9.174	10.598	10.792	12.509	13.319	13.416	14.954	15.568	6.616
I.R.R.F-OUTROS RENDIMENTOS	3.535	3.609	4.326	4.411	5.139	6.382	5.436	6.262	5.031	5.416	6.374	6.806	6.999	7.876	8.084	7.780	8.160	8.645	3.708
IOF - I. S/ OPERAÇÕES FINANCEIRAS	10.362	8.014	9.921	9.002	11.891	7.068	7.597	7.865	7.576	8.339	9.120	9.723	10.844	26.642	24.023	31.621	35.459	32.600	12.220
ITR - I. TERRITORIAL RURAL	336	726	546	572	656	599	475	473	488	461	481	491	522	610	589	622	666	711	79
COFINS - CONTRIB. P/ A SEGURIDADE SOCIAL	49.551	50.156	50.152	47.664	77.735	88.845	97.391	100.128	99.028	123.699	129.926	130.835	142.487	158.313	147.169	166.107	176.366	184.592	77.940
ENTIDADES FINANCEIRAS	-	-	-	3.460	5.644	5.390	6.928	7.211	7.274	8.870	6.893	7.676	7.870	9.197	8.841	10.681	11.107	4.525	
DEMAIS EMPRESAS	49.551	50.156	50.152	47.664	74.275	83.201	92.001	93.200	91.817	116.426	121.056	123.942	134.811	150.443	137.971	157.267	165.685	173.485	73.415
CONTRIBUIÇÃO PARA O PIS/PASEP	19.915	20.721	19.907	19.191	23.922	22.404	23.948	24.720	29.016	31.317	32.687	34.519	37.164	41.413	39.655	48.101	46.691	48.914	20.774
ENTIDADES FINANCEIRAS	1.450	1.066	1.403	1.490	4.645	1.131	1.190	1.445	1.416	1.199	1.448	1.289	1.507	1.550	1.708	1.611	1.845	1.893	780
DEMAIS EMPRESAS	18.465	19.655	18.504	17.700	19.277	21.273	22.758	23.274	27.600	30.118	31.239	33.230	35.656	39.864	37.946	46.491	44.846	47.020	19.995
CSLL - CONTRIB. SOCIAL S/ LUCRO LÍQUIDO	19.152	18.576	20.205	19.597	17.780	20.789	19.696	25.879	27.845	31.764	38.756	40.179	47.807	57.716	55.354	54.716	65.018	61.042	30.462
ENTIDADES FINANCEIRAS	3.870	3.272	3.810	2.743	3.353	3.024	2.013	5.414	2.939	3.118	3.435	4.138	6.605	7.754	11.313	10.650	9.580	11.934	7.474
DEMAIS EMPRESAS	15.282	15.303	16.395	16.854	14.427	17.765	17.683	20.465	24.906	28.646	35.321	36.041	41.202	49.962	44.041	44.066	55.438	49.108	22.988
CIDE-COMBUSTÍVEIS	-	-	-	-	-	-	-	14.134	12.534	12.269	11.490	11.214	10.999	7.815	5.999	9.208	9.966	2.931	5
CONTRIBUIÇÃO PARA O FUNDAF	1.087	1.127	1.062	1.013	900	844	753	662	550	481	457	499	509	330	408	509	644	593	210
PSS - CONTRIB. DO PLANO DE SEGURIDADE DO SERVIDOR	-	-	-	-	-	-	-	-	-	-	-	17.202	20.946	21.007	23.104	24.710	25.167	24.297	9.433
OUTRAS RECEITAS ADMINISTRADAS	1.545	908	18.760	21.543	20.648	37.718	42.825	47.485	47.686	51.371	49.320	52.751	61.106	10.378	17.032	17.389	23.706	13.408	4.578
SUBTOTAL [A]	256.540	250.059	273.945	293.229	337.639	367.128	390.234	442.246	427.664	472.194	510.454	548.139	618.153	649.974	611.355	673.266	744.793	730.548	316.493
RECEITA PREVIDENCIÁRIA [B]	113.393	122.155	125.760	127.489	127.012	132.620	142.662	148.080	147.524	161.433	173.105	191.018	212.849	236.256	250.608	277.509	302.569	319.608	129.176
PRÓPRIA	103.783	112.887	115.750	118.253	118.825	123.562	132.823	137.925	137.252	149.345	161.550	177.100	193.929	213.958	227.326	251.849	274.061	288.908	115.063
DEMAIS	9.610	9.268	10.010	9.235	8.187	9.057	9.839	10.155	10.271	12.087	11.555	13.918	18.920	22.298	23.281	25.660	28.508	30.700	14.112
ADMINISTRADAS PELA RFB [C]=[A]+[B]	369.933	372.214	399.705	420.718	464.652	499.747	532.895	590.326	575.188	633.626	683.559	739.157	831.002	886.230	861.963	950.775	1.047.362	1.050.156	445.669
ADMINISTRADAS POR OUTROS ÓRGÃOS [D]	16.722	16.669	21.509	45.364	29.351	30.339	24.854	28.736	31.364	35.198	25.999	29.267	24.472	33.406	33.210	31.922	34.614	39.440	17.121
TOTAL GERAL [E]=[C]+[D]	386.656	388.883	421.215	466.082	494.003	530.086	557.749	619.062	606.552	668.824	709.557	768.424	855.474	919.636	895.172	982.697	1.081.976	1.089.596	462.790

ARRECAÇÃO DAS RECEITAS ADMINISTRADAS PELA RFB
PERÍODO: 1995 A 2012

UNIDADE: R\$ MILHÕES

PERÍODO	ARRECAÇÃO		VAR. % REAL S/ ANO ANTERIOR		PART. % NO PIB
	NOMINAL	A PREÇOS DE MAI/13 (IPCA)	NOMINAL	A PREÇOS DE MAI/13 (IPCA)	
1995	113.977	369.933	-	-	16,15
1996	132.834	372.214	16,54	0,62	15,74
1997	152.440	399.705	14,76	7,39	16,23
1998	165.440	420.718	8,53	5,26	16,89
1999	191.918	464.652	16,00	10,44	18,02
2000	220.815	499.747	15,06	7,55	18,72
2001	251.532	532.895	13,91	6,63	19,32
2002	302.390	590.326	20,22	10,78	20,46
2003	337.653	575.188	11,66	(2,56)	19,86
2004	396.710	633.626	17,49	10,16	20,43
2005	457.297	683.559	15,27	7,88	21,30
2006	514.986	739.157	12,62	8,13	21,73
2007	600.324	831.002	16,57	12,43	22,56
2008	676.272	886.230	12,65	6,65	22,30
2009	690.127	861.963	2,05	(2,74)	21,30
2010	799.760	950.775	15,89	10,30	21,21
2011	938.914	1.047.362	17,40	10,16	22,66
2012	992.089	1.050.156	5,66	0,27	22,53

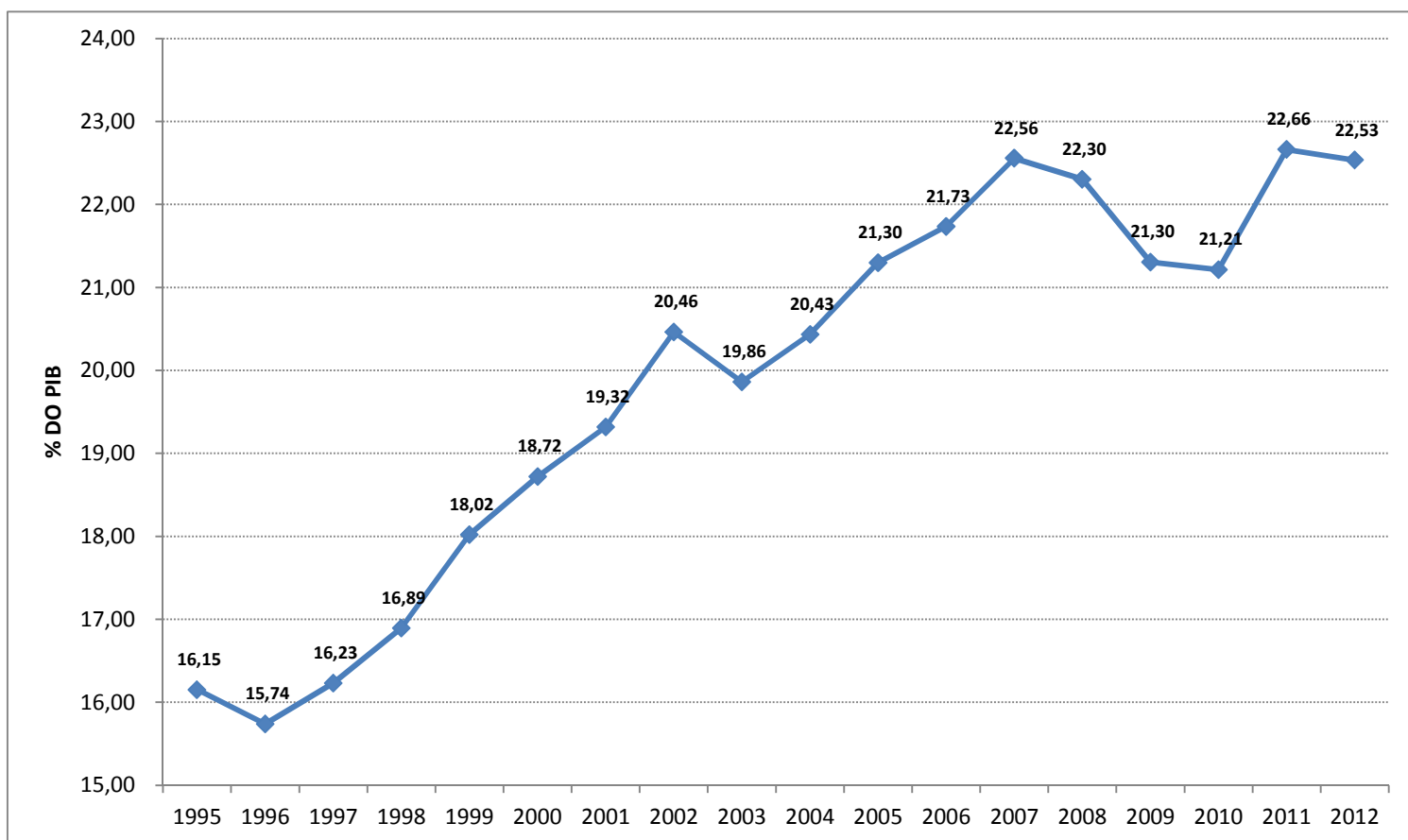


GRÁFICO I
ARRECAÇÃO DOS IMPOSTOS E CONTRIBUIÇÕES ADMINISTRADOS PELA RFB
PERÍODO: JANEIRO DE 2010 A MAIO DE 2013
(A PREÇOS DE MAIO/13 - IPCA)

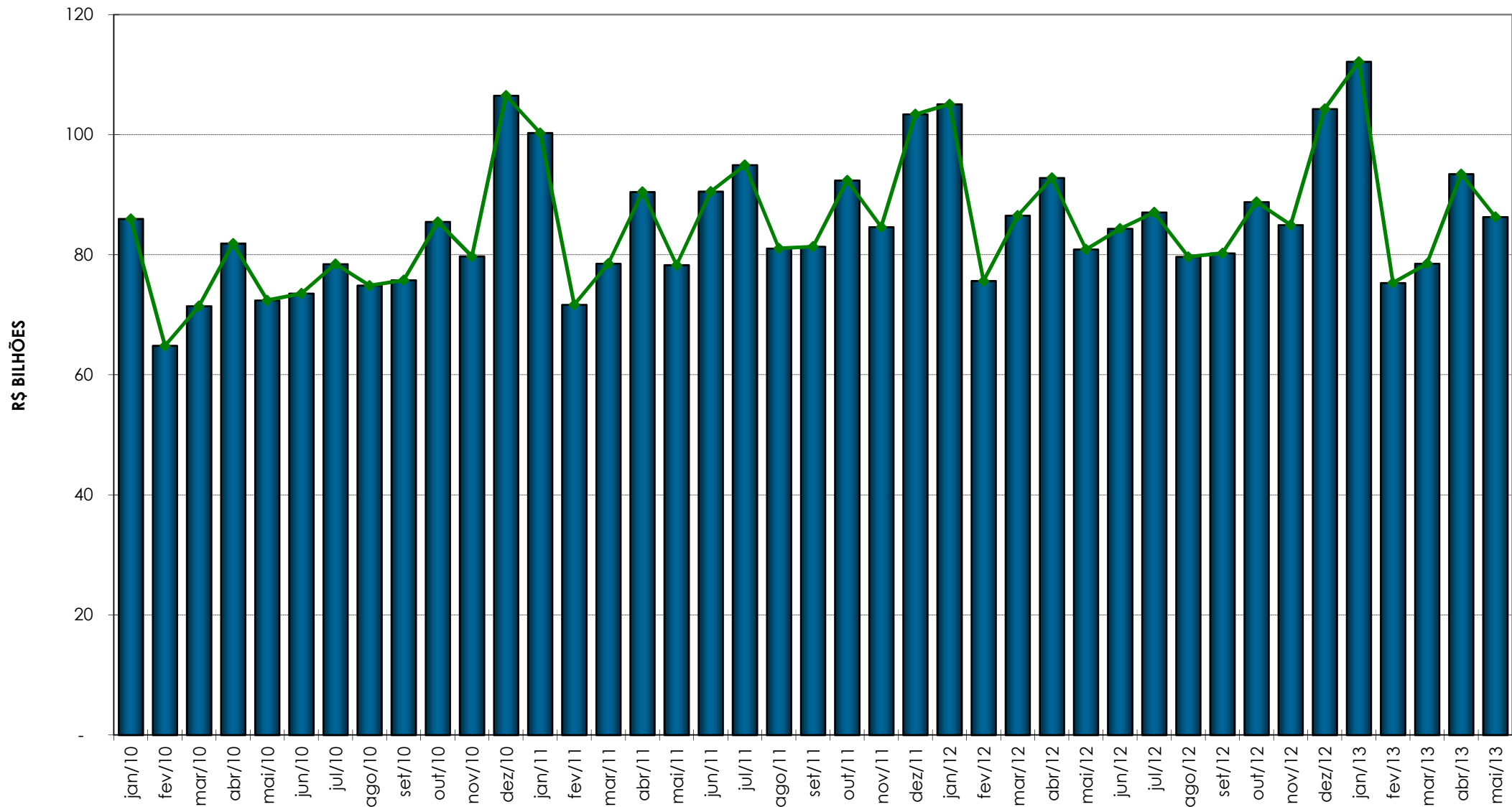


GRÁFICO II
ARRECADÇÃO DO I. RENDA, IPI (exceto Vinculado) E CONTRIBUIÇÕES ADMINISTRADOS PELA RFB
PERÍODO: JANEIRO DE 2010 A MAIO DE 2013
(A PREÇOS DE MAIO/13 - IPCA)

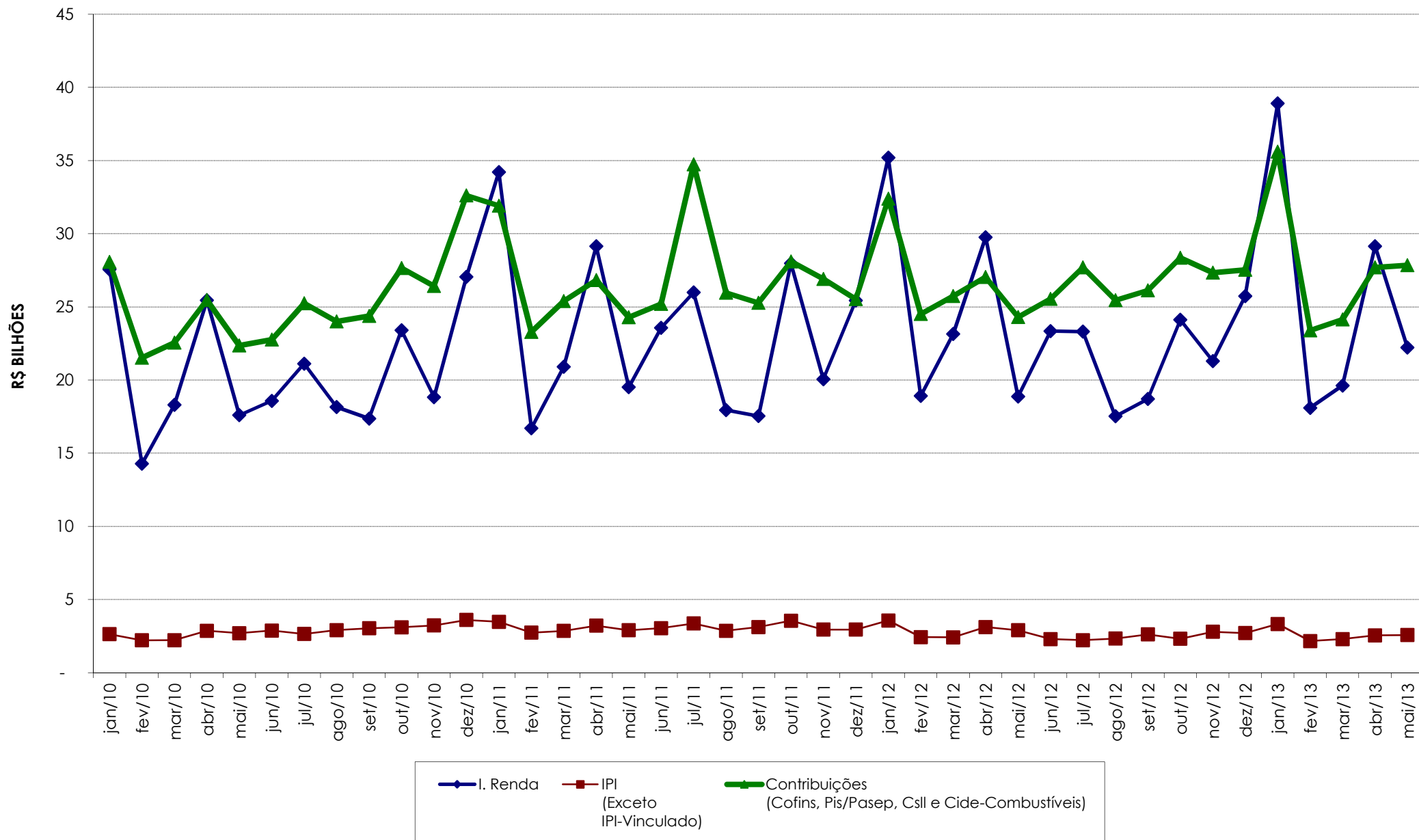
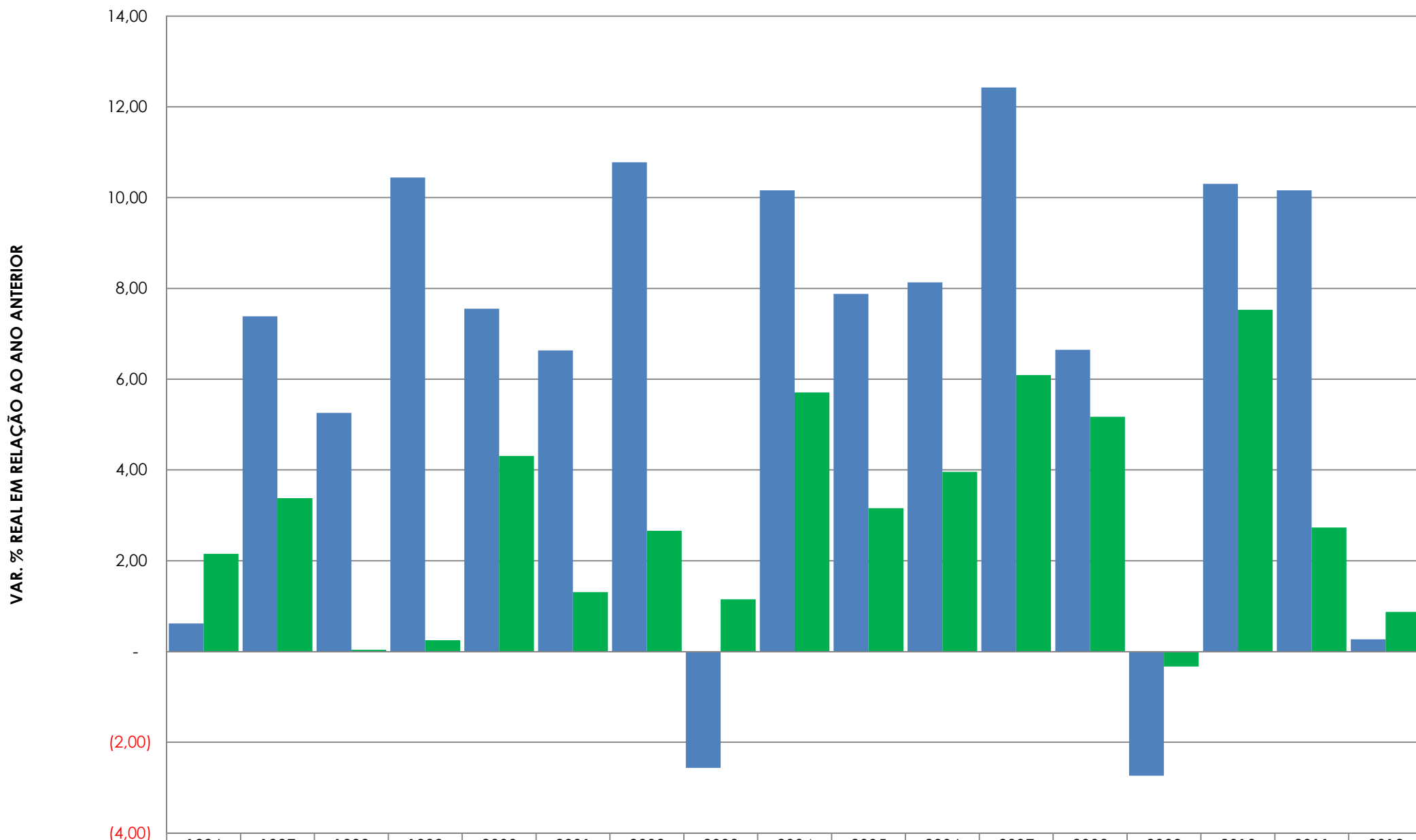


GRÁFICO III
VARIAÇÃO % REAL DA ARRECADAÇÃO DAS RECEITAS ADMINISTRADAS PELA RFB X VARIAÇÃO % REAL DO PIB
PERÍODO: 1996 A 2012



■ ARRECADAÇÃO

■ PIB