



Ministério da Fazenda



Receita Federal

**Subsecretaria de Tributação e Contencioso
Coordenação-Geral de Estudos Econômico-Tributários
e de Previsão e Análise da Arrecadação**

Análise da Arrecadação das Receitas Federais

OUTUBRO/2010

MINISTRO DA FAZENDA

Guido Mantega

SECRETÁRIO DA RECEITA FEDERAL DO BRASIL

Otacílio Dantas Cartaxo

SUBSECRETÁRIO DE TRIBUTAÇÃO E CONTENCIOSO

Sandro de Vargas Serpa

COORDENADOR-GERAL DE ESTUDOS ECONÔMICO-TRIBUTÁRIOS E DE PREVISÃO E ANÁLISE DA ARRECADAÇÃO

Celso Vilela Chaves Campos

COORDENADOR DE PREVISÃO E ANÁLISE

Raimundo Elói de Carvalho

Análise da Arrecadação das Receitas Federais - Outubro de 2010

Equipe Técnica

Marcelo de Mello Gomide Loures

Itamar Alves Barbosa Júnior

Cristina Marcia Dias Hoffmann

Fábio Avila de Castro

Eduardo Nakama

Rogério Augusto de Oliveira Lima

É autorizada a reprodução total ou parcial do conteúdo desta publicação desde que citada a fonte.

SAS, Q. 06, BL. O

Edifício Órgãos Centrais, 2º andar, sala 211

Brasília – DF CEP - 70.070-917

Brasil

Tel.: Voz : (061) 3412.5262/5263

Fax : (061) 3412.5203

<http://www.receita.fazenda.gov.br/Arrecadacao/ResultadoArrec/2010/default.htm>

SUMÁRIO

I. Considerações Gerais.....	1
II. Desempenho acumulado no ano em relação ao mesmo período do ano anterior	2
III. Desempenho do mês em relação ao mesmo mês do ano anterior	11
IV. Desempenho do mês em relação ao mês anterior	16
V. Informações Adicionais.....	16
. Tabela I (Arrecadação – Setembro e Outubro/10 e Outubro /09 – A preços correntes).....	23
. Tabela I-A (Arrecadação – Setembro e Outubro/10 e Outubro /09 – IPCA)	24
. Tabela I-B (Arrecadação – Setembro e Outubro/10 e Outubro /09 – IGP-DI)	25
. Tabela II (Arrecadação – Janeiro a Outubro - 2010/2009 – A preços correntes).....	26
. Tabela II-A (Arrecadação – Janeiro a Outubro - 2010/2009 – IPCA)	27
. Tabela II-B (Arrecadação – Janeiro a Outubro - 2010/2009 – IGP-DI)	28
. Tabela III (Arrecadação – Janeiro/06 a Outubro/10 – A preços correntes).....	29
. Tabela III-A (Arrecadação – Janeiro/06 a Outubro /10 – IPCA)	30
. Tabela III-B (Arrecadação – Janeiro/06 a Outubro /10 – IGP-DI)	31
. Tabela IV (Depósitos Judiciais – Janeiro/06 a Outubro /10 – A preços correntes).....	32
. Tabela IV-A (Depósitos Judiciais – Janeiro/06 a Outubro /10 – IPCA)	33
. Tabela IV-B (Depósitos Judiciais – Janeiro/06 a Outubro /10 – IGP-DI)	34
. Gráfico I-A (Arrecadação – Janeiro/07 a Outubro /10 – IPCA).....	35
. Gráfico I-B (Arrecadação – Janeiro/07 a Outubro /10 – IGP-DI)	36
. Gráfico II-A (Arrecadação I. Renda, IPI e Contribuições – Janeiro/07 a Outubro /10 – IPCA)	37
. Gráfico II-B (Arrecadação I. Renda, IPI e Contribuições – Janeiro/07 a Outubro /10 – IGP-DI)	38

ANÁLISE DA ARRECADAÇÃO DAS RECEITAS FEDERAIS

OUTUBRO DE 2010

1. CONSIDERAÇÕES GERAIS

Com a edição da Medida Provisória 497, de julho de 2010, a Contribuição para o Plano de Seguridade do Servidor Público – CPSS passou a ser administrada pela Secretaria da Receita Federal do Brasil. Desde setembro de 2010, os recolhimentos dessa contribuição são efetuados por meio de Darf, sensibilizando os sistemas que controlam a arrecadação das receitas federais.

De forma a não provocar alterações significativas nos quadros comparativos apresentados na análise da arrecadação, os totalizadores de arrecadação serão apresentados excluindo-se a CPSS.

A arrecadação das receitas federais administradas pela Secretaria da Receita Federal do Brasil – RFB e de outras receitas (recolhidas por Darf ou GPS e administradas por outros órgãos) atingiu o valor de **R\$ 74.425 milhões**, no mês de outubro de 2010, e de **R\$ 648.029 milhões**, no período de janeiro a outubro de 2010.

O quadro a seguir apresenta os valores mensais e acumulados da arrecadação das receitas federais no período de janeiro a outubro de 2010 e 2009 e as variações nominais e reais.

ARRECADAÇÃO DAS RECEITAS FEDERAIS
(A PREÇOS CORRENTES E A PREÇOS DE OUTUBRO/10 - IPCA/IGP-DI)
PERÍODO: JANEIRO A OUTUBRO - 2010/2009

RECEITAS		ARRECADAÇÃO (R\$ MILHÕES)					VARIAÇÃO (%)		
		2010			2009		OUT/10 SET/10	OUT/10 OUT/09	JAN-OUT/10 JAN-OUT/09
		OUT	SET	JAN-OUT	OUT	JAN-OUT			
ADMINISTRADAS PELA RFB [A]	NOMINAL	70.978	62.234	623.970	64.949	534.823	14,05	9,28	16,67
	IPCA	70.978	62.701	633.859	68.324	569.856	13,20	3,88	11,23
	IGP-DI	70.978	62.875	648.832	70.870	581.239	12,89	0,15	11,63
ADMINISTRADAS POR OUTROS ÓRGÃOS [B]	NOMINAL	3.448	1.185	24.059	3.811	17.507	191,04	(9,52)	37,42
	IPCA	3.448	1.194	24.460	4.009	18.633	188,88	(13,99)	31,27
	IGP-DI	3.448	1.197	25.082	4.158	19.037	188,07	(17,08)	31,75
TOTAL [A]+[B]	NOMINAL	74.425	63.419	648.029	68.760	552.330	17,36	8,24	17,33
	IPCA	74.425	63.894	658.319	72.332	588.489	16,48	2,89	11,87
	IGP-DI	74.425	64.072	673.914	75.028	600.276	16,16	(0,80)	12,27

O desempenho relativo da arrecadação do mês de outubro de 2010 foi bastante influenciado por arrecadações extraordinárias ocorridas em outubro de 2009. Em especial contribuíram para essas receitas, as transferências de depósitos judiciais da CEF para a Conta Única do Tesouro Nacional, conforme a MP 468/09, no valor de aproximadamente R\$ 5 bilhões. Retirando-se esses pagamentos da base de comparação, o desempenho acumulado da arrecadação, de janeiro a outubro de 2010, e o do mês de outubro de 2010 ocorreriam conforme a tabela a seguir.

ARRECAÇÃO DAS RECEITAS FEDERAIS EXCLUÍDAS RECEITAS EXTRAORDINÁRIAS DE OUTUBRO DE 2009*
(A PREÇOS CORRENTES E A PREÇOS DE OUTUBRO/10 - IPCA)
PERÍODO: JANEIRO A OUTUBRO - 2010/2009

RECEITAS		ARRECAÇÃO (R\$ MILHÕES)				VARIÇÃO (%)	
		2010		2009		OUT/10 OUT/09	JAN-OUT/10 JAN-OUT/09
		OUT	JAN-OUT	OUT	JAN-OUT		
ADMINISTRADAS PELA RFB	NOMINAL	70.978	623.970	59.949	529.823	18,40	17,77
	IPCA	70.978	633.859	63.064	564.597	12,55	12,27
TOTAL	NOMINAL	74.425	648.029	63.760	547.330	16,73	18,40
	IPCA	74.425	658.319	67.073	583.229	10,96	12,87

* Transferências de depósitos judiciais (MP nº 468/09)

2.RECEITAS ADMINISTRADAS PELA RFB - DESEMPENHO DA ARRECAÇÃO ACUMULADA DE JANEIRO A OUTUBRO DE 2010 EM RELAÇÃO AO MESMO PERÍODO DE 2009 (Tabelas II, II-A, e II-B).

O desempenho da arrecadação das receitas administradas pela RFB no período de janeiro a outubro de 2010, em relação a igual período de 2009, ocorreu conforme demonstrado no quadro a seguir, encerrando o período com uma variação real acumulada, com atualização pelo IPCA, de **+11,23%**.

DESEMPENHO DA ARRECAÇÃO DAS RECEITAS ADMINISTRADAS PELA RFB
PERÍODO: JANEIRO A OUTUBRO - 2010/2009

UNIDADE: R\$ MILHÕES

MÊS	ARRECAÇÃO (A PREÇOS CORRENTES)		VARIÇÃO (%)		
	2010 [A]	2009 [B]	NOMINAL [A]/[B]	REAL (IPCA) [A]/[B]	
				MÊS	ACUM.
JAN	69.041	58.794	17,43	12,27	12,27
FEV	52.053	44.347	17,38	11,97	12,14
MAR	57.911	52.486	10,34	4,91	9,71
ABR	66.858	55.475	20,52	14,50	10,96
MAI	59.249	48.934	21,08	15,07	11,73
JUN	60.211	52.860	13,91	8,65	11,21
JUL	64.213	55.727	15,23	10,16	11,06
AGO	61.222	51.046	19,93	14,78	11,50
SET	62.234	50.203	23,97	18,39	12,23
OUT	70.978	64.949	9,28	3,88	11,23
TOTAL	623.970	534.823	16,67	-	11,23

II.1 Análise global

Esse resultado decorreu, fundamentalmente, da recuperação dos principais indicadores macroeconômicos que influenciam a arrecadação de tributos. De acordo com índices divulgados pelo IBGE, a **produção industrial**, a **venda de bens** e a **massa salarial**, fatores que influenciam respectivamente a arrecadação do IPI, do PIS/Cofins e da contribuição previdenciária, apresentaram forte crescimento, conforme quadro a seguir.

INDICADORES MACROECONÔMICOS
VARIÇÃO % EM RELAÇÃO AO ANO ANTERIOR

INDICADOR	FATO GERADOR DA ARRECAÇÃO	
	SETEMBRO	DEZ/09-SETEMBRO/10
PRODUÇÃO INDUSTRIAL (PIM/IBGE)	6,32%	13,68%
VOLUME GERAL DE VENDAS (PMC/IBGE)	5,90%	14,20%
MASSA SALARIAL	10,78%	12,01%

O quadro a seguir destaca os tributos que mais concorreram para o resultado global.

ARRECAÇÃO DAS RECEITAS ADMINISTRADAS PELA RFB
PERÍODO: JANEIRO A OUTUBRO - 2010/2009
(A PREÇOS DE OUTUBRO/10 - IPCA)

UNIDADE: R\$ MILHÕES

RECEITAS	2010 [A]	2009 [B]	DIFERENÇAS		PART. % NO TOTAL DA DIFERENÇA
			[A]-[B]	[A]/[B]%	
COFINS / PIS-PASEP	145.364	126.713	18.651	14,72	29,14
IOF	22.028	15.845	6.183	39,02	9,66
IPI (Exceto Vinculado)	23.134	18.612	4.522	24,29	7,07
CIDE-COMBUSTÍVEIS	6.502	3.768	2.734	72,57	4,27
IRPJ /CSLL	115.779	116.296	(517)	(0,44)	(0,81)
DEMAIS RECEITAS ADMINISTRADAS PELA RFB	136.230	122.798	13.432	10,94	20,99
SUBTOTAL [A]	449.037	404.032	45.006	11,14	70,32
RECEITA PREVIDENCIÁRIA [B]	184.822	165.825	18.997	11,46	29,68
TOTAL [A]+[B]	633.859	569.856	64.003	11,23	100,00

Os principais fatores que, em conjunto, contribuíram para esse resultado foram os seguintes:

- crescimento de 14,20% no volume geral de vendas no acumulado de dezembro de 2009 a setembro de 2010 em relação ao período de dezembro de 2008 a setembro de 2009, com destaque para os setores: equipamentos, material para escritório, informática e comunicação (25,3%), móveis e eletrodomésticos (18,4%), material de construção (16,4%), artigos farmacêuticos, médicos, de ortopedia e de perfumaria(11,7%), tecidos, vestuário e calçados (11,0%), veículos e motos, partes e peças (10,7%) - (PMC/IBGE);
- compensações nos pagamentos de Cofins, PIS e Cide, nos dez primeiros meses de 2009, mediante a utilização de créditos oriundos de pagamentos a maior;
- aumento das alíquotas do IOF para 4%, por meio dos Decretos 6.983, de outubro de 2009, 7.011, de novembro de 2009, e Decreto 7.323, de outubro de 2010, nas liquidações de operações de câmbio para ingresso de recursos no país, realizadas por investidor estrangeiro, para aplicação no mercado financeiro e de capitais;
- crescimento de 13,68% na produção industrial no acumulado de dezembro de 2009 a setembro de 2010 em relação a dezembro de 2008 a setembro de 2009, principalmente para os seguintes setores: máquinas e equipamentos (32,05%), produtos de metal - exclusive

máquinas e equipamentos (28,60%), metalurgia básica (23,93%), equipamentos de instrumentação médico hospitalares, ópticos, para automação industrial, cronômetros e relógios (19,33%) e máquinas para escritório e equipamentos de informática (19,33%);

- aumento nominal de 12,01% na massa salarial de dezembro de 2009 a setembro de 2010 em relação a igual período do ano anterior - (PME/IBGE);

- transferências de depósitos judiciais conforme Portaria 510/09 do Ministério da Fazenda e Medida Provisória 468/09, no período de janeiro a outubro de 2009, no valor de R\$ 6,4 bilhões;

II.2 Análise por tributo

A seguir, estão discriminados os fatores que concorreram para o desempenho dos diversos tributos. As informações que aparecem logo após a denominação do tributo, entre parêntesis, representam o valor real da arrecadação no período e a variação pelo IPCA, em relação ao mesmo período do ano anterior.

- **I. Importação (R\$ 17.123 milhões/+24,19%) e IPI-Vinculado (R\$ 9.098 milhões/+26,12%):** resultado decorrente, principalmente, da conjugação dos seguintes fatores: elevação de 43,71% no valor em dólar (**volume**) das importações, de 5,38% na **alíquota** média efetiva do I. Importação, de 7,76% na **alíquota** média efetiva do IPI-Vinculado e redução de 13,40% na **taxa média de câmbio**;

- **IPI-Fumo (R\$ 3.071 milhões/+8,61%):** mudança do prazo de apuração e recolhimento, de decendial para mensal (Lei 11.933/09), em maio de 2009, e ajuste linear de 23,5% das alíquotas (Decreto 6.809/09), em junho de 2009;

- **IPI-Automóveis (R\$ 4.413 milhões/+190,12%):** fim da redução temporária das alíquotas do IPI-Automóveis, a partir de 31 de março de 2010;

- **IPI-Outros (R\$ 13.343 milhões/+10,82%):** conforme nota divulgada pelo IBGE, a produção industrial apresentou crescimento de 13,68% no acumulado de dezembro de 2009 a setembro de 2010 em relação a dezembro de 2008 a setembro de 2009. Também afetaram a arrecadação desse tributo, as desonerações tributárias, principalmente

para caminhões, materiais de construção, móveis e eletrodomésticos (Decretos 6.696/08, 6.890/09, 6.996/09, 7.016/09, 7.017/09, 7.032/09 e 7.060/09). Segue quadro demonstrativo da arrecadação desse tributo, destacando os principais setores.

ARRECAÇÃO DO IPI-OUTROS POR SETOR ECONÔMICO
PERÍODO: JANEIRO A OUTUBRO - 2010/2009
(A PREÇOS DE OUTUBRO/10 - IPCA)

UNIDADE: R\$ MILHÕES

SETOR ECONÔMICO	ARRECAÇÃO		DIFERENÇAS		PART. % NA VARIÇÃO TOTAL
	JAN-OUT/10 [A]	JAN-OUT/09 [B]	[A]-[B]	[A]/[B]%	
. FABRIC. DE VEÍC. AUTOMOTORES (exceto automóveis)	1.066	713	353	49,55	26,72
. FABRIC. DE MÁQUINAS, APAR. E MATERIAIS ELÉTRICOS	976	726	250	34,49	18,93
. FABRIC. DE PROD. DE BORRACHA E DE MAT. PLÁSTICO	1.382	1.225	157	12,84	11,89
SUBTOTAL [A]	3.425	2.664	761	28,56	57,53
DEMAIS [B]	10.121	9.559	562	5,88	42,47
TOTAL [C]=[A]+[B]	13.546	12.223	1.323	10,82	100,00

•**IRPF (R\$ 14.510 milhões/+7,75%)**: aumento da arrecadação em decorrência dos **pagamentos** do ajuste do IRPF/2010, ano base 2009, e crescimento do item **ganhos líquidos em bolsa**, decorrente de **operação de fiscalização**, por parte da RFB, focada nas pessoas físicas com indício de irregularidade nas operações em bolsa de valores.

ARRECAÇÃO DO IRPF
PERÍODO: JANEIRO A OUTUBRO - 2010/2009
(A PREÇOS DE OUTUBRO/10 - IPCA)

UNIDADE: R\$ MILHÕES

DISCRIMINAÇÃO	ARRECAÇÃO		DIFERENÇAS	
	JAN-OUT/10 [A]	JAN-OUT/09 [B]	[A]-[B]	[A]/[B]%
QUOTAS-DECLARAÇÃO	7.587	6.689	898	13,42
GANHOS CAPITAL ALIEN. BENS DUR./DEP. JUD.	3.022	2.664	357	13,41
GANHOS LÍQUIDOS EM OPERAÇÕES EM BOLSA	900	821	80	9,72
OUTROS	3.206	3.482	(276)	(7,92)
TOTAL	14.714	13.656	1.059	7,75

•**IRPJ (R\$ 75.064 milhões/+0,32%) e CSLL (R\$ 38.817 milhões/-1,89%)**: O desempenho acumulado do IRPJ/CSLL é explicado por: a) pagamento do ajuste, que terminou no mês de março e que reflete o desempenho da economia do ano de 2009; b) Transferências de depósitos judiciais da CEF e outros bancos para a conta da União, conforme Portaria MF 510/09 e MP 468/09; c) arrecadações extraordinários, de aproximadamente 2 bilhões de reais, realizados em abril e julho de 2009, por instituições financeiras; d) significativo aumento na arrecadação do lucro presumido, o qual decorre

do aumento no volume de vendas de dezembro a setembro. O quadro a seguir demonstra o comportamento do IRPJ/CSLL por rubrica.

ARRECAÇÃO DO IRPJ/CSLL
PERÍODO: JANEIRO A OUTUBRO - 2010/2009
(A PREÇOS DE OUTUBRO/10 - IPCA)

UNIDADE: R\$ MILHÕES

DISCRIMINAÇÃO	ARRECAÇÃO		DIFERENÇAS	
	JAN-OUT/10 [A]	JAN-OUT/09 [B]	[A]-[B]	[A]/[B]%
ESTIMATIVA MENSAL	57.289	55.786	1.503	2,69
FINANCEIRA	14.082	16.712	(2.629)	(15,73)
DEMAIS	43.206	39.074	4.132	10,58
DECLARAÇÃO DE AJUSTE	5.996	8.620	(2.624)	(30,44)
FINANCEIRA	3.197	3.994	(796)	(19,94)
DEMAIS	2.799	4.627	(1.828)	(39,51)
BALANÇO TRIMESTRAL	7.453	7.663	(210)	(2,74)
FINANCEIRA	101	91	10	10,73
DEMAIS	7.352	7.572	(220)	(2,90)
LUCRO PRESUMIDO	26.625	22.641	3.984	17,59
DEP. JUD./ADM. E ACRÉSC. LEGAIS	3.773	7.682	(3.909)	(50,89)
OUTROS	14.643	13.903	740	5,32
TOTAL	115.779	116.296	(517)	(0,44)

ARRECAÇÃO DO IRPJ/CSLL POR SETOR ECONÔMICO
PERÍODO: JANEIRO A OUTUBRO - 2010/2009
(A PREÇOS DE OUTUBRO/10 - IPCA)

UNIDADE: R\$ MILHÕES

SETOR ECONÔMICO	ARRECAÇÃO		DIFERENÇAS		PART. % NA VARIÇÃO TOTAL
	JAN-OUT/10 [A]	JAN-OUT/09 [B]	[A]-[B]	[A]/[B]%	
. COMBUSTÍVEIS	2.712	6.511	(3.799)	(58,34)	734,89
. ENTIDADES FINANCEIRAS	18.576	21.639	(3.063)	(14,16)	592,62
. METALURGIA	1.847	3.360	(1.512)	(45,02)	292,56
. ADMIN. PÚBLICA, DEFESA E SEGURIDADE SOCIAL	146	583	(438)	(75,02)	84,66
. ATIVIDADES AUXILIARES DO SETOR FINANCEIRO	2.596	2.819	(223)	(7,92)	43,17
. FABRICAÇÃO DE PRODUTOS QUÍMICOS	1.956	2.147	(190)	(8,86)	36,80
. FABRICAÇÃO DE BEBIDAS	834	988	(154)	(15,58)	29,78
. FABRICAÇÃO DE PRODUTOS DO FUMO	503	646	(143)	(22,17)	27,69
. TRANSPORTE AÉREO	81	129	(48)	(36,84)	9,19
. ATIVID. DE PRESTAÇÃO DE SERVIÇOS DE INFORMAÇÃO	224	243	(18)	(7,61)	3,58
SUBTOTAL [A]	29.476	39.065	(9.589)	(24,55)	1.854,95
DEMAIS [B]	86.303	77.231	9.072	11,75	(1.754,95)
TOTAL [C]=[A]+[B]	115.779	116.296	(517)	(0,44)	100,00

•**IRRF-Rendimentos do Trabalho (R\$ 47.810 milhões/+8,31%)**: reflexo da variação nominal de +12,01% (IPCA +6,84%) da massa salarial habitual, nos meses de dezembro de 2009 a agosto de 2010 em relação a igual período do ano anterior, e da alteração da tabela de incidência do IRPF (Lei 11.945/09);

•**IRRF-Rendimentos de Capital (R\$ 17.227 milhões/-4,45%)**: resultado influenciado principalmente pela queda da arrecadação nas operações de swap (-60,65%);

•**IOF (R\$ 21.700 milhões/+39,02%)**: aumento da alíquota do IOF nas liquidações de operações de câmbio para ingresso de recursos no país, realizadas por investidor estrangeiro para aplicação no mercado financeiro e de capitais, constantes dos Decretos 6.983/09, 7.011/09 e 7.323/10 e crescimento de 16,66% no volume de operações de crédito.

ARRECADAÇÃO DO IOF
PERÍODO: JANEIRO A OUTUBRO - 2010/2009
(A PREÇOS DE OUTUBRO/10 - IPCA)

UNIDADE: R\$ MILHÕES

DISCRIMINAÇÃO	ARRECADAÇÃO		DIFERENÇAS	
	JAN-OUT/10 [A]	JAN-OUT/09 [B]	[A]-[B]	[A]/[B]%
OPERAÇÕES DE CRÉDITO - PESSOA JURÍDICA	7.036	6.537	499	7,64
OPERAÇÕES DE CRÉDITO - PESSOA FÍSICA	5.893	4.946	947	19,15
OPERAÇÕES DE CÂMBIO - SAÍDA DE MOEDA	1.374	1.221	153	12,55
OPERAÇÕES DE CÂMBIO - ENTRADA DE MOEDA	4.283	426	3.857	905,31
SUBTOTAL [A]	18.587	13.130	5.457	41,56
OUTROS [B]	3.441	2.715	726	26,76
TOTAL [A]+[B]	22.028	15.845	6.183	39,02

•**Cofins (R\$ 113.383 milhões/+15,75%) e PIS/Pasep (R\$ 29.740 milhões/+10,97%)**: os fatores mais relevantes para esse resultado foram: a) o crescimento de 14,20% do volume de vendas no acumulado de dezembro de 2009 a setembro de 2010 em relação a dezembro de 2008 a setembro de 2009 (PMC - IBGE); b) acréscimo significativo da Cofins/PIS incidente sobre as importações; c) transferências de depósitos judiciais, em outubro de 2009, da Caixa Econômica Federal e outros bancos, para a Conta Única, em conformidade com a MP 468/09; d) a realização, de janeiro a outubro, em 2009, de compensações de pagamento indevido ou a maior; e e) as desonerações (principalmente antecipação de aproveitamento de créditos) promovidas por meio das Leis 11.774/08, 11.787/08, 11.945/09, 12.024/09 e 12.096/09. O quadro a seguir apresenta a

arrecadação desses tributos desmembrada pelos principais itens e setores econômicos.

ARRECAÇÃO DA COFINS/PIS-PASEP
PERÍODO: JANEIRO A OUTUBRO - 2010/2009
(A PREÇOS DE OUTUBRO/10 - IPCA)

UNIDADE: R\$ MILHÕES

DISCRIMINAÇÃO	ARRECAÇÃO		DIFERENÇAS	
	JAN-OUT/10 [A]	JAN-OUT/09 [B]	[A]-[B]	[A]/[B]%
IMPORTAÇÃO	26.976	21.978	4.999	22,74
DEPÓSITO JUDICIAL/ADMINISTRATIVO	3.604	3.704	(101)	(2,72)
ACRÉSCIMOS LEGAIS	1.990	3.106	(1.116)	(35,92)
OUTROS	112.794	97.925	14.869	15,18
TOTAL	145.364	126.713	18.651	14,72

ARRECAÇÃO DA COFINS/PIS-PASEP POR SETOR ECONÔMICO
PERÍODO: JANEIRO A OUTUBRO - 2010/2009
(A PREÇOS DE OUTUBRO/10 - IPCA)

UNIDADE: R\$ MILHÕES

SETOR ECONÔMICO	ARRECAÇÃO		DIFERENÇAS		PART. % NA VARIÇÃO TOTAL
	JAN-OUT/10 [A]	JAN-OUT/09 [B]	[A]-[B]	[A]/[B]%	
. COMBUSTÍVEIS	13.234	9.951	3.283	33,00	17,60
. COMÉRCIO ATACADISTA	11.800	9.950	1.851	18,60	9,92
. FABRICAÇÃO DE VEÍCULOS AUTOMOTORES	8.716	7.619	1.097	14,40	5,88
. ENTIDADES FINANCEIRAS	8.909	7.826	1.083	13,83	5,81
. ELETRICIDADE	7.807	7.038	769	10,93	4,13
. TELECOMUNICAÇÕES	4.757	4.050	706	17,44	3,79
. COMÉRCIO VAREJISTA	6.739	6.037	702	11,63	3,76
. FABRICAÇÃO DE MÁQUINAS E EQUIPAMENTOS	2.618	1.995	623	31,25	3,34
. COMÉRCIO E REPAR. DE VEÍC. AUTOMOT. E MOTOCICL.	2.369	1.766	603	34,16	3,23
. SERV. DE ESCRIT., APOIO ADMINIST. E OUTROS SERV.	2.380	1.787	593	33,20	3,18
SUBTOTAL [A]	69.330	58.018	11.311	19,50	60,65
DEMAIS [B]	76.035	68.695	7.340	10,68	39,35
TOTAL [C]=[A]+[B]	145.364	126.713	18.651	14,72	100,00

•**Cide-Combustíveis (R\$ 6.400 milhões/+72,57%): aumento das alíquotas** específicas sobre gasolina e diesel, a partir dos fatos geradores de junho de 2009 (Decreto 6.875/09) e **compensações** realizadas em 2009;

•**Outras receitas administradas pela RFB (R\$ 13.359 milhões/+41,25%):** pagamentos relativos aos parcelamentos instituídos pela Lei 11.941/09 e pela MP 470/09, no valor de aproximadamente R\$ 7,5 bilhões, e transferências, em 2009, de depósitos judiciais da Caixa Econômica Federal para a Conta Única do Tesouro Nacional, em conformidade com a MP 468/09;

•**Receita Previdenciária (R\$ 184.822 milhões/+11,46%):** a Receita Própria apresentou crescimentos reais de +11,35%/+11,69% e as Demais cresceram +9,84%/+10,54%.

As receitas que mais contribuíram para o resultado acumulado em 2010 foram de repasses (+42,29%), empresas optantes pelo Simples (+20,25%), empresas em geral (+18,10%), retenção de 11% (+18,03%), órgãos do Poder Público (+14,90%) e arrecadação de pessoa física (+12,46%). A partir do mês de agosto de 2010, a arrecadação de órgãos públicos inclui a retenção de FPE e FPM.

ARRECADAÇÃO DA RECEITA PREVIDENCIÁRIA
PERÍODO: JANEIRO A OUTUBRO - 2010/2009
(A PREÇOS DE OUTUBRO/10 - IPCA)

UNIDADE: R\$ MILHÕES

RECEITA PREVIDENCIÁRIA	ARRECADAÇÃO		DIFERENÇAS	
	2010 [A]	2009 [B]	[A]-[B]	[A]/[B]%
PRÓPRIA	166.635	149.268	17.367	11,63
DEMAIS	18.186	16.556	1.630	9,84
TOTAL	184.822	165.825	18.997	11,46

A massa salarial habitual, do período de dezembro de 2009 a setembro de 2010, apurada pela PME/IBGE nas seis principais regiões metropolitanas brasileiras, apresentou crescimento nominal de +12,01%, em relação a igual período do ano anterior (IPCA +6,84%).

O Cadastro Geral de Empregados e Desempregados (CAGED/MTE) apresentou, para o período de janeiro a setembro de 2010, um saldo positivo de 2.201.406 empregos. A contribuição dos principais setores para esse resultado foi a seguinte: Serviços (+774,1 mil postos), Indústria de Transformação (+600,3 mil vagas), Construção Civil (+330,2 mil empregos), Comércio (+292,5 mil postos), Agropecuária (+148,6 mil vagas) e Administração Pública (+26,8 mil empregos). Nos últimos doze meses foram gerados 2.269.607 empregos formais.

3.RECEITAS ADMINISTRADAS PELA RFB - DESEMPENHO DA ARRECADAÇÃO DE OUTUBRO DE 2010 EM RELAÇÃO A OUTUBRO DE 2009 (Tabelas I, I-A, e I-B).

III.1 Análise global

A arrecadação das Receitas Administradas pela RFB apresentou, no mês de outubro de 2010, variação real (IPCA) de **+9,28%** em relação ao mesmo mês do ano anterior.

Os principais fatores que, em conjunto, contribuíram para esse resultado foram:

- crescimento de 6,32% na produção industrial, de setembro de 2010 em relação a setembro de 2009, (Pesquisa Industrial Mensal – Produção Física / IBGE);
- crescimento de 5,90% do volume de vendas de setembro de 2010 em relação a setembro de 2009 (PMC – IBGE);
- crescimento da massa salarial de 10,78%.
- transferência, em outubro de 2009, de depósitos judiciais da Caixa Econômica Federal, conforme cronograma definido por meio da Portaria 510 do Ministério da Fazenda, de 16 de outubro de 2009, no valor de aproximadamente R\$ 5 bilhões;
- pagamentos, em outubro de 2009, referentes ao Parcelamento instituído pela Lei 11.941/09, no valor de R\$ 776 milhões;

III.2 Análise por tributo

A seguir, estão discriminados os fatores que concorreram para o desempenho dos diversos tributos.

•**I. Importação (R\$ 1.918 milhões/+26,23%) e IPI-Vinculado (R\$ 1.008 milhões/+29,02%):** resultado decorrente, principalmente, da conjugação dos seguintes fatores: redução de 3,16% na taxa média de **câmbio**, elevação de 7,08% na **alíquota** média efetiva do I. Importação, de 10,56% na **alíquota** média efetiva do IPI-Vinculado e de 29,89% no valor em dólar (**volume**) das importações;

•**IPI-Bebidas (R\$ 230 milhões/ +14,81%):** crescimento de 9,39% na produção industrial de bebidas, de setembro/10 em relação a setembro/09 (Pesquisa Industrial Mensal - Produção Física/ IBGE);

• **IPI-Automóveis (R\$ 560 milhões/+132,81%): fim da redução temporária das alíquotas** do IPI-Automóveis, a partir de 31 de março de 2010;

• **IPI-Outros (R\$ 1.546 milhões/-3,61%):** crescimento de 6,32% na **produção industrial** de setembro de 2010 em relação a setembro de 2009 (Pesquisa Industrial Mensal - Produção Física/IBGE). Cabe destacar arrecadação atípica, no mês de outubro/09, no valor de R\$ 137,2 milhões, relativa a depósitos judiciais;

• **IRPJ (R\$ 10.228 milhões/-15,70%) e CSLL (R\$ 5.050 milhões/-4,76%):** O resultado pode ser explicado, principalmente, pelas transferências de depósitos judiciais da Caixa Econômica Federal, em outubro de 2009, conforme Portaria MF 510/09 (IRPJ: R\$ 1.334 milhões; CSLL: R\$ 415 milhões) e por ganho de capital decorrente de venda de participação acionária, também em outubro de 2009. Os quadros, a seguir, apresentam o desempenho da arrecadação dos principais itens do IRPJ e da CSLL, bem assim, dos setores que mais contribuíram para o resultado.

ARRECADAÇÃO DO IRPJ/CSLL
PERÍODO: OUTUBRO - 2010/2009
(A PREÇOS DE OUTUBRO/10 - IPCA)

UNIDADE: R\$ MILHÕES

DISCRIMINAÇÃO	ARRECADAÇÃO		DIFERENÇAS	
	OUT/10 [A]	OUT/09 [B]	[A]-[B]	[A]/[B]%
ESTIMATIVA MENSAL	6.212	6.017	195	3,24
FINANCEIRA	1.188	2.056	(868)	(42,20)
DEMAIS	5.024	3.961	1.063	26,84
BALANÇO TRIMESTRAL	1.800	2.791	(990)	(35,48)
FINANCEIRA	16	20	(4)	(18,28)
DEMAIS	1.784	2.770	(986)	(35,60)
LUCRO PRESUMIDO	5.585	4.578	1.007	21,99
DEP. JUD./ADM. E ACRÉSC. LEGAIS	318	1.596	(1.278)	(80,10)
OUTROS	1.362	2.453	(1.091)	(44,46)
TOTAL	15.277	17.434	(2.157)	(12,37)

ARRECAÇÃO DO IRPJ/CSLL POR SETOR ECONÔMICO
PERÍODO: OUTUBRO - 2010/2009
(A PREÇOS DE OUTUBRO/10 - IPCA)

UNIDADE: R\$ MILHÕES

SETOR ECONÔMICO	ARRECAÇÃO		DIFERENÇAS		PART. % NA VARIÇÃO TOTAL
	OUT/10 [A]	OUT/09 [B]	[A]-[B]	[A]/[B]%	
. ENTIDADES FINANCEIRAS	1.243	2.667	(1.425)	(53,41)	66,06
. EXTRAÇÃO DE MINERAIS METÁLICOS	892	1.484	(593)	(39,93)	27,49
. ADMIN. PÚBLICA, DEFESA E SEGURIDADE SOCIAL	22	495	(474)	(95,62)	21,96
. COMBUSTÍVEIS	44	391	(347)	(88,80)	16,10
. TRANSPORTE TERRESTRE	307	403	(96)	(23,88)	4,46
. FABRICAÇÃO DE PRODUTOS ALIMENTÍCIOS	234	328	(93)	(28,54)	4,33
. METALURGIA	221	300	(79)	(26,36)	3,67
. ATIVID. DE PRESTAÇÃO DE SERVIÇOS DE INFORMAÇÃO	40	80	(40)	(49,88)	1,84
. OBRAS DE INFRA-ESTRUTURA	205	219	(14)	(6,56)	0,67
. FABRICAÇÃO DE CELULOSE, PAPEL E PROD. DE PAPEL	74	86	(12)	(14,09)	0,56
SUBTOTAL [A]	3.280	6.453	(3.173)	(49,17)	147,14
DEMAIS [B]	11.997	10.981	1.017	9,26	(47,14)
TOTAL [C]=[A]+[B]	15.277	17.434	(2.157)	(12,37)	100,00

•IRPF (R\$ 1.577 milhões/+11,69%): o crescimento é explicado, principalmente, pelo aumento da arrecadação do item ganho de capital na alienação de bens (+37,14%);

•IRRF - Rendimentos do trabalho (R\$ 4.604 milhões/+9,97%): contribuiu para esse crescimento a variação nominal da massa salarial habitual, apurada pela Pesquisa Mensal de Emprego (PME/IBGE), do mês de agosto de 2010 em relação ao mesmo período de 2009, que foi de +10,78% (IPCA +5,80%).

•IRRF-Rendimentos de capital (R\$ 1.853 milhões/+8,66%): aumento ocorreu devido ao crescimento de 34,74% no imposto de renda incidente sobre aplicações financeiras de fundos de investimento em renda fixa e de 27,04% no imposto incidente sobre aplicações financeiras de renda fixa da pessoa jurídica.

•IRRF-Rendimentos de Residentes no Exterior (R\$ 1.034 milhões/+10,10%): contribuiu para esse crescimento o aumento de 56,59% na arrecadação do imposto sobre rendimentos do trabalho.

•**IOF (R\$ 2.875 milhões/+72,80%)**: aumento da alíquota do IOF nas liquidações de operações de câmbio para ingresso de recursos no país, realizadas por investidor estrangeiro para aplicação no mercado financeiro e de capitais, constantes dos Decretos 6.983/09, 7.011/09 e 7.323/10.

ARRECADAÇÃO DO IOF
PERÍODO: OUTUBRO - 2010/2009
(A PREÇOS DE OUTUBRO/10 - IPCA)

UNIDADE: R\$ MILHÕES

DISCRIMINAÇÃO	ARRECADAÇÃO		DIFERENÇAS	
	OUT/10 [A]	OUT/09 [B]	[A]-[B]	[A]/[B]%
OPERAÇÕES DE CRÉDITO - PESSOA JURÍDICA	766	697	69	9,89
OPERAÇÕES DE CRÉDITO - PESSOA FÍSICA	628	528	101	19,06
OPERAÇÕES DE CÂMBIO - SAÍDA DE MOEDA	170	103	67	64,54
OPERAÇÕES DE CÂMBIO - ENTRADA DE MOEDA	709	35	674	1.925,76
SUBTOTAL [A]	2.273	1.362	910	66,83
OUTROS [B]	602	301	301	99,81
TOTAL [A]+[B]	2.875	1.664	1.211	72,80

•**Cofins (R\$ 12.801 milhões/+10,46%) e PIS/Pasep (R\$ 3.276 milhões/-0,56%)**: crescimento de 5,90% do **volume de vendas** de setembro de 2010 em relação a setembro de 2009 (PMC-IBGE) e, em especial, acréscimo significativo da Cofins/PIS incidente sobre as importações. É importante destacar que, em outubro de 2009, houve a transferência de depósitos judiciais da CEF no valor de R\$ 756 milhões para a Cofins e de R\$ 452 milhões para o PIS/Pasep. O quadro a seguir apresenta a arrecadação dos principais itens e dos principais setores econômicos.

ARRECADAÇÃO DA COFINS/PIS-PASEP
PERÍODO: OUTUBRO - 2010/2009
(A PREÇOS DE OUTUBRO/10 - IPCA)

UNIDADE: R\$ MILHÕES

DISCRIMINAÇÃO	ARRECADAÇÃO		DIFERENÇAS	
	OUT/10 [A]	OUT/09 [B]	[A]-[B]	[A]/[B]%
IMPORTAÇÃO	2.868	2.476	392	15,83
DEPÓSITO JUDICIAL/ADMINISTRATIVO	763	1.274	(511)	(40,11)
ACRÉSCIMOS LEGAIS	417	288	129	44,80
OUTROS	12.029	10.845	1.183	10,91
TOTAL	16.077	14.884	1.193	8,02

ARRECAÇÃO DA COFINS/PIS-PASEP POR SETOR ECONÔMICO
PERÍODO: OUTUBRO - 2010/2009
(A PREÇOS DE OUTUBRO/10 - IPCA)

UNIDADE: R\$ MILHÕES

SETOR ECONÔMICO	ARRECAÇÃO		DIFERENÇAS		PART. % NA VARIÇÃO TOTAL
	OUT/10 [A]	OUT/09 [B]	[A]-[B]	[A]/[B]%	
. TELECOMUNICAÇÕES	1.172	461	711	154,32	59,59
. COMBUSTÍVEIS	1.470	1.293	178	13,75	14,90
. COMÉRCIO ATACADISTA	1.333	1.181	152	12,90	12,76
. ELETRICIDADE	813	678	135	19,91	11,31
. COMÉRCIO VAREJISTA	652	538	114	21,27	9,58
. COMÉRCIO E REPAR. DE VEÍC. AUTOMOT. E MOTOCICL.	274	207	68	32,73	5,67
. SERV. DE ESCRIT., APOIO ADMINIST. E OUTROS SERV.	251	189	63	33,24	5,25
. FABRIC. OUTROS EQUIP. TRANSP., EXC. VEÍC. AUTOM.	112	62	50	80,07	4,18
. ATIVIDADES AUXILIARES DO SETOR FINANCEIRO	132	86	46	53,97	3,88
. ARMAZENAMENTO E ATIVID. AUX. DOS TRANSPORTES	154	129	26	20,01	2,16
SUBTOTAL [A]	6.364	4.821	1.543	32,00	129,27
DEMAIS [B]	9.713	10.063	(349)	(3,47)	(29,27)
TOTAL [C]=[A]+[B]	16.077	14.884	1.193	8,02	100,00

•**Cide-Combustíveis (R\$ 704 milhões/+8,20%):** Crescimento do volume de comercialização de diesel e gasolina;

•**Outras receitas administradas pela RFB (R\$ 1.348 milhões/-50,93%):** Resultado explicado, principalmente, pelas transferências de depósitos judiciais da Caixa Econômica Federal para a Conta Única do Tesouro Nacional, em conformidade com a MP 468/09, ocorridas em outubro de 2009. Além disso, contribuiu para o resultado os pagamentos relativos aos parcelamentos instituídos pela Lei 11.941/09 e pela MP 470/09.

•**Receita previdenciária (R\$ 19.362 milhões/+12,43%):** a Receita Própria apresentou variações reais de +12,49%/+8,45% e as Demais cresceram +11,84%/+7,82%.

Contribuíram para o resultado desse mês as receitas de empresas optantes pelo Simples (+22,02%), retenção de 11% (+21,68%), empresas em geral (+21,63%), órgãos do Poder Público (+17,93%) e arrecadação de pessoa física (+12,90%). A partir do mês de agosto, a arrecadação de órgãos públicos inclui a retenção de FPE e FPM.

A variação nominal da massa salarial habitual, apurada pela Pesquisa Mensal de Emprego (PME/IBGE), do mês de setembro de 2010 em relação ao mesmo período de 2009, foi de +10,78% (IPCA +5,80%).

O Cadastro Geral de Empregados e Desempregados (CAGED/MTE) apresentou para o mês de setembro de 2010 um saldo positivo de 246.875 contratações. Contribuíram para o resultado os setores de Serviços (+94,2 mil postos), Indústria de Transformação (+94,2 mil vagas), Comércio (+55,0 mil postos), Construção Civil (+21,7 mil empregos), Administração Pública (+1,7 mil empregos) e Agropecuária (-22,9 mil vagas).

4.RECEITAS ADMINISTRADAS PELA RFB - DESEMPENHO DA ARRECADAÇÃO DE OUTUBRO DE 2010 EM RELAÇÃO A SETEMBRO DE 2010 (Tabelas I, I-A, e I-B).

A arrecadação das Receitas Administradas pela RFB apresentou, no mês de outubro de 2010, variação real (IPCA) de **+13,20%** em relação ao mês anterior.

Esse resultado decorreu da conjugação dos seguintes fatores:

- pagamento da 1ª cota ou cota única do IRPJ e da CSSL, referente à apuração trimestral encerrada no mês de setembro/10;
- pagamento, em setembro de 2010, da 1ª cota ou cota única do ITR referente ao ano calendário de 2009.

5.INFORMAÇÕES ADICIONAIS:

a) Parcelamentos

a.1) Refis

Foram recepcionados, até dezembro de 2001, 129.166 termos de opções pelo Refis. Até o mês de março de 2009, considerando as exclusões e reinclusões por medida judicial, permanecem 12.096 empresas no programa.

O quadro a seguir mostra a evolução da arrecadação do REFIS, referente aos impostos e contribuições administrados pela RFB, no ano de 2009 e nos meses de janeiro a outubro de 2010.

ARRECAÇÃO DO REFIS
PERÍODO: 2009 E JANEIRO A OUTUBRO DE 2010
(A PREÇOS CORRENTES)

UNIDADE: R\$ MILHÕES

MÊS	ARRECAÇÃO
JAN-DEZ 2009	599
JAN	32
FEV	26
MAR	25
ABR	30
MAI	28
JUN	31
JUL	33
AGO	33
SET	28
OUT	31
JAN-OUT 2010	297

a.2) Paes e Paex

Os quadros, a seguir, mostram a arrecadação relativa ao parcelamento especial (Paes), em conformidade com o art. 1º da Lei 10.684/03, e ao Paex, em conformidade com a MP 303/06.

ARRECAÇÃO DO PAES
PERÍODO: 2009 E JANEIRO A OUTUBRO DE 2010
(A PREÇOS CORRENTES)

MÊS	PESSOAS FÍSICAS		PESSOAS JURÍDICAS		TOTAL	
	VALOR (R\$ MILHÕES)	Nº CONTRIB. COM DÉBITOS EM PARCELAMENTO	VALOR (R\$ MILHÕES)	Nº CONTRIB. COM DÉBITOS EM PARCELAMENTO	VALOR (R\$ MILHÕES)	Nº CONTRIB. COM DÉBITOS EM PARCELAMENTO
JAN-DEZ 2009	51	-	1.956	-	2.007	-
JAN	2	6.916	80	24.978	82	31.894
FEV	2	6.869	78	24.802	81	31.671
MAR	3	6.803	79	24.543	82	31.346
ABR	2	6.758	82	24.433	84	31.191
MAI	3	6.660	80	24.046	83	30.706
JUN	2	6.584	78	23.797	80	30.381
JUL	3	6.534	78	23.512	81	30.046
AGO	2	6.369	69	23.191	71	29.560
SET	3	6.286	69	23.007	72	29.293
OUT	13	6.022	68	22.614	81	28.636
JAN-OUT 2010	36	-	761	-	797	-

ARRECAÇÃO MP Nº 303/06 (PAEX)
PERÍODO: 2009 E JANEIRO A OUTUBRO DE 2010
(A PREÇOS CORRENTES)

UNIDADE: R\$ MILHÕES

RECEITAS	2009	2010											
		JAN	FEV	MAR	ABR	MAI	JUN	JUL	AGO	SET	OUT	TOTAL	
I. IMPORTAÇÃO	5	0	0	0	0	0	0	0	0	0	0	0	1
IPI	91	1	1	1	1	1	1	1	1	1	1	1	11
I. RENDA	262	4	4	5	4	4	5	4	4	4	4	4	43
IOF	0	0	0	0	0	0	0	0	0	0	0	0	0
COFINS	653	12	13	13	12	13	12	11	12	12	12	12	121
PIS/PASEP	204	4	4	6	4	5	5	4	5	4	5	5	46
CSLL	117	2	2	2	2	2	2	2	2	2	2	2	22
SIMPLES (*)	126	4	4	5	4	5	4	4	4	4	4	4	44
OUTRAS	11	0	0	0	0	0	0	0	0	0	1	1	5
RECEITA ADMINISTRADA PELA RFB	1.469	29	30	32	28	31	29	28	29	29	30	29	293

(*) Art. 8º MP 303/06.

a.3) Parcelamento - Lei 11.941/09 (códigos específicos)

O quadro a seguir mostra a arrecadação relativa ao parcelamento, em conformidade com a Lei 11.941/09.

ARRECAÇÃO DA LEI Nº 11.941/09
PERÍODO: 2009 E JANEIRO A OUTUBRO DE 2010
(A PREÇOS CORRENTES)

UNIDADE: R\$ MILHÕES

MÊS	ARRECAÇÃO
AGO-DEZ 2009	4.739
JAN	836
FEV	601
MAR	617
ABR	604
MAI	610
JUN	615
JUL	650
AGO	603
SET	604
OUT	708
JAN-OUT 2010	6.448

b) Simples-Nacional

O Simples-Nacional, instituído pela Lei Complementar 123, de 14 de dezembro de 2006, permitiu às empresas de pequeno porte e às microempresas, optantes, recolherem, de forma unificada, tributos e contribuições de competência da União, dos Estados e dos Municípios. Essa nova sistemática começou a vigorar em 1º de agosto de 2007, produzindo efeitos na arrecadação de setembro de 2007.

As arrecadações dos meses de janeiro de 2009 e fevereiro de 2009 foram influenciadas pela prorrogação dos pagamentos da competência de dezembro de 2008 para fevereiro de 2009, e de janeiro de 2009 para março de 2009 (Resoluções CGSN 49/08 e 54/09).

A seguir, são apresentados os quadros com o balanço das adesões e o resultado da arrecadação das empresas do Simples-Nacional e ao Programa do Microempreendedor Individual (MEI).

ADESÕES AO SIMPLES NACIONAL PERÍODO ACUMULADO

1-jul-07	1.337.103
31-dez-07	2.831.410
31-dez-08	3.118.658
31-dez-09	3.386.255
28-fev-10	3.606.383
31-mar-10	3.691.979
30-jun-10	3.926.928

EMPRESAS NOVAS NO SIMPLES NACIONAL QUANTIDADE MENSAL DE PEDIDOS DE OPÇÃO

MÊS	2007 (*)	2008	2009	2010
JAN	20.296	21.107	24.949	28.794
FEV	21.290	19.034	25.088	25.377
MAR	29.826	24.139	32.464	38.163
ABR	24.745	27.819	30.361	
MAI	30.358	29.625	37.285	
JUN	26.154	30.384	37.141	
JUL	15.779	35.690	40.568	
AGO	15.877	34.388	39.581	
SET	17.085	33.247	37.610	
OUT	25.403	34.332	35.509	
NOV	22.060	27.873	32.878	
DEZ	17.852	23.005	32.674	
TOTAL	266.725	340.643	406.108	92.334

(*) de Janeiro a Junho/2007 as inscrições ocorriam ainda no Simples Federal

**ADESÕES AO PROGRAMA DO
MICROEMPREENDEDOR INDIVIDUAL (MEI)
PERÍODO ACUMULADO**

jul/09	4.622
ago/09	21.233
set/09	37.096
out/09	34.300
nov/09	52.649
dez/09	61.457
jan/10	88.697
fev/10	133.195
mar/10	193.704
jun/10	398.092

**ARRECAÇÃO DO SIMPLES
PERÍODO: JANEIRO A OUTUBRO - 2010/2009
(A PREÇOS CORRENTES)**

UNIDADE: R\$ MILHÕES

MÊS	SIMPLES FEDERAL					
	RFB		ICMS/ISS		TOTAL	
	2010	2009	2010	2009	2010	2009
JAN	4	15	0	0	4	15
FEV	2	11	0	0	2	11
MAR	2	5	0	0	2	5
ABR	2	4	0	0	2	4
MAI	2	4	0	0	2	5
JUN	2	4	0	0	2	4
JUL	2	4	0	0	2	4
AGO	2	3	0	0	2	3
SET	2	7	0	0	2	7
OUT	2	7	0	0	2	7
SUBTOTAL [A]	24	65	0	1	24	66
MÊS	SIMPLES NACIONAL					
	RFB		ICMS/ISS		TOTAL	
	2010	2009	2010	2009	2010	2009
JAN	2.245	897	761	323	3.007	1.220
FEV	1.696	1.221	563	440	2.260	1.661
MAR	1.778	2.311	591	817	2.369	3.128
ABR	2.044	1.547	683	545	2.727	2.093
MAI	2.089	1.555	667	551	2.756	2.105
JUN	2.308	1.601	776	556	3.085	2.158
JUL	2.157	1.676	746	579	2.903	2.255
AGO	2.293	1.726	756	594	3.050	2.320
SET	2.405	1.731	795	593	3.201	2.323
OUT	2.470	1.734	815	590	3.285	2.325
SUBTOTAL [B]	21.487	15.999	7.155	5.588	28.642	21.588
TOTAL GERAL [A]+[B]	21.511	16.064	7.155	5.590	28.666	21.654

c) Decomposição da arrecadação do IRPJ

ARRECAÇÃO DO IRPJ
 PERÍODO: 2009 E JANEIRO A OUTUBRO DE 2010
 (A PREÇOS CORRENTES)

UNIDADE: R\$ MILHÕES

MÊS	LUCRO REAL		LUCRO PRESUMIDO		OUTROS		TOTAL	
	VALOR	%	VALOR	%	VALOR	%	VALOR	%
JAN-DEZ 2009	53.615	63,43	14.741	17,44	16.164	19,12	84.521	100,00
JAN	7.372	62,49	3.151	26,71	1.274	10,80	11.797	100,00
FEV	3.548	71,24	627	12,58	806	16,18	4.981	100,00
MAR	5.340	78,34	609	8,93	868	12,74	6.816	100,00
ABR	5.064	53,60	2.956	31,29	1.428	15,11	9.447	100,00
MAI	3.736	69,83	635	11,87	979	18,30	5.350	100,00
JUN	3.321	69,55	573	11,99	881	18,46	4.776	100,00
JUL	4.835	52,98	3.276	35,90	1.015	11,12	9.126	100,00
AGO	4.441	68,12	723	11,09	1.355	20,79	6.519	100,00
SET	4.429	73,50	644	10,69	953	15,81	6.026	100,00
OUT	5.691	55,64	3.593	35,13	944	9,23	10.228	100,00
JAN-OUT 2010	47.776	63,65	16.786	22,36	10.502	13,99	75.064	100,00

d) Arrecadação dos rendimentos de capital

ARRECAÇÃO DE IRRF-RENDIMENTOS DE CAPITAL
 PERÍODO: JANEIRO A OUTUBRO - 2010/2009
 (A PREÇOS CORRENTES)

UNIDADE: R\$ MILHÕES

MÊS	FUNDOS DE RENDA FIXA		OPERAÇÕES DE SWAP		JUROS REMUN. CAP. PRÓPRIO		APLICAÇÃO DE RENDA FIXA (PF e PJ)		OUTRAS		TOTAL	
	2010	2009	2010	2009	2010	2009	2010	2009	2010	2009	2010	2009
JAN	121	169	39	317	1.143	1.249	897	858	187	175	2.387	2.768
FEV	194	187	36	134	56	120	649	703	178	191	1.113	1.335
MAR	179	141	48	112	33	121	788	559	184	146	1.232	1.079
ABR	177	198	25	80	311	102	816	770	195	174	1.524	1.324
MAI	237	270	48	70	87	137	859	723	179	161	1.410	1.360
JUN	2.724	3.216	42	75	83	52	728	641	173	162	3.749	4.147
JUL	131	105	27	50	170	340	835	696	187	343	1.351	1.535
AGO	190	155	33	50	110	54	818	728	187	(27)	1.337	961
SET	209	165	32	36	82	68	752	621	197	160	1.271	1.049
OUT	248	250	53	47	420	452	915	703	217	168	1.853	1.621
JAN-OUT	4.410	4.857	382	971	2.494	2.696	8.057	7.002	1.885	1.653	17.227	17.179
VAR.% 2010 2009	(9,21)		(60,69)		(7,50)		15,06		14,03		0,28	

e) Arrecadação previdenciária - repasses

A tabela a seguir apresenta a receita previdenciária, proveniente de repasses, para os meses de janeiro a outubro dos anos de 2009 e 2010.

ARRECAÇÃO PREVIDENCIÁRIA - REPASSES PERÍODO: JANEIRO A OUTUBRO - 2010/2009

UNIDADE: R\$ MILHÕES

REPASSES	PREÇOS CORRENTES		VARIÇÃO %		
	2010 [A]	2009 [B]	[A]/[B]	[A]/[B] (IPCA)	[A]/[B] (IGP-DI)
SIMPLES /PAES/PAEX	13.674	10.251	33,39	27,22	27,53
Parcelamentos / Lei 11.941/09	1.738	145	-	-	-
Fundo de Incentivo ao Ensino Superior - FIES	445	625	(28,85)	(32,10)	(31,87)
Programa de Recuperação Fiscal - REFIS	107	198	(45,96)	(48,56)	(48,18)
Outros	1	1	50,23	42,93	43,21
TOTAL REPASSES	15.965	11.220	42,29	35,73	36,06

f) Receitas administradas por outros órgãos

O resultado é decorrente, principalmente, da elevação da arrecadação de royalties relativos à extração de petróleo e da transferência de depósitos judiciais não tributários da CEF para a Conta Única da União.

ARRECAÇÃO DAS RECEITAS ADMINISTRADAS POR OUTROS ÓRGÃOS PERÍODO: JANEIRO A OUTUBRO - 2010/2009 (A PREÇOS DE OUTUBRO/10 - IPCA)

UNIDADE: R\$ MILHÕES

DISCRIMINAÇÃO	ARRECAÇÃO		DIFERENÇAS	
	JAN-OUT/10 [A]	JAN-OUT/09 [B]	[A]-[B]	[A]/[B]%
ROYALTIES	20.056	15.718	4.338	27,60
DEPÓSITOS JUDICIAIS NÃO TRIBUTÁRIOS	679	-	679	-
RESSARCIMENTO CASA DA MOEDA	1.059	267	793	297,31
OUTROS	2.666	2.649	18	0,67
TOTAL	24.460	18.633	5.827	31,27

Brasília, 17 de novembro de 2010.
Coordenação-Geral de Estudos Econômico-Tributários
e de Previsão e Análise da Arrecadação.

TABELA I
ARRECAÇÃO DAS RECEITAS FEDERAIS
PERÍODO: SETEMBRO E OUTUBRO DE 2010 E OUTUBRO DE 2009
(A PREÇOS CORRENTES)

UNIDADE: R\$ MILHÕES

RECEITAS	2010		2009	VARIÇÃO (%)	
	OUTUBRO	SETEMBRO	OUTUBRO	OUT/10 SET/10	OUT/10 OUT/09
IMPOSTO SOBRE IMPORTAÇÃO	1.918	1.958	1.444	(2,03)	32,79
I.P.I-TOTAL	3.647	3.633	2.997	0,37	21,67
I.P.I-FUMO	302	300	310	0,79	(2,66)
I.P.I-BEBIDAS	230	192	191	20,01	20,77
I.P.I-AUTOMÓVEIS	560	589	229	(4,96)	144,90
I.P.I-VINCULADO À IMPORTAÇÃO	1.008	1.069	743	(5,70)	35,72
I.P.I-OUTROS	1.546	1.483	1.525	4,23	1,40
IMPOSTO SOBRE A RENDA-TOTAL	19.883	14.650	20.042	35,72	(0,79)
I.RENDA-PESSOA FÍSICA	1.577	1.185	1.342	33,11	17,49
I.RENDA-PESSOA JURÍDICA	10.228	6.026	11.533	69,74	(11,32)
ENTIDADES FINANCEIRAS	767	830	1.237	(7,58)	(38,01)
DEMAIS EMPRESAS	9.461	5.195	10.296	82,09	(8,11)
I.RENDA-RETIDO NA FONTE	8.078	7.439	7.166	8,58	12,72
I.R.R.F-RENDIMENTOS DO TRABALHO	4.604	4.656	3.980	(1,11)	15,69
I.R.R.F-RENDIMENTOS DE CAPITAL	1.853	1.271	1.621	45,83	14,30
I.R.R.F-RENDIMENTOS DE RESIDENTES NO EXTERIOR	1.034	911	893	13,43	15,82
I.R.R.F-OUTROS RENDIMENTOS	587	601	673	(2,42)	(12,76)
IOF - I. S/ OPERAÇÕES FINANCEIRAS	2.875	2.200	1.582	30,65	81,78
ITR - I. TERRITORIAL RURAL	60	326	54	(81,56)	10,98
CPMF - CONTRIB. MOVIMENTAÇÃO FINANCEIRA	15	8	6	78,19	165,23
COFINS - CONTRIB. P/ A SEGURIDADE SOCIAL	12.801	12.121	11.017	5,61	16,20
ENTIDADES FINANCEIRAS	636	602	544	5,67	16,95
DEMAIS EMPRESAS	12.165	11.519	10.473	5,61	16,16
CONTRIBUIÇÃO PARA O PIS/PASEP	3.276	3.226	3.132	1,56	4,61
ENTIDADES FINANCEIRAS	112	108	95	4,12	17,48
DEMAIS EMPRESAS	3.164	3.118	3.036	1,47	4,20
CSLL - CONTRIB. SOCIAL S/ LUCRO LÍQUIDO	5.050	2.849	5.040	77,21	0,19
ENTIDADES FINANCEIRAS	438	504	785	(13,03)	(44,24)
DEMAIS EMPRESAS	4.612	2.346	4.255	96,58	8,39
CIDE-COMBUSTÍVEIS	704	683	618	3,02	13,82
CONTRIBUIÇÃO PARA O FUNDAF	40	35	36	11,89	10,48
OUTRAS RECEITAS ADMINISTRADAS	1.348	1.555	2.612	(13,29)	(48,38)
SUBTOTAL [A]	51.615	43.245	48.579	19,35	6,25
RECEITA PREVIDENCIÁRIA [B]	19.362	18.989	16.371	1,97	18,27
PRÓPRIA	17.600	17.177	14.872	2,46	18,34
DEMAIS	1.763	1.811	1.498	(2,69)	17,65
ADMINISTRADAS PELA RFB [C]=[A]+[B]	70.978	62.234	64.949	14,05	9,28
ADMINISTRADAS POR OUTROS ÓRGÃOS [D]	3.448	1.185	3.811	191,04	(9,52)
TOTAL GERAL [E]=[C]+[D]	74.425	63.419	68.760	17,36	8,24
PSS - CONTRIB. DO PLANO DE SEGURIDADE DO SERVIDOR (*)	1.648	1.669	-	-	-

(*) A partir de agosto de 2010 (art. 23, MP nº 497/10) a PSS passou a ser administrada pela RFB.

TABELA I-A
ARRECAÇÃO DAS RECEITAS FEDERAIS
PERÍODO: SETEMBRO E OUTUBRO DE 2010 E OUTUBRO DE 2009
(A PREÇOS DE OUTUBRO/10 - IPCA)

UNIDADE: R\$ MILHÕES

RECEITAS	2010		2009	VARIÇÃO (%)	
	OUTUBRO	SETEMBRO	OUTUBRO	OUT/10 SET/10	OUT/10 OUT/09
IMPOSTO SOBRE IMPORTAÇÃO	1.918	1.972	1.519	(2,76)	26,23
I.P.I-TOTAL	3.647	3.660	3.153	(0,38)	15,66
I.P.I-FUMO	302	302	327	0,04	(7,47)
I.P.I-BEBIDAS	230	193	200	19,12	14,81
I.P.I-AUTOMÓVEIS	560	594	241	(5,67)	132,81
I.P.I-VINCULADO À IMPORTAÇÃO	1.008	1.077	781	(6,40)	29,02
I.P.I-OUTROS	1.546	1.494	1.604	3,46	(3,61)
IMPOSTO SOBRE A RENDA-TOTAL	19.883	14.760	21.083	34,71	(5,69)
I.RENDA-PESSOA FÍSICA	1.577	1.194	1.412	32,12	11,69
I.RENDA-PESSOA JURÍDICA	10.228	6.071	12.132	68,48	(15,70)
ENTIDADES FINANCEIRAS	767	836	1.302	(8,27)	(41,07)
DEMAIS EMPRESAS	9.461	5.234	10.830	80,74	(12,65)
I.RENDA-RETIDO NA FONTE	8.078	7.495	7.538	7,77	7,15
I.R.R.F-RENDIMENTOS DO TRABALHO	4.604	4.691	4.186	(1,85)	9,97
I.R.R.F-RENDIMENTOS DE CAPITAL	1.853	1.280	1.706	44,75	8,66
I.R.R.F-RENDIMENTOS DE RESIDENTES NO EXTERIOR	1.034	918	939	12,58	10,10
I.R.R.F-OUTROS RENDIMENTOS	587	606	708	(3,15)	(17,07)
IOF - I. S/ OPERAÇÕES FINANCEIRAS	2.875	2.217	1.664	29,67	72,80
ITR - I. TERRITORIAL RURAL	60	329	57	(81,70)	5,50
CPMF - CONTRIB. MOVIMENTAÇÃO FINANCEIRA	15	9	6	76,86	152,13
COFINS - CONTRIB. P/ A SEGURIDADE SOCIAL	12.801	12.212	11.589	4,82	10,46
ENTIDADES FINANCEIRAS	636	607	572	4,88	11,17
DEMAIS EMPRESAS	12.165	11.605	11.017	4,82	10,42
CONTRIBUIÇÃO PARA O PIS/PASEP	3.276	3.250	3.295	0,80	(0,56)
ENTIDADES FINANCEIRAS	112	109	100	3,34	11,68
DEMAIS EMPRESAS	3.164	3.142	3.194	0,71	(0,94)
CSLL - CONTRIB. SOCIAL S/ LUCRO LÍQUIDO	5.050	2.871	5.302	75,89	(4,76)
ENTIDADES FINANCEIRAS	438	507	826	(13,67)	(47,00)
DEMAIS EMPRESAS	4.612	2.363	4.476	95,12	3,04
CIDE-COMBUSTÍVEIS	704	688	650	2,26	8,20
CONTRIBUIÇÃO PARA O FUNDAF	40	36	38	11,06	5,03
OUTRAS RECEITAS ADMINISTRADAS	1.348	1.567	2.747	(13,94)	(50,93)
SUBTOTAL [A]	51.615	43.570	51.103	18,47	1,00
RECEITA PREVIDENCIÁRIA [B]	19.362	19.131	17.221	1,21	12,43
PRÓPRIA	17.600	17.306	15.645	1,70	12,49
DEMAIS	1.763	1.825	1.576	(3,41)	11,84
ADMINISTRADAS PELA RFB [C]=[A]+[B]	70.978	62.701	68.324	13,20	3,88
ADMINISTRADAS POR OUTROS ÓRGÃOS [D]	3.448	1.194	4.009	188,88	(13,99)
TOTAL GERAL [E]=[C]+[D]	74.425	63.894	72.332	16,48	2,89
PSS - CONTRIB. DO PLANO DE SEGURIDADE DO SERVIDOR (*)	1.648	1.682	-	-	-

(*) A partir de agosto de 2010 (art. 23, MP nº 497/10) a PSS passou a ser administrada pela RFB.

TABELA I-B
ARRECAÇÃO DAS RECEITAS FEDERAIS
PERÍODO: SETEMBRO E OUTUBRO DE 2010 E OUTUBRO DE 2009
(A PREÇOS DE OUTUBRO/10 - IGP-DI)

UNIDADE: R\$ MILHÕES

RECEITAS	2010		2009	VARIÇÃO (%)	
	OUTUBRO	SETEMBRO	OUTUBRO	OUT/10 SET/10	OUT/10 OUT/09
IMPOSTO SOBRE IMPORTAÇÃO	1.918	1.978	1.576	(3,03)	21,69
I.P.I-TOTAL	3.647	3.671	3.270	(0,66)	11,50
I.P.I-FUMO	302	303	339	(0,24)	(10,79)
I.P.I-BEBIDAS	230	194	208	18,79	10,68
I.P.I-AUTOMÓVEIS	560	595	250	(5,93)	124,44
I.P.I-VINCULADO À IMPORTAÇÃO	1.008	1.080	810	(6,66)	24,38
I.P.I-OUTROS	1.546	1.499	1.664	3,17	(7,07)
IMPOSTO SOBRE A RENDA-TOTAL	19.883	14.801	21.869	34,34	(9,08)
I.RENDA-PESSOA FÍSICA	1.577	1.197	1.465	31,75	7,67
I.RENDA-PESSOA JURÍDICA	10.228	6.088	12.584	68,01	(18,73)
ENTIDADES FINANCEIRAS	767	839	1.350	(8,52)	(43,19)
DEMAIS EMPRESAS	9.461	5.249	11.234	80,24	(15,79)
I.RENDA-RETIDO NA FONTE	8.078	7.516	7.819	7,48	3,30
I.R.R.F-RENDIMENTOS DO TRABALHO	4.604	4.704	4.342	(2,12)	6,02
I.R.R.F-RENDIMENTOS DE CAPITAL	1.853	1.284	1.769	44,35	4,75
I.R.R.F-RENDIMENTOS DE RESIDENTES NO EXTERIOR	1.034	921	974	12,27	6,15
I.R.R.F-OUTROS RENDIMENTOS	587	608	734	(3,42)	(20,05)
IOF - I. S/ OPERAÇÕES FINANCEIRAS	2.875	2.223	1.726	29,32	66,59
ITR - I. TERRITORIAL RURAL	60	330	59	(81,75)	1,71
CPMF - CONTRIB. MOVIMENTAÇÃO FINANCEIRA	15	9	6	76,37	143,07
COFINS - CONTRIB. P/ A SEGURIDADE SOCIAL	12.801	12.246	12.021	4,53	6,49
ENTIDADES FINANCEIRAS	636	608	594	4,59	7,18
DEMAIS EMPRESAS	12.165	11.637	11.427	4,53	6,45
CONTRIBUIÇÃO PARA O PIS/PASEP	3.276	3.259	3.417	0,52	(4,13)
ENTIDADES FINANCEIRAS	112	109	104	3,06	7,67
DEMAIS EMPRESAS	3.164	3.150	3.313	0,43	(4,50)
CSLL - CONTRIB. SOCIAL S/ LUCRO LÍQUIDO	5.050	2.879	5.499	75,41	(8,18)
ENTIDADES FINANCEIRAS	438	509	857	(13,91)	(48,90)
DEMAIS EMPRESAS	4.612	2.370	4.642	94,58	(0,66)
CIDE-COMBUSTÍVEIS	704	690	675	1,97	4,32
CONTRIBUIÇÃO PARA O FUNDAF	40	36	39	10,75	1,25
OUTRAS RECEITAS ADMINISTRADAS	1.348	1.571	2.850	(14,18)	(52,69)
SUBTOTAL [A]	51.615	43.691	53.007	18,14	(2,63)
RECEITA PREVIDENCIÁRIA [B]	19.362	19.184	17.863	0,93	8,39
PRÓPRIA	17.600	17.354	16.228	1,41	8,45
DEMAIS	1.763	1.830	1.635	(3,68)	7,82
ADMINISTRADAS PELA RFB [C]=[A]+[B]	70.978	62.875	70.870	12,89	0,15
ADMINISTRADAS POR OUTROS ÓRGÃOS [D]	3.448	1.197	4.158	188,07	(17,08)
TOTAL GERAL [E]=[C]+[D]	74.425	64.072	75.028	16,16	(0,80)
PSS - CONTRIB. DO PLANO DE SEGURIDADE DO SERVIDOR (*)	1.648	1.686	-	-	-

(*) A partir de agosto de 2010 (art. 23, MP nº 497/10) a PSS passou a ser administrada pela RFB.

TABELA II

ARRECAÇÃO DAS RECEITAS FEDERAIS
PERÍODO: JANEIRO A OUTUBRO - 2010/2009
(A PREÇOS CORRENTES)

UNIDADE: R\$ MILHÕES

RECEITAS	2010 [A]	2009 [B]	VAR. (%) [A]/[B]	PARTICIPAÇÃO (%)	
				2010	2009
IMPOSTO SOBRE IMPORTAÇÃO	17.123	13.131	30,40	2,64	2,38
I.P.I-TOTAL	31.886	24.348	30,96	4,92	4,41
I.P.I-FUMO	3.071	2.697	13,83	0,47	0,49
I.P.I-BEBIDAS	1.961	1.850	5,99	0,30	0,33
I.P.I-AUTOMÓVEIS	4.413	1.453	203,79	0,68	0,26
I.P.I-VINCULADO À IMPORTAÇÃO	9.098	6.868	32,46	1,40	1,24
I.P.I-OUTROS	13.343	11.480	16,23	2,06	2,08
IMPOSTO SOBRE A RENDA-TOTAL	168.740	156.688	7,69	26,04	28,37
I.RENDA-PESSOA FÍSICA	14.510	12.830	13,09	2,24	2,32
I.RENDA-PESSOA JURÍDICA	75.064	71.359	5,19	11,58	12,92
ENTIDADES FINANCEIRAS	9.955	11.740	(15,21)	1,54	2,13
DEMAIS EMPRESAS	65.110	59.619	9,21	10,05	10,79
I.RENDA-RETIDO NA FONTE	79.166	72.499	9,20	12,22	13,13
I.R.R.F-RENDIMENTOS DO TRABALHO	47.810	42.073	13,64	7,38	7,62
I.R.R.F-RENDIMENTOS DE CAPITAL	17.227	17.179	0,28	2,66	3,11
I.R.R.F-RENDIMENTOS DE RESIDENTES NO EXTERIOR	8.745	8.233	6,21	1,35	1,49
I.R.R.F-OUTROS RENDIMENTOS	5.384	5.013	7,39	0,83	0,91
IOF - I. S/ OPERAÇÕES FINANCEIRAS	21.700	14.872	45,91	3,35	2,69
ITR - I. TERRITORIAL RURAL	435	388	12,29	0,07	0,07
CPMF - CONTRIB. MOVIMENTAÇÃO FINANCEIRA	91	184	(50,34)	0,01	0,03
COFINS - CONTRIB. P/ A SEGURIDADE SOCIAL	113.383	93.427	21,36	17,50	16,92
ENTIDADES FINANCEIRAS	5.787	4.865	18,94	0,89	0,88
DEMAIS EMPRESAS	107.596	88.562	21,49	16,60	16,03
CONTRIBUIÇÃO PARA O PIS/PASEP	29.740	25.559	16,36	4,59	4,63
ENTIDADES FINANCEIRAS	1.085	919	18,05	0,17	0,17
DEMAIS EMPRESAS	28.655	24.640	16,29	4,42	4,46
CSLL - CONTRIB. SOCIAL S/ LUCRO LÍQUIDO	38.817	37.727	2,89	5,99	6,83
ENTIDADES FINANCEIRAS	7.114	7.746	(8,16)	1,10	1,40
DEMAIS EMPRESAS	31.703	29.981	5,74	4,89	5,43
CIDE-COMBUSTÍVEIS	6.400	3.557	79,94	0,99	0,64
CONTRIBUIÇÃO PARA O FUNDAF	327	265	23,23	0,05	0,05
OUTRAS RECEITAS ADMINISTRADAS	13.359	9.044	47,71	2,06	1,64
SUBTOTAL [A]	442.000	379.190	16,56	68,21	68,65
RECEITA PREVIDENCIÁRIA [B]	181.970	155.633	16,92	28,08	28,18
PRÓPRIA	164.088	140.112	17,11	25,32	25,37
DEMAIS	17.882	15.521	15,21	2,76	2,81
ADMINISTRADAS PELA RFB [C]=[A]+[B]	623.970	534.823	16,67	96,29	96,83
ADMINISTRADAS POR OUTROS ÓRGÃOS [D]	24.059	17.507	37,42	3,71	3,17
TOTAL GERAL [E]=[C]+[D]	648.029	552.330	17,33	100,00	100,00
PSS - CONTRIB. DO PLANO DE SEGURIDADE DO SERVIDOR (*)	3.318	-	-	-	-

(*) A partir de agosto de 2010 (art. 23, MP nº 497/10) a PSS passou a ser administrada pela RFB.

TABELA II-A
ARRECAÇÃO DAS RECEITAS FEDERAIS
PERÍODO: JANEIRO A OUTUBRO - 2010/2009
(A PREÇOS DE OUTUBRO/10 - IPCA)

UNIDADE: R\$ MILHÕES

RECEITAS	2010 [A]	2009 [B]	VAR. (%) [A]/[B]	PARTICIPAÇÃO (%)	
				2010	2009
IMPOSTO SOBRE IMPORTAÇÃO	17.382	13.997	24,19	2,64	2,38
I.P.I-TOTAL	32.368	25.934	24,81	4,92	4,41
I.P.I-FUMO	3.121	2.873	8,61	0,47	0,49
I.P.I-BEBIDAS	1.994	1.974	1,02	0,30	0,34
I.P.I-AUTOMÓVEIS	4.473	1.542	190,12	0,68	0,26
I.P.I-VINCULADO À IMPORTAÇÃO	9.234	7.322	26,12	1,40	1,24
I.P.I-OUTROS	13.546	12.223	10,82	2,06	2,08
IMPOSTO SOBRE A RENDA-TOTAL	171.483	167.044	2,66	26,05	28,39
I.RENDA-PESSOA FÍSICA	14.714	13.656	7,75	2,24	2,32
I.RENDA-PESSOA JURÍDICA	76.307	76.064	0,32	11,59	12,93
ENTIDADES FINANCEIRAS	10.130	12.528	(19,14)	1,54	2,13
DEMAIS EMPRESAS	66.177	63.536	4,16	10,05	10,80
I.RENDA-RETIDO NA FONTE	80.462	77.325	4,06	12,22	13,14
I.R.R.F-RENDIMENTOS DO TRABALHO	48.608	44.878	8,31	7,38	7,63
I.R.R.F-RENDIMENTOS DE CAPITAL	17.505	18.321	(4,45)	2,66	3,11
I.R.R.F-RENDIMENTOS DE RESIDENTES NO EXTERIOR	8.879	8.786	1,07	1,35	1,49
I.R.R.F-OUTROS RENDIMENTOS	5.469	5.340	2,42	0,83	0,91
IOF - I. S/ OPERAÇÕES FINANCEIRAS	22.028	15.845	39,02	3,35	2,69
ITR - I. TERRITORIAL RURAL	439	410	7,07	0,07	0,07
CPMF - CONTRIB. MOVIMENTAÇÃO FINANCEIRA	93	196	(52,67)	0,01	0,03
COFINS - CONTRIB. P/ A SEGURIDADE SOCIAL	115.158	99.492	15,75	17,49	16,91
ENTIDADES FINANCEIRAS	5.883	5.184	13,47	0,89	0,88
DEMAIS EMPRESAS	109.275	94.308	15,87	16,60	16,03
CONTRIBUIÇÃO PARA O PIS/PASEP	30.206	27.221	10,97	4,59	4,63
ENTIDADES FINANCEIRAS	1.103	979	12,61	0,17	0,17
DEMAIS EMPRESAS	29.103	26.241	10,91	4,42	4,46
CSLL - CONTRIB. SOCIAL S/ LUCRO LÍQUIDO	39.472	40.232	(1,89)	6,00	6,84
ENTIDADES FINANCEIRAS	7.251	8.269	(12,31)	1,10	1,41
DEMAIS EMPRESAS	32.221	31.963	0,81	4,89	5,43
CIDE-COMBUSTÍVEIS	6.502	3.768	72,57	0,99	0,64
CONTRIBUIÇÃO PARA O FUNDAF	332	282	17,43	0,05	0,05
OUTRAS RECEITAS ADMINISTRADAS	13.574	9.610	41,25	2,06	1,63
SUBTOTAL [A]	449.037	404.032	11,14	68,21	68,66
RECEITA PREVIDENCIÁRIA [B]	184.822	165.825	11,46	28,07	28,18
PRÓPRIA	166.635	149.268	11,63	25,31	25,36
DEMAIS	18.186	16.556	9,84	2,76	2,81
ADMINISTRADAS PELA RFB [C]=[A]+[B]	633.859	569.856	11,23	96,28	96,83
ADMINISTRADAS POR OUTROS ÓRGÃOS [D]	24.460	18.633	31,27	3,72	3,17
TOTAL GERAL [E]=[C]+[D]	658.319	588.489	11,87	100,00	100,00
PSS - CONTRIB. DO PLANO DE SEGURIDADE DO SERVIDOR (*)	3.330	-	-	-	-

(*) A partir de agosto de 2010 (art. 23, MP nº 497/10) a PSS passou a ser administrada pela RFB.

TABELA II-B
ARRECAÇÃO DAS RECEITAS FEDERAIS
PERÍODO: JANEIRO A OUTUBRO - 2010/2009
(A PREÇOS DE OUTUBRO/10 - IGP-DI)

UNIDADE: R\$ MILHÕES

RECEITAS	2010 [A]	2009 [B]	VAR. (%) [A]/[B]	PARTICIPAÇÃO (%)	
				2010	2009
IMPOSTO SOBRE IMPORTAÇÃO	17.771	14.268	24,55	2,64	2,38
I.P.I-TOTAL	33.096	26.465	25,06	4,91	4,41
I.P.I-FUMO	3.198	2.932	9,06	0,47	0,49
I.P.I-BEBIDAS	2.042	2.009	1,63	0,30	0,33
I.P.I-AUTOMÓVEIS	4.565	1.582	188,54	0,68	0,26
I.P.I-VINCULADO À IMPORTAÇÃO	9.439	7.463	26,48	1,40	1,24
I.P.I-OUTROS	13.853	12.479	11,01	2,06	2,08
IMPOSTO SOBRE A RENDA-TOTAL	175.658	170.238	3,18	26,07	28,36
I.RENDA-PESSOA FÍSICA	15.066	13.952	7,99	2,24	2,32
I.RENDA-PESSOA JURÍDICA	78.174	77.542	0,81	11,60	12,92
ENTIDADES FINANCEIRAS	10.385	12.754	(18,58)	1,54	2,12
DEMAIS EMPRESAS	67.789	64.788	4,63	10,06	10,79
I.RENDA-RETIDO NA FONTE	82.418	78.744	4,66	12,23	13,12
I.R.R.F-RENDIMENTOS DO TRABALHO	49.809	45.700	8,99	7,39	7,61
I.R.R.F-RENDIMENTOS DE CAPITAL	17.927	18.654	(3,89)	2,66	3,11
I.R.R.F-RENDIMENTOS DE RESIDENTES NO EXTERIOR	9.085	8.943	1,59	1,35	1,49
I.R.R.F-OUTROS RENDIMENTOS	5.597	5.448	2,73	0,83	0,91
IOF - I. S/ OPERAÇÕES FINANCEIRAS	22.524	16.163	39,35	3,34	2,69
ITR - I. TERRITORIAL RURAL	441	422	4,39	0,07	0,07
CPMF - CONTRIB. MOVIMENTAÇÃO FINANCEIRA	95	200	(52,67)	0,01	0,03
COFINS - CONTRIB. P/ A SEGURIDADE SOCIAL	117.837	101.562	16,02	17,49	16,92
ENTIDADES FINANCEIRAS	6.025	5.287	13,97	0,89	0,88
DEMAIS EMPRESAS	111.811	96.275	16,14	16,59	16,04
CONTRIBUIÇÃO PARA O PIS/PASEP	30.910	27.782	11,26	4,59	4,63
ENTIDADES FINANCEIRAS	1.130	998	13,23	0,17	0,17
DEMAIS EMPRESAS	29.780	26.784	11,18	4,42	4,46
CSLL - CONTRIB. SOCIAL S/ LUCRO LÍQUIDO	40.458	40.989	(1,29)	6,00	6,83
ENTIDADES FINANCEIRAS	7.449	8.415	(11,48)	1,11	1,40
DEMAIS EMPRESAS	33.009	32.574	1,34	4,90	5,43
CIDE-COMBUSTÍVEIS	6.655	3.877	71,66	0,99	0,65
CONTRIBUIÇÃO PARA O FUNDAF	339	288	17,57	0,05	0,05
OUTRAS RECEITAS ADMINISTRADAS	13.907	9.842	41,31	2,06	1,64
SUBTOTAL [A]	459.690	412.097	11,55	68,21	68,65
RECEITA PREVIDENCIÁRIA [B]	189.142	169.142	11,82	28,07	28,18
PRÓPRIA	170.508	152.285	11,97	25,30	25,37
DEMAIS	18.634	16.857	10,54	2,77	2,81
ADMINISTRADAS PELA RFB [C]=[A]+[B]	648.832	581.239	11,63	96,28	96,83
ADMINISTRADAS POR OUTROS ÓRGÃOS [D]	25.082	19.037	31,75	3,72	3,17
TOTAL GERAL [E]=[C]+[D]	673.914	600.276	12,27	100,00	100,00
PSS - CONTRIB. DO PLANO DE SEGURIDADE DO SERVIDOR (*)	3.335	-	-	-	-

(*) A partir de agosto de 2010 (art. 23, MP nº 497/10) a PSS passou a ser administrada pela RFB.

TABELA III
ARRECAÇÃO DAS RECEITAS FEDERAIS
PERÍODO: JANEIRO DE 2006 A OUTUBRO DE 2010
(A PREÇOS CORRENTES)

UNIDADE: R\$ MILHÕES

MÊS	I. Renda	IPI (Exceto IPI-Vinculado)	I. Importação e IPI-Vinculado	Contribuições (*)	Receita Previdenciária	Outros	Receitas Administradas pela RFB	Receitas Administradas por Outros Órgãos	Total Geral (**)
JAN	10.954	1.813	1.275	16.259	9.831	886	41.018	2.636	43.654
FEV	9.459	1.707	1.025	13.558	9.968	855	36.571	967	37.539
MAR	10.439	1.542	1.295	14.203	10.039	858	38.375	863	39.238
ABR	12.920	1.816	1.111	15.231	9.929	873	41.880	3.025	44.905
MAIO	9.442	1.540	1.343	14.394	10.266	926	37.912	1.069	38.981
JUN	14.232	1.720	1.286	14.764	10.548	980	43.529	1.033	44.562
JUL	10.641	1.708	1.296	15.234	10.370	962	40.211	3.104	43.315
AGO	9.588	1.811	1.739	15.013	10.897	1.101	40.149	1.048	41.197
SET	10.716	2.220	1.378	16.289	11.223	1.353	43.178	1.520	44.699
OUT	11.798	1.942	1.415	16.216	11.156	1.176	43.703	3.272	46.975
NOV	9.639	2.004	1.574	15.604	11.178	1.088	41.089	896	41.985
DEZ	16.663	2.178	1.457	16.201	17.732	1.142	55.373	935	56.308
TOTAL 2006	136.492	22.001	16.194	182.967	133.138	12.198	502.989	20.368	523.358
JAN	13.117	1.932	1.458	18.001	11.303	1.339	47.150	2.728	49.878
FEV	10.591	1.840	1.295	15.098	11.163	969	40.956	794	41.750
MAR	12.694	1.730	1.632	15.737	11.630	1.033	44.455	772	45.228
ABR	15.124	2.038	1.466	17.307	11.617	1.124	48.676	2.369	51.045
MAIO	11.487	1.834	1.646	15.743	11.933	1.948	44.589	835	45.424
JUN	14.587	2.211	1.504	16.843	12.005	1.052	48.201	872	49.073
JUL	12.768	2.081	1.616	17.874	12.356	1.090	47.786	2.610	50.396
AGO	11.891	2.254	1.911	17.201	12.957	1.584	47.798	920	48.718
SET	11.359	2.424	1.726	17.731	12.430	1.906	47.576	904	48.480
OUT	14.195	2.526	2.034	18.720	12.920	1.457	51.853	2.926	54.779
NOV	13.914	2.414	1.937	18.980	12.946	1.305	51.496	918	52.414
DEZ	18.589	2.879	1.733	19.433	20.586	1.418	64.638	994	65.632
TOTAL 2007	160.316	26.162	19.958	208.668	153.845	16.225	585.175	17.642	602.817
JAN	20.082	2.261	1.983	19.572	13.779	1.727	59.404	3.192	62.596
FEV	12.747	2.210	1.834	15.045	13.164	2.121	47.122	1.022	48.144
MAR	15.324	2.385	1.869	15.010	13.363	2.061	50.012	989	51.001
ABR	18.013	2.430	1.971	17.546	13.960	2.289	56.209	3.545	59.754
MAIO	13.155	2.465	2.083	15.357	13.932	2.314	49.307	1.124	50.431
JUN	16.043	2.150	2.111	17.635	14.205	2.311	54.456	1.291	55.747
JUL	17.602	2.553	2.280	17.972	14.677	2.278	57.362	4.598	61.960
AGO	13.834	2.715	2.278	16.685	14.600	2.452	52.562	1.367	53.930
SET	14.320	2.610	2.715	17.258	14.851	2.584	54.339	1.324	55.663
OUT	18.168	2.619	3.073	19.278	14.887	2.465	60.489	5.004	65.493
NOV	13.987	2.509	2.842	16.662	15.051	2.567	53.619	1.110	54.729
DEZ	18.480	2.158	2.599	15.432	24.006	2.646	65.319	909	66.229
TOTAL 2008	191.755	29.064	27.637	203.451	180.476	27.817	660.201	25.474	685.675
JAN	21.053	1.706	2.227	16.760	14.911	2.137	58.794	2.648	61.442
FEV	11.622	1.471	1.849	12.930	14.440	2.035	44.347	758	45.106
MAR	15.916	1.404	2.439	15.226	15.651	1.850	52.486	774	53.261
ABR	17.782	1.815	1.822	16.384	15.587	2.084	55.475	2.222	57.698
MAIO	12.755	1.500	1.786	14.288	15.811	2.795	48.934	900	49.835
JUN	16.385	1.771	1.786	15.098	15.597	2.223	52.860	1.174	54.034
JUL	16.492	1.809	1.885	17.314	15.794	2.431	55.727	2.946	58.672
AGO	11.942	1.810	1.923	15.619	15.812	3.941	51.046	1.006	52.053
SET	12.698	1.939	2.095	17.022	15.660	789	50.203	1.267	51.470
OUT	20.042	2.254	2.187	19.813	16.371	4.283	64.949	3.811	68.760
NOV	16.822	2.465	2.287	19.938	18.690	6.495	66.697	5.393	72.090
DEZ	18.087	2.398	2.216	18.599	26.414	2.381	70.094	3.775	73.869
TOTAL 2009	191.597	22.343	24.502	198.991	200.737	33.444	671.614	26.675	698.289
JAN	22.599	2.160	2.157	21.555	17.180	3.390	69.041	3.985	73.027
FEV	11.802	1.832	2.093	16.246	16.829	3.251	52.053	1.488	53.541
MAR	15.205	1.846	2.648	17.279	17.441	3.492	57.911	1.505	59.416
ABR	21.268	2.392	2.299	19.730	18.027	3.142	66.858	4.047	70.906
MAIO	14.772	2.268	2.572	17.242	18.199	4.197	59.249	1.865	61.114
JUN	15.591	2.420	2.693	17.596	18.347	3.564	60.211	1.277	61.488
JUL	17.727	2.222	2.764	19.541	18.589	3.370	64.213	3.759	67.973
AGO	15.244	2.445	3.042	18.507	19.008	2.976	61.222	1.499	62.721
SET	14.650	2.564	3.027	18.888	18.989	4.117	62.234	1.185	63.419
OUT	19.883	2.638	2.926	21.845	19.362	4.323	70.978	3.448	74.425
JAN-OUT 2010	168.740	22.788	26.221	188.430	181.970	35.821	623.970	24.059	648.029

(*) CPMF, COFINS, PIS/PASEP, CSLL e CIDE-COMBUSTÍVEIS.

(**) Não inclui PSS.

TABELA III-A
ARRECAÇÃO DAS RECEITAS FEDERAIS
PERÍODO: JANEIRO DE 2006 A OUTUBRO DE 2010
(A PREÇOS DE OUTUBRO/10 - IPCA)

UNIDADE: R\$ MILHÕES

MÊS	I. Renda	IPI (Exceto IPI-Vinculado)	I. Importação e IPI-Vinculado	Contribuições (*)	Receita Previdenciária	Outros	Receitas Administradas pela RFB	Receitas Administradas por Outros Órgãos	Total Geral (**)
JAN	13.529	2.239	1.574	20.080	12.142	1.094	50.658	3.256	53.914
FEV	11.635	2.099	1.260	16.676	12.260	1.051	44.982	1.190	46.172
MAR	12.785	1.888	1.586	17.394	12.294	1.051	46.998	1.056	48.055
ABR	15.790	2.220	1.358	18.614	12.135	1.067	51.184	3.697	54.881
MAIO	11.528	1.880	1.640	17.574	12.534	1.130	46.288	1.305	47.593
JUN	17.413	2.104	1.574	18.064	12.905	1.198	53.258	1.264	54.522
JUL	12.995	2.086	1.582	18.604	12.664	1.174	49.105	3.791	52.896
AGO	11.703	2.210	2.122	18.325	13.301	1.344	49.004	1.279	50.284
SET	13.052	2.703	1.678	19.840	13.669	1.648	52.591	1.852	54.443
OUT	14.322	2.358	1.718	19.686	13.543	1.428	53.056	3.972	57.027
NOV	11.666	2.426	1.905	18.885	13.529	1.317	49.727	1.084	50.812
DEZ	20.070	2.623	1.754	19.514	21.358	1.376	66.694	1.127	67.821
TOTAL 2006	166.487	26.837	19.753	223.256	162.335	14.878	613.546	24.872	638.419
JAN	15.730	2.317	1.748	21.587	13.554	1.606	56.542	3.271	59.813
FEV	12.645	2.196	1.546	18.026	13.328	1.157	48.899	948	49.847
MAR	15.101	2.058	1.941	18.719	13.834	1.229	52.881	919	53.800
ABR	17.946	2.418	1.740	20.536	13.784	1.334	57.758	2.810	60.568
MAIO	13.592	2.170	1.948	18.627	14.120	2.304	52.761	988	53.748
JUN	17.211	2.609	1.775	19.873	14.165	1.241	56.875	1.029	57.904
JUL	15.030	2.450	1.903	21.040	14.544	1.283	56.250	3.073	59.322
AGO	13.932	2.640	2.239	20.153	15.181	1.856	56.001	1.078	57.079
SET	13.284	2.834	2.019	20.737	14.537	2.229	55.641	1.057	56.698
OUT	16.552	2.946	2.372	21.827	15.065	1.699	60.461	3.412	63.873
NOV	16.162	2.804	2.250	22.048	15.038	1.516	59.818	1.067	60.884
DEZ	21.434	3.319	1.998	22.408	23.738	1.635	74.533	1.146	75.678
TOTAL 2007	188.619	30.762	23.478	245.583	180.888	19.089	688.418	20.798	709.216
JAN	23.032	2.593	2.274	22.446	15.803	1.981	68.129	3.661	71.790
FEV	14.548	2.522	2.093	17.171	15.024	2.421	53.780	1.166	54.946
MAR	17.405	2.709	2.123	17.049	15.179	2.341	56.806	1.123	57.929
ABR	20.348	2.745	2.226	19.820	15.770	2.586	63.495	4.005	67.499
MAIO	14.744	2.763	2.335	17.212	15.614	2.593	55.261	1.260	56.521
JUN	17.848	2.392	2.349	19.620	15.804	2.571	60.584	1.436	62.020
JUL	19.480	2.825	2.523	19.889	16.242	2.521	63.480	5.089	68.569
AGO	15.266	2.996	2.514	18.413	16.112	2.706	58.007	1.509	59.515
SET	15.763	2.873	2.988	18.997	16.347	2.845	59.811	1.458	61.269
OUT	19.908	2.869	3.367	21.124	16.313	2.701	66.283	5.483	71.766
NOV	15.272	2.740	3.103	18.192	16.434	2.803	58.544	1.211	59.756
DEZ	20.121	2.349	2.829	16.802	26.138	2.881	71.120	990	72.110
TOTAL 2008	213.735	32.376	30.725	226.735	200.780	30.951	735.301	28.390	763.691
JAN	22.813	1.848	2.413	18.162	16.157	2.316	63.710	2.870	66.579
FEV	12.524	1.586	1.992	13.935	15.561	2.193	47.792	817	48.609
MAR	17.118	1.510	2.624	16.376	16.833	1.989	56.450	833	57.283
ABR	19.034	1.943	1.950	17.537	16.684	2.231	59.380	2.379	61.759
MAIO	13.589	1.598	1.903	15.222	16.845	2.978	52.134	959	53.093
JUN	17.394	1.880	1.896	16.027	16.557	2.360	56.114	1.246	57.361
JUL	17.466	1.916	1.997	18.336	16.726	2.575	59.015	3.120	62.135
AGO	12.628	1.914	2.033	16.516	16.720	4.167	53.978	1.064	55.042
SET	13.395	2.045	2.210	17.957	16.519	832	52.959	1.337	54.296
OUT	21.083	2.372	2.301	20.842	17.221	4.506	68.324	4.009	72.332
NOV	17.623	2.582	2.396	20.889	19.581	6.805	69.876	5.650	75.526
DEZ	18.879	2.503	2.313	19.413	27.571	2.485	73.164	3.940	77.104
TOTAL 2009	203.547	23.697	26.027	211.211	212.976	35.437	712.896	28.223	741.119
JAN	23.413	2.238	2.235	22.332	17.799	3.513	71.529	4.129	75.658
FEV	12.132	1.883	2.152	16.701	17.300	3.342	53.511	1.530	55.041
MAR	15.550	1.888	2.708	17.671	17.837	3.571	59.225	1.539	60.764
ABR	21.627	2.433	2.338	20.063	18.332	3.195	67.988	4.116	72.103
MAIO	14.958	2.297	2.604	17.458	18.427	4.249	59.992	1.888	61.881
JUN	15.786	2.450	2.727	17.817	18.577	3.609	60.966	1.293	62.259
JUL	17.948	2.250	2.799	19.784	18.820	3.412	65.012	3.806	68.818
AGO	15.427	2.474	3.079	18.730	19.236	3.012	61.958	1.518	63.476
SET	14.760	2.583	3.049	19.030	19.131	4.148	62.701	1.194	63.894
OUT	19.883	2.638	2.926	21.845	19.362	4.323	70.978	3.448	74.425
JAN-OUT 2010	171.483	23.134	26.616	191.432	184.822	36.373	633.859	24.460	658.319

(*) CPMF, COFINS, PIS/PASEP, CSLL e CIDE-COMBUSTÍVEIS.

(**) Não inclui PSS.

TABELA III-B
ARRECAÇÃO DAS RECEITAS FEDERAIS
PERÍODO: JANEIRO DE 2006 A OUTUBRO DE 2010
(A PREÇOS DE OUTUBRO/10 - IGP-DI)

UNIDADE: R\$ MILHÕES

MÊS	I. Renda	IPI (Exceto IPI-Vinculado)	I. Importação e IPI-Vinculado	Contribuições (*)	Receita Previdenciária	Outros	Receitas Administradas pela RFB	Receitas Administradas por Outros Órgãos	Total Geral (**)
JAN	14.299	2.367	1.664	21.223	12.833	1.156	53.542	3.441	56.983
FEV	12.355	2.229	1.338	17.708	13.019	1.116	47.766	1.263	49.029
MAR	13.697	2.023	1.699	18.634	13.171	1.126	50.349	1.132	51.480
ABR	16.948	2.383	1.458	19.979	13.024	1.145	54.937	3.968	58.905
MAIO	12.339	2.013	1.756	18.810	13.416	1.210	49.543	1.397	50.940
JUN	18.475	2.232	1.670	19.165	13.692	1.272	56.505	1.341	57.846
JUL	13.790	2.214	1.679	19.742	13.439	1.246	52.109	4.023	56.132
AGO	12.374	2.337	2.244	19.376	14.064	1.421	51.816	1.353	53.169
SET	13.797	2.858	1.774	20.972	14.449	1.742	55.592	1.957	57.550
OUT	15.067	2.480	1.808	20.710	14.248	1.502	55.816	4.178	59.994
NOV	12.241	2.546	1.999	19.816	14.196	1.382	52.179	1.138	53.317
DEZ	21.105	2.759	1.845	20.521	22.460	1.447	70.136	1.185	71.321
TOTAL 2006	176.486	28.439	20.933	236.657	172.010	15.764	650.289	26.375	676.664
JAN	16.543	2.437	1.839	22.703	14.255	1.689	59.466	3.440	62.906
FEV	13.326	2.315	1.630	18.998	14.047	1.220	51.535	999	52.534
MAR	15.939	2.172	2.049	19.758	14.601	1.297	55.816	970	56.785
ABR	18.962	2.555	1.839	21.700	14.565	1.409	61.030	2.970	64.000
MAIO	14.379	2.296	2.060	19.706	14.937	2.438	55.816	1.045	56.861
JUN	18.212	2.760	1.878	21.029	14.989	1.313	60.181	1.089	61.270
JUL	15.883	2.589	2.010	22.234	15.370	1.356	59.442	3.247	62.689
AGO	14.589	2.765	2.344	21.104	15.897	1.943	58.642	1.129	59.771
SET	13.775	2.939	2.094	21.503	15.074	2.311	57.695	1.096	58.792
OUT	17.086	3.041	2.449	22.532	15.551	1.754	62.414	3.522	65.936
NOV	16.574	2.875	2.307	22.609	15.421	1.554	61.340	1.094	62.434
DEZ	21.822	3.379	2.034	22.813	24.167	1.665	75.879	1.166	77.046
TOTAL 2007	197.090	32.123	24.532	256.688	188.873	19.950	719.256	21.767	741.024
JAN	23.343	2.628	2.305	22.750	16.017	2.008	69.051	3.710	72.761
FEV	14.761	2.559	2.123	17.422	15.244	2.457	54.567	1.183	55.750
MAR	17.621	2.742	2.150	17.261	15.367	2.370	57.512	1.137	58.649
ABR	20.485	2.763	2.241	19.953	15.876	2.603	63.921	4.032	67.953
MAIO	14.684	2.752	2.326	17.142	15.551	2.583	55.037	1.255	56.292
JUN	17.575	2.356	2.313	19.320	15.562	2.532	59.658	1.414	61.072
JUL	19.070	2.766	2.470	19.470	15.901	2.468	62.145	4.982	67.127
AGO	15.044	2.952	2.477	18.145	15.877	2.667	57.163	1.487	58.649
SET	15.518	2.828	2.942	18.702	16.093	2.800	58.882	1.435	60.317
OUT	19.475	2.807	3.294	20.664	15.958	2.643	64.841	5.363	70.204
NOV	14.983	2.688	3.045	17.848	16.123	2.750	57.436	1.189	58.624
DEZ	19.882	2.322	2.796	16.603	25.828	2.846	70.278	978	71.257
TOTAL 2008	212.442	32.163	30.480	225.281	199.397	30.728	730.491	28.165	758.656
JAN	22.649	1.835	2.396	18.031	16.041	2.299	63.251	2.849	66.100
FEV	12.519	1.585	1.992	13.929	15.555	2.192	47.771	817	48.588
MAR	17.290	1.526	2.650	16.541	17.002	2.009	57.018	841	57.859
ABR	19.310	1.971	1.979	17.792	16.926	2.263	60.241	2.413	62.654
MAIO	13.826	1.626	1.936	15.487	17.138	3.029	53.042	976	54.018
JUN	17.818	1.926	1.942	16.418	16.961	2.418	57.482	1.277	58.759
JUL	18.050	1.980	2.063	18.949	17.286	2.661	60.989	3.224	64.213
AGO	13.058	1.979	2.102	17.078	17.290	4.309	55.817	1.100	56.917
SET	13.850	2.115	2.286	18.567	17.080	860	54.758	1.382	56.140
OUT	21.869	2.460	2.387	21.619	17.863	4.674	70.870	4.158	75.028
NOV	18.342	2.688	2.493	21.741	20.380	7.082	72.726	5.881	78.607
DEZ	19.744	2.618	2.419	20.302	28.833	2.599	76.514	4.120	80.635
TOTAL 2009	208.325	24.308	26.643	216.453	218.355	36.396	730.479	29.038	759.517
JAN	24.422	2.334	2.331	23.294	18.566	3.664	74.612	4.307	78.919
FEV	12.616	1.959	2.238	17.368	17.991	3.475	55.646	1.591	57.237
MAR	16.152	1.961	2.813	18.356	18.528	3.709	61.521	1.599	63.119
ABR	22.432	2.523	2.425	20.810	19.014	3.314	70.518	4.269	74.787
MAIO	15.340	2.355	2.670	17.905	18.898	4.358	61.527	1.937	63.463
JUN	16.135	2.504	2.787	18.211	18.987	3.689	62.313	1.322	63.635
JUL	18.306	2.294	2.855	20.179	19.196	3.480	66.310	3.882	70.192
AGO	15.570	2.497	3.107	18.904	19.415	3.040	62.533	1.532	64.064
SET	14.801	2.591	3.058	19.082	19.184	4.159	62.875	1.197	64.072
OUT	19.883	2.638	2.926	21.845	19.362	4.323	70.978	3.448	74.425
JAN-OUT 2010	175.658	23.657	27.210	195.954	189.142	37.211	648.832	25.082	673.914

(*) CPMF, COFINS, PIS/PASEP, CSLL e CIDE-COMBUSTÍVEIS.

(**) Não inclui PSS.

TABELA IV
CONVERSÃO DE DEPÓSITOS JUDICIAIS EM RENDA DA UNIÃO
PERÍODO: JANEIRO DE 2006 A OUTUBRO DE 2010
(A PREÇOS CORRENTES)

UNIDADE: R\$ MILHARES

MÊS	COFINS/ FINSOCIAL	IRPJ	PIS/PASEP	CSLL	TOTAL
JAN	1.541	3.534	1.195	603	6.872
FEV	4.683	1.233	326	769	7.011
MAR	3.224	1.923	2.565	911	8.622
ABR	4.200	680	1.616	4.595	11.091
MAIO	4.552	3.830	1.859	974	11.216
JUN	18.511	1.091	3.805	13.596	37.003
JUL	5.067	6.466	4.574	2.451	18.558
AGO	9.704	2.730	6.959	1.186	20.579
SET	32.494	8.271	4.254	1.196	46.216
OUT	6.549	2.112	14.722	2.998	26.381
NOV	3.590	2.290	19.589	2.149	27.618
DEZ	12.774	1.249	5.223	3.082	22.329
TOTAL 2006	106.889	35.409	66.686	34.511	243.495
JAN	3.298	1.468	4.998	7.721	17.485
FEV	2.489	5.758	8.370	14.046	30.663
MAR	12.157	187	8.720	4.192	25.255
ABR	10.044	2.105	11.783	861	24.793
MAIO	7.552	1.134	4.753	3.285	16.724
JUN	21.295	14.300	12.284	5.963	53.841
JUL	10.930	3.539	3.819	6.650	24.939
AGO	14.719	1.068	3.450	3.477	22.714
SET	7.246	326	17.624	2.665	27.860
OUT	14.282	4.134	9.622	40.975	69.014
NOV	13.715	1.572	1.309	4.041	20.636
DEZ	5.850	3.078	2.961	6.798	18.687
TOTAL 2007	123.577	38.669	89.692	100.673	352.611
JAN	6.829	24.349	8.856	4.667	44.701
FEV	5.553	703	4.031	820	11.108
MAR	2.979	508	623	1.214	5.323
ABR	6.313	936	3.587	5.356	16.192
MAIO	14.379	904	8.390	4.644	28.317
JUN	5.263	6.850	3.972	448	16.534
JUL	2.694	1.431	3.908	1.367	9.400
AGO	4.674	8.035	1.539	4.529	18.777
SET	4.436	3.834	17.025	5.262	30.557
OUT	2.688	45	3.790	4.672	11.194
NOV	11.517	393	6.167	9.824	27.901
DEZ	7.045	26.566	4.533	13.996	52.140
TOTAL 2008	74.371	74.555	66.421	56.799	272.145
JAN	3.714	1.778	6.190	1.182	12.863
FEV	2.178	1.437	2.385	2.670	8.671
MAR	7.087	4.986	28.961	8.025	49.058
ABR	6.255	868	4.205	623	11.950
MAIO	2.971	5.590	1.402	1.132	11.095
JUN	11.953	1.546	2.342	878	16.719
JUL	14.529	2.725	3.312	12.572	33.138
AGO	19.490	24.632	12.176	8.118	64.416
SET	3.073	1.049	13.629	3.439	21.190
OUT	3.138	261	6.655	5.068	15.122
NOV	4.191	750	2.252	314	7.506
DEZ	1.002	81	234	22	1.340
TOTAL 2009	79.581	45.703	83.743	44.042	253.069
JAN	817	12	63	363	1.255
FEV	59	0	185	0	244
MAR	523	2	130	5	659
ABR	7	18	3	24	52
MAIO	431	0	1.512	280	2.223
JUN	85	0	29	137	252
JUL	903	528	198	172	1.801
AGO	780	2	16	56	853
SET	301	56	115	29	501
OUT	62	49	20	50	181
JAN-OUT 2010	3.966	668	2.271	1.115	8.021

TABELA IV-A
CONVERSÃO DE DEPÓSITOS JUDICIAIS EM RENDA DA UNIÃO
PERÍODO: JANEIRO DE 2006 A OUTUBRO DE 2010
(A PREÇOS DE OUTUBRO/10 - IPCA)

UNIDADE: R\$ MILHARES

MÊS	COFINS/ FINSOCIAL	IRPJ	PIS/PASEP	CSLL	TOTAL
JAN	1.903	4.365	1.475	744	8.488
FEV	5.759	1.517	401	946	8.623
MAR	3.948	2.355	3.141	1.115	10.559
ABR	5.133	831	1.975	5.616	13.554
MAIO	5.558	4.677	2.269	1.190	13.693
JUN	22.649	1.335	4.655	16.635	45.273
JUL	6.187	7.896	5.585	2.994	22.662
AGO	11.844	3.332	8.494	1.448	25.118
SET	39.578	10.075	5.181	1.457	56.291
OUT	7.951	2.564	17.872	3.640	32.027
NOV	4.344	2.771	23.708	2.601	33.425
DEZ	15.386	1.504	6.291	3.712	26.895
TOTAL 2006	130.242	43.220	81.049	42.097	296.608
JAN	3.955	1.761	5.993	9.259	20.968
FEV	2.971	6.874	9.993	16.770	36.609
MAR	14.461	222	10.372	4.987	30.041
ABR	11.918	2.498	13.981	1.021	29.419
MAIO	8.936	1.342	5.624	3.887	19.789
JUN	25.127	16.873	14.494	7.036	63.530
JUL	12.866	4.166	4.496	7.828	29.356
AGO	17.245	1.252	4.042	4.074	26.613
SET	8.474	381	20.611	3.117	32.583
OUT	16.653	4.821	11.220	47.777	80.471
NOV	15.931	1.826	1.521	4.694	23.971
DEZ	6.746	3.549	3.414	7.838	21.547
TOTAL 2007	145.284	45.565	105.761	118.288	414.897
JAN	7.832	27.925	10.157	5.352	51.266
FEV	6.338	802	4.600	936	12.677
MAR	3.384	577	707	1.379	6.046
ABR	7.131	1.057	4.052	6.050	18.291
MAIO	16.115	1.013	9.403	5.205	31.737
JUN	5.855	7.621	4.419	499	18.395
JUL	2.981	1.583	4.325	1.513	10.403
AGO	5.158	8.868	1.699	4.998	20.722
SET	4.883	4.220	18.740	5.792	33.635
OUT	2.945	49	4.153	5.119	12.266
NOV	12.575	429	6.733	10.726	30.464
DEZ	7.671	28.926	4.935	15.239	56.770
TOTAL 2008	82.869	83.071	73.924	62.809	302.673
JAN	4.024	1.927	6.707	1.280	13.939
FEV	2.348	1.549	2.570	2.878	9.344
MAR	7.622	5.363	31.148	8.631	52.763
ABR	6.695	929	4.501	667	12.791
MAIO	3.165	5.955	1.494	1.206	11.820
JUN	12.689	1.641	2.486	932	17.748
JUL	15.386	2.886	3.508	13.314	35.094
AGO	20.609	26.047	12.875	8.584	68.115
SET	3.242	1.107	14.377	3.628	22.354
OUT	3.301	274	7.001	5.331	15.908
NOV	4.391	786	2.359	329	7.864
DEZ	1.046	84	245	23	1.398
TOTAL 2009	84.518	48.548	89.271	46.803	269.139
JAN	847	13	65	376	1.301
FEV	60	0	190	0	251
MAR	534	2	133	5	674
ABR	7	19	4	24	53
MAIO	436	0	1.531	283	2.251
JUN	86	0	30	139	255
JUL	914	535	201	175	1.824
AGO	789	2	16	56	863
SET	303	56	116	29	505
OUT	62	49	20	50	181
JAN-OUT 2010	4.039	676	2.305	1.137	8.157

TABELA IV-B
CONVERSÃO DE DEPÓSITOS JUDICIAIS EM RENDA DA UNIÃO
PERÍODO: JANEIRO DE 2006 A OUTUBRO DE 2010
(A PREÇOS DE OUTUBRO/10 - IGP-DI)

UNIDADE: R\$ MILHARES

MÊS	COFINS/ FINSOCIAL	IRPJ	PIS/PASEP	CSLL	TOTAL
JAN	2.012	4.613	1.559	787	8.971
FEV	6.116	1.611	425	1.004	9.156
MAR	4.230	2.523	3.365	1.195	11.312
ABR	5.509	891	2.120	6.028	14.548
MAIO	5.949	5.005	2.429	1.273	14.656
JUN	24.029	1.416	4.939	17.649	48.033
JUL	6.566	8.379	5.927	3.177	24.048
AGO	12.524	3.523	8.981	1.531	26.559
SET	41.837	10.649	5.477	1.540	59.503
OUT	8.365	2.697	18.802	3.829	33.693
NOV	4.558	2.908	24.877	2.729	35.073
DEZ	16.180	1.582	6.616	3.904	28.282
TOTAL 2006	137.874	45.798	85.517	44.646	313.835
JAN	4.160	1.852	6.303	9.737	22.052
FEV	3.131	7.245	10.532	17.674	38.583
MAR	15.263	234	10.948	5.263	31.708
ABR	12.594	2.639	14.773	1.079	31.085
MAIO	9.454	1.420	5.949	4.112	20.935
JUN	26.587	17.854	15.337	7.445	67.223
JUL	13.597	4.402	4.751	8.272	31.022
AGO	18.059	1.311	4.233	4.266	27.868
SET	8.787	395	21.372	3.232	33.786
OUT	17.191	4.976	11.582	49.320	83.070
NOV	16.336	1.872	1.559	4.814	24.581
DEZ	6.868	3.613	3.476	7.980	21.936
TOTAL 2007	152.026	47.814	110.815	123.195	433.850
JAN	7.938	28.303	10.294	5.425	51.960
FEV	6.431	814	4.668	950	12.863
MAR	3.426	584	716	1.396	6.122
ABR	7.179	1.064	4.080	6.091	18.414
MAIO	16.050	1.009	9.365	5.184	31.608
JUN	5.766	7.505	4.352	491	18.113
JUL	2.919	1.550	4.234	1.481	10.184
AGO	5.083	8.739	1.674	4.925	20.421
SET	4.807	4.155	18.449	5.702	33.113
OUT	2.881	48	4.062	5.008	11.999
NOV	12.337	421	6.606	10.523	29.887
DEZ	7.580	28.583	4.877	15.058	56.098
TOTAL 2008	82.397	82.775	73.376	62.235	300.782
JAN	3.995	1.913	6.659	1.271	13.838
FEV	2.347	1.548	2.569	2.876	9.340
MAR	7.698	5.417	31.461	8.717	53.293
ABR	6.792	942	4.566	677	12.977
MAIO	3.220	6.059	1.520	1.227	12.026
JUN	12.998	1.681	2.546	955	18.180
JUL	15.901	2.982	3.625	13.760	36.268
AGO	21.311	26.934	13.314	8.876	70.435
SET	3.352	1.145	14.865	3.751	23.113
OUT	3.424	285	7.262	5.530	16.501
NOV	4.570	818	2.455	342	8.185
DEZ	1.094	88	256	24	1.462
TOTAL 2009	86.703	49.812	91.099	48.006	275.620
JAN	883	13	68	392	1.357
FEV	63	0	197	0	261
MAR	555	2	138	5	700
ABR	7	19	4	25	55
MAIO	447	0	1.570	290	2.308
JUN	88	0	30	142	260
JUL	932	545	205	178	1.860
AGO	796	2	16	57	871
SET	304	56	117	29	506
OUT	62	49	20	50	181
JAN-OUT 2010	4.138	689	2.365	1.169	8.360

GRÁFICO I-A
ARRECAÇÃO DOS IMPOSTOS E CONTRIBUIÇÕES ADMINISTRADOS PELA RFB (exceto PSS)
PERÍODO: JANEIRO DE 2007 A OUTUBRO DE 2010
(A PREÇOS DE OUTUBRO/10 - IPCA)

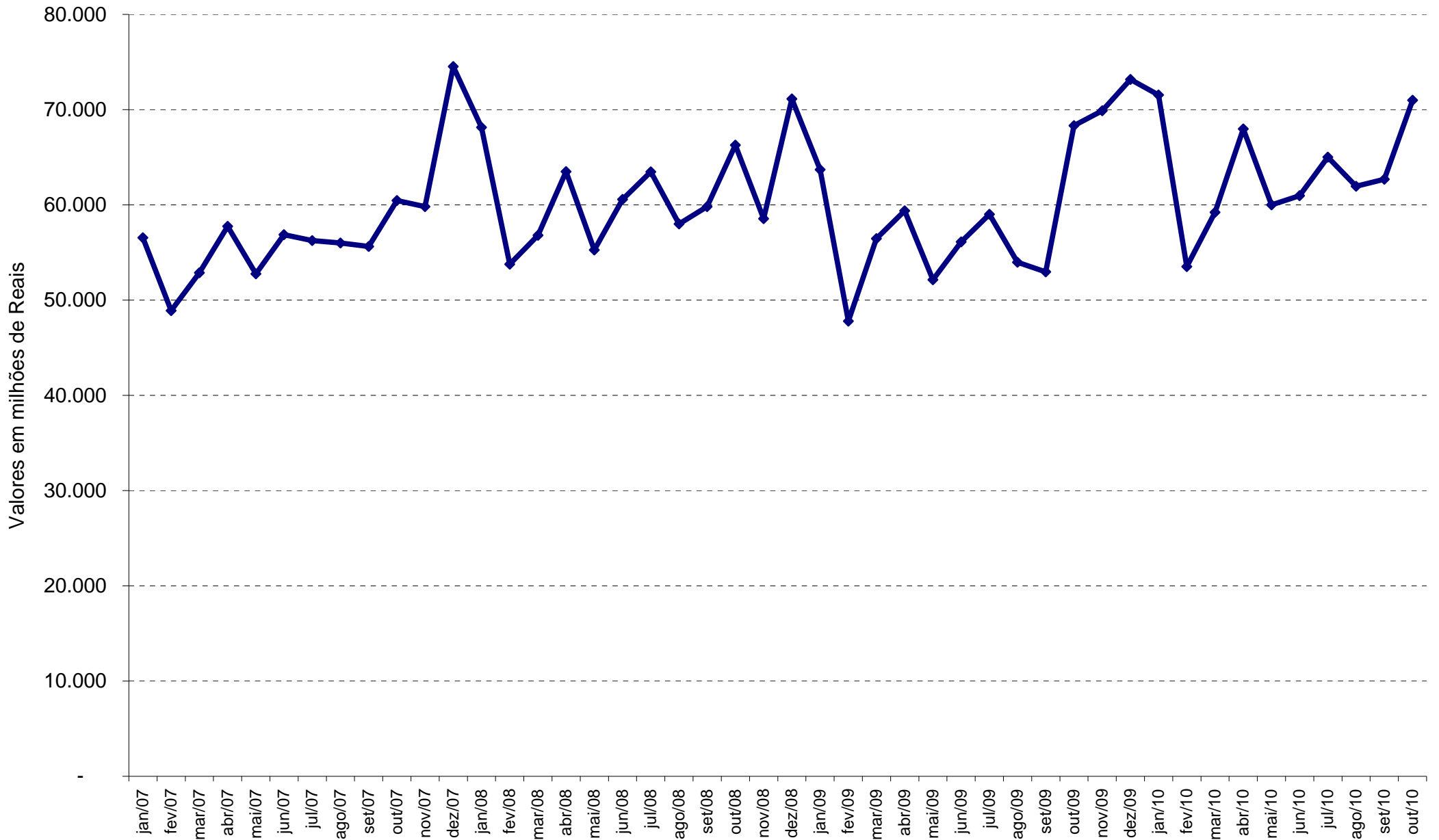


GRÁFICO I-B
ARRECAÇÃO DOS IMPOSTOS E CONTRIBUIÇÕES ADMINISTRADOS PELA RFB (exceto PSS)
PERÍODO: JANEIRO DE 2007 A OUTUBRO DE 2010
(A PREÇOS DE OUTUBRO/10 - IGP-DI)

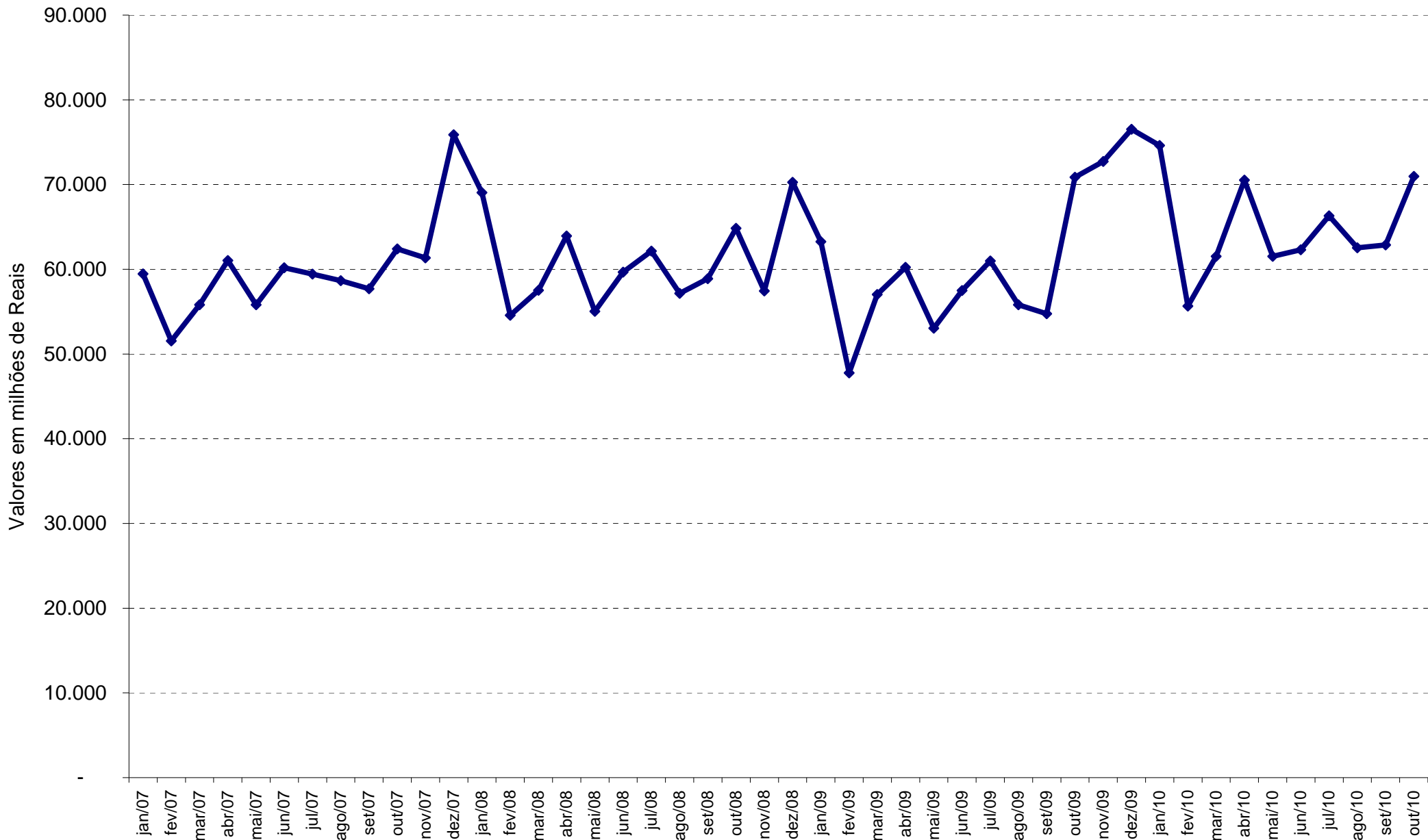


GRÁFICO II-A
ARRECAÇÃO DO I. RENDA, IPI (exceto Vinculado) E CONTRIBUIÇÕES ADMINISTRADOS PELA RFB (exceto PSS)
PERÍODO: JANEIRO DE 2007 A OUTUBRO DE 2010
(A PREÇOS DE OUTUBRO/10 - IPCA)

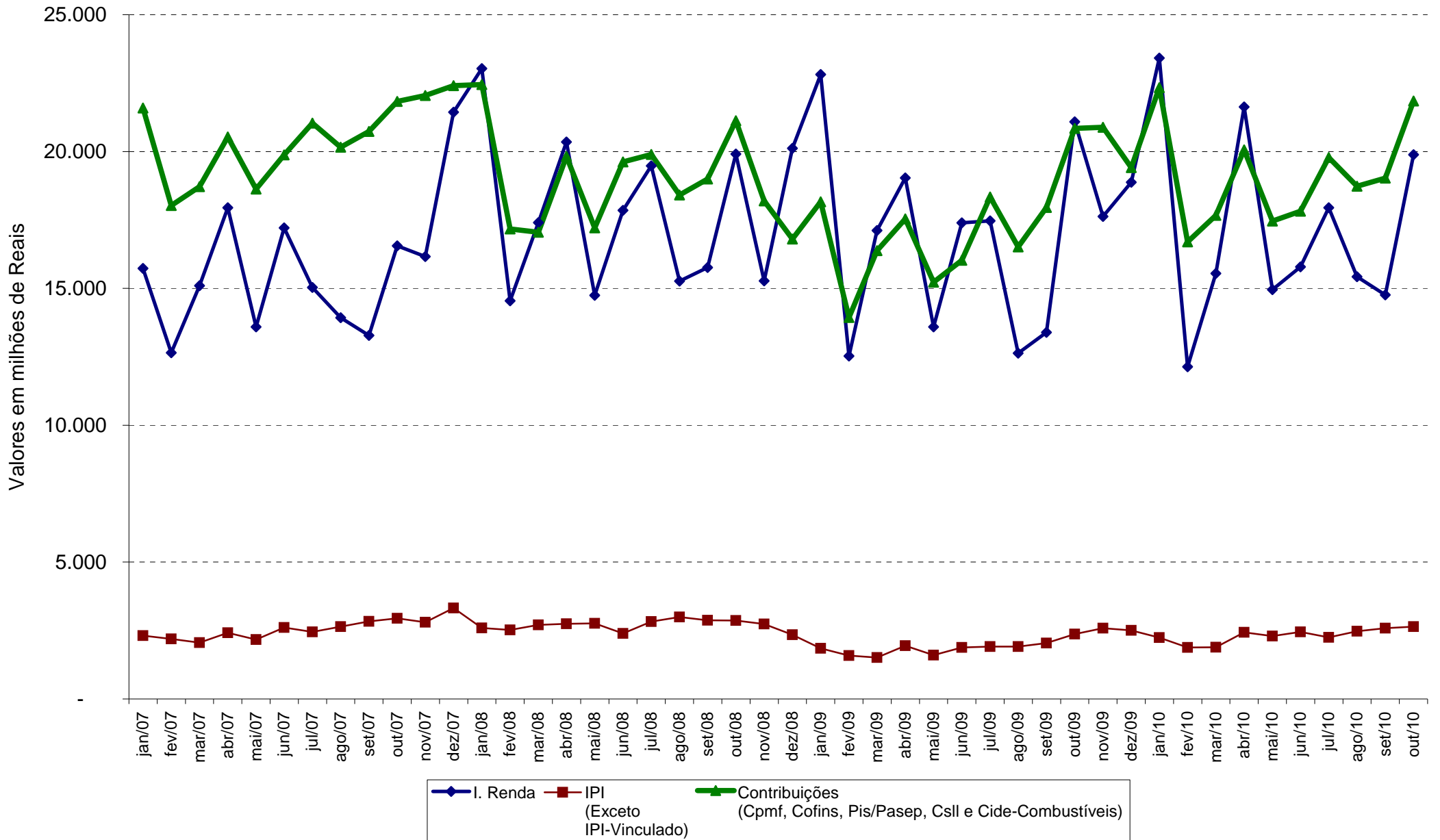


GRÁFICO II-B
ARRECAÇÃO DO I. RENDA, IPI (exceto Vinculado) E CONTRIBUIÇÕES ADMINISTRADOS PELA RFB (exceto PSS)
PERÍODO: JANEIRO DE 2007 A OUTUBRO DE 2010
(A PREÇOS DE OUTUBRO/10 - IGP-DI)

