



**Ministério da Fazenda**



**Receita Federal**

**Subsecretaria de Tributação e Contencioso  
Coordenação-Geral de Estudos Econômico-Tributários  
e de Previsão e Análise da Arrecadação**

# **Análise da Arrecadação das Receitas Federais**

**DEZEMBRO/2010**

**MINISTRO DA FAZENDA**

Guido Mantega

**SECRETÁRIO DA RECEITA FEDERAL DO BRASIL**

Carlos Alberto Freitas Barreto

**SUBSECRETÁRIO DE TRIBUTAÇÃO E CONTENCIOSO**

Sandro de Vargas Serpa

**COORDENADOR-GERAL DE ESTUDOS ECONÔMICO-TRIBUTÁRIOS E DE PREVISÃO E ANÁLISE DA ARRECADAÇÃO**

Celso Vilela Chaves Campos

**COORDENADOR DE PREVISÃO E ANÁLISE**

Raimundo Eloi de Carvalho

**Análise da Arrecadação das Receitas Federais - Dezembro de 2010**

**Equipe Técnica**

Marcelo de Mello Gomide Loures

Itamar Alves Barbosa Júnior

Cristina Marcia Dias Hoffmann

Fábio Avila de Castro

Eduardo Nakama

Rogério Augusto de Oliveira Lima

É autorizada a reprodução total ou parcial do conteúdo desta publicação desde que citada a fonte.

Esplanada dos Ministérios, BL. P

Edifício Sede do Ministério da Fazenda, 6º andar, sala 602

Brasília – DF CEP - 70.048-900

Brasil

Tel.: (061) 3412.2633 / 3412-2634

<http://www.receita.fazenda.gov.br/Arrecadacao/ResultadoArrec/2010/default.htm>

## **SUMÁRIO**

I. Considerações Gerais.....	<b>1</b>
II. Desempenho acumulado no ano em relação ao mesmo período do ano anterior .....	<b>2</b>
III. Desempenho do mês em relação ao mesmo mês do ano anterior .....	<b>10</b>
IV. Desempenho do mês em relação ao mês anterior .....	<b>15</b>
V. Informações Adicionais.....	<b>15</b>
. Tabela I (Arrecadação – Novembro e Dezembro/10 e Dezembro /09 – A preços correntes).....	<b>22</b>
. Tabela I-A (Arrecadação – Novembro e Dezembro/10 e Dezembro /09 – IPCA) .....	<b>23</b>
. Tabela I-B (Arrecadação – Novembro e Dezembro/10 e Dezembro /09 – IGP-DI) .....	<b>24</b>
. Tabela II (Arrecadação – Janeiro a Dezembro - 2010/2009 – A preços correntes) .....	<b>25</b>
. Tabela II-A (Arrecadação – Janeiro a Dezembro - 2010/2009 – IPCA) .....	<b>26</b>
. Tabela II-B (Arrecadação – Janeiro a Dezembro - 2010/2009 – IGP-DI).....	<b>27</b>
. Tabela III (Arrecadação – Janeiro/06 a Dezembro /10 – A preços correntes) .....	<b>28</b>
. Tabela III-A (Arrecadação – Janeiro/06 a Dezembro /10 – IPCA) .....	<b>29</b>
. Tabela III-B (Arrecadação – Janeiro/06 a Dezembro /10 – IGP-DI).....	<b>30</b>
. Tabela IV (Depósitos Judiciais – Janeiro/06 a Dezembro /10 – A preços correntes) .....	<b>31</b>
. Tabela IV-A (Depósitos Judiciais – Janeiro/06 a Dezembro /10 – IPCA).....	<b>32</b>
. Tabela IV-B (Depósitos Judiciais – Janeiro/06 a Dezembro /10 – IGP-DI).....	<b>33</b>
. Gráfico I-A (Arrecadação – Janeiro/07 a Dezembro /10 – IPCA) .....	<b>34</b>
. Gráfico I-B (Arrecadação – Janeiro/07 a Dezembro /10 – IGP-DI) .....	<b>35</b>
. Gráfico II-A (Arrecadação I. Renda, IPI e Contribuições – Janeiro/07 a Dezembro /10 – IPCA) .....	<b>36</b>
. Gráfico II-B (Arrecadação I. Renda, IPI e Contribuições – Janeiro/07 a Dezembro /10 – IGP-DI) .....	<b>37</b>

# ANÁLISE DA ARRECADAÇÃO DAS RECEITAS FEDERAIS

## DEZEMBRO DE 2010

### 1. CONSIDERAÇÕES GERAIS

A arrecadação das receitas federais administradas pela Secretaria da Receita Federal do Brasil – RFB e de outras receitas (recolhidas por Darf ou GPS e administradas por outros órgãos) atingiu o valor de **R\$ 90.882 milhões**, no mês de dezembro de 2010, e de **R\$ 805.708 milhões**, no período de janeiro a dezembro de 2010<sup>1</sup>.

O quadro a seguir, apresenta os valores mensais e acumulados da arrecadação das receitas federais no período de janeiro a dezembro de 2010 e 2009 e as variações nominais e reais.

**ARRECADAÇÃO DAS RECEITAS FEDERAIS**  
**(A PREÇOS CORRENTES E A PREÇOS DE DEZEMBRO/10 - IPCA/IGP-DI)**  
**PERÍODO: JANEIRO A DEZEMBRO - 2010/2009**

RECEITAS		ARRECADAÇÃO (R\$ MILHÕES)					VARIÇÃO (%)		
		2010			2009		DEZ/10 NOV/10	DEZ/10 DEZ/09	JAN-DEZ/10 JAN-DEZ/09
		DEZ	NOV	JAN-DEZ	DEZ	JAN-DEZ			
ADMINISTRADAS PELA RFB [A]	NOMINAL	89.471	65.509	778.949	70.094	671.614	36,58	27,64	15,98
	IPCA	89.471	65.921	798.539	74.236	723.341	35,72	20,52	10,40
	IGP-DI	89.471	65.757	816.817	78.019	744.840	36,06	14,68	9,66
ADMINISTRADAS POR OUTROS ÓRGÃOS [B]	NOMINAL	1.411	1.289	26.759	3.775	26.675	9,51	(62,61)	0,31
	IPCA	1.411	1.297	27.526	3.998	28.636	8,82	(64,70)	(3,88)
	IGP-DI	1.411	1.294	28.280	4.201	29.609	9,09	(66,41)	(4,49)
TOTAL [A]+[B]	NOMINAL	90.882	66.797	805.708	73.869	698.289	36,06	23,03	15,38
	IPCA	90.882	67.218	826.065	78.233	751.978	35,20	16,17	9,85
	IGP-DI	90.882	67.051	845.096	82.220	774.449	35,54	10,54	9,12

O desempenho relativo da arrecadação dos meses de outubro a dezembro, de 2010, foi bastante influenciado por arrecadações extraordinárias ocorridas no período de outubro a dezembro de 2009.

<sup>1</sup> Com a edição da Medida Provisória 497, de julho de 2010, a Contribuição para o Plano de Seguridade do Servidor Público – CPSS passou a ser administrada pela Secretaria da Receita Federal do Brasil. De forma a não provocar alterações significativas nos quadros comparativos apresentados na análise da arrecadação, os totalizadores de arrecadação serão apresentados excluindo-se a CPSS.

## 2.RECEITAS ADMINISTRADAS PELA RFB - DESEMPENHO DA ARRECADAÇÃO ACUMULADA DE JANEIRO A DEZEMBRO DE 2010 EM RELAÇÃO AO MESMO PERÍODO DE 2009 (Tabelas II, II-A, e II-B).

O desempenho da arrecadação das receitas administradas pela RFB no período de janeiro a dezembro de 2010, em relação a igual período de 2009, ocorreu conforme demonstrado no quadro a seguir, encerrando o período com uma variação real acumulada, com atualização pelo IPCA, de **+10,40%**.

### DESEMPENHO DA ARRECADAÇÃO DAS RECEITAS ADMINISTRADAS PELA RFB PERÍODO: JANEIRO A DEZEMBRO - 2010/2009

UNIDADE: R\$ MILHÕES

MÊS	ARRECADAÇÃO (A PREÇOS CORRENTES)		VARIÇÃO (%)		
	2010 [A]	2009 [B]	NOMINAL [A]/[B]	REAL (IPCA) [A]/[B]	
				MÊS	ACUM.
JAN	69.041	58.794	17,43	12,27	12,27
FEV	52.053	44.347	17,38	11,97	12,14
MAR	57.911	52.486	10,34	4,91	9,71
ABR	66.858	55.475	20,52	14,50	10,96
MAI	59.249	48.934	21,08	15,07	11,73
JUN	60.211	52.860	13,91	8,65	11,21
JUL	64.213	55.727	15,23	10,16	11,06
AGO	61.222	51.046	19,93	14,78	11,50
SET	62.234	50.203	23,97	18,39	12,23
OUT	70.978	64.949	9,28	3,88	11,23
NOV	65.509	66.697	(1,78)	(7,02)	9,24
DEZ	89.471	70.094	27,64	20,52	10,40
<b>TOTAL</b>	<b>778.949</b>	<b>671.614</b>	<b>15,98</b>	<b>-</b>	<b>10,40</b>

### II.1 Análise global

Esse resultado decorreu, fundamentalmente, da recuperação dos principais indicadores macroeconômicos que influenciam a arrecadação de tributos. De acordo com índices divulgados pelo IBGE, a produção industrial, a venda de bens e a massa salarial, fatores que influenciam respectivamente a arrecadação do IPI, do PIS/Cofins e da contribuição previdenciária, apresentaram forte crescimento, conforme quadro a seguir.

**INDICADORES MACROECONÔMICOS**  
**VARIAÇÃO % EM RELAÇÃO AO ANO ANTERIOR**

INDICADOR	FATO GERADOR DA ARRECADAÇÃO	
	NOVEMBRO	DEZ/09-NOVEMBRO/10
PRODUÇÃO INDUSTRIAL (PIM/IBGE)	5,27%	11,71%
VOLUME GERAL DE VENDAS (PMC/IBGE)	17,00%	14,43%
MASSA SALARIAL	15,20%	13,23%

O quadro a seguir destaca os tributos que mais concorreram para o resultado global.

**ARRECADAÇÃO DAS RECEITAS ADMINISTRADAS PELA RFB**  
**PERÍODO: JANEIRO A DEZEMBRO - 2010/2009**  
**(A PREÇOS DE DEZEMBRO/10 - IPCA)**

UNIDADE: R\$ MILHÕES

RECEITAS	2010 [A]	2009 [B]	DIFERENÇAS		PART. % NO TOTAL DA DIFERENÇA
			[A]-[B]	[A]/[B]%	
COFINS / PIS-PASEP	184.711	161.096	23.614	14,66	31,40
IOF	27.266	20.715	6.551	31,62	8,71
IPI (Exceto Vinculado)	29.372	24.045	5.328	22,16	7,09
CIDE-COMBUSTÍVEIS	7.940	5.173	2.768	53,51	3,68
IRPJ /CSLL	138.677	138.877	(200)	(0,14)	(0,27)
DEMAIS RECEITAS ADMINISTRADAS PELA RFB	171.278	157.338	13.940	8,86	18,54
<b>SUBTOTAL [A]</b>	<b>559.245</b>	<b>507.244</b>	<b>52.000</b>	<b>10,25</b>	<b>69,15</b>
<b>RECEITA PREVIDENCIÁRIA [B]</b>	<b>239.294</b>	<b>216.097</b>	<b>23.197</b>	<b>10,73</b>	<b>30,85</b>
<b>TOTAL [A]+[B]</b>	<b>798.539</b>	<b>723.341</b>	<b>75.197</b>	<b>10,40</b>	<b>100,00</b>

Os principais fatores que, em conjunto, contribuíram para esse resultado foram os seguintes:

- crescimento de 14,43% no volume geral de vendas no acumulado de dezembro de 2009 a novembro de 2010 em relação ao período de dezembro de 2008 a novembro de 2009, com destaque para os setores: equipamentos, material para escritório, informática e comunicação (23,8%), móveis e eletrodomésticos (18,3%), material de construção (15,6%), veículos e motos, partes e peças (13,0%), artigos farmacêuticos, médicos, de ortopedia e de perfumaria (11,6%), tecidos, vestuário e calçados (10,8%) - (PMC/IBGE);
- compensações nos pagamentos de Cofins, PIS e Cide, nos doze meses de 2009, mediante a utilização de créditos oriundos de pagamentos a maior;
- aumento das alíquotas do IOF para 6%, por meio dos Decretos 6.983, de outubro de 2009, 7.011, de novembro de 2009, e Decreto 7.323 e 7.330, de outubro de 2010,

nas liquidações de operações de câmbio para ingresso de recursos no país, realizadas por investidor estrangeiro, para aplicação no mercado financeiro e de capitais;

- crescimento de 11,71% na produção industrial no acumulado de dezembro de 2009 a novembro de 2010 em relação a dezembro de 2008 a novembro de 2009, principalmente para os seguintes setores: máquinas e equipamentos (26,20%), produtos de metal - exclusive máquinas e equipamentos (25,81%), metalurgia básica (19,63%), equipamentos de instrumentação médico hospitalares, ópticos, para automação industrial, cronômetros e relógios (19,99%), borracha e plástico (13,81%) e máquinas para escritório e equipamentos de informática (12,68%)- (PIM -PF);
- aumento nominal de 13,23% na massa salarial de dezembro de 2009 a novembro de 2010 em relação a igual período do ano anterior - (PME/IBGE);

## II.2 Análise por tributo

A seguir, estão discriminados os fatores que concorreram para o desempenho dos diversos tributos. As informações que aparecem logo após a denominação do tributo, entre parêntesis, representam o valor real da arrecadação no período e a variação pelo IPCA, em relação ao mesmo período do ano anterior.

•**I. Importação (R\$ 21.119 milhões/+24,80%) e IPI-Vinculado (R\$ 11.321 milhões/+27,97%):** resultado decorrente, principalmente, da conjugação dos seguintes fatores: elevação de 41,37% no valor em dólar (**volume**) das importações, de 6,58% na **alíquota** média efetiva do I. Importação, de 8,94% na **alíquota** média efetiva do IPI-Vinculado e redução de 11,75% na **taxa média de câmbio**;

•**IPI-Fumo (R\$ 3.705 milhões/+6,53%):** mudança do prazo de apuração e recolhimento, de decendial para mensal (Lei 11.933/09), em maio de 2009, e ajuste linear de 23,5% das alíquotas (Decreto 6.809/09), em junho de 2009;

•**IPI-Automóveis (R\$ 5.672 milhões/+163,45%):** fim da redução temporária das alíquotas do IPI-Automóveis, a partir de 31 de março de 2010;

•**IPI-Outros (R\$ 16.873 milhões/+9,38%)**: conforme nota divulgada pelo IBGE, a produção industrial apresentou crescimento de 11,71% no acumulado de dezembro de 2009 a novembro de 2010 em relação a dezembro de 2008 a novembro de 2009. Também afetaram a arrecadação desse tributo, as desonerações tributárias, principalmente para caminhões, materiais de construção, móveis e eletrodomésticos (Decretos 6.696/08, 6.890/09, 6.996/09, 7.016/09, 7.017/09, 7.032/09 e 7.060/09). Segue quadro demonstrativo da arrecadação desse tributo, destacando os principais setores.

**ARRECAÇÃO DO IPI-OUTROS POR SETOR ECONÔMICO**  
**PERÍODO: JANEIRO A DEZEMBRO - 2010/2009**  
**(A PREÇOS DE DEZEMBRO/10 - IPCA)**

UNIDADE: R\$ MILHÕES

SETOR ECONÔMICO	ARRECAÇÃO		DIFERENÇAS		PART. % NA VARIÇÃO TOTAL
	JAN-DEZ/10 [A]	JAN-DEZ/09 [B]	[A]-[B]	[A]/[B]%	
. FABRIC. DE VEÍC. AUTOMOTORES (exceto automóveis)	1.343	948	395	41,61	26,61
FABRIC. DE MÁQUINAS, APAR. E MATERIAIS ELÉTRICOS	1.256	901	355	39,35	23,91
. FABRICAÇÃO DE CELULOSE, PAPEL E PROD. DE PAPEL	896	704	192	27,27	12,95
<b>SUBTOTAL [A]</b>	<b>3.495</b>	<b>2.553</b>	<b>941</b>	<b>36,86</b>	<b>63,47</b>
<b>DEMAIS [B]</b>	<b>13.791</b>	<b>13.249</b>	<b>542</b>	<b>4,09</b>	<b>36,53</b>
<b>TOTAL [C]=[A]+[B]</b>	<b>17.285</b>	<b>15.802</b>	<b>1.483</b>	<b>9,38</b>	<b>100,00</b>

•**IRPF (R\$ 17.254 milhões/+10,59%)**: aumento da arrecadação **pagamentos** do ajuste do IRPF/2010, ano base 2009, em razão da combinação de crescimento da massa salarial, de 16,39%, em 2009, e do reajuste da tabela de incidência do IRPF, e crescimento do item **ganhos líquidos em bolsa**, decorrente de **operação de fiscalização**, por parte da RFB, focada nas pessoas físicas com indício de irregularidade nas operações em bolsa de valores.

**ARRECAÇÃO DO IRPF**  
**PERÍODO: JANEIRO A DEZEMBRO - 2010/2009**  
**(A PREÇOS DE DEZEMBRO/10 - IPCA)**

UNIDADE: R\$ MILHÕES

DISCRIMINAÇÃO	ARRECAÇÃO		DIFERENÇAS	
	JAN-DEZ/10 [A]	JAN-DEZ/09 [B]	[A]-[B]	[A]/[B]%
QUOTAS-DECLARAÇÃO	8.309	7.353	956	13,00
GANHOS CAPITAL ALIEN. BENS DUR./DEP. JUD.	4.107	3.116	991	31,81
GANHOS LÍQUIDOS EM OPERAÇÕES EM BOLSA	1.312	1.089	223	20,45
OUTROS	3.956	4.432	(476)	(10,75)
<b>TOTAL</b>	<b>17.684</b>	<b>15.990</b>	<b>1.694</b>	<b>10,59</b>



•**IRPJ (R\$ 89.101 milhões/+0,38%) e CSLL (R\$ 45.928 milhões/-1,15%):** O desempenho acumulado do IRPJ/CSLL é explicado por: a) pagamento do ajuste, que terminou no mês de março e que reflete o desempenho da economia do ano de 2009; b) transferências, em 2009, de depósitos judiciais da CEF e outros bancos para a conta da União, conforme Portaria MF 510/09 e MP 468/09; c) arrecadações extraordinárias, de aproximadamente 2 bilhões de reais, realizados em abril e julho de 2009, por instituições financeiras; d) significativo aumento na arrecadação do lucro presumido, o qual decorre do aumento no volume de vendas de dezembro a setembro; e) pagamento de IRPJ e CSLL ocorridos em novembro de 2009, decorrentes do disposto na Lei 11.941/2009. O quadro a seguir demonstra o comportamento do IRPJ/CSLL por rubrica.

**ARRECAÇÃO DO IRPJ/CSLL**  
**PERÍODO: JANEIRO A DEZEMBRO - 2010/2009**  
**(A PREÇOS DE DEZEMBRO/10 - IPCA)**

UNIDADE: R\$ MILHÕES

DISCRIMINAÇÃO	ARRECAÇÃO		DIFERENÇAS	
	JAN-DEZ/10 [A]	JAN-DEZ/09 [B]	[A]-[B]	[A]/[B]%
ESTIMATIVA MENSAL	72.196	67.791	4.405	6,50
FINANCEIRA	19.339	20.135	(797)	(3,96)
DEMAIS	52.857	47.655	5.202	10,92
DECLARAÇÃO DE AJUSTE	6.032	8.956	(2.924)	(32,65)
FINANCEIRA	3.190	4.193	(1.003)	(23,93)
DEMAIS	2.842	4.763	(1.921)	(40,33)
BALANÇO TRIMESTRAL	7.990	8.289	(299)	(3,60)
FINANCEIRA	103	124	(21)	(16,81)
DEMAIS	7.887	8.165	(278)	(3,40)
LUCRO PRESUMIDO	29.392	24.969	4.423	17,71
DEP. JUD./ADM. E ACRÉSC. LEGAIS	4.490	9.700	(5.210)	(53,71)
OUTROS	18.578	19.173	(595)	(3,10)
<b>TOTAL</b>	<b>138.677</b>	<b>138.877</b>	<b>(200)</b>	<b>(0,14)</b>

**ARRECAÇÃO DO IRPJ/CSLL POR SETOR ECONÔMICO**  
**PERÍODO: JANEIRO A DEZEMBRO - 2010/2009**  
**(A PREÇOS DE DEZEMBRO/10 - IPCA)**

UNIDADE: R\$ MILHÕES

SETOR ECONÔMICO	ARRECAÇÃO		DIFERENÇAS		PART. % NA VARIÇÃO TOTAL
	JAN-DEZ/10 [A]	JAN-DEZ/09 [B]	[A]-[B]	[A]/[B]%	
. COMBUSTÍVEIS	2.981	7.623	(4.642)	(60,89)	2.319,98
. ENTIDADES FINANCEIRAS	23.529	26.526	(2.997)	(11,30)	1.497,90
. ELETRICIDADE	3.445	6.371	(2.926)	(45,92)	1.462,33
. METALURGIA	2.060	3.641	(1.580)	(43,41)	789,86
. ADMIN. PÚBLICA, DEFESA E SEGURIDADE SOCIAL	173	611	(439)	(71,76)	219,32
. ATIVIDADES AUXILIARES DO SETOR FINANCEIRO	2.929	3.240	(312)	(9,61)	155,71
. FABRICAÇÃO DE PRODUTOS QUÍMICOS	2.404	2.593	(189)	(7,28)	94,35
. FABRICAÇÃO DE BEBIDAS	1.003	1.178	(175)	(14,82)	87,26
. FABRICAÇÃO DE PRODUTOS DO FUMO	528	672	(143)	(21,34)	71,65
. FABRIC. DE PROD. DE METAL, EXCETO MÁQ. E EQUIP.	1.045	1.106	(62)	(5,58)	30,83
<b>SUBTOTAL [A]</b>	<b>40.097</b>	<b>53.560</b>	<b>(13.463)</b>	<b>(25,14)</b>	<b>6.729,19</b>
<b>DEMAIS [B]</b>	<b>98.580</b>	<b>85.317</b>	<b>13.263</b>	<b>15,55</b>	<b>(6.629,19)</b>
<b>TOTAL [C]=[A]+[B]</b>	<b>138.677</b>	<b>138.877</b>	<b>(200)</b>	<b>(0,14)</b>	<b>100,00</b>

•**IRRF-Rendimentos do Trabalho (R\$ 59.824 milhões/+9,10%)**: reflexo da variação nominal de +13,23% (IPCA +7,90%) da massa salarial habitual, nos meses de dezembro de 2009 a novembro de 2010 em relação a igual período do ano anterior, e da alteração da tabela de incidência do IRPF (Lei 11.945/09);

•**IOF (R\$ 26.601 milhões/+31,62%)**: aumento da alíquota do IOF nas liquidações de operações de câmbio para ingresso de recursos no país, realizadas por investidor estrangeiro para aplicação no mercado financeiro e de capitais, constantes dos Decretos 6.983/09, 7.011/09, 7.323/10 e 7.330/10 e crescimento de 16,91% no volume de operações de crédito.

**ARRECAÇÃO DO IOF**  
**PERÍODO: JANEIRO A DEZEMBRO - 2010/2009**  
**(A PREÇOS DE DEZEMBRO/10 - IPCA)**

UNIDADE: R\$ MILHÕES

DISCRIMINAÇÃO	ARRECAÇÃO		DIFERENÇAS	
	JAN-DEZ/10 [A]	JAN-DEZ/09 [B]	[A]-[B]	[A]/[B]%
OPERAÇÕES DE CRÉDITO - PESSOA JURÍDICA	8.789	8.209	580	7,06
OPERAÇÕES DE CRÉDITO - PESSOA FÍSICA	7.327	6.127	1.200	19,59
OPERAÇÕES DE CÂMBIO - SAÍDA DE MOEDA	1.681	1.532	149	9,74
OPERAÇÕES DE CÂMBIO - ENTRADA DE MOEDA	5.206	1.384	3.822	276,14
<b>SUBTOTAL [A]</b>	<b>23.002</b>	<b>17.251</b>	<b>5.751</b>	<b>33,34</b>
OUTROS [B]	4.265	3.464	800	23,10
<b>TOTAL [A]+[B]</b>	<b>27.266</b>	<b>20.715</b>	<b>6.551</b>	<b>31,62</b>

• **Cofins (R\$ 139.690 milhões/+12,87%) e PIS/Pasep (R\$ 40.548 milhões/+21,30%):** os fatores mais relevantes para esse resultado foram: a) o crescimento de 14,43% do volume de vendas no acumulado de dezembro de 2009 a novembro de 2010 em relação a dezembro de 2008 a novembro de 2009 (PMC - IBGE); b) acréscimo significativo da Cofins/PIS incidente sobre as importações; c) arrecadação extraordinária de PIS/Pasep em função de depósito judicial efetuado por entidade financeira, no valor de R\$ 4 bilhões, em dezembro de 2010; d) transferências de depósitos judiciais, em outubro, novembro e dezembro de 2009, da Caixa Econômica Federal e outros bancos, para a Conta Única, em conformidade com a MP 468/09; d) quitação de débitos em atraso, em novembro e dezembro de 2009, em decorrência, principalmente, da edição da Lei 11.941/09; d) a realização, de janeiro a novembro, em 2009, de compensações de pagamento indevido ou a maior; e e) as desonerações (principalmente antecipação de aproveitamento de créditos) promovidas por meio das Leis 11.774/08, 11.787/08, 11.945/09, 12.024/09 e 12.096/09. O quadro a seguir apresenta a arrecadação desses tributos desmembrada pelos principais itens e setores econômicos.

**ARRECADAÇÃO DA COFINS/PIS-PASEP**  
**PERÍODO: JANEIRO A DEZEMBRO - 2010/2009**  
**(A PREÇOS DE DEZEMBRO/10 - IPCA)**

UNIDADE: R\$ MILHÕES

DISCRIMINAÇÃO	ARRECADAÇÃO		DIFERENÇAS	
	JAN-DEZ/10 [A]	JAN-DEZ/09 [B]	[A]-[B]	[A]/[B]%
IMPORTAÇÃO	33.214	27.124	6.091	22,45
DEPÓSITO JUDICIAL/ADMINISTRATIVO	8.826	4.399	4.427	100,63
ACRÉSCIMOS LEGAIS	2.665	4.237	(1.573)	(37,12)
OUTROS	140.005	125.336	14.669	11,70
<b>TOTAL</b>	<b>184.711</b>	<b>161.096</b>	<b>23.614</b>	<b>14,66</b>

**ARRECAÇÃO DA COFINS/PIS-PASEP POR SETOR ECONÔMICO**  
**PERÍODO: JANEIRO A DEZEMBRO - 2010/2009**  
**(A PREÇOS DE DEZEMBRO/10 - IPCA)**

UNIDADE: R\$ MILHÕES

SETOR ECONÔMICO	ARRECAÇÃO		DIFERENÇAS		PART. % NA VARIÇÃO TOTAL
	JAN-DEZ/10 [A]	JAN-DEZ/09 [B]	[A]-[B]	[A]/[B]%	
. ENTIDADES FINANCEIRAS	15.884	11.774	4.110	34,91	17,41
. COMBUSTÍVEIS	15.842	12.738	3.104	24,37	13,14
. COMÉRCIO ATACADISTA	14.712	12.542	2.170	17,30	9,19
. FABRICAÇÃO DE VEÍCULOS AUTOMOTORES	10.961	9.606	1.355	14,11	5,74
. SERV. DE ESCRIT., APOIO ADMINIST. E OUTROS SERV.	3.120	2.269	851	37,52	3,60
. TELECOMUNICAÇÕES	5.744	4.974	770	15,49	3,26
. FABRICAÇÃO DE MÁQUINAS E EQUIPAMENTOS	3.281	2.534	747	29,46	3,16
. COMÉRCIO E REPAR. DE VEÍC. AUTOMOT. E MOTOCICL.	2.956	2.221	735	33,09	3,11
. CONSTRUÇÃO DE EDIFÍCIOS	3.674	3.058	616	20,13	2,61
. FABRIC. DE EQUIP. DE INFORMÁTICA E ELETRÔNICOS	3.510	2.951	558	18,92	2,36
<b>SUBTOTAL [A]</b>	<b>79.684</b>	<b>64.668</b>	<b>15.016</b>	<b>23,22</b>	<b>63,59</b>
<b>DEMAIS [B]</b>	<b>105.027</b>	<b>96.429</b>	<b>8.598</b>	<b>8,92</b>	<b>36,41</b>
<b>TOTAL [C]=[A]+[B]</b>	<b>184.711</b>	<b>161.096</b>	<b>23.614</b>	<b>14,66</b>	<b>100,00</b>

•**Cide-Combustíveis (R\$ 7.738 milhões/+53,51%): aumento das alíquotas** específicas sobre gasolina e diesel, a partir dos fatos geradores de junho de 2009 (Decreto 6.875/09) e **compensações** realizadas em 2009;

•**Outras receitas administradas pela RFB (R\$ 14.451 milhões/+3,42%):** pagamentos relativos aos parcelamentos instituídos pela Lei 11.941/09 e pela MP 470/09, no valor de aproximadamente R\$ 8,5 bilhões, e transferências, em 2009, de depósitos judiciais da Caixa Econômica Federal para a Conta Única do Tesouro Nacional, em conformidade com a MP 468/09;

•**Receita Previdenciária (R\$ 233.609 milhões/+10,73%):** a Receita Própria apresentou crescimentos reais de +10,80%/+9,85% e as Demais cresceram +10,22%/+9,93%.

As receitas que mais contribuíram para o resultado acumulado em 2010 foram: empresas optantes pelo Simples (+20,42%), empresas em geral (+18,74%), retenção de 11% (+18,68%), órgãos do Poder Público (+14,27%) e arrecadação de pessoa física (+11,76%). A partir do mês de agosto de 2010, a arrecadação de órgãos públicos inclui a retenção de FPE e FPM.

**ARRECAÇÃO DA RECEITA PREVIDENCIÁRIA**  
**PERÍODO: JANEIRO A DEZEMBRO - 2010/2009**  
**(A PREÇOS DE DEZEMBRO/10 - IPCA)**

UNIDADE: R\$ MILHÕES

RECEITA PREVIDENCIÁRIA	ARRECAÇÃO		DIFERENÇAS	
	2010 [A]	2009 [B]	[A]-[B]	[A]/[B]%
PRÓPRIA	212.064	182.128	29.936	10,79
DEMAIS	21.544	18.609	2.935	10,22
<b>TOTAL</b>	<b>239.609</b>	<b>200.737</b>	<b>32.872</b>	<b>10,73</b>

A massa salarial habitual, do período de dezembro de 2009 a novembro de 2010, apurada pela PME/IBGE nas seis principais regiões metropolitanas brasileiras, apresentou crescimento nominal de +13,23%, em relação a igual período do ano anterior (IPCA +7,90%).

O Cadastro Geral de Empregados e Desempregados (CAGED/MTE) apresentou, para o período de janeiro a novembro de 2010, um saldo positivo de 2.544.457 empregos. A contribuição dos principais setores para esse resultado foi a seguinte: Serviços (+939,4 mil postos), Indústria de Transformação (+638,0 mil vagas), Comércio (+505,2 mil postos), Construção Civil (+333,8 mil empregos), Agropecuária (+66,2 mil vagas) e Administração Pública (+27,9 mil empregos). Nos últimos doze meses foram gerados 2.129.265 empregos formais.

### **3.RECEITAS ADMINISTRADAS PELA RFB - DESEMPENHO DA ARRECAÇÃO DE DEZEMBRO DE 2010 EM RELAÇÃO A DEZEMBRO DE 2009 (Tabelas I, I-A, e I-B).**

#### **III.1 Análise global**

A arrecadação das Receitas Administradas pela RFB apresentou, no mês de dezembro de 2010, variação real (IPCA) de **+20,52%** em relação ao mesmo mês do ano anterior.

Os principais fatores que, em conjunto, contribuíram para esse resultado foram:

- crescimento de 5,27% na produção industrial, de novembro de 2010 em relação a novembro de 2009, (Pesquisa Industrial Mensal – Produção Física / IBGE);
- crescimento de 17,0% do volume de vendas de novembro de 2010 em relação a outubro de 2009 (PMC – IBGE);
- crescimento da massa salarial de 15,20%;

- depósito judicial, para o PIS/Pasep, no valor de R\$ 4 bilhões, efetuado por instituição do setor financeiro, em dezembro de 2010;

### III.2 Análise por tributo

A seguir, estão discriminados os fatores que concorreram para o desempenho dos diversos tributos.

• **I. Importação (R\$ 1.917 milhões/+27,08%) e IPI-Vinculado (R\$ 1.072 milhões/+27,93%):** resultado decorrente, principalmente, da conjugação dos seguintes fatores: redução de 3,25% na taxa média de **câmbio**, elevação de 11,67% na **alíquota** média efetiva do I. Importação, de 13,70% na **alíquota** média efetiva do IPI-Vinculado e de 23,39% no valor em dólar (**volume**) das importações;

• **IPI-Automóveis (R\$ 657 milhões/+96,40%): fim da redução temporária das alíquotas** do IPI-Automóveis, a partir de 31 de março de 2010;

• **IPI-Outros (R\$ 1.901 milhões/+16,03%):** crescimento de 5,27% na **produção industrial** de novembro de 2010 em relação a novembro de 2009 (Pesquisa Industrial Mensal - Produção Física/IBGE). Cabe destacar a reclassificação de R\$ 145,5 milhões de outras receitas administradas para o IPI, em dezembro de 2010;

• **IRPJ (R\$ 8.617 milhões/+39,88%) e CSLL (R\$ 4.120 milhões/+45,17%):** O resultado pode ser explicado, principalmente, por recolhimentos extraordinários, por parte de entidades financeiras. Os quadros, a seguir, apresentam o desempenho da arrecadação dos principais itens do IRPJ e da CSLL, bem assim, dos setores que mais contribuíram para o resultado;

**ARRECAÇÃO DO IRPJ/CSLL**  
**PERÍODO: DEZEMBRO - 2010/2009**  
**(A PREÇOS DE DEZEMBRO/10 - IPCA)**

UNIDADE: R\$ MILHÕES

DISCRIMINAÇÃO	ARRECAÇÃO		DIFERENÇAS	
	DEZ/10 [A]	DEZ/09 [B]	[A]-[B]	[A]/[B]%
ESTIMATIVA MENSAL	8.659	5.342	3.317	62,10
FINANCEIRA	3.524	1.459	2.065	141,52
DEMAIS	5.135	3.883	1.252	32,25
BALANÇO TRIMESTRAL	208	160	48	30,26
FINANCEIRA	0	0	0	61,99
DEMAIS	207	159	48	30,20
LUCRO PRESUMIDO	1.127	919	208	22,62
DEP. JUD./ADM. E ACRÉSC. LEGAIS	380	200	180	89,75
OUTROS	2.363	2.378	(14)	(0,60)
<b>TOTAL</b>	<b>12.737</b>	<b>8.998</b>	<b>3.739</b>	<b>41,55</b>

**ARRECAÇÃO DO IRPJ/CSLL POR SETOR ECONÔMICO**  
**PERÍODO: DEZEMBRO - 2010/2009**  
**(A PREÇOS DE DEZEMBRO/10 - IPCA)**

UNIDADE: R\$ MILHÕES

SETOR ECONÔMICO	ARRECAÇÃO		DIFERENÇAS		PART. % NA VARIACÃO TOTAL
	DEZ/10 [A]	DEZ/09 [B]	[A]-[B]	[A]/[B]%	
. ENTIDADES FINANCEIRAS	3.595	1.293	2.302	178,01	61,58
. EXTRAÇÃO DE MINERAIS METÁLICOS	871	15	856	5.523,70	22,88
. COMÉRCIO E REPAR. DE VEÍC. AUTOMOT. E MOTOCICL.	227	125	102	81,76	2,73
. TELECOMUNICAÇÕES	297	199	98	49,28	2,63
. COMÉRCIO VAREJISTA	368	275	94	34,03	2,50
. COMÉRCIO ATACADISTA	676	588	88	14,90	2,34
. FABRICAÇÃO DE PRODUTOS ALIMENTÍCIOS	185	98	87	88,20	2,32
. METALURGIA	125	39	86	222,46	2,30
. SEGUROS E PREVIDÊNCIA COMPLEMENTAR	350	269	80	29,82	2,15
. FABRICAÇÃO DE MÁQUINAS E EQUIPAMENTOS	145	89	56	63,38	1,50
<b>SUBTOTAL [A]</b>	<b>6.840</b>	<b>2.991</b>	<b>3.849</b>	<b>128,66</b>	<b>102,94</b>
<b>DEMAIS [B]</b>	<b>5.897</b>	<b>6.007</b>	<b>(110)</b>	<b>(1,83)</b>	<b>(2,94)</b>
<b>TOTAL [C]=[A]+[B]</b>	<b>12.737</b>	<b>8.998</b>	<b>3.739</b>	<b>41,55</b>	<b>100,00</b>

• **IRPF (R\$ 1.176 milhões/+54,52%):** o crescimento é explicado, principalmente, pelo aumento da arrecadação do item ganho de capital na alienação de bens (+119,18%);

• **IRRF - Rendimentos do trabalho (R\$ 5.814 milhões/+6,99%):** contribuiu para esse crescimento a variação nominal da massa salarial habitual, apurada pela Pesquisa Mensal de Emprego (PME/IBGE), do mês de novembro de 2010 em relação ao mesmo período de 2009, que foi de +15,20% (IPCA +11,21%);



•**IRRF-Rendimentos de capital (R\$ 5.373 milhões/+14,14%):** aumento ocorreu devido ao crescimento de 19,55% no imposto de renda incidente sobre aplicações financeiras de fundos de investimento em renda fixa e de 49,76% no imposto incidente sobre aplicações financeiras de renda fixa da pessoa jurídica, de 23,51% no imposto incidente sobre aplicações financeiras de renda fixa da pessoa física;

•**IRRF-Rendimentos de Residentes no Exterior (R\$ 1.733 milhões/+11,69%):** crescimento de +155,64% do item renda e provento de qualquer natureza, de residentes ou domiciliados no exterior;

•**IOF (R\$ 2.549 milhões/+12,84%):** aumento da alíquota do IOF nas liquidações de operações de câmbio para ingresso de recursos no país, realizadas por investidor estrangeiro para aplicação no mercado financeiro e de capitais, constantes dos Decretos 6.983/09, 7.011/09, 7.323/10 e 7.330/10;

**ARRECADAÇÃO DO IOF**  
**PERÍODO: DEZEMBRO - 2010/2009**  
**(A PREÇOS DE DEZEMBRO/10 - IPCA)**

UNIDADE: R\$ MILHÕES

DISCRIMINAÇÃO	ARRECADAÇÃO		DIFERENÇAS	
	DEZ/10 [A]	DEZ/09 [B]	[A]-[B]	[A]/[B]%
OPERAÇÕES DE CRÉDITO - PESSOA JURÍDICA	873	764	109	14,23
OPERAÇÕES DE CRÉDITO - PESSOA FÍSICA	687	526	162	30,76
OPERAÇÕES DE CÂMBIO - SAÍDA DE MOEDA	158	178	(20)	(11,26)
OPERAÇÕES DE CÂMBIO - ENTRADA DE MOEDA	410	453	(43)	(9,45)
<b>SUBTOTAL [A]</b>	<b>2.128</b>	<b>1.921</b>	<b>208</b>	<b>10,81</b>
OUTROS [B]	421	339	82	24,35
<b>TOTAL [A]+[B]</b>	<b>2.549</b>	<b>2.259</b>	<b>290</b>	<b>12,84</b>

•**Cofins (R\$ 13.473 milhões/+4,12%) e PIS/Pasep (R\$ 7.497 milhões/+131,02%):** crescimento de 17,0% do **volume de vendas** de novembro de 2010 em relação a novembro de 2009 (PMC-IBGE), acréscimo significativo da Cofins/PIS incidente sobre as importações, e, em especial, depósito judicial, para o PIS/Pasep, no valor de R\$ 4 bilhões, efetuado por instituição do setor financeiro, em dezembro de 2010. Cabe destacar, em dezembro de 2009, as transferências de depósitos judiciais de outros bancos para a conta da União, em conformidade com as Portarias MF 510/09 e 531/09, e o recolhimento de débitos em atraso de acordo com a Lei 11.941/09. O quadro a seguir apresenta a arrecadação dos principais itens e dos principais setores econômicos.



**ARRECAÇÃO DA COFINS/PIS-PASEP**  
**PERÍODO: DEZEMBRO - 2010/2009**  
**(A PREÇOS DE DEZEMBRO/10 - IPCA)**

UNIDADE: R\$ MILHÕES

DISCRIMINAÇÃO	ARRECAÇÃO		DIFERENÇAS	
	DEZ/10 [A]	DEZ/09 [B]	[A]-[B]	[A]/[B]%
IMPORTAÇÃO	2.862	2.543	319	12,56
DEPÓSITO JUDICIAL/ADMINISTRATIVO	4.736	265	4.471	1.687,40
ACRÉSCIMOS LEGAIS	273	228	45	19,59
OUTROS	13.098	13.149	(51)	(0,39)
<b>TOTAL</b>	<b>20.970</b>	<b>16.186</b>	<b>4.784</b>	<b>29,56</b>

**ARRECAÇÃO DA COFINS/PIS-PASEP POR SETOR ECONÔMICO**  
**PERÍODO: DEZEMBRO - 2010/2009**  
**(A PREÇOS DE DEZEMBRO/10 - IPCA)**

UNIDADE: R\$ MILHÕES

SETOR ECONÔMICO	ARRECAÇÃO		DIFERENÇAS		PART. % NA VARIÇÃO TOTAL
	DEZ/10 [A]	DEZ/09 [B]	[A]-[B]	[A]/[B]%	
. ENTIDADES FINANCEIRAS	5.496	2.554	2.942	115,20	61,49
. FABRICAÇÃO DE VEÍCULOS AUTOMOTORES	1.116	904	213	23,55	4,45
. COMÉRCIO ATACADISTA	1.413	1.210	203	16,78	4,24
. TELECOMUNICAÇÕES	523	385	138	35,89	2,88
. FABRIC. DE EQUIP. DE INFORMÁTICA E ELETRÔNICOS	346	256	90	35,11	1,88
. SERV. DE ESCRIT., APOIO ADMINIST. E OUTROS SERV.	271	190	81	42,78	1,70
. COMÉRCIO E REPAR. DE VEÍC. AUTOMOT. E MOTOCICL.	273	192	81	42,04	1,69
. CONSTRUÇÃO DE EDIFÍCIOS	335	265	71	26,71	1,48
. TRANSPORTE TERRESTRE	377	309	68	22,04	1,42
. FABRICAÇÃO DE MÁQUINAS E EQUIPAMENTOS	309	241	68	28,06	1,41
<b>SUBTOTAL [A]</b>	<b>10.459</b>	<b>6.504</b>	<b>3.954</b>	<b>60,79</b>	<b>82,65</b>
<b>DEMAIS [B]</b>	<b>10.511</b>	<b>9.681</b>	<b>830</b>	<b>8,58</b>	<b>17,35</b>
<b>TOTAL [C]=[A]+[B]</b>	<b>20.970</b>	<b>16.186</b>	<b>4.784</b>	<b>29,56</b>	<b>100,00</b>

•**Outras receitas administradas pela RFB (- R\$ 15 milhões):** o resultado negativo decorre da reclassificação de R\$ 797 milhões para o IRPJ (R\$ 651 milhões) e o IPI (R\$ 146 milhões);

•**Receita previdenciária (R\$ 31.651 milhões/+13,14%):** a Receita Própria apresentou variações reais de +13,92%/+8,40% e as Demais cresceram +9,57%/+4,26%.

Contribuíram para o resultado desse mês as receitas de retenção de 11% (+23,60%), empresas em geral (+21,25%), empresas optantes pelo Simples (+21,04%), arrecadação de pessoa física (+12,23%) e órgãos do Poder Público (+11,70%). A partir do mês de agosto, a arrecadação de órgãos públicos inclui a retenção de FPE e FPM.

A variação nominal da massa salarial habitual, apurada pela Pesquisa Mensal de Emprego (PME/IBGE), do mês de novembro de 2010 em relação ao mesmo período de 2009, foi de +15,20% (IPCA +9,06%).

O Cadastro Geral de Empregados e Desempregados (CAGED/MTE) apresentou para o mês de novembro de 2010 um saldo positivo de 138.247 contratações. Contribuíram para o resultado os setores de Comércio (+131,3 mil postos), Serviços (+79,2 mil postos), Construção Civil (-7,8 mil empregos), Indústria de Transformação (-9,2 mil vagas) e Agropecuária (-57,8 mil vagas).

#### **4.RECEITAS ADMINISTRADAS PELA RFB - DESEMPENHO DA ARRECADAÇÃO DE DEZEMBRO DE 2010 EM RELAÇÃO A NOVEMBRO DE 2010 (Tabelas I, I-A, e I-B).**

A arrecadação das Receitas Administradas pela RFB apresentou, no mês de dezembro de 2010, variação real (IPCA) de **+35,72%** em relação ao mês anterior.

Esse resultado decorreu, fundamentalmente, em razão de:

- incidência da contribuição previdenciária sobre o 13º salário em dezembro;
- apuração semestral do IRRF-Rendimentos do Capital sobre aplicações financeiras em fundos de renda fixa com recolhimento nos meses de junho e dezembro (Lei nº 10.892/04);
- arrecadação atípica de IRPJ/CSLL e PIS/PASEP em dezembro/10.

#### **5.INFORMAÇÕES ADICIONAIS:**

##### **a) Parcelamentos**

##### **a.1) Refis**

Foram recepcionados, até dezembro de 2001, 129.166 termos de opções pelo Refis. Até o mês de março de 2009, considerando as exclusões e reinclusões por medida judicial, permanecem 12.096 empresas no programa.

O quadro a seguir mostra a evolução da arrecadação do REFIS, referente aos impostos e contribuições administrados pela RFB, no ano de 2009 e nos meses de janeiro a outubro de 2010.

**ARRECAÇÃO DO REFIS**  
**PERÍODO: 2009 E JANEIRO A DEZEMBRO DE 2010**  
**(A PREÇOS CORRENTES)**

UNIDADE: R\$ MILHÕES

MÊS	ARRECAÇÃO
<b>JAN-DEZ 2009</b>	<b>599</b>
JAN	32
FEV	26
MAR	25
ABR	30
MAI	28
JUN	31
JUL	33
AGO	33
SET	28
OUT	31
NOV	31
DEZ	30
<b>JAN-DEZ 2010</b>	<b>359</b>

### a.2) Paes e Paex

Os quadros, a seguir, mostram a arrecadação relativa ao parcelamento especial (Paes), em conformidade com o art. 1º da Lei 10.684/03, e ao Paex, em conformidade com a MP 303/06.

**ARRECAÇÃO DO PAES**  
**PERÍODO: 2009 E JANEIRO A DEZEMBRO DE 2010**  
**(A PREÇOS CORRENTES)**

MÊS	PESSOAS FÍSICAS		PESSOAS JURÍDICAS		TOTAL	
	VALOR (R\$ MILHÕES)	Nº CONTRIB. COM DÉBITOS EM PARCELAMENTO	VALOR (R\$ MILHÕES)	Nº CONTRIB. COM DÉBITOS EM PARCELAMENTO	VALOR (R\$ MILHÕES)	Nº CONTRIB. COM DÉBITOS EM PARCELAMENTO
<b>JAN-DEZ 2009</b>	<b>51</b>	<b>-</b>	<b>1.956</b>	<b>-</b>	<b>2.007</b>	<b>-</b>
JAN	2	6.916	80	24.978	82	31.894
FEV	2	6.869	78	24.802	81	31.671
MAR	3	6.803	79	24.543	82	31.346
ABR	2	6.758	82	24.433	84	31.191
MAI	3	6.660	80	24.046	83	30.706
JUN	2	6.584	78	23.797	80	30.381
JUL	3	6.534	78	23.512	81	30.046
AGO	2	6.369	69	23.191	71	29.560
SET	3	6.286	69	23.007	72	29.293
OUT	13	6.022	68	22.614	81	28.636
NOV	2	5.874	70	22.213	73	28.087
DEZ	2	5.743	78	21.513	80	27.256
<b>JAN-DEZ 2010</b>	<b>40</b>	<b>-</b>	<b>909</b>	<b>-</b>	<b>949</b>	<b>-</b>

**ARRECAÇÃO MP Nº 303/06 (PAEX)**  
**PERÍODO: 2009 E JANEIRO A DEZEMBRO DE 2010**  
**(A PREÇOS CORRENTES)**

UNIDADE: R\$ MILHÕES

RECEITAS	2009	2010												
		JAN	FEV	MAR	ABR	MAI	JUN	JUL	AGO	SET	OUT	NOV	DEZ	TOTAL
I. IMPORTAÇÃO	5	0	0	0	0	0	0	0	0	0	0	0	0	2
IPI	91	1	1	1	1	1	1	1	1	1	1	1	1	13
I. RENDA	262	4	4	5	4	4	5	4	4	4	4	4	4	51
IOF	0	0	0	0	0	0	0	0	0	0	0	0	0	0
COFINS	653	12	13	13	12	13	12	11	12	12	12	12	12	145
PIS/PASEP	204	4	4	6	4	5	5	4	5	4	5	5	5	55
CSLL	117	2	2	2	2	2	2	2	2	2	2	2	2	27
SIMPLES (*)	126	4	4	5	4	5	4	4	4	4	4	4	4	52
OUTRAS	11	0	0	0	0	0	0	0	0	0	1	0	0	6
<b>RECEITA ADMINISTRADA PELA RFB</b>	<b>1.469</b>	<b>29</b>	<b>30</b>	<b>32</b>	<b>28</b>	<b>31</b>	<b>29</b>	<b>28</b>	<b>29</b>	<b>29</b>	<b>30</b>	<b>29</b>	<b>29</b>	<b>351</b>

(\*) Art. 8º MP 303/06.

### a.3) Parcelamento - Lei 11.941/09 (códigos específicos)

O quadro a seguir mostra a arrecadação relativa ao parcelamento, em conformidade com a Lei 11.941/09.

**ARRECAÇÃO DA LEI Nº 11.941/09**  
**PERÍODO: 2009 E JANEIRO A DEZEMBRO DE 2010**  
**(A PREÇOS CORRENTES)**

UNIDADE: R\$ MILHÕES

MÊS	ARRECAÇÃO
<b>AGO-DEZ 2009</b>	<b>4.739</b>
JAN	836
FEV	601
MAR	617
ABR	604
MAI	610
JUN	615
JUL	650
AGO	603
SET	604
OUT	708
NOV	619
DEZ	622
<b>JAN-DEZ 2010</b>	<b>7.690</b>

### b) Simples-Nacional

O Simples-Nacional, instituído pela Lei Complementar 123, de 14 de dezembro de 2006, permitiu às empresas de pequeno porte e às

microempresas, optantes, recolherem, de forma unificada, tributos e contribuições de competência da União, dos Estados e dos Municípios. Essa nova sistemática começou a vigorar em 1º de agosto de 2007, produzindo efeitos na arrecadação de setembro de 2007.

As arrecadações dos meses de janeiro de 2009 e fevereiro de 2009 foram influenciadas pela prorrogação dos pagamentos da competência de dezembro de 2008 para fevereiro de 2009, e de janeiro de 2009 para março de 2009 (Resoluções CGSN 49/08 e 54/09).

A seguir, são apresentados os quadros com o balanço das adesões e o resultado da arrecadação das empresas do Simples-Nacional e ao Programa do Microempreendedor Individual (MEI).

**ADESÕES AO SIMPLES NACIONAL  
PERÍODO ACUMULADO**

1-jul-07	1.337.103
31-dez-07	2.831.410
31-dez-08	3.118.658
31-dez-09	3.386.255
28-fev-10	3.606.383
31-mar-10	3.691.979
30-jun-10	3.926.928

**EMPRESAS NOVAS NO SIMPLES NACIONAL  
QUANTIDADE MENSAL DE PEDIDOS DE OPÇÃO**

<b>MÊS</b>	<b>2007 (*)</b>	<b>2008</b>	<b>2009</b>	<b>2010</b>
JAN	20.296	21.107	24.949	28.794
FEV	21.290	19.034	25.088	25.377
MAR	29.826	24.139	32.464	38.163
ABR	24.745	27.819	30.361	
MAI	30.358	29.625	37.285	
JUN	26.154	30.384	37.141	
JUL	15.779	35.690	40.568	
AGO	15.877	34.388	39.581	
SET	17.085	33.247	37.610	
OUT	25.403	34.332	35.509	
NOV	22.060	27.873	32.878	
DEZ	17.852	23.005	32.674	
<b>TOTAL</b>	<b>266.725</b>	<b>340.643</b>	<b>406.108</b>	<b>92.334</b>

(\*) de Janeiro a Junho/2007 as inscrições ocorriam ainda no Simples Federal

**ADESÕES AO PROGRAMA DO  
MICROEMPREENDEDOR INDIVIDUAL (MEI)  
PERÍODO ACUMULADO**

jul/09	4.622
ago/09	21.233
set/09	37.096
out/09	34.300
nov/09	52.649
dez/09	61.457
jan/10	88.697
fev/10	133.195
mar/10	193.704
jun/10	398.092

**ARRECAÇÃO DO SIMPLES  
PERÍODO: JANEIRO A DEZEMBRO - 2010/2009  
(A PREÇOS CORRENTES)**

UNIDADE: R\$ MILHÕES

MÊS	SIMPLES FEDERAL					
	RFB		ICMS/ISS		TOTAL	
	2010	2009	2010	2009	2010	2009
JAN	4	15	0	0	4	15
FEV	2	11	0	0	2	11
MAR	2	5	0	0	2	5
ABR	2	4	0	0	2	4
MAI	2	4	0	0	2	5
JUN	2	4	0	0	2	4
JUL	2	4	0	0	2	4
AGO	2	3	0	0	2	3
SET	2	7	0	0	2	7
OUT	2	7	0	0	2	7
NOV	3	20	0	0	3	20
DEZ	3	3	0	0	3	3
<b>SUBTOTAL [A]</b>	<b>30</b>	<b>88</b>	<b>0</b>	<b>1</b>	<b>30</b>	<b>89</b>
MÊS	SIMPLES NACIONAL					
	RFB		ICMS/ISS		TOTAL	
	2010	2009	2010	2009	2010	2009
JAN	2.245	897	761	323	3.007	1.220
FEV	1.696	1.221	563	440	2.260	1.661
MAR	1.778	2.311	591	817	2.369	3.128
ABR	2.044	1.547	683	545	2.727	2.093
MAI	2.089	1.555	667	551	2.756	2.105
JUN	2.308	1.601	776	556	3.085	2.158
JUL	2.157	1.676	746	579	2.903	2.255
AGO	2.293	1.726	756	594	3.050	2.320
SET	2.405	1.731	795	593	3.201	2.323
OUT	2.470	1.734	815	590	3.285	2.325
NOV	2.481	1.921	814	648	3.295	2.569
DEZ	2.704	1.998	889	678	3.593	2.676
<b>SUBTOTAL [B]</b>	<b>26.672</b>	<b>19.918</b>	<b>8.858</b>	<b>6.914</b>	<b>35.530</b>	<b>26.832</b>
<b>TOTAL GERAL [A]+[B]</b>	<b>26.702</b>	<b>20.006</b>	<b>8.858</b>	<b>6.916</b>	<b>35.560</b>	<b>26.922</b>

### c) Decomposição da arrecadação do IRPJ

ARRECAÇÃO DO IRPJ  
PERÍODO: 2009 E JANEIRO A DEZEMBRO DE 2010  
(A PREÇOS CORRENTES)

UNIDADE: R\$ MILHÕES

MÊS	LUCRO REAL		LUCRO PRESUMIDO		OUTROS		TOTAL	
	VALOR	%	VALOR	%	VALOR	%	VALOR	%
<b>JAN-DEZ 2009</b>	<b>53.615</b>	<b>63,43</b>	<b>14.741</b>	<b>17,44</b>	<b>16.164</b>	<b>19,12</b>	<b>84.521</b>	<b>100,00</b>
JAN	7.372	62,49	3.151	26,71	1.274	10,80	11.797	100,00
FEV	3.548	71,24	627	12,58	806	16,18	4.981	100,00
MAR	5.340	78,34	609	8,93	868	12,74	6.816	100,00
ABR	5.064	53,60	2.956	31,29	1.428	15,11	9.447	100,00
MAI	3.736	69,83	635	11,87	979	18,30	5.350	100,00
JUN	3.321	69,55	573	11,99	881	18,46	4.776	100,00
JUL	4.835	52,98	3.276	35,90	1.015	11,12	9.126	100,00
AGO	4.441	68,12	723	11,09	1.355	20,79	6.519	100,00
SET	4.429	73,50	644	10,69	953	15,81	6.026	100,00
OUT	5.691	55,64	3.593	35,13	944	9,23	10.228	100,00
NOV	3.711	68,47	791	14,60	918	16,93	5.420	100,00
DEZ	6.088	70,66	722	8,38	1.806	20,96	8.617	100,00
<b>JAN-DEZ 2010</b>	<b>57.576</b>	<b>64,62</b>	<b>18.300</b>	<b>20,54</b>	<b>13.225</b>	<b>14,84</b>	<b>89.101</b>	<b>100,00</b>

### d) Arrecadação dos rendimentos de capital

ARRECAÇÃO DE IRRF-RENDIMENTOS DE CAPITAL  
PERÍODO: JANEIRO A DEZEMBRO - 2010/2009  
(A PREÇOS CORRENTES)

UNIDADE: R\$ MILHÕES

MÊS	FUNDOS DE RENDA FIXA		OPERAÇÕES DE SWAP		JUROS REMUN. CAP. PRÓPRIO		APLICAÇÃO DE RENDA FIXA (PF e PJ)		OUTRAS		TOTAL	
	2010	2009	2010	2009	2010	2009	2010	2009	2010	2009	2010	2009
JAN	121	169	39	317	1.143	1.249	897	858	187	175	2.387	2.768
FEV	194	187	36	134	56	120	649	703	178	191	1.113	1.335
MAR	179	141	48	112	33	121	788	559	184	146	1.232	1.079
ABR	177	198	25	80	311	102	816	770	195	174	1.524	1.324
MAI	237	270	48	70	87	137	859	723	179	161	1.410	1.360
JUN	2.724	3.216	42	75	83	52	728	641	173	162	3.749	4.147
JUL	131	105	27	50	170	340	835	696	187	343	1.351	1.535
AGO	190	155	33	50	110	54	818	728	187	(27)	1.337	961
SET	209	165	32	36	82	68	752	621	197	160	1.271	1.049
OUT	248	250	53	47	420	452	915	703	217	168	1.853	1.621
NOV	263	235	50	45	176	79	877	761	220	183	1.585	1.303
DEZ	3.559	2.976	187	68	247	375	1.165	827	215	198	5.373	4.445
<b>JAN-DEZ</b>	<b>8.231</b>	<b>8.068</b>	<b>620</b>	<b>1.084</b>	<b>2.916</b>	<b>3.150</b>	<b>10.099</b>	<b>8.590</b>	<b>2.320</b>	<b>2.034</b>	<b>24.185</b>	<b>22.927</b>
<b>VAR.% 2010/2009</b>	<b>2,01</b>		<b>(42,86)</b>		<b>(7,43)</b>		<b>17,57</b>		<b>14,01</b>		<b>5,49</b>	

### e) Arrecadação previdenciária - repasses

A tabela a seguir apresenta a receita previdenciária, proveniente de repasses, para os meses de janeiro a dezembro dos anos de 2009 e 2010.

#### ARRECAÇÃO PREVIDENCIÁRIA - REPASSES

PERÍODO: JANEIRO A DEZEMBRO - 2010/2009

UNIDADE: R\$ MILHÕES

REPASSES	PREÇOS CORRENTES		VARIÇÃO %		
	2010 [A]	2009 [B]	[A]/[B]	[A]/[B] (IPCA)	[A]/[B] (IGP-DI)
SIMPLES /PAES/PAEX	16.946	12.770	32,70	26,36	25,33
Parcelamentos / Lei 11.941/09	2.087	731	185,62	175,69	2.442,68
Fundo de Incentivo ao Ensino Superior - FIES	547	765	(28,51)	(31,90)	(32,36)
Programa de Recuperação Fiscal - REFIS	129	222	(41,82)	(44,75)	(44,82)
Outros	1	1	(5,20)	(9,74)	(10,50)
<b>TOTAL REPASSES</b>	<b>19.710</b>	<b>14.489</b>	<b>36,03</b>	<b>29,63</b>	<b>28,51</b>

### f) Receitas administradas por outros órgãos

O resultado é decorrente, principalmente, da elevação da arrecadação de royalties relativos à extração de petróleo e da transferência de depósitos judiciais não tributários da CEF para a Conta Única da União em 2009.

#### ARRECAÇÃO DAS RECEITAS ADMINISTRADAS POR OUTROS ÓRGÃOS

PERÍODO: JANEIRO A DEZEMBRO - 2010/2009

(A PREÇOS DE DEZEMBRO/10 - IPCA)

UNIDADE: R\$ MILHÕES

DISCRIMINAÇÃO	ARRECAÇÃO		DIFERENÇAS	
	JAN-DEZ/10 [A]	JAN-DEZ/09 [B]	[A]-[B]	[A]/[B]%
ROYALTIES	22.081	18.178	3.903	21,47
DEPÓSITOS JUDICIAIS NÃO TRIBUTÁRIOS	746	6.546	(5.800)	(88,61)
RESSARCIMENTO CASA DA MOEDA	1.323	499	824	165,38
OUTROS	3.376	3.414	(37)	(1,10)
<b>TOTAL</b>	<b>27.526</b>	<b>28.636</b>	<b>(1.110)</b>	<b>(3,88)</b>

Brasília, 19 de janeiro de 2011.

Coordenação-Geral de Estudos Econômico-Tributários  
e de Previsão e Análise da Arrecadação.



**TABELA I**
**ARRECAÇÃO DAS RECEITAS FEDERAIS**
**PERÍODO: NOVEMBRO E DEZEMBRO DE 2010 E DEZEMBRO DE 2009**
**(A PREÇOS CORRENTES)**

UNIDADE: R\$ MILHÕES

RECEITAS	2010		2009	VARIÇÃO (%)	
	DEZEMBRO	NOVEMBRO	DEZEMBRO	DEZ/10 NOV/10	DEZ/10 DEZ/09
IMPOSTO SOBRE IMPORTAÇÃO	1.917	2.079	1.424	(7,77)	34,59
I.P.I-TOTAL	4.182	3.923	3.189	6,62	31,14
I.P.I-FUMO	310	324	305	(4,18)	1,58
I.P.I-BEBIDAS	242	216	230	11,90	5,33
I.P.I-AUTOMÓVEIS	657	602	316	9,14	108,00
I.P.I-VINCULADO À IMPORTAÇÃO	1.072	1.151	791	(6,87)	35,49
I.P.I-OUTROS	1.901	1.630	1.547	16,65	22,89
IMPOSTO SOBRE A RENDA-TOTAL	23.328	16.134	18.087	44,59	28,98
I.RENDA-PESSOA FÍSICA	1.176	1.567	719	(24,94)	63,65
I.RENDA-PESSOA JURÍDICA	8.617	5.420	5.816	58,98	48,15
ENTIDADES FINANCEIRAS	2.210	953	847	131,84	160,88
DEMAIS EMPRESAS	6.407	4.467	4.969	43,43	28,92
I.RENDA-RETIDO NA FONTE	13.535	9.146	11.552	47,98	17,17
I.R.R.F-RENDIMENTOS DO TRABALHO	5.814	6.199	5.131	(6,22)	13,31
I.R.R.F-RENDIMENTOS DE CAPITAL	5.373	1.585	4.445	239,01	20,89
I.R.R.F-RENDIMENTOS DE RESIDENTES NO EXTERIOR	1.733	820	1.465	111,36	18,29
I.R.R.F-OUTROS RENDIMENTOS	614	542	511	13,38	20,26
IOF - I. S/ OPERAÇÕES FINANCEIRAS	2.549	2.352	2.133	8,41	19,50
ITR - I. TERRITORIAL RURAL	47	44	32	4,96	47,58
CPMF - CONTRIB. MOVIMENTAÇÃO FINANCEIRA	10	17	4	(40,76)	133,76
COFINS - CONTRIB. P/ A SEGURIDADE SOCIAL	13.473	12.833	12.219	4,99	10,27
ENTIDADES FINANCEIRAS	936	714	1.892	31,16	(50,52)
DEMAIS EMPRESAS	12.537	12.120	10.327	3,44	21,40
CONTRIBUIÇÃO PARA O PIS/PASEP	7.497	3.311	3.064	126,41	144,68
ENTIDADES FINANCEIRAS	148	121	322	22,23	(54,09)
DEMAIS EMPRESAS	7.349	3.190	2.742	130,36	168,05
CSLL - CONTRIB. SOCIAL S/ LUCRO LÍQUIDO	4.120	2.992	2.680	37,70	53,75
ENTIDADES FINANCEIRAS	1.316	507	549	159,64	139,63
DEMAIS EMPRESAS	2.804	2.485	2.130	12,82	31,61
CIDE-COMBUSTÍVEIS	661	678	632	(2,47)	4,52
CONTRIBUIÇÃO PARA O FUNDAF	51	51	19	(0,85)	166,18
OUTRAS RECEITAS ADMINISTRADAS	(15)	1.107	197	-	-
<b>SUBTOTAL [A]</b>	<b>57.820</b>	<b>45.521</b>	<b>43.680</b>	<b>27,02</b>	<b>32,37</b>
<b>RECEITA PREVIDENCIÁRIA [B]</b>	<b>31.651</b>	<b>19.988</b>	<b>26.414</b>	<b>58,35</b>	<b>19,83</b>
PRÓPRIA	29.817	18.159	24.833	64,20	20,07
DEMAIS	1.834	1.828	1.580	0,31	16,04
<b>ADMINISTRADAS PELA RFB [C]=[A]+[B]</b>	<b>89.471</b>	<b>65.509</b>	<b>70.094</b>	<b>36,58</b>	<b>27,64</b>
<b>ADMINISTRADAS POR OUTROS ÓRGÃOS [D]</b>	<b>1.411</b>	<b>1.289</b>	<b>3.775</b>	<b>9,51</b>	<b>(62,61)</b>
<b>TOTAL GERAL [E]=[C]+[D]</b>	<b>90.882</b>	<b>66.797</b>	<b>73.869</b>	<b>36,06</b>	<b>23,03</b>
<b>PSS - CONTRIB. DO PLANO DE SEGURIDADE DO SERVIDOR (*)</b>	<b>2.359</b>	<b>2.803</b>	<b>-</b>	<b>(15,82)</b>	<b>-</b>

(\*) A partir de agosto de 2010 (art. 23, MP nº 497/10) a PSS passou a ser administrada pela RFB.

**TABELA I-A**
**ARRECAÇÃO DAS RECEITAS FEDERAIS**
**PERÍODO: NOVEMBRO E DEZEMBRO DE 2010 E DEZEMBRO DE 2009**
**(A PREÇOS DE DEZEMBRO/10 - IPCA)**

UNIDADE: R\$ MILHÕES

RECEITAS	2010		2009	VARIÇÃO (%)	
	DEZEMBRO	NOVEMBRO	DEZEMBRO	DEZ/10 NOV/10	DEZ/10 DEZ/09
IMPOSTO SOBRE IMPORTAÇÃO	1.917	2.092	1.509	(8,35)	27,08
I.P.I-TOTAL	4.182	3.947	3.378	5,95	23,82
I.P.I-FUMO	310	326	323	(4,78)	(4,09)
I.P.I-BEBIDAS	242	218	243	11,20	(0,54)
I.P.I-AUTOMÓVEIS	657	606	334	8,46	96,40
I.P.I-VINCULADO À IMPORTAÇÃO	1.072	1.158	838	(7,45)	27,93
I.P.I-OUTROS	1.901	1.640	1.638	15,92	16,03
IMPOSTO SOBRE A RENDA-TOTAL	23.328	16.235	19.156	43,69	21,78
I.RENDA-PESSOA FÍSICA	1.176	1.577	761	(25,41)	54,52
I.RENDA-PESSOA JURÍDICA	8.617	5.454	6.160	57,98	39,88
ENTIDADES FINANCEIRAS	2.210	959	897	130,39	146,33
DEMAIS EMPRESAS	6.407	4.495	5.263	42,53	21,73
I.RENDA-RETIDO NA FONTE	13.535	9.204	12.234	47,06	10,63
I.R.R.F-RENDIMENTOS DO TRABALHO	5.814	6.238	5.434	(6,80)	6,99
I.R.R.F-RENDIMENTOS DE CAPITAL	5.373	1.595	4.707	236,88	14,14
I.R.R.F-RENDIMENTOS DE RESIDENTES NO EXTERIOR	1.733	825	1.552	110,03	11,69
I.R.R.F-OUTROS RENDIMENTOS	614	545	541	12,67	13,55
IOF - I. S/ OPERAÇÕES FINANCEIRAS	2.549	2.366	2.259	7,73	12,84
ITR - I. TERRITORIAL RURAL	47	45	33	4,31	39,34
CPMF - CONTRIB. MOVIMENTAÇÃO FINANCEIRA	10	18	5	(41,13)	120,71
COFINS - CONTRIB. P/ A SEGURIDADE SOCIAL	13.473	12.914	12.941	4,33	4,12
ENTIDADES FINANCEIRAS	936	718	2.004	30,34	(53,28)
DEMAIS EMPRESAS	12.537	12.196	10.937	2,80	14,63
CONTRIBUIÇÃO PARA O PIS/PASEP	7.497	3.332	3.245	124,99	131,02
ENTIDADES FINANCEIRAS	148	122	341	21,47	(56,66)
DEMAIS EMPRESAS	7.349	3.210	2.904	128,92	153,10
CSLL - CONTRIB. SOCIAL S/ LUCRO LÍQUIDO	4.120	3.011	2.838	36,84	45,17
ENTIDADES FINANCEIRAS	1.316	510	582	158,02	126,26
DEMAIS EMPRESAS	2.804	2.501	2.256	12,12	24,26
CIDE-COMBUSTÍVEIS	661	682	670	(3,08)	(1,32)
CONTRIBUIÇÃO PARA O FUNDAF	51	51	20	(1,47)	151,33
OUTRAS RECEITAS ADMINISTRADAS	(15)	1.114	208	-	-
<b>SUBTOTAL [A]</b>	<b>57.820</b>	<b>45.808</b>	<b>46.261</b>	<b>26,22</b>	<b>24,99</b>
<b>RECEITA PREVIDENCIÁRIA [B]</b>	<b>31.651</b>	<b>20.113</b>	<b>27.975</b>	<b>57,36</b>	<b>13,14</b>
PRÓPRIA	29.817	18.274	26.301	63,17	13,37
DEMAIS	1.834	1.840	1.674	(0,32)	9,57
<b>ADMINISTRADAS PELA RFB [C]=[A]+[B]</b>	<b>89.471</b>	<b>65.921</b>	<b>74.236</b>	<b>35,72</b>	<b>20,52</b>
<b>ADMINISTRADAS POR OUTROS ÓRGÃOS [D]</b>	<b>1.411</b>	<b>1.297</b>	<b>3.998</b>	<b>8,82</b>	<b>(64,70)</b>
<b>TOTAL GERAL [E]=[C]+[D]</b>	<b>90.882</b>	<b>67.218</b>	<b>78.233</b>	<b>35,20</b>	<b>16,17</b>
<b>PSS - CONTRIB. DO PLANO DE SEGURIDADE DO SERVIDOR (*)</b>	<b>2.359</b>	<b>2.820</b>	<b>-</b>	<b>(16,35)</b>	<b>-</b>

(\*) A partir de agosto de 2010 (art. 23, MP nº 497/10) a PSS passou a ser administrada pela RFB.

**TABELA I-B**
**ARRECAÇÃO DAS RECEITAS FEDERAIS**
**PERÍODO: NOVEMBRO E DEZEMBRO DE 2010 E DEZEMBRO DE 2009**
**(A PREÇOS DE DEZEMBRO/10 - IGP-DI)**

UNIDADE: R\$ MILHÕES

RECEITAS	2010		2009	VARIÇÃO (%)	
	DEZEMBRO	NOVEMBRO	DEZEMBRO	DEZ/10 NOV/10	DEZ/10 DEZ/09
IMPOSTO SOBRE IMPORTAÇÃO	1.917	2.087	1.585	(8,12)	20,92
I.P.I-TOTAL	4.182	3.938	3.550	6,21	17,82
I.P.I-FUMO	310	325	340	(4,54)	(8,74)
I.P.I-BEBIDAS	242	217	256	11,47	(5,37)
I.P.I-AUTOMÓVEIS	657	604	352	8,73	86,87
I.P.I-VINCULADO À IMPORTAÇÃO	1.072	1.155	881	(7,22)	21,73
I.P.I-OUTROS	1.901	1.636	1.722	16,21	10,41
IMPOSTO SOBRE A RENDA-TOTAL	23.328	16.195	20.132	44,05	15,88
I.RENDA-PESSOA FÍSICA	1.176	1.573	800	(25,22)	47,03
I.RENDA-PESSOA JURÍDICA	8.617	5.441	6.474	58,38	33,10
ENTIDADES FINANCEIRAS	2.210	957	943	130,97	134,38
DEMAIS EMPRESAS	6.407	4.484	5.531	42,88	15,83
I.RENDA-RETIDO NA FONTE	13.535	9.181	12.858	47,42	5,27
I.R.R.F-RENDIMENTOS DO TRABALHO	5.814	6.223	5.711	(6,57)	1,80
I.R.R.F-RENDIMENTOS DE CAPITAL	5.373	1.591	4.947	237,72	8,61
I.R.R.F-RENDIMENTOS DE RESIDENTES NO EXTERIOR	1.733	823	1.631	110,56	6,27
I.R.R.F-OUTROS RENDIMENTOS	614	544	568	12,95	8,05
IOF - I. S/ OPERAÇÕES FINANCEIRAS	2.549	2.360	2.374	8,00	7,37
ITR - I. TERRITORIAL RURAL	47	45	35	4,57	32,59
CPMF - CONTRIB. MOVIMENTAÇÃO FINANCEIRA	10	17	5	(40,99)	110,01
COFINS - CONTRIB. P/ A SEGURIDADE SOCIAL	13.473	12.882	13.600	4,59	(0,93)
ENTIDADES FINANCEIRAS	936	716	2.106	30,66	(55,54)
DEMAIS EMPRESAS	12.537	12.166	11.494	3,05	9,07
CONTRIBUIÇÃO PARA O PIS/PASEP	7.497	3.324	3.410	125,55	119,82
ENTIDADES FINANCEIRAS	148	122	359	21,77	(58,76)
DEMAIS EMPRESAS	7.349	3.202	3.052	129,49	140,83
CSLL - CONTRIB. SOCIAL S/ LUCRO LÍQUIDO	4.120	3.003	2.983	37,18	38,13
ENTIDADES FINANCEIRAS	1.316	509	611	158,66	115,29
DEMAIS EMPRESAS	2.804	2.494	2.371	12,39	18,24
CIDE-COMBUSTÍVEIS	661	680	704	(2,84)	(6,10)
CONTRIBUIÇÃO PARA O FUNDAF	51	51	21	(1,22)	139,14
OUTRAS RECEITAS ADMINISTRADAS	(15)	1.111	219	-	-
<b>SUBTOTAL [A]</b>	<b>57.820</b>	<b>45.694</b>	<b>48.619</b>	<b>26,54</b>	<b>18,93</b>
<b>RECEITA PREVIDENCIÁRIA [B]</b>	<b>31.651</b>	<b>20.063</b>	<b>29.400</b>	<b>57,75</b>	<b>7,65</b>
PRÓPRIA	29.817	18.228	27.641	63,57	7,87
DEMAIS	1.834	1.835	1.759	(0,07)	4,25
<b>ADMINISTRADAS PELA RFB [C]=[A]+[B]</b>	<b>89.471</b>	<b>65.757</b>	<b>78.019</b>	<b>36,06</b>	<b>14,68</b>
<b>ADMINISTRADAS POR OUTROS ÓRGÃOS [D]</b>	<b>1.411</b>	<b>1.294</b>	<b>4.201</b>	<b>9,09</b>	<b>(66,41)</b>
<b>TOTAL GERAL [E]=[C]+[D]</b>	<b>90.882</b>	<b>67.051</b>	<b>82.220</b>	<b>35,54</b>	<b>10,54</b>
<b>PSS - CONTRIB. DO PLANO DE SEGURIDADE DO SERVIDOR (*)</b>	<b>2.359</b>	<b>2.813</b>	<b>-</b>	<b>(16,14)</b>	<b>-</b>

(\*) A partir de agosto de 2010 (art. 23, MP nº 497/10) a PSS passou a ser administrada pela RFB.

**TABELA II**

**ARRECAÇÃO DAS RECEITAS FEDERAIS**  
**PERÍODO: JANEIRO A DEZEMBRO - 2010/2009**  
**(A PREÇOS CORRENTES)**

UNIDADE: R\$ MILHÕES

RECEITAS	2010 [A]	2009 [B]	VAR. (%) [A]/[B]	PARTICIPAÇÃO (%)	
				2010	2009
IMPOSTO SOBRE IMPORTAÇÃO	21.119	16.092	31,24	2,62	2,30
I.P.I-TOTAL	39.991	30.753	30,04	4,96	4,40
I.P.I-FUMO	3.705	3.314	11,79	0,46	0,47
I.P.I-BEBIDAS	2.419	2.291	5,60	0,30	0,33
I.P.I-AUTOMÓVEIS	5.672	2.054	176,19	0,70	0,29
I.P.I-VINCULADO À IMPORTAÇÃO	11.321	8.410	34,62	1,41	1,20
I.P.I-OUTROS	16.873	14.684	14,91	2,09	2,10
IMPOSTO SOBRE A RENDA-TOTAL	208.201	191.597	8,67	25,84	27,44
I.RENDA-PESSOA FÍSICA	17.254	14.840	16,26	2,14	2,13
I.RENDA-PESSOA JURÍDICA	89.101	84.521	5,42	11,06	12,10
ENTIDADES FINANCEIRAS	13.118	13.612	(3,62)	1,63	1,95
DEMAIS EMPRESAS	75.983	70.909	7,16	9,43	10,15
I.RENDA-RETIDO NA FONTE	101.847	92.236	10,42	12,64	13,21
I.R.R.F-RENDIMENTOS DO TRABALHO	59.824	52.177	14,66	7,42	7,47
I.R.R.F-RENDIMENTOS DE CAPITAL	24.185	22.927	5,49	3,00	3,28
I.R.R.F-RENDIMENTOS DE RESIDENTES NO EXTERIOR	11.299	10.657	6,03	1,40	1,53
I.R.R.F-OUTROS RENDIMENTOS	6.540	6.475	0,99	0,81	0,93
IOF - I. S/ OPERAÇÕES FINANCEIRAS	26.601	19.243	38,24	3,30	2,76
ITR - I. TERRITORIAL RURAL	526	475	10,92	0,07	0,07
CPMF - CONTRIB. MOVIMENTAÇÃO FINANCEIRA	119	285	(58,20)	0,01	0,04
COFINS - CONTRIB. P/ A SEGURIDADE SOCIAL	139.690	117.886	18,50	17,34	16,88
ENTIDADES FINANCEIRAS	7.437	7.384	0,71	0,92	1,06
DEMAIS EMPRESAS	132.253	110.502	19,68	16,41	15,82
CONTRIBUIÇÃO PARA O PIS/PASEP	40.548	31.755	27,69	5,03	4,55
ENTIDADES FINANCEIRAS	1.354	1.371	(1,25)	0,17	0,20
DEMAIS EMPRESAS	39.194	30.384	28,99	4,86	4,35
CSLL - CONTRIB. SOCIAL S/ LUCRO LÍQUIDO	45.928	44.237	3,82	5,70	6,34
ENTIDADES FINANCEIRAS	8.937	9.033	(1,06)	1,11	1,29
DEMAIS EMPRESAS	36.991	35.204	5,08	4,59	5,04
CIDE-COMBUSTÍVEIS	7.738	4.828	60,26	0,96	0,69
CONTRIBUIÇÃO PARA O FUNDAF	429	327	31,27	0,05	0,05
OUTRAS RECEITAS ADMINISTRADAS	14.451	13.400	7,84	1,79	1,92
<b>SUBTOTAL [A]</b>	<b>545.341</b>	<b>470.877</b>	<b>15,81</b>	<b>67,68</b>	<b>67,43</b>
<b>RECEITA PREVIDENCIÁRIA [B]</b>	<b>233.609</b>	<b>200.737</b>	<b>16,38</b>	<b>28,99</b>	<b>28,75</b>
PRÓPRIA	212.064	182.128	16,44	26,32	26,08
DEMAIS	21.544	18.609	15,77	2,67	2,66
<b>ADMINISTRADAS PELA RFB [C]=[A]+[B]</b>	<b>778.949</b>	<b>671.614</b>	<b>15,98</b>	<b>96,68</b>	<b>96,18</b>
<b>ADMINISTRADAS POR OUTROS ÓRGÃOS [D]</b>	<b>26.759</b>	<b>26.675</b>	<b>0,31</b>	<b>3,32</b>	<b>3,82</b>
<b>TOTAL GERAL [E]=[C]+[D]</b>	<b>805.708</b>	<b>698.289</b>	<b>15,38</b>	<b>100,00</b>	<b>100,00</b>
<b>PSS - CONTRIB. DO PLANO DE SEGURIDADE DO SERVIDOR (*)</b>	<b>8.479</b>	<b>-</b>	<b>-</b>	<b>1,05</b>	<b>-</b>

(\*) A partir de agosto de 2010 (art. 23, MP nº 497/10) a PSS passou a ser administrada pela RFB.

**TABELA II-A**

**ARRECAÇÃO DAS RECEITAS FEDERAIS**  
**PERÍODO: JANEIRO A DEZEMBRO - 2010/2009**  
**(A PREÇOS DE DEZEMBRO/10 - IPCA)**

UNIDADE: R\$ MILHÕES

RECEITAS	2010 [A]	2009 [B]	VAR. (%) [A]/[B]	PARTICIPAÇÃO (%)	
				2010	2009
IMPOSTO SOBRE IMPORTAÇÃO	21.646	17.344	24,80	2,62	2,31
I.P.I-TOTAL	40.972	33.109	23,75	4,96	4,40
I.P.I-FUMO	3.803	3.570	6,53	0,46	0,47
I.P.I-BEBIDAS	2.483	2.470	0,49	0,30	0,33
I.P.I-AUTOMÓVEIS	5.802	2.202	163,45	0,70	0,29
I.P.I-VINCULADO À IMPORTAÇÃO	11.600	9.064	27,97	1,40	1,21
I.P.I-OUTROS	17.285	15.802	9,38	2,09	2,10
IMPOSTO SOBRE A RENDA-TOTAL	213.559	206.530	3,40	25,85	27,46
I.RENDA-PESSOA FÍSICA	17.684	15.990	10,59	2,14	2,13
I.RENDA-PESSOA JURÍDICA	91.496	91.146	0,38	11,08	12,12
ENTIDADES FINANCEIRAS	13.448	14.697	(8,50)	1,63	1,95
DEMAIS EMPRESAS	78.048	76.449	2,09	9,45	10,17
I.RENDA-RETIDO NA FONTE	104.379	99.393	5,02	12,64	13,22
I.R.R.F-RENDIMENTOS DO TRABALHO	61.373	56.256	9,10	7,43	7,48
I.R.R.F-RENDIMENTOS DE CAPITAL	24.729	24.682	0,19	2,99	3,28
I.R.R.F-RENDIMENTOS DE RESIDENTES NO EXTERIOR	11.568	11.485	0,73	1,40	1,53
I.R.R.F-OUTROS RENDIMENTOS	6.708	6.971	(3,76)	0,81	0,93
IOF - I. S/ OPERAÇÕES FINANCEIRAS	27.266	20.715	31,62	3,30	2,75
ITR - I. TERRITORIAL RURAL	536	508	5,61	0,06	0,07
CPMF - CONTRIB. MOVIMENTAÇÃO FINANCEIRA	122	306	(60,16)	0,01	0,04
COFINS - CONTRIB. P/ A SEGURIDADE SOCIAL	143.233	126.902	12,87	17,34	16,88
ENTIDADES FINANCEIRAS	7.623	7.931	(3,87)	0,92	1,05
DEMAIS EMPRESAS	135.610	118.972	13,98	16,42	15,82
CONTRIBUIÇÃO PARA O PIS/PASEP	41.478	34.194	21,30	5,02	4,55
ENTIDADES FINANCEIRAS	1.389	1.473	(5,71)	0,17	0,20
DEMAIS EMPRESAS	40.089	32.721	22,52	4,85	4,35
CSLL - CONTRIB. SOCIAL S/ LUCRO LÍQUIDO	47.181	47.731	(1,15)	5,71	6,35
ENTIDADES FINANCEIRAS	9.184	9.755	(5,86)	1,11	1,30
DEMAIS EMPRESAS	37.998	37.976	0,06	4,60	5,05
CIDE-COMBUSTÍVEIS	7.940	5.173	53,51	0,96	0,69
CONTRIBUIÇÃO PARA O FUNDAF	439	352	24,74	0,05	0,05
OUTRAS RECEITAS ADMINISTRADAS	14.872	14.381	3,42	1,80	1,91
<b>SUBTOTAL [A]</b>	<b>559.245</b>	<b>507.244</b>	<b>10,25</b>	<b>67,70</b>	<b>67,45</b>
<b>RECEITA PREVIDENCIÁRIA [B]</b>	<b>239.294</b>	<b>216.097</b>	<b>10,73</b>	<b>28,97</b>	<b>28,74</b>
PRÓPRIA	217.167	196.022	10,79	26,29	26,07
DEMAIS	22.126	20.075	10,22	2,68	2,67
<b>ADMINISTRADAS PELA RFB [C]=[A]+[B]</b>	<b>798.539</b>	<b>723.341</b>	<b>10,40</b>	<b>96,67</b>	<b>96,19</b>
<b>ADMINISTRADAS POR OUTROS ÓRGÃOS [D]</b>	<b>27.526</b>	<b>28.636</b>	<b>(3,88)</b>	<b>3,33</b>	<b>3,81</b>
<b>TOTAL GERAL [E]=[C]+[D]</b>	<b>826.065</b>	<b>751.978</b>	<b>9,85</b>	<b>100,00</b>	<b>100,00</b>
<b>PSS - CONTRIB. DO PLANO DE SEGURIDADE DO SERVIDOR (*)</b>	<b>8.558</b>	<b>-</b>	<b>-</b>	<b>1,04</b>	<b>-</b>

(\*) A partir de agosto de 2010 (art. 23, MP nº 497/10) a PSS passou a ser administrada pela RFB.

**TABELA II-B**

**ARRECAÇÃO DAS RECEITAS FEDERAIS**  
**PERÍODO: JANEIRO A DEZEMBRO - 2010/2009**  
**(A PREÇOS DE DEZEMBRO/10 - IGP-DI)**

UNIDADE: R\$ MILHÕES

RECEITAS	2010 [A]	2009 [B]	VAR. (%) [A]/[B]	PARTICIPAÇÃO (%)	
				2010	2009
IMPOSTO SOBRE IMPORTAÇÃO	22.124	17.843	24,00	2,62	2,30
I.P.I-TOTAL	41.867	34.110	22,74	4,95	4,40
I.P.I-FUMO	3.896	3.676	5,99	0,46	0,47
I.P.I-BEBIDAS	2.541	2.539	0,08	0,30	0,33
I.P.I-AUTOMÓVEIS	5.916	2.282	159,26	0,70	0,29
I.P.I-VINCULADO À IMPORTAÇÃO	11.852	9.324	27,11	1,40	1,20
I.P.I-OUTROS	17.662	16.289	8,43	2,09	2,10
IMPOSTO SOBRE A RENDA-TOTAL	218.634	212.420	2,93	25,87	27,43
I.RENDA-PESSOA FÍSICA	18.112	16.463	10,02	2,14	2,13
I.RENDA-PESSOA JURÍDICA	93.768	93.707	0,07	11,10	12,10
ENTIDADES FINANCEIRAS	13.756	15.086	(8,82)	1,63	1,95
DEMAIS EMPRESAS	80.012	78.620	1,77	9,47	10,15
I.RENDA-RETIDO NA FONTE	106.754	102.251	4,40	12,63	13,20
I.R.R.F-RENDIMENTOS DO TRABALHO	62.825	57.838	8,62	7,43	7,47
I.R.R.F-RENDIMENTOS DE CAPITAL	25.244	25.416	(0,68)	2,99	3,28
I.R.R.F-RENDIMENTOS DE RESIDENTES NO EXTERIOR	11.820	11.814	0,05	1,40	1,53
I.R.R.F-OUTROS RENDIMENTOS	6.865	7.182	(4,41)	0,81	0,93
IOF - I. S/ OPERAÇÕES FINANCEIRAS	27.876	21.343	30,61	3,30	2,76
ITR - I. TERRITORIAL RURAL	541	527	2,56	0,06	0,07
CPMF - CONTRIB. MOVIMENTAÇÃO FINANCEIRA	124	316	(60,67)	0,01	0,04
COFINS - CONTRIB. P/ A SEGURIDADE SOCIAL	146.509	130.768	12,04	17,34	16,89
ENTIDADES FINANCEIRAS	7.796	8.194	(4,85)	0,92	1,06
DEMAIS EMPRESAS	138.712	122.574	13,17	16,41	15,83
CONTRIBUIÇÃO PARA O PIS/PASEP	42.338	35.221	20,21	5,01	4,55
ENTIDADES FINANCEIRAS	1.422	1.521	(6,50)	0,17	0,20
DEMAIS EMPRESAS	40.916	33.700	21,41	4,84	4,35
CSLL - CONTRIB. SOCIAL S/ LUCRO LÍQUIDO	48.377	49.035	(1,34)	5,72	6,33
ENTIDADES FINANCEIRAS	9.421	10.011	(5,90)	1,11	1,29
DEMAIS EMPRESAS	38.956	39.024	(0,17)	4,61	5,04
CIDE-COMBUSTÍVEIS	8.127	5.368	51,40	0,96	0,69
CONTRIBUIÇÃO PARA O FUNDAF	448	362	23,60	0,05	0,05
OUTRAS RECEITAS ADMINISTRADAS	15.277	14.879	2,68	1,81	1,92
<b>SUBTOTAL [A]</b>	<b>572.242</b>	<b>522.193</b>	<b>9,58</b>	<b>67,71</b>	<b>67,43</b>
<b>RECEITA PREVIDENCIÁRIA [B]</b>	<b>244.575</b>	<b>222.647</b>	<b>9,85</b>	<b>28,94</b>	<b>28,75</b>
PRÓPRIA	221.905	202.024	9,84	26,26	26,09
DEMAIS	22.670	20.623	9,92	2,68	2,66
<b>ADMINISTRADAS PELA RFB [C]=[A]+[B]</b>	<b>816.817</b>	<b>744.840</b>	<b>9,66</b>	<b>96,65</b>	<b>96,18</b>
<b>ADMINISTRADAS POR OUTROS ÓRGÃOS [D]</b>	<b>28.280</b>	<b>29.609</b>	<b>(4,49)</b>	<b>3,35</b>	<b>3,82</b>
<b>TOTAL GERAL [E]=[C]+[D]</b>	<b>845.096</b>	<b>774.449</b>	<b>9,12</b>	<b>100,00</b>	<b>100,00</b>
<b>PSS - CONTRIB. DO PLANO DE SEGURIDADE DO SERVIDOR (*)</b>	<b>8.573</b>	<b>-</b>	<b>-</b>	<b>1,01</b>	<b>-</b>

(\*) A partir de agosto de 2010 (art. 23, MP nº 497/10) a PSS passou a ser administrada pela RFB.



**TABELA III**  
**ARRECAÇÃO DAS RECEITAS FEDERAIS**  
**PERÍODO: JANEIRO DE 2006 A DEZEMBRO DE 2010**

**(A PREÇOS CORRENTES)**

UNIDADE: R\$ MILHÕES

MÊS	I. Renda	IPI (Exceto IPI-Vinculado)	I. Importação e IPI-Vinculado	Contribuições (*)	Receita Previdenciária	Outros	Receitas Administradas pela RFB	Receitas Administradas por Outros Órgãos	Total Geral (**)
JAN	10.954	1.813	1.275	16.259	9.831	886	41.018	2.636	43.654
FEV	9.459	1.707	1.025	13.558	9.968	855	36.571	967	37.539
MAR	10.439	1.542	1.295	14.203	10.039	858	38.375	863	39.238
ABR	12.920	1.816	1.111	15.231	9.929	873	41.880	3.025	44.905
MAIO	9.442	1.540	1.343	14.394	10.266	926	37.912	1.069	38.981
JUN	14.232	1.720	1.286	14.764	10.548	980	43.529	1.033	44.562
JUL	10.641	1.708	1.296	15.234	10.370	962	40.211	3.104	43.315
AGO	9.588	1.811	1.739	15.013	10.897	1.101	40.149	1.048	41.197
SET	10.716	2.220	1.378	16.289	11.223	1.353	43.178	1.520	44.699
OUT	11.798	1.942	1.415	16.216	11.156	1.176	43.703	3.272	46.975
NOV	9.639	2.004	1.574	15.604	11.178	1.088	41.089	896	41.985
DEZ	16.663	2.178	1.457	16.201	17.732	1.142	55.373	935	56.308
<b>TOTAL 2006</b>	<b>136.492</b>	<b>22.001</b>	<b>16.194</b>	<b>182.967</b>	<b>133.138</b>	<b>12.198</b>	<b>502.989</b>	<b>20.368</b>	<b>523.358</b>
JAN	13.117	1.932	1.458	18.001	11.303	1.339	47.150	2.728	49.878
FEV	10.591	1.840	1.295	15.098	11.163	969	40.956	794	41.750
MAR	12.694	1.730	1.632	15.737	11.630	1.033	44.455	772	45.228
ABR	15.124	2.038	1.466	17.307	11.617	1.124	48.676	2.369	51.045
MAIO	11.487	1.834	1.646	15.743	11.933	1.948	44.589	835	45.424
JUN	14.587	2.211	1.504	16.843	12.005	1.052	48.201	872	49.073
JUL	12.768	2.081	1.616	17.874	12.356	1.090	47.786	2.610	50.396
AGO	11.891	2.254	1.911	17.201	12.957	1.584	47.798	920	48.718
SET	11.359	2.424	1.726	17.731	12.430	1.906	47.576	904	48.480
OUT	14.195	2.526	2.034	18.720	12.920	1.457	51.853	2.926	54.779
NOV	13.914	2.414	1.937	18.980	12.946	1.305	51.496	918	52.414
DEZ	18.589	2.879	1.733	19.433	20.586	1.418	64.638	994	65.632
<b>TOTAL 2007</b>	<b>160.316</b>	<b>26.162</b>	<b>19.958</b>	<b>208.668</b>	<b>153.845</b>	<b>16.225</b>	<b>585.175</b>	<b>17.642</b>	<b>602.817</b>
JAN	20.082	2.261	1.983	19.572	13.779	1.727	59.404	3.192	62.596
FEV	12.747	2.210	1.834	15.045	13.164	2.121	47.122	1.022	48.144
MAR	15.324	2.385	1.869	15.010	13.363	2.061	50.012	989	51.001
ABR	18.013	2.430	1.971	17.546	13.960	2.289	56.209	3.545	59.754
MAIO	13.155	2.465	2.083	15.357	13.932	2.314	49.307	1.124	50.431
JUN	16.043	2.150	2.111	17.635	14.205	2.311	54.456	1.291	55.747
JUL	17.602	2.553	2.280	17.972	14.677	2.278	57.362	4.598	61.960
AGO	13.834	2.715	2.278	16.685	14.600	2.452	52.562	1.367	53.930
SET	14.320	2.610	2.715	17.258	14.851	2.584	54.339	1.324	55.663
OUT	18.168	2.619	3.073	19.278	14.887	2.465	60.489	5.004	65.493
NOV	13.987	2.509	2.842	16.662	15.051	2.567	53.619	1.110	54.729
DEZ	18.480	2.158	2.599	15.432	24.006	2.646	65.319	909	66.229
<b>TOTAL 2008</b>	<b>191.755</b>	<b>29.064</b>	<b>27.637</b>	<b>203.451</b>	<b>180.476</b>	<b>27.817</b>	<b>660.201</b>	<b>25.474</b>	<b>685.675</b>
JAN	21.053	1.706	2.227	16.760	14.911	2.137	58.794	2.648	61.442
FEV	11.622	1.471	1.849	12.930	14.440	2.035	44.347	758	45.106
MAR	15.916	1.404	2.439	15.226	15.651	1.850	52.486	774	53.261
ABR	17.782	1.815	1.822	16.384	15.587	2.084	55.475	2.222	57.698
MAIO	12.755	1.500	1.786	14.288	15.811	2.795	48.934	900	49.835
JUN	16.385	1.771	1.786	15.098	15.597	2.223	52.860	1.174	54.034
JUL	16.492	1.809	1.885	17.314	15.794	2.431	55.727	2.946	58.672
AGO	11.942	1.810	1.923	15.619	15.812	3.941	51.046	1.006	52.053
SET	12.698	1.939	2.095	17.022	15.660	789	50.203	1.267	51.470
OUT	20.042	2.254	2.187	19.813	16.371	4.283	64.949	3.811	68.760
NOV	16.822	2.465	2.287	19.938	18.690	6.495	66.697	5.393	72.090
DEZ	18.087	2.398	2.216	18.599	26.414	2.381	70.094	3.775	73.869
<b>TOTAL 2009</b>	<b>191.597</b>	<b>22.343</b>	<b>24.502</b>	<b>198.991</b>	<b>200.737</b>	<b>33.444</b>	<b>671.614</b>	<b>26.675</b>	<b>698.289</b>
JAN	22.599	2.160	2.157	21.555	17.180	3.390	69.041	3.985	73.027
FEV	11.802	1.832	2.093	16.246	16.829	3.251	52.053	1.488	53.541
MAR	15.205	1.846	2.648	17.279	17.441	3.492	57.911	1.505	59.416
ABR	21.268	2.392	2.299	19.730	18.027	3.142	66.858	4.047	70.906
MAIO	14.772	2.268	2.572	17.242	18.199	4.197	59.249	1.865	61.114
JUN	15.591	2.420	2.693	17.596	18.347	3.564	60.211	1.277	61.488
JUL	17.727	2.222	2.764	19.541	18.589	3.370	64.213	3.759	67.973
AGO	15.244	2.445	3.042	18.507	19.008	2.976	61.222	1.499	62.721
SET	14.650	2.564	3.027	18.888	18.989	4.117	62.234	1.185	63.419
OUT	19.883	2.638	2.926	21.845	19.362	4.323	70.978	3.448	74.425
NOV	16.134	2.772	3.230	19.832	19.988	3.554	65.509	1.289	66.797
DEZ	23.328	3.110	2.989	25.761	31.651	2.632	89.471	1.411	90.882
<b>TOTAL 2010</b>	<b>208.201</b>	<b>28.670</b>	<b>32.440</b>	<b>234.023</b>	<b>233.609</b>	<b>42.007</b>	<b>778.949</b>	<b>26.759</b>	<b>805.708</b>

(\*) CPMF, COFINS, PIS/PASEP, CSLL e CIDE-COMBUSTÍVEIS.

(\*\*) Não inclui PSS.

**TABELA III-A**
**ARRECAÇÃO DAS RECEITAS FEDERAIS**
**PERÍODO: JANEIRO DE 2006 A DEZEMBRO DE 2010**
**(A PREÇOS DE DEZEMBRO/10 - IPCA)**

UNIDADE: R\$ MILHÕES

MÊS	I. Renda	IPI (Exceto IPI-Vinculado)	I. Importação e IPI-Vinculado	Contribuições (*)	Receita Previdenciária	Outros	Receitas Administradas pela RFB	Receitas Administradas por Outros Órgãos	Total Geral (**)
JAN	13.727	2.272	1.597	20.374	12.320	1.110	51.400	3.304	54.704
FEV	11.805	2.130	1.279	16.920	12.440	1.066	45.641	1.207	46.848
MAR	12.973	1.916	1.609	17.649	12.475	1.066	47.687	1.072	48.759
ABR	16.021	2.253	1.378	18.887	12.312	1.083	51.934	3.751	55.685
MAIO	11.697	1.908	1.664	17.832	12.718	1.147	46.966	1.324	48.290
JUN	17.668	2.135	1.597	18.328	13.094	1.216	54.038	1.282	55.320
JUL	13.185	2.117	1.605	18.876	12.849	1.192	49.824	3.846	53.671
AGO	11.875	2.243	2.153	18.593	13.496	1.363	49.722	1.298	51.020
SET	13.243	2.743	1.703	20.131	13.870	1.672	53.362	1.879	55.241
OUT	14.532	2.392	1.743	19.974	13.742	1.449	53.833	4.030	57.863
NOV	11.837	2.461	1.933	19.162	13.727	1.336	50.456	1.100	51.556
DEZ	20.364	2.662	1.780	19.800	21.670	1.396	67.672	1.143	68.815
<b>TOTAL 2006</b>	<b>168.927</b>	<b>27.230</b>	<b>20.043</b>	<b>226.527</b>	<b>164.713</b>	<b>15.096</b>	<b>622.536</b>	<b>25.237</b>	<b>647.773</b>
JAN	15.960	2.351	1.774	21.903	13.753	1.629	57.370	3.319	60.689
FEV	12.830	2.229	1.569	18.290	13.523	1.174	49.615	962	50.577
MAR	15.322	2.088	1.969	18.994	14.036	1.247	53.656	932	54.588
ABR	18.209	2.453	1.765	20.837	13.986	1.353	58.604	2.852	61.456
MAIO	13.791	2.202	1.976	18.900	14.326	2.338	53.534	1.002	54.536
JUN	17.464	2.647	1.801	20.165	14.373	1.259	57.708	1.044	58.752
JUL	15.250	2.486	1.930	21.348	14.757	1.302	57.074	3.118	60.192
AGO	14.136	2.679	2.272	20.448	15.403	1.883	56.821	1.094	57.915
SET	13.479	2.876	2.049	21.041	14.750	2.261	56.456	1.073	57.529
OUT	16.794	2.989	2.407	22.147	15.286	1.724	61.347	3.462	64.809
NOV	16.399	2.845	2.283	22.371	15.258	1.538	60.694	1.082	61.776
DEZ	21.748	3.368	2.027	22.736	24.085	1.659	75.625	1.163	76.787
<b>TOTAL 2007</b>	<b>191.382</b>	<b>31.212</b>	<b>23.822</b>	<b>249.181</b>	<b>183.538</b>	<b>19.369</b>	<b>698.505</b>	<b>21.102</b>	<b>719.608</b>
JAN	23.369	2.631	2.307	22.775	16.035	2.010	69.127	3.714	72.842
FEV	14.762	2.559	2.123	17.422	15.245	2.457	54.568	1.183	55.751
MAR	17.660	2.748	2.154	17.299	15.401	2.375	57.638	1.140	58.778
ABR	20.646	2.785	2.259	20.110	16.001	2.624	64.425	4.063	68.488
MAIO	14.960	2.803	2.369	17.464	15.843	2.631	56.071	1.278	57.349
JUN	18.110	2.427	2.383	19.907	16.035	2.609	61.472	1.457	62.929
JUL	19.765	2.867	2.560	20.180	16.480	2.558	64.411	5.163	69.574
AGO	15.490	3.040	2.550	18.683	16.348	2.746	58.857	1.531	60.387
SET	15.994	2.915	3.032	19.275	16.586	2.886	60.688	1.479	62.167
OUT	20.200	2.911	3.417	21.434	16.552	2.741	67.255	5.563	72.818
NOV	15.496	2.780	3.149	18.459	16.675	2.844	59.402	1.229	60.631
DEZ	20.415	2.384	2.871	17.049	26.521	2.923	72.162	1.005	73.167
<b>TOTAL 2008</b>	<b>216.867</b>	<b>32.850</b>	<b>31.175</b>	<b>230.057</b>	<b>203.722</b>	<b>31.405</b>	<b>746.075</b>	<b>28.806</b>	<b>774.881</b>
JAN	23.148	1.875	2.448	18.428	16.394	2.350	64.643	2.912	67.555
FEV	12.708	1.609	2.022	14.139	15.789	2.225	48.492	829	49.321
MAR	17.369	1.533	2.662	16.616	17.079	2.019	57.277	845	58.123
ABR	19.313	1.972	1.979	17.794	16.929	2.264	60.250	2.413	62.664
MAIO	13.788	1.621	1.931	15.445	17.091	3.021	52.897	973	53.871
JUN	17.649	1.908	1.923	16.262	16.800	2.395	56.936	1.265	58.201
JUL	17.722	1.944	2.026	18.605	16.971	2.613	59.880	3.165	63.045
AGO	12.813	1.942	2.063	16.758	16.965	4.228	54.769	1.080	55.848
SET	13.592	2.075	2.243	18.220	16.761	844	53.735	1.356	55.091
OUT	21.392	2.406	2.335	21.147	17.473	4.572	69.325	4.067	73.392
NOV	17.882	2.620	2.431	21.195	19.868	6.904	70.899	5.733	76.632
DEZ	19.156	2.540	2.347	19.698	27.975	2.521	74.236	3.998	78.233
<b>TOTAL 2009</b>	<b>206.530</b>	<b>24.045</b>	<b>26.408</b>	<b>214.306</b>	<b>216.097</b>	<b>35.956</b>	<b>723.341</b>	<b>28.636</b>	<b>751.978</b>
JAN	23.756	2.270	2.268	22.659	18.060	3.564	72.577	4.189	76.766
FEV	12.310	1.911	2.183	16.946	17.554	3.391	54.295	1.552	55.847
MAR	15.777	1.916	2.748	17.930	18.098	3.623	60.093	1.562	61.654
ABR	21.944	2.468	2.372	20.357	18.600	3.242	68.984	4.176	73.160
MAIO	15.177	2.330	2.642	17.714	18.697	4.311	60.871	1.916	62.787
JUN	16.018	2.486	2.767	18.078	18.849	3.662	61.859	1.312	63.171
JUL	18.211	2.283	2.840	20.074	19.096	3.462	65.965	3.862	69.826
AGO	15.653	2.510	3.124	19.005	19.518	3.056	62.866	1.540	64.406
SET	14.976	2.621	3.094	19.308	19.411	4.209	63.620	1.211	64.831
OUT	20.174	2.677	2.969	22.165	19.646	4.386	72.018	3.498	75.516
NOV	16.235	2.789	3.250	19.957	20.113	3.577	65.921	1.297	67.218
DEZ	23.328	3.110	2.989	25.761	31.651	2.632	89.471	1.411	90.882
<b>TOTAL 2010</b>	<b>213.559</b>	<b>29.372</b>	<b>33.245</b>	<b>239.954</b>	<b>239.294</b>	<b>43.114</b>	<b>798.539</b>	<b>27.526</b>	<b>826.065</b>

(\*) CPMF, COFINS, PIS/PASEP, CSLL e CIDE-COMBUSTÍVEIS.

(\*\*) Não inclui PSS.



**TABELA III-B**
**ARRECAÇÃO DAS RECEITAS FEDERAIS**
**PERÍODO: JANEIRO DE 2006 A DEZEMBRO DE 2010**
**(A PREÇOS DE DEZEMBRO/10 - IGP-DI)**

UNIDADE: R\$ MILHÕES

MÊS	I. Renda	IPI (Exceto IPI-Vinculado)	I. Importação e IPI-Vinculado	Contribuições (*)	Receita Previdenciária	Outros	Receitas Administradas pela RFB	Receitas Administradas por Outros Órgãos	Total Geral (**)
JAN	14.580	2.413	1.697	21.640	13.085	1.179	54.594	3.509	58.103
FEV	12.598	2.273	1.365	18.056	13.275	1.138	48.705	1.288	49.993
MAR	13.966	2.062	1.733	19.000	13.430	1.148	51.338	1.154	52.492
ABR	17.281	2.430	1.487	20.371	13.280	1.168	56.017	4.046	60.063
MAIO	12.581	2.052	1.790	19.180	13.680	1.233	50.517	1.424	51.941
JUN	18.838	2.276	1.703	19.542	13.961	1.297	57.616	1.367	58.983
JUL	14.061	2.257	1.712	20.130	13.703	1.271	53.133	4.102	57.235
AGO	12.618	2.383	2.288	19.757	14.340	1.449	52.835	1.379	54.214
SET	14.068	2.914	1.809	21.385	14.733	1.776	56.685	1.996	58.681
OUT	15.364	2.529	1.843	21.117	14.528	1.532	56.913	4.260	61.174
NOV	12.482	2.596	2.038	20.206	14.475	1.409	53.205	1.160	54.365
DEZ	21.520	2.813	1.881	20.924	22.901	1.475	71.515	1.208	72.723
<b>TOTAL 2006</b>	<b>179.956</b>	<b>28.998</b>	<b>21.345</b>	<b>241.310</b>	<b>175.392</b>	<b>16.074</b>	<b>663.074</b>	<b>26.894</b>	<b>689.968</b>
JAN	16.869	2.485	1.875	23.149	14.535	1.722	60.635	3.508	64.143
FEV	13.588	2.360	1.662	19.371	14.323	1.244	52.548	1.019	53.567
MAR	16.252	2.215	2.089	20.147	14.888	1.323	56.913	989	57.902
ABR	19.335	2.605	1.875	22.127	14.851	1.437	62.230	3.028	65.258
MAIO	14.662	2.341	2.101	20.094	15.231	2.486	56.914	1.066	57.979
JUN	18.570	2.815	1.915	21.442	15.283	1.339	61.364	1.110	62.474
JUL	16.195	2.640	2.050	22.671	15.672	1.383	60.611	3.311	63.922
AGO	14.876	2.819	2.390	21.519	16.210	1.981	59.795	1.151	60.946
SET	14.046	2.997	2.135	21.926	15.370	2.356	58.830	1.118	59.947
OUT	17.422	3.100	2.497	22.975	15.857	1.789	63.641	3.591	67.232
NOV	16.899	2.932	2.353	23.053	15.724	1.585	62.546	1.115	63.661
DEZ	22.251	3.446	2.074	23.261	24.642	1.697	77.371	1.189	78.560
<b>TOTAL 2007</b>	<b>200.964</b>	<b>32.755</b>	<b>25.014</b>	<b>261.735</b>	<b>192.587</b>	<b>20.342</b>	<b>733.397</b>	<b>22.195</b>	<b>755.592</b>
JAN	23.802	2.680	2.350	23.197	16.332	2.047	70.408	3.783	74.192
FEV	15.052	2.610	2.165	17.765	15.544	2.505	55.640	1.207	56.846
MAR	17.968	2.796	2.192	17.601	15.669	2.417	58.642	1.159	59.802
ABR	20.888	2.817	2.285	20.346	16.188	2.654	65.178	4.111	69.289
MAIO	14.973	2.806	2.371	17.479	15.857	2.634	56.119	1.279	57.399
JUN	17.921	2.402	2.358	19.700	15.868	2.582	60.831	1.442	62.273
JUL	19.445	2.820	2.519	19.853	16.213	2.517	63.367	5.080	68.446
AGO	15.340	3.010	2.526	18.502	16.189	2.719	58.286	1.516	59.802
SET	15.823	2.884	3.000	19.069	16.409	2.855	60.040	1.463	61.503
OUT	19.857	2.862	3.359	21.070	16.272	2.695	66.115	5.469	71.584
NOV	15.278	2.741	3.104	18.199	16.440	2.804	58.565	1.212	59.777
DEZ	20.273	2.367	2.851	16.930	26.336	2.902	71.660	998	72.658
<b>TOTAL 2008</b>	<b>216.619</b>	<b>32.795</b>	<b>31.080</b>	<b>229.710</b>	<b>203.318</b>	<b>31.332</b>	<b>744.852</b>	<b>28.718</b>	<b>773.571</b>
JAN	23.094	1.871	2.443	18.386	16.357	2.345	64.495	2.905	67.400
FEV	12.765	1.616	2.031	14.202	15.861	2.235	48.710	833	49.543
MAR	17.630	1.556	2.702	16.866	17.336	2.049	58.139	858	58.997
ABR	19.689	2.010	2.017	18.141	17.259	2.308	61.425	2.461	63.886
MAIO	14.098	1.658	1.974	15.792	17.475	3.089	54.085	995	55.080
JUN	18.168	1.964	1.980	16.740	17.294	2.465	58.612	1.302	59.914
JUL	18.405	2.019	2.104	19.322	17.626	2.713	62.188	3.287	65.475
AGO	13.315	2.018	2.144	17.414	17.630	4.394	56.914	1.122	58.036
SET	14.123	2.156	2.330	18.932	17.416	877	55.834	1.409	57.243
OUT	22.299	2.508	2.433	22.044	18.214	4.766	72.263	4.240	76.503
NOV	18.703	2.740	2.543	22.168	20.780	7.222	74.156	5.996	80.152
DEZ	20.132	2.669	2.466	20.702	29.400	2.650	78.019	4.201	82.220
<b>TOTAL 2009</b>	<b>212.420</b>	<b>24.785</b>	<b>27.167</b>	<b>220.708</b>	<b>222.647</b>	<b>37.112</b>	<b>744.840</b>	<b>29.609</b>	<b>774.449</b>
JAN	24.902	2.380	2.377	23.752	18.931	3.736	76.079	4.391	80.470
FEV	12.865	1.997	2.282	17.709	18.344	3.543	56.740	1.622	58.362
MAR	16.470	2.000	2.869	18.717	18.893	3.782	62.730	1.630	64.360
ABR	22.873	2.573	2.473	21.219	19.388	3.379	71.905	4.353	76.257
MAIO	15.642	2.402	2.723	18.257	19.270	4.444	62.736	1.975	64.711
JUN	16.453	2.554	2.842	18.569	19.360	3.761	63.538	1.348	64.886
JUL	18.666	2.340	2.911	20.576	19.573	3.548	67.614	3.958	71.572
AGO	15.876	2.546	3.168	19.275	19.796	3.100	63.762	1.562	65.324
SET	15.092	2.642	3.118	19.458	19.561	4.241	64.111	1.220	65.332
OUT	20.274	2.690	2.984	22.275	19.743	4.408	72.373	3.516	75.889
NOV	16.195	2.782	3.242	19.907	20.063	3.568	65.757	1.294	67.051
DEZ	23.328	3.110	2.989	25.761	31.651	2.632	89.471	1.411	90.882
<b>TOTAL 2010</b>	<b>218.634</b>	<b>30.015</b>	<b>33.976</b>	<b>245.475</b>	<b>244.575</b>	<b>44.142</b>	<b>816.817</b>	<b>28.280</b>	<b>845.096</b>

(\*) CPMF, COFINS, PIS/PASEP, CSLL e CIDE-COMBUSTÍVEIS.

(\*\*) Não inclui PSS.

**TABELA IV**
**CONVERSÃO DE DEPÓSITOS JUDICIAIS EM RENDA DA UNIÃO**
**PERÍODO: JANEIRO DE 2006 A DEZEMBRO DE 2010**
**(A PREÇOS CORRENTES)**

UNIDADE: R\$ MILHARES

MÊS	COFINS/ FINSOCIAL	IRPJ	PIS/PASEP	CSLL	TOTAL
JAN	1.541	3.534	1.195	603	6.872
FEV	4.683	1.233	326	769	7.011
MAR	3.224	1.923	2.565	911	8.622
ABR	4.200	680	1.616	4.595	11.091
MAIO	4.552	3.830	1.859	974	11.216
JUN	18.511	1.091	3.805	13.596	37.003
JUL	5.067	6.466	4.574	2.451	18.558
AGO	9.704	2.730	6.959	1.186	20.579
SET	32.494	8.271	4.254	1.196	46.216
OUT	6.549	2.112	14.722	2.998	26.381
NOV	3.590	2.290	19.589	2.149	27.618
DEZ	12.774	1.249	5.223	3.082	22.329
<b>TOTAL 2006</b>	<b>106.889</b>	<b>35.409</b>	<b>66.686</b>	<b>34.511</b>	<b>243.495</b>
JAN	3.298	1.468	4.998	7.721	17.485
FEV	2.489	5.758	8.370	14.046	30.663
MAR	12.157	187	8.720	4.192	25.255
ABR	10.044	2.105	11.783	861	24.793
MAIO	7.552	1.134	4.753	3.285	16.724
JUN	21.295	14.300	12.284	5.963	53.841
JUL	10.930	3.539	3.819	6.650	24.939
AGO	14.719	1.068	3.450	3.477	22.714
SET	7.246	326	17.624	2.665	27.860
OUT	14.282	4.134	9.622	40.975	69.014
NOV	13.715	1.572	1.309	4.041	20.636
DEZ	5.850	3.078	2.961	6.798	18.687
<b>TOTAL 2007</b>	<b>123.577</b>	<b>38.669</b>	<b>89.692</b>	<b>100.673</b>	<b>352.611</b>
JAN	6.829	24.349	8.856	4.667	44.701
FEV	5.553	703	4.031	820	11.108
MAR	2.979	508	623	1.214	5.323
ABR	6.313	936	3.587	5.356	16.192
MAIO	14.379	904	8.390	4.644	28.317
JUN	5.263	6.850	3.972	448	16.534
JUL	2.694	1.431	3.908	1.367	9.400
AGO	4.674	8.035	1.539	4.529	18.777
SET	4.436	3.834	17.025	5.262	30.557
OUT	2.688	45	3.790	4.672	11.194
NOV	11.517	393	6.167	9.824	27.901
DEZ	7.045	26.566	4.533	13.996	52.140
<b>TOTAL 2008</b>	<b>74.371</b>	<b>74.555</b>	<b>66.421</b>	<b>56.799</b>	<b>272.145</b>
JAN	3.714	1.778	6.190	1.182	12.863
FEV	2.178	1.437	2.385	2.670	8.671
MAR	7.087	4.986	28.961	8.025	49.058
ABR	6.255	868	4.205	623	11.950
MAIO	2.971	5.590	1.402	1.132	11.095
JUN	11.953	1.546	2.342	878	16.719
JUL	14.529	2.725	3.312	12.572	33.138
AGO	19.490	24.632	12.176	8.118	64.416
SET	3.073	1.049	13.629	3.439	21.190
OUT	3.138	261	6.655	5.068	15.122
NOV	4.191	750	2.252	314	7.506
DEZ	1.002	81	234	22	1.340
<b>TOTAL 2009</b>	<b>79.581</b>	<b>45.703</b>	<b>83.743</b>	<b>44.042</b>	<b>253.069</b>
JAN	817	12	63	363	1.255
FEV	59	0	185	0	244
MAR	523	2	130	5	659
ABR	7	18	3	24	52
MAIO	431	0	1.512	280	2.223
JUN	85	0	29	137	252
JUL	903	528	198	172	1.801
AGO	780	2	16	56	853
SET	301	56	115	29	501
OUT	62	49	20	50	181
NOV	700	4.766	365	3.175	9.006
DEZ	256	56	35	9	355
<b>TOTAL 2010</b>	<b>4.923</b>	<b>5.490</b>	<b>2.671</b>	<b>4.298</b>	<b>17.382</b>

**TABELA IV-A**
**CONVERSÃO DE DEPÓSITOS JUDICIAIS EM RENDA DA UNIÃO**
**PERÍODO: JANEIRO DE 2006 A DEZEMBRO DE 2010**
**(A PREÇOS DE DEZEMBRO/10 - IPCA)**

UNIDADE: R\$ MILHARES

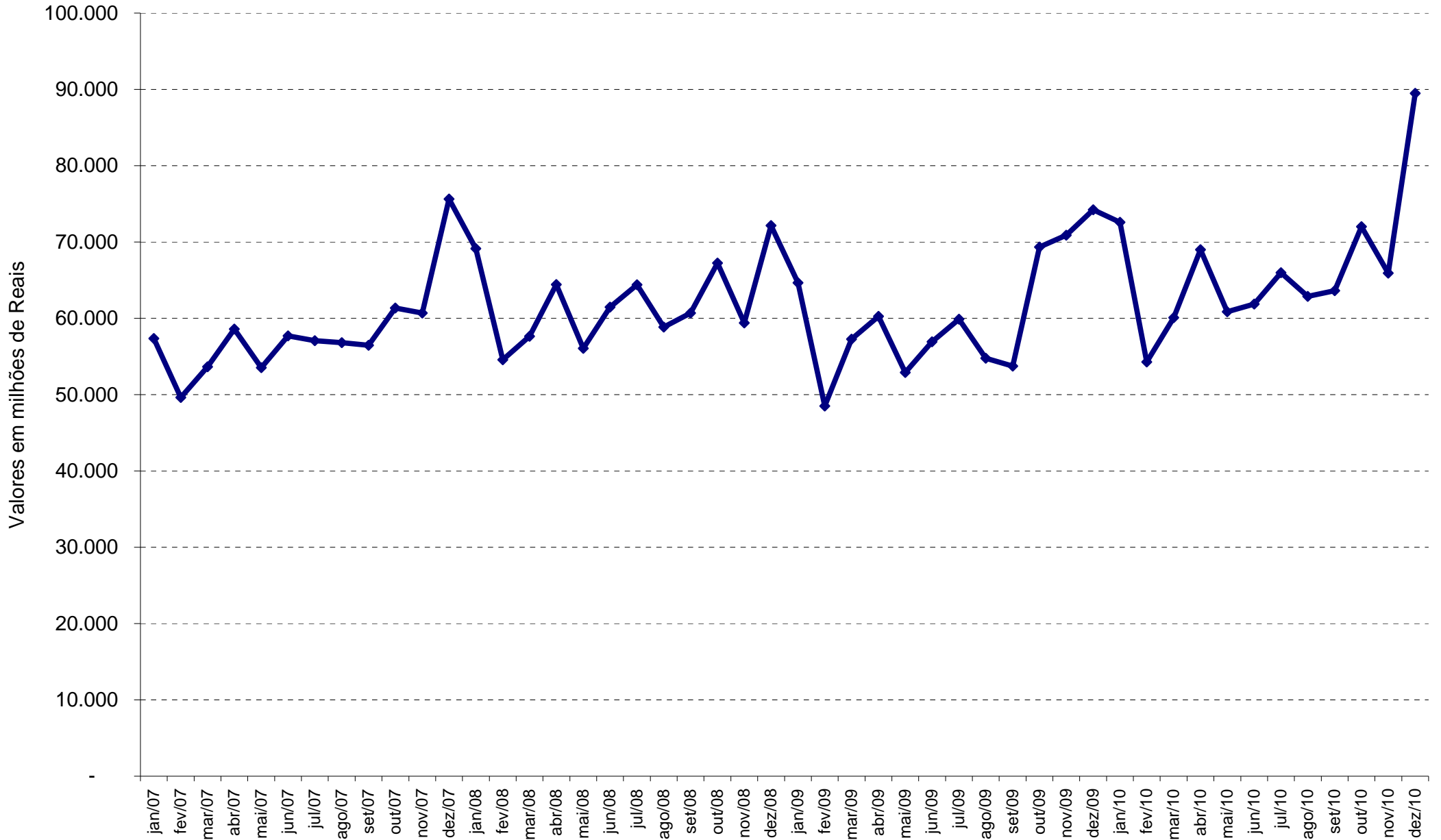
MÊS	COFINS/ FINSOCIAL	IRPJ	PIS/PASEP	CSLL	TOTAL
JAN	1.931	4.428	1.497	755	8.612
FEV	5.844	1.539	406	960	8.749
MAR	4.006	2.389	3.187	1.132	10.714
ABR	5.208	843	2.004	5.698	13.753
MAIO	5.639	4.745	2.303	1.207	13.894
JUN	22.981	1.354	4.723	16.879	45.937
JUL	6.278	8.011	5.667	3.038	22.994
AGO	12.018	3.381	8.619	1.469	25.486
SET	40.158	10.222	5.257	1.478	57.116
OUT	8.067	2.601	18.134	3.693	32.496
NOV	4.408	2.812	24.056	2.639	33.914
DEZ	15.612	1.526	6.384	3.767	27.289
<b>TOTAL 2006</b>	<b>132.150</b>	<b>43.854</b>	<b>82.236</b>	<b>42.714</b>	<b>300.954</b>
JAN	4.013	1.787	6.081	9.394	21.275
FEV	3.015	6.975	10.140	17.016	37.145
MAR	14.673	225	10.524	5.060	30.482
ABR	12.093	2.534	14.186	1.036	29.850
MAIO	9.067	1.362	5.706	3.944	20.079
JUN	25.495	17.120	14.707	7.139	64.461
JUL	13.055	4.227	4.562	7.943	29.786
AGO	17.498	1.270	4.101	4.133	27.003
SET	8.598	387	20.913	3.162	33.061
OUT	16.897	4.891	11.384	48.477	81.650
NOV	16.164	1.852	1.543	4.763	24.323
DEZ	6.845	3.601	3.464	7.953	21.863
<b>TOTAL 2007</b>	<b>147.412</b>	<b>46.232</b>	<b>107.311</b>	<b>120.021</b>	<b>420.976</b>
JAN	7.947	28.335	10.306	5.431	52.018
FEV	6.431	814	4.668	950	12.863
MAR	3.433	585	718	1.399	6.135
ABR	7.236	1.073	4.112	6.139	18.559
MAIO	16.352	1.028	9.541	5.282	32.202
JUN	5.941	7.733	4.484	506	18.664
JUL	3.025	1.606	4.389	1.535	10.556
AGO	5.233	8.998	1.723	5.071	21.026
SET	4.955	4.282	19.014	5.877	34.128
OUT	2.988	50	4.213	5.194	12.446
NOV	12.759	436	6.832	10.883	30.910
DEZ	7.783	29.349	5.008	15.462	57.602
<b>TOTAL 2008</b>	<b>84.083</b>	<b>84.288</b>	<b>75.007</b>	<b>63.729</b>	<b>307.108</b>
JAN	4.083	1.955	6.806	1.299	14.143
FEV	2.382	1.572	2.608	2.920	9.481
MAR	7.734	5.441	31.604	8.757	53.536
ABR	6.793	943	4.567	677	12.979
MAIO	3.211	6.043	1.516	1.223	11.993
JUN	12.875	1.665	2.522	946	18.008
JUL	15.612	2.928	3.559	13.509	35.608
AGO	20.911	26.429	13.064	8.710	69.113
SET	3.290	1.123	14.588	3.681	22.681
OUT	3.350	278	7.104	5.409	16.141
NOV	4.455	797	2.394	334	7.979
DEZ	1.062	85	248	24	1.419
<b>TOTAL 2009</b>	<b>85.757</b>	<b>49.259</b>	<b>90.579</b>	<b>47.488</b>	<b>273.083</b>
JAN	859	13	66	381	1.320
FEV	61	0	192	0	254
MAR	542	2	135	5	684
ABR	7	19	4	25	54
MAIO	443	0	1.553	287	2.284
JUN	87	0	30	141	259
JUL	927	543	204	177	1.851
AGO	801	2	16	57	876
SET	307	57	118	30	512
OUT	63	50	20	50	184
NOV	705	4.796	367	3.195	9.062
DEZ	256	56	35	9	355
<b>TOTAL 2010</b>	<b>5.059</b>	<b>5.538</b>	<b>2.740</b>	<b>4.357</b>	<b>17.693</b>

**TABELA IV-B**
**CONVERSÃO DE DEPÓSITOS JUDICIAIS EM RENDA DA UNIÃO**
**PERÍODO: JANEIRO DE 2006 A DEZEMBRO DE 2010**
**(A PREÇOS DE DEZEMBRO/10 - IGP-DI)**

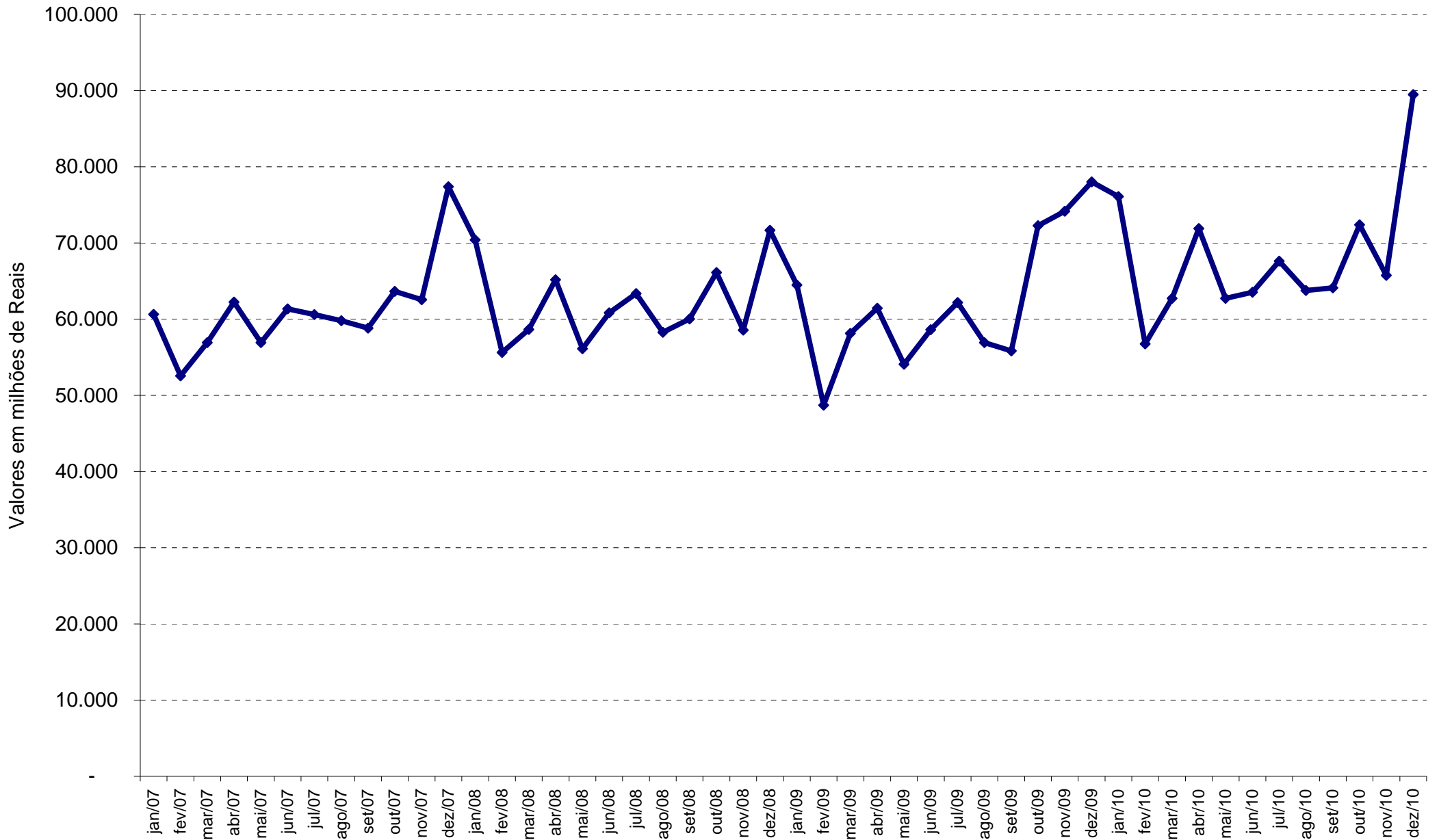
UNIDADE: R\$ MILHARES

MÊS	COFINS/ FINSOCIAL	IRPJ	PIS/PASEP	CSLL	TOTAL
JAN	2.051	4.704	1.590	802	9.147
FEV	6.236	1.643	434	1.024	9.336
MAR	4.313	2.572	3.431	1.218	11.534
ABR	5.618	909	2.162	6.146	14.834
MAIO	6.066	5.104	2.477	1.298	14.944
JUN	24.502	1.444	5.036	17.996	48.978
JUL	6.695	8.544	6.044	3.239	24.521
AGO	12.770	3.593	9.158	1.561	27.082
SET	42.659	10.859	5.584	1.571	60.673
OUT	8.529	2.750	19.172	3.904	34.355
NOV	4.648	2.965	25.366	2.783	35.762
DEZ	16.499	1.613	6.746	3.981	28.838
<b>TOTAL 2006</b>	<b>140.584</b>	<b>46.699</b>	<b>87.199</b>	<b>45.524</b>	<b>320.005</b>
JAN	4.241	1.888	6.427	9.929	22.486
FEV	3.193	7.387	10.739	18.022	39.341
MAR	15.563	239	11.163	5.367	32.332
ABR	12.841	2.691	15.064	1.100	31.696
MAIO	9.640	1.448	6.066	4.193	21.346
JUN	27.110	18.205	15.638	7.592	68.545
JUL	13.864	4.489	4.844	8.435	31.632
AGO	18.414	1.337	4.316	4.350	28.416
SET	8.959	403	21.793	3.295	34.450
OUT	17.529	5.074	11.810	50.289	84.703
NOV	16.657	1.909	1.590	4.908	25.065
DEZ	7.003	3.684	3.544	8.137	22.367
<b>TOTAL 2007</b>	<b>155.014</b>	<b>48.754</b>	<b>112.994</b>	<b>125.617</b>	<b>442.380</b>
JAN	8.094	28.860	10.497	5.531	52.982
FEV	6.557	830	4.759	969	13.115
MAR	3.493	595	730	1.423	6.242
ABR	7.320	1.085	4.160	6.210	18.776
MAIO	16.366	1.029	9.549	5.286	32.230
JUN	5.879	7.652	4.437	501	18.470
JUL	2.976	1.580	4.317	1.511	10.384
AGO	5.183	8.911	1.707	5.022	20.822
SET	4.902	4.236	18.811	5.814	33.764
OUT	2.938	49	4.142	5.106	12.235
NOV	12.580	430	6.736	10.730	30.474
DEZ	7.729	29.145	4.973	15.354	57.201
<b>TOTAL 2008</b>	<b>84.016</b>	<b>84.402</b>	<b>74.818</b>	<b>63.458</b>	<b>306.695</b>
JAN	4.074	1.950	6.790	1.296	14.111
FEV	2.393	1.579	2.620	2.933	9.524
MAR	7.850	5.523	32.080	8.889	54.341
ABR	6.925	961	4.656	690	13.232
MAIO	3.284	6.178	1.550	1.251	12.263
JUN	13.253	1.714	2.597	974	18.538
JUL	16.214	3.041	3.696	14.030	36.981
AGO	21.730	27.464	13.575	9.051	71.820
SET	3.418	1.167	15.157	3.825	23.567
OUT	3.492	290	7.405	5.638	16.825
NOV	4.660	834	2.504	349	8.346
DEZ	1.116	90	261	25	1.491
<b>TOTAL 2009</b>	<b>88.407</b>	<b>50.791</b>	<b>92.890</b>	<b>48.950</b>	<b>281.038</b>
JAN	901	13	69	400	1.383
FEV	64	0	201	0	266
MAR	566	2	141	5	714
ABR	7	20	4	26	56
MAIO	456	1	1.601	296	2.354
JUN	89	0	31	145	266
JUL	951	556	209	182	1.897
AGO	812	2	16	58	889
SET	310	58	119	30	516
OUT	64	50	20	51	184
NOV	703	4.784	366	3.187	9.040
DEZ	256	56	35	9	355
<b>TOTAL 2010</b>	<b>5.178</b>	<b>5.542</b>	<b>2.812</b>	<b>4.387</b>	<b>17.919</b>

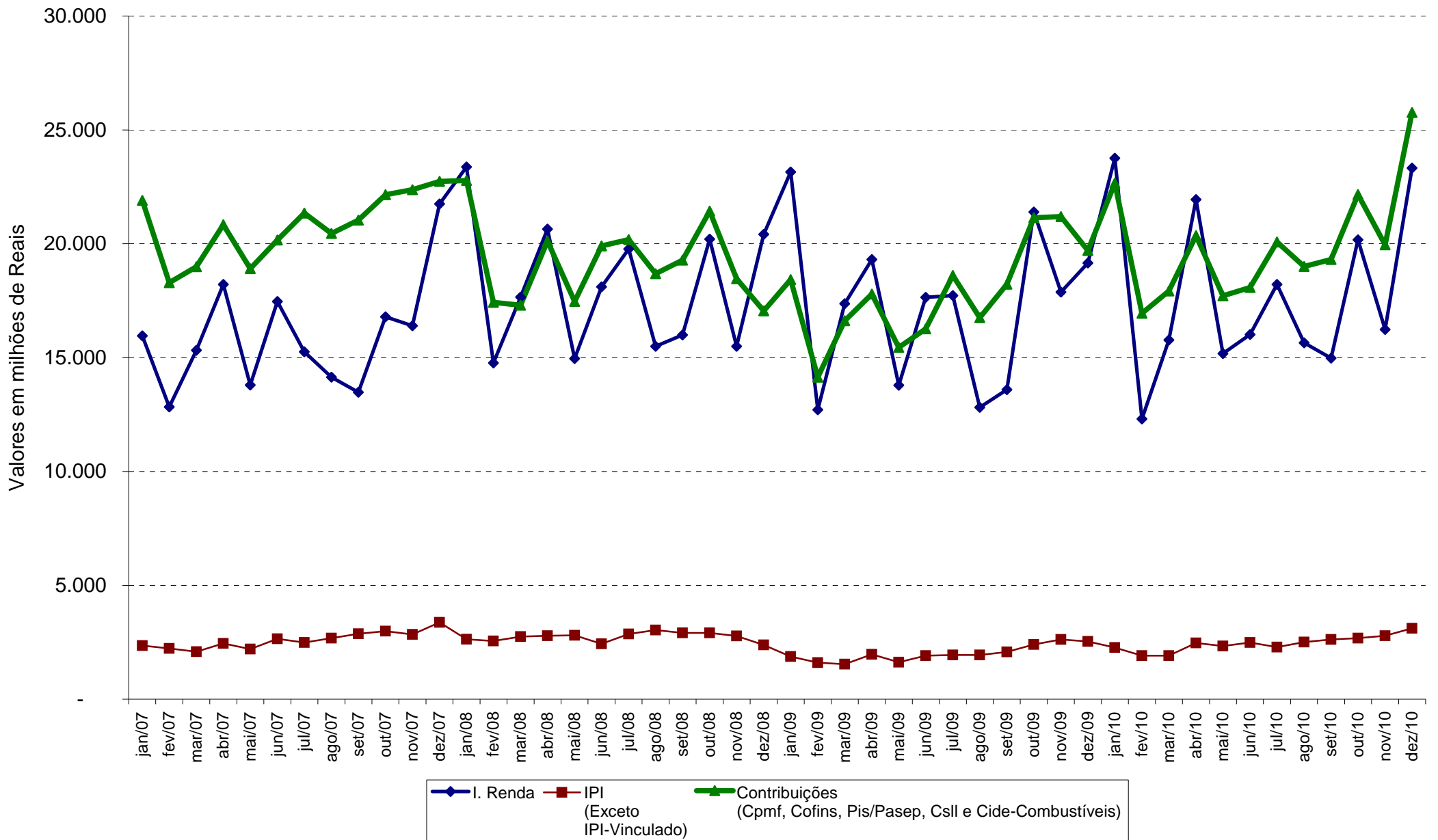
**GRÁFICO I-A**  
**ARRECADAÇÃO DOS IMPOSTOS E CONTRIBUIÇÕES ADMINISTRADOS PELA RFB (exceto PSS)**  
**PERÍODO: JANEIRO DE 2007 A DEZEMBRO DE 2010**  
**(A PREÇOS DE DEZEMBRO/10 - IPCA)**



**GRÁFICO I-B**  
**ARRECADAÇÃO DOS IMPOSTOS E CONTRIBUIÇÕES ADMINISTRADOS PELA RFB (exceto PSS)**  
**PERÍODO: JANEIRO DE 2007 A DEZEMBRO DE 2010**  
**(A PREÇOS DE DEZEMBRO/10 - IGP-DI)**



**GRÁFICO II-A**  
**ARRECAÇÃO DO I. RENDA, IPI (exceto Vinculado) E CONTRIBUIÇÕES ADMINISTRADOS PELA RFB (exceto PSS)**  
**PERÍODO: JANEIRO DE 2007 A DEZEMBRO DE 2010**  
**(A PREÇOS DE DEZEMBRO/10 - IPCA)**



**GRÁFICO II-B**  
**ARRECAÇÃO DO I. RENDA, IPI (exceto Vinculado) E CONTRIBUIÇÕES ADMINISTRADOS PELA RFB (exceto PSS)**  
**PERÍODO: JANEIRO DE 2007 A DEZEMBRO DE 2010**  
**(A PREÇOS DE DEZEMBRO/10 - IGP-DI)**

