



Ministério da Fazenda



Receita Federal

Subsecretaria de Tributação e Contencioso

Coordenação-Geral de Estudos, Previsão e Análise

Análise da Arrecadação das Receitas Federais

SETEMBRO/2009

MINISTRO DA FAZENDA

Guido Mantega

SECRETÁRIO DA RECEITA FEDERAL DO BRASIL

Otacílio Dantas Cartaxo

SUBSECRETÁRIO DE TRIBUTAÇÃO E CONTENCIOSO

Sandro de Vargas Serpa

COORDENADOR-GERAL DE ESTUDOS, PREVISÃO E ANÁLISE-SUBSTITUTO

Raimundo Eloi de Carvalho

Análise da Arrecadação das Receitas Federais – Setembro de 2009

Equipe Técnica

Marcelo de Mello Gomide Loures
Marylda Macedo de Almeida e Castro
Francisco Rodrigues Braga Júnior
Itamar Alves Barbosa Júnior
Rodrigo Borges Hemerly
Cristina Marcia Dias Hoffmann
Rogerio Augusto de Oliveira Lima

É autorizada a reprodução total ou parcial do conteúdo desta publicação desde que citada a fonte.

Esplanada dos Ministérios

Edifício Sede do Ministério da Fazenda, 7º andar, sala 705

Brasília – DF CEP - 70.048-900

Brasil

Tel.: Voz : (061) 3412.2750/2751

Fax : (061) 3412.1728

<http://www.receita.fazenda.gov.br>

SUMÁRIO

I. Considerações Gerais.....	1
II. Desempenho do mês em relação ao mês anterior.....	4
III. Desempenho do mês em relação ao mesmo mês do ano anterior.....	5
IV. Desempenho acumulado no ano em relação ao mesmo período do ano anterior.....	10
V. Informações Adicionais.....	16
. Tabela I (Arrecadação – Agosto e Setembro/09 e Setembro/08 – A preços correntes).....	24
. Tabela I-A (Arrecadação – Agosto e Setembro/09 e Setembro/08 – IPCA).....	25
. Tabela I-B (Arrecadação – Agosto e Setembro/09 e Setembro/08 – IGP-DI).....	26
. Tabela II (Arrecadação – Janeiro a Setembro – 2009/2008 – A preços correntes).....	27
. Tabela II-A (Arrecadação – Janeiro a Setembro – 2009/2008 – IPCA).....	28
. Tabela II-B (Arrecadação – Janeiro a Setembro – 2009/2008 – IGP-DI).....	29
. Tabela III (Arrecadação – Janeiro/05 a Setembro /09 – A preços correntes).....	30
. Tabela III-A (Arrecadação – Janeiro/05 a Setembro /09 – IPCA).....	31
. Tabela III-B (Arrecadação – Janeiro/05 a Setembro /09 – IGP-DI).....	32
. Tabela IV (Depósitos Judiciais – Janeiro/05 a Setembro /09 – A preços correntes).....	33
. Tabela IV-A (Depósitos Judiciais – Janeiro/05 a Setembro /09 – IPCA).....	34
. Tabela IV-B (Depósitos Judiciais – Janeiro/05 a Setembro /09 – IGP-DI).....	35
. Gráfico I-A (Arrecadação – Janeiro/06 a Setembro /09 – IPCA).....	36
. Gráfico I-B (Arrecadação – Janeiro/06 a Setembro /09 – IGP-DI).....	37
. Gráfico II-A (Arrecadação I. Renda, IPI e Contribuições – Janeiro/06 a Setembro /09 – IPCA).....	38
. Gráfico II-B (Arrecadação I. Renda, IPI e Contribuições – Janeiro/06 a Setembro /09 – IGP-DI).....	39

ANÁLISE DA ARRECADAÇÃO DAS RECEITAS FEDERAIS SETEMBRO DE 2009

I. CONSIDERAÇÕES GERAIS

A arrecadação dos impostos e contribuições administrados pela Secretaria da Receita Federal do Brasil – RFB e das demais receitas, taxas e contribuições controladas por outros órgãos, atingiu o valor de **R\$ 51.520 milhões** no mês de setembro de 2009 e de **R\$ 483.636 milhões** no período de janeiro a setembro de 2009.

O quadro a seguir apresenta os valores mensais e acumulados da arrecadação do período de janeiro a setembro de 2008 e 2009 e as variações nominais e reais.

ARRECADAÇÃO DAS RECEITAS FEDERAIS
(A PREÇOS CORRENTES E A PREÇOS DE SETEMBRO/09 - IPCA/IGP-DI)
PERÍODO: JANEIRO A SETEMBRO - 2009/2008

RECEITA		ARRECADAÇÃO (R\$ MILHÕES)					VARIÇÃO (%)		
		2009			2008		SET/09 AGO/09	SET/09 SET/08	JAN-SET/09 JAN-SET/08
		SET	AGO	JAN-SET	SET	JAN-SET			
RECEITA ADMINISTRADA PELA RFB [A]	NOMINAL	50.253	51.062	469.940	54.339	480.773	(1,58)	(7,52)	(2,25)
	IPCA	50.253	51.185	475.498	56.699	511.284	(1,82)	(11,37)	(7,00)
	IGP-DI	50.253	51.190	467.984	53.985	493.192	(1,83)	(6,91)	(5,11)
DEMAIS RECEITAS [B]	NOMINAL	1.267	1.006	13.697	1.324	18.452	25,92	(4,32)	(25,77)
	IPCA	1.267	1.009	13.863	1.382	19.628	25,61	(8,30)	(29,37)
	IGP-DI	1.267	1.009	13.642	1.316	18.918	25,60	(3,69)	(27,89)
TOTAL [A]+[B]	NOMINAL	51.520	52.068	483.636	55.663	499.225	(1,05)	(7,44)	(3,12)
	IPCA	51.520	52.193	489.361	58.080	530.912	(1,29)	(11,29)	(7,83)
	IGP-DI	51.520	52.198	481.625	55.300	512.110	(1,30)	(6,84)	(5,95)

O desempenho da arrecadação das receitas administradas pela RFB no período de janeiro a setembro de 2009, em relação a igual período de 2008, ocorreu conforme demonstrado no quadro a seguir, encerrando o período com uma variação real acumulada, com atualização pelo IPCA, de **-7,00%**.

PERÍODO: JANEIRO A SETEMBRO - 2009/2008

UNIDADE: R\$ MILHÕES

MÊS	ARRECAÇÃO (A PREÇOS CORRENTES)		VARIÇÃO (%)		
	2009 [A]	2008 [B]	NOMINAL [A]/[B]	REAL (IPCA) [A]/[B]	
				MÊS	ACUM.
JAN	58.794	59.404	(1,03)	(6,49)	(6,49)
FEV	44.347	47.122	(5,89)	(11,13)	(8,54)
MAR	52.486	50.012	4,95	(0,63)	(6,02)
ABR	55.475	56.209	(1,30)	(6,48)	(6,14)
MAI	48.934	49.307	(0,76)	(5,66)	(6,05)
JUN	52.860	54.456	(2,93)	(7,38)	(6,28)
JUL	55.727	57.362	(2,85)	(7,03)	(6,39)
AGO	51.062	52.562	(2,85)	(6,92)	(6,45)
SET	50.253	54.339	(7,52)	(11,37)	(7,00)
TOTAL	469.940	480.773	(2,25)	-	(7,00)

O resultado da arrecadação decorre, principalmente, da conjugação dos seguintes fatores:

- **redução no crescimento de indicadores macroeconômicos:** com exceção da massa salarial, os principais indicadores macroeconômicos que influenciam diretamente a arrecadação de tributos, em especial a produção industrial, a lucratividade das empresas e o volume geral de vendas no varejo, apresentaram forte desaceleração no período de dezembro/08 a agosto/09 (fato gerador da arrecadação de janeiro a setembro/09), em relação a igual período de 2008, conforme demonstrado no quadro a seguir.

**PRINCIPAIS FATORES QUE INFLUENCIARAM O RESULTADO DA ARRECAÇÃO
VARIÇÃO EM RELAÇÃO AO MESMO PERÍODO ANTERIOR**

1) INDICADORES MACROECONÔMICOS	FATO GERADOR DA ARRECAÇÃO (JAN-SET - 2009/2008)	
	DEZ/08-AGO/09 DEZ/07-AGO/08	DEZ/07-AGO/08 DEZ/06-AGO/07
. LUCRO DAS EMPRESAS 4º trim08/4º trim07 (*) 1º trim09/1º trim08 (**)	-50,00%	-
. PRODUÇÃO INDUSTRIAL (PIM/IBGE)	-12,10%	6,00%
. VENDAS DE BENS E SERVIÇOS (PMC/IBGE)	3,70%	13,50%
. MASSA SALARIAL	13,36%	15,11%
. VALOR EM DÓLAR DAS IMPORTAÇÕES	-30,85%	53,39%
. VENDAS DE VEÍCULOS	0,61%	19,96%

(*) 85 maiores empresas com ações em bolsa.

(**) 149 empresas com ações em bolsa que já apresentaram balanço.

2) OUTROS	R\$ BILHÕES (JAN-SET - 2009-2008)
. DESONERAÇÕES	(19,5)
. COMPENSAÇÕES	(5,3)
. CPMF	(1,0)

- **compensação no pagamento de tributos:** foram apuradas, nos nove primeiros meses de 2009, compensações, especialmente de Cofins, PIS e Cide, no valor de cerca de R\$ 5,3 bilhões mediante a utilização de créditos oriundos de pagamento a maior, em períodos anteriores, principalmente, do IRPJ e da CSLL;
- **desonerações tributárias:** a redução na arrecadação de janeiro a setembro de 2009 em relação ao mesmo período de 2008, decorrente de desonerações tributárias, foi estimada em cerca de R\$ 19,5 bilhões;
- **extinção da CPMF:** a CPMF foi extinta a partir dos fatos geradores de janeiro de 2008. No entanto, nesse mês, ocorreu arrecadação, ainda em valor expressivo, por conta de fatos geradores do último decêndio de dezembro/07;
- **inadimplência:** a inadimplência (saldo a pagar) apurada nas declarações de débitos e créditos de tributos federais (DCTF), no período de janeiro a agosto/09, importou em R\$ 4,7 bilhões – um crescimento de aproximadamente 70% em relação ao ano anterior.

- O quadro a seguir destaca os principais tributos que mais concorreram para o resultado global e que sofreram influência direta dos fatores acima citados.

ARRECAÇÃO DAS RECEITAS ADMINISTRADAS PELA RFB
PERÍODO: JANEIRO A SETEMBRO - 2009/2008
(A PREÇOS DE SETEMBRO/09 - IPCA)

UNIDADE: R\$ MILHÕES

RECEITAS	2009 [A]	2008 [B]	DIFERENÇAS		PART. % NO TOTAL DA DIFERENÇA
			[A]-[B]	[A]/[B]%	
COFINS / PIS-PASEP	106.009	119.865	(13.856)	(11,56)	38,72
IRPJ /CSLL	93.717	105.539	(11.822)	(11,20)	33,03
IPI (Exceto Vinculado)	15.396	23.147	(7.751)	(33,49)	21,66
SUBTOTAL [A]	215.122	248.551	(33.429)	(13,45)	93,41
CIDE-COMBUSTÍVEIS	2.955	5.086	(2.131)	(41,90)	5,96
IOF	13.443	15.961	(2.518)	(15,78)	7,04
CPMF	180	1.208	(1.028)	(85,09)	2,87
IRPF	11.606	13.141	(1.535)	(11,68)	4,29
OUTRAS RECEITAS ADMINISTRADAS	91.321	92.827	(1.505)	(1,62)	4,21
SUBTOTAL [B]	119.506	128.223	(8.717)	(6,80)	24,36
RECEITA PREVIDENCIÁRIA [C]	140.870	134.510	6.360	4,73	(17,77)
TOTAL [A]+[B]+[C]	475.498	511.284	(35.786)	(7,00)	100,00

A análise detalhada do comportamento da arrecadação está contida nos itens **II e III** a seguir.

II. DESEMPENHO DA ARRECAÇÃO DE SETEMBRO DE 2009 EM RELAÇÃO A AGOSTO DE 2009 (Tabelas I, I-A, e I-B).

A arrecadação das Receitas Administradas pela RFB apresentou, no mês de setembro de 2009, variações reais de **-1,82%/-1,83%** em relação ao mês anterior.

Esse resultado decorreu da conjugação dos seguintes fatores:

- pagamento, em setembro, da 1ª cota ou cota única do ITR referente ao ano calendário de 2007;
- transferência de depósitos judiciais de outros bancos para a Caixa Econômica Federal, conforme Medida Provisória 468/09, no valor de R\$ 1,7 bilhão, que, em agosto/09, foi alocado em Outras Receitas Administradas e, em

setembro/09, foi reclassificado nos códigos específicos (IRPJ: R\$ 856 milhões; CSLL: R\$ 846 milhões);

III. DESEMPENHO DA ARRECAÇÃO DE SETEMBRO DE 2009 EM RELAÇÃO A SETEMBRO DE 2008 (Tabelas I, I-A, e I-B).

A arrecadação das Receitas Administradas pela RFB apresentou, no mês de setembro de 2009, variações reais de **-11,37%/-6,91%** em relação ao mesmo mês do ano anterior.

A seguir, estão discriminados, por tributo, as variações reais mais relevantes e os fatores que concorreram para o resultado.

- **I. Importação (-20,39%/-16,39%) e IPI-Vinculado (-34,88%/-31,61%):** resultado decorrente, principalmente, da conjugação dos seguintes fatores: redução de 28,02% no valor em dólar das importações e de 1,98% na alíquota média efetiva do IPI-Vinculado, elevação de 1,12% na taxa média de câmbio e de 13,46% na alíquota média efetiva do I. Importação;
- **IPI-Fumo (+11,30% - nominal):** mudança do prazo de apuração e recolhimento, de decendial para mensal (Lei 11.933/09), em maio de 2009, e ajuste linear de 23,5% das alíquotas (Decreto 6.809/09), em junho de 2009, e antecipação da compra de cigarros, no mês de agosto/08, em função do reajuste dos preços (a partir do dia 18/08/2008), que resultou em queda nas vendas no mês de setembro/08);
- **IPI-Bebidas (+15,55% - nominal):** mudança do período de apuração de decendial para mensal (Lei 11.774/08), em setembro de 2008, e alteração da sistemática de tributação do setor de bebidas conforme Leis 11.727/08 e 11.827/08 e Decreto 6.707/08;
- **IPI-Automóveis (-71,00%/-69,54%):** redução temporária das alíquotas do IPI-Automóveis (Decretos 6.687, de 11/12/2008 e 6.890, de 29/06/2009);
- **IPI-Outros (-20,90%/-16,92%):** queda de 7,2% na produção industrial de agosto/09 em relação a agosto/08 (Pesquisa Industrial Mensal – Produção Física / IBGE) e desonerações tributárias, principalmente, para caminhões, materiais de construção e eletrodomésticos (Decretos 6.809/09, 6.823/09, 6.825/09, 6.826/09 e 6.890/09). O quadro a seguir apresenta a arrecadação dos principais setores econômicos;

ARRECAÇÃO DO IPI-OUTROS POR SETOR ECONÔMICO
PERÍODO: SETEMBRO - 2009/2008
(A PREÇOS DE SETEMBRO/09 - IPCA)

UNIDADE: R\$ MILHÕES

SETOR ECONÔMICO	ARRECAÇÃO		DIFERENÇAS		PART. % NA VARIÇÃO TOTAL
	SET/09 [A]	SET/08 [B]	[A]-[B]	[A]/[B]%	
.METALURGIA	126	214	(88)	(41,16)	25,92
.FABRIC. DE PRODUTOS DE MINERAIS NÃO-METÁLICOS	63	117	(54)	(46,21)	15,86
.FABRIC. DE VEÍC. AUTOMOTORES (exceto automóveis)	84	137	(53)	(38,46)	15,47
SUBTOTAL [A]	273	467	(195)	(41,63)	57,25
DEMAIS [B]	1.014	1.159	(145)	(12,54)	42,75
TOTAL [C]=[A]+[B]	1.287	1.626	(340)	(20,90)	100,00

- **IRPF (-28,21%/-24,60%):** redução por conta de arrecadação atípica, em setembro/08, decorrente de ganho de capital na alienação de empresa (R\$ 655 milhões). O crescimento observado na arrecadação do item Ganhos Líquidos em Operações em Bolsa, é decorrente de operação de fiscalização, por parte da RFB, focada nas pessoas físicas com indício de irregularidade nas operações em bolsa de valores.

ARRECAÇÃO DO IRPF
PERÍODO: SETEMBRO - 2009/2008
(A PREÇOS DE SETEMBRO/09 - IPCA)

UNIDADE: R\$ MILHÕES

DISCRIMINAÇÃO	ARRECAÇÃO		DIFERENÇAS	
	SET/09 [A]	SET/08 [B]	[A]-[B]	[A]/[B]%
QUOTAS-DECLARAÇÃO	474	445	28	6,34
GANHOS CAPITAL ALIEN. BENS DUR./DEP. JUD.	196	969	(773)	(79,77)
GANHOS LÍQUIDOS EM OPERAÇÕES EM BOLSA	281	56	225	399,38
OUTROS	351	342	9	2,49
TOTAL	1.301	1.813	(511)	(28,21)

- **IRPJ (-11,95%/-7,53%) e CSLL (+5,88%/+11,20%):** resultado influenciado pelos seguintes fatores: a) queda na atividade econômica; b) incremento no montante de débitos compensados; c) arrecadação atípica de depósitos judiciais do setor financeiro em setembro/08; d) alteração do regime de recolhimento, por empresa do setor de mineração, passando de estimativa mensal para balanço trimestral. Observa-se que, em setembro/09, houve reclassificação, nos códigos específicos (IRPJ: R\$ 856 milhões; CSLL: R\$ 846 milhões), do valor de R\$ 1,7 bilhão, relativo à transferência de depósitos judiciais para o Tesouro Nacional, que, em agosto/09, foi alocado em Outras Receitas. Os quadros a seguir apresentam o desempenho da arrecadação dos

principais itens do IRPJ e da CSLL e dos setores que mais contribuíram para o resultado;

ARRECAÇÃO DO IRPJ/CSLL POR SETOR ECONÔMICO
PERÍODO: SETEMBRO - 2009/2008
(A PREÇOS DE SETEMBRO/09 - IPCA)

UNIDADE: R\$ MILHÕES

SETOR ECONÔMICO	ARRECAÇÃO		DIFERENÇAS		PART. % NA VARIÇÃO TOTAL
	SET/09 [A]	SET/08 [B]	[A]-[B]	[A]/[B]%	
. COMBUSTÍVEIS	572	1.032	(460)	(44,56)	86,43
. FABRICAÇÃO DE VEÍCULOS AUTOMOTORES	362	698	(335)	(48,05)	63,02
. METALURGIA	72	373	(301)	(80,69)	56,65
. ENTIDADES FINANCEIRAS	1.108	1.296	(187)	(14,47)	35,24
. ELETRICIDADE	320	471	(151)	(32,03)	28,38
. FABRICAÇÃO DE PRODUTOS QUÍMICOS	130	269	(140)	(51,83)	26,25
. EXTRAÇÃO DE MINERAIS METÁLICOS	13	152	(139)	(91,19)	26,11
. COMÉRCIO ATACADISTA	426	548	(122)	(22,25)	22,94
. SEGUROS E PREVIDÊNCIA COMPLEMENTAR	214	296	(82)	(27,72)	15,42
. FABRICAÇÃO DE MÁQUINAS E EQUIPAMENTOS	69	137	(68)	(49,50)	12,76
SUBTOTAL [A]	3.288	5.273	(1.985)	(37,65)	373,20
DEMAIS [B]	5.289	3.836	1.453	37,88	(273,20)
TOTAL [C]=[A]+[B]	8.577	9.109	(532)	(5,84)	100,00

- **IRRF-Rendimentos do Trabalho (-13,31%/-8,95%):** resultado da conjugação dos seguintes fatores: a) variação nominal de +7,27% (IPCA +7,81%) da massa salarial habitual, apurada pela Pesquisa Mensal de Emprego (PME/IBGE), do mês de agosto de 2009 em relação a agosto de 2008; b) alteração da tabela de incidência do IRPF (Lei 11.945/09) e c) arrecadação atípica, em setembro/08, decorrente de distribuição de participação nos lucros;
- **IRRF-Rendimentos de Capital (-27,74%/-24,11%):** maiores quedas nominais observadas nos itens: Aplicações Financeiras em Renda Fixa - PJ (-27,84%); Aplicações em Fundos de Investimento em Renda Fixa (-34,55%); Juros sobre o Capital Próprio (-56,65%) e Operações de Swap (-57,39%);
- **IRRF-Remessas para o Exterior (-13,59%/-9,25%):** maior queda observada nas remessas relativas a Juros sobre o Capital Próprio;
- **IOF (-22,91%/-19,04%):** alteração das alíquotas do IOF, em conformidade com as desonerações constantes dos Decretos 6.391/08, 6.566/08, 6.613/08, 6.655/08 e 6.691/08. O

quadro a seguir mostra a arrecadação desse imposto desmembrada nos principais itens;

ARRECADAÇÃO DO IOF
PERÍODO: SETEMBRO - 2009/2008
(A PREÇOS DE SETEMBRO/09 - IPCA)

UNIDADE: R\$ MILHÕES

DISCRIMINAÇÃO	ARRECADAÇÃO		DIFERENÇAS	
	SET/09 [A]	SET/08 [B]	[A]-[B]	[A]/[B]%
OPERAÇÕES DE CRÉDITO - PESSOA JURÍDICA	620	692	(71)	(10,31)
OPERAÇÕES DE CRÉDITO - PESSOA FÍSICA	471	695	(224)	(32,26)
OPERAÇÕES DE CÂMBIO - SAÍDA DE MOEDA	94	168	(74)	(43,88)
OPERAÇÕES DE CÂMBIO - ENTRADA DE MOEDA	22	68	(46)	(67,62)
SUBTOTAL [A]	1.208	1.624	(416)	(25,60)
OUTROS [B]	245	261	(16)	(6,20)
TOTAL [A]+[B]	1.453	1.885	(432)	(22,91)

- **CPMF (+212,40%/+228,11%)**: extinção da CPMF a partir de janeiro/08. A arrecadação relativa ao mês de setembro/09 é decorrente de lançamento de ofício e juros;
- **COFINS (-10,13%/-5,61%) e PIS/PASEP (-7,35%/-2,69%)**: desonerações promovidas por meio das Leis 11.774/08, 11.945/09 e 12.024/09 e MP 465/09 e redução dos recolhimentos de PIS/Cofins importação em decorrência da queda do volume das importações tributadas. O quadro a seguir apresenta a arrecadação dos principais setores econômicos;

ARRECADAÇÃO DA COFINS/PIS-PASEP POR SETOR ECONÔMICO
PERÍODO: SETEMBRO - 2009/2008
(A PREÇOS DE SETEMBRO/09 - IPCA)

UNIDADE: R\$ MILHÕES

SETOR ECONÔMICO	ARRECADAÇÃO		DIFERENÇAS		PART. % NA VARIACÃO TOTAL
	SET/09 [A]	SET/08 [B]	[A]-[B]	[A]/[B]%	
. METALURGIA	215	488	(274)	(56,07)	19,85
. COMÉRCIO ATACADISTA	1.027	1.189	(163)	(13,68)	11,80
. ELETRICIDADE	623	761	(138)	(18,11)	9,99
. FABRICAÇÃO DE PRODUTOS QUÍMICOS	362	457	(95)	(20,77)	6,87
. FABRICAÇÃO DE VEÍCULOS AUTOMOTORES	920	1.014	(95)	(9,32)	6,86
. COMBUSTÍVEIS	1.254	1.340	(86)	(6,40)	6,21
. FABRICAÇÃO DE MÁQUINAS E EQUIPAMENTOS	200	282	(82)	(29,21)	5,97
. FABRIC. DE EQUIP. DE INFORMÁTICA E ELETRÔNICOS	262	341	(80)	(23,34)	5,77
. TELECOMUNICAÇÕES	413	480	(66)	(13,79)	4,79
. COMÉRCIO VAREJISTA	557	617	(60)	(9,69)	4,33
SUBTOTAL [A]	5.831	6.968	(1.137)	(16,32)	82,45
DEMAIS [B]	7.237	7.479	(242)	(3,24)	17,55
TOTAL [C]=[A]+[B]	13.068	14.447	(1.379)	(9,55)	100,00

- **CIDE-Combustíveis (+49,27%-nominal):** aumento da alíquota da CIDE incidente sobre gasolina e diesel para fatos geradores a partir de junho/09 (Decreto 6.875/09);
- **Outras Receitas Administradas (-268,15%/-276,60%):** reclassificação, para os códigos específicos (IRPJ: R\$ 856 milhões; CSLL: R\$ 846 milhões), do valor de R\$ 1,75 bilhão, relativo à transferência de depósitos judiciais de outros bancos para a Caixa Econômica Federal, conforme Medida Provisória 468/09, que, em agosto/09, havia sido classificado no código de Outras Receitas Administradas. Esse fato fez com que o item ficasse negativo no mês.
- **Receita Previdenciária (+1,06%/+6,14%):** a Receita Própria apresentou variações reais de +0,93%/+6,00% e as Demais cresceram +2,24%/+7,38%.

Contribuíram positivamente para o resultado, as receitas de órgãos do Poder Público (+41,83%), repasses (+14,10%), arrecadação de pessoa física (+10,79%), empresas optantes pelo Simples (+6,37%), empresas em geral (+5,78%) e retenção de 11% (+5,48%).

A variação nominal da massa salarial habitual, apurada pela Pesquisa Mensal de Emprego (PME/IBGE), do mês de agosto de 2009 em relação ao mesmo período de 2008 foi de +7,24% (IPCA +7,81%).

O Cadastro Geral de Empregados e Desempregados (CAGED/MTE) apresentou no mês de agosto de 2009 um saldo positivo de 242.126 contratações. Contribuíram positivamente para o resultado os seguintes setores: Serviços (+85,6 mil postos), Indústria de Transformação (+66,6 mil vagas), Comércio (+56,8 mil empregos) e Construção Civil (+39,9 mil vagas). O setor Agropecuário teve uma perda de 11,2 mil postos de trabalho, devido a fatores sazonais relacionados à entressafra no Centro-Sul do País;

- **Demais Receitas (-8,30%/-3,69%):** redução da arrecadação de royalties relativos à extração de petróleo.

IV. DESEMPENHO DA ARRECADAÇÃO ACUMULADA DE JANEIRO A SETEMBRO DE 2009 EM RELAÇÃO AO MESMO PERÍODO DE 2008 (Tabelas II, II-A, e II-B).

A arrecadação das Receitas Administradas pela RFB apresentou, no período de janeiro a setembro de 2009, variações reais de -7,00%/-5,11% em relação ao mesmo período de 2008.

A seguir, estão discriminados, por tributo, as variações reais, mais relevantes, e os fatores que concorreram para o resultado.

- **I. Importação (-6,82%/-4,88%) e IPI-Vinculado (-18,59%/-16,87%):** resultado decorrente, principalmente, da conjugação dos seguintes fatores: redução de 30,85% no valor em dólar das importações, elevação de 23,30% na taxa média de câmbio, de 18,53% na alíquota média efetiva do I. Importação e de 3,77% na alíquota média efetiva do IPI-Vinculado;
- **IPI-Bebidas (-9,90% - nominal):** mudança do período de apuração de decendial para mensal (Lei 11.774/08) e alteração da sistemática da tributação do setor de bebidas, conforme Leis 11.727/08 e 11.827/08 e Decreto 6.707/08;
- **IPI-Automóveis (-75,14%/-74,47%):** redução de alíquotas do IPI-Automóveis para os fatos geradores de janeiro a dezembro de 2009 e criação de mecanismo permitindo que a nova tabela fosse aplicada, também, ao estoque de veículos ainda não negociados até 12 de dezembro de 2008 (Decretos 6.687, de 11/12/2008; 6.809, de 30 /03/2009 e 6.890, de 29/06/2009);
- **IPI-Outros (-26,49%/-24,90%):** queda de 12,1% na produção industrial no período acumulado de janeiro a agosto de 2009 em relação a janeiro a agosto de 2008 e desonerações do IPI incidente, principalmente, sobre caminhões, materiais de construção e eletrodomésticos (Decretos 6.696/09, 6.809/09, 6.823/09, 6.825/09, 6.826/09 e 6.890/09). A seguir, quadro demonstrativo da arrecadação desse tributo, destacando os principais setores;

ARRECAÇÃO DO IPI-OUTROS POR SETOR ECONÔMICO
PERÍODO: JANEIRO A SETEMBRO - 2009/2008
(A PREÇOS DE SETEMBRO/09 - IPCA)

UNIDADE: R\$ MILHÕES

SETOR ECONÔMICO	ARRECAÇÃO		DIFERENÇAS		PART. % NA VARIÇÃO TOTAL
	JAN-SET/09 [A]	JAN-SET/08 [B]	[A]-[B]	[A]/[B]%	
. METALURGIA	955	1.715	(760)	(44,34)	20,97
. FABRIC. DE VEÍC. AUTOMOTORES (exceto automóveis)	588	1.192	(604)	(50,68)	16,65
. FABRICAÇÃO DE PRODUTOS QUÍMICOS	1.391	1.700	(310)	(18,22)	8,54
SUBTOTAL [A]	2.933	4.607	(1.674)	(36,34)	46,16
DEMAIS [B]	7.134	9.087	(1.953)	(21,49)	53,84
TOTAL [C]=[A]+[B]	10.067	13.694	(3.627)	(26,49)	100,00

- **IRPF (-11,68%/-9,59%)**: queda concentrada nos itens referentes a Ganhos de Capital e Ganhos Líquidos em Bolsa, conforme quadro abaixo, justamente os que foram beneficiados, em 2008, pelo desempenho positivo da economia. A arrecadação relativa a Ganhos Líquidos em Operações em Bolsa apresentou recuperação, em setembro/09, decorrente de operação de fiscalização, por parte da RFB, focada nas pessoas físicas com indício de irregularidade nas operações em bolsa de valores.

ARRECAÇÃO DO IRPF
PERÍODO: JANEIRO A SETEMBRO - 2009/2008
(A PREÇOS DE SETEMBRO/09 - IPCA)

UNIDADE: R\$ MILHÕES

DISCRIMINAÇÃO	ARRECAÇÃO		DIFERENÇAS	
	JAN-SET/09 [A]	JAN-SET/08 [B]	[A]-[B]	[A]/[B]%
QUOTAS-DECLARAÇÃO	5.885	5.408	477	8,82
GANHOS CAPITAL ALIEN. BENS DUR./DEP. JUD.	2.095	4.117	(2.023)	(49,13)
GANHOS LÍQUIDOS EM OPERAÇÕES EM BOLSA	704	768	(64)	(8,33)
OUTROS	2.923	2.848	75	2,63
TOTAL	11.606	13.141	(1.535)	(11,68)

- **IRPJ (-13,37%/-11,86%) e CSLL (-6,93%/-5,21%)**: os principais fatores que contribuíram para a queda na arrecadação foram: a redução da lucratividade das empresas, no acumulado do ano, e de depósitos judiciais. No caso da CSLL incidente sobre Instituições financeiras, o crescimento observado decorreu da majoração de sua alíquota, de 9% para 15%, a partir dos fatos geradores ocorridos em maio/08 (Lei 11.727/08) e da retomada do recolhimento regular por empresa do setor que, em 2008, havia suspenso o pagamento da contribuição. Observa-se que, em setembro/09,

houve reclassificação, nos códigos específicos (IRPJ: R\$ 856 milhões; CSLL: R\$ 846 milhões), do valor de R\$ 1,7 bilhão, relativo à transferência de depósitos judiciais para o Tesouro Nacional, que, em agosto/09, foi alocado em Outras Receitas. Os quadros, a seguir, apresentam o desempenho da arrecadação dos principais itens do IRPJ e da CSLL e dos setores que mais contribuíram para o resultado;

ARRECAÇÃO DO IRPJ/CSLL
PERÍODO: JANEIRO A SETEMBRO - 2009/2008
(A PREÇOS DE SETEMBRO/09 - IPCA)

UNIDADE: R\$ MILHÕES

DISCRIMINAÇÃO	ARRECAÇÃO		DIFERENÇAS	
	JAN-SET/09 [A]	JAN-SET/08 [B]	[A]-[B]	[A]/[B]%
ESTIMATIVA MENSAL	47.179	59.138	(11.959)	(20,22)
FINANCEIRA	13.893	13.357	536	4,01
DEMAIS	33.286	45.782	(12.496)	(27,29)
DECLARAÇÃO DE AJUSTE	8.087	6.600	1.487	22,53
FINANCEIRA	3.737	3.386	350	10,35
DEMAIS	4.350	3.214	1.136	35,36
LUCRO PRESUMIDO	17.123	16.864	259	1,53
DEP. JUD./ADM. E ACRÉSC. LEGAIS	5.770	6.995	(1.225)	(17,52)
OUTROS	15.558	15.941	(383)	(2,40)
TOTAL	93.717	105.539	(11.822)	(11,20)

ARRECAÇÃO DO IRPJ/CSLL POR SETOR ECONÔMICO
PERÍODO: JANEIRO A SETEMBRO - 2009/2008
(A PREÇOS DE SETEMBRO/09 - IPCA)

UNIDADE: R\$ MILHÕES

SETOR ECONÔMICO	ARRECAÇÃO		DIFERENÇAS		PART. % NA VARIÇÃO TOTAL
	JAN-SET/09 [A]	JAN-SET/08 [B]	[A]-[B]	[A]/[B]%	
. ENTIDADES FINANCEIRAS	17.946	20.735	(2.789)	(13,45)	23,60
. FABRICAÇÃO DE VEÍCULOS AUTOMOTORES	2.219	4.523	(2.305)	(50,95)	19,49
. COMBUSTÍVEIS	5.802	7.970	(2.168)	(27,20)	18,34
. EXTRAÇÃO DE MINERAIS METÁLICOS	893	2.809	(1.917)	(68,23)	16,21
. ATIVIDADES AUXILIARES DO SETOR FINANCEIRO	2.453	3.669	(1.216)	(33,14)	10,29
. METALURGIA	2.901	3.970	(1.069)	(26,93)	9,05
. COMÉRCIO ATACADISTA	5.413	6.129	(716)	(11,68)	6,06
. COMÉRCIO E REPAR. DE VEÍC. AUTOMOT. E MOTOCICL.	1.284	1.831	(547)	(29,85)	4,62
. FABRICAÇÃO DE PRODUTOS QUÍMICOS	1.810	2.310	(500)	(21,65)	4,23
. ATIV. DE SEDES DE EMPRESAS, CONSULT. EM GESTÃO	910	1.336	(426)	(31,90)	3,60
SUBTOTAL [A]	41.630	55.282	(13.653)	(24,70)	115,49
DEMAIS [B]	52.087	50.256	1.831	3,64	(15,49)
TOTAL [C]=[A]+[B]	93.717	105.539	(11.822)	(11,20)	100,00

- **IRRF-Rendimentos do Trabalho (-2,44%/-0,66%):** resultado da conjugação dos seguintes fatores: crescimento nominal de +13,36% (IPCA +8,93%) da massa salarial habitual, do período de dezembro de 2008 a agosto de 2009, apurada pela PME/IBGE nas seis principais regiões metropolitanas brasileiras, em relação a igual período do ano anterior, e alteração da tabela de incidência do IRPF (Lei 11.945/09);
- **IRRF-Rendimentos de Residentes no Exterior (+14,64%/+16,57%):** crescimento influenciado pela elevação de 23,30% da taxa média de câmbio;
- **IOF (-15,78%/-13,97%):** alteração das alíquotas do IOF, em conformidade com as desonerações constantes dos Decretos 6.391/08, 6.453/08, 6.566/08, 6.613/08, 6.655/08 e 6.691/08, e arrecadação atípica, em janeiro de 2008, referente a depósito judicial relativo a períodos anteriores, no valor de R\$ 167 milhões e, em julho de 2009, no valor de 90 milhões. A seguir, quadro demonstrativo da arrecadação desse tributo;

ARRECAÇÃO DO IOF
PERÍODO: JANEIRO A SETEMBRO - 2009/2008
(A PREÇOS DE SETEMBRO/09 - IPCA)

UNIDADE: R\$ MILHÕES

DISCRIMINAÇÃO	ARRECAÇÃO		DIFERENÇAS	
	JAN-SET/09 [A]	JAN-SET/08 [B]	[A]-[B]	[A]/[B]%
OPERAÇÕES DE CRÉDITO - PESSOA JURÍDICA	5.536	5.627	(91)	(1,62)
OPERAÇÕES DE CRÉDITO - PESSOA FÍSICA	4.189	6.087	(1.899)	(31,19)
OPERAÇÕES DE CÂMBIO - SAÍDA DE MOEDA	1.060	1.448	(389)	(26,82)
OPERAÇÕES DE CÂMBIO - ENTRADA DE MOEDA	371	559	(189)	(33,72)
SUBTOTAL [A]	11.155	13.722	(2.567)	(18,71)
OUTROS [B]	2.288	2.239	49	2,18
TOTAL [A]+[B]	13.443	15.961	(2.518)	(15,78)

- **CPMF (-85,09%/-84,94%):** extinção da CPMF para fatos geradores a partir de janeiro de 2008. A arrecadação de janeiro a setembro de 2009 decorre principalmente de lançamento de ofício, ação judicial, acréscimos legais e depósito judicial, enquanto que a de janeiro a setembro de 2008 contempla, ainda, a arrecadação relativa a fatos geradores do último decêndio de dezembro/07. Cabe destacar arrecadação atípica, no mês de março/09, no valor de R\$ 26,9 milhões, decorrente de ação judicial e respectivos acréscimos legais, e no mês de agosto/09, no

valor de R\$ 23,4 milhões, referente a lançamento de ofício e acréscimos legais;

- **COFINS (-12,28%/-10,38%) PIS/PASEP (-8,80%/-6,85%):** os fatores mais relevantes para esse resultado foram: a realização de compensações de pagamento indevido ou a maior, no montante de R\$ 3,9 bilhões, nos meses de janeiro a setembro/09, e as desonerações promovidas por meio das Leis 11.774/08, 11.787/08, 11.945/09 e 12.024/09 e pela Medida Provisória 465/09. O quadro a seguir apresenta a arrecadação desses tributos, desmembrada pelos principais itens e setores econômicos;

ARRECAÇÃO DA COFINS/PIS-PASEP
PERÍODO: JANEIRO A SETEMBRO - 2009/2008
(A PREÇOS DE SETEMBRO/09 - IPCA)

UNIDADE: R\$ MILHÕES

DISCRIMINAÇÃO	ARRECAÇÃO		DIFERENÇAS	
	JAN-SET/09 [A]	JAN-SET/08 [B]	[A]-[B]	[A]/[B]%
IMPORTAÇÃO	18.487	22.343	(3.856)	(17,26)
DEPÓSITO JUDICIAL/ADMINISTRATIVO	3.060	2.542	519	20,41
ACRÉSCIMOS LEGAIS	2.671	3.359	(688)	(20,48)
OUTROS	81.791	91.621	(9.830)	(10,73)
TOTAL	106.009	119.865	(13.856)	(11,56)

ARRECAÇÃO DA COFINS/PIS-PASEP POR SETOR ECONÔMICO
PERÍODO: JANEIRO A SETEMBRO - 2009/2008
(A PREÇOS DE SETEMBRO/09 - IPCA)

UNIDADE: R\$ MILHÕES

SETOR ECONÔMICO	ARRECAÇÃO		DIFERENÇAS		PART. % NA VARIÇÃO TOTAL
	JAN-SET/09 [A]	JAN-SET/08 [B]	[A]-[B]	[A]/[B]%	
. COMBUSTÍVEIS	8.207	12.090	(3.883)	(32,12)	28,02
. METALURGIA	1.677	3.703	(2.026)	(54,72)	14,62
. FABRICAÇÃO DE VEÍCULOS AUTOMOTORES	6.304	7.370	(1.066)	(14,46)	7,69
. COMÉRCIO ATACADISTA	8.300	9.099	(798)	(8,77)	5,76
. TELECOMUNICAÇÕES	3.403	4.074	(672)	(16,48)	4,85
. FABRICAÇÃO DE PRODUTOS QUÍMICOS	3.024	3.625	(601)	(16,58)	4,34
. FABRIC. DE EQUIP. DE INFORMÁTICA E ELETRÔNICOS	1.953	2.534	(582)	(22,95)	4,20
. ELETRICIDADE	6.034	6.611	(578)	(8,74)	4,17
. ENTIDADES FINANCEIRAS	6.487	6.965	(478)	(6,87)	3,45
. FABRICAÇÃO DE MÁQUINAS E EQUIPAMENTOS	1.645	2.098	(453)	(21,61)	3,27
SUBTOTAL [A]	47.033	58.170	(11.137)	(19,15)	80,38
DEMAIS [B]	58.977	61.695	(2.718)	(4,41)	19,62
TOTAL [C]=[A]+[B]	106.009	119.865	(13.856)	(11,56)	100,00

- **CIDE-Combustíveis (-38,35% - nominal):** redução da alíquota específica por metro cúbico de gasolina e diesel, a partir de fatos geradores de maio/08 (Decreto 6.446/08), e compensações, nos meses de janeiro a março/09, no valor de aproximadamente R\$ 1 bilhão;
- **Outras Receitas Administradas (+34,10%/+37,10%):** resultado é decorrente da combinação dos seguintes fatores: regularização de depósitos judiciais, com transferência dos depósitos da Caixa Econômica Federal para a conta da União, no valor de R\$ 577,6 milhões, em maio/09; crescimento da arrecadação de loterias (+27,56%), de depósitos judiciais e dos itens relativos às multas e aos juros por falta de entrega de declaração ou entrega fora do prazo;
- **Receita Previdenciária (+4,73%/+6,92%):** a Receita Própria apresentou crescimentos reais de +4,72%/+6,94% e as Demais (+4,81%/+6,69%).

As receitas que mais contribuíram para o resultado acumulado de janeiro a setembro de 2009 foram de depósitos judiciais (+67,43%, devido a receitas atípicas no montante de R\$ 695 milhões em abril e maio), órgãos do Poder Público (+26,11%), repasses (+16,80%), empresas optantes pelo Simples (+15,78%), retenção de 11% (+11,37%), arrecadação de pessoa física (+10,51) e empresas em geral (+8,62%).

ARRECADAÇÃO DA RECEITA PREVIDENCIÁRIA
PERÍODO: JANEIRO A SETEMBRO - 2009/2008

UNIDADE: R\$ MILHÕES

RECEITA PREVIDENCIÁRIA	ARRECADAÇÃO (A PREÇOS CORRENTES)			VARIÇÃO REAL (%)	
	2009 [A]	2008 [B]	[A]-[B]	[A]/[B] (IPCA)	[A]/[B] (IGP-DI)
PRÓPRIA	125.237	113.804	11.433	4,72	6,94
DEMAIS	14.025	12.728	1.297	4,81	6,69
TOTAL	139.262	126.532	12.731	4,73	6,92

Fontes: SIAFI, SCF e Fluxo de Caixa INSS.

A massa salarial habitual, do período de dezembro de 2008 a agosto de 2009, apurada pela PME/IBGE nas seis principais regiões metropolitanas brasileiras, apresentou crescimento nominal de +13,36%, em relação a igual período do ano anterior (IPCA +8,93%).

De acordo com o CAGED/MTE, nos oito primeiros meses de 2009, foram criados 680.034 empregos formais. Os setores que mais contribuíram para esse resultado foram os seguintes: Serviços (+348,7 mil postos de trabalho), Construção Civil (+151,5 mil empregos), Agropecuária (+147,1 mil vagas), Comércio (+51,2 mil empregos) e Administração Pública (+36,3 mil vagas). O resultado negativo se concentrou no setor Indústria (-60,6 mil empregos). Nos últimos doze meses foram gerados 328.509 empregos formais;

- **Demais Receitas (-29,37%/-27,89%):** redução da arrecadação de royalties relativos à extração de petróleo.

V. INFORMAÇÕES ADICIONAIS:

a) PARCELAMENTOS

O quadro a seguir mostra o montante do estoque de débitos parcelados apurados no âmbito da Receita Federal do Brasil até março de 2009.

PARCELAMENTOS

DISCRIMINAÇÃO	POSIÇÃO 31 MARÇO DE 2009			
	QUANTIDADE		R\$ MILHÕES	%
	CONTRIB.	PROC.		
1) REFIS	12.096	-	33.196	22,26
2) PAES	80.050	25.166	38.550	25,85
2.1) PAES PREVIDENCIÁRIO	-	25.166	10.452	7,01
2.2) DEMAIS	80.050	-	28.098	18,84
3) PAEX	-	7.237	29.503	19,78
3.1) PAEX PREVIDENCIÁRIO	-	7.237	7.262	4,87
3.2) DEMAIS	-	-	22.241	14,91
4) PARCELAMENTO CONVENCIONAL	-	627.178	20.259	13,58
4.1) PARCELAMENTO PREVIDENCIÁRIO	-	86.557	7.643	5,12
4.2) DEMAIS	-	540.621	12.616	8,46
5) PARC. ESPECIAL OPP - LEI 9.639/98 - Contribuição Previdenciária	3.331	-	20.919	14,03
6) PARC. MUNICÍPIOS - LEI 11.196/05 - Contribuição Previdenciária	653	-	2.521	1,69
7) PARCELAMENTO CLUBE FUTEBOL	242	-	759	0,51
7.1) PARCELAMENTO - LEI 8.641/93 - Contribuição Previdenciária	109	-	22	0,01
7.2) TIMEMANIA - Contribuição Previdenciária	98	-	464	0,31
7.3) TIMEMANIA - Demais (somente débitos sob administração da RFB)	35	-	273	0,18
8) SIMPLES NACIONAL	158.183	-	3.439	2,31
SALDO DE PARCELAMENTO	-	-	149.147	100,00

a.1) REFIS

Foram recepcionados, até dezembro de 2001, 129.166 termos de opções pelo REFIS. Até o mês de março de 2009,

considerando as exclusões e reinclusões por medida judicial, permanecem 12.096 empresas no programa.

O quadro a seguir mostra a evolução da arrecadação do REFIS, referente aos impostos e contribuições administrados pela RFB, no ano de 2008 e nos meses de janeiro a setembro de 2009.

ARRECAÇÃO DO REFIS
PERÍODO: 2008 E JANEIRO A SETEMBRO DE 2009
(A PREÇOS CORRENTES)
 UNIDADE: R\$ MILHÕES

MÊS	ARRECAÇÃO
JAN-DEZ 2008	779
JAN	66
FEV	52
MAR	60
ABR	62
MAI	56
JUN	42
JUL	34
AGO	54
SET	54
JAN-SET 2009	482

a.2) PAES e PAEX

Os quadros, a seguir, mostram a arrecadação relativa ao parcelamento especial (PAES), em conformidade com o art. 1º da Lei 10.684/03, e a relativa ao PAEX, em conformidade com a MP 303/06.

ARRECAÇÃO DO PAES
PERÍODO: 2008 E JANEIRO A SETEMBRO DE 2009
(A PREÇOS CORRENTES)

MÊS	PESSOAS FÍSICAS		PESSOAS JURÍDICAS		TOTAL	
	VALOR (R\$ MILHÕES)	Nº CONTRIB. COM DÉBITOS EM PARCELAMENTO	VALOR (R\$ MILHÕES)	Nº CONTRIB. COM DÉBITOS EM PARCELAMENTO	VALOR (R\$ MILHÕES)	Nº CONTRIB. COM DÉBITOS EM PARCELAMENTO
JAN-DEZ 2008	66	-	2.477	-	2.543	-
JAN	5	13.647	197	67.881	202	81.528
FEV	5	13.560	195	67.356	200	80.916
MAR	5	13.416	192	66.634	197	80.050
ABR	5	13.365	186	66.346	190	79.711
MAI	5	13.225	182	65.519	187	78.744
JUN	5	13.124	177	64.908	182	78.032
JUL	5	13.074	178	64.614	183	77.688
AGO	4	12.507	167	62.002	171	74.509
SET	4	11.735	158	58.382	161	70.117
JAN-SET 2009	42	-	1.632	-	1.674	-

ARRECAÇÃO MP Nº 303/06 (PAEX)
PERÍODO: 2008 E JANEIRO A SETEMBRO DE 2009
(A PREÇOS CORRENTES)

UNIDADE: R\$ MILHÕES

RECEITAS	2008	2009									
		JAN	FEV	MAR	ABR	MAI	JUN	JUL	AGO	SET	TOTAL
I. IMPORTAÇÃO	6	1	0	0	0	1	0	0	0	0	4
IPI	144	11	10	10	11	10	8	9	9	6	84
I. RENDA	387	29	29	31	29	28	26	27	23	17	239
IOF	1	0	0	0	0	0	0	0	0	0	0
COFINS	966	73	73	75	72	68	65	64	56	46	592
PIS/PASEP	280	23	22	23	21	20	19	19	19	15	179
CSLL	176	13	13	14	13	12	11	11	10	8	105
SIMPLES (*)	17	14	14	13	12	12	12	12	10	9	109
OUTRAS	190	1	1	1	1	1	1	1	1	1	9
RECEITA ADMINISTRADA PELA RFB	2.167	165	162	168	158	152	144	143	128	102	1.322

(*) Art. 8º MP 303/06.

a.3) Parcelamento da Lei 11.941

O quadro a seguir mostra a arrecadação relativa ao parcelamento da Lei 11.941/09.

ARRECAÇÃO DA LEI 11.941/09
PERÍODO: AGO-SET 09
(A PREÇOS CORRENTES)

UNIDADE: R\$ MILHÕES

MÊS	ARRECAÇÃO
AGO	76
SET	211
AGO-SET 2009	287

b) DÉBITOS EM COBRANÇA

DÉBITOS EM COBRANÇA

DISCRIMINAÇÃO	POSIÇÃO 31 MARÇO DE 2009				
	QUANTIDADE			R\$ MILHÕES	%
	CONTRIB.	DEBITOS	PROC.		
1) DEVEDOR	5.502.696	21.607.339	99.619	120.323	72,13
1.1) PREVIDENCIÁRIO	-	-	99.619	17.246	10,34
1.2) DEMAIS	5.502.696	21.607.339	-	103.077	61,79
2) COM PENDÊNCIA DE COMPENSAÇÃO	35.330	564.795	-	46.483	27,87
TOTAL	-	-	-	166.807	100,00

c) DÉBITOS COM EXIGIBILIDADE SUSPensa

DÉBITOS COM EXIGIBILIDADE SUSPensa

DISCRIMINAÇÃO	POSIÇÃO 31 MARÇO DE 2009		
	QUANTIDADE PROCESSOS	R\$ MILHÕES	%
1) PROCESSO ADMINISTRATIVO	196.874	341.256	98,64
1.1) 1ª INSTÂNCIA	89.158	30.227	8,74
1.2) 2ª INSTÂNCIA	66.160	210.538	60,85
1.3) AGUARDANDO PAGTO/IMPUG./RECURSO	41.556	100.492	29,05
2) PROCESSO JUDICIAL	1.327	4.713	1,36
TOTAL	-	345.969	100,00

d) SIMPLES

O Simples-Nacional, instituído pela Lei Complementar 123, de 14 de dezembro de 2006, permitiu às empresas de pequeno porte e às microempresas, optantes, recolherem, de forma unificada, tributos e contribuições de competência da União, dos Estados e dos Municípios. Essa nova sistemática começou a vigorar em 1º de agosto de 2007, produzindo efeitos na arrecadação de setembro de 2007.

A seguir são apresentados os quadros com o balanço das adesões e o resultado da arrecadação das empresas do Simples-Nacional.

DISCRIMINAÇÃO	2007	2008	Total
EMPRESAS MIGRADAS AUTOMATICAMENTE DO SIMPLES FEDERAL	1.337.103	-	1.337.103
EMPRESAS QUE OPTARAM A PARTIR DE 01/07/2007 - ADESÕES TOTAIS	1.946.110	629.234	2.575.344
TOTAL MIGRAÇÕES E OPÇÕES [A]	3.283.213	629.234	3.912.447
DEFERIMENTOS (*)	1.551.121	463.539	2.014.660
ADESÕES INDEFERIDAS PELA RFB	151.031	41.683	192.714
ADESÕES INDEFERIDAS POR ESTADOS E MUNICÍPIOS	243.958	20.483	264.441
ADESÕES CANCELADAS	-	2.672	2.672
ADESÕES INDEFERIDAS POR DÉBITOS COM A RFB OU PEND. ESTADOS E MUNICÍPIOS		100.857	100.857
SUBTOTAL INDEFERIDOS [B]	394.989	165.695	560.684
PENDENTE DE VERIFICAÇÃO POR ESTADOS E MUNICÍPIOS (EMPRESAS NOVAS) [C]	-	-	-
(-) MIGRAÇÕES CANCELADAS A PEDIDO DO CONTRIBUINTE	31.038	-	31.038
(-) CANCELAMENTOS A PEDIDO DO CONTRIBUINTE	29.188	12	29.200
(-) EXCLUSÃO POR OPÇÃO	1.635	17.321	18.956
(-) EXCLUSÃO POR MEDIDA JUDICIAL	40	75	115
(-) EXCLUSÃO POR COMUNICAÇÃO OBRIGATÓRIA	475	7.019	7.494
(-) EXCLUSÃO DE OFÍCIO	4.172	182.323	186.495
SUBTOTAL CANCELAMENTOS/EXCLUSÕES [D]	66.548	206.750	273.298
(+) INGRESSO DE OFÍCIO	9.533	45.168	54.701
(+) INGRESSO POR MEDIDA JUDICIAL	201	290	491
SUBTOTAL INGRESSOS [E]	9.734	45.458	55.192
EMPRESAS NO SIMPLES NACIONAL [A]-[B]-[C]-[D]+[E]	2.831.410	302.247	3.133.657

ARRECAÇÃO DO SIMPLES
PERÍODO: JANEIRO A SETEMBRO - 2009/2008
(A PREÇOS CORRENTES)

UNIDADE: R\$ MILHÕES

MÊS	SIMPLES FEDERAL					
	RFB		ICMS/ISS		TOTAL	
	2009	2008	2009	2008	2009	2008
JAN	15	36	0	0	15	37
FEV	11	18	0	0	11	18
MAR	5	25	0	0	5	25
ABR	4	15	0	1	4	16
MAI	4	21	0	0	5	21
JUN	4	50	0	0	4	50
JUL	4	18	0	0	4	18
AGO	3	13	0	0	3	13
SET	7	40	0	0	7	40
SUBTOTAL [A]	57	237	1	2	59	239
MÊS	SIMPLES NACIONAL					
	RFB		ICMS/ISS		TOTAL	
	2009	2008	2009	2008	2009	2008
JAN	897	1.582	323	567	1.220	2.149
FEV	1.221	1.215	440	440	1.661	1.654
MAR	2.311	1.216	817	481	3.128	1.697
ABR	1.547	1.319	545	498	2.093	1.817
MAI	1.555	1.390	551	522	2.105	1.912
JUN	1.601	1.460	556	540	2.158	2.000
JUL	1.676	1.494	579	551	2.255	2.045
AGO	1.726	1.389	594	573	2.320	1.962
SET	1.731	1.772	593	583	2.323	2.355
SUBTOTAL [B]	14.265	12.837	4.998	4.754	19.263	17.591
TOTAL GERAL [A]+[B]	14.322	13.074	4.999	4.756	19.322	17.830

e) DECOMPOSIÇÃO DA ARRECAÇÃO DO IRPJ

ARRECAÇÃO DO IRPJ
 PERÍODO: 2008 E JANEIRO A SETEMBRO DE 2009
 (A PREÇOS CORRENTES)

UNIDADE: R\$ MILHÕES

MÊS	LUCRO REAL		LUCRO PRESUMIDO		OUTROS		TOTAL	
	VALOR	%	VALOR	%	VALOR	%	VALOR	%
JAN-DEZ 2008	59.628	70,38	13.874	16,37	11.224	13,25	84.726	100,00
JAN	5.691	60,41	2.780	29,51	950	10,09	9.421	100,00
FEV	3.909	73,44	569	10,70	845	15,87	5.324	100,00
MAR	6.807	82,09	527	6,36	958	11,56	8.293	100,00
ABR	4.721	59,94	2.376	30,17	779	9,89	7.875	100,00
MAI	3.617	73,06	486	9,82	848	17,12	4.950	100,00
JUN	4.047	69,55	455	7,82	1.317	22,63	5.818	100,00
JUL	5.002	60,16	2.541	30,56	772	9,29	8.315	100,00
AGO	3.180	69,75	533	11,69	846	18,56	4.559	100,00
SET	2.988	56,68	490	9,29	1.793	34,02	5.271	100,00
JAN-SET 2009	39.961	66,80	10.757	17,98	9.108	15,22	59.826	100,00

f) ARRECAÇÃO DOS RENDIMENTOS DE CAPITAL

ARRECAÇÃO DE IRRF-RENDIMENTOS DE CAPITAL
 PERÍODO: JANEIRO A SETEMBRO - 2009/2008
 (A PREÇOS CORRENTES)

UNIDADE: R\$ MILHÕES

MÊS	FUNDOS DE RENDA FIXA		OPERAÇÕES DE SWAP		JUROS REMUN. CAP. PRÓPRIO		APLICAÇÃO DE RENDA FIXA (PF e PJ)		OUTRAS		TOTAL	
	2009	2008	2009	2008	2009	2008	2009	2008	2009	2008	2009	2008
JAN	169	113	317	68	1.249	877	858	724	175	159	2.768	1.941
FEV	187	165	134	61	120	41	703	686	191	187	1.335	1.140
MAR	141	189	112	51	121	55	559	680	146	188	1.079	1.163
ABR	198	250	80	83	102	263	770	713	174	202	1.324	1.512
MAI	270	278	70	95	137	66	723	707	161	224	1.360	1.369
JUN	3.216	3.056	75	68	52	84	641	751	162	223	4.147	4.183
JUL	105	137	50	63	340	406	696	706	343	165	1.535	1.476
AGO	155	242	50	86	54	166	728	749	(27)	168	961	1.411
SET	165	252	36	84	68	157	621	722	160	177	1.049	1.392
JAN-SET 2009	4.606	4.682	924	660	2.244	2.115	6.299	6.438	1.485	1.692	15.558	15.587
VAR.% 2009/2008	(1,61)		40,10		6,06		(2,16)		(12,25)		(0,19)	

g) ARRECAÇÃO PREVIDENCIÁRIA - REPASSES

A tabela a seguir apresenta a receita previdenciária proveniente de repasses para os meses de janeiro a setembro dos anos de 2008 e 2009.

ARRECAÇÃO PREVIDENCIÁRIA - REPASSES PERÍODO: 2009/2008

UNIDADE: R\$ MILHÕES

REPASSES	PREÇOS CORRENTES		VARIÇÃO %		
	2009 [A]	2008 [B]	[A]/[B]	[A]/[B] (IPCA)	[A]/[B] (IGP-DI)
SIMPLES /PAES/PAEX	9.133	7.815	16,87	11,50	13,29
Fundo de Incentivo ao Ensino Superior - FIES	539	452	19,40	13,31	14,74
Programa de Recuperação Fiscal - REFIS	178	225	(20,91)	(24,44)	(23,46)
Outros	67	-	-	-	-
TOTAL REPASSES	9.917	8.491	16,80	11,40	13,15

Brasília, 20 de outubro de 2009.
Coordenação-Geral de Estudos, Previsão e Análise

TABELA I
ARRECAÇÃO DAS RECEITAS FEDERAIS
PERÍODO: AGOSTO E SETEMBRO DE 2009 E SETEMBRO DE 2008
(A PREÇOS CORRENTES)

UNIDADE: R\$ MILHÕES

RECEITAS	2009		2008	VARIÇÃO (%)	
	SETEMBRO	AGOSTO	SETEMBRO	SET/09 AGO/09	SET/09 SET/08
IMPOSTO SOBRE IMPORTAÇÃO	1.378	1.291	1.659	6,74	(16,93)
I.P.I-TOTAL	2.656	2.442	3.666	8,79	(27,54)
I.P.I-FUMO	281	280	253	0,69	11,30
I.P.I-BEBIDAS	175	177	151	(1,36)	15,55
I.P.I-AUTOMÓVEIS	196	174	647	12,49	(69,74)
I.P.I-VINCULADO À IMPORTAÇÃO	717	632	1.056	13,55	(32,05)
I.P.I-OUTROS	1.287	1.179	1.559	9,15	(17,46)
IMPOSTO SOBRE A RENDA-TOTAL	12.698	11.942	14.320	6,33	(11,33)
I.RENDA-PESSOA FÍSICA	1.301	1.292	1.737	0,76	(25,09)
I.RENDA-PESSOA JURÍDICA	5.271	4.559	5.737	15,61	(8,13)
ENTIDADES FINANCEIRAS	674	990	672	(31,89)	0,26
DEMAIS EMPRESAS	4.597	3.569	5.065	28,78	(9,24)
I.RENDA-RETIDO NA FONTE	6.126	6.092	6.846	0,56	(10,51)
I.R.R.F-RENDIMENTOS DO TRABALHO	3.865	3.967	4.272	(2,57)	(9,54)
I.R.R.F-RENDIMENTOS DE CAPITAL	1.049	961	1.392	9,22	(24,61)
I.R.R.F-RENDIMENTOS DE RESIDENTES NO EXTERIOR	640	655	710	(2,24)	(9,84)
I.R.R.F-OUTROS RENDIMENTOS	572	510	472	12,24	21,26
IOF - I. S/ OPERAÇÕES FINANCEIRAS	1.453	1.572	1.807	(7,54)	(19,57)
ITR - I. TERRITORIAL RURAL	266	10	238	2.571,06	12,05
CPMF - CONTRIB. MOVIMENTAÇÃO FINANCEIRA	39	33	12	19,56	225,97
COFINS - CONTRIB. P/ A SEGURIDADE SOCIAL	10.260	9.832	10.941	4,35	(6,23)
ENTIDADES FINANCEIRAS	478	480	503	(0,48)	(4,94)
DEMAIS EMPRESAS	9.782	9.352	10.438	4,60	(6,29)
CONTRIBUIÇÃO PARA O PIS/PASEP	2.808	2.577	2.904	8,96	(3,33)
ENTIDADES FINANCEIRAS	81	85	124	(4,51)	(34,49)
DEMAIS EMPRESAS	2.727	2.492	2.781	9,42	(1,94)
CSLL - CONTRIB. SOCIAL S/ LUCRO LÍQUIDO	3.306	2.574	2.993	28,47	10,48
ENTIDADES FINANCEIRAS	432	667	353	(35,22)	22,56
DEMAIS EMPRESAS	2.874	1.907	2.640	50,74	8,87
CIDE-COMBUSTÍVEIS	610	603	408	1,02	49,27
CONTRIBUIÇÃO PARA O FUNDAP	30	16	20	82,96	47,01
OUTRAS RECEITAS ADMINISTRADAS	(911)	2.358	519	(138,63)	(275,45)
SUBTOTAL [A]	34.594	35.250	39.488	(1,86)	(12,39)
RECEITA PREVIDENCIÁRIA [B]	15.660	15.812	14.851	(0,97)	5,44
PRÓPRIA	14.135	14.362	13.422	(1,58)	5,31
DEMAIS	1.524	1.450	1.429	5,14	6,68
RECEITA ADMINISTRADA PELA RFB [C]=[A]+[B]	50.253	51.062	54.339	(1,58)	(7,52)
DEMAIS RECEITAS [D]	1.267	1.006	1.324	25,92	(4,32)
TOTAL GERAL DAS RECEITAS [E]=[C]+[D]	51.520	52.068	55.663	(1,05)	(7,44)

TABELA I-A
ARRECAÇÃO DAS RECEITAS FEDERAIS
PERÍODO: AGOSTO E SETEMBRO DE 2009 E SETEMBRO DE 2008
(A PREÇOS DE SETEMBRO/09 - IPCA)

UNIDADE: R\$ MILHÕES

RECEITAS	2009		2008	VARIÇÃO (%)	
	SETEMBRO	AGOSTO	SETEMBRO	SET/09 AGO/09	SET/09 SET/08
IMPOSTO SOBRE IMPORTAÇÃO	1.378	1.294	1.731	6,49	(20,39)
I.P.I-TOTAL	2.656	2.447	3.825	8,53	(30,56)
I.P.I-FUMO	281	280	264	0,45	6,67
I.P.I-BEBIDAS	175	178	158	(1,60)	10,74
I.P.I-AUTOMÓVEIS	196	174	675	12,22	(71,00)
I.P.I-VINCULADO À IMPORTAÇÃO	717	633	1.102	13,27	(34,88)
I.P.I-OUTROS	1.287	1.182	1.626	8,89	(20,90)
IMPOSTO SOBRE A RENDA-TOTAL	12.698	11.971	14.942	6,08	(15,02)
I.RENDA-PESSOA FÍSICA	1.301	1.295	1.813	0,52	(28,21)
I.RENDA-PESSOA JURÍDICA	5.271	4.570	5.986	15,34	(11,95)
ENTIDADES FINANCEIRAS	674	992	701	(32,05)	(3,91)
DEMAIS EMPRESAS	4.597	3.578	5.285	28,47	(13,02)
I.RENDA-RETIDO NA FONTE	6.126	6.106	7.143	0,32	(14,24)
I.R.R.F-RENDIMENTOS DO TRABALHO	3.865	3.976	4.458	(2,80)	(13,31)
I.R.R.F-RENDIMENTOS DE CAPITAL	1.049	963	1.452	8,95	(27,74)
I.R.R.F-RENDIMENTOS DE RESIDENTES NO EXTERIOR	640	656	741	(2,48)	(13,59)
I.R.R.F-OUTROS RENDIMENTOS	572	511	492	11,97	16,21
IOF - I. S/ OPERAÇÕES FINANCEIRAS	1.453	1.576	1.885	(7,77)	(22,91)
ITR - I. TERRITORIAL RURAL	266	10	248	2.564,67	7,39
CPMF - CONTRIB. MOVIMENTAÇÃO FINANCEIRA	39	33	12	19,27	212,40
COFINS - CONTRIB. P/ A SEGURIDADE SOCIAL	10.260	9.856	11.416	4,10	(10,13)
ENTIDADES FINANCEIRAS	478	481	525	(0,72)	(8,90)
DEMAIS EMPRESAS	9.782	9.374	10.892	4,35	(10,19)
CONTRIBUIÇÃO PARA O PIS/PASEP	2.808	2.583	3.030	8,70	(7,35)
ENTIDADES FINANCEIRAS	81	85	129	(4,74)	(37,21)
DEMAIS EMPRESAS	2.727	2.498	2.901	9,15	(6,02)
CSLL - CONTRIB. SOCIAL S/ LUCRO LÍQUIDO	3.306	2.580	3.123	28,16	5,88
ENTIDADES FINANCEIRAS	432	669	368	(35,38)	17,45
DEMAIS EMPRESAS	2.874	1.911	2.755	50,38	4,33
CIDE-COMBUSTÍVEIS	610	605	426	0,78	43,06
CONTRIBUIÇÃO PARA O FUNDAP	30	16	21	82,52	40,90
OUTRAS RECEITAS ADMINISTRADAS	(911)	2.364	542	(138,53)	(268,15)
SUBTOTAL [A]	34.594	35.334	41.203	(2,10)	(16,04)
RECEITA PREVIDENCIÁRIA [B]	15.660	15.850	15.496	(1,20)	1,06
PRÓPRIA	14.135	14.397	14.005	(1,82)	0,93
DEMAIS	1.524	1.453	1.491	4,89	2,24
RECEITA ADMINISTRADA PELA RFB [C]=[A]+[B]	50.253	51.185	56.699	(1,82)	(11,37)
DEMAIS RECEITAS [D]	1.267	1.009	1.382	25,61	(8,30)
TOTAL GERAL DAS RECEITAS [E]=[C]+[D]	51.520	52.193	58.080	(1,29)	(11,29)

TABELA I-B
ARRECADAÇÃO DAS RECEITAS FEDERAIS
PERÍODO: AGOSTO E SETEMBRO DE 2009 E SETEMBRO DE 2008
(A PREÇOS DE SETEMBRO/09 - IGP-DI)

UNIDADE: R\$ MILHÕES

RECEITAS	2009		2008	VARIÇÃO (%)	
	SETEMBRO	AGOSTO	SETEMBRO	SET/09 AGO/09	SET/09 SET/08
IMPOSTO SOBRE IMPORTAÇÃO	1.378	1.294	1.648	6,48	(16,39)
I.P.I-TOTAL	2.656	2.448	3.642	8,52	(27,07)
I.P.I-FUMO	281	280	251	0,44	12,03
I.P.I-BEBIDAS	175	178	150	(1,61)	16,30
I.P.I-AUTOMÓVEIS	196	174	643	12,21	(69,54)
I.P.I-VINCULADO À IMPORTAÇÃO	717	633	1.049	13,26	(31,61)
I.P.I-OUTROS	1.287	1.182	1.549	8,88	(16,92)
IMPOSTO SOBRE A RENDA-TOTAL	12.698	11.972	14.227	6,06	(10,75)
I.RENDA-PESSOA FÍSICA	1.301	1.295	1.726	0,51	(24,60)
I.RENDA-PESSOA JURÍDICA	5.271	4.570	5.700	15,32	(7,53)
ENTIDADES FINANCEIRAS	674	992	668	(32,06)	0,92
DEMAIS EMPRESAS	4.597	3.578	5.032	28,46	(8,65)
I.RENDA-RETIDO NA FONTE	6.126	6.107	6.801	0,31	(9,93)
I.R.R.F-RENDIMENTOS DO TRABALHO	3.865	3.976	4.244	(2,81)	(8,95)
I.R.R.F-RENDIMENTOS DE CAPITAL	1.049	963	1.383	8,94	(24,11)
I.R.R.F-RENDIMENTOS DE RESIDENTES NO EXTERIOR	640	656	705	(2,49)	(9,25)
I.R.R.F-OUTROS RENDIMENTOS	572	511	469	11,96	22,06
IOF - I. S/ OPERAÇÕES FINANCEIRAS	1.453	1.576	1.795	(7,78)	(19,04)
ITR - I. TERRITORIAL RURAL	266	10	236	2.564,40	12,79
CPMF - CONTRIB. MOVIMENTAÇÃO FINANCEIRA	39	33	12	19,26	228,11
COFINS - CONTRIB. P/ A SEGURIDADE SOCIAL	10.260	9.857	10.870	4,09	(5,61)
ENTIDADES FINANCEIRAS	478	481	500	(0,73)	(4,32)
DEMAIS EMPRESAS	9.782	9.375	10.370	4,34	(5,67)
CONTRIBUIÇÃO PARA O PIS/PASEP	2.808	2.583	2.885	8,69	(2,69)
ENTIDADES FINANCEIRAS	81	85	123	(4,75)	(34,06)
DEMAIS EMPRESAS	2.727	2.498	2.763	9,14	(1,30)
CSLL - CONTRIB. SOCIAL S/ LUCRO LÍQUIDO	3.306	2.580	2.973	28,15	11,20
ENTIDADES FINANCEIRAS	432	669	350	(35,38)	23,36
DEMAIS EMPRESAS	2.874	1.911	2.623	50,37	9,58
CIDE-COMBUSTÍVEIS	610	605	406	0,77	50,25
CONTRIBUIÇÃO PARA O FUNDAP	30	16	20	82,51	47,98
OUTRAS RECEITAS ADMINISTRADAS	(911)	2.364	516	(138,53)	(276,60)
SUBTOTAL [A]	34.594	35.338	39.230	(2,11)	(11,82)
RECEITA PREVIDENCIÁRIA [B]	15.660	15.852	14.754	(1,21)	6,14
PRÓPRIA	14.135	14.398	13.335	(1,83)	6,00
DEMAIS	1.524	1.453	1.420	4,88	7,38
RECEITA ADMINISTRADA PELA RFB [C]=[A]+[B]	50.253	51.190	53.985	(1,83)	(6,91)
DEMAIS RECEITAS [D]	1.267	1.009	1.316	25,60	(3,69)
TOTAL GERAL DAS RECEITAS [E]=[C]+[D]	51.520	52.198	55.300	(1,30)	(6,84)

TABELA II

ARRECAÇÃO DAS RECEITAS FEDERAIS
PERÍODO: JANEIRO A SETEMBRO - 2009/2008
(A PREÇOS CORRENTES)

UNIDADE: R\$ MILHÕES

RECEITAS	2009 [A]	2008 [B]	VAR. (%) [A]/[B]	PARTICIPAÇÃO (%)	
				2009	2008
IMPOSTO SOBRE IMPORTAÇÃO	11.687	11.951	(2,21)	2,42	2,39
I.P.I-TOTAL	21.351	28.950	(26,25)	4,41	5,80
I.P.I-FUMO	2.387	2.379	0,36	0,49	0,48
I.P.I-BEBIDAS	1.660	1.842	(9,90)	0,34	0,37
I.P.I-AUTOMÓVEIS	1.224	4.673	(73,81)	0,25	0,94
I.P.I-VINCULADO À IMPORTAÇÃO	6.126	7.172	(14,59)	1,27	1,44
I.P.I-OUTROS	9.955	12.885	(22,74)	2,06	2,58
IMPOSTO SOBRE A RENDA-TOTAL	136.646	141.120	(3,17)	28,25	28,27
I.RENDA-PESSOA FÍSICA	11.487	12.379	(7,20)	2,38	2,48
I.RENDA-PESSOA JURÍDICA	59.826	65.675	(8,91)	12,37	13,16
ENTIDADES FINANCEIRAS	10.503	11.110	(5,47)	2,17	2,23
DEMAIS EMPRESAS	49.323	54.564	(9,61)	10,20	10,93
I.RENDA-RETIDO NA FONTE	65.333	63.066	3,59	13,51	12,63
I.R.R.F-RENDIMENTOS DO TRABALHO	38.093	37.154	2,53	7,88	7,44
I.R.R.F-RENDIMENTOS DE CAPITAL	15.558	15.587	(0,19)	3,22	3,12
I.R.R.F-RENDIMENTOS DE RESIDENTES NO EXTERIOR	7.341	6.092	20,50	1,52	1,22
I.R.R.F-OUTROS RENDIMENTOS	4.341	4.233	2,53	0,90	0,85
IOF - I. S/ OPERAÇÕES FINANCEIRAS	13.290	15.026	(11,55)	2,75	3,01
ITR - I. TERRITORIAL RURAL	333	323	3,23	0,07	0,06
CPMF - CONTRIB. MOVIMENTAÇÃO FINANCEIRA	178	1.116	(84,03)	0,04	0,22
COFINS - CONTRIB. P/ A SEGURIDADE SOCIAL	82.410	89.373	(7,79)	17,04	17,90
ENTIDADES FINANCEIRAS	4.321	4.443	(2,74)	0,89	0,89
DEMAIS EMPRESAS	78.089	84.930	(8,05)	16,15	17,01
CONTRIBUIÇÃO PARA O PIS/PASEP	22.428	23.396	(4,14)	4,64	4,69
ENTIDADES FINANCEIRAS	823	913	(9,79)	0,17	0,18
DEMAIS EMPRESAS	21.604	22.483	(3,91)	4,47	4,50
CSLL - CONTRIB. SOCIAL S/ LUCRO LÍQUIDO	32.687	33.430	(2,22)	6,76	6,70
ENTIDADES FINANCEIRAS	6.961	4.719	47,51	1,44	0,95
DEMAIS EMPRESAS	25.726	28.711	(10,39)	5,32	5,75
CIDE-COMBUSTÍVEIS	2.938	4.766	(38,35)	0,61	0,95
CONTRIBUIÇÃO PARA O FUNDAF	229	179	27,96	0,05	0,04
OUTRAS RECEITAS ADMINISTRADAS	6.498	4.611	40,92	1,34	0,92
SUBTOTAL [A]	330.677	354.241	(6,65)	68,37	70,96
RECEITA PREVIDENCIÁRIA [B]	139.262	126.532	10,06	28,79	25,35
PRÓPRIA	125.237	113.804	10,05	25,89	22,80
DEMAIS	14.025	12.728	10,19	2,90	2,55
RECEITA ADMINISTRADA PELA RFB [C]=[A]+[B]	469.940	480.773	(2,25)	97,17	96,30
DEMAIS RECEITAS [D]	13.697	18.452	(25,77)	2,83	3,70
TOTAL GERAL DAS RECEITAS [E]=[C]+[D]	483.636	499.225	(3,12)	100,00	100,00

TABELA II-A

ARRECAÇÃO DAS RECEITAS FEDERAIS
PERÍODO: JANEIRO A SETEMBRO - 2009/2008
(A PREÇOS DE SETEMBRO/09 - IPCA)

UNIDADE: R\$ MILHÕES

RECEITAS	2009 [A]	2008 [B]	VAR. (%) [A]/[B]	PARTICIPAÇÃO (%)	
				2009	2008
IMPOSTO SOBRE IMPORTAÇÃO	11.828	12.694	(6,82)	2,42	2,39
I.P.I-TOTAL	21.596	30.762	(29,80)	4,41	5,79
I.P.I-FUMO	2.414	2.529	(4,55)	0,49	0,48
I.P.I-BEBIDAS	1.681	1.961	(14,29)	0,34	0,37
I.P.I-AUTOMÓVEIS	1.234	4.963	(75,14)	0,25	0,93
I.P.I-VINCULADO À IMPORTAÇÃO	6.200	7.615	(18,59)	1,27	1,43
I.P.I-OUTROS	10.067	13.694	(26,49)	2,06	2,58
IMPOSTO SOBRE A RENDA-TOTAL	138.365	150.189	(7,87)	28,27	28,29
I.RENDA-PESSOA FÍSICA	11.606	13.141	(11,68)	2,37	2,48
I.RENDA-PESSOA JURÍDICA	60.604	69.961	(13,37)	12,38	13,18
ENTIDADES FINANCEIRAS	10.642	11.886	(10,46)	2,17	2,24
DEMAIS EMPRESAS	49.962	58.076	(13,97)	10,21	10,94
I.RENDA-RETIDO NA FONTE	66.155	67.087	(1,39)	13,52	12,64
I.R.R.F-RENDIMENTOS DO TRABALHO	38.574	39.539	(2,44)	7,88	7,45
I.R.R.F-RENDIMENTOS DE CAPITAL	15.751	16.558	(4,88)	3,22	3,12
I.R.R.F-RENDIMENTOS DE RESIDENTES NO EXTERIOR	7.438	6.489	14,64	1,52	1,22
I.R.R.F-OUTROS RENDIMENTOS	4.391	4.501	(2,43)	0,90	0,85
IOF - I. S/ OPERAÇÕES FINANCEIRAS	13.443	15.961	(15,78)	2,75	3,01
ITR - I. TERRITORIAL RURAL	334	339	(1,37)	0,07	0,06
CPMF - CONTRIB. MOVIMENTAÇÃO FINANCEIRA	180	1.208	(85,09)	0,04	0,23
COFINS - CONTRIB. P/ A SEGURIDADE SOCIAL	83.329	94.996	(12,28)	17,03	17,89
ENTIDADES FINANCEIRAS	4.372	4.725	(7,48)	0,89	0,89
DEMAIS EMPRESAS	78.957	90.270	(12,53)	16,13	17,00
CONTRIBUIÇÃO PARA O PIS/PASEP	22.681	24.869	(8,80)	4,63	4,68
ENTIDADES FINANCEIRAS	833	970	(14,12)	0,17	0,18
DEMAIS EMPRESAS	21.848	23.899	(8,58)	4,46	4,50
CSLL - CONTRIB. SOCIAL S/ LUCRO LÍQUIDO	33.113	35.578	(6,93)	6,77	6,70
ENTIDADES FINANCEIRAS	7.055	5.040	39,99	1,44	0,95
DEMAIS EMPRESAS	26.057	30.538	(14,67)	5,32	5,75
CIDE-COMBUSTÍVEIS	2.955	5.086	(41,90)	0,60	0,96
CONTRIBUIÇÃO PARA O FUNDAF	232	191	21,59	0,05	0,04
OUTRAS RECEITAS ADMINISTRADAS	6.572	4.901	34,10	1,34	0,92
SUBTOTAL [A]	334.628	376.774	(11,19)	68,38	70,97
RECEITA PREVIDENCIÁRIA [B]	140.870	134.510	4,73	28,79	25,34
PRÓPRIA	126.667	120.960	4,72	25,88	22,78
DEMAIS	14.203	13.550	4,81	2,90	2,55
RECEITA ADMINISTRADA PELA RFB [C]=[A]+[B]	475.498	511.284	(7,00)	97,17	96,30
DEMAIS RECEITAS [D]	13.863	19.628	(29,37)	2,83	3,70
TOTAL GERAL DAS RECEITAS [E]=[C]+[D]	489.361	530.912	(7,83)	100,00	100,00

TABELA II-B

ARRECAÇÃO DAS RECEITAS FEDERAIS
PERÍODO: JANEIRO A SETEMBRO - 2009/2008
(A PREÇOS DE SETEMBRO/09 - IGP-DI)

UNIDADE: R\$ MILHÕES

RECEITAS	2009 [A]	2008 [B]	VAR. (%) [A]/[B]	PARTICIPAÇÃO (%)	
				2009	2008
IMPOSTO SOBRE IMPORTAÇÃO	11.637	12.234	(4,88)	2,42	2,39
I.P.I-TOTAL	21.265	29.658	(28,30)	4,42	5,79
I.P.I-FUMO	2.378	2.440	(2,58)	0,49	0,48
I.P.I-BEBIDAS	1.651	1.894	(12,79)	0,34	0,37
I.P.I-AUTOMÓVEIS	1.222	4.784	(74,47)	0,25	0,93
I.P.I-VINCULADO À IMPORTAÇÃO	6.099	7.337	(16,87)	1,27	1,43
I.P.I-OUTROS	9.916	13.203	(24,90)	2,06	2,58
IMPOSTO SOBRE A RENDA-TOTAL	136.029	144.952	(6,16)	28,24	28,30
I.RENDA-PESSOA FÍSICA	11.449	12.663	(9,59)	2,38	2,47
I.RENDA-PESSOA JURÍDICA	59.554	67.569	(11,86)	12,37	13,19
ENTIDADES FINANCEIRAS	10.455	11.525	(9,28)	2,17	2,25
DEMAIS EMPRESAS	49.099	56.044	(12,39)	10,19	10,94
I.RENDA-RETIDO NA FONTE	65.026	64.719	0,47	13,50	12,64
I.R.R.F-RENDIMENTOS DO TRABALHO	37.918	38.171	(0,66)	7,87	7,45
I.R.R.F-RENDIMENTOS DE CAPITAL	15.480	15.940	(2,89)	3,21	3,11
I.R.R.F-RENDIMENTOS DE RESIDENTES NO EXTERIOR	7.306	6.267	16,57	1,52	1,22
I.R.R.F-OUTROS RENDIMENTOS	4.322	4.341	(0,44)	0,90	0,85
IOF - I. S/ OPERAÇÕES FINANCEIRAS	13.236	15.386	(13,97)	2,75	3,00
ITR - I. TERRITORIAL RURAL	333	324	2,81	0,07	0,06
CPMF - CONTRIB. MOVIMENTAÇÃO FINANCEIRA	178	1.181	(84,94)	0,04	0,23
COFINS - CONTRIB. P/ A SEGURIDADE SOCIAL	82.093	91.599	(10,38)	17,04	17,89
ENTIDADES FINANCEIRAS	4.303	4.559	(5,63)	0,89	0,89
DEMAIS EMPRESAS	77.790	87.040	(10,63)	16,15	17,00
CONTRIBUIÇÃO PARA O PIS/PASEP	22.339	23.982	(6,85)	4,64	4,68
ENTIDADES FINANCEIRAS	820	936	(12,40)	0,17	0,18
DEMAIS EMPRESAS	21.519	23.046	(6,63)	4,47	4,50
CSLL - CONTRIB. SOCIAL S/ LUCRO LÍQUIDO	32.537	34.325	(5,21)	6,76	6,70
ENTIDADES FINANCEIRAS	6.929	4.879	42,03	1,44	0,95
DEMAIS EMPRESAS	25.608	29.447	(13,04)	5,32	5,75
CIDE-COMBUSTÍVEIS	2.936	4.924	(40,38)	0,61	0,96
CONTRIBUIÇÃO PARA O FUNDAF	229	184	24,17	0,05	0,04
OUTRAS RECEITAS ADMINISTRADAS	6.477	4.724	37,10	1,34	0,92
SUBTOTAL [A]	329.288	363.473	(9,40)	68,37	70,98
RECEITA PREVIDENCIÁRIA [B]	138.696	129.720	6,92	28,80	25,33
PRÓPRIA	124.738	116.638	6,94	25,90	22,78
DEMAIS	13.958	13.082	6,69	2,90	2,55
RECEITA ADMINISTRADA PELA RFB [C]=[A]+[B]	467.984	493.192	(5,11)	97,17	96,31
DEMAIS RECEITAS [D]	13.642	18.918	(27,89)	2,83	3,69
TOTAL GERAL DAS RECEITAS [E]=[C]+[D]	481.625	512.110	(5,95)	100,00	100,00

TABELA III
ARRECAÇÃO DAS RECEITAS FEDERAIS
PERÍODO: JANEIRO DE 2005 A SETEMBRO DE 2009
(A PREÇOS CORRENTES)

UNIDADE: R\$ MILHÕES

MÊS	I. Renda	IPI (Exceto IPI-Vinculado)	I. Importação e IPI-Vinculado	Contribuições (*)	Receita Previdenciária	Outros	Receita Administrada pela RFB	Demais Receitas	Total Geral
JAN	10.257	1.767	1.153	15.138	8.508	759	37.582	2.619	40.200
FEV	8.051	1.506	1.011	12.908	8.514	662	32.651	797	33.448
MAR	9.535	1.518	1.243	13.195	8.790	845	35.127	880	36.006
ABR	11.166	1.819	1.144	14.313	8.855	747	38.044	2.431	40.475
MAIO	8.714	1.714	1.170	13.392	8.765	778	34.533	965	35.498
JUN	12.669	1.529	1.179	14.108	9.119	858	39.462	772	40.235
JUL	9.491	1.724	1.161	14.662	9.145	990	37.174	2.534	39.707
AGO	9.395	1.713	1.368	14.371	9.651	1.102	37.599	850	38.449
SET	8.648	1.791	1.219	14.102	9.529	1.000	36.290	879	37.169
OUT	10.424	1.810	1.192	15.079	9.322	852	38.680	2.900	41.580
NOV	9.771	1.956	1.270	14.784	9.731	910	38.422	914	39.335
DEZ	15.864	2.186	1.257	15.511	15.966	950	51.734	813	52.546
TOTAL 2005	123.985	21.032	14.367	171.563	115.897	10.453	457.297	17.352	474.649
JAN	10.954	1.813	1.275	16.259	9.831	886	41.018	2.636	43.654
FEV	9.459	1.707	1.025	13.558	9.968	855	36.571	967	37.539
MAR	10.439	1.542	1.295	14.203	10.039	858	38.375	863	39.238
ABR	12.920	1.816	1.111	15.231	9.929	873	41.880	3.025	44.905
MAIO	9.442	1.540	1.343	14.394	10.266	926	37.912	1.069	38.981
JUN	14.232	1.720	1.286	14.764	10.548	980	43.529	1.033	44.562
JUL	10.641	1.708	1.296	15.234	10.370	962	40.211	3.104	43.315
AGO	9.588	1.811	1.739	15.013	10.897	1.101	40.149	1.048	41.197
SET	10.716	2.220	1.378	16.289	11.223	1.353	43.178	1.520	44.699
OUT	11.798	1.942	1.415	16.216	11.156	1.176	43.703	3.272	46.975
NOV	9.639	2.004	1.574	15.604	11.178	1.088	41.089	896	41.985
DEZ	16.663	2.178	1.457	16.201	17.732	1.142	55.373	935	56.308
TOTAL 2006	136.492	22.001	16.194	182.967	133.138	12.198	502.989	20.368	523.358
JAN	13.117	1.932	1.458	18.001	11.303	1.339	47.150	2.728	49.878
FEV	10.591	1.840	1.295	15.098	11.163	969	40.956	794	41.750
MAR	12.694	1.730	1.632	15.737	11.630	1.033	44.455	772	45.228
ABR	15.124	2.038	1.466	17.307	11.617	1.124	48.676	2.369	51.045
MAIO	11.487	1.834	1.646	15.743	11.933	1.948	44.589	835	45.424
JUN	14.587	2.211	1.504	16.843	12.005	1.052	48.201	872	49.073
JUL	12.768	2.081	1.616	17.874	12.356	1.090	47.786	2.610	50.396
AGO	11.891	2.254	1.911	17.201	12.957	1.584	47.798	920	48.718
SET	11.359	2.424	1.726	17.731	12.430	1.906	47.576	904	48.480
OUT	14.195	2.526	2.034	18.720	12.920	1.457	51.853	2.926	54.779
NOV	13.914	2.414	1.937	18.980	12.946	1.305	51.496	918	52.414
DEZ	18.589	2.879	1.733	19.433	20.586	1.418	64.638	994	65.632
TOTAL 2007	160.316	26.162	19.958	208.668	153.845	16.225	585.175	17.642	602.817
JAN	20.082	2.261	1.983	19.572	13.779	1.727	59.404	3.192	62.596
FEV	12.747	2.210	1.834	15.045	13.164	2.121	47.122	1.022	48.144
MAR	15.324	2.385	1.869	15.010	13.363	2.061	50.012	989	51.001
ABR	18.013	2.430	1.971	17.546	13.960	2.289	56.209	3.545	59.754
MAIO	13.155	2.465	2.083	15.357	13.932	2.314	49.307	1.124	50.431
JUN	16.043	2.150	2.111	17.635	14.205	2.311	54.456	1.291	55.747
JUL	17.602	2.553	2.280	17.972	14.677	2.278	57.362	4.598	61.960
AGO	13.834	2.715	2.278	16.685	14.600	2.452	52.562	1.367	53.930
SET	14.320	2.610	2.715	17.258	14.851	2.584	54.339	1.324	55.663
OUT	18.168	2.619	3.073	19.278	14.887	2.465	60.489	5.004	65.493
NOV	13.987	2.509	2.842	16.662	15.051	2.567	53.619	1.110	54.729
DEZ	18.480	2.158	2.599	15.432	24.006	2.646	65.319	909	66.229
TOTAL 2008	191.755	29.064	27.637	203.451	180.476	27.817	660.201	25.474	685.675
JAN	21.053	1.706	2.227	16.760	14.911	2.137	58.794	2.648	61.442
FEV	11.622	1.471	1.849	12.930	14.440	2.035	44.347	758	45.106
MAR	15.916	1.404	2.439	15.226	15.651	1.850	52.486	774	53.261
ABR	17.782	1.815	1.822	16.384	15.587	2.084	55.475	2.222	57.698
MAIO	12.755	1.500	1.786	14.288	15.811	2.795	48.934	900	49.835
JUN	16.385	1.771	1.786	15.098	15.597	2.223	52.860	1.174	54.034
JUL	16.492	1.809	1.885	17.314	15.794	2.431	55.727	2.946	58.672
AGO	11.942	1.810	1.923	15.619	15.812	3.957	51.062	1.006	52.068
SET	12.698	1.939	2.095	17.022	15.660	839	50.253	1.267	51.520
JAN-SET 2009	136.646	15.226	17.812	140.642	139.262	20.352	469.940	13.697	483.636

(*) CPMF, COFINS, PIS/PASEP, CSLL e CIDE-COMBUSTÍVEIS.

TABELA III-A
ARRECAÇÃO DAS RECEITAS FEDERAIS
PERÍODO: JANEIRO DE 2005 A SETEMBRO DE 2009
(A PREÇOS DE SETEMBRO/09 - IPCA)

UNIDADE: R\$ MILHÕES

MÊS	I. Renda	IPI (Exceto IPI-Vinculado)	I. Importação e IPI-Vinculado	Contribuições (*)	Receita Previdenciária	Outros	Receita Administrada pela RFB	Demais Receitas	Total Geral
JAN	12.692	2.186	1.427	18.733	10.529	939	46.507	3.241	49.747
FEV	9.905	1.853	1.243	15.879	10.474	814	40.168	980	41.148
MAR	11.659	1.856	1.520	16.135	10.749	1.033	42.952	1.076	44.027
ABR	13.536	2.205	1.387	17.351	10.734	906	46.118	2.947	49.065
MAIO	10.512	2.067	1.411	16.155	10.574	939	41.658	1.164	42.822
JUN	15.286	1.845	1.423	17.022	11.002	1.035	47.613	932	48.545
JUL	11.423	2.075	1.398	17.646	11.007	1.192	44.740	3.049	47.789
AGO	11.288	2.058	1.644	17.266	11.596	1.324	45.176	1.021	46.196
SET	10.355	2.145	1.460	16.884	11.410	1.197	43.451	1.053	44.503
OUT	12.388	2.151	1.417	17.920	11.078	1.013	45.967	3.446	49.413
NOV	11.548	2.312	1.501	17.473	11.501	1.075	45.410	1.080	46.490
DEZ	18.682	2.574	1.480	18.267	18.803	1.119	60.924	957	61.881
TOTAL 2005	149.274	25.327	17.310	206.731	139.456	12.586	550.683	20.945	571.628
JAN	12.825	2.123	1.492	19.035	11.510	1.037	48.022	3.086	51.108
FEV	11.029	1.990	1.195	15.808	11.622	996	42.641	1.128	43.769
MAR	12.120	1.790	1.504	16.489	11.655	996	44.553	1.001	45.554
ABR	14.968	2.104	1.288	17.645	11.503	1.011	48.520	3.505	52.025
MAIO	10.928	1.783	1.555	16.660	11.882	1.071	43.879	1.237	45.116
JUN	16.507	1.994	1.492	17.124	12.233	1.136	50.486	1.198	51.684
JUL	12.318	1.977	1.500	17.635	12.005	1.113	46.549	3.594	50.143
AGO	11.094	2.095	2.012	17.371	12.609	1.274	46.454	1.213	47.667
SET	12.373	2.563	1.591	18.808	12.958	1.562	49.854	1.755	51.610
OUT	13.577	2.235	1.629	18.662	12.839	1.354	50.295	3.765	54.060
NOV	11.059	2.300	1.806	17.902	12.825	1.248	47.139	1.028	48.167
DEZ	19.025	2.487	1.663	18.498	20.246	1.304	63.223	1.068	64.291
TOTAL 2006	157.823	25.441	18.725	211.637	153.886	14.103	581.616	23.578	605.194
JAN	14.911	2.196	1.657	20.463	12.849	1.522	53.599	3.101	56.700
FEV	11.987	2.082	1.466	17.088	12.634	1.097	46.354	899	47.252
MAR	14.315	1.951	1.840	17.745	13.114	1.165	50.129	871	51.000
ABR	17.012	2.292	1.649	19.468	13.067	1.264	54.752	2.664	57.416
MAIO	12.884	2.057	1.846	17.658	13.385	2.185	50.015	936	50.951
JUN	16.316	2.473	1.682	18.839	13.428	1.177	53.915	976	54.890
JUL	14.248	2.323	1.803	19.945	13.787	1.216	53.322	2.913	56.235
AGO	13.207	2.503	2.122	19.104	14.391	1.759	53.087	1.022	54.108
SET	12.593	2.687	1.914	19.658	13.781	2.113	52.745	1.002	53.747
OUT	15.690	2.792	2.249	20.691	14.281	1.611	57.315	3.234	60.549
NOV	15.321	2.658	2.133	20.900	14.255	1.437	56.705	1.011	57.716
DEZ	20.319	3.146	1.894	21.242	22.502	1.550	70.654	1.086	71.740
TOTAL 2007	178.802	29.161	22.256	232.802	171.474	18.096	652.591	19.715	672.307
JAN	21.833	2.458	2.155	21.278	14.981	1.878	64.583	3.470	68.054
FEV	13.791	2.391	1.984	16.277	14.243	2.295	50.981	1.106	52.086
MAR	16.499	2.568	2.013	16.162	14.389	2.219	53.850	1.065	54.914
ABR	19.289	2.602	2.110	18.789	14.949	2.451	60.190	3.796	63.986
MAIO	13.976	2.619	2.213	16.316	14.801	2.459	52.385	1.194	53.579
JUN	16.919	2.268	2.227	18.599	14.981	2.438	57.431	1.361	58.793
JUL	18.466	2.678	2.392	18.854	15.397	2.390	60.177	4.824	65.001
AGO	14.472	2.840	2.383	17.455	15.273	2.565	54.988	1.430	56.418
SET	14.942	2.723	2.833	18.008	15.496	2.697	56.699	1.382	58.080
OUT	18.872	2.720	3.192	20.025	15.464	2.561	62.834	5.197	68.031
NOV	14.477	2.597	2.942	17.245	15.579	2.657	55.497	1.148	56.646
DEZ	19.073	2.227	2.682	15.928	24.777	2.731	67.419	939	68.357
TOTAL 2008	202.612	30.691	29.126	214.935	190.331	29.340	697.034	26.912	723.947
JAN	21.626	1.752	2.287	17.217	15.316	2.196	60.394	2.720	63.114
FEV	11.873	1.503	1.889	13.209	14.752	2.079	45.305	775	46.079
MAR	16.227	1.432	2.487	15.524	15.957	1.886	53.513	790	54.302
ABR	18.043	1.842	1.849	16.625	15.816	2.115	56.290	2.255	58.545
MAIO	12.882	1.515	1.804	14.430	15.968	2.823	49.420	909	50.330
JUN	16.489	1.783	1.797	15.193	15.696	2.237	53.194	1.182	54.376
JUL	16.557	1.816	1.893	17.382	15.856	2.441	55.944	2.957	58.901
AGO	11.971	1.814	1.927	15.656	15.850	3.966	51.185	1.009	52.193
SET	12.698	1.939	2.095	17.022	15.660	839	50.253	1.267	51.520
JAN-SET 2009	138.365	15.396	18.028	142.258	140.870	20.581	475.498	13.863	489.361

(*) CPMF, COFINS, PIS/PASEP, CSLL e CIDE-COMBUSTÍVEIS.

TABELA III-B
ARRECAÇÃO DAS RECEITAS FEDERAIS
PERÍODO: JANEIRO DE 2005 A SETEMBRO DE 2009
(A PREÇOS DE SETEMBRO/09 - IGP-DI)

UNIDADE: R\$ MILHÕES

MÊS	I. Renda	IPI (Exceto IPI-Vinculado)	I. Importação e IPI-Vinculado	Contribuições (*)	Receita Previdenciária	Outros	Receita Administrada pela RFB	Demais Receitas	Total Geral
JAN	12.474	2.149	1.403	18.410	10.348	923	45.707	3.185	48.892
FEV	9.753	1.824	1.224	15.636	10.313	802	39.552	965	40.517
MAR	11.437	1.821	1.491	15.827	10.544	1.014	42.134	1.055	43.189
ABR	13.326	2.170	1.365	17.082	10.567	892	45.402	2.901	48.303
MAIO	10.426	2.050	1.399	16.022	10.487	931	41.315	1.155	42.470
JUN	15.226	1.838	1.417	16.955	10.959	1.031	47.426	928	48.354
JUL	11.452	2.080	1.401	17.691	11.035	1.195	44.855	3.057	47.912
AGO	11.427	2.083	1.664	17.478	11.738	1.340	45.730	1.033	46.763
SET	10.532	2.181	1.485	17.173	11.605	1.218	44.195	1.071	45.265
OUT	12.615	2.191	1.443	18.249	11.281	1.032	46.810	3.510	50.320
NOV	11.786	2.359	1.532	17.832	11.737	1.097	46.344	1.102	47.446
DEZ	19.121	2.635	1.515	18.697	19.245	1.145	62.358	980	63.338
TOTAL 2005	149.574	25.382	17.339	207.053	139.860	12.619	551.827	20.941	572.768
JAN	13.110	2.170	1.525	19.458	11.766	1.060	49.088	3.155	52.243
FEV	11.327	2.044	1.227	16.235	11.936	1.023	43.793	1.158	44.951
MAR	12.557	1.854	1.558	17.084	12.075	1.032	46.161	1.038	47.198
ABR	15.538	2.185	1.337	18.317	11.941	1.050	50.367	3.638	54.005
MAIO	11.313	1.845	1.610	17.246	12.300	1.109	45.422	1.280	46.703
JUN	16.938	2.047	1.531	17.571	12.553	1.166	51.805	1.229	53.034
JUL	12.643	2.030	1.539	18.100	12.321	1.143	47.775	3.688	51.463
AGO	11.345	2.143	2.057	17.764	12.894	1.303	47.506	1.240	48.746
SET	12.649	2.620	1.627	19.228	13.247	1.597	50.968	1.795	52.763
OUT	13.814	2.274	1.657	18.988	13.063	1.377	51.173	3.831	55.004
NOV	11.223	2.334	1.833	18.168	13.015	1.267	47.839	1.043	48.882
DEZ	19.350	2.529	1.692	18.814	20.592	1.326	64.303	1.086	65.389
TOTAL 2006	161.806	26.073	19.192	216.972	157.703	14.453	596.200	24.182	620.381
JAN	15.167	2.234	1.686	20.815	13.069	1.548	54.519	3.154	57.674
FEV	12.218	2.122	1.494	17.417	12.878	1.118	47.248	916	48.164
MAR	14.613	1.991	1.878	18.115	13.387	1.189	51.173	889	52.062
ABR	17.385	2.342	1.686	19.895	13.354	1.292	55.954	2.723	58.676
MAIO	13.183	2.105	1.889	18.067	13.695	2.235	51.174	958	52.132
JUN	16.697	2.531	1.722	19.280	13.742	1.204	55.175	998	56.174
JUL	14.562	2.374	1.843	20.385	14.091	1.243	54.498	2.977	57.475
AGO	13.376	2.535	2.149	19.348	14.575	1.782	53.765	1.035	54.800
SET	12.629	2.695	1.920	19.714	13.820	2.119	52.896	1.005	53.901
OUT	15.665	2.788	2.245	20.658	14.258	1.608	57.222	3.229	60.452
NOV	15.195	2.636	2.115	20.728	14.138	1.425	56.238	1.003	57.240
DEZ	20.007	3.098	1.865	20.915	22.156	1.526	69.568	1.069	70.637
TOTAL 2007	180.696	29.451	22.492	235.338	173.163	18.290	659.431	19.957	679.388
JAN	21.402	2.409	2.113	20.858	14.685	1.841	63.307	3.402	66.709
FEV	13.534	2.346	1.947	15.973	13.976	2.252	50.028	1.085	51.113
MAR	16.156	2.514	1.971	15.825	14.089	2.173	52.728	1.042	53.770
ABR	18.781	2.533	2.055	18.294	14.555	2.387	58.604	3.696	62.301
MAIO	13.463	2.523	2.132	15.716	14.257	2.368	50.459	1.150	51.610
JUN	16.113	2.160	2.120	17.713	14.268	2.322	54.696	1.296	55.992
JUL	17.484	2.536	2.265	17.851	14.578	2.263	56.976	4.567	61.543
AGO	13.793	2.707	2.271	16.636	14.557	2.445	52.408	1.363	53.771
SET	14.227	2.593	2.697	17.146	14.754	2.567	53.985	1.316	55.300
OUT	17.855	2.573	3.020	18.945	14.631	2.423	59.447	4.917	64.365
NOV	13.737	2.464	2.791	16.363	14.782	2.521	52.659	1.090	53.748
DEZ	18.229	2.128	2.563	15.222	23.680	2.610	64.433	897	65.330
TOTAL 2008	194.772	29.487	27.945	206.542	182.812	28.172	669.731	25.822	695.553
JAN	20.765	1.682	2.196	16.531	14.707	2.108	57.990	2.612	60.602
FEV	11.478	1.453	1.826	12.770	14.261	2.010	43.798	749	44.547
MAR	15.852	1.399	2.429	15.165	15.588	1.842	52.275	771	53.046
ABR	17.704	1.807	1.814	16.312	15.518	2.075	55.230	2.212	57.443
MAIO	12.676	1.490	1.775	14.199	15.713	2.777	48.630	895	49.525
JUN	16.336	1.766	1.780	15.052	15.550	2.217	52.701	1.171	53.871
JUL	16.548	1.815	1.892	17.373	15.848	2.440	55.916	2.956	58.872
AGO	11.972	1.814	1.928	15.658	15.852	3.966	51.190	1.009	52.198
SET	12.698	1.939	2.095	17.022	15.660	839	50.253	1.267	51.520
JAN-SET 2009	136.029	15.167	17.736	140.082	138.696	20.275	467.984	13.642	481.625

(*) CPMF, COFINS, PIS/PASEP, CSLL e CIDE-COMBUSTÍVEIS.

TABELA IV
CONVERSÃO DE DEPÓSITOS JUDICIAIS EM RENDA DA UNIÃO
PERÍODO: JANEIRO DE 2005 A SETEMBRO DE 2009
(A PREÇOS CORRENTES)

UNIDADE: R\$ MILHARES

MÊS	COFINS/ FINSOCIAL	IRPJ	COFINS	PIS/PASEP	CSLL	FINSOCIAL	TOTAL
JAN	1.029	25	890	2.661	85	139	3.800
FEV	1.701	1.461	1.278	4.551	1.913	423	9.625
MAR	10.018	2.205	5.545	4.621	2.826	4.473	19.670
ABR	94.734	3.578	1.056	4.483	2.760	93.679	105.556
MAIO	35.495	4.433	28.191	8.637	680	7.304	49.245
JUN	9.451	15.152	8.109	16.322	32.444	1.341	73.368
JUL	1.773	834	900	5.015	7.557	873	15.179
AGO	10.671	352	6.319	3.888	8.685	4.351	23.596
SET	9.148	1.039	7.579	9.054	1.311	1.569	20.551
OUT	7.893	1.146	3.099	2.521	12.936	4.794	24.496
NOV	40.337	1.342	17.142	3.276	6.412	23.194	51.366
DEZ	5.880	169	3.434	2.119	5.667	2.445	13.834
TOTAL 2005	228.129	31.734	83.544	67.147	83.277	144.585	410.286
JAN	1.541	3.534	680	1.195	603	861	6.872
FEV	4.683	1.233	1.110	326	769	3.572	7.011
MAR	3.224	1.923	2.407	2.565	911	816	8.622
ABR	4.200	680	3.718	1.616	4.595	482	11.091
MAIO	4.552	3.830	3.445	1.859	974	1.107	11.216
JUN	18.511	1.091	13.514	3.805	13.596	4.997	37.003
JUL	5.067	6.466	1.667	4.574	2.451	3.400	18.558
AGO	9.704	2.730	6.700	6.959	1.186	3.004	20.579
SET	32.494	8.271	8.755	4.254	1.196	23.740	46.216
OUT	6.549	2.112	3.182	14.722	2.998	3.367	26.381
NOV	3.590	2.290	2.961	19.589	2.149	628	27.618
DEZ	12.774	1.249	4.454	5.223	3.082	8.320	22.329
TOTAL 2006	106.889	35.409	52.594	66.686	34.511	54.295	243.495
JAN	3.298	1.468	2.979	4.998	7.721	319	17.485
FEV	2.489	5.758	1.712	8.370	14.046	777	30.663
MAR	12.157	187	7.269	8.720	4.192	4.888	25.255
ABR	10.044	2.105	6.560	11.783	861	3.485	24.793
MAIO	7.552	1.134	6.431	4.753	3.285	1.121	16.724
JUN	21.295	14.300	14.798	12.284	5.963	6.497	53.841
JUL	10.930	3.539	5.694	3.819	6.650	5.237	24.939
AGO	14.719	1.068	11.893	3.450	3.477	2.826	22.714
SET	7.246	326	3.692	17.624	2.665	3.553	27.860
OUT	14.282	4.134	5.513	9.622	40.975	8.769	69.014
NOV	13.715	1.572	5.108	1.309	4.041	8.607	20.636
DEZ	5.850	3.078	3.590	2.961	6.798	2.261	18.687
TOTAL 2007	123.577	38.669	75.238	89.692	100.673	48.339	352.611
JAN	6.829	24.349	6.257	8.856	4.667	572	44.701
FEV	5.553	703	1.943	4.031	820	3.610	11.108
MAR	2.979	508	1.597	623	1.214	1.382	5.323
ABR	6.313	936	2.316	3.587	5.356	3.997	16.192
MAIO	14.379	904	13.249	8.390	4.644	1.130	28.317
JUN	5.263	6.850	3.385	3.972	448	1.879	16.534
JUL	2.694	1.431	2.086	3.908	1.367	608	9.400
AGO	4.674	8.035	3.028	1.539	4.529	1.646	18.777
SET	4.436	3.834	1.302	17.025	5.262	3.135	30.557
OUT	2.688	45	1.110	3.790	4.672	1.578	11.194
NOV	11.517	393	6.751	6.167	9.824	4.766	27.901
DEZ	7.045	26.566	1.564	4.533	13.996	5.481	52.140
TOTAL 2008	74.371	74.555	44.587	66.421	56.799	29.783	272.145
JAN	3.714	1.778	2.130	6.190	1.182	1.584	12.863
FEV	2.178	1.437	2.042	2.385	2.670	136	8.671
MAR	7.087	4.986	2.356	28.961	8.025	4.730	49.058
ABR	6.255	868	2.764	4.205	623	3.490	11.950
MAIO	2.971	5.590	965	1.402	1.132	2.006	11.095
JUN	11.953	1.546	11.298	2.342	878	655	16.719
JUL	14.529	2.725	10.196	3.312	12.572	4.333	33.138
AGO	19.490	24.632	18.347	12.176	8.118	1.143	64.416
SET	3.073	1.049	2.226	13.629	3.439	847	21.190
JAN-SET 2009	71.249	44.612	52.325	74.601	38.638	18.925	229.100

TABELA IV-A
CONVERSÃO DE DEPÓSITOS JUDICIAIS EM RENDA DA UNIÃO
PERÍODO: JANEIRO DE 2005 A SETEMBRO DE 2009
(A PREÇOS DE SETEMBRO/09 - IPCA)

UNIDADE: R\$ MILHARES

MÊS	COFINS/ FINSOCIAL	IRPJ	COFINS	PIS/PASEP	CSLL	FINSOCIAL	TOTAL
JAN	1.274	30	1.102	3.293	105	172	4.702
FEV	2.093	1.797	1.573	5.598	2.353	520	11.841
MAR	12.249	2.696	6.780	5.651	3.456	5.469	24.052
ABR	114.839	4.338	1.279	5.434	3.346	113.559	127.956
MAIO	42.818	5.347	34.007	10.419	820	8.811	59.404
JUN	11.403	18.281	9.784	19.693	39.145	1.618	88.522
JUL	2.134	1.003	1.084	6.035	9.095	1.051	18.268
AGO	12.821	423	7.593	4.671	10.436	5.228	28.351
SET	10.953	1.244	9.075	10.840	1.570	1.878	24.606
OUT	9.380	1.362	3.683	2.996	15.373	5.697	29.111
NOV	47.674	1.586	20.261	3.872	7.578	27.413	60.710
DEZ	6.924	199	4.044	2.495	6.674	2.880	16.292
TOTAL 2005	274.560	38.306	100.264	80.998	99.951	174.296	493.816
JAN	1.804	4.137	797	1.399	706	1.008	8.046
FEV	5.460	1.438	1.294	380	897	4.165	8.174
MAR	3.743	2.232	2.795	2.977	1.057	948	10.010
ABR	4.866	787	4.307	1.872	5.324	559	12.849
MAIO	5.269	4.433	3.987	2.151	1.128	1.282	12.981
JUN	21.470	1.265	15.674	4.413	15.769	5.796	42.917
JUL	5.865	7.485	1.930	5.295	2.838	3.936	21.483
AGO	11.228	3.159	7.752	8.052	1.372	3.476	23.811
SET	37.519	9.550	10.109	4.911	1.381	27.410	53.362
OUT	7.537	2.430	3.662	16.942	3.450	3.875	30.360
NOV	4.118	2.627	3.397	22.474	2.466	721	31.685
DEZ	14.586	1.426	5.086	5.964	3.519	9.500	25.495
TOTAL 2006	123.463	40.971	60.790	76.831	39.907	62.674	281.172
JAN	3.749	1.669	3.386	5.681	8.777	363	19.877
FEV	2.817	6.517	1.937	9.473	15.897	879	34.704
MAR	13.708	210	8.196	8.832	4.727	5.512	28.478
ABR	11.298	2.368	7.379	13.254	968	3.919	27.888
MAIO	8.471	1.272	7.213	5.331	3.684	1.258	18.759
JUN	23.819	15.995	16.552	13.740	6.670	7.267	60.224
JUL	12.197	3.949	6.353	4.262	7.420	5.843	27.828
AGO	16.348	1.187	13.209	3.832	3.862	3.138	25.228
SET	8.033	361	4.093	19.539	2.955	3.940	30.887
OUT	15.787	4.570	6.094	10.636	45.291	9.693	76.283
NOV	15.102	1.731	5.625	1.441	4.450	9.477	22.724
DEZ	6.395	3.364	3.924	3.236	7.430	2.471	20.426
TOTAL 2007	137.723	43.193	83.963	100.257	112.132	53.760	393.305
JAN	7.424	26.472	6.803	9.628	5.074	622	48.598
FEV	6.008	761	2.103	4.361	888	3.906	12.017
MAR	3.207	547	1.720	670	1.307	1.488	5.732
ABR	6.760	1.002	2.480	3.841	5.735	4.281	17.339
MAIO	15.277	960	14.076	8.914	4.934	1.200	30.085
JUN	5.551	7.224	3.570	4.189	473	1.981	17.437
JUL	2.826	1.501	2.189	4.100	1.435	637	9.862
AGO	4.889	8.406	3.167	1.610	4.738	1.722	19.644
SET	4.629	4.000	1.358	17.764	5.491	3.271	31.885
OUT	2.792	46	1.153	3.937	4.853	1.639	11.628
NOV	11.921	407	6.987	6.383	10.168	4.933	28.878
DEZ	7.272	27.420	1.614	4.678	14.446	5.658	53.816
TOTAL 2008	78.556	78.748	47.219	70.077	59.540	31.337	286.921
JAN	3.815	1.826	2.188	6.358	1.214	1.627	13.213
FEV	2.225	1.468	2.086	2.437	2.728	139	8.858
MAR	7.225	5.084	2.402	29.527	8.181	4.823	50.017
ABR	6.346	881	2.805	4.266	632	3.541	12.126
MAIO	3.000	5.645	974	1.416	1.143	2.026	11.205
JUN	12.028	1.556	11.369	2.357	884	659	16.824
JUL	14.586	2.736	10.236	3.325	12.621	4.349	33.268
AGO	19.537	24.692	18.391	12.205	8.137	1.146	64.570
SET	3.073	1.049	2.226	13.629	3.439	847	21.190
JAN-SET 2009	71.836	44.936	52.678	75.520	38.979	19.158	231.272

TABELA IV-B
CONVERSÃO DE DEPÓSITOS JUDICIAIS EM RENDA DA UNIÃO
PERÍODO: JANEIRO DE 2005 A SETEMBRO DE 2009
(A PREÇOS DE SETEMBRO/09 - IGP-DI)

UNIDADE: R\$ MILHARES

MÊS	COFINS/ FINSOCIAL	IRPJ	COFINS	PIS/PASEP	CSLL	FINSOCIAL	TOTAL
JAN	1.252	30	1.083	3.236	104	169	4.622
FEV	2.060	1.770	1.548	5.513	2.317	512	11.660
MAR	12.016	2.644	6.651	5.543	3.390	5.365	23.594
ABR	113.056	4.270	1.260	5.350	3.294	111.796	125.970
MAIO	42.466	5.303	33.727	10.334	813	8.738	58.916
JUN	11.358	18.209	9.746	19.615	38.991	1.612	88.173
JUL	2.140	1.006	1.086	6.051	9.119	1.053	18.315
AGO	12.978	428	7.686	4.728	10.564	5.292	28.698
SET	11.141	1.265	9.230	11.026	1.596	1.910	25.028
OUT	9.552	1.387	3.751	3.051	15.655	5.801	29.645
NOV	48.655	1.618	20.677	3.951	7.734	27.977	61.959
DEZ	7.087	204	4.139	2.554	6.831	2.948	16.675
TOTAL 2005	273.759	38.135	100.585	80.952	100.408	173.175	493.254
JAN	1.844	4.229	814	1.430	721	1.030	8.225
FEV	5.607	1.477	1.329	390	921	4.278	8.395
MAR	3.878	2.313	2.896	3.085	1.095	982	10.371
ABR	5.051	817	4.471	1.944	5.526	580	13.338
MAIO	5.454	4.589	4.127	2.227	1.167	1.327	13.437
JUN	22.031	1.298	16.083	4.528	16.181	5.947	44.038
JUL	6.020	7.682	1.980	5.434	2.913	4.039	22.048
AGO	11.482	3.230	7.928	8.234	1.403	3.554	24.350
SET	38.357	9.764	10.334	5.021	1.412	28.022	54.554
OUT	7.669	2.473	3.726	17.238	3.510	3.943	30.890
NOV	4.179	2.666	3.448	22.808	2.502	731	32.155
DEZ	14.835	1.450	5.173	6.066	3.579	9.662	25.930
TOTAL 2006	126.406	41.989	62.310	78.404	40.932	64.096	287.732
JAN	3.814	1.698	3.445	5.779	8.928	369	20.218
FEV	2.871	6.642	1.975	9.656	16.204	896	35.374
MAR	13.994	215	8.367	10.037	4.826	5.627	29.071
ABR	11.546	2.420	7.541	13.544	989	4.005	28.500
MAIO	8.668	1.302	7.381	5.454	3.770	1.287	19.194
JUN	24.376	16.369	16.939	14.061	6.826	7.437	61.632
JUL	12.466	4.036	6.493	4.356	7.584	5.972	28.442
AGO	16.557	1.202	13.378	3.881	3.911	3.178	25.550
SET	8.056	362	4.105	19.595	2.963	3.951	30.976
OUT	15.761	4.563	6.084	10.619	45.218	9.677	76.160
NOV	14.977	1.716	5.578	1.430	4.413	9.399	22.537
DEZ	6.296	3.313	3.863	3.187	7.316	2.433	20.112
TOTAL 2007	139.381	43.837	85.149	101.598	112.948	54.232	397.764
JAN	7.278	25.949	6.668	9.438	4.973	610	47.638
FEV	5.896	747	2.063	4.279	871	3.833	11.793
MAR	3.141	535	1.684	656	1.280	1.457	5.612
ABR	6.582	976	2.414	3.740	5.584	4.168	16.882
MAIO	14.715	925	13.559	8.586	4.753	1.156	28.979
JUN	5.286	6.880	3.399	3.990	450	1.887	16.607
JUL	2.676	1.421	2.072	3.882	1.358	603	9.337
AGO	4.660	8.012	3.019	1.535	4.516	1.641	18.722
SET	4.408	3.809	1.293	16.914	5.228	3.114	30.358
OUT	2.641	44	1.091	3.724	4.591	1.550	11.001
NOV	11.311	386	6.630	6.056	9.648	4.681	27.401
DEZ	6.949	26.206	1.542	4.471	13.806	5.407	51.432
TOTAL 2008	75.543	75.890	45.436	67.273	57.058	30.107	275.764
JAN	3.663	1.754	2.101	6.105	1.165	1.562	12.687
FEV	2.151	1.419	2.017	2.355	2.637	135	8.563
MAR	7.058	4.966	2.347	28.844	7.992	4.711	48.861
ABR	6.227	864	2.752	4.186	620	3.475	11.897
MAIO	2.952	5.555	959	1.394	1.125	1.994	11.026
JUN	11.917	1.541	11.263	2.335	875	653	16.668
JUL	14.578	2.734	10.231	3.324	12.615	4.347	33.251
AGO	19.539	24.694	18.393	12.206	8.138	1.146	64.577
SET	3.073	1.049	2.226	13.629	3.439	847	21.190
JAN-SET 2009	71.159	44.577	52.289	74.378	38.607	18.870	228.721

GRÁFICO I-A
ARRECAÇÃO DOS IMPOSTOS E CONTRIBUIÇÕES ADMINISTRADOS PELA RFB
PERÍODO: JANEIRO DE 2006 A SETEMBRO DE 2009
(A PREÇOS DE SETEMBRO/09 - IPCA)

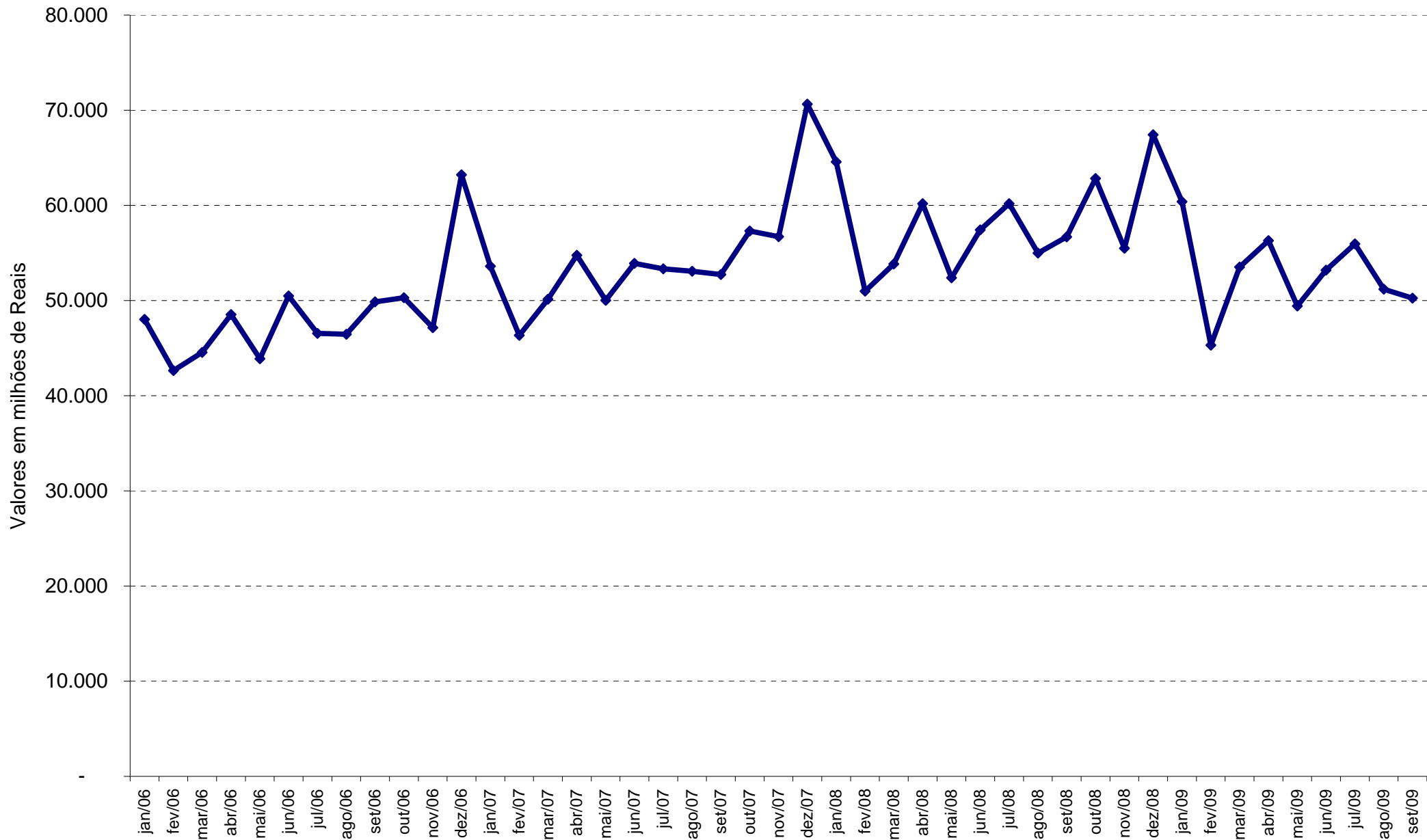


GRÁFICO I-B
ARRECAÇÃO DOS IMPOSTOS E CONTRIBUIÇÕES ADMINISTRADOS PELA RFB
PERÍODO: JANEIRO DE 2006 A SETEMBRO DE 2009
(A PREÇOS DE SETEMBRO/09 - IGP-DI)

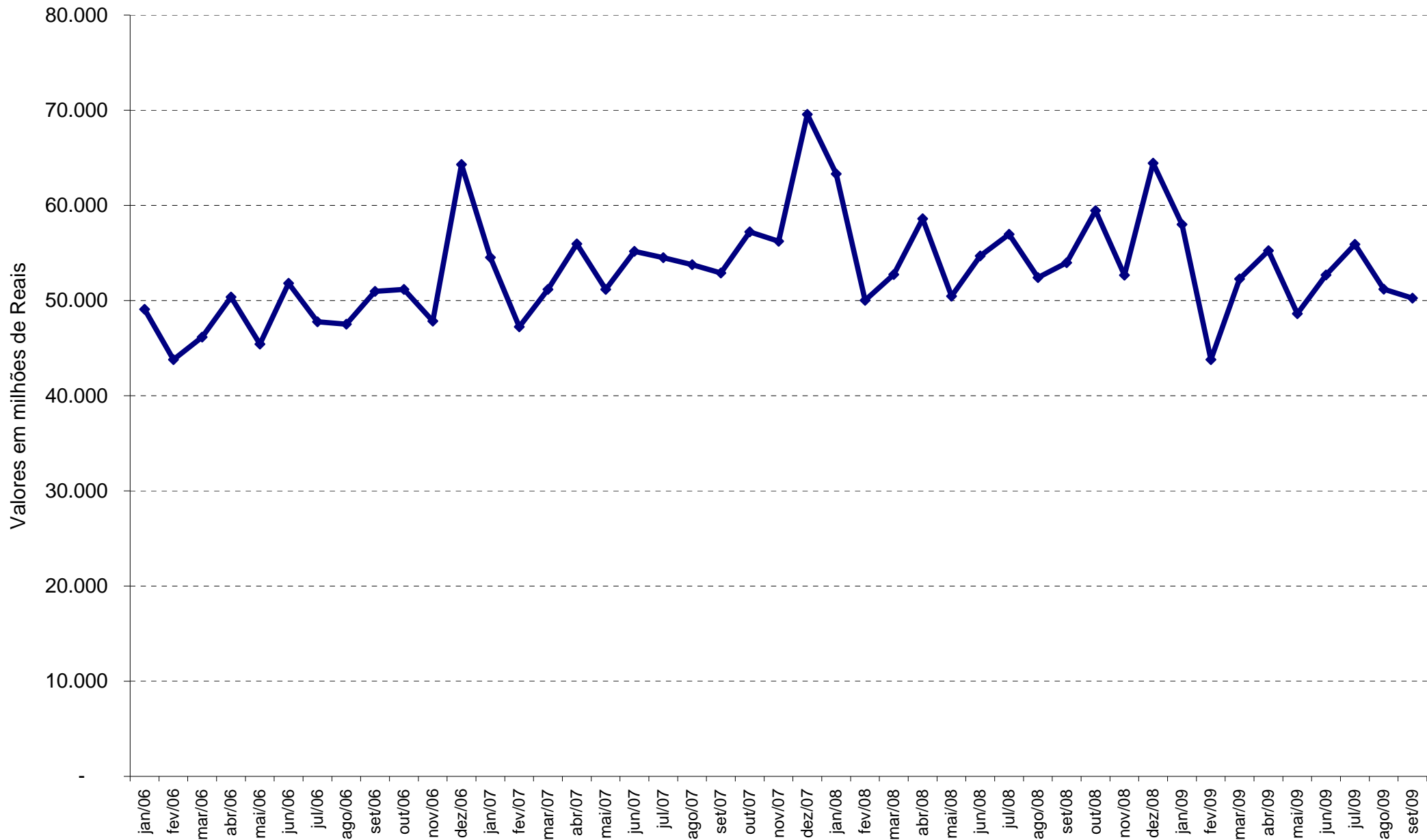


GRÁFICO II-A
ARRECAÇÃO DO I. RENDA, IPI (EXCETO VINCULADO) E CONTRIBUIÇÕES ADMINISTRADOS PELA RFB
PERÍODO: JANEIRO DE 2006 A SETEMBRO DE 2009
(A PREÇOS DE SETEMBRO/09 - IPCA)

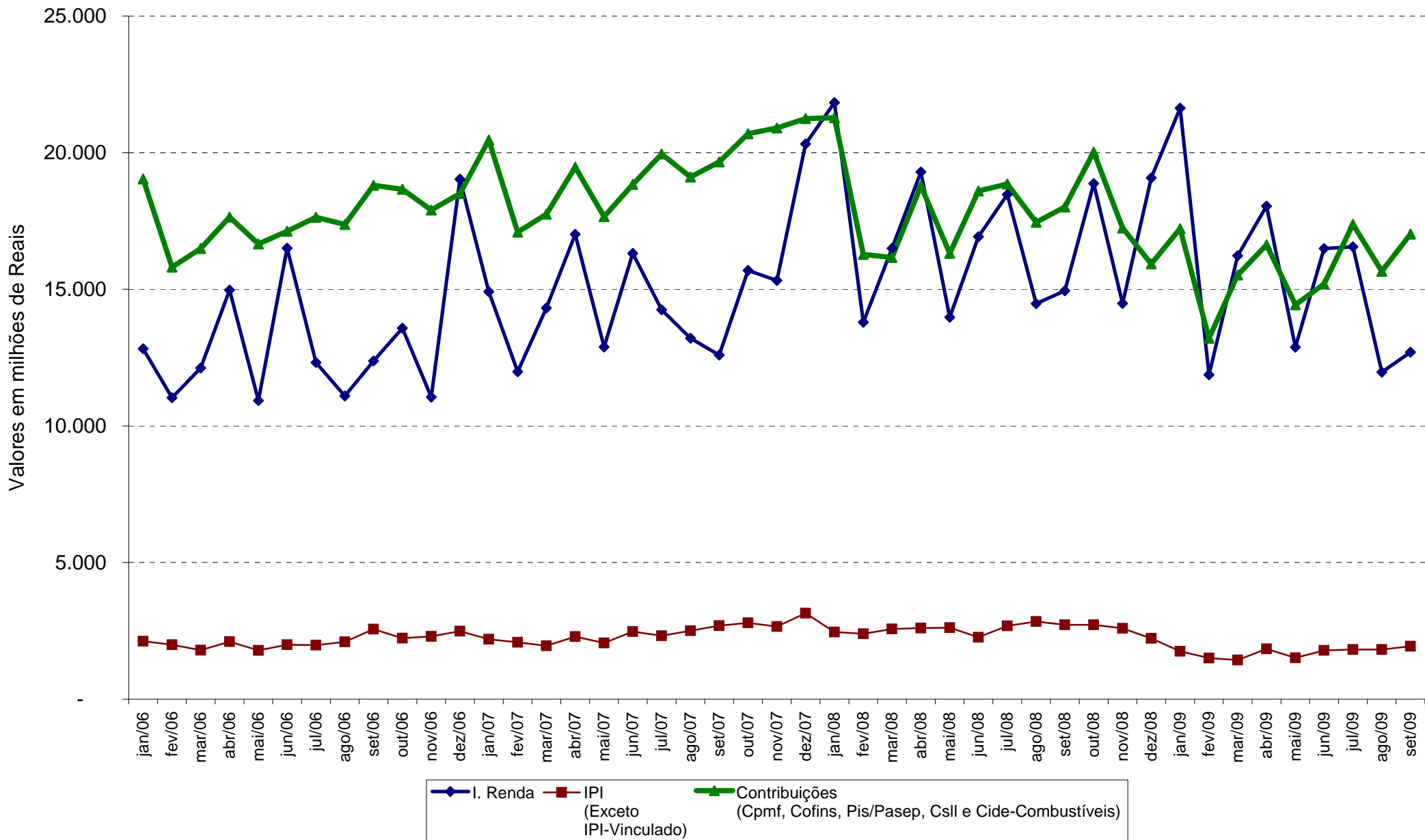


GRÁFICO II-B
ARRECAÇÃO DO I. RENDA, IPI (EXCETO VINCULADO) E CONTRIBUIÇÕES ADMINISTRADOS PELA RFB
PERÍODO: JANEIRO DE 2006 A SETEMBRO DE 2009
(A PREÇOS DE SETEMBRO/09 - IGP-DI)

