



Ministério da Fazenda



Receita Federal

Subsecretaria de Tributação e Contencioso

Coordenação-Geral de Estudos, Previsão e Análise

Análise da Arrecadação das Receitas Federais

JUNHO/2009

MINISTRO DA FAZENDA

Guido Mantega

SECRETÁRIA DA RECEITA FEDERAL DO BRASIL

Lina Maria Vieira

SUBSECRETÁRIO SUBSTITUTO DE TRIBUTAÇÃO E CONTENCIOSO

Sandro de Vargas Serpa

COORDENADOR-GERAL DE ESTUDOS, PREVISÃO E ANÁLISE

Marcelo Lettieri Siqueira

COORDENADOR DE PREVISÃO E ANÁLISE

Raimundo Eloi de Carvalho

Análise da Arrecadação das Receitas Federais – Junho de 2009

Equipe Técnica

Marcelo de Mello Gomide Loures
Marylda Macedo de Almeida e Castro
Francisco Rodrigues Braga Júnior
Itamar Alves Barbosa Júnior
Rodrigo Borges Hemerly
Cristina Marcia Dias Hoffmann
Rogerio Augusto de Oliveira Lima

É autorizada a reprodução total ou parcial do conteúdo desta publicação desde que citada a fonte.

Esplanada dos Ministérios
Edifício Sede do Ministério da Fazenda, 7º andar, sala 705
Brasília – DF CEP - 70.048-900
Brasil
Tel.: Voz : (061) 3412.2750/2751 Fax : (061) 3412.1728
<http://www.receita.fazenda.gov.br>

SUMÁRIO

I. Considerações Gerais.....	1
II. Desempenho do mês em relação ao mês anterior.....	4
III. Desempenho do mês em relação ao mesmo mês do ano anterior.....	4
IV. Desempenho acumulado no ano em relação ao mesmo período do ano anterior.....	9
V. Informações Adicionais.....	15
. Tabela I (Arrecadação – Maio e Junho/09 e Junho/08 – A preços correntes).....	21
. Tabela I-A (Arrecadação – Maio e Junho/09 e Junho/08 – IPCA).....	22
. Tabela I-B (Arrecadação – Maio e Junho/09 e Junho/08 – IGP-DI).....	23
. Tabela II (Arrecadação – Janeiro a Junho – 2009/2008 – A preços correntes).....	24
. Tabela II-A (Arrecadação – Janeiro a Junho – 2009/2008 – IPCA).....	25
. Tabela II-B (Arrecadação – Janeiro a Junho – 2009/2008 – IGP-DI).....	26
. Tabela III (Arrecadação – Janeiro/05 a Junho/09 – A preços correntes).....	27
. Tabela III-A (Arrecadação – Janeiro/05 a Junho/09 – IPCA).....	28
. Tabela III-B (Arrecadação – Janeiro/05 a Junho/09 – IGP-DI).....	29
. Tabela IV (Depósitos Judiciais – Janeiro/05 a Junho/09 – A preços correntes).....	30
. Tabela IV-A (Depósitos Judiciais – Janeiro/05 a Junho/09 – IPCA).....	31
. Tabela IV-B (Depósitos Judiciais – Janeiro/05 a Junho/09 – IGP-DI).....	32
. Gráfico I-A (Arrecadação – Janeiro/06 a Junho/09 – IPCA).....	33
. Gráfico I-B (Arrecadação – Janeiro/06 a Junho/09 – IGP-DI).....	34
. Gráfico II-A (Arrecadação I. Renda, IPI e Contribuições – Janeiro/06 a Junho/09 – IPCA).....	35
. Gráfico II-B (Arrecadação I. Renda, IPI e Contribuições – Janeiro/06 a Junho/09 – IGP-DI).....	36

ANÁLISE DA ARRECADAÇÃO DAS RECEITAS FEDERAIS JUNHO DE 2009

I. CONSIDERAÇÕES GERAIS

A arrecadação dos impostos e contribuições administrados pela Secretaria da Receita Federal do Brasil – RFB e das demais receitas, taxas e contribuições controladas por outros órgãos, atingiu o valor de **R\$ 54.034 milhões** no mês de junho de 2009 e de **R\$ 321.375 milhões** no período de janeiro a junho de 2009.

O quadro a seguir apresenta os valores mensais e acumulados da arrecadação do período de janeiro a junho de 2008 e 2009 e as variações nominais e reais.

ARRECADAÇÃO DAS RECEITAS FEDERAIS
(A PREÇOS CORRENTES E A PREÇOS DE JUNHO/09 - IPCA/IGP-DI)
PERÍODO: JANEIRO A JUNHO - 2009/2008

RECEITA		ARRECADAÇÃO (R\$ MILHÕES)					VARIÇÃO (%)		
		2009			2008		JUN/09 MAI/09	JUN/09 JUN/08	JAN-JUN/09 JAN-JUN/08
		JUN	MAI	JAN-JUN	JUN	JAN-JUN			
RECEITA ADMINISTRADA PELA RFB [A]	NOMINAL	52.860	48.934	312.898	54.456	316.510	8,02	(2,93)	(1,14)
	IPCA	52.860	49.110	316.120	57.071	337.291	7,64	(7,38)	(6,28)
	IGP-DI	52.860	48.778	311.565	54.861	330.822	8,37	(3,65)	(5,82)
DEMAIS RECEITAS [B]	NOMINAL	1.174	900	8.478	1.291	11.162	30,40	(9,03)	(24,05)
	IPCA	1.174	904	8.576	1.353	11.917	29,93	(13,20)	(28,03)
	IGP-DI	1.174	898	8.436	1.300	11.707	30,82	(9,70)	(27,95)
TOTAL [A]+[B]	NOMINAL	54.034	49.835	321.375	55.747	327.672	8,43	(3,07)	(1,92)
	IPCA	54.034	50.014	324.696	58.424	349.208	8,04	(7,51)	(7,02)
	IGP-DI	54.034	49.675	320.001	56.162	342.530	8,78	(3,79)	(6,58)

O desempenho da arrecadação das receitas administradas pela RFB no primeiro semestre de 2009, em relação a igual período de 2008, ocorreu conforme demonstrado no quadro a seguir, encerrando o período com uma variação real acumulada, com atualização pelo IPCA, de **-6,28%**.

DESEMPENHO DA ARRECAÇÃO DAS RECEITAS ADMINISTRADAS PELA RFB
PERÍODO: JANEIRO A JUNHO - 2009/2008

UNIDADE: R\$ MILHÕES

MÊS	ARRECAÇÃO (A PREÇOS CORRENTES)		VARIÇÃO (%)		
	2009 [A]	2008 [B]	NOMINAL [A]/[B]	REAL (IPCA) [A]/[B]	
				MÊS	ACUM.
JAN	58.794	59.404	(1,03)	(6,49)	(6,49)
FEV	44.347	47.122	(5,89)	(11,13)	(8,54)
MAR	52.486	50.012	4,95	(0,63)	(6,02)
ABR	55.475	56.209	(1,30)	(6,48)	(6,14)
MAI	48.934	49.307	(0,76)	(5,66)	(6,05)
JUN	52.860	54.456	(2,93)	(7,38)	(6,28)
TOTAL	312.898	316.510	(1,14)	-	(6,28)

O resultado do primeiro semestre de 2009 em relação a igual período do ano anterior é decorrente, principalmente, da conjugação dos seguintes fatores:

- **redução no crescimento de indicadores macroeconômicos:** os principais indicadores macroeconômicos que influenciam diretamente a arrecadação de tributos, em especial a produção industrial, lucratividade das empresas e o volume geral de vendas no varejo, apresentaram forte desaceleração em relação aos fatos geradores da arrecadação dos primeiros seis meses de 2008, conforme demonstrado no quadro a seguir.

INDICADORES MACROECONÔMICOS
VARIÇÃO % EM RELAÇÃO AO PERÍODO ANTERIOR

DISCRIMINAÇÃO	FATO GERADOR DA ARRECAÇÃO	
	DEZ/08-MAI/09	DEZ/07-MAI/08
REDUÇÃO NA LUCRATIVIDADE 4º trim08/4º trim07 (*)	-50,00%	-
1º trim09/1º trim08 (**)	-29,50%	-
PRODUÇÃO INDUSTRIAL (PIM/IBGE)	-13,90%	6,20%
VOLUME GERAL DE VENDAS (PMC/IBGE)	2,70%	14,20%
MASSA SALARIAL	15,04%	14,45%
VALOR EM DÓLAR DAS IMPORTAÇÕES	-30,62%	51,04%
VENDAS DE VEÍCULOS	-5,48%	21,80%
CPMF (R\$ milhões)	97,1	1.158,9
COMPENSAÇÕES (R\$ bilhões)	(4,2)	-
DESONERAÇÕES (R\$ bilhões)	(13,0)	-

(*) 85 maiores empresas com ações em bolsa.

(**) 149 empresas com ações em bolsa que já apresentaram balanço.

- **compensação no pagamento de tributos:** foram apuradas, nos seis primeiros meses de 2009,

compensações, especialmente, de Cofins, Pis e Cide no valor de cerca de R\$ 4,2 bilhões mediante a utilização de créditos oriundos de pagamento a maior, em períodos anteriores, principalmente, do IRPJ e da CSLL;

- **desonerações tributárias:** a redução na arrecadação do primeiro semestre de 2009 em relação ao mesmo período de 2008, decorrente de desonerações tributárias, foi estimada em cerca de R\$ 13,0 bilhões;
- **extinção da CPMF:** a CPMF foi extinta a partir dos fatos geradores de janeiro de 2008. No entanto, nesse mês, ocorreu arrecadação, ainda em valor expressivo, por conta de fatos geradores do último decêndio de dezembro/07.

O quadro a seguir destaca os principais tributos que mais concorreram para o resultado global e que sofreram influência direta dos fatores acima citados.

ARRECAÇÃO DAS RECEITAS ADMINISTRADAS PELA RFB
PERÍODO: JANEIRO A JUNHO - 2009/2008
(A PREÇOS DE JUNHO/09 - IPCA)

UNIDADE: R\$ MILHÕES

RECEITAS	2009 [A]	2008 [B]	DIFERENÇAS		PART. % NO TOTAL DA DIFERENÇA
			[A]-[B]	[A]/[B]%	
COFINS / PIS-PASEP	67.610	77.680	(10.070)	(12,96)	47,56
IRPJ /CSLL	64.860	70.952	(6.092)	(8,59)	28,77
IPI-DEMAIS	9.765	14.812	(5.047)	(34,07)	23,84
CIDE-COMBUSTÍVEIS	1.201	3.823	(2.621)	(68,57)	12,38
IOF	8.724	10.291	(1.567)	(15,23)	7,40
CPMF	97	1.159	(1.062)	(91,62)	5,02
IRPF	7.858	8.702	(844)	(9,70)	3,99
RECEITA PREVIDENCIÁRIA	92.918	87.790	5.128	5,84	(24,22)
OUTRAS RECEITAS ADMINISTRADAS	63.086	62.083	1.003	1,62	(4,74)
RECEITA ADMINISTRADA PELA RFB	316.120	337.291	(21.171)	(6,28)	100,00

A análise detalhada do comportamento da arrecadação está contida nos itens **II e III** a seguir.

II. DESEMPENHO DA ARRECADAÇÃO DE JUNHO DE 2009 EM RELAÇÃO A MAIO DE 2009 (Tabelas I, I-A, e I-B).

A arrecadação das Receitas Administradas pela RFB apresentou, no mês de maio de 2009, variações reais de **+7,64%/+8,37%** em relação ao mês anterior.

Os principais fatores que contribuíram para esse resultado foram:

- recolhimento semestral do **IRRF-Rendimentos de Capital** em conformidade com a Lei nº 10.892/04;
- mudança do prazo de apuração e recolhimento do **IPI-Fumo**, de decendial para mensal (Lei nº 11.933/09), e ajuste linear das alíquotas (Decreto nº 6.809/09). A arrecadação do mês de maio refere-se apenas a fatos geradores do 3º decêndio de abril;
- regularização de depósitos judiciais, com transferência dos depósitos da Caixa Econômica Federal para a conta Única do Tesouro Nacional, no valor de **R\$ 577,6 milhões**, com reflexo na arrecadação de **Outras Receitas Administradas** do mês de maio.

III. DESEMPENHO DA ARRECADAÇÃO DE JUNHO DE 2009 EM RELAÇÃO A JUNHO DE 2008 (Tabelas I, I-A, e I-B).

A arrecadação das Receitas Administradas pela RFB apresentou, no mês de junho de 2009, variações reais de **-7,38%/-3,65%** em relação ao mesmo mês do ano anterior.

A seguir, estão discriminados, por tributo, as variações reais mais relevantes e os fatores que concorreram para o resultado.

- **I. Importação (-16,74%/-13,38%) e IPI-Vinculado (-23,53%/-20,45%):** resultado decorrente, principalmente, da conjugação dos seguintes fatores: redução de 36,87% no valor em dólar das importações, elevação de 20,92% na taxa média de câmbio, de 15,66% na alíquota média efetiva do I. Importação e de 4,78% na alíquota média efetiva do IPI-Vinculado;
- **IPI-Fumo (+36,97% - nominal):** mudança do prazo de apuração e recolhimento, de decendial para mensal (Lei nº 11.933/09) e ajuste linear de 23,5% das alíquotas (Decreto nº 6.809/09);

- **IPI-Bebidas (-21,85% - nominal):** alteração da sistemática de tributação do setor de bebidas conforme Leis nºs 11.727/08 e 11.827/08 e Decreto nº 6.707/08;
- **IPI-Automóveis (-38,16%/-35,67%):** alteração da tabela de incidência do IPI-Automóveis para os fatos geradores de janeiro a março de 2009 (Decreto nº 6.687, de 11/12/2008) e prorrogação da vigência destas alíquotas até 30 de junho de 2009, com a publicação do Decreto nº 6.809, de 30 de março de 2009;
- **IPI-Outros (-27,31%/-24,38%):** queda de 11,3% na produção industrial de maio/09 em relação a maio/08 (Pesquisa Industrial Mensal – Produção Física / IBGE) e desonerações tributárias, principalmente, para caminhões, materiais de construção e eletrodomésticos (Decretos nº 6.809/09, nº 6.823/09, nº 6.825/09 e nº 6.826/09). O quadro a seguir apresenta a arrecadação dos principais setores econômicos;

ARRECAÇÃO DO IPI-OUTROS POR SETOR ECONÔMICO
PERÍODO: JUNHO - 2009/2008
(A PREÇOS DE JUNHO/09 - IPCA)

UNIDADE: R\$ MILHÕES

SETOR ECONÔMICO	ARRECAÇÃO		DIFERENÇAS		PART. % NA VARIACÃO TOTAL
	JUN/09 [A]	JUN/08 [B]	[A]-[B]	[A]/[B]%	
.METALURGIA	106	197	(91)	(46,21)	22,59
.FABRIC. DE PRODUTOS DE MINERAIS NÃO-METÁLICOS	55	107	(52)	(48,45)	12,90
.FABRIC. DE MÁQUINAS, APAR. E MATERIAIS ELÉTRICOS	49	97	(48)	(49,22)	11,87
SUBTOTAL [A]	211	402	(191)	(47,54)	47,37
DEMAIS [B]	862	1.075	(212)	(19,75)	52,63
TOTAL [C]=[A]+[B]	1.073	1.476	(403)	(27,31)	100,00

- **IRPF (-15,55%/-12,15%):** decréscimo observado, principalmente, na arrecadação decorrente de ganho de capital na alienação de bens e de ganho líquido em operações em bolsa;

ARRECAÇÃO DO IRPF
PERÍODO: JUNHO - 2009/2008
(A PREÇOS DE JUNHO/09 - IPCA)

UNIDADE: R\$ MILHÕES

DISCRIMINAÇÃO	ARRECAÇÃO		DIFERENÇAS	
	JUN/09 [A]	JUN/08 [B]	[A]-[B]	[A]/[B]%
QUOTAS-DECLARAÇÃO	676	612	64	10,50
GANHOS CAPITAL ALIEN. BENS DUR./DEP. JUD.	187	424	(237)	(55,93)
GANHOS LÍQUIDOS EM OPERAÇÕES EM BOLSA	69	126	(57)	(45,38)
OUTROS	315	314	0	0,15
TOTAL	1.246	1.476	(230)	(15,55)

- **IRPJ (-1,80%/+2,15%) e CSLL (-39,22%/-36,77%):** o resultado decorreu da combinação dos seguintes fatores: arrecadação atípica de IRPJ, em junho de 2009, no item Receita da Dívida Ativa – Depósito em Garantia (R\$ 523 milhões), decorrente de processos de cobrança; arrecadação atípica de CSLL, em junho de 2008, relativa a débitos de exercícios anteriores em contestação judicial (R\$ 1.370 milhões); redução do nível de atividade econômica como apontado pelos principais indicadores macroeconômicos. Os quadros a seguir apresentam o desempenho da arrecadação dos principais itens do IRPJ e da CSLL e dos setores que mais contribuíram para o resultado;

ARRECAÇÃO DO IRPJ/CSLL POR SETOR ECONÔMICO
PERÍODO: JUNHO - 2009/2008
(A PREÇOS DE JUNHO/09 - IPCA)

UNIDADE: R\$ MILHÕES

SETOR ECONÔMICO	ARRECAÇÃO		DIFERENÇAS		PART. % NA VARIÇÃO TOTAL
	JUN/09 [A]	JUN/08 [B]	[A]-[B]	[A]/[B]%	
. ENTIDADES FINANCEIRAS	1.811	3.089	(1.278)	(41,38)	67,77
. FABRICAÇÃO DE VEÍCULOS AUTOMOTORES	238	555	(317)	(57,09)	16,81
. COMÉRCIO ATACADISTA	368	557	(189)	(33,91)	10,01
. COMBUSTÍVEIS	848	1.011	(163)	(16,12)	8,64
. ATIVIDADES AUXILIARES DO SETOR FINANCEIRO	86	236	(150)	(63,46)	7,93
. ELETRICIDADE	403	468	(65)	(13,91)	3,45
. COMÉRCIO E REPAR. DE VEÍC. AUTOMOT. E MOTOCICL.	99	155	(56)	(36,30)	2,98
. FABRICAÇÃO DE PRODUTOS QUÍMICOS	176	229	(52)	(22,88)	2,77
. ATIV. DE SEDES DE EMPRESAS, CONSULT. EM GESTÃO	36	83	(47)	(57,20)	2,52
. FABRICAÇÃO DE PRODUTOS ALIMENTÍCIOS	87	132	(45)	(33,97)	2,37
SUBTOTAL [A]	4.153	6.515	(2.363)	(36,27)	125,26
DEMAIS [B]	4.424	3.947	476	12,07	(25,26)
TOTAL [C]=[A]+[B]	8.576	10.463	(1.886)	(18,03)	100,00

- IRRF-Rendimentos do Trabalho (+3,92%/+8,11%):** resultado da conjugação dos seguintes fatores: variação nominal da massa salarial habitual, apurada pela Pesquisa Mensal de Emprego (PME/IBGE), do mês de maio de 2009 em relação ao mesmo período de 2008 foi de +11,41% (IPCA +5,91%) e alteração da tabela de incidência do IRPF (Lei nº 11.945/09);
- **IRRF-Rendimentos de Capital (-5,41%/-1,60%):** queda nos itens: aplicações financeiras em renda fixa pessoas jurídicas (-21,77%), aplicações financeiras em fundos de investimentos em ações (-63,41%) e Juros sobre o Capital Próprio (-38,01);
 - **IOF (-20,32%/-17,11%):** alteração das alíquotas do IOF, em conformidade com as desonerações constantes dos Decretos nºs 6.391/08, 6.453/08, 6.566/08, 6.613/08, 6.655/08 e 6.691/08. O quadro a seguir mostra a arrecadação desse imposto desmembrada nos principais itens.

ARRECAÇÃO DO IOF
PERÍODO: JUNHO - 2009/2008
(A PREÇOS DE JUNHO/09 - IPCA)

UNIDADE: R\$ MILHÕES

DISCRIMINAÇÃO	ARRECAÇÃO		DIFERENÇAS	
	JUN/09 [A]	JUN/08 [B]	[A]-[B]	[A]/[B]%
OPERAÇÕES DE CRÉDITO - PESSOA JURÍDICA	632	721	(89)	(12,41)
OPERAÇÕES DE CRÉDITO - PESSOA FÍSICA	476	732	(255)	(34,89)
OPERAÇÕES DE CÂMBIO - SAÍDA DE MOEDA	113	151	(38)	(25,31)
OPERAÇÕES DE CÂMBIO - ENTRADA DE MOEDA	40	47	(7)	(13,98)
SUBTOTAL [A]	1.261	1.651	(390)	(23,60)
OUTROS [B]	244	238	6	2,40
TOTAL [A]+[B]	1.505	1.889	(384)	(20,32)

- **CPMF (-17,57%/-14,25%):** extinção da CPMF a partir de janeiro/08. A arrecadação relativa ao mês de junho/09 é decorrente de ação judicial, depósito judicial e acréscimos legais;
- **COFINS (-13,09%/-9,58%) e PIS/PASEP (- 8,83%/- 5,16%):** desonerações promovidas por meio das Leis nº 11.774/08, nº 11.787/08 e nº 11.945/09. O quadro a seguir apresenta a arrecadação dos principais setores econômicos.

ARRECAÇÃO DA COFINS/PIS-PASEP POR SETOR ECONÔMICO
PERÍODO: JUNHO - 2009/2008
(A PREÇOS DE JUNHO/09 - IPCA)

UNIDADE: R\$ MILHÕES

SETOR ECONÔMICO	ARRECAÇÃO		DIFERENÇAS		PART. % NA VARIÇÃO TOTAL
	JUN/09 [A]	JUN/08 [B]	[A]-[B]	[A]/[B]%	
. COMBUSTÍVEIS	1.163	1.781	(619)	(34,72)	37,22
. METALURGIA	193	424	(230)	(54,40)	13,86
. COMÉRCIO ATACADISTA	854	976	(121)	(12,43)	7,30
. FABRIC. DE EQUIP. DE INFORMÁTICA E ELETRÔNICOS	233	347	(114)	(32,81)	6,84
. TELECOMUNICAÇÕES	345	455	(110)	(24,21)	6,63
. FABRICAÇÃO DE PRODUTOS QUÍMICOS	339	414	(75)	(18,00)	4,48
. FABRICAÇÃO DE MÁQUINAS E EQUIPAMENTOS	170	238	(68)	(28,54)	4,09
. ELETRICIDADE	660	721	(61)	(8,45)	3,67
. FABRIC. OUTROS EQUIP. TRANSP., EXC. VEÍC. AUTOM.	57	101	(44)	(43,98)	2,67
. FABRICAÇÃO DE PRODUTOS ALIMENTÍCIOS	216	259	(43)	(16,73)	2,61
SUBTOTAL [A]	4.230	5.715	(1.485)	(25,99)	89,37
DEMAIS [B]	7.719	7.895	(177)	(2,24)	10,63
TOTAL [C]=[A]+[B]	11.948	13.610	(1.662)	(12,21)	100,00

- **CIDE-Combustíveis (+24,30% - nominal):** compensação realizada, em junho/08, no valor de R\$ 65,53 Milhões;
- **Outras Receitas Administradas (+36,16%/+41,64%):** resultado decorrente principalmente do crescimento da arrecadação de depósitos judiciais (+202,39%) e de loterias (+33,42%);
- **Receita Previdenciária (+4,77%/+8,99%):** a Receita Própria apresentou variações reais de +4,60%/+8,81% e as Demais (Outras entidades) cresceram +6,40%/+10,68%.

Contribuíram positivamente para o resultado as receitas de órgãos do Poder Público (+19,04%), repasses (+13,96%), retenção de FPE/FPM (+13,04%), empresas optantes pelo Simples (+10,47%), arrecadação de pessoa física (+6,70%) e empresas em geral (+6,56%).

A variação nominal da massa salarial habitual, apurada pela Pesquisa Mensal de Emprego (PME/IBGE), do mês de maio de 2009 em relação ao mesmo período de 2008 foi de +11,41% (IPCA +5,91%).

O Cadastro Geral de Empregados e Desempregados (CAGED/MTE) apresentou no mês de maio de 2009 um saldo positivo de 131.557 contratações. Contribuíram positivamente para o resultado os setores de Agropecuária (+52,9 mil empregos, gerados principalmente pelo cultivo de

cana-de-açúcar e café no centro-sul do país), Serviços (+44,0 mil postos), Construção Civil (+17,4 mil vagas) e Comércio (+14,6 mil empregos);

- **Demais Receitas (-13,60%/-10,12%):** redução da arrecadação de royalties relativos à extração de petróleo.

IV. DESEMPENHO DA ARRECADAÇÃO ACUMULADA DE JANEIRO A JUNHO DE 2009 EM RELAÇÃO AO MESMO PERÍODO DE 2008 (Tabelas II, II-A, e II-B).

A arrecadação das Receitas Administradas pela RFB apresentou, no período de janeiro a junho de 2009, variações reais de **-6,28%/-5,82%** em relação ao mesmo período de 2008.

A seguir, estão discriminados, por tributo, as variações reais, mais relevantes, e os fatores que concorreram para o resultado.

- **I. Importação (-1,01%/-0,55%) e IPI-Vinculado (-10,79%/-10,35%):** resultado decorrente, principalmente, da conjugação dos seguintes fatores: redução de 30,62% no valor em dólar das importações, elevação de 29,21% na taxa média de câmbio, de 20,08% na alíquota média efetiva do I. Importação e de 8,05% na alíquota média efetiva do IPI-Vinculado;
- **IPI-Bebidas (-12,51% - nominal):** alteração da sistemática da tributação do setor de bebidas, conforme Leis nºs 11.727/08 e 11.827/08, e mudança do período de apuração, de decendial para mensal, em conformidade com a Lei 11.774/08. A arrecadação de janeiro a junho/08 corresponde às saídas apuradas no período de 21/12/07 a 20/06/08, enquanto que a de janeiro a junho/09 corresponde às saídas apuradas nos meses de dezembro/08 a maio/09;
- **IPI-Automóveis (-77,81%/-77,60%):** alteração da tabela de incidência do IPI-Automóveis para os fatos geradores de janeiro a março de 2009 e criação de mecanismo permitindo que a nova tabela fosse aplicada, também, ao estoque de veículos ainda não negociados até 12 de dezembro de 2008 (Decreto nº 6.687, de 11/12/2008) e prorrogação da vigência destas alíquotas até 30 de junho de 2009, com a publicação do Decreto nº 6.809, de 30 de março de 2009;
- **IPI-Outros (-27,18%/-26,79%):** conforme nota divulgada pelo IBGE, a produção industrial apresentou queda de 13,9% no

acumulado de janeiro a maio de 2009 em relação a janeiro a maio de 2008. Também afetaram a arrecadação desse tributo, as desonerações do IPI incidente, principalmente, sobre caminhões, materiais de construção e eletrodomésticos (Decretos nº 6.696/09, nº 6.809/09, nº 6.823/09, nº 6.825/09 e nº 6.826/09). A seguir, quadro demonstrativo da arrecadação desse tributo, destacando os principais setores.

ARRECAÇÃO DO IPI-OUTROS POR SETOR ECONÔMICO
PERÍODO: JANEIRO A JUNHO - 2009/2008
(A PREÇOS DE JUNHO/09 - IPCA)

UNIDADE: R\$ MILHÕES

SETOR ECONÔMICO	ARRECAÇÃO		DIFERENÇAS		PART. % NA VARIÇÃO TOTAL
	JAN-JUN/09 [A]	JAN-JUN/08 [B]	[A]-[B]	[A]/[B]%	
.METALURGIA	593	1.081	(488)	(45,13)	20,39
.FABRIC. DE VEÍC. AUTOMOTORES (exceto automóveis)	341	766	(425)	(55,47)	17,77
.FABRICAÇÃO DE PRODUTOS QUÍMICOS	886	1.098	(212)	(19,30)	8,86
SUBTOTAL [A]	1.821	2.945	(1.125)	(38,19)	47,02
DEMAIS [B]	4.589	5.857	(1.268)	(21,64)	52,98
TOTAL [C]=[A]+[B]	6.410	8.802	(2.392)	(27,18)	100,00

- **IRPF (-9,70%/-8,76%):** a queda na arrecadação desse tributo concentra-se nos itens referentes a Ganhos de Capital e Ganhos Líquidos em Bolsa, conforme quadro abaixo, justamente os que foram beneficiados, em 2008, pelo desempenho positivo da economia;

ARRECAÇÃO DO IRPF
PERÍODO: JANEIRO A JUNHO - 2009/2008
(A PREÇOS DE JUNHO/09 - IPCA)

UNIDADE: R\$ MILHÕES

DISCRIMINAÇÃO	ARRECAÇÃO		DIFERENÇAS	
	JAN-JUN/09 [A]	JAN-JUN/08 [B]	[A]-[B]	[A]/[B]%
QUOTAS-DECLARAÇÃO	4.282	3.937	345	8,77
GANHOS CAPITAL ALIEN. BENS DUR./DEP. JUD.	1.413	2.413	(1.000)	(41,43)
GANHOS LÍQUIDOS EM OPERAÇÕES EM BOLSA	278	537	(259)	(48,26)
OUTROS	1.885	1.815	70	3,85
TOTAL	7.858	8.702	(844)	(9,70)

- **IRPJ (-10,06%/-9,89%) e CSLL (-5,71%/-5,39%):** o resultado reflete a redução na lucratividade das empresas, em decorrência da atual conjuntura econômica mundial. No caso da CSLL incidente sobre Instituições financeiras, o

crescimento observado decorreu da majoração de sua alíquota, de 9% para 15%, a partir dos fatos geradores ocorridos em maio/08 (Lei nº 11.727/08) e da retomada do recolhimento regular por empresa do setor que, em 2008, havia suspenso o pagamento da contribuição. Os quadros, a seguir, apresentam o desempenho da arrecadação dos principais itens do IRPJ e da CSLL e dos setores que mais contribuíram para o resultado.

ARRECADAÇÃO DO IRPJ/CSLL
PERÍODO: JANEIRO A JUNHO - 2009/2008
(A PREÇOS DE JUNHO/09 - IPCA)

UNIDADE: R\$ MILHÕES

DISCRIMINAÇÃO	ARRECADAÇÃO		DIFERENÇAS	
	JAN-JUN/09 [A]	JAN-JUN/08 [B]	[A]-[B]	[A]/[B]%
ESTIMATIVA MENSAL	32.474	37.919	(5.445)	(14,36)
FINANCEIRA	9.225	9.519	(294)	(3,09)
DEMAIS	23.250	28.400	(5.150)	(18,13)
DECLARAÇÃO DE AJUSTE	8.055	6.329	1.726	27,27
FINANCEIRA	3.739	3.367	372	11,05
DEMAIS	4.316	2.962	1.354	45,71
LUCRO PRESUMIDO	11.425	11.034	391	3,54
DEP. JUD./ADM. E ACRÉSC. LEGAIS	3.060	5.426	(2.366)	(43,61)
OUTROS	9.846	10.244	(398)	(3,89)
TOTAL	64.860	70.952	(6.092)	(8,59)

ARRECADAÇÃO DO IRPJ/CSLL POR SETOR ECONÔMICO
PERÍODO: JANEIRO A JUNHO - 2009/2008
(A PREÇOS DE JUNHO/09 - IPCA)

UNIDADE: R\$ MILHÕES

SETOR ECONÔMICO	ARRECADAÇÃO		DIFERENÇAS		PART. % NA VARIACÃO TOTAL
	JAN-JUN/09 [A]	JAN-JUN/08 [B]	[A]-[B]	[A]/[B]%	
. ENTIDADES FINANCEIRAS	12.871	16.134	(3.263)	(20,23)	53,57
. FABRICAÇÃO DE VEÍCULOS AUTOMOTORES	1.265	2.636	(1.371)	(52,02)	22,51
. ATIVIDADES AUXILIARES DO SETOR FINANCEIRO	1.972	2.893	(921)	(31,83)	15,11
. EXTRAÇÃO DE MINERAIS METÁLICOS	514	1.425	(910)	(63,90)	14,94
. COMÉRCIO ATACADISTA	3.630	4.012	(381)	(9,51)	6,26
. COMÉRCIO E REPAR. DE VEÍC. AUTOMOT. E MOTOCICL.	811	1.144	(333)	(29,12)	5,47
. ATIV. DE SEDES DE EMPRESAS, CONSULT. EM GESTÃO	632	912	(280)	(30,69)	4,60
. FABRICAÇÃO DE CELULOSE, PAPEL E PROD. DE PAPEL	420	577	(156)	(27,12)	2,57
. FABRIC. DE EQUIP. DE INFORMÁTICA E ELETRÔNICOS	252	406	(154)	(37,93)	2,53
. FABRIC. DE PROD. DE METAL, EXCETO MÁQ. E EQUIP.	504	649	(145)	(22,28)	2,37
SUBTOTAL [A]	22.872	30.787	(7.915)	(25,71)	129,93
DEMAIS [B]	41.989	40.166	1.823	4,54	(29,93)
TOTAL [C]=[A]+[B]	64.860	70.952	(6.092)	(8,59)	100,00

- **IRRF-Rendimentos de Residentes no Exterior (+11,92%/+11,99%):** crescimento influenciado pela elevação de 29,21% da taxa média de câmbio;
- **IOF (-15,23%/-14,75%):** alteração das alíquotas do IOF, em conformidade com as desonerações constantes dos Decretos nºs 6.391/08, 6.453/08, 6.566/08, 6.613/08, 6.655/08 e 6.691/08 e arrecadação atípica, em janeiro de 2008, de depósito judicial relativo a períodos anteriores, no valor de R\$ 167 milhões. A seguir, quadro demonstrativo da arrecadação deste tributo.

ARRECADAÇÃO DO IOF
PERÍODO: JANEIRO A JUNHO - 2009/2008
(A PREÇOS DE JUNHO/09 - IPCA)

UNIDADE: R\$ MILHÕES

DISCRIMINAÇÃO	ARRECADAÇÃO		DIFERENÇAS	
	JAN-JUN/09 [A]	JAN-JUN/08 [B]	[A]-[B]	[A]/[B]%
OPERAÇÕES DE CRÉDITO - PESSOA JURÍDICA	3.585	3.579	6	0,17
OPERAÇÕES DE CRÉDITO - PESSOA FÍSICA	2.627	4.012	(1.385)	(34,53)
OPERAÇÕES DE CÂMBIO - SAÍDA DE MOEDA	742	876	(134)	(15,29)
OPERAÇÕES DE CÂMBIO - ENTRADA DE MOEDA	255	331	(76)	(22,82)
SUBTOTAL [A]	7.209	8.798	(1.589)	(18,06)
OUTROS [B]	1.515	1.493	22	1,45
TOTAL [A]+[B]	8.724	10.291	(1.567)	(15,23)

- **CPMF (-91,62%/-91,63%):** extinção da CPMF para fatos geradores a partir de janeiro de 2008. A arrecadação de janeiro a junho de 2009 decorre principalmente de ação judicial, depósito judicial e acréscimos legais, enquanto que a de janeiro a maio de 2008 contempla ainda a arrecadação relativa a fatos geradores do último decêndio de dezembro/07. Cabe destacar arrecadação atípica, no mês de março/09, no valor de R\$ 26,9 milhões, decorrente de ação judicial e respectivos acréscimos legais;
- **COFINS (-13,87%/-13,38%) PIS/PASEP (-9,52%/-9,03%):** o fator mais relevante para esse resultado foi a realização de compensações de pagamento indevido ou a maior, no montante de R\$ 3,1 bilhões, nos meses de janeiro a junho/09. Além disso, também contribuíram para esse desempenho, a desaceleração no volume geral de vendas e as desonerações promovidas por meio das Leis nºs 1.774/08, 11.787/08 e 11.945/09 e pela Medida Provisória nº 460/09. O

quadro a seguir apresenta a arrecadação desses tributos, desmembrada pelos principais itens e setores econômicos.

ARRECAÇÃO DA COFINS/PIS-PASEP
PERÍODO: JANEIRO A JUNHO - 2009/2008
(A PREÇOS DE JUNHO/09 - IPCA)

UNIDADE: R\$ MILHÕES

DISCRIMINAÇÃO	ARRECAÇÃO		DIFERENÇAS	
	JAN-JUN/09 [A]	JAN-JUN/08 [B]	[A]-[B]	[A]/[B]%
IMPORTAÇÃO	12.086	14.043	(1.957)	(13,94)
DEPÓSITO JUDICIAL/ADMINISTRATIVO	1.070	1.882	(813)	(43,16)
ACRÉSCIMOS LEGAIS	1.708	2.323	(616)	(26,50)
OUTROS	52.746	59.431	(6.684)	(11,25)
TOTAL	67.610	77.680	(10.070)	(12,96)

ARRECAÇÃO DA COFINS/PIS-PASEP POR SETOR ECONÔMICO
PERÍODO: JANEIRO A JUNHO - 2009/2008
(A PREÇOS DE JUNHO/09 - IPCA)

UNIDADE: R\$ MILHÕES

SETOR ECONÔMICO	ARRECAÇÃO		DIFERENÇAS		PART. % NA VARIÇÃO TOTAL
	JAN-JUN/09 [A]	JAN-JUN/08 [B]	[A]-[B]	[A]/[B]%	
. COMBUSTÍVEIS	4.452	7.973	(3.521)	(44,16)	34,97
. METALURGIA	1.109	2.260	(1.150)	(50,91)	11,42
. FABRICAÇÃO DE VEÍCULOS AUTOMOTORES	3.653	4.490	(837)	(18,64)	8,31
. TELECOMUNICAÇÕES	2.151	2.651	(499)	(18,83)	4,96
. ENTIDADES FINANCEIRAS	4.288	4.739	(451)	(9,52)	4,48
. COMÉRCIO ATACADISTA	5.315	5.757	(442)	(7,68)	4,39
. ELETRICIDADE	4.020	4.415	(395)	(8,95)	3,92
. FABRICAÇÃO DE PRODUTOS QUÍMICOS	1.939	2.327	(388)	(16,66)	3,85
. FABRIC. DE EQUIP. DE INFORMÁTICA E ELETRÔNICOS	1.219	1.600	(381)	(23,79)	3,78
. FABRICAÇÃO DE PRODUTOS ALIMENTÍCIOS	1.429	1.767	(339)	(19,17)	3,37
SUBTOTAL [A]	29.576	37.979	(8.403)	(22,13)	83,45
DEMAIS [B]	38.034	39.700	(1.666)	(4,20)	16,55
TOTAL [C]=[A]+[B]	67.610	77.680	(10.070)	(12,96)	100,00

- **CIDE-Combustíveis (-66,62% - nominal):** redução da alíquota específica por metro cúbico de gasolina e diesel, a partir de fatos geradores de maio/08 (Decreto nº 6.446/08), e compensações, nos meses de janeiro a março/09, no valor de aproximadamente R\$ 1 bilhão;
- **Outras Receitas Administradas (+36,60%/+37,57%):** regularização de depósitos judiciais, com transferência dos depósitos da Caixa Econômica Federal para a conta da União, no valor de R\$ 577,6 milhões, em maio/09;

crescimento da arrecadação de loterias (+23,64%), de depósitos judiciais (+39,56%) e dos itens relativos às multas e aos juros por falta de entrega de declaração ou entrega fora do prazo;

- **Receita Previdenciária (+5,84%/+6,41%):** a Receita Própria apresentou crescimentos reais de +5,81%/+6,42% e as Demais (+6,10%/+6,36%).

As receitas que mais contribuíram para o resultado do primeiro semestre de 2009 foram de depósitos judiciais (+134,97%, devido a receitas atípicas no montante de R\$ 695 milhões em abril e maio), órgãos do Poder Público (+22,55%), empresas optantes pelo Simples (+18,12%), retenção de 11% (+13,90%), repasses (+13,75%), retenção de FPE/FPM (+13,45%), arrecadação de pessoa física (+10,74) e empresas em geral (+9,76%).

ARRECADAÇÃO DA RECEITA PREVIDENCIÁRIA
PERÍODO: JANEIRO A JUNHO - 2009/2008

UNIDADE: R\$ MILHÕES

RECEITA PREVIDENCIÁRIA	ARRECADAÇÃO (A PREÇOS CORRENTES)			VARIÇÃO REAL (%)	
	2009 [A]	2008 [B]	[A]-[B]	[A]/[B] (IPCA)	[A]/[B] (IGP-DI)
PRÓPRIA	82.425	73.854	8.571	5,81	6,42
DEMAIS	9.571	8.550	1.021	6,10	6,36
TOTAL	91.996	82.405	9.592	5,84	6,41

Fontes: SIAFI, SCF e Fluxo de Caixa INSS.

A massa salarial habitual, do período de dezembro de 2008 a maio de 2009, apurada pela PME/IBGE nas seis principais regiões metropolitanas brasileiras, apresentou crescimento nominal de +15,04%, em relação a igual período do ano anterior (IPCA +8,90%).

De acordo com o CAGED/MTE, nos cinco primeiros meses de 2009, foram criados 180.011 empregos formais. Os setores que mais contribuíram para esse resultado foram Serviços (212,6 mil postos de trabalho), Agropecuária (+71,7 mil vagas), Construção Civil (61,1 mil postos) e Administração Pública (+30,3 mil empregos). Os resultados negativos se concentraram nos setores de Indústria (-146,5 mil empregos) e Comércio (-50,5 mil postos). Nos últimos doze meses foram gerados 580.269 empregos formais;

- **Demais Receitas (-28,08%/-27,95%):** redução da arrecadação de royalties relativos à extração de petróleo.

V. INFORMAÇÕES ADICIONAIS:

a) PARCELAMENTOS

O quadro a seguir mostra o montante do estoque de débitos parcelados apurados no âmbito da Receita Federal do Brasil até **março** de 2009.

PARCELAMENTOS

DISCRIMINAÇÃO	POSIÇÃO 31 MARÇO DE 2009			
	QUANTIDADE		R\$ MILHÕES	%
	CONTRIB.	PROC.		
1) REFIS	12.096	-	33.196	22,26
2) PAES	80.050	25.166	38.550	25,85
2.1) PAES PREVIDENCIÁRIO	-	25.166	10.452	7,01
2.2) DEMAIS	80.050	-	28.098	18,84
3) PAEX	-	7.237	29.503	19,78
3.1) PAEX PREVIDENCIÁRIO	-	7.237	7.262	4,87
3.2) DEMAIS	-	-	22.241	14,91
4) PARCELAMENTO CONVENCIONAL	-	627.178	20.259	13,58
4.1) PARCELAMENTO PREVIDENCIÁRIO	-	86.557	7.643	5,12
4.2) DEMAIS	-	540.621	12.616	8,46
5) PARC. ESPECIAL OPP - LEI Nº 9.639/98 - Contribuição Previdenciária	3.331	-	20.919	14,03
6) PARC. MUNICÍPIOS - LEI Nº 11.196/05 - Contribuição Previdenciária	653	-	2.521	1,69
7) PARCELAMENTO CLUBE FUTEBOL	242	-	759	0,51
7.1) PARCELAMENTO - LEI Nº 8.641/93 - Contribuição Previdenciária	109	-	22	0,01
7.2) TIMEMANIA - Contribuição Previdenciária	98	-	464	0,31
7.3) TIMEMANIA - Demais (somente débitos sob administração da RFB)	35	-	273	0,18
8) SIMPLES NACIONAL	158.183	-	3.439	2,31
SALDO DE PARCELAMENTO	-	-	149.147	100,00

a.1) REFIS

Foram recepcionados, até dezembro de 2001, 129.166 termos de opções pelo REFIS. Até o mês de março de 2009, considerando as exclusões e reinclusões por medida judicial, permanecem **12.096** empresas no programa.

O quadro a seguir mostra a evolução da arrecadação do REFIS, referente aos impostos e contribuições administrados pela RFB, no ano de 2008 e nos meses de janeiro a junho de 2009.

ARRECAÇÃO DO REFIS
PERÍODO: 2008 E JANEIRO A JUNHO DE 2009
(A PREÇOS CORRENTES)

UNIDADE: R\$ MILHÕES

MÊS	ARRECAÇÃO
JAN-DEZ 2008	779
JAN	66
FEV	52
MAR	60
ABR	62
MAI	56
JUN	42
JAN-JUN 2009	340

a.2) PAES e PAEX

Os quadros, a seguir, mostram a arrecadação relativa ao parcelamento especial (PAES), em conformidade com o art. 1º da Lei nº 10.684/03, e a relativa ao PAEX, em conformidade com a MP nº 303/06.

ARRECAÇÃO DO PAES
PERÍODO: 2008 E JANEIRO A JUNHO DE 2009
(A PREÇOS CORRENTES)

MÊS	PESSOAS FÍSICAS		PESSOAS JURÍDICAS		TOTAL	
	VALOR (R\$ MILHÕES)	Nº CONTRIB. COM DÉBITOS EM PARCELAMENTO	VALOR (R\$ MILHÕES)	Nº CONTRIB. COM DÉBITOS EM PARCELAMENTO	VALOR (R\$ MILHÕES)	Nº CONTRIB. COM DÉBITOS EM PARCELAMENTO
JAN-DEZ 2008	66	-	2.477	-	2.543	-
JAN	5	13.647	197	67.881	202	81.528
FEV	5	13.560	195	67.356	200	80.916
MAR	5	13.416	192	66.634	197	80.050
ABR	5	13.365	186	66.346	190	79.711
MAI	5	13.225	182	65.519	187	78.744
JUN	5	13.124	177	64.908	182	78.032
JAN-JUN 2009	30	-	1.130	-	1.159	-

ARRECAÇÃO MP Nº 303/06 (PAEX)
PERÍODO: 2008 E JANEIRO A JUNHO DE 2009
(A PREÇOS CORRENTES)

UNIDADE: R\$ MILHÕES

RECEITAS	2008	2009						
		JAN	FEV	MAR	ABR	MAI	JUN	TOTAL
I. IMPORTAÇÃO	6	1	0	0	0	1	0	3
IPI	144	11	10	10	11	10	8	60
I. RENDA	387	29	29	31	29	28	26	173
IOF	1	0	0	0	0	0	0	0
COFINS	966	73	73	75	72	68	65	426
PIS/PASEP	280	23	22	23	21	20	19	126
CSLL	176	13	13	14	13	12	11	76
SIMPLES (*)	17	14	14	13	12	12	12	77
OUTRAS	190	1	1	1	1	1	1	7
RECEITA ADMINISTRADA PELA RFB	2.167	165	162	168	158	152	144	948

(*) Art. 8º MP 303/06.

b) DÉBITOS EM COBRANÇA

DÉBITOS EM COBRANÇA

DISCRIMINAÇÃO	POSIÇÃO 31 MARÇO DE 2009				
	QUANTIDADE			R\$ MILHÕES	%
	CONTRIB.	DEBITOS	PROC.		
1) DEVEDOR	5.502.696	21.607.339	99.619	120.323	72,13
1.1) PREVIDENCIÁRIO	-	-	99.619	17.246	10,34
1.2) DEMAIS	5.502.696	21.607.339	-	103.077	61,79
2) COM PENDÊNCIA DE COMPENSAÇÃO	35.330	564.795	-	46.483	27,87
TOTAL	-	-	-	166.807	100,00

c) DÉBITOS COM EXIGIBILIDADE SUSPensa

DÉBITOS COM EXIGIBILIDADE SUSPensa

DISCRIMINAÇÃO	POSIÇÃO 31 MARÇO DE 2009		
	QUANTIDADE PROCESSOS	R\$ MILHÕES	%
1) PROCESSO ADMINISTRATIVO	196.874	341.256	98,64
1.1) 1ª INSTÂNCIA	89.158	30.227	8,74
1.2) 2ª INSTÂNCIA	66.160	210.538	60,85
1.3) AGUARDANDO PAGTO/IMPUG./RECURSO	41.556	100.492	29,05
2) PROCESSO JUDICIAL	1.327	4.713	1,36
TOTAL	-	345.969	100,00

d) SIMPLES

O Simples-Nacional, instituído pela Lei Complementar nº 123, de 14 de dezembro de 2006, permitiu às empresas de pequeno porte e às microempresas, optantes, recolherem, de forma unificada, tributos e contribuições de competência da União, dos Estados e dos Municípios. Essa nova sistemática começou a vigorar em 1º de agosto de 2007, produzindo efeitos na arrecadação de setembro de 2007.

A seguir são apresentados os quadros com o balanço das adesões e o resultado da arrecadação das empresas do Simples-Nacional.

DISCRIMINAÇÃO	2007	2008	Total
EMPRESAS MIGRADAS AUTOMATICAMENTE DO SIMPLES FEDERAL	1.337.103	-	1.337.103
EMPRESAS QUE OPTARAM A PARTIR DE 01/07/2007 - ADESÕES TOTAIS	1.946.110	629.234	2.575.344
TOTAL MIGRAÇÕES E OPÇÕES [A]	3.283.213	629.234	3.912.447
DEFERIMENTOS (*)	1.551.121	463.539	2.014.660
ADESÕES INDEFERIDAS PELA RFB	151.031	41.683	192.714
ADESÕES INDEFERIDAS POR ESTADOS E MUNICÍPIOS	243.958	20.483	264.441
ADESÕES CANCELADAS	-	2.672	2.672
ADESÕES INDEFERIDAS POR DÉBITOS COM A RFB OU PEND. ESTADOS E MUNICÍPIOS		100.857	100.857
SUBTOTAL INDEFERIDOS [B]	394.989	165.695	560.684
PENDENTE DE VERIFICAÇÃO POR ESTADOS E MUNICÍPIOS (EMPRESAS NOVAS) [C]	-	-	-
(-) MIGRAÇÕES CANCELADAS A PEDIDO DO CONTRIBUINTE	31.038	-	31.038
(-) CANCELAMENTOS A PEDIDO DO CONTRIBUINTE	29.188	12	29.200
(-) EXCLUSÃO POR OPÇÃO	1.635	17.321	18.956
(-) EXCLUSÃO POR MEDIDA JUDICIAL	40	75	115
(-) EXCLUSÃO POR COMUNICAÇÃO OBRIGATÓRIA	475	7.019	7.494
(-) EXCLUSÃO DE OFÍCIO	4.172	182.323	186.495
SUBTOTAL CANCELAMENTOS/EXCLUSÕES [D]	66.548	206.750	273.298
(+) INGRESSO DE OFÍCIO	9.533	45.168	54.701
(+) INGRESSO POR MEDIDA JUDICIAL	201	290	491
SUBTOTAL INGRESSOS [E]	9.734	45.458	55.192
EMPRESAS NO SIMPLES NACIONAL [A]-[B]-[C]-[D]+[E]	2.831.410	302.247	3.133.657

ARRECAÇÃO DO SIMPLES
PERÍODO: JANEIRO A JUNHO - 2009/2008
(A PREÇOS CORRENTES)

UNIDADE: R\$ MILHÕES

MÊS	SIMPLES FEDERAL					
	RFB		ICMS/ISS		TOTAL	
	2009	2008	2009	2008	2009	2008
JAN	15	36	0	0	15	37
FEV	11	18	0	0	11	18
MAR	5	25	0	0	5	25
ABR	4	15	0	1	4	16
MAI	4	21	0	0	5	21
JUN	4	50	0	0	4	50
SUBTOTAL [A]	43	165	1	2	44	167

MÊS	SIMPLES NACIONAL					
	RFB		ICMS/ISS		TOTAL	
	2009	2008	2009	2008	2009	2008
JAN	897	1.582	323	567	1.220	2.149
FEV	1.221	1.215	440	440	1.661	1.654
MAR	2.311	1.216	817	481	3.128	1.697
ABR	1.547	1.319	545	498	2.093	1.817
MAI	1.555	1.390	551	522	2.105	1.912
JUN	1.601	1.460	556	540	2.158	2.000
SUBTOTAL [B]	9.133	8.182	3.232	3.047	12.365	11.229
TOTAL GERAL [A]+[B]	9.176	8.347	3.232	3.049	12.408	11.396

e) DECOMPOSIÇÃO DA ARRECAÇÃO DO IRPJ

ARRECAÇÃO DO IRPJ
PERÍODO: 2008 E JANEIRO A JUNHO DE 2009
(A PREÇOS CORRENTES)

UNIDADE: R\$ MILHÕES

MÊS	LUCRO REAL		LUCRO PRESUMIDO		OUTROS		TOTAL	
	VALOR	%	VALOR	%	VALOR	%	VALOR	%
JAN-DEZ 2008	59.628	70,38	13.874	16,37	11.224	13,25	84.726	100,00
JAN	5.691	60,41	2.780	29,51	950	10,09	9.421	100,00
FEV	3.909	73,44	569	10,70	845	15,87	5.324	100,00
MAR	6.807	82,09	527	6,36	958	11,56	8.293	100,00
ABR	4.721	59,94	2.376	30,17	779	9,89	7.875	100,00
MAI	3.617	73,06	486	9,82	848	17,12	4.950	100,00
JUN	4.047	69,55	455	7,82	1.317	22,63	5.818	100,00
JAN-JUN 2009	28.791	69,08	7.193	17,26	5.697	13,67	41.681	100,00

f) ARRECAÇÃO DOS RENDIMENTOS DE CAPITAL

ARRECAÇÃO DE IRRF-RENDIMENTOS DE CAPITAL

PERÍODO: JANEIRO A JUNHO - 2009/2008

(A PREÇOS CORRENTES)

UNIDADE: R\$ MILHÕES

MÊS	FUNDOS DE RENDA FIXA		OPERAÇÕES DE SWAP		JUROS REMUN. CAP. PRÓPRIO		APLICAÇÃO DE RENDA FIXA (PF e PJ)		OUTRAS		TOTAL	
	2009	2008	2009	2008	2009	2008	2009	2008	2009	2008	2009	2008
JAN	169	113	317	68	1.249	877	858	724	175	159	2.768	1.941
FEV	187	165	134	61	120	41	703	686	191	187	1.335	1.140
MAR	141	189	112	51	121	55	559	680	146	188	1.079	1.163
ABR	198	250	80	83	102	263	770	713	174	202	1.324	1.512
MAI	270	278	70	95	137	66	723	707	161	224	1.360	1.369
JUN	3.216	3.056	75	68	52	84	641	751	162	223	4.147	4.183
JAN-JUN 2009	4.181	4.051	788	427	1.781	1.387	4.254	4.261	1.009	1.182	12.013	11.308
VAR.% 2009 2008	3,21		84,67		28,44		(0,17)		(14,68)		6,23	

g) ARRECAÇÃO PREVIDENCIÁRIA - REPASSES

A tabela a seguir apresenta a receita previdenciária proveniente de repasses para os primeiros semestres dos anos de 2008 e 2009.

ARRECAÇÃO PREVIDENCIÁRIA - REPASSES

PERÍODO: 2009/2008

UNIDADE: R\$ MILHÕES

REPASSES	PREÇOS CORRENTES		VARIÇÃO %		
	2009 [A]	2008 [B]	[A]/[B]	[A]/[B] (IPCA)	[A]/[B] (IGP-DI)
SIMPLES /PAES/PAEX	5.823	5.031	15,75	9,72	10,37
Fundo de Incentivo ao Ensino Superior - FIES	354	369	(4,26)	(9,34)	(8,76)
Programa de Recuperação Fiscal - REFIS	134	148	(9,33)	(13,92)	(13,63)
TOTAL REPASSES	6.311	5.548	13,75	7,82	8,45

Fonte: Fluxo de Caixa do INSS

Brasília, 15 de julho de 2009.

Coordenação-Geral de Estudos, Previsão e Análise

TABELA I
ARRECAÇÃO DAS RECEITAS FEDERAIS
PERÍODO: MAIO E JUNHO DE 2009 E JUNHO DE 2008
(A PREÇOS CORRENTES)

UNIDADE: R\$ MILHÕES

RECEITAS	2009		2008	VARIÇÃO (%)	
	JUNHO	MAIO	JUNHO	JUN/09 MAI/09	JUN/09 JUN/08
IMPOSTO SOBRE IMPORTAÇÃO	1.150	1.150	1.317	(0,02)	(12,74)
I.P.I-TOTAL	2.407	2.136	2.944	12,71	(18,22)
I.P.I-FUMO	358	111	261	221,72	36,97
I.P.I-BEBIDAS	170	177	217	(3,92)	(21,85)
I.P.I-AUTOMÓVEIS	170	145	263	17,67	(35,19)
I.P.I-VINCULADO À IMPORTAÇÃO	636	636	794	(0,04)	(19,86)
I.P.I-OUTROS	1.073	1.067	1.409	0,58	(23,82)
IMPOSTO SOBRE A RENDA-TOTAL	16.385	12.755	16.043	28,46	2,13
I.RENDA-PESSOA FÍSICA	1.246	1.507	1.408	(17,32)	(11,50)
I.RENDA-PESSOA JURÍDICA	5.818	4.950	5.654	17,53	2,91
ENTIDADES FINANCEIRAS	1.241	848	969	46,31	28,08
DEMAIS EMPRESAS	4.577	4.102	4.684	11,58	(2,29)
I.RENDA-RETIDO NA FONTE	9.320	6.297	8.981	48,01	3,78
I.R.R.F-RENDIMENTOS DO TRABALHO	4.120	3.811	3.783	8,10	8,91
I.R.R.F-RENDIMENTOS DE CAPITAL	4.147	1.360	4.183	204,97	(0,86)
I.R.R.F-RENDIMENTOS DE RESIDENTES NO EXTERIOR	615	670	549	(8,28)	12,03
I.R.R.F-OUTROS RENDIMENTOS	439	456	467	(3,75)	(5,92)
IOF - I. S/ OPERAÇÕES FINANCEIRAS	1.505	1.452	1.803	3,70	(16,49)
ITR - I. TERRITORIAL RURAL	8	9	10	(13,36)	(25,76)
CPMF - CONTRIB. MOVIMENTAÇÃO FINANCEIRA	12	13	14	(8,92)	(13,61)
COFINS - CONTRIB. P/ A SEGURIDADE SOCIAL	9.400	8.868	10.319	6,00	(8,91)
ENTIDADES FINANCEIRAS	481	464	479	3,64	0,35
DEMAIS EMPRESAS	8.919	8.404	9.840	6,13	(9,36)
CONTRIBUIÇÃO PARA O PIS/PASEP	2.549	2.437	2.668	4,59	(4,45)
ENTIDADES FINANCEIRAS	103	95	95	7,67	7,62
DEMAIS EMPRESAS	2.446	2.342	2.572	4,46	(4,90)
CSLL - CONTRIB. SOCIAL S/ LUCRO LÍQUIDO	2.758	2.611	4.330	5,62	(36,30)
ENTIDADES FINANCEIRAS	689	529	502	30,29	37,44
DEMAIS EMPRESAS	2.069	2.082	3.828	(0,65)	(45,96)
CIDE-COMBUSTÍVEIS	380	359	305	5,75	24,30
CONTRIBUIÇÃO PARA O FUNDAP	26	29	19	(13,37)	36,84
OUTRAS RECEITAS ADMINISTRADAS	685	1.305	480	(47,53)	42,70
SUBTOTAL [A]	37.263	33.123	40.251	12,50	(7,42)
RECEITA PREVIDENCIÁRIA [B]	15.597	15.811	14.205	(1,35)	9,80
PRÓPRIA	14.123	14.409	12.883	(1,99)	9,62
DEMAIS	1.475	1.402	1.322	5,18	11,51
RECEITA ADMINISTRADA PELA RFB [C]=[A]+[B]	52.860	48.934	54.456	8,02	(2,93)
DEMAIS RECEITAS [D]	1.174	900	1.291	30,40	(9,03)
TOTAL GERAL DAS RECEITAS [E]=[C]+[D]	54.034	49.835	55.747	8,43	(3,07)

TABELA I-A
ARRECAÇÃO DAS RECEITAS FEDERAIS
PERÍODO: MAIO E JUNHO DE 2009 E JUNHO DE 2008
(A PREÇOS DE JUNHO/09 - IPCA)

UNIDADE: R\$ MILHÕES

RECEITAS	2009		2008	VARIÇÃO (%)	
	JUNHO	MAIO	JUNHO	JUN/09 MAI/09	JUN/09 JUN/08
IMPOSTO SOBRE IMPORTAÇÃO	1.150	1.154	1.381	(0,38)	(16,74)
I.P.I-TOTAL	2.407	2.144	3.085	12,30	(21,97)
I.P.I-FUMO	358	112	274	220,56	30,69
I.P.I-BEBIDAS	170	177	228	(4,27)	(25,43)
I.P.I-AUTOMÓVEIS	170	145	275	17,25	(38,16)
I.P.I-VINCULADO À IMPORTAÇÃO	636	639	832	(0,40)	(23,53)
I.P.I-OUTROS	1.073	1.071	1.476	0,22	(27,31)
IMPOSTO SOBRE A RENDA-TOTAL	16.385	12.801	16.813	28,00	(2,55)
I.RENDA-PESSOA FÍSICA	1.246	1.513	1.476	(17,62)	(15,55)
I.RENDA-PESSOA JURÍDICA	5.818	4.968	5.925	17,11	(1,80)
ENTIDADES FINANCEIRAS	1.241	851	1.016	45,78	22,21
DEMAIS EMPRESAS	4.577	4.117	4.909	11,18	(6,77)
I.RENDA-RETIDO NA FONTE	9.320	6.320	9.412	47,48	(0,98)
I.R.R.F-RENDIMENTOS DO TRABALHO	4.120	3.825	3.964	7,72	3,92
I.R.R.F-RENDIMENTOS DE CAPITAL	4.147	1.365	4.384	203,88	(5,41)
I.R.R.F-RENDIMENTOS DE RESIDENTES NO EXTERIOR	615	673	575	(8,61)	6,89
I.R.R.F-OUTROS RENDIMENTOS	439	458	489	(4,09)	(10,23)
IOF - I. S/ OPERAÇÕES FINANCEIRAS	1.505	1.457	1.889	3,33	(20,32)
ITR - I. TERRITORIAL RURAL	8	9	11	(13,67)	(29,16)
CPMF - CONTRIB. MOVIMENTAÇÃO FINANCEIRA	12	13	14	(9,25)	(17,57)
COFINS - CONTRIB. P/ A SEGURIDADE SOCIAL	9.400	8.900	10.815	5,62	(13,09)
ENTIDADES FINANCEIRAS	481	465	502	3,27	(4,25)
DEMAIS EMPRESAS	8.919	8.434	10.313	5,75	(13,52)
CONTRIBUIÇÃO PARA O PIS/PASEP	2.549	2.446	2.796	4,21	(8,83)
ENTIDADES FINANCEIRAS	103	96	100	7,28	2,69
DEMAIS EMPRESAS	2.446	2.350	2.696	4,09	(9,26)
CSLL - CONTRIB. SOCIAL S/ LUCRO LÍQUIDO	2.758	2.620	4.537	5,24	(39,22)
ENTIDADES FINANCEIRAS	689	531	526	29,82	31,14
DEMAIS EMPRESAS	2.069	2.089	4.012	(1,00)	(48,44)
CIDE-COMBUSTÍVEIS	380	360	320	5,37	18,60
CONTRIBUIÇÃO PARA O FUNDAP	26	30	20	(13,68)	30,57
OUTRAS RECEITAS ADMINISTRADAS	685	1.310	503	(47,72)	36,16
SUBTOTAL [A]	37.263	33.243	42.184	12,09	(11,67)
RECEITA PREVIDENCIÁRIA [B]	15.597	15.868	14.887	(1,70)	4,77
PRÓPRIA	14.123	14.461	13.501	(2,34)	4,60
DEMAIS	1.475	1.407	1.386	4,81	6,40
RECEITA ADMINISTRADA PELA RFB [C]=[A]+[B]	52.860	49.110	57.071	7,64	(7,38)
DEMAIS RECEITAS [D]	1.174	904	1.353	29,93	(13,20)
TOTAL GERAL DAS RECEITAS [E]=[C]+[D]	54.034	50.014	58.424	8,04	(7,51)

TABELA I-B
ARRECAÇÃO DAS RECEITAS FEDERAIS
PERÍODO: MAIO E JUNHO DE 2009 E JUNHO DE 2008
(A PREÇOS DE JUNHO/09 - IGP-DI)

UNIDADE: R\$ MILHÕES

RECEITAS	2009		2008	VARIÇÃO (%)	
	JUNHO	MAIO	JUNHO	JUN/09 MAI/09	JUN/09 JUN/08
IMPOSTO SOBRE IMPORTAÇÃO	1.150	1.146	1.327	0,30	(13,38)
I.P.I-TOTAL	2.407	2.129	2.966	13,07	(18,83)
I.P.I-FUMO	358	111	263	222,75	35,96
I.P.I-BEBIDAS	170	176	219	(3,62)	(22,43)
I.P.I-AUTOMÓVEIS	170	144	265	18,05	(35,67)
I.P.I-VINCULADO À IMPORTAÇÃO	636	634	800	0,28	(20,45)
I.P.I-OUTROS	1.073	1.064	1.419	0,91	(24,38)
IMPOSTO SOBRE A RENDA-TOTAL	16.385	12.714	16.162	28,87	1,38
I.RENDA-PESSOA FÍSICA	1.246	1.503	1.419	(17,06)	(12,15)
I.RENDA-PESSOA JURÍDICA	5.818	4.935	5.696	17,91	2,15
ENTIDADES FINANCEIRAS	1.241	846	976	46,78	27,14
DEMAIS EMPRESAS	4.577	4.089	4.719	11,94	(3,01)
I.RENDA-RETIDO NA FONTE	9.320	6.277	9.048	48,49	3,01
I.R.R.F-RENDIMENTOS DO TRABALHO	4.120	3.799	3.811	8,45	8,11
I.R.R.F-RENDIMENTOS DE CAPITAL	4.147	1.355	4.214	205,95	(1,60)
I.R.R.F-RENDIMENTOS DE RESIDENTES NO EXTERIOR	615	668	553	(7,99)	11,20
I.R.R.F-OUTROS RENDIMENTOS	439	455	470	(3,44)	(6,62)
IOF - I. S/ OPERAÇÕES FINANCEIRAS	1.505	1.447	1.816	4,04	(17,11)
ITR - I. TERRITORIAL RURAL	8	9	10	(13,08)	(26,31)
CPMF - CONTRIB. MOVIMENTAÇÃO FINANCEIRA	12	13	14	(8,63)	(14,25)
COFINS - CONTRIB. P/ A SEGURIDADE SOCIAL	9.400	8.839	10.396	6,34	(9,58)
ENTIDADES FINANCEIRAS	481	462	483	3,97	(0,39)
DEMAIS EMPRESAS	8.919	8.377	9.913	6,47	(10,03)
CONTRIBUIÇÃO PARA O PIS/PASEP	2.549	2.429	2.687	4,92	(5,16)
ENTIDADES FINANCEIRAS	103	95	96	8,02	6,83
DEMAIS EMPRESAS	2.446	2.334	2.591	4,80	(5,60)
CSLL - CONTRIB. SOCIAL S/ LUCRO LÍQUIDO	2.758	2.603	4.362	5,96	(36,77)
ENTIDADES FINANCEIRAS	689	527	505	30,71	36,42
DEMAIS EMPRESAS	2.069	2.075	3.856	(0,33)	(46,36)
CIDE-COMBUSTÍVEIS	380	358	308	6,09	23,38
CONTRIBUIÇÃO PARA O FUNDAP	26	29	19	(13,10)	35,83
OUTRAS RECEITAS ADMINISTRADAS	685	1.301	483	(47,36)	41,64
SUBTOTAL [A]	37.263	33.017	40.551	12,86	(8,11)
RECEITA PREVIDENCIÁRIA [B]	15.597	15.760	14.311	(1,03)	8,99
PRÓPRIA	14.123	14.363	12.979	(1,67)	8,81
DEMAIS	1.475	1.397	1.332	5,52	10,68
RECEITA ADMINISTRADA PELA RFB [C]=[A]+[B]	52.860	48.778	54.861	8,37	(3,65)
DEMAIS RECEITAS [D]	1.174	898	1.300	30,82	(9,70)
TOTAL GERAL DAS RECEITAS [E]=[C]+[D]	54.034	49.675	56.162	8,78	(3,79)

TABELA II
ARRECAÇÃO DAS RECEITAS FEDERAIS
PERÍODO: JANEIRO A JUNHO - 2009/2008
(A PREÇOS CORRENTES)

UNIDADE: R\$ MILHÕES

RECEITAS	2009 [A]	2008 [B]	VAR. (%) [A]/[B]	PARTICIPAÇÃO (%)	
				2009	2008
IMPOSTO SOBRE IMPORTAÇÃO	7.773	7.451	4,32	2,42	2,27
I.P.I-TOTAL	13.804	18.300	(24,57)	4,30	5,58
I.P.I-FUMO	1.546	1.570	(1,56)	0,48	0,48
I.P.I-BEBIDAS	1.122	1.282	(12,51)	0,35	0,39
I.P.I-AUTOMÓVEIS	655	2.786	(76,50)	0,20	0,85
I.P.I-VINCULADO À IMPORTAÇÃO	4.136	4.400	(5,99)	1,29	1,34
I.P.I-OUTROS	6.346	8.262	(23,20)	1,97	2,52
IMPOSTO SOBRE A RENDA-TOTAL	95.513	95.364	0,16	29,72	29,10
I.RENDA-PESSOA FÍSICA	7.796	8.188	(4,78)	2,43	2,50
I.RENDA-PESSOA JURÍDICA	41.681	43.894	(5,04)	12,97	13,40
ENTIDADES FINANCEIRAS	7.756	8.711	(10,97)	2,41	2,66
DEMAIS EMPRESAS	33.925	35.182	(3,57)	10,56	10,74
I.RENDA-RETIDO NA FONTE	46.036	43.283	6,36	14,32	13,21
I.R.R.F-RENDIMENTOS DO TRABALHO	26.308	25.040	5,06	8,19	7,64
I.R.R.F-RENDIMENTOS DE CAPITAL	12.013	11.308	6,23	3,74	3,45
I.R.R.F-RENDIMENTOS DE RESIDENTES NO EXTERIOR	4.895	4.149	17,99	1,52	1,27
I.R.R.F-OUTROS RENDIMENTOS	2.820	2.786	1,22	0,88	0,85
IOF - I. S/ OPERAÇÕES FINANCEIRAS	8.636	9.667	(10,66)	2,69	2,95
ITR - I. TERRITORIAL RURAL	51	63	(18,95)	0,02	0,02
CPMF - CONTRIB. MOVIMENTAÇÃO FINANCEIRA	96	1.076	(91,07)	0,03	0,33
COFINS - CONTRIB. P/ A SEGURIDADE SOCIAL	52.487	57.767	(9,14)	16,33	17,63
ENTIDADES FINANCEIRAS	2.870	2.920	(1,73)	0,89	0,89
DEMAIS EMPRESAS	49.617	54.847	(9,54)	15,44	16,74
CONTRIBUIÇÃO PARA O PIS/PASEP	14.457	15.146	(4,55)	4,50	4,62
ENTIDADES FINANCEIRAS	568	589	(3,55)	0,18	0,18
DEMAIS EMPRESAS	13.889	14.557	(4,59)	4,32	4,44
CSLL - CONTRIB. SOCIAL S/ LUCRO LÍQUIDO	22.452	22.595	(0,64)	6,99	6,90
ENTIDADES FINANCEIRAS	5.120	3.460	47,99	1,59	1,06
DEMAIS EMPRESAS	17.331	19.135	(9,43)	5,39	5,84
CIDE-COMBUSTÍVEIS	1.195	3.581	(66,62)	0,37	1,09
CONTRIBUIÇÃO PARA O FUNDAF	151	122	23,46	0,05	0,04
OUTRAS RECEITAS ADMINISTRADAS	4.287	2.972	44,22	1,33	0,91
SUBTOTAL [A]	220.901	234.106	(5,64)	68,74	71,45
RECEITA PREVIDENCIÁRIA [B]	91.996	82.405	11,64	28,63	25,15
PRÓPRIA	82.425	73.854	11,61	25,65	22,54
DEMAIS	9.571	8.550	11,94	2,98	2,61
RECEITA ADMINISTRADA PELA RFB [C]=[A]+[B]	312.898	316.510	(1,14)	97,36	96,59
DEMAIS RECEITAS [D]	8.478	11.162	(24,05)	2,64	3,41
TOTAL GERAL DAS RECEITAS [E]=[C]+[D]	321.375	327.672	(1,92)	100,00	100,00

TABELA II-A
ARRECAÇÃO DAS RECEITAS FEDERAIS
PERÍODO: JANEIRO A JUNHO - 2009/2008
(A PREÇOS DE JUNHO/09 - IPCA)

UNIDADE: R\$ MILHÕES

RECEITAS	2009 [A]	2008 [B]	VAR. (%) [A]/[B]	PARTICIPAÇÃO (%)	
				2009	2008
IMPOSTO SOBRE IMPORTAÇÃO	7.857	7.937	(1,01)	2,42	2,27
I.P.I-TOTAL	13.945	19.497	(28,48)	4,29	5,58
I.P.I-FUMO	1.561	1.673	(6,68)	0,48	0,48
I.P.I-BEBIDAS	1.135	1.367	(16,98)	0,35	0,39
I.P.I-AUTOMÓVEIS	659	2.970	(77,81)	0,20	0,85
I.P.I-VINCULADO À IMPORTAÇÃO	4.180	4.686	(10,79)	1,29	1,34
I.P.I-OUTROS	6.410	8.802	(27,18)	1,97	2,52
IMPOSTO SOBRE A RENDA-TOTAL	96.530	101.667	(5,05)	29,73	29,11
I.RENDA-PESSOA FÍSICA	7.858	8.702	(9,70)	2,42	2,49
I.RENDA-PESSOA JURÍDICA	42.150	46.867	(10,06)	12,98	13,42
ENTIDADES FINANCEIRAS	7.839	9.316	(15,86)	2,41	2,67
DEMAIS EMPRESAS	34.311	37.550	(8,63)	10,57	10,75
I.RENDA-RETIDO NA FONTE	46.522	46.098	0,92	14,33	13,20
I.R.R.F-RENDIMENTOS DO TRABALHO	26.596	26.698	(0,38)	8,19	7,65
I.R.R.F-RENDIMENTOS DE CAPITAL	12.121	12.005	0,96	3,73	3,44
I.R.R.F-RENDIMENTOS DE RESIDENTES NO EXTERIOR	4.955	4.428	11,92	1,53	1,27
I.R.R.F-OUTROS RENDIMENTOS	2.850	2.967	(3,97)	0,88	0,85
IOF - I. S/ OPERAÇÕES FINANCEIRAS	8.724	10.291	(15,23)	2,69	2,95
ITR - I. TERRITORIAL RURAL	51	67	(23,19)	0,02	0,02
CPMF - CONTRIB. MOVIMENTAÇÃO FINANCEIRA	97	1.159	(91,62)	0,03	0,33
COFINS - CONTRIB. P/ A SEGURIDADE SOCIAL	53.008	61.543	(13,87)	16,33	17,62
ENTIDADES FINANCEIRAS	2.900	3.113	(6,87)	0,89	0,89
DEMAIS EMPRESAS	50.109	58.429	(14,24)	15,43	16,73
CONTRIBUIÇÃO PARA O PIS/PASEP	14.601	16.137	(9,52)	4,50	4,62
ENTIDADES FINANCEIRAS	574	628	(8,58)	0,18	0,18
DEMAIS EMPRESAS	14.028	15.510	(9,55)	4,32	4,44
CSLL - CONTRIB. SOCIAL S/ LUCRO LÍQUIDO	22.710	24.086	(5,71)	6,99	6,90
ENTIDADES FINANCEIRAS	5.177	3.699	39,97	1,59	1,06
DEMAIS EMPRESAS	17.533	20.387	(14,00)	5,40	5,84
CIDE-COMBUSTÍVEIS	1.201	3.823	(68,57)	0,37	1,09
CONTRIBUIÇÃO PARA O FUNDAF	152	130	16,95	0,05	0,04
OUTRAS RECEITAS ADMINISTRADAS	4.324	3.166	36,60	1,33	0,91
SUBTOTAL [A]	223.202	249.501	(10,54)	68,74	71,45
RECEITA PREVIDENCIÁRIA [B]	92.918	87.790	5,84	28,62	25,14
PRÓPRIA	83.239	78.667	5,81	25,64	22,53
DEMAIS	9.679	9.122	6,10	2,98	2,61
RECEITA ADMINISTRADA PELA RFB [C]=[A]+[B]	316.120	337.291	(6,28)	97,36	96,59
DEMAIS RECEITAS [D]	8.576	11.917	(28,03)	2,64	3,41
TOTAL GERAL DAS RECEITAS [E]=[C]+[D]	324.696	349.208	(7,02)	100,00	100,00

TABELA II-B
ARRECAÇÃO DAS RECEITAS FEDERAIS
PERÍODO: JANEIRO A JUNHO - 2009/2008
(A PREÇOS DE JUNHO/09 - IGP-DI)

UNIDADE: R\$ MILHÕES

RECEITAS	2009 [A]	2008 [B]	VAR. (%) [A]/[B]	PARTICIPAÇÃO (%)	
				2009	2008
IMPOSTO SOBRE IMPORTAÇÃO	7.739	7.782	(0,55)	2,42	2,27
I.P.I-TOTAL	13.745	19.123	(28,12)	4,30	5,58
I.P.I-FUMO	1.539	1.641	(6,22)	0,48	0,48
I.P.I-BEBIDAS	1.116	1.341	(16,77)	0,35	0,39
I.P.I-AUTOMÓVEIS	653	2.916	(77,60)	0,20	0,85
I.P.I-VINCULADO À IMPORTAÇÃO	4.118	4.593	(10,35)	1,29	1,34
I.P.I-OUTROS	6.319	8.631	(26,79)	1,97	2,52
IMPOSTO SOBRE A RENDA-TOTAL	95.097	99.749	(4,66)	29,72	29,12
I.RENDA-PESSOA FÍSICA	7.774	8.521	(8,76)	2,43	2,49
I.RENDA-PESSOA JURÍDICA	41.495	46.048	(9,89)	12,97	13,44
ENTIDADES FINANCEIRAS	7.725	9.166	(15,72)	2,41	2,68
DEMAIS EMPRESAS	33.770	36.882	(8,44)	10,55	10,77
I.RENDA-RETIDO NA FONTE	45.828	45.180	1,43	14,32	13,19
I.R.R.F-RENDIMENTOS DO TRABALHO	26.188	26.203	(0,06)	8,18	7,65
I.R.R.F-RENDIMENTOS DE CAPITAL	11.964	11.719	2,09	3,74	3,42
I.R.R.F-RENDIMENTOS DE RESIDENTES NO EXTERIOR	4.869	4.348	11,99	1,52	1,27
I.R.R.F-OUTROS RENDIMENTOS	2.807	2.910	(3,54)	0,88	0,85
IOF - I. S/ OPERAÇÕES FINANCEIRAS	8.599	10.086	(14,75)	2,69	2,94
ITR - I. TERRITORIAL RURAL	51	66	(22,80)	0,02	0,02
CPMF - CONTRIB. MOVIMENTAÇÃO FINANCEIRA	96	1.144	(91,63)	0,03	0,33
COFINS - CONTRIB. P/ A SEGURIDADE SOCIAL	52.269	60.347	(13,38)	16,33	17,62
ENTIDADES FINANCEIRAS	2.857	3.055	(6,46)	0,89	0,89
DEMAIS EMPRESAS	49.412	57.292	(13,75)	15,44	16,73
CONTRIBUIÇÃO PARA O PIS/PASEP	14.396	15.825	(9,03)	4,50	4,62
ENTIDADES FINANCEIRAS	566	616	(8,12)	0,18	0,18
DEMAIS EMPRESAS	13.830	15.210	(9,07)	4,32	4,44
CSLL - CONTRIB. SOCIAL S/ LUCRO LÍQUIDO	22.348	23.622	(5,39)	6,98	6,90
ENTIDADES FINANCEIRAS	5.100	3.637	40,21	1,59	1,06
DEMAIS EMPRESAS	17.248	19.985	(13,69)	5,39	5,83
CIDE-COMBUSTÍVEIS	1.193	3.757	(68,24)	0,37	1,10
CONTRIBUIÇÃO PARA O FUNDAF	150	128	17,72	0,05	0,04
OUTRAS RECEITAS ADMINISTRADAS	4.269	3.103	37,57	1,33	0,91
SUBTOTAL [A]	219.952	244.732	(10,13)	68,73	71,45
RECEITA PREVIDENCIÁRIA [B]	91.613	86.091	6,41	28,63	25,13
PRÓPRIA	82.089	77.136	6,42	25,65	22,52
DEMAIS	9.524	8.954	6,36	2,98	2,61
RECEITA ADMINISTRADA PELA RFB [C]=[A]+[B]	311.565	330.822	(5,82)	97,36	96,58
DEMAIS RECEITAS [D]	8.436	11.707	(27,95)	2,64	3,42
TOTAL GERAL DAS RECEITAS [E]=[C]+[D]	320.001	342.530	(6,58)	100,00	100,00

TABELA III
ARRECAÇÃO DAS RECEITAS FEDERAIS
PERÍODO: JANEIRO DE 2005 A JUNHO DE 2009
(A PREÇOS CORRENTES)

UNIDADE: R\$ MILHÕES

MÊS	I. Renda	IPI (Exceto IPI-Vinculado)	I. Importação e IPI-Vinculado	Contribuições (*)	Receita Previdenciária	Outros	Receita Administrada pela RFB	Demais Receitas	Total Geral
JAN	10.257	1.767	1.153	15.138	8.508	759	37.582	2.619	40.200
FEV	8.051	1.506	1.011	12.908	8.514	662	32.651	797	33.448
MAR	9.535	1.518	1.243	13.195	8.790	845	35.127	880	36.006
ABR	11.166	1.819	1.144	14.313	8.855	747	38.044	2.431	40.475
MAIO	8.714	1.714	1.170	13.392	8.765	778	34.533	965	35.498
JUN	12.669	1.529	1.179	14.108	9.119	858	39.462	772	40.235
JUL	9.491	1.724	1.161	14.662	9.145	990	37.174	2.534	39.707
AGO	9.395	1.713	1.368	14.371	9.651	1.102	37.599	850	38.449
SET	8.648	1.791	1.219	14.102	9.529	1.000	36.290	879	37.169
OUT	10.424	1.810	1.192	15.079	9.322	852	38.680	2.900	41.580
NOV	9.771	1.956	1.270	14.784	9.731	910	38.422	914	39.335
DEZ	15.864	2.186	1.257	15.511	15.966	950	51.734	813	52.546
TOTAL 2005	123.985	21.032	14.367	171.563	115.897	10.453	457.297	17.352	474.649
JAN	10.954	1.813	1.275	16.259	9.831	886	41.018	2.636	43.654
FEV	9.459	1.707	1.025	13.558	9.968	855	36.571	967	37.539
MAR	10.439	1.542	1.295	14.203	10.039	858	38.375	863	39.238
ABR	12.920	1.816	1.111	15.231	9.929	873	41.880	3.025	44.905
MAIO	9.442	1.540	1.343	14.394	10.266	926	37.912	1.069	38.981
JUN	14.232	1.720	1.286	14.764	10.548	980	43.529	1.033	44.562
JUL	10.641	1.708	1.296	15.234	10.370	962	40.211	3.104	43.315
AGO	9.588	1.811	1.739	15.013	10.897	1.101	40.149	1.048	41.197
SET	10.716	2.220	1.378	16.289	11.223	1.353	43.178	1.520	44.699
OUT	11.798	1.942	1.415	16.216	11.156	1.176	43.703	3.272	46.975
NOV	9.639	2.004	1.574	15.604	11.178	1.088	41.089	896	41.985
DEZ	16.663	2.178	1.457	16.201	17.732	1.142	55.373	935	56.308
TOTAL 2006	136.492	22.001	16.194	182.967	133.138	12.198	502.989	20.368	523.358
JAN	13.117	1.932	1.458	18.001	11.303	1.339	47.150	2.728	49.878
FEV	10.591	1.840	1.295	15.098	11.163	969	40.956	794	41.750
MAR	12.694	1.730	1.632	15.737	11.630	1.033	44.455	772	45.228
ABR	15.124	2.038	1.466	17.307	11.617	1.124	48.676	2.369	51.045
MAIO	11.487	1.834	1.646	15.743	11.933	1.948	44.589	835	45.424
JUN	14.587	2.211	1.504	16.843	12.005	1.052	48.201	872	49.073
JUL	12.768	2.081	1.616	17.874	12.356	1.090	47.786	2.610	50.396
AGO	11.891	2.254	1.911	17.201	12.957	1.584	47.798	920	48.718
SET	11.359	2.424	1.726	17.731	12.430	1.906	47.576	904	48.480
OUT	14.195	2.526	2.034	18.720	12.920	1.457	51.853	2.926	54.779
NOV	13.914	2.414	1.937	18.980	12.946	1.305	51.496	918	52.414
DEZ	18.589	2.879	1.733	19.433	20.586	1.418	64.638	994	65.632
TOTAL 2007	160.316	26.162	19.958	208.668	153.845	16.225	585.175	17.642	602.817
JAN	20.082	2.261	1.983	19.572	13.779	1.727	59.404	3.192	62.596
FEV	12.747	2.210	1.834	15.045	13.164	2.121	47.122	1.022	48.144
MAR	15.324	2.385	1.869	15.010	13.363	2.061	50.012	989	51.001
ABR	18.013	2.430	1.971	17.546	13.960	2.289	56.209	3.545	59.754
MAIO	13.155	2.465	2.083	15.357	13.932	2.314	49.307	1.124	50.431
JUN	16.043	2.150	2.111	17.635	14.205	2.311	54.456	1.291	55.747
JUL	17.602	2.553	2.280	17.972	14.677	2.278	57.362	4.598	61.960
AGO	13.834	2.715	2.278	16.685	14.600	2.452	52.562	1.367	53.930
SET	14.320	2.610	2.715	17.258	14.851	2.584	54.339	1.324	55.663
OUT	18.168	2.619	3.073	19.278	14.887	2.465	60.489	5.004	65.493
NOV	13.987	2.509	2.842	16.662	15.051	2.567	53.619	1.110	54.729
DEZ	18.480	2.158	2.599	15.432	24.006	2.646	65.319	909	66.229
TOTAL 2008	191.755	29.064	27.637	203.451	180.476	27.817	660.201	25.474	685.675
JAN	21.053	1.706	2.227	16.760	14.911	2.137	58.794	2.648	61.442
FEV	11.622	1.471	1.849	12.930	14.440	2.035	44.347	758	45.106
MAR	15.916	1.404	2.439	15.226	15.651	1.850	52.486	774	53.261
ABR	17.782	1.815	1.822	16.384	15.587	2.084	55.475	2.222	57.698
MAIO	12.755	1.500	1.786	14.288	15.811	2.795	48.934	900	49.835
JUN	16.385	1.771	1.786	15.098	15.597	2.223	52.860	1.174	54.034
JAN-JUN 2009	95.513	9.668	11.909	90.687	91.996	13.125	312.898	8.478	321.375

(*) CPMF, COFINS, PIS/PASEP, CSLL e CIDE-COMBUSTÍVEIS.

TABELA III-A

ARRECAÇÃO DAS RECEITAS FEDERAIS
PERÍODO: JANEIRO DE 2005 A JUNHO DE 2009
(A PREÇOS DE JUNHO109 - IPCA)

UNIDADE: R\$ MILHÕES

MÊS	I. Renda	IPI (Exceto IPI-Vinculado)	I. Importação e IPI-Vinculado	Contribuições (*)	Receita Previdenciária	Outros	Receita Administrada pela RFB	Demais Receitas	Total Geral
JAN	12.613	2.173	1.418	18.615	10.463	933	46.215	3.220	49.435
FEV	9.843	1.841	1.235	15.780	10.408	809	39.916	974	40.890
MAR	11.586	1.845	1.510	16.033	10.681	1.027	42.682	1.069	43.751
ABR	13.451	2.191	1.378	17.242	10.666	900	45.829	2.928	48.757
MAIO	10.446	2.054	1.402	16.054	10.507	933	41.396	1.157	42.553
JUN	15.190	1.833	1.414	16.916	10.933	1.029	47.315	926	48.241
JUL	11.351	2.062	1.389	17.536	10.938	1.184	44.459	3.030	47.489
AGO	11.218	2.045	1.633	17.158	11.523	1.315	44.892	1.015	45.907
SET	10.290	2.131	1.451	16.778	11.338	1.190	43.178	1.046	44.224
OUT	12.310	2.138	1.408	17.808	11.009	1.007	45.679	3.425	49.103
NOV	11.476	2.297	1.492	17.363	11.429	1.068	45.125	1.073	46.198
DEZ	18.565	2.558	1.471	18.152	18.685	1.112	60.542	951	61.493
TOTAL 2005	148.337	25.168	17.201	205.434	138.581	12.507	547.229	20.814	568.042
JAN	12.744	2.109	1.483	18.916	11.438	1.030	47.720	3.067	50.787
FEV	10.960	1.977	1.187	15.709	11.550	990	42.374	1.121	43.494
MAR	12.044	1.778	1.494	16.385	11.581	990	44.273	995	45.268
ABR	14.874	2.091	1.280	17.535	11.431	1.005	48.216	3.483	51.698
MAIO	10.860	1.771	1.545	16.555	11.808	1.065	43.604	1.229	44.833
JUN	16.403	1.982	1.483	17.016	12.157	1.129	50.170	1.190	51.360
JUL	12.241	1.965	1.490	17.525	11.930	1.106	46.257	3.571	49.828
AGO	11.024	2.082	1.999	17.262	12.529	1.266	46.163	1.205	47.368
SET	12.295	2.547	1.581	18.690	12.877	1.552	49.542	1.744	51.286
OUT	13.492	2.221	1.619	18.544	12.758	1.345	49.979	3.741	53.720
NOV	10.989	2.285	1.794	17.790	12.744	1.241	46.844	1.022	47.865
DEZ	18.906	2.471	1.653	18.382	20.119	1.296	62.827	1.061	63.888
TOTAL 2006	156.833	25.281	18.608	210.310	152.921	14.015	577.967	23.430	601.397
JAN	14.818	2.183	1.647	20.335	12.768	1.513	53.263	3.082	56.345
FEV	11.911	2.069	1.457	16.980	12.555	1.090	46.063	893	46.956
MAR	14.225	1.939	1.828	17.634	13.032	1.158	49.815	865	50.680
ABR	16.905	2.278	1.639	19.346	12.985	1.256	54.409	2.647	57.056
MAIO	12.803	2.044	1.835	17.547	13.301	2.171	49.701	931	50.632
JUN	16.213	2.457	1.672	18.721	13.344	1.169	53.577	970	54.546
JUL	14.158	2.308	1.792	19.820	13.701	1.209	52.988	2.894	55.882
AGO	13.124	2.487	2.109	18.984	14.301	1.748	52.753	1.016	53.769
SET	12.514	2.670	1.902	19.535	13.694	2.099	52.414	996	53.410
OUT	15.592	2.775	2.235	20.562	14.191	1.601	56.955	3.214	60.169
NOV	15.225	2.641	2.119	20.769	14.166	1.428	56.349	1.005	57.354
DEZ	20.191	3.127	1.882	21.109	22.361	1.540	70.210	1.079	71.290
TOTAL 2007	177.681	28.978	22.116	231.342	170.398	17.982	648.497	19.592	668.089
JAN	21.696	2.443	2.142	21.145	14.887	1.866	64.178	3.449	67.627
FEV	13.705	2.376	1.971	16.175	14.153	2.281	50.661	1.099	51.760
MAR	16.396	2.552	2.000	16.061	14.298	2.205	53.512	1.058	54.570
ABR	19.168	2.585	2.097	18.671	14.855	2.436	59.813	3.772	63.585
MAIO	13.889	2.603	2.200	16.214	14.709	2.443	52.057	1.187	53.243
JUN	16.813	2.253	2.213	18.482	14.887	2.422	57.071	1.353	58.424
JUL	18.350	2.661	2.377	18.735	15.300	2.375	59.799	4.794	64.593
AGO	14.381	2.822	2.368	17.345	15.177	2.549	54.643	1.421	56.064
SET	14.849	2.706	2.815	17.895	15.399	2.680	56.343	1.373	57.716
OUT	18.753	2.703	3.172	19.899	15.367	2.545	62.440	5.165	67.605
NOV	14.387	2.581	2.923	17.137	15.481	2.640	55.149	1.141	56.291
DEZ	18.954	2.213	2.665	15.828	24.622	2.714	66.996	933	67.929
TOTAL 2008	201.340	30.499	28.943	213.587	189.137	29.156	692.661	26.744	719.405
JAN	21.490	1.741	2.273	17.108	15.220	2.182	60.015	2.703	62.718
FEV	11.798	1.494	1.877	13.127	14.659	2.066	45.021	770	45.790
MAR	16.125	1.423	2.471	15.427	15.857	1.874	53.177	785	53.961
ABR	17.930	1.831	1.837	16.520	15.717	2.102	55.937	2.241	58.177
MAIO	12.801	1.505	1.793	14.339	15.868	2.805	49.110	904	50.014
JUN	16.385	1.771	1.786	15.098	15.597	2.223	52.860	1.174	54.034
JAN-JUN 2009	96.530	9.765	12.037	91.619	92.918	13.252	316.120	8.576	324.696

(*) CPMF, COFINS, PIS/PASEP, CSLL e CIDE-COMBUSTÍVEIS.

TABELA III-B

ARRECAÇÃO DAS RECEITAS FEDERAIS
PERÍODO: JANEIRO DE 2005 A JUNHO DE 2009
(A PREÇOS DE JUNHO/09 - IGP-DI)

UNIDADE: R\$ MILHÕES

MÊS	I. Renda	IPI (Exceto IPI-Vinculado)	I. Importação e IPI-Vinculado	Contribuições (*)	Receita Previdenciária	Outros	Receita Administrada pela RFB	Demais Receitas	Total Geral
JAN	12.512	2.155	1.407	18.466	10.379	926	45.845	3.194	49.040
FEV	9.782	1.830	1.228	15.683	10.344	804	39.672	968	40.640
MAR	11.471	1.826	1.496	15.875	10.576	1.017	42.261	1.058	43.320
ABR	13.366	2.177	1.369	17.133	10.599	895	45.539	2.910	48.449
MAIO	10.457	2.056	1.404	16.071	10.519	934	41.440	1.158	42.599
JUN	15.272	1.843	1.421	17.007	10.992	1.035	47.570	931	48.500
JUL	11.487	2.086	1.406	17.745	11.068	1.198	44.990	3.066	48.057
AGO	11.461	2.089	1.669	17.531	11.774	1.344	45.868	1.037	46.905
SET	10.564	2.188	1.490	17.225	11.640	1.221	44.329	1.074	45.403
OUT	12.653	2.198	1.447	18.304	11.315	1.035	46.952	3.520	50.472
NOV	11.822	2.367	1.537	17.886	11.773	1.101	46.485	1.105	47.590
DEZ	19.179	2.643	1.519	18.753	19.304	1.149	62.547	983	63.529
TOTAL 2005	150.027	25.459	17.391	207.680	140.284	12.657	553.499	21.004	574.503
JAN	13.149	2.176	1.530	19.517	11.801	1.063	49.237	3.165	52.401
FEV	11.362	2.050	1.231	16.285	11.973	1.026	43.926	1.162	45.087
MAR	12.595	1.860	1.563	17.136	12.112	1.035	46.300	1.041	47.341
ABR	15.585	2.191	1.341	18.372	11.977	1.053	50.520	3.649	54.169
MAIO	11.347	1.851	1.614	17.298	12.337	1.112	45.560	1.284	46.844
JUN	16.989	2.053	1.535	17.624	12.591	1.169	51.962	1.233	53.195
JUL	12.681	2.036	1.544	18.155	12.358	1.146	47.919	3.699	51.619
AGO	11.380	2.149	2.063	17.818	12.933	1.307	47.650	1.244	48.894
SET	12.687	2.628	1.632	19.286	13.287	1.602	51.123	1.800	52.923
OUT	13.856	2.281	1.662	19.045	13.103	1.382	51.328	3.842	55.171
NOV	11.257	2.341	1.838	18.223	13.054	1.271	47.984	1.046	49.030
DEZ	19.408	2.537	1.697	18.871	20.654	1.330	64.497	1.089	65.587
TOTAL 2006	162.296	26.152	19.250	217.630	158.181	14.496	598.005	24.255	622.260
JAN	15.213	2.241	1.691	20.878	13.109	1.553	54.685	3.164	57.848
FEV	12.255	2.129	1.499	17.470	12.917	1.122	47.391	919	48.310
MAR	14.657	1.997	1.884	18.170	13.427	1.193	51.328	892	52.220
ABR	17.438	2.350	1.691	19.955	13.394	1.296	56.123	2.731	58.854
MAIO	13.223	2.111	1.895	18.122	13.736	2.242	51.329	961	52.290
JUN	16.748	2.538	1.727	19.338	13.784	1.208	55.342	1.001	56.344
JUL	14.606	2.381	1.849	20.447	14.134	1.247	54.663	2.986	57.649
AGO	13.416	2.543	2.156	19.407	14.619	1.787	53.928	1.038	54.966
SET	12.667	2.703	1.925	19.774	13.862	2.125	53.057	1.008	54.065
OUT	15.713	2.796	2.252	20.721	14.301	1.613	57.396	3.239	60.635
NOV	15.241	2.644	2.122	20.791	14.181	1.429	56.408	1.006	57.414
DEZ	20.067	3.108	1.871	20.979	22.224	1.531	69.779	1.073	70.851
TOTAL 2007	181.244	29.540	22.560	236.051	173.688	18.346	661.428	20.017	681.445
JAN	21.466	2.417	2.119	20.921	14.729	1.847	63.499	3.412	66.911
FEV	13.575	2.354	1.953	16.021	14.019	2.259	50.180	1.088	51.268
MAR	16.205	2.522	1.977	15.873	14.132	2.180	52.888	1.046	53.933
ABR	18.838	2.541	2.061	18.349	14.599	2.394	58.782	3.707	62.489
MAIO	13.503	2.531	2.139	15.764	14.301	2.375	50.612	1.154	51.766
JUN	16.162	2.166	2.127	17.767	14.311	2.329	54.861	1.300	56.162
JUL	17.537	2.543	2.272	17.905	14.622	2.270	57.148	4.581	61.730
AGO	13.835	2.715	2.278	16.686	14.601	2.452	52.567	1.367	53.934
SET	14.270	2.601	2.705	17.198	14.799	2.575	54.148	1.320	55.468
OUT	17.909	2.581	3.029	19.003	14.675	2.430	59.627	4.932	64.560
NOV	13.778	2.472	2.800	16.413	14.827	2.529	52.818	1.093	53.911
DEZ	18.284	2.135	2.571	15.269	23.752	2.618	64.628	900	65.528
TOTAL 2008	195.362	29.577	28.030	207.168	183.366	28.257	671.759	25.900	697.659
JAN	20.828	1.688	2.203	16.581	14.751	2.115	58.166	2.620	60.786
FEV	11.512	1.458	1.831	12.809	14.304	2.016	43.930	751	44.682
MAR	15.900	1.403	2.437	15.211	15.635	1.848	52.433	774	53.207
ABR	17.757	1.813	1.819	16.361	15.565	2.081	55.397	2.219	57.616
MAIO	12.714	1.495	1.780	14.242	15.760	2.786	48.778	898	49.675
JUN	16.385	1.771	1.786	15.098	15.597	2.223	52.860	1.174	54.034
JAN-JUN 2009	95.097	9.627	11.857	90.302	91.613	13.069	311.565	8.436	320.001

(*) CPMF, COFINS, PIS/PASEP, CSLL e CIDE-COMBUSTÍVEIS.

TABELA IV
CONVERSÃO DE DEPÓSITOS JUDICIAIS EM RENDA DA UNIÃO
PERÍODO: JANEIRO DE 2005 A JUNHO DE 2009
(A PREÇOS CORRENTES)

UNIDADE: R\$ MILHARES

MÊS	COFINS/ FINSOCIAL	IRPJ	PIS/PASEP	CSLL	TOTAL
JAN	1.029	25	2.661	85	3.800
FEV	1.701	1.461	4.551	1.913	9.625
MAR	10.018	2.205	4.621	2.826	19.670
ABR	94.734	3.578	4.483	2.760	105.556
MAIO	35.495	4.433	8.637	680	49.245
JUN	9.451	15.152	16.322	32.444	73.368
JUL	1.773	834	5.015	7.557	15.179
AGO	10.671	352	3.888	8.685	23.596
SET	9.148	1.039	9.054	1.311	20.551
OUT	7.893	1.146	2.521	12.936	24.496
NOV	40.337	1.342	3.276	6.412	51.366
DEZ	5.880	169	2.119	5.667	13.834
TOTAL 2005	228.129	31.734	67.147	83.277	410.286
JAN	1.541	3.534	1.195	603	6.872
FEV	4.683	1.233	326	769	7.011
MAR	3.224	1.923	2.565	911	8.622
ABR	4.200	680	1.616	4.595	11.091
MAIO	4.552	3.830	1.859	974	11.216
JUN	18.511	1.091	3.805	13.596	37.003
JUL	5.067	6.466	4.574	2.451	18.558
AGO	9.704	2.730	6.959	1.186	20.579
SET	32.494	8.271	4.254	1.196	46.216
OUT	6.549	2.112	14.722	2.998	26.381
NOV	3.590	2.290	19.589	2.149	27.618
DEZ	12.774	1.249	5.223	3.082	22.329
TOTAL 2006	106.889	35.409	66.686	34.511	243.495
JAN	3.298	1.468	4.998	7.721	17.485
FEV	2.489	5.758	8.370	14.046	30.663
MAR	12.157	187	8.720	4.192	25.255
ABR	10.044	2.105	11.783	861	24.793
MAIO	7.552	1.134	4.753	3.285	16.724
JUN	21.295	14.300	12.284	5.963	53.841
JUL	10.930	3.539	3.819	6.650	24.939
AGO	14.719	1.068	3.450	3.477	22.714
SET	7.246	326	17.624	2.665	27.860
OUT	14.282	4.134	9.622	40.975	69.014
NOV	13.715	1.572	1.309	4.041	20.636
DEZ	5.850	3.078	2.961	6.798	18.687
TOTAL 2007	123.577	38.669	89.692	100.673	352.611
JAN	6.829	24.349	8.856	4.667	44.701
FEV	5.553	703	4.031	820	11.108
MAR	2.979	508	623	1.214	5.323
ABR	6.313	936	3.587	5.356	16.192
MAIO	14.379	904	8.390	4.644	28.317
JUN	5.263	6.850	3.972	448	16.534
JUL	2.694	1.431	3.908	1.367	9.400
AGO	4.674	8.035	1.539	4.529	18.777
SET	4.436	3.834	17.025	5.262	30.557
OUT	2.688	45	3.790	4.672	11.194
NOV	11.517	393	6.167	9.824	27.901
DEZ	7.045	26.566	4.533	13.996	52.140
TOTAL 2008	74.371	74.555	66.421	56.799	272.145
JAN	3.714	1.778	6.190	1.182	12.863
FEV	2.178	1.437	2.385	2.670	8.671
MAR	7.087	4.986	28.961	8.025	49.058
ABR	6.255	868	4.205	623	11.950
MAIO	2.971	5.590	1.402	1.132	11.095
JUN	11.953	1.546	2.342	878	16.719
JAN-JUN 2009	34.157	16.205	45.484	14.509	110.356

TABELA IV-A
CONVERSÃO DE DEPÓSITOS JUDICIAIS EM RENDA DA UNIÃO
PERÍODO: JANEIRO DE 2005 A JUNHO DE 2009
(A PREÇOS DE JUNHO/09 - IPCA)

UNIDADE: R\$ MILHARES

MÊS	COFINS/ FINSOCIAL	IRPJ	PIS/PASEP	CSLL	TOTAL
JAN	1.266	30	3.272	105	4.673
FEV	2.079	1.786	5.563	2.339	11.767
MAR	12.172	2.679	5.615	3.434	23.901
ABR	114.118	4.311	5.400	3.325	127.154
MAIO	42.549	5.314	10.354	815	59.032
JUN	11.331	18.166	19.569	38.899	87.966
JUL	2.121	997	5.998	9.038	18.154
AGO	12.740	421	4.642	10.370	28.173
SET	10.884	1.236	10.772	1.560	24.452
OUT	9.321	1.353	2.978	15.277	28.928
NOV	47.375	1.576	3.847	7.531	60.329
DEZ	6.881	198	2.479	6.632	16.190
TOTAL 2005	272.838	38.066	80.490	99.324	490.718
JAN	1.793	4.111	1.390	701	7.995
FEV	5.425	1.429	377	891	8.123
MAR	3.719	2.218	2.959	1.051	9.947
ABR	4.835	782	1.860	5.290	12.768
MAIO	5.236	4.405	2.138	1.121	12.899
JUN	21.335	1.257	4.385	15.670	42.648
JUL	5.828	7.438	5.262	2.820	21.348
AGO	11.157	3.139	8.002	1.364	23.662
SET	37.283	9.490	4.881	1.373	53.027
OUT	7.490	2.415	16.836	3.429	30.169
NOV	4.092	2.611	22.333	2.450	31.486
DEZ	14.494	1.417	5.927	3.497	25.335
TOTAL 2006	122.689	40.714	76.349	39.656	279.408
JAN	3.726	1.659	5.646	8.722	19.752
FEV	2.799	6.476	9.414	15.798	34.486
MAR	13.622	209	9.771	4.697	28.299
ABR	11.227	2.353	13.170	962	27.713
MAIO	8.418	1.264	5.297	3.661	18.641
JUN	23.670	15.895	13.654	6.628	59.846
JUL	12.120	3.924	4.235	7.374	27.654
AGO	16.245	1.179	3.808	3.837	25.069
SET	7.982	359	19.416	2.936	30.694
OUT	15.688	4.541	10.569	45.007	75.805
NOV	15.007	1.720	1.432	4.422	22.581
DEZ	6.355	3.343	3.216	7.384	20.297
TOTAL 2007	136.859	42.922	99.628	111.428	390.838
JAN	7.378	26.306	9.568	5.042	48.293
FEV	5.970	756	4.333	882	11.942
MAR	3.187	543	666	1.299	5.696
ABR	6.718	996	3.817	5.699	17.230
MAIO	15.181	954	8.858	4.903	29.897
JUN	5.516	7.179	4.163	470	17.328
JUL	2.808	1.491	4.074	1.426	9.800
AGO	4.859	8.354	1.600	4.708	19.521
SET	4.600	3.975	17.653	5.456	31.685
OUT	2.774	46	3.912	4.823	11.555
NOV	11.846	405	6.343	10.104	28.697
DEZ	7.226	27.248	4.649	14.355	53.478
TOTAL 2008	78.064	78.254	69.637	59.166	285.121
JAN	3.791	1.815	6.318	1.206	13.130
FEV	2.211	1.459	2.421	2.711	8.803
MAR	7.180	5.052	29.342	8.130	49.703
ABR	6.307	875	4.240	628	12.050
MAIO	2.982	5.610	1.408	1.136	11.135
JUN	11.953	1.546	2.342	878	16.719
JAN-JUN 2009	34.423	16.357	46.070	14.689	111.539

TABELA IV-B
CONVERSÃO DE DEPÓSITOS JUDICIAIS EM RENDA DA UNIÃO
PERÍODO: JANEIRO DE 2005 A JUNHO DE 2009
(A PREÇOS DE JUNHO/09 - IGP-DI)

UNIDADE: R\$ MILHARES

MÊS	COFINS/ FINSOCIAL	IRPJ	PIS/PASEP	CSLL	TOTAL
JAN	1.256	30	3.246	104	4.636
FEV	2.067	1.775	5.529	2.324	11.695
MAR	12.052	2.652	5.560	3.401	23.665
ABR	113.398	4.283	5.366	3.304	126.351
MAIO	42.594	5.319	10.365	816	59.094
JUN	11.392	18.264	19.675	39.109	88.440
JUL	2.146	1.009	6.069	9.146	18.371
AGO	13.017	430	4.743	10.596	28.785
SET	11.174	1.269	11.059	1.601	25.104
OUT	9.581	1.391	3.061	15.702	29.735
NOV	48.802	1.623	3.963	7.758	62.146
DEZ	7.108	204	2.561	6.852	16.726
TOTAL 2005	274.588	38.250	81.197	100.712	494.748
JAN	1.850	4.242	1.434	724	8.249
FEV	5.624	1.481	391	924	8.420
MAR	3.890	2.320	3.094	1.099	10.402
ABR	5.066	820	1.949	5.543	13.379
MAIO	5.470	4.603	2.234	1.171	13.478
JUN	22.097	1.302	4.542	16.230	44.172
JUL	6.038	7.705	5.451	2.921	22.115
AGO	11.517	3.240	8.259	1.408	24.424
SET	38.473	9.793	5.036	1.416	54.719
OUT	7.692	2.480	17.290	3.521	30.984
NOV	4.192	2.674	22.877	2.510	32.253
DEZ	14.880	1.455	6.084	3.590	26.009
TOTAL 2006	126.789	42.116	78.642	41.056	288.603
JAN	3.825	1.703	5.796	8.955	20.279
FEV	2.880	6.663	9.685	16.253	35.481
MAR	14.036	215	10.068	4.840	29.159
ABR	11.581	2.427	13.585	992	28.586
MAIO	8.694	1.306	5.471	3.781	19.252
JUN	24.450	16.419	14.104	6.847	61.818
JUL	12.503	4.048	4.369	7.607	28.528
AGO	16.607	1.205	3.892	3.923	25.627
SET	8.080	364	19.654	2.972	31.070
OUT	15.809	4.576	10.651	45.355	76.391
NOV	15.023	1.722	1.434	4.427	22.605
DEZ	6.315	3.323	3.196	7.338	20.173
TOTAL 2007	139.803	43.970	101.906	113.290	398.968
JAN	7.300	26.028	9.467	4.988	47.782
FEV	5.914	749	4.292	874	11.828
MAR	3.150	537	658	1.284	5.629
ABR	6.602	979	3.752	5.601	16.933
MAIO	14.760	928	8.612	4.767	29.067
JUN	5.302	6.901	4.002	452	16.657
JUL	2.684	1.425	3.894	1.362	9.365
AGO	4.674	8.036	1.539	4.529	18.779
SET	4.421	3.820	16.965	5.244	30.450
OUT	2.649	44	3.736	4.605	11.035
NOV	11.345	387	6.075	9.677	27.484
DEZ	6.971	26.285	4.485	13.848	51.588
TOTAL 2008	75.772	76.120	67.476	57.231	276.599
JAN	3.674	1.759	6.124	1.169	12.726
FEV	2.158	1.424	2.363	2.645	8.589
MAR	7.080	4.981	28.932	8.016	49.009
ABR	6.246	867	4.199	622	11.933
MAIO	2.961	5.572	1.398	1.128	11.059
JUN	11.953	1.546	2.342	878	16.719
JAN-JUN 2009	34.072	16.148	45.356	14.459	110.035

GRÁFICO I-A
ARRECAÇÃO DOS IMPOSTOS E CONTRIBUIÇÕES ADMINISTRADOS PELA RFB
PERÍODO: JANEIRO DE 2006 A JUNHO DE 2009
(A PREÇOS DE JUNHO/09 - IPCA)

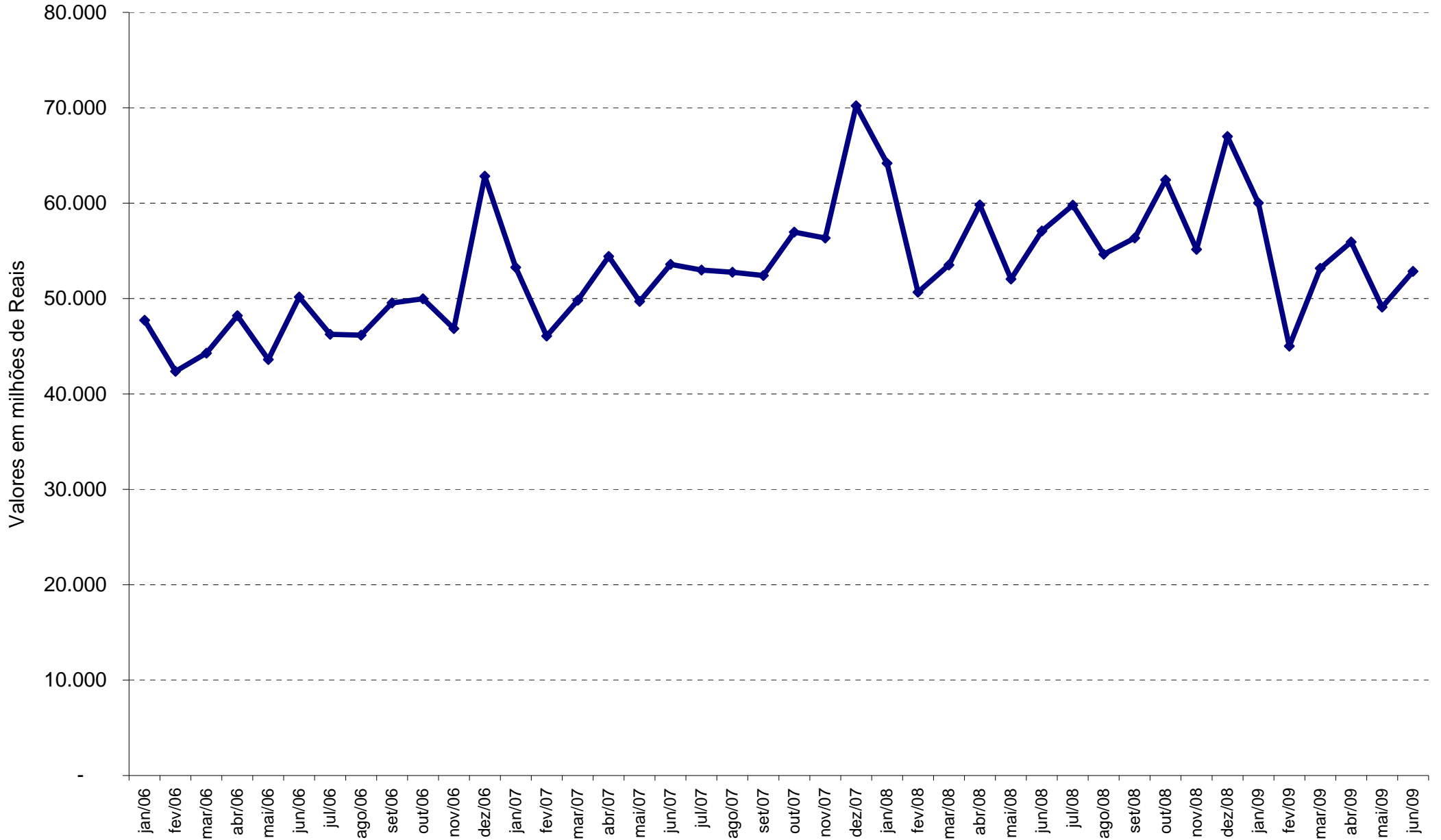


GRÁFICO I-B
ARRECAÇÃO DOS IMPOSTOS E CONTRIBUIÇÕES ADMINISTRADOS PELA RFB
PERÍODO: JANEIRO DE 2006 A JUNHO DE 2009
(A PREÇOS DE JUNHO/09 - IGP-DI)

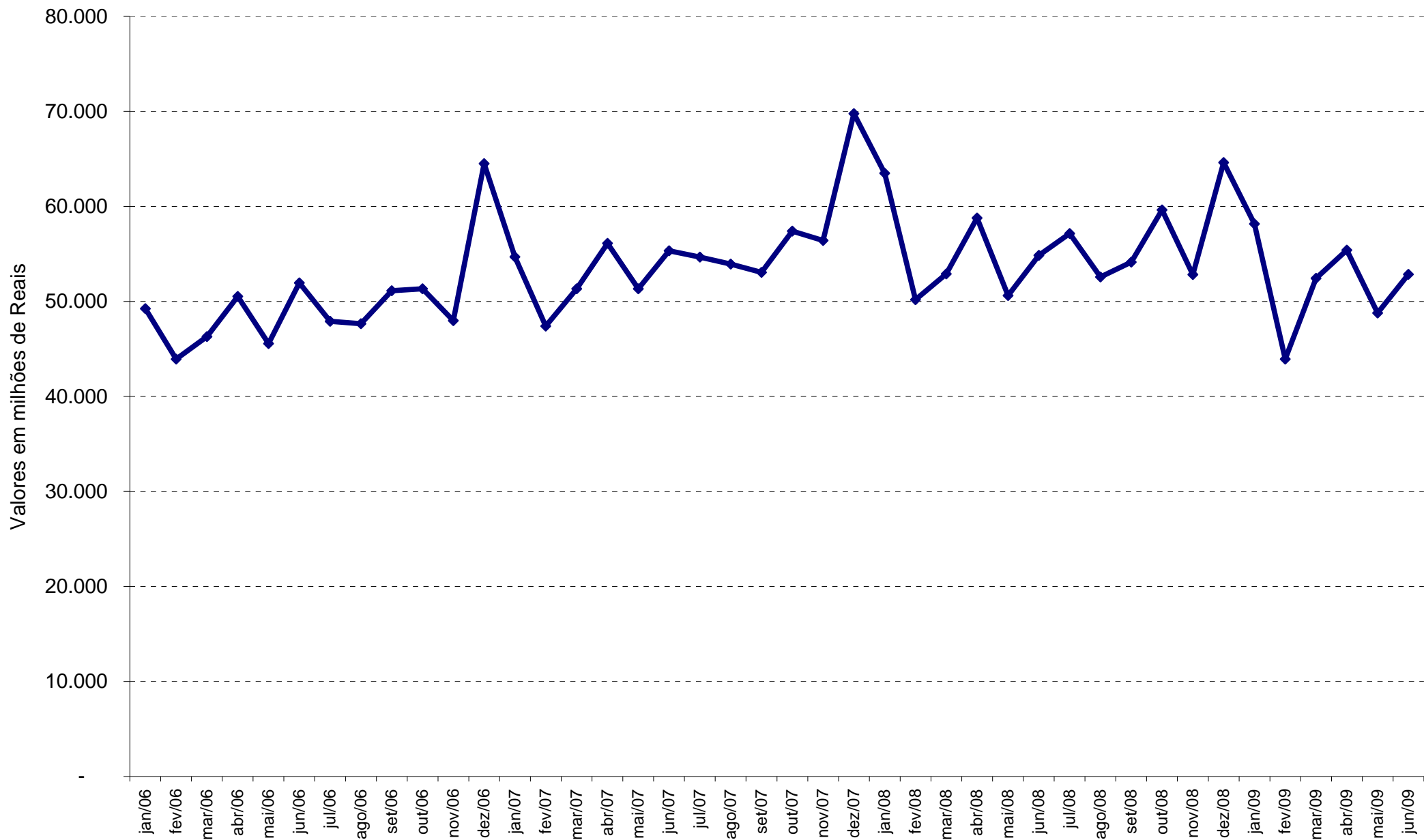


GRÁFICO II-A
ARRECAÇÃO DO I. RENDA, IPI (EXCETO VINCULADO) E CONTRIBUIÇÕES ADMINISTRADOS PELA RFB
PERÍODO: JANEIRO DE 2006 A JUNHO DE 2009
(A PREÇOS DE JUNHO/09 - IPCA)

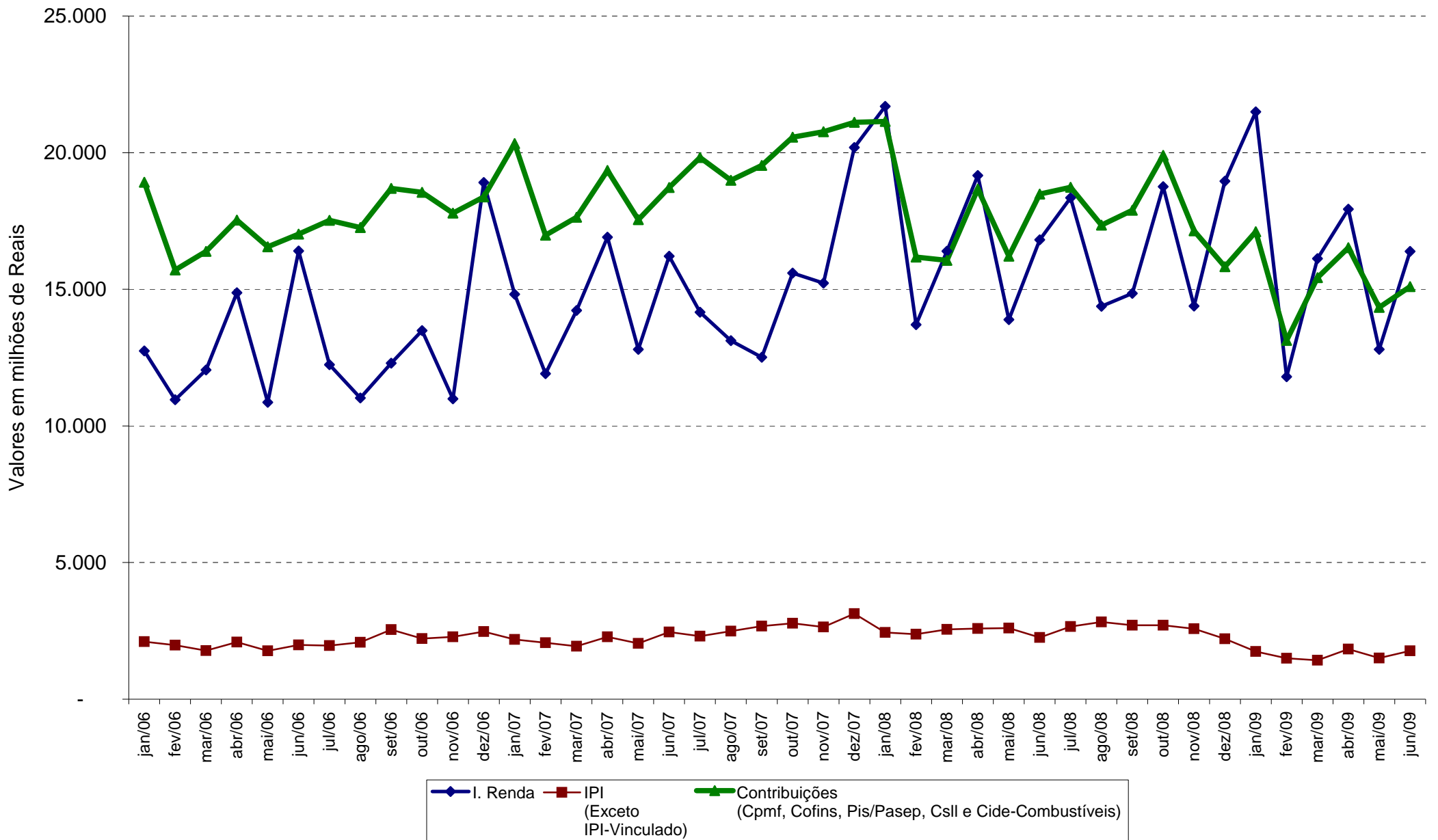


GRÁFICO II-B
ARRECAÇÃO DO I. RENDA, IPI (EXCETO VINCULADO) E CONTRIBUIÇÕES ADMINISTRADOS PELA RFB
PERÍODO: JANEIRO DE 2006 A JUNHO DE 2009
(A PREÇOS DE JUNHO/09 - IGP-DI)

