



Ministério da Fazenda



Receita Federal

Coordenação-Geral de Estudos, Previsão e Análise

Análise da Arrecadação das Receitas Federais

FEVEREIRO/2009

MINISTRO DA FAZENDA

Guido Mantega

SECRETÁRIA DA RECEITA FEDERAL DO BRASIL

Lina Maria Vieira

COORDENADOR-GERAL DE ESTUDOS, PREVISÃO E ANÁLISE

Marcelo Lettieri Siqueira

COORDENADOR DE PREVISÃO E ANÁLISE

Raimundo Eloi de Carvalho

Análise da Arrecadação das Receitas Federais – Fevereiro de 2009

Equipe Técnica

Marylda Macedo de Almeida e Castro

Francisco Rodrigues Braga Júnior

Itamar Alves Barbosa Júnior

Marcelo de Mello Gomide Loures

Rodrigo Borges Hemerly

Cristina Marcia Dias Hoffmann

Rogério Augusto de Oliveira Lima

É autorizada a reprodução total ou parcial do conteúdo desta publicação desde que citada a fonte.

Esplanada dos Ministérios

Edifício Sede do Ministério da Fazenda, 7º andar, sala 705

Brasília – DF CEP - 70.048-900

Brasil

Tel.: Voz : (061) 3412.2750/2751

Fax : (061) 3412.1728

<http://www.receita.fazenda.gov.br>

SUMÁRIO

I. Considerações Gerais.....	1
II. Desempenho do mês em relação ao mês anterior.....	3
III. Desempenho do mês em relação ao mesmo mês do ano anterior.....	4
IV. Desempenho acumulado no ano em relação ao mesmo período do ano anterior.....	10
V. Informações Adicionais.....	16
. Tabela I (Arrecadação – Janeiro e Fevereiro/09 e Fevereiro/08 – A preços correntes).....	23
. Tabela I-A (Arrecadação – Janeiro e Fevereiro /09 e Fevereiro/08 – IPCA).....	24
. Tabela I-B (Arrecadação – Janeiro e Fevereiro /09 e Fevereiro/08 – IGP-DI).....	25
. Tabela II (Arrecadação – Janeiro a Fevereiro – 2009/2008 – A preços correntes).....	26
. Tabela II-A (Arrecadação – Janeiro a Fevereiro – 2009/2008 – IPCA).....	27
. Tabela II-B (Arrecadação – Janeiro a Fevereiro – 2009/2008 – IGP-DI).....	28
. Tabela III (Arrecadação – Janeiro/05 a Fevereiro/09 – A preços correntes).....	29
. Tabela III-A (Arrecadação – Janeiro/05 a Fevereiro/09 – IPCA).....	30
. Tabela III-B (Arrecadação – Janeiro/05 a Fevereiro/09 – IGP-DI).....	31
. Tabela IV (Depósitos Judiciais – Janeiro/05 a Fevereiro/09 – A preços correntes).....	32
. Tabela IV-A (Depósitos Judiciais – Janeiro/05 a Fevereiro/09 – IPCA).....	33
. Tabela IV-B (Depósitos Judiciais – Janeiro/05 a Fevereiro/09 – IGP-DI).....	34
. Gráfico I-A (Arrecadação – Janeiro/05 a Fevereiro/09 – IPCA).....	35
. Gráfico I-B (Arrecadação – Janeiro/05 a Fevereiro/09 – IGP-DI).....	36
. Gráfico II-A (Arrecadação I. Renda, IPI e Contribuições – Janeiro/05 a Fevereiro/09 – IPCA).....	37
. Gráfico II-B (Arrecadação I. Renda, IPI e Contribuições – Janeiro/05 a Fevereiro/09 – IGP-DI).....	38

ANÁLISE DA ARRECADAÇÃO DAS RECEITAS FEDERAIS FEVEREIRO DE 2009

I. CONSIDERAÇÕES GERAIS

A arrecadação dos impostos e contribuições administrados pela Secretaria da Receita Federal do Brasil – RFB e das demais receitas, taxas e contribuições controladas por outros órgãos, atingiu o valor de **R\$ 45.106 milhões** no mês de fevereiro de 2009 e de **R\$ 106.548 milhões** no período de janeiro e fevereiro de 2009.

O desempenho da arrecadação das receitas administradas pela RFB no período de janeiro a fevereiro de 2009, em relação a igual período de 2008, ocorreu conforme demonstrado no quadro a seguir, encerrando o período com uma variação real acumulada, com atualização pelo IPCA, de **-8,54%**.

DESEMPENHO DA ARRECADAÇÃO DAS RECEITAS ADMINISTRADAS PELA RFB PERÍODO: JANEIRO A FEVEREIRO - 2009/2008

UNIDADE: R\$ MILHÕES

MÊS	ARRECADAÇÃO (A PREÇOS CORRENTES)		VARIÇÃO (%)		
	2009 [A]	2008 [B]	NOMINAL [A]/[B]	REAL (IPCA) [A]/[B]	
				MÊS	ACUM.
JAN	58.794	59.404	(1,03)	(6,49)	(6,49)
FEV	44.347	47.122	(5,89)	(11,13)	(8,54)
TOTAL	103.141	106.526	(3,18)	-	(8,54)

Esse resultado decorreu, fundamentalmente, da combinação dos seguintes fatores:

- **redução no crescimento de indicadores macroeconômicos que influenciam a arrecadação de tributos:** de acordo com dados divulgados pelo IBGE, a Produção Industrial e a venda de bens, que influenciam diretamente a arrecadação do IPI e da Cofins/Pis, respectivamente, apresentaram forte desaceleração, conforme demonstrado no quadro a seguir.

INDICADORES MACROECONÔMICOS VARIÇÃO % EM RELAÇÃO AO ANO ANTERIOR

INDICADOR	FATO GERADOR DA ARRECADAÇÃO					
	1º BIMESTRE DE 2008			1º BIMESTRE DE 2009		
	DEZ/07	JAN/08	MÉDIA	DEZ/08	JAN/09	MÉDIA
PRODUÇÃO INDUSTRIAL (PIM/IBGE)	6,32	8,73	7,53	(14,76)	(17,23)	(16,00)
VOLUME GERAL DE VENDAS (PMC/IBGE)	10,20	14,60	12,40	1,30	2,80	2,05

- **redução na lucratividade das empresas:** conforme pesquisa efetuada pela Economática e divulgada pela imprensa, houve redução de 50,6% no lucro líquido das 85 maiores empresas não financeiras com ações negociadas em Bolsa, entre os últimos trimestres de 2008 e 2007, fatos geradores da arrecadação do IRPJ/CSLL dos primeiros trimestres de 2009 e 2008, respectivamente. Cabe destacar que a arrecadação do IRPJ/CSLL, em janeiro de 2008, foi a mais elevada de todos os meses observados, em razão da alta lucratividade das empresas no último trimestre de 2007 e da concentração de vendas de participação acionária, com lucro, em dezembro/07;
- **compensação no pagamento de tributos:** foi apurado, no primeiro bimestre de 2009, compensação de Cofins, Pis e Cide no valor de cerca de R\$ 2,7 bilhões mediante a utilização de créditos oriundos de pagamento a maior, em períodos anteriores, especialmente, do IRPJ e da CSLL;
- **desonerações tributárias:** a redução na arrecadação do 1º bimestre/09, em relação ao 1º bimestre/08, decorrente de desonerações tributárias, foi estimada em cerca de R\$ 4 bilhões;
- **extinção da CPMF:** a CPMF foi extinta a partir dos fatos geradores de janeiro de 2008. A arrecadação ocorrida em janeiro/08, ainda em valor expressivo, refere-se a fatos geradores do último decêndio de dezembro/07.

O quadro a seguir destaca os principais tributos que mais concorreram para o resultado global e que sofreram influência direta dos fatores acima citados.

ARRECADÇÃO DAS RECEITAS ADMINISTRADAS PELA RFB
 PERÍODO: JANEIRO A FEVEREIRO - 2009/2008
 (A PREÇOS DE FEVEREIRO/09 - IPCA)

UNIDADE: R\$ MILHÕES

RECEITAS	ARRECADÇÃO		DIFERENÇAS		PART. % NA VARIÇÃO TOTAL
	2009 [A]	2008 [B]	[A]-[B]	[A]/[B]%	
COFINS/PIS-PASEP	21.354	25.825	(4.470)	(17,31)	46,29
IRPJ/CSLL	23.140	26.980	(3.840)	(14,23)	39,76
CPMF	21	957	(936)	(97,75)	9,69
IPI-OUTROS	2.093	2.833	(740)	(26,11)	7,66
IRPF	1.188	1.458	(271)	(18,56)	2,80
DEMAIS TRIBUTOS	55.668	55.069	599	1,09	(6,21)
TOTAL	103.465	113.122	(9.657)	(8,54)	100,00

O quadro a seguir apresenta os valores mensais e acumulados da arrecadação do período de janeiro a fevereiro de 2008 e 2009 e as variações nominais e reais.

ARRECAÇÃO DAS RECEITAS FEDERAIS
(A PREÇOS CORRENTES E A PREÇOS DE FEVEREIRO/09 - IPCA/IGP-DI)
PERÍODO: JANEIRO A FEVEREIRO - 2009/2008

RECEITA		ARRECAÇÃO (R\$ MILHÕES)					VARIÇÃO (%)		
		2009			2008		FEV/09 JAN/09	FEV/09 FEV/08	JAN-FEV/09 JAN-FEV/08
		FEV	JAN	JAN-FEV	FEV	JAN-FEV			
RECEITA ADMINISTRADA PELA RFB [A]	NOMINAL	44.347	58.794	103.141	47.122	106.526	(24,57)	(5,89)	(3,18)
	IPCA	44.347	59.118	103.465	49.903	113.122	(24,98)	(11,13)	(8,54)
	IGP-DI	44.347	58.718	103.065	50.656	114.758	(24,47)	(12,45)	(10,19)
DEMAIS RECEITAS [B]	NOMINAL	758	2.648	3.406	1.022	4.214	(71,36)	(25,79)	(19,16)
	IPCA	758	2.663	3.421	1.082	4.479	(71,52)	(29,93)	(23,62)
	IGP-DI	758	2.645	3.403	1.098	4.543	(71,33)	(30,97)	(25,09)
TOTAL [A]+[B]	NOMINAL	45.106	61.442	106.548	48.144	110.740	(26,59)	(6,31)	(3,79)
	IPCA	45.106	61.780	106.886	50.985	117.601	(26,99)	(11,53)	(9,11)
	IGP-DI	45.106	61.363	106.468	51.754	119.300	(26,49)	(12,85)	(10,76)

A análise detalhada do comportamento da arrecadação está contida nos itens **II e III** a seguir.

II. DESEMPENHO DA ARRECAÇÃO DE FEVEREIRO DE 2009 EM RELAÇÃO A JANEIRO DE 2009 (Tabelas I, I-A, e I-B)

A arrecadação das Receitas Administradas pela RFB apresentou, no mês de fevereiro de 2009, variações reais de **-24,98%/-24,47%** em relação ao mês anterior.

Esse resultado decorre, principalmente, da conjugação dos seguintes fatores sazonais:

- pagamento da primeira cota ou cota única do IRPJ e da CSLL, relativa ao resultado apurado no último trimestre do ano de 2008, e maior antecipação de pagamentos relativos ao ajuste anual do ano-base, ambos no mês de janeiro;
- concentração da arrecadação decorrente de juros remuneratórios sobre capital próprio no mês de janeiro, afetando negativamente a arrecadação de IRRF-Rendimentos de Capital (jan/09: R\$ 1.249 milhões; fev/09: R\$ 120 milhões) e de IRRF-Rendimentos de Residentes no Exterior (jan/09: R\$ 769 milhões; fev/09: R\$ 56 milhões);

- maior volume de vendas no mês de dezembro em relação ao mês de janeiro, o que acarreta variação negativa na arrecadação dos tributos com fato gerador no mês anterior, como COFINS (-17,46%/-16,90%), PIS/PASEP (-16,10%/-15,53%) e IPI-Outros (-9,83%/-9,22%);
- pagamento trimestral, em janeiro, de royalties relativos à extração de petróleo.

III. DESEMPENHO DA ARRECADAÇÃO DE FEVEREIRO DE 2009 EM RELAÇÃO A FEVEREIRO DE 2008 (Tabelas I, I-A, e I-B).

A arrecadação das Receitas Administradas pela RFB apresentou, no mês de fevereiro de 2009, variações reais de **-11,13%/-12,45%** em relação ao mesmo mês do ano anterior.

Os principais fatores que, em conjunto, contribuíram para esse resultado foram os seguintes:

- queda de 17,23% na produção industrial de janeiro/09 em relação a janeiro/08 (Pesquisa Industrial Mensal – Produção Física / IBGE);
- compensação de débitos de Cofins/PIS-Pasep, no valor de aproximadamente R\$ 1,1 bilhão, por pagamento indevido ou a maior, realizado em períodos anteriores;
- redução da alíquota específica por metro cúbico da CIDE, a partir de fatos geradores de maio/08 (Decreto nº 6.446/08), e compensação no valor de R\$ 335 milhões;
- alteração da tabela de incidência do IPI-Automóveis para os fatos geradores de janeiro a março de 2009, e criação de mecanismo que permitiu que a nova tabela fosse aplicada também ao estoque de veículos ainda não negociados até 12 de dezembro de 2008 (Decreto nº 6.687, de 11/12/2008);
- alteração da tabela de incidência do IRPF (MP nº 451/08);
- prorrogação do pagamento do Simples-Nacional, da competência de dezembro/08 para fevereiro/09 (Resolução CGSN nº 49/08);

A seguir, estão discriminados, por tributo, as variações reais mais relevantes e os fatores que concorreram para o resultado.

- **I. Importação (-1,50%/-2,97%) e IPI-Vinculado (-10,69%/-12,02%):** resultado decorrente, principalmente, da conjugação dos seguintes fatores: redução de 34,35% no valor em dólar das importações, elevação de 33,86% na taxa média de câmbio, de 26,99% na alíquota média efetiva do I. Importação e de 13,27% na alíquota média efetiva do IPI-Vinculado;
- **IPI-Bebidas (-36,16% - nominal):** alteração do período de apuração, de decendial para mensal, em conformidade com a lei 11.774/08. A arrecadação de fevereiro/08 correspondeu às saídas apuradas no último decêndio de janeiro/08 e nos dois primeiros de fevereiro/08, enquanto que a arrecadação de fevereiro/09 correspondeu às saídas apuradas no mês de janeiro/09;
- **IPI-Automóveis (-92,53%/-92,64%):** alteração da tabela de incidência do IPI-Automóveis para os fatos geradores de janeiro a março de 2009, e criação de mecanismo que permitiu que a nova tabela fosse aplicada também ao estoque de veículos ainda não negociados até 12 de dezembro de 2008 (Decreto nº 6.687, de 11/12/2008);
- **IPI-Outros (-26,05%/-27,15%):** queda de 17,23% na produção industrial de janeiro/09 em relação a janeiro/08 (Pesquisa Industrial Mensal – Produção Física / IBGE), e desonerações constantes na Lei nº 11.774/08, Medida Provisória nº 451/08 e no Decreto nºs 6.696/08, conforme demonstrado no quadro abaixo;

ARRECAÇÃO DO IPI-OUTROS POR SETOR ECONÔMICO
PERÍODO: FEVEREIRO - 2009/2008
(A PREÇOS DE FEVEREIRO/09 - IPCA)

UNIDADE: R\$ MILHÕES

SETOR ECONÔMICO	ARRECAÇÃO		DIFERENÇAS		PART. % NA VARIÇÃO TOTAL
	FEV/09 [A]	FEV/08 [B]	[A]-[B]	[A]/[B]%	
.METALURGIA	78	166	(88)	(53,17)	25,21
.FABRICAÇÃO DE VEÍCULOS AUTOMOTORES	44	98	(54)	(55,12)	15,47
.FABRICAÇÃO DE PRODUTOS QUÍMICOS	136	168	(32)	(19,11)	9,15
SUBTOTAL [A]	257	431	(174)	(40,39)	49,83
DEMAIS [B]	735	911	(175)	(19,26)	50,17
TOTAL [C]=[A]+[B]	993	1.342	(350)	(26,05)	100,00

- **IRPF (-30,61%/-31,64%):** a queda na arrecadação desse tributo concentra-se nos itens referentes a Ganhos de Capital e Ganhos Líquidos em Bolsa, conforme quadro abaixo, justamente os que foram beneficiados, em 2008, pelo desempenho positivo da economia;

ARRECADAÇÃO DO IRPF
PERÍODO: FEVEREIRO - 2009/2008
(A PREÇOS DE FEVEREIRO/09 - IPCA)

UNIDADE: R\$ MILHÕES

DISCRIMINAÇÃO	ARRECADAÇÃO		DIFERENÇAS	
	FEV/09 [A]	FEV/08 [B]	[A]-[B]	[A]/[B]%
QUOTAS-DECLARAÇÃO	33	40	(8)	(19,10)
GANHOS CAPITAL ALIEN. BENS DUR./DEP. JUD.	168	353	(184)	(52,24)
GANHOS LÍQUIDOS EM OPERAÇÕES EM BOLSA	19	67	(48)	(71,38)
ACRÉSCIMOS LEGAIS/LANÇAMENTO DE OFÍCIO	96	88	7	8,39
OUTROS	179	165	14	8,60
TOTAL	495	714	(218)	(30,61)

- **IRPJ (-16,24%/-17,48%) e CSLL (+9,79%/+8,16%):** redução na lucratividade e antecipação, em fevereiro/08, de recolhimento do ajuste relativo ao ano de 2007, devido por contribuintes tributados com base no lucro real. No caso da CSLL registra-se, além disso, um recolhimento de Depósito Judicial, em fevereiro/09, no valor de R\$ 265,3 milhões enquanto em fevereiro/08 o recolhimento a esse título foi de R\$ 104,7 milhões.; Os quadros a seguir apresentam o desempenho da arrecadação dos principais itens do IRPJ e da CSLL, bem assim, dos setores que mais contribuíram para o resultado;

ARRECADAÇÃO DO IRPJ/CSLL
PERÍODO: FEVEREIRO - 2009/2008
(A PREÇOS DE FEVEREIRO/09 - IPCA)

UNIDADE: R\$ MILHÕES

DISCRIMINAÇÃO	ARRECADAÇÃO		DIFERENÇAS	
	FEV/09 [A]	FEV/08 [B]	[A]-[B]	[A]/[B]%
ESTIMATIVA MENSAL	5.106	4.997	109	2,18
FINANCEIRA	1.441	933	507	54,35
DEMAIS	3.665	4.063	(398)	(9,80)
LUCRO PRESUMIDO	888	840	48	5,78
DECLARAÇÃO DE AJUSTE	588	1.239	(651)	(52,53)
DEP. JUD./ADM. E ACRÉSC. LEGAIS	828	941	(113)	(12,06)
OUTROS	1.126	1.265	(139)	(10,98)
TOTAL	8.536	9.282	(746)	(8,04)

ARRECAÇÃO DO IRPJ/CSLL POR SETOR ECONÔMICO
PERÍODO: FEVEREIRO - 2009/2008
(A PREÇOS DE FEVEREIRO/09 - IPCA)

UNIDADE: R\$ MILHÕES

SETOR ECONÔMICO	ARRECAÇÃO		DIFERENÇAS		PART. % NA VARIÇÃO TOTAL
	FEV/09 [A]	FEV/08 [B]	[A]-[B]	[A]/[B]%	
. COMBUSTÍVEIS	667	856	(189)	(22,05)	25,30
. ATIVIDADES AUXILARES DO SETOR FINANCEIRO.	120	292	(172)	(59,07)	23,12
. EXTRAÇÃO DE MINERAIS METÁLICOS	24	187	(163)	(87,16)	21,85
. FABRICAÇÃO DE VEÍCULOS AUTOMOTORES	176	280	(105)	(37,36)	14,05
. METALURGIA	170	270	(100)	(36,99)	13,40
. FABRIC. DE PRODUTOS DE MINERAIS NÃO-METÁLICOS	66	161	(95)	(59,08)	12,72
. ELETRICIDADE	388	476	(88)	(18,46)	11,78
. ATIV. DE SEDES DE EMPRESAS, CONSULT. EM GESTÃO	70	127	(57)	(45,02)	7,64
. COMÉRCIO ATACADISTA	419	464	(46)	(9,83)	6,12
. FABRICAÇÃO DE BEBIDAS	51	91	(40)	(44,37)	5,41
SUBTOTAL [A]	2.149	3.204	(1.055)	(32,92)	141,40
DEMAIS [B]	6.387	6.078	309	5,08	(41,40)
TOTAL [C]=[A]+[B]	8.536	9.282	(746)	(8,04)	100,00

- **IRRF-Rendimentos do Trabalho (-16,94%/-18,18%):** resultado da variação nominal de +15,74% (IPCA +9,36%) da massa salarial habitual do mês de janeiro de 2009 em relação a janeiro de 2008; da alteração da tabela de incidência do IRPF (MP nº 451/08) e de parte do recolhimento do setor Administração Pública (R\$ 150 milhões), fato gerador da arrecadação de fevereiro, só ter ocorrido no primeiro dia útil do mês de março;
- **IRRF-Rendimentos de Capital (+10,62%/+8,98%):** destaque para os itens juros sobre capital próprio (+191,99%) e operações de swap (+119,50%);
- **IOF (-16,18%/-17,43%):** alteração das alíquotas do IOF, em conformidade com as desonerações constantes dos Decretos nºs 6.391/08, 6.453/08, 6.566/08, 6.613/08, 6.655/08, 6.691/08. O quadro a seguir mostra a arrecadação deste imposto desmembrada nos principais itens;

ARRECADAÇÃO DO IOF
PERÍODO: FEVEREIRO - 2009/2008
(A PREÇOS DE FEVEREIRO/09 - IPCA)

UNIDADE: R\$ MILHÕES

DISCRIMINAÇÃO	ARRECADAÇÃO		DIFERENÇAS	
	FEV/09 [A]	FEV/08 [B]	[A]-[B]	[A]/[B]%
OPERAÇÕES DE CRÉDITO - PESSOA JURÍDICA	609	595	14	2,29
OPERAÇÕES DE CRÉDITO - PESSOA FÍSICA	443	685	(241)	(35,23)
OPERAÇÕES DE CÂMBIO - SAÍDA DE MOEDA	109	171	(62)	(36,43)
OPERAÇÕES DE CÂMBIO - ENTRADA DE MOEDA	36	74	(38)	(51,03)
SUBTOTAL [A]	1.197	1.525	(328)	(21,49)
OUTROS [B]	265	220	45	20,70
TOTAL [A]+[B]	1.462	1.744	(282)	(16,18)

- **COFINS (-22,06%/-23,22%) e PIS/PASEP (-17,48%/-18,71%):** O fator mais relevante para esse resultado foi a realização de compensações de pagamento indevido ou a maior, no montante de R\$ 1.100 milhões. Além disso, esse desempenho foi influenciado pelas desonerações promovidas por meio das Leis nº 11.774, nº 11.787 e pela Medida Provisória nº 451, de 2008. O quadro a seguir apresenta a arrecadação dos principais setores econômicos;

ARRECADAÇÃO DA COFINS/PIS-PASEP POR SETOR ECONÔMICO
PERÍODO: FEVEREIRO - 2009/2008
(A PREÇOS DE FEVEREIRO/09 - IPCA)

UNIDADE: R\$ MILHÕES

SETOR ECONÔMICO	ARRECADAÇÃO		DIFERENÇAS		PART. % NA VARIACÃO TOTAL
	FEV/09 [A]	FEV/08 [B]	[A]-[B]	[A]/[B]%	
. COMBUSTÍVEIS	254	1.372	(1.118)	(81,50)	43,23
. ENTIDADES FINANCEIRAS	631	868	(236)	(27,23)	9,13
. METALURGIA	149	329	(180)	(54,57)	6,94
. FABRICAÇÃO DE VEÍCULOS AUTOMOTORES	438	571	(133)	(23,26)	5,14
. COMÉRCIO ATACADISTA	759	875	(116)	(13,21)	4,47
. FABRICAÇÃO DE PRODUTOS ALIMENTÍCIOS	218	315	(97)	(30,85)	3,76
. ELETRICIDADE	662	755	(93)	(12,32)	3,60
. FABRICAÇÃO DE PRODUTOS QUÍMICOS	308	377	(69)	(18,24)	2,66
. FABRIC. DE EQUIP. DE INFORMÁTICA E ELETRÔNICOS	146	212	(66)	(31,30)	2,57
. TELECOMUNICAÇÕES	371	416	(46)	(10,94)	1,76
SUBTOTAL [A]	3.937	6.090	(2.153)	(35,36)	83,25
DEMAIS [B]	5.738	6.171	(433)	(7,02)	16,75
TOTAL [C]=[A]+[B]	9.675	12.261	(2.586)	(21,09)	100,00

- **CIDE-Combustíveis (-94,83% - nominal):** redução da alíquota específica por metro cúbico de gasolina e diesel, a partir de

fatos geradores de maio/08 (Decreto nº 6.446/08), e compensação no valor de R\$ 335 milhões, em fevereiro/09;

- **Outras Receitas Administradas (+16,40%/+14,67%):** crescimento da arrecadação de loterias (+16,16%) e depósitos judiciais (+90,49%);
- **Receita Previdenciária (+3,57%/+2,03%):** a Receita Própria apresentou variações reais de +3,11%/+1,57% e as Demais cresceram +8,08%/+6,47%.

Destacaram-se nesse resultado as receitas de empresas optantes pelo Simples (+25,61%), parcelamentos (+14,35%), retenção de FPE/FPM (+13,36%), retenção de 11% (+9,55%) e empresas em geral (+8,65%).

Houve queda na arrecadação de depósitos judiciais (-32,11%) e no valor dos repasses (-3,26%), esta justificada pela prorrogação do pagamento do Simples Nacional do mês de fevereiro para o mês de março.

A variação nominal da massa salarial habitual, apurada pela Pesquisa Mensal de Emprego (PME/IBGE), do mês de janeiro de 2009 em relação ao mesmo período de 2008 foi de +15,74% (IPCA +9,36%).

O Cadastro Geral de Empregados e Desempregados (CAGED/MTE) apresentou no mês de janeiro de 2009 uma redução de 101,748 mil empregos formais, o que refletiu a influência de fatores sazonais (principalmente o ensino e o comércio) e a continuidade dos desdobramentos da crise internacional.

Os setores que mais contribuíram para o resultado negativo foram de Indústria de Transformação (-55,1 mil postos), Comércio (-50,8 mil empregos) e Agricultura (-12,1 mil empregos);

- **Demais Receitas (-30,55%/-31,58%):** redução da arrecadação de royalties relativos à extração de petróleo.

IV. DESEMPENHO DA ARRECADAÇÃO ACUMULADA DE JANEIRO A FEVEREIRO DE 2009 EM RELAÇÃO AO MESMO PERÍODO DE 2008 (Tabelas II, II-A, e II-B).

A arrecadação das Receitas Administradas pela RFB apresentou, no período de janeiro a fevereiro de 2009, variações reais de **-8,54%/-10,19%** em relação ao mesmo período de 2008.

No tocante às alterações promovidas na legislação tributária destacam-se:

- extinção da CPMF e o aumento das alíquotas do IOF, a partir de janeiro/08;
- redução das alíquotas do IOF, em conformidade com os Decretos nºs 6.391/08, 6.453/08, 6.566/08, 6.613/08, 6.655/08, 6.691/08;

Como fatores econômicos, destacam-se:

- crescimento de 2,8% no volume geral de vendas em janeiro/09 em relação a janeiro/08, com destaque para os setores: livros, jornais, revistas e papelaria (23,9%), equipamentos e material para escritório, informática e comunicação (15,4%), artigos farmacêuticos, médicos, ortopédicos e de perfumaria (8,9%) – PMC/IBGE – mar/09;
- redução de 9,2% no volume de vendas de veículos ao mercado interno no primeiro bimestre de 2009 em relação ao mesmo período de 2008 (Anfavea – março/09);
- queda de 16,00% no acumulado de dezembro/08 a janeiro/09 em relação a dezembro/07 a janeiro/08, na produção industrial e queda de 17,23% no mês de janeiro/09 em relação a janeiro/08 – (produção Industrial – IBGE – março/09);
- redução de 28,16%, no primeiro bimestre de 2008 em relação ao mesmo período de 2007, no valor em dólar das importações;
- aumento nominal de 18,18% na massa salarial de dezembro/08 a janeiro/09 em relação a igual período do ano anterior (PME/IBGE – mar/09).

- compensação no pagamento de Cofins, Pis e Cide, no valor de cerca de R\$ 2,7 bilhões, mediante a utilização de créditos oriundos de pagamento a maior;

A seguir, estão discriminados, por tributo, as variações reais, mais relevantes, e os fatores que concorreram para o resultado.

- **I. Importação (+4,24%/+2,38%) e IPI-Vinculado (-4,96%/-6,67%):** resultado decorrente, principalmente, da conjugação dos seguintes fatores: redução de 28,16% no valor em dólar das importações, elevação de 31,79% na taxa média de câmbio, de 21,58% na alíquota média efetiva do I. Importação e de 10,07% na alíquota média efetiva do IPI-Vinculado;
- **IPI-Automóveis (-91,86%/-92,00%):** alteração da tabela de incidência do IPI-Automóveis para os fatos geradores de janeiro a março de 2009, e criação de mecanismo que permitiu que a nova tabela fosse aplicada também ao estoque de veículos ainda não negociados até 12 de dezembro de 2008 (Decreto nº 6.687, de 11/12/2008);
- **IPI-Outros (-26,11%/-27,43%):** conforme nota divulgada pelo IBGE, a produção industrial apresentou queda de 16,00% no acumulado de dezembro/08 a janeiro/09 em relação a dezembro/07 a janeiro/08. Também afetaram a arrecadação deste tributo as desonerações constantes na Lei nº 11.774/08, Medida Provisória nº 451/08 e no Decreto nºs 6.696/08. A seguir, quadro demonstrativo da arrecadação deste tributo destacando os principais setores;

ARRECAÇÃO DO IPI-OUTROS POR SETOR ECONÔMICO
PERÍODO: JANEIRO A FEVEREIRO - 2009/2008
(A PREÇOS DE FEVEREIRO/09 - IPCA)

UNIDADE: R\$ MILHÕES

SETOR ECONÔMICO	ARRECAÇÃO		DIFERENÇAS		PART. % NA VARIÇÃO TOTAL
	JAN-FEV/09 [A]	JAN-FEV/08 [B]	[A]-[B]	[A]/[B]%	
. FABRICAÇÃO DE VEÍCULOS AUTOMOTORES	90	274	(185)	(67,35)	24,99
. METALURGIA	181	323	(143)	(44,12)	19,29
. FABRICAÇÃO DE PRODUTOS QUÍMICOS	284	352	(67)	(19,19)	9,12
SUBTOTAL [A]	555	950	(395)	(41,60)	53,40
DEMAIS [B]	1.539	1.884	(345)	(18,30)	46,60
TOTAL [C]=[A]+[B]	2.093	2.833	(740)	(26,11)	100,00

- **IRPF (-18,56%/-20,04%):** a queda na arrecadação desse tributo concentra-se nos itens referentes a Ganhos de Capital e Ganhos Líquidos em Bolsa, conforme quadro abaixo, justamente os que foram beneficiados, em 2008, pelo desempenho positivo da economia;

ARRECAÇÃO DO IRPF
PERÍODO: JANEIRO A FEVEREIRO - 2009/2008
(A PREÇOS DE FEVEREIRO/09 - IPCA)

UNIDADE: R\$ MILHÕES

DISCRIMINAÇÃO	ARRECAÇÃO		DIFERENÇAS	
	JAN-FEV/09 [A]	JAN-FEV/08 [B]	[A]-[B]	[A]/[B]%
QUOTAS-DECLARAÇÃO	75	94	(20)	(21,13)
GANHOS CAPITAL ALIEN. BENS DUR./DEP. JUD.	480	674	(194)	(28,85)
GANHOS LÍQUIDOS EM OPERAÇÕES EM BOLSA	71	165	(94)	(56,98)
ACRÉSCIMOS LEGAIS/LANÇAMENTO DE OFÍCIO	195	190	5	2,62
OUTROS	367	334	33	9,90
TOTAL	1.188	1.458	(271)	(18,56)

- IRPJ (-19,70%/-21,18%) e CSLL (-2,46%/-4,24%):** este resultado reflete a redução da lucratividade das empresas observada, especialmente, entre o último trimestre de 2008 e o último trimestre de 2007. Conforme pesquisa efetuada pela Economática e divulgada pela imprensa, houve redução de 50,6% no lucro líquido das 85 maiores empresas não financeiras com ações negociadas em Bolsa. Cabe destacar a forte antecipação de recolhimento, em janeiro/08 e fevereiro/08, de ajuste, relativo ao ano de 2007, cujo prazo legal para pagamento era até março de 2008 e o recolhimento atípico, em fevereiro/08, no valor de R\$ 280 milhões (IRPJ) e de R\$ 80 milhões (CSLL). Os quadros, a seguir, apresentam o desempenho da arrecadação dos principais itens do IRPJ e da CSLL e dos setores que mais contribuíram para o resultado;

ARRECAÇÃO DO IRPJ/CSLL
PERÍODO: JANEIRO A FEVEREIRO - 2009/2008
(A PREÇOS DE FEVEREIRO/09 - IPCA)

UNIDADE: R\$ MILHÕES

DISCRIMINAÇÃO	ARRECAÇÃO		DIFERENÇAS	
	JAN-FEV/09 [A]	JAN-FEV/08 [B]	[A]-[B]	[A]/[B]%
ESTIMATIVA MENSAL	11.054	13.571	(2.517)	(18,55)
FINANCEIRA	2.639	4.144	(1.505)	(36,32)
DEMAIS	8.415	9.427	(1.012)	(10,74)
LUCRO PRESUMIDO	5.261	4.940	321	6,50
DECLARAÇÃO DE AJUSTE	2.053	3.051	(999)	(32,73)
DEP. JUD./ADM. E ACRÉSC. LEGAIS	1.449	1.777	(328)	(18,46)
OUTROS	3.324	3.640	(316)	(8,69)
TOTAL	23.140	26.980	(3.840)	(14,23)

ARRECAÇÃO DO IRPJ/CSLL POR SETOR ECONÔMICO
PERÍODO: JANEIRO A FEVEREIRO - 2009/2008
(A PREÇOS DE FEVEREIRO/09 - IPCA)

UNIDADE: R\$ MILHÕES

SETOR ECONÔMICO	ARRECAÇÃO		DIFERENÇAS		PART. % NA VARIÇÃO TOTAL
	JAN-FEV/09 [A]	JAN-FEV/08 [B]	[A]-[B]	[A]/[B]%	
. ENTIDADES FINANCEIRAS	4.136	6.103	(1.967)	(32,23)	51,23
. METALURGIA	404	1.310	(907)	(69,19)	23,61
. ATIVIDADES AUXILIARES DO SETOR FINANCEIRO	848	1.438	(590)	(41,06)	15,38
. ELETRICIDADE	1.016	1.532	(516)	(33,66)	13,43
. EXTRAÇÃO DE MINERAIS METÁLICOS	294	807	(513)	(63,53)	13,36
. FABRICAÇÃO DE VEÍCULOS AUTOMOTORES	339	593	(254)	(42,81)	6,61
. TRANSPORTE TERRESTRE	367	537	(171)	(31,79)	4,45
. FABRIC. DE PRODUTOS DE MINERAIS NÃO-METÁLICOS	155	317	(162)	(50,97)	4,21
. FABRICAÇÃO DE PRODUTOS QUÍMICOS	406	549	(143)	(25,99)	3,71
. COMÉRCIO E REPAR. DE VEÍC. AUTOMOT. E MOTOCICL.	270	396	(125)	(31,69)	3,27
SUBTOTAL [A]	8.236	13.583	(5.347)	(39,37)	139,26
DEMAIS [B]	14.904	13.397	1.507	11,25	(39,26)
TOTAL [C]=[A]+[B]	23.140	26.980	(3.840)	(14,23)	100,00

- **IRRF-Rendimentos do Trabalho (+4,61%/+2,68%):** reflexo da variação nominal de +18,18% (IPCA +11,36%) da massa salarial habitual, nos meses de dezembro/07 e janeiro/08 em relação a igual período do ano anterior; da diferença de fatos geradores por conta da regra de transição constante do Parágrafo Único, Art 70, da Lei nº 11.196/05 e da alteração da tabela de incidência do IRPF (MP nº 451/08);

IRRF-Rendimentos do Trabalho e IRRF- Outros Rendimentos Regra de transição - Lei nº 11.196/05		
MÊS/ANO DE ARRECAÇÃO	PERÍODO DO FATO GERADOR	
JAN	2006	Última semana de dez/05
	2007	3º decêndio de dez/06
	2008	2º e 3º decêndios de dez/07
	2009	Mês de dez/08
DEZ	2006	Mês de nov/06, 1º e 2º decêndios de dez/06
	2007	Mês de nov/07, 1º decêndio de dez/07
	2008	Mês de nov/08

- **IRRF-Rendimentos de Capital (+25,85%/+23,50%):** destaque para os itens juros sobre capital próprio (+48,21%) e operações de swap (+251,12%);

- **IRRF-Rendimentos de Residentes no Exterior (+29,34%/+26,86%):** crescimento observado, principalmente, nas remessas relativas a juros sobre capital próprio;
- **IRRF-Outros Rendimentos (+7,47%/+5,55%):** diferença de fatos geradores entre os meses de janeiro/09 e janeiro/08, por conta da regra de transição constante do Parágrafo Único, Art. 70, da Lei nº 11.196/05;
- **IOF (-0,64%/-2,41%):** alteração das alíquotas do IOF, em conformidade com os Decretos nºs 6.306, de 14/12/2007, 6.339, de 03/01/2008 e nº 6.345, de 04/01/2008, e arrecadação atípica, em janeiro de 2008, de depósito judicial relativo a períodos anteriores, no valor de R\$ 167 milhões A seguir, quadro demonstrativo da arrecadação deste tributo;

ARRECAÇÃO DO IOF
PERÍODO: JANEIRO A FEVEREIRO - 2009/2008
(A PREÇOS DE FEVEREIRO/09 - IPCA)

UNIDADE: R\$ MILHÕES

DISCRIMINAÇÃO	ARRECAÇÃO		DIFERENÇAS	
	JAN-FEV/09 [A]	JAN-FEV/08 [B]	[A]-[B]	[A]/[B]%
OPERAÇÕES DE CRÉDITO - PESSOA JURÍDICA	1.234	967	267	27,66
OPERAÇÕES DE CRÉDITO - PESSOA FÍSICA	816	1.050	(234)	(22,30)
OPERAÇÕES DE CÂMBIO - SAÍDA DE MOEDA	284	267	17	6,28
OPERAÇÕES DE CÂMBIO - ENTRADA DE MOEDA	104	114	(10)	(9,00)
SUBTOTAL [A]	2.437	2.397	40	1,66
OUTROS [B]	525	584	(59)	(10,07)
TOTAL [A]+[B]	2.962	2.981	(19)	(0,64)

- **CPMF (-97,75%/-97,79%):** extinção da CPMF para fatos geradores a partir de janeiro de 2008. A arrecadação do 1º bimestre/09 decorre apenas de lançamentos de ofício e respectivos acréscimos legais, enquanto a do 1º bimestre/08 é referente a fatos geradores do último decêndio de dezembro/07;
- **COFINS (-18,38%/-19,85%) PIS/PASEP (-13,25%/-14,81%):** o fator mais relevante para esse resultado foi a realização de compensações de pagamento indevido ou a maior, no montante de R\$ 1.910 milhões, nos meses de janeiro e fevereiro/09. Além disso, esse desempenho foi influenciado pelas desonerações promovidas por meio das Leis nº 11.774, nº 11.787 e pela Medida Provisória nº 451, de 2008. O quadro a seguir apresenta a arrecadação desses tributos desmembrada pelos principais itens e setores econômicos;

ARRECAÇÃO DA COFINS/PIS-PASEP
PERÍODO: JANEIRO A FEVEREIRO - 2009/2008
(A PREÇOS DE FEVEREIRO/09 - IPCA)

UNIDADE: R\$ MILHÕES

DISCRIMINAÇÃO	ARRECAÇÃO		DIFERENÇAS	
	JAN-FEV/09 [A]	JAN-FEV/08 [B]	[A]-[B]	[A]/[B]%
IMPORTAÇÃO	3.948	4.483	(535)	(11,93)
DEPÓSITO JUDICIAL/ADMINISTRATIVO	642	851	(208)	(24,49)
ACRÉSCIMOS LEGAIS	551	696	(145)	(20,79)
OUTROS	16.213	19.796	(3.582)	(18,10)
TOTAL	21.354	25.825	(4.470)	(17,31)

ARRECAÇÃO DA COFINS/PIS-PASEP POR SETOR ECONÔMICO
PERÍODO: JANEIRO A FEVEREIRO - 2009/2008
(A PREÇOS DE FEVEREIRO/09 - IPCA)

UNIDADE: R\$ MILHÕES

SETOR ECONÔMICO	ARRECAÇÃO		DIFERENÇAS		PART. % NA VARIÇÃO TOTAL
	JAN-FEV/09 [A]	JAN-FEV/08 [B]	[A]-[B]	[A]/[B]%	
. COMBUSTÍVEIS	459	2.465	(2.006)	(81,39)	44,87
. FABRICAÇÃO DE VEÍCULOS AUTOMOTORES	854	1.268	(414)	(32,67)	9,27
. METALURGIA	359	683	(324)	(47,41)	7,24
. ENTIDADES FINANCEIRAS	1.577	1.875	(298)	(15,89)	6,66
. FABRICAÇÃO DE PRODUTOS ALIMENTÍCIOS	484	669	(185)	(27,71)	4,15
. COMÉRCIO ATACADISTA	1.742	1.895	(152)	(8,05)	3,41
. FABRICAÇÃO DE PRODUTOS QUÍMICOS	639	778	(139)	(17,89)	3,11
. ELETRICIDADE	1.353	1.462	(109)	(7,47)	2,44
. FABRIC. DE EQUIP. DE INFORMÁTICA E ELETRÔNICOS	356	459	(103)	(22,40)	2,30
. TELECOMUNICAÇÕES	813	908	(95)	(10,47)	2,13
SUBTOTAL [A]	8.635	12.461	(3.826)	(30,70)	85,59
DEMAIS [B]	12.719	13.364	(644)	(4,82)	14,41
TOTAL [C]=[A]+[B]	21.354	25.825	(4.470)	(17,31)	100,00

- **CIDE-Combustíveis (-95,30% - nominal):** redução da alíquota específica por metro cúbico de gasolina e diesel, a partir de fatos geradores de maio/08 (Decreto nº 6.446/08), e compensações, nos meses de janeiro e fevereiro/09, no valor de R\$ 700 milhões;
- **Outras Receitas Administradas (+13,19%/+11,18%):** crescimento da arrecadação de loterias (+22,26%) e depósitos judiciais (+74,97%);
- **Receita Previdenciária (+2,89%/+1,07%):** a Receita Própria apresentou crescimentos reais de +2,30%/+0,50% e as Demais (+7,01%/+5,04%).

As receitas que mais contribuíram para o resultado acumulado em 2009 foram de empresas optantes pelo Simples (+23,42%), retenção de 11% (+18,93%), parcelamentos (+12,22%) e empresas em geral (+11,24%).

Houve queda no valor dos repasses (-25,58%) devido à prorrogação do pagamento do Simples Nacional nos meses de janeiro e fevereiro.

ARRECAÇÃO DA RECEITA PREVIDENCIÁRIA
PERÍODO: JANEIRO A FEVEREIRO - 2009/2008

UNIDADE: R\$ MILHÕES

RECEITA PREVIDENCIÁRIA	ARRECAÇÃO (A PREÇOS CORRENTES)			VARIÇÃO REAL (%)	
	2009 [A]	2008 [B]	[A]-[B]	[A]/[B] (IPCA)	[A]/[B] (IGP-DI)
PRÓPRIA	25.513	23.557	1.957	2,30	0,50
DEMAIS	3.837	3.387	450	7,01	5,04
TOTAL	29.351	26.944	2.407	2,89	1,07

Fontes: SIAFI, SCF e Fluxo de Caixa INSS.

A massa salarial habitual, do período de dezembro de 2008 a janeiro de 2009, apurada pela PME/IBGE nas seis principais regiões metropolitanas brasileiras, apresentou crescimento nominal de +18,18%, em relação a igual período do ano anterior (IPCA +11,63%).

De acordo com o CAGED/MTE, nos meses de dezembro de 2008 e janeiro de 2009, foram perdidos 756,7 mil empregos formais. A contribuição de cada setor foi de: Indústria de Transformação (-328,4 mil vagas), Agricultura (-146,6 mil postos), Serviços (-114,7 mil empregos), Construção Civil (-71,1 mil vagas), Comércio (-65,9 mil postos) e Administração Pública (-26,2 mil empregos). Já nos últimos doze meses foram gerados 1.207.535 empregos formais;

- **Demais Receitas (-23,77%/-25,24%):** redução da arrecadação de royalties relativos à extração de petróleo.

V. INFORMAÇÕES ADICIONAIS:

a) PARCELAMENTOS

O quadro a seguir mostra o montante do estoque de débitos parcelados apurados no âmbito da Receita Federal do Brasil até fevereiro de 2009.

PARCELAMENTOS

DISCRIMINAÇÃO	POSIÇÃO 28 FEVEREIRO DE 2009			
	QUANTIDADE		R\$ MILHÕES	%
	CONTRIB.	PROC.		
1) REFIS	12.133	-	32.811	23,22
2) PAES	80.916	25.477	31.464	22,27
2.1) PAES PREVIDENCIÁRIO	-	25.477	10.589	7,49
2.2) DEMAIS	80.916	-	20.875	14,78
3) PAEX	-	7.184	29.492	20,87
3.1) PAEX PREVIDENCIÁRIO	-	7.184	7.112	5,03
3.2) DEMAIS	-	-	22.380	15,84
4) PARCELAMENTO CONVENCIONAL	-	619.755	20.493	14,51
4.1) PARCEL. PREVIDENCIÁRIO	-	90.085	8.072	5,71
4.2) DEMAIS	-	529.670	12.421	8,79
5) PARC. ESPECIAL OPP - LEI Nº 9.639/98	-	3.347	20.794	14,72
5.1) AMORTIZAÇÃO PREVIDENCIÁRIA	-	3.347	20.794	14,72
5.2) DEMAIS	-	-	-	-
6) PARC. MUNICÍPIOS - LEI Nº 11.196/05	-	620	2.502	1,77
6.1) PARCEL. PREVIDENCIÁRIO	-	620	2.502	1,77
6.2) DEMAIS	-	-	-	-
7) PARC. CLUBE FUTEBOL	-	144	294	0,21
7.1) PARCEL. PREVIDENCIÁRIO	-	109	22	0,02
7.2) TIMEMANIA NÃO PREVIDENCIÁRIO	-	35	271	0,19
5) SIMPLES NACIONAL	159.690	-	3.433	2,43
SALDO DE PARCELAMENTO	-	-	141.284	100,00

a.1) REFIS

Foram recepcionados, até dezembro de 2001, 129.166 termos de opções pelo REFIS. Até o mês de fevereiro de 2009, considerando as exclusões e reinclusões por medida judicial, permanecem **12.133** empresas no programa.

O quadro a seguir mostra a evolução da arrecadação do REFIS, referente aos impostos e contribuições administrados pela RFB, no ano de 2008 e no mês de fevereiro de 2009.

ARRECADAÇÃO DO REFIS
PERÍODO: 2008 E JANEIRO E FEVEREIRO DE 2009
(A PREÇOS CORRENTES)

UNIDADE: R\$ MILHÕES

MÊS	ARRECADAÇÃO
JAN-DEZ 2008	779
JAN	66
FEV	52
JAN-FEV 2009	119

a.2) PAES e PAEX

Os quadros, a seguir, mostram a arrecadação relativa ao parcelamento especial (PAES), em conformidade com o art. 1º da Lei nº 10.684/03, e a relativa ao PAEX, em conformidade com a MP nº 303/06.

ARRECAÇÃO DO PAES PERÍODO: 2008 E JANEIRO E FEVEREIRO DE 2009 (A PREÇOS CORRENTES)

MÊS	PESSOAS FÍSICAS		PESSOAS JURÍDICAS		TOTAL	
	VALOR (R\$ MILHÕES)	Nº CONTRIB. COM DÉBITOS EM PARCELAMENTO	VALOR (R\$ MILHÕES)	Nº CONTRIB. COM DÉBITOS EM PARCELAMENTO	VALOR (R\$ MILHÕES)	Nº CONTRIB. COM DÉBITOS EM PARCELAMENTO
JAN-DEZ 2008	66	-	2.477	-	2.543	-
JAN	5	13.647	197	67.881	202	81.528
FEV	5	13.560	195	67.356	200	80.916
JAN-FEV 2009	10	-	392	-	403	-

ARRECAÇÃO MP Nº 303/06 (PAEX) PERÍODO: 2008 E JANEIRO A FEVEREIRO DE 2009 (A PREÇOS CORRENTES)

UNIDADE: R\$ MILHÕES

RECEITAS	2008	2009		
		JAN	FEV	TOTAL
I. IMPORTAÇÃO	6	1	0	1
IPI	144	11	10	21
I. RENDA	387	29	29	58
IOF	1	0	0	0
COFINS	966	73	73	147
PIS/PASEP	280	23	22	44
CSLL	176	13	13	26
SIMPLES (*)	17	14	14	28
OUTRAS	190	1	1	2
RECEITA ADMINISTRADA PELA RFB	2.167	165	162	327

(*) Art. 8º MP 303/06.

b) DÉBITOS EM COBRANÇA

DISCRIMINAÇÃO	DÉBITOS EM COBRANÇA				
	POSIÇÃO 28 FEVEREIRO DE 2009				
	QUANTIDADE			R\$ MILHÕES	%
CONTRIB.	DEBITOS	PROC.			
1) DEVEDOR	5.546.344	21.927.240	107.878	128.204	73,66
1.1) PREVIDENCIÁRIO	-	-	107.878	16.946	9,74
1.2) DEMAIS	5.546.344	21.927.240	-	111.258	63,93
2) COM PENDÊNCIA DE COMPENSAÇÃO	35.477	568.975	-	45.839	26,34
TOTAL	-	-	-	174.043	100,00

c) DÉBITOS COM EXIGIBILIDADE SUSPensa

DISCRIMINAÇÃO	DÉBITOS COM EXIGIBILIDADE SUSPensa		
	POSIÇÃO 28 FEVEREIRO DE 2009		
	QUANTIDADE PROCESSOS	R\$ MILHÕES	%
1) PROCESSO ADMINISTRATIVO	241.902	428.664	97,57
1.1) 1ª INSTÂNCIA	88.561	31.897	7,26
1.2) 2ª INSTÂNCIA	82.379	282.683	64,35
1.3) AGUARDANDO PAGTO/IMPUG./RECURSO	70.962	114.085	25,97
2) PROCESSO JUDICIAL	2.062	10.657	2,43
TOTAL	-	439.321	100,00

d) SIMPLES

O Simples-Nacional, instituído pela Lei Complementar nº 123, de 14 de dezembro de 2006, permitiu às empresas de pequeno porte e às microempresas, optantes, recolherem, de forma unificada, tributos e contribuições de competência da União, dos Estados e dos Municípios. Essa nova sistemática começou a vigorar em 1º de agosto de 2007, produzindo efeitos na arrecadação de setembro de 2007.

As arrecadações dos meses de janeiro/09 e fevereiro/09 foram influenciadas pela prorrogação dos pagamentos da competência de dezembro/08 para fevereiro/09, e de janeiro/09 para março/09 (Resoluções CGSN nº 49/08 e nº 54/09).

A seguir são apresentados os quadros com o balanço das adesões e o resultado da arrecadação das empresas do Simples-Nacional.

DISCRIMINAÇÃO	2007	2008	Total
EMPRESAS MIGRADAS AUTOMATICAMENTE DO SIMPLES FEDERAL	1.337.103	-	1.337.103
EMPRESAS QUE OPTARAM A PARTIR DE 01/07/2007 - ADESÕES TOTAIS	1.946.110	629.234	2.575.344
TOTAL MIGRAÇÕES E OPÇÕES [A]	3.283.213	629.234	3.912.447
DEFERIMENTOS (*)	1.551.121	463.539	2.014.660
ADESÕES INDEFERIDAS PELA RFB	151.031	41.683	192.714
ADESÕES INDEFERIDAS POR ESTADOS E MUNICÍPIOS	243.958	20.483	264.441
ADESÕES CANCELADAS	-	2.672	2.672
ADESÕES INDEFERIDAS POR DÉBITOS COM A RFB OU PEND. ESTADOS E MUNICÍPIOS		100.857	100.857
SUBTOTAL INDEFERIDOS [B]	394.989	165.695	560.684
PENDENTE DE VERIFICAÇÃO POR ESTADOS E MUNICÍPIOS (EMPRESAS NOVAS) [C]	-	-	-
(-) MIGRAÇÕES CANCELADAS A PEDIDO DO CONTRIBUINTE	31.038	-	31.038
(-) CANCELAMENTOS A PEDIDO DO CONTRIBUINTE	29.188	12	29.200
(-) EXCLUSÃO POR OPÇÃO	1.635	17.321	18.956
(-) EXCLUSÃO POR MEDIDA JUDICIAL	40	75	115
(-) EXCLUSÃO POR COMUNICAÇÃO OBRIGATÓRIA	475	7.019	7.494
(-) EXCLUSÃO DE OFÍCIO	4.172	182.323	186.495
SUBTOTAL CANCELAMENTOS/EXCLUSÕES [D]	66.548	206.750	273.298
(+) INGRESSO DE OFÍCIO	9.533	45.168	54.701
(+) INGRESSO POR MEDIDA JUDICIAL	201	290	491
SUBTOTAL INGRESSOS [E]	9.734	45.458	55.192
EMPRESAS NO SIMPLES NACIONAL [A]-[B]-[C]-[D]+[E]	2.831.410	302.247	3.133.657

ARRECAÇÃO DO SIMPLES
PERÍODO: JANEIRO A FEVEREIRO - 2009/2008
(A PREÇOS CORRENTES)

UNIDADE: R\$ MILHÕES

MÊS	SIMPLES FEDERAL					
	RFB		ICMS/ISS		TOTAL	
	2009	2008	2009	2008	2009	2008
JAN	15	17	0	-	15	17
FEV	11	8	0	-	11	8
SUBTOTAL [A]	26	25	0	-	26	25
MÊS	SIMPLES NACIONAL					
	RFB		ICMS/ISS		TOTAL	
	2009	2008	2009	2008	2009	2008
JAN	897	1.582	323	567	1.220	2.149
FEV	1.221	1.215	440	440	1.661	1.654
SUBTOTAL [B]	2.118	2.796	763	1.007	2.881	3.803
TOTAL GERAL [A]+[B]	2.144	2.821	763	1.007	2.907	3.828

e) DECOMPOSIÇÃO DA ARRECADAÇÃO DO IRPJ

ARRECADAÇÃO DO IRPJ
 PERÍODO: 2008 E JANEIRO E FEVEREIRO DE 2009
 (A PREÇOS CORRENTES)

UNIDADE: R\$ MILHÕES

MÊS	LUCRO REAL		LUCRO PRESUMIDO		OUTROS		TOTAL	
	VALOR	%	VALOR	%	VALOR	%	VALOR	%
JAN-DEZ 2008	59.628	70,38	13.874	16,37	11.224	13,25	84.726	100,00
JAN	5.691	60,41	2.780	29,51	950	10,09	9.421	100,00
FEV	3.909	73,44	569	10,70	845	15,87	5.324	100,00
JAN-FEV 2009	9.600	65,11	3.349	22,71	1.795	12,18	14.744	100,00

f) ARRECADAÇÃO DOS RENDIMENTOS DE CAPITAL

ARRECADAÇÃO DE IRRF-RENDIMENTOS DE CAPITAL
 PERÍODO: JANEIRO A FEVEREIRO - 2009/2008
 (A PREÇOS CORRENTES)

UNIDADE: R\$ MILHÕES

MÊS	FUNDOS DE RENDA FIXA		OPERAÇÕES DE SWAP		JUROS REMUN. CAP. PRÓPRIO		APLICAÇÃO DE RENDA FIXA (PF e PJ)		OUTRAS		TOTAL	
	2009	2008	2009	2008	2009	2008	2009	2008	2009	2008	2009	2008
JAN	169	113	317	68	1.249	877	858	724	175	159	2.768	1.941
FEV	187	165	134	61	120	41	703	686	191	187	1.335	1.140
JAN-FEV 2009	356	278	451	129	1.369	918	1.561	1.410	366	346	4.103	3.081
VAR.% 2009 2008	28,08		251,12		49,01		10,71		5,89		33,19	

g) ARRECADAÇÃO PREVIDENCIÁRIA - REPASSES

A tabela a seguir apresenta a receita previdenciária proveniente de repasses do primeiro bimestre dos anos de 2008 e 2009. Houve queda no valor dos repasses (-25,58%) devido à prorrogação do pagamento do Simples Nacional nos meses de janeiro e fevereiro, e ao repasse atípico de Fies ocorrido em janeiro de 2008.

ARRECAÇÃO PREVIDENCIÁRIA - REPASSES
PERÍODO: 2009/2008

UNIDADE: R\$ MILHÕES

REPASSES	PREÇOS CORRENTES		VARIÇÃO %		
	2009 [A]	2008 [B]	[A]/[B]	[A]/[B] (IPCA)	[A]/[B] (IGP-DI)
SIMPLES /PAES/PAEX	1.290	1.677	(23,06)	(27,38)	(28,62)
Fundo de Incentivo ao Ensino Superior - FIES	48	136	(64,82)	(66,72)	(67,40)
Programa de Recuperação Fiscal - REFIS	47	48	(2,13)	(7,50)	(9,17)
TOTAL REPASSES	1.385	1.861	(25,58)	(29,75)	(30,96)

Fontes: INFORMAR e Fluxo de Caixa INSS

Brasília, 19 de março de 2009.
 Coordenação-Geral de Estudos, Previsão e Análise

TABELA I
ARRECADAÇÃO DAS RECEITAS FEDERAIS
PERÍODO: JANEIRO E FEVEREIRO DE 2009 E FEVEREIRO DE 2008
(A PREÇOS CORRENTES)

UNIDADE: R\$ MILHÕES

RECEITAS	2009		2008	VARIÇÃO (%)	
	FEVEREIRO	JANEIRO	FEVEREIRO	FEV/09 JAN/09	FEV/09 FEV/08
IMPOSTO SOBRE IMPORTAÇÃO	1.229	1.448	1.178	(15,14)	4,31
I.P.I-TOTAL	2.091	2.484	2.865	(15,82)	(27,02)
I.P.I-FUMO	305	243	280	25,56	9,10
I.P.I-BEBIDAS	139	334	217	(58,51)	(36,16)
I.P.I-AUTOMÓVEIS	35	34	446	3,98	(92,09)
I.P.I-VINCULADO À IMPORTAÇÃO	620	778	655	(20,38)	(5,42)
I.P.I-OUTROS	993	1.095	1.267	(9,34)	(21,68)
IMPOSTO SOBRE A RENDA-TOTAL	11.622	21.053	12.747	(44,80)	(8,83)
I.RENDA-PESSOA FÍSICA	495	689	674	(28,11)	(26,52)
I.RENDA-PESSOA JURÍDICA	5.324	9.421	6.002	(43,49)	(11,30)
ENTIDADES FINANCEIRAS	1.138	1.240	1.298	(8,20)	(12,34)
DEMAIS EMPRESAS	4.186	8.181	4.704	(48,83)	(11,01)
I.RENDA-RETIDO NA FONTE	5.803	10.944	6.072	(46,98)	(4,43)
I.R.R.F-RENDIMENTOS DO TRABALHO	3.504	6.031	3.984	(41,90)	(12,04)
I.R.R.F-RENDIMENTOS DE CAPITAL	1.335	2.768	1.140	(51,76)	17,15
I.R.R.F-RENDIMENTOS DE RESIDENTES NO EXTERIOR	499	1.615	467	(69,11)	6,90
I.R.R.F-OUTROS RENDIMENTOS	464	530	481	(12,30)	(3,54)
IOF - I. S/ OPERAÇÕES FINANCEIRAS	1.462	1.492	1.647	(1,98)	(11,23)
ITR - I. TERRITORIAL RURAL	6	8	7	(22,44)	(8,29)
CPMF - CONTRIB. MOVIMENTAÇÃO FINANCEIRA	8	14	25	(42,32)	(68,55)
COFINS - CONTRIB. P/ A SEGURIDADE SOCIAL	7.539	9.084	9.133	(17,01)	(17,46)
ENTIDADES FINANCEIRAS	476	522	518	(8,71)	(8,15)
DEMAIS EMPRESAS	7.062	8.562	8.615	(17,52)	(18,02)
CONTRIBUIÇÃO PARA O PIS/PASEP	2.136	2.532	2.444	(15,64)	(12,61)
ENTIDADES FINANCEIRAS	91	100	90	(8,57)	1,05
DEMAIS EMPRESAS	2.045	2.432	2.354	(15,93)	(13,14)
CSLL - CONTRIB. SOCIAL S/ LUCRO LÍQUIDO	3.213	5.103	2.763	(37,05)	16,27
ENTIDADES FINANCEIRAS	735	842	462	(12,72)	59,03
DEMAIS EMPRESAS	2.478	4.261	2.301	(41,85)	7,68
CIDE-COMBUSTÍVEIS	35	28	679	25,52	(94,83)
CONTRIBUIÇÃO PARA O FUNDAF	19	22	23	(10,47)	(16,62)
OUTRAS RECEITAS ADMINISTRADAS	547	616	444	(11,14)	23,27
SUBTOTAL [A]	29.907	43.884	33.957	(31,85)	(11,93)
RECEITA PREVIDENCIÁRIA [B]	14.440	14.911	13.164	(3,16)	9,69
PRÓPRIA	13.022	12.492	11.926	4,24	9,19
DEMAIS	1.418	2.419	1.239	(41,38)	14,46
RECEITA ADMINISTRADA PELA RFB [C]=[A]+[B]	44.347	58.794	47.122	(24,57)	(5,89)
DEMAIS RECEITAS [D]	758	2.648	1.022	(71,36)	(25,79)
TOTAL GERAL DAS RECEITAS [E]=[C]+[D]	45.106	61.442	48.144	(26,59)	(6,31)

TABELA I-A
ARRECAÇÃO DAS RECEITAS FEDERAIS
PERÍODO: JANEIRO E FEVEREIRO DE 2009 E FEVEREIRO DE 2008
(A PREÇOS DE FEVEREIRO/09 - IPCA)

UNIDADE: R\$ MILHÕES

RECEITAS	2009		2008	VARIÇÃO (%)	
	FEVEREIRO	JANEIRO	FEVEREIRO	FEV/09 JAN/09	FEV/09 FEV/08
IMPOSTO SOBRE IMPORTAÇÃO	1.229	1.456	1.248	(15,61)	(1,50)
I.P.I-TOTAL	2.091	2.498	3.035	(16,28)	(31,09)
I.P.I-FUMO	305	244	296	24,88	3,02
I.P.I-BEBIDAS	139	336	230	(58,74)	(39,72)
I.P.I-AUTOMÓVEIS	35	34	472	3,41	(92,53)
I.P.I-VINCULADO À IMPORTAÇÃO	620	783	694	(20,81)	(10,69)
I.P.I-OUTROS	993	1.101	1.342	(9,83)	(26,05)
IMPOSTO SOBRE A RENDA-TOTAL	11.622	21.169	13.500	(45,10)	(13,91)
I.RENDA-PESSOA FÍSICA	495	693	714	(28,50)	(30,61)
I.RENDA-PESSOA JURÍDICA	5.324	9.472	6.356	(43,80)	(16,24)
ENTIDADES FINANCEIRAS	1.138	1.246	1.375	(8,70)	(17,22)
DEMAIS EMPRESAS	4.186	8.226	4.981	(49,11)	(15,97)
I.RENDA-RETIDO NA FONTE	5.803	11.004	6.430	(47,27)	(9,76)
I.R.R.F-RENDIMENTOS DO TRABALHO	3.504	6.065	4.219	(42,22)	(16,94)
I.R.R.F-RENDIMENTOS DE CAPITAL	1.335	2.783	1.207	(52,02)	10,62
I.R.R.F-RENDIMENTOS DE RESIDENTES NO EXTERIOR	499	1.624	494	(69,28)	0,94
I.R.R.F-OUTROS RENDIMENTOS	464	532	510	(12,78)	(8,92)
IOF - I. S/ OPERAÇÕES FINANCEIRAS	1.462	1.500	1.744	(2,51)	(16,18)
ITR - I. TERRITORIAL RURAL	6	8	7	(22,86)	(13,40)
CPMF - CONTRIB. MOVIMENTAÇÃO FINANCEIRA	8	14	26	(42,64)	(70,31)
COFINS - CONTRIB. P/ A SEGURIDADE SOCIAL	7.539	9.134	9.672	(17,46)	(22,06)
ENTIDADES FINANCEIRAS	476	524	549	(9,21)	(13,27)
DEMAIS EMPRESAS	7.062	8.609	9.123	(17,97)	(22,59)
CONTRIBUIÇÃO PARA O PIS/PASEP	2.136	2.546	2.589	(16,10)	(17,48)
ENTIDADES FINANCEIRAS	91	100	96	(9,07)	(4,58)
DEMAIS EMPRESAS	2.045	2.446	2.493	(16,39)	(17,98)
CSLL - CONTRIB. SOCIAL S/ LUCRO LÍQUIDO	3.213	5.131	2.926	(37,39)	9,79
ENTIDADES FINANCEIRAS	735	847	489	(13,20)	50,16
DEMAIS EMPRESAS	2.478	4.284	2.437	(42,17)	1,68
CIDE-COMBUSTÍVEIS	35	28	719	24,83	(95,12)
CONTRIBUIÇÃO PARA O FUNDAP	19	22	25	(10,96)	(21,27)
OUTRAS RECEITAS ADMINISTRADAS	547	619	470	(11,63)	16,40
SUBTOTAL [A]	29.907	44.125	35.962	(32,22)	(16,84)
RECEITA PREVIDENCIÁRIA [B]	14.440	14.993	13.941	(3,69)	3,57
PRÓPRIA	13.022	12.560	12.629	3,67	3,11
DEMAIS	1.418	2.432	1.312	(41,70)	8,08
RECEITA ADMINISTRADA PELA RFB [C]=[A]+[B]	44.347	59.118	49.903	(24,98)	(11,13)
DEMAIS RECEITAS [D]	758	2.663	1.082	(71,52)	(29,93)
TOTAL GERAL DAS RECEITAS [E]=[C]+[D]	45.106	61.780	50.985	(26,99)	(11,53)

TABELA I-B
ARRECADAÇÃO DAS RECEITAS FEDERAIS
PERÍODO: JANEIRO E FEVEREIRO DE 2009 E FEVEREIRO DE 2008
(A PREÇOS DE FEVEREIRO/09 - IGP-DI)

UNIDADE: R\$ MILHÕES

RECEITAS	2009		2008	VARIÇÃO (%)	
	FEVEREIRO	JANEIRO	FEVEREIRO	FEV/09 JAN/09	FEV/09 FEV/08
IMPOSTO SOBRE IMPORTAÇÃO	1.229	1.447	1.267	(15,03)	(2,97)
I.P.I-TOTAL	2.091	2.481	3.080	(15,71)	(32,11)
I.P.I-FUMO	305	243	300	25,73	1,49
I.P.I-BEBIDAS	139	334	233	(58,46)	(40,62)
I.P.I-AUTOMÓVEIS	35	34	479	4,11	(92,64)
I.P.I-VINCULADO À IMPORTAÇÃO	620	777	704	(20,27)	(12,02)
I.P.I-OUTROS	993	1.093	1.362	(9,22)	(27,15)
IMPOSTO SOBRE A RENDA-TOTAL	11.622	21.026	13.703	(44,73)	(15,19)
I.RENDA-PESSOA FÍSICA	495	688	724	(28,02)	(31,64)
I.RENDA-PESSOA JURÍDICA	5.324	9.408	6.452	(43,41)	(17,48)
ENTIDADES FINANCEIRAS	1.138	1.238	1.395	(8,08)	(18,45)
DEMAIS EMPRESAS	4.186	8.170	5.056	(48,77)	(17,22)
I.RENDA-RETIDO NA FONTE	5.803	10.930	6.527	(46,91)	(11,10)
I.R.R.F-RENDIMENTOS DO TRABALHO	3.504	6.024	4.283	(41,82)	(18,18)
I.R.R.F-RENDIMENTOS DE CAPITAL	1.335	2.764	1.225	(51,70)	8,98
I.R.R.F-RENDIMENTOS DE RESIDENTES NO EXTERIOR	499	1.613	502	(69,07)	(0,56)
I.R.R.F-OUTROS RENDIMENTOS	464	529	518	(12,19)	(10,27)
IOF - I. S/ OPERAÇÕES FINANCEIRAS	1.462	1.490	1.771	(1,85)	(17,43)
ITR - I. TERRITORIAL RURAL	6	8	8	(22,33)	(14,69)
CPMF - CONTRIB. MOVIMENTAÇÃO FINANCEIRA	8	14	27	(42,25)	(70,75)
COFINS - CONTRIB. P/ A SEGURIDADE SOCIAL	7.539	9.072	9.818	(16,90)	(23,22)
ENTIDADES FINANCEIRAS	476	521	557	(8,59)	(14,56)
DEMAIS EMPRESAS	7.062	8.551	9.261	(17,41)	(23,74)
CONTRIBUIÇÃO PARA O PIS/PASEP	2.136	2.529	2.628	(15,53)	(18,71)
ENTIDADES FINANCEIRAS	91	100	97	(8,45)	(6,00)
DEMAIS EMPRESAS	2.045	2.429	2.531	(15,82)	(19,20)
CSLL - CONTRIB. SOCIAL S/ LUCRO LÍQUIDO	3.213	5.096	2.970	(36,96)	8,16
ENTIDADES FINANCEIRAS	735	841	497	(12,61)	47,93
DEMAIS EMPRESAS	2.478	4.255	2.473	(41,78)	0,17
CIDE-COMBUSTÍVEIS	35	28	730	25,68	(95,19)
CONTRIBUIÇÃO PARA O FUNDAP	19	22	25	(10,35)	(22,44)
OUTRAS RECEITAS ADMINISTRADAS	547	615	477	(11,03)	14,67
SUBTOTAL [A]	29.907	43.826	36.504	(31,76)	(18,07)
RECEITA PREVIDENCIÁRIA [B]	14.440	14.891	14.152	(3,03)	2,04
PRÓPRIA	13.022	12.476	12.820	4,38	1,57
DEMAIS	1.418	2.416	1.332	(41,30)	6,48
RECEITA ADMINISTRADA PELA RFB [C]=[A]+[B]	44.347	58.718	50.656	(24,47)	(12,45)
DEMAIS RECEITAS [D]	758	2.645	1.098	(71,33)	(30,97)
TOTAL GERAL DAS RECEITAS [E]=[C]+[D]	45.106	61.363	51.754	(26,49)	(12,85)

TABELA II

ARRECAÇÃO DAS RECEITAS FEDERAIS
PERÍODO: JANEIRO A FEVEREIRO - 2009/2008
(A PREÇOS CORRENTES)

UNIDADE: R\$ MILHÕES

RECEITAS	2009 [A]	2008 [B]	VAR. (%) [A]/[B]	PARTICIPAÇÃO (%)	
				2009	2008
IMPOSTO SOBRE IMPORTAÇÃO	2.677	2.426	10,35	2,51	2,19
I.P.I-TOTAL	4.575	5.861	(21,93)	4,29	5,29
I.P.I-FUMO	548	527	3,97	0,51	0,48
I.P.I-BEBIDAS	473	472	0,13	0,44	0,43
I.P.I-AUTOMÓVEIS	69	804	(91,39)	0,06	0,73
I.P.I-VINCULADO À IMPORTAÇÃO	1.398	1.390	0,60	1,31	1,25
I.P.I-OUTROS	2.087	2.668	(21,77)	1,96	2,41
IMPOSTO SOBRE A RENDA-TOTAL	32.675	32.829	(0,47)	30,67	29,65
I.RENDA-PESSOA FÍSICA	1.184	1.374	(13,81)	1,11	1,24
I.RENDA-PESSOA JURÍDICA	14.744	17.343	(14,98)	13,84	15,66
ENTIDADES FINANCEIRAS	2.378	3.959	(39,94)	2,23	3,57
DEMAIS EMPRESAS	12.367	13.384	(7,60)	11,61	12,09
I.RENDA-RETIDO NA FONTE	16.747	14.113	18,66	15,72	12,74
I.R.R.F-RENDIMENTOS DO TRABALHO	9.536	8.614	10,70	8,95	7,78
I.R.R.F-RENDIMENTOS DE CAPITAL	4.103	3.081	33,19	3,85	2,78
I.R.R.F-RENDIMENTOS DE RESIDENTES NO EXTERIOR	2.114	1.544	36,87	1,98	1,39
I.R.R.F-OUTROS RENDIMENTOS	994	874	13,73	0,93	0,79
IOF - I. S/ OPERAÇÕES FINANCEIRAS	2.954	2.809	5,15	2,77	2,54
ITR - I. TERRITORIAL RURAL	15	21	(30,85)	0,01	0,02
CPMF - CONTRIB. MOVIMENTAÇÃO FINANCEIRA	21	900	(97,62)	0,02	0,81
COFINS - CONTRIB. P/ A SEGURIDADE SOCIAL	16.622	19.239	(13,60)	15,60	17,37
ENTIDADES FINANCEIRAS	998	1.061	(5,97)	0,94	0,96
DEMAIS EMPRESAS	15.625	18.178	(14,05)	14,66	16,42
CONTRIBUIÇÃO PARA O PIS/PASEP	4.668	5.084	(8,17)	4,38	4,59
ENTIDADES FINANCEIRAS	191	193	(1,05)	0,18	0,17
DEMAIS EMPRESAS	4.477	4.891	(8,45)	4,20	4,42
CSLL - CONTRIB. SOCIAL S/ LUCRO LÍQUIDO	8.316	8.052	3,28	7,80	7,27
ENTIDADES FINANCEIRAS	1.577	1.587	(0,64)	1,48	1,43
DEMAIS EMPRESAS	6.738	6.465	4,24	6,32	5,84
CIDE-COMBUSTÍVEIS	63	1.342	(95,30)	0,06	1,21
CONTRIBUIÇÃO PARA O FUNDAF	41	48	(14,19)	0,04	0,04
OUTRAS RECEITAS ADMINISTRADAS	1.163	971	19,84	1,09	0,88
SUBTOTAL [A]	73.791	79.582	(7,28)	69,26	71,86
RECEITA PREVIDENCIÁRIA [B]	29.351	26.944	8,93	27,55	24,33
PRÓPRIA	25.513	23.557	8,31	23,95	21,27
DEMAIS	3.837	3.387	13,28	3,60	3,06
RECEITA ADMINISTRADA PELA RFB [C]=[A]+[B]	103.141	106.526	(3,18)	96,80	96,19
DEMAIS RECEITAS [D]	3.406	4.214	(19,16)	3,20	3,81
TOTAL GERAL DAS RECEITAS [E]=[C]+[D]	106.548	110.740	(3,79)	100,00	100,00

TABELA II-A

ARRECAÇÃO DAS RECEITAS FEDERAIS
PERÍODO: JANEIRO A FEVEREIRO - 2009/2008
(A PREÇOS DE FEVEREIRO/09 - IPCA)

UNIDADE: R\$ MILHÕES

RECEITAS	2009 [A]	2008 [B]	VAR. (%) [A]/[B]	PARTICIPAÇÃO (%)	
				2009	2008
IMPOSTO SOBRE IMPORTAÇÃO	2.685	2.576	4,24	2,51	2,19
I.P.I-TOTAL	4.589	6.222	(26,25)	4,29	5,29
I.P.I-FUMO	549	559	(1,81)	0,51	0,48
I.P.I-BEBIDAS	475	501	(5,33)	0,44	0,43
I.P.I-AUTOMÓVEIS	69	853	(91,86)	0,06	0,73
I.P.I-VINCULADO À IMPORTAÇÃO	1.402	1.476	(4,96)	1,31	1,25
I.P.I-OUTROS	2.093	2.833	(26,11)	1,96	2,41
IMPOSTO SOBRE A RENDA-TOTAL	32.791	34.871	(5,97)	30,68	29,65
I.RENDA-PESSOA FÍSICA	1.188	1.458	(18,56)	1,11	1,24
I.RENDA-PESSOA JURÍDICA	14.796	18.425	(19,70)	13,84	15,67
ENTIDADES FINANCEIRAS	2.384	4.206	(43,31)	2,23	3,58
DEMAIS EMPRESAS	12.412	14.219	(12,71)	11,61	12,09
I.RENDA-RETIDO NA FONTE	16.807	14.988	12,14	15,72	12,74
I.R.R.F-RENDIMENTOS DO TRABALHO	9.569	9.147	4,61	8,95	7,78
I.R.R.F-RENDIMENTOS DE CAPITAL	4.118	3.273	25,85	3,85	2,78
I.R.R.F-RENDIMENTOS DE RESIDENTES NO EXTERIOR	2.123	1.641	29,34	1,99	1,40
I.R.R.F-OUTROS RENDIMENTOS	997	928	7,47	0,93	0,79
IOF - I. S/ OPERAÇÕES FINANCEIRAS	2.962	2.981	(0,64)	2,77	2,53
ITR - I. TERRITORIAL RURAL	15	23	(34,72)	0,01	0,02
CPMF - CONTRIB. MOVIMENTAÇÃO FINANCEIRA	21	957	(97,75)	0,02	0,81
COFINS - CONTRIB. P/ A SEGURIDADE SOCIAL	16.672	20.427	(18,38)	15,60	17,37
ENTIDADES FINANCEIRAS	1.000	1.126	(11,18)	0,94	0,96
DEMAIS EMPRESAS	15.672	19.301	(18,80)	14,66	16,41
CONTRIBUIÇÃO PARA O PIS/PASEP	4.682	5.397	(13,25)	4,38	4,59
ENTIDADES FINANCEIRAS	191	205	(6,54)	0,18	0,17
DEMAIS EMPRESAS	4.491	5.193	(13,52)	4,20	4,42
CSLL - CONTRIB. SOCIAL S/ LUCRO LÍQUIDO	8.344	8.554	(2,46)	7,81	7,27
ENTIDADES FINANCEIRAS	1.582	1.687	(6,22)	1,48	1,43
DEMAIS EMPRESAS	6.762	6.868	(1,54)	6,33	5,84
CIDE-COMBUSTÍVEIS	63	1.425	(95,56)	0,06	1,21
CONTRIBUIÇÃO PARA O FUNDAF	41	51	(18,94)	0,04	0,04
OUTRAS RECEITAS ADMINISTRADAS	1.166	1.031	13,19	1,09	0,88
SUBTOTAL [A]	74.032	84.516	(12,40)	69,26	71,87
RECEITA PREVIDENCIÁRIA [B]	29.433	28.606	2,89	27,54	24,32
PRÓPRIA	25.582	25.007	2,30	23,93	21,26
DEMAIS	3.850	3.598	7,01	3,60	3,06
RECEITA ADMINISTRADA PELA RFB [C]=[A]+[B]	103.465	113.122	(8,54)	96,80	96,19
DEMAIS RECEITAS [D]	3.421	4.479	(23,62)	3,20	3,81
TOTAL GERAL DAS RECEITAS [E]=[C]+[D]	106.886	117.601	(9,11)	100,00	100,00

TABELA II-B

ARRECAÇÃO DAS RECEITAS FEDERAIS
PERÍODO: JANEIRO A FEVEREIRO - 2009/2008
(A PREÇOS DE FEVEREIRO/09 - IGP-DI)

UNIDADE: R\$ MILHÕES

RECEITAS	2009 [A]	2008 [B]	VAR. (%) [A]/[B]	PARTICIPAÇÃO (%)	
				2009	2008
IMPOSTO SOBRE IMPORTAÇÃO	2.676	2.613	2,38	2,51	2,19
I.P.I-TOTAL	4.572	6.312	(27,57)	4,29	5,29
I.P.I-FUMO	548	567	(3,51)	0,51	0,48
I.P.I-BEBIDAS	472	509	(7,13)	0,44	0,43
I.P.I-AUTOMÓVEIS	69	865	(92,00)	0,06	0,73
I.P.I-VINCULADO À IMPORTAÇÃO	1.397	1.497	(6,67)	1,31	1,25
I.P.I-OUTROS	2.086	2.874	(27,43)	1,96	2,41
IMPOSTO SOBRE A RENDA-TOTAL	32.647	35.374	(7,71)	30,66	29,65
I.RENDA-PESSOA FÍSICA	1.183	1.479	(20,04)	1,11	1,24
I.RENDA-PESSOA JURÍDICA	14.732	18.690	(21,18)	13,84	15,67
ENTIDADES FINANCEIRAS	2.376	4.267	(44,31)	2,23	3,58
DEMAIS EMPRESAS	12.356	14.423	(14,33)	11,61	12,09
I.RENDA-RETIDO NA FONTE	16.732	15.205	10,05	15,72	12,74
I.R.R.F-RENDIMENTOS DO TRABALHO	9.528	9.279	2,68	8,95	7,78
I.R.R.F-RENDIMENTOS DE CAPITAL	4.100	3.320	23,50	3,85	2,78
I.R.R.F-RENDIMENTOS DE RESIDENTES NO EXTERIOR	2.112	1.665	26,86	1,98	1,40
I.R.R.F-OUTROS RENDIMENTOS	993	941	5,55	0,93	0,79
IOF - I. S/ OPERAÇÕES FINANCEIRAS	2.952	3.025	(2,41)	2,77	2,54
ITR - I. TERRITORIAL RURAL	15	23	(35,88)	0,01	0,02
CPMF - CONTRIB. MOVIMENTAÇÃO FINANCEIRA	21	971	(97,79)	0,02	0,81
COFINS - CONTRIB. P/ A SEGURIDADE SOCIAL	16.611	20.723	(19,85)	15,60	17,37
ENTIDADES FINANCEIRAS	997	1.143	(12,76)	0,94	0,96
DEMAIS EMPRESAS	15.614	19.581	(20,26)	14,67	16,41
CONTRIBUIÇÃO PARA O PIS/PASEP	4.665	5.476	(14,81)	4,38	4,59
ENTIDADES FINANCEIRAS	191	208	(8,20)	0,18	0,17
DEMAIS EMPRESAS	4.474	5.268	(15,07)	4,20	4,42
CSLL - CONTRIB. SOCIAL S/ LUCRO LÍQUIDO	8.309	8.677	(4,24)	7,80	7,27
ENTIDADES FINANCEIRAS	1.576	1.711	(7,88)	1,48	1,43
DEMAIS EMPRESAS	6.733	6.966	(3,35)	6,32	5,84
CIDE-COMBUSTÍVEIS	63	1.446	(95,64)	0,06	1,21
CONTRIBUIÇÃO PARA O FUNDAF	41	52	(20,39)	0,04	0,04
OUTRAS RECEITAS ADMINISTRADAS	1.162	1.045	11,18	1,09	0,88
SUBTOTAL [A]	73.734	85.737	(14,00)	69,25	71,87
RECEITA PREVIDENCIÁRIA [B]	29.331	29.021	1,07	27,55	24,33
PRÓPRIA	25.497	25.371	0,50	23,95	21,27
DEMAIS	3.834	3.650	5,04	3,60	3,06
RECEITA ADMINISTRADA PELA RFB [C]=[A]+[B]	103.065	114.758	(10,19)	96,80	96,19
DEMAIS RECEITAS [D]	3.403	4.543	(25,09)	3,20	3,81
TOTAL GERAL DAS RECEITAS [E]=[C]+[D]	106.468	119.300	(10,76)	100,00	100,00

TABELA III

ARRECAÇÃO DAS RECEITAS FEDERAIS
PERÍODO: JANEIRO DE 2005 A FEVEREIRO DE 2009
(A PREÇOS CORRENTES)

UNIDADE: R\$ MILHÕES

MÊS	I. Renda	IPI (Exceto IPI-Vinculado)	I. Importação e IPI-Vinculado	Contribuições (*)	Receita Previdenciária	Outros	Receita Administrada pela RFB	Demais Receitas	Total Geral
JAN	10.257	1.767	1.153	15.138	8.508	759	37.582	2.619	40.200
FEV	8.051	1.506	1.011	12.908	8.514	662	32.651	797	33.448
MAR	9.535	1.518	1.243	13.195	8.790	845	35.127	880	36.006
ABR	11.166	1.819	1.144	14.313	8.855	747	38.044	2.431	40.475
MAIO	8.714	1.714	1.170	13.392	8.765	778	34.533	965	35.498
JUN	12.669	1.529	1.179	14.108	9.119	858	39.462	772	40.235
JUL	9.491	1.724	1.161	14.662	9.145	990	37.174	2.534	39.707
AGO	9.395	1.713	1.368	14.371	9.651	1.102	37.599	850	38.449
SET	8.648	1.791	1.219	14.102	9.529	1.000	36.290	879	37.169
OUT	10.424	1.810	1.192	15.079	9.322	852	38.680	2.900	41.580
NOV	9.771	1.956	1.270	14.784	9.731	910	38.422	914	39.335
DEZ	15.864	2.186	1.257	15.511	15.966	950	51.734	813	52.546
TOTAL 2005	123.985	21.032	14.367	171.563	115.897	10.453	457.297	17.352	474.649
JAN	10.954	1.813	1.275	16.259	9.831	886	41.018	2.636	43.654
FEV	9.459	1.707	1.025	13.558	9.968	855	36.571	967	37.539
MAR	10.439	1.542	1.295	14.203	10.039	858	38.375	863	39.238
ABR	12.920	1.816	1.111	15.231	9.929	873	41.880	3.025	44.905
MAIO	9.442	1.540	1.343	14.394	10.266	926	37.912	1.069	38.981
JUN	14.232	1.720	1.286	14.764	10.548	980	43.529	1.033	44.562
JUL	10.641	1.708	1.296	15.234	10.370	962	40.211	3.104	43.315
AGO	9.588	1.811	1.739	15.013	10.897	1.101	40.149	1.048	41.197
SET	10.716	2.220	1.378	16.289	11.223	1.353	43.178	1.520	44.699
OUT	11.798	1.942	1.415	16.216	11.156	1.176	43.703	3.272	46.975
NOV	9.639	2.004	1.574	15.604	11.178	1.088	41.089	896	41.985
DEZ	16.663	2.178	1.457	16.201	17.732	1.142	55.373	935	56.308
TOTAL 2006	136.492	22.001	16.194	182.967	133.138	12.198	502.989	20.368	523.358
JAN	13.117	1.932	1.458	18.001	11.303	1.339	47.150	2.728	49.878
FEV	10.591	1.840	1.295	15.098	11.163	969	40.956	794	41.750
MAR	12.694	1.730	1.632	15.737	11.630	1.033	44.455	772	45.228
ABR	15.124	2.038	1.466	17.307	11.617	1.124	48.676	2.369	51.045
MAIO	11.487	1.834	1.646	15.743	11.933	1.948	44.589	835	45.424
JUN	14.587	2.211	1.504	16.843	12.005	1.052	48.201	872	49.073
JUL	12.768	2.081	1.616	17.874	12.356	1.090	47.786	2.610	50.396
AGO	11.891	2.254	1.911	17.201	12.957	1.584	47.798	920	48.718
SET	11.359	2.424	1.726	17.731	12.430	1.906	47.576	904	48.480
OUT	14.195	2.526	2.034	18.720	12.920	1.967	51.853	2.926	54.779
NOV	13.914	2.414	1.937	18.980	12.946	1.305	51.496	918	52.414
DEZ	18.589	2.879	1.733	19.433	20.586	1.418	64.638	994	65.632
TOTAL 2007	160.316	26.162	19.958	208.668	153.845	16.225	585.175	17.642	602.817
JAN	20.082	2.261	1.983	19.572	13.779	1.727	59.404	3.192	62.596
FEV	12.747	2.210	1.834	15.045	13.164	2.121	47.122	1.022	48.144
MAR	15.324	2.385	1.869	15.010	13.363	2.061	50.012	989	51.001
ABR	18.013	2.430	1.971	17.546	13.960	2.289	56.209	3.545	59.754
MAIO	13.155	2.465	2.083	15.357	13.932	2.314	49.307	1.124	50.431
JUN	16.043	2.150	2.111	17.635	14.205	2.311	54.456	1.291	55.747
JUL	17.602	2.553	2.280	17.972	14.677	2.278	57.362	4.598	61.960
AGO	13.834	2.715	2.278	16.685	14.600	2.452	52.562	1.367	53.930
SET	14.320	2.610	2.715	17.258	14.851	2.584	54.339	1.324	55.663
OUT	18.168	2.619	3.073	19.278	14.887	2.465	60.489	5.004	65.493
NOV	13.987	2.509	2.842	16.662	15.051	2.567	53.619	1.110	54.729
DEZ	18.480	2.158	2.599	15.432	24.006	2.646	65.319	909	66.229
TOTAL 2008	191.755	29.064	27.637	203.451	180.476	27.817	660.201	25.474	685.675
JAN	21.053	1.706	2.227	16.760	14.911	2.137	58.794	2.648	61.442
FEV	11.622	1.471	1.849	12.930	14.440	2.035	44.347	758	45.106
JAN-FEV 2009	32.675	3.177	4.076	29.691	29.351	4.173	103.141	3.406	106.548

(*) CPMF, COFINS, PIS/PASEP, CSLL e CIDE-COMBUSTÍVEIS.

TABELA III-A
ARRECAÇÃO DAS RECEITAS FEDERAIS
PERÍODO: JANEIRO DE 2005 A FEVEREIRO DE 2009
(A PREÇOS DE FEVEREIRO/09 - IPCA)

UNIDADE: R\$ MILHÕES

MÊS	I. Renda	IPI (Exceto IPI-Vinculado)	I. Importação e IPI-Vinculado	Contribuições (*)	Receita Previdenciária	Outros	Receita Administrada pela RFB	Demais Receitas	Total Geral
JAN	12.424	2.140	1.397	18.337	10.307	919	45.524	3.172	48.696
FEV	9.695	1.813	1.217	15.544	10.252	797	39.319	959	40.278
MAR	11.412	1.817	1.488	15.794	10.521	1.011	42.044	1.053	43.096
ABR	13.250	2.158	1.358	16.984	10.507	887	45.143	2.884	48.028
MAIO	10.290	2.023	1.381	15.814	10.350	919	40.777	1.140	41.917
JUN	14.963	1.806	1.392	16.663	10.770	1.014	46.607	912	47.519
JUL	11.182	2.031	1.368	17.273	10.774	1.166	43.794	2.985	46.779
AGO	11.050	2.014	1.609	16.901	11.351	1.296	44.221	999	45.220
SET	10.136	2.099	1.429	16.527	11.169	1.172	42.532	1.030	43.563
OUT	12.126	2.106	1.387	17.541	10.844	992	44.996	3.374	48.369
NOV	11.304	2.263	1.469	17.104	11.258	1.052	44.450	1.057	45.507
DEZ	18.287	2.520	1.449	17.881	18.405	1.095	59.637	937	60.574
TOTAL 2005	146.119	24.792	16.944	202.362	136.508	12.320	539.044	20.502	559.546
JAN	12.554	2.078	1.461	18.633	11.267	1.015	47.007	3.021	50.028
FEV	10.796	1.948	1.170	15.474	11.377	975	41.740	1.104	42.844
MAR	11.864	1.752	1.472	16.140	11.408	975	43.611	980	44.591
ABR	14.652	2.060	1.260	17.272	11.260	990	47.495	3.431	50.925
MAIO	10.697	1.745	1.522	16.308	11.631	1.049	42.952	1.211	44.162
JUN	16.158	1.952	1.460	16.762	11.975	1.112	49.419	1.173	50.592
JUL	12.058	1.936	1.468	17.263	11.751	1.090	45.565	3.518	49.083
AGO	10.860	2.051	1.969	17.004	12.342	1.247	45.472	1.187	46.659
SET	12.111	2.509	1.557	18.410	12.684	1.529	48.801	1.718	50.519
OUT	13.290	2.188	1.594	18.267	12.567	1.325	49.232	3.685	52.917
NOV	10.825	2.251	1.768	17.524	12.553	1.222	46.143	1.006	47.149
DEZ	18.623	2.434	1.628	18.107	19.818	1.276	61.887	1.045	62.933
TOTAL 2006	154.487	24.903	18.330	207.164	150.634	13.805	569.323	23.079	592.403
JAN	14.596	2.150	1.622	20.031	12.577	1.490	52.466	3.035	55.502
FEV	11.733	2.038	1.435	16.726	12.367	1.074	45.374	880	46.254
MAR	14.012	1.910	1.801	17.370	12.837	1.140	49.070	852	49.922
ABR	16.652	2.244	1.615	19.056	12.791	1.238	53.595	2.608	56.203
MAIO	12.612	2.014	1.807	17.285	13.102	2.138	48.958	917	49.874
JUN	15.971	2.421	1.647	18.441	13.144	1.152	52.775	955	53.730
JUL	13.946	2.274	1.765	19.524	13.496	1.191	52.195	2.851	55.047
AGO	12.928	2.450	2.077	18.700	14.087	1.722	51.964	1.000	52.965
SET	12.327	2.630	1.874	19.242	13.489	2.068	51.630	981	52.611
OUT	15.359	2.733	2.201	20.254	13.979	1.577	56.103	3.166	59.270
NOV	14.997	2.602	2.088	20.459	13.954	1.407	55.506	990	56.496
DEZ	19.889	3.080	1.854	20.793	22.027	1.517	69.160	1.063	70.224
TOTAL 2007	175.023	28.544	21.786	227.882	167.850	17.713	638.798	19.299	658.097
JAN	21.372	2.406	2.110	20.828	14.664	1.838	63.218	3.397	66.615
FEV	13.500	2.341	1.942	15.933	13.941	2.247	49.903	1.082	50.985
MAR	16.151	2.513	1.970	15.820	14.084	2.172	52.711	1.042	53.753
ABR	18.881	2.547	2.066	18.391	14.633	2.399	58.918	3.716	62.634
MAIO	13.681	2.564	2.167	15.971	14.489	2.407	51.278	1.169	52.447
JUN	16.562	2.220	2.179	18.206	14.665	2.386	56.218	1.332	57.550
JUL	18.076	2.621	2.341	18.455	15.072	2.340	58.905	4.722	63.627
AGO	14.166	2.780	2.332	17.086	14.950	2.511	53.826	1.400	55.226
SET	14.626	2.666	2.773	17.627	15.169	2.640	55.500	1.353	56.853
OUT	18.473	2.663	3.125	19.601	15.137	2.507	61.506	5.088	66.593
NOV	14.171	2.542	2.880	16.881	15.249	2.601	54.324	1.124	55.449
DEZ	18.670	2.180	2.625	15.591	24.254	2.673	65.994	919	66.913
TOTAL 2008	198.329	30.042	28.510	210.392	186.308	28.720	682.302	26.344	708.646
JAN	21.169	1.715	2.239	16.853	14.993	2.149	59.118	2.663	61.780
FEV	11.622	1.471	1.849	12.930	14.440	2.035	44.347	758	45.106
JAN-FEV 2009	32.791	3.187	4.088	29.783	29.433	4.184	103.465	3.421	106.886

(*) CPMF, COFINS, PIS/PASEP, CSLL e CIDE-COMBUSTÍVEIS.

TABELA III-B
ARRECAÇÃO DAS RECEITAS FEDERAIS
PERÍODO: JANEIRO DE 2005 A FEVEREIRO DE 2009
(A PREÇOS DE FEVEREIRO/09 - IGP-DI)

UNIDADE: R\$ MILHÕES

MÊS	I. Renda	IPI (Exceto IPI-Vinculado)	I. Importação e IPI-Vinculado	Contribuições (*)	Receita Previdenciária	Outros	Receita Administrada pela RFB	Demais Receitas	Total Geral
JAN	12.631	2.176	1.420	18.641	10.478	934	46.280	3.225	49.505
FEV	9.875	1.847	1.240	15.832	10.443	812	40.048	977	41.025
MAR	11.580	1.844	1.510	16.026	10.676	1.026	42.662	1.068	43.731
ABR	13.493	2.198	1.382	17.296	10.700	903	45.971	2.937	48.909
MAIO	10.556	2.076	1.417	16.223	10.618	942	41.833	1.169	43.003
JUN	15.417	1.861	1.435	17.168	11.097	1.044	48.021	940	48.961
JUL	11.596	2.106	1.419	17.913	11.173	1.210	45.417	3.095	48.513
AGO	11.570	2.109	1.685	17.697	11.885	1.357	46.303	1.046	47.350
SET	10.664	2.209	1.504	17.389	11.751	1.233	44.749	1.084	45.833
OUT	12.773	2.218	1.461	18.478	11.423	1.045	47.397	3.554	50.951
NOV	11.934	2.389	1.551	18.056	11.885	1.111	46.926	1.116	48.042
DEZ	19.361	2.668	1.534	18.931	19.487	1.160	63.140	992	64.132
TOTAL 2005	151.451	25.700	17.556	209.650	141.615	12.777	558.750	21.204	579.953
JAN	13.274	2.197	1.545	19.702	11.913	1.073	49.704	3.195	52.899
FEV	11.469	2.069	1.243	16.439	12.086	1.036	44.342	1.173	45.515
MAR	12.715	1.878	1.577	17.298	12.227	1.045	46.740	1.051	47.790
ABR	15.733	2.212	1.353	18.547	12.091	1.063	50.999	3.684	54.683
MAIO	11.454	1.868	1.630	17.462	12.454	1.123	45.992	1.296	47.288
JUN	17.150	2.072	1.550	17.791	12.710	1.180	52.455	1.245	53.699
JUL	12.801	2.055	1.559	18.327	12.475	1.157	48.374	3.734	52.108
AGO	11.488	2.170	2.083	17.987	13.056	1.319	48.102	1.256	49.358
SET	12.808	2.653	1.647	19.469	13.414	1.617	51.608	1.817	53.425
OUT	13.987	2.302	1.678	19.226	13.227	1.395	51.815	3.879	55.694
NOV	11.363	2.363	1.856	18.396	13.178	1.283	48.439	1.056	49.495
DEZ	19.593	2.561	1.713	19.050	20.850	1.343	65.109	1.100	66.209
TOTAL 2006	163.836	26.400	19.433	219.694	159.681	14.634	603.679	24.485	628.164
JAN	15.358	2.262	1.707	21.076	13.233	1.568	55.203	3.194	58.397
FEV	12.371	2.149	1.513	17.636	13.040	1.132	47.841	928	48.769
MAR	14.796	2.016	1.902	18.342	13.555	1.204	51.815	900	52.715
ABR	17.603	2.372	1.707	20.145	13.521	1.308	56.656	2.757	59.412
MAIO	13.348	2.131	1.913	18.294	13.867	2.263	51.816	970	52.786
JUN	16.907	2.562	1.743	19.521	13.914	1.219	55.867	1.011	56.878
JUL	14.744	2.404	1.866	20.641	14.268	1.259	55.182	3.014	58.196
AGO	13.544	2.567	2.176	19.591	14.758	1.804	54.439	1.048	55.487
SET	12.787	2.728	1.944	19.962	13.994	2.145	53.560	1.018	54.578
OUT	15.862	2.823	2.273	20.917	14.437	1.629	57.940	3.270	61.210
NOV	15.386	2.669	2.142	20.988	14.315	1.443	56.943	1.015	57.959
DEZ	20.258	3.137	1.888	21.178	22.434	1.545	70.441	1.083	71.523
TOTAL 2007	182.963	29.821	22.774	238.290	175.336	18.520	667.703	20.207	687.910
JAN	21.670	2.440	2.139	21.119	14.869	1.864	64.102	3.444	67.546
FEV	13.703	2.376	1.971	16.173	14.152	2.281	50.656	1.098	51.754
MAR	16.358	2.546	1.996	16.024	14.266	2.200	53.389	1.056	54.445
ABR	19.017	2.565	2.080	18.523	14.738	2.417	59.340	3.743	63.082
MAIO	13.632	2.555	2.159	15.914	14.436	2.398	51.092	1.165	52.257
JUN	16.316	2.187	2.147	17.935	14.447	2.351	55.382	1.313	56.695
JUL	17.703	2.567	2.293	18.075	14.761	2.291	57.691	4.625	62.315
AGO	13.966	2.741	2.299	16.844	14.739	2.476	53.065	1.380	54.446
SET	14.405	2.625	2.731	17.361	14.939	2.600	54.662	1.332	55.994
OUT	18.079	2.606	3.058	19.183	14.814	2.453	60.193	4.979	65.172
NOV	13.909	2.495	2.826	16.568	14.967	2.553	53.319	1.103	54.422
DEZ	18.457	2.155	2.595	15.413	23.977	2.642	65.241	908	66.149
TOTAL 2008	197.215	29.857	28.296	209.133	185.105	28.525	678.132	26.146	704.278
JAN	21.026	1.704	2.224	16.739	14.891	2.135	58.718	2.645	61.363
FEV	11.622	1.471	1.849	12.930	14.440	2.035	44.347	758	45.106
JAN-FEV 2009	32.647	3.175	4.073	29.669	29.331	4.170	103.065	3.403	106.468

(*) CPMF, COFINS, PIS/PASEP, CSLL e CIDE-COMBUSTÍVEIS.

TABELA IV
CONVERSÃO DE DEPÓSITOS JUDICIAIS EM RENDA DA UNIÃO
PERÍODO: JANEIRO DE 2005 A FEVEREIRO DE 2009
(A PREÇOS CORRENTES)

UNIDADE: R\$ MILHARES

MÊS	COFINS/ FINSOCIAL	IRPJ	PIS/PASEP	CSLL	TOTAL
JAN	1.029	25	2.661	85	3.800
FEV	1.701	1.461	4.551	1.913	9.625
MAR	10.018	2.205	4.621	2.826	19.670
ABR	94.734	3.578	4.483	2.760	105.556
MAIO	35.495	4.433	8.637	680	49.245
JUN	9.451	15.152	16.322	32.444	73.368
JUL	1.773	834	5.015	7.557	15.179
AGO	10.671	352	3.888	8.685	23.596
SET	9.148	1.039	9.054	1.311	20.551
OUT	7.893	1.146	2.521	12.936	24.496
NOV	40.337	1.342	3.276	6.412	51.366
DEZ	5.880	169	2.119	5.667	13.834
TOTAL 2005	228.129	31.734	67.147	83.277	410.286
JAN	1.541	3.534	1.195	603	6.872
FEV	4.683	1.233	326	769	7.011
MAR	3.224	1.923	2.565	911	8.622
ABR	4.200	680	1.616	4.595	11.091
MAIO	4.552	3.830	1.859	974	11.216
JUN	18.511	1.091	3.805	13.596	37.003
JUL	5.067	6.466	4.574	2.451	18.558
AGO	9.704	2.730	6.959	1.186	20.579
SET	32.494	8.271	4.254	1.196	46.216
OUT	6.549	2.112	14.722	2.998	26.381
NOV	3.590	2.290	19.589	2.149	27.618
DEZ	12.774	1.249	5.223	3.082	22.329
TOTAL 2006	106.889	35.409	66.686	34.511	243.495
JAN	3.298	1.468	4.998	7.721	17.485
FEV	2.489	5.758	8.370	14.046	30.663
MAR	12.157	187	8.720	4.192	25.255
ABR	10.044	2.105	11.783	861	24.793
MAIO	7.552	1.134	4.753	3.285	16.724
JUN	21.295	14.300	12.284	5.963	53.841
JUL	10.930	3.539	3.819	6.650	24.939
AGO	14.719	1.068	3.450	3.477	22.714
SET	7.246	326	17.624	2.665	27.860
OUT	14.282	4.134	9.622	40.975	69.014
NOV	13.715	1.572	1.309	4.041	20.636
DEZ	5.850	3.078	2.961	6.798	18.687
TOTAL 2007	123.577	38.669	89.692	100.673	352.611
JAN	6.829	24.349	8.856	4.667	44.701
FEV	5.553	703	4.031	820	11.108
MAR	2.979	508	623	1.214	5.323
ABR	6.313	936	3.587	5.356	16.192
MAIO	14.379	904	8.390	4.644	28.317
JUN	5.263	6.850	3.972	448	16.534
JUL	2.694	1.431	3.908	1.367	9.400
AGO	4.674	8.035	1.539	4.529	18.777
SET	4.436	3.834	17.025	5.262	30.557
OUT	2.688	45	3.790	4.672	11.194
NOV	11.517	393	6.167	9.824	27.901
DEZ	7.045	26.566	4.533	13.996	52.140
TOTAL 2008	74.371	74.555	66.421	56.799	272.145
JAN	3.714	1.778	6.190	1.182	12.863
FEV	2.178	1.437	2.385	2.670	8.671
JAN-FEV 2009	5.892	3.215	8.575	3.852	21.534

TABELA IV-A
CONVERSÃO DE DEPÓSITOS JUDICIAIS EM RENDA DA UNIÃO
PERÍODO: JANEIRO DE 2005 A FEVEREIRO DE 2009
(A PREÇOS DE FEVEREIRO/09 - IPCA)

UNIDADE: R\$ MILHARES

MÊS	COFINS/ FINSOCIAL	IRPJ	PIS/PASEP	CSLL	TOTAL
JAN	1.247	30	3.223	103	4.603
FEV	2.048	1.759	5.480	2.304	11.591
MAR	11.990	2.639	5.531	3.383	23.543
ABR	112.412	4.246	5.319	3.275	125.252
MAIO	41.913	5.234	10.199	803	58.149
JUN	11.162	17.895	19.277	38.318	86.651
JUL	2.089	982	5.908	8.903	17.882
AGO	12.550	414	4.572	10.215	27.751
SET	10.721	1.218	10.611	1.536	24.086
OUT	9.182	1.333	2.933	15.048	28.496
NOV	46.666	1.552	3.790	7.418	59.427
DEZ	6.778	195	2.442	6.533	15.948
TOTAL 2005	268.757	37.496	79.286	97.839	483.379
JAN	1.766	4.050	1.369	691	7.876
FEV	5.344	1.408	372	878	8.001
MAR	3.664	2.185	2.914	1.035	9.798
ABR	4.763	771	1.833	5.211	12.578
MAIO	5.157	4.340	2.106	1.104	12.706
JUN	21.016	1.238	4.320	15.436	42.010
JUL	5.741	7.327	5.183	2.778	21.029
AGO	10.990	3.092	7.882	1.343	23.308
SET	36.726	9.348	4.808	1.352	52.234
OUT	7.378	2.379	16.584	3.377	29.718
NOV	4.031	2.572	21.999	2.413	31.015
DEZ	14.277	1.396	5.838	3.445	24.956
TOTAL 2006	120.854	40.105	75.207	39.063	275.229
JAN	3.670	1.634	5.561	8.591	19.456
FEV	2.757	6.379	9.273	15.561	33.970
MAR	13.418	206	9.625	4.627	27.876
ABR	11.059	2.318	12.973	948	27.298
MAIO	8.292	1.245	5.218	3.607	18.362
JUN	23.316	15.657	13.449	6.529	58.951
JUL	11.939	3.866	4.172	7.264	27.240
AGO	16.002	1.162	3.751	3.780	24.694
SET	7.863	354	19.126	2.892	30.235
OUT	15.453	4.473	10.411	44.333	74.671
NOV	14.783	1.694	1.411	4.356	22.244
DEZ	6.259	3.293	3.168	7.273	19.994
TOTAL 2007	134.812	42.280	98.138	109.762	384.992
JAN	7.267	25.913	9.425	4.966	47.571
FEV	5.881	745	4.269	869	11.763
MAR	3.140	535	656	1.279	5.611
ABR	6.617	981	3.760	5.614	16.972
MAIO	14.954	940	8.726	4.830	29.449
JUN	5.433	7.072	4.101	463	17.069
JUL	2.766	1.469	4.013	1.404	9.653
AGO	4.786	8.229	1.576	4.638	19.229
SET	4.531	3.916	17.389	5.375	31.211
OUT	2.733	45	3.853	4.750	11.382
NOV	11.669	398	6.248	9.953	28.268
DEZ	7.118	26.841	4.580	14.140	52.679
TOTAL 2008	76.896	77.084	68.596	58.282	280.857
JAN	3.734	1.788	6.224	1.188	12.934
FEV	2.178	1.437	2.385	2.670	8.671
JAN-FEV 2009	5.913	3.225	8.609	3.858	21.605

TABELA IV-B
CONVERSÃO DE DEPÓSITOS JUDICIAIS EM RENDA DA UNIÃO
PERÍODO: JANEIRO DE 2005 A FEVEREIRO DE 2009
(A PREÇOS DE FEVEREIRO/09 - IGP-DI)

UNIDADE: R\$ MILHARES

MÊS	COFINS/ FINSOCIAL	IRPJ	PIS/PASEP	CSLL	TOTAL
JAN	1.268	30	3.277	105	4.679
FEV	2.086	1.792	5.582	2.346	11.806
MAR	12.167	2.678	5.613	3.433	23.890
ABR	114.474	4.324	5.417	3.335	127.550
MAIO	42.998	5.370	10.463	823	59.655
JUN	11.500	18.438	19.861	39.480	89.279
JUL	2.167	1.018	6.127	9.233	18.545
AGO	13.141	434	4.788	10.696	29.058
SET	11.280	1.281	11.164	1.616	25.342
OUT	9.672	1.404	3.090	15.851	30.017
NOV	49.265	1.639	4.001	7.831	62.736
DEZ	7.176	206	2.586	6.917	16.885
TOTAL 2005	277.193	38.613	81.968	101.667	499.442
JAN	1.867	4.282	1.448	730	8.328
FEV	5.677	1.495	395	932	8.500
MAR	3.926	2.342	3.124	1.109	10.501
ABR	5.114	828	1.968	5.596	13.505
MAIO	5.522	4.647	2.255	1.182	13.606
JUN	22.307	1.315	4.585	16.384	44.591
JUL	6.095	7.778	5.502	2.949	22.325
AGO	11.626	3.271	8.338	1.421	24.656
SET	38.838	9.886	5.084	1.430	55.238
OUT	7.765	2.504	17.454	3.555	31.278
NOV	4.232	2.700	23.094	2.534	32.559
DEZ	15.021	1.469	6.142	3.624	26.255
TOTAL 2006	127.992	42.516	79.388	41.446	291.341
JAN	3.861	1.719	5.851	9.040	20.471
FEV	2.907	6.726	9.777	16.407	35.817
MAR	14.169	217	10.163	4.886	29.436
ABR	11.691	2.450	13.714	1.002	28.857
MAIO	8.776	1.318	5.523	3.817	19.434
JUN	24.682	16.574	14.237	6.912	62.405
JUL	12.622	4.087	4.411	7.679	28.799
AGO	16.764	1.217	3.929	3.960	25.870
SET	8.157	367	19.841	3.000	31.365
OUT	15.959	4.620	10.752	45.785	77.116
NOV	15.165	1.738	1.447	4.469	22.819
DEZ	6.375	3.354	3.227	7.408	20.364
TOTAL 2007	141.129	44.387	102.873	114.364	402.753
JAN	7.369	26.275	9.556	5.036	48.236
FEV	5.970	756	4.333	882	11.941
MAR	3.180	542	665	1.296	5.683
ABR	6.665	988	3.787	5.654	17.094
MAIO	14.900	937	8.694	4.813	29.343
JUN	5.353	6.967	4.040	456	16.815
JUL	2.709	1.439	3.931	1.375	9.454
AGO	4.719	8.112	1.554	4.572	18.957
SET	4.463	3.857	17.126	5.293	30.739
OUT	2.675	45	3.771	4.649	11.139
NOV	11.453	391	6.132	9.769	27.745
DEZ	7.037	26.534	4.527	13.979	52.078
TOTAL 2008	76.491	76.842	68.117	57.774	279.223
JAN	3.709	1.776	6.182	1.180	12.847
FEV	2.178	1.437	2.385	2.670	8.671
JAN-FEV 2009	5.887	3.213	8.567	3.850	21.517

GRÁFICO I-A
ARRECAÇÃO DOS IMPOSTOS E CONTRIBUIÇÕES ADMINISTRADOS PELA RFB
PERÍODO: JANEIRO DE 2005 A FEVEREIRO DE 2009
(A PREÇOS DE FEVEREIRO/09 - IPCA)

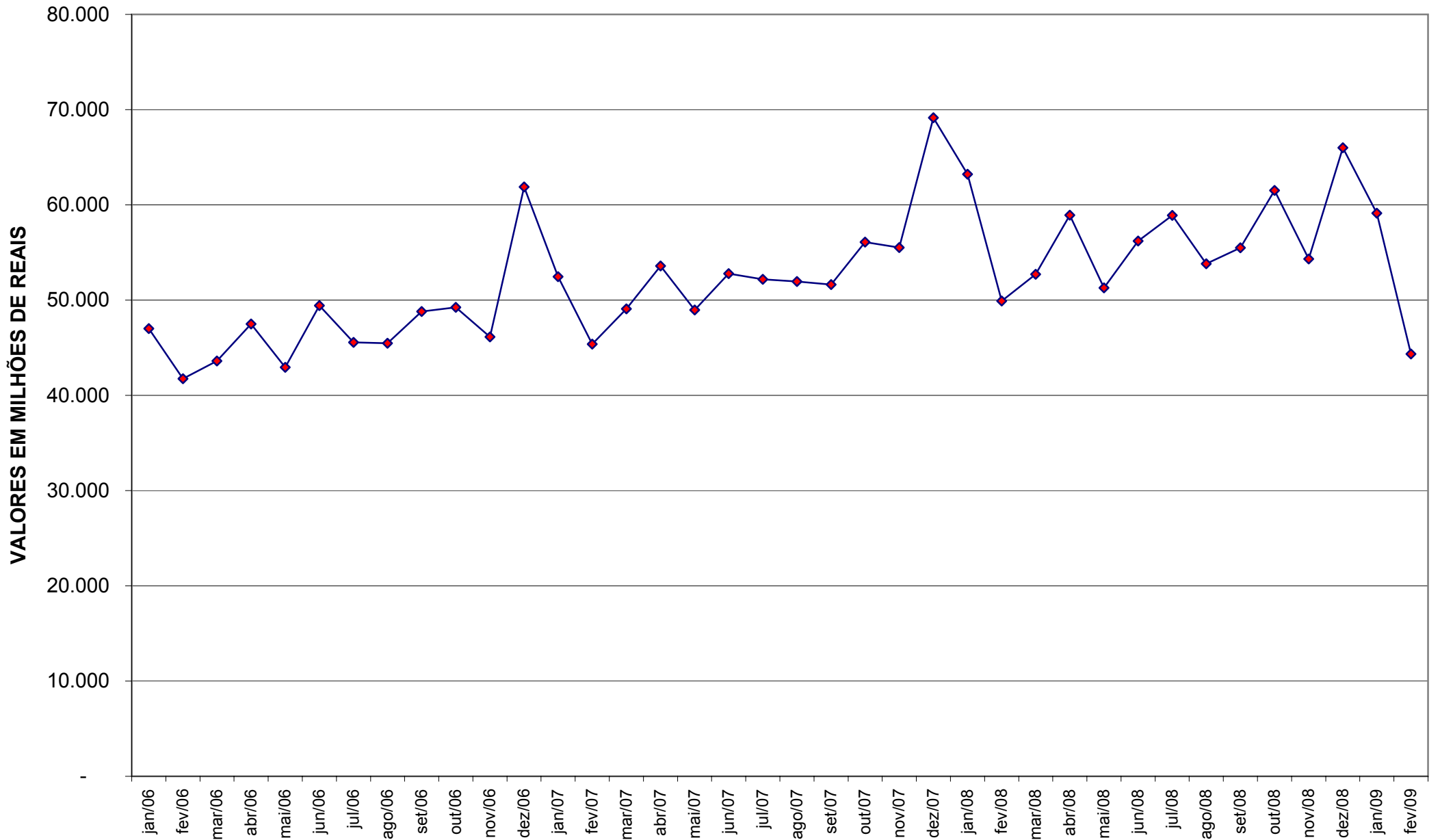


GRÁFICO I-B
ARRECAÇÃO DOS IMPOSTOS E CONTRIBUIÇÕES ADMINISTRADOS PELA RFB
PERÍODO: JANEIRO DE 2005 A FEVEREIRO DE 2009
(A PREÇOS DE FEVEREIRO/09 - IGP-DI)

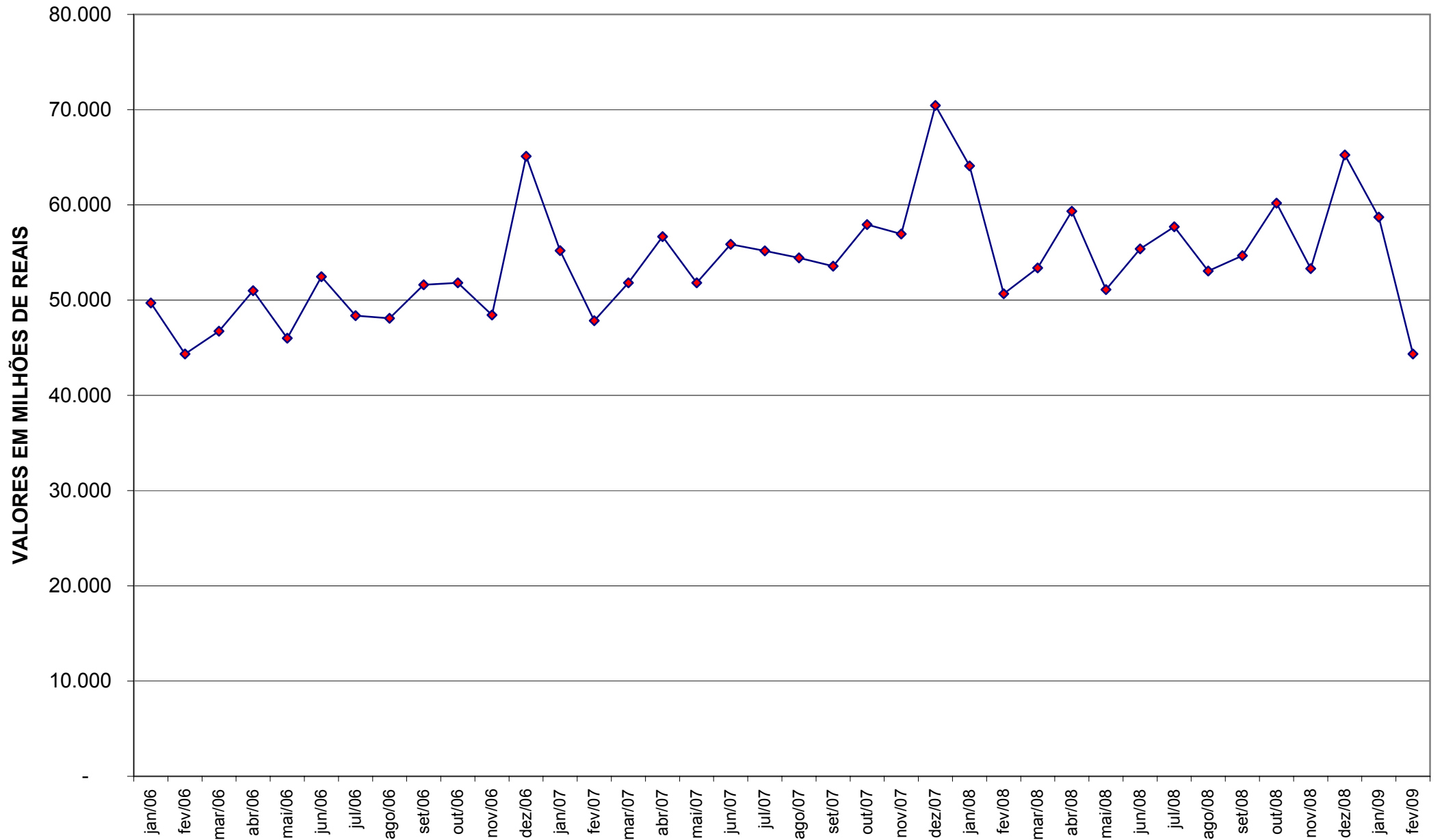


GRÁFICO II-A
ARRECAÇÃO DO I. RENDA, IPI (EXCETO VINCULADO) E CONTRIBUIÇÕES ADMINISTRADOS PELA RFB
PERÍODO: JANEIRO DE 2005 A FEVEREIRO DE 2009
(A PREÇOS DE FEVEREIRO/09 - IPCA)

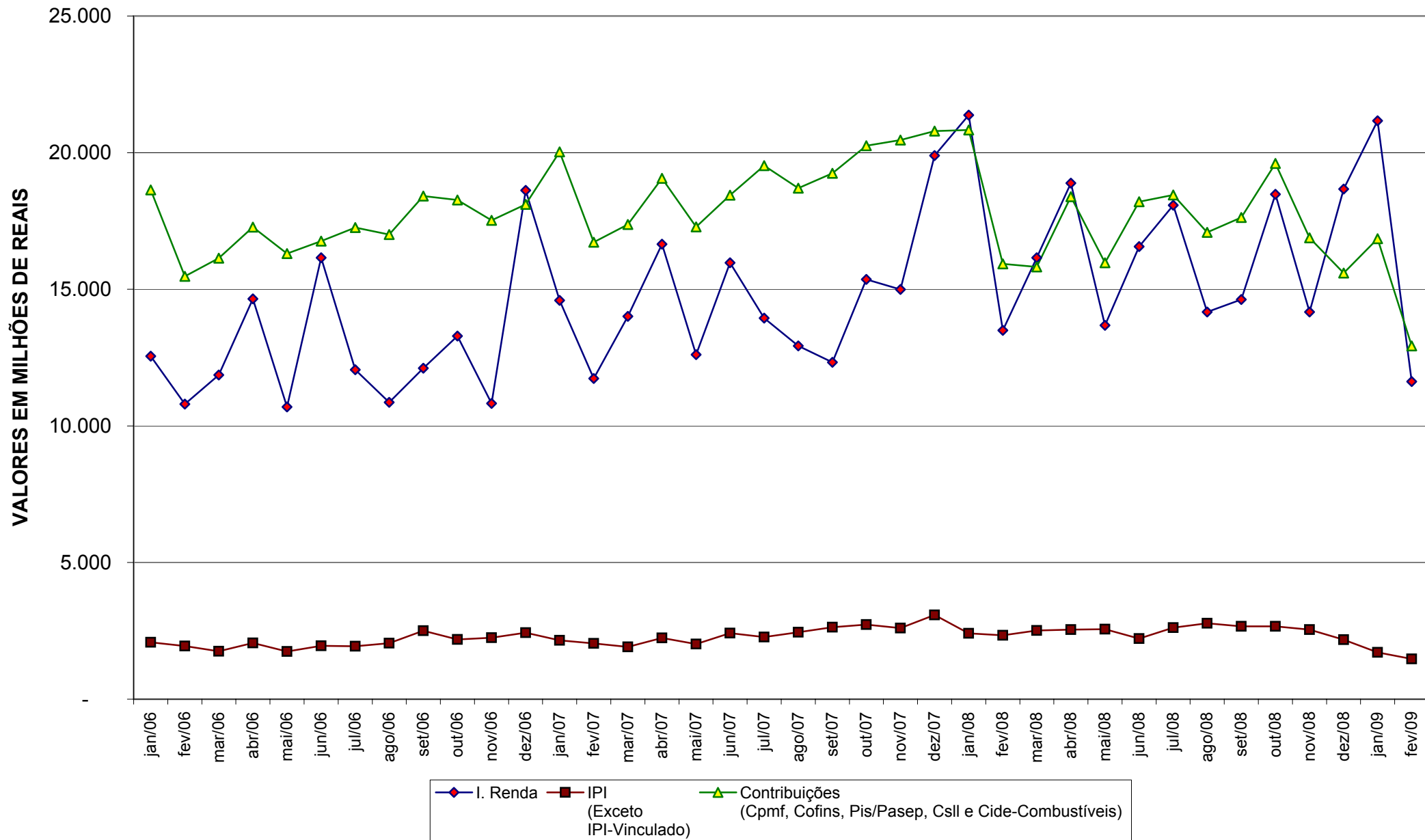


GRÁFICO II-B
ARRECAÇÃO DO I. RENDA, IPI (EXCETO VINCULADO) E CONTRIBUIÇÕES ADMINISTRADOS PELA RFB
PERÍODO: JANEIRO DE 2005 A FEVEREIRO DE 2009
(A PREÇOS DE FEVEREIRO/09 - IGP-DI)

