



Ministério da Fazenda



**Receita Federal**

**Coordenação-Geral de Previsão e Análise**

# **Análise da Arrecadação das Receitas Federais**

**SETEMBRO/2008**

**MINISTRO DA FAZENDA**

Guido Mantega

**SECRETÁRIA DA RECEITA FEDERAL DO BRASIL**

Lina Maria Vieira

**COORDENADOR-GERAL DE PREVISÃO E ANÁLISE**

Raimundo Eloi de Carvalho

**Análise da Arrecadação das Receitas Federais – Setembro de 2008**

**Equipe Técnica**

Marylda Macedo de Almeida e Castro

Francisco Rodrigues Braga Júnior

Itamar Alves Barbosa Júnior

Marcelo de Mello Gomide Loures

Rodrigo Borges Hemerly

Cristina Marcia Dias Hoffmann

Rogério Augusto de Oliveira Lima

É autorizada a reprodução total ou parcial do conteúdo desta publicação desde que citada a fonte.

Esplanada dos Ministérios

Edifício Sede do Ministério da Fazenda, 7º andar, sala 705

Brasília – DF CEP - 70.048-900

Brasil

Tel.: Voz : (061) 3412.2750/2751

Fax : (061) 3412.1728

<http://www.receita.fazenda.gov.br>

## **SUMÁRIO**

I. Considerações Gerais.....	<b>1</b>
II. Desempenho do mês em relação ao mês anterior.....	<b>3</b>
III. Desempenho do mês em relação ao mesmo mês do ano anterior.....	<b>4</b>
IV. Desempenho acumulado no ano em relação ao mesmo período do ano anterior.....	<b>9</b>
V. Informações Adicionais.....	<b>17</b>
. Tabela I (Arrecadação – Agosto e Setembro/08 e Setembro/07 – A preços correntes).....	<b>24</b>
. Tabela I-A (Arrecadação – Agosto e Setembro/08 e Setembro/07 – IPCA).....	<b>25</b>
. Tabela I-B (Arrecadação – Agosto e Setembro/08 e Setembro/07 – IGP-DI).....	<b>26</b>
. Tabela II (Arrecadação – Janeiro a Setembro – 2008/2007 – A preços correntes).....	<b>27</b>
. Tabela II-A (Arrecadação – Janeiro a Setembro – 2008/2007 – IPCA).....	<b>28</b>
. Tabela II-B (Arrecadação – Janeiro a Setembro – 2008/2007 – IGP-DI).....	<b>29</b>
. Tabela III (Arrecadação – Janeiro/04 a Setembro /08 – A preços correntes).....	<b>30</b>
. Tabela III-A (Arrecadação – Janeiro/04 a Setembro /08 – IPCA).....	<b>31</b>
. Tabela III-B (Arrecadação – Janeiro/04 a Setembro /08 – IGP-DI).....	<b>32</b>
. Tabela IV (Depósitos Judiciais – Janeiro/04 a Setembro /08 – A preços correntes).....	<b>33</b>
. Tabela IV-A (Depósitos Judiciais – Janeiro/04 a Setembro /08 – IPCA).....	<b>34</b>
. Tabela IV-B (Depósitos Judiciais – Janeiro/04 a Setembro /08 – IGP-DI).....	<b>35</b>
. Gráfico I-A (Arrecadação – Janeiro/05 a Setembro /08 – IPCA).....	<b>36</b>
. Gráfico I-B (Arrecadação – Janeiro/05 a Setembro /08 – IGP-DI).....	<b>37</b>
. Gráfico II-A (Arrecadação I. Renda, IPI e Contribuições – Janeiro/05 a Setembro /08 – IPCA).....	<b>38</b>
. Gráfico II-B (Arrecadação I. Renda, IPI e Contribuições – Janeiro/05 a Setembro /08 – IGP-DI).....	<b>39</b>

## ANÁLISE DA ARRECADAÇÃO DAS RECEITAS FEDERAIS SETEMBRO DE 2008

### I. CONSIDERAÇÕES GERAIS

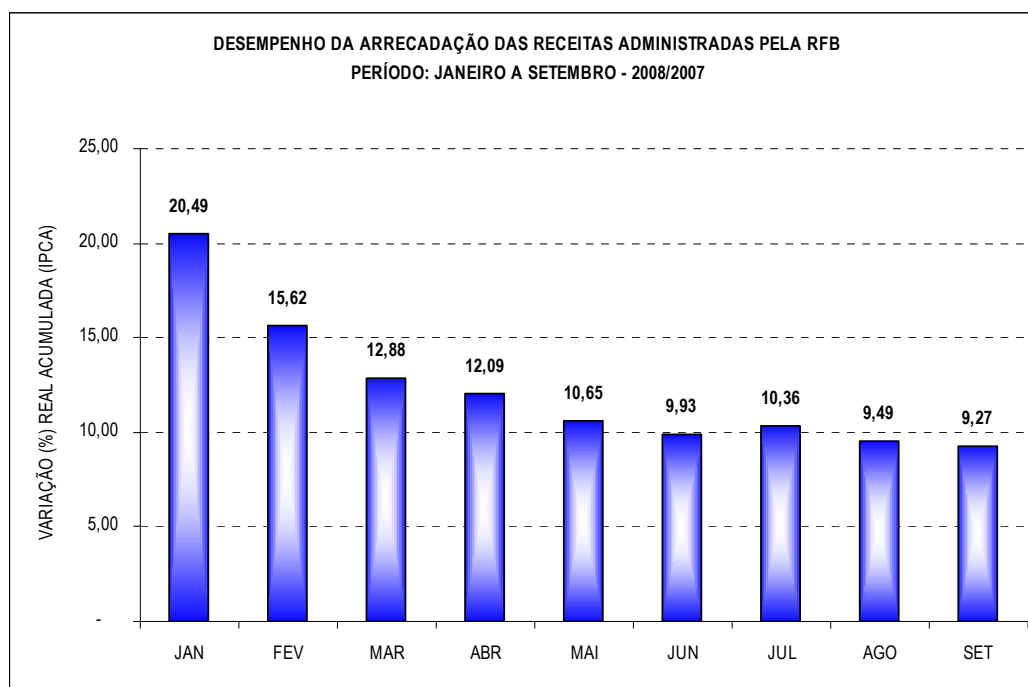
A arrecadação dos impostos e contribuições administrados pela Secretaria da Receita Federal do Brasil – RFB e das demais receitas, taxas e contribuições controladas por outros órgãos, atingiu o valor de **R\$ 55.663 milhões** no mês de setembro de 2008 e **R\$ 499.225 milhões** no período de janeiro a setembro de 2008.

O desempenho da arrecadação das receitas administradas pela RFB no período de janeiro a setembro de 2008, em relação a igual período de 2007, ocorreu conforme demonstrado no quadro e no gráfico a seguir, encerrando o período com uma variação real acumulada, com atualização pelo IPCA, de **9,27%**.

#### DESEMPENHO DA ARRECADAÇÃO DAS RECEITAS ADMINISTRADAS PELA RFB PERÍODO: JANEIRO A SETEMBRO - 2008/2007

UNIDADE: R\$ MILHÕES

MÊS	ARRECADAÇÃO (A PREÇOS CORRENTES)		VARIÇÃO (%)		
	2008 [A]	2007 [B]	NOMINAL [A]/[B]	REAL (IPCA) [A]/[B]	
				MÊS	ACUM.
JAN	59.404	47.150	25,99	20,49	20,49
FEV	47.122	40.956	15,06	9,98	15,62
MAR	50.012	44.455	12,50	7,42	12,88
ABR	56.209	48.676	15,47	9,93	12,09
MAI	49.307	44.589	10,58	4,74	10,65
JUN	54.456	48.201	12,98	6,52	9,93
JUL	57.362	47.786	20,04	12,85	10,36
AGO	52.562	47.798	9,97	3,58	9,49
SET	54.339	47.576	14,21	7,50	9,27
<b>TOTAL</b>	<b>480.773</b>	<b>417.187</b>	<b>15,24</b>	<b>9,27</b>	<b>-</b>



O crescimento da arrecadação ao longo de 2008, em relação a iguais períodos de 2007, caracteriza-se pela concentração nos tributos que têm como base o lucro como o IRPJ, a CSLL e o IRPF referente à venda de ativos com lucro. Conforme demonstrado no quadro a seguir, o crescimento da arrecadação desses tributos, em conjunto, representou 49 %, em setembro/08, e 50%, de janeiro a setembro/08, do crescimento global da arrecadação.

**ARRECAÇÃO DAS RECEITAS ADMINISTRADAS PELA RFB**  
PERÍODO: JANEIRO A SETEMBRO - 2008/2007  
(A PREÇOS DE SETEMBRO/08 - IPCA)

UNIDADE: R\$ MILHÕES

RECEITAS	SETEMBRO					JANEIRO A SETEMBRO				
	2008 [A]	2007 [B]	[A]-[B]	[A]/[B]%	PART. % NO TOTAL DA DIFERENÇA	2008 [A]	2007 [B]	[A]-[B]	[A]/[B]%	PART. % NO TOTAL DA DIFERENÇA
IRPJ/CSLL/IRPF-Ganhos de Capital	9.658	7.804	1.854	23,76	48,94	105.092	84.419	20.673	24,49	49,74
DEMAIS TRIBUTOS	44.681	42.746	1.935	4,53	51,06	384.911	364.022	20.888	5,74	50,26
<b>TOTAL</b>	<b>54.339</b>	<b>50.550</b>	<b>3.789</b>	<b>7,50</b>	<b>100,00</b>	<b>490.002</b>	<b>448.441</b>	<b>41.561</b>	<b>9,27</b>	<b>100,00</b>

O quadro a seguir apresenta os valores mensais e acumulados da arrecadação do período de janeiro a setembro de 2007 e 2008 e as variações nominais e reais.

**ARRECAÇÃO DAS RECEITAS FEDERAIS**  
**(A PREÇOS CORRENTES E A PREÇOS DE SETEMBRO/08 - IPCA/IGP-DI)**  
**PERÍODO: JANEIRO A SETEMBRO - 2008/2007**

RECEITA		ARRECAÇÃO (R\$ MILHÕES)					VARIÇÃO (%)		
		2008			2007		SET/08	SET/08	JAN-SET/08
		SET	AGO	JAN-SET	SET	JAN-SET	AGO/08	SET/07	JAN-SET/07
RECEITA ADMINISTRADA PELA RFB [A]	NOMINAL	54.339	52.562	480.773	47.576	417.187	3,38	14,21	15,24
	IPCA	54.339	52.699	490.002	50.550	448.441	3,11	7,50	9,27
	IGP-DI	54.339	52.752	496.426	53.243	479.527	3,01	2,06	3,52
DEMAIS RECEITAS [B]	NOMINAL	1.324	1.367	18.452	904	12.804	(3,13)	46,48	44,11
	IPCA	1.324	1.371	18.811	961	13.785	(3,38)	37,87	36,46
	IGP-DI	1.324	1.372	19.042	1.012	14.752	(3,48)	30,89	29,08
TOTAL [A]+[B]	NOMINAL	55.663	53.930	499.225	48.480	429.992	3,21	14,82	16,10
	IPCA	55.663	54.070	508.813	51.510	462.226	2,95	8,06	10,08
	IGP-DI	55.663	54.124	515.468	54.255	494.278	2,84	2,60	4,29

A análise detalhada do comportamento da arrecadação está contida nos itens **II**, **III** e **IV** a seguir.

## **II. DESEMPENHO DA ARRECAÇÃO DE SETEMBRO DE 2008 EM RELAÇÃO A AGOSTO DE 2008 (Tabelas I, I-A, e I-B)**

A arrecadação das Receitas Administradas pela RFB apresentou, no mês de setembro de 2008, variações reais de **+3,11%/+3,01%** em relação ao mês anterior.

Os principais fatores que, em conjunto, contribuíram para esse resultado foram os seguintes:

- arrecadação atípica de IRPF relativo a ganho de capital na alienação de bens em decorrência de alienação de empresa (R\$ 655 milhões);
- pagamento, em setembro, da 1ª cota ou cota única do ITR referente ao ano calendário de 2007;
- mudança do período de apuração do IPI-Bebidas de decendial para mensal (Lei nº 11.774/08);
- elevação da taxa de câmbio com reflexo na arrecadação do Imposto sobre Importação e do IPI Vinculado à Importação.

### **III. DESEMPENHO DA ARRECADAÇÃO DE SETEMBRO DE 2008 EM RELAÇÃO A SETEMBRO DE 2007 (Tabelas I, I-A, e I-B).**

A arrecadação das Receitas Administradas pela RFB apresentou, no mês de setembro de 2008, variações reais de **+7,50%/+2,06%** em relação ao mesmo mês do ano anterior.

O principal fator que contribuiu para esse resultado foi a arrecadação atípica referente ao IRPF pela alienação de empresa (R\$ 655 milhões).

A seguir, estão discriminados, por tributo, as variações reais mais relevantes e os fatores que concorreram para o resultado.

- **I. Importação (+50,10%/+42,50%) e IPI-Vinculado (+44,81%/+37,49%):** resultado decorrente, principalmente, da conjugação dos seguintes fatores: elevação de 61,41% no valor em dólar das importações, de 4,68% na alíquota média efetiva do I. Importação, redução de 0,12% na alíquota média efetiva do IPI-Vinculado e de 5,26% na taxa média de câmbio;
- **IPI-Fumo (-11,90%-nominal):** antecipação da compra de cigarros, no mês de agosto/08, em função do reajuste dos preços (a partir do dia 18/08/2008), que resultou em queda nas vendas no mês de setembro/08;
- **IPI-Bebidas (-30,21% - nominal):** mudança do período de apuração de decendial para mensal (Lei nº 11.774/08);
- **IPI-Automóveis (+11,45%/+5,81%):** acréscimo de 13,65% no volume de vendas ao mercado interno, (cartas da Anfavea dos meses de outubro e setembro/08), comparando-se as vendas de agosto/2008 com as de setembro/2007, em virtude da mudança do período de apuração desse tributo, de decendial para mensal, a partir de 1º de junho de 2008 (MP nº 428/08). A arrecadação do mês de setembro/2008 é relativa às vendas do mês de agosto/2008, e a arrecadação do mês de setembro/2007 se refere aos fatos geradores ocorridos no 3º decêndio do mês de agosto/2007 e 1º e 2º decêndio do mês de setembro/2007;
- **IRPF (+67,07%/+58,62%):** arrecadação atípica decorrente de ganho de capital na alienação de empresa (R\$ 655 milhões), conforme demonstrado no quadro a seguir;

**ARRECAÇÃO DO IRPF**  
**PERÍODO: SETEMBRO - 2008/2007**  
**(A PREÇOS DE SETEMBRO/08 - IPCA)**

UNIDADE: R\$ MILHÕES

DISCRIMINAÇÃO	ARRECAÇÃO		DIFERENÇAS	
	SET/08 [A]	SET/07 [B]	[A]-[B]	[A]/[B]%
QUOTAS-DECLARAÇÃO	427	375	52	13,78
GANHOS CAPITAL ALIEN. BENS DUR./DEP. JUD.	929	343	585	170,34
GANHOS LÍQUIDOS EM OPERAÇÕES EM BOLSA	54	72	(19)	(25,66)
ACRÉSCIMOS LEGAIS/LANÇAMENTO DE OFÍCIO	143	88	55	62,88
OUTROS	185	161	24	15,00
<b>TOTAL</b>	<b>1.737</b>	<b>1.040</b>	<b>697</b>	<b>67,07</b>

- **IRPJ (+15,39%/+9,55%) e CSLL (+20,27%/+14,18%):** destaque para o crescimento observado nos itens depósito judicial e acréscimos legais (95%). Ressalta-se, ainda, o significativo incremento observado nos códigos de recolhimento por estimativa mensal e lucro presumido, nos quais os tributos são apurados com base no faturamento. Os quadros, a seguir, apresentam o desempenho da arrecadação dos principais itens do IRPJ e da CSLL e dos setores que mais contribuíram para o resultado;

**ARRECAÇÃO DO IRPJ/CSLL**  
**PERÍODO: SETEMBRO - 2008/2007**  
**(A PREÇOS DE SETEMBRO/08 - IPCA)**

UNIDADE: R\$ MILHÕES

DISCRIMINAÇÃO	ARRECAÇÃO		DIFERENÇAS	
	SET/08 [A]	SET/07 [B]	[A]-[B]	[A]/[B]%
ESTIMATIVA MENSAL	6.014	5.380	634	11,79
FINANCEIRA	1.025	901	123	13,70
DEMAIS	4.990	4.479	511	11,40
LUCRO PRESUMIDO	757	608	150	24,62
DEP. JUD./ADM. E ACRÉSC. LEGAIS	552	284	269	94,59
OUTROS	1.406	1.189	217	18,25
<b>TOTAL</b>	<b>8.730</b>	<b>7.460</b>	<b>1.269</b>	<b>17,01</b>



**ARRECAÇÃO DO IRPJ/CSLL POR SETOR ECONÔMICO**  
**PERÍODO: SETEMBRO - 2008/2007**  
**(A PREÇOS DE SETEMBRO/08 - IPCA)**

UNIDADE: R\$ MILHÕES

SETOR ECONÔMICO	ARRECAÇÃO		DIFERENÇAS		PART. % NA VARIÇÃO TOTAL
	SET/08 [A]	SET/07 [B]	[A]-[B]	[A]/[B]%	
. ATIVIDADES DE SERVIÇOS FINANCEIROS	1.241	906	335	37,02	26,42
. FABRICAÇÃO DE VEÍCULOS AUTOMOTORES	670	481	189	39,23	14,87
. COMÉRCIO ATACADISTA EXCETO VEÍC. AUTOMOT.	519	365	154	42,18	12,13
. EXTRAÇÃO DE MINERAIS METÁLICOS	146	51	95	184,26	7,45
. SEGUROS, RESSEG., PREV. COMPL., PLANOS DE SAÚDE	283	215	68	31,80	5,38
. ELETRICIDADE	451	403	49	12,12	3,85
. ATIVID. AUX. DOS SERV. FINANCEIROS, SEGUROS ETC.	145	100	45	44,96	3,55
. COMÉRCIO VAREJISTA	250	207	43	21,02	3,42
. ATIV. DE SEDES DE EMPRESAS, CONSULT. EM GESTÃO	86	50	36	72,12	2,85
. FABRICAÇÃO DE PRODUTOS QUÍMICOS	258	225	33	14,74	2,61
<b>SUBTOTAL [A]</b>	<b>4.051</b>	<b>3.003</b>	<b>1.048</b>	<b>34,89</b>	<b>82,55</b>
<b>DEMAIS [B]</b>	<b>4.679</b>	<b>4.457</b>	<b>222</b>	<b>4,97</b>	<b>17,45</b>
<b>TOTAL [C]=[A]+[B]</b>	<b>8.730</b>	<b>7.460</b>	<b>1.269</b>	<b>17,01</b>	<b>100,00</b>

- **IRRF-Rendimentos do Trabalho (+8,75%/+3,25%):** variação nominal de +17,70% (IPCA +10,87%) da massa salarial habitual do mês de agosto de 2008 em relação a agosto de 2007;
- **IRRF-Rendimentos de Capital (+27,33%/+20,89%):** destaque para os itens: aplicações financeiras em renda fixa - PJ (+44%), aplicações em fundos de investimento em renda fixa (+46%) e aplicações financeiras em renda fixa - PF (+22%);
- **IRRF-Rendimentos de Residentes no Exterior (+24,39%/+18,10%):** crescimento observado, principalmente, nos itens rendimentos do trabalho de residentes ou domiciliados no exterior e juros sobre o capital próprio;
- **IOF (+149,35%/+136,74%):** alteração das alíquotas do IOF, em conformidade com os Decretos nºs 6.306, de 14/12/2007, 6.339, de 03/01/2008 e 6.345, de 04/01/2008. Cabe observar que o volume das operações de crédito cresceu 29,18% e 48,31%, respectivamente, nas pessoas físicas e jurídicas na comparação de agosto/08 com agosto/07. O quadro a seguir mostra a arrecadação desse imposto desmembrada pelos principais itens;

**ARRECADAÇÃO DO IOF**  
**PERÍODO: SETEMBRO - 2008/2007**  
**(A PREÇOS DE SETEMBRO/08 - IPCA)**

UNIDADE: R\$ MILHÕES

DISCRIMINAÇÃO	ARRECADAÇÃO		DIFERENÇAS	
	SET/08 [A]	SET/07 [B]	[A]-[B]	[A]/[B]%
OPERAÇÕES DE CRÉDITO - PESSOA JURÍDICA	663	244	419	171,94
OPERAÇÕES DE CRÉDITO - PESSOA FÍSICA	666	272	395	145,12
OPERAÇÕES DE CÂMBIO - SAÍDA DE MOEDA	161	15	146	967,37
OPERAÇÕES DE CÂMBIO - ENTRADA DE MOEDA	66	0	65	48.982,08
<b>SUBTOTAL [A]</b>	<b>1.556</b>	<b>531</b>	<b>1.025</b>	<b>193,14</b>
OUTROS [B]	251	194	57	29,33
<b>TOTAL [A]+[B]</b>	<b>1.807</b>	<b>725</b>	<b>1.082</b>	<b>149,35</b>

- **CPMF (-99,64%/-99,66%):** extinção da CPMF a partir de janeiro/08. A arrecadação ocorrida no mês de setembro/08 decorre principalmente de lançamentos de ofício e respectivos acréscimos legais e depósitos judiciais;
- **COFINS (+11,34%/+5,71%) e PIS/PASEP (+18,04%/+12,07%):** o crescimento da arrecadação desse tributo reflete, em grande medida, o aumento do volume de vendas de bens e serviços. Conforme nota divulgada pelo IBGE, o volume geral de vendas cresceu 7,0% em agosto de 2008 em relação a agosto do ano anterior, com destaque para os setores de: equipamentos e material para escritório, informática e comunicação (33,7%), outros artigos de uso pessoal e doméstico (14,9%), móveis e eletrodomésticos (13,1%), combustíveis e lubrificantes (11,7%). O quadro a seguir apresenta a arrecadação dos principais setores econômicos;

**ARRECAÇÃO DA COFINS/PIS-PASEP POR SETOR ECONÔMICO**  
**PERÍODO: SETEMBRO - 2008/2007**  
**(A PREÇOS DE SETEMBRO/08 - IPCA)**

UNIDADE: R\$ MILHÕES

SETOR ECONÔMICO	ARRECAÇÃO		DIFERENÇAS		PART. % NA VARIÇÃO TOTAL
	SET/08 [A]	SET/07 [B]	[A]-[B]	[A]/[B]%	
. FABRICAÇÃO DE VEÍCULOS AUTOMOTORES	971	668	304	45,52	19,50
. COMÉRCIO ATACADISTA EXCETO VEÍC. AUTOMOT.	1.119	847	272	32,07	17,44
. METALURGIA	470	352	118	33,52	7,58
. CONSTRUÇÃO DE EDIFÍCIOS	271	179	92	51,20	5,88
. COMÉRCIO VAREJISTA	597	510	87	17,11	5,60
. FABRICAÇÃO DE MÁQUINAS E EQUIPAMENTOS	269	204	65	31,86	4,18
. TELECOMUNICAÇÕES	462	400	62	15,48	3,98
. FABRIC. DE EQUIP. DE INFORMÁTICA, ELETRÔN. E ÓPT.	329	271	58	21,31	3,71
. COMÉRCIO E REPAR. DE VEÍC. AUTOMOT. E MOTOCICL.	204	149	54	36,28	3,48
. FABRICAÇÃO DE PRODUTOS QUÍMICOS	437	390	47	12,05	3,01
<b>SUBTOTAL [A]</b>	<b>5.129</b>	<b>3.970</b>	<b>1.158</b>	<b>29,18</b>	<b>74,34</b>
<b>DEMAIS [B]</b>	<b>8.717</b>	<b>8.317</b>	<b>400</b>	<b>4,81</b>	<b>25,66</b>
<b>TOTAL [C]=[A]+[B]</b>	<b>13.846</b>	<b>12.287</b>	<b>1.558</b>	<b>12,68</b>	<b>100,00</b>

- **CIDE-Combustíveis (-41,27% - nominal):** redução da alíquota específica por metro cúbico de gasolina e diesel, a partir de fatos geradores de maio/08 (Decreto nº 6.446/08);
- **Outras Receitas Administradas (-50,81%/-53,30%):** depósito judicial, no valor de R\$ 420 milhões, efetuado por empresa do setor de metalurgia, no mês de setembro/07;
- **Receita Previdenciária (+12,45%/+6,76%):** a Receita Própria apresentou variações reais de +12,18%/+6,50%.

As receitas que mais cresceram no período foram de: repasses (+31,69%), retenção de 11% (+24,62%), empresas optantes pelo Simples (+21,69%), retenção de FPE/FPM (+17,67%), empresas em geral (+14,87%), órgãos do poder público (+14,64%) e parcelamentos (+13,70%).

A variação nominal da massa salarial habitual, apurada pela Pesquisa Mensal de Emprego (PME/IBGE), do mês de agosto de 2008 em relação ao mesmo período de 2007 foi de +17,70% (IPCA +10,87%).

De acordo com o Cadastro Geral de Empregados e Desempregados (CAGED/MTE), no mês de agosto de 2008 foram gerados 239,1 mil postos de trabalho. Destaca-se a expansão do emprego formal nos setores de: Serviços (+95,2 mil empregos), Indústria de Transformação (+54,6 mil postos),

Comércio (+54,2 mil empregos) e Construção Civil (+35,9 mil vagas);

- **Demais Receitas (+37,87%/+30,89%):** aumento da arrecadação de royalties relativos à extração de petróleo.

#### **IV. DESEMPENHO DA ARRECADAÇÃO ACUMULADA DE JANEIRO A SETEMBRO DE 2008 EM RELAÇÃO AO MESMO PERÍODO DE 2007 (Tabelas II, II-A, e II-B).**

A arrecadação das Receitas Administradas pela RFB apresentou, no período de janeiro a setembro de 2008, variações reais de **+9,27%/+3,52%** em relação ao mesmo período de 2007.

Esse resultado foi decorrente, principalmente, de fatores ligados ao desempenho da economia e de ações administrativas desenvolvidas pela RFB e pela PGFN, com vistas à recuperação dos débitos em atraso e à manutenção do fluxo regular de arrecadação.

No tocante às alterações promovidas na legislação tributária, destacam-se: a extinção da CPMF a partir de janeiro/08, o aumento das alíquotas do IOF, a mudança do prazo de recolhimento do IPI-Automóveis e IPI-Bebidas de decendial para mensal, a redução de alíquota da CIDE incidente sobre gasolina e diesel e o aumento da alíquota da CSLL, de 9% para 15%, incidente sobre as Instituições Financeiras.

Como fatores econômicos, destacam-se:

- crescimento de 13,5% no volume geral de vendas no período de janeiro a agosto de 2008 em relação a igual período de 2007 ( PMC/IBGE - agosto/08);
- aumento de 21,2% no volume de vendas de veículos ao mercado interno no período de janeiro-setembro/08 em relação ao mesmo período de 2007 (Anfavea – outubro/08);
- crescimento de 6,5% na produção industrial nos últimos doze meses e de 6,0% no período acumulado de janeiro a agosto/08 em relação ao mesmo período do ano anterior (produção Industrial – IBGE – agosto/08);

- aumento de 53,39% no período de janeiro a setembro de 2008 em relação ao mesmo período de 2007, no valor em dólar das importações;
- aumento de 15,11% na massa salarial habitual de dezembro/07 a agosto/08 em relação a igual período do ano anterior (PME/IBGE – agosto/08).

Quanto às ações administrativas desenvolvidas pela RFB e pela PGFN no trabalho de recuperação dos débitos e manutenção regular do fluxo de arrecadação, destaca-se o crescimento real de 31,81% na arrecadação de multa e juros, inclusive da dívida ativa, no período de janeiro a setembro de 2008 em relação a igual período de 2007, como demonstrado no quadro a seguir.

**ARRECADAÇÃO DA RECEITA ADMINISTRADA PELA RFB**  
**(A PREÇOS DE SETEMBRO/08 - IPCA)**  
**PERÍODO: JANEIRO A SETEMBRO - 2008/2007**

UNIDADE: R\$ MILHÕES

DISCRIMINAÇÃO	JANEIRO A SETEMBRO		DIFERENÇAS		PART. % NA VAR. TOTAL
	2008 [A]	2007 [B]	[A]-[B]	[A]/[B]%	
<b>ARRECADAÇÃO ADM. PELA RFB</b>	<b>490.002</b>	<b>448.441</b>	<b>41.561</b>	<b>9,27</b>	<b>100,00</b>
MULTAS e JUROS (*)	13.131	9.962	3.169	31,81	7,63
DEMAIS	476.871	438.479	38.392	8,76	92,37

(\*) Inclui multas, juros, cobrança e lançamento de ofício.

A seguir, estão discriminados, por tributo, as variações reais, mais relevantes, e os fatores que concorreram para o resultado.

- **I. Importação (+29,17%/+22,30%) e IPI-Vinculado (+23,76%/+17,14%):** resultado decorrente, principalmente, da conjugação dos seguintes fatores: elevação de 53,39% no valor em dólar das importações, de 4,01% na alíquota média efetiva do I. Importação, de 0,63% na alíquota média efetiva do IPI-Vinculado e redução de 15,76% na taxa média de câmbio;
- **IPI-Fumo (+22,90% - nominal):** reajuste da tabela do imposto em cerca de 30% a partir de julho/07, conforme Decreto nº 6.072/07;
- **IPI-Automóveis (+19,56%/+13,26%):** aumento de 21,2% no volume de vendas ao mercado interno, principalmente na faixa de 1.000cc a 2.000cc, conforme Carta da Anfavea de outubro de 2008. Mudança no prazo de recolhimento, de

decendial para mensal, com reflexo na arrecadação a partir do mês de junho/08;

- **IPI-Outros (+12,20%/+6,28%):** aumento da produção industrial. Conforme nota divulgada pelo IBGE, no período de janeiro a agosto, a produção industrial cresceu 6,0% em relação ao mesmo período do ano anterior. Destaque para os setores: outros equipamentos de transporte (+29,84%), veículos automotores (+17,21%) e equipamentos de instrumentação médico-hospitalares, ópticos, para automação industrial, cronômetros e relógios (+14,45%). O quadro a seguir mostra os setores que mais contribuíram para o crescimento da arrecadação;

**ARRECADAÇÃO DO IPI-OUTROS POR SETOR ECONÔMICO**  
**PERÍODO: JANEIRO A SETEMBRO - 2008/2007**  
**(A PREÇOS DE SETEMBRO/08 - IPCA)**

UNIDADE: R\$ MILHÕES

SETOR ECONÔMICO	ARRECADAÇÃO		DIFERENÇAS		PART. % NA VARIÇÃO TOTAL
	JAN-FEV/08 [A]	JAN-FEV/07 [B]	[A]-[B]	[A]/[B]%	
. METALURGIA	1.807	1.489	318	21,33	22,27
. FABRICAÇÃO DE VEÍCULOS AUTOMOTORES	1.141	950	191	20,11	13,39
. FABRIC. DE PRODUTOS DE MINERAIS NÃO-METÁLICOS	897	724	173	23,90	12,13
<b>SUBTOTAL [A]</b>	<b>3.844</b>	<b>3.163</b>	<b>682</b>	<b>21,55</b>	<b>47,78</b>
<b>DEMAIS [B]</b>	<b>9.279</b>	<b>8.534</b>	<b>745</b>	<b>8,73</b>	<b>52,22</b>
<b>TOTAL [C]=[A]+[B]</b>	<b>13.124</b>	<b>11.697</b>	<b>1.427</b>	<b>12,20</b>	<b>100,00</b>

- **IRPF (+14,85%/+8,61%):** crescimento dos itens Ganho de Capital na Alienação de Bens e Depósitos Judiciais em razão, principalmente, de alienação de participações acionárias e do item Declaração de Ajuste, em decorrência da maior presença fiscal, caracterizada pelo aumento dos lançamentos de ofício e de acréscimos legais;

**ARRECAÇÃO DO IRPF**  
**PERÍODO: JANEIRO A SETEMBRO - 2008/2007**  
**(A PREÇOS DE SETEMBRO/08 - IPCA)**

UNIDADE: R\$ MILHÕES

DISCRIMINAÇÃO	ARRECAÇÃO		DIFERENÇAS	
	JAN-SET/08 [A]	JAN-SET/07 [B]	[A]-[B]	[A]/[B]%
QUOTAS-DECLARAÇÃO	5.183	4.583	600	13,10
GANHOS CAPITAL ALIEN. BENS DUR./DEP. JUD.	3.946	3.136	810	25,82
GANHOS LÍQUIDOS EM OPERAÇÕES EM BOLSA	736	931	(195)	(20,93)
ACRÉSCIMOS LEGAIS/LANÇAMENTO DE OFÍCIO	1.080	771	309	40,04
OUTROS	1.650	1.546	104	6,72
<b>TOTAL</b>	<b>12.594</b>	<b>10.966</b>	<b>1.628</b>	<b>14,85</b>

- **IRPJ (+22,95%/+16,59%) e CSLL (+22,47%/+20,76%):** o crescimento observado decorre da lucratividade das empresas, associada às ações fiscais executadas pela RFB, visando estimular o recolhimento espontâneo e a recuperação de débitos em atraso, por intermédio de uma maior presença fiscal e do acompanhamento sistemático direcionado, principalmente, aos maiores contribuintes. Os quadros, a seguir, apresentam o desempenho da arrecadação dos principais itens do IRPJ e da CSLL e dos setores que mais contribuíram para o resultado;

**ARRECAÇÃO DO IRPJ/CSLL**  
**PERÍODO: JANEIRO A SETEMBRO - 2008/2007**  
**(A PREÇOS DE SETEMBRO/08 - IPCA)**

UNIDADE: R\$ MILHÕES

DISCRIMINAÇÃO	ARRECAÇÃO		DIFERENÇAS	
	JAN-SET/08 [A]	JAN-SET/07 [B]	[A]-[B]	[A]/[B]%
ESTIMATIVA MENSAL	56.677	45.573	11.104	24,36
FINANCEIRA	12.801	10.572	2.228	21,08
DEMAIS	43.876	35.001	8.875	25,36
LUCRO PRESUMIDO	16.162	13.116	3.046	23,23
DECLARAÇÃO DE AJUSTE	6.326	6.062	263	4,34
DEP. JUD./ADM. E ACRÉSC. LEGAIS	6.704	4.359	2.344	53,77
OUTROS	15.278	12.172	3.105	25,51
<b>TOTAL</b>	<b>101.146</b>	<b>81.283</b>	<b>19.863</b>	<b>24,44</b>

**ARRECAÇÃO DO IRPJ/CSLL POR SETOR ECONÔMICO**  
**PERÍODO: JANEIRO A SETEMBRO - 2008/2007**  
**(A PREÇOS DE SETEMBRO/08 - IPCA)**

UNIDADE: R\$ MILHÕES

SETOR ECONÔMICO	ARRECAÇÃO		DIFERENÇAS		PART. % NA VARIÇÃO TOTAL
	JAN-SET/08 [A]	JAN-SET/07 [B]	[A]-[B]	[A]/[B]%	
. ATIVIDADES DE SERVIÇOS FINANCEIROS	19.887	15.556	4.331	27,84	21,80
. ATIVID. AUX. DOS SERV. FINANCEIROS, SEGUROS ETC.	3.513	1.681	1.832	108,98	9,22
. COMBUSTÍVEIS	7.635	6.080	1.555	25,58	7,83
. FABRICAÇÃO DE VEÍCULOS AUTOMOTORES	4.344	2.819	1.525	54,11	7,68
. COMÉRCIO ATACADISTA EXCETO VEÍC. AUTOMOT.	5.561	4.314	1.247	28,90	6,28
. METALURGIA	4.079	3.355	724	21,58	3,65
. COMÉRCIO E REPAR. DE VEÍC. AUTOMOT. E MOTOCICL.	1.760	1.144	616	53,85	3,10
. ATIV. DE SEDES DE EMPRESAS, CONSULT. EM GESTÃO	1.288	725	563	77,60	2,83
. SERV. DE ESCRIT., APOIO ADMINIST. E OUTROS SERV.	2.166	1.680	486	28,93	2,45
. FABRICAÇÃO DE PRODUTOS QUÍMICOS	2.213	1.821	391	21,49	1,97
<b>SUBTOTAL [A]</b>	<b>52.447</b>	<b>39.176</b>	<b>13.271</b>	<b>33,88</b>	<b>66,81</b>
<b>DEMAIS [B]</b>	<b>48.699</b>	<b>42.107</b>	<b>6.592</b>	<b>15,65</b>	<b>33,19</b>
<b>TOTAL [C]=[A]+[B]</b>	<b>101.146</b>	<b>81.283</b>	<b>19.863</b>	<b>24,44</b>	<b>100,00</b>

- IRRF-Rendimentos do Trabalho (+17,60%/+11,52%):** crescimento nominal de +15,11% (IPCA +9,32%) da massa salarial habitual, no período de dezembro de 2007 a agosto de 2008, em relação ao mesmo período do ano anterior; diferença de fatos geradores entre os meses de janeiro/08 e janeiro/07, em conformidade com a regra de transição constante do Parágrafo Único, Art. 70 da Lei nº 11.196/05, e maior lucratividade de empresas do setor financeiro, que elevou a distribuição da participação nos lucros ou resultados (PLR);

IRRF-Rendimentos do Trabalho e IRRF- Outros Rendimentos Regra de transição - Lei nº 11.196/05		
MÊS/ANO DE ARRECAÇÃO	PERÍODO DO FATO GERADOR	
JAN	2006	Última semana de dez/05
	2007	3º decêndio de dez/06
	2008	2º e 3º decêndios de dez/07
	2009	Mês de dez/08
DEZ	2006	Mês de nov/06, 1º e 2º decêndios de dez/06
	2007	Mês de nov/07, 1º decêndio de dez/07
	2008	Mês de nov/08



- **IOF (+151,44%/+138,08%):** alteração das alíquotas do IOF, em conformidade com os Decretos nºs 6.306, de 14/12/2007, 6.339, de 03/01/2008 e 6.345, de 04/01/2008, e arrecadação atípica, em janeiro de 2008, de depósito judicial e acréscimos legais, relativa a débitos de exercícios anteriores, no valor de R\$ 167 milhões. Observa-se que, contribuiu significativamente para esse resultado o crescimento de 32,40% e 40,11%, respectivamente, do volume das operações de crédito das pessoas físicas e jurídicas, no período de janeiro a agosto/08 em relação a igual período do ano anterior. O quadro a seguir mostra a arrecadação desse imposto desmembrada pelos principais itens;

**ARRECADÇÃO DO IOF**  
**PERÍODO: JANEIRO A SETEMBRO - 2008/2007**  
**(A PREÇOS DE SETEMBRO/08 - IPCA)**

UNIDADE: R\$ MILHÕES

DISCRIMINAÇÃO	ARRECADÇÃO		DIFERENÇAS	
	JAN-SET/08 [A]	JAN-SET/07 [B]	[A]-[B]	[A]/[B]%
OPERAÇÕES DE CRÉDITO - PESSOA JURÍDICA	5.393	2.115	3.278	155,02
OPERAÇÕES DE CRÉDITO - PESSOA FÍSICA	5.834	2.169	3.665	168,99
OPERAÇÕES DE CÂMBIO - SAÍDA DE MOEDA	1.388	122	1.266	1.039,07
OPERAÇÕES DE CÂMBIO - ENTRADA DE MOEDA	536	3	533	17.472,44
<b>SUBTOTAL [A]</b>	<b>13.151</b>	<b>4.409</b>	<b>8.743</b>	<b>198,31</b>
OUTROS [B]	2.146	1.675	470	28,09
<b>TOTAL [A]+[B]</b>	<b>15.297</b>	<b>6.084</b>	<b>9.213</b>	<b>151,44</b>

- **CPMF (-95,96%/-96,12%):** extinção da CPMF a partir de janeiro/08. A arrecadação corrente reporta-se a fatos geradores de exercícios anteriores, sendo composta, principalmente, por lançamentos de ofício, acréscimos legais e depósitos judiciais;
- **COFINS (+13,55%/+7,56%) e PIS/PASEP (+13,67%/+7,68%):** reflete, em grande parte, o aumento das importações e do faturamento das empresas. Conforme nota divulgada pelo IBGE, o volume de vendas cresceu 13,5% no acumulado do ano, em relação ao mesmo período do ano anterior. Destaque para equipamentos e material para escritório, informática e comunicação (31,3%), outros artigos de uso pessoal e doméstico (20,6%), veículos e motos, partes e peças (19,8%), móveis e eletrodomésticos (17,9%), artigos farmacêuticos, médicos, ortopédicos e de perfumaria

(12,5%) e material de construção (11,0%). Os quadros, a seguir, apresentam o desempenho da arrecadação dos principais itens da COFINS e PIS/PASEP e dos setores que mais contribuíram para o resultado;

**ARRECADAÇÃO DA COFINS/PIS-PASEP**  
**PERÍODO: JANEIRO A SETEMBRO - 2008/2007**  
**(A PREÇOS DE SETEMBRO/08 - IPCA)**

UNIDADE: R\$ MILHÕES

DISCRIMINAÇÃO	ARRECADAÇÃO		DIFERENÇAS	
	JAN-SET/08 [A]	JAN-SET/07 [B]	[A]-[B]	[A]/[B]%
IMPORTAÇÃO	21.413	17.389	4.024	23,14
DEP. JUD./ADM./ACRÉSC. LEGAIS	5.655	4.408	1.247	28,29
OUTROS	87.808	79.348	8.460	10,66
<b>TOTAL</b>	<b>114.876</b>	<b>101.145</b>	<b>13.730</b>	<b>13,57</b>

**ARRECADAÇÃO DA COFINS/PIS-PASEP POR SETOR ECONÔMICO**  
**PERÍODO: JANEIRO A SETEMBRO - 2008/2007**  
**(A PREÇOS DE SETEMBRO/08 - IPCA)**

UNIDADE: R\$ MILHÕES

SETOR ECONÔMICO	ARRECADAÇÃO		DIFERENÇAS		PART. % NA VARIACÃO TOTAL
	JAN-SET/08 [A]	JAN-SET/07 [B]	[A]-[B]	[A]/[B]%	
. FABRICAÇÃO DE VEÍCULOS AUTOMOTORES	7.063	5.190	1.873	36,08	13,64
. COMÉRCIO ATACADISTA EXCETO VEÍC. AUTOMOT.	8.582	7.357	1.225	16,65	8,92
. METALURGIA	3.589	2.695	895	33,20	6,52
. CONSTRUÇÃO DE EDIFÍCIOS	2.042	1.533	509	33,21	3,71
. TELECOMUNICAÇÕES	3.914	3.413	501	14,69	3,65
. ADMIN. PÚBLICA, DEFESA E SEGURIDADE SOCIAL	3.074	2.666	408	15,31	2,97
. COMBUSTÍVEIS	11.585	11.207	378	3,37	2,75
. FABRICAÇÃO DE MÁQUINAS E EQUIPAMENTOS	2.000	1.631	369	22,63	2,69
. ATIVIDADES DE SERVIÇOS FINANCEIROS	6.683	6.314	369	5,84	2,69
. ATIV. DE SEDES DE EMPRESAS, CONSULT. EM GESTÃO	865	501	365	72,87	2,66
<b>SUBTOTAL [A]</b>	<b>49.398</b>	<b>42.507</b>	<b>6.891</b>	<b>16,21</b>	<b>50,19</b>
<b>DEMAIS [B]</b>	<b>65.478</b>	<b>58.639</b>	<b>6.839</b>	<b>11,66</b>	<b>49,81</b>
<b>TOTAL [C]=[A]+[B]</b>	<b>114.876</b>	<b>101.145</b>	<b>13.730</b>	<b>13,57</b>	<b>100,00</b>

- **CIDE-Combustíveis (-19,35% - nominal):** redução da alíquota específica por metro cúbico de gasolina e diesel, a partir de fatos geradores de maio/08 (Decreto nº 6.446/08);
- **Outras Receitas Administradas (-25,15%/-29,04%):** arrecadação atípica de receitas relativas a depósitos judiciais, no valor de R\$ 1.410 milhões, no período de janeiro a setembro de 2007;

- **Receita Previdenciária (+11,69%/+5,80%):** a Receita Própria apresentou crescimentos reais de +10,80%/+4,94%.

As receitas que mais contribuíram para o resultado do período foram de: retenção de 11% (+22,30%), órgãos do poder público (+21,18%), empresas em geral (+17,74%), parcelamentos (+17,62%), retenção de FPE/FPM (+13,31%) e repasses (+12,44%).

**ARRECAÇÃO DA RECEITA PREVIDENCIÁRIA**  
**PERÍODO: JANEIRO A SETEMBRO - 2008/2007**

UNIDADE: R\$ MILHÕES

RECEITA PREVIDENCIÁRIA	ARRECAÇÃO (A PREÇOS CORRENTES)			VARIÇÃO REAL (%)	
	2008 [A]	2007 [B]	[A]-[B]	[A]/[B] (IPCA)	[A]/[B] (IGP-DI)
PRÓPRIA	113.804	97.355	16.449	10,80	4,94
DEMAIS	12.728	10.038	2.690	20,33	14,12
<b>TOTAL</b>	<b>126.532</b>	<b>107.393</b>	<b>19.139</b>	<b>11,69</b>	<b>5,80</b>

Fontes: SIAFI, SCC e Fluxo de Caixa INSS.

A massa salarial habitual, do período de dezembro de 2007 a agosto de 2008, apurada pela PME/IBGE nas seis principais regiões metropolitanas brasileiras, apresentou crescimento nominal de +15,11%, em relação a igual período do ano anterior (IPCA +9,32%).

De acordo com o CAGED/MTE, no período de janeiro a agosto de 2008 foram formalizados 1.803.729 empregos. Setorialmente, a contribuição de cada segmento foi de: Serviços (+585,3 mil postos de trabalho), Indústria de Transformação (+410 mil empregos formais), Agropecuária (+267 mil postos), Construção Civil (+268,1 mil empregos), Comércio (+211,6 mil postos) e Administração Pública (+40,9 mil empregos). Nos últimos doze meses foram gerados 2.065.297 empregos formais;

- **Demais Receitas (+36,46%/+29,08%):** aumento da arrecadação de royalties relativos à extração de petróleo (janeiro a setembro/08: R\$ 16.315 milhões; janeiro a setembro/07: R\$ 10.713 milhões).

## V. INFORMAÇÕES ADICIONAIS:

### a) PARCELAMENTOS

O quadro a seguir mostra o montante do estoque de débitos parcelados apurados no âmbito da Receita Federal do Brasil até setembro de 2008.

DISCRIMINAÇÃO	PARCELAMENTOS			
	POSIÇÃO 30 SETEMBRO DE 2008			
	QUANTIDADE		R\$ MILHÕES	%
CONTRIB.	PROC.			
<b>1) REFIS</b>	<b>12.501</b>	-	<b>34.614</b>	<b>24,04</b>
<b>2) PAES</b>	<b>83.455</b>	<b>26.822</b>	<b>31.188</b>	<b>21,66</b>
2.1) PAES PREVIDENCIÁRIO	-	26.822	11.007	7,65
2.2) DEMAIS	83.455	-	20.180	14,02
<b>3) PAEX</b>	-	<b>6.957</b>	<b>30.358</b>	<b>21,09</b>
3.1) PAEX PREVIDENCIÁRIO	-	6.957	6.697	4,65
3.2) DEMAIS	-	-	23.660	16,43
<b>4) PARCELAMENTO CONVENCIONAL</b>	-	<b>574.809</b>	<b>19.750</b>	<b>13,72</b>
4.1) PARCEL. PREVIDENCIÁRIO	-	91.774	7.939	5,51
4.2) DEMAIS	-	483.035	11.810	8,20
<b>5) PARC. ESPECIAL OPP - LEI Nº 9.639/98</b>	-	<b>3.425</b>	<b>21.861</b>	<b>15,18</b>
5.1) AMORTIZAÇÃO PREVIDENCIÁRIA	-	3.425	21.861	15,18
5.2) DEMAIS	-	-	-	-
<b>6) PARC. MUNICÍPIOS - LEI Nº 11.196/05</b>	-	<b>653</b>	<b>2.521</b>	<b>1,75</b>
6.1) PARCEL. PREVIDENCIÁRIO	-	653	2.521	1,75
6.2) DEMAIS	-	-	-	-
<b>7) PARC. CLUBE FUTEBOL</b>	-	<b>144</b>	<b>281</b>	<b>0,20</b>
7.1) PARCEL. PREVIDENCIÁRIO	-	109	20	0,01
7.2) TIMEMANIA NÃO PREVIDENCIÁRIO	-	35	261	0,18
<b>5) SIMPLES NACIONAL</b>	<b>169.039</b>	-	<b>3.397</b>	<b>2,36</b>
<b>SALDO DE PARCELAMENTO</b>	-	-	<b>143.970</b>	<b>100,00</b>

#### a.1) REFIS

Foram recepcionados, até dezembro de 2001, 129.166 termos de opções pelo REFIS. Até o mês de setembro de 2008, considerando as exclusões e reinclusões por medida judicial, permanecem **12.501** empresas no programa.

O quadro a seguir mostra a evolução da arrecadação do REFIS referente aos impostos e contribuições administrados pela RFB, no ano de 2007 e nos meses de janeiro a setembro de 2008.

**ARRECAÇÃO DO REFIS**  
**PERÍODO: 2007 E JANEIRO A SETEMBRO DE 2008**  
**(A PREÇOS CORRENTES)**

UNIDADE: R\$ MILHÕES

MÊS	ARRECAÇÃO
<b>JAN-DEZ 2007</b>	<b>742</b>
JAN	55
FEV	65
MAR	61
ABR	64
MAI	64
JUN	65
JUL	67
AGO	66
SET	66
<b>JAN-SET 2008</b>	<b>572</b>

### a.2) PAES e PAEX

Os quadros, a seguir, mostram a arrecadação relativa ao parcelamento especial (PAES), em conformidade com o art. 1º da Lei nº 10.684/03, e a relativa ao PAEX, em conformidade com a MP nº 303/06.

**ARRECAÇÃO DO PAES**  
**PERÍODO: 2007 E JANEIRO A SETEMBRO DE 2008**  
**(A PREÇOS CORRENTES)**

MÊS	PESSOAS FÍSICAS		PESSOAS JURÍDICAS		TOTAL	
	VALOR (R\$ MILHÕES)	Nº CONTRIB. COM DÉBITOS EM PARCELAMENTO	VALOR (R\$ MILHÕES)	Nº CONTRIB. COM DÉBITOS EM PARCELAMENTO	VALOR (R\$ MILHÕES)	Nº CONTRIB. COM DÉBITOS EM PARCELAMENTO
<b>JAN-DEZ 2007</b>	<b>82</b>	<b>-</b>	<b>3.478</b>	<b>-</b>	<b>3.560</b>	<b>-</b>
JAN	7	25.838	287	87.878	294	113.716
FEV	6	25.743	275	87.324	282	113.067
MAR	6	25.525	292	86.342	298	111.867
ABR	7	25.443	286	86.091	293	111.534
MAI	7	25.344	284	85.628	290	110.972
JUN	7	25.088	292	84.472	299	109.560
JUL	7	24.723	293	84.034	299	108.757
AGO	6	24.581	285	83.334	292	107.915
SET	7	24.490	290	82.671	297	107.161
<b>JAN-SET 2008</b>	<b>59</b>	<b>-</b>	<b>2.585</b>	<b>-</b>	<b>2.644</b>	<b>-</b>

**ARRECAÇÃO MP Nº 303/06 (PAEX)**  
**PERÍODO: 2007 E JANEIRO A SETEMBRO DE 2008**  
**(A PREÇOS CORRENTES)**

UNIDADE: R\$ MILHARES

RECEITAS	2007	2008									
		JAN	FEV	MAR	ABR	MAI	JUN	JUL	AGO	SET	TOTAL
I. IMPORTAÇÃO	4.132	489	515	536	476	505	515	507	493	602	4.638
IPI	101.199	13.191	12.622	12.829	12.444	12.526	12.026	11.754	11.645	11.926	110.964
I. RENDA	268.795	33.098	32.879	34.645	32.972	33.520	31.392	33.436	33.745	31.568	297.256
IOF	273	36	47	46	84	46	46	53	50	50	457
COFINS	655.928	83.407	82.592	83.919	83.344	84.149	79.708	83.176	79.818	81.274	741.387
PIS/PASEP	200.658	23.730	25.145	24.032	24.138	24.472	23.001	24.052	22.894	22.234	213.699
CSLL	142.637	15.189	15.065	15.967	15.301	15.043	14.251	15.279	15.178	14.111	135.385
SIMPLES (Art. 8º MP 303/06)	13.140	17.380	16.070	16.505	16.224	16.292	16.587	16.505	15.132	16.481	147.177
OUTRAS	179.688	1.481	2.330	1.448	1.346	1.303	1.170	1.231	1.218	1.196	12.723
<b>RECEITA ADMINISTRADA PELA RFB</b>	<b>1.566.449</b>	<b>188.001</b>	<b>187.265</b>	<b>189.927</b>	<b>186.330</b>	<b>187.856</b>	<b>178.696</b>	<b>185.994</b>	<b>180.174</b>	<b>179.442</b>	<b>1.663.686</b>

## b) DÉBITOS EM COBRANÇA

### DÉBITOS EM COBRANÇA

DISCRIMINAÇÃO	POSIÇÃO 30 SETEMBRO DE 2008				
	QUANTIDADE			R\$ MILHÕES	%
	CONTRIB.	DEBITOS	PROC.		
1) DEVEDOR	5.623.570	29.907.512	71.205	118.302	72,05
1.1) PREVIDENCIÁRIO	-	-	71.205	14.740	8,98
1.2) DEMAIS	5.623.570	29.907.512	-	103.561	63,07
2) COM PENDÊNCIA DE COMPENSAÇÃO	36.259	594.972	-	45.892	27,95
<b>TOTAL</b>	<b>-</b>	<b>-</b>	<b>-</b>	<b>164.194</b>	<b>100,00</b>

## c) DÉBITOS COM EXIGIBILIDADE SUSPensa

### DÉBITOS COM EXIGIBILIDADE SUSPensa

DISCRIMINAÇÃO	POSIÇÃO 30 SETEMBRO DE 2008		
	QUANTIDADE PROCESSOS	R\$ MILHÕES	%
1) PROCESSO ADMINISTRATIVO	228.136	393.795	98,02
1.1) 1ª INSTÂNCIA	84.399	34.866	8,68
1.2) 2ª INSTÂNCIA	71.401	254.894	63,44
1.3) AGUARDANDO PAGTO/IMPUG./RECURSO	72.336	104.036	25,89
2) PROCESSO JUDICIAL	1.787	7.972	1,98
<b>TOTAL</b>	<b>-</b>	<b>401.768</b>	<b>100,00</b>

## d) SIMPLES

O Simples-Nacional, instituído pela Lei Complementar nº 123, de 14 de dezembro de 2006, permitiu às empresas de pequeno porte e às microempresas, optantes, recolherem, de forma unificada, tributos e contribuições de competência da União, dos Estados e dos Municípios. Essa nova sistemática começou a vigorar em 1º de agosto de 2007, produzindo efeitos na arrecadação de setembro de 2007.

A seguir, são apresentados os quadros com o balanço das adesões e o resultado da arrecadação das empresas do Simples-Nacional.

### RESULTADO GERAL DAS OPÇÕES PELO SIMPLES NACIONAL

DISCRIMINAÇÃO	2007	2008	Total	%
EMPRESAS MIGRADAS AUTOMATICAMENTE DO SIMPLES FEDERAL	1.337.103	-	1.337.103	35,1
EMPRESAS QUE OPTARAM A PARTIR DE 01/07/2007 - ADESÕES TOTAIS	1.946.110	527.850	2.473.960	64,9
<b>TOTAL MIGRAÇÕES E OPÇÕES [A]</b>	<b>3.283.213</b>	<b>527.850</b>	<b>3.811.063</b>	<b>100,0</b>
<b>DEFERIMENTOS (*)</b>	<b>1.551.121</b>	<b>366.673</b>	<b>1.917.794</b>	<b>77,5</b>
ADESÕES INDEFERIDAS PELA RFB	151.031	39.598	190.629	5,0
ADESÕES INDEFERIDAS POR ESTADOS E MUNICÍPIOS	243.958	14.441	258.399	6,8
ADESÕES INDEFERIDAS POR DÉBITOS COM A RFB OU PEND. ESTADOS E MUNICÍPIOS		100.857	100.857	2,6
<b>SUBTOTAL INDEFERIDOS [B]</b>	<b>394.989</b>	<b>154.896</b>	<b>549.885</b>	<b>14,4</b>
<b>PENDENTE DE VERIFICAÇÃO POR ESTADOS E MUNICÍPIOS (EMPRESAS NOVAS) [C]</b>	<b>-</b>	<b>6.281</b>	<b>6.281</b>	<b>0,2</b>
(-) MIGRAÇÕES CANCELADAS A PEDIDO DO CONTRIBUINTE	31.038	-	31.038	0,8
(-) CANCELAMENTOS A PEDIDO DO CONTRIBUINTE	29.188	12	29.200	0,8
(-) EXCLUSÃO POR OPÇÃO	1.635	17.361	18.996	0,5
(-) EXCLUSÃO POR MEDIDA JUDICIAL	40	131	171	0,0
(-) EXCLUSÃO POR COMUNICAÇÃO OBRIGATÓRIA	475	9.763	10.238	0,3
(-) EXCLUSÃO DE OFÍCIO	4.172	184.521	188.693	5,0
<b>SUBTOTAL CANCELAMENTOS/EXCLUSÕES [D]</b>	<b>66.548</b>	<b>211.788</b>	<b>278.336</b>	<b>7,3</b>
(+) INGRESSO DE OFÍCIO	9.533	38.414	47.947	1,3
(+) INGRESSO POR MEDIDA JUDICIAL	201	423	624	0,0
<b>SUBTOTAL INGRESSOS [E]</b>	<b>9.734</b>	<b>38.837</b>	<b>48.571</b>	<b>1,3</b>
<b>EMPRESAS NO SIMPLES NACIONAL [A]-[B]-[C]-[D]+[E]</b>	<b>2.831.410</b>	<b>193.722</b>	<b>3.025.132</b>	<b>79,4</b>

(\*) Percentual deste item calculado, excepcionalmente, com relação ao total de adesões.

**ARRECAÇÃO DO SIMPLES**  
**PERÍODO: JANEIRO A SETEMBRO - 2008/2007**  
**(A PREÇOS CORRENTES)**

UNIDADE: R\$ MILHÕES

MÊS	SIMPLES FEDERAL					
	RFB		ICMS/ISS		TOTAL	
	2008	2007	2008	2007	2008	2007
JAN	36	1.654	0	5	37	1.658
FEV	18	998	0	4	18	1.001
MAR	25	1.003	0	4	25	1.007
ABR	15	1.175	1	5	16	1.179
MAI	21	1.213	0	4	21	1.217
JUN	50	1.378	0	5	50	1.383
JUL	18	1.444	0	5	18	1.449
AGO	13	364	0	1	13	365
SET	40	60	0	0	40	60
<b>SUBTOTAL [A]</b>	<b>237</b>	<b>9.288</b>	<b>2</b>	<b>31</b>	<b>239</b>	<b>9.319</b>
MÊS	SIMPLES NACIONAL					
	RFB		ICMS/ISS		TOTAL	
	2008	2007	2008	2007	2008	2007
JAN	1.582	-	567	-	2.149	-
FEV	1.215	-	440	-	1.654	-
MAR	1.216	-	481	-	1.697	-
ABR	1.319	-	498	-	1.817	-
MAI	1.390	-	522	-	1.912	-
JUN	1.460	-	540	-	2.000	-
JUL	1.494	-	551	-	2.045	-
AGO	1.389	1.028	573	394	1.962	1.422
SET	1.772	1.256	583	484	2.355	1.740
<b>SUBTOTAL [B]</b>	<b>12.837</b>	<b>2.284</b>	<b>4.754</b>	<b>878</b>	<b>17.591</b>	<b>3.162</b>
<b>TOTAL GERAL [A]+[B]</b>	<b>13.074</b>	<b>11.572</b>	<b>4.756</b>	<b>909</b>	<b>17.830</b>	<b>12.482</b>



## e) DECOMPOSIÇÃO DA ARRECADAÇÃO DO IRPJ

ARRECADAÇÃO DO IRPJ  
 PERÍODO: 2007 E JANEIRO A SETEMBRO DE 2008  
 (A PREÇOS CORRENTES)

UNIDADE: R\$ MILHÕES

MÊS	LUCRO REAL		LUCRO PRESUMIDO		OUTROS		TOTAL	
	VALOR	%	VALOR	%	VALOR	%	VALOR	%
<b>JAN-DEZ 2007</b>	<b>50.364</b>	<b>71,91</b>	<b>10.677</b>	<b>15,25</b>	<b>8.993</b>	<b>12,84</b>	<b>70.034</b>	<b>100,00</b>
JAN	7.707	67,95	2.466	21,75	1.168	10,30	11.341	100,00
FEV	4.373	72,86	498	8,30	1.131	18,84	6.002	100,00
MAR	6.285	81,55	475	6,17	947	12,28	7.707	100,00
ABR	4.590	59,54	2.211	28,68	907	11,77	7.708	100,00
MAI	4.069	74,22	482	8,79	931	16,99	5.482	100,00
JUN	4.396	77,76	428	7,57	829	14,67	5.654	100,00
JUL	6.287	65,37	2.492	25,91	839	8,72	9.618	100,00
AGO	5.122	79,71	512	7,97	792	12,33	6.426	100,00
SET	4.335	75,56	480	8,36	922	16,08	5.737	100,00
<b>JAN-SET 2008</b>	<b>47.164</b>	<b>71,81</b>	<b>10.044</b>	<b>15,29</b>	<b>8.467</b>	<b>12,89</b>	<b>65.675</b>	<b>100,00</b>

## f) ARRECADAÇÃO DOS RENDIMENTOS DE CAPITAL

ARRECADAÇÃO DE IRRF-RENDIMENTOS DE CAPITAL  
 PERÍODO: JANEIRO A SETEMBRO - 2008/2007  
 (A PREÇOS CORRENTES)

UNIDADE: R\$ MILHÕES

MÊS	FUNDOS DE RENDA FIXA		OPERAÇÕES DE SWAP		JUROS REMUN. CAP. PRÓPRIO		APLICAÇÃO DE RENDA FIXA (PF e PJ)		OUTRAS		TOTAL	
	2008	2007	2008	2007	2008	2007	2008	2007	2008	2007	2008	2007
JAN	113	108	68	96	877	924	724	631	159	123	1.941	1.882
FEV	165	122	61	46	41	127	686	485	187	137	1.140	916
MAR	189	150	51	40	55	105	680	494	188	136	1.163	924
ABR	250	214	83	62	263	134	713	610	202	160	1.512	1.180
MAI	278	213	95	31	66	136	707	561	224	182	1.369	1.123
JUN	3.056	3.719	68	60	84	55	751	570	223	163	4.183	4.567
JUL	137	118	63	45	406	194	706	576	165	173	1.476	1.106
AGO	242	147	86	55	166	107	749	564	168	182	1.411	1.056
SET	252	177	84	66	157	77	722	529	177	180	1.392	1.029
<b>JAN-SET</b>	<b>4.682</b>	<b>4.967</b>	<b>660</b>	<b>501</b>	<b>2.115</b>	<b>1.859</b>	<b>6.438</b>	<b>5.019</b>	<b>1.692</b>	<b>1.437</b>	<b>15.587</b>	<b>13.784</b>
<b>VAR.% 2008/2007</b>	<b>(5,75)</b>		<b>31,69</b>		<b>13,78</b>		<b>28,27</b>		<b>17,79</b>		<b>13,09</b>	

## g) ARRECAÇÃO PREVIDENCIÁRIA - REPASSES

A tabela a seguir apresenta a receita previdenciária proveniente de repasses dos meses de janeiro a setembro dos anos de 2007 e 2008. O repasse do Simples (Federal, Nacional, Paes e Paex) representou 92,03% do total.

### ARRECAÇÃO PREVIDENCIÁRIA - REPASSES PERÍODO: 2008/2007

UNIDADE: R\$ MILHÕES

REPASSES	PREÇOS CORRENTES		VARIÇÃO %		
	2008 [A]	2007 [B]	[A]/[B]	[A]/[B] (IPCA)	[A]/[B] (IGP-DI)
SIMPLES /PAES/PAEX	7.815	6.815	14,68	8,72	2,97
Fundo de Incentivo ao Ensino Superior - FIES	452	524	(13,83)	(17,95)	(22,07)
Programa de Recuperação Fiscal - REFIS	225	213	5,69	0,21	(5,04)
Certificados da Dívida Pública - CDP	-	-	-	-	-
Fundo Nacional de Saúde - FNS	-	0	(100,00)	(100,00)	(100,00)
<b>TOTAL REPASSES</b>	<b>8.491</b>	<b>7.552</b>	<b>12,44</b>	<b>6,62</b>	<b>1,00</b>

Fonte: Fluxo de Caixa do INSS

Brasília, 15 de outubro de 2008.

Coordenação-Geral de Previsão e Análise

**TABELA I**
**ARRECAÇÃO DAS RECEITAS FEDERAIS**
**PERÍODO: AGOSTO E SETEMBRO DE 2008 E SETEMBRO DE 2007**
**(A PREÇOS CORRENTES)**

UNIDADE: R\$ MILHÕES

RECEITAS	2008		2007	VARIÇÃO (%)	
	SETEMBRO	AGOSTO	SETEMBRO	SET/08 AGO/08	SET/08 SET/07
IMPOSTO SOBRE IMPORTAÇÃO	1.659	1.448	1.040	14,56	59,48
I.P.I-TOTAL	3.666	3.544	3.110	3,43	17,88
I.P.I-FUMO	253	321	287	(21,28)	(11,90)
I.P.I-BEBIDAS	151	212	217	(28,73)	(30,21)
I.P.I-AUTOMÓVEIS	647	601	546	7,69	18,42
I.P.I-VINCULADO À IMPORTAÇÃO	1.056	830	686	27,28	53,87
I.P.I-OUTROS	1.559	1.581	1.373	(1,37)	13,50
IMPOSTO SOBRE A RENDA-TOTAL	14.320	13.834	11.359	3,52	26,07
I.RENDA-PESSOA FÍSICA	1.737	1.181	979	47,13	77,51
I.RENDA-PESSOA JURÍDICA	5.737	6.426	4.680	(10,72)	22,60
ENTIDADES FINANCEIRAS	672	855	627	(21,40)	7,23
DEMAIS EMPRESAS	5.065	5.570	4.053	(9,08)	24,97
I.RENDA-RETIDO NA FONTE	6.846	6.227	5.700	9,94	20,09
I.R.R.F-RENDIMENTOS DO TRABALHO	4.272	3.794	3.698	12,62	15,55
I.R.R.F-RENDIMENTOS DE CAPITAL	1.392	1.411	1.029	(1,38)	35,29
I.R.R.F-RENDIMENTOS DE RESIDENTES NO EXTERIOR	710	508	537	39,83	32,17
I.R.R.F-OUTROS RENDIMENTOS	472	515	437	(8,29)	7,97
IOF - I. S/ OPERAÇÕES FINANCEIRAS	1.807	1.916	682	(5,70)	164,94
ITR - I. TERRITORIAL RURAL	238	12	204	1.854,61	16,86
CPMF - CONTRIB. MOVIMENTAÇÃO FINANCEIRA	12	14	3.130	(12,27)	(99,62)
COFINS - CONTRIB. P/ A SEGURIDADE SOCIAL	10.941	10.394	9.249	5,26	18,30
ENTIDADES FINANCEIRAS	503	511	491	(1,51)	2,42
DEMAIS EMPRESAS	10.438	9.884	8.758	5,61	19,19
CONTRIBUIÇÃO PARA O PIS/PASEP	2.904	2.657	2.316	9,33	25,42
ENTIDADES FINANCEIRAS	124	100	85	23,74	45,27
DEMAIS EMPRESAS	2.781	2.557	2.231	8,76	24,66
CSLL - CONTRIB. SOCIAL S/ LUCRO LÍQUIDO	2.993	3.206	2.342	(6,67)	27,78
ENTIDADES FINANCEIRAS	353	447	230	(21,20)	53,59
DEMAIS EMPRESAS	2.640	2.759	2.112	(4,31)	24,98
CIDE-COMBUSTÍVEIS	408	414	695	(1,34)	(41,27)
CONTRIBUIÇÃO PARA O FUNDAF	20	17	27	20,58	(23,68)
OUTRAS RECEITAS ADMINISTRADAS	519	507	993	2,39	(47,74)
<b>SUBTOTAL [A]</b>	<b>39.488</b>	<b>37.963</b>	<b>35.146</b>	<b>4,02</b>	<b>12,35</b>
<b>RECEITA PREVIDENCIÁRIA [B]</b>	<b>14.851</b>	<b>14.600</b>	<b>12.430</b>	<b>1,72</b>	<b>19,48</b>
PRÓPRIA	13.422	13.243	11.261	1,35	19,19
DEMAIS	1.429	1.356	1.169	5,33	22,21
<b>RECEITA ADMINISTRADA PELA RFB [C]=[A]+[B]</b>	<b>54.339</b>	<b>52.562</b>	<b>47.576</b>	<b>3,38</b>	<b>14,21</b>
<b>DEMAIS RECEITAS [D]</b>	<b>1.324</b>	<b>1.367</b>	<b>904</b>	<b>(3,13)</b>	<b>46,48</b>
<b>TOTAL GERAL DAS RECEITAS [E]=[C]+[D]</b>	<b>55.663</b>	<b>53.930</b>	<b>48.480</b>	<b>3,21</b>	<b>14,82</b>

**TABELA I-A**
**ARRECADAÇÃO DAS RECEITAS FEDERAIS**
**PERÍODO: AGOSTO E SETEMBRO DE 2008 E SETEMBRO DE 2007**
**(A PREÇOS DE SETEMBRO/08 - IPCA)**

UNIDADE: R\$ MILHÕES

RECEITAS	2008		2007	VARIÇÃO (%)	
	SETEMBRO	AGOSTO	SETEMBRO	SET/08 AGO/08	SET/08 SET/07
IMPOSTO SOBRE IMPORTAÇÃO	1.659	1.452	1.105	14,26	50,10
I.P.I-TOTAL	3.666	3.554	3.304	3,16	10,94
I.P.I-FUMO	253	322	305	(21,49)	(17,08)
I.P.I-BEBIDAS	151	213	230	(28,92)	(34,31)
I.P.I-AUTOMÓVEIS	647	602	580	7,41	11,45
I.P.I-VINCULADO À IMPORTAÇÃO	1.056	832	729	26,95	44,81
I.P.I-OUTROS	1.559	1.585	1.459	(1,63)	6,82
IMPOSTO SOBRE A RENDA-TOTAL	14.320	13.870	12.069	3,25	18,66
I.RENDA-PESSOA FÍSICA	1.737	1.184	1.040	46,75	67,07
I.RENDA-PESSOA JURÍDICA	5.737	6.442	4.972	(10,95)	15,39
ENTIDADES FINANCEIRAS	672	857	666	(21,60)	0,92
DEMAIS EMPRESAS	5.065	5.585	4.306	(9,31)	17,62
I.RENDA-RETIDO NA FONTE	6.846	6.243	6.057	9,65	13,03
I.R.R.F-RENDIMENTOS DO TRABALHO	4.272	3.803	3.929	12,33	8,75
I.R.R.F-RENDIMENTOS DE CAPITAL	1.392	1.415	1.093	(1,64)	27,33
I.R.R.F-RENDIMENTOS DE RESIDENTES NO EXTERIOR	710	509	571	39,47	24,39
I.R.R.F-OUTROS RENDIMENTOS	472	516	464	(8,52)	1,62
IOF - I. S/ OPERAÇÕES FINANCEIRAS	1.807	1.921	725	(5,94)	149,35
ITR - I. TERRITORIAL RURAL	238	12	216	1.849,54	9,99
CPMF - CONTRIB. MOVIMENTAÇÃO FINANCEIRA	12	14	3.325	(12,50)	(99,64)
COFINS - CONTRIB. P/ A SEGURIDADE SOCIAL	10.941	10.421	9.827	4,99	11,34
ENTIDADES FINANCEIRAS	503	512	522	(1,77)	(3,61)
DEMAIS EMPRESAS	10.438	9.909	9.305	5,34	12,18
CONTRIBUIÇÃO PARA O PIS/PASEP	2.904	2.663	2.460	9,04	18,04
ENTIDADES FINANCEIRAS	124	100	90	23,41	36,72
DEMAIS EMPRESAS	2.781	2.563	2.370	8,48	17,33
CSLL - CONTRIB. SOCIAL S/ LUCRO LÍQUIDO	2.993	3.215	2.488	(6,91)	20,27
ENTIDADES FINANCEIRAS	353	449	244	(21,41)	44,56
DEMAIS EMPRESAS	2.640	2.766	2.244	(4,56)	17,63
CIDE-COMBUSTÍVEIS	408	415	739	(1,60)	(44,72)
CONTRIBUIÇÃO PARA O FUNDAF	20	17	28	20,27	(28,17)
OUTRAS RECEITAS ADMINISTRADAS	519	508	1.055	2,13	(50,81)
<b>SUBTOTAL [A]</b>	<b>39.488</b>	<b>38.062</b>	<b>37.343</b>	<b>3,75</b>	<b>5,74</b>
<b>RECEITA PREVIDENCIÁRIA [B]</b>	<b>14.851</b>	<b>14.638</b>	<b>13.207</b>	<b>1,46</b>	<b>12,45</b>
PRÓPRIA	13.422	13.278	11.965	1,09	12,18
DEMAIS	1.429	1.360	1.242	5,06	15,02
<b>RECEITA ADMINISTRADA PELA RFB [C]=[A]+[B]</b>	<b>54.339</b>	<b>52.699</b>	<b>50.550</b>	<b>3,11</b>	<b>7,50</b>
<b>DEMAIS RECEITAS [D]</b>	<b>1.324</b>	<b>1.371</b>	<b>961</b>	<b>(3,38)</b>	<b>37,87</b>
<b>TOTAL GERAL DAS RECEITAS [E]=[C]+[D]</b>	<b>55.663</b>	<b>54.070</b>	<b>51.510</b>	<b>2,95</b>	<b>8,06</b>

**TABELA I-B**
**ARRECAÇÃO DAS RECEITAS FEDERAIS**
**PERÍODO: AGOSTO E SETEMBRO DE 2008 E SETEMBRO DE 2007**
**(A PREÇOS DE SETEMBRO/08 - IGP-DI)**

UNIDADE: R\$ MILHÕES

RECEITAS	2008		2007	VARIÇÃO (%)	
	SETEMBRO	AGOSTO	SETEMBRO	SET/08 AGO/08	SET/08 SET/07
IMPOSTO SOBRE IMPORTAÇÃO	1.659	1.453	1.164	14,15	42,50
I.P.I-TOTAL	3.666	3.557	3.480	3,05	5,33
I.P.I-FUMO	253	322	321	(21,56)	(21,28)
I.P.I-BEBIDAS	151	213	243	(28,99)	(37,63)
I.P.I-AUTOMÓVEIS	647	603	611	7,31	5,81
I.P.I-VINCULADO À IMPORTAÇÃO	1.056	833	768	26,83	37,49
I.P.I-OUTROS	1.559	1.586	1.537	(1,73)	1,42
IMPOSTO SOBRE A RENDA-TOTAL	14.320	13.883	12.712	3,15	12,65
I.RENDA-PESSOA FÍSICA	1.737	1.185	1.095	46,60	58,62
I.RENDA-PESSOA JURÍDICA	5.737	6.449	5.237	(11,04)	9,55
ENTIDADES FINANCEIRAS	672	858	702	(21,68)	(4,19)
DEMAIS EMPRESAS	5.065	5.590	4.535	(9,40)	11,67
I.RENDA-RETIDO NA FONTE	6.846	6.249	6.379	9,54	7,31
I.R.R.F-RENDIMENTOS DO TRABALHO	4.272	3.807	4.138	12,22	3,25
I.R.R.F-RENDIMENTOS DE CAPITAL	1.392	1.416	1.151	(1,74)	20,89
I.R.R.F-RENDIMENTOS DE RESIDENTES NO EXTERIOR	710	509	601	39,33	18,10
I.R.R.F-OUTROS RENDIMENTOS	472	516	489	(8,62)	(3,52)
IOF - I. S/ OPERAÇÕES FINANCEIRAS	1.807	1.923	763	(6,04)	136,74
ITR - I. TERRITORIAL RURAL	238	12	228	1.847,60	4,42
CPMF - CONTRIB. MOVIMENTAÇÃO FINANCEIRA	12	14	3.503	(12,58)	(99,66)
COFINS - CONTRIB. P/ A SEGURIDADE SOCIAL	10.941	10.432	10.350	4,89	5,71
ENTIDADES FINANCEIRAS	503	512	549	(1,86)	(8,48)
DEMAIS EMPRESAS	10.438	9.919	9.801	5,23	6,50
CONTRIBUIÇÃO PARA O PIS/PASEP	2.904	2.666	2.591	8,93	12,07
ENTIDADES FINANCEIRAS	124	100	95	23,29	29,81
DEMAIS EMPRESAS	2.781	2.566	2.496	8,37	11,39
CSLL - CONTRIB. SOCIAL S/ LUCRO LÍQUIDO	2.993	3.218	2.621	(7,00)	14,18
ENTIDADES FINANCEIRAS	353	449	257	(21,49)	37,25
DEMAIS EMPRESAS	2.640	2.769	2.364	(4,65)	11,68
CIDE-COMBUSTÍVEIS	408	415	778	(1,69)	(47,52)
CONTRIBUIÇÃO PARA O FUNDAF	20	17	30	20,15	(31,80)
OUTRAS RECEITAS ADMINISTRADAS	519	509	1.112	2,03	(53,30)
<b>SUBTOTAL [A]</b>	<b>39.488</b>	<b>38.100</b>	<b>39.332</b>	<b>3,64</b>	<b>0,39</b>
<b>RECEITA PREVIDENCIÁRIA [B]</b>	<b>14.851</b>	<b>14.652</b>	<b>13.911</b>	<b>1,36</b>	<b>6,76</b>
PRÓPRIA	13.422	13.291	12.602	0,99	6,50
DEMAIS	1.429	1.361	1.308	4,95	9,20
<b>RECEITA ADMINISTRADA PELA RFB [C]=[A]+[B]</b>	<b>54.339</b>	<b>52.752</b>	<b>53.243</b>	<b>3,01</b>	<b>2,06</b>
<b>DEMAIS RECEITAS [D]</b>	<b>1.324</b>	<b>1.372</b>	<b>1.012</b>	<b>(3,48)</b>	<b>30,89</b>
<b>TOTAL GERAL DAS RECEITAS [E]=[C]+[D]</b>	<b>55.663</b>	<b>54.124</b>	<b>54.255</b>	<b>2,84</b>	<b>2,60</b>

**TABELA II**

**ARRECAÇÃO DAS RECEITAS FEDERAIS**  
**PERÍODO: JANEIRO A SETEMBRO - 2008/2007**  
**(A PREÇOS CORRENTES)**

UNIDADE: R\$ MILHÕES

RECEITAS	2008 [A]	2007 [B]	VAR. (%) [A]/[B]	PARTICIPAÇÃO (%)	
				2008	2007
IMPOSTO SOBRE IMPORTAÇÃO	11.951	8.765	36,35	2,39	2,04
I.P.I-TOTAL	28.950	23.832	21,48	5,80	5,54
I.P.I-FUMO	2.379	1.935	22,90	0,48	0,45
I.P.I-BEBIDAS	1.842	1.816	1,41	0,37	0,42
I.P.I-AUTOMÓVEIS	4.673	3.705	26,12	0,94	0,86
I.P.I-VINCULADO À IMPORTAÇÃO	7.172	5.489	30,66	1,44	1,28
I.P.I-OUTROS	12.885	10.886	18,36	2,58	2,53
IMPOSTO SOBRE A RENDA-TOTAL	141.120	113.618	24,21	28,27	26,42
I.RENDA-PESSOA FÍSICA	12.379	10.211	21,24	2,48	2,37
I.RENDA-PESSOA JURÍDICA	65.675	50.686	29,57	13,16	11,79
ENTIDADES FINANCEIRAS	11.110	9.614	15,56	2,23	2,24
DEMAIS EMPRESAS	54.564	41.072	32,85	10,93	9,55
I.RENDA-RETIDO NA FONTE	63.066	52.721	19,62	12,63	12,26
I.R.R.F-RENDIMENTOS DO TRABALHO	37.154	29.982	23,92	7,44	6,97
I.R.R.F-RENDIMENTOS DE CAPITAL	15.587	13.784	13,09	3,12	3,21
I.R.R.F-RENDIMENTOS DE RESIDENTES NO EXTERIOR	6.092	5.323	14,45	1,22	1,24
I.R.R.F-OUTROS RENDIMENTOS	4.233	3.632	16,54	0,85	0,84
IOF - I. S/ OPERAÇÕES FINANCEIRAS	15.026	5.661	165,42	3,01	1,32
ITR - I. TERRITORIAL RURAL	323	276	17,22	0,06	0,06
CPMF - CONTRIB. MOVIMENTAÇÃO FINANCEIRA	1.116	26.653	(95,81)	0,22	6,20
COFINS - CONTRIB. P/ A SEGURIDADE SOCIAL	89.373	74.602	19,80	17,90	17,35
ENTIDADES FINANCEIRAS	4.443	4.035	10,10	0,89	0,94
DEMAIS EMPRESAS	84.930	70.566	20,35	17,01	16,41
CONTRIBUIÇÃO PARA O PIS/PASEP	23.396	19.506	19,94	4,69	4,54
ENTIDADES FINANCEIRAS	913	789	15,64	0,18	0,18
DEMAIS EMPRESAS	22.483	18.717	20,12	4,50	4,35
CSLL - CONTRIB. SOCIAL S/ LUCRO LÍQUIDO	33.430	24.864	34,45	6,70	5,78
ENTIDADES FINANCEIRAS	4.719	3.453	36,65	0,95	0,80
DEMAIS EMPRESAS	28.711	21.411	34,10	5,75	4,98
CIDE-COMBUSTÍVEIS	4.766	5.910	(19,35)	0,95	1,37
CONTRIBUIÇÃO PARA O FUNDAF	179	264	(32,11)	0,04	0,06
OUTRAS RECEITAS ADMINISTRADAS	4.611	5.844	(21,09)	0,92	1,36
<b>SUBTOTAL [A]</b>	<b>354.241</b>	<b>309.794</b>	<b>14,35</b>	<b>70,96</b>	<b>72,05</b>
<b>RECEITA PREVIDENCIÁRIA [B]</b>	<b>126.532</b>	<b>107.393</b>	<b>17,82</b>	<b>25,35</b>	<b>24,98</b>
PRÓPRIA	113.804	97.355	16,90	22,80	22,64
DEMAIS	12.728	10.038	26,80	2,55	2,33
<b>RECEITA ADMINISTRADA PELA RFB [C]=[A]+[B]</b>	<b>480.773</b>	<b>417.187</b>	<b>15,24</b>	<b>96,30</b>	<b>97,02</b>
<b>DEMAIS RECEITAS [D]</b>	<b>18.452</b>	<b>12.804</b>	<b>44,11</b>	<b>3,70</b>	<b>2,98</b>
<b>TOTAL GERAL DAS RECEITAS [E]=[C]+[D]</b>	<b>499.225</b>	<b>429.992</b>	<b>16,10</b>	<b>100,00</b>	<b>100,00</b>

**TABELA II-A**

**ARRECAÇÃO DAS RECEITAS FEDERAIS**  
**PERÍODO: JANEIRO A SETEMBRO - 2008/2007**  
**(A PREÇOS DE SETEMBRO/08 - IPCA)**

UNIDADE: R\$ MILHÕES

RECEITAS	2008 [A]	2007 [B]	VAR. (%) [A]/[B]	PARTICIPAÇÃO (%)	
				2008	2007
IMPOSTO SOBRE IMPORTAÇÃO	12.166	9.418	29,17	2,39	2,04
I.P.I-TOTAL	29.482	25.605	15,14	5,79	5,54
I.P.I-FUMO	2.424	2.079	16,58	0,48	0,45
I.P.I-BEBIDAS	1.879	1.954	(3,80)	0,37	0,42
I.P.I-AUTOMÓVEIS	4.756	3.978	19,56	0,93	0,86
I.P.I-VINCULADO À IMPORTAÇÃO	7.298	5.897	23,76	1,43	1,28
I.P.I-OUTROS	13.124	11.697	12,20	2,58	2,53
IMPOSTO SOBRE A RENDA-TOTAL	143.937	122.166	17,82	28,29	26,43
I.RENDA-PESSOA FÍSICA	12.594	10.966	14,85	2,48	2,37
I.RENDA-PESSOA JURÍDICA	67.049	54.535	22,95	13,18	11,80
ENTIDADES FINANCEIRAS	11.391	10.347	10,09	2,24	2,24
DEMAIS EMPRESAS	55.658	44.189	25,96	10,94	9,56
I.RENDA-RETIDO NA FONTE	64.294	56.665	13,46	12,64	12,26
I.R.R.F-RENDIMENTOS DO TRABALHO	37.894	32.222	17,60	7,45	6,97
I.R.R.F-RENDIMENTOS DE CAPITAL	15.869	14.818	7,09	3,12	3,21
I.R.R.F-RENDIMENTOS DE RESIDENTES NO EXTERIOR	6.218	5.722	8,68	1,22	1,24
I.R.R.F-OUTROS RENDIMENTOS	4.313	3.903	10,51	0,85	0,84
IOF - I. S/ OPERAÇÕES FINANCEIRAS	15.297	6.084	151,44	3,01	1,32
ITR - I. TERRITORIAL RURAL	325	294	10,58	0,06	0,06
CPMF - CONTRIB. MOVIMENTAÇÃO FINANCEIRA	1.158	28.647	(95,96)	0,23	6,20
COFINS - CONTRIB. P/ A SEGURIDADE SOCIAL	91.042	80.177	13,55	17,89	17,35
ENTIDADES FINANCEIRAS	4.529	4.336	4,44	0,89	0,94
DEMAIS EMPRESAS	86.513	75.841	14,07	17,00	16,41
CONTRIBUIÇÃO PARA O PIS/PASEP	23.834	20.968	13,67	4,68	4,54
ENTIDADES FINANCEIRAS	930	849	9,58	0,18	0,18
DEMAIS EMPRESAS	22.904	20.120	13,84	4,50	4,35
CSLL - CONTRIB. SOCIAL S/ LUCRO LÍQUIDO	34.097	26.748	27,47	6,70	5,79
ENTIDADES FINANCEIRAS	4.830	3.718	29,92	0,95	0,80
DEMAIS EMPRESAS	29.267	23.030	27,08	5,75	4,98
CIDE-COMBUSTÍVEIS	4.875	6.353	(23,27)	0,96	1,37
CONTRIBUIÇÃO PARA O FUNDAF	183	284	(35,59)	0,04	0,06
OUTRAS RECEITAS ADMINISTRADAS	4.697	6.275	(25,15)	0,92	1,36
<b>SUBTOTAL [A]</b>	<b>361.091</b>	<b>333.019</b>	<b>8,43</b>	<b>70,97</b>	<b>72,05</b>
<b>RECEITA PREVIDENCIÁRIA [B]</b>	<b>128.911</b>	<b>115.422</b>	<b>11,69</b>	<b>25,34</b>	<b>24,97</b>
PRÓPRIA	115.925	104.630	10,80	22,78	22,64
DEMAIS	12.986	10.793	20,33	2,55	2,33
<b>RECEITA ADMINISTRADA PELA RFB [C]=[A]+[B]</b>	<b>490.002</b>	<b>448.441</b>	<b>9,27</b>	<b>96,30</b>	<b>97,02</b>
<b>DEMAIS RECEITAS [D]</b>	<b>18.811</b>	<b>13.785</b>	<b>36,46</b>	<b>3,70</b>	<b>2,98</b>
<b>TOTAL GERAL DAS RECEITAS [E]=[C]+[D]</b>	<b>508.813</b>	<b>462.226</b>	<b>10,08</b>	<b>100,00</b>	<b>100,00</b>

**TABELA II-B**

**ARRECAÇÃO DAS RECEITAS FEDERAIS**  
**PERÍODO: JANEIRO A SETEMBRO - 2008/2007**  
**(A PREÇOS DE SETEMBRO/08 - IGP-DI)**

UNIDADE: R\$ MILHÕES

RECEITAS	2008 [A]	2007 [B]	VAR. (%) [A]/[B]	PARTICIPAÇÃO (%)	
				2008	2007
IMPOSTO SOBRE IMPORTAÇÃO	12.314	10.069	22,30	2,39	2,04
I.P.I-TOTAL	29.852	27.370	9,07	5,79	5,54
I.P.I-FUMO	2.457	2.222	10,56	0,48	0,45
I.P.I-BEBIDAS	1.906	2.089	(8,75)	0,37	0,42
I.P.I-AUTOMÓVEIS	4.816	4.252	13,26	0,93	0,86
I.P.I-VINCULADO À IMPORTAÇÃO	7.385	6.304	17,14	1,43	1,28
I.P.I-OUTROS	13.290	12.504	6,28	2,58	2,53
IMPOSTO SOBRE A RENDA-TOTAL	145.902	130.681	11,65	28,30	26,44
I.RENDA-PESSOA FÍSICA	12.746	11.736	8,61	2,47	2,37
I.RENDA-PESSOA JURÍDICA	68.012	58.333	16,59	13,19	11,80
ENTIDADES FINANCEIRAS	11.601	11.069	4,80	2,25	2,24
DEMAIS EMPRESAS	56.412	47.264	19,35	10,94	9,56
I.RENDA-RETIDO NA FONTE	65.144	60.612	7,48	12,64	12,26
I.R.R.F-RENDIMENTOS DO TRABALHO	38.421	34.453	11,52	7,45	6,97
I.R.R.F-RENDIMENTOS DE CAPITAL	16.044	15.867	1,12	3,11	3,21
I.R.R.F-RENDIMENTOS DE RESIDENTES NO EXTERIOR	6.308	6.119	3,09	1,22	1,24
I.R.R.F-OUTROS RENDIMENTOS	4.370	4.173	4,71	0,85	0,84
IOF - I. S/ OPERAÇÕES FINANCEIRAS	15.487	6.505	138,08	3,00	1,32
ITR - I. TERRITORIAL RURAL	326	311	4,94	0,06	0,06
CPMF - CONTRIB. MOVIMENTAÇÃO FINANCEIRA	1.188	30.632	(96,12)	0,23	6,20
COFINS - CONTRIB. P/ A SEGURIDADE SOCIAL	92.200	85.716	7,56	17,89	17,34
ENTIDADES FINANCEIRAS	4.589	4.636	(1,00)	0,89	0,94
DEMAIS EMPRESAS	87.610	81.081	8,05	17,00	16,40
CONTRIBUIÇÃO PARA O PIS/PASEP	24.140	22.419	7,68	4,68	4,54
ENTIDADES FINANCEIRAS	942	907	3,80	0,18	0,18
DEMAIS EMPRESAS	23.198	21.511	7,84	4,50	4,35
CSLL - CONTRIB. SOCIAL S/ LUCRO LÍQUIDO	34.550	28.610	20,76	6,70	5,79
ENTIDADES FINANCEIRAS	4.911	3.977	23,49	0,95	0,80
DEMAIS EMPRESAS	29.640	24.634	20,32	5,75	4,98
CIDE-COMBUSTÍVEIS	4.956	6.793	(27,03)	0,96	1,37
CONTRIBUIÇÃO PARA O FUNDAF	185	304	(38,97)	0,04	0,06
OUTRAS RECEITAS ADMINISTRADAS	4.755	6.702	(29,04)	0,92	1,36
<b>SUBTOTAL [A]</b>	<b>365.856</b>	<b>356.112</b>	<b>2,74</b>	<b>70,98</b>	<b>72,05</b>
<b>RECEITA PREVIDENCIÁRIA [B]</b>	<b>130.570</b>	<b>123.415</b>	<b>5,80</b>	<b>25,33</b>	<b>24,97</b>
PRÓPRIA	117.402	111.876	4,94	22,78	22,63
DEMAIS	13.168	11.539	14,12	2,55	2,33
<b>RECEITA ADMINISTRADA PELA RFB [C]=[A]+[B]</b>	<b>496.426</b>	<b>479.527</b>	<b>3,52</b>	<b>96,31</b>	<b>97,02</b>
<b>DEMAIS RECEITAS [D]</b>	<b>19.042</b>	<b>14.752</b>	<b>29,08</b>	<b>3,69</b>	<b>2,98</b>
<b>TOTAL GERAL DAS RECEITAS [E]=[C]+[D]</b>	<b>515.468</b>	<b>494.278</b>	<b>4,29</b>	<b>100,00</b>	<b>100,00</b>



**TABELA III**  
**ARRECAÇÃO DAS RECEITAS FEDERAIS**  
**PERÍODO: JANEIRO DE 2004 A SETEMBRO DE 2008**  
**(A PREÇOS CORRENTES)**

UNIDADE: R\$ MILHÕES

MÊS	I. Renda	IPI (Exceto IPI-Vinculado)	I. Importação e IPI-Vinculado	Contribuições (*)	Receita Previdenciária	Outros	Receita Administrada pela RFB	Demais Receitas	Total Geral
JAN	10.191	1.045	969	12.643	6.803	925	32.575	2.245	34.821
FEV	7.583	1.429	819	10.925	7.562	815	29.134	1.017	30.151
MAR	7.965	1.258	1.207	11.462	7.705	938	30.535	1.066	31.601
ABR	9.273	1.479	1.192	11.711	7.739	848	32.243	2.227	34.470
MAIO	6.982	1.440	1.068	12.516	7.785	912	30.703	1.132	31.835
JUN	7.468	1.401	1.286	13.068	8.460	1.086	32.768	1.322	34.090
JUL	8.662	1.512	1.297	12.790	8.067	881	33.209	2.647	35.856
AGO	7.380	1.628	1.319	12.801	8.180	935	32.244	1.392	33.636
SET	7.981	1.575	1.327	13.097	8.158	1.192	33.330	1.582	34.912
OUT	8.799	1.303	1.259	13.363	8.338	907	33.969	3.348	37.318
NOV	6.699	1.651	1.395	12.521	8.280	1.004	31.550	2.097	33.647
DEZ	12.160	1.725	1.238	14.058	14.136	1.133	44.450	1.993	46.443
<b>TOTAL 2004</b>	<b>101.144</b>	<b>17.446</b>	<b>14.375</b>	<b>150.954</b>	<b>101.214</b>	<b>11.577</b>	<b>396.710</b>	<b>22.069</b>	<b>418.779</b>
JAN	10.257	1.767	1.153	15.138	8.508	759	37.582	2.619	40.200
FEV	8.051	1.506	1.011	12.908	8.514	662	32.651	797	33.448
MAR	9.535	1.518	1.243	13.195	8.790	845	35.127	880	36.006
ABR	11.166	1.819	1.144	14.313	8.855	747	38.044	2.431	40.475
MAIO	8.714	1.714	1.170	13.392	8.765	778	34.533	965	35.498
JUN	12.669	1.529	1.179	14.108	9.119	858	39.462	772	40.235
JUL	9.491	1.724	1.161	14.662	9.145	990	37.174	2.534	39.707
AGO	9.395	1.713	1.368	14.371	9.651	1.102	37.599	850	38.449
SET	8.648	1.791	1.219	14.102	9.529	1.000	36.290	879	37.169
OUT	10.424	1.810	1.192	15.079	9.322	852	38.680	2.900	41.580
NOV	9.771	1.956	1.270	14.784	9.731	910	38.422	914	39.335
DEZ	15.864	2.186	1.257	15.511	15.966	950	51.734	813	52.546
<b>TOTAL 2005</b>	<b>123.985</b>	<b>21.032</b>	<b>14.367</b>	<b>171.563</b>	<b>115.897</b>	<b>10.453</b>	<b>457.297</b>	<b>17.352</b>	<b>474.649</b>
JAN	10.954	1.813	1.275	16.259	9.831	886	41.018	2.636	43.654
FEV	9.459	1.707	1.025	13.558	9.968	855	36.571	967	37.539
MAR	10.439	1.542	1.295	14.203	10.039	858	38.375	863	39.238
ABR	12.920	1.816	1.111	15.231	9.929	873	41.880	3.025	44.905
MAIO	9.442	1.540	1.343	14.394	10.266	926	37.912	1.069	38.981
JUN	14.232	1.720	1.286	14.764	10.548	980	43.529	1.033	44.562
JUL	10.641	1.708	1.296	15.234	10.370	962	40.211	3.104	43.315
AGO	9.588	1.811	1.739	15.013	10.897	1.101	40.149	1.048	41.197
SET	10.716	2.220	1.378	16.289	11.223	1.353	43.178	1.520	44.699
OUT	11.798	1.942	1.415	16.216	11.156	1.176	43.703	3.272	46.975
NOV	9.639	2.004	1.574	15.604	11.178	1.088	41.089	896	41.985
DEZ	16.663	2.178	1.457	16.201	17.732	1.142	55.373	935	56.308
<b>TOTAL 2006</b>	<b>136.492</b>	<b>22.001</b>	<b>16.194</b>	<b>182.967</b>	<b>133.138</b>	<b>12.198</b>	<b>502.989</b>	<b>20.368</b>	<b>523.358</b>
JAN	13.117	1.932	1.458	18.001	11.303	1.339	47.150	2.728	49.878
FEV	10.591	1.840	1.295	15.098	11.163	969	40.956	794	41.750
MAR	12.694	1.730	1.632	15.737	11.630	1.033	44.455	772	45.228
ABR	15.124	2.038	1.466	17.307	11.617	1.124	48.676	2.369	51.045
MAIO	11.487	1.834	1.646	15.743	11.933	1.948	44.589	835	45.424
JUN	14.587	2.211	1.504	16.843	12.005	1.052	48.201	872	49.073
JUL	12.768	2.081	1.616	17.874	12.356	1.090	47.786	2.610	50.396
AGO	11.891	2.254	1.911	17.201	12.957	1.584	47.798	920	48.718
SET	11.359	2.424	1.726	17.731	12.430	1.906	47.576	904	48.480
OUT	14.195	2.526	2.034	18.720	12.920	1.457	51.853	2.926	54.779
NOV	13.914	2.414	1.937	18.980	12.946	1.305	51.496	918	52.414
DEZ	18.589	2.879	1.733	19.433	20.586	1.418	64.638	994	65.632
<b>TOTAL 2007</b>	<b>160.316</b>	<b>26.162</b>	<b>19.958</b>	<b>208.668</b>	<b>153.845</b>	<b>16.225</b>	<b>585.175</b>	<b>17.642</b>	<b>602.817</b>
JAN	20.082	2.261	1.983	19.572	13.779	1.727	59.404	3.192	62.596
FEV	12.747	2.210	1.834	15.045	13.164	2.121	47.122	1.022	48.144
MAR	15.324	2.385	1.869	15.010	13.363	2.061	50.012	989	51.001
ABR	18.013	2.430	1.971	17.546	13.960	2.289	56.209	3.545	59.754
MAIO	13.155	2.465	2.083	15.357	13.932	2.314	49.307	1.124	50.431
JUN	16.043	2.150	2.111	17.635	14.205	2.311	54.456	1.291	55.747
JUL	17.602	2.553	2.280	17.972	14.677	2.278	57.362	4.598	61.960
AGO	13.834	2.715	2.278	16.685	14.600	2.452	52.562	1.367	53.930
SET	14.320	2.610	2.715	17.258	14.851	2.584	54.339	1.324	55.663
<b>JAN-SET 2008</b>	<b>141.120</b>	<b>21.778</b>	<b>19.123</b>	<b>152.080</b>	<b>126.532</b>	<b>20.139</b>	<b>480.773</b>	<b>18.452</b>	<b>499.225</b>

(\*) CPMF, COFINS, PIS/PASEP, CSLL e CIDE-COMBUSTÍVEIS.

**TABELA III-A**
**ARRECAÇÃO DAS RECEITAS FEDERAIS**
**PERÍODO: JANEIRO DE 2004 A SETEMBRO DE 2008**
**(A PREÇOS DE SETEMBRO/08 - IPCA)**

UNIDADE: R\$ MILHÕES

MÊS	I. Renda	IPi (Exceto IPi-Vinculado)	I. Importação e IPi-Vinculado	Contribuições (*)	Receita Previdenciária	Outros	Receita Administrada pela RFB	Demais Receitas	Total Geral
JAN	12.982	1.331	1.234	16.105	8.666	1.178	41.496	2.860	44.356
FEV	9.601	1.809	1.037	13.832	9.575	1.032	36.887	1.287	38.174
MAR	10.037	1.585	1.521	14.444	9.710	1.182	38.480	1.343	39.823
ABR	11.643	1.857	1.497	14.704	9.717	1.064	40.482	2.797	43.279
MAIO	8.722	1.799	1.334	15.634	9.725	1.140	38.354	1.414	39.767
JUN	9.263	1.738	1.595	16.209	10.494	1.347	40.644	1.640	42.285
JUL	10.647	1.859	1.594	15.721	9.915	1.083	40.820	3.254	44.074
AGO	9.009	1.988	1.610	15.626	9.986	1.142	39.362	1.700	41.062
SET	9.711	1.917	1.615	15.935	9.927	1.450	40.554	1.925	42.479
OUT	10.659	1.578	1.525	16.189	10.101	1.099	41.151	4.056	45.207
NOV	8.060	1.986	1.678	15.064	9.962	1.208	37.958	2.523	40.481
DEZ	14.505	2.057	1.477	16.769	16.862	1.352	53.022	2.377	55.399
<b>TOTAL 2004</b>	<b>124.840</b>	<b>21.504</b>	<b>17.717</b>	<b>186.233</b>	<b>124.639</b>	<b>14.277</b>	<b>489.210</b>	<b>27.175</b>	<b>516.385</b>
JAN	12.164	2.095	1.368	17.953	10.091	900	44.571	3.106	47.677
FEV	9.493	1.776	1.191	15.218	10.038	781	38.496	939	39.435
MAR	11.174	1.779	1.457	15.463	10.301	990	41.164	1.031	42.194
ABR	12.972	2.113	1.329	16.629	10.287	868	44.198	2.824	47.022
MAIO	10.074	1.981	1.352	15.483	10.134	899	39.924	1.116	41.040
JUN	14.650	1.768	1.363	16.314	10.544	992	45.632	893	46.525
JUL	10.948	1.988	1.340	16.912	10.548	1.142	42.878	2.922	45.800
AGO	10.819	1.972	1.575	16.547	11.113	1.269	43.295	978	44.274
SET	9.924	2.055	1.399	16.181	10.935	1.147	41.642	1.009	42.651
OUT	11.872	2.062	1.358	17.174	10.617	971	44.054	3.303	47.357
NOV	11.068	2.216	1.439	16.746	11.022	1.030	43.520	1.035	44.555
DEZ	17.904	2.467	1.418	17.506	18.020	1.072	58.389	917	59.306
<b>TOTAL 2005</b>	<b>143.060</b>	<b>24.273</b>	<b>16.589</b>	<b>198.126</b>	<b>133.651</b>	<b>12.062</b>	<b>527.762</b>	<b>20.073</b>	<b>547.835</b>
JAN	12.291	2.034	1.430	18.243	11.031	994	46.023	2.958	48.981
FEV	10.570	1.907	1.145	15.150	11.139	955	40.866	1.081	41.947
MAR	11.615	1.715	1.441	15.802	11.169	954	42.698	960	43.658
ABR	14.345	2.017	1.234	16.911	11.024	969	46.501	3.359	49.859
MAIO	10.473	1.708	1.490	15.966	11.388	1.027	42.053	1.185	43.238
JUN	15.820	1.911	1.430	16.411	11.724	1.089	48.385	1.148	49.533
JUL	11.806	1.895	1.437	16.901	11.505	1.067	44.612	3.444	48.056
AGO	10.632	2.008	1.928	16.648	12.084	1.221	44.521	1.162	45.683
SET	11.858	2.456	1.525	18.025	12.419	1.497	47.779	1.682	49.462
OUT	13.012	2.142	1.561	17.885	12.304	1.297	48.201	3.608	51.809
NOV	10.598	2.204	1.731	17.157	12.291	1.196	45.177	985	46.162
DEZ	18.233	2.383	1.594	17.728	19.403	1.250	60.592	1.023	61.615
<b>TOTAL 2006</b>	<b>151.254</b>	<b>24.382</b>	<b>17.946</b>	<b>202.828</b>	<b>147.481</b>	<b>13.516</b>	<b>557.407</b>	<b>22.596</b>	<b>580.003</b>
JAN	14.291	2.105	1.588	19.612	12.314	1.459	51.368	2.972	54.340
FEV	11.488	1.995	1.405	16.376	12.109	1.052	44.424	861	45.286
MAR	13.719	1.870	1.763	17.007	12.568	1.116	48.043	835	48.877
ABR	16.304	2.197	1.581	18.657	12.523	1.212	52.473	2.553	55.026
MAIO	12.348	1.971	1.769	16.923	12.828	2.094	47.933	897	48.830
JUN	15.637	2.370	1.612	18.055	12.869	1.128	51.671	935	52.606
JUL	13.655	2.226	1.728	19.115	13.213	1.166	51.103	2.792	53.894
AGO	12.657	2.399	2.034	18.309	13.792	1.686	50.877	979	51.856
SET	12.069	2.575	1.834	18.840	13.207	2.025	50.550	961	51.510
OUT	15.037	2.676	2.155	19.830	13.687	1.544	54.929	3.100	58.029
NOV	14.683	2.547	2.044	20.030	13.662	1.377	54.344	969	55.313
DEZ	19.473	3.016	1.815	20.358	21.566	1.486	67.713	1.041	68.754
<b>TOTAL 2007</b>	<b>171.360</b>	<b>27.947</b>	<b>21.330</b>	<b>223.112</b>	<b>164.337</b>	<b>17.343</b>	<b>625.428</b>	<b>18.895</b>	<b>644.322</b>
JAN	20.924	2.356	2.066	20.392	14.357	1.800	61.895	3.326	65.221
FEV	13.217	2.292	1.901	15.599	13.650	2.200	48.859	1.060	49.918
MAR	15.813	2.461	1.929	15.489	13.790	2.127	51.608	1.020	52.628
ABR	18.486	2.493	2.022	18.007	14.327	2.349	57.685	3.638	61.323
MAIO	13.395	2.510	2.121	15.637	14.185	2.356	50.205	1.144	51.349
JUN	16.215	2.173	2.134	17.825	14.358	2.336	55.041	1.305	56.346
JUL	17.697	2.567	2.292	18.069	14.756	2.291	57.672	4.623	62.295
AGO	13.870	2.722	2.284	16.728	14.638	2.459	52.699	1.371	54.070
SET	14.320	2.610	2.715	17.258	14.851	2.584	54.339	1.324	55.663
<b>JAN-SET 2008</b>	<b>143.937</b>	<b>22.183</b>	<b>19.464</b>	<b>155.005</b>	<b>128.911</b>	<b>20.501</b>	<b>490.002</b>	<b>18.811</b>	<b>508.813</b>

(\*) CPMF, COFINS, PIS/PASEP, CSLL e CIDE-COMBUSTÍVEIS.

**TABELA III-B**
**ARRECAÇÃO DAS RECEITAS FEDERAIS**
**PERÍODO: JANEIRO DE 2004 A SETEMBRO DE 2008**
**(A PREÇOS DE SETEMBRO/08 - IGP-DI)**

UNIDADE: R\$ MILHÕES

MÊS	I. Renda	IPI (Exceto IPI-Vinculado)	I. Importação e IPI-Vinculado	Contribuições (*)	Receita Previdenciária	Outros	Receita Administrada pela RFB	Demais Receitas	Total Geral
JAN	13.924	1.427	1.324	17.273	9.295	1.263	44.507	3.068	47.574
FEV	10.250	1.932	1.107	14.767	10.222	1.102	39.380	1.374	40.754
MAR	10.667	1.685	1.617	15.350	10.319	1.256	40.893	1.427	42.320
ABR	12.278	1.958	1.578	15.506	10.247	1.122	42.689	2.949	45.638
MAIO	9.111	1.879	1.393	16.332	10.159	1.190	40.066	1.477	41.543
JUN	9.621	1.805	1.657	16.835	10.899	1.399	42.216	1.704	43.919
JUL	11.034	1.927	1.652	16.292	10.275	1.123	42.302	3.372	45.674
AGO	9.279	2.047	1.658	16.095	10.286	1.176	40.541	1.751	42.292
SET	9.987	1.971	1.660	16.388	10.209	1.491	41.707	1.979	43.686
OUT	10.952	1.622	1.567	16.634	10.378	1.130	42.283	4.168	46.450
NOV	8.271	2.038	1.722	15.458	10.223	1.240	38.952	2.589	41.541
DEZ	14.936	2.118	1.520	17.266	17.362	1.392	54.594	2.448	57.042
<b>TOTAL 2004</b>	<b>130.309</b>	<b>22.409</b>	<b>18.456</b>	<b>194.197</b>	<b>129.873</b>	<b>14.884</b>	<b>510.130</b>	<b>28.305</b>	<b>538.435</b>
JAN	12.556	2.163	1.412	18.531	10.416	929	46.007	3.206	49.212
FEV	9.817	1.836	1.232	15.738	10.381	807	39.812	971	40.783
MAR	11.512	1.833	1.501	15.931	10.613	1.020	42.410	1.062	43.472
ABR	13.413	2.185	1.374	17.194	10.636	898	45.700	2.920	48.620
MAIO	10.494	2.064	1.409	16.128	10.556	937	41.586	1.162	42.748
JUN	15.325	1.850	1.426	17.066	11.031	1.038	47.737	934	48.671
JUL	11.527	2.094	1.411	17.807	11.107	1.202	45.149	3.077	48.226
AGO	11.502	2.097	1.675	17.592	11.815	1.349	46.029	1.040	47.070
SET	10.601	2.196	1.495	17.286	11.681	1.226	44.485	1.078	45.562
OUT	12.698	2.205	1.452	18.368	11.355	1.038	47.117	3.533	50.650
NOV	11.863	2.375	1.542	17.949	11.814	1.105	46.648	1.109	47.758
DEZ	19.247	2.652	1.525	18.819	19.372	1.153	62.767	986	63.753
<b>TOTAL 2005</b>	<b>150.555</b>	<b>25.548</b>	<b>17.453</b>	<b>208.411</b>	<b>140.777</b>	<b>12.701</b>	<b>555.446</b>	<b>21.078</b>	<b>576.524</b>
JAN	13.196	2.184	1.535	19.585	11.843	1.067	49.410	3.176	52.586
FEV	11.402	2.057	1.235	16.342	12.015	1.030	44.080	1.166	45.246
MAR	12.640	1.866	1.568	17.196	12.154	1.039	46.463	1.044	47.508
ABR	15.640	2.199	1.345	18.437	12.019	1.057	50.697	3.662	54.359
MAIO	11.387	1.857	1.620	17.359	12.381	1.116	45.720	1.289	47.009
JUN	17.049	2.060	1.541	17.686	12.635	1.173	52.145	1.237	53.382
JUL	12.725	2.043	1.549	18.218	12.402	1.150	48.088	3.712	51.800
AGO	11.420	2.157	2.071	17.881	12.979	1.311	47.818	1.248	49.066
SET	12.732	2.637	1.637	19.354	13.334	1.608	51.302	1.806	53.109
OUT	13.905	2.289	1.668	19.112	13.149	1.386	51.509	3.856	55.365
NOV	11.296	2.349	1.845	18.287	13.100	1.275	48.153	1.050	49.203
DEZ	19.477	2.546	1.703	18.938	20.727	1.335	64.724	1.093	65.818
<b>TOTAL 2006</b>	<b>162.867</b>	<b>26.244</b>	<b>19.318</b>	<b>218.395</b>	<b>158.737</b>	<b>14.547</b>	<b>600.109</b>	<b>24.340</b>	<b>624.450</b>
JAN	15.267	2.249	1.697	20.951	13.155	1.558	54.877	3.175	58.052
FEV	12.298	2.136	1.504	17.532	12.963	1.126	47.558	922	48.480
MAR	14.709	2.005	1.890	18.234	13.475	1.197	51.509	895	52.404
ABR	17.499	2.358	1.697	20.025	13.441	1.301	56.321	2.741	59.061
MAIO	13.269	2.118	1.901	18.186	13.785	2.250	51.509	964	52.474
JUN	16.807	2.547	1.733	19.406	13.832	1.212	55.537	1.005	56.542
JUL	14.657	2.389	1.855	20.519	14.184	1.251	54.855	2.996	57.852
AGO	13.463	2.552	2.163	19.475	14.670	1.793	54.117	1.042	55.159
SET	12.712	2.712	1.932	19.844	13.911	2.133	53.243	1.012	54.255
OUT	15.768	2.806	2.260	20.794	14.351	1.619	57.598	3.250	60.848
NOV	15.295	2.653	2.129	20.864	14.231	1.434	56.607	1.009	57.616
DEZ	20.138	3.118	1.877	21.053	22.302	1.536	70.024	1.076	71.100
<b>TOTAL 2007</b>	<b>181.881</b>	<b>29.644</b>	<b>22.639</b>	<b>236.881</b>	<b>174.299</b>	<b>18.410</b>	<b>663.755</b>	<b>20.088</b>	<b>683.843</b>
JAN	21.542	2.425	2.127	20.994	14.781	1.853	63.723	3.424	67.147
FEV	13.622	2.362	1.959	16.078	14.068	2.267	50.356	1.092	51.448
MAR	16.262	2.531	1.984	15.929	14.181	2.187	53.074	1.049	54.123
ABR	18.904	2.550	2.068	18.414	14.651	2.402	58.989	3.720	62.709
MAIO	13.551	2.539	2.146	15.819	14.351	2.384	50.790	1.158	51.948
JUN	16.219	2.174	2.134	17.829	14.361	2.337	55.054	1.305	56.359
JUL	17.598	2.552	2.280	17.968	14.674	2.278	57.350	4.597	61.947
AGO	13.883	2.725	2.286	16.745	14.652	2.461	52.752	1.372	54.124
SET	14.320	2.610	2.715	17.258	14.851	2.584	54.339	1.324	55.663
<b>JAN-SET 2008</b>	<b>145.902</b>	<b>22.468</b>	<b>19.698</b>	<b>157.035</b>	<b>130.570</b>	<b>20.753</b>	<b>496.426</b>	<b>19.042</b>	<b>515.468</b>

(\*) CPMF, COFINS, PIS/PASEP, CSLL e CIDE-COMBUSTÍVEIS.

**TABELA IV**
**CONVERSÃO DE DEPÓSITOS JUDICIAIS EM RENDA DA UNIÃO**
**PERÍODO: JANEIRO DE 2004 A SETEMBRO DE 2008**
**(A PREÇOS CORRENTES)**

UNIDADE: R\$ MILHARES

MÊS	COFINS/ FINSOCIAL	IRPJ	PIS/PASEP	CSLL	TOTAL
JAN	6.007	2.101	21.198	996	30.302
FEV	6.148	1.599	11.216	9.180	28.143
MAR	8.243	2.704	11.288	8.040	30.275
ABR	14.524	890	3.245	891	19.550
MAIO	9.912	1.557	2.300	9.716	23.486
JUN	22.658	629	3.742	9.373	36.402
JUL	12.856	2.162	3.635	1.543	20.196
AGO	26.597	3.633	3.898	2.344	36.471
SET	5.132	340	1.669	1.774	8.915
OUT	16.427	699	6.205	1.354	24.686
NOV	15.650	1.196	3.751	2.898	23.494
DEZ	5.564	589	1.874	914	8.941
<b>TOTAL 2004</b>	<b>149.718</b>	<b>18.100</b>	<b>74.020</b>	<b>49.024</b>	<b>290.862</b>
JAN	1.029	25	2.661	85	3.800
FEV	1.701	1.461	4.551	1.913	9.625
MAR	10.018	2.205	4.621	2.826	19.670
ABR	94.734	3.578	4.483	2.760	105.556
MAIO	35.495	4.433	8.637	680	49.245
JUN	9.451	15.152	16.322	32.444	73.368
JUL	1.773	834	5.015	7.557	15.179
AGO	10.671	352	3.888	8.685	23.596
SET	9.148	1.039	9.054	1.311	20.551
OUT	7.893	1.146	2.521	12.936	24.496
NOV	40.337	1.342	3.276	6.412	51.366
DEZ	5.880	169	2.119	5.667	13.834
<b>TOTAL 2005</b>	<b>228.129</b>	<b>31.734</b>	<b>67.147</b>	<b>83.277</b>	<b>410.286</b>
JAN	1.541	3.534	1.195	603	6.872
FEV	4.683	1.233	326	769	7.011
MAR	3.224	1.923	2.565	911	8.622
ABR	4.200	680	1.616	4.595	11.091
MAIO	4.552	3.830	1.859	974	11.216
JUN	18.511	1.091	3.805	13.596	37.003
JUL	5.067	6.466	4.574	2.451	18.558
AGO	9.704	2.730	6.959	1.186	20.579
SET	32.494	8.271	4.254	1.196	46.216
OUT	6.549	2.112	14.722	2.998	26.381
NOV	3.590	2.290	19.589	2.149	27.618
DEZ	12.774	1.249	5.223	3.082	22.329
<b>TOTAL 2006</b>	<b>106.889</b>	<b>35.409</b>	<b>66.686</b>	<b>34.511</b>	<b>243.495</b>
JAN	3.298	1.468	4.998	7.721	17.485
FEV	2.489	5.758	8.370	14.046	30.663
MAR	12.157	187	8.720	4.192	25.255
ABR	10.044	2.105	11.783	861	24.793
MAIO	7.552	1.134	4.753	3.285	16.724
JUN	21.295	14.300	12.284	5.963	53.841
JUL	10.930	3.539	3.819	6.650	24.939
AGO	14.719	1.068	3.450	3.477	22.714
SET	7.246	326	17.624	2.665	27.860
OUT	14.282	4.134	9.622	40.975	69.014
NOV	13.715	1.572	1.309	4.041	20.636
DEZ	5.850	3.078	2.961	6.798	18.687
<b>TOTAL 2007</b>	<b>123.577</b>	<b>38.669</b>	<b>89.692</b>	<b>100.673</b>	<b>352.611</b>
JAN	6.829	24.349	8.856	4.667	44.701
FEV	5.553	703	4.031	820	11.108
MAR	2.979	508	623	1.214	5.323
ABR	6.313	936	3.587	5.356	16.192
MAIO	14.379	904	8.390	4.644	28.317
JUN	5.263	6.850	3.972	448	16.534
JUL	2.694	1.431	3.908	1.367	9.400
AGO	4.674	8.035	1.539	4.529	18.777
SET	4.436	3.834	17.025	5.262	30.557
<b>JAN-SET 2008</b>	<b>53.121</b>	<b>47.550</b>	<b>51.932</b>	<b>28.308</b>	<b>180.910</b>

**TABELA IV-A**
**CONVERSÃO DE DEPÓSITOS JUDICIAIS EM RENDA DA UNIÃO**
**PERÍODO: JANEIRO DE 2004 A SETEMBRO DE 2008**
**(A PREÇOS DE SETEMBRO/08 - IPCA)**

UNIDADE: R\$ MILHARES

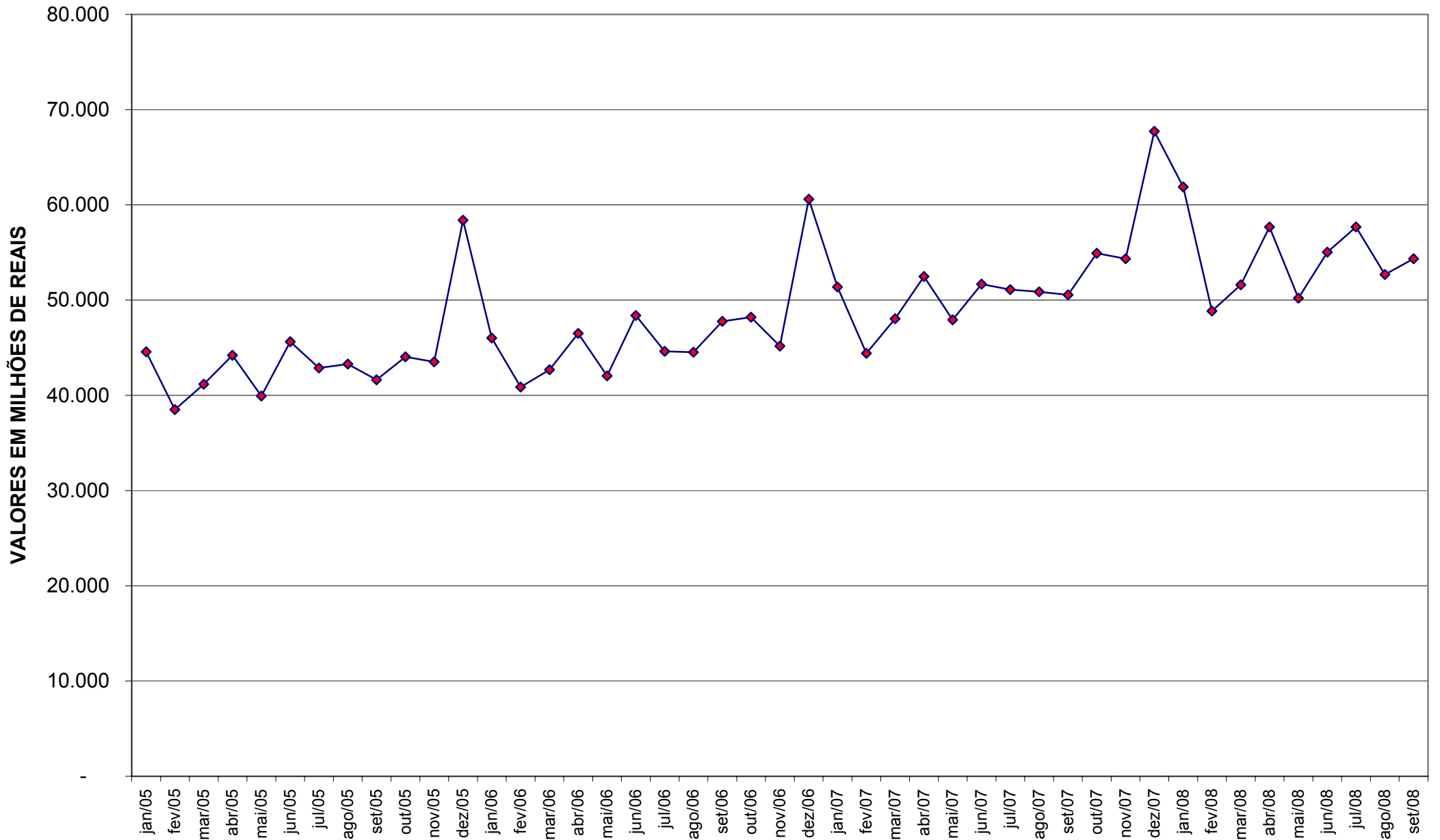
<b>MÊS</b>	<b>COFINS/ FINSOCIAL</b>	<b>IRPJ</b>	<b>PIS/PASEP</b>	<b>CSLL</b>	<b>TOTAL</b>
JAN	7.652	2.677	27.002	1.269	38.600
FEV	7.784	2.024	14.200	11.623	35.632
MAR	10.388	3.408	14.225	10.132	38.153
ABR	18.235	1.118	4.074	1.119	24.546
MAIO	12.381	1.945	2.873	12.138	29.338
JUN	28.104	780	4.642	11.626	45.152
JUL	15.803	2.658	4.469	1.896	24.825
AGO	32.468	4.435	4.758	2.861	44.522
SET	6.245	413	2.030	2.159	10.847
OUT	19.900	847	7.517	1.640	29.904
NOV	18.828	1.439	4.513	3.486	28.266
DEZ	6.636	703	2.235	1.091	10.666
<b>TOTAL 2004</b>	<b>184.426</b>	<b>22.447</b>	<b>92.539</b>	<b>61.040</b>	<b>360.451</b>
JAN	1.221	29	3.156	101	4.507
FEV	2.005	1.722	5.365	2.255	11.349
MAR	11.739	2.584	5.416	3.312	23.051
ABR	110.059	4.157	5.208	3.206	122.630
MAIO	41.035	5.125	9.986	786	56.932
JUN	10.928	17.520	18.873	37.516	84.837
JUL	2.045	962	5.784	8.717	17.508
AGO	12.287	406	4.477	10.001	27.171
SET	10.497	1.192	10.389	1.504	23.582
OUT	8.989	1.305	2.872	14.733	27.899
NOV	45.690	1.520	3.711	7.263	58.183
DEZ	6.636	191	2.391	6.396	15.614
<b>TOTAL 2005</b>	<b>263.132</b>	<b>36.711</b>	<b>77.627</b>	<b>95.791</b>	<b>473.261</b>
JAN	1.729	3.965	1.340	676	7.711
FEV	5.232	1.378	364	859	7.834
MAR	3.587	2.139	2.853	1.013	9.593
ABR	4.663	755	1.794	5.102	12.314
MAIO	5.049	4.249	2.062	1.081	12.440
JUN	20.576	1.213	4.229	15.113	41.131
JUL	5.621	7.173	5.074	2.720	20.588
AGO	10.760	3.027	7.717	1.315	22.820
SET	35.957	9.153	4.707	1.324	51.140
OUT	7.223	2.329	16.237	3.307	29.096
NOV	3.947	2.518	21.539	2.363	30.366
DEZ	13.979	1.367	5.716	3.373	24.434
<b>TOTAL 2006</b>	<b>118.324</b>	<b>39.266</b>	<b>73.633</b>	<b>38.245</b>	<b>269.468</b>
JAN	3.593	1.600	5.445	8.412	19.049
FEV	2.699	6.245	9.079	15.236	33.259
MAR	13.137	202	9.423	4.530	27.293
ABR	10.828	2.269	12.702	928	26.727
MAIO	8.119	1.219	5.109	3.531	17.978
JUN	22.828	15.329	13.168	6.392	57.717
JUL	11.689	3.785	4.085	7.112	26.670
AGO	15.667	1.137	3.672	3.701	24.178
SET	7.698	346	18.725	2.832	29.602
OUT	15.130	4.380	10.193	43.406	73.108
NOV	14.473	1.659	1.381	4.265	21.778
DEZ	6.128	3.224	3.102	7.121	19.575
<b>TOTAL 2007</b>	<b>131.990</b>	<b>41.395</b>	<b>96.084</b>	<b>107.464</b>	<b>376.934</b>
JAN	7.115	25.370	9.228	4.862	46.575
FEV	5.758	729	4.179	851	11.517
MAR	3.074	524	642	1.253	5.493
ABR	6.479	960	3.682	5.496	16.617
MAIO	14.641	920	8.543	4.729	28.833
JUN	5.320	6.924	4.015	453	16.712
JUL	2.709	1.438	3.929	1.375	9.451
AGO	4.686	8.056	1.543	4.541	18.826
SET	4.436	3.834	17.025	5.262	30.557
<b>JAN-SET 2008</b>	<b>54.218</b>	<b>48.757</b>	<b>52.786</b>	<b>28.822</b>	<b>184.582</b>

**TABELA IV-B**
**CONVERSÃO DE DEPÓSITOS JUDICIAIS EM RENDA DA UNIÃO**
**PERÍODO: JANEIRO DE 2004 A SETEMBRO DE 2008**
**(A PREÇOS DE SETEMBRO108 - IGP-DI)**

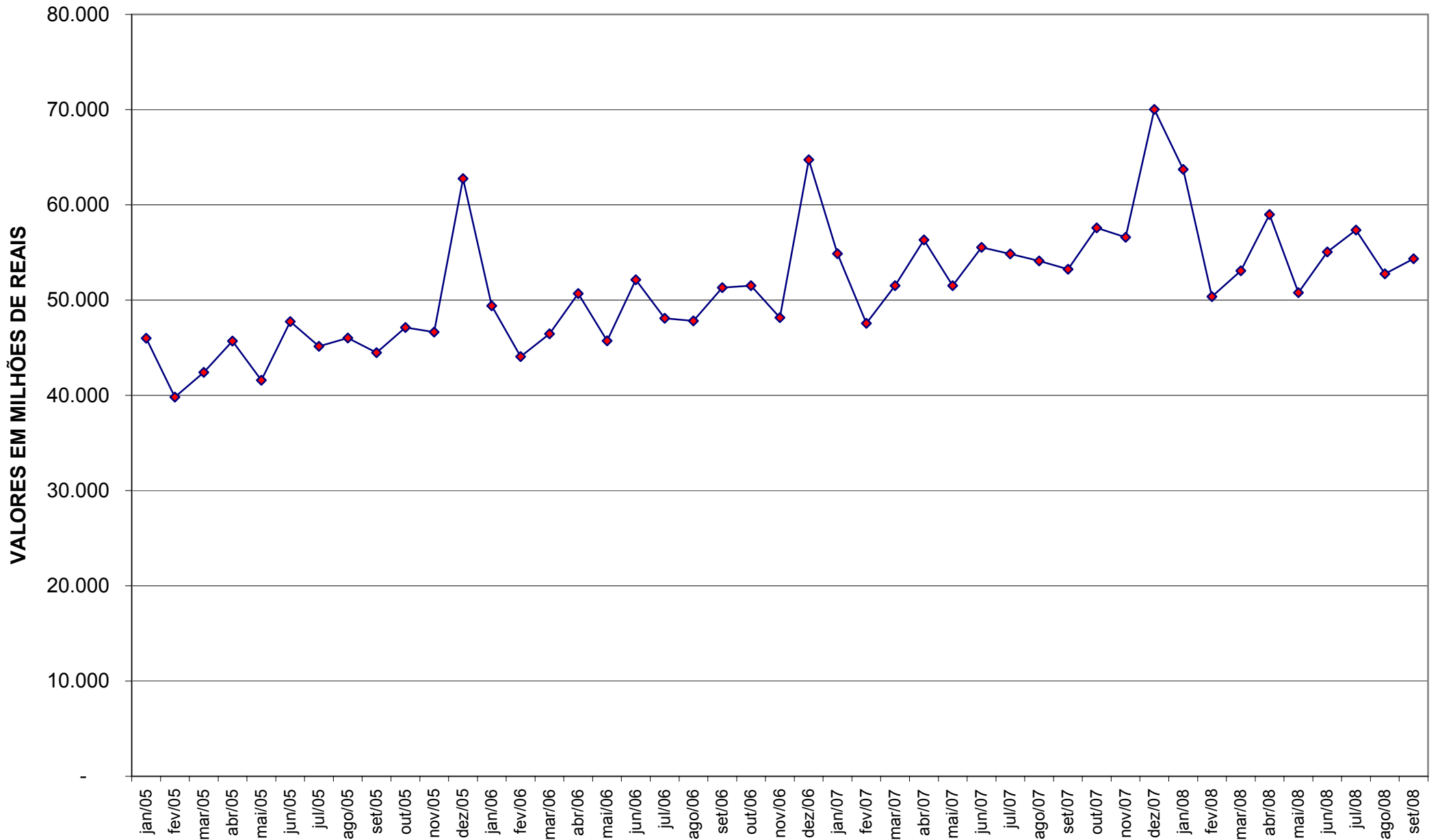
UNIDADE: R\$ MILHARES

MÊS	COFINS/ FINSOCIAL	IRPJ	PIS/PASEP	CSLL	TOTAL
JAN	8.207	2.871	28.962	1.361	41.401
FEV	8.310	2.161	15.160	12.408	38.040
MAR	11.040	3.621	15.117	10.768	40.546
ABR	19.229	1.179	4.296	1.180	25.884
MAIO	12.934	2.032	3.001	12.679	30.647
JUN	29.191	810	4.822	12.076	46.898
JUL	16.376	2.754	4.631	1.965	25.726
AGO	33.441	4.567	4.901	2.947	45.856
SET	6.422	425	2.088	2.220	11.155
OUT	20.447	871	7.724	1.685	30.727
NOV	19.321	1.477	4.631	3.577	29.006
DEZ	6.833	724	2.302	1.123	10.982
<b>TOTAL 2004</b>	<b>191.753</b>	<b>23.493</b>	<b>97.634</b>	<b>63.990</b>	<b>376.870</b>
JAN	1.260	30	3.257	104	4.652
FEV	2.074	1.781	5.549	2.332	11.736
MAR	12.095	2.662	5.580	3.413	23.749
ABR	113.797	4.298	5.385	3.315	126.796
MAIO	42.744	5.338	10.402	819	59.302
JUN	11.432	18.329	19.744	39.247	88.751
JUL	2.154	1.012	6.091	9.178	18.435
AGO	13.063	431	4.759	10.633	28.887
SET	11.214	1.273	11.098	1.607	25.192
OUT	9.615	1.396	3.071	15.758	29.839
NOV	48.974	1.629	3.977	7.785	62.365
DEZ	7.133	205	2.570	6.876	16.785
<b>TOTAL 2005</b>	<b>275.554</b>	<b>38.385</b>	<b>81.483</b>	<b>101.066</b>	<b>496.488</b>
JAN	1.856	4.257	1.439	726	8.279
FEV	5.644	1.487	393	927	8.450
MAR	3.903	2.328	3.105	1.103	10.439
ABR	5.084	823	1.956	5.563	13.426
MAIO	5.490	4.619	2.241	1.175	13.525
JUN	22.175	1.307	4.558	16.287	44.327
JUL	6.059	7.732	5.470	2.932	22.193
AGO	11.557	3.252	8.288	1.413	24.510
SET	38.608	9.828	5.054	1.421	54.911
OUT	7.719	2.489	17.351	3.534	31.093
NOV	4.207	2.684	22.957	2.519	32.366
DEZ	14.932	1.460	6.106	3.603	26.100
<b>TOTAL 2006</b>	<b>127.235</b>	<b>42.264</b>	<b>78.918</b>	<b>41.201</b>	<b>289.618</b>
JAN	3.839	1.709	5.817	8.986	20.350
FEV	2.890	6.686	9.720	16.310	35.606
MAR	14.085	216	10.103	4.857	29.262
ABR	11.622	2.436	13.633	996	28.687
MAIO	8.724	1.310	5.490	3.795	19.319
JUN	24.536	16.476	14.153	6.871	62.036
JUL	12.547	4.063	4.384	7.634	28.628
AGO	16.665	1.210	3.906	3.937	25.717
SET	8.109	365	19.723	2.982	31.179
OUT	15.865	4.592	10.689	45.514	76.660
NOV	15.076	1.728	1.439	4.442	22.685
DEZ	6.338	3.334	3.208	7.364	20.244
<b>TOTAL 2007</b>	<b>140.295</b>	<b>44.125</b>	<b>102.264</b>	<b>113.688</b>	<b>400.372</b>
JAN	7.325	26.119	9.500	5.006	47.951
FEV	5.935	751	4.307	877	11.870
MAR	3.161	539	661	1.288	5.649
ABR	6.625	982	3.765	5.621	16.993
MAIO	14.812	931	8.643	4.784	29.169
JUN	5.321	6.925	4.016	453	16.716
JUL	2.693	1.430	3.907	1.367	9.398
AGO	4.691	8.064	1.545	4.545	18.845
SET	4.436	3.834	17.025	5.262	30.557
<b>JAN-SET 2008</b>	<b>55.000</b>	<b>49.577</b>	<b>53.369</b>	<b>29.203</b>	<b>187.148</b>

**GRÁFICO I-A**  
**ARRECAÇÃO DOS IMPOSTOS E CONTRIBUIÇÕES ADMINISTRADOS PELA RFB**  
**PERÍODO: JANEIRO DE 2005 A SETEMBRO DE 2008**  
**(A PREÇOS DE SETEMBRO/08 - IPCA)**

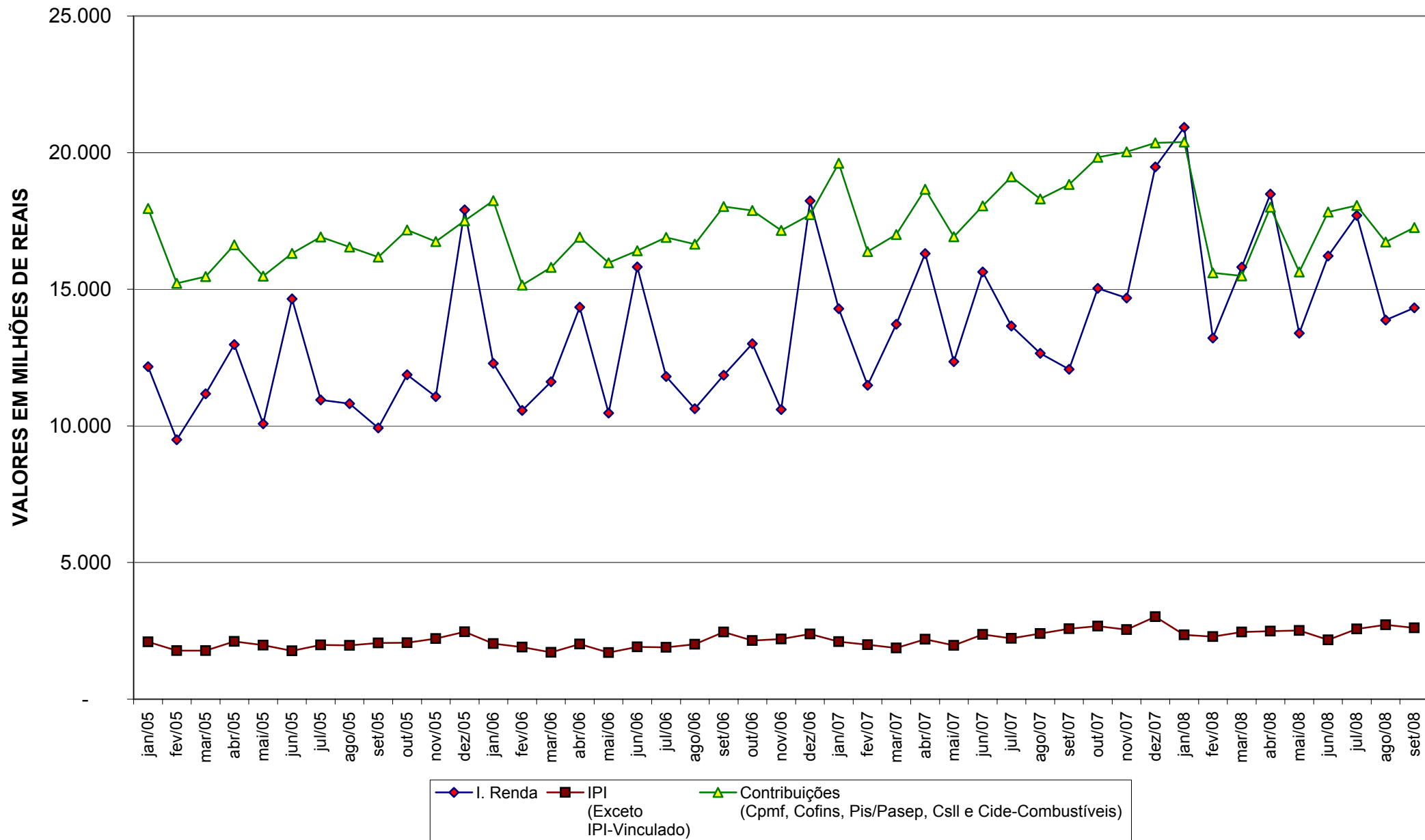


**GRÁFICO I-B**  
**ARRECAÇÃO DOS IMPOSTOS E CONTRIBUIÇÕES ADMINISTRADOS PELA RFB**  
**PERÍODO: JANEIRO DE 2005 A SETEMBRO DE 2008**  
**(A PREÇOS DE SETEMBRO/08 - IGP-DI)**





**GRÁFICO II-A**  
**ARRECAÇÃO DO I. RENDA, IPI (EXCETO VINCULADO) E CONTRIBUIÇÕES ADMINISTRADOS PELA RFB**  
**PERÍODO: JANEIRO DE 2005 A SETEMBRO DE 2008**  
**(A PREÇOS DE SETEMBRO/08 - IPCA)**



**GRÁFICO II-B**  
**ARRECAÇÃO DO I. RENDA, IPI (EXCETO VINCULADO) E CONTRIBUIÇÕES ADMINISTRADOS PELA RFB**  
**PERÍODO: JANEIRO DE 2005 A SETEMBRO DE 2008**  
**(A PREÇOS DE SETEMBRO/08 - IGP-DI)**

