



Ministério da Fazenda



Receita Federal

Coordenação-Geral de Previsão e Análise

Análise da Arrecadação das Receitas Federais

OUTUBRO/2008

MINISTRO DA FAZENDA

Guido Mantega

SECRETÁRIA DA RECEITA FEDERAL DO BRASIL

Lina Maria Vieira

COORDENADOR-GERAL DE PREVISÃO E ANÁLISE

Raimundo Eloi de Carvalho

Análise da Arrecadação das Receitas Federais – Outubro de 2008

Equipe Técnica

Marylda Macedo de Almeida e Castro

Francisco Rodrigues Braga Júnior

Itamar Alves Barbosa Júnior

Marcelo de Mello Gomide Loures

Rodrigo Borges Hemerly

Cristina Marcia Dias Hoffmann

Rogério Augusto de Oliveira Lima

É autorizada a reprodução total ou parcial do conteúdo desta publicação desde que citada a fonte.

Esplanada dos Ministérios

Edifício Sede do Ministério da Fazenda, 7º andar, sala 705

Brasília – DF CEP - 70.048-900

Brasil

Tel.: Voz : (061) 3412.2750/2751

Fax : (061) 3412.1728

<http://www.receita.fazenda.gov.br>

SUMÁRIO

I. Considerações Gerais.....	1
II. Desempenho do mês em relação ao mês anterior	3
III. Desempenho do mês em relação ao mesmo mês do ano anterior	4
IV. Desempenho acumulado no ano em relação ao mesmo período do ano anterior	9
V. Informações Adicionais.....	17
. Tabela I (Arrecadação – Setembro e Outubro/08 e Outubro/07 – A preços correntes).....	24
. Tabela I-A (Arrecadação – Setembro e Outubro/08 e Outubro/07 – IPCA)	25
. Tabela I-B (Arrecadação – Setembro e Outubro/08 e Outubro/07 – IGP-DI)	26
. Tabela II (Arrecadação – Janeiro a Outubro – 2008/2007 – A preços correntes)	27
. Tabela II-A (Arrecadação – Janeiro a Outubro – 2008/2007 – IPCA)	28
. Tabela II-B (Arrecadação – Janeiro a Outubro – 2008/2007 – IGP-DI)	29
. Tabela III (Arrecadação – Janeiro/04 a Outubro/08 – A preços correntes).....	30
. Tabela III-A (Arrecadação – Janeiro/04 a Outubro/08 – IPCA)	31
. Tabela III-B (Arrecadação – Janeiro/04 a Outubro/08 – IGP-DI).....	32
. Tabela IV (Depósitos Judiciais – Janeiro/04 a Outubro/08 – A preços correntes)	33
. Tabela IV-A (Depósitos Judiciais – Janeiro/04 a Outubro/08 – IPCA)	34
. Tabela IV-B (Depósitos Judiciais – Janeiro/04 a Outubro/08 – IGP-DI).....	35
. Gráfico I-A (Arrecadação – Janeiro/05 a Outubro/08 – IPCA).....	36
. Gráfico I-B (Arrecadação – Janeiro/05 a Outubro/08 – IGP-DI)	37
. Gráfico II-A (Arrecadação I. Renda, IPI e Contribuições – Janeiro/05 a Outubro/08 – IPCA)	38
. Gráfico II-B (Arrecadação I. Renda, IPI e Contribuições – Janeiro/05 a Outubro/08 – IGP-DI)	39

ANÁLISE DA ARRECADAÇÃO DAS RECEITAS FEDERAIS OUTUBRO DE 2008

I. CONSIDERAÇÕES GERAIS

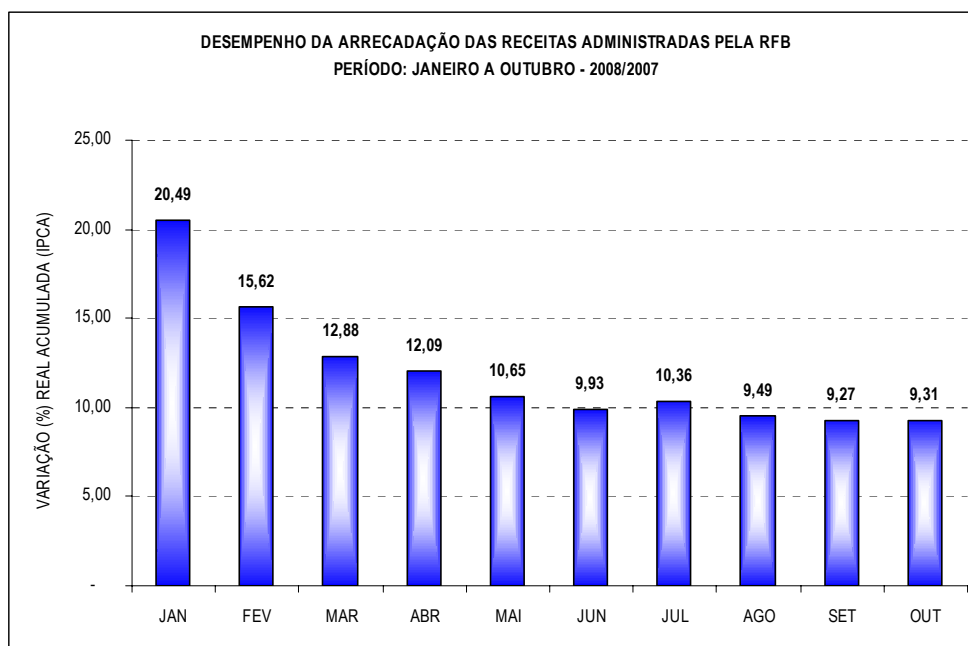
A arrecadação dos impostos e contribuições administrados pela Secretaria da Receita Federal do Brasil – RFB e das demais receitas, taxas e contribuições controladas por outros órgãos, atingiu o valor de **R\$ 65.493 milhões** no mês de outubro de 2008 e **R\$ 564.718 milhões** no período de janeiro a outubro de 2008.

O desempenho da arrecadação das receitas administradas pela RFB no período de janeiro a outubro de 2008, em relação a igual período de 2007, ocorreu conforme demonstrado no quadro e no gráfico a seguir, encerrando o período com uma variação real acumulada, com atualização pelo IPCA, de **9,31%**.

DESEMPENHO DA ARRECADAÇÃO DAS RECEITAS ADMINISTRADAS PELA RFB PERÍODO: JANEIRO A OUTUBRO - 2008/2007

UNIDADE: R\$ MILHÕES

MÊS	ARRECADAÇÃO (A PREÇOS CORRENTES)		VARIÇÃO (%)		
	2008 [A]	2007 [B]	NOMINAL [A]/[B]	REAL (IPCA) [A]/[B]	
				MÊS	ACUM.
JAN	59.404	47.150	25,99	20,49	20,49
FEV	47.122	40.956	15,06	9,98	15,62
MAR	50.012	44.455	12,50	7,42	12,88
ABR	56.209	48.676	15,47	9,93	12,09
MAI	49.307	44.589	10,58	4,74	10,65
JUN	54.456	48.201	12,98	6,52	9,93
JUL	57.362	47.786	20,04	12,85	10,36
AGO	52.562	47.798	9,97	3,58	9,49
SET	54.339	47.576	14,21	7,50	9,27
OUT	60.489	51.853	16,66	9,63	9,31
TOTAL	541.263	469.040	15,40	-	9,31



O crescimento da arrecadação ao longo de 2008, em relação a iguais períodos de 2007, caracteriza-se pela concentração nos tributos que têm como base o lucro como o IRPJ, a CSLL e o IRPF referente à venda de ativos com lucro. Conforme demonstrado no quadro a seguir, o crescimento da arrecadação desses tributos, em conjunto, representou 52%, em outubro/08, e 50%, de janeiro a outubro/08, do crescimento global da arrecadação.

ARRECAÇÃO DAS RECEITAS ADMINISTRADAS PELA RFB
PERÍODO: JANEIRO A OUTUBRO - 2008/2007
(A PREÇOS DE OUTUBRO/08 - IPCA)

UNIDADE: R\$ MILHÕES

RECEITAS	OUTUBRO					JANEIRO A OUTUBRO				
	2008 [A]	2007 [B]	[A]-[B]	[A]/[B]%	PART. % NO TOTAL DA DIFERENÇA	2008 [A]	2007 [B]	[A]-[B]	[A]/[B]%	PART. % NO TOTAL DA DIFERENÇA
IRPJ/CSLL/IRPF-Ganhos de Capital	14.697	11.921	2.776	23,29	52,25	120.261	96.720	23.542	24,34	50,02
DEMAIS TRIBUTOS	45.793	43.256	2.537	5,87	47,75	432.436	408.916	23.520	5,75	49,98
TOTAL	60.489	55.176	5.313	9,63	100,00	552.697	505.636	47.061	9,31	100,00

O quadro a seguir apresenta os valores mensais e acumulados da arrecadação do período de janeiro a outubro de 2007 e 2008 e as variações nominais e reais.

ARRECAÇÃO DAS RECEITAS FEDERAIS
(A PREÇOS CORRENTES E A PREÇOS DE OUTUBRO/08 - IPCA/IGP-DI)
PERÍODO: JANEIRO A OUTUBRO - 2008/2007

RECEITA		ARRECAÇÃO (R\$ MILHÕES)					VARIÇÃO (%)		
		2008			2007		OUT/08 SET/08	OUT/08 OUT/07	JAN-OUT/08 JAN-OUT/07
		OUT	SET	JAN-OUT	OUT	JAN-OUT			
RECEITA ADMINISTRADA PELA RFB [A]	NOMINAL	60.489	54.339	541.263	51.853	469.040	11,32	16,66	15,40
	IPCA	60.489	54.583	552.697	55.176	505.636	10,82	9,63	9,31
	IGP-DI	60.489	54.931	562.327	58.225	542.979	10,12	3,89	3,56
DEMAIS RECEITAS [B]	NOMINAL	5.004	1.324	23.455	2.926	15.731	277,85	70,99	49,11
	IPCA	5.004	1.330	23.899	3.114	16.961	276,16	60,69	40,91
	IGP-DI	5.004	1.339	24.253	3.286	18.198	273,77	52,27	33,27
TOTAL [A]+[B]	NOMINAL	65.493	55.663	564.718	54.779	484.771	17,66	19,56	16,49
	IPCA	65.493	55.913	576.596	58.290	522.596	17,13	12,36	10,33
	IGP-DI	65.493	56.270	586.580	61.511	561.177	16,39	6,47	4,53

A análise detalhada do comportamento da arrecadação está contida nos itens **II**, **III** e **IV** a seguir.

II. DESEMPENHO DA ARRECAÇÃO DE OUTUBRO DE 2008 EM RELAÇÃO A SETEMBRO DE 2008 (Tabelas I, I-A, e I-B)

A arrecadação das Receitas Administradas pela RFB apresentou, no mês de outubro de 2008, variações reais de **+10,82%/+10,12%** em relação ao mês anterior.

Os principais fatores que, em conjunto, contribuíram para esse resultado foram os seguintes:

- variação da taxa de câmbio com reflexo positivo na arrecadação do IRPJ e CSLL do setor de petróleo e na do Imposto sobre Importação e IPI Vinculado à Importação;
- pagamento da 1ª cota ou cota única do IRPJ e da CSSL, referente à apuração trimestral encerrada no mês de setembro/08;
- crescimento de IRRF-Rendimentos de Capital decorrente, principalmente, do aumento do resgate de aplicações em renda fixa, da distribuição de juros remuneratórios sobre capital próprio e de aplicações de swap;
- arrecadação atípica de IRPF, no mês de setembro/08, relativa a ganho de capital na alienação de bens em decorrência de alienação de empresa (R\$ 655 milhões);
- pagamento, em setembro, da 1ª cota ou cota única do ITR referente ao ano calendário de 2007.

III. DESEMPENHO DA ARRECADAÇÃO DE OUTUBRO DE 2008 EM RELAÇÃO A OUTUBRO DE 2007 (Tabelas I, I-A, e I-B).

A arrecadação das Receitas Administradas pela RFB apresentou, no mês de outubro de 2008, variações reais de **+9,63%/+3,89%** em relação ao mesmo mês do ano anterior.

O principal fator que contribuiu para esse resultado foi a variação cambial com reflexos importantes na arrecadação do Imposto de Importação/IPI-Vinculado à importação e do IRPJ/CSLL, referente ao setor de petróleo.

A seguir, estão discriminados, por tributo, as variações reais mais relevantes e os fatores que concorreram para o resultado.

- **I. Importação (+43,47%/+35,96%) e IPI-Vinculado (+39,59%/+32,28%):** resultado decorrente, principalmente, da conjugação dos seguintes fatores: elevação de 40,35% no valor em dólar das importações, de 20,65% na taxa média de câmbio, redução de 4,13% na alíquota média efetiva do I. Importação e de 4,64% na alíquota média efetiva do IPI-Vinculado;
- **IPI-Fumo (-7,51% - nominal):** antecipação da compra de cigarros, no mês de agosto/08, em função do reajuste dos preços (a partir do dia 18/08/2008), que resultou em queda nas vendas nos meses de setembro e outubro/08;
- **IPI-Bebidas (-25,40% - nominal):** mudança do período de apuração de decendial para mensal (Lei nº 11.774/08);
- **IPI-Automóveis (+11,75%/+5,90%):** acréscimo de 7,54% no volume de vendas ao mercado interno, (cartas da Anfavea dos meses de novembro e outubro/08), comparando-se as vendas de setembro/2008 com as de outubro/2007, em virtude da mudança do período de apuração desse tributo, de decendial para mensal, a partir de 1º de junho de 2008 (MP nº 428/08). A arrecadação do mês de outubro/2008 é relativa às vendas do mês de setembro/2008, e a arrecadação do mês de outubro/2007 se refere aos fatos geradores ocorridos no 3º decêndio do mês de setembro/2007 e 1º e 2º decêndio do mês de outubro/2007;
- **IRPF (-8,92%/-13,68%):** arrecadação atípica, em outubro de 2007, decorrente de ganhos de capital na alienação de bens e de operações em bolsa;

ARRECAÇÃO DO IRPF
PERÍODO: OUTUBRO - 2008/2007
(A PREÇOS DE OUTUBRO/08 - IPCA)

UNIDADE: R\$ MILHÕES

DISCRIMINAÇÃO	ARRECAÇÃO		DIFERENÇAS	
	OUT/08 [A]	OUT/07 [B]	[A]-[B]	[A]/[B]%
QUOTAS-DECLARAÇÃO	376	354	22	6,22
GANHOS CAPITAL ALIEN. BENS DUR./DEP. JUD.	235	322	(88)	(27,25)
GANHOS LÍQUIDOS EM OPERAÇÕES EM BOLSA	33	96	(63)	(65,90)
ACRÉSCIMOS LEGAIS/LANÇAMENTO DE OFÍCIO	143	119	24	19,79
OUTROS	181	170	11	6,47
TOTAL	967	1.061	(95)	(8,92)

- **IRPJ (+26,76%/+20,12%) e CSLL (+20,77%/+14,45%):** o principal fator que concorreu para o resultado da arrecadação desses tributos no mês de outubro/08, em relação a outubro/07, foi a variação cambial observada no período, com reflexo, especialmente, no setor de combustível que representou 86% do crescimento total da arrecadação desses tributos. Adicionalmente, cabe destacar que a arrecadação de outubro/07 (base de comparação), referente ao setor de combustível, foi insignificante por conta da dedução da base de cálculo dos juros remuneratórios sobre o capital próprio. Os quadros, a seguir, apresentam o desempenho da arrecadação dos principais itens do IRPJ e da CSLL e dos setores que mais contribuíram para o resultado;

ARRECAÇÃO DO IRPJ/CSLL
PERÍODO: OUTUBRO - 2008/2007
(A PREÇOS DE OUTUBRO/08 - IPCA)

UNIDADE: R\$ MILHÕES

DISCRIMINAÇÃO	ARRECAÇÃO		DIFERENÇAS	
	OUT/08 [A]	OUT/07 [B]	[A]-[B]	[A]/[B]%
ESTIMATIVA MENSAL	7.138	5.428	1.710	31,50
FINANCEIRA	844	1.127	(284)	(25,16)
DEMAIS	6.295	4.301	1.994	46,35
LUCRO PRESUMIDO	4.311	3.590	722	20,10
DEP. JUD./ADM. E ACRÉSC. LEGAIS	521	468	52	11,18
OUTROS	2.492	2.112	380	17,98
TOTAL	14.462	11.598	2.864	24,69

ARRECAÇÃO DO IRPJ/CSLL POR SETOR ECONÔMICO
PERÍODO: OUTUBRO - 2008/2007
(A PREÇOS DE OUTUBRO/08 - IPCA)

UNIDADE: R\$ MILHÕES

SETOR ECONÔMICO	ARRECAÇÃO		DIFERENÇAS		PART. % NA VARIÇÃO TOTAL
	OUT/08 [A]	OUT/07 [B]	[A]-[B]	[A]/[B]%	
. COMBUSTÍVEIS	2.505	40	2.466	6.200,47	86,10
. COMÉRCIO ATACADISTA EXCETO VEÍC. AUTOMOT.	1.053	818	235	28,71	8,20
. FABRICAÇÃO DE VEÍCULOS AUTOMOTORES	597	391	205	52,39	7,16
. CONSTRUÇÃO DE EDIFÍCIOS	470	328	142	43,31	4,96
. OBRAS DE INFRA-ESTRUTURA	185	103	82	79,84	2,87
. FABRIC. OUTROS EQUIP. TRANSP., EXC. VEÍC. AUTOM.	105	32	73	228,37	2,56
. COMÉRCIO E REPAR. DE VEÍC. AUTOMOT. E MOTOCICL.	299	230	69	29,90	2,41
. ARMAZENAMENTO E ATIVID. AUX. DOS TRANSPORTES	205	140	66	47,08	2,30
. ATIVIDADES DE ATENÇÃO À SAÚDE HUMANA	292	236	56	23,92	1,97
. COMÉRCIO VAREJISTA	622	568	54	9,48	1,88
SUBTOTAL [A]	6.334	2.886	3.448	119,46	120,40
DEMAIS [B]	8.128	8.712	(584)	(6,71)	(20,40)
TOTAL [C]=[A]+[B]	14.462	11.598	2.864	24,69	100,00

- **IRRF-Rendimentos do Trabalho (+13,93%/+7,96%):** variação nominal de +18,56% (IPCA +11,58%) da massa salarial habitual do mês de setembro de 2008 em relação a setembro de 2007;
- **IRRF-Rendimentos de Capital (+55,39%/+47,25%):** aumento do resgate de aplicações em renda fixa e das operações de swap, conforme demonstrado no quadro a seguir;

ARRECAÇÃO DO IRRF-RENDIMENTOS DE CAPITAL
PERÍODO: JANEIRO A OUTUBRO - 2008/2007
(A PREÇOS DE OUTUBRO/08 - IPCA)

UNIDADE: R\$ MILHÕES

RECEITAS	OUTUBRO			
	2008 [A]	2007 [B]	[A]-[B]	[A]/[B]%
APLICAÇÕES DE RENDA FIXA	1.429	754	675	89,55
OPERAÇÕES DE SWAP	218	67	151	224,93
DEMAIS	615	635	(20)	(3,12)
TOTAL	2.261	1.455	806	55,39

- **IRRF-Rendimentos de Residentes no Exterior (-16,10%/-20,49%):** decréscimo observado, principalmente, nos itens rendimentos do trabalho de residentes ou domiciliados no exterior (-29,91%) e juros sobre o capital próprio (-21,71%);
- **IOF (+142,07%/+129,40%):** alteração das alíquotas do IOF, em conformidade com os Decretos nºs 6.306, de 14/12/2007,

6.339, de 03/01/2008 e 6.345, de 04/01/2008. Cabe observar que o volume das operações de crédito cresceu 28,85% e 44,32%, respectivamente, nas pessoas físicas e jurídicas na comparação de setembro/08 com setembro/07. O quadro a seguir mostra a arrecadação desse imposto desmembrada pelos principais itens;

ARRECAÇÃO DO IOF
PERÍODO: OUTUBRO - 2008/2007
(A PREÇOS DE OUTUBRO/08 - IPCA)

UNIDADE: R\$ MILHÕES

DISCRIMINAÇÃO	ARRECAÇÃO		DIFERENÇAS	
	OUT/08 [A]	OUT/07 [B]	[A]-[B]	[A]/[B]%
OPERAÇÕES DE CRÉDITO - PESSOA JURÍDICA	644	270	374	138,54
OPERAÇÕES DE CRÉDITO - PESSOA FÍSICA	585	246	338	137,19
OPERAÇÕES DE CÂMBIO - SAÍDA DE MOEDA	168	15	153	1.002,62
OPERAÇÕES DE CÂMBIO - ENTRADA DE MOEDA	69	1	68	8.002,90
SUBTOTAL [A]	1.465	532	933	175,14
OUTROS [B]	258	179	79	43,88
TOTAL [A]+[B]	1.723	712	1.011	142,07

- **CPMF (-99,68%/-99,69%):** extinção da CPMF a partir de janeiro/08. A arrecadação ocorrida no mês de outubro/08 decorre principalmente de lançamentos de ofício e respectivos acréscimos legais e depósitos judiciais;
- **COFINS (+16,20%/+10,11%) e PIS/PASEP (+16,99%/+10,86%):** o crescimento da arrecadação desse tributo reflete, em grande medida, o aumento do volume de vendas de bens e serviços. Conforme nota divulgada pelo IBGE, o volume geral de vendas cresceu 16,0% em setembro de 2008 em relação a setembro do ano anterior, com destaque para os setores de: equipamentos e material para escritório, informática e comunicação (50,6%), móveis e eletrodomésticos (21,3%), outros artigos de uso pessoal e doméstico (17,0%) e artigos farmacêuticos, médicos, ortopédicos e de perfumaria (15,9%). O quadro a seguir apresenta a arrecadação dos principais setores econômicos;

ARRECAÇÃO DA COFINS/PIS-PASEP POR SETOR ECONÔMICO
PERÍODO: OUTUBRO - 2008/2007
(A PREÇOS DE OUTUBRO/08 - IPCA)

UNIDADE: R\$ MILHÕES

SETOR ECONÔMICO	ARRECAÇÃO		DIFERENÇAS		PART. % NA VARIÇÃO TOTAL
	OUT/08 [A]	OUT/07 [B]	[A]-[B]	[A]/[B]%	
. COMBUSTÍVEIS	1.445	1.090	355	32,61	18,04
. COMÉRCIO ATACADISTA EXCETO VEÍC. AUTOMOT.	1.186	925	261	28,25	13,26
. FABRICAÇÃO DE VEÍCULOS AUTOMOTORES	903	694	209	30,09	10,60
. METALURGIA	462	355	107	30,08	5,42
. FABRIC. DE EQUIP. DE INFORMÁTICA, ELETRÔN. E ÓPT.	370	285	85	29,87	4,31
. OBRAS DE INFRA-ESTRUTURA	198	115	83	72,37	4,22
. FABRICAÇÃO DE MÁQUINAS E EQUIPAMENTOS	254	182	72	39,26	3,63
. CONSTRUÇÃO DE EDIFÍCIOS	244	176	68	38,47	3,44
. TELECOMUNICAÇÕES	477	412	64	15,57	3,26
. COMÉRCIO E REPAR. DE VEÍC. AUTOMOT. E MOTOCICL.	209	155	54	34,98	2,75
SUBTOTAL [A]	5.748	4.390	1.358	30,95	68,94
DEMAIS [B]	8.267	7.655	612	8,00	31,06
TOTAL [C]=[A]+[B]	14.016	12.045	1.971	16,36	100,00

- **CIDE-Combustíveis (-35,64% - nominal):** redução da alíquota específica por metro cúbico de gasolina e diesel, a partir de fatos geradores de maio/08 (Decreto nº 6.446/08);
- **Outras Receitas Administradas (-15,31%/-19,75%):** arrecadação de depósitos judiciais, por empresas do setor de metalurgia e extração de minerais, no valor de R\$ 130 milhões, no mês de outubro/07;
- **Receita Previdenciária (+8,29%/+2,62%):** a Receita Própria apresentou variações reais de +8,02%/+2,37%.

As receitas que mais cresceram no período foram de: retenção de 11% (+29,95%), repasses (+19,83%), órgãos do poder público (+19,33%), retenção de FPE/FPM (+17,67%), parcelamentos (+17,62%) e empresas em geral (+15,48%).

A variação nominal da massa salarial habitual, apurada pela Pesquisa Mensal de Emprego (PME/IBGE), do mês de setembro de 2008 em relação ao mesmo período de 2007 foi de +18,56% (IPCA +11,58%).

De acordo com o Cadastro Geral de Empregados e Desempregados (CAGED/MTE), no mês de setembro de 2008 foram gerados 282,8 mil postos de trabalho. Destaca-se a expansão do emprego formal nos setores de: Indústria de Transformação (+114,0 mil postos), Serviços (+104,7 mil

empregos), Comércio (+53,3 mil empregos) e Construção Civil (+32,8 mil vagas).

- **Demais Receitas (+60,53%/+52,12%):** aumento da arrecadação de royalties relativos à extração de petróleo.

IV. DESEMPENHO DA ARRECADAÇÃO ACUMULADA DE JANEIRO A OUTUBRO DE 2008 EM RELAÇÃO AO MESMO PERÍODO DE 2007 (Tabelas II, II-A, e II-B).

A arrecadação das Receitas Administradas pela RFB apresentou, no período de janeiro a outubro de 2008, variações reais de **+9,31%/+3,56%** em relação ao mesmo período de 2007.

Esse resultado foi decorrente, principalmente, de fatores ligados ao desempenho da economia e de ações administrativas desenvolvidas pela RFB e pela PGFN, com vistas à recuperação dos débitos em atraso e à manutenção do fluxo regular de arrecadação.

No tocante às alterações promovidas na legislação tributária, destacam-se: a extinção da CPMF a partir de janeiro/08, o aumento das alíquotas do IOF, a mudança do prazo de recolhimento do IPI-Automóveis e IPI-Bebidas de decendial para mensal, a redução de alíquota da CIDE incidente sobre gasolina e diesel e o aumento da alíquota da CSLL, de 9% para 15%, incidente sobre as Instituições Financeiras.

Como fatores econômicos, destacam-se:

- crescimento de 13,8% no volume geral de vendas no período de janeiro a setembro de 2008 em relação a igual período de 2007 (PMC/IBGE - setembro/08);
- aumento de 17,9% no volume de vendas de veículos ao mercado interno no período de janeiro-outubro/08 em relação ao mesmo período de 2007 (Anfavea – novembro/08);
- crescimento de 6,82% na produção industrial nos últimos doze meses e de 6,45% no período acumulado de janeiro a setembro/08 em relação ao mesmo período do ano anterior (produção Industrial – IBGE – setembro/08);

- aumento de 51,75% no período de janeiro a outubro de 2008 em relação ao mesmo período de 2007, no valor em dólar das importações;
- aumento de 15,47% na massa salarial habitual de dezembro/07 a setembro/08 em relação a igual período do ano anterior (PME/IBGE – setembro/08).

Quanto às ações administrativas desenvolvidas pela RFB e pela PGFN no trabalho de recuperação dos débitos e manutenção regular do fluxo de arrecadação, destaca-se o crescimento real de **26,00%** na arrecadação de multa e juros, inclusive da dívida ativa, no período de janeiro a outubro de 2008 em relação a igual período de 2007, como demonstrado no quadro a seguir.

ARRECAÇÃO DA RECEITA ADMINISTRADA PELA RFB
(A PREÇOS DE OUTUBRO/08 - IPCA)
PERÍODO: JANEIRO A OUTUBRO - 2008/2007

UNIDADE: R\$ MILHÕES

DISCRIMINAÇÃO	JANEIRO A OUTUBRO		DIFERENÇAS		PART. % NA VAR. TOTAL
	2008 [A]	2007 [B]	[A]-[B]	[A]/[B]%	
ARRECAÇÃO ADM. PELA RFB	552.697	505.636	47.061	9,31	100,00
MULTAS e JUROS (*)	14.330	11.373	2.957	26,00	6,28
DEMAIS	538.367	494.263	44.104	8,92	93,72

(*) Inclui multas, juros, cobrança e lançamento de ofício.

A seguir, estão discriminados, por tributo, as variações reais, mais relevantes, e os fatores que concorreram para o resultado.

- **I. Importação (+30,92%/+23,94%) e IPI-Vinculado (+25,73%/+19,00%):** resultado decorrente, principalmente, da conjugação dos seguintes fatores: elevação de 51,75% no valor em dólar das importações, de 2,97% na alíquota média efetiva do I. Importação, de 0,03% na alíquota média efetiva do IPI-Vinculado e redução de 12,20% na taxa média de câmbio;
- **IPI-Fumo (+19,21% - nominal):** reajuste da tabela do imposto em cerca de 30% a partir de julho/07, conforme Decreto nº 6.072/07;
- **IPI-Automóveis (+18,64%/+12,41%):** aumento de 17,9% no volume de vendas ao mercado interno, principalmente na faixa de 1.000cc a 2.000cc, conforme Carta da Anfavea de novembro de 2008. Mudança no prazo de recolhimento, de

decendial para mensal, com reflexo na arrecadação a partir do mês de junho/08;

- **IPI-Outros (+10,53%/+4,73%):** aumento da produção industrial. Conforme nota divulgada pelo IBGE, no período de janeiro a setembro, a produção industrial cresceu 6,45% em relação ao mesmo período do ano anterior. Destaque para os setores: outros equipamentos de transporte (+31,54%); veículos automotores (+17,57%); equipamentos de instrumentação médico-hospitalares, ópticos, para automação industrial, cronômetros e relógios (+16,97%) e farmacêutica (+10,66%). O quadro a seguir mostra os setores que mais contribuíram para o crescimento da arrecadação;

ARRECADAÇÃO DO IPI-OUTROS POR SETOR ECONÔMICO
PERÍODO: JANEIRO A OUTUBRO - 2008/2007
(A PREÇOS DE OUTUBRO/08 - IPCA)

UNIDADE: R\$ MILHÕES

SETOR ECONÔMICO	ARRECADAÇÃO		DIFERENÇAS		PART. % NA VARIÇÃO TOTAL
	JAN-FEV/08 [A]	JAN-FEV/07 [B]	[A]-[B]	[A]/[B]%	
. METALURGIA	2.025	1.776	249	14,03	17,69
. FABRIC. DE PRODUTOS DE MINERAIS NÃO-METÁLICOS	1.027	817	210	25,75	14,93
. FABRICAÇÃO DE VEÍCULOS AUTOMOTORES	1.271	1.066	205	19,27	14,58
SUBTOTAL [A]	4.324	3.659	665	18,17	47,19
DEMAIS [B]	10.468	9.724	744	7,65	52,81
TOTAL [C]=[A]+[B]	14.792	13.383	1.409	10,53	100,00

- **IRPF (+12,76%/+6,69%):** crescimento dos itens Ganho de Capital na Alienação de Bens e Depósitos Judiciais em razão, principalmente, de alienação de participações acionárias e do item Declaração de Ajuste, em decorrência da maior presença fiscal, caracterizada pelo aumento dos lançamentos de ofício e de acréscimos legais.

ARRECAÇÃO DO IRPF
PERÍODO: JANEIRO A OUTUBRO - 2008/2007
(A PREÇOS DE OUTUBRO/08 - IPCA)

UNIDADE: R\$ MILHÕES

DISCRIMINAÇÃO	ARRECAÇÃO		DIFERENÇAS	
	JAN-OUT/08 [A]	JAN-OUT/07 [B]	[A]-[B]	[A]/[B]%
QUOTAS-DECLARAÇÃO	5.582	4.957	625	12,61
GANHOS CAPITAL ALIEN. BENS DUR./DEP. JUD.	4.198	3.472	726	20,90
GANHOS LÍQUIDOS EM OPERAÇÕES EM BOLSA	772	1.031	(259)	(25,12)
ACRÉSCIMOS LEGAIS/LANÇAMENTO DE OFÍCIO	1.227	894	334	37,34
OUTROS	1.838	1.723	115	6,70
TOTAL	13.617	12.077	1.541	12,76

- **IRPJ (+23,41%/+17,02%) e CSLL (+26,60%/+19,96%):** o crescimento observado decorre da lucratividade das empresas, associada às ações fiscais executadas pela RFB, visando estimular o recolhimento espontâneo e a recuperação de débitos em atraso, por intermédio de uma maior presença fiscal e do acompanhamento sistemático direcionado, principalmente, aos maiores contribuintes. Os quadros, a seguir, apresentam o desempenho da arrecadação dos principais itens do IRPJ e da CSLL e dos setores que mais contribuíram para o resultado;

ARRECAÇÃO DO IRPJ/CSLL
PERÍODO: JANEIRO A OUTUBRO - 2008/2007
(A PREÇOS DE OUTUBRO/08 - IPCA)

UNIDADE: R\$ MILHÕES

DISCRIMINAÇÃO	ARRECAÇÃO		DIFERENÇAS	
	JAN-OUT/08 [A]	JAN-OUT/07 [B]	[A]-[B]	[A]/[B]%
ESTIMATIVA MENSAL	64.070	51.207	12.863	25,12
FINANCEIRA	13.702	11.747	1.955	16,64
DEMAIS	50.368	39.459	10.909	27,65
LUCRO PRESUMIDO	20.547	16.765	3.782	22,56
DECLARAÇÃO DE AJUSTE	6.349	6.089	259	4,26
DEP. JUD./ADM. E ACRÉSC. LEGAIS	7.254	4.847	2.407	49,66
OUTROS	17.843	14.339	3.504	24,44
TOTAL	116.063	93.247	22.816	24,47

ARRECAÇÃO DO IRPJ/CSLL POR SETOR ECONÔMICO
PERÍODO: JANEIRO A OUTUBRO - 2008/2007
(A PREÇOS DE OUTUBRO/08 - IPCA)

UNIDADE: R\$ MILHÕES

SETOR ECONÔMICO	ARRECAÇÃO		DIFERENÇAS		PART. % NA VARIÇÃO TOTAL
	JAN-OUT/08 [A]	JAN-OUT/07 [B]	[A]-[B]	[A]/[B]%	
. COMBUSTÍVEIS	10.179	6.147	4.032	65,59	17,67
. ATIVIDADES DE SERVIÇOS FINANCEIROS	20.966	16.993	3.973	23,38	17,41
. ATIVID. AUX. DOS SERV. FINANCEIROS, SEGUROS ETC.	3.726	1.909	1.817	95,16	7,96
. FABRICAÇÃO DE VEÍCULOS AUTOMOTORES	4.949	3.223	1.726	53,56	7,57
. COMÉRCIO ATACADISTA EXCETO VEÍC. AUTOMOT.	6.683	5.151	1.531	29,72	6,71
. COMÉRCIO E REPAR. DE VEÍC. AUTOMOT. E MOTOCICL.	2.066	1.380	686	49,74	3,01
. METALURGIA	4.512	3.846	666	17,31	2,92
. ATIV. DE SEDES DE EMPRESAS, CONSULT. EM GESTÃO	1.516	912	605	66,35	2,65
. CONSTRUÇÃO DE EDIFÍCIOS	2.199	1.666	534	32,06	2,34
. SERV. DE ESCRIT., APOIO ADMINIST. E OUTROS SERV.	2.553	2.033	520	25,59	2,28
SUBTOTAL [A]	59.351	43.260	16.091	37,20	70,52
DEMAIS [B]	56.712	49.987	6.725	13,45	29,48
TOTAL [C]=[A]+[B]	116.063	93.247	22.816	24,47	100,00

- **IRRF-Rendimentos do Trabalho (+17,24%/+11,17%):** crescimento nominal de +15,47% (IPCA +9,55%) da massa salarial habitual, no período de dezembro a setembro de 2008, em relação ao mesmo período do ano anterior; diferença de fatos geradores entre os meses de janeiro/08 e janeiro/07, em conformidade com a regra de transição constante do Parágrafo Único, Art. 70 da Lei nº 11.196/05, e maior lucratividade de empresas do setor financeiro, que elevou a distribuição da participação nos lucros ou resultados (PLR);

IRRF-Rendimentos do Trabalho e IRRF- Outros Rendimentos Regra de transição - Lei nº 11.196/05		
MÊS/ANO DE ARRECAÇÃO	PERÍODO DO FATO GERADOR	
JAN	2006	Última semana de dez/05
	2007	3º decêndio de dez/06
	2008	2º e 3º decêndios de dez/07
	2009	Mês de dez/08
DEZ	2006	Mês de nov/06, 1º e 2º decêndios de dez/06
	2007	Mês de nov/07, 1º decêndio de dez/07
	2008	Mês de nov/08

- **IRRF-Rendimentos de Capital (+11,39%/+5,15%):** aumento do resgate de aplicações em renda fixa, da distribuição de juros remuneratórios sobre capital próprio e das operações de swap;
- **IOF (+150,46%/+137,19%):** alteração das alíquotas do IOF, em conformidade com os Decretos nºs 6.306, de 14/12/2007, 6.339, de 03/01/2008 e 6.345, de 04/01/2008, e arrecadação atípica, em janeiro de 2008, de depósito judicial e acréscimos legais, relativa a débitos de exercícios anteriores, no valor de R\$ 167 milhões. Observa-se que, contribuiu significativamente para esse resultado o crescimento de 31,96% e 38,57%, respectivamente, do volume das operações de crédito das pessoas físicas e jurídicas, no período de janeiro a setembro/08 em relação a igual período do ano anterior. O quadro a seguir mostra a arrecadação deste imposto desmembrada pelos principais itens;

ARRECAÇÃO DO IOF
PERÍODO: JANEIRO A OUTUBRO - 2008/2007
(A PREÇOS DE OUTUBRO/08 - IPCA)

UNIDADE: R\$ MILHÕES

DISCRIMINAÇÃO	ARRECAÇÃO		DIFERENÇAS	
	JAN-OUT/08 [A]	JAN-OUT/07 [B]	[A]-[B]	[A]/[B]%
OPERAÇÕES DE CRÉDITO - PESSOA JURÍDICA	6.061	2.394	3.667	153,16
OPERAÇÕES DE CRÉDITO - PESSOA FÍSICA	6.445	2.425	4.020	165,76
OPERAÇÕES DE CÂMBIO - SAÍDA DE MOEDA	1.562	138	1.425	1.035,03
OPERAÇÕES DE CÂMBIO - ENTRADA DE MOEDA	607	4	603	15.421,98
SUBTOTAL [A]	14.675	4.961	9.715	195,82
OUTROS [B]	2.413	1.862	551	29,61
TOTAL [A]+[B]	17.089	6.823	10.266	150,46

- **CPMF (-96,33%/-96,47%):** extinção da CPMF a partir de janeiro/08. A arrecadação corrente reporta-se a fatos geradores de exercícios anteriores, sendo composta, principalmente, por lançamentos de ofício, acréscimos legais e depósitos judiciais;
- **COFINS (+13,83%/+7,83%) e PIS/PASEP (+14,01%/+8,00%):** reflete, em grande parte, o aumento das importações e do faturamento das empresas. Conforme nota divulgada pelo IBGE, o volume de vendas cresceu 13,8% no período de

janeiro a setembro/08, em relação ao mesmo período do ano anterior. Destaque para equipamentos e material para escritório, informática e comunicação (33,7%), outros artigos de uso pessoal e doméstico (20,3%), veículos e motos, partes e peças (20,7%), móveis e eletrodomésticos (18,3%), artigos farmacêuticos, médicos, ortopédicos e de perfumaria (12,9%). Os quadros, a seguir, apresentam o desempenho da arrecadação dos principais itens da COFINS e PIS/PASEP e dos setores que mais contribuíram para o resultado;

ARRECAÇÃO DA COFINS/PIS-PASEP
PERÍODO: JANEIRO A SETEMBRO - 2008/2007
(A PREÇOS DE OUTUBRO/08 - IPCA)

UNIDADE: R\$ MILHÕES

DISCRIMINAÇÃO	ARRECAÇÃO		DIFERENÇAS	
	JAN-OUT/08 [A]	JAN-OUT/07 [B]	[A]-[B]	[A]/[B]%
IMPORTAÇÃO	24.743	19.703	5.039	25,57
DEP. JUD./ADM./ACRÉSC. LEGAIS	6.169	4.967	1.203	24,22
OUTROS	98.496	88.976	9.521	10,70
TOTAL	129.408	113.646	15.763	13,87

ARRECAÇÃO DA COFINS/PIS-PASEP POR SETOR ECONÔMICO
PERÍODO: JANEIRO A OUTUBRO - 2008/2007
(A PREÇOS DE OUTUBRO/08 - IPCA)

UNIDADE: R\$ MILHÕES

SETOR ECONÔMICO	ARRECAÇÃO		DIFERENÇAS		PART. % NA VARIÇÃO TOTAL
	JAN-OUT/08 [A]	JAN-OUT/07 [B]	[A]-[B]	[A]/[B]%	
. FABRICAÇÃO DE VEÍCULOS AUTOMOTORES	7.992	5.907	2.085	35,29	13,23
. COMÉRCIO ATACADISTA EXCETO VEÍC. AUTOMOT.	9.901	8.315	1.585	19,06	10,06
. METALURGIA	4.065	3.062	1.003	32,76	6,36
. COMBUSTÍVEIS	13.086	12.348	738	5,97	4,68
. CONSTRUÇÃO DE EDIFÍCIOS	2.294	1.716	578	33,68	3,67
. TELECOMUNICAÇÕES	4.408	3.840	568	14,78	3,60
. ADMIN. PÚBLICA, DEFESA E SEGURIDADE SOCIAL	3.428	2.982	446	14,95	2,83
. FABRICAÇÃO DE MÁQUINAS E EQUIPAMENTOS	2.264	1.821	443	24,35	2,81
. FABRIC. DE EQUIP. DE INFORMÁTICA, ELETRÔN. E ÓPT.	2.826	2.383	443	18,58	2,81
. COMÉRCIO E REPAR. DE VEÍC. AUTOMOT. E MOTOCICL.	1.913	1.521	392	25,77	2,49
SUBTOTAL [A]	52.176	43.896	8.280	18,86	52,53
DEMAIS [B]	77.232	69.750	7.482	10,73	47,47
TOTAL [C]=[A]+[B]	129.408	113.646	15.763	13,87	100,00

- **CIDE-Combustíveis (-20,93% - nominal):** redução da alíquota específica por metro cúbico de gasolina e diesel, a partir de fatos geradores de maio/08 (Decreto nº 6.446/08);

- **Outras Receitas Administradas (-24,10%/-28,07%):** arrecadação atípica de receitas relativas a depósitos judiciais, no valor de R\$ 1,5 bilhão, no período de janeiro a outubro de 2007;
- **Receita Previdenciária (+11,33%/+5,47%):** a Receita Própria apresentou crescimentos reais de +10,50%/+4,67%.

As receitas que mais contribuíram para o resultado do período foram de: retenção de 11% (+23,10%), órgãos do poder público (+20,99%), parcelamentos (+17,62%), empresas em geral (+17,51%), retenção de FPE/FPM (+13,75%) e repasses (+13,18%).

ARRECADAÇÃO DA RECEITA PREVIDENCIÁRIA
PERÍODO: JANEIRO A OUTUBRO - 2008/2007

UNIDADE: R\$ MILHÕES

RECEITA PREVIDENCIÁRIA	ARRECADAÇÃO (A PREÇOS CORRENTES)			VARIÇÃO REAL (%)	
	2008 [A]	2007 [B]	[A]-[B]	[A]/[B] (IPCA)	[A]/[B] (IGP-DI)
PRÓPRIA	127.277	109.076	18.201	10,50	4,67
DEMAIS	14.142	11.237	2.905	19,33	13,18
TOTAL	141.419	120.313	21.106	11,33	5,47

Fontes: SIAFI, SCC e Fluxo de Caixa INSS.

A massa salarial habitual, do período de dezembro de 2007 a setembro de 2008, apurada pela PME/IBGE nas seis principais regiões metropolitanas brasileiras, apresentou crescimento nominal de +15,47%, em relação a igual período do ano anterior (IPCA +9,55%).

De acordo com o CAGED/MTE, no período de janeiro a setembro de 2008 foram formalizados 2.086.570 empregos. Setorialmente, a contribuição de cada segmento foi de: Serviços (+689,9 mil postos de trabalho), Indústria de Transformação (+524,0 mil empregos formais), Construção Civil (+300,9 mil empregos), Comércio (+264,8 mil postos) e Agropecuária (+241,7 mil postos). Nos últimos doze meses foram gerados 2.096.970 empregos formais;

- **Demais Receitas (+40,88%/+33,24%):** aumento da arrecadação de royalties relativos à extração de petróleo (janeiro a outubro/08: R\$ 21.046 milhões; janeiro a outubro/07: R\$ 13.371 milhões).

V. INFORMAÇÕES ADICIONAIS:

a) PARCELAMENTOS

O quadro a seguir mostra o montante do estoque de débitos parcelados apurados no âmbito da Receita Federal do Brasil até outubro de 2008.

DISCRIMINAÇÃO	PARCELAMENTOS			
	POSIÇÃO 30 OUTUBRO DE 2008			
	QUANTIDADE		R\$ MILHÕES	%
CONTRIB.	PROC.			
1) REFIS	12.385	-	33.170	23,25
2) PAES	83.143	26.401	31.066	21,77
2.1) PAES PREVIDENCIÁRIO	-	26.401	10.863	7,61
2.2) DEMAIS	83.143	-	20.203	14,16
3) PAEX	-	6.695	30.333	21,26
3.1) PAEX PREVIDENCIÁRIO	-	6.695	6.824	4,78
3.2) DEMAIS	-	-	23.509	16,48
4) PARCELAMENTO CONVENCIONAL	-	600.264	20.156	14,13
4.1) PARCEL. PREVIDENCIÁRIO	-	92.701	8.052	5,64
4.2) DEMAIS	-	507.563	12.104	8,48
5) PARC. ESPECIAL OPP - LEI Nº 9.639/98	-	3.416	21.727	15,23
5.1) AMORTIZAÇÃO PREVIDENCIÁRIA	-	3.416	21.727	15,23
5.2) DEMAIS	-	-	-	-
6) PARC. MUNICÍPIOS - LEI Nº 11.196/05	-	651	2.539	1,78
6.1) PARCEL. PREVIDENCIÁRIO	-	651	2.539	1,78
6.2) DEMAIS	-	-	-	-
7) PARC. CLUBE FUTEBOL	-	144	284	0,20
7.1) PARCEL. PREVIDENCIÁRIO	-	109	20	0,01
7.2) TIMEMANIA NÃO PREVIDENCIÁRIO	-	35	264	0,18
5) SIMPLES NACIONAL	169.039	-	3.408	2,39
SALDO DE PARCELAMENTO	-	-	142.682	100,00

a.1) REFIS

Foram recepcionados, até dezembro de 2001, 129.166 termos de opções pelo REFIS. Até o mês de outubro de 2008, considerando as exclusões e reinclusões por medida judicial, permanecem **12.385** empresas no programa.

O quadro a seguir mostra a evolução da arrecadação do REFIS, referente aos impostos e contribuições administrados pela RFB, no ano de 2007 e nos meses de janeiro a outubro de 2008.

ARRECAÇÃO DO REFIS
PERÍODO: 2007 E JANEIRO A OUTUBRO DE 2008
(A PREÇOS CORRENTES)

UNIDADE: R\$ MILHÕES

MÊS	ARRECAÇÃO
JAN-DEZ 2007	742
JAN	55
FEV	65
MAR	61
ABR	64
MAI	64
JUN	65
JUL	67
AGO	66
SET	66
OUT	80
JAN-OUT 2008	652

a.2) PAES e PAEX

Os quadros, a seguir, mostram a arrecadação relativa ao parcelamento especial (PAES), em conformidade com o art. 1º da Lei nº 10.684/03, e a relativa ao PAEX, em conformidade com a MP nº 303/06.

ARRECAÇÃO DO PAES
PERÍODO: 2007 E JANEIRO A OUTUBRO DE 2008
(A PREÇOS CORRENTES)

MÊS	PESSOAS FÍSICAS		PESSOAS JURÍDICAS		TOTAL	
	VALOR (R\$ MILHÕES)	Nº CONTRIB. COM DÉBITOS EM PARCELAMENTO	VALOR (R\$ MILHÕES)	Nº CONTRIB. COM DÉBITOS EM PARCELAMENTO	VALOR (R\$ MILHÕES)	Nº CONTRIB. COM DÉBITOS EM PARCELAMENTO
JAN-DEZ 2007	82	-	3.478	-	3.560	-
JAN	7	25.838	287	87.878	294	113.716
FEV	6	25.743	275	87.324	282	113.067
MAR	6	25.525	292	86.342	298	111.867
ABR	7	25.443	286	86.091	293	111.534
MAI	7	25.344	284	85.628	290	110.972
JUN	7	25.088	292	84.472	299	109.560
JUL	7	24.723	293	84.034	299	108.757
AGO	6	24.581	285	83.334	292	107.915
SET	7	24.490	290	82.671	297	107.161
OUT	6	24.417	279	82.432	286	106.849
JAN-OUT 2008	66	-	2.864	-	2.929	-

ARRECAÇÃO MP Nº 303/06 (PAEX)
PERÍODO: 2007 E JANEIRO A OUTUBRO DE 2008
(A PREÇOS CORRENTES)

UNIDADE: R\$ MILHARES

RECEITAS	2007	2008										
		JAN	FEV	MAR	ABR	MAI	JUN	JUL	AGO	SET	OUT	TOTAL
I. IMPORTAÇÃO	4.132	489	515	536	476	505	515	507	493	602	576	5.214
IPI	101.199	13.191	12.622	12.829	12.444	12.526	12.026	11.754	11.645	11.926	11.632	122.596
I. RENDA	268.795	33.098	32.879	34.645	32.972	33.520	31.392	33.436	33.745	31.568	30.073	327.329
IOF	273	36	47	46	84	46	46	53	50	50	48	505
COFINS	655.928	83.407	82.592	83.919	83.344	84.149	79.708	83.176	79.818	81.274	74.973	816.361
PIS/PASEP	200.658	23.730	25.145	24.032	24.138	24.472	23.001	24.052	22.894	22.234	21.213	234.912
CSLL	142.637	15.189	15.065	15.967	15.301	15.043	14.251	15.279	15.178	14.111	13.560	148.944
SIMPLES (Art. 8º MP 303/06)	13.140	17.380	16.070	16.505	16.224	16.292	16.587	16.505	15.132	16.481	15.959	163.136
OUTRAS	179.688	1.481	2.330	1.448	1.346	1.303	1.170	1.231	1.218	1.196	1.112	13.835
RECEITA ADMINISTRADA PELA RFB	1.566.449	188.001	187.265	189.927	186.330	187.856	178.696	185.994	180.174	179.442	169.146	1.832.832

b) DÉBITOS EM COBRANÇA

DÉBITOS EM COBRANÇA

DISCRIMINAÇÃO	POSIÇÃO 30 OUTUBRO DE 2008				
	QUANTIDADE			R\$ MILHÕES	%
	CONTRIB.	DEBITOS	PROC.		
1) DEVEDOR	5.173.017	29.022.620	60.023	117.682	72,06
1.1) PREVIDENCIÁRIO	-	-	60.023	14.338	8,78
1.2) DEMAIS	5.173.017	29.022.620	-	103.344	63,28
2) COM PENDÊNCIA DE COMPENSAÇÃO	36.066	588.776	-	45.631	27,94
TOTAL	-	-	-	163.312	100,00

c) DÉBITOS COM EXIGIBILIDADE SUSPensa

DÉBITOS COM EXIGIBILIDADE SUSPensa

DISCRIMINAÇÃO	POSIÇÃO 30 OUTUBRO DE 2008		
	QUANTIDADE PROCESSOS	R\$ MILHÕES	%
1) PROCESSO ADMINISTRATIVO	230.593	401.672	98,05
1.1) 1ª INSTÂNCIA	84.584	34.241	8,36
1.2) 2ª INSTÂNCIA	73.927	259.386	63,32
1.3) AGUARDANDO PAGTO/IMPUG./RECURSO	72.082	108.045	26,38
2) PROCESSO JUDICIAL	1.927	7.977	1,95
TOTAL	-	409.649	100,00

d) SIMPLES

O Simples-Nacional, instituído pela Lei Complementar nº 123, de 14 de dezembro de 2006, permitiu às empresas de pequeno porte e às microempresas, optantes, recolherem, de forma unificada, tributos e contribuições de competência da União, dos Estados e dos Municípios. Essa nova sistemática começou a vigorar em 1º de agosto de 2007, produzindo efeitos na arrecadação de setembro de 2007.

A seguir, são apresentados os quadros com o balanço das adesões e o resultado da arrecadação das empresas do Simples-Nacional.

RESULTADO GERAL DAS OPÇÕES PELO SIMPLES NACIONAL

DISCRIMINAÇÃO	2007	2008	Total	%
EMPRESAS MIGRADAS AUTOMATICAMENTE DO SIMPLES FEDERAL	1.337.103	-	1.337.103	35,1
EMPRESAS QUE OPTARAM A PARTIR DE 01/07/2007 - ADESÕES TOTAIS	1.946.110	527.850	2.473.960	64,9
TOTAL MIGRAÇÕES E OPÇÕES [A]	3.283.213	527.850	3.811.063	100,0
DEFERIMENTOS (*)	1.551.121	366.673	1.917.794	77,5
ADESÕES INDEFERIDAS PELA RFB	151.031	39.598	190.629	5,0
ADESÕES INDEFERIDAS POR ESTADOS E MUNICÍPIOS	243.958	14.441	258.399	6,8
ADESÕES INDEFERIDAS POR DÉBITOS COM A RFB OU PEND. ESTADOS E MUNICÍPIOS		100.857	100.857	2,6
SUBTOTAL INDEFERIDOS [B]	394.989	154.896	549.885	14,4
PENDENTE DE VERIFICAÇÃO POR ESTADOS E MUNICÍPIOS (EMPRESAS NOVAS) [C]	-	6.281	6.281	0,2
(-) MIGRAÇÕES CANCELADAS A PEDIDO DO CONTRIBUINTE	31.038	-	31.038	0,8
(-) CANCELAMENTOS A PEDIDO DO CONTRIBUINTE	29.188	12	29.200	0,8
(-) EXCLUSÃO POR OPÇÃO	1.635	17.361	18.996	0,5
(-) EXCLUSÃO POR MEDIDA JUDICIAL	40	131	171	0,0
(-) EXCLUSÃO POR COMUNICAÇÃO OBRIGATÓRIA	475	9.763	10.238	0,3
(-) EXCLUSÃO DE OFÍCIO	4.172	184.521	188.693	5,0
SUBTOTAL CANCELAMENTOS/EXCLUSÕES [D]	66.548	211.788	278.336	7,3
(+) INGRESSO DE OFÍCIO	9.533	38.414	47.947	1,3
(+) INGRESSO POR MEDIDA JUDICIAL	201	423	624	0,0
SUBTOTAL INGRESSOS [E]	9.734	38.837	48.571	1,3
EMPRESAS NO SIMPLES NACIONAL [A]-[B]-[C]-[D]+[E]	2.831.410	193.722	3.025.132	79,4

(*) Percentual deste item calculado, excepcionalmente, com relação ao total de adesões.

ARRECAÇÃO DO SIMPLES
PERÍODO: JANEIRO A OUTUBRO - 2008/2007
(A PREÇOS CORRENTES)

UNIDADE: R\$ MILHÕES

MÊS	SIMPLES FEDERAL					
	RFB		ICMS/ISS		TOTAL	
	2008	2007	2008	2007	2008	2007
JAN	17	1.654	-	5	17	1.658
FEV	8	998	-	4	8	1.001
MAR	11	1.003	-	4	11	1.007
ABR	7	1.175	-	5	7	1.179
MAI	10	1.213	-	4	10	1.217
JUN	22	1.378	-	5	22	1.383
JUL	8	1.444	-	5	8	1.449
AGO	6	364	-	1	6	365
SET	17	60	-	0	17	60
OUT	11	92	-	1	11	93
SUBTOTAL [A]	118	9.380	-	32	118	9.412
MÊS	SIMPLES NACIONAL					
	RFB		ICMS/ISS		TOTAL	
	2008	2007	2008	2007	2008	2007
JAN	1.582	-	567	-	2.149	-
FEV	1.215	-	440	-	1.654	-
MAR	1.216	-	481	-	1.697	-
ABR	1.319	-	498	-	1.817	-
MAI	1.390	-	522	-	1.912	-
JUN	1.460	-	540	-	2.000	-
JUL	1.494	-	551	-	2.045	-
AGO	1.389	1.028	573	394	1.962	1.422
SET	1.772	1.256	583	484	2.355	1.740
OUT	1.629	1.173	596	450	2.225	1.623
SUBTOTAL [B]	14.467	3.457	5.350	1.328	19.817	4.785
TOTAL GERAL [A]+[B]	14.584	12.838	5.350	1.360	19.934	14.197

e) DECOMPOSIÇÃO DA ARRECADAÇÃO DO IRPJ

ARRECADAÇÃO DO IRPJ
 PERÍODO: 2007 E JANEIRO A OUTUBRO DE 2008
 (A PREÇOS CORRENTES)

UNIDADE: R\$ MILHÕES

MÊS	LUCRO REAL		LUCRO PRESUMIDO		OUTROS		TOTAL	
	VALOR	%	VALOR	%	VALOR	%	VALOR	%
JAN-DEZ 2007	50.364	71,91	10.677	15,25	8.993	12,84	70.034	100,00
JAN	7.707	67,95	2.466	21,75	1.168	10,30	11.341	100,00
FEV	4.373	72,86	498	8,30	1.131	18,84	6.002	100,00
MAR	6.285	81,55	475	6,17	947	12,28	7.707	100,00
ABR	4.590	59,54	2.211	28,68	907	11,77	7.708	100,00
MAI	4.069	74,22	482	8,79	931	16,99	5.482	100,00
JUN	4.396	77,76	428	7,57	829	14,67	5.654	100,00
JUL	6.287	65,37	2.492	25,91	839	8,72	9.618	100,00
AGO	5.122	79,71	512	7,97	792	12,33	6.426	100,00
SET	4.335	75,56	480	8,36	922	16,08	5.737	100,00
OUT	5.849	60,80	2.759	28,68	1.012	10,52	9.620	100,00
JAN-OUT 2008	53.013	70,41	12.804	17,00	9.479	12,59	75.295	100,00

f) ARRECADAÇÃO DOS RENDIMENTOS DE CAPITAL

ARRECADAÇÃO DE IRRF-RENDIMENTOS DE CAPITAL
 PERÍODO: JANEIRO A OUTUBRO - 2008/2007
 (A PREÇOS CORRENTES)

UNIDADE: R\$ MILHÕES

MÊS	FUNDOS DE RENDA FIXA		OPERAÇÕES DE SWAP		JUROS REMUN. CAP. PRÓPRIO		APLICAÇÃO DE RENDA FIXA (PF e PJ)		OUTRAS		TOTAL	
	2008	2007	2008	2007	2008	2007	2008	2007	2008	2007	2008	2007
	JAN	113	108	68	96	877	924	724	631	159	123	1.941
FEV	165	122	61	46	41	127	686	485	187	137	1.140	916
MAR	189	150	51	40	55	105	680	494	188	136	1.163	924
ABR	250	214	83	62	263	134	713	610	202	160	1.512	1.180
MAI	278	213	95	31	66	136	707	561	224	182	1.369	1.123
JUN	3.056	3.719	68	60	84	55	751	570	223	163	4.183	4.567
JUL	137	118	63	45	406	194	706	576	165	173	1.476	1.106
AGO	242	147	86	55	166	107	749	564	168	182	1.411	1.056
SET	252	177	84	66	157	77	722	529	177	180	1.392	1.029
OUT	364	185	218	63	427	368	1.065	523	188	229	2.261	1.368
JAN-OUT	5.045	5.152	878	564	2.542	2.227	7.503	5.543	1.880	1.665	17.849	15.151
VAR.% 2008/2007	(2,08)		55,63		14,16		35,37		12,90		17,80	

g) ARRECADAÇÃO PREVIDENCIÁRIA - REPASSES

A tabela a seguir apresenta a receita previdenciária proveniente de repasses dos meses de janeiro a outubro dos anos de 2007 e 2008. O repasse do Simples (Federal, Nacional, Paes e Paex) representou 92,55% do total.

ARRECADAÇÃO PREVIDENCIÁRIA - REPASSES PERÍODO: 2008/2007

UNIDADE: R\$ MILHÕES

REPASSES	PREÇOS CORRENTES		VARIÇÃO %		
	2008 [A]	2007 [B]	[A]/[B]	[A]/[B] (IPCA)	[A]/[B] (IGP-DI)
SIMPLES /PAES/PAEX	8.786	7.563	16,17	10,01	4,18
Fundo de Incentivo ao Ensino Superior - FIES	452	587	(23,03)	(26,59)	(30,13)
Programa de Recuperação Fiscal - REFIS	255	238	7,42	1,73	(3,62)
Fundo Nacional de Saúde - FNS	-	0	(100,00)	(100,00)	(100,00)
Certificados da Dívida Pública - CDP	-	-	-	-	-
TOTAL REPASSES	9.493	8.387	13,18	7,21	1,55

Fonte: Fluxo de Caixa do INSS

Brasília, 18 de novembro de 2008.
Coordenação-Geral de Previsão e Análise

TABELA I
ARRECAÇÃO DAS RECEITAS FEDERAIS
PERÍODO: SETEMBRO E OUTUBRO DE 2008 E OUTUBRO DE 2007
(A PREÇOS CORRENTES)

UNIDADE: R\$ MILHÕES

RECEITAS	2008		2007	VARIÇÃO (%)	
	OUTUBRO	SETEMBRO	OUTUBRO	OUT/08 SET/08	OUT/08 OUT/07
IMPOSTO SOBRE IMPORTAÇÃO	1.897	1.659	1.242	14,33	52,66
I.P.I-TOTAL	3.795	3.666	3.318	3,53	14,37
I.P.I-FUMO	247	253	267	(2,31)	(7,51)
I.P.I-BEBIDAS	166	151	223	9,69	(25,40)
I.P.I-AUTOMÓVEIS	597	647	502	(7,76)	18,92
I.P.I-VINCULADO À IMPORTAÇÃO	1.177	1.056	792	11,43	48,54
I.P.I-OUTROS	1.609	1.559	1.535	3,21	4,83
IMPOSTO SOBRE A RENDA-TOTAL	18.168	14.320	14.195	26,87	27,99
I.RENDA-PESSOA FÍSICA	967	1.737	997	(44,35)	(3,08)
I.RENDA-PESSOA JURÍDICA	9.620	5.737	7.132	67,69	34,89
ENTIDADES FINANCEIRAS	485	672	821	(27,86)	(40,91)
DEMAIS EMPRESAS	9.135	5.065	6.312	80,37	44,74
I.RENDA-RETIDO NA FONTE	7.581	6.846	6.065	10,73	24,98
I.R.R.F-RENDIMENTOS DO TRABALHO	4.032	4.272	3.326	(5,63)	21,23
I.R.R.F-RENDIMENTOS DE CAPITAL	2.261	1.392	1.368	62,48	65,35
I.R.R.F-RENDIMENTOS DE RESIDENTES NO EXTERIOR	810	710	907	14,11	(10,72)
I.R.R.F-OUTROS RENDIMENTOS	477	472	465	1,11	2,69
IOF - I. S/ OPERAÇÕES FINANCEIRAS	1.723	1.807	669	(4,63)	157,59
ITR - I. TERRITORIAL RURAL	77	238	43	(67,54)	81,56
CPMF - CONTRIB. MOVIMENTAÇÃO FINANCEIRA	10	12	2.996	(14,12)	(99,66)
COFINS - CONTRIB. P/ A SEGURIDADE SOCIAL	11.147	10.941	9.015	1,88	23,65
ENTIDADES FINANCEIRAS	493	503	469	(1,88)	5,11
DEMAIS EMPRESAS	10.654	10.438	8.546	2,06	24,66
CONTRIBUIÇÃO PARA O PIS/PASEP	2.868	2.904	2.304	(1,24)	24,49
ENTIDADES FINANCEIRAS	87	124	98	(29,79)	(11,00)
DEMAIS EMPRESAS	2.781	2.781	2.207	0,03	26,06
CSLL - CONTRIB. SOCIAL S/ LUCRO LÍQUIDO	4.842	2.993	3.767	61,79	28,52
ENTIDADES FINANCEIRAS	377	353	279	6,97	34,92
DEMAIS EMPRESAS	4.465	2.640	3.488	69,11	28,00
CIDE-COMBUSTÍVEIS	410	408	637	0,39	(35,64)
CONTRIBUIÇÃO PARA O FUNDAF	27	20	38	31,75	(28,97)
OUTRAS RECEITAS ADMINISTRADAS	638	519	708	22,91	(9,89)
SUBTOTAL [A]	45.602	39.488	38.933	15,48	17,13
RECEITA PREVIDENCIÁRIA [B]	14.887	14.851	12.920	0,24	15,23
PRÓPRIA	13.473	13.422	11.721	0,38	14,95
DEMAIS	1.414	1.429	1.199	(1,02)	17,95
RECEITA ADMINISTRADA PELA RFB [C]=[A]+[B]	60.489	54.339	51.853	11,32	16,66
DEMAIS RECEITAS [D]	5.004	1.324	2.926	277,85	70,99
TOTAL GERAL DAS RECEITAS [E]=[C]+[D]	65.493	55.663	54.779	17,66	19,56

TABELA I-A
ARRECADAÇÃO DAS RECEITAS FEDERAIS
PERÍODO: SETEMBRO E OUTUBRO DE 2008 E OUTUBRO DE 2007
(A PREÇOS DE OUTUBRO/08 - IPCA)

UNIDADE: R\$ MILHÕES

RECEITAS	2008		2007	VARIÇÃO (%)	
	OUTUBRO	SETEMBRO	OUTUBRO	OUT/08 SET/08	OUT/08 OUT/07
IMPOSTO SOBRE IMPORTAÇÃO	1.897	1.666	1.322	13,82	43,47
I.P.I-TOTAL	3.795	3.682	3.531	3,06	7,48
I.P.I-FUMO	247	254	284	(2,75)	(13,09)
I.P.I-BEBIDAS	166	152	237	9,20	(29,89)
I.P.I-AUTOMÓVEIS	597	650	534	(8,17)	11,75
I.P.I-VINCULADO À IMPORTAÇÃO	1.177	1.061	843	10,93	39,59
I.P.I-OUTROS	1.609	1.566	1.633	2,75	(1,49)
IMPOSTO SOBRE A RENDA-TOTAL	18.168	14.385	15.105	26,30	20,28
I.RENDA-PESSOA FÍSICA	967	1.745	1.061	(44,60)	(8,92)
I.RENDA-PESSOA JURÍDICA	9.620	5.763	7.589	66,94	26,76
ENTIDADES FINANCEIRAS	485	675	873	(28,18)	(44,47)
DEMAIS EMPRESAS	9.135	5.088	6.716	79,56	36,02
I.RENDA-RETIDO NA FONTE	7.581	6.877	6.454	10,24	17,45
I.R.R.F-RENDIMENTOS DO TRABALHO	4.032	4.292	3.539	(6,05)	13,93
I.R.R.F-RENDIMENTOS DE CAPITAL	2.261	1.398	1.455	61,75	55,39
I.R.R.F-RENDIMENTOS DE RESIDENTES NO EXTERIOR	810	713	965	13,60	(16,10)
I.R.R.F-OUTROS RENDIMENTOS	477	474	494	0,66	(3,50)
IOF - I. S/ OPERAÇÕES FINANCEIRAS	1.723	1.815	712	(5,06)	142,07
ITR - I. TERRITORIAL RURAL	77	239	45	(67,68)	70,63
CPMF - CONTRIB. MOVIMENTAÇÃO FINANCEIRA	10	12	3.188	(14,50)	(99,68)
COFINS - CONTRIB. P/ A SEGURIDADE SOCIAL	11.147	10.990	9.593	1,43	16,20
ENTIDADES FINANCEIRAS	493	505	499	(2,32)	(1,22)
DEMAIS EMPRESAS	10.654	10.485	9.094	1,61	17,16
CONTRIBUIÇÃO PARA O PIS/PASEP	2.868	2.917	2.452	(1,68)	16,99
ENTIDADES FINANCEIRAS	87	124	104	(30,10)	(16,36)
DEMAIS EMPRESAS	2.781	2.793	2.348	(0,42)	18,46
CSLL - CONTRIB. SOCIAL S/ LUCRO LÍQUIDO	4.842	3.006	4.009	61,07	20,77
ENTIDADES FINANCEIRAS	377	354	297	6,49	26,80
DEMAIS EMPRESAS	4.465	2.652	3.711	68,35	20,29
CIDE-COMBUSTÍVEIS	410	410	678	(0,05)	(39,52)
CONTRIBUIÇÃO PARA O FUNDAF	27	21	40	31,16	(33,25)
OUTRAS RECEITAS ADMINISTRADAS	638	521	753	22,36	(15,31)
SUBTOTAL [A]	45.602	39.665	41.428	14,97	10,08
RECEITA PREVIDENCIÁRIA [B]	14.887	14.918	13.748	(0,21)	8,29
PRÓPRIA	13.473	13.483	12.472	(0,07)	8,02
DEMAIS	1.414	1.435	1.276	(1,46)	10,85
RECEITA ADMINISTRADA PELA RFB [C]=[A]+[B]	60.489	54.583	55.176	10,82	9,63
DEMAIS RECEITAS [D]	5.004	1.330	3.114	276,16	60,69
TOTAL GERAL DAS RECEITAS [E]=[C]+[D]	65.493	55.913	58.290	17,13	12,36

TABELA I-B
ARRECADAÇÃO DAS RECEITAS FEDERAIS
PERÍODO: SETEMBRO E OUTUBRO DE 2008 E OUTUBRO DE 2007
(A PREÇOS DE OUTUBRO/08 - IGP-DI)

UNIDADE: R\$ MILHÕES

RECEITAS	2008		2007	VARIÇÃO (%)	
	OUTUBRO	SETEMBRO	OUTUBRO	OUT/08 SET/08	OUT/08 OUT/07
IMPOSTO SOBRE IMPORTAÇÃO	1.897	1.677	1.395	13,09	35,96
I.P.I-TOTAL	3.795	3.706	3.726	2,41	1,85
I.P.I-FUMO	247	256	300	(3,36)	(17,64)
I.P.I-BEBIDAS	166	153	250	8,50	(33,56)
I.P.I-AUTOMÓVEIS	597	654	563	(8,75)	5,90
I.P.I-VINCULADO À IMPORTAÇÃO	1.177	1.067	889	10,22	32,28
I.P.I-OUTROS	1.609	1.576	1.723	2,10	(6,64)
IMPOSTO SOBRE A RENDA-TOTAL	18.168	14.476	15.940	25,50	13,98
I.RENDA-PESSOA FÍSICA	967	1.756	1.120	(44,95)	(13,68)
I.RENDA-PESSOA JURÍDICA	9.620	5.800	8.009	65,88	20,12
ENTIDADES FINANCEIRAS	485	680	922	(28,64)	(47,38)
DEMAIS EMPRESAS	9.135	5.120	7.087	78,43	28,90
I.RENDA-RETIDO NA FONTE	7.581	6.920	6.811	9,54	11,30
I.R.R.F-RENDIMENTOS DO TRABALHO	4.032	4.319	3.735	(6,64)	7,96
I.R.R.F-RENDIMENTOS DE CAPITAL	2.261	1.407	1.536	60,73	47,25
I.R.R.F-RENDIMENTOS DE RESIDENTES NO EXTERIOR	810	717	1.019	12,88	(20,49)
I.R.R.F-OUTROS RENDIMENTOS	477	477	522	0,02	(8,55)
IOF - I. S/ OPERAÇÕES FINANCEIRAS	1.723	1.827	751	(5,66)	129,40
ITR - I. TERRITORIAL RURAL	77	240	48	(67,89)	61,69
CPMF - CONTRIB. MOVIMENTAÇÃO FINANCEIRA	10	12	3.364	(15,04)	(99,69)
COFINS - CONTRIB. P/ A SEGURIDADE SOCIAL	11.147	11.061	10.123	0,78	10,11
ENTIDADES FINANCEIRAS	493	508	527	(2,94)	(6,40)
DEMAIS EMPRESAS	10.654	10.552	9.596	0,96	11,02
CONTRIBUIÇÃO PARA O PIS/PASEP	2.868	2.936	2.587	(2,31)	10,86
ENTIDADES FINANCEIRAS	87	125	109	(30,55)	(20,74)
DEMAIS EMPRESAS	2.781	2.811	2.478	(1,05)	12,26
CSLL - CONTRIB. SOCIAL S/ LUCRO LÍQUIDO	4.842	3.025	4.230	60,05	14,45
ENTIDADES FINANCEIRAS	377	356	314	5,82	20,16
DEMAIS EMPRESAS	4.465	2.669	3.917	67,29	13,99
CIDE-COMBUSTÍVEIS	410	413	715	(0,69)	(42,69)
CONTRIBUIÇÃO PARA O FUNDAF	27	21	43	30,33	(36,75)
OUTRAS RECEITAS ADMINISTRADAS	638	525	795	21,58	(19,75)
SUBTOTAL [A]	45.602	39.918	43.718	14,24	4,31
RECEITA PREVIDENCIÁRIA [B]	14.887	15.013	14.508	(0,84)	2,61
PRÓPRIA	13.473	13.568	13.161	(0,70)	2,37
DEMAIS	1.414	1.444	1.346	(2,09)	5,04
RECEITA ADMINISTRADA PELA RFB [C]=[A]+[B]	60.489	54.931	58.225	10,12	3,89
DEMAIS RECEITAS [D]	5.004	1.339	3.286	273,77	52,27
TOTAL GERAL DAS RECEITAS [E]=[C]+[D]	65.493	56.270	61.511	16,39	6,47

TABELA II
ARRECAÇÃO DAS RECEITAS FEDERAIS
PERÍODO: JANEIRO A OUTUBRO - 2008/2007
(A PREÇOS CORRENTES)

UNIDADE: R\$ MILHÕES

RECEITAS	2008 [A]	2007 [B]	VAR. (%) [A]/[B]	PARTICIPAÇÃO (%)	
				2008	2007
IMPOSTO SOBRE IMPORTAÇÃO	13.848	10.007	38,37	2,45	2,06
I.P.I-TOTAL	32.746	27.150	20,61	5,80	5,60
I.P.I-FUMO	2.626	2.202	19,21	0,46	0,45
I.P.I-BEBIDAS	2.008	2.039	(1,52)	0,36	0,42
I.P.I-AUTOMÓVEIS	5.270	4.207	25,26	0,93	0,87
I.P.I-VINCULADO À IMPORTAÇÃO	8.349	6.281	32,91	1,48	1,30
I.P.I-OUTROS	14.494	12.421	16,69	2,57	2,56
IMPOSTO SOBRE A RENDA-TOTAL	159.288	127.813	24,63	28,21	26,37
I.RENDA-PESSOA FÍSICA	13.346	11.208	19,07	2,36	2,31
I.RENDA-PESSOA JURÍDICA	75.295	57.819	30,23	13,33	11,93
ENTIDADES FINANCEIRAS	11.595	10.435	11,12	2,05	2,15
DEMAIS EMPRESAS	63.700	47.384	34,43	11,28	9,77
I.RENDA-RETIDO NA FONTE	70.647	58.787	20,18	12,51	12,13
I.R.R.F-RENDIMENTOS DO TRABALHO	41.186	33.308	23,65	7,29	6,87
I.R.R.F-RENDIMENTOS DE CAPITAL	17.849	15.151	17,80	3,16	3,13
I.R.R.F-RENDIMENTOS DE RESIDENTES NO EXTERIOR	6.902	6.230	10,79	1,22	1,29
I.R.R.F-OUTROS RENDIMENTOS	4.711	4.097	14,97	0,83	0,85
IOF - I. S/ OPERAÇÕES FINANCEIRAS	16.749	6.330	164,59	2,97	1,31
ITR - I. TERRITORIAL RURAL	400	318	25,83	0,07	0,07
CPMF - CONTRIB. MOVIMENTAÇÃO FINANCEIRA	1.126	29.649	(96,20)	0,20	6,12
COFINS - CONTRIB. P/ A SEGURIDADE SOCIAL	100.520	83.617	20,21	17,80	17,25
ENTIDADES FINANCEIRAS	4.936	4.504	9,58	0,87	0,93
DEMAIS EMPRESAS	95.584	79.113	20,82	16,93	16,32
CONTRIBUIÇÃO PARA O PIS/PASEP	26.264	21.810	20,42	4,65	4,50
ENTIDADES FINANCEIRAS	1.000	887	12,71	0,18	0,18
DEMAIS EMPRESAS	25.264	20.923	20,75	4,47	4,32
CSLL - CONTRIB. SOCIAL S/ LUCRO LÍQUIDO	38.271	28.631	33,67	6,78	5,91
ENTIDADES FINANCEIRAS	5.096	3.733	36,52	0,90	0,77
DEMAIS EMPRESAS	33.175	24.899	33,24	5,87	5,14
CIDE-COMBUSTÍVEIS	5.176	6.547	(20,93)	0,92	1,35
CONTRIBUIÇÃO PARA O FUNDAF	206	302	(31,71)	0,04	0,06
OUTRAS RECEITAS ADMINISTRADAS	5.249	6.552	(19,88)	0,93	1,35
SUBTOTAL [A]	399.844	348.727	14,66	70,80	71,94
RECEITA PREVIDENCIÁRIA [B]	141.419	120.313	17,54	25,04	24,82
PRÓPRIA	127.277	109.076	16,69	22,54	22,50
DEMAIS	14.142	11.237	25,85	2,50	2,32
RECEITA ADMINISTRADA PELA RFB [C]=[A]+[B]	541.263	469.040	15,40	95,85	96,76
DEMAIS RECEITAS [D]	23.455	15.731	49,11	4,15	3,24
TOTAL GERAL DAS RECEITAS [E]=[C]+[D]	564.718	484.771	16,49	100,00	100,00

TABELA II-A
ARRECAÇÃO DAS RECEITAS FEDERAIS
PERÍODO: JANEIRO A OUTUBRO - 2008/2007
(A PREÇOS DE OUTUBRO/08 - IPCA)

UNIDADE: R\$ MILHÕES

RECEITAS	2008 [A]	2007 [B]	VAR. (%) [A]/[B]	PARTICIPAÇÃO (%)	
				2008	2007
IMPOSTO SOBRE IMPORTAÇÃO	14.117	10.783	30,92	2,45	2,06
I.P.I-TOTAL	33.410	29.251	14,22	5,79	5,60
I.P.I-FUMO	2.682	2.373	13,03	0,47	0,45
I.P.I-BEBIDAS	2.054	2.199	(6,61)	0,36	0,42
I.P.I-AUTOMÓVEIS	5.374	4.530	18,64	0,93	0,87
I.P.I-VINCULADO À IMPORTAÇÃO	8.508	6.766	25,73	1,48	1,29
I.P.I-OUTROS	14.792	13.383	10,53	2,57	2,56
IMPOSTO SOBRE A RENDA-TOTAL	162.753	137.821	18,09	28,23	26,37
I.RENDA-PESSOA FÍSICA	13.617	12.077	12,76	2,36	2,31
I.RENDA-PESSOA JURÍDICA	76.971	62.370	23,41	13,35	11,93
ENTIDADES FINANCEIRAS	11.927	11.266	5,87	2,07	2,16
DEMAIS EMPRESAS	65.044	51.104	27,28	11,28	9,78
I.RENDA-RETIDO NA FONTE	72.164	63.374	13,87	12,52	12,13
I.R.R.F-RENDIMENTOS DO TRABALHO	42.096	35.906	17,24	7,30	6,87
I.R.R.F-RENDIMENTOS DE CAPITAL	18.202	16.340	11,39	3,16	3,13
I.R.R.F-RENDIMENTOS DE RESIDENTES NO EXTERIOR	7.056	6.713	5,12	1,22	1,28
I.R.R.F-OUTROS RENDIMENTOS	4.810	4.415	8,94	0,83	0,84
IOF - I. S/ OPERAÇÕES FINANCEIRAS	17.089	6.823	150,46	2,96	1,31
ITR - I. TERRITORIAL RURAL	403	340	18,56	0,07	0,07
CPMF - CONTRIB. MOVIMENTAÇÃO FINANCEIRA	1.173	31.964	(96,33)	0,20	6,12
COFINS - CONTRIB. P/ A SEGURIDADE SOCIAL	102.598	90.131	13,83	17,79	17,25
ENTIDADES FINANCEIRAS	5.043	4.855	3,86	0,87	0,93
DEMAIS EMPRESAS	97.556	85.276	14,40	16,92	16,32
CONTRIBUIÇÃO PARA O PIS/PASEP	26.810	23.514	14,01	4,65	4,50
ENTIDADES FINANCEIRAS	1.021	956	6,76	0,18	0,18
DEMAIS EMPRESAS	25.789	22.558	14,32	4,47	4,32
CSLL - CONTRIB. SOCIAL S/ LUCRO LÍQUIDO	39.092	30.877	26,60	6,78	5,91
ENTIDADES FINANCEIRAS	5.229	4.032	29,69	0,91	0,77
DEMAIS EMPRESAS	33.863	26.845	26,14	5,87	5,14
CIDE-COMBUSTÍVEIS	5.307	7.059	(24,83)	0,92	1,35
CONTRIBUIÇÃO PARA O FUNDAF	211	326	(35,30)	0,04	0,06
OUTRAS RECEITAS ADMINISTRADAS	5.356	7.056	(24,10)	0,93	1,35
SUBTOTAL [A]	408.318	375.946	8,61	70,82	71,94
RECEITA PREVIDENCIÁRIA [B]	144.379	129.690	11,33	25,04	24,82
PRÓPRIA	129.920	117.573	10,50	22,53	22,50
DEMAIS	14.459	12.117	19,33	2,51	2,32
RECEITA ADMINISTRADA PELA RFB [C]=[A]+[B]	552.697	505.636	9,31	95,86	96,75
DEMAIS RECEITAS [D]	23.899	16.961	40,91	4,14	3,25
TOTAL GERAL DAS RECEITAS [E]=[C]+[D]	576.596	522.596	10,33	100,00	100,00

TABELA II-B
ARRECAÇÃO DAS RECEITAS FEDERAIS
PERÍODO: JANEIRO A OUTUBRO - 2008/2007
(A PREÇOS DE OUTUBRO/08 - IGP-DI)

UNIDADE: R\$ MILHÕES

RECEITAS	2008 [A]	2007 [B]	VAR. (%) [A]/[B]	PARTICIPAÇÃO (%)	
				2008	2007
IMPOSTO SOBRE IMPORTAÇÃO	14.345	11.574	23,94	2,45	2,06
I.P.I-TOTAL	33.973	31.395	8,21	5,79	5,59
I.P.I-FUMO	2.730	2.546	7,24	0,47	0,45
I.P.I-BEBIDAS	2.093	2.361	(11,38)	0,36	0,42
I.P.I-AUTOMÓVEIS	5.465	4.862	12,41	0,93	0,87
I.P.I-VINCULADO À IMPORTAÇÃO	8.642	7.262	19,00	1,47	1,29
I.P.I-OUTROS	15.043	14.364	4,73	2,56	2,56
IMPOSTO SOBRE A RENDA-TOTAL	165.660	148.045	11,90	28,24	26,38
I.RENDA-PESSOA FÍSICA	13.852	12.984	6,69	2,36	2,31
I.RENDA-PESSOA JURÍDICA	78.374	66.978	17,02	13,36	11,94
ENTIDADES FINANCEIRAS	12.212	12.111	0,83	2,08	2,16
DEMAIS EMPRESAS	66.162	54.866	20,59	11,28	9,78
I.RENDA-RETIDO NA FONTE	73.434	68.084	7,86	12,52	12,13
I.R.R.F-RENDIMENTOS DO TRABALHO	42.872	38.563	11,17	7,31	6,87
I.R.R.F-RENDIMENTOS DE CAPITAL	18.481	17.576	5,15	3,15	3,13
I.R.R.F-RENDIMENTOS DE RESIDENTES NO EXTERIOR	7.187	7.204	(0,24)	1,23	1,28
I.R.R.F-OUTROS RENDIMENTOS	4.895	4.741	3,25	0,83	0,84
IOF - I. S/ OPERAÇÕES FINANCEIRAS	17.379	7.327	137,19	2,96	1,31
ITR - I. TERRITORIAL RURAL	407	362	12,42	0,07	0,06
CPMF - CONTRIB. MOVIMENTAÇÃO FINANCEIRA	1.212	34.330	(96,47)	0,21	6,12
COFINS - CONTRIB. P/ A SEGURIDADE SOCIAL	104.352	96.774	7,83	17,79	17,24
ENTIDADES FINANCEIRAS	5.133	5.213	(1,55)	0,88	0,93
DEMAIS EMPRESAS	99.219	91.561	8,36	16,91	16,32
CONTRIBUIÇÃO PARA O PIS/PASEP	27.271	25.250	8,00	4,65	4,50
ENTIDADES FINANCEIRAS	1.039	1.027	1,18	0,18	0,18
DEMAIS EMPRESAS	26.232	24.223	8,29	4,47	4,32
CSLL - CONTRIB. SOCIAL S/ LUCRO LÍQUIDO	39.769	33.153	19,96	6,78	5,91
ENTIDADES FINANCEIRAS	5.341	4.334	23,25	0,91	0,77
DEMAIS EMPRESAS	34.427	28.819	19,46	5,87	5,14
CIDE-COMBUSTÍVEIS	5.420	7.582	(28,51)	0,92	1,35
CONTRIBUIÇÃO PARA O FUNDAF	214	350	(38,70)	0,04	0,06
OUTRAS RECEITAS ADMINISTRADAS	5.445	7.570	(28,07)	0,93	1,35
SUBTOTAL [A]	415.446	403.711	2,91	70,83	71,94
RECEITA PREVIDENCIÁRIA [B]	146.881	139.268	5,47	25,04	24,82
PRÓPRIA	132.155	126.257	4,67	22,53	22,50
DEMAIS	14.726	13.011	13,18	2,51	2,32
RECEITA ADMINISTRADA PELA RFB [C]=[A]+[B]	562.327	542.979	3,56	95,87	96,76
DEMAIS RECEITAS [D]	24.253	18.198	33,27	4,13	3,24
TOTAL GERAL DAS RECEITAS [E]=[C]+[D]	586.580	561.177	4,53	100,00	100,00

TABELA III
ARRECAÇÃO DAS RECEITAS FEDERAIS
PERÍODO: JANEIRO DE 2004 A OUTUBRO DE 2008
(A PREÇOS CORRENTES)

UNIDADE: R\$ MILHÕES

MÊS	I. Renda	IPI (Exceto IPI-Vinculado)	I. Importação e IPI-Vinculado	Contribuições (*)	Receita Previdenciária	Outros	Receita Administrada pela RFB	Demais Receitas	Total Geral
JAN	10.191	1.045	969	12.643	6.803	925	32.575	2.245	34.821
FEV	7.583	1.429	819	10.925	7.562	815	29.134	1.017	30.151
MAR	7.965	1.258	1.207	11.462	7.705	938	30.535	1.066	31.601
ABR	9.273	1.479	1.192	11.711	7.739	848	32.243	2.227	34.470
MAIO	6.982	1.440	1.068	12.516	7.785	912	30.703	1.132	31.835
JUN	7.468	1.401	1.286	13.068	8.460	1.086	32.768	1.322	34.090
JUL	8.662	1.512	1.297	12.790	8.067	881	33.209	2.647	35.856
AGO	7.380	1.628	1.319	12.801	8.180	935	32.244	1.392	33.636
SET	7.981	1.575	1.327	13.097	8.158	1.192	33.330	1.582	34.912
OUT	8.799	1.303	1.259	13.363	8.338	907	33.969	3.348	37.318
NOV	6.699	1.651	1.395	12.521	8.280	1.004	31.550	2.097	33.647
DEZ	12.160	1.725	1.238	14.058	14.136	1.133	44.450	1.993	46.443
TOTAL 2004	101.144	17.446	14.375	150.954	101.214	11.577	396.710	22.069	418.779
JAN	10.257	1.767	1.153	15.138	8.508	759	37.582	2.619	40.200
FEV	8.051	1.506	1.011	12.908	8.514	662	32.651	797	33.448
MAR	9.535	1.518	1.243	13.195	8.790	845	35.127	880	36.006
ABR	11.166	1.819	1.144	14.313	8.855	747	38.044	2.431	40.475
MAIO	8.714	1.714	1.170	13.392	8.765	778	34.533	965	35.498
JUN	12.669	1.529	1.179	14.108	9.119	858	39.462	772	40.235
JUL	9.491	1.724	1.161	14.662	9.145	990	37.174	2.534	39.707
AGO	9.395	1.713	1.368	14.371	9.651	1.102	37.599	850	38.449
SET	8.648	1.791	1.219	14.102	9.529	1.000	36.290	879	37.169
OUT	10.424	1.810	1.192	15.079	9.322	852	38.680	2.900	41.580
NOV	9.771	1.956	1.270	14.784	9.731	910	38.422	914	39.335
DEZ	15.864	2.186	1.257	15.511	15.966	950	51.734	813	52.546
TOTAL 2005	123.985	21.032	14.367	171.563	115.897	10.453	457.297	17.352	474.649
JAN	10.954	1.813	1.275	16.259	9.831	886	41.018	2.636	43.654
FEV	9.459	1.707	1.025	13.558	9.968	855	36.571	967	37.539
MAR	10.439	1.542	1.295	14.203	10.039	858	38.375	863	39.238
ABR	12.920	1.816	1.111	15.231	9.929	873	41.880	3.025	44.905
MAIO	9.442	1.540	1.343	14.394	10.266	926	37.912	1.069	38.981
JUN	14.232	1.720	1.286	14.764	10.548	980	43.529	1.033	44.562
JUL	10.641	1.708	1.296	15.234	10.370	962	40.211	3.104	43.315
AGO	9.588	1.811	1.739	15.013	10.897	1.101	40.149	1.048	41.197
SET	10.716	2.220	1.378	16.289	11.223	1.353	43.178	1.520	44.699
OUT	11.798	1.942	1.415	16.216	11.156	1.176	43.703	3.272	46.975
NOV	9.639	2.004	1.574	15.604	11.178	1.088	41.089	896	41.985
DEZ	16.663	2.178	1.457	16.201	17.732	1.142	55.373	935	56.308
TOTAL 2006	136.492	22.001	16.194	182.967	133.138	12.198	502.989	20.368	523.358
JAN	13.117	1.932	1.458	18.001	11.303	1.339	47.150	2.728	49.878
FEV	10.591	1.840	1.295	15.098	11.163	969	40.956	794	41.750
MAR	12.694	1.730	1.632	15.737	11.630	1.033	44.455	772	45.228
ABR	15.124	2.038	1.466	17.307	11.617	1.124	48.676	2.369	51.045
MAIO	11.487	1.834	1.646	15.743	11.933	1.948	44.589	835	45.424
JUN	14.587	2.211	1.504	16.843	12.005	1.052	48.201	872	49.073
JUL	12.768	2.081	1.616	17.874	12.356	1.090	47.786	2.610	50.396
AGO	11.891	2.254	1.911	17.201	12.957	1.584	47.798	920	48.718
SET	11.359	2.424	1.726	17.731	12.430	1.906	47.576	904	48.480
OUT	14.195	2.526	2.034	18.720	12.920	1.457	51.853	2.926	54.779
NOV	13.914	2.414	1.937	18.980	12.946	1.305	51.496	918	52.414
DEZ	18.589	2.879	1.733	19.433	20.586	1.418	64.638	994	65.632
TOTAL 2007	160.316	26.162	19.958	208.668	153.845	16.225	585.175	17.642	602.817
JAN	20.082	2.261	1.983	19.572	13.779	1.727	59.404	3.192	62.596
FEV	12.747	2.210	1.834	15.045	13.164	2.121	47.122	1.022	48.144
MAR	15.324	2.385	1.869	15.010	13.363	2.061	50.012	989	51.001
ABR	18.013	2.430	1.971	17.546	13.960	2.289	56.209	3.545	59.754
MAIO	13.155	2.465	2.083	15.357	13.932	2.314	49.307	1.124	50.431
JUN	16.043	2.150	2.111	17.635	14.205	2.311	54.456	1.291	55.747
JUL	17.602	2.553	2.280	17.972	14.677	2.278	57.362	4.598	61.960
AGO	13.834	2.715	2.278	16.685	14.600	2.452	52.562	1.367	53.930
SET	14.320	2.610	2.715	17.258	14.851	2.584	54.339	1.324	55.663
OUT	18.168	2.619	3.073	19.278	14.887	2.465	60.489	5.004	65.493
JAN-OUT 2008	159.288	24.397	22.196	171.358	141.419	22.605	541.263	23.455	564.718

(*) CPMF, COFINS, PIS/PASEP, CSLL e CIDE-COMBUSTÍVEIS.

TABELA III-A
ARRECAÇÃO DAS RECEITAS FEDERAIS
PERÍODO: JANEIRO DE 2004 A OUTUBRO DE 2008
(A PREÇOS DE OUTUBRO/08 - IPCA)

UNIDADE: R\$ MILHÕES

MÊS	I. Renda	IPI (Exceto IPI-Vinculado)	I. Importação e IPI-Vinculado	Contribuições (*)	Receita Previdenciária	Outros	Receita Administrada pela RFB	Demais Receitas	Total Geral
JAN	13.041	1.337	1.240	16.177	8.705	1.183	41.682	2.873	44.555
FEV	9.645	1.818	1.042	13.894	9.618	1.037	37.053	1.293	38.346
MAR	10.082	1.592	1.528	14.509	9.753	1.187	38.653	1.349	40.002
ABR	11.695	1.865	1.503	14.770	9.761	1.069	40.664	2.809	43.473
MAIO	8.761	1.807	1.340	15.704	9.769	1.145	38.526	1.420	39.946
JUN	9.304	1.745	1.602	16.281	10.541	1.353	40.827	1.648	42.475
JUL	10.695	1.867	1.601	15.792	9.960	1.088	41.004	3.268	44.272
AGO	9.050	1.997	1.617	15.697	10.031	1.147	39.539	1.708	41.247
SET	9.755	1.925	1.622	16.007	9.971	1.457	40.737	1.933	42.670
OUT	10.707	1.586	1.532	16.262	10.146	1.104	41.336	4.074	45.410
NOV	8.096	1.995	1.686	15.132	10.007	1.214	38.129	2.535	40.664
DEZ	14.571	2.067	1.483	16.845	16.938	1.358	53.261	2.388	55.648
TOTAL 2004	125.402	21.601	17.796	187.071	125.200	14.342	491.411	27.298	518.709
JAN	12.219	2.105	1.374	18.034	10.136	904	44.771	3.120	47.891
FEV	9.535	1.783	1.197	15.287	10.083	784	38.669	943	39.613
MAR	11.224	1.787	1.463	15.533	10.348	995	41.349	1.035	42.384
ABR	13.031	2.122	1.335	16.704	10.333	872	44.397	2.837	47.234
MAIO	10.120	1.990	1.358	15.553	10.179	904	40.103	1.121	41.224
JUN	14.715	1.776	1.369	16.387	10.592	997	45.837	897	46.734
JUL	10.997	1.997	1.346	16.988	10.596	1.147	43.071	2.935	46.006
AGO	10.867	1.981	1.582	16.622	11.163	1.274	43.490	983	44.473
SET	9.968	2.065	1.406	16.254	10.984	1.152	41.829	1.013	42.843
OUT	11.925	2.071	1.364	17.252	10.665	975	44.252	3.318	47.570
NOV	11.118	2.226	1.445	16.821	11.072	1.035	43.716	1.039	44.755
DEZ	17.985	2.478	1.425	17.585	18.101	1.077	58.651	921	59.573
TOTAL 2005	143.704	24.382	16.664	199.018	134.252	12.116	530.137	20.163	550.300
JAN	12.346	2.043	1.437	18.325	11.081	998	46.230	2.971	49.201
FEV	10.618	1.916	1.150	15.218	11.189	959	41.050	1.086	42.136
MAR	11.668	1.723	1.448	15.874	11.220	959	42.890	964	43.854
ABR	14.410	2.026	1.240	16.987	11.074	974	46.710	3.374	50.084
MAIO	10.520	1.716	1.497	16.038	11.439	1.031	42.242	1.191	43.433
JUN	15.891	1.920	1.436	16.485	11.777	1.094	48.603	1.153	49.756
JUL	11.859	1.904	1.444	16.977	11.557	1.072	44.812	3.460	48.272
AGO	10.680	2.017	1.937	16.723	12.138	1.226	44.721	1.167	45.888
SET	11.911	2.467	1.532	18.106	12.474	1.504	47.994	1.690	49.684
OUT	13.070	2.152	1.568	17.965	12.360	1.303	48.418	3.625	52.043
NOV	10.646	2.214	1.738	17.234	12.346	1.202	45.381	990	46.370
DEZ	18.315	2.394	1.601	17.808	19.491	1.255	60.865	1.028	61.893
TOTAL 2006	151.934	24.491	18.027	203.741	148.145	13.577	559.915	22.698	582.613
JAN	14.355	2.114	1.595	19.700	12.369	1.465	51.599	2.985	54.585
FEV	11.539	2.004	1.411	16.450	12.163	1.056	44.624	865	45.489
MAR	13.781	1.878	1.771	17.083	12.625	1.121	48.259	838	49.097
ABR	16.377	2.207	1.588	18.741	12.579	1.217	52.709	2.565	55.274
MAIO	12.404	1.980	1.777	16.999	12.885	2.103	48.149	901	49.050
JUN	15.707	2.381	1.619	18.136	12.927	1.133	51.903	939	52.842
JUL	13.716	2.236	1.736	19.201	13.273	1.171	51.333	2.804	54.137
AGO	12.714	2.410	2.043	18.391	13.854	1.693	51.106	984	52.090
SET	12.123	2.587	1.843	18.925	13.267	2.034	50.777	965	51.742
OUT	15.105	2.688	2.165	19.919	13.748	1.551	55.176	3.114	58.290
NOV	14.750	2.559	2.053	20.121	13.723	1.383	54.589	973	55.562
DEZ	19.561	3.029	1.823	20.449	21.663	1.492	68.018	1.046	69.063
TOTAL 2007	172.131	28.073	21.426	224.116	165.076	17.421	628.242	18.980	647.222
JAN	21.018	2.366	2.075	20.484	14.422	1.808	62.174	3.341	65.515
FEV	13.277	2.302	1.910	15.670	13.711	2.210	49.079	1.064	50.143
MAR	15.884	2.472	1.938	15.559	13.852	2.136	51.840	1.025	52.865
ABR	18.569	2.505	2.031	18.088	14.391	2.360	57.944	3.655	61.599
MAIO	13.455	2.521	2.131	15.707	14.249	2.367	50.431	1.150	51.580
JUN	16.288	2.183	2.143	17.905	14.422	2.347	55.289	1.310	56.599
JUL	17.777	2.578	2.303	18.150	14.822	2.301	57.931	4.644	62.576
AGO	13.932	2.734	2.294	16.803	14.703	2.470	52.936	1.377	54.313
SET	14.385	2.622	2.727	17.336	14.918	2.596	54.583	1.330	55.913
OUT	18.168	2.619	3.073	19.278	14.887	2.465	60.489	5.004	65.493
JAN-OUT 2008	162.753	24.902	22.625	174.980	144.379	23.059	552.697	23.899	576.596

(*) CPMF, COFINS, PIS/PASEP, CSLL e CIDE-COMBUSTÍVEIS.

TABELA III-B
ARRECAÇÃO DAS RECEITAS FEDERAIS
PERÍODO: JANEIRO DE 2004 A OUTUBRO DE 2008
(A PREÇOS DE OUTUBRO/08 - IGP-DI)

UNIDADE: R\$ MILHÕES

MÊS	I. Renda	IPI (Exceto IPI-Vinculado)	I. Importação e IPI-Vinculado	Contribuições (*)	Receita Previdenciária	Outros	Receita Administrada pela RFB	Demais Receitas	Total Geral
JAN	14.076	1.443	1.338	17.462	9.396	1.277	44.992	3.101	48.093
FEV	10.362	1.953	1.120	14.928	10.333	1.114	39.809	1.389	41.198
MAR	10.783	1.703	1.634	15.518	10.431	1.270	41.339	1.443	42.782
ABR	12.412	1.980	1.596	15.675	10.359	1.134	43.154	2.981	46.136
MAIO	9.210	1.900	1.409	16.510	10.270	1.203	40.503	1.493	41.996
JUN	9.726	1.824	1.675	17.019	11.018	1.415	42.676	1.722	44.398
JUL	11.154	1.948	1.670	16.470	10.387	1.135	42.763	3.409	46.172
AGO	9.380	2.070	1.677	16.270	10.398	1.189	40.983	1.770	42.753
SET	10.096	1.993	1.679	16.567	10.320	1.508	42.161	2.001	44.162
OUT	11.072	1.639	1.584	16.815	10.491	1.142	42.744	4.213	46.957
NOV	8.361	2.060	1.741	15.627	10.334	1.253	39.376	2.618	41.994
DEZ	15.098	2.141	1.537	17.455	17.551	1.407	55.189	2.474	57.663
TOTAL 2004	131.730	22.654	18.657	196.314	131.289	15.047	515.690	28.614	544.304
JAN	12.693	2.187	1.427	18.733	10.529	939	46.508	3.241	49.749
FEV	9.924	1.856	1.246	15.910	10.494	816	40.245	982	41.227
MAR	11.637	1.853	1.517	16.105	10.729	1.031	42.872	1.074	43.946
ABR	13.559	2.208	1.389	17.381	10.752	907	46.198	2.952	49.150
MAIO	10.608	2.086	1.424	16.303	10.671	947	42.039	1.175	43.214
JUN	15.492	1.870	1.442	17.253	11.151	1.049	48.257	944	49.202
JUL	11.653	2.116	1.426	18.002	11.228	1.216	45.641	3.111	48.751
AGO	11.627	2.120	1.693	17.784	11.944	1.363	46.531	1.052	47.583
SET	10.717	2.220	1.511	17.474	11.809	1.239	44.969	1.090	46.059
OUT	12.836	2.229	1.468	18.569	11.479	1.050	47.631	3.571	51.202
NOV	11.993	2.401	1.559	18.145	11.943	1.117	47.157	1.121	48.278
DEZ	19.457	2.681	1.541	19.024	19.583	1.165	63.451	997	64.448
TOTAL 2005	152.196	25.827	17.643	210.683	142.312	12.840	561.500	21.308	582.808
JAN	13.339	2.208	1.552	19.799	11.972	1.078	49.949	3.210	53.159
FEV	11.526	2.080	1.249	16.520	12.146	1.041	44.561	1.179	45.739
MAR	12.777	1.887	1.585	17.383	12.287	1.050	46.970	1.056	48.026
ABR	15.810	2.223	1.360	18.638	12.150	1.068	51.250	3.702	54.952
MAIO	11.511	1.878	1.638	17.548	12.516	1.128	46.218	1.303	47.521
JUN	17.235	2.082	1.558	17.879	12.773	1.186	52.713	1.251	53.964
JUL	12.864	2.065	1.566	18.417	12.537	1.163	48.612	3.753	52.365
AGO	11.544	2.180	2.093	18.076	13.120	1.326	48.339	1.262	49.601
SET	12.871	2.666	1.655	19.565	13.480	1.625	51.862	1.826	53.688
OUT	14.056	2.314	1.686	19.320	13.292	1.401	52.070	3.898	55.968
NOV	11.419	2.375	1.865	18.486	13.243	1.289	48.677	1.061	49.739
DEZ	19.689	2.573	1.721	19.144	20.953	1.350	65.430	1.105	66.535
TOTAL 2006	164.643	26.530	19.528	220.776	160.467	14.706	606.651	24.605	631.256
JAN	15.433	2.273	1.715	21.180	13.298	1.575	55.475	3.210	58.685
FEV	12.432	2.160	1.520	17.723	13.104	1.138	48.077	932	49.009
MAR	14.869	2.026	1.911	18.432	13.622	1.210	52.070	905	52.975
ABR	17.690	2.383	1.715	20.244	13.588	1.315	56.935	2.770	59.705
MAIO	13.414	2.142	1.922	18.384	13.935	2.274	52.071	975	53.046
JUN	16.990	2.575	1.752	19.617	13.983	1.225	56.142	1.016	57.158
JUL	14.817	2.415	1.876	20.742	14.338	1.265	55.453	3.029	58.483
AGO	13.610	2.579	2.187	19.687	14.830	1.813	54.707	1.053	55.760
SET	12.850	2.742	1.953	20.060	14.062	2.156	53.824	1.023	54.846
OUT	15.940	2.837	2.284	21.020	14.508	1.637	58.225	3.286	61.511
NOV	15.461	2.682	2.152	21.092	14.386	1.450	57.224	1.020	58.244
DEZ	20.357	3.152	1.898	21.282	22.545	1.553	70.787	1.088	71.875
TOTAL 2007	183.864	29.967	22.886	239.463	176.199	18.611	670.990	20.307	691.297
JAN	21.777	2.452	2.150	21.223	14.942	1.873	64.417	3.461	67.879
FEV	13.771	2.388	1.981	16.253	14.221	2.292	50.905	1.104	52.009
MAR	16.439	2.558	2.005	16.103	14.336	2.211	53.652	1.061	54.713
ABR	19.110	2.578	2.091	18.614	14.810	2.429	59.632	3.761	63.393
MAIO	13.699	2.567	2.169	15.992	14.507	2.410	51.344	1.170	52.514
JUN	16.396	2.198	2.158	18.023	14.518	2.362	55.655	1.319	56.974
JUL	17.790	2.580	2.304	18.164	14.834	2.303	57.975	4.647	62.622
AGO	14.035	2.754	2.311	16.927	14.812	2.488	53.327	1.387	54.714
SET	14.476	2.638	2.744	17.447	15.013	2.612	54.931	1.339	56.270
OUT	18.168	2.619	3.073	19.278	14.887	2.465	60.489	5.004	65.493
JAN-OUT 2008	165.660	25.331	22.986	178.024	146.881	23.445	562.327	24.253	586.580

(*) CPMF, COFINS, PIS/PASEP, CSLL e CIDE-COMBUSTÍVEIS.

TABELA IV
CONVERSÃO DE DEPÓSITOS JUDICIAIS EM RENDA DA UNIÃO
PERÍODO: JANEIRO DE 2004 A OUTUBRO DE 2008
(A PREÇOS CORRENTES)

UNIDADE: R\$ MILHARES

MÊS	COFINS/ FINSOCIAL	IRPJ	PIS/PASEP	CSLL	TOTAL
JAN	6.007	2.101	21.198	996	30.302
FEV	6.148	1.599	11.216	9.180	28.143
MAR	8.243	2.704	11.288	8.040	30.275
ABR	14.524	890	3.245	891	19.550
MAIO	9.912	1.557	2.300	9.716	23.486
JUN	22.658	629	3.742	9.373	36.402
JUL	12.856	2.162	3.635	1.543	20.196
AGO	26.597	3.633	3.898	2.344	36.471
SET	5.132	340	1.669	1.774	8.915
OUT	16.427	699	6.205	1.354	24.686
NOV	15.650	1.196	3.751	2.898	23.494
DEZ	5.564	589	1.874	914	8.941
TOTAL 2004	149.718	18.100	74.020	49.024	290.862
JAN	1.029	25	2.661	85	3.800
FEV	1.701	1.461	4.551	1.913	9.625
MAR	10.018	2.205	4.621	2.826	19.670
ABR	94.734	3.578	4.483	2.760	105.556
MAIO	35.495	4.433	8.637	680	49.245
JUN	9.451	15.152	16.322	32.444	73.368
JUL	1.773	834	5.015	7.557	15.179
AGO	10.671	352	3.888	8.685	23.596
SET	9.148	1.039	9.054	1.311	20.551
OUT	7.893	1.146	2.521	12.936	24.496
NOV	40.337	1.342	3.276	6.412	51.366
DEZ	5.880	169	2.119	5.667	13.834
TOTAL 2005	228.129	31.734	67.147	83.277	410.286
JAN	1.541	3.534	1.195	603	6.872
FEV	4.683	1.233	326	769	7.011
MAR	3.224	1.923	2.565	911	8.622
ABR	4.200	680	1.616	4.595	11.091
MAIO	4.552	3.830	1.859	974	11.216
JUN	18.511	1.091	3.805	13.596	37.003
JUL	5.067	6.466	4.574	2.451	18.558
AGO	9.704	2.730	6.959	1.186	20.579
SET	32.494	8.271	4.254	1.196	46.216
OUT	6.549	2.112	14.722	2.998	26.381
NOV	3.590	2.290	19.589	2.149	27.618
DEZ	12.774	1.249	5.223	3.082	22.329
TOTAL 2006	106.889	35.409	66.686	34.511	243.495
JAN	3.298	1.468	4.998	7.721	17.485
FEV	2.489	5.758	8.370	14.046	30.663
MAR	12.157	187	8.720	4.192	25.255
ABR	10.044	2.105	11.783	861	24.793
MAIO	7.552	1.134	4.753	3.285	16.724
JUN	21.295	14.300	12.284	5.963	53.841
JUL	10.930	3.539	3.819	6.650	24.939
AGO	14.719	1.068	3.450	3.477	22.714
SET	7.246	326	17.624	2.665	27.860
OUT	14.282	4.134	9.622	40.975	69.014
NOV	13.715	1.572	1.309	4.041	20.636
DEZ	5.850	3.078	2.961	6.798	18.687
TOTAL 2007	123.577	38.669	89.692	100.673	352.611
JAN	6.829	24.349	8.856	4.667	44.701
FEV	5.553	703	4.031	820	11.108
MAR	2.979	508	623	1.214	5.323
ABR	6.313	936	3.587	5.356	16.192
MAIO	14.379	904	8.390	4.644	28.317
JUN	5.263	6.850	3.972	448	16.534
JUL	2.694	1.431	3.908	1.367	9.400
AGO	4.674	8.035	1.539	4.529	18.777
SET	4.436	3.834	17.025	5.262	30.557
OUT	2.688	45	3.790	4.672	11.194
JAN-OUT 2008	55.808	47.595	55.721	32.980	192.104

TABELA IV-A
CONVERSÃO DE DEPÓSITOS JUDICIAIS EM RENDA DA UNIÃO
PERÍODO: JANEIRO DE 2004 A OUTUBRO DE 2008
(A PREÇOS DE OUTUBRO108 - IPCA)

UNIDADE: R\$ MILHARES

MÊS	COFINS/ FINSOCIAL	IRPJ	PIS/PASEP	CSLL	TOTAL
JAN	7.687	2.689	27.124	1.275	38.774
FEV	7.819	2.034	14.264	11.675	35.792
MAR	10.435	3.423	14.289	10.178	38.324
ABR	18.317	1.123	4.092	1.124	24.656
MAIO	12.437	1.954	2.886	12.192	29.470
JUN	28.230	784	4.663	11.678	45.355
JUL	15.874	2.670	4.489	1.905	24.937
AGO	32.615	4.454	4.779	2.874	44.723
SET	6.273	415	2.040	2.168	10.896
OUT	19.990	851	7.551	1.647	30.039
NOV	18.913	1.445	4.533	3.502	28.394
DEZ	6.666	706	2.245	1.096	10.714
TOTAL 2004	185.256	22.548	92.955	61.315	362.073
JAN	1.226	29	3.170	101	4.527
FEV	2.015	1.730	5.390	2.266	11.400
MAR	11.792	2.595	5.440	3.327	23.154
ABR	110.554	4.176	5.231	3.221	123.182
MAIO	41.220	5.148	10.031	789	57.188
JUN	10.977	17.599	18.958	37.685	85.219
JUL	2.055	966	5.810	8.756	17.587
AGO	12.342	408	4.497	10.046	27.293
SET	10.544	1.197	10.436	1.511	23.688
OUT	9.030	1.311	2.885	14.799	28.025
NOV	45.895	1.527	3.727	7.296	58.444
DEZ	6.666	192	2.402	6.425	15.684
TOTAL 2005	264.316	36.877	77.976	96.222	475.391
JAN	1.737	3.983	1.346	679	7.746
FEV	5.256	1.384	366	863	7.869
MAR	3.603	2.149	2.866	1.018	9.636
ABR	4.684	758	1.802	5.125	12.370
MAIO	5.072	4.268	2.071	1.086	12.496
JUN	20.669	1.218	4.248	15.181	41.316
JUL	5.646	7.206	5.097	2.732	20.681
AGO	10.809	3.041	7.752	1.321	22.923
SET	36.119	9.194	4.728	1.330	51.371
OUT	7.256	2.340	16.310	3.321	29.227
NOV	3.964	2.529	21.636	2.374	30.503
DEZ	14.041	1.373	5.742	3.388	24.544
TOTAL 2006	118.857	39.442	73.964	38.418	270.681
JAN	3.609	1.607	5.469	8.449	19.135
FEV	2.711	6.273	9.120	15.304	33.409
MAR	13.197	203	9.466	4.551	27.415
ABR	10.877	2.279	12.759	932	26.847
MAIO	8.155	1.225	5.132	3.547	18.059
JUN	22.930	15.398	13.227	6.421	57.977
JUL	11.742	3.802	4.103	7.144	26.790
AGO	15.738	1.142	3.689	3.718	24.286
SET	7.733	348	18.810	2.844	29.735
OUT	15.198	4.399	10.239	43.601	73.437
NOV	14.538	1.666	1.388	4.284	21.876
DEZ	6.156	3.239	3.116	7.153	19.663
TOTAL 2007	132.584	41.582	96.517	107.948	378.630
JAN	7.147	25.484	9.269	4.884	46.785
FEV	5.784	732	4.198	854	11.569
MAR	3.088	526	645	1.258	5.518
ABR	6.508	965	3.698	5.521	16.692
MAIO	14.707	924	8.581	4.750	28.963
JUN	5.344	6.955	4.033	455	16.787
JUL	2.721	1.445	3.947	1.381	9.494
AGO	4.707	8.093	1.550	4.561	18.911
SET	4.456	3.851	17.102	5.286	30.695
OUT	2.688	45	3.790	4.672	11.194
JAN-OUT 2008	57.149	49.021	56.814	33.623	196.607

TABELA IV-B
CONVERSÃO DE DEPÓSITOS JUDICIAIS EM RENDA DA UNIÃO
PERÍODO: JANEIRO DE 2004 A OUTUBRO DE 2008
(A PREÇOS DE OUTUBRO/08 - IGP-DI)

UNIDADE: R\$ MILHARES

MÊS	COFINS/ FINSOCIAL	IRPJ	PIS/PASEP	CSLL	TOTAL
JAN	8.297	2.902	29.277	1.376	41.853
FEV	8.401	2.185	15.325	12.544	38.455
MAR	11.160	3.661	15.282	10.885	40.988
ABR	19.439	1.192	4.343	1.193	26.166
MAIO	13.075	2.054	3.034	12.818	30.981
JUN	29.509	819	4.874	12.207	47.409
JUL	16.555	2.784	4.681	1.986	26.007
AGO	33.806	4.617	4.954	2.979	46.356
SET	6.492	430	2.111	2.244	11.277
OUT	20.670	880	7.808	1.704	31.062
NOV	19.532	1.493	4.681	3.616	29.322
DEZ	6.908	732	2.327	1.135	11.102
TOTAL 2004	193.843	23.749	98.698	64.688	380.977
JAN	1.274	30	3.293	105	4.703
FEV	2.097	1.801	5.609	2.358	11.864
MAR	12.227	2.691	5.640	3.450	24.007
ABR	115.038	4.345	5.444	3.351	128.178
MAIO	43.210	5.396	10.515	828	59.949
JUN	11.557	18.528	19.959	39.674	89.719
JUL	2.177	1.023	6.157	9.278	18.636
AGO	13.205	436	4.811	10.749	29.201
SET	11.336	1.287	11.219	1.624	25.467
OUT	9.719	1.411	3.105	15.929	30.164
NOV	49.508	1.647	4.021	7.870	63.045
DEZ	7.211	207	2.598	6.951	16.968
TOTAL 2005	278.558	38.803	82.371	102.168	501.900
JAN	1.877	4.303	1.455	734	8.369
FEV	5.705	1.503	397	937	8.542
MAR	3.946	2.354	3.139	1.115	10.553
ABR	5.140	832	1.978	5.623	13.572
MAIO	5.550	4.670	2.266	1.188	13.673
JUN	22.417	1.321	4.607	16.465	44.810
JUL	6.125	7.817	5.529	2.964	22.435
AGO	11.683	3.287	8.379	1.428	24.777
SET	39.029	9.935	5.109	1.437	55.510
OUT	7.803	2.516	17.540	3.572	31.432
NOV	4.252	2.713	23.208	2.546	32.719
DEZ	15.095	1.476	6.172	3.642	26.385
TOTAL 2006	128.622	42.725	79.779	41.650	292.775
JAN	3.880	1.728	5.880	9.084	20.572
FEV	2.921	6.759	9.825	16.488	35.994
MAR	14.239	219	10.213	4.910	29.581
ABR	11.749	2.462	13.782	1.007	28.999
MAIO	8.820	1.325	5.550	3.836	19.530
JUN	24.803	16.656	14.307	6.946	62.712
JUL	12.684	4.107	4.432	7.717	28.940
AGO	16.847	1.223	3.949	3.980	25.998
SET	8.197	369	19.938	3.015	31.519
OUT	16.037	4.642	10.805	46.010	77.495
NOV	15.240	1.746	1.455	4.491	22.932
DEZ	6.407	3.371	3.242	7.444	20.464
TOTAL 2007	141.824	44.606	103.379	114.927	404.736
JAN	7.405	26.404	9.604	5.060	48.473
FEV	5.999	760	4.354	886	11.999
MAR	3.196	545	668	1.302	5.711
ABR	6.697	993	3.806	5.682	17.178
MAIO	14.973	941	8.737	4.836	29.487
JUN	5.379	7.001	4.060	458	16.898
JUL	2.723	1.446	3.950	1.382	9.501
AGO	4.742	8.152	1.562	4.595	19.050
SET	4.485	3.876	17.210	5.319	30.890
OUT	2.688	45	3.790	4.672	11.194
JAN-OUT 2008	58.287	50.162	57.740	34.194	200.382

GRÁFICO I-A
ARRECAÇÃO DOS IMPOSTOS E CONTRIBUIÇÕES ADMINISTRADOS PELA RFB
PERÍODO: JANEIRO DE 2005 A OUTUBRO DE 2008
(A PREÇOS DE OUTUBRO/08 - IPCA)

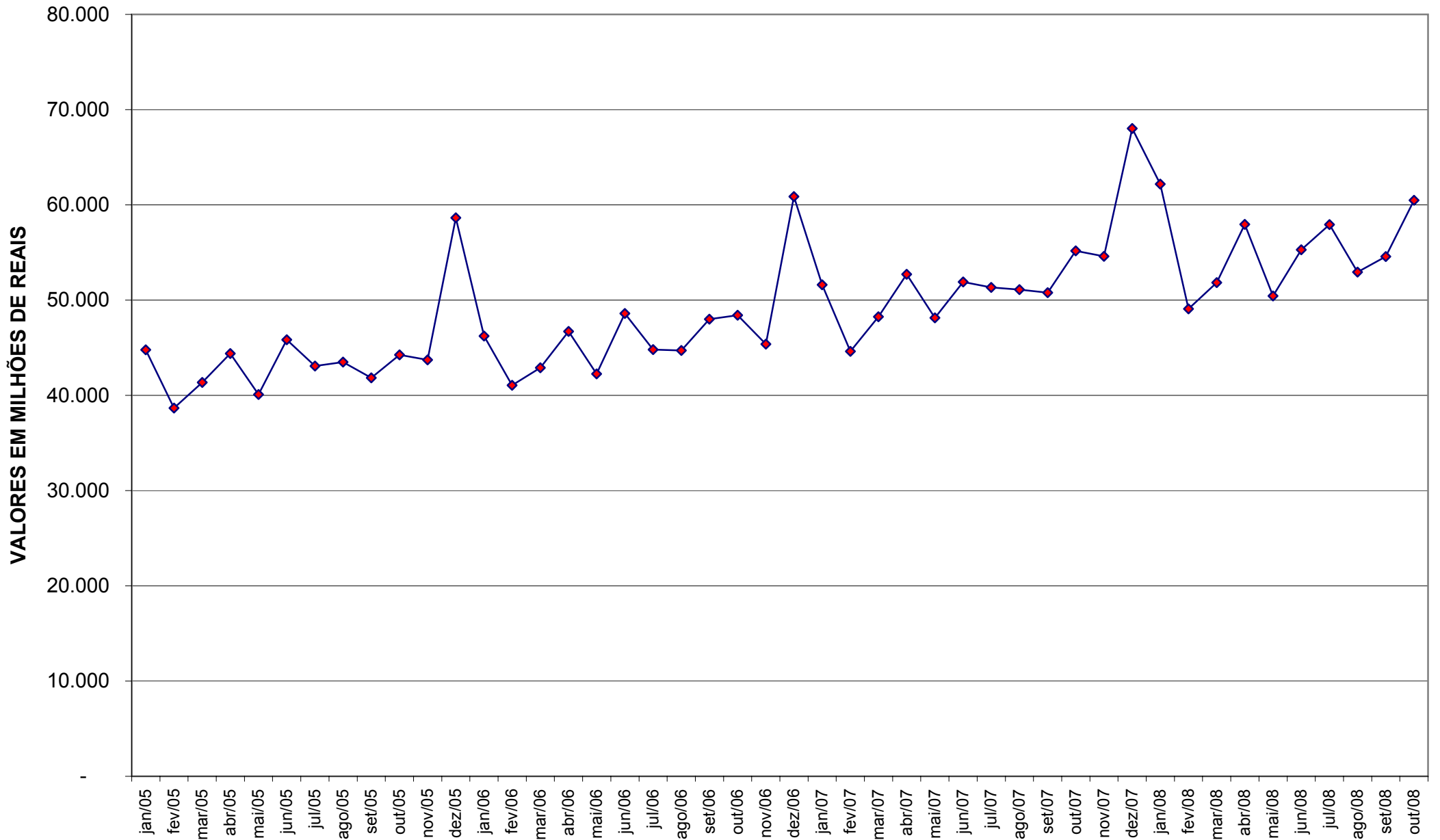


GRÁFICO I-B
ARRECAÇÃO DOS IMPOSTOS E CONTRIBUIÇÕES ADMINISTRADOS PELA RFB
PERÍODO: JANEIRO DE 2005 A OUTUBRO DE 2008
(A PREÇOS DE OUTUBRO/08 - IGP-DI)

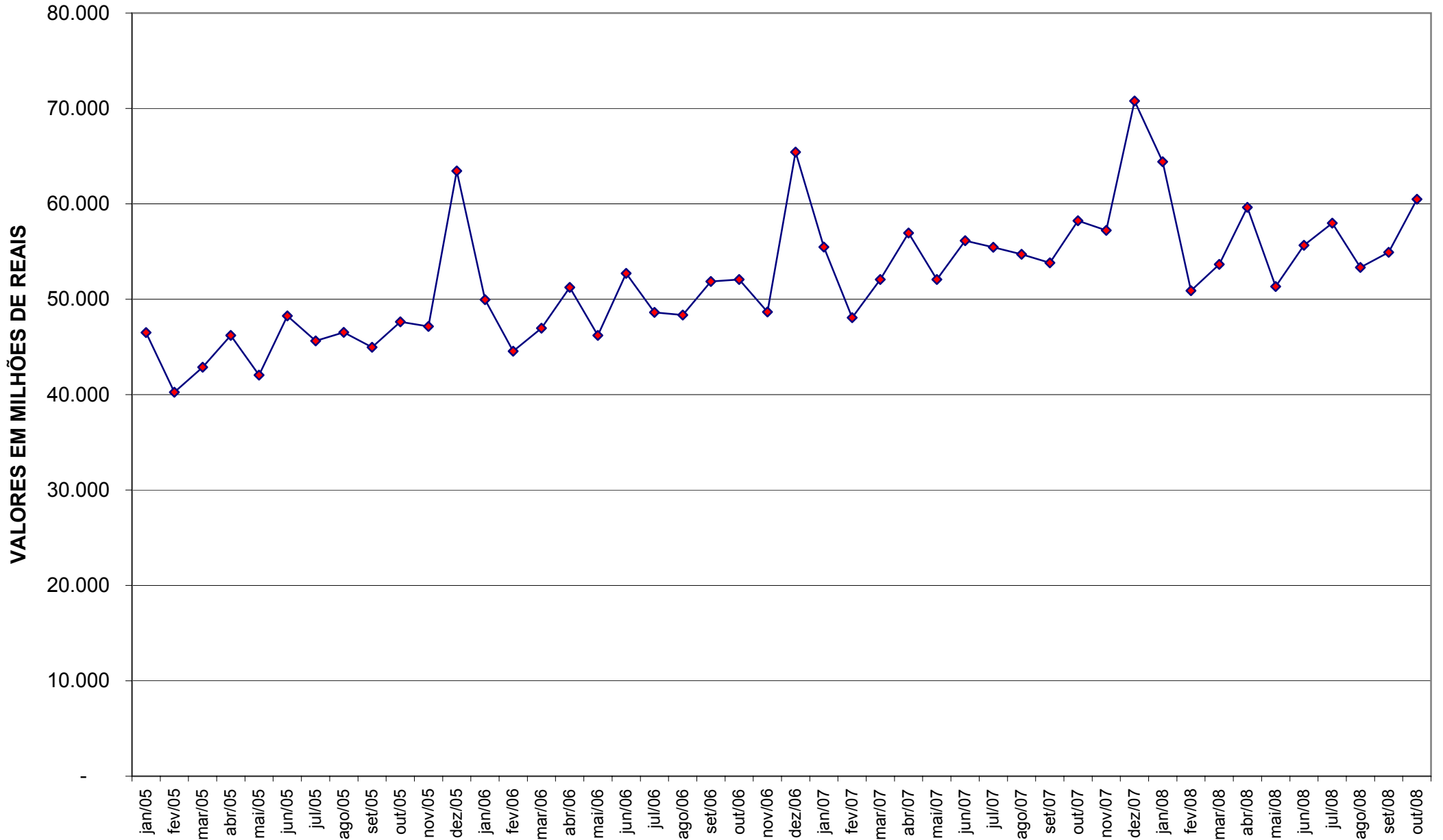


GRÁFICO II-A
ARRECAÇÃO DO I. RENDA, IPI (EXCETO VINCULADO) E CONTRIBUIÇÕES ADMINISTRADOS PELA RFB
PERÍODO: JANEIRO DE 2005 A OUTUBRO DE 2008
(A PREÇOS DE OUTUBRO/08 - IPCA)

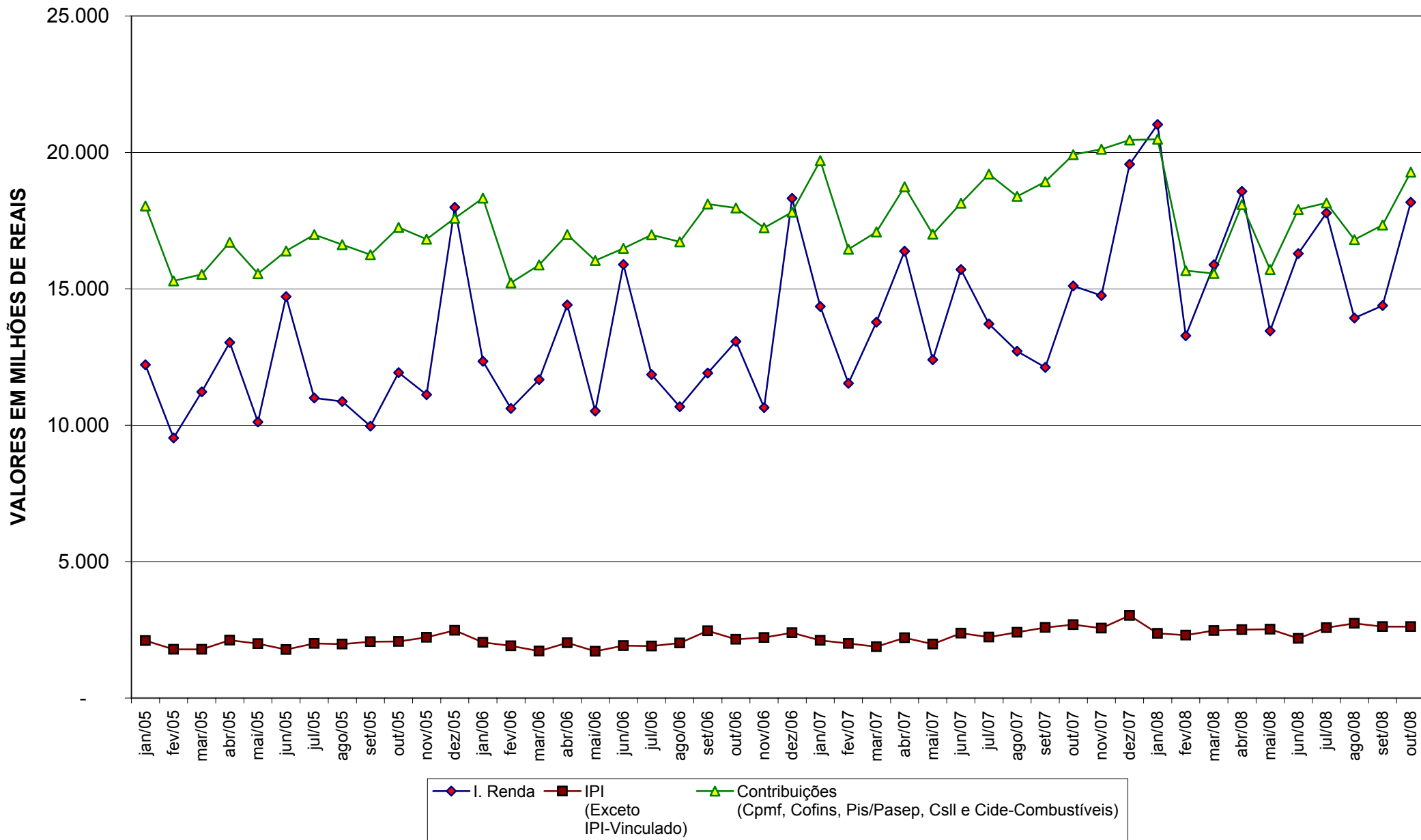


GRÁFICO II-B
ARRECAÇÃO DO I. RENDA, IPI (EXCETO VINCULADO) E CONTRIBUIÇÕES ADMINISTRADOS PELA RFB
PERÍODO: JANEIRO DE 2005 A OUTUBRO DE 2008
(A PREÇOS DE OUTUBRO/08 - IGP-DI)

