



Ministério da Fazenda



**Receita Federal**  
Coordenação-Geral de Previsão e Análise

# **Análise da Arrecadação das Receitas Federais**

**MAIO/2008**

**MINISTRO DA FAZENDA**

Guido Mantega

**SECRETÁRIO DA RECEITA FEDERAL DO BRASIL**

Jorge Antônio Deher Rachid

**COORDENADOR-GERAL DE PREVISÃO E ANÁLISE**

Raimundo Eloi de Carvalho

**Análise da Arrecadação das Receitas Federais – Maio de 2008**

**Equipe Técnica**

Marylda Macedo de Almeida e Castro

Francisco Rodrigues Braga Júnior

Itamar Alves Barbosa Júnior

Marcelo de Mello Gomide Loures

Rodrigo Zanotele Hemerly de Almeida

Cristina Marcia Dias Hoffmann

Rogério Augusto de Oliveira Lima

É autorizada a reprodução total ou parcial do conteúdo desta publicação desde que citada a fonte.

Esplanada dos Ministérios

Edifício Sede do Ministério da Fazenda, 7º andar, sala 705

Brasília – DF CEP - 70.048-900

Brasil

Tel.: Voz : (061) 3412.2750/2751

Fax : (061) 3412.1728

<http://www.receita.fazenda.gov.br>

## **SUMÁRIO**

I. Considerações Gerais.....	<b>1</b>
II. Desempenho do mês em relação ao mês anterior.....	<b>2</b>
III. Desempenho do mês em relação ao mesmo mês do ano anterior.....	<b>3</b>
IV. Desempenho acumulado no ano em relação ao mesmo período do ano anterior.....	<b>8</b>
V. Informações Adicionais.....	<b>15</b>
. Tabela I (Arrecadação – Abril e Maio/08 e Maio/07 – A preços correntes).....	<b>22</b>
. Tabela I-A (Arrecadação – Abril e Maio/08 e Maio/07 – IPCA).....	<b>23</b>
. Tabela I-B (Arrecadação – Abril e Maio/08 e Maio/07 – IGP-DI).....	<b>24</b>
. Tabela II (Arrecadação – Janeiro a Maio – 2008/2007 – A preços correntes).....	<b>25</b>
. Tabela II-A (Arrecadação – Janeiro a Maio – 2008/2007 – IPCA).....	<b>26</b>
. Tabela II-B (Arrecadação – Janeiro a Maio – 2008/2007 – IGP-DI).....	<b>27</b>
. Tabela III (Arrecadação – Janeiro/04 a Maio/08 – A preços correntes).....	<b>28</b>
. Tabela III-A (Arrecadação – Janeiro/04 a Maio/08 – IPCA).....	<b>29</b>
. Tabela III-B (Arrecadação – Janeiro/04 a Maio/08 – IGP-DI).....	<b>30</b>
. Tabela IV (Depósitos Judiciais – Janeiro/04 a Maio/08 – A preços correntes).....	<b>31</b>
. Tabela IV-A (Depósitos Judiciais – Janeiro/04 a Maio/08 – IPCA).....	<b>32</b>
. Tabela IV-B (Depósitos Judiciais – Janeiro/04 a Maio/08 – IGP-DI).....	<b>33</b>
. Gráfico I-A (Arrecadação – Janeiro/05 a Maio/08 – IPCA).....	<b>34</b>
. Gráfico I-B (Arrecadação – Janeiro/05 a Maio/08 – IGP-DI).....	<b>35</b>
. Gráfico II-A (Arrecadação I. Renda, IPI e Contribuições – Janeiro/05 a Maio/08 – IPCA).....	<b>36</b>
. Gráfico II-B (Arrecadação I. Renda, IPI e Contribuições – Janeiro/05 a Maio/08 – IGP-DI).....	<b>37</b>

## ANÁLISE DA ARRECADAÇÃO DAS RECEITAS FEDERAIS MAIO DE 2008

### I. CONSIDERAÇÕES GERAIS

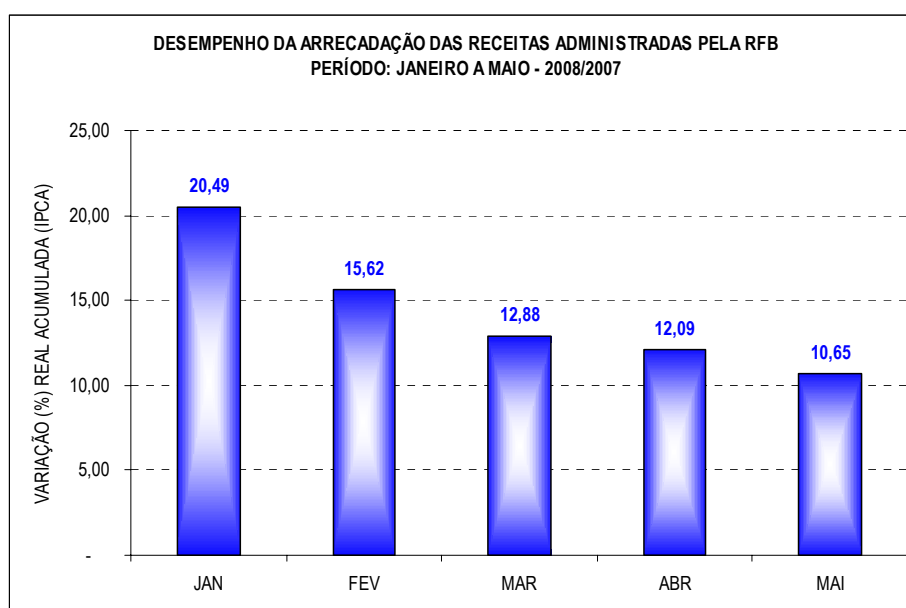
A arrecadação dos impostos e contribuições administrados pela Secretaria da Receita Federal do Brasil – RFB e das demais receitas (taxas e contribuições controladas por outros órgãos) atingiu o valor de **R\$ 50.431 milhões** no mês de maio de 2008 e **R\$ 271.925 milhões** no período de janeiro a maio de 2008.

O desempenho da arrecadação das receitas administradas pela RFB no período de janeiro a maio de 2008, em relação a igual período de 2007, ocorreu conforme demonstrado no quadro e no gráfico a seguir, encerrando o período com uma variação real acumulada, com atualização pelo IPCA, de **10,65%**.

#### DESEMPENHO DA ARRECADAÇÃO DAS RECEITAS ADMINISTRADAS PELA RFB PERÍODO: JANEIRO A MAIO - 2008/2007

UNIDADE: R\$ MILHÕES

MÊS	ARRECADAÇÃO (A PREÇOS CORRENTES)		VARIÇÃO (%)		
	2008 [A]	2007 [B]	NOMINAL [A]/[B]	REAL (IPCA) [A]/[B]	
				MÊS	ACUM.
JAN	59.404	47.150	25,99	20,49	20,49
FEV	47.122	40.956	15,06	9,98	15,62
MAR	50.012	44.455	12,50	7,42	12,88
ABR	56.209	48.676	15,47	9,93	12,09
MAI	49.307	44.589	10,58	4,74	10,65
<b>TOTAL</b>	<b>262.054</b>	<b>225.827</b>	<b>16,04</b>	<b>10,65</b>	<b>-</b>



O quadro a seguir apresenta os valores mensais e acumulados da arrecadação do período de janeiro a maio de 2007 e 2008 e as variações nominais e reais.

**ARRECADAÇÃO DAS RECEITAS FEDERAIS**  
**(A PREÇOS CORRENTES E A PREÇOS DE MAIO/08 - IPCA/IGP-DI)**  
**PERÍODO: JANEIRO A MAIO - 2008/2007**

RECEITA		ARRECADAÇÃO (R\$ MILHÕES)					VARIÇÃO (%)		
		2008			2007		MAI/08 ABR/08	MAI/08 MAI/07	JAN-MAI/08 JAN-MAI/07
		MAI	ABR	JAN-MAI	MAI	JAN-MAI			
RECEITA ADMINISTRADA PELA RFB [A]	NOMINAL	49.307	56.209	262.054	44.589	225.827	(12,28)	10,58	16,04
	IPCA	49.307	56.653	265.417	47.076	239.872	(12,97)	4,74	10,65
	IGP-DI	49.307	57.265	268.842	50.005	254.127	(13,90)	(1,40)	5,79
DEMAIS RECEITAS [B]	NOMINAL	1.124	3.545	9.872	835	7.498	(68,30)	34,63	31,66
	IPCA	1.124	3.573	10.006	881	7.973	(68,55)	27,52	25,49
	IGP-DI	1.124	3.612	10.138	936	8.443	(68,88)	20,05	20,09
TOTAL [A]+[B]	NOMINAL	50.431	59.754	271.925	45.424	233.325	(15,60)	11,02	16,54
	IPCA	50.431	60.226	275.423	47.957	247.845	(16,26)	5,16	11,13
	IGP-DI	50.431	60.877	278.980	50.941	262.569	(17,16)	(1,00)	6,25

A análise detalhada do comportamento da arrecadação está contida nos itens **II**, **III** e **IV**, a seguir.

## **II. DESEMPENHO DA ARRECADAÇÃO DE MAIO DE 2008 EM RELAÇÃO A ABRIL DE 2008 (Tabelas I, I-A, e I-B).**

A arrecadação das Receitas Administradas pela RFB apresentou, no mês de maio de 2008, variações reais de **-12,97%/-13,90%** em relação ao mês anterior.

O resultado de maio em relação a abril é, normalmente, negativo em decorrência de efeitos sazonais como o pagamento, em abril, da 1ª cota ou cota única do IRPF apurado na Declaração de Ajuste e do IRPJ/CSLL, referentes à apuração do 1º trimestre do ano.

Quanto às demais receitas, os decréscimos reais de **68,55%/68,88%** devem-se ao pagamento trimestral de royalties relativos à extração de petróleo no mês de abril.

### III. DESEMPENHO DA ARRECADAÇÃO DE MAIO DE 2008 EM RELAÇÃO A MAIO DE 2007 (Tabelas I, I-A, e I-B).

A arrecadação das Receitas Administradas pela RFB apresentou, no mês de maio de 2008, variações reais de **+4,74%/-1,40%** em relação ao mesmo mês do ano anterior.

A seguir, estão destacados, por tributo, as principais variações e os fatores mais importantes que contribuíram para o resultado.

- **I. Importação (+22,66%/+15,48%) e IPI-Vinculado (+15,53%/+8,76%):** conjugação dos seguintes fatores: elevação de 55,72% no valor em dólar das importações, de 1,35% na alíquota média efetiva do I. Importação, redução de 2,25% na alíquota média efetiva do IPI-Vinculado e de 16,20% na taxa média de câmbio;
- **IPI-Fumo (+61,07% - nominal):** reajuste da tabela do imposto em cerca de 30% a partir de julho/07, conforme Decreto 6.072/07. Além disso, em 2007, parte do volume de saída de cigarros, esperada para o mês de maio, ocorreu em abril, reduzindo a arrecadação do mês de maio/07;
- **IPI-Automóveis (+40,75%/+32,51%):** aumento de 8,2% no volume de vendas ao mercado interno, principalmente na faixa de 1.000cc a 2.000cc, conforme Carta da Anfavea de junho de 2008. A divergência entre o crescimento da arrecadação e do volume de vendas pode ser decorrência, em parte, do fato gerador do tributo ser decendial (3º decêndio de abril e 1º e 2º de maio) e o volume de vendas ser relativo ao mês de maio;
- **IPI-Outros (+21,80%/+14,66%):** conforme nota divulgada pelo IBGE, a produção industrial cresceu 10,1% em abril de 2008 em relação a abril do ano anterior, com destaque para os setores de: equipamentos de transporte (+54,8%), farmacêutico (+28,57%), veículos automotores (+28,0%), equipamentos de instrumentação médico-hospitalares, ópticos, para automação industrial, cronômetros e relógios (+18,67%), vestuário e acessórios (+18,3%), material eletrônico, aparelhos e equipamentos de comunicação (+17,6%), produtos de metal - exclusive máquinas e equipamentos (+17,5%), máquinas e equipamentos (+16,6%), borracha e plástico (+14,3%). No quadro a seguir, estão

discriminados os setores que mais contribuíram para o crescimento da arrecadação;

**ARRECAÇÃO DO IPI-OUTROS POR SETOR ECONÔMICO**  
**PERÍODO: MAIO - 2008/2007**  
**(A PREÇOS CORRENTES)**

UNIDADE: R\$ MILHÕES

SETOR ECONÔMICO	ARRECAÇÃO		DIFERENÇAS		PART. % NA VARIÇÃO TOTAL
	MAI/08 [A]	MAI/07 [B]	[A]-[B]	[A]/[B]%	
. METALURGIA	202	154	48	30,88	14,83
. FABRIC. DE PRODUTOS DE MINERAIS NÃO-METÁLICOS	101	65	35	53,88	10,96
. FABRICAÇÃO DE VEÍCULOS AUTOMOTORES	122	91	31	34,02	9,60
<b>SUBTOTAL [A]</b>	<b>424</b>	<b>310</b>	<b>114</b>	<b>36,64</b>	<b>35,38</b>
<b>DEMAIS [B]</b>	<b>1.022</b>	<b>814</b>	<b>208</b>	<b>25,52</b>	<b>64,62</b>
<b>TOTAL [C]=[A]+[B]</b>	<b>1.446</b>	<b>1.124</b>	<b>321</b>	<b>28,59</b>	<b>100,00</b>

- **IRPF (-21,69%/-26,27%):** operações concentradas de venda de ativos de alto valor, em maio/07, que acarretaram incremento de arrecadação relativa a ganho de capital na alienação de bens e em operações em bolsa;

**ARRECAÇÃO DO IRPF**  
**PERÍODO: MAIO - 2008/2007**  
**(A PREÇOS DE MAIO/08 - IPCA)**

UNIDADE: R\$ MILHÕES

DISCRIMINAÇÃO	ARRECAÇÃO		DIFERENÇAS	
	MAI/08 [A]	MAI/07 [B]	[A]-[B]	[A]/[B]%
QUOTAS-DECLARAÇÃO	699	651	48	7,39
GANHOS CAPITAL ALIEN. BENS DURÁVEIS	282	556	(275)	(49,35)
GANHOS LÍQUIDOS EM OPERAÇÕES EM BOLSA	75	119	(44)	(37,02)
ACRÉSCIMOS LEGAIS/LANÇAMENTO DE OFÍCIO	105	94	11	12,10
OUTROS	215	337	(122)	(36,19)
<b>TOTAL</b>	<b>1.376</b>	<b>1.757</b>	<b>(381)</b>	<b>(21,69)</b>

- **IRPJ (+15,15%/+8,40%) e CSLL (+19,62%/+12,61%):** destaque para recolhimentos atípicos, relativos a ganho de capital, decorrentes de venda de participações acionárias (R\$ 454 milhões, IRPJ, e R\$ 180 milhões, CSLL). Os quadros a seguir apresentam o desempenho da arrecadação dos principais itens do IRPJ e da CSLL e dos setores que mais contribuíram para o resultado;

**ARRECAÇÃO DO IRPJ/CSLL**  
**PERÍODO: MAIO - 2008/2007**  
**(A PREÇOS DE MAIO/08 - IPCA)**

UNIDADE: R\$ MILHÕES

DISCRIMINAÇÃO	ARRECAÇÃO		DIFERENÇAS	
	MAI/08 [A]	MAI/07 [B]	[A]-[B]	[A]/[B]%
ESTIMATIVA MENSAL	5.692	4.946	746	15,08
FINANCEIRA	1.162	1.039	123	11,83
DEMAIS	4.530	3.908	623	15,94
LUCRO PRESUMIDO	765	640	125	19,62
DEP. JUD./ADM. E ACRÉSC. LEGAIS	423	402	21	5,23
OUTROS	1.289	1.020	270	26,45
<b>TOTAL</b>	<b>8.170</b>	<b>7.007</b>	<b>1.162</b>	<b>16,58</b>

**ARRECAÇÃO DO IRPJ/CSLL POR SETOR ECONÔMICO**  
**PERÍODO: MAIO - 2008/2007**  
**(A PREÇOS CORRENTES)**

UNIDADE: R\$ MILHÕES

SETOR ECONÔMICO	ARRECAÇÃO		DIFERENÇAS		PART. % NA VARIÇÃO TOTAL
	MAI/08 [A]	MAI/07 [B]	[A]-[B]	[A]/[B]%	
. ATIVIDADES DE SERVIÇOS FINANCEIROS	1.695	1.028	667	64,85	43,53
. FABRICAÇÃO DE VEÍCULOS AUTOMOTORES	535	224	311	138,71	20,30
. ATIVID. AUX. DOS SERV. FINANCEIROS, SEGUROS ETC.	302	71	231	325,79	15,08
. COMÉRCIO ATACADISTA EXCETO VEÍC. AUTOMOT.	449	337	112	33,16	7,29
. TELECOMUNICAÇÕES	242	165	77	46,69	5,03
. COMÉRCIO E REPAR. DE VEÍC. AUTOMOT. E MOTOCICL.	165	92	73	79,96	4,78
. ATIV. DE SEDES DE EMPRESAS, CONSULT. EM GESTÃO	96	45	51	113,82	3,33
. FABRIC. DE EQUIP. DE INFORMÁTICA, ELETRÔN. E ÓPT.	64	23	40	171,51	2,63
. TRANSPORTE TERRESTRE	115	78	37	47,42	2,41
. FABRICAÇÃO DE PRODUTOS QUÍMICOS	172	135	37	27,29	2,41
<b>SUBTOTAL [A]</b>	<b>3.835</b>	<b>2.199</b>	<b>1.636</b>	<b>74,41</b>	<b>106,80</b>
<b>DEMAIS [B]</b>	<b>4.334</b>	<b>4.439</b>	<b>(104)</b>	<b>(2,35)</b>	<b>(6,80)</b>
<b>TOTAL [C]=[A]+[B]</b>	<b>8.170</b>	<b>6.637</b>	<b>1.532</b>	<b>23,08</b>	<b>100,00</b>

- **IRRF-Rendimentos do Trabalho (+13,31%/+6,67%):** variação nominal de +13,61% (IPCA +8,16%) da massa salarial habitual do mês de abril de 2008 em relação a igual período de 2007;
- **IRRF-Rendimentos de Capital (+15,51%/+8,74%):** destaque para os itens: aplicações em renda fixa - PJ (+36%), aplicações em fundos de renda fixa (+31%), operações de SWAP (+211%) e aplicações em fundos de investimento em ações (+ 43%);



- **IOF (+165,38%/+149,83%):** alteração das alíquotas do IOF, em conformidade com os Decretos nºs 6.306, de 14/12/2007, 6.339, de 03/01/2008 e 6.345, de 04/01/2008. O quadro a seguir mostra a arrecadação desse imposto desmembrada pelos principais itens;

**ARRECADAÇÃO DO IOF**  
**PERÍODO: MAIO - 2008/2007**  
**(A PREÇOS DE MAIO/08 - IPCA)**

UNIDADE: R\$ MILHÕES

DISCRIMINAÇÃO	ARRECADAÇÃO		DIFERENÇAS	
	MAI/08 [A]	MAI/07 [B]	[A]-[B]	[A]/[B]%
OPERAÇÕES DE CRÉDITO - PESSOA JURÍDICA	599	212	387	182,09
OPERAÇÕES DE CRÉDITO - PESSOA FÍSICA	691	243	448	184,65
OPERAÇÕES DE CÂMBIO - SAÍDA DE MOEDA	137	12	125	1.072,00
OPERAÇÕES DE CÂMBIO - ENTRADA DE MOEDA	35	0	35	28.324,32
<b>SUBTOTAL [A]</b>	<b>1.462</b>	<b>467</b>	<b>995</b>	<b>213,02</b>
OUTROS [B]	213	164	49	29,72
<b>TOTAL [A]+[B]</b>	<b>1.675</b>	<b>631</b>	<b>1.044</b>	<b>165,38</b>

- **CPMF (-97,47%/-97,62%):** extinção da CPMF a partir de janeiro/08. A arrecadação ocorrida no mês de maio/08, no valor de R\$ 66,6 milhões, decorre principalmente, de lançamento de ofício e respectivos acréscimos legais;
- **COFINS (+10,46%/+3,99%) e PIS/PASEP (+12,41%/+5,82%):** o crescimento da arrecadação desse tributo reflete, em grande medida, o aumento do volume de vendas de bens e serviços. Conforme nota divulgada pelo IBGE, o volume geral de vendas cresceu 15,8% em abril de 2008 em relação a abril do ano anterior, com destaque para os setores de: veículos e motos, partes e peças (29,2%), móveis e eletrodomésticos (27,8%) equipamentos e material para escritório, informática e comunicação (23,3%), tecidos, vestuário e calçados (19,5%), material e construção (19,3%), artigos farmacêuticos, médicos, ortopédicos e de perfumaria (14,8%), livros, jornais, revistas e papelaria (10,5%). Cabe destacar a arrecadação atípica, no mês de maio/2008, no valor de R\$ 376,5 milhões na COFINS e de R\$ 115 milhões no PIS/PASEP, decorrente de depósitos judiciais e acréscimos legais. O quadro a seguir apresenta a arrecadação nos principais setores econômicos:

**ARRECAÇÃO DA COFINS/PIS-PASEP POR SETOR ECONÔMICO**  
**PERÍODO: MAIO - 2008/2007**  
**(A PREÇOS CORRENTES)**

UNIDADE: R\$ MILHÕES

SETOR ECONÔMICO	ARRECAÇÃO		DIFERENÇAS		PART. % NA VARIÇÃO TOTAL
	MAI/08 [A]	MAI/07 [B]	[A]-[B]	[A]/[B]%	
. FABRICAÇÃO DE VEÍCULOS AUTOMOTORES	832	560	272	48,50	15,63
. COMÉRCIO ATACADISTA EXCETO VEÍC. AUTOMOT.	949	751	199	26,50	11,45
. ATIVIDADES DE SERVIÇOS FINANCEIROS	664	514	151	29,37	8,68
. METALURGIA	401	285	116	40,74	6,68
. FABRICAÇÃO DE MÁQUINAS E EQUIPAMENTOS	233	168	65	38,41	3,72
. CONSTRUÇÃO DE EDIFÍCIOS	209	151	58	38,44	3,34
. ADMIN. PÚBLICA, DEFESA E SEGURIDADE SOCIAL	317	260	57	21,93	3,28
. FABRIC. DE EQUIP. DE INFORMÁTICA, ELETRÔN. E ÓPT.	272	216	56	25,73	3,20
. TRANSPORTE TERRESTRE	282	229	53	23,35	3,07
. COMÉRCIO E REPAR. DE VEÍC. AUTOMOT. E MOTOCICL.	193	141	53	37,42	3,03
<b>SUBTOTAL [A]</b>	<b>4.353</b>	<b>3.274</b>	<b>1.079</b>	<b>32,95</b>	<b>62,09</b>
<b>DEMAIS [B]</b>	<b>7.583</b>	<b>6.924</b>	<b>659</b>	<b>9,51</b>	<b>37,91</b>
<b>TOTAL [C]=[A]+[B]</b>	<b>11.936</b>	<b>10.199</b>	<b>1.738</b>	<b>17,04</b>	<b>100,00</b>

- **Outras receitas administradas (-56,77%/-59,31%):** arrecadação atípica, em maio de 2007, de receita da dívida ativa – depósito em garantia de juízo, no valor de R\$ 829 milhões;
- **Receita Previdenciária (+10,58%/+4,12%):** a Receita Própria apresentou crescimentos reais de +10,48%/+4,02%.

As receitas que causaram mais impacto no resultado foram de: parcelamentos (+27,97%), retenção de 11% (+25,58%), órgãos do poder público (+21,12%) e empresas em geral (+16,70%).

A Pesquisa Mensal de Emprego (PME/IBGE) apurou que a variação nominal da massa salarial habitual do mês de abril de 2008 em relação a igual período de 2007 foi de +13,61% (IPCA +8,16%).

Segundo o Cadastro Geral de Empregados e Desempregados (CAGED/MTE), no mês de abril de 2008, houve um incremento de 294,5 mil postos de trabalho. Ocorreu expansão do emprego formal nos setores de: Serviços (+97,4 mil empregos), Indústria de Transformação (+82,7 mil postos), Agricultura (+38,6 mil empregos), Comércio (+34,7 mil empregos) e Construção Civil (+32,1 mil vagas formais);

- **Demais Receitas (+27,01%/+19,57%):** arrecadação elevada de royalties relativos à extração de petróleo.

#### **IV. DESEMPENHO DA ARRECADAÇÃO ACUMULADA DE JANEIRO A MAIO DE 2008 EM RELAÇÃO AO MESMO PERÍODO DE 2007 (Tabelas II, II-A, e II-B).**

A arrecadação das Receitas Administradas pela RFB apresentou, no período de janeiro a maio de 2008, variações reais de **+10,65%+5,79%** em relação ao mesmo período de 2007.

Esse resultado foi decorrente, principalmente, de fatores ligados ao desempenho da economia e de ações administrativas desenvolvidas pela RFB e pela PGFN, com vistas à recuperação dos débitos em atraso e à manutenção do fluxo regular de arrecadação.

No tocante às alterações promovidas na legislação tributária, destaca-se a extinção da CPMF, a partir de janeiro/08, e o aumento das alíquotas do IOF.

Como fatores econômicos, destacam-se:

- crescimento de 15,0% no volume geral de vendas no período de janeiro a abril de 2008 em relação a igual período de 2007 ( PMC/IBGE – junho/08);
- aumento de 24,7% no volume de vendas de veículos ao mercado interno no período de janeiro-maio/08 em relação ao mesmo período de 2007 (Anfavea – junho/08);
- crescimento de 7,0% na produção industrial nos últimos doze meses e de 7,3% no período acumulado de janeiro a abril/08 em relação ao mesmo período do ano anterior (produção Industrial – IBGE – junho/08);
- aumento de 46,82%, no período de janeiro a maio de 2008 em relação ao mesmo período de 2007, no valor em dólar das importações;
- aumento de 14,37% na massa salarial habitual de dezembro/07 a abril/08 em relação a igual período do ano anterior (PME/IBGE – abr/08).

Quanto às ações administrativas desenvolvidas pela RFB e pela PGFN no trabalho de recuperação dos débitos e manutenção regular do fluxo de arrecadação, destaca-se o crescimento de 31,04% na arrecadação de multa e juros, inclusive da dívida ativa, no período de janeiro a maio de 2008 em relação a igual período de 2007.

A seguir, estão discriminados, por tributo, as variações reais, mais relevantes, e os fatores que concorreram para o resultado.

- **I. Importação (+25,93%/+20,36%) e IPI-Vinculado (+20,45%/+15,09%):** resultado decorrente, principalmente, da conjugação dos seguintes fatores: elevação de 46,82% no valor em dólar das importações, de 6,79% na alíquota média efetiva do I. Importação, de 2,77% na alíquota média efetiva do IPI-Vinculado e redução de 17,14% na taxa média de câmbio;
- **IPI-Fumo (+31,14% - nominal):** reajuste da tabela do imposto em cerca de 30% a partir de julho/07, conforme Decreto nº 6.072/07;
- **IPI-Automóveis (+34,19%/+28,17%):** aumento de 24,7% no volume de vendas ao mercado interno, principalmente na faixa de 1.000cc a 2.000cc, conforme Carta da Anfavea de junho de 2008;
- **IPI-Outros (+17,68%/+12,49%):** aumento da produção industrial. Conforme nota divulgada pelo IBGE, a produção industrial cresceu 7,3% no acumulado do ano, em relação ao mesmo período do ano anterior. Destaque para os setores de: equipamentos de transporte (+34,1%), veículos automotores (+21,7%), equipamentos de instrumentação médico-hospitalares, ópticos, para automação industrial, cronômetros e relógios (+15,7%) e máquinas e equipamentos (+12,8%). O quadro a seguir mostra os setores que mais contribuíram para o crescimento da arrecadação;

**ARRECAÇÃO DO IPI-OUTROS POR SETOR ECONÔMICO**  
**PERÍODO: JANEIRO A MAIO - 2008/2007**  
**(A PREÇOS CORRENTES)**

UNIDADE: R\$ MILHÕES

SETOR ECONÔMICO	ARRECAÇÃO		DIFERENÇAS		PART. % NA VARIÇÃO TOTAL
	JAN-MAI/08 [A]	JAN-MAI/07 [B]	[A]-[B]	[A]/[B]%	
. METALURGIA	922	703	219	31,10	16,78
. FABRICAÇÃO DE PRODUTOS QUÍMICOS	822	642	179	27,95	13,77
. FABRICAÇÃO DE VEÍCULOS AUTOMOTORES	615	461	155	33,59	11,87
<b>SUBTOTAL [A]</b>	<b>2.359</b>	<b>1.806</b>	<b>553</b>	<b>30,61</b>	<b>42,41</b>
<b>DEMAIS [B]</b>	<b>4.495</b>	<b>3.744</b>	<b>751</b>	<b>20,05</b>	<b>57,59</b>
<b>TOTAL [C]=[A]+[B]</b>	<b>6.854</b>	<b>5.550</b>	<b>1.303</b>	<b>23,49</b>	<b>100,00</b>

- **IRPF (+9,37%/+4,25%):** crescimento do item Ganho de Capital na Alienação de Bens, em razão, principalmente, de alienação de participações acionárias e do item Declaração de Ajuste, em decorrência da maior presença fiscal, caracterizada pelo aumento dos lançamentos de ofício e de acréscimos legais;

**ARRECAÇÃO DO IRPF**  
**PERÍODO: JANEIRO A MAIO - 2008/2007**  
**(A PREÇOS DE MAIO/08 - IPCA)**

UNIDADE: R\$ MILHÕES

DISCRIMINAÇÃO	ARRECAÇÃO		DIFERENÇAS	
	JAN-MAI/08 [A]	JAN-MAI/07 [B]	[A]-[B]	[A]/[B]%
QUOTAS-DECLARAÇÃO	3.149	2.732	417	15,28
GANHOS CAPITAL ALIEN. BENS DURÁVEIS	1.785	1.506	279	18,54
ACRÉSCIMOS LEGAIS/LANÇAMENTO DE OFÍCIO	535	396	139	35,01
OUTROS	1.375	1.624	(249)	(15,33)
<b>TOTAL</b>	<b>6.845</b>	<b>6.258</b>	<b>587</b>	<b>9,37</b>

- **IRPJ (+22,14%/+16,90%) e CSLL (+21,98%/+16,70%):** maior crescimento, observado nos itens Estimativa Mensal e Lucro Presumido, cuja arrecadação tem por base o faturamento. Ressalta-se, no entanto, que parte da arrecadação do item Estimativa Mensal, no mês de janeiro, decorreu da antecipação do pagamento do Ajuste relativo ao ano anterior. Os quadros, a seguir, apresentam o desempenho da arrecadação dos principais itens do IRPJ e da CSLL e dos setores que mais contribuíram para o resultado;

**ARRECAÇÃO DO IRPJ/CSLL**  
**PERÍODO: JANEIRO A MAIO - 2008/2007**  
**(A PREÇOS DE MAIO/08 - IPCA)**

UNIDADE: R\$ MILHÕES

DISCRIMINAÇÃO	ARRECAÇÃO		DIFERENÇAS	
	JAN-MAI/08 [A]	JAN-MAI/07 [B]	[A]-[B]	[A]/[B]%
ESTIMATIVA MENSAL	29.656	23.484	6.172	26,28
FINANCEIRA	7.558	5.015	2.543	50,71
DEMAIS	22.098	18.469	3.629	19,65
LUCRO PRESUMIDO	9.778	7.953	1.825	22,95
DECLARAÇÃO DE AJUSTE	5.910	5.869	42	0,71
DEP. JUD./ADM. E ACRÉSC. LEGAIS	3.828	2.941	887	30,15
OUTROS	8.122	6.681	1.440	21,56
<b>TOTAL</b>	<b>57.294</b>	<b>46.928</b>	<b>10.366</b>	<b>22,09</b>

**ARRECAÇÃO DO IRPJ/CSLL POR SETOR ECONÔMICO**  
**PERÍODO: JANEIRO A MAIO - 2008/2007**  
**(A PREÇOS CORRENTES)**

UNIDADE: R\$ MILHÕES

SETOR ECONÔMICO	ARRECAÇÃO		DIFERENÇAS		PART. % NA VARIÇÃO TOTAL
	JAN-MAI/08 [A]	JAN-MAI/07 [B]	[A]-[B]	[A]/[B]%	
. ATIVIDADES DE SERVIÇOS FINANCEIROS	12.196	8.791	3.404	38,73	27,58
. ATIVID. AUX. DOS SERV. FINANCEIROS, SEGUROS ETC.	2.470	1.080	1.390	128,74	11,26
. COMÉRCIO ATACADISTA EXCETO VEÍC. AUTOMOT.	3.005	2.257	748	33,16	6,06
. EXTRAÇÃO DE MINERAIS METÁLICOS	1.257	542	715	131,94	5,79
. FABRICAÇÃO DE VEÍCULOS AUTOMOTORES	1.951	1.294	658	50,85	5,33
. SERV. DE ESCRIT., APOIO ADMINIST. E OUTROS SERV.	1.443	935	508	54,28	4,11
. METALURGIA	2.276	1.814	462	25,47	3,74
. COMÉRCIO E REPAR. DE VEÍC. AUTOMOT. E MOTOCICL.	928	552	376	68,22	3,05
. ATIV. DE SEDES DE EMPRESAS, CONSULT. EM GESTÃO	768	409	358	87,50	2,90
. CONSTRUÇÃO DE EDIFÍCIOS	996	748	248	33,14	2,01
<b>SUBTOTAL [A]</b>	<b>27.290</b>	<b>18.422</b>	<b>8.868</b>	<b>48,14</b>	<b>71,83</b>
<b>DEMAIS [B]</b>	<b>29.216</b>	<b>25.738</b>	<b>3.477</b>	<b>13,51</b>	<b>28,17</b>
<b>TOTAL [C]=[A]+[B]</b>	<b>56.506</b>	<b>44.160</b>	<b>12.345</b>	<b>27,96</b>	<b>100,00</b>

- **IRRF-Rendimentos do Trabalho (+23,13%/+17,72%):** crescimento nominal de +14,37% (IPCA +9,26%) da massa salarial habitual, do período de dezembro de 2007 a abril de 2008, em relação ao mesmo período do ano anterior; diferença de fatos geradores entre os meses de janeiro/08 e janeiro/07, por conta da regra de transição constante do Parágrafo Único, Art. 70 da Lei nº 11.196/05, e maior lucratividade de empresas do setor financeiro, que elevou a distribuição da participação nos lucros ou resultados (PLR);

IRRF-Rendimentos do Trabalho e IRRF- Outros Rendimentos Regra de transição - Lei nº 11.196/05		
MÊS/ANO DE ARRECADAÇÃO	PERÍODO DO FATO GERADOR	
JAN	2006	Última semana de dez/05
	2007	3º decêndio de dez/06
	2008	2º e 3º decêndios de dez/07
	2009	Mês de dez/08
DEZ	2006	Mês de nov/06, 1º e 2º decêndios de dez/06
	2007	Mês de nov/07, 1º decêndio de dez/07
	2008	Mês de nov/08

- **IRRF-Rendimentos de Capital (+12,69%/+7,77%):** destaque para os itens: aplicações em renda fixa - PJ (+35%), aplicações em fundos de renda fixa (+23%) e aplicações em fundos de investimento em ações (+ 64%);
- **IRRF-Rendimentos de Residentes no Exterior: (+23,21%/+17,86%):** maior volume de remessas relativas a rendimentos do trabalho e a juros sobre capital próprio;
- **IOF (+150,18%/+139,08%):** alteração das alíquotas do IOF, em conformidade com os Decretos nºs 6.306, de 14/12/2007, 6.339, de 03/01/2008 e 6.345, de 04/01/2008, e arrecadação atípica, em janeiro de 2008, de depósito judicial e acréscimos legais, relativo a períodos anteriores, no valor de R\$ 167 milhões;

**ARRECADAÇÃO DO IOF**  
**PERÍODO: JANEIRO A MAIO - 2008/2007**  
**(A PREÇOS DE MAIO/08 - IPCA)**

UNIDADE: R\$ MILHÕES

DISCRIMINAÇÃO	ARRECADAÇÃO		DIFERENÇAS	
	JAN-MAI/08 [A]	JAN-MAI/07 [B]	[A]-[B]	[A]/[B]%
OPERAÇÕES DE CRÉDITO - PESSOA JURÍDICA	2.707	1.108	1.598	144,23
OPERAÇÕES DE CRÉDITO - PESSOA FÍSICA	3.108	1.113	1.994	179,17
OPERAÇÕES DE CÂMBIO - SAÍDA DE MOEDA	687	61	626	1.032,73
OPERAÇÕES DE CÂMBIO - ENTRADA DE MOEDA	269	1	268	36.465,24
<b>SUBTOTAL [A]</b>	<b>6.770</b>	<b>2.283</b>	<b>4.487</b>	<b>196,56</b>
OUTROS [B]	1.188	898	290	32,31
<b>TOTAL [A]+[B]</b>	<b>7.958</b>	<b>3.181</b>	<b>4.777</b>	<b>150,18</b>

- **CPMF (-92,83%/-93,13%):** com a extinção da CPMF a partir de janeiro/08, a arrecadação do mês de janeiro/08 é referente, ainda, a fatos geradores do último decêndio de dezembro/07, e, nos demais meses, é relativa a fatos geradores de exercícios anteriores e decorrente, principalmente, de lançamentos de ofício, acréscimos legais e depósitos judiciais;
- **COFINS (+14,13%/+9,10%) e PIS/PASEP (+12,94%/+7,98%):** reflete, em grande parte, o aumento das importações e do faturamento das empresas. Conforme nota divulgada pelo IBGE, o volume de vendas cresceu 15,0% no acumulado do ano, em relação ao mesmo período do ano anterior. Destaque para equipamentos e material para escritório, informática e comunicação (27,6%), veículos e motos, partes e peças (23,4%), outros artigos de uso pessoal e doméstico (23,3%), e móveis e eletrodomésticos (19,8%), tecidos, vestuário e calçados (15,0%). Cabe destacar o incremento na arrecadação da COFINS e do PIS/PASEP, no período de janeiro a maio/2008, decorrente de depósitos judiciais, depósitos administrativos e acréscimos legais. Os quadros, a seguir, apresentam o desempenho da arrecadação dos principais itens da COFINS e PIS/PASEP e dos setores que mais contribuíram para o resultado;

**ARRECAÇÃO DA COFINS/PIS-PASEP**  
**PERÍODO: JANEIRO A MAIO - 2008/2007**  
 (A PREÇOS DE MAIO/08 - IPCA)

UNIDADE: R\$ MILHÕES

DISCRIMINAÇÃO	ARRECAÇÃO		DIFERENÇAS	
	JAN-MAI/08 [A]	JAN-MAI/07 [B]	[A]-[B]	[A]/[B]%
IMPORTAÇÃO	10.959	8.940	2.019	22,59
DEP. JUD./ADM./ACRÉSC. LEGAIS	3.259	2.793	465	16,66
OUTROS	46.467	41.556	4.911	11,82
<b>TOTAL</b>	<b>60.685</b>	<b>53.289</b>	<b>7.395</b>	<b>13,88</b>



**ARRECAÇÃO DA COFINS/PIS-PASEP POR SETOR ECONÔMICO**  
**PERÍODO: JANEIRO A MAIO - 2008/2007**  
**(A PREÇOS CORRENTES)**

UNIDADE: R\$ MILHÕES

SETOR ECONÔMICO	ARRECAÇÃO		DIFERENÇAS		PART. % NA VARIÇÃO TOTAL
	JAN-MAI/08 [A]	JAN-MAI/07 [B]	[A]-[B]	[A]/[B]%	
. FABRICAÇÃO DE VEÍCULOS AUTOMOTORES	3.460	2.449	1.011	41,28	10,36
. COMÉRCIO ATACADISTA EXCETO VEÍC. AUTOMOT.	4.407	3.719	688	18,50	7,05
. ATIVIDADES DE SERVIÇOS FINANCEIROS	3.772	3.091	681	22,03	6,98
. METALURGIA	1.750	1.262	488	38,65	5,00
. COMBUSTÍVEIS	5.786	5.357	429	8,00	4,39
. ADMIN. PÚBLICA, DEFESA E SEGURIDADE SOCIAL	1.710	1.371	339	24,72	3,47
. ATIV. DE SEDES DE EMPRESAS, CONSULT. EM GESTÃO	558	262	296	112,81	3,03
. CONSTRUÇÃO DE EDIFÍCIOS	1.028	763	265	34,77	2,72
. TELECOMUNICAÇÕES	2.029	1.769	260	14,70	2,66
. FABRICAÇÃO DE MÁQUINAS E EQUIPAMENTOS	1.017	811	206	25,34	2,11
<b>SUBTOTAL [A]</b>	<b>25.516</b>	<b>20.854</b>	<b>4.662</b>	<b>22,35</b>	<b>47,76</b>
<b>DEMAIS [B]</b>	<b>34.410</b>	<b>29.311</b>	<b>5.099</b>	<b>17,40</b>	<b>52,24</b>
<b>TOTAL [C]=[A]+[B]</b>	<b>59.926</b>	<b>50.165</b>	<b>9.761</b>	<b>19,46</b>	<b>100,00</b>

- **Outras Receitas Administradas (-26,44%/-29,77%):** arrecadação atípica, em maio de 2007, de receita da dívida ativa – depósito em garantia de juízo, no valor de R\$ 829 milhões.
- **Receita Previdenciária (+12,78%/+7,80%):** a Receita Própria apresentou variações reais de +11,44%/+6,51%.

As receitas que mais contribuíram para o resultado do período foram de: órgãos do poder público (+19,51%), repasses (+18,89%), retenção de 11% (+18,49%), empresas em geral (+17,64%), parcelamentos (+16,92%) e empresas optantes pelo Simples (+13,31%).

**ARRECAÇÃO DA RECEITA PREVIDENCIÁRIA**  
**PERÍODO: JANEIRO A MAIO - 2008/2007**

UNIDADE: R\$ MILHÕES

RECEITA PREVIDENCIÁRIA	ARRECAÇÃO (A PREÇOS CORRENTES)			VARIÇÃO REAL (%)	
	2008 [A]	2007 [B]	[A]-[B]	[A]/[B] (IPCA)	[A]/[B] (IGP-DI)
PRÓPRIA	60.971	52.152	8.819	11,44	6,51
DEMAIS	7.228	5.493	1.735	25,55	20,11
<b>TOTAL</b>	<b>68.199</b>	<b>57.645</b>	<b>10.554</b>	<b>12,78</b>	<b>7,80</b>

Fontes: SIAFI, SCC e Fluxo de Caixa INSS.

A massa salarial habitual, do período de dezembro de 2007 a abril de 2008, que a PME/IBGE apurou nas seis principais regiões metropolitanas brasileiras, apresentou crescimento nominal de +14,37%, em relação ao mesmo período do ano anterior (IPCA +9,26%).

De acordo com o CAGED/MTE, no primeiro quadrimestre de 2008, foram gerados 848,96 mil postos de trabalho. Os setores que mais contribuíram para esse crescimento foram de: Serviços, com a criação de 310,0 mil postos de trabalho; Indústria de Transformação, com o acréscimo de 229,0 mil empregos; Construção Civil, com a criação de 131,7 mil empregos formais; Agricultura (+87,3 mil postos de trabalho); Comércio (+54,0 mil postos de trabalho) e Administração Pública (+26,4 mil empregos). Nos últimos 12 meses verificou-se uma geração de empregos na ordem de 1,76 milhão;

- **Demais Receitas (+25,44%/+20,03%):** arrecadação elevada de royalties relativos à extração de petróleo.

## V. INFORMAÇÕES ADICIONAIS:

### a) PARCELAMENTOS

O quadro a seguir mostra o montante do estoque de débitos parcelados apurados no âmbito da Receita Federal do Brasil até maio de 2008.

**PARCELAMENTOS**

DISCRIMINAÇÃO	POSIÇÃO 31 DE MAIO DE 2008			
	QUANTIDADE		R\$ MILHÕES	%
	CONTRIB.	PROC.		
<b>1) REFIS</b>	<b>13.583</b>	-	<b>34.946</b>	<b>28,22</b>
<b>2) PAES</b>	-	-	<b>40.283</b>	<b>32,53</b>
2.1) PAES PREVIDENCIÁRIO	-	28.058	11.313	9,14
2.2) DEMAIS	87.266	-	28.970	23,39
<b>3) PAEX</b>	-	-	<b>29.668</b>	<b>23,96</b>
3.1) PAEX PREVIDENCIÁRIO	-	5.883	5.902	4,77
3.2) DEMAIS	-	-	23.766	19,19
<b>4) CONVENCIONAL</b>	-	<b>514.056</b>	<b>18.937</b>	<b>15,29</b>
4.1) PARCEL. PREVIDENCIÁRIO	-	87.367	7.639	6,17
4.2) DEMAIS	-	426.689	11.298	9,12
<b>SALDO DE PARCELAMENTO</b>	-	-	<b>123.835</b>	<b>100,00</b>

**a.1) REFIS**

Foram recepcionados, até dezembro de 2001, 129.166 termos de opções pelo REFIS. Até o mês de maio de 2008, considerando as exclusões e reinclusões por medida judicial, permanecem **13.583** empresas no programa.

O quadro a seguir mostra a evolução da arrecadação do REFIS referente aos impostos e contribuições administrados pela RFB, no ano de 2007 e nos meses de janeiro a maio de 2008.

**ARRECADAÇÃO DO REFIS**  
**PERÍODO: 2007 E JANEIRO A MAIO DE 2008**  
**(A PREÇOS CORRENTES)**

UNIDADE: R\$ MILHÕES

MÊS	ARRECADAÇÃO
<b>JAN-DEZ 2007</b>	<b>742</b>
JAN	55
FEV	65
MAR	61
ABR	64
MAI	64
<b>JAN-MAI 2008</b>	<b>309</b>

## a.2) PAES e PAEX

Os quadros, a seguir, mostram a arrecadação relativa ao parcelamento especial (PAES), em conformidade com o art. 1º da Lei nº 10.684/03, e a relativa ao PAEX, em conformidade com a MP nº 303/06.

### ARRECADAÇÃO DO PAES PERÍODO: 2007 E JANEIRO A MAIO DE 2008 (A PREÇOS CORRENTES)

MÊS	PESSOAS FÍSICAS		PESSOAS JURÍDICAS		TOTAL	
	VALOR (R\$ MILHÕES)	Nº CONTRIB. COM DÉBITOS EM PARCELAMENTO	VALOR (R\$ MILHÕES)	Nº CONTRIB. COM DÉBITOS EM PARCELAMENTO	VALOR (R\$ MILHÕES)	Nº CONTRIB. COM DÉBITOS EM PARCELAMENTO
<b>JAN-DEZ 2007</b>	<b>82</b>	<b>-</b>	<b>3.478</b>	<b>-</b>	<b>3.560</b>	<b>-</b>
JAN	7	25.838	287	87.878	294	113.716
FEV	6	25.743	275	87.324	282	113.067
MAR	6	25.525	292	86.342	298	111.867
ABR	7	25.443	286	86.091	293	111.534
MAI	7	25.344	284	85.628	290	110.972
<b>JAN-MAI 2008</b>	<b>33</b>	<b>-</b>	<b>1.424</b>	<b>-</b>	<b>1.458</b>	<b>-</b>

### ARRECADAÇÃO MP Nº 303/06 (PAEX) PERÍODO: 2007 E JANEIRO A MAIO DE 2008 (A PREÇOS CORRENTES)

UNIDADE: R\$ MILHARES

RECEITAS	2007	2008					
		JAN	FEV	MAR	ABR	MAI	TOTAL
I. IMPORTAÇÃO	4.132	489	515	536	476	505	2.520
IPI	101.199	13.191	12.622	12.829	12.444	12.526	63.613
I. RENDA	268.784	33.098	32.878	34.645	32.972	33.520	167.113
IOF	273	36	47	46	84	46	259
COFINS	655.917	83.406	82.591	83.918	83.343	84.148	417.407
PIS/PASEP	200.648	23.729	25.144	24.031	24.138	24.471	121.513
CSLL	142.632	15.189	15.065	15.967	15.301	15.043	76.564
SIMPLES (Art. 8º MP 303/06)	13.140	17.380	16.070	16.505	16.224	16.292	82.472
OUTRAS	179.688	1.481	2.330	1.448	1.346	1.303	7.907
<b>RECEITA ADMINISTRADA PELA RFB</b>	<b>1.566.413</b>	<b>187.998</b>	<b>187.262</b>	<b>189.925</b>	<b>186.328</b>	<b>187.854</b>	<b>939.367</b>

## b) DÉBITOS EM COBRANÇA

### DÉBITOS EM COBRANÇA

DISCRIMINAÇÃO	POSIÇÃO 31 DE MAIO DE 2008				
	QUANTIDADE			R\$ MILHÕES	%
	CONTRIB.	DEBITOS	PROC.		
1) DEVEDOR	6.392.283	25.688.294	120.355	115.842	69,95
1.1) PREVIDENCIÁRIO	-	-	120.355	23.975	14,48
1.2) DEMAIS	6.392.283	25.688.294	-	91.867	55,47
2) COM PENDÊNCIA DE COMPENSAÇÃO	37.417	621.653	-	49.769	30,05
<b>TOTAL</b>	<b>-</b>	<b>-</b>	<b>-</b>	<b>165.611</b>	<b>100,00</b>

## c) DÉBITOS COM EXIGIBILIDADE SUSPensa

### DÉBITOS COM EXIGIBILIDADE SUSPensa

DISCRIMINAÇÃO	POSIÇÃO 31 DE MAIO DE 2008		
	QUANTIDADE PROCESSOS	R\$ MILHÕES	%
1) PROCESSO ADMINISTRATIVO	222.813	390.737	97,52
1.1) 1ª INSTÂNCIA	83.979	38.793	9,68
1.2) 2ª INSTÂNCIA	62.216	252.339	62,98
1.3) AGUARDANDO PAGTO/IMPUG./RECURSO	76.618	99.605	24,86
2) PROCESSO JUDICIAL	1.411	9.945	2,48
<b>TOTAL</b>	<b>-</b>	<b>400.681</b>	<b>100,00</b>

## d) SIMPLES

O Simples-Nacional, instituído pela Lei Complementar nº 123, de 14 de dezembro de 2006, permitiu às empresas de pequeno porte e às microempresas, optantes, recolherem, de forma unificada, tributos e contribuições de competência da União, dos Estados e dos Municípios. Essa nova sistemática começou a vigorar em 1º de julho de 2007, produzindo efeitos na arrecadação de agosto de 2007.

A seguir, são apresentados os quadros com o balanço das adesões e o resultado da arrecadação das empresas do Simples-Nacional.

**RESULTADO GERAL DAS OPÇÕES PELO SIMPLES NACIONAL**

DISCRIMINAÇÃO	2007	2008	Total	%
EMPRESAS MIGRADAS AUTOMATICAMENTE DO SIMPLES FEDERAL	1.337.103	-	1.337.103	36,77
EMPRESAS QUE OPTARAM A PARTIR DE 01/07/2007 - ADESÕES TOTAIS	1.946.110	352.771	2.298.881	63,23
<b>TOTAL MIGRAÇÕES E OPÇÕES [A]</b>	<b>3.283.213</b>	<b>352.771</b>	<b>3.635.984</b>	<b>100,00</b>
<b>DEFERIMENTOS (*)</b>	<b>1.551.121</b>	<b>209.596</b>	<b>1.760.717</b>	<b>76,59</b>
ADESÕES INDEFERIDAS PELA RFB	151.031	128.359	279.390	7,68
ADESÕES INDEFERIDAS POR ESTADOS E MUNICÍPIOS	243.958	4.167	248.125	6,82
<b>SUBTOTAL INDEFERIDOS [B]</b>	<b>394.989</b>	<b>132.526</b>	<b>527.515</b>	<b>14,51</b>
<b>PENDENTE DE VERIFICAÇÃO POR ESTADOS E MUNICÍPIOS (EMPRESAS NOVAS) [C]</b>	<b>-</b>	<b>7.977</b>	<b>7.977</b>	<b>0,22</b>
(-) MIGRAÇÕES CANCELADAS A PEDIDO DO CONTRIBUINTE	31.038	-	31.038	0,85
(-) CANCELAMENTOS A PEDIDO DO CONTRIBUINTE	29.188	12	29.200	0,80
(-) EXCLUSÃO POR OPÇÃO	1.635	15.035	16.670	0,46
(-) EXCLUSÃO POR MEDIDA JUDICIAL	40	23	63	0,00
(-) OUTROS CANCELAMENTOS	-	2.672	2.672	0,07
<b>SUBTOTAL CANCELAMENTOS/EXCLUSÕES [D]</b>	<b>61.901</b>	<b>17.742</b>	<b>79.643</b>	<b>2,19</b>
<b>EMPRESAS NO SIMPLES NACIONAL [A]-[B]-[C]-[D] (**)</b>	<b>2.826.323</b>	<b>194.526</b>	<b>3.020.849</b>	<b>83,08</b>

(\*) Percentual deste item calculado, excepcionalmente, com relação ao total de adesões.

(\*\*) Não há, até o momento, levantamento da quantidade de exclusões de ofício, por parte da RFB, estados e municípios.

**ARRECADAÇÃO DO SIMPLES  
 PERÍODO: JANEIRO A MAIO - 2008/2007  
 (A PREÇOS CORRENTES)**

UNIDADE: R\$ MILHÕES

MÊS	SIMPLES FEDERAL					
	RFB		ICMS/ISS		TOTAL	
	2008	2007	2008	2007	2008	2007
JAN	36	1.654	0	5	37	1.658
FEV	18	998	0	4	18	1.001
MAR	25	1.003	0	4	25	1.007
ABR	15	1.175	1	5	16	1.179
MAI	21	1.213	0	4	21	1.217
<b>SUBTOTAL [A]</b>	<b>116</b>	<b>6.042</b>	<b>1</b>	<b>21</b>	<b>117</b>	<b>6.063</b>
MÊS	SIMPLES NACIONAL					
	RFB		ICMS/ISS		TOTAL	
	2008	2007	2008	2007	2008	2007
JAN	1.582	-	567	-	2.149	-
FEV	1.215	-	440	-	1.654	-
MAR	1.216	-	481	-	1.697	-
ABR	1.319	-	498	-	1.817	-
MAI	1.390	-	522	-	1.912	-
<b>SUBTOTAL [B]</b>	<b>6.722</b>	<b>-</b>	<b>2.507</b>	<b>-</b>	<b>9.229</b>	<b>-</b>
<b>TOTAL GERAL [A]+[B]</b>	<b>6.838</b>	<b>6.042</b>	<b>2.508</b>	<b>21</b>	<b>9.346</b>	<b>6.063</b>

## e) DECOMPOSIÇÃO DA ARRECADAÇÃO DO IRPJ

ARRECADAÇÃO DO IRPJ  
PERÍODO: 2007 E JANEIRO A MAIO DE 2008  
(A PREÇOS CORRENTES)

UNIDADE: R\$ MILHÕES

MÊS	LUCRO REAL		LUCRO PRESUMIDO		OUTROS		TOTAL	
	VALOR	%	VALOR	%	VALOR	%	VALOR	%
<b>JAN-DEZ 2007</b>	<b>50.364</b>	<b>71,91</b>	<b>10.677</b>	<b>15,25</b>	<b>8.993</b>	<b>12,84</b>	<b>70.034</b>	<b>100,00</b>
JAN	7.707	67,95	2.466	21,75	1.168	10,30	11.341	100,00
FEV	4.373	72,86	498	8,30	1.131	18,84	6.002	100,00
MAR	6.285	81,55	475	6,17	947	12,28	7.707	100,00
ABR	4.590	59,54	2.211	28,68	907	11,77	7.708	100,00
MAI	4.069	74,22	482	8,79	931	16,99	5.482	100,00
<b>JAN-MAI 2008</b>	<b>27.023</b>	<b>70,67</b>	<b>6.132</b>	<b>16,04</b>	<b>5.085</b>	<b>13,30</b>	<b>38.240</b>	<b>100,00</b>

## f) ARRECADAÇÃO DOS RENDIMENTOS DE CAPITAL

ARRECADAÇÃO DE IRRF-RENDIMENTOS DE CAPITAL  
PERÍODO: JANEIRO A MAIO - 2008/2007  
(A PREÇOS CORRENTES)

UNIDADE: R\$ MILHÕES

MÊS	FUNDOS DE RENDA FIXA		OPERAÇÕES DE SWAP		JUROS REMUN. CAP. PRÓPRIO		APLICAÇÃO DE RENDA FIXA (PF e PJ)		OUTRAS		TOTAL	
	2008	2007	2008	2007	2008	2007	2008	2007	2008	2007	2008	2007
JAN	113	108	68	96	877	924	724	631	159	123	1.941	1.882
FEV	165	122	61	46	41	127	686	485	187	137	1.140	916
MAR	189	150	51	40	55	105	680	494	188	136	1.163	924
ABR	250	214	83	62	263	134	713	610	202	160	1.512	1.180
MAI	278	213	95	31	66	136	707	561	224	182	1.369	1.123
<b>JAN-MAI</b>	<b>995</b>	<b>807</b>	<b>359</b>	<b>275</b>	<b>1.302</b>	<b>1.426</b>	<b>3.510</b>	<b>2.781</b>	<b>959</b>	<b>738</b>	<b>7.125</b>	<b>6.026</b>
<b>VAR.% 2008/2007</b>	<b>23,39</b>		<b>30,58</b>		<b>(8,68)</b>		<b>26,23</b>		<b>29,97</b>		<b>18,24</b>	

## g) ARRECADAÇÃO PREVIDENCIÁRIA - REPASSES

A tabela seguinte apresenta a receita previdenciária originária de repasses dos anos de 2007 e 2008. O repasse do Simples (Federal, Nacional, Paes e Paex) representou 90,5% do total. A variação significativa do Simples refere-se a valores atípicos repassados nos meses de março e abril de 2008 (consolidação do Paex).

**ARRECAÇÃO PREVIDENCIÁRIA - REPASSES**  
**PERÍODO: 2008/2007**

UNIDADE: R\$ MILHÕES

REPASSES	PREÇOS CORRENTES		VARIÇÃO %		
	2008 [A]	2007 [B]	[A]/[B]	[A]/[B] (IPCA)	[A]/[B] (IGP-DI)
SIMPLES /PAES/PAEX	4.134.155	3.426.008	20,67	15,04	9,98
Programa de Recuperação Fiscal - REFIS	122.406	108.220	13,11	7,77	3,04
Fundo de Incentivo ao Ensino Superior - FIES	311.958	308.318	1,18	(3,41)	(7,71)
Fundo Nacional de Saúde - FNS	-	111	(100,00)	(100,00)	(100,00)
Certificados da Dívida Pública - CDP	-	-	-	-	-
<b>TOTAL REPASSES</b>	<b>4.568.519</b>	<b>3.842.657</b>	<b>18,89</b>	<b>13,36</b>	<b>8,37</b>

Fonte: Fluxo de Caixa do INSS

Brasília, 16 de junho de 2008.  
 Coordenação-Geral de Previsão e Análise



**TABELA I**  
**ARRECADAÇÃO DAS RECEITAS FEDERAIS**  
**PERÍODO: ABRIL E MAIO DE 2008 E MAIO DE 2007**

**(A PREÇOS CORRENTES)**

UNIDADE: R\$ MILHÕES

RECEITAS	2008		2007	VARIÇÃO (%)	
	MAIO	ABRIL	MAIO	MAI/08 ABR/08	MAI/08 MAI/07
IMPOSTO SOBRE IMPORTAÇÃO	1.305	1.235	1.007	5,66	29,50
I.P.I-TOTAL	3.244	3.166	2.472	2,48	31,21
I.P.I-FUMO	261	250	162	4,19	61,07
I.P.I-BEBIDAS	207	198	176	4,37	17,34
I.P.I-AUTOMÓVEIS	552	585	371	(5,70)	48,60
I.P.I-VINCULADO À IMPORTAÇÃO	779	736	638	5,83	21,97
I.P.I-OUTROS	1.446	1.396	1.124	3,56	28,59
IMPOSTO SOBRE A RENDA-TOTAL	13.155	18.013	11.487	(26,97)	14,53
I.RENDA-PESSOA FÍSICA	1.376	3.202	1.664	(57,03)	(17,32)
I.RENDA-PESSOA JURÍDICA	5.482	7.708	4.510	(28,87)	21,57
ENTIDADES FINANCEIRAS	880	849	769	3,59	14,37
DEMAIS EMPRESAS	4.603	6.859	3.740	(32,89)	23,05
I.RENDA-RETIDO NA FONTE	6.297	7.103	5.313	(11,36)	18,52
I.R.R.F-RENDIMENTOS DO TRABALHO	3.916	4.162	3.274	(5,90)	19,62
I.R.R.F-RENDIMENTOS DE CAPITAL	1.369	1.512	1.123	(9,41)	21,95
I.R.R.F-RENDIMENTOS DE RESIDENTES NO EXTERIOR	562	883	506	(36,38)	10,94
I.R.R.F-OUTROS RENDIMENTOS	449	547	410	(17,90)	9,69
IOF - I. S/ OPERAÇÕES FINANCEIRAS	1.675	1.714	598	(2,27)	180,17
ITR - I. TERRITORIAL RURAL	9	12	8	(20,40)	13,58
CPMF - CONTRIB. MOVIMENTAÇÃO FINANCEIRA	74	63	2.772	18,25	(97,33)
COFINS - CONTRIB. P/ A SEGURIDADE SOCIAL	9.455	9.844	8.108	(3,95)	16,62
ENTIDADES FINANCEIRAS	467	458	384	1,88	21,55
DEMAIS EMPRESAS	8.988	9.386	7.724	(4,23)	16,37
CONTRIBUIÇÃO PARA O PIS/PASEP	2.481	2.499	2.090	(0,74)	18,67
ENTIDADES FINANCEIRAS	106	87	74	21,85	43,09
DEMAIS EMPRESAS	2.375	2.412	2.016	(1,56)	17,77
CSLL - CONTRIB. SOCIAL S/ LUCRO LÍQUIDO	2.687	4.508	2.128	(40,39)	26,29
ENTIDADES FINANCEIRAS	283	323	219	(12,42)	29,36
DEMAIS EMPRESAS	2.404	4.185	1.909	(42,55)	25,94
CIDE-COMBUSTÍVEIS	660	632	644	4,46	2,47
CONTRIBUIÇÃO PARA O FUNDAP	30	13	27	127,28	9,47
OUTRAS RECEITAS ADMINISTRADAS	600	550	1.314	9,00	(54,36)
<b>SUBTOTAL [A]</b>	<b>35.375</b>	<b>42.248</b>	<b>32.657</b>	<b>(16,27)</b>	<b>8,32</b>
<b>RECEITA PREVIDENCIÁRIA [B]</b>	<b>13.932</b>	<b>13.960</b>	<b>11.933</b>	<b>(0,21)</b>	<b>16,75</b>
PRÓPRIA	12.645	12.662	10.841	(0,13)	16,64
DEMAIS	1.287	1.299	1.092	(0,92)	17,81
<b>RECEITA ADMINISTRADA PELA RFB [C]=[A]+[B]</b>	<b>49.307</b>	<b>56.209</b>	<b>44.589</b>	<b>(12,28)</b>	<b>10,58</b>
<b>DEMAIS RECEITAS [D]</b>	<b>1.124</b>	<b>3.545</b>	<b>835</b>	<b>(68,30)</b>	<b>34,63</b>
<b>TOTAL GERAL DAS RECEITAS [E]=[C]+[D]</b>	<b>50.431</b>	<b>59.754</b>	<b>45.424</b>	<b>(15,60)</b>	<b>11,02</b>

**TABELA I-A**  
**ARRECADAÇÃO DAS RECEITAS FEDERAIS**  
**PERÍODO: ABRIL E MAIO DE 2008 E MAIO DE 2007**

**(A PREÇOS DE MAIO/08 - IPCA)**

UNIDADE: R\$ MILHÕES

RECEITAS	2008		2007	VARIÇÃO (%)	
	MAIO	ABRIL	MAIO	MAI/08 ABR/08	MAI/08 MAI/07
IMPOSTO SOBRE IMPORTAÇÃO	1.305	1.244	1.064	4,84	22,66
I.P.I-TOTAL	3.244	3.191	2.610	1,67	24,28
I.P.I-FUMO	261	252	171	3,38	52,57
I.P.I-BEBIDAS	207	200	186	3,55	11,14
I.P.I-AUTOMÓVEIS	552	590	392	(6,44)	40,75
I.P.I-VINCULADO À IMPORTAÇÃO	779	742	674	5,00	15,53
I.P.I-OUTROS	1.446	1.407	1.187	2,75	21,80
IMPOSTO SOBRE A RENDA-TOTAL	13.155	18.156	12.127	(27,54)	8,48
I.RENDA-PESSOA FÍSICA	1.376	3.227	1.757	(57,36)	(21,69)
I.RENDA-PESSOA JURÍDICA	5.482	7.769	4.761	(29,43)	15,15
ENTIDADES FINANCEIRAS	880	856	812	2,78	8,33
DEMAIS EMPRESAS	4.603	6.913	3.949	(33,42)	16,55
I.RENDA-RETIDO NA FONTE	6.297	7.160	5.609	(12,05)	12,26
I.R.R.F-RENDIMENTOS DO TRABALHO	3.916	4.194	3.456	(6,63)	13,31
I.R.R.F-RENDIMENTOS DE CAPITAL	1.369	1.524	1.186	(10,12)	15,51
I.R.R.F-RENDIMENTOS DE RESIDENTES NO EXTERIOR	562	890	534	(36,88)	5,08
I.R.R.F-OUTROS RENDIMENTOS	449	552	433	(18,55)	3,89
IOF - I. S/ OPERAÇÕES FINANCEIRAS	1.675	1.727	631	(3,04)	165,38
ITR - I. TERRITORIAL RURAL	9	12	9	(21,02)	7,58
CPMF - CONTRIB. MOVIMENTAÇÃO FINANCEIRA	74	63	2.927	17,33	(97,47)
COFINS - CONTRIB. P/ A SEGURIDADE SOCIAL	9.455	9.922	8.560	(4,70)	10,46
ENTIDADES FINANCEIRAS	467	462	405	1,09	15,13
DEMAIS EMPRESAS	8.988	9.460	8.155	(4,98)	10,22
CONTRIBUIÇÃO PARA O PIS/PASEP	2.481	2.519	2.207	(1,52)	12,41
ENTIDADES FINANCEIRAS	106	88	78	20,90	35,54
DEMAIS EMPRESAS	2.375	2.431	2.129	(2,33)	11,55
CSLL - CONTRIB. SOCIAL S/ LUCRO LÍQUIDO	2.687	4.543	2.246	(40,86)	19,62
ENTIDADES FINANCEIRAS	283	326	231	(13,11)	22,53
DEMAIS EMPRESAS	2.404	4.218	2.015	(43,00)	19,29
CIDE-COMBUSTÍVEIS	660	637	680	3,64	(2,94)
CONTRIBUIÇÃO PARA O FUNDAP	30	13	29	125,50	3,69
OUTRAS RECEITAS ADMINISTRADAS	600	555	1.387	8,14	(56,77)
<b>SUBTOTAL [A]</b>	<b>35.375</b>	<b>42.582</b>	<b>34.477</b>	<b>(16,93)</b>	<b>2,60</b>
<b>RECEITA PREVIDENCIÁRIA [B]</b>	<b>13.932</b>	<b>14.071</b>	<b>12.598</b>	<b>(0,99)</b>	<b>10,58</b>
PRÓPRIA	12.645	12.762	11.445	(0,92)	10,48
DEMAIS	1.287	1.309	1.153	(1,70)	11,59
<b>RECEITA ADMINISTRADA PELA RFB [C]=[A]+[B]</b>	<b>49.307</b>	<b>56.653</b>	<b>47.076</b>	<b>(12,97)</b>	<b>4,74</b>
<b>DEMAIS RECEITAS [D]</b>	<b>1.124</b>	<b>3.573</b>	<b>881</b>	<b>(68,55)</b>	<b>27,52</b>
<b>TOTAL GERAL DAS RECEITAS [E]=[C]+[D]</b>	<b>50.431</b>	<b>60.226</b>	<b>47.957</b>	<b>(16,26)</b>	<b>5,16</b>

**TABELA I-B**
**ARRECAÇÃO DAS RECEITAS FEDERAIS**  
**PERÍODO: ABRIL E MAIO DE 2008 E MAIO DE 2007**
**(A PREÇOS DE MAIO/08 - IGP-DI)**

UNIDADE: R\$ MILHÕES

RECEITAS	2008		2007	VARIÇÃO (%)	
	MAIO	ABRIL	MAIO	MAI/08 ABR/08	MAI/08 MAI/07
IMPOSTO SOBRE IMPORTAÇÃO	1.305	1.258	1.130	3,71	15,48
I.P.I-TOTAL	3.244	3.225	2.773	0,59	17,00
I.P.I-FUMO	261	255	182	2,27	43,63
I.P.I-BEBIDAS	207	202	198	2,44	4,63
I.P.I-AUTOMÓVEIS	552	596	416	(7,45)	32,51
I.P.I-VINCULADO À IMPORTAÇÃO	779	750	716	3,88	8,76
I.P.I-OUTROS	1.446	1.422	1.261	1,65	14,66
IMPOSTO SOBRE A RENDA-TOTAL	13.155	18.352	12.882	(28,32)	2,12
I.RENDA-PESSOA FÍSICA	1.376	3.262	1.866	(57,82)	(26,27)
I.RENDA-PESSOA JURÍDICA	5.482	7.853	5.057	(30,18)	8,40
ENTIDADES FINANCEIRAS	880	865	863	1,68	1,98
DEMAIS EMPRESAS	4.603	6.988	4.195	(34,13)	9,73
I.RENDA-RETIDO NA FONTE	6.297	7.237	5.958	(12,99)	5,69
I.R.R.F-RENDIMENTOS DO TRABALHO	3.916	4.240	3.671	(7,63)	6,67
I.R.R.F-RENDIMENTOS DE CAPITAL	1.369	1.540	1.259	(11,09)	8,74
I.R.R.F-RENDIMENTOS DE RESIDENTES NO EXTERIOR	562	899	568	(37,56)	(1,07)
I.R.R.F-OUTROS RENDIMENTOS	449	558	460	(19,42)	(2,19)
IOF - I. S/ OPERAÇÕES FINANCEIRAS	1.675	1.746	670	(4,08)	149,83
ITR - I. TERRITORIAL RURAL	9	12	9	(21,87)	1,28
CPMF - CONTRIB. MOVIMENTAÇÃO FINANCEIRA	74	64	3.109	16,07	(97,62)
COFINS - CONTRIB. P/ A SEGURIDADE SOCIAL	9.455	10.029	9.093	(5,72)	3,99
ENTIDADES FINANCEIRAS	467	467	431	0,00	8,38
DEMAIS EMPRESAS	8.988	9.562	8.662	(6,00)	3,77
CONTRIBUIÇÃO PARA O PIS/PASEP	2.481	2.546	2.344	(2,57)	5,82
ENTIDADES FINANCEIRAS	106	89	83	19,60	27,60
DEMAIS EMPRESAS	2.375	2.458	2.261	(3,38)	5,02
CSLL - CONTRIB. SOCIAL S/ LUCRO LÍQUIDO	2.687	4.593	2.386	(41,49)	12,61
ENTIDADES FINANCEIRAS	283	329	245	(14,04)	15,35
DEMAIS EMPRESAS	2.404	4.263	2.141	(43,61)	12,30
CIDE-COMBUSTÍVEIS	660	644	722	2,53	(8,62)
CONTRIBUIÇÃO PARA O FUNDAP	30	13	31	123,09	(2,39)
OUTRAS RECEITAS ADMINISTRADAS	600	561	1.474	6,99	(59,31)
<b>SUBTOTAL [A]</b>	<b>35.375</b>	<b>43.043</b>	<b>36.623</b>	<b>(17,81)</b>	<b>(3,41)</b>
<b>RECEITA PREVIDENCIÁRIA [B]</b>	<b>13.932</b>	<b>14.223</b>	<b>13.382</b>	<b>(2,05)</b>	<b>4,11</b>
PRÓPRIA	12.645	12.900	12.157	(1,98)	4,01
DEMAIS	1.287	1.323	1.225	(2,75)	5,05
<b>RECEITA ADMINISTRADA PELA RFB</b> <b>[C]=[A]+[B]</b>	<b>49.307</b>	<b>57.265</b>	<b>50.005</b>	<b>(13,90)</b>	<b>(1,40)</b>
<b>DEMAIS RECEITAS [D]</b>	<b>1.124</b>	<b>3.612</b>	<b>936</b>	<b>(68,88)</b>	<b>20,05</b>
<b>TOTAL GERAL DAS RECEITAS [E]=[C]+[D]</b>	<b>50.431</b>	<b>60.877</b>	<b>50.941</b>	<b>(17,16)</b>	<b>(1,00)</b>

**TABELA II**  
**ARRECAÇÃO DAS RECEITAS FEDERAIS**  
**PERÍODO: JANEIRO A MAIO - 2008/2007**

**(A PREÇOS CORRENTES)**

UNIDADE: R\$ MILHÕES

RECEITAS	2008 [A]	2007 [B]	VAR. (%) [A]/[B]	PARTICIPAÇÃO (%)	
				2008	2007
IMPOSTO SOBRE IMPORTAÇÃO	6.134	4.643	32,11	2,26	1,99
I.P.I-TOTAL	15.356	12.227	25,59	5,65	5,24
I.P.I-FUMO	1.309	998	31,14	0,48	0,43
I.P.I-BEBIDAS	1.065	1.034	3,04	0,39	0,44
I.P.I-AUTOMÓVEIS	2.523	1.792	40,83	0,93	0,77
I.P.I-VINCULADO À IMPORTAÇÃO	3.606	2.854	26,34	1,33	1,22
I.P.I-OUTROS	6.854	5.550	23,49	2,52	2,38
IMPOSTO SOBRE A RENDA-TOTAL	79.321	63.013	25,88	29,17	27,01
I.RENDA-PESSOA FÍSICA	6.780	5.905	14,80	2,49	2,53
I.RENDA-PESSOA JURÍDICA	38.240	29.877	27,99	14,06	12,80
ENTIDADES FINANCEIRAS	7.742	5.783	33,89	2,85	2,48
DEMAIS EMPRESAS	30.498	24.094	26,58	11,22	10,33
I.RENDA-RETIDO NA FONTE	34.302	27.231	25,97	12,61	11,67
I.R.R.F-RENDIMENTOS DO TRABALHO	21.258	16.471	29,06	7,82	7,06
I.R.R.F-RENDIMENTOS DE CAPITAL	7.125	6.026	18,24	2,62	2,58
I.R.R.F-RENDIMENTOS DE RESIDENTES NO EXTERIOR	3.600	2.787	29,18	1,32	1,19
I.R.R.F-OUTROS RENDIMENTOS	2.319	1.948	19,08	0,85	0,83
IOF - I. S/ OPERAÇÕES FINANCEIRAS	7.865	2.995	162,61	2,89	1,28
ITR - I. TERRITORIAL RURAL	53	45	17,49	0,02	0,02
CPMF - CONTRIB. MOVIMENTAÇÃO FINANCEIRA	1.062	14.242	(92,54)	0,39	6,10
COFINS - CONTRIB. P/ A SEGURIDADE SOCIAL	47.448	39.634	19,72	17,45	16,99
ENTIDADES FINANCEIRAS	2.441	2.033	20,09	0,90	0,87
DEMAIS EMPRESAS	45.007	37.601	19,70	16,55	16,12
CONTRIBUIÇÃO PARA O PIS/PASEP	12.478	10.532	18,48	4,59	4,51
ENTIDADES FINANCEIRAS	494	420	17,56	0,18	0,18
DEMAIS EMPRESAS	11.985	10.112	18,52	4,41	4,33
CSLL - CONTRIB. SOCIAL S/ LUCRO LÍQUIDO	18.266	14.284	27,88	6,72	6,12
ENTIDADES FINANCEIRAS	2.958	2.129	38,92	1,09	0,91
DEMAIS EMPRESAS	15.307	12.154	25,94	5,63	5,21
CIDE-COMBUSTÍVEIS	3.276	3.194	2,56	1,20	1,37
CONTRIBUIÇÃO PARA O FUNDAP	103	142	(27,24)	0,04	0,06
OUTRAS RECEITAS ADMINISTRADAS	2.492	3.231	(22,87)	0,92	1,38
<b>SUBTOTAL [A]</b>	<b>193.855</b>	<b>168.182</b>	<b>15,26</b>	<b>71,29</b>	<b>72,08</b>
<b>RECEITA PREVIDENCIÁRIA [B]</b>	<b>68.199</b>	<b>57.645</b>	<b>18,31</b>	<b>25,08</b>	<b>24,71</b>
PRÓPRIA	60.971	52.152	16,91	22,42	22,35
DEMAIS	7.228	5.493	31,59	2,66	2,35
<b>RECEITA ADMINISTRADA PELA RFB [C]=[A]+[B]</b>	<b>262.054</b>	<b>225.827</b>	<b>16,04</b>	<b>96,37</b>	<b>96,79</b>
<b>DEMAIS RECEITAS [D]</b>	<b>9.872</b>	<b>7.498</b>	<b>31,66</b>	<b>3,63</b>	<b>3,21</b>
<b>TOTAL GERAL DAS RECEITAS [E]=[C]+[D]</b>	<b>271.925</b>	<b>233.325</b>	<b>16,54</b>	<b>100,00</b>	<b>100,00</b>

**TABELA II-A**
**ARRECAÇÃO DAS RECEITAS FEDERAIS**
**PERÍODO: JANEIRO A MAIO - 2008/2007**
**(A PREÇOS DE MAIO/08 - IPCA)**

UNIDADE: R\$ MILHÕES

RECEITAS	2008	2007	VAR. (%)	PARTICIPAÇÃO (%)	
	[A]	[B]	[A]/[B]	2008	2007
IMPOSTO SOBRE IMPORTAÇÃO	6.210	4.931	25,93	2,25	1,99
I.P.I-TOTAL	15.545	12.987	19,70	5,64	5,24
I.P.I-FUMO	1.325	1.060	24,99	0,48	0,43
I.P.I-BEBIDAS	1.079	1.099	(1,78)	0,39	0,44
I.P.I-AUTOMÓVEIS	2.552	1.902	34,19	0,93	0,77
I.P.I-VINCULADO À IMPORTAÇÃO	3.650	3.031	20,45	1,33	1,22
I.P.I-OUTROS	6.939	5.896	17,68	2,52	2,38
IMPOSTO SOBRE A RENDA-TOTAL	80.371	66.930	20,08	29,18	27,00
I.RENDA-PESSOA FÍSICA	6.845	6.258	9,37	2,49	2,53
I.RENDA-PESSOA JURÍDICA	38.779	31.749	22,14	14,08	12,81
ENTIDADES FINANCEIRAS	7.862	6.145	27,94	2,85	2,48
DEMAIS EMPRESAS	30.916	25.603	20,75	11,23	10,33
I.RENDA-RETIDO NA FONTE	34.748	28.923	20,14	12,62	11,67
I.R.R.F-RENDIMENTOS DO TRABALHO	21.533	17.488	23,13	7,82	7,06
I.R.R.F-RENDIMENTOS DE CAPITAL	7.219	6.406	12,69	2,62	2,58
I.R.R.F-RENDIMENTOS DE RESIDENTES NO EXTERIOR	3.649	2.961	23,21	1,32	1,19
I.R.R.F-OUTROS RENDIMENTOS	2.347	2.068	13,53	0,85	0,83
IOF - I. S/ OPERAÇÕES FINANCEIRAS	7.958	3.181	150,18	2,89	1,28
ITR - I. TERRITORIAL RURAL	53	47	12,03	0,02	0,02
CPMF - CONTRIB. MOVIMENTAÇÃO FINANCEIRA	1.084	15.128	(92,83)	0,39	6,10
COFINS - CONTRIB. P/ A SEGURIDADE SOCIAL	48.048	42.101	14,13	17,45	16,99
ENTIDADES FINANCEIRAS	2.473	2.161	14,48	0,90	0,87
DEMAIS EMPRESAS	45.575	39.940	14,11	16,55	16,11
CONTRIBUIÇÃO PARA O PIS/PASEP	12.637	11.189	12,94	4,59	4,51
ENTIDADES FINANCEIRAS	500	446	12,02	0,18	0,18
DEMAIS EMPRESAS	12.137	10.742	12,98	4,41	4,33
CSLL - CONTRIB. SOCIAL S/ LUCRO LÍQUIDO	18.516	15.180	21,98	6,72	6,12
ENTIDADES FINANCEIRAS	3.006	2.264	32,77	1,09	0,91
DEMAIS EMPRESAS	15.510	12.916	20,09	5,63	5,21
CIDE-COMBUSTÍVEIS	3.317	3.393	(2,23)	1,20	1,37
CONTRIBUIÇÃO PARA O FUNDAP	105	151	(30,66)	0,04	0,06
OUTRAS RECEITAS ADMINISTRADAS	2.522	3.429	(26,44)	0,92	1,38
<b>SUBTOTAL [A]</b>	<b>196.366</b>	<b>178.646</b>	<b>9,92</b>	<b>71,30</b>	<b>72,08</b>
<b>RECEITA PREVIDENCIÁRIA [B]</b>	<b>69.051</b>	<b>61.226</b>	<b>12,78</b>	<b>25,07</b>	<b>24,70</b>
PRÓPRIA	61.723	55.389	11,44	22,41	22,35
DEMAIS	7.328	5.837	25,55	2,66	2,35
<b>RECEITA ADMINISTRADA PELA RFB [C]=[A]+[B]</b>	<b>265.417</b>	<b>239.872</b>	<b>10,65</b>	<b>96,37</b>	<b>96,78</b>
<b>DEMAIS RECEITAS [D]</b>	<b>10.006</b>	<b>7.973</b>	<b>25,49</b>	<b>3,63</b>	<b>3,22</b>
<b>TOTAL GERAL DAS RECEITAS [E]=[C]+[D]</b>	<b>275.423</b>	<b>247.845</b>	<b>11,13</b>	<b>100,00</b>	<b>100,00</b>

**TABELA II-B**
**ARRECAÇÃO DAS RECEITAS FEDERAIS**
**PERÍODO: JANEIRO A MAIO - 2008/2007**
**(A PREÇOS DE MAIO/08 - IGP-DI)**

UNIDADE: R\$ MILHÕES

RECEITAS	2008	2007	VAR. (%)	PARTICIPAÇÃO (%)	
	[A]	[B]	[A]/[B]	2008	2007
IMPOSTO SOBRE IMPORTAÇÃO	6.288	5.224	20,36	2,25	1,99
I.P.I-TOTAL	15.740	13.759	14,40	5,64	5,24
I.P.I-FUMO	1.342	1.123	19,51	0,48	0,43
I.P.I-BEBIDAS	1.093	1.164	(6,05)	0,39	0,44
I.P.I-AUTOMÓVEIS	2.583	2.015	28,17	0,93	0,77
I.P.I-VINCULADO À IMPORTAÇÃO	3.696	3.211	15,09	1,32	1,22
I.P.I-OUTROS	7.026	6.246	12,49	2,52	2,38
IMPOSTO SOBRE A RENDA-TOTAL	81.431	70.908	14,84	29,19	27,01
I.RENDA-PESSOA FÍSICA	6.919	6.637	4,25	2,48	2,53
I.RENDA-PESSOA JURÍDICA	39.311	33.629	16,90	14,09	12,81
ENTIDADES FINANCEIRAS	7.979	6.509	22,58	2,86	2,48
DEMAIS EMPRESAS	31.333	27.120	15,53	11,23	10,33
I.RENDA-RETIDO NA FONTE	35.200	30.643	14,87	12,62	11,67
I.R.R.F-RENDIMENTOS DO TRABALHO	21.815	18.531	17,72	7,82	7,06
I.R.R.F-RENDIMENTOS DE CAPITAL	7.311	6.784	7,77	2,62	2,58
I.R.R.F-RENDIMENTOS DE RESIDENTES NO EXTERIOR	3.697	3.137	17,86	1,33	1,19
I.R.R.F-OUTROS RENDIMENTOS	2.377	2.191	8,50	0,85	0,83
IOF - I. S/ OPERAÇÕES FINANCEIRAS	8.057	3.370	139,08	2,89	1,28
ITR - I. TERRITORIAL RURAL	54	50	7,12	0,02	0,02
CPMF - CONTRIB. MOVIMENTAÇÃO FINANCEIRA	1.102	16.027	(93,13)	0,39	6,10
COFINS - CONTRIB. P/ A SEGURIDADE SOCIAL	48.662	44.602	9,10	17,44	16,99
ENTIDADES FINANCEIRAS	2.506	2.288	9,49	0,90	0,87
DEMAIS EMPRESAS	46.156	42.313	9,08	16,54	16,12
CONTRIBUIÇÃO PARA O PIS/PASEP	12.799	11.853	7,98	4,59	4,51
ENTIDADES FINANCEIRAS	506	473	7,09	0,18	0,18
DEMAIS EMPRESAS	12.293	11.380	8,02	4,41	4,33
CSLL - CONTRIB. SOCIAL S/ LUCRO LÍQUIDO	18.764	16.078	16,70	6,73	6,12
ENTIDADES FINANCEIRAS	3.051	2.398	27,27	1,09	0,91
DEMAIS EMPRESAS	15.712	13.681	14,85	5,63	5,21
CIDE-COMBUSTÍVEIS	3.360	3.594	(6,52)	1,20	1,37
CONTRIBUIÇÃO PARA O FUNDAP	106	160	(33,77)	0,04	0,06
OUTRAS RECEITAS ADMINISTRADAS	2.552	3.634	(29,77)	0,91	1,38
<b>SUBTOTAL [A]</b>	<b>198.914</b>	<b>189.260</b>	<b>5,10</b>	<b>71,30</b>	<b>72,08</b>
<b>RECEITA PREVIDENCIÁRIA [B]</b>	<b>69.928</b>	<b>64.866</b>	<b>7,80</b>	<b>25,07</b>	<b>24,70</b>
PRÓPRIA	62.503	58.684	6,51	22,40	22,35
DEMAIS	7.426	6.182	20,11	2,66	2,35
<b>RECEITA ADMINISTRADA PELA RFB [C]=[A]+[B]</b>	<b>268.842</b>	<b>254.127</b>	<b>5,79</b>	<b>96,37</b>	<b>96,78</b>
<b>DEMAIS RECEITAS [D]</b>	<b>10.138</b>	<b>8.443</b>	<b>20,09</b>	<b>3,63</b>	<b>3,22</b>
<b>TOTAL GERAL DAS RECEITAS [E]=[C]+[D]</b>	<b>278.980</b>	<b>262.569</b>	<b>6,25</b>	<b>100,00</b>	<b>100,00</b>

**TABELA III**  
**ARRECAÇÃO DAS RECEITAS FEDERAIS**  
**PERÍODO: JANEIRO DE 2004 A MAIO DE 2008**  
**(A PREÇOS CORRENTES)**

UNIDADE: R\$ MILHÕES

MÊS	I. Renda	IPI (Exceto IPI-Vinculado)	I. Importação e IPI-Vinculado	Contribuições (*)	Receita Previdenciária	Outros	Receita Administrada pela RFB	Demais Receitas	Total Geral
JAN	10.191	1.045	969	12.643	6.803	925	32.575	2.245	34.821
FEV	7.583	1.429	819	10.925	7.562	815	29.134	1.017	30.151
MAR	7.965	1.258	1.207	11.462	7.705	938	30.535	1.066	31.601
ABR	9.273	1.479	1.192	11.711	7.739	848	32.243	2.227	34.470
MAIO	6.982	1.440	1.068	12.516	7.785	912	30.703	1.132	31.835
JUN	7.468	1.401	1.286	13.068	8.460	1.086	32.768	1.322	34.090
JUL	8.662	1.512	1.297	12.790	8.067	881	33.209	2.647	35.856
AGO	7.380	1.628	1.319	12.801	8.180	935	32.244	1.392	33.636
SET	7.981	1.575	1.327	13.097	8.158	1.192	33.330	1.582	34.912
OUT	8.799	1.303	1.259	13.363	8.338	907	33.969	3.348	37.318
NOV	6.699	1.651	1.395	12.521	8.280	1.004	31.550	2.097	33.647
DEZ	12.160	1.725	1.238	14.058	14.136	1.133	44.450	1.993	46.443
<b>TOTAL 2004</b>	<b>101.144</b>	<b>17.446</b>	<b>14.375</b>	<b>150.954</b>	<b>101.214</b>	<b>11.577</b>	<b>396.710</b>	<b>22.069</b>	<b>418.779</b>
JAN	10.257	1.767	1.153	15.138	8.508	759	37.582	2.619	40.200
FEV	8.051	1.506	1.011	12.908	8.514	662	32.651	797	33.448
MAR	9.535	1.518	1.243	13.195	8.790	845	35.127	880	36.006
ABR	11.166	1.819	1.144	14.313	8.855	747	38.044	2.431	40.475
MAIO	8.714	1.714	1.170	13.392	8.765	778	34.533	965	35.498
JUN	12.669	1.529	1.179	14.108	9.119	858	39.462	772	40.235
JUL	9.491	1.724	1.161	14.662	9.145	990	37.174	2.534	39.707
AGO	9.395	1.713	1.368	14.371	9.651	1.102	37.599	850	38.449
SET	8.648	1.791	1.219	14.102	9.529	1.000	36.290	879	37.169
OUT	10.424	1.810	1.192	15.079	9.322	852	38.680	2.900	41.580
NOV	9.771	1.956	1.270	14.784	9.731	910	38.422	914	39.335
DEZ	15.864	2.186	1.257	15.511	15.966	950	51.734	813	52.546
<b>TOTAL 2005</b>	<b>123.985</b>	<b>21.032</b>	<b>14.367</b>	<b>171.563</b>	<b>115.897</b>	<b>10.453</b>	<b>457.297</b>	<b>17.352</b>	<b>474.649</b>
JAN	10.954	1.813	1.275	16.259	9.831	886	41.018	2.636	43.654
FEV	9.459	1.707	1.025	13.558	9.968	855	36.571	967	37.539
MAR	10.439	1.542	1.295	14.203	10.039	858	38.375	863	39.238
ABR	12.920	1.816	1.111	15.231	9.929	873	41.880	3.025	44.905
MAIO	9.442	1.540	1.343	14.394	10.266	926	37.912	1.069	38.981
JUN	14.232	1.720	1.286	14.764	10.548	980	43.529	1.033	44.562
JUL	10.641	1.708	1.296	15.234	10.370	962	40.211	3.104	43.315
AGO	9.588	1.811	1.739	15.013	10.897	1.101	40.149	1.048	41.197
SET	10.716	2.220	1.378	16.289	11.223	1.353	43.178	1.520	44.699
OUT	11.798	1.942	1.415	16.216	11.156	1.176	43.703	3.272	46.975
NOV	9.639	2.004	1.574	15.604	11.178	1.088	41.089	896	41.985
DEZ	16.663	2.178	1.457	16.201	17.732	1.142	55.373	935	56.308
<b>TOTAL 2006</b>	<b>136.492</b>	<b>22.001</b>	<b>16.194</b>	<b>182.967</b>	<b>133.138</b>	<b>12.198</b>	<b>502.989</b>	<b>20.368</b>	<b>523.358</b>
JAN	13.117	1.932	1.458	18.001	11.303	1.339	47.150	2.728	49.878
FEV	10.591	1.840	1.295	15.098	11.163	969	40.956	794	41.750
MAR	12.694	1.730	1.632	15.737	11.630	1.033	44.455	772	45.228
ABR	15.124	2.038	1.466	17.307	11.617	1.124	48.676	2.369	51.045
MAIO	11.487	1.834	1.646	15.743	11.933	1.948	44.589	835	45.424
JUN	14.587	2.211	1.504	16.843	12.005	1.052	48.201	872	49.073
JUL	12.768	2.081	1.616	17.874	12.356	1.090	47.786	2.610	50.396
AGO	11.891	2.254	1.911	17.201	12.957	1.584	47.798	920	48.718
SET	11.359	2.424	1.726	17.731	12.430	1.906	47.576	904	48.480
OUT	14.195	2.526	2.034	18.720	12.920	1.457	51.853	2.926	54.779
NOV	13.914	2.414	1.937	18.980	12.946	1.305	51.496	918	52.414
DEZ	18.589	2.879	1.733	19.433	20.586	1.418	64.638	994	65.632
<b>TOTAL 2007</b>	<b>160.316</b>	<b>26.162</b>	<b>19.958</b>	<b>208.668</b>	<b>153.845</b>	<b>16.225</b>	<b>585.175</b>	<b>17.642</b>	<b>602.817</b>
JAN	20.082	2.261	1.983	19.572	13.779	1.727	59.404	3.192	62.596
FEV	12.747	2.210	1.834	15.045	13.164	2.121	47.122	1.022	48.144
MAR	15.324	2.385	1.869	15.010	13.363	2.061	50.012	989	51.001
ABR	18.013	2.430	1.971	17.546	13.960	2.289	56.209	3.545	59.754
MAIO	13.155	2.465	2.083	15.357	13.932	2.314	49.307	1.124	50.431
<b>JAN-MAI 2008</b>	<b>79.321</b>	<b>11.751</b>	<b>9.739</b>	<b>82.530</b>	<b>68.199</b>	<b>10.513</b>	<b>262.054</b>	<b>9.872</b>	<b>271.925</b>

(\*) CPMF, COFINS, PIS/PASEP, CSLL e CIDE-COMBUSTÍVEIS.

**TABELA III-A**
**ARRECAÇÃO DAS RECEITAS FEDERAIS**
**PERÍODO: JANEIRO DE 2004 A MAIO DE 2008**
**(A PREÇOS DE MAIO/08 - IPCA)**

UNIDADE: R\$ MILHÕES

MÊS	I. Renda	IPI (Exceto IPI-Vinculado)	I. Importação e IPI-Vinculado	Contribuições (*)	Receita Previdenciária	Outros	Receita Administrada pela RFB	Demais Receitas	Total Geral
JAN	12.750	1.307	1.212	15.817	8.511	1.157	40.753	2.809	43.562
FEV	9.430	1.777	1.019	13.585	9.404	1.014	36.227	1.264	37.491
MAR	9.858	1.557	1.494	14.186	9.536	1.161	37.791	1.319	39.110
ABR	11.435	1.824	1.470	14.441	9.543	1.045	39.758	2.747	42.504
MAIO	8.566	1.767	1.310	15.354	9.551	1.119	37.668	1.388	39.056
JUN	9.097	1.707	1.566	15.919	10.306	1.323	39.917	1.611	41.528
JUL	10.457	1.826	1.565	15.440	9.738	1.064	40.090	3.196	43.285
AGO	8.848	1.952	1.581	15.347	9.808	1.122	38.658	1.669	40.327
SET	9.537	1.882	1.586	15.650	9.749	1.424	39.829	1.890	41.719
OUT	10.468	1.550	1.497	15.899	9.920	1.080	40.415	3.983	44.398
NOV	7.916	1.951	1.648	14.794	9.784	1.187	37.279	2.478	39.757
DEZ	14.246	2.021	1.450	16.469	16.560	1.327	52.073	2.335	54.408
<b>TOTAL 2004</b>	<b>122.606</b>	<b>21.120</b>	<b>17.400</b>	<b>182.901</b>	<b>122.409</b>	<b>14.022</b>	<b>480.458</b>	<b>26.689</b>	<b>507.147</b>
JAN	11.946	2.058	1.343	17.632	9.910	884	43.774	3.050	46.824
FEV	9.323	1.744	1.170	14.946	9.858	767	37.807	922	38.730
MAR	10.974	1.747	1.431	15.186	10.117	973	40.427	1.012	41.440
ABR	12.740	2.075	1.305	16.331	10.103	853	43.408	2.773	46.181
MAIO	9.894	1.946	1.328	15.206	9.952	883	39.209	1.096	40.305
JUN	14.387	1.736	1.339	16.022	10.356	975	44.815	877	45.692
JUL	10.752	1.953	1.316	16.609	10.360	1.122	42.111	2.870	44.981
AGO	10.625	1.937	1.547	16.251	10.914	1.246	42.521	961	43.482
SET	9.746	2.019	1.374	15.892	10.739	1.127	40.897	991	41.888
OUT	11.660	2.025	1.333	16.867	10.427	954	43.266	3.244	46.509
NOV	10.870	2.176	1.413	16.446	10.825	1.012	42.741	1.016	43.758
DEZ	17.584	2.423	1.393	17.193	17.698	1.053	57.344	901	58.245
<b>TOTAL 2005</b>	<b>140.501</b>	<b>23.838</b>	<b>16.292</b>	<b>194.582</b>	<b>131.260</b>	<b>11.846</b>	<b>518.320</b>	<b>19.714</b>	<b>538.034</b>
JAN	12.071	1.998	1.405	17.916	10.834	976	45.199	2.905	48.105
FEV	10.381	1.873	1.125	14.879	10.939	938	40.135	1.061	41.197
MAR	11.408	1.685	1.415	15.520	10.970	937	41.934	943	42.877
ABR	14.089	1.981	1.212	16.608	10.827	952	45.669	3.299	48.967
MAIO	10.286	1.678	1.464	15.681	11.184	1.008	41.300	1.164	42.464
JUN	15.537	1.877	1.404	16.117	11.514	1.069	47.519	1.127	48.647
JUL	11.594	1.861	1.412	16.599	11.299	1.048	43.814	3.382	47.196
AGO	10.442	1.972	1.893	16.350	11.868	1.199	43.724	1.141	44.866
SET	11.646	2.412	1.498	17.703	12.196	1.470	46.925	1.652	48.577
OUT	12.779	2.104	1.533	17.565	12.084	1.274	47.339	3.544	50.883
NOV	10.409	2.165	1.700	16.850	12.071	1.175	44.369	968	45.337
DEZ	17.907	2.341	1.565	17.411	19.056	1.227	59.508	1.005	60.513
<b>TOTAL 2006</b>	<b>148.548</b>	<b>23.945</b>	<b>17.625</b>	<b>199.200</b>	<b>144.843</b>	<b>13.275</b>	<b>547.435</b>	<b>22.192</b>	<b>569.627</b>
JAN	14.035	2.067	1.560	19.261	12.094	1.433	50.449	2.919	53.368
FEV	11.282	1.960	1.380	16.083	11.892	1.033	43.630	846	44.476
MAR	13.473	1.836	1.732	16.702	12.343	1.096	47.183	820	48.003
ABR	16.012	2.157	1.552	18.324	12.299	1.190	51.534	2.508	54.042
MAIO	12.127	1.936	1.738	16.620	12.598	2.056	47.076	881	47.957
JUN	15.357	2.328	1.583	17.732	12.639	1.107	50.746	918	51.665
JUL	13.410	2.186	1.698	18.773	12.977	1.145	50.189	2.742	52.930
AGO	12.431	2.356	1.998	17.982	13.545	1.656	49.967	962	50.929
SET	11.853	2.529	1.802	18.503	12.971	1.989	49.645	943	50.589
OUT	14.768	2.628	2.117	19.475	13.442	1.516	53.946	3.044	56.991
NOV	14.421	2.502	2.008	19.672	13.418	1.352	53.372	952	54.324
DEZ	19.125	2.962	1.783	19.994	21.180	1.459	66.501	1.022	67.524
<b>TOTAL 2007</b>	<b>168.294</b>	<b>27.447</b>	<b>20.948</b>	<b>219.121</b>	<b>161.397</b>	<b>17.032</b>	<b>614.239</b>	<b>18.557</b>	<b>632.796</b>
JAN	20.550	2.314	2.029	20.028	14.101	1.768	60.788	3.266	64.054
FEV	12.981	2.251	1.867	15.320	13.405	2.160	47.985	1.041	49.025
MAR	15.530	2.417	1.894	15.212	13.543	2.089	50.685	1.002	51.687
ABR	18.156	2.449	1.986	17.684	14.071	2.307	56.653	3.573	60.226
MAIO	13.155	2.465	2.083	15.357	13.932	2.314	49.307	1.124	50.431
<b>JAN-MAI 2008</b>	<b>80.371</b>	<b>11.895</b>	<b>9.860</b>	<b>83.602</b>	<b>69.051</b>	<b>10.638</b>	<b>265.417</b>	<b>10.006</b>	<b>275.423</b>

(\*) CPMF, COFINS, PIS/PASEP, CSLL e CIDE-COMBUSTÍVEIS.



**TABELA III-B**
**ARRECAÇÃO DAS RECEITAS FEDERAIS**  
**PERÍODO: JANEIRO DE 2004 A MAIO DE 2008**  
**(A PREÇOS DE MAIO/08 - IGP-DI)**

UNIDADE: R\$ MILHÕES

MÊS	I. Renda	IPI (Exceto IPI-Vinculado)	I. Importação e IPI-Vinculado	Contribuições (*)	Receita Previdenciária	Outros	Receita Administrada pela RFB	Demais Receitas	Total Geral
JAN	13.518	1.386	1.285	16.769	9.023	1.226	43.207	2.978	46.185
FEV	9.951	1.875	1.075	14.336	9.923	1.070	38.230	1.334	39.564
MAR	10.355	1.635	1.570	14.902	10.017	1.219	39.698	1.386	41.084
ABR	11.919	1.901	1.532	15.053	9.948	1.089	41.442	2.863	44.305
MAIO	8.845	1.825	1.353	15.855	9.863	1.156	38.896	1.434	40.329
JUN	9.340	1.752	1.608	16.343	10.581	1.358	40.983	1.654	42.636
JUL	10.711	1.870	1.603	15.816	9.975	1.090	41.066	3.273	44.340
AGO	9.008	1.987	1.610	15.624	9.985	1.142	39.357	1.700	41.057
SET	9.695	1.913	1.612	15.909	9.910	1.448	40.488	1.922	42.410
OUT	10.632	1.574	1.521	16.148	10.075	1.097	41.047	4.046	45.093
NOV	8.029	1.979	1.672	15.007	9.924	1.204	37.814	2.514	40.328
DEZ	14.499	2.056	1.476	16.762	16.854	1.351	52.999	2.376	55.375
<b>TOTAL 2004</b>	<b>126.503</b>	<b>21.755</b>	<b>17.917</b>	<b>188.524</b>	<b>126.079</b>	<b>14.450</b>	<b>495.227</b>	<b>27.478</b>	<b>522.706</b>
JAN	12.189	2.100	1.371	17.990	10.112	902	44.663	3.112	47.775
FEV	9.530	1.783	1.196	15.278	10.078	784	38.649	943	39.591
MAR	11.176	1.779	1.457	15.466	10.303	990	41.171	1.031	42.202
ABR	13.021	2.121	1.334	16.691	10.326	871	44.365	2.835	47.199
MAIO	10.187	2.003	1.367	15.656	10.247	910	40.371	1.128	41.500
JUN	14.878	1.796	1.385	16.568	10.709	1.008	46.342	907	47.249
JUL	11.191	2.032	1.369	17.287	10.783	1.167	43.830	2.987	46.817
AGO	11.166	2.036	1.626	17.079	11.470	1.309	44.685	1.010	45.695
SET	10.292	2.132	1.451	16.781	11.340	1.190	43.185	1.046	44.231
OUT	12.327	2.141	1.410	17.832	11.023	1.008	45.741	3.429	49.170
NOV	11.517	2.306	1.497	17.425	11.469	1.072	45.286	1.077	46.362
DEZ	18.685	2.575	1.480	18.269	18.806	1.119	60.933	957	61.891
<b>TOTAL 2005</b>	<b>146.157</b>	<b>24.802</b>	<b>16.943</b>	<b>202.323</b>	<b>136.665</b>	<b>12.330</b>	<b>539.220</b>	<b>20.463</b>	<b>559.683</b>
JAN	12.810	2.120	1.491	19.013	11.497	1.036	47.967	3.083	51.050
FEV	11.068	1.997	1.199	15.864	11.664	1.000	42.793	1.132	43.924
MAR	12.270	1.812	1.522	16.694	11.799	1.008	45.106	1.014	46.120
ABR	15.183	2.135	1.306	17.898	11.668	1.026	49.216	3.555	52.771
MAIO	11.054	1.803	1.573	16.852	12.019	1.084	44.384	1.251	45.636
JUN	16.551	2.000	1.496	17.169	12.266	1.139	50.621	1.201	51.823
JUL	12.354	1.983	1.504	17.686	12.039	1.117	46.683	3.604	50.287
AGO	11.086	2.094	2.010	17.358	12.599	1.273	46.421	1.212	47.633
SET	12.360	2.560	1.589	18.789	12.945	1.561	49.804	1.754	51.557
OUT	13.499	2.222	1.619	18.554	12.765	1.346	50.004	3.743	53.747
NOV	10.966	2.280	1.791	17.753	12.718	1.238	46.746	1.019	47.765
DEZ	18.908	2.471	1.653	18.384	20.121	1.296	62.833	1.061	63.895
<b>TOTAL 2006</b>	<b>158.110</b>	<b>25.478</b>	<b>18.754</b>	<b>212.015</b>	<b>154.100</b>	<b>14.122</b>	<b>582.579</b>	<b>23.629</b>	<b>606.208</b>
JAN	14.821	2.183	1.647	20.339	12.771	1.513	53.274	3.082	56.356
FEV	11.939	2.074	1.460	17.019	12.584	1.093	46.169	895	47.064
MAR	14.279	1.946	1.835	17.701	13.081	1.162	50.004	869	50.873
ABR	16.988	2.289	1.647	19.440	13.048	1.263	54.675	2.660	57.336
MAIO	12.882	2.057	1.846	17.654	13.382	2.184	50.005	936	50.941
JUN	16.316	2.473	1.682	18.839	13.428	1.177	53.915	976	54.890
JUL	14.229	2.320	1.801	19.919	13.769	1.215	53.253	2.909	56.162
AGO	13.070	2.477	2.100	18.906	14.242	1.741	52.536	1.011	53.548
SET	12.340	2.633	1.876	19.264	13.504	2.070	51.688	982	52.670
OUT	15.307	2.724	2.194	20.186	13.932	1.572	55.915	3.155	59.070
NOV	14.848	2.576	2.067	20.255	13.815	1.393	54.953	980	55.933
DEZ	19.550	3.027	1.822	20.438	21.650	1.491	67.978	1.045	69.023
<b>TOTAL 2007</b>	<b>176.568</b>	<b>28.778</b>	<b>21.978</b>	<b>229.961</b>	<b>169.207</b>	<b>17.873</b>	<b>644.365</b>	<b>19.501</b>	<b>663.866</b>
JAN	20.913	2.354	2.065	20.381	14.349	1.799	61.861	3.324	65.185
FEV	13.224	2.293	1.902	15.608	13.657	2.201	48.885	1.060	49.945
MAR	15.787	2.457	1.926	15.464	13.767	2.123	51.523	1.019	52.542
ABR	18.352	2.475	2.008	17.876	14.223	2.332	57.265	3.612	60.877
MAIO	13.155	2.465	2.083	15.357	13.932	2.314	49.307	1.124	50.431
<b>JAN-MAI 2008</b>	<b>81.431</b>	<b>12.045</b>	<b>9.984</b>	<b>84.686</b>	<b>69.928</b>	<b>10.769</b>	<b>268.842</b>	<b>10.138</b>	<b>278.980</b>

(\*) CPMF, COFINS, PIS/PASEP, CSLL e CIDE-COMBUSTÍVEIS.

**TABELA IV**
**CONVERSÃO DE DEPÓSITOS JUDICIAIS EM RENDA DA UNIÃO**
**PERÍODO: JANEIRO DE 2004 A MAIO DE 2008**
**(A PREÇOS CORRENTES)**

UNIDADE: R\$ MILHARES

<b>MÊS</b>	<b>COFINS/ FINSOCIAL</b>	<b>IRPJ</b>	<b>PIS/PASEP</b>	<b>CSLL</b>	<b>TOTAL</b>
JAN	6.007	2.101	21.198	996	30.302
FEV	6.148	1.599	11.216	9.180	28.143
MAR	8.243	2.704	11.288	8.040	30.275
ABR	14.524	890	3.245	891	19.550
MAIO	9.912	1.557	2.300	9.716	23.486
JUN	22.658	629	3.742	9.373	36.402
JUL	12.856	2.162	3.635	1.543	20.196
AGO	26.597	3.633	3.898	2.344	36.471
SET	5.132	340	1.669	1.774	8.915
OUT	16.427	699	6.205	1.354	24.686
NOV	15.650	1.196	3.751	2.898	23.494
DEZ	5.564	589	1.874	914	8.941
<b>TOTAL 2004</b>	<b>149.718</b>	<b>18.100</b>	<b>74.020</b>	<b>49.024</b>	<b>290.862</b>
JAN	1.029	25	2.661	85	3.800
FEV	1.701	1.461	4.551	1.913	9.625
MAR	10.018	2.205	4.621	2.826	19.670
ABR	94.734	3.578	4.483	2.760	105.556
MAIO	35.495	4.433	8.637	680	49.245
JUN	9.451	15.152	16.322	32.444	73.368
JUL	1.773	834	5.015	7.557	15.179
AGO	10.671	352	3.888	8.685	23.596
SET	9.148	1.039	9.054	1.311	20.551
OUT	7.893	1.146	2.521	12.936	24.496
NOV	40.337	1.342	3.276	6.412	51.366
DEZ	5.880	169	2.119	5.667	13.834
<b>TOTAL 2005</b>	<b>228.129</b>	<b>31.734</b>	<b>67.147</b>	<b>83.277</b>	<b>410.286</b>
JAN	1.541	3.534	1.195	603	6.872
FEV	4.683	1.233	326	769	7.011
MAR	3.224	1.923	2.565	911	8.622
ABR	4.200	680	1.616	4.595	11.091
MAIO	4.552	3.830	1.859	974	11.216
JUN	18.511	1.091	3.805	13.596	37.003
JUL	5.067	6.466	4.574	2.451	18.558
AGO	9.704	2.730	6.959	1.186	20.579
SET	32.494	8.271	4.254	1.196	46.216
OUT	6.549	2.112	14.722	2.998	26.381
NOV	3.590	2.290	19.589	2.149	27.618
DEZ	12.774	1.249	5.223	3.082	22.329
<b>TOTAL 2006</b>	<b>106.889</b>	<b>35.409</b>	<b>66.686</b>	<b>34.511</b>	<b>243.495</b>
JAN	3.298	1.468	4.998	7.721	17.485
FEV	2.489	5.758	8.370	14.046	30.663
MAR	12.157	187	8.720	4.192	25.255
ABR	10.044	2.105	11.783	861	24.793
MAIO	7.552	1.134	4.753	3.285	16.724
JUN	21.295	14.300	12.284	5.963	53.841
JUL	10.930	3.539	3.819	6.650	24.939
AGO	14.719	1.068	3.450	3.477	22.714
SET	7.246	326	17.624	2.665	27.860
OUT	14.282	4.134	9.622	40.975	69.014
NOV	13.715	1.572	1.309	4.041	20.636
DEZ	5.850	3.078	2.961	6.798	18.687
<b>TOTAL 2007</b>	<b>123.577</b>	<b>38.669</b>	<b>89.692</b>	<b>100.673</b>	<b>352.611</b>
JAN	6.829	24.349	8.856	4.667	44.701
FEV	5.553	703	4.031	820	11.108
MAR	2.979	508	623	1.214	5.323
ABR	6.313	936	3.587	5.356	16.192
MAIO	14.379	904	8.390	4.644	28.317
<b>JAN-MAI 2008</b>	<b>36.053</b>	<b>27.400</b>	<b>25.487</b>	<b>16.701</b>	<b>105.641</b>

**TABELA IV-A**
**CONVERSÃO DE DEPÓSITOS JUDICIAIS EM RENDA DA UNIÃO**
**PERÍODO: JANEIRO DE 2004 A MAIO DE 2008**
**(A PREÇOS DE MAIO/08 - IPCA)**

UNIDADE: R\$ MILHARES

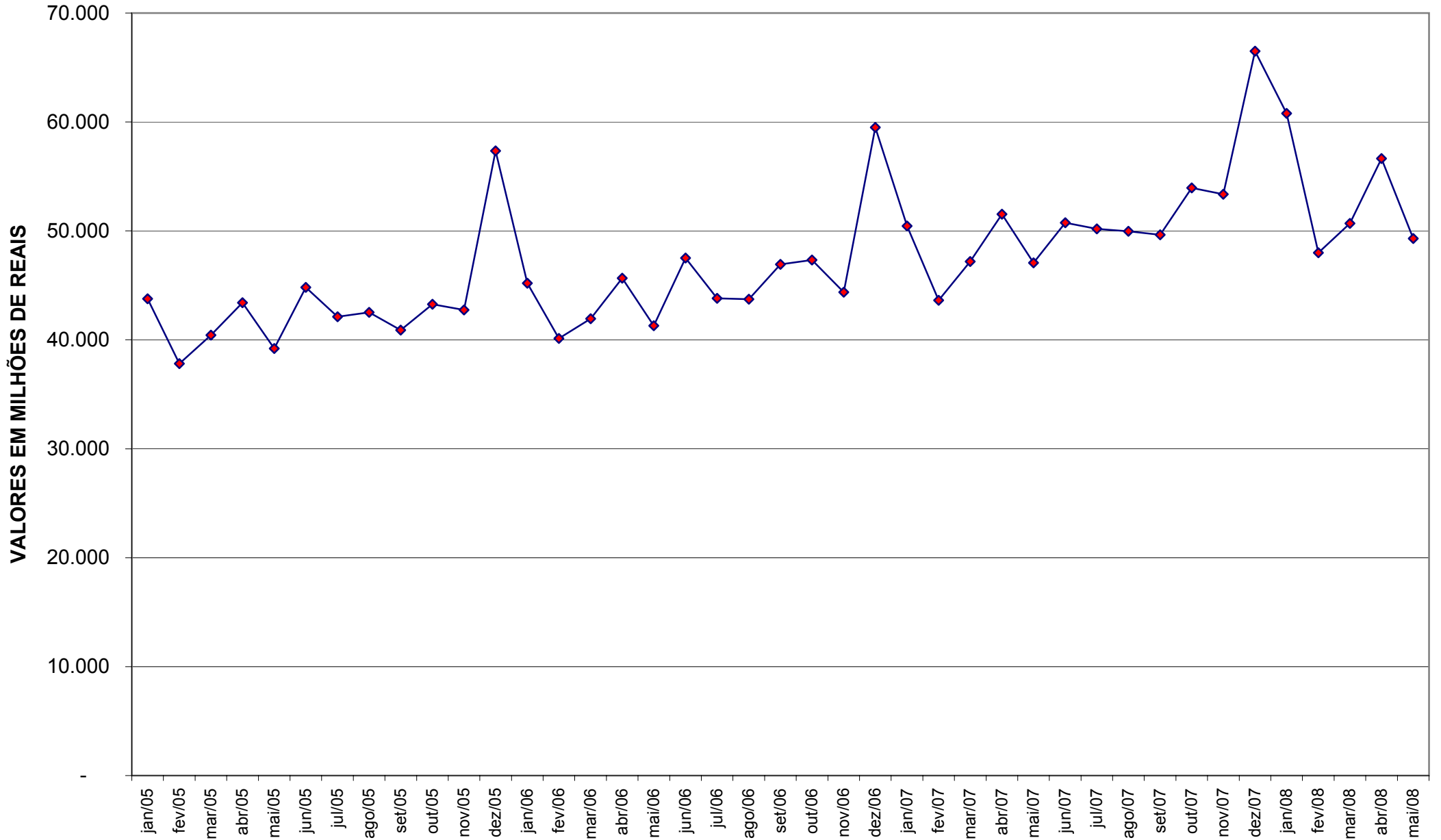
<b>MÊS</b>	<b>COFINS/ FINSOCIAL</b>	<b>IRPJ</b>	<b>PIS/PASEP</b>	<b>CSLL</b>	<b>TOTAL</b>
JAN	7.515	2.629	26.519	1.246	37.910
FEV	7.645	1.988	13.946	11.415	34.995
MAR	10.202	3.347	13.971	9.951	37.470
ABR	17.909	1.098	4.001	1.099	24.107
MAIO	12.160	1.911	2.822	11.920	28.813
JUN	27.601	766	4.559	11.418	44.344
JUL	15.520	2.610	4.389	1.862	24.381
AGO	31.888	4.355	4.673	2.810	43.726
SET	6.133	406	1.994	2.120	10.653
OUT	19.544	832	7.383	1.611	29.370
NOV	18.492	1.413	4.432	3.424	27.761
DEZ	6.518	691	2.195	1.071	10.475
<b>TOTAL 2004</b>	<b>181.126</b>	<b>22.046</b>	<b>90.883</b>	<b>59.948</b>	<b>354.003</b>
JAN	1.199	29	3.099	99	4.426
FEV	1.970	1.691	5.269	2.215	11.146
MAR	11.529	2.537	5.319	3.253	22.638
ABR	108.090	4.083	5.115	3.149	120.437
MAIO	40.301	5.033	9.807	772	55.913
JUN	10.732	17.207	18.536	36.845	83.319
JUL	2.009	944	5.681	8.561	17.195
AGO	12.067	398	4.397	9.822	26.685
SET	10.309	1.171	10.203	1.477	23.160
OUT	8.829	1.282	2.820	14.470	27.400
NOV	44.872	1.493	3.644	7.133	57.142
DEZ	6.517	187	2.348	6.282	15.335
<b>TOTAL 2005</b>	<b>258.425</b>	<b>36.055</b>	<b>76.238</b>	<b>94.077</b>	<b>464.795</b>
JAN	1.698	3.894	1.316	664	7.573
FEV	5.139	1.354	357	844	7.694
MAR	3.523	2.101	2.802	995	9.421
ABR	4.580	741	1.762	5.011	12.094
MAIO	4.959	4.173	2.025	1.061	12.218
JUN	20.208	1.191	4.153	14.842	40.395
JUL	5.520	7.045	4.984	2.671	20.220
AGO	10.568	2.973	7.579	1.292	22.412
SET	35.314	8.989	4.623	1.300	50.226
OUT	7.094	2.287	15.946	3.247	28.576
NOV	3.876	2.473	21.154	2.321	29.823
DEZ	13.729	1.342	5.614	3.312	23.997
<b>TOTAL 2006</b>	<b>116.208</b>	<b>38.563</b>	<b>72.315</b>	<b>37.561</b>	<b>264.647</b>
JAN	3.529	1.571	5.347	8.261	18.708
FEV	2.651	6.134	8.917	14.963	32.664
MAR	12.902	198	9.255	4.449	26.804
ABR	10.634	2.229	12.475	911	26.249
MAIO	7.973	1.197	5.018	3.468	17.656
JUN	22.419	15.055	12.932	6.278	56.685
JUL	11.480	3.717	4.011	6.984	26.193
AGO	15.387	1.117	3.606	3.635	23.745
SET	7.561	340	18.390	2.781	29.072
OUT	14.859	4.301	10.011	42.629	71.800
NOV	14.214	1.629	1.357	4.189	21.388
DEZ	6.019	3.167	3.046	6.994	19.225
<b>TOTAL 2007</b>	<b>129.629</b>	<b>40.655</b>	<b>94.365</b>	<b>105.542</b>	<b>370.191</b>
JAN	6.988	24.916	9.062	4.775	45.742
FEV	5.655	716	4.104	835	11.311
MAR	3.019	515	631	1.230	5.395
ABR	6.363	943	3.616	5.398	16.320
MAIO	14.379	904	8.390	4.644	28.317
<b>JAN-MAI 2008</b>	<b>36.404</b>	<b>27.994</b>	<b>25.804</b>	<b>16.884</b>	<b>107.085</b>

**TABELA IV-B**
**CONVERSÃO DE DEPÓSITOS JUDICIAIS EM RENDA DA UNIÃO**
**PERÍODO: JANEIRO DE 2004 A MAIO DE 2008**
**(A PREÇOS DE MAIO/08 - IGP-DI)**

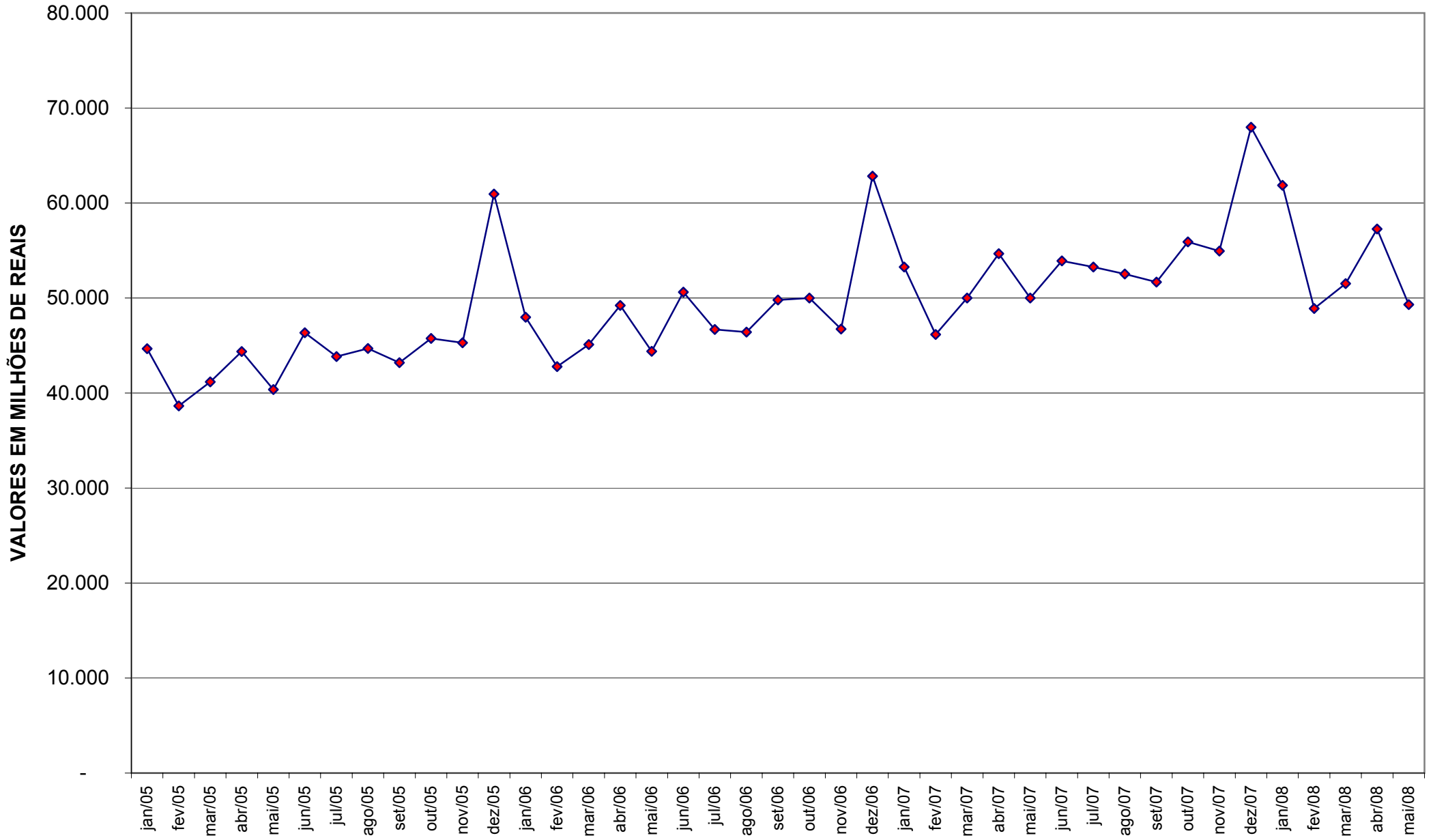
UNIDADE: R\$ MILHARES

MÊS	COFINS/ FINSOCIAL	IRPJ	PIS/PASEP	CSLL	TOTAL
JAN	7.968	2.787	28.116	1.322	40.192
FEV	8.068	2.098	14.717	12.046	36.929
MAR	10.717	3.515	14.676	10.453	39.361
ABR	18.668	1.144	4.171	1.146	25.128
MAIO	12.556	1.973	2.914	12.309	29.752
JUN	28.338	787	4.681	11.723	45.528
JUL	15.898	2.674	4.496	1.907	24.975
AGO	32.464	4.434	4.757	2.861	44.517
SET	6.234	413	2.027	2.155	10.829
OUT	19.850	845	7.498	1.636	29.829
NOV	18.757	1.433	4.496	3.473	28.159
DEZ	6.634	703	2.234	1.090	10.661
<b>TOTAL 2004</b>	<b>186.152</b>	<b>22.807</b>	<b>94.781</b>	<b>62.121</b>	<b>365.860</b>
JAN	1.223	29	3.162	101	4.516
FEV	2.013	1.729	5.387	2.264	11.393
MAR	11.741	2.584	5.417	3.313	23.055
ABR	110.473	4.173	5.228	3.218	123.092
MAIO	41.495	5.182	10.098	795	57.570
JUN	11.098	17.793	19.167	38.100	86.159
JUL	2.091	983	5.913	8.910	17.897
AGO	12.681	419	4.620	10.322	28.043
SET	10.886	1.236	10.774	1.560	24.456
OUT	9.334	1.355	2.982	15.297	28.968
NOV	47.543	1.581	3.861	7.557	60.543
DEZ	6.925	199	2.495	6.675	16.294
<b>TOTAL 2005</b>	<b>267.505</b>	<b>37.263</b>	<b>79.103</b>	<b>98.114</b>	<b>481.985</b>
JAN	1.802	4.133	1.397	705	8.037
FEV	5.479	1.443	381	900	8.203
MAR	3.789	2.260	3.014	1.070	10.134
ABR	4.936	799	1.899	5.400	13.033
MAIO	5.329	4.484	2.176	1.141	13.130
JUN	21.527	1.269	4.425	15.811	43.032
JUL	5.882	7.506	5.310	2.846	21.544
AGO	11.220	3.157	8.046	1.371	23.794
SET	37.480	9.540	4.906	1.380	53.307
OUT	7.494	2.416	16.844	3.430	30.184
NOV	4.084	2.605	22.287	2.445	31.421
DEZ	14.496	1.417	5.927	3.497	25.338
<b>TOTAL 2006</b>	<b>123.518</b>	<b>41.030</b>	<b>76.613</b>	<b>39.997</b>	<b>281.158</b>
JAN	3.727	1.659	5.647	8.724	19.756
FEV	2.805	6.491	9.436	15.834	34.565
MAR	13.674	210	9.808	4.715	28.407
ABR	11.282	2.364	13.235	967	27.849
MAIO	8.470	1.272	5.330	3.684	18.755
JUN	23.819	15.995	13.740	6.670	60.224
JUL	12.181	3.944	4.256	7.411	27.792
AGO	16.178	1.174	3.792	3.822	24.966
SET	7.872	354	19.147	2.895	30.268
OUT	15.401	4.458	10.376	44.185	74.420
NOV	14.635	1.677	1.397	4.313	22.022
DEZ	6.153	3.237	3.114	7.149	19.652
<b>TOTAL 2007</b>	<b>136.196</b>	<b>42.836</b>	<b>99.277</b>	<b>110.367</b>	<b>388.676</b>
JAN	7.111	25.356	9.222	4.860	46.550
FEV	5.761	729	4.182	851	11.523
MAR	3.069	523	641	1.251	5.484
ABR	6.432	953	3.655	5.456	16.496
MAIO	14.379	904	8.390	4.644	28.317
<b>JAN-MAI 2008</b>	<b>36.752</b>	<b>28.466</b>	<b>26.090</b>	<b>17.062</b>	<b>108.371</b>

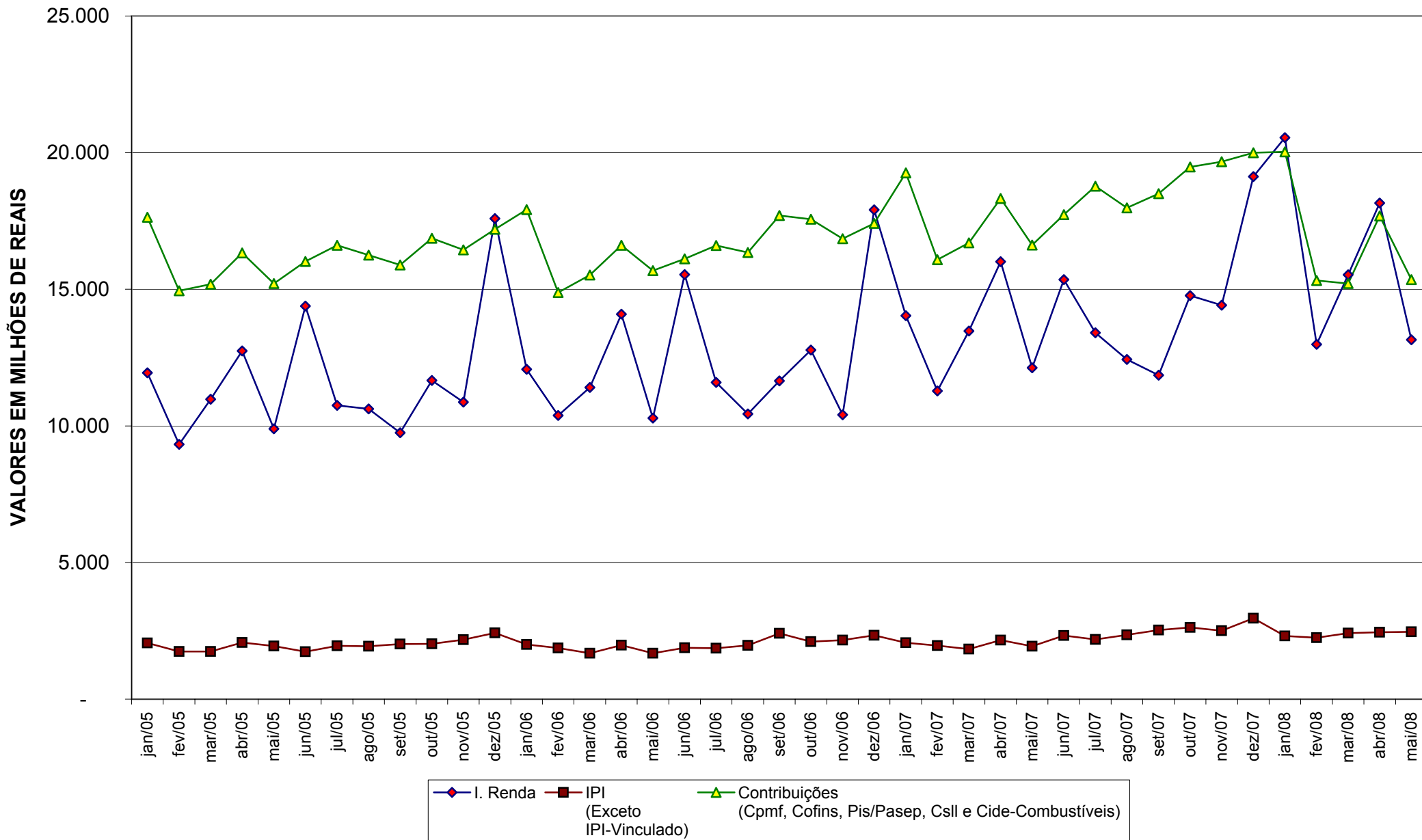
**GRÁFICO I-A**  
**ARRECAÇÃO DOS IMPOSTOS E CONTRIBUIÇÕES ADMINISTRADOS PELA RFB**  
**PERÍODO: JANEIRO DE 2005 A MAIO DE 2008**  
**(A PREÇOS DE MAIO/08 - IPCA)**



**GRÁFICO I-B**  
**ARRECAÇÃO DOS IMPOSTOS E CONTRIBUIÇÕES ADMINISTRADOS PELA RFB**  
**PERÍODO: JANEIRO DE 2005 A MAIO DE 2008**  
**(A PREÇOS DE MAIO/08 - IGP-DI)**



**GRÁFICO II-A**  
**ARRECAÇÃO DO I. RENDA, IPI (EXCETO VINCULADO) E CONTRIBUIÇÕES ADMINISTRADOS PELA RFB**  
**PERÍODO: JANEIRO DE 2005 A MAIO DE 2008**  
**(A PREÇOS DE MAIO/08 - IPCA)**



**GRÁFICO II-B**  
**ARRECAÇÃO DO I. RENDA, IPI (EXCETO VINCULADO) E CONTRIBUIÇÕES ADMINISTRADOS PELA RFB**  
**PERÍODO: JANEIRO DE 2005 A MAIO DE 2008**  
**(A PREÇOS DE MAIO/08 - IGP-DI)**

