



Ministério da Fazenda



Receita Federal
Coordenação-Geral de Previsão e Análise

Análise da Arrecadação das Receitas Federais

JUNHO/2008

MINISTRO DA FAZENDA

Guido Mantega

SECRETÁRIO DA RECEITA FEDERAL DO BRASIL

Jorge Antônio Deher Rachid

COORDENADOR-GERAL DE PREVISÃO E ANÁLISE

Raimundo Eloi de Carvalho

Análise da Arrecadação das Receitas Federais – Junho de 2008

Equipe Técnica

Marylda Macedo de Almeida e Castro

Francisco Rodrigues Braga Júnior

Itamar Alves Barbosa Júnior

Marcelo de Mello Gomide Loures

Rodrigo Zanotele Hemerly de Almeida

Cristina Marcia Dias Hoffmann

Rogério Augusto de Oliveira Lima

É autorizada a reprodução total ou parcial do conteúdo desta publicação desde que citada a fonte.

Esplanada dos Ministérios

Edifício Sede do Ministério da Fazenda, 7º andar, sala 705

Brasília – DF CEP - 70.048-900

Brasil

Tel.: Voz : (061) 3412.2750/2751

Fax : (061) 3412.1728

<http://www.receita.fazenda.gov.br>

SUMÁRIO

I. Considerações Gerais.....	1
II. Desempenho do mês em relação ao mês anterior.....	3
III. Desempenho do mês em relação ao mesmo mês do ano anterior.....	4
IV. Desempenho acumulado no ano em relação ao mesmo período do ano anterior.....	8
V. Informações Adicionais.....	16
. Tabela I (Arrecadação – Maio e Junho/08 e Junho/07 – A preços correntes).....	22
. Tabela I-A (Arrecadação – Maio e Junho/08 e Junho/07 – IPCA).....	23
. Tabela I-B (Arrecadação – Maio e Junho/08 e Junho/07 – IGP-DI).....	24
. Tabela II (Arrecadação – Janeiro a Junho – 2008/2007 – A preços correntes).....	25
. Tabela II-A (Arrecadação – Janeiro a Junho – 2008/2007 – IPCA).....	26
. Tabela II-B (Arrecadação – Janeiro a Junho – 2008/2007 – IGP-DI).....	27
. Tabela III (Arrecadação – Janeiro/04 a Junho/08 – A preços correntes).....	28
. Tabela III-A (Arrecadação – Janeiro/04 a Junho/08 – IPCA).....	29
. Tabela III-B (Arrecadação – Janeiro/04 a Junho/08 – IGP-DI).....	30
. Tabela IV (Depósitos Judiciais – Janeiro/04 a Junho/08 – A preços correntes).....	31
. Tabela IV-A (Depósitos Judiciais – Janeiro/04 a Junho/08 – IPCA).....	32
. Tabela IV-B (Depósitos Judiciais – Janeiro/04 a Junho/08 – IGP-DI).....	33
. Gráfico I-A (Arrecadação – Janeiro/05 a Junho/08 – IPCA).....	34
. Gráfico I-B (Arrecadação – Janeiro/05 a Junho/08 – IGP-DI).....	35
. Gráfico II-A (Arrecadação I. Renda, IPI e Contribuições – Janeiro/05 a Junho/08 – IPCA).....	36
. Gráfico II-B (Arrecadação I. Renda, IPI e Contribuições – Janeiro/05 a Junho/08 – IGP-DI).....	37

ANÁLISE DA ARRECADAÇÃO DAS RECEITAS FEDERAIS JUNHO DE 2008

I. CONSIDERAÇÕES GERAIS

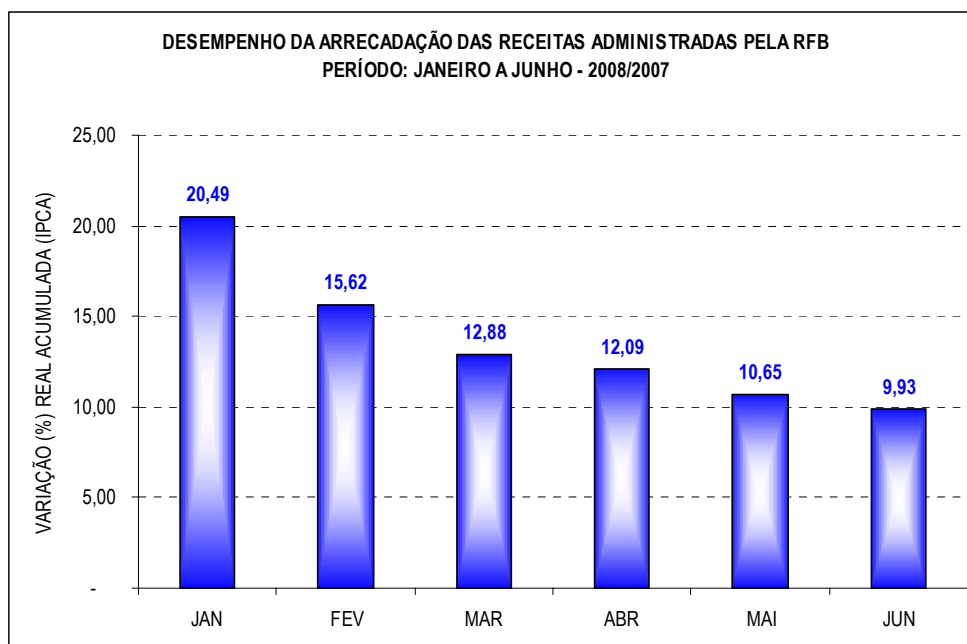
A arrecadação dos impostos e contribuições administrados pela Secretaria da Receita Federal do Brasil – RFB e das demais receitas (taxas e contribuições controladas por outros órgãos) atingiu o valor de **R\$ 55.747 milhões** no mês de junho de 2008 e **R\$ 327.672 milhões** no período de janeiro a junho de 2008.

O desempenho da arrecadação das receitas administradas pela RFB no período de janeiro a junho de 2008, em relação a igual período de 2007, ocorreu conforme demonstrado no quadro e no gráfico a seguir, encerrando o período com uma variação real acumulada, com atualização pelo IPCA, de **9,93%**.

DESEMPENHO DA ARRECADAÇÃO DAS RECEITAS ADMINISTRADAS PELA RFB PERÍODO: JANEIRO A JUNHO - 2008/2007

UNIDADE: R\$ MILHÕES

MÊS	ARRECADAÇÃO (A PREÇOS CORRENTES)		VARIÇÃO (%)		
	2008 [A]	2007 [B]	NOMINAL [A]/[B]	REAL (IPCA) [A]/[B]	
				MÊS	ACUM.
JAN	59.404	47.150	25,99	20,49	20,49
FEV	47.122	40.956	15,06	9,98	15,62
MAR	50.012	44.455	12,50	7,42	12,88
ABR	56.209	48.676	15,47	9,93	12,09
MAI	49.307	44.589	10,58	4,74	10,65
JUN	54.456	48.201	12,98	6,52	9,93
TOTAL	316.510	274.028	15,50	9,93	-



O fator preponderante para o resultado alcançado no mês de junho/08, em relação a junho/07, foi decorrente do efetivo trabalho da Receita Federal do Brasil - RFB e da Procuradoria Geral da Fazenda Nacional – PGFN na busca da recuperação dos débitos em atraso, traduzido pela arrecadação de multa, juros e depósitos judiciais, que apresentou, em conjunto, crescimento real de 135% e contribuiu com 58% para o resultado global, como demonstrado no quadro a seguir.

Cabe destacar que esse efeito, fruto de maior presença fiscal, além do reflexo direto na arrecadação de acréscimos legais, também induz ao pagamento espontâneo da obrigação tributária, contribuindo, assim, para a manutenção do fluxo regular de arrecadação.

ARRECAÇÃO DA RECEITA ADMINISTRADA PELA RFB
(A PREÇOS DE JUNHO/08 - IPCA)
PERÍODO: JUNHO - 2008/2007

UNIDADE: R\$ MILHÕES

DISCRIMINAÇÃO	JUNHO		DIFERENÇAS		PART. % NA VAR. TOTAL
	2008 [A]	2007 [B]	[A]-[B]	[A]/[B]%	
ARRECAÇÃO ADM. PELA RFB	54.456	51.122	3.335	6,52	100,00
MULTAS, JUROS e DEP. JUDICIAIS	3.367	1.433	1.934	135,01	58,01
MULTAS/JUROS (*)	2.522	848	1.674	197,44	50,21
DEP. JUDICIAIS	845	585	260	44,48	7,80
DEMAIS	51.089	49.689	1.400	2,82	41,99

(*) Inclui multas, juros, cobrança e lançamento de ofício.

O quadro a seguir apresenta os valores mensais e acumulados da arrecadação do período de janeiro a junho de 2007 e 2008 e as variações nominais e reais.

ARRECADAÇÃO DAS RECEITAS FEDERAIS
(A PREÇOS CORRENTES E A PREÇOS DE JUNHO/08 - IPCA/IGP-DI)
PERÍODO: JANEIRO A JUNHO - 2008/2007

RECEITA		ARRECADAÇÃO (R\$ MILHÕES)					VARIÇÃO (%)		
		2008			2007		JUN/08 MAI/08	JUN/08 JUN/07	JAN-JUN/08 JAN-JUN/07
		JUN	MAI	JAN-JUN	JUN	JAN-JUN			
RECEITA ADMINISTRADA PELA RFB [A]	NOMINAL	54.456	49.307	316.510	48.201	274.028	10,44	12,98	15,50
	IPCA	54.456	49.672	321.837	51.122	292.769	9,63	6,52	9,93
	IGP-DI	54.456	50.239	328.379	54.934	313.863	8,40	(0,87)	4,63
DEMAIS RECEITAS [B]	NOMINAL	1.291	1.124	11.162	872	8.370	14,84	47,98	33,36
	IPCA	1.291	1.132	11.371	925	8.957	14,00	39,52	26,94
	IGP-DI	1.291	1.145	11.621	994	9.596	12,71	29,84	21,10
TOTAL [A]+[B]	NOMINAL	55.747	50.431	327.672	49.073	282.398	10,54	13,60	16,03
	IPCA	55.747	50.804	333.208	52.047	301.726	9,73	7,11	10,43
	IGP-DI	55.747	51.384	340.000	55.928	323.460	8,49	(0,32)	5,11

A análise detalhada do comportamento da arrecadação está contida nos itens **II**, **III** e **IV**, a seguir.

II. DESEMPENHO DA ARRECADAÇÃO DE JUNHO DE 2008 EM RELAÇÃO A MAIO DE 2008 (Tabelas I, I-A, e I-B).

A arrecadação das Receitas Administradas pela RFB apresentou, no mês de junho de 2008, variações reais de **+9,63%/+8,40%** em relação ao mês anterior.

Os principais fatores que contribuíram para esse resultado foram o recolhimento semestral do IRRF-Rendimentos de Capital em conformidade com a Lei nº 10.892/04, o que justifica as variações de +203,21%/+199,79% na arrecadação desse item, o recolhimento atípico de CSLL no valor de R\$ 1.370 milhões, referente a débitos de exercícios anteriores em contestação judicial e o início da vigência da Lei 11.727/08, que elevou, de 9% para 15%, a alíquota da CSLL incidente sobre as Instituições Financeiras.

Quanto às demais receitas, os acréscimos reais de 14,00%/12,71% devem-se a elevada arrecadação de royalties relativos à extração de petróleo.

III. DESEMPENHO DA ARRECADAÇÃO DE JUNHO DE 2008 EM RELAÇÃO A JUNHO DE 2007 (Tabelas I, I-A, e I-B).

A arrecadação das Receitas Administradas pela RFB apresentou, no mês de junho de 2008, variações reais de **+6,52%/-0,87%** em relação ao mesmo mês do ano anterior.

A seguir, estão destacados, por tributo, as principais variações e os fatores mais importantes que contribuíram para o resultado.

- **I. Importação (+36,54%/+27,07%) e IPI-Vinculado (+25,95%/+17,21%):** conjugação dos seguintes fatores: elevação de 70,64% no valor em dólar das importações, de 2,53% na alíquota média efetiva do I. Importação, redução de 4,27% na alíquota média efetiva do IPI-Vinculado e de 16,20% na taxa média de câmbio;
- **IPI-Fumo (+24,93% - nominal):** reajuste da tabela do imposto em cerca de 30% a partir de julho/07, conforme Decreto 6.072/07;
- **IPI-Automóveis (-45,11%/-48,92%):** a arrecadação do mês refere-se apenas a fatos geradores de 21 a 31 de maio de 2008, em decorrência da mudança do período de apuração do imposto, de decendial para mensal, a partir de 1º de julho de 2008 (MP 428/08);
- **IRPF (+27,47%/+18,62%):** arrecadação atípica, do item depósitos judiciais, no mês de junho/08, no valor de R\$ 135,9 milhões e crescimento da arrecadação relativa a lançamentos de ofício e acréscimos legais, em decorrência de maior controle por parte da RFB;

ARRECADAÇÃO DO IRPF
PERÍODO: JUNHO - 2008/2007
(A PREÇOS DE JUNHO/08 - IPCA)

UNIDADE: R\$ MILHÕES

DISCRIMINAÇÃO	ARRECADAÇÃO		DIFERENÇAS	
	JUN/08 [A]	JUN/07 [B]	[A]-[B]	[A]/[B]%
QUOTAS-DECLARAÇÃO	584	512	71	13,90
GANHOS CAPITAL ALIEN. BENS DUR./DEP. JUD.	404	243	161	66,23
GANHOS LÍQUIDOS EM OPERAÇÕES EM BOLSA	120	106	14	13,20
ACRÉSCIMOS LEGAIS/LANÇAMENTO DE OFÍCIO	123	82	41	49,53
OUTROS	177	160	16	10,16
TOTAL	1.408	1.105	303	27,47

- **IRPJ (+11,95%/+4,18%) e CSLL (+76,89%/+64,62%):** destaque para recolhimento atípico de CSLL no valor de R\$ 1.370 milhões, referente a débitos de exercícios anteriores, e para o início do reflexo da Lei 11.727/08, que elevou, de 9% para 15%, a alíquota da CSLL incidente sobre as Instituições Financeiras. Os quadros a seguir apresentam o desempenho da arrecadação dos principais itens do IRPJ e da CSLL e dos setores que mais contribuíram para o resultado;

ARRECAÇÃO DO IRPJ/CSLL
PERÍODO: JUNHO - 2008/2007
(A PREÇOS DE JUNHO/08 - IPCA)

UNIDADE: R\$ MILHÕES

DISCRIMINAÇÃO	ARRECAÇÃO		DIFERENÇAS	
	JUN/08 [A]	JUN/07 [B]	[A]-[B]	[A]/[B]%
ESTIMATIVA MENSAL	6.306	5.491	815	14,84
FINANCEIRA	1.468	1.291	178	13,76
DEMAIS	4.838	4.200	637	15,17
LUCRO PRESUMIDO	678	553	126	22,76
DEP. JUD./ADM. E ACRÉSC. LEGAIS	1.321	359	962	268,30
OUTROS	1.678	1.095	583	53,20
TOTAL	9.983	7.498	2.485	33,15

ARRECAÇÃO DO IRPJ/CSLL POR SETOR ECONÔMICO
PERÍODO: JUNHO - 2008/2007
(A PREÇOS CORRENTES)

UNIDADE: R\$ MILHÕES

SETOR ECONÔMICO	ARRECAÇÃO		DIFERENÇAS		PART. % NA VARIÇÃO TOTAL
	JUN/08 [A]	JUN/07 [B]	[A]-[B]	[A]/[B]%	
. ATIVIDADES DE SERVIÇOS FINANCEIROS	2.951	1.236	1.715	138,81	58,87
. COMBUSTÍVEIS	965	11	954	8.652,86	32,74
. FABRICAÇÃO DE VEÍCULOS AUTOMOTORES	531	272	258	94,77	8,86
. ATIVID. AUX. DOS SERV. FINANCEIROS, SEGUROS ETC.	217	72	146	203,16	5,00
. COMÉRCIO ATACADISTA EXCETO VEÍC. AUTOMOT.	457	341	116	34,12	3,99
. FABRICAÇÃO DE BEBIDAS	72	11	61	534,80	2,08
. COMÉRCIO E REPAR. DE VEÍC. AUTOMOT. E MOTOCICL.	148	101	47	46,43	1,62
. ATIV. DE SEDES DE EMPRESAS, CONSULT. EM GESTÃO	81	41	41	100,18	1,39
. FABRICAÇÃO DE PRODUTOS QUÍMICOS	217	178	39	22,14	1,35
. ARMAZENAMENTO E ATIVID. AUX. DOS TRANSPORTES	99	62	37	58,72	1,26
SUBTOTAL [A]	5.739	2.326	3.414	146,79	117,16
DEMAIS [B]	4.244	4.744	(500)	(10,54)	(17,16)
TOTAL [C]=[A]+[B]	9.983	7.069	2.914	41,22	100,00

- **IRRF-Rendimentos do Trabalho (+11,87%/+4,10%):** variação nominal de +14,84% (IPCA +8,78%) da massa salarial habitual do mês de maio de 2008 em relação a maio de 2007;
- **IRRF-Rendimentos de Capital (-13,64%/-19,63%):** queda na arrecadação do item aplicações financeiras em fundos de renda fixa (-17,85%);
- **IOF (+157,30%/+139,45%):** alteração das alíquotas do IOF, em conformidade com os Decretos nºs 6.306, de 14/12/2007, 6.339, de 03/01/2008 e 6.345, de 04/01/2008. Ressalta-se que o volume de operações de crédito com recursos livres cresceu 32,1% e 42,1%, respectivamente, nas pessoas físicas e jurídicas na comparação de maio/08 com maio/07. O quadro a seguir mostra a arrecadação desse imposto desmembrada pelos principais itens;

ARRECADAÇÃO DO IOF
PERÍODO: JUNHO - 2008/2007
(A PREÇOS DE JUNHO/08 - IPCA)

UNIDADE: R\$ MILHÕES

DISCRIMINAÇÃO	ARRECADAÇÃO		DIFERENÇAS	
	JUN/08 [A]	JUN/07 [B]	[A]-[B]	[A]/[B]%
OPERAÇÕES DE CRÉDITO - PESSOA JURÍDICA	688	248	440	177,75
OPERAÇÕES DE CRÉDITO - PESSOA FÍSICA	698	258	440	170,91
OPERAÇÕES DE CÂMBIO - SAÍDA DE MOEDA	144	15	129	862,23
OPERAÇÕES DE CÂMBIO - ENTRADA DE MOEDA	45	0	45	36.633,95
SUBTOTAL [A]	1.575	520	1.055	202,61
OUTROS [B]	228	180	47	26,34
TOTAL [A]+[B]	1.803	701	1.102	157,30

- **CPMF (-99,58%/-99,61%):** extinção da CPMF a partir de janeiro/08. A arrecadação ocorrida no mês de junho/08 decorre principalmente de lançamento de ofício e respectivos acréscimos legais;
- **COFINS (+13,91%/+6,00%) e PIS/PASEP (+13,99%/+6,08%):** o crescimento da arrecadação desse tributo reflete, em grande medida, o aumento do volume de vendas de bens e serviços. Conforme nota divulgada pelo IBGE, o volume geral de vendas cresceu 11,3% em maio de 2008 em relação a maio do ano anterior, com destaque para os setores de: equipamentos e material para escritório, informática e comunicação (29,9%), móveis e eletrodomésticos (16,1%), veículos e motos, partes e peças (14,0%). Cabe destacar a

arrecadação atípica, no mês de junho/2008, no valor de R\$ 178 milhões na COFINS e de R\$ 31 milhões no PIS/PASEP, decorrente de depósitos judiciais e acréscimos legais. O quadro a seguir apresenta a arrecadação nos principais setores econômicos:

ARRECADAÇÃO DA COFINS/PIS-PASEP POR SETOR ECONÔMICO
PERÍODO: JUNHO - 2008/2007
(A PREÇOS CORRENTES)

UNIDADE: R\$ MILHÕES

SETOR ECONÔMICO	ARRECADAÇÃO		DIFERENÇAS		PART. % NA VARIÇÃO TOTAL
	JUN/08 [A]	JUN/07 [B]	[A]-[B]	[A]/[B]%	
. COMBUSTÍVEIS	1.699	1.255	445	35,45	19,87
. FABRICAÇÃO DE VEÍCULOS AUTOMOTORES	754	564	190	33,65	8,48
. METALURGIA	422	272	150	55,05	6,69
. COMÉRCIO ATACADISTA EXCETO VEÍC. AUTOMOT.	901	760	141	18,54	6,30
. FABRIC. DE EQUIP. DE INFORMÁTICA, ELETRÔN. E ÓPT.	334	215	119	55,21	5,30
. TELECOMUNICAÇÕES	430	334	96	28,68	4,28
. FABRICAÇÃO DE PRODUTOS QUÍMICOS	395	327	68	20,90	3,05
. CONSTRUÇÃO DE EDIFÍCIOS	219	160	59	37,00	2,64
. FABRICAÇÃO DE MÁQUINAS E EQUIPAMENTOS	224	172	52	30,44	2,34
. TRANSPORTE TERRESTRE	283	238	45	19,08	2,02
SUBTOTAL [A]	5.660	4.296	1.365	31,77	60,97
DEMAIS [B]	7.326	6.452	874	13,54	39,03
TOTAL [C]=[A]+[B]	12.987	10.748	2.239	20,83	100,00

- **Outras Receitas Administradas (+28,69%/+19,76%):** Consolidação dos débitos do Parcelamento em 120 meses, instituído pela Medida Provisória 303/06, parcelamento de débitos em atraso do Simples Federal, conforme lei complementar 123/06, e maior arrecadação dos itens relativos a depósitos judiciais.
- **Receita Previdenciária (+11,57%/+3,82%):** a Receita Própria apresentou crescimentos reais de +11,44%/+3,71%.

As receitas que causaram mais impacto no resultado foram de: órgãos do poder público (+36,33%), retenção de 11% (+31,73%), parcelamentos (+27,41%) e empresas em geral (+40,36%).

A Pesquisa Mensal de Emprego (PME/IBGE) apurou que a variação nominal da massa salarial habitual do mês de maio de 2008 em relação a igual período de 2007 foi de +14,84% (IPCA +8,78%).

Segundo o Cadastro Geral de Empregados e Desempregados (CAGED/MTE), no mês de maio de 2008 houve um incremento de 202,98 mil postos de trabalho. Ocorreu expansão do emprego formal nos setores de: Serviços (+55,36 mil empregos), Indústria de Transformação (+36,70 mil postos), Agricultura (+47,11 mil empregos), Comércio (+29,92 mil empregos) e Construção Civil (+28,67 mil vagas formais).

- **Demais Receitas (+39,52%/+29,84%):** arrecadação elevada de royalties relativos à extração de petróleo.

IV. DESEMPENHO DA ARRECADAÇÃO ACUMULADA DE JANEIRO A JUNHO DE 2008 EM RELAÇÃO AO MESMO PERÍODO DE 2007 (Tabelas II, II-A, e II-B).

A arrecadação das Receitas Administradas pela RFB apresentou, no período de janeiro a junho de 2008, variações reais de **+9,93%+4,63%** em relação ao mesmo período de 2007.

Esse resultado foi decorrente, principalmente, de fatores ligados ao desempenho da economia e de ações administrativas desenvolvidas pela RFB e pela PGFN, com vistas à recuperação dos débitos em atraso e à manutenção do fluxo regular de arrecadação.

No tocante às alterações promovidas na legislação tributária, destacam-se: a extinção da CPMF, a partir de janeiro/08, o aumento das alíquotas do IOF, a mudança do prazo de recolhimento do IPI-Automóveis de decendial para mensal, redução de alíquota da CIDE incidente sobre gasolina e diesel e o aumento da alíquota da CSLL, de 9% para 15%, incidente sobre as Instituições Financeiras.

Como fatores econômicos, destacam-se:

- crescimento de 14,2% no volume geral de vendas no período de janeiro a maio de 2008 em relação a igual período de 2007 (PMC/IBGE – julho/08);
- aumento de 24,2% no volume de vendas de veículos ao mercado interno no período de janeiro-junho/08 em relação ao mesmo período de 2007 (Anfavea – julho/08);

- crescimento de 6,7% na produção industrial nos últimos doze meses e de 6,2% no período acumulado de janeiro a maio/08 em relação ao mesmo período do ano anterior (produção Industrial – IBGE – julho/08);
- aumento de 46,82%, no período de janeiro a maio de 2008 em relação ao mesmo período de 2007, no valor em dólar das importações;
- aumento de 14,45% na massa salarial habitual de dezembro/07 a maio/08 em relação a igual período do ano anterior (PME/IBGE – jun/08).

Quanto às ações administrativas desenvolvidas pela RFB e pela PGFN no trabalho de recuperação dos débitos e manutenção regular do fluxo de arrecadação, destaca-se o crescimento real de 60,5% na arrecadação de multa e juros, inclusive da dívida ativa, no período de janeiro a junho de 2008 em relação a igual período de 2007, como demonstrado no quadro a seguir.

ARRECAÇÃO DA RECEITA ADMINISTRADA PELA RFB
(A PREÇOS DE JUNHO/08 - IPCA)
PERÍODO: JANEIRO A JUNHO - 2008/2007

UNIDADE: R\$ MILHÕES

DISCRIMINAÇÃO	JANEIRO A JUNHO		DIFERENÇAS		PART. % NA VAR. TOTAL
	2008 [A]	2007 [B]	[A]-[B]	[A]/[B]%	
ARRECAÇÃO ADM. PELA RFB	321.837	292.769	29.069	9,93	100,00
MULTAS e JUROS (*)	9.577	5.968	3.608	60,46	12,41
DEMAIS	312.261	286.800	25.460	8,88	87,59

(*) Inclui multas, juros, cobrança e lançamento de ofício.

A seguir, estão discriminados, por tributo, as variações reais, mais relevantes, e os fatores que concorreram para o resultado.

- **I. Importação (+27,66%/+21,45%) e IPI-Vinculado (+21,39%/+15,46%):** resultado decorrente, principalmente, da conjugação dos seguintes fatores: elevação de 51,04% no valor em dólar das importações, de 5,89% na alíquota média efetiva do I. Importação, de 1,45% na alíquota média efetiva do IPI-Vinculado e redução de 17,04% na taxa média de câmbio;
- **IPI-Fumo (+30,06% - nominal):** reajuste da tabela do imposto em cerca de 30% a partir de julho/07, conforme Decreto nº 6.072/07;

- **IPI-Automóveis (+18,33%/+12,73%):** aumento de 24,4% no volume de vendas ao mercado interno, principalmente na faixa de 1.000cc a 2.000cc, conforme Carta da Anfavea de julho de 2008. Mudança no prazo de recolhimento, de decendial para mensal, com reflexo na arrecadação de junho/08;
- **IPI-Outros (+13,72%/+8,20%):** aumento da produção industrial. Conforme nota divulgada pelo IBGE, a produção industrial cresceu 6,2% no acumulado do ano, em relação ao mesmo período do ano anterior. Destaque para os setores de: equipamentos de transporte (+31,9%), veículos automotores (+18,2%), equipamentos de instrumentação médico-hospitalares, ópticos, para automação industrial, cronômetros e relógios (+12,3%) e máquinas e equipamentos (+10,4%). O quadro a seguir mostra os setores que mais contribuíram para o crescimento da arrecadação;

ARRECADAÇÃO DO IPI-OUTROS POR SETOR ECONÔMICO
PERÍODO: JANEIRO A JUNHO - 2008/2007
(A PREÇOS CORRENTES)

UNIDADE: R\$ MILHÕES

SETOR ECONÔMICO	ARRECADAÇÃO		DIFERENÇAS		PART. % NA VARIACÃO TOTAL
	JAN-JUN/08 [A]	JAN-JUN/07 [B]	[A]-[B]	[A]/[B]%	
.METALURGIA	1.132	888	244	27,49	18,10
.FABRICAÇÃO DE PRODUTOS QUÍMICOS	1.010	802	208	25,93	15,42
.FABRICAÇÃO DE VEÍCULOS AUTOMOTORES	718	584	133	22,83	9,89
SUBTOTAL [A]	2.860	2.275	586	25,74	43,41
DEMAIS [B]	5.402	4.639	763	16,45	56,59
TOTAL [C]=[A]+[B]	8.262	6.914	1.349	19,51	100,00

- **IRPF (+12,07%/+6,40%):** crescimento do item Ganho de Capital na Alienação de Bens, em razão, principalmente, de alienação de participações acionárias e do item Declaração de Ajuste, em decorrência da maior presença fiscal, caracterizada pelo aumento dos lançamentos de ofício e de acréscimos legais;

ARRECADAÇÃO DO IRPF
PERÍODO: JANEIRO A JUNHO - 2008/2007
(A PREÇOS DE JUNHO/08 - IPCA)

UNIDADE: R\$ MILHÕES

DISCRIMINAÇÃO	ARRECADAÇÃO		DIFERENÇAS	
	JAN-JUN/08 [A]	JAN-JUN/07 [B]	[A]-[B]	[A]/[B]%

QUOTAS-DECLARAÇÃO	3.756	3.265	492	15,06
GANHOS CAPITAL ALIEN. BENS DUR./DEP. JUD.	2.303	2.085	217	10,43
GANHOS LÍQUIDOS EM OPERAÇÕES EM BOLSA	512	536	(24)	(4,44)
ACRÉSCIMOS LEGAIS/LANÇAMENTO DE OFÍCIO	662	482	181	37,50
OUTROS	1.070	1.042	28	2,72
TOTAL	8.303	7.409	894	12,07

- **IRPJ (+20,75%/+15,16%) e CSLL (+29,55%/+23,33%):** maior crescimento, observado nos itens Estimativa Mensal e Lucro Presumido, cuja arrecadação tem por base o faturamento. Cabe destacar a ocorrência de arrecadações atípicas de CSLL, relativas a débitos de exercícios anteriores, no valor de R\$ 1.945 milhões (abril e junho). Os quadros, a seguir, apresentam o desempenho da arrecadação dos principais itens do IRPJ e da CSLL e dos setores que mais contribuíram para o resultado;

ARRECADÇÃO DO IRPJ/CSLL
PERÍODO: JANEIRO A JUNHO - 2008/2007
(A PREÇOS DE JUNHO/08 - IPCA)

UNIDADE: R\$ MILHÕES

DISCRIMINAÇÃO	ARRECADÇÃO		DIFERENÇAS	
	JAN-JUN/08 [A]	JAN-JUN/07 [B]	[A]-[B]	[A]/[B]%
ESTIMATIVA MENSAL	36.182	29.149	7.032	24,13
FINANCEIRA	9.083	6.343	2.740	43,19
DEMAIS	27.099	22.806	4.293	18,82
LUCRO PRESUMIDO	10.529	8.564	1.964	22,94
DECLARAÇÃO DE AJUSTE	6.039	5.947	92	1,55
DEP. JUD./ADM. E ACRÉSC. LEGAIS	5.177	3.322	1.855	55,86
OUTROS	9.774	7.791	1.984	25,46
TOTAL	67.701	54.773	12.928	23,60

ARRECAÇÃO DO IRPJ/CSLL POR SETOR ECONÔMICO
PERÍODO: JANEIRO A JUNHO - 2008/2007
(A PREÇOS CORRENTES)

UNIDADE: R\$ MILHÕES

SETOR ECONÔMICO	ARRECAÇÃO		DIFERENÇAS		PART. % NA VARIÇÃO TOTAL
	JAN-JUN/08 [A]	JAN-JUN/07 [B]	[A]-[B]	[A]/[B]%	
. ATIVIDADES DE SERVIÇOS FINANCEIROS	15.140	10.027	5.113	50,99	33,51
. ATIVID. AUX. DOS SERV. FINANCEIROS, SEGUROS ETC.	2.689	1.152	1.537	133,47	10,07
. FABRICAÇÃO DE VEÍCULOS AUTOMOTORES	2.482	1.566	916	58,50	6,00
. COMÉRCIO ATACADISTA EXCETO VEÍC. AUTOMOT.	3.459	2.597	862	33,20	5,65
. SERV. DE ESCRIT., APOIO ADMINIST. E OUTROS SERV.	1.556	1.066	491	46,04	3,22
. METALURGIA	2.570	2.135	434	20,33	2,85
. COMÉRCIO E REPAR. DE VEÍC. AUTOMOT. E MOTOCICL.	1.076	653	423	64,78	2,77
. ATIV. DE SEDES DE EMPRESAS, CONSULT. EM GESTÃO	848	450	398	88,43	2,61
. FABRICAÇÃO DE PRODUTOS QUÍMICOS	1.387	1.091	296	27,09	1,94
. CONSTRUÇÃO DE EDIFÍCIOS	1.078	815	262	32,16	1,72
SUBTOTAL [A]	32.284	21.552	10.732	49,80	70,33
DEMAIS [B]	34.205	29.678	4.527	15,25	29,67
TOTAL [C]=[A]+[B]	66.489	51.230	15.259	29,79	100,00

- **IRRF-Rendimentos do Trabalho (+21,32%/+15,52%):** crescimento nominal de +14,37% (IPCA +9,26%) da massa salarial habitual, do período de dezembro de 2007 a maio de 2008, em relação ao mesmo período do ano anterior; diferença de fatos geradores entre os meses de janeiro/08 e janeiro/07, em conformidade com a regra de transição constante do Parágrafo Único, Art. 70 da Lei nº 11.196/05, e maior lucratividade de empresas do setor financeiro, que elevou a distribuição da participação nos lucros ou resultados (PLR);

IRRF-Rendimentos do Trabalho e IRRF- Outros Rendimentos Regra de transição - Lei nº 11.196/05		
MÊS/ANO DE ARRECADAÇÃO	PERÍODO DO FATO GERADOR	
JAN	2006	Última semana de dez/05
	2007	3º decêndio de dez/06
	2008	2º e 3º decêndios de dez/07
	2009	Mês de dez/08
DEZ	2006	Mês de nov/06, 1º e 2º decêndios de dez/06
	2007	Mês de nov/07, 1º decêndio de dez/07
	2008	Mês de nov/08

- **IRRF-Rendimentos de Residentes no Exterior: (+16,00%/+10,55%):** maior volume de remessas relativas a rendimentos do trabalho e a juros sobre capital próprio;
- **IOF (+151,46%/+139,15%):** alteração das alíquotas do IOF, em conformidade com os Decretos nºs 6.306, de 14/12/2007, 6.339, de 03/01/2008 e 6.345, de 04/01/2008, e arrecadação atípica, em janeiro de 2008, de depósito judicial e acréscimos legais, relativa a débitos de exercícios anteriores, no valor de R\$ 167 milhões. Observa-se que contribuiu significativamente para esse resultado o crescimento de 33,4% e 36,26%, respectivamente, dos volumes de operações de crédito das pessoas físicas e jurídicas, no período de janeiro a maio/08 em relação a igual período do ano anterior;

ARRECAÇÃO DO IOF
PERÍODO: JANEIRO A JUNHO - 2008/2007
(A PREÇOS DE JUNHO/08 - IPCA)

UNIDADE: R\$ MILHÕES

DISCRIMINAÇÃO	ARRECAÇÃO		DIFERENÇAS	
	JAN-JUN/08 [A]	JAN-JUN/07 [B]	[A]-[B]	[A]/[B]%
OPERAÇÕES DE CRÉDITO - PESSOA JURÍDICA	3.415	1.364	2.051	150,32
OPERAÇÕES DE CRÉDITO - PESSOA FÍSICA	3.829	1.379	2.450	177,63
OPERAÇÕES DE CÂMBIO - SAÍDA DE MOEDA	836	76	760	999,17
OPERAÇÕES DE CÂMBIO - ENTRADA DE MOEDA	316	1	315	36.489,13
SUBTOTAL [A]	8.395	2.820	5.575	197,68
OUTROS [B]	1.425	1.085	340	31,32
TOTAL [A]+[B]	9.819	3.905	5.914	151,46

- **CPMF (-94,03%/-94,28%):** com a extinção da CPMF a partir de janeiro/08, a arrecadação corrente reporta-se a fatos geradores de exercícios anteriores, sendo composta, principalmente, por lançamentos de ofício, acréscimos legais e depósitos judiciais;
- **COFINS (+14,09%/+8,56%) e PIS/PASEP (+13,12%/+7,65%):** reflete, em grande parte, o aumento das importações e do faturamento das empresas. Conforme nota divulgada pelo IBGE, o volume de vendas cresceu 14,2% no acumulado do ano, em relação ao mesmo período do ano anterior. Destaque para equipamentos e material para escritório, informática e comunicação (28,8%), veículos e motos, partes e peças (21,4%), outros artigos de uso pessoal e doméstico (20,4%) e móveis e eletrodomésticos (18,9%). Os quadros, a seguir, apresentam o desempenho da arrecadação dos principais itens da COFINS e PIS/PASEP e dos setores que mais contribuíram para o resultado;

ARRECAÇÃO DA COFINS/PIS-PASEP
PERÍODO: JANEIRO A JUNHO - 2008/2007
(A PREÇOS DE JUNHO/08 - IPCA)

UNIDADE: R\$ MILHÕES

DISCRIMINAÇÃO	ARRECAÇÃO		DIFERENÇAS	
	JAN-JUN/08 [A]	JAN-JUN/07 [B]	[A]-[B]	[A]/[B]%
IMPORTAÇÃO	13.400	10.905	2.495	22,88
DEP. JUD./ADM./ACRÉSC. LEGAIS	4.013	3.174	840	26,45
OUTROS	56.708	51.005	5.703	11,18
TOTAL	74.121	65.083	9.037	13,89

ARRECAÇÃO DA COFINS/PIS-PASEP POR SETOR ECONÔMICO
PERÍODO: JANEIRO A JUNHO - 2008/2007
(A PREÇOS CORRENTES)

UNIDADE: R\$ MILHÕES

SETOR ECONÔMICO	ARRECAÇÃO		DIFERENÇAS		PART. % NA VARIÇÃO TOTAL
	JAN-JUN/08 [A]	JAN-JUN/07 [B]	[A]-[B]	[A]/[B]%	
. FABRICAÇÃO DE VEÍCULOS AUTOMOTORES	4.214	3.013	1.201	39,85	10,01
. COMBUSTÍVEIS	7.485	6.612	873	13,21	7,28
. COMÉRCIO ATACADISTA EXCETO VEÍC. AUTOMOT.	5.313	4.445	868	19,53	7,24
. ATIVIDADES DE SERVIÇOS FINANCEIROS	4.451	3.808	643	16,88	5,36
. METALURGIA	2.158	1.531	626	40,92	5,22
. ADMIN. PÚBLICA, DEFESA E SEGURIDADE SOCIAL	2.024	1.649	375	22,74	3,12
. TELECOMUNICAÇÕES	2.459	2.103	356	16,92	2,96
. CONSTRUÇÃO DE EDIFÍCIOS	1.246	921	325	35,24	2,71
. ATIV. DE SEDES DE EMPRESAS, CONSULT. EM GESTÃO	621	307	313	101,88	2,61
. FABRIC. DE EQUIP. DE INFORMÁTICA, ELETRÔN. E ÓPT.	1.514	1.210	305	25,19	2,54
SUBTOTAL [A]	31.485	25.599	5.885	22,99	49,05
DEMAIS [B]	41.428	35.314	6.114	17,31	50,95
TOTAL [C]=[A]+[B]	72.913	60.913	11.999	19,70	100,00

- **Outras Receitas Administradas (-21,07%/-24,93%):** arrecadação atípica, em maio de 2007, de receita da dívida ativa – depósito em garantia de juízo, no valor de R\$ 829 milhões.
- **Receita Previdenciária (+12,57%/+7,12%):** a Receita Própria apresentou variações reais de +11,44%/+6,03%.

As receitas que mais contribuíram para o resultado do período foram de: órgãos do poder público (+22,47%), retenção de 11% (+20,78%), repasses (+16,26%), empresas em geral (+21,51%), parcelamentos (+18,73%) e empresas optantes pelo Simples (+17,99%).

ARRECAÇÃO DA RECEITA PREVIDENCIÁRIA
PERÍODO: JANEIRO A JUNHO - 2008/2007

UNIDADE: R\$ MILHÕES

RECEITA PREVIDENCIÁRIA	ARRECAÇÃO (A PREÇOS CORRENTES)			VARIÇÃO REAL (%)	
	2008 [A]	2007 [B]	[A]-[B]	[A]/[B] (IPCA)	[A]/[B] (IGP-DI)
PRÓPRIA	73.854	63.052	10.802	11,44	6,03
DEMAIS	8.550	6.598	1.952	23,43	17,58
TOTAL	82.405	69.650	12.754	12,57	7,12

Fontes: SIAFI, SCC e Fluxo de Caixa INSS.

A massa salarial habitual, do período de dezembro de 2007 a maio de 2008, que a PME/IBGE apurou nas seis principais regiões metropolitanas

brasileiras, apresentou crescimento nominal de +14,45%, em relação ao mesmo período do ano anterior (IPCA +9,17%).

De acordo com o CAGED/MTE, nos primeiros cinco meses de 2008 foram gerados 1,05 milhão de postos de trabalho. Os setores que mais contribuíram para esse crescimento foram de: Serviços, com a criação de 365,38 mil postos de trabalho; Indústria de Transformação, com o acréscimo de 265,69 mil empregos; Construção Civil, com a criação de 160,40 mil empregos formais; Agricultura (+134,45 mil postos de trabalho), Comércio (+83,91 mil postos de trabalho) e Administração Pública (+29,09 mil empregos). Nos últimos 12 meses verificou-se uma geração de empregos na ordem de 1,76 milhão.

- **Demais Receitas (+26,94%/+21,10%):** arrecadação elevada de royalties relativos à extração de petróleo.

V. INFORMAÇÕES ADICIONAIS:

a) PARCELAMENTOS

O quadro a seguir mostra o montante do estoque de débitos parcelados apurados no âmbito da Receita Federal do Brasil até junho de 2008.

PARCELAMENTOS

DISCRIMINAÇÃO	POSIÇÃO 30 JUNHO DE 2008			
	QUANTIDADE		R\$ MILHÕES	%
	CONTRIB.	PROC.		
1) REFIS	12.855	-	34.562	24,02
2) PAES	85.854	27.699	32.266	22,43
2.1) PAES PREVIDENCIÁRIO	-	27.699	11.199	7,78
2.2) DEMAIS	85.854	-	21.067	14,64
3) PAEX	-	6.466	29.808	20,72
3.1) PAEX PREVIDENCIÁRIO	-	6.466	6.059	4,21
3.2) DEMAIS	-	-	23.749	16,51
4) CONVENCIONAL	-	518.604	19.042	13,24
4.1) PARCEL. PREVIDENCIÁRIO	-	88.990	7.832	5,44
4.2) DEMAIS	-	429.614	11.211	7,79
5) AMORTIZAÇÃO OPP - LEI Nº 9.639/98	-	3.446	21.957	15,26
5.1) AMORTIZAÇÃO PREVIDENCIÁRIA	-	3.446	21.957	15,26
5.2) DEMAIS	-	-	-	-
6) PARC. MUNICÍPIOS - LEI Nº 11.196/05	-	667	2.578	1,79
6.1) PARCEL. PREVIDENCIÁRIO	-	667	2.578	1,79
6.2) DEMAIS	-	-	-	-
7) PARC. CLUBE FUTEBOL	-	145	274	0,19
7.1) PARCEL. PREVIDENCIÁRIO	-	110	21	0,01
7.2) TIMEMANIA NÃO PREVIDENCIÁRIO	-	35	254	0,18
5) SIMPLES NACIONAL	176.812	-	3.379	2,35
SALDO DE PARCELAMENTO	-	-	143.866	100,00

a.1) REFIS

Foram recepcionados, até dezembro de 2001, 129.166 termos de opções pelo REFIS. Até o mês de junho de 2008, considerando as exclusões e reinclusões por medida judicial, permanecem **12.855** empresas no programa.

O quadro a seguir mostra a evolução da arrecadação do REFIS referente aos impostos e contribuições administrados pela RFB, no ano de 2007 e nos meses de janeiro a junho de 2008.

ARRECAÇÃO DO REFIS
PERÍODO: 2007 E JANEIRO A JUNHO DE 2008
(A PREÇOS CORRENTES)

UNIDADE: R\$ MILHÕES

MÊS	ARRECAÇÃO
JAN-DEZ 2007	742
JAN	55
FEV	65
MAR	61
ABR	64
MAI	64
JUN	65
JAN-MAI 2008	373

a.2) PAES e PAEX

Os quadros, a seguir, mostram a arrecadação relativa ao parcelamento especial (PAES), em conformidade com o art. 1º da Lei nº 10.684/03, e a relativa ao PAEX, em conformidade com a MP nº 303/06.

ARRECAÇÃO DO PAES
PERÍODO: 2007 E JANEIRO A JUNHO DE 2008
(A PREÇOS CORRENTES)

MÊS	PESSOAS FÍSICAS		PESSOAS JURÍDICAS		TOTAL	
	VALOR (R\$ MILHÕES)	Nº CONTRIB. COM DÉBITOS EM PARCELAMENTO	VALOR (R\$ MILHÕES)	Nº CONTRIB. COM DÉBITOS EM PARCELAMENTO	VALOR (R\$ MILHÕES)	Nº CONTRIB. COM DÉBITOS EM PARCELAMENTO
JAN-DEZ 2007	82	-	3.478	-	3.560	-
JAN	7	25.838	287	87.878	294	113.716
FEV	6	25.743	275	87.324	282	113.067
MAR	6	25.525	292	86.342	298	111.867
ABR	7	25.443	286	86.091	293	111.534
MAI	7	25.344	284	85.628	290	110.972
JUN	7	25.088	292	84.472	299	109.560
JAN-JUN 2008	40	-	1.717	-	1.756	-

ARRECAÇÃO MP Nº 303/06 (PAEX)
PERÍODO: 2007 E JANEIRO A JUNHO DE 2008
(A PREÇOS CORRENTES)

UNIDADE: R\$ MILHARES

RECEITAS	2007	2008						
		JAN	FEV	MAR	ABR	MAI	JUN	TOTAL
I. IMPORTAÇÃO	4.132	489	515	536	476	505	503	3.023
IPI	101.199	13.191	12.622	12.829	12.444	12.526	12.028	75.640
I. RENDA	268.784	33.098	32.878	34.645	32.972	33.520	32.803	199.915
IOF	273	36	47	46	84	46	46	305
COFINS	655.917	83.406	82.591	83.918	83.343	84.148	81.268	498.675
PIS/PASEP	200.648	23.729	25.144	24.031	24.138	24.471	23.293	144.807
CSLL	142.632	15.189	15.065	15.967	15.301	15.043	14.627	91.191
SIMPLES (Art. 8º MP 303/06)	13.140	17.380	16.070	16.505	16.224	16.292	16.587	99.059
OUTRAS	179.688	1.481	2.330	1.448	1.346	1.303	1.237	9.144
RECEITA ADMINISTRADA PELA RFB	1.566.413	187.998	187.262	189.925	186.328	187.854	182.392	1.121.759

b) DÉBITOS EM COBRANÇA

DÉBITOS EM COBRANÇA

DISCRIMINAÇÃO	POSIÇÃO 30 JUNHO DE 2008				
	QUANTIDADE			R\$ MILHÕES	%
	CONTRIB.	DEBITOS	PROC.		
1) DEVEDOR	6.663.897	25.591.522	114.140	107.972	68,54
1.1) PREVIDENCIÁRIO	-	-	114.140	17.370	11,03
1.2) DEMAIS	6.663.897	25.591.522	-	90.602	57,52
2) COM PENDÊNCIA DE COMPENSAÇÃO	37.214	618.318	-	49.548	31,46
TOTAL	-	-	-	157.521	100,00

c) DÉBITOS COM EXIGIBILIDADE SUSPensa

DÉBITOS COM EXIGIBILIDADE SUSPensa

DISCRIMINAÇÃO	POSIÇÃO 30 JUNHO DE 2008		
	QUANTIDADE PROCESSOS	R\$ MILHÕES	%
1) PROCESSO ADMINISTRATIVO	224.023	392.575	97,98
1.1) 1ª INSTÂNCIA	84.458	38.074	9,50
1.2) 2ª INSTÂNCIA	64.078	257.141	64,18
1.3) AGUARDANDO PAGTO/IMPUG./RECURSO	75.487	97.360	24,30
2) PROCESSO JUDICIAL	1.444	8.088	2,02
TOTAL	-	400.663	100,00

d) SIMPLES

O Simples-Nacional, instituído pela Lei Complementar nº 123, de 14 de dezembro de 2006, permitiu às empresas de pequeno porte e às microempresas, optantes, recolherem, de forma unificada, tributos e contribuições de competência da União, dos Estados e dos Municípios. Essa nova sistemática começou a vigorar em 1º de julho de 2007, produzindo efeitos na arrecadação de agosto de 2007.

A seguir, são apresentados os quadros com o balanço das adesões e o resultado da arrecadação das empresas do Simples-Nacional.

RESULTADO GERAL DAS OPÇÕES PELO SIMPLES NACIONAL

DISCRIMINAÇÃO	2007	2008	Total	%
EMPRESAS MIGRADAS AUTOMATICAMENTE DO SIMPLES FEDERAL	1.337.103	-	1.337.103	36,77
EMPRESAS QUE OPTARAM A PARTIR DE 01/07/2007 - ADESÕES TOTAIS	1.946.110	352.771	2.298.881	63,23
TOTAL MIGRAÇÕES E OPÇÕES [A]	3.283.213	352.771	3.635.984	100,00
DEFERIMENTOS (*)	1.551.121	209.596	1.760.717	76,59
ADESÕES INDEFERIDAS PELA RFB	151.031	128.359	279.390	7,68
ADESÕES INDEFERIDAS POR ESTADOS E MUNICÍPIOS	243.958	4.167	248.125	6,82
SUBTOTAL INDEFERIDOS [B]	394.989	132.526	527.515	14,51
PENDENTE DE VERIFICAÇÃO POR ESTADOS E MUNICÍPIOS (EMPRESAS NOVAS) [C]	-	7.977	7.977	0,22
(-) MIGRAÇÕES CANCELADAS A PEDIDO DO CONTRIBUINTE	31.038	-	31.038	0,85
(-) CANCELAMENTOS A PEDIDO DO CONTRIBUINTE	29.188	12	29.200	0,80
(-) EXCLUSÃO POR OPÇÃO	1.635	15.035	16.670	0,46
(-) EXCLUSÃO POR MEDIDA JUDICIAL	40	23	63	0,00
(-) OUTROS CANCELAMENTOS	-	2.672	2.672	0,07
SUBTOTAL CANCELAMENTOS/EXCLUSÕES [D]	61.901	17.742	79.643	2,19
EMPRESAS NO SIMPLES NACIONAL [A]-[B]-[C]-[D] (**)	2.826.323	194.526	3.020.849	83,08

(*) Percentual deste item calculado, excepcionalmente, com relação ao total de adesões.

(**) Não há, até o momento, levantamento da quantidade de exclusões de ofício, por parte da RFB, estados e municípios.

ARRECAÇÃO DO SIMPLES
PERÍODO: JANEIRO A JUNHO - 2008/2007
(A PREÇOS CORRENTES)

UNIDADE: R\$ MILHÕES

MÊS	SIMPLES FEDERAL					
	RFB		ICMS/ISS		TOTAL	
	2008	2007	2008	2007	2008	2007
JAN	36	1.654	0	5	37	1.658
FEV	18	998	0	4	18	1.001
MAR	25	1.003	0	4	25	1.007
ABR	15	1.175	1	5	16	1.179
MAI	21	1.213	0	4	21	1.217
JUN	50	1.378	0	5	50	1.383
SUBTOTAL [A]	165	7.420	2	26	167	7.446
MÊS	SIMPLES NACIONAL					
	RFB		ICMS/ISS		TOTAL	
	2008	2007	2008	2007	2008	2007
JAN	1.582	-	567	-	2.149	-
FEV	1.215	-	440	-	1.654	-
MAR	1.216	-	481	-	1.697	-
ABR	1.319	-	498	-	1.817	-
MAI	1.390	-	522	-	1.912	-
JUN	1.460	-	540	-	2.000	-
SUBTOTAL [B]	8.182	-	3.047	-	11.229	-
TOTAL GERAL [A]+[B]	8.347	7.420	3.049	26	11.396	7.446

e) DECOMPOSIÇÃO DA ARRECAÇÃO DO IRPJ

ARRECAÇÃO DO IRPJ
PERÍODO: 2007 E JANEIRO A JUNHO DE 2008
(A PREÇOS CORRENTES)

UNIDADE: R\$ MILHÕES

MÊS	LUCRO REAL		LUCRO PRESUMIDO		OUTROS		TOTAL	
	VALOR	%	VALOR	%	VALOR	%	VALOR	%
JAN-DEZ 2007	50.364	71,91	10.677	15,25	8.993	12,84	70.034	100,00
JAN	7.707	67,95	2.466	21,75	1.168	10,30	11.341	100,00
FEV	4.373	72,86	498	8,30	1.131	18,84	6.002	100,00
MAR	6.285	81,55	475	6,17	947	12,28	7.707	100,00
ABR	4.590	59,54	2.211	28,68	907	11,77	7.708	100,00
MAI	4.069	74,22	482	8,79	931	16,99	5.482	100,00
JUN	4.396	77,76	428	7,57	829	14,67	5.654	100,00
JAN-JUN 2008	31.419	71,58	6.560	14,95	5.914	13,47	43.894	100,00

f) ARRECAÇÃO DOS RENDIMENTOS DE CAPITAL

ARRECAÇÃO DE IRRF-RENDIMENTOS DE CAPITAL

PERÍODO: JANEIRO A JUNHO - 2008/2007

(A PREÇOS CORRENTES)

UNIDADE: R\$ MILHÕES

MÊS	FUNDOS DE RENDA FIXA		OPERAÇÕES DE SWAP		JUROS REMUN. CAP. PRÓPRIO		APLICAÇÃO DE RENDA FIXA (PF e PJ)		OUTRAS		TOTAL	
	2008	2007	2008	2007	2008	2007	2008	2007	2008	2007	2008	2007
JAN	113	108	68	96	877	924	724	631	159	123	1.941	1.882
FEV	165	122	61	46	41	127	686	485	187	137	1.140	916
MAR	189	150	51	40	55	105	680	494	188	136	1.163	924
ABR	250	214	83	62	263	134	713	610	202	160	1.512	1.180
MAI	278	213	95	31	66	136	707	561	224	182	1.369	1.123
JUN	3.056	3.719	68	60	84	55	751	570	223	163	4.183	4.567
JAN-JUN	4.051	4.525	427	335	1.387	1.481	4.261	3.350	1.182	901	11.308	10.592
VAR.% 2008 2007	(10,49)		27,53		(6,35)		27,19		31,17		6,75	

g) ARRECAÇÃO PREVIDENCIÁRIA - REPASSES

A tabela seguinte apresenta a receita previdenciária originária de repasses dos anos de 2007 e 2008. O repasse do Simples (Federal, Nacional, Paes e Paex) representou 90,7% do total. A variação significativa do Simples refere-se a valores atípicos repassados nos meses de março e abril de 2008 (consolidação do Paex).

ARRECAÇÃO PREVIDENCIÁRIA - REPASSES

PERÍODO: 2008/2007

UNIDADE: R\$ MILHÕES

REPASSES	PREÇOS CORRENTES		VARIÇÃO %		
	2008 [A]	2007 [B]	[A]/[B]	[A]/[B] (IPCA)	[A]/[B] (IGP-DI)
SIMPLES /PAES/PAEX	5.030.847	4.263.847	17,99	12,29	6,84
Fundo de Incentivo ao Ensino Superior - FIES	369.482	377.937	(2,24)	(6,83)	(11,34)
Programa de Recuperação Fiscal - REFIS	147.847	130.211	13,54	7,99	2,78
Certificados da Dívida Pública - CDP	-	-	-	-	-
Fundo Nacional de Saúde - FNS	-	129	(100,00)	(100,00)	(100,00)
TOTAL REPASSES	5.548.176	4.772.124	16,26	10,65	5,29

Fonte: Fluxo de Caixa do INSS

Brasília, 16 de julho de 2008.

Coordenação-Geral de Previsão e Análise

TABELA I
ARRECAÇÃO DAS RECEITAS FEDERAIS
PERÍODO: MAIO E JUNHO DE 2008 E JUNHO DE 2007
(A PREÇOS CORRENTES)

UNIDADE: R\$ MILHÕES

RECEITAS	2008		2007	VARIÇÃO (%)	
	JUNHO	MAIO	JUNHO	JUN/08 MAI/08	JUN/08 JUN/07
IMPOSTO SOBRE IMPORTAÇÃO	1.317	1.305	910	0,98	44,81
I.P.I-TOTAL	2.944	3.244	2.805	(9,25)	4,95
I.P.I-FUMO	261	261	209	0,21	24,93
I.P.I-BEBIDAS	217	207	187	4,94	16,29
I.P.I-AUTOMÓVEIS	263	552	451	(52,36)	(41,78)
I.P.I-VINCULADO À IMPORTAÇÃO	794	779	594	1,93	33,58
I.P.I-OUTROS	1.409	1.446	1.363	(2,55)	3,33
IMPOSTO SOBRE A RENDA-TOTAL	16.043	13.155	14.587	21,95	9,98
I.RENDA-PESSOA FÍSICA	1.408	1.376	1.042	2,34	35,19
I.RENDA-PESSOA JURÍDICA	5.654	5.482	4.762	3,12	18,73
ENTIDADES FINANCEIRAS	969	880	950	10,16	2,06
DEMAIS EMPRESAS	4.684	4.603	3.812	1,78	22,89
I.RENDA-RETIDO NA FONTE	8.981	6.297	8.783	42,63	2,25
I.R.R.F-RENDIMENTOS DO TRABALHO	3.783	3.916	3.188	(3,41)	18,64
I.R.R.F-RENDIMENTOS DE CAPITAL	4.183	1.369	4.567	205,46	(8,40)
I.R.R.F-RENDIMENTOS DE RESIDENTES NO EXTERIOR	549	562	621	(2,27)	(11,63)
I.R.R.F-OUTROS RENDIMENTOS	467	449	407	3,83	14,56
IOF - I. S/ OPERAÇÕES FINANCEIRAS	1.803	1.675	661	7,62	172,89
ITR - I. TERRITORIAL RURAL	10	9	8	8,60	22,34
CPMF - CONTRIB. MOVIMENTAÇÃO FINANCEIRA	14	74	3.092	(81,51)	(99,56)
COFINS - CONTRIB. P/ A SEGURIDADE SOCIAL	10.319	9.455	8.542	9,14	20,81
ENTIDADES FINANCEIRAS	479	467	525	2,62	(8,71)
DEMAIS EMPRESAS	9.840	8.988	8.017	9,48	22,74
CONTRIBUIÇÃO PARA O PIS/PASEP	2.668	2.481	2.206	7,53	20,90
ENTIDADES FINANCEIRAS	95	106	97	(10,15)	(1,67)
DEMAIS EMPRESAS	2.572	2.375	2.109	8,32	21,94
CSLL - CONTRIB. SOCIAL S/ LUCRO LÍQUIDO	4.330	2.687	2.308	61,12	87,61
ENTIDADES FINANCEIRAS	502	283	270	77,24	85,53
DEMAIS EMPRESAS	3.828	2.404	2.037	59,23	87,89
CIDE-COMBUSTÍVEIS	305	660	695	(53,72)	(56,04)
CONTRIBUIÇÃO PARA O FUNDAP	19	30	31	(37,68)	(40,56)
OUTRAS RECEITAS ADMINISTRADAS	480	600	352	(19,98)	36,48
SUBTOTAL [A]	40.251	35.375	36.196	13,78	11,20
RECEITA PREVIDENCIÁRIA [B]	14.205	13.932	12.005	1,96	18,33
PRÓPRIA	12.883	12.645	10.900	1,88	18,20
DEMAIS	1.322	1.287	1.105	2,77	19,62
RECEITA ADMINISTRADA PELA RFB [C]=[A]+[B]	54.456	49.307	48.201	10,44	12,98
DEMAIS RECEITAS [D]	1.291	1.124	872	14,84	47,98
TOTAL GERAL DAS RECEITAS [E]=[C]+[D]	55.747	50.431	49.073	10,54	13,60

TABELA I-A
ARRECAÇÃO DAS RECEITAS FEDERAIS
PERÍODO: MAIO E JUNHO DE 2008 E JUNHO DE 2007
(A PREÇOS DE JUNHO/08 - IPCA)

UNIDADE: R\$ MILHÕES

RECEITAS	2008		2007	VARIÇÃO (%)	
	JUNHO	MAIO	JUNHO	JUN/08 MAI/08	JUN/08 JUN/07
IMPOSTO SOBRE IMPORTAÇÃO	1.317	1.314	965	0,24	36,54
I.P.I-TOTAL	2.944	3.268	2.975	(9,91)	(1,04)
I.P.I-FUMO	261	263	222	(0,53)	17,80
I.P.I-BEBIDAS	217	209	198	4,17	9,65
I.P.I-AUTOMÓVEIS	263	556	479	(52,71)	(45,11)
I.P.I-VINCULADO À IMPORTAÇÃO	794	784	630	1,18	25,95
I.P.I-OUTROS	1.409	1.456	1.446	(3,27)	(2,57)
IMPOSTO SOBRE A RENDA-TOTAL	16.043	13.252	15.470	21,06	3,70
I.RENDA-PESSOA FÍSICA	1.408	1.386	1.105	1,59	27,47
I.RENDA-PESSOA JURÍDICA	5.654	5.523	5.050	2,37	11,95
ENTIDADES FINANCEIRAS	969	886	1.007	9,35	(3,77)
DEMAIS EMPRESAS	4.684	4.637	4.043	1,03	15,86
I.RENDA-RETIDO NA FONTE	8.981	6.343	9.316	41,59	(3,59)
I.R.R.F-RENDIMENTOS DO TRABALHO	3.783	3.945	3.381	(4,12)	11,87
I.R.R.F-RENDIMENTOS DE CAPITAL	4.183	1.380	4.843	203,21	(13,64)
I.R.R.F-RENDIMENTOS DE RESIDENTES NO EXTERIOR	549	566	659	(2,98)	(16,68)
I.R.R.F-OUTROS RENDIMENTOS	467	453	432	3,06	8,01
IOF - I. S/ OPERAÇÕES FINANCEIRAS	1.803	1.687	701	6,83	157,30
ITR - I. TERRITORIAL RURAL	10	10	9	7,80	15,35
CPMF - CONTRIB. MOVIMENTAÇÃO FINANCEIRA	14	75	3.279	(81,65)	(99,58)
COFINS - CONTRIB. P/ A SEGURIDADE SOCIAL	10.319	9.525	9.059	8,34	13,91
ENTIDADES FINANCEIRAS	479	470	556	1,86	(13,93)
DEMAIS EMPRESAS	9.840	9.055	8.503	8,67	15,73
CONTRIBUIÇÃO PARA O PIS/PASEP	2.668	2.499	2.340	6,74	13,99
ENTIDADES FINANCEIRAS	95	107	103	(10,81)	(7,29)
DEMAIS EMPRESAS	2.572	2.392	2.237	7,52	14,97
CSLL - CONTRIB. SOCIAL S/ LUCRO LÍQUIDO	4.330	2.707	2.448	59,94	76,89
ENTIDADES FINANCEIRAS	502	285	287	75,94	74,93
DEMAIS EMPRESAS	3.828	2.422	2.161	58,06	77,15
CIDE-COMBUSTÍVEIS	305	665	737	(54,06)	(58,56)
CONTRIBUIÇÃO PARA O FUNDAP	19	30	33	(38,14)	(43,95)
OUTRAS RECEITAS ADMINISTRADAS	480	604	373	(20,56)	28,69
SUBTOTAL [A]	40.251	35.637	38.389	12,95	4,85
RECEITA PREVIDENCIÁRIA [B]	14.205	14.035	12.733	1,21	11,57
PRÓPRIA	12.883	12.738	11.560	1,13	11,44
DEMAIS	1.322	1.296	1.172	2,01	12,79
RECEITA ADMINISTRADA PELA RFB [C]=[A]+[B]	54.456	49.672	51.122	9,63	6,52
DEMAIS RECEITAS [D]	1.291	1.132	925	14,00	39,52
TOTAL GERAL DAS RECEITAS [E]=[C]+[D]	55.747	50.804	52.047	9,73	7,11

TABELA I-B
ARRECAÇÃO DAS RECEITAS FEDERAIS
PERÍODO: MAIO E JUNHO DE 2008 E JUNHO DE 2007
(A PREÇOS DE JUNHO/08 - IGP-DI)

UNIDADE: R\$ MILHÕES

RECEITAS	2008		2007	VARIÇÃO (%)	
	JUNHO	MAIO	JUNHO	JUN/08 MAI/08	JUN/08 JUN/07
IMPOSTO SOBRE IMPORTAÇÃO	1.317	1.329	1.037	(0,89)	27,07
I.P.I-TOTAL	2.944	3.305	3.197	(10,93)	(7,91)
I.P.I-FUMO	261	266	238	(1,65)	9,62
I.P.I-BEBIDAS	217	211	213	2,99	2,04
I.P.I-AUTOMÓVEIS	263	562	514	(53,24)	(48,92)
I.P.I-VINCULADO À IMPORTAÇÃO	794	793	677	0,04	17,21
I.P.I-OUTROS	1.409	1.473	1.554	(4,36)	(9,33)
IMPOSTO SOBRE A RENDA-TOTAL	16.043	13.404	16.624	19,69	(3,50)
I.RENDA-PESSOA FÍSICA	1.408	1.402	1.187	0,44	18,62
I.RENDA-PESSOA JURÍDICA	5.654	5.586	5.427	1,21	4,18
ENTIDADES FINANCEIRAS	969	896	1.082	8,12	(10,45)
DEMAIS EMPRESAS	4.684	4.690	4.345	(0,11)	7,83
I.RENDA-RETIDO NA FONTE	8.981	6.416	10.010	39,99	(10,28)
I.R.R.F-RENDIMENTOS DO TRABALHO	3.783	3.990	3.634	(5,20)	4,10
I.R.R.F-RENDIMENTOS DE CAPITAL	4.183	1.395	5.205	199,79	(19,63)
I.R.R.F-RENDIMENTOS DE RESIDENTES NO EXTERIOR	549	572	708	(4,08)	(22,46)
I.R.R.F-OUTROS RENDIMENTOS	467	458	464	1,90	0,52
IOF - I. S/ OPERAÇÕES FINANCEIRAS	1.803	1.707	753	5,62	139,45
ITR - I. TERRITORIAL RURAL	10	10	10	6,58	7,35
CPMF - CONTRIB. MOVIMENTAÇÃO FINANCEIRA	14	75	3.524	(81,86)	(99,61)
COFINS - CONTRIB. P/ A SEGURIDADE SOCIAL	10.319	9.634	9.735	7,11	6,00
ENTIDADES FINANCEIRAS	479	476	598	0,71	(19,90)
DEMAIS EMPRESAS	9.840	9.158	9.137	7,44	7,70
CONTRIBUIÇÃO PARA O PIS/PASEP	2.668	2.528	2.515	5,53	6,08
ENTIDADES FINANCEIRAS	95	108	111	(11,82)	(13,73)
DEMAIS EMPRESAS	2.572	2.420	2.404	6,31	6,99
CSLL - CONTRIB. SOCIAL S/ LUCRO LÍQUIDO	4.330	2.738	2.630	58,14	64,62
ENTIDADES FINANCEIRAS	502	288	308	73,95	62,79
DEMAIS EMPRESAS	3.828	2.450	2.322	56,27	64,86
CIDE-COMBUSTÍVEIS	305	673	792	(54,58)	(61,43)
CONTRIBUIÇÃO PARA O FUNDAP	19	31	36	(38,84)	(47,84)
OUTRAS RECEITAS ADMINISTRADAS	480	611	401	(21,46)	19,76
SUBTOTAL [A]	40.251	36.044	41.252	11,67	(2,43)
RECEITA PREVIDENCIÁRIA [B]	14.205	14.195	13.682	0,07	3,82
PRÓPRIA	12.883	12.884	12.422	(0,01)	3,71
DEMAIS	1.322	1.311	1.260	0,86	4,96
RECEITA ADMINISTRADA PELA RFB [C]=[A]+[B]	54.456	50.239	54.934	8,40	(0,87)
DEMAIS RECEITAS [D]	1.291	1.145	994	12,71	29,84
TOTAL GERAL DAS RECEITAS [E]=[C]+[D]	55.747	51.384	55.928	8,49	(0,32)

TABELA II
ARRECAÇÃO DAS RECEITAS FEDERAIS
PERÍODO: JANEIRO A JUNHO - 2008/2007
(A PREÇOS CORRENTES)

UNIDADE: R\$ MILHÕES

RECEITAS	2008	2007	VAR. (%)	PARTICIPAÇÃO (%)	
	[A]	[B]	[A]/[B]	2008	2007
IMPOSTO SOBRE IMPORTAÇÃO	7.451	5.553	34,19	2,27	1,97
I.P.I-TOTAL	18.300	15.032	21,74	5,58	5,32
I.P.I-FUMO	1.570	1.207	30,06	0,48	0,43
I.P.I-BEBIDAS	1.282	1.220	5,07	0,39	0,43
I.P.I-AUTOMÓVEIS	2.786	2.243	24,20	0,85	0,79
I.P.I-VINCULADO À IMPORTAÇÃO	4.400	3.448	27,59	1,34	1,22
I.P.I-OUTROS	8.262	6.914	19,51	2,52	2,45
IMPOSTO SOBRE A RENDA-TOTAL	95.364	77.600	22,89	29,10	27,48
I.RENDA-PESSOA FÍSICA	8.188	6.947	17,86	2,50	2,46
I.RENDA-PESSOA JURÍDICA	43.894	34.638	26,72	13,40	12,27
ENTIDADES FINANCEIRAS	8.711	6.732	29,40	2,66	2,38
DEMAIS EMPRESAS	35.182	27.906	26,07	10,74	9,88
I.RENDA-RETIDO NA FONTE	43.283	36.014	20,18	13,21	12,75
I.R.R.F-RENDIMENTOS DO TRABALHO	25.040	19.659	27,37	7,64	6,96
I.R.R.F-RENDIMENTOS DE CAPITAL	11.308	10.592	6,75	3,45	3,75
I.R.R.F-RENDIMENTOS DE RESIDENTES NO EXTERIOR	4.149	3.408	21,75	1,27	1,21
I.R.R.F-OUTROS RENDIMENTOS	2.786	2.355	18,30	0,85	0,83
IOF - I. S/ OPERAÇÕES FINANCEIRAS	9.667	3.655	164,47	2,95	1,29
ITR - I. TERRITORIAL RURAL	63	53	18,26	0,02	0,02
CPMF - CONTRIB. MOVIMENTAÇÃO FINANCEIRA	1.076	17.334	(93,79)	0,33	6,14
COFINS - CONTRIB. P/ A SEGURIDADE SOCIAL	57.767	48.175	19,91	17,63	17,06
ENTIDADES FINANCEIRAS	2.920	2.558	14,18	0,89	0,91
DEMAIS EMPRESAS	54.847	45.618	20,23	16,74	16,15
CONTRIBUIÇÃO PARA O PIS/PASEP	15.146	12.738	18,90	4,62	4,51
ENTIDADES FINANCEIRAS	589	517	13,95	0,18	0,18
DEMAIS EMPRESAS	14.557	12.221	19,11	4,44	4,33
CSLL - CONTRIB. SOCIAL S/ LUCRO LÍQUIDO	22.595	16.592	36,18	6,90	5,88
ENTIDADES FINANCEIRAS	3.460	2.400	44,17	1,06	0,85
DEMAIS EMPRESAS	19.135	14.192	34,83	5,84	5,03
CIDE-COMBUSTÍVEIS	3.581	3.889	(7,91)	1,09	1,38
CONTRIBUIÇÃO PARA O FUNDAP	122	174	(29,65)	0,04	0,06
OUTRAS RECEITAS ADMINISTRADAS	2.972	3.583	(17,04)	0,91	1,27
SUBTOTAL [A]	234.106	204.378	14,55	71,45	72,37
RECEITA PREVIDENCIÁRIA [B]	82.405	69.650	18,31	25,15	24,66
PRÓPRIA	73.854	63.052	17,13	22,54	22,33
DEMAIS	8.550	6.598	29,59	2,61	2,34
RECEITA ADMINISTRADA PELA RFB [C]=[A]+[B]	316.510	274.028	15,50	96,59	97,04
DEMAIS RECEITAS [D]	11.162	8.370	33,36	3,41	2,96
TOTAL GERAL DAS RECEITAS [E]=[C]+[D]	327.672	282.398	16,03	100,00	100,00

TABELA II-A
ARRECAÇÃO DAS RECEITAS FEDERAIS
PERÍODO: JANEIRO A JUNHO - 2008/2007
(A PREÇOS DE JUNHO/08 - IPCA)

UNIDADE: R\$ MILHÕES

RECEITAS	2008	2007	VAR. (%)	PARTICIPAÇÃO (%)	
	[A]	[B]	[A]/[B]	2008	2007
IMPOSTO SOBRE IMPORTAÇÃO	7.573	5.932	27,66	2,27	1,97
I.P.I-TOTAL	18.604	16.058	15,85	5,58	5,32
I.P.I-FUMO	1.597	1.290	23,75	0,48	0,43
I.P.I-BEBIDAS	1.304	1.305	(0,04)	0,39	0,43
I.P.I-AUTOMÓVEIS	2.834	2.395	18,33	0,85	0,79
I.P.I-VINCULADO À IMPORTAÇÃO	4.471	3.683	21,39	1,34	1,22
I.P.I-OUTROS	8.399	7.386	13,72	2,52	2,45
IMPOSTO SOBRE A RENDA-TOTAL	97.009	82.895	17,03	29,11	27,47
I.RENDA-PESSOA FÍSICA	8.303	7.409	12,07	2,49	2,46
I.RENDA-PESSOA JURÍDICA	44.719	37.034	20,75	13,42	12,27
ENTIDADES FINANCEIRAS	8.889	7.198	23,50	2,67	2,39
DEMAIS EMPRESAS	35.830	29.836	20,09	10,75	9,89
I.RENDA-RETIDO NA FONTE	43.986	38.452	14,39	13,20	12,74
I.R.R.F-RENDIMENTOS DO TRABALHO	25.475	20.999	21,32	7,65	6,96
I.R.R.F-RENDIMENTOS DE CAPITAL	11.455	11.297	1,40	3,44	3,74
I.R.R.F-RENDIMENTOS DE RESIDENTES NO EXTERIOR	4.225	3.642	16,00	1,27	1,21
I.R.R.F-OUTROS RENDIMENTOS	2.832	2.515	12,58	0,85	0,83
IOF - I. S/ OPERAÇÕES FINANCEIRAS	9.819	3.905	151,46	2,95	1,29
ITR - I. TERRITORIAL RURAL	64	57	12,55	0,02	0,02
CPMF - CONTRIB. MOVIMENTAÇÃO FINANCEIRA	1.106	18.519	(94,03)	0,33	6,14
COFINS - CONTRIB. P/ A SEGURIDADE SOCIAL	58.723	51.472	14,09	17,62	17,06
ENTIDADES FINANCEIRAS	2.971	2.733	8,69	0,89	0,91
DEMAIS EMPRESAS	55.752	48.739	14,39	16,73	16,15
CONTRIBUIÇÃO PARA O PIS/PASEP	15.398	13.612	13,12	4,62	4,51
ENTIDADES FINANCEIRAS	599	552	8,42	0,18	0,18
DEMAIS EMPRESAS	14.799	13.059	13,32	4,44	4,33
CSLL - CONTRIB. SOCIAL S/ LUCRO LÍQUIDO	22.982	17.739	29,55	6,90	5,88
ENTIDADES FINANCEIRAS	3.530	2.567	37,47	1,06	0,85
DEMAIS EMPRESAS	19.453	15.172	28,21	5,84	5,03
CIDE-COMBUSTÍVEIS	3.647	4.155	(12,22)	1,09	1,38
CONTRIBUIÇÃO PARA O FUNDAP	124	185	(33,04)	0,04	0,06
OUTRAS RECEITAS ADMINISTRADAS	3.021	3.827	(21,07)	0,91	1,27
SUBTOTAL [A]	238.070	218.357	9,03	71,45	72,37
RECEITA PREVIDENCIÁRIA [B]	83.767	74.411	12,57	25,14	24,66
PRÓPRIA	75.063	67.359	11,44	22,53	22,32
DEMAIS	8.704	7.052	23,43	2,61	2,34
RECEITA ADMINISTRADA PELA RFB [C]=[A]+[B]	321.837	292.769	9,93	96,59	97,03
DEMAIS RECEITAS [D]	11.371	8.957	26,94	3,41	2,97
TOTAL GERAL DAS RECEITAS [E]=[C]+[D]	333.208	301.726	10,43	100,00	100,00

TABELA II-B
ARRECAÇÃO DAS RECEITAS FEDERAIS
PERÍODO: JANEIRO A JUNHO - 2008/2007
(A PREÇOS DE JUNHO/08 - IGP-DI)

UNIDADE: R\$ MILHÕES

RECEITAS	2008	2007	VAR. (%)	PARTICIPAÇÃO (%)	
	[A]	[B]	[A]/[B]	2008	2007
IMPOSTO SOBRE IMPORTAÇÃO	7.724	6.360	21,45	2,27	1,97
I.P.I-TOTAL	18.982	17.216	10,26	5,58	5,32
I.P.I-FUMO	1.629	1.383	17,80	0,48	0,43
I.P.I-BEBIDAS	1.331	1.398	(4,82)	0,39	0,43
I.P.I-AUTOMÓVEIS	2.895	2.568	12,73	0,85	0,79
I.P.I-VINCULADO À IMPORTAÇÃO	4.559	3.949	15,46	1,34	1,22
I.P.I-OUTROS	8.567	7.918	8,20	2,52	2,45
IMPOSTO SOBRE A RENDA-TOTAL	99.013	88.872	11,41	29,12	27,48
I.RENDA-PESSOA FÍSICA	8.458	7.949	6,40	2,49	2,46
I.RENDA-PESSOA JURÍDICA	45.708	39.691	15,16	13,44	12,27
ENTIDADES FINANCEIRAS	9.099	7.714	17,94	2,68	2,38
DEMAIS EMPRESAS	36.609	31.977	14,49	10,77	9,89
I.RENDA-RETIDO NA FONTE	44.847	41.232	8,77	13,19	12,75
I.R.R.F-RENDIMENTOS DO TRABALHO	26.009	22.514	15,52	7,65	6,96
I.R.R.F-RENDIMENTOS DE CAPITAL	11.633	12.117	(4,00)	3,42	3,75
I.R.R.F-RENDIMENTOS DE RESIDENTES NO EXTERIOR	4.316	3.904	10,55	1,27	1,21
I.R.R.F-OUTROS RENDIMENTOS	2.889	2.697	7,13	0,85	0,83
IOF - I. S/ OPERAÇÕES FINANCEIRAS	10.012	4.186	139,15	2,94	1,29
ITR - I. TERRITORIAL RURAL	65	61	7,16	0,02	0,02
CPMF - CONTRIB. MOVIMENTAÇÃO FINANCEIRA	1.136	19.854	(94,28)	0,33	6,14
COFINS - CONTRIB. P/ A SEGURIDADE SOCIAL	59.901	55.179	8,56	17,62	17,06
ENTIDADES FINANCEIRAS	3.032	2.930	3,49	0,89	0,91
DEMAIS EMPRESAS	56.869	52.250	8,84	16,73	16,15
CONTRIBUIÇÃO PARA O PIS/PASEP	15.708	14.591	7,65	4,62	4,51
ENTIDADES FINANCEIRAS	611	592	3,21	0,18	0,18
DEMAIS EMPRESAS	15.097	13.999	7,84	4,44	4,33
CSLL - CONTRIB. SOCIAL S/ LUCRO LÍQUIDO	23.448	19.012	23,33	6,90	5,88
ENTIDADES FINANCEIRAS	3.610	2.751	31,25	1,06	0,85
DEMAIS EMPRESAS	19.837	16.261	21,99	5,83	5,03
CIDE-COMBUSTÍVEIS	3.729	4.454	(16,29)	1,10	1,38
CONTRIBUIÇÃO PARA O FUNDAP	127	199	(36,30)	0,04	0,06
OUTRAS RECEITAS ADMINISTRADAS	3.080	4.103	(24,93)	0,91	1,27
SUBTOTAL [A]	242.925	234.089	3,77	71,45	72,37
RECEITA PREVIDENCIÁRIA [B]	85.455	79.774	7,12	25,13	24,66
PRÓPRIA	76.567	72.215	6,03	22,52	22,33
DEMAIS	8.888	7.559	17,58	2,61	2,34
RECEITA ADMINISTRADA PELA RFB [C]=[A]+[B]	328.379	313.863	4,63	96,58	97,03
DEMAIS RECEITAS [D]	11.621	9.596	21,10	3,42	2,97
TOTAL GERAL DAS RECEITAS [E]=[C]+[D]	340.000	323.460	5,11	100,00	100,00

TABELA III
ARRECAÇÃO DAS RECEITAS FEDERAIS
PERÍODO: JANEIRO DE 2004 A JUNHO DE 2008
(A PREÇOS CORRENTES)

UNIDADE: R\$ MILHÕES

MÊS	I. Renda	IPI (Exceto IPI-Vinculado)	I. Importação e IPI-Vinculado	Contribuições (*)	Receita Previdenciária	Outros	Receita Administrada pela RFB	Demais Receitas	Total Geral
JAN	10.191	1.045	969	12.643	6.803	925	32.575	2.245	34.821
FEV	7.583	1.429	819	10.925	7.562	815	29.134	1.017	30.151
MAR	7.965	1.258	1.207	11.462	7.705	938	30.535	1.066	31.601
ABR	9.273	1.479	1.192	11.711	7.739	848	32.243	2.227	34.470
MAIO	6.982	1.440	1.068	12.516	7.785	912	30.703	1.132	31.835
JUN	7.468	1.401	1.286	13.068	8.460	1.086	32.768	1.322	34.090
JUL	8.662	1.512	1.297	12.790	8.067	881	33.209	2.647	35.856
AGO	7.380	1.628	1.319	12.801	8.180	935	32.244	1.392	33.636
SET	7.981	1.575	1.327	13.097	8.158	1.192	33.330	1.582	34.912
OUT	8.799	1.303	1.259	13.363	8.338	907	33.969	3.348	37.318
NOV	6.699	1.651	1.395	12.521	8.280	1.004	31.550	2.097	33.647
DEZ	12.160	1.725	1.238	14.058	14.136	1.133	44.450	1.993	46.443
TOTAL 2004	101.144	17.446	14.375	150.954	101.214	11.577	396.710	22.069	418.779
JAN	10.257	1.767	1.153	15.138	8.508	759	37.582	2.619	40.200
FEV	8.051	1.506	1.011	12.908	8.514	662	32.651	797	33.448
MAR	9.535	1.518	1.243	13.195	8.790	845	35.127	880	36.006
ABR	11.166	1.819	1.144	14.313	8.855	747	38.044	2.431	40.475
MAIO	8.714	1.714	1.170	13.392	8.765	778	34.533	965	35.498
JUN	12.669	1.529	1.179	14.108	9.119	858	39.462	772	40.235
JUL	9.491	1.724	1.161	14.662	9.145	990	37.174	2.534	39.707
AGO	9.395	1.713	1.368	14.371	9.651	1.102	37.599	850	38.449
SET	8.648	1.791	1.219	14.102	9.529	1.000	36.290	879	37.169
OUT	10.424	1.810	1.192	15.079	9.322	852	38.680	2.900	41.580
NOV	9.771	1.956	1.270	14.784	9.731	910	38.422	914	39.335
DEZ	15.864	2.186	1.257	15.511	15.966	950	51.734	813	52.546
TOTAL 2005	123.985	21.032	14.367	171.563	115.897	10.453	457.297	17.352	474.649
JAN	10.954	1.813	1.275	16.259	9.831	886	41.018	2.636	43.654
FEV	9.459	1.707	1.025	13.558	9.968	855	36.571	967	37.539
MAR	10.439	1.542	1.295	14.203	10.039	858	38.375	863	39.238
ABR	12.920	1.816	1.111	15.231	9.929	873	41.880	3.025	44.905
MAIO	9.442	1.540	1.343	14.394	10.266	926	37.912	1.069	38.981
JUN	14.232	1.720	1.286	14.764	10.548	980	43.529	1.033	44.562
JUL	10.641	1.708	1.296	15.234	10.370	962	40.211	3.104	43.315
AGO	9.588	1.811	1.739	15.013	10.897	1.101	40.149	1.048	41.197
SET	10.716	2.220	1.378	16.289	11.223	1.353	43.178	1.520	44.699
OUT	11.798	1.942	1.415	16.216	11.156	1.176	43.703	3.272	46.975
NOV	9.639	2.004	1.574	15.604	11.178	1.088	41.089	896	41.985
DEZ	16.663	2.178	1.457	16.201	17.732	1.142	55.373	935	56.308
TOTAL 2006	136.492	22.001	16.194	182.967	133.138	12.198	502.989	20.368	523.358
JAN	13.117	1.932	1.458	18.001	11.303	1.339	47.150	2.728	49.878
FEV	10.591	1.840	1.295	15.098	11.163	969	40.956	794	41.750
MAR	12.694	1.730	1.632	15.737	11.630	1.033	44.455	772	45.228
ABR	15.124	2.038	1.466	17.307	11.617	1.124	48.676	2.369	51.045
MAIO	11.487	1.834	1.646	15.743	11.933	1.948	44.589	835	45.424
JUN	14.587	2.211	1.504	16.843	12.005	1.052	48.201	872	49.073
JUL	12.768	2.081	1.616	17.874	12.356	1.090	47.786	2.610	50.396
AGO	11.891	2.254	1.911	17.201	12.957	1.584	47.798	920	48.718
SET	11.359	2.424	1.726	17.731	12.430	1.906	47.576	904	48.480
OUT	14.195	2.526	2.034	18.720	12.920	1.457	51.853	2.926	54.779
NOV	13.914	2.414	1.937	18.980	12.946	1.305	51.496	918	52.414
DEZ	18.589	2.879	1.733	19.433	20.586	1.418	64.638	994	65.632
TOTAL 2007	160.316	26.162	19.958	208.668	153.845	16.225	585.175	17.642	602.817
JAN	20.082	2.261	1.983	19.572	13.779	1.727	59.404	3.192	62.596
FEV	12.747	2.210	1.834	15.045	13.164	2.121	47.122	1.022	48.144
MAR	15.324	2.385	1.869	15.010	13.363	2.061	50.012	989	51.001
ABR	18.013	2.430	1.971	17.546	13.960	2.289	56.209	3.545	59.754
MAIO	13.155	2.465	2.083	15.357	13.932	2.314	49.307	1.124	50.431
JUN	16.043	2.150	2.111	17.635	14.205	2.311	54.456	1.291	55.747
JAN-JUN 2008	95.364	13.901	11.851	100.165	82.405	12.824	316.510	11.162	327.672

(*) CPMF, COFINS, PIS/PASEP, CSLL e CIDE-COMBUSTÍVEIS.

TABELA III-A

ARRECAÇÃO DAS RECEITAS FEDERAIS
PERÍODO: JANEIRO DE 2004 A JUNHO DE 2008
(A PREÇOS DE JUNHO/08 - IPCA)

UNIDADE: R\$ MILHÕES

MÊS	I. Renda	IPI (Exceto IPI-Vinculado)	I. Importação e IPI-Vinculado	Contribuições (*)	Receita Previdenciária	Outros	Receita Administrada pela RFB	Demais Receitas	Total Geral
JAN	12.844	1.317	1.221	15.934	8.574	1.165	41.055	2.830	43.884
FEV	9.499	1.790	1.026	13.685	9.473	1.021	36.495	1.273	37.769
MAR	9.931	1.568	1.505	14.291	9.606	1.169	38.071	1.329	39.400
ABR	11.519	1.837	1.481	14.548	9.614	1.053	40.052	2.767	42.819
MAIO	8.629	1.780	1.320	15.468	9.622	1.128	37.946	1.399	39.345
JUN	9.164	1.719	1.578	16.036	10.382	1.333	40.213	1.623	41.835
JUL	10.534	1.839	1.577	15.554	9.810	1.072	40.386	3.219	43.606
AGO	8.914	1.967	1.593	15.460	9.880	1.130	38.944	1.682	40.626
SET	9.608	1.896	1.597	15.766	9.821	1.435	40.123	1.904	42.028
OUT	10.546	1.562	1.509	16.017	9.993	1.088	40.714	4.013	44.727
NOV	7.974	1.965	1.661	14.904	9.856	1.195	37.555	2.496	40.052
DEZ	14.351	2.035	1.461	16.591	16.683	1.337	52.459	2.352	54.811
TOTAL 2004	123.514	21.276	17.528	184.254	123.315	14.126	484.013	26.887	510.900
JAN	12.035	2.073	1.353	17.762	9.984	890	44.097	3.073	47.170
FEV	9.392	1.757	1.179	15.057	9.931	772	38.087	929	39.017
MAR	11.055	1.760	1.441	15.299	10.192	980	40.726	1.020	41.746
ABR	12.835	2.090	1.315	16.452	10.178	859	43.729	2.794	46.523
MAIO	9.967	1.960	1.338	15.318	10.026	890	39.500	1.104	40.604
JUN	14.494	1.749	1.349	16.141	10.432	982	45.147	884	46.030
JUL	10.831	1.967	1.325	16.732	10.436	1.130	42.422	2.891	45.314
AGO	10.704	1.951	1.558	16.372	10.995	1.255	42.835	968	43.803
SET	9.818	2.034	1.384	16.009	10.819	1.135	41.200	998	42.198
OUT	11.746	2.040	1.343	16.992	10.504	961	43.586	3.268	46.854
NOV	10.950	2.192	1.423	16.568	10.905	1.020	43.058	1.024	44.082
DEZ	17.714	2.441	1.403	17.320	17.829	1.061	57.768	907	58.676
TOTAL 2005	141.541	24.015	16.413	196.022	132.231	11.934	522.156	19.860	542.016
JAN	12.160	2.013	1.415	18.049	10.914	983	45.534	2.927	48.461
FEV	10.458	1.887	1.133	14.989	11.020	945	40.432	1.069	41.501
MAR	11.492	1.697	1.426	15.635	11.051	944	42.245	950	43.194
ABR	14.193	1.995	1.221	16.731	10.907	959	46.007	3.323	49.330
MAIO	10.362	1.690	1.474	15.797	11.267	1.016	41.606	1.173	42.779
JUN	15.652	1.891	1.415	16.237	11.600	1.077	47.871	1.136	49.007
JUL	11.680	1.875	1.422	16.722	11.383	1.056	44.138	3.407	47.545
AGO	10.519	1.987	1.907	16.471	11.955	1.208	44.048	1.150	45.198
SET	11.732	2.430	1.509	17.834	12.287	1.481	47.272	1.664	48.936
OUT	12.874	2.119	1.544	17.695	12.174	1.284	47.689	3.570	51.259
NOV	10.486	2.181	1.712	16.975	12.160	1.184	44.697	975	45.672
DEZ	18.040	2.358	1.577	17.540	19.197	1.236	59.948	1.013	60.961
TOTAL 2006	149.647	24.123	17.755	200.674	145.914	13.373	551.486	22.356	573.842
JAN	14.139	2.083	1.571	19.403	12.183	1.443	50.823	2.940	53.763
FEV	11.366	1.974	1.390	16.202	11.980	1.040	43.952	852	44.805
MAR	13.573	1.850	1.745	16.826	12.434	1.105	47.532	826	48.358
ABR	16.130	2.173	1.564	18.459	12.390	1.199	51.916	2.526	54.442
MAIO	12.217	1.950	1.751	16.743	12.691	2.071	47.424	888	48.312
JUN	15.470	2.345	1.595	17.863	12.733	1.116	51.122	925	52.047
JUL	13.510	2.202	1.710	18.912	13.073	1.153	50.560	2.762	53.322
AGO	12.523	2.373	2.012	18.115	13.645	1.668	50.336	969	51.305
SET	11.941	2.548	1.815	18.640	13.067	2.003	50.013	950	50.963
OUT	14.878	2.648	2.132	19.620	13.541	1.528	54.346	3.067	57.413
NOV	14.527	2.520	2.022	19.818	13.517	1.362	53.767	959	54.726
DEZ	19.266	2.983	1.796	20.141	21.337	1.470	66.994	1.030	68.023
TOTAL 2007	169.540	27.650	21.103	220.742	162.591	17.159	618.784	18.694	637.478
JAN	20.702	2.331	2.044	20.176	14.205	1.781	61.238	3.291	64.528
FEV	13.077	2.267	1.881	15.434	13.505	2.176	48.340	1.048	49.388
MAR	15.645	2.435	1.908	15.325	13.643	2.104	51.060	1.009	52.069
ABR	18.290	2.467	2.001	17.815	14.175	2.324	57.072	3.600	60.672
MAIO	13.252	2.483	2.099	15.471	14.035	2.331	49.672	1.132	50.804
JUN	16.043	2.150	2.111	17.635	14.205	2.311	54.456	1.291	55.747
JAN-JUN 2008	97.009	14.133	12.044	101.856	83.767	13.028	321.837	11.371	333.208

(*) CPMF, COFINS, PIS/PASEP, CSLL e CIDE-COMBUSTÍVEIS.

TABELA III-B
ARRECAÇÃO DAS RECEITAS FEDERAIS
PERÍODO: JANEIRO DE 2004 A JUNHO DE 2008
(A PREÇOS DE JUNHO/08 - IGP-DI)

UNIDADE: R\$ MILHÕES

MÊS	I. Renda	IPI (Exceto IPI-Vinculado)	I. Importação e IPI-Vinculado	Contribuições (*)	Receita Previdenciária	Outros	Receita Administrada pela RFB	Demais Receitas	Total Geral
JAN	13.773	1.412	1.309	17.086	9.194	1.249	44.023	3.034	47.058
FEV	10.139	1.911	1.095	14.606	10.111	1.090	38.952	1.359	40.311
MAR	10.551	1.666	1.599	15.183	10.206	1.242	40.449	1.412	41.860
ABR	12.144	1.937	1.561	15.337	10.136	1.110	42.225	2.917	45.142
MAIO	9.012	1.859	1.378	16.155	10.049	1.178	39.631	1.461	41.092
JUN	9.516	1.785	1.639	16.652	10.781	1.384	41.757	1.685	43.442
JUL	10.914	1.906	1.634	16.115	10.164	1.110	41.842	3.335	45.178
AGO	9.178	2.025	1.640	15.920	10.174	1.163	40.101	1.732	41.833
SET	9.879	1.950	1.642	16.210	10.098	1.475	41.254	1.958	43.212
OUT	10.833	1.604	1.550	16.453	10.266	1.117	41.823	4.122	45.946
NOV	8.181	2.016	1.704	15.290	10.111	1.226	38.529	2.561	41.090
DEZ	14.773	2.095	1.504	17.079	17.173	1.377	54.001	2.421	56.422
TOTAL 2004	128.894	22.166	18.256	192.087	128.462	14.723	504.587	27.998	532.585
JAN	12.420	2.139	1.396	18.330	10.303	919	45.507	3.171	48.678
FEV	9.710	1.816	1.219	15.567	10.268	798	39.379	961	40.340
MAR	11.387	1.813	1.484	15.758	10.498	1.009	41.949	1.050	43.000
ABR	13.267	2.161	1.359	17.007	10.521	888	45.203	2.888	48.091
MAIO	10.380	2.041	1.393	15.952	10.441	927	41.134	1.150	42.284
JUN	15.159	1.830	1.411	16.881	10.911	1.027	47.218	924	48.142
JUL	11.402	2.071	1.395	17.614	10.986	1.189	44.658	3.044	47.702
AGO	11.377	2.074	1.656	17.401	11.687	1.334	45.529	1.029	46.558
SET	10.486	2.172	1.479	17.098	11.554	1.212	44.001	1.066	45.067
OUT	12.560	2.181	1.436	18.169	11.232	1.027	46.605	3.494	50.099
NOV	11.734	2.349	1.525	17.754	11.686	1.093	46.142	1.097	47.239
DEZ	19.038	2.623	1.508	18.615	19.161	1.140	62.085	975	63.060
TOTAL 2005	148.919	25.271	17.263	206.147	139.248	12.563	549.411	20.849	570.261
JAN	13.052	2.160	1.519	19.373	11.714	1.055	48.873	3.141	52.014
FEV	11.278	2.035	1.222	16.164	11.884	1.019	43.601	1.153	44.755
MAR	12.502	1.846	1.551	17.009	12.022	1.027	45.959	1.033	46.992
ABR	15.470	2.175	1.331	18.237	11.889	1.045	50.147	3.622	53.769
MAIO	11.263	1.837	1.603	17.170	12.246	1.104	45.223	1.275	46.498
JUN	16.864	2.038	1.524	17.494	12.498	1.161	51.578	1.224	52.802
JUL	12.587	2.021	1.533	18.020	12.267	1.138	47.565	3.672	51.237
AGO	11.296	2.133	2.048	17.686	12.838	1.297	47.298	1.235	48.533
SET	12.594	2.609	1.620	19.144	13.189	1.590	50.745	1.787	52.532
OUT	13.754	2.264	1.650	18.904	13.006	1.371	50.949	3.814	54.763
NOV	11.174	2.324	1.825	18.088	12.958	1.261	47.629	1.039	48.668
DEZ	19.265	2.518	1.684	18.732	20.501	1.320	64.021	1.081	65.102
TOTAL 2006	161.098	25.959	19.108	216.023	157.013	14.389	593.590	24.076	617.665
JAN	15.101	2.224	1.678	20.724	13.012	1.541	54.281	3.140	57.421
FEV	12.164	2.113	1.488	17.341	12.822	1.114	47.042	912	47.954
MAR	14.549	1.983	1.870	18.035	13.328	1.184	50.949	885	51.834
ABR	17.309	2.332	1.678	19.808	13.295	1.286	55.709	2.711	58.419
MAIO	13.125	2.095	1.881	17.988	13.635	2.225	50.950	954	51.904
JUN	16.624	2.520	1.714	19.195	13.682	1.199	54.934	994	55.928
JUL	14.498	2.363	1.835	20.296	14.029	1.238	54.260	2.964	57.223
AGO	13.317	2.524	2.140	19.264	14.511	1.774	53.529	1.030	54.560
SET	12.574	2.683	1.911	19.628	13.760	2.109	52.665	1.001	53.665
OUT	15.597	2.776	2.235	20.568	14.195	1.601	56.972	3.215	60.187
NOV	15.129	2.625	2.106	20.638	14.076	1.419	55.992	998	56.990
DEZ	19.919	3.085	1.857	20.824	22.059	1.520	69.263	1.065	70.328
TOTAL 2007	179.905	29.322	22.393	234.307	172.405	18.210	656.544	19.870	676.413
JAN	21.308	2.399	2.104	20.766	14.621	1.833	63.030	3.387	66.417
FEV	13.474	2.336	1.938	15.903	13.915	2.242	49.809	1.080	50.889
MAR	16.085	2.503	1.962	15.756	14.027	2.163	52.497	1.038	53.535
ABR	18.699	2.522	2.046	18.214	14.492	2.376	58.348	3.680	62.028
MAIO	13.404	2.512	2.123	15.648	14.195	2.358	50.239	1.145	51.384
JUN	16.043	2.150	2.111	17.635	14.205	2.311	54.456	1.291	55.747
JAN-JUN 2008	99.013	14.422	12.283	103.922	85.455	13.284	328.379	11.621	340.000

(*) CPMF, COFINS, PIS/PASEP, CSLL e CIDE-COMBUSTÍVEIS.

TABELA IV
CONVERSÃO DE DEPÓSITOS JUDICIAIS EM RENDA DA UNIÃO
PERÍODO: JANEIRO DE 2004 A JUNHO DE 2008
(A PREÇOS CORRENTES)

UNIDADE: R\$ MILHARES

MÊS	COFINS/ FINSOCIAL	IRPJ	PIS/PASEP	CSLL	TOTAL
JAN	6.007	2.101	21.198	996	30.302
FEV	6.148	1.599	11.216	9.180	28.143
MAR	8.243	2.704	11.288	8.040	30.275
ABR	14.524	890	3.245	891	19.550
MAIO	9.912	1.557	2.300	9.716	23.486
JUN	22.658	629	3.742	9.373	36.402
JUL	12.856	2.162	3.635	1.543	20.196
AGO	26.597	3.633	3.898	2.344	36.471
SET	5.132	340	1.669	1.774	8.915
OUT	16.427	699	6.205	1.354	24.686
NOV	15.650	1.196	3.751	2.898	23.494
DEZ	5.564	589	1.874	914	8.941
TOTAL 2004	149.718	18.100	74.020	49.024	290.862
JAN	1.029	25	2.661	85	3.800
FEV	1.701	1.461	4.551	1.913	9.625
MAR	10.018	2.205	4.621	2.826	19.670
ABR	94.734	3.578	4.483	2.760	105.556
MAIO	35.495	4.433	8.637	680	49.245
JUN	9.451	15.152	16.322	32.444	73.368
JUL	1.773	834	5.015	7.557	15.179
AGO	10.671	352	3.888	8.685	23.596
SET	9.148	1.039	9.054	1.311	20.551
OUT	7.893	1.146	2.521	12.936	24.496
NOV	40.337	1.342	3.276	6.412	51.366
DEZ	5.880	169	2.119	5.667	13.834
TOTAL 2005	228.129	31.734	67.147	83.277	410.286
JAN	1.541	3.534	1.195	603	6.872
FEV	4.683	1.233	326	769	7.011
MAR	3.224	1.923	2.565	911	8.622
ABR	4.200	680	1.616	4.595	11.091
MAIO	4.552	3.830	1.859	974	11.216
JUN	18.511	1.091	3.805	13.596	37.003
JUL	5.067	6.466	4.574	2.451	18.558
AGO	9.704	2.730	6.959	1.186	20.579
SET	32.494	8.271	4.254	1.196	46.216
OUT	6.549	2.112	14.722	2.998	26.381
NOV	3.590	2.290	19.589	2.149	27.618
DEZ	12.774	1.249	5.223	3.082	22.329
TOTAL 2006	106.889	35.409	66.686	34.511	243.495
JAN	3.298	1.468	4.998	7.721	17.485
FEV	2.489	5.758	8.370	14.046	30.663
MAR	12.157	187	8.720	4.192	25.255
ABR	10.044	2.105	11.783	861	24.793
MAIO	7.552	1.134	4.753	3.285	16.724
JUN	21.295	14.300	12.284	5.963	53.841
JUL	10.930	3.539	3.819	6.650	24.939
AGO	14.719	1.068	3.450	3.477	22.714
SET	7.246	326	17.624	2.665	27.860
OUT	14.282	4.134	9.622	40.975	69.014
NOV	13.715	1.572	1.309	4.041	20.636
DEZ	5.850	3.078	2.961	6.798	18.687
TOTAL 2007	123.577	38.669	89.692	100.673	352.611
JAN	6.829	24.349	8.856	4.667	44.701
FEV	5.553	703	4.031	820	11.108
MAR	2.979	508	623	1.214	5.323
ABR	6.313	936	3.587	5.356	16.192
MAIO	14.379	904	8.390	4.644	28.317
JUN	5.263	6.850	3.972	448	16.534
JAN-JUN 2008	41.316	34.250	29.459	17.150	122.175

TABELA IV-A
CONVERSÃO DE DEPÓSITOS JUDICIAIS EM RENDA DA UNIÃO
PERÍODO: JANEIRO DE 2004 A JUNHO DE 2008
(A PREÇOS DE JUNHO/08 - IPCA)

UNIDADE: R\$ MILHARES

MÊS	COFINS/ FINSOCIAL	IRPJ	PIS/PASEP	CSLL	TOTAL
JAN	7.571	2.648	26.715	1.256	38.190
FEV	7.702	2.003	14.050	11.499	35.254
MAR	10.278	3.371	14.074	10.025	37.748
ABR	18.041	1.106	4.031	1.107	24.285
MAIO	12.250	1.925	2.843	12.009	29.026
JUN	27.805	772	4.593	11.503	44.672
JUL	15.635	2.630	4.421	1.876	24.561
AGO	32.124	4.387	4.707	2.831	44.049
SET	6.178	409	2.009	2.136	10.732
OUT	19.689	838	7.437	1.623	29.587
NOV	18.628	1.424	4.465	3.449	27.966
DEZ	6.566	696	2.212	1.079	10.552
TOTAL 2004	182.467	22.209	91.556	60.392	356.623
JAN	1.208	29	3.122	100	4.459
FEV	1.984	1.704	5.308	2.231	11.228
MAR	11.615	2.556	5.358	3.277	22.806
ABR	108.890	4.113	5.153	3.172	121.328
MAIO	40.600	5.070	9.880	778	56.327
JUN	10.812	17.334	18.673	37.117	83.936
JUL	2.024	951	5.723	8.624	17.322
AGO	12.157	401	4.429	9.895	26.882
SET	10.386	1.179	10.279	1.488	23.332
OUT	8.894	1.291	2.841	14.577	27.603
NOV	45.204	1.504	3.671	7.186	57.565
DEZ	6.565	189	2.366	6.328	15.448
TOTAL 2005	260.337	36.322	76.802	94.774	468.235
JAN	1.711	3.923	1.326	669	7.629
FEV	5.177	1.364	360	850	7.751
MAR	3.549	2.117	2.823	1.003	9.491
ABR	4.614	747	1.775	5.048	12.183
MAIO	4.996	4.204	2.040	1.069	12.308
JUN	20.358	1.200	4.184	14.952	40.694
JUL	5.561	7.097	5.020	2.691	20.370
AGO	10.646	2.995	7.635	1.301	22.578
SET	35.575	9.055	4.657	1.310	50.597
OUT	7.147	2.304	16.064	3.271	28.787
NOV	3.905	2.491	21.310	2.338	30.044
DEZ	13.830	1.352	5.655	3.337	24.174
TOTAL 2006	117.068	38.849	72.850	37.839	266.606
JAN	3.555	1.583	5.387	8.322	18.847
FEV	2.671	6.179	8.983	15.074	32.906
MAR	12.998	199	9.323	4.482	27.003
ABR	10.713	2.245	12.567	918	26.443
MAIO	8.032	1.206	5.055	3.494	17.787
JUN	22.585	15.166	13.028	6.324	57.104
JUL	11.565	3.745	4.041	7.036	26.387
AGO	15.501	1.125	3.633	3.662	23.921
SET	7.617	343	18.527	2.801	29.287
OUT	14.969	4.333	10.085	42.944	72.332
NOV	14.319	1.641	1.367	4.220	21.547
DEZ	6.063	3.190	3.069	7.045	19.367
TOTAL 2007	130.588	40.956	95.064	106.323	372.930
JAN	7.040	25.101	9.130	4.811	46.081
FEV	5.697	721	4.135	842	11.395
MAR	3.041	518	636	1.239	5.435
ABR	6.410	950	3.642	5.438	16.441
MAIO	14.485	910	8.452	4.679	28.527
JUN	5.263	6.850	3.972	448	16.534
JAN-JUN 2008	41.936	35.052	29.967	17.457	124.412

TABELA IV-B
CONVERSÃO DE DEPÓSITOS JUDICIAIS EM RENDA DA UNIÃO
PERÍODO: JANEIRO DE 2004 A JUNHO DE 2008
(A PREÇOS DE JUNHO/08 - IGP-DI)

UNIDADE: R\$ MILHARES

MÊS	COFINS/ FINSOCIAL	IRPJ	PIS/PASEP	CSLL	TOTAL
JAN	8.118	2.840	28.647	1.346	40.952
FEV	8.220	2.138	14.995	12.274	37.627
MAR	10.920	3.582	14.953	10.651	40.105
ABR	19.020	1.166	4.249	1.167	25.603
MAIO	12.794	2.010	2.969	12.542	30.314
JUN	28.873	801	4.769	11.944	46.388
JUL	16.198	2.724	4.580	1.943	25.447
AGO	33.078	4.518	4.847	2.915	45.358
SET	6.352	420	2.065	2.196	11.034
OUT	20.225	861	7.640	1.667	30.393
NOV	19.111	1.460	4.581	3.539	28.691
DEZ	6.759	716	2.277	1.111	10.863
TOTAL 2004	189.670	23.238	96.573	63.295	372.775
JAN	1.246	30	3.222	103	4.601
FEV	2.051	1.762	5.488	2.307	11.609
MAR	11.963	2.633	5.519	3.375	23.491
ABR	112.561	4.252	5.326	3.279	125.418
MAIO	42.280	5.280	10.289	810	58.658
JUN	11.308	18.129	19.529	38.820	87.787
JUL	2.130	1.001	6.024	9.079	18.235
AGO	12.921	427	4.708	10.517	28.573
SET	11.092	1.260	10.978	1.589	24.918
OUT	9.510	1.380	3.038	15.586	29.515
NOV	48.442	1.611	3.934	7.700	61.687
DEZ	7.056	203	2.542	6.801	16.602
TOTAL 2005	272.561	37.968	80.598	99.968	491.094
JAN	1.836	4.211	1.423	718	8.189
FEV	5.583	1.470	388	917	8.358
MAR	3.861	2.303	3.071	1.091	10.326
ABR	5.029	814	1.935	5.502	13.280
MAIO	5.430	4.569	2.217	1.162	13.378
JUN	21.934	1.293	4.508	16.110	43.845
JUL	5.993	7.648	5.410	2.900	21.952
AGO	11.432	3.216	8.198	1.397	24.244
SET	38.189	9.721	4.999	1.406	54.315
OUT	7.635	2.462	17.163	3.495	30.755
NOV	4.161	2.654	22.708	2.491	32.015
DEZ	14.770	1.444	6.039	3.563	25.816
TOTAL 2006	125.853	41.805	78.061	40.753	286.472
JAN	3.797	1.690	5.753	8.888	20.129
FEV	2.858	6.613	9.614	16.133	35.219
MAR	13.932	214	9.993	4.804	28.944
ABR	11.496	2.409	13.485	985	28.375
MAIO	8.630	1.296	5.431	3.753	19.109
JUN	24.269	16.297	13.999	6.796	61.362
JUL	12.411	4.019	4.337	7.551	28.317
AGO	16.484	1.197	3.864	3.894	25.438
SET	8.020	361	19.509	2.950	30.840
OUT	15.692	4.543	10.572	45.020	75.827
NOV	14.912	1.709	1.423	4.394	22.438
DEZ	6.269	3.298	3.173	7.284	20.024
TOTAL 2007	138.770	43.645	101.153	112.453	396.022
JAN	7.246	25.835	9.397	4.952	47.430
FEV	5.870	743	4.261	867	11.741
MAR	3.127	533	654	1.274	5.588
ABR	6.553	972	3.724	5.560	16.808
MAIO	14.651	921	8.549	4.732	28.852
JUN	5.263	6.850	3.972	448	16.534
JAN-JUN 2008	42.710	35.854	30.556	17.833	126.953

GRÁFICO I-A
ARRECAÇÃO DOS IMPOSTOS E CONTRIBUIÇÕES ADMINISTRADOS PELA RFB
PERÍODO: JANEIRO DE 2005 A JUNHO DE 2008
(A PREÇOS DE JUNHO/08 - IPCA)

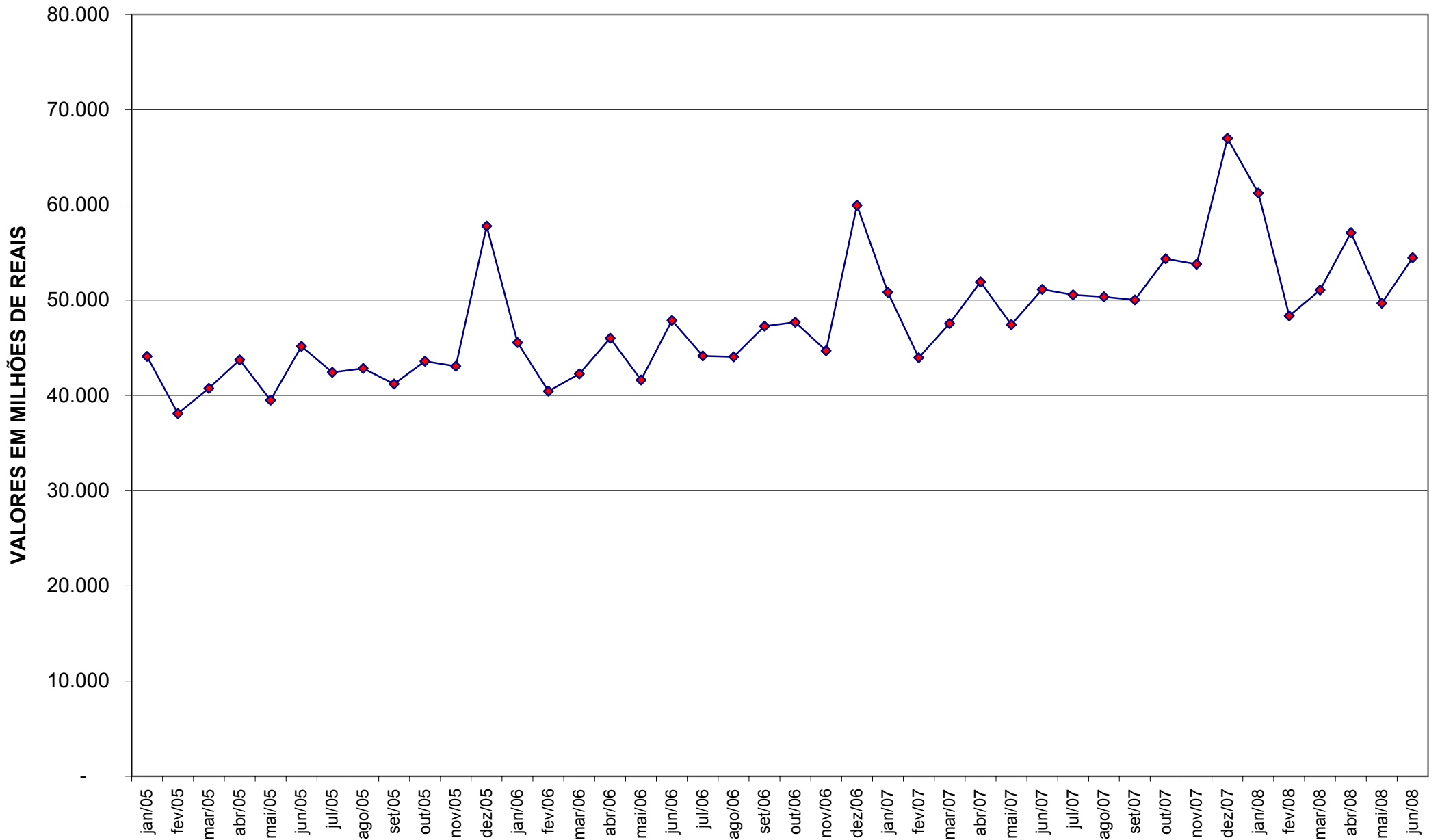


GRÁFICO I-B
ARRECAÇÃO DOS IMPOSTOS E CONTRIBUIÇÕES ADMINISTRADOS PELA RFB
PERÍODO: JANEIRO DE 2005 A JUNHO DE 2008
(A PREÇOS DE JUNHO/08 - IGP-DI)

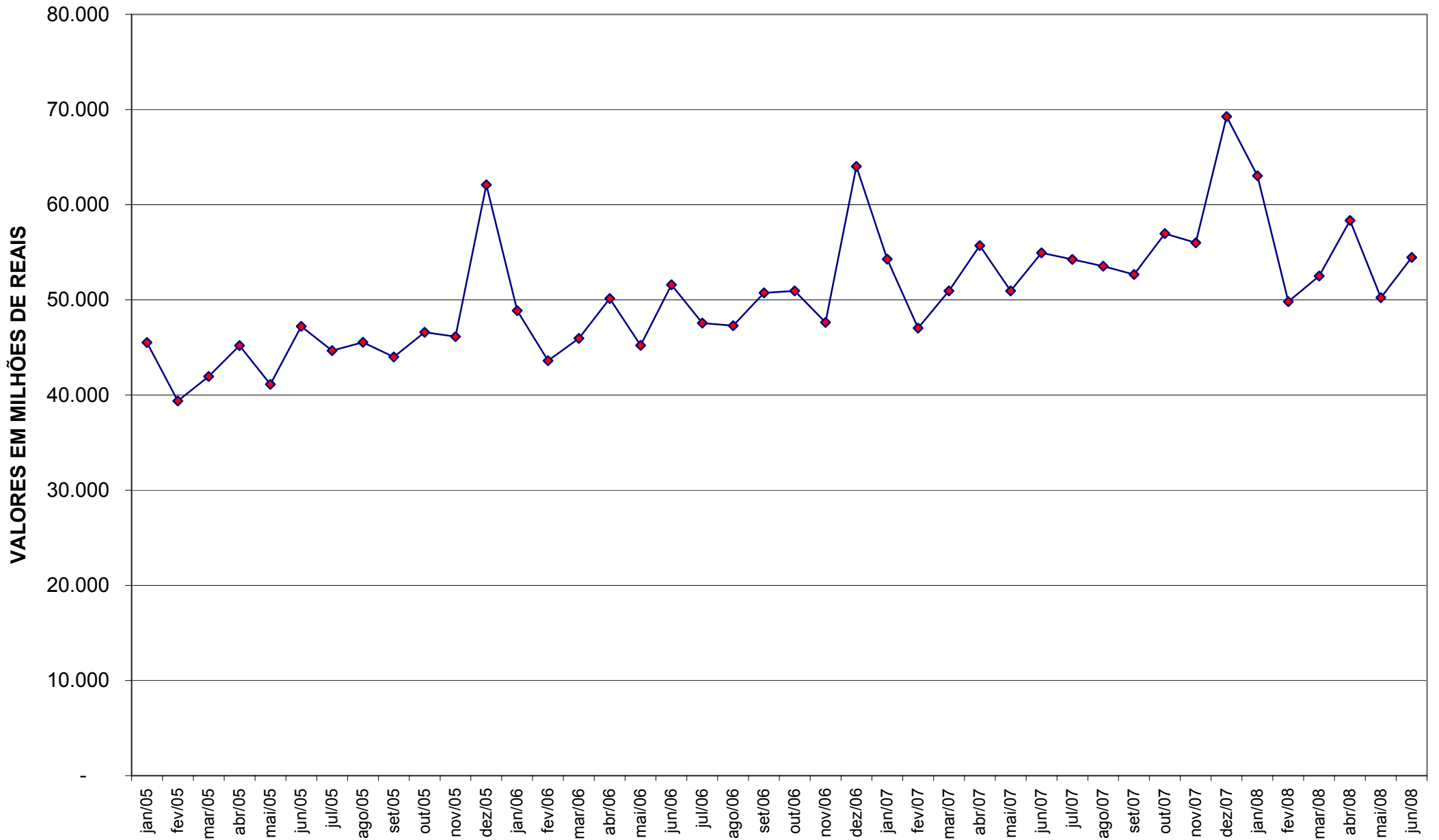


GRÁFICO II-A
ARRECAÇÃO DO I. RENDA, IPI (EXCETO VINCULADO) E CONTRIBUIÇÕES ADMINISTRADOS PELA RFB
PERÍODO: JANEIRO DE 2005 A JUNHO DE 2008
(A PREÇOS DE JUNHO/08 - IPCA)

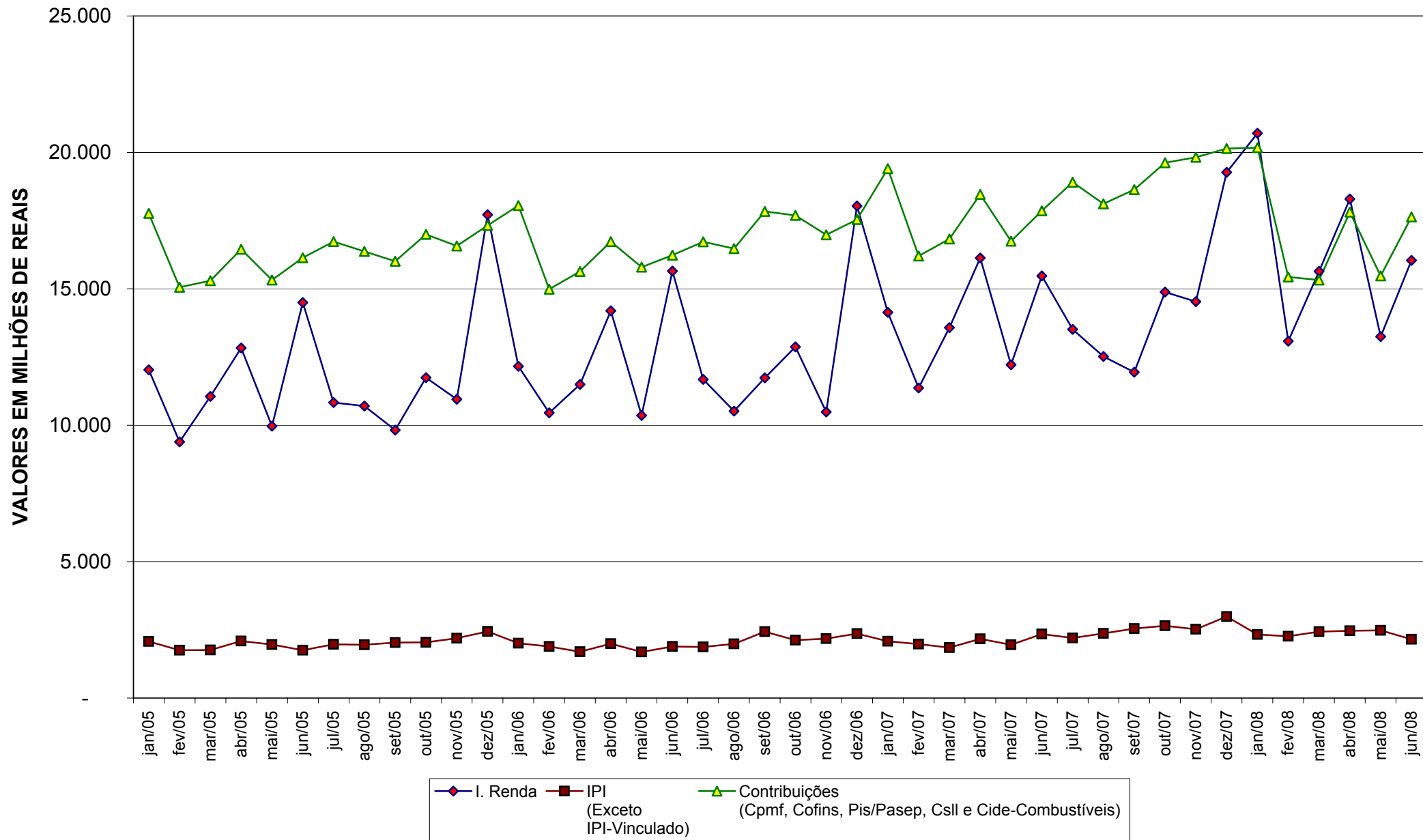


GRÁFICO II-B
ARRECAÇÃO DO I. RENDA, IPI (EXCETO VINCULADO) E CONTRIBUIÇÕES ADMINISTRADOS PELA RFB
PERÍODO: JANEIRO DE 2005 A JUNHO DE 2008
(A PREÇOS DE JUNHO/08 - IGP-DI)

