



Ministério da Fazenda



Receita Federal

Coordenação-Geral de Previsão e Análise

Análise da Arrecadação das Receitas Federais

JULHO/2008

MINISTRO DA FAZENDA

Guido Mantega

SECRETÁRIA DA RECEITA FEDERAL DO BRASIL

Lina Maria Vieira

COORDENADOR-GERAL DE PREVISÃO E ANÁLISE

Raimundo Eloi de Carvalho

Análise da Arrecadação das Receitas Federais – Julho de 2008

Equipe Técnica

Marylda Macedo de Almeida e Castro

Francisco Rodrigues Braga Júnior

Itamar Alves Barbosa Júnior

Marcelo de Mello Gomide Loures

Rodrigo Zanotele Hemerly de Almeida

Cristina Marcia Dias Hoffmann

Rogério Augusto de Oliveira Lima

É autorizada a reprodução total ou parcial do conteúdo desta publicação desde que citada a fonte.

Esplanada dos Ministérios

Edifício Sede do Ministério da Fazenda, 7º andar, sala 705

Brasília – DF CEP - 70.048-900

Brasil

Tel.: Voz : (061) 3412.2750/2751

Fax : (061) 3412.1728

<http://www.receita.fazenda.gov.br>

SUMÁRIO

I. Considerações Gerais.....	1
II. Desempenho do mês em relação ao mês anterior.....	3
III. Desempenho do mês em relação ao mesmo mês do ano anterior.....	4
IV. Desempenho acumulado no ano em relação ao mesmo período do ano anterior.....	9
V. Informações Adicionais.....	16
. Tabela I (Arrecadação – Junho e Julho/08 e Julho/07 – A preços correntes).....	23
. Tabela I-A (Arrecadação – Junho e Julho/08 e Julho/07 – IPCA).....	24
. Tabela I-B (Arrecadação – Junho e Julho/08 e Julho/07 – IGP-DI).....	25
. Tabela II (Arrecadação – Janeiro a Julho – 2008/2007 – A preços correntes).....	26
. Tabela II-A (Arrecadação – Janeiro a Julho – 2008/2007 – IPCA).....	27
. Tabela II-B (Arrecadação – Janeiro a Julho – 2008/2007 – IGP-DI).....	28
. Tabela III (Arrecadação – Janeiro/04 a Julho/08 – A preços correntes).....	29
. Tabela III-A (Arrecadação – Janeiro/04 a Julho/08 – IPCA).....	30
. Tabela III-B (Arrecadação – Janeiro/04 a Julho/08 – IGP-DI).....	31
. Tabela IV (Depósitos Judiciais – Janeiro/04 a Julho/08 – A preços correntes).....	32
. Tabela IV-A (Depósitos Judiciais – Janeiro/04 a Julho/08 – IPCA).....	33
. Tabela IV-B (Depósitos Judiciais – Janeiro/04 a Julho/08 – IGP-DI).....	34
. Gráfico I-A (Arrecadação – Janeiro/05 a Julho/08 – IPCA).....	35
. Gráfico I-B (Arrecadação – Janeiro/05 a Julho/08 – IGP-DI).....	36
. Gráfico II-A (Arrecadação I. Renda, IPI e Contribuições – Janeiro/05 a Julho/08 – IPCA).....	37
. Gráfico II-B (Arrecadação I. Renda, IPI e Contribuições – Janeiro/05 a Julho/08 – IGP-DI).....	38

ANÁLISE DA ARRECADAÇÃO DAS RECEITAS FEDERAIS JULHO DE 2008

I. CONSIDERAÇÕES GERAIS

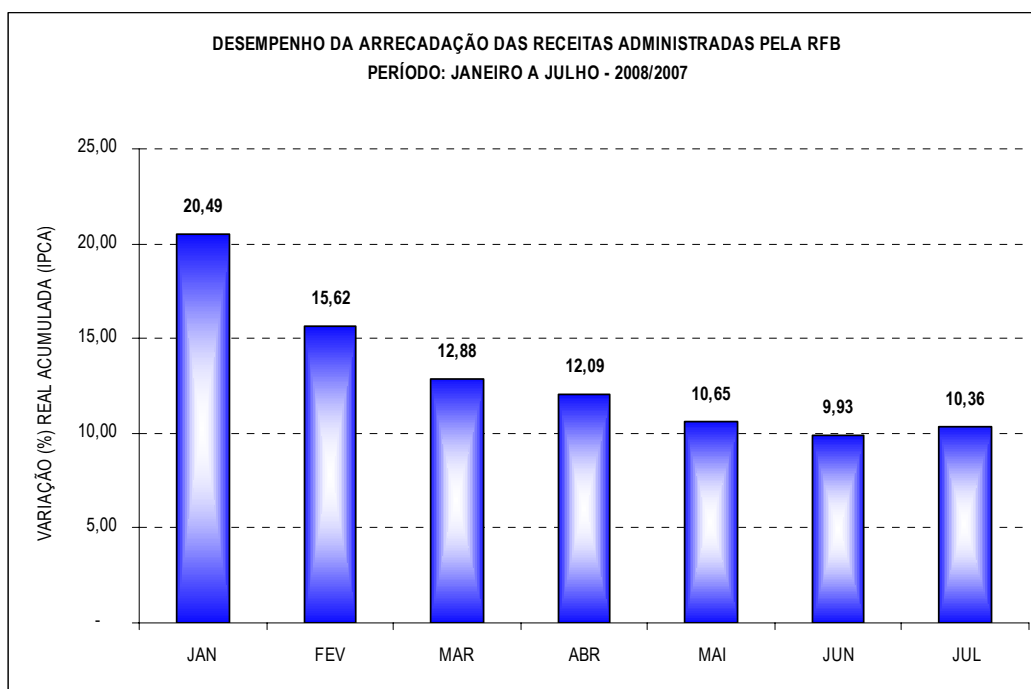
A arrecadação dos impostos e contribuições administrados pela Secretaria da Receita Federal do Brasil – RFB e das demais receitas (taxas e contribuições controladas por outros órgãos) atingiu o valor de **R\$ 61.960 milhões** no mês de julho de 2008 e **R\$ 389.633 milhões** no período de janeiro a julho de 2008.

O desempenho da arrecadação das receitas administradas pela RFB no período de janeiro a julho de 2008, em relação a igual período de 2007, ocorreu conforme demonstrado no quadro e no gráfico a seguir, encerrando o período com uma variação real acumulada, com atualização pelo IPCA, de **10,36%**.

DESEMPENHO DA ARRECADAÇÃO DAS RECEITAS ADMINISTRADAS PELA RFB PERÍODO: JANEIRO A JULHO - 2008/2007

UNIDADE: R\$ MILHÕES

MÊS	ARRECADAÇÃO (A PREÇOS CORRENTES)		VARIAÇÃO (%)		
	2008 [A]	2007 [B]	NOMINAL [A]/[B]	REAL (IPCA) [A]/[B]	
				MÊS	ACUM.
JAN	59.404	47.150	25,99	20,49	20,49
FEV	47.122	40.956	15,06	9,98	15,62
MAR	50.012	44.455	12,50	7,42	12,88
ABR	56.209	48.676	15,47	9,93	12,09
MAI	49.307	44.589	10,58	4,74	10,65
JUN	54.456	48.201	12,98	6,52	9,93
JUL	57.362	47.786	20,04	12,85	10,36
TOTAL	373.872	321.813	16,18	10,36	-



O resultado da arrecadação das receitas administradas pela RFB no mês de julho/08 em relação a julho/07 reflete, especialmente, o desempenho da arrecadação do Imposto de Renda das Pessoas Jurídicas – IRPJ e da Contribuição sobre o Lucro Líquido – CSLL que apresentou, em conjunto, crescimento real de 39,50% e foi responsável por 81% do crescimento global da arrecadação no mês, concentrado em apenas 80 empresas que contribuíram com 72,81% do crescimento total das receitas administradas pela RFB, conforme demonstrado no quadro a seguir.

ARRECADAÇÃO DAS RECEITAS ADMINISTRADAS PELA RFB
(EXCETO RECEITAS PREVIDENCIÁRIAS)
(A PREÇOS DE JULHO/08 - IPCA)

UNIDADE: R\$ MILHÕES

DISCRIMINAÇÃO	JULHO		DIFERENÇAS		PART. % NO TOTAL DA DIFERENÇA
	2008 [A]	2007 [B]	[A]-[B]	[A]/[B]%	
IRPJ/CSLL	14.254	10.218	4.036	39,50	80,73
80 Empresas	5.207	1.567	3.640	232,34	72,81
Demais Empresas	9.047	8.651	396	4,58	7,92
DEMAIS TRIBUTOS	28.431	27.468	963	3,51	19,27
RECEITA ADMINISTRADA PELA RFB	42.685	37.686	4.999	13,27	100,00

O crescimento observado no IRPJ e na CSLL decorreu, essencialmente, do forte desempenho da economia, refletido nos balanços semestrais publicados pelas empresas, associado à estratégia de fiscalização implementada pela RFB visando

estimular o recolhimento espontâneo por intermédio de uma maior presença fiscal e de acompanhamento sistemático direcionado, especialmente, aos maiores contribuintes.

O quadro a seguir apresenta os valores mensais e acumulados da arrecadação do período de janeiro a julho de 2007 e 2008 e as variações nominais e reais.

ARRECADAÇÃO DAS RECEITAS FEDERAIS
(A PREÇOS CORRENTES E A PREÇOS DE JULHO/08 - IPCA/IGP-DI)
PERÍODO: JANEIRO A JULHO - 2008/2007

RECEITA		ARRECADAÇÃO (R\$ MILHÕES)					VARIÇÃO (%)		
		2008			2007		JUL/08 JUN/08	JUL/08 JUL/07	JAN-JUL/08 JAN-JUL/07
		JUL	JUN	JAN-JUL	JUL	JAN-JUL			
RECEITA ADMINISTRADA PELA RFB [A]	NOMINAL	57.362	54.456	373.872	47.786	321.813	5,34	20,04	16,18
	IPCA	57.362	54.745	380.905	50.828	345.148	4,78	12,85	10,36
	IGP-DI	57.362	55.066	389.419	54.867	372.246	4,17	4,55	4,61
DEMAIS RECEITAS [B]	NOMINAL	4.598	1.291	15.761	2.610	10.980	256,26	76,16	43,54
	IPCA	4.598	1.298	16.029	2.776	11.781	254,39	65,62	36,06
	IGP-DI	4.598	1.305	16.349	2.997	12.701	252,32	53,43	28,72
TOTAL [A]+[B]	NOMINAL	61.960	55.747	389.633	50.396	332.794	11,15	22,95	17,08
	IPCA	61.960	56.042	396.934	53.605	356.930	10,56	15,59	11,21
	IGP-DI	61.960	56.371	405.768	57.864	384.947	9,91	7,08	5,41

A análise detalhada do comportamento da arrecadação está contida nos itens **II**, **III** e **IV** a seguir.

II. DESEMPENHO DA ARRECADAÇÃO DE JULHO DE 2008 EM RELAÇÃO A JUNHO DE 2008 (Tabelas I, I-A, e I-B).

A arrecadação das Receitas Administradas pela RFB apresentou, no mês de julho de 2008, variações reais de **+4,78%/+4,17%** em relação ao mês anterior.

Os principais fatores que, em conjunto, contribuíram para esse resultado foram os seguintes:

- pagamento, em julho, da 1ª cota ou cota única do IRPJ e da CSSL referente à apuração trimestral encerrada no mês de junho;
- recolhimento semestral do IRRF-Rendimentos de Capital, no mês de junho/07, em conformidade com a Lei nº 10.892/04, o que justifica as variações de **-75,83%/-75,86%** na arrecadação desse item;
- mudança do período de apuração do IPI-Automóveis, de decendial para mensal, a partir de 1º de junho de 2008 (MP

nº 428/08). A arrecadação do mês de junho é relativa somente ao último decêndio de maio, e a de julho refere-se ao período de 1 a 30 de junho.

Quanto às demais receitas, os crescimentos reais de +254,39%/+252,32%, em relação a junho de 2008, referem-se ao pagamento trimestral de royalties relativos à extração de petróleo.

III. DESEMPENHO DA ARRECADAÇÃO DE JULHO DE 2008 EM RELAÇÃO A JULHO DE 2007 (Tabelas I, I-A, e I-B).

A arrecadação das Receitas Administradas pela RFB apresentou, no mês de julho de 2008, variações reais de **+12,85%/+4,55%** em relação ao mesmo mês do ano anterior.

A seguir, estão destacados, por tributo, as principais variações e os fatores mais importantes que contribuíram para o resultado.

- **I. Importação (+31,88%/+22,17%) e IPI-Vinculado (+33,82%/+23,97%):** conjugação dos seguintes fatores: elevação de 59,18% no valor em dólar das importações, de 6,74% na alíquota média efetiva do I. Importação, de 7,27% na alíquota média efetiva do IPI-Vinculado e redução de 15,48% na taxa média de câmbio;
- **IPI-Fumo (+17,63% - nominal):** reajuste da tabela do imposto em cerca de 30% a partir de julho/07, conforme Decreto nº 6.072/07;
- **IPI-Automóveis (+29,57%/+20,03%):** aumento de 26,4% no volume de vendas ao mercado interno, principalmente na faixa de 1.000cc a 2.000cc, conforme Carta da Anfavea de agosto de 2008;
- **IPI - Outros (+14,72%/+6,27%):** conforme nota divulgada pelo IBGE, a produção industrial cresceu 6,6% em junho de 2008 em relação a junho do ano anterior, com destaque para os setores de: equipamentos de transporte (+39,5%), veículos automotores (+19,4%), equipamentos de instrumentação médico-hospitalares, ópticos, para automação industrial, cronômetros e relógios (+12,2%) e borracha e plástico (+11,4%). No quadro a seguir, estão discriminados os setores que mais contribuíram para o crescimento da arrecadação;

ARRECAÇÃO DO IPI-OUTROS POR SETOR ECONÔMICO
PERÍODO: JULHO - 2008/2007
(A PREÇOS CORRENTES)

UNIDADE: R\$ MILHÕES

SETOR ECONÔMICO	ARRECAÇÃO		DIFERENÇAS		PART. % NA VARIÇÃO TOTAL
	JUL/08 [A]	JUL/07 [B]	[A]-[B]	[A]/[B]%	
. METALURGIA	218	167	51	30,52	19,08
. FABRICAÇÃO DE VEÍCULOS AUTOMOTORES	132	92	40	43,02	14,84
. FABRIC. DE PRODUTOS DE MINERAIS NÃO-METÁLICOS	106	75	31	41,53	11,60
SUBTOTAL [A]	456	334	122	36,43	45,51
DEMAIS [B]	1.027	881	146	16,55	54,49
TOTAL [C]=[A]+[B]	1.483	1.216	268	22,02	100,00

- **IRPJ (+46,32%/+35,55%) e CSLL (+27,19%/+17,83%):** o crescimento observado decorre, essencialmente, do forte desempenho da economia, refletido nos balanços semestrais publicados pelas empresas, associado à estratégia de fiscalização implementada pela RFB, visando estimular o recolhimento espontâneo por intermédio de uma maior presença fiscal e de acompanhamento sistemático direcionado, especialmente, aos maiores contribuintes. Os quadros a seguir apresentam o desempenho da arrecadação dos principais itens do IRPJ e da CSLL e dos setores que mais contribuíram para o resultado;

ARRECAÇÃO DO IRPJ/CSLL
PERÍODO: JULHO - 2008/2007
(A PREÇOS DE JULHO/08 - IPCA)

UNIDADE: R\$ MILHÕES

DISCRIMINAÇÃO	ARRECAÇÃO		DIFERENÇAS	
	JUL/08 [A]	JUL/07 [B]	[A]-[B]	[A]/[B]%
ESTIMATIVA MENSAL	7.082	4.824	2.258	46,82
FINANCEIRA	1.281	1.389	(108)	(7,78)
DEMAIS	5.801	3.435	2.366	68,89
LUCRO PRESUMIDO	3.928	3.142	786	25,01
DEP. JUD./ADM. E ACRÉSC. LEGAIS	409	333	75	22,62
OUTROS	2.835	1.919	916	47,76
TOTAL	14.254	10.218	4.036	39,50

ARRECAÇÃO DO IRPJ/CSLL POR SETOR ECONÔMICO
PERÍODO: JULHO - 2008/2007
(A PREÇOS CORRENTES)

UNIDADE: R\$ MILHÕES

SETOR ECONÔMICO	ARRECAÇÃO		DIFERENÇAS		PART. % NA VARIÇÃO TOTAL
	JUL/08 [A]	JUL/07 [B]	[A]-[B]	[A]/[B]%	
. COMBUSTÍVEIS	1.133	250	883	353,91	19,01
. EXTRAÇÃO DE MINERAIS METÁLICOS	719	115	603	522,42	12,98
. METALURGIA	666	348	318	91,15	6,83
. FABRICAÇÃO DE VEÍCULOS AUTOMOTORES	548	315	233	73,84	5,01
. ATIVID. AUX. DOS SERV. FINANCEIROS, SEGUROS ETC.	421	197	224	113,74	4,82
. COMÉRCIO ATACADISTA EXCETO VEÍC. AUTOMOT.	876	681	194	28,54	4,18
. ATIVIDADES DE SERVIÇOS FINANCEIROS	1.714	1.554	160	10,28	3,44
. CONSTRUÇÃO DE EDIFÍCIOS	428	285	143	50,12	3,08
. COMÉRCIO E REPAR. DE VEÍC. AUTOMOT. E MOTOCICL.	328	186	142	76,13	3,05
. TELECOMUNICAÇÕES	297	203	95	46,75	2,04
SUBTOTAL [A]	7.130	4.135	2.995	72,42	64,44
DEMAIS [B]	7.124	5.471	1.653	30,21	35,56
TOTAL [C]=[A]+[B]	14.254	9.606	4.647	48,38	100,00

- **IRRF-Rendimentos do Trabalho (+15,46%/+6,96%):** variação nominal de +17,23% (IPCA +10,53%) da massa salarial habitual do mês de junho de 2008 em relação a junho de 2007;
- **IRRF-Rendimentos de Capital (+25,43%/+16,19%):** elevada arrecadação relativa a juros sobre capital próprio (julho/08: R\$ 406 milhões; julho/07: R\$ 194 milhões);
- **IOF (+133,69%/+116,49%):** alteração das alíquotas do IOF, em conformidade com os Decretos n°s 6.306, de 14/12/2007, 6.339, de 03/01/2008 e 6.345, de 04/01/2008. O quadro a seguir mostra a arrecadação desse imposto desmembrada pelos principais itens;

ARRECADAÇÃO DO IOF
PERÍODO: JULHO - 2008/2007
(A PREÇOS DE JULHO/08 - IPCA)

UNIDADE: R\$ MILHÕES

DISCRIMINAÇÃO	ARRECADAÇÃO		DIFERENÇAS	
	JUL/08 [A]	JUL/07 [B]	[A]-[B]	[A]/[B]%
OPERAÇÕES DE CRÉDITO - PESSOA JURÍDICA	619	252	367	145,19
OPERAÇÕES DE CRÉDITO - PESSOA FÍSICA	617	251	366	146,14
OPERAÇÕES DE CÂMBIO - SAÍDA DE MOEDA	135	15	120	779,52
OPERAÇÕES DE CÂMBIO - ENTRADA DE MOEDA	54	2	53	2.796,51
SUBTOTAL [A]	1.426	520	905	174,00
OUTROS [B]	210	180	30	16,86
TOTAL [A]+[B]	1.636	700	936	133,69

- **CPMF (-99,58%/-99,61%):** extinção da CPMF a partir de janeiro/08. A arrecadação ocorrida no mês de julho/08 decorre principalmente de lançamento de ofício e respectivos acréscimos legais;
- **COFINS (+15,15%/+6,67%) e PIS/PASEP (+15,69%/+7,17%):** o crescimento da arrecadação desse tributo reflete, em grande medida, o aumento do volume de vendas de bens e serviços. Conforme nota divulgada pelo IBGE, o volume geral de vendas cresceu 14,1% em junho de 2008 em relação a junho do ano anterior, com destaque para os setores de: equipamentos e material para escritório, informática e comunicação (40,1%), veículos e motos, partes e peças (26,5%), outros artigos de uso pessoal e doméstico (19,3%), móveis e eletrodomésticos (16,1%). O quadro a seguir apresenta a arrecadação dos principais setores econômicos;

ARRECAÇÃO DA COFINS/PIS-PASEP POR SETOR ECONÔMICO
PERÍODO: JULHO - 2008/2007
(A PREÇOS CORRENTES)

UNIDADE: R\$ MILHÕES

SETOR ECONÔMICO	ARRECAÇÃO		DIFERENÇAS		PART. % NA VARIÇÃO TOTAL
	JUL/08 [A]	JUL/07 [B]	[A]-[B]	[A]/[B]%	
. FABRICAÇÃO DE VEÍCULOS AUTOMOTORES	900	564	336	59,53	14,06
. COMÉRCIO ATACADISTA	981	775	206	26,61	8,63
. METALURGIA	442	287	155	53,97	6,48
. TRANSPORTE TERRESTRE	343	237	105	44,41	4,41
. CONSTRUÇÃO DE EDIFÍCIOS	249	160	89	55,64	3,73
. TELECOMUNICAÇÕES	431	349	82	23,40	3,42
. ADMIN. PÚBLICA, DEFESA E SEGURIDADE SOCIAL	329	265	63	23,77	2,64
. FABRICAÇÃO DE PRODUTOS QUÍMICOS	396	336	59	17,63	2,48
. OBRAS DE INFRA-ESTRUTURA	149	89	59	66,07	2,47
. FABRIC. DE EQUIP. DE INFORMÁTICA, ELETRÔN. E ÓPT.	277	221	55	25,01	2,32
SUBTOTAL [A]	4.494	3.285	1.210	36,83	50,64
DEMAIS [B]	8.465	7.286	1.179	16,18	49,36
TOTAL [C]=[A]+[B]	12.959	10.570	2.389	22,60	100,00

- **CIDE-Combustíveis (-49,55%/-53,26%):** redução da alíquota específica por metro cúbico de gasolina e diesel, a partir de fatos geradores de maio/08 (Decreto nº 6.446/08);
- **Outras Receitas Administradas (+45,98%/+35,23%):** crescimento da arrecadação relativa a loterias, em decorrência de prêmios acumulados; consolidação dos débitos do Parcelamento em 120 meses, instituído pela MP nº 303/06 e parcelamento de débitos em atraso do Simples Federal, conforme lei complementar 123/06;
- **Receita Previdenciária (+11,68%/+3,46%):** a Receita Própria apresentou crescimentos reais de +11,12%/+2,94%.

As receitas que mais cresceram no período foram de: retenção de 11% (+21,77%), retenção de FPE/FPM (+21,00%), empresas em geral (+18,69%), órgãos do poder público (+17,84%) e parcelamentos (+15,82%).

A Pesquisa Mensal de Emprego (PME/IBGE) apurou que a variação nominal da massa salarial habitual do mês de junho de 2008 em relação ao mesmo período de 2007 foi de +17,23% (IPCA +10,53%).

Segundo o Cadastro Geral de Empregados e Desempregados (CAGED/MTE), no mês de junho de 2008 foram criados 309,4 mil postos de trabalho. Ocorreu

expansão do emprego formal nos setores de: agricultura (+92,6 mil empregos - influenciado por fatores sazonais relacionados ao cultivo do café e frutas cítricas), serviços (+73,4 mil empregos), indústria de transformação (+52,2 mil postos), comércio (+48,2 mil empregos) e construção civil (+36,8 mil vagas);

- **Demais Receitas (+65,02%/+52,88%):** arrecadação elevada de royalties relativos à extração de petróleo (julho/08: R\$ 4.342 milhões; julho/07: R\$ 2.402 milhões).

IV. DESEMPENHO DA ARRECADAÇÃO ACUMULADA DE JANEIRO A JULHO DE 2008 EM RELAÇÃO AO MESMO PERÍODO DE 2007 (Tabelas II, II-A, e II-B).

A arrecadação das Receitas Administradas pela RFB apresentou, no período de janeiro a julho de 2008, variações reais de **+10,36%+4,61%** em relação ao mesmo período de 2007.

Esse resultado foi decorrente, principalmente, de fatores ligados ao desempenho da economia e de ações administrativas desenvolvidas pela RFB e pela PGFN, com vistas à recuperação dos débitos em atraso e à manutenção do fluxo regular de arrecadação.

No tocante às alterações promovidas na legislação tributária, destacam-se: a extinção da CPMF, a partir de janeiro/08, o aumento das alíquotas do IOF, a mudança do prazo de recolhimento do IPI-Automóveis de decendial para mensal, a redução de alíquota da CIDE incidente sobre gasolina e diesel e o aumento da alíquota da CSLL, de 9% para 15%, incidente sobre as Instituições Financeiras.

Como fatores econômicos, destacam-se:

- crescimento de 14,3% no volume geral de vendas no período de janeiro a junho de 2008 em relação a igual período de 2007 (PMC/IBGE - agosto/08);
- aumento de 24,6% no volume de vendas de veículos ao mercado interno no período de janeiro-julho/08 em relação ao mesmo período de 2007 (Anfavea – agosto/08);
- crescimento de 6,7% na produção industrial nos últimos doze meses e de 6,3% no período acumulado

de janeiro a junho/08 em relação ao mesmo período do ano anterior (produção Industrial – IBGE – agosto/08);

- aumento de 52,43%, no período de janeiro a julho de 2008 em relação ao mesmo período de 2007, no valor em dólar das importações;
- aumento de 14,85% na massa salarial habitual de dezembro/07 a junho/08 em relação a igual período do ano anterior (PME/IBGE – jun/08).

Quanto às ações administrativas desenvolvidas pela RFB e pela PGFN no trabalho de recuperação dos débitos e manutenção regular do fluxo de arrecadação, destaca-se o crescimento real de 53,79% na arrecadação de multa e juros, inclusive da dívida ativa, no período de janeiro a julho de 2008 em relação a igual período de 2007, como demonstrado no quadro a seguir.

ARRECADÇÃO DA RECEITA ADMINISTRADA PELA RFB
 (A PREÇOS DE JULHO/08 - IPCA)
 PERÍODO: JANEIRO A JULHO - 2008/2007

UNIDADE: R\$ MILHÕES

DISCRIMINAÇÃO	JANEIRO A JULHO		DIFERENÇAS		PART. % NA VAR. TOTAL
	2008 [A]	2007 [B]	[A]-[B]	[A]/[B]%	
ARRECADÇÃO ADM. PELA RFB	380.905	345.148	35.756	10,36	100,00
MULTAS e JUROS (*)	10.720	6.970	3.750	53,79	10,49
DEMAIS	370.185	338.178	32.007	9,46	89,51

(*) Inclui multas, juros, cobrança e lançamento de ofício.

A seguir, estão discriminados, por tributo, as variações reais, mais relevantes, e os fatores que concorreram para o resultado.

- **I. Importação (+28,29%/+21,56%) e IPI-Vinculado (+23,28%/+16,75%):** resultado decorrente, principalmente, da conjugação dos seguintes fatores: elevação de 52,43% no valor em dólar das importações, de 5,96% na alíquota média efetiva do I. Importação, de 2,34% na alíquota média efetiva do IPI-Vinculado e redução de 16,86% na taxa média de câmbio;
- **IPI-Fumo (+28,30% - nominal):** reajuste da tabela do imposto em cerca de 30% a partir de julho/07, conforme Decreto nº 6.072/07;
- **IPI-Automóveis (+20,24%/+13,97%):** aumento de 24,6% no volume de vendas ao mercado interno, principalmente na

faixa de 1.000cc a 2.000cc, conforme Carta da Anfavea de agosto de 2008. Mudança no prazo de recolhimento, de decendial para mensal, com reflexo na arrecadação a partir do mês de junho/08;

- **IPI-Outros (+13,87%/+7,92%):** aumento da produção industrial. Conforme nota divulgada pelo IBGE, a produção industrial cresceu 6,3% no acumulado do ano, em relação ao mesmo período do ano anterior. Destaque para os setores de: equipamentos de transporte (+24,48%), veículos automotores (+19,71%), máquinas e equipamentos (+13,51%), equipamentos de instrumentação médico-hospitalares, ópticos, para automação industrial, cronômetros e relógios (+9,42%). O quadro a seguir mostra os setores que mais contribuíram para o crescimento da arrecadação;

ARRECADAÇÃO DO IPI-OUTROS POR SETOR ECONÔMICO
PERÍODO: JANEIRO A JULHO - 2008/2007
(A PREÇOS CORRENTES)

UNIDADE: R\$ MILHÕES

SETOR ECONÔMICO	ARRECADAÇÃO		DIFERENÇAS		PART. % NA VARIACÃO TOTAL
	JAN-JUL/08 [A]	JAN-JUL/07 [B]	[A]-[B]	[A]/[B]%	
. METALURGIA	1.329	1.014	316	31,13	19,52
. FABRICAÇÃO DE PRODUTOS QUÍMICOS	1.218	1.022	197	19,25	12,16
. FABRICAÇÃO DE VEÍCULOS AUTOMOTORES	850	677	173	25,58	10,71
SUBTOTAL [A]	3.398	2.712	685	25,27	42,39
DEMAIS [B]	6.348	5.417	931	17,19	57,61
TOTAL [C]=[A]+[B]	9.746	8.129	1.617	19,89	100,00

- **IRPF (+12,00%/+5,99%):** crescimento dos itens Ganho de Capital na Alienação de Bens e Depósitos Judiciais, em razão, principalmente, de alienação de participações acionárias e do item Declaração de Ajuste, em decorrência da maior presença fiscal, caracterizada pelo aumento dos lançamentos de ofício e de acréscimos legais;

ARRECAÇÃO DO IRPF
PERÍODO: JANEIRO A JULHO - 2008/2007
(A PREÇOS DE JULHO/08 - IPCA)

UNIDADE: R\$ MILHÕES

DISCRIMINAÇÃO	ARRECAÇÃO		DIFERENÇAS	
	JAN-JUL/08 [A]	JAN-JUL/07 [B]	[A]-[B]	[A]/[B]%
QUOTAS-DECLARAÇÃO	4.293	3.759	534	14,21
GANHOS CAPITAL ALIEN. BENS DUR./DEP. JUD.	2.667	2.373	293	12,36
GANHOS LÍQUIDOS EM OPERAÇÕES EM BOLSA	583	674	(92)	(13,58)
ACRÉSCIMOS LEGAIS/LANÇAMENTO DE OFÍCIO	798	576	222	38,51
OUTROS	1.280	1.207	73	6,04
TOTAL	9.621	8.590	1.031	12,00

- **IRPJ (+24,59%/+18,22%) e CSLL (+29,15%/+22,40%):** o crescimento observado decorre, principalmente, do forte desempenho da economia, refletido nos balanços semestrais publicados pelas empresas, associado à estratégia de fiscalização implementada pela RFB, visando estimular o recolhimento espontâneo por intermédio de uma maior presença fiscal e de acompanhamento sistemático direcionado, principalmente, aos maiores contribuintes. Ressalta-se também, a ocorrência, no período, de arrecadações atípicas resultantes de trabalhos de recuperação de débitos de exercícios anteriores realizados pela RFB e PGFN. Os quadros, a seguir, apresentam o desempenho da arrecadação dos principais itens do IRPJ e da CSLL e dos setores que mais contribuíram para o resultado;

ARRECAÇÃO DO IRPJ/CSLL
PERÍODO: JANEIRO A JULHO - 2008/2007
(A PREÇOS DE JULHO/08 - IPCA)

UNIDADE: R\$ MILHÕES

DISCRIMINAÇÃO	ARRECAÇÃO		DIFERENÇAS	
	JAN-JUL/08 [A]	JAN-JUL/07 [B]	[A]-[B]	[A]/[B]%
ESTIMATIVA MENSAL	43.456	34.127	9.328	27,33
FINANCEIRA	10.412	7.766	2.646	34,07
DEMAIS	33.044	26.362	6.682	25,35
LUCRO PRESUMIDO	14.512	11.752	2.760	23,49
DECLARAÇÃO DE AJUSTE	6.273	5.997	276	4,61
DEP. JUD./ADM. E ACRÉSC. LEGAIS	5.613	3.673	1.941	52,84
OUTROS	12.460	9.733	2.727	28,02
TOTAL	82.314	65.282	17.032	26,09

ARRECAÇÃO DO IRPJ/CSLL POR SETOR ECONÔMICO
PERÍODO: JANEIRO A JULHO - 2008/2007
(A PREÇOS CORRENTES)

UNIDADE: R\$ MILHÕES

SETOR ECONÔMICO	ARRECAÇÃO		DIFERENÇAS		PART. % NA VARIÇÃO TOTAL
	JAN-JUL/08 [A]	JAN-JUL/07 [B]	[A]-[B]	[A]/[B]%	
. ATIVIDADES DE SERVIÇOS FINANCEIROS	16.854	11.581	5.273	45,53	26,49
. ATIVID. AUX. DOS SERV. FINANCEIROS, SEGUROS ETC.	3.110	1.349	1.761	130,59	8,85
. FABRICAÇÃO DE VEÍCULOS AUTOMOTORES	3.030	1.881	1.149	61,06	5,77
. COMÉRCIO ATACADISTA EXCETO VEÍC. AUTOMOT.	4.335	3.278	1.057	32,23	5,31
. COMBUSTÍVEIS	5.065	4.307	758	17,59	3,81
. METALURGIA	3.236	2.484	752	30,27	3,78
. SERV. DE ESCRIT., APOIO ADMINIST. E OUTROS SERV.	1.894	1.313	580	44,17	2,91
. COMÉRCIO E REPAR. DE VEÍC. AUTOMOT. E MOTOCICL.	1.404	839	565	67,30	2,84
. ATIV. DE SEDES DE EMPRESAS, CONSULT. EM GESTÃO	1.064	583	481	82,42	2,42
. CONSTRUÇÃO DE EDIFÍCIOS	1.506	1.101	405	36,82	2,04
SUBTOTAL [A]	41.497	28.717	12.780	44,50	64,20
DEMAIS [B]	39.245	32.119	7.126	22,19	35,80
TOTAL [C]=[A]+[B]	80.743	60.836	19.906	32,72	100,00

- IRRF-Rendimentos do Trabalho (+20,48%/+14,30%):** crescimento nominal de +14,85% (IPCA +9,37%) da massa salarial habitual, no período de dezembro de 2007 a junho de 2008, em relação ao mesmo período do ano anterior; diferença de fatos geradores entre os meses de janeiro/08 e janeiro/07, em conformidade com a regra de transição constante do Parágrafo Único, Art. 70 da Lei nº 11.196/05, e maior lucratividade de empresas do setor financeiro, que elevou a distribuição da participação nos lucros ou resultados (PLR);

IRRF-Rendimentos do Trabalho e IRRF- Outros Rendimentos Regra de transição - Lei nº 11.196/05		
MÊS/ANO DE ARRECAÇÃO	PERÍODO DO FATO GERADOR	
JAN	2006	Última semana de dez/05
	2007	3º decêndio de dez/06
	2008	2º e 3º decêndios de dez/07
	2009	Mês de dez/08
DEZ	2006	Mês de nov/06, 1º e 2º decêndios de dez/06
	2007	Mês de nov/07, 1º decêndio de dez/07
	2008	Mês de nov/08

- **IRRF-Rendimentos de Residentes no Exterior: (+12,64%/+6,91%):** maior volume de remessas relativas a rendimentos do trabalho e a juros sobre capital próprio;
- **IOF (+148,77%/+135,72%):** alteração das alíquotas do IOF, em conformidade com os Decretos nºs 6.306, de 14/12/2007, 6.339, de 03/01/2008 e 6.345, de 04/01/2008, e arrecadação atípica, em janeiro de 2008, de depósito judicial e acréscimos legais, relativa a débitos de exercícios anteriores, no valor de R\$ 167 milhões;

ARRECADAÇÃO DO IOF
PERÍODO: JANEIRO A JULHO - 2008/2007
(A PREÇOS DE JULHO/08 - IPCA)

UNIDADE: R\$ MILHÕES

DISCRIMINAÇÃO	ARRECADAÇÃO		DIFERENÇAS	
	JAN-JUL/08 [A]	JAN-JUL/07 [B]	[A]-[B]	[A]/[B]%
OPERAÇÕES DE CRÉDITO - PESSOA JURÍDICA	4.052	1.624	2.428	149,52
OPERAÇÕES DE CRÉDITO - PESSOA FÍSICA	4.466	1.637	2.829	172,81
OPERAÇÕES DE CÂMBIO - SAÍDA DE MOEDA	976	92	884	962,33
OPERAÇÕES DE CÂMBIO - ENTRADA DE MOEDA	372	3	369	13.441,31
SUBTOTAL [A]	9.865	3.355	6.510	194,00
OUTROS [B]	1.642	1.270	372	29,27
TOTAL [A]+[B]	11.507	4.625	6.881	148,77

- **CPMF (-94,89%/-95,10%):** com a extinção da CPMF a partir de janeiro/08, a arrecadação corrente reporta-se a fatos geradores de exercícios anteriores, sendo composta, principalmente, por lançamentos de ofício, acréscimos legais e depósitos judiciais;
- **COFINS (+14,24%/+8,28%) e PIS/PASEP (+13,49%/+7,58%):** reflete, em grande parte, o aumento das importações e do faturamento das empresas. Conforme nota divulgada pelo IBGE, o volume de vendas cresceu 14,3% no acumulado do ano, em relação ao mesmo período do ano anterior. Destaque para equipamentos e material para escritório, informática e comunicação (30,9%), veículos e motos, partes e peças (22,3%), outros artigos de uso pessoal e doméstico (21,5) e móveis e eletrodomésticos (18,5%). Os quadros, a seguir, apresentam o desempenho da arrecadação dos principais itens da COFINS e PIS/PASEP e dos setores que mais contribuíram para o resultado;

ARRECAÇÃO DA COFINS/PIS-PASEP
PERÍODO: JANEIRO A JULHO - 2008/2007
(A PREÇOS DE JULHO/08 - IPCA)

UNIDADE: R\$ MILHÕES

DISCRIMINAÇÃO	ARRECAÇÃO		DIFERENÇAS	
	JAN-JUL/08 [A]	JAN-JUL/07 [B]	[A]-[B]	[A]/[B]%
IMPORTAÇÃO	15.995	12.961	3.033	23,40
DEP. JUD./ADM./ACRÉSC. LEGAIS	4.514	3.566	948	26,58
OUTROS	66.963	60.144	6.820	11,34
TOTAL	87.472	76.671	10.801	14,09

ARRECAÇÃO DA COFINS/PIS-PASEP POR SETOR ECONÔMICO
PERÍODO: JANEIRO A JULHO - 2008/2007
(A PREÇOS CORRENTES)

UNIDADE: R\$ MILHÕES

SETOR ECONÔMICO	ARRECAÇÃO		DIFERENÇAS		PART. % NA VARIÇÃO TOTAL
	JAN-JUL/08 [A]	JAN-JUL/07 [B]	[A]-[B]	[A]/[B]%	
. FABRICAÇÃO DE VEÍCULOS AUTOMOTORES	5.115	3.578	1.537	42,96	10,68
. COMÉRCIO ATACADISTA EXCETO VEÍC. AUTOMOT.	6.294	5.220	1.074	20,58	7,47
. COMBUSTÍVEIS	8.754	7.858	895	11,39	6,22
. METALURGIA	2.599	1.818	781	42,98	5,43
. ATIVIDADES DE SERVIÇOS FINANCEIROS	5.157	4.460	697	15,62	4,84
. ADMIN. PÚBLICA, DEFESA E SEGURIDADE SOCIAL	2.352	1.914	438	22,88	3,04
. TELECOMUNICAÇÕES	2.890	2.452	437	17,84	3,04
. CONSTRUÇÃO DE EDIFÍCIOS	1.495	1.081	414	38,26	2,88
. FABRIC. DE EQUIP. DE INFORMÁTICA, ELETRÔN. E ÓPT.	1.791	1.431	360	25,16	2,50
. ATIV. DE SEDES DE EMPRESAS, CONSULT. EM GESTÃO	699	354	345	97,46	2,40
SUBTOTAL [A]	37.145	30.166	6.979	23,13	48,50
DEMAIS [B]	48.727	41.317	7.410	17,93	51,50
TOTAL [C]=[A]+[B]	85.872	71.484	14.388	20,13	100,00

- **Outras Receitas Administradas (-14,47%/-19,01%):** arrecadação atípica, em maio de 2007, de receita da dívida ativa – depósito em garantia de juízo, no valor de R\$ 829 milhões;
- **Receita Previdenciária (+12,44%/+6,57%):** a Receita Própria apresentou variações reais de +11,39%/+5,56%.

As receitas que mais contribuíram para o resultado do período foram de: órgãos do poder público (+21,74%), retenção de 11% (+20,93%), parcelamentos (+18,31%), empresas em geral (+18,21%) e repasses (+13,41%).

ARRECAÇÃO DA RECEITA PREVIDENCIÁRIA
PERÍODO: JANEIRO A JULHO - 2008/2007

UNIDADE: R\$ MILHÕES

RECEITA PREVIDENCIÁRIA	ARRECAÇÃO (A PREÇOS CORRENTES)			VARIÇÃO REAL (%)	
	2008 [A]	2007 [B]	[A]-[B]	[A]/[B] (IPCA)	[A]/[B] (IGP-DI)
PRÓPRIA	87.139	74.291	12.848	11,39	5,56
DEMAIS	9.942	7.714	2.228	22,54	16,30
TOTAL	97.081	82.006	15.076	12,44	6,57

Fontes: SIAFI, SCC e Fluxo de Caixa INSS.

A massa salarial habitual, do período de dezembro de 2007 a junho de 2008, que a PME/IBGE apurou nas seis principais regiões metropolitanas brasileiras, apresentou crescimento nominal de +14,85%, em relação a igual período do ano anterior (IPCA +9,37%).

De acordo com o CAGED/MTE, no primeiro semestre de 2008 foram gerados 1.361.388 postos de trabalho. Os setores que mais contribuíram para esse crescimento foram: serviços (+438,8 mil postos de trabalho), indústria de transformação (+317,9 mil empregos), agricultura (+227 mil postos de trabalho), construção civil (+197,1 mil empregos formais), comércio (+132,1 mil postos de trabalho) e administração pública (+32,7 mil empregos). Nos últimos doze meses foram gerados 1.883.277 empregos formais;

- **Demais Receitas (+35,92%/+28,60%):** arrecadação elevada de royalties relativos à extração de petróleo (janeiro a julho/08: R\$ 14.149 milhões; janeiro a julho/07: R\$ 9.338 milhões).

V. INFORMAÇÕES ADICIONAIS:

a) PARCELAMENTOS

O quadro a seguir mostra o montante do estoque de débitos parcelados apurados no âmbito da Receita Federal do Brasil até julho de 2008.

PARCELAMENTOS

DISCRIMINAÇÃO	POSIÇÃO 30 JULHO DE 2008			
	QUANTIDADE		R\$ MILHÕES	%
	CONTRIB.	PROC.		
1) REFIS	12.638	-	34.050	23,10
2) PAES	85.051	27.281	34.653	23,51
2.1) PAES PREVIDENCIÁRIO	-	27.281	13.542	9,19
2.2) DEMAIS	85.051	-	21.111	14,32
3) PAEX	-	6.652	29.956	20,32
3.1) PAEX PREVIDENCIÁRIO	-	6.652	6.273	4,26
3.2) DEMAIS	-	-	23.683	16,07
4) CONVENCIONAL	-	528.350	19.242	13,05
4.1) PARCEL. PREVIDENCIÁRIO	-	90.545	7.995	5,42
4.2) DEMAIS	-	437.805	11.248	7,63
5) AMORTIZAÇÃO OPP - LEI Nº 9.639/98	-	3.437	23.291	15,80
5.1) AMORTIZAÇÃO PREVIDENCIÁRIA	-	3.437	23.291	15,80
5.2) DEMAIS	-	-	-	-
6) PARC. MUNICÍPIOS - LEI Nº 11.196/05	-	655	2.541	1,72
6.1) PARCEL. PREVIDENCIÁRIO	-	655	2.541	1,72
6.2) DEMAIS	-	-	-	-
7) PARC. CLUBE FUTEBOL	-	145	277	0,19
7.1) PARCEL. PREVIDENCIÁRIO	-	110	21	0,01
7.2) TIMEMANIA NÃO PREVIDENCIÁRIO	-	35	256	0,17
5) SIMPLES NACIONAL	173.725	-	3.387	2,30
SALDO DE PARCELAMENTO	-	-	147.396	100,00

a.1) REFIS

Foram recepcionados, até dezembro de 2001, 129.166 termos de opções pelo REFIS. Até o mês de julho de 2008, considerando as exclusões e reinclusões por medida judicial, permanecem **12.638** empresas no programa.

O quadro a seguir mostra a evolução da arrecadação do REFIS referente aos impostos e contribuições administrados pela RFB, no ano de 2007 e nos meses de janeiro a julho de 2008.

ARRECAÇÃO DO REFIS
PERÍODO: 2007 E JANEIRO A JULHO DE 2008
(A PREÇOS CORRENTES)

UNIDADE: R\$ MILHÕES

MÊS	ARRECAÇÃO
JAN-DEZ 2007	742
JAN	55
FEV	65
MAR	61
ABR	64
MAI	64
JUN	65
JUL	67
JAN-JUL 2008	441

a.2) PAES e PAEX

Os quadros, a seguir, mostram a arrecadação relativa ao parcelamento especial (PAES), em conformidade com o art. 1º da Lei nº 10.684/03, e a relativa ao PAEX, em conformidade com a MP nº 303/06.

ARRECAÇÃO DO PAES
PERÍODO: 2007 E JANEIRO A JULHO DE 2008
(A PREÇOS CORRENTES)

MÊS	PESSOAS FÍSICAS		PESSOAS JURÍDICAS		TOTAL	
	VALOR (R\$ MILHÕES)	Nº CONTRIB. COM DÉBITOS EM PARCELAMENTO	VALOR (R\$ MILHÕES)	Nº CONTRIB. COM DÉBITOS EM PARCELAMENTO	VALOR (R\$ MILHÕES)	Nº CONTRIB. COM DÉBITOS EM PARCELAMENTO
JAN-DEZ 2007	82	-	3.478	-	3.560	-
JAN	7	25.838	287	87.878	294	113.716
FEV	6	25.743	275	87.324	282	113.067
MAR	6	25.525	292	86.342	298	111.867
ABR	7	25.443	286	86.091	293	111.534
MAI	7	25.344	284	85.628	290	110.972
JUN	7	25.088	292	84.472	299	109.560
JUL	7	24.723	293	84.034	299	108.757
JAN-JUL 2008	46	-	2.009	-	2.055	-

ARRECAÇÃO MP Nº 303/06 (PAEX)
PERÍODO: 2007 E JANEIRO A JULHO DE 2008
(A PREÇOS CORRENTES)

UNIDADE: R\$ MILHARES

RECEITAS	2007	2008							
		JAN	FEV	MAR	ABR	MAI	JUN	JUL	TOTAL
I. IMPORTAÇÃO	4.132	489	515	536	476	505	515	507	3.543
IPI	101.199	13.191	12.622	12.829	12.444	12.526	12.026	11.754	87.393
I. RENDA	268.787	33.098	32.879	34.645	32.972	33.520	31.392	33.433	231.938
IOF	273	36	47	46	84	46	46	53	357
COFINS	655.924	83.406	82.592	83.919	83.344	84.149	79.708	83.173	580.290
PIS/PASEP	200.654	23.730	25.144	24.031	24.138	24.472	23.001	24.049	168.565
CSLL	142.636	15.189	15.065	15.967	15.301	15.043	14.251	15.276	106.091
SIMPLES (Art. 8º MP 303/06)	13.140	17.380	16.070	16.505	16.224	16.292	16.587	16.505	115.564
OUTRAS	179.688	1.481	2.330	1.448	1.346	1.303	1.170	1.231	10.308
RECEITA ADMINISTRADA PELA RFB	1.566.434	188.000	187.264	189.926	186.329	187.854	178.695	185.982	1.304.050

b) DÉBITOS EM COBRANÇA

DÉBITOS EM COBRANÇA

DISCRIMINAÇÃO	POSIÇÃO 30 JULHO DE 2008				
	QUANTIDADE			R\$ MILHÕES	%
	CONTRIB.	DEBITOS	PROC.		
1) DEVEDOR	6.716.924	23.637.001	114.140	107.007	69,20
1.1) PREVIDENCIÁRIO	-	-	114.140	17.370	11,23
1.2) DEMAIS	6.716.924	23.637.001	-	89.636	57,97
2) COM PENDÊNCIA DE COMPENSAÇÃO	36.740	608.546	-	47.631	30,80
TOTAL	-	-	-	154.637	100,00

c) DÉBITOS COM EXIGIBILIDADE SUSPensa

DÉBITOS COM EXIGIBILIDADE SUSPensa

DISCRIMINAÇÃO	POSIÇÃO 30 JULHO DE 2008		
	QUANTIDADE PROCESSOS	R\$ MILHÕES	%
1) PROCESSO ADMINISTRATIVO	226.122	391.587	95,72
1.1) 1ª INSTÂNCIA	85.104	38.866	9,50
1.2) 2ª INSTÂNCIA	67.153	251.297	61,43
1.3) AGUARDANDO PAGTO/IMPUG./RECURSO	73.865	101.424	24,79
2) PROCESSO JUDICIAL	1.531	17.518	4,28
TOTAL	-	409.105	100,00

d) SIMPLES

O Simples-Nacional, instituído pela Lei Complementar nº 123, de 14 de dezembro de 2006, permitiu às empresas de pequeno porte e às microempresas, optantes, recolherem, de forma unificada, tributos e contribuições de competência da União, dos Estados e dos Municípios. Essa nova sistemática começou a vigorar em 1º de julho de 2007, produzindo efeitos na arrecadação de agosto de 2007.

A seguir, são apresentados os quadros com o balanço das adesões e o resultado da arrecadação das empresas do Simples-Nacional.

RESULTADO GERAL DAS OPÇÕES PELO SIMPLES NACIONAL

DISCRIMINAÇÃO	2007	2008	Total	%
EMPRESAS MIGRADAS AUTOMATICAMENTE DO SIMPLES FEDERAL	1.337.103	-	1.337.103	36,77
EMPRESAS QUE OPTARAM A PARTIR DE 01/07/2007 - ADESÕES TOTAIS	1.946.110	352.771	2.298.881	63,23
TOTAL MIGRAÇÕES E OPÇÕES [A]	3.283.213	352.771	3.635.984	100,00
DEFERIMENTOS (*)	1.551.121	209.596	1.760.717	76,59
ADESÕES INDEFERIDAS PELA RFB	151.031	128.359	279.390	7,68
ADESÕES INDEFERIDAS POR ESTADOS E MUNICÍPIOS	243.958	4.167	248.125	6,82
SUBTOTAL INDEFERIDOS [B]	394.989	132.526	527.515	14,51
PENDENTE DE VERIFICAÇÃO POR ESTADOS E MUNICÍPIOS (EMPRESAS NOVAS) [C]	-	7.977	7.977	0,22
(-) MIGRAÇÕES CANCELADAS A PEDIDO DO CONTRIBUINTE	31.038	-	31.038	0,85
(-) CANCELAMENTOS A PEDIDO DO CONTRIBUINTE	29.188	12	29.200	0,80
(-) EXCLUSÃO POR OPÇÃO	1.635	15.035	16.670	0,46
(-) EXCLUSÃO POR MEDIDA JUDICIAL	40	23	63	0,00
(-) OUTROS CANCELAMENTOS	-	2.672	2.672	0,07
SUBTOTAL CANCELAMENTOS/EXCLUSÕES [D]	61.901	17.742	79.643	2,19
EMPRESAS NO SIMPLES NACIONAL [A]-[B]-[C]-[D] (**)	2.826.323	194.526	3.020.849	83,08

(*) Percentual deste item calculado, excepcionalmente, com relação ao total de adesões.

(**) Não há, até o momento, levantamento da quantidade de exclusões de ofício, por parte da RFB, estados e municípios.

ARRECAÇÃO DO SIMPLES
PERÍODO: JANEIRO A JULHO - 2008/2007
(A PREÇOS CORRENTES)

UNIDADE: R\$ MILHÕES

MÊS	SIMPLES FEDERAL					
	RFB		ICMS/ISS		TOTAL	
	2008	2007	2008	2007	2008	2007
JAN	36	1.654	0	5	37	1.658
FEV	18	998	0	4	18	1.001
MAR	25	1.003	0	4	25	1.007
ABR	15	1.175	1	5	16	1.179
MAI	21	1.213	0	4	21	1.217
JUN	50	1.378	0	5	50	1.383
JUL	18	1.444	0	5	18	1.449
SUBTOTAL [A]	184	8.864	2	30	186	8.895
MÊS	SIMPLES NACIONAL					
	RFB		ICMS/ISS		TOTAL	
	2008	2007	2008	2007	2008	2007
JAN	1.582	-	567	-	2.149	-
FEV	1.215	-	440	-	1.654	-
MAR	1.216	-	481	-	1.697	-
ABR	1.319	-	498	-	1.817	-
MAI	1.390	-	522	-	1.912	-
JUN	1.460	-	540	-	2.000	-
JUL	1.494	-	551	-	2.045	-
SUBTOTAL [B]	9.676	-	3.598	-	13.274	-
TOTAL GERAL [A]+[B]	9.860	8.864	3.599	30	13.459	8.895

e) DECOMPOSIÇÃO DA ARRECAÇÃO DO IRPJ

ARRECAÇÃO DO IRPJ
PERÍODO: 2007 E JANEIRO A JULHO DE 2008
(A PREÇOS CORRENTES)

UNIDADE: R\$ MILHÕES

MÊS	LUCRO REAL		LUCRO PRESUMIDO		OUTROS		TOTAL	
	VALOR	%	VALOR	%	VALOR	%	VALOR	%
JAN-DEZ 2007	50.364	71,91	10.677	15,25	8.993	12,84	70.034	100,00
JAN	7.707	67,95	2.466	21,75	1.168	10,30	11.341	100,00
FEV	4.373	72,86	498	8,30	1.131	18,84	6.002	100,00
MAR	6.285	81,55	475	6,17	947	12,28	7.707	100,00
ABR	4.590	59,54	2.211	28,68	907	11,77	7.708	100,00
MAI	4.069	74,22	482	8,79	931	16,99	5.482	100,00
JUN	4.396	77,76	428	7,57	829	14,67	5.654	100,00
JUL	6.287	65,37	2.492	25,91	839	8,72	9.618	100,00
JAN-JUL 2008	37.707	70,46	9.053	16,92	6.753	12,62	53.512	100,00

f) ARRECAÇÃO DOS RENDIMENTOS DE CAPITAL

ARRECAÇÃO DE IRRF-RENDIMENTOS DE CAPITAL

PERÍODO: JANEIRO A JULHO - 2008/2007

(A PREÇOS CORRENTES)

UNIDADE: R\$ MILHÕES

MÊS	FUNDOS DE RENDA FIXA		OPERAÇÕES DE SWAP		JUROS REMUN. CAP. PRÓPRIO		APLICAÇÃO DE RENDA FIXA (PF e PJ)		OUTRAS		TOTAL	
	2008	2007	2008	2007	2008	2007	2008	2007	2008	2007	2008	2007
JAN	113	108	68	96	877	924	724	631	159	123	1.941	1.882
FEV	165	122	61	46	41	127	686	485	187	137	1.140	916
MAR	189	150	51	40	55	105	680	494	188	136	1.163	924
ABR	250	214	83	62	263	134	713	610	202	160	1.512	1.180
MAI	278	213	95	31	66	136	707	561	224	182	1.369	1.123
JUN	3.056	3.719	68	60	84	55	751	570	223	163	4.183	4.567
JUL	137	118	63	45	406	194	706	576	165	173	1.476	1.106
JAN-JUL	4.188	4.644	489	380	1.793	1.675	4.967	3.926	1.347	1.075	12.784	11.699
VAR.% 2008 2007	(9,80)		28,96		7,00		26,51		25,34		9,28	

g) ARRECAÇÃO PREVIDENCIÁRIA - REPASSES

A tabela seguinte apresenta a receita previdenciária proveniente de repasses dos meses de janeiro a julho de 2007 e 2008. O repasse do Simples (Federal, Nacional, Paes e Paex) representou 90,9% do total.

ARRECAÇÃO PREVIDENCIÁRIA - REPASSES

PERÍODO: 2008/2007

UNIDADE: R\$ MILHÕES

REPASSES	PREÇOS CORRENTES		VARIÇÃO %		
	2008 [A]	2007 [B]	[A]/[B]	[A]/[B] (IPCA)	[A]/[B] (IGP-DI)
SIMPLES /PAES/PAEX	5.922	5.146	15,08	9,34	3,63
Fundo de Incentivo ao Ensino Superior - FIES	421	439	(4,16)	(8,80)	(13,49)
Programa de Recuperação Fiscal - REFIS	174	161	7,95	2,53	(2,80)
Certificados da Dívida Pública - CDP	-	-	-	-	-
Fundo Nacional de Saúde - FNS	-	0	(100,00)	(100,00)	(100,00)
TOTAL REPASSES	6.516	5.746	13,41	7,76	2,14

Brasília, 18 de agosto de 2008.

Coordenação-Geral de Previsão e Análise

TABELA I
ARRECAÇÃO DAS RECEITAS FEDERAIS
PERÍODO: JUNHO E JULHO DE 2008 E JULHO DE 2007

(A PREÇOS CORRENTES)

UNIDADE: R\$ MILHÕES

RECEITAS	2008		2007	VARIÇÃO (%)	
	JULHO	JUNHO	JULHO	JUL/08 JUN/08	JUL/08 JUL/07
IMPOSTO SOBRE IMPORTAÇÃO	1.393	1.317	993	5,74	40,27
I.P.I-TOTAL	3.440	2.944	2.705	16,84	27,19
I.P.I-FUMO	234	261	199	(10,42)	17,63
I.P.I-BEBIDAS	196	217	203	(9,89)	(3,41)
I.P.I-AUTOMÓVEIS	640	263	464	143,34	37,82
I.P.I-VINCULADO À IMPORTAÇÃO	887	794	623	11,75	42,34
I.P.I-OUTROS	1.483	1.409	1.216	5,30	22,02
IMPOSTO SOBRE A RENDA-TOTAL	17.602	16.043	12.768	9,72	37,86
I.RENDA-PESSOA FÍSICA	1.273	1.408	1.073	(9,59)	18,63
I.RENDA-PESSOA JURÍDICA	9.618	5.654	6.180	70,13	55,64
ENTIDADES FINANCEIRAS	872	969	965	(10,06)	(9,72)
DEMAIS EMPRESAS	8.747	4.684	5.215	86,72	67,74
I.RENDA-RETIDO NA FONTE	6.711	8.981	5.515	(25,28)	21,68
I.R.R.F-RENDIMENTOS DO TRABALHO	4.048	3.783	3.296	7,01	22,81
I.R.R.F-RENDIMENTOS DE CAPITAL	1.476	4.183	1.106	(64,71)	33,41
I.R.R.F-RENDIMENTOS DE RESIDENTES NO EXTERIOR	726	549	708	32,26	2,46
I.R.R.F-OUTROS RENDIMENTOS	461	467	404	(1,20)	14,01
IOF - I. S/ OPERAÇÕES FINANCEIRAS	1.636	1.803	658	(9,26)	148,57
ITR - I. TERRITORIAL RURAL	10	10	8	(1,28)	32,71
CPMF - CONTRIB. MOVIMENTAÇÃO FINANCEIRA	14	14	3.201	4,37	(99,55)
COFINS - CONTRIB. P/ A SEGURIDADE SOCIAL	10.270	10.319	8.385	(0,47)	22,48
ENTIDADES FINANCEIRAS	509	479	492	6,25	3,46
DEMAIS EMPRESAS	9.761	9.840	7.893	(0,80)	23,67
CONTRIBUIÇÃO PARA O PIS/PASEP	2.689	2.668	2.185	0,80	23,06
ENTIDADES FINANCEIRAS	100	95	93	5,29	7,67
DEMAIS EMPRESAS	2.589	2.572	2.092	0,63	23,74
CSLL - CONTRIB. SOCIAL S/ LUCRO LÍQUIDO	4.636	4.330	3.426	7,07	35,29
ENTIDADES FINANCEIRAS	459	502	365	(8,47)	25,84
DEMAIS EMPRESAS	4.176	3.828	3.062	9,10	36,41
CIDE-COMBUSTÍVEIS	363	305	676	18,78	(46,34)
CONTRIBUIÇÃO PARA O FUNDAP	20	19	30	6,07	(33,50)
OUTRAS RECEITAS ADMINISTRADAS	613	480	395	27,72	55,27
SUBTOTAL [A]	42.685	40.251	35.430	6,05	20,48
RECEITA PREVIDENCIÁRIA [B]	14.677	14.205	12.356	3,32	18,79
PRÓPRIA	13.285	12.883	11.239	3,12	18,20
DEMAIS	1.392	1.322	1.116	5,26	24,72
RECEITA ADMINISTRADA PELA RFB [C]=[A]+[B]	57.362	54.456	47.786	5,34	20,04
DEMAIS RECEITAS [D]	4.598	1.291	2.610	256,26	76,16
TOTAL GERAL DAS RECEITAS [E]=[C]+[D]	61.960	55.747	50.396	11,15	22,95

TABELA I-A
ARRECAÇÃO DAS RECEITAS FEDERAIS
PERÍODO: JUNHO E JULHO DE 2008 E JULHO DE 2007
(A PREÇOS DE JULHO/08 - IPCA)

UNIDADE: R\$ MILHÕES

RECEITAS	2008		2007	VARIÇÃO (%)	
	JULHO	JUNHO	JULHO	JUL/08 JUN/08	JUL/08 JUL/07
IMPOSTO SOBRE IMPORTAÇÃO	1.393	1.324	1.056	5,18	31,88
I.P.I-TOTAL	3.440	2.960	2.877	16,23	19,57
I.P.I-FUMO	234	263	212	(10,89)	10,58
I.P.I-BEBIDAS	196	218	216	(10,36)	(9,19)
I.P.I-AUTOMÓVEIS	640	264	494	142,06	29,57
I.P.I-VINCULADO À IMPORTAÇÃO	887	798	663	11,16	33,82
I.P.I-OUTROS	1.483	1.416	1.293	4,74	14,72
IMPOSTO SOBRE A RENDA-TOTAL	17.602	16.128	13.581	9,14	29,61
I.RENDA-PESSOA FÍSICA	1.273	1.416	1.141	(10,07)	11,53
I.RENDA-PESSOA JURÍDICA	9.618	5.684	6.573	69,23	46,32
ENTIDADES FINANCEIRAS	872	974	1.027	(10,54)	(15,12)
DEMAIS EMPRESAS	8.747	4.709	5.547	85,73	57,70
I.RENDA-RETIDO NA FONTE	6.711	9.029	5.866	(25,68)	14,39
I.R.R.F-RENDIMENTOS DO TRABALHO	4.048	3.803	3.506	6,44	15,46
I.R.R.F-RENDIMENTOS DE CAPITAL	1.476	4.205	1.177	(64,90)	25,43
I.R.R.F-RENDIMENTOS DE RESIDENTES NO EXTERIOR	726	552	754	31,56	(3,68)
I.R.R.F-OUTROS RENDIMENTOS	461	469	430	(1,73)	7,18
IOF - I. S/ OPERAÇÕES FINANCEIRAS	1.636	1.812	700	(9,74)	133,69
ITR - I. TERRITORIAL RURAL	10	10	8	(1,80)	24,77
CPMF - CONTRIB. MOVIMENTAÇÃO FINANCEIRA	14	14	3.405	3,82	(99,58)
COFINS - CONTRIB. P/ A SEGURIDADE SOCIAL	10.270	10.374	8.919	(1,00)	15,15
ENTIDADES FINANCEIRAS	509	482	523	5,69	(2,73)
DEMAIS EMPRESAS	9.761	9.892	8.396	(1,32)	16,26
CONTRIBUIÇÃO PARA O PIS/PASEP	2.689	2.682	2.324	0,27	15,69
ENTIDADES FINANCEIRAS	100	96	99	4,73	1,22
DEMAIS EMPRESAS	2.589	2.586	2.225	0,10	16,33
CSLL - CONTRIB. SOCIAL S/ LUCRO LÍQUIDO	4.636	4.352	3.645	6,50	27,19
ENTIDADES FINANCEIRAS	459	504	388	(8,95)	18,31
DEMAIS EMPRESAS	4.176	3.848	3.257	8,53	28,25
CIDE-COMBUSTÍVEIS	363	307	719	18,16	(49,55)
CONTRIBUIÇÃO PARA O FUNDAP	20	19	32	5,51	(37,48)
OUTRAS RECEITAS ADMINISTRADAS	613	482	420	27,05	45,98
SUBTOTAL [A]	42.685	40.464	37.686	5,49	13,27
RECEITA PREVIDENCIÁRIA [B]	14.677	14.281	13.142	2,77	11,68
PRÓPRIA	13.285	12.951	11.955	2,58	11,12
DEMAIS	1.392	1.329	1.187	4,70	17,25
RECEITA ADMINISTRADA PELA RFB [C]=[A]+[B]	57.362	54.745	50.828	4,78	12,85
DEMAIS RECEITAS [D]	4.598	1.298	2.776	254,39	65,62
TOTAL GERAL DAS RECEITAS [E]=[C]+[D]	61.960	56.042	53.605	10,56	15,59

TABELA I-B
ARRECAÇÃO DAS RECEITAS FEDERAIS
PERÍODO: JUNHO E JULHO DE 2008 E JULHO DE 2007
(A PREÇOS DE JULHO/08 - IGP-DI)

UNIDADE: R\$ MILHÕES

RECEITAS	2008		2007	VARIÇÃO (%)	
	JULHO	JUNHO	JULHO	JUL/08 JUN/08	JUL/08 JUL/07
IMPOSTO SOBRE IMPORTAÇÃO	1.393	1.332	1.140	4,57	22,17
I.P.I-TOTAL	3.440	2.977	3.105	15,55	10,77
I.P.I-FUMO	234	264	229	(11,41)	2,44
I.P.I-BEBIDAS	196	220	233	(10,89)	(15,88)
I.P.I-AUTOMÓVEIS	640	266	533	140,65	20,03
I.P.I-VINCULADO À IMPORTAÇÃO	887	803	715	10,51	23,97
I.P.I-OUTROS	1.483	1.425	1.396	4,13	6,27
IMPOSTO SOBRE A RENDA-TOTAL	17.602	16.223	14.660	8,50	20,07
I.RENDA-PESSOA FÍSICA	1.273	1.424	1.232	(10,59)	3,32
I.RENDA-PESSOA JURÍDICA	9.618	5.717	7.096	68,24	35,55
ENTIDADES FINANCEIRAS	872	980	1.109	(11,06)	(21,37)
DEMAIS EMPRESAS	8.747	4.737	5.987	84,65	46,09
I.RENDA-RETIDO NA FONTE	6.711	9.082	6.332	(26,11)	5,97
I.R.R.F-RENDIMENTOS DO TRABALHO	4.048	3.825	3.784	5,82	6,96
I.R.R.F-RENDIMENTOS DE CAPITAL	1.476	4.230	1.270	(65,11)	16,19
I.R.R.F-RENDIMENTOS DE RESIDENTES NO EXTERIOR	726	555	813	30,79	(10,77)
I.R.R.F-OUTROS RENDIMENTOS	461	472	464	(2,30)	(0,71)
IOF - I. S/ OPERAÇÕES FINANCEIRAS	1.636	1.823	755	(10,27)	116,49
ITR - I. TERRITORIAL RURAL	10	10	9	(2,37)	15,58
CPMF - CONTRIB. MOVIMENTAÇÃO FINANCEIRA	14	14	3.676	3,21	(99,61)
COFINS - CONTRIB. P/ A SEGURIDADE SOCIAL	10.270	10.435	9.628	(1,58)	6,67
ENTIDADES FINANCEIRAS	509	484	565	5,07	(9,89)
DEMAIS EMPRESAS	9.761	9.950	9.063	(1,90)	7,70
CONTRIBUIÇÃO PARA O PIS/PASEP	2.689	2.697	2.509	(0,32)	7,17
ENTIDADES FINANCEIRAS	100	96	107	4,12	(6,23)
DEMAIS EMPRESAS	2.589	2.601	2.402	(0,48)	7,77
CSLL - CONTRIB. SOCIAL S/ LUCRO LÍQUIDO	4.636	4.378	3.934	5,88	17,83
ENTIDADES FINANCEIRAS	459	507	419	(9,48)	9,60
DEMAIS EMPRESAS	4.176	3.871	3.515	7,89	18,81
CIDE-COMBUSTÍVEIS	363	309	776	17,47	(53,26)
CONTRIBUIÇÃO PARA O FUNDAP	20	19	34	4,89	(42,08)
OUTRAS RECEITAS ADMINISTRADAS	613	485	453	26,30	35,23
SUBTOTAL [A]	42.685	40.702	40.681	4,87	4,93
RECEITA PREVIDENCIÁRIA [B]	14.677	14.364	14.187	2,17	3,46
PRÓPRIA	13.285	13.027	12.905	1,98	2,94
DEMAIS	1.392	1.337	1.282	4,09	8,62
RECEITA ADMINISTRADA PELA RFB [C]=[A]+[B]	57.362	55.066	54.867	4,17	4,55
DEMAIS RECEITAS [D]	4.598	1.305	2.997	252,32	53,43
TOTAL GERAL DAS RECEITAS [E]=[C]+[D]	61.960	56.371	57.864	9,91	7,08

TABELA II
ARRECAÇÃO DAS RECEITAS FEDERAIS
PERÍODO: JANEIRO A JULHO - 2008/2007

(A PREÇOS CORRENTES)

UNIDADE: R\$ MILHÕES

RECEITAS	2008 [A]	2007 [B]	VAR. (%) [A]/[B]	PARTICIPAÇÃO (%)	
				2008	2007
IMPOSTO SOBRE IMPORTAÇÃO	8.844	6.546	35,11	2,27	1,97
I.P.I-TOTAL	21.740	17.737	22,57	5,58	5,33
I.P.I-FUMO	1.804	1.406	28,30	0,46	0,42
I.P.I-BEBIDAS	1.478	1.423	3,86	0,38	0,43
I.P.I-AUTOMÓVEIS	3.425	2.707	26,54	0,88	0,81
I.P.I-VINCULADO À IMPORTAÇÃO	5.287	4.071	29,85	1,36	1,22
I.P.I-OUTROS	9.746	8.129	19,89	2,50	2,44
IMPOSTO SOBRE A RENDA-TOTAL	112.966	90.368	25,01	28,99	27,15
I.RENDA-PESSOA FÍSICA	9.461	8.020	17,96	2,43	2,41
I.RENDA-PESSOA JURÍDICA	53.512	40.818	31,10	13,73	12,27
ENTIDADES FINANCEIRAS	9.583	7.698	24,49	2,46	2,31
DEMAIS EMPRESAS	43.929	33.121	32,63	11,27	9,95
I.RENDA-RETIDO NA FONTE	49.994	41.529	20,38	12,83	12,48
I.R.R.F-RENDIMENTOS DO TRABALHO	29.088	22.955	26,72	7,47	6,90
I.R.R.F-RENDIMENTOS DE CAPITAL	12.784	11.699	9,28	3,28	3,52
I.R.R.F-RENDIMENTOS DE RESIDENTES NO EXTERIOR	4.875	4.116	18,43	1,25	1,24
I.R.R.F-OUTROS RENDIMENTOS	3.247	2.759	17,67	0,83	0,83
IOF - I. S/ OPERAÇÕES FINANCEIRAS	11.303	4.313	162,04	2,90	1,30
ITR - I. TERRITORIAL RURAL	73	61	20,08	0,02	0,02
CPMF - CONTRIB. MOVIMENTAÇÃO FINANCEIRA	1.090	20.535	(94,69)	0,28	6,17
COFINS - CONTRIB. P/ A SEGURIDADE SOCIAL	68.037	56.560	20,29	17,46	17,00
ENTIDADES FINANCEIRAS	3.429	3.050	12,45	0,88	0,92
DEMAIS EMPRESAS	64.608	53.511	20,74	16,58	16,08
CONTRIBUIÇÃO PARA O PIS/PASEP	17.835	14.923	19,51	4,58	4,48
ENTIDADES FINANCEIRAS	689	610	12,99	0,18	0,18
DEMAIS EMPRESAS	17.145	14.313	19,79	4,40	4,30
CSLL - CONTRIB. SOCIAL S/ LUCRO LÍQUIDO	27.231	20.018	36,03	6,99	6,02
ENTIDADES FINANCEIRAS	3.919	2.765	41,76	1,01	0,83
DEMAIS EMPRESAS	23.312	17.253	35,11	5,98	5,18
CIDE-COMBUSTÍVEIS	3.944	4.565	(13,60)	1,01	1,37
CONTRIBUIÇÃO PARA O FUNDAP	142	203	(30,21)	0,04	0,06
OUTRAS RECEITAS ADMINISTRADAS	3.585	3.978	(9,87)	0,92	1,20
SUBTOTAL [A]	276.791	239.808	15,42	71,04	72,06
RECEITA PREVIDENCIÁRIA [B]	97.081	82.006	18,38	24,92	24,64
PRÓPRIA	87.139	74.291	17,29	22,36	22,32
DEMAIS	9.942	7.714	28,88	2,55	2,32
RECEITA ADMINISTRADA PELA RFB [C]=[A]+[B]	373.872	321.813	16,18	95,95	96,70
DEMAIS RECEITAS [D]	15.761	10.980	43,54	4,05	3,30
TOTAL GERAL DAS RECEITAS [E]=[C]+[D]	389.633	332.794	17,08	100,00	100,00

TABELA II-A
ARRECAÇÃO DAS RECEITAS FEDERAIS
PERÍODO: JANEIRO A JULHO - 2008/2007
(A PREÇOS DE JULHO/08 - IPCA)

UNIDADE: R\$ MILHÕES

RECEITAS	2008	2007	VAR. (%)	PARTICIPAÇÃO (%)	
	[A]	[B]	[A]/[B]	2008	2007
IMPOSTO SOBRE IMPORTAÇÃO	9.006	7.020	28,29	2,27	1,97
I.P.I-TOTAL	22.143	19.020	16,42	5,58	5,33
I.P.I-FUMO	1.839	1.509	21,90	0,46	0,42
I.P.I-BEBIDAS	1.507	1.527	(1,33)	0,38	0,43
I.P.I-AUTOMÓVEIS	3.488	2.901	20,24	0,88	0,81
I.P.I-VINCULADO À IMPORTAÇÃO	5.382	4.365	23,28	1,36	1,22
I.P.I-OUTROS	9.927	8.718	13,87	2,50	2,44
IMPOSTO SOBRE A RENDA-TOTAL	115.125	96.916	18,79	29,00	27,15
I.RENDA-PESSOA FÍSICA	9.621	8.590	12,00	2,42	2,41
I.RENDA-PESSOA JURÍDICA	54.575	43.804	24,59	13,75	12,27
ENTIDADES FINANCEIRAS	9.808	8.263	18,70	2,47	2,32
DEMAIS EMPRESAS	44.766	35.541	25,96	11,28	9,96
I.RENDA-RETIDO NA FONTE	50.930	44.522	14,39	12,83	12,47
I.R.R.F-RENDIMENTOS DO TRABALHO	29.657	24.616	20,48	7,47	6,90
I.R.R.F-RENDIMENTOS DE CAPITAL	12.992	12.533	3,66	3,27	3,51
I.R.R.F-RENDIMENTOS DE RESIDENTES NO EXTERIOR	4.973	4.415	12,64	1,25	1,24
I.R.R.F-OUTROS RENDIMENTOS	3.308	2.959	11,80	0,83	0,83
IOF - I. S/ OPERAÇÕES FINANCEIRAS	11.507	4.625	148,77	2,90	1,30
ITR - I. TERRITORIAL RURAL	74	65	14,08	0,02	0,02
CPMF - CONTRIB. MOVIMENTAÇÃO FINANCEIRA	1.126	22.023	(94,89)	0,28	6,17
COFINS - CONTRIB. P/ A SEGURIDADE SOCIAL	69.304	60.663	14,24	17,46	17,00
ENTIDADES FINANCEIRAS	3.495	3.271	6,87	0,88	0,92
DEMAIS EMPRESAS	65.809	57.393	14,66	16,58	16,08
CONTRIBUIÇÃO PARA O PIS/PASEP	18.168	16.008	13,49	4,58	4,48
ENTIDADES FINANCEIRAS	702	654	7,33	0,18	0,18
DEMAIS EMPRESAS	17.466	15.354	13,76	4,40	4,30
CSLL - CONTRIB. SOCIAL S/ LUCRO LÍQUIDO	27.739	21.478	29,15	6,99	6,02
ENTIDADES FINANCEIRAS	4.007	2.969	34,97	1,01	0,83
DEMAIS EMPRESAS	23.732	18.509	28,22	5,98	5,19
CIDE-COMBUSTÍVEIS	4.030	4.896	(17,70)	1,02	1,37
CONTRIBUIÇÃO PARA O FUNDAP	145	218	(33,69)	0,04	0,06
OUTRAS RECEITAS ADMINISTRADAS	3.650	4.267	(14,47)	0,92	1,20
SUBTOTAL [A]	282.017	257.201	9,65	71,05	72,06
RECEITA PREVIDENCIÁRIA [B]	98.888	87.948	12,44	24,91	24,64
PRÓPRIA	88.746	79.671	11,39	22,36	22,32
DEMAIS	10.143	8.277	22,54	2,56	2,32
RECEITA ADMINISTRADA PELA RFB [C]=[A]+[B]	380.905	345.148	10,36	95,96	96,70
DEMAIS RECEITAS [D]	16.029	11.781	36,06	4,04	3,30
TOTAL GERAL DAS RECEITAS [E]=[C]+[D]	396.934	356.930	11,21	100,00	100,00

TABELA II-B
ARRECAÇÃO DAS RECEITAS FEDERAIS
PERÍODO: JANEIRO A JULHO - 2008/2007
(A PREÇOS DE JULHO/08 - IGP-DI)

UNIDADE: R\$ MILHÕES

RECEITAS	2008	2007	VAR. (%)	PARTICIPAÇÃO (%)	
	[A]	[B]	[A]/[B]	2008	2007
IMPOSTO SOBRE IMPORTAÇÃO	9.204	7.571	21,56	2,27	1,97
I.P.I-TOTAL	22.634	20.514	10,33	5,58	5,33
I.P.I-FUMO	1.882	1.627	15,65	0,46	0,42
I.P.I-BEBIDAS	1.542	1.647	(6,38)	0,38	0,43
I.P.I-AUTOMÓVEIS	3.567	3.130	13,97	0,88	0,81
I.P.I-VINCULADO À IMPORTAÇÃO	5.497	4.709	16,75	1,35	1,22
I.P.I-OUTROS	10.147	9.402	7,92	2,50	2,44
IMPOSTO SOBRE A RENDA-TOTAL	117.724	104.528	12,62	29,01	27,15
I.RENDA-PESSOA FÍSICA	9.826	9.270	5,99	2,42	2,41
I.RENDA-PESSOA JURÍDICA	55.838	47.232	18,22	13,76	12,27
ENTIDADES FINANCEIRAS	10.072	8.909	13,05	2,48	2,31
DEMAIS EMPRESAS	45.766	38.322	19,42	11,28	9,96
I.RENDA-RETIDO NA FONTE	52.060	48.026	8,40	12,83	12,48
I.R.R.F-RENDIMENTOS DO TRABALHO	30.348	26.551	14,30	7,48	6,90
I.R.R.F-RENDIMENTOS DE CAPITAL	13.239	13.523	(2,10)	3,26	3,51
I.R.R.F-RENDIMENTOS DE RESIDENTES NO EXTERIOR	5.090	4.761	6,91	1,25	1,24
I.R.R.F-OUTROS RENDIMENTOS	3.382	3.191	5,99	0,83	0,83
IOF - I. S/ OPERAÇÕES FINANCEIRAS	11.759	4.989	135,72	2,90	1,30
ITR - I. TERRITORIAL RURAL	76	70	8,21	0,02	0,02
CPMF - CONTRIB. MOVIMENTAÇÃO FINANCEIRA	1.163	23.752	(95,10)	0,29	6,17
COFINS - CONTRIB. P/ A SEGURIDADE SOCIAL	70.842	65.425	8,28	17,46	17,00
ENTIDADES FINANCEIRAS	3.575	3.527	1,35	0,88	0,92
DEMAIS EMPRESAS	67.267	61.898	8,67	16,58	16,08
CONTRIBUIÇÃO PARA O PIS/PASEP	18.573	17.264	7,58	4,58	4,48
ENTIDADES FINANCEIRAS	718	706	1,78	0,18	0,18
DEMAIS EMPRESAS	17.855	16.558	7,83	4,40	4,30
CSLL - CONTRIB. SOCIAL S/ LUCRO LÍQUIDO	28.346	23.159	22,40	6,99	6,02
ENTIDADES FINANCEIRAS	4.110	3.201	28,41	1,01	0,83
DEMAIS EMPRESAS	24.236	19.959	21,43	5,97	5,18
CIDE-COMBUSTÍVEIS	4.134	5.281	(21,72)	1,02	1,37
CONTRIBUIÇÃO PARA O FUNDAP	148	235	(37,14)	0,04	0,06
OUTRAS RECEITAS ADMINISTRADAS	3.728	4.603	(19,01)	0,92	1,20
SUBTOTAL [A]	288.330	277.391	3,94	71,06	72,06
RECEITA PREVIDENCIÁRIA [B]	101.089	94.854	6,57	24,91	24,64
PRÓPRIA	90.709	85.929	5,56	22,35	22,32
DEMAIS	10.380	8.925	16,30	2,56	2,32
RECEITA ADMINISTRADA PELA RFB [C]=[A]+[B]	389.419	372.246	4,61	95,97	96,70
DEMAIS RECEITAS [D]	16.349	12.701	28,72	4,03	3,30
TOTAL GERAL DAS RECEITAS [E]=[C]+[D]	405.768	384.947	5,41	100,00	100,00

TABELA III

ARRECAÇÃO DAS RECEITAS FEDERAIS
PERÍODO: JANEIRO DE 2004 A JULHO DE 2008
(A PREÇOS CORRENTES)

UNIDADE: R\$ MILHÕES

MÊS	I. Renda	IPI (Exceto IPI-Vinculado)	I. Importação e IPI-Vinculado	Contribuições (*)	Receita Previdenciária	Outros	Receita Administrada pela RFB	Demais Receitas	Total Geral
JAN	10.191	1.045	969	12.643	6.803	925	32.575	2.245	34.821
FEV	7.583	1.429	819	10.925	7.562	815	29.134	1.017	30.151
MAR	7.965	1.258	1.207	11.462	7.705	938	30.535	1.066	31.601
ABR	9.273	1.479	1.192	11.711	7.739	848	32.243	2.227	34.470
MAIO	6.982	1.440	1.068	12.516	7.785	912	30.703	1.132	31.835
JUN	7.468	1.401	1.286	13.068	8.460	1.086	32.768	1.322	34.090
JUL	8.662	1.512	1.297	12.790	8.067	881	33.209	2.647	35.856
AGO	7.380	1.628	1.319	12.801	8.180	935	32.244	1.392	33.636
SET	7.981	1.575	1.327	13.097	8.158	1.192	33.330	1.582	34.912
OUT	8.799	1.303	1.259	13.363	8.338	907	33.969	3.348	37.318
NOV	6.699	1.651	1.395	12.521	8.280	1.004	31.550	2.097	33.647
DEZ	12.160	1.725	1.238	14.058	14.136	1.133	44.450	1.993	46.443
TOTAL 2004	101.144	17.446	14.375	150.954	101.214	11.577	396.710	22.069	418.779
JAN	10.257	1.767	1.153	15.138	8.508	759	37.582	2.619	40.200
FEV	8.051	1.506	1.011	12.908	8.514	662	32.651	797	33.448
MAR	9.535	1.518	1.243	13.195	8.790	845	35.127	880	36.006
ABR	11.166	1.819	1.144	14.313	8.855	747	38.044	2.431	40.475
MAIO	8.714	1.714	1.170	13.392	8.765	778	34.533	965	35.498
JUN	12.669	1.529	1.179	14.108	9.119	858	39.462	772	40.235
JUL	9.491	1.724	1.161	14.662	9.145	990	37.174	2.534	39.707
AGO	9.395	1.713	1.368	14.371	9.651	1.102	37.599	850	38.449
SET	8.648	1.791	1.219	14.102	9.529	1.000	36.290	879	37.169
OUT	10.424	1.810	1.192	15.079	9.322	852	38.680	2.900	41.580
NOV	9.771	1.956	1.270	14.784	9.731	910	38.422	914	39.335
DEZ	15.864	2.186	1.257	15.511	15.966	950	51.734	813	52.546
TOTAL 2005	123.985	21.032	14.367	171.563	115.897	10.453	457.297	17.352	474.649
JAN	10.954	1.813	1.275	16.259	9.831	886	41.018	2.636	43.654
FEV	9.459	1.707	1.025	13.558	9.968	855	36.571	967	37.539
MAR	10.439	1.542	1.295	14.203	10.039	858	38.375	863	39.238
ABR	12.920	1.816	1.111	15.231	9.929	873	41.880	3.025	44.905
MAIO	9.442	1.540	1.343	14.394	10.266	926	37.912	1.069	38.981
JUN	14.232	1.720	1.286	14.764	10.548	980	43.529	1.033	44.562
JUL	10.641	1.708	1.296	15.234	10.370	962	40.211	3.104	43.315
AGO	9.588	1.811	1.739	15.013	10.897	1.101	40.149	1.048	41.197
SET	10.716	2.220	1.378	16.289	11.223	1.353	43.178	1.520	44.699
OUT	11.798	1.942	1.415	16.216	11.156	1.176	43.703	3.272	46.975
NOV	9.639	2.004	1.574	15.604	11.178	1.088	41.089	896	41.985
DEZ	16.663	2.178	1.457	16.201	17.732	1.142	55.373	935	56.308
TOTAL 2006	136.492	22.001	16.194	182.967	133.138	12.198	502.989	20.368	523.358
JAN	13.117	1.932	1.458	18.001	11.303	1.339	47.150	2.728	49.878
FEV	10.591	1.840	1.295	15.098	11.163	1.269	40.956	794	41.750
MAR	12.694	1.730	1.632	15.737	11.630	1.033	44.455	772	45.228
ABR	15.124	2.038	1.466	17.307	11.617	1.124	48.676	2.369	51.045
MAIO	11.487	1.834	1.646	15.743	11.933	1.948	44.589	835	45.424
JUN	14.587	2.211	1.504	16.843	12.005	1.052	48.201	872	49.073
JUL	12.768	2.081	1.616	17.874	12.356	1.090	47.786	2.610	50.396
AGO	11.891	2.254	1.911	17.201	12.957	1.584	47.798	920	48.718
SET	11.359	2.424	1.726	17.731	12.430	1.906	47.576	904	48.480
OUT	14.195	2.526	2.034	18.720	12.920	1.457	51.853	2.926	54.779
NOV	13.914	2.414	1.937	18.980	12.946	1.305	51.496	918	52.414
DEZ	18.589	2.879	1.733	19.433	20.586	1.418	64.638	994	65.632
TOTAL 2007	160.316	26.162	19.958	208.668	153.845	16.225	585.175	17.642	602.817
JAN	20.082	2.261	1.983	19.572	13.779	1.727	59.404	3.192	62.596
FEV	12.747	2.210	1.834	15.045	13.164	2.121	47.122	1.022	48.144
MAR	15.324	2.385	1.869	15.010	13.363	2.061	50.012	989	51.001
ABR	18.013	2.430	1.971	17.546	13.960	2.289	56.209	3.545	59.754
MAIO	13.155	2.465	2.083	15.357	13.932	2.314	49.307	1.124	50.431
JUN	16.043	2.150	2.111	17.635	14.205	2.311	54.456	1.291	55.747
JUL	17.602	2.553	2.280	17.972	14.677	2.278	57.362	4.598	61.960
JAN-JUL 2008	112.966	16.454	14.131	118.137	97.081	15.103	373.872	15.761	389.633

(*) CPMF, COFINS, PIS/PASEP, CSLL e CIDE-COMBUSTÍVEIS.

TABELA III-A
ARRECAÇÃO DAS RECEITAS FEDERAIS
PERÍODO: JANEIRO DE 2004 A JULHO DE 2008
(A PREÇOS DE JULHO/08 - IPCA)

UNIDADE: R\$ MILHÕES

MÊS	I. Renda	IPI (Exceto IPI-Vinculado)	I. Importação e IPI-Vinculado	Contribuições (*)	Receita Previdenciária	Outros	Receita Administrada pela RFB	Demais Receitas	Total Geral
JAN	12.912	1.324	1.227	16.018	8.620	1.171	41.272	2.845	44.117
FEV	9.550	1.800	1.032	13.758	9.523	1.027	36.689	1.280	37.969
MAR	9.983	1.577	1.513	14.367	9.657	1.176	38.273	1.336	39.609
ABR	11.580	1.847	1.489	14.625	9.665	1.058	40.264	2.782	43.046
MAIO	8.675	1.789	1.327	15.550	9.673	1.133	38.148	1.406	39.554
JUN	9.213	1.728	1.586	16.121	10.437	1.340	40.426	1.631	42.057
JUL	10.590	1.849	1.585	15.637	9.862	1.078	40.600	3.236	43.837
AGO	8.961	1.977	1.602	15.542	9.933	1.136	39.150	1.691	40.841
SET	9.659	1.906	1.606	15.850	9.873	1.442	40.336	1.914	42.250
OUT	10.602	1.570	1.517	16.102	10.046	1.093	40.930	4.034	44.964
NOV	8.016	1.975	1.669	14.983	9.908	1.202	37.754	2.510	40.264
DEZ	14.427	2.046	1.469	16.679	16.771	1.344	52.737	2.364	55.101
TOTAL 2004	124.168	21.389	17.621	185.231	123.968	14.201	486.579	27.029	513.608
JAN	12.099	2.084	1.360	17.856	10.037	895	44.331	3.089	47.420
FEV	9.442	1.766	1.185	15.136	9.984	776	38.289	934	39.223
MAR	11.113	1.769	1.449	15.380	10.246	985	40.942	1.025	41.968
ABR	12.903	2.101	1.322	16.539	10.232	864	43.961	2.809	46.769
MAIO	10.020	1.970	1.345	15.400	10.079	895	39.709	1.110	40.819
JUN	14.571	1.759	1.356	16.226	10.488	987	45.386	888	46.274
JUL	10.889	1.978	1.332	16.821	10.492	1.136	42.647	2.907	45.554
AGO	10.760	1.962	1.567	16.458	11.054	1.262	43.062	973	44.035
SET	9.870	2.044	1.392	16.094	10.876	1.141	41.418	1.003	42.421
OUT	11.808	2.051	1.350	17.082	10.560	966	43.817	3.285	47.102
NOV	11.008	2.204	1.431	16.655	10.963	1.025	43.286	1.029	44.315
DEZ	17.808	2.454	1.411	17.412	17.923	1.067	58.074	912	58.987
TOTAL 2005	142.291	24.142	16.500	197.061	132.932	11.997	524.923	19.965	544.888
JAN	12.225	2.023	1.422	18.145	10.972	988	45.775	2.942	48.717
FEV	10.513	1.897	1.139	15.069	11.079	950	40.646	1.075	41.721
MAR	11.553	1.706	1.433	15.717	11.109	949	42.468	955	43.423
ABR	14.268	2.006	1.227	16.820	10.965	964	46.251	3.341	49.591
MAIO	10.417	1.699	1.482	15.881	11.326	1.021	41.826	1.179	43.005
JUN	15.735	1.901	1.422	16.323	11.661	1.083	48.125	1.142	49.266
JUL	11.742	1.885	1.430	16.811	11.443	1.061	44.372	3.426	47.797
AGO	10.575	1.997	1.918	16.558	12.019	1.214	44.281	1.156	45.437
SET	11.794	2.443	1.517	17.928	12.352	1.489	47.522	1.673	49.196
OUT	12.942	2.130	1.553	17.789	12.238	1.290	47.942	3.589	51.531
NOV	10.541	2.192	1.721	17.065	12.225	1.190	44.934	980	45.914
DEZ	18.135	2.370	1.585	17.633	19.299	1.243	60.266	1.018	61.284
TOTAL 2006	150.440	24.251	17.849	201.737	146.688	13.444	554.409	22.475	576.884
JAN	14.214	2.094	1.580	19.506	12.248	1.451	51.092	2.956	54.048
FEV	11.426	1.985	1.397	16.288	12.043	1.046	44.185	857	45.042
MAR	13.645	1.860	1.754	16.915	12.500	1.110	47.784	830	48.614
ABR	16.216	2.185	1.572	18.557	12.456	1.205	52.191	2.540	54.730
MAIO	12.282	1.961	1.760	16.832	12.759	2.082	47.675	893	48.568
JUN	15.552	2.357	1.604	17.958	12.800	1.122	51.393	930	52.323
JUL	13.581	2.214	1.719	19.012	13.142	1.160	50.828	2.776	53.605
AGO	12.589	2.386	2.023	18.211	13.718	1.677	50.603	974	51.577
SET	12.004	2.561	1.824	18.738	13.136	2.014	50.278	955	51.233
OUT	14.956	2.662	2.143	19.724	13.613	1.536	54.634	3.083	57.717
NOV	14.604	2.534	2.033	19.923	13.589	1.370	54.052	964	55.016
DEZ	19.368	2.999	1.805	20.248	21.450	1.478	67.349	1.035	68.384
TOTAL 2007	170.438	27.797	21.215	221.912	163.453	17.249	622.064	18.793	640.857
JAN	20.812	2.343	2.055	20.283	14.280	1.790	61.562	3.308	64.870
FEV	13.146	2.279	1.891	15.516	13.576	2.188	48.596	1.054	49.650
MAR	15.728	2.448	1.919	15.406	13.716	2.115	51.331	1.015	52.345
ABR	18.387	2.480	2.011	17.910	14.250	2.337	57.375	3.619	60.993
MAIO	13.323	2.497	2.110	15.553	14.109	2.344	49.935	1.138	51.073
JUN	16.128	2.162	2.122	17.729	14.281	2.324	54.745	1.298	56.042
JUL	17.602	2.553	2.280	17.972	14.677	2.278	57.362	4.598	61.960
JAN-JUL 2008	115.125	16.761	14.388	120.367	98.888	15.375	380.905	16.029	396.934

(*) CPMF, COFINS, PIS/PASEP, CSLL e CIDE-COMBUSTÍVEIS.

TABELA III-B
ARRECAÇÃO DAS RECEITAS FEDERAIS
PERÍODO: JANEIRO DE 2004 A JULHO DE 2008
(A PREÇOS DE JULHO/08 - IGP-DI)

UNIDADE: R\$ MILHÕES

MÊS	I. Renda	IPI (Exceto IPI-Vinculado)	I. Importação e IPI-Vinculado	Contribuições (*)	Receita Previdenciária	Outros	Receita Administrada pela RFB	Demais Receitas	Total Geral
JAN	13.927	1.428	1.324	17.277	9.297	1.263	44.516	3.068	47.585
FEV	10.252	1.932	1.108	14.770	10.224	1.102	39.388	1.374	40.763
MAR	10.669	1.685	1.617	15.354	10.321	1.256	40.902	1.428	42.329
ABR	12.280	1.959	1.579	15.509	10.249	1.122	42.698	2.950	45.648
MAIO	9.113	1.880	1.394	16.336	10.162	1.191	40.075	1.477	41.552
JUN	9.623	1.805	1.657	16.839	10.902	1.400	42.225	1.704	43.929
JUL	11.036	1.927	1.652	16.295	10.278	1.123	42.311	3.373	45.684
AGO	9.281	2.048	1.659	16.098	10.288	1.176	40.550	1.751	42.301
SET	9.989	1.971	1.661	16.392	10.211	1.492	41.716	1.980	43.696
OUT	10.955	1.622	1.567	16.637	10.381	1.130	42.292	4.168	46.460
NOV	8.273	2.039	1.723	15.462	10.225	1.240	38.960	2.590	41.550
DEZ	14.939	2.119	1.521	17.270	17.365	1.392	54.606	2.448	57.054
TOTAL 2004	130.337	22.414	18.460	194.239	129.901	14.888	510.239	28.311	538.550
JAN	12.559	2.163	1.412	18.535	10.418	929	46.017	3.206	49.223
FEV	9.819	1.837	1.232	15.742	10.383	807	39.820	972	40.792
MAR	11.514	1.833	1.501	15.935	10.615	1.021	42.419	1.062	43.481
ABR	13.416	2.185	1.375	17.197	10.639	898	45.709	2.921	48.630
MAIO	10.496	2.064	1.409	16.131	10.558	937	41.595	1.163	42.758
JUN	15.329	1.850	1.427	17.070	11.033	1.038	47.747	934	48.681
JUL	11.530	2.094	1.411	17.811	11.110	1.203	45.158	3.078	48.236
AGO	11.504	2.097	1.675	17.596	11.818	1.349	46.039	1.040	47.080
SET	10.603	2.196	1.495	17.290	11.684	1.226	44.494	1.078	45.572
OUT	12.700	2.206	1.452	18.372	11.358	1.039	47.127	3.533	50.661
NOV	11.866	2.375	1.542	17.953	11.817	1.105	46.658	1.109	47.768
DEZ	19.251	2.653	1.525	18.823	19.376	1.153	62.780	986	63.767
TOTAL 2005	150.587	25.554	17.456	208.455	140.808	12.704	555.565	21.083	576.647
JAN	13.198	2.184	1.536	19.590	11.845	1.067	49.421	3.176	52.597
FEV	11.404	2.058	1.235	16.345	12.017	1.030	44.090	1.166	45.256
MAR	12.642	1.867	1.568	17.200	12.157	1.039	46.473	1.045	47.518
ABR	15.643	2.199	1.346	18.441	12.022	1.057	50.708	3.663	54.371
MAIO	11.389	1.858	1.620	17.363	12.383	1.116	45.730	1.289	47.019
JUN	17.053	2.060	1.541	17.690	12.638	1.174	52.156	1.237	53.393
JUL	12.728	2.043	1.550	18.222	12.404	1.150	48.098	3.713	51.811
AGO	11.422	2.157	2.071	17.885	12.981	1.312	47.828	1.249	49.076
SET	12.735	2.638	1.638	19.358	13.337	1.608	51.313	1.807	53.120
OUT	13.908	2.289	1.669	19.116	13.151	1.387	51.520	3.857	55.377
NOV	11.299	2.350	1.845	18.291	13.103	1.276	48.163	1.050	49.213
DEZ	19.481	2.546	1.703	18.942	20.731	1.335	64.738	1.094	65.832
TOTAL 2006	162.902	26.250	19.322	218.442	158.771	14.551	600.238	24.345	624.583
JAN	15.270	2.249	1.697	20.956	13.158	1.559	54.889	3.176	58.064
FEV	12.301	2.137	1.504	17.535	12.966	1.126	47.568	922	48.491
MAR	14.712	2.005	1.891	18.237	13.478	1.197	51.520	895	52.415
ABR	17.503	2.358	1.697	20.030	13.444	1.301	56.333	2.741	59.074
MAIO	13.272	2.119	1.902	18.190	13.788	2.250	51.520	965	52.485
JUN	16.810	2.548	1.733	19.410	13.835	1.212	55.549	1.005	56.554
JUL	14.660	2.390	1.856	20.523	14.187	1.252	54.867	2.997	57.864
AGO	13.466	2.552	2.164	19.479	14.673	1.794	54.129	1.042	55.171
SET	12.715	2.713	1.933	19.848	13.914	2.133	53.255	1.012	54.267
OUT	15.771	2.807	2.260	20.798	14.354	1.619	57.610	3.251	60.861
NOV	15.298	2.654	2.130	20.869	14.234	1.435	56.619	1.009	57.628
DEZ	20.142	3.119	1.878	21.057	22.306	1.537	70.039	1.077	71.116
TOTAL 2007	181.920	29.651	22.644	236.932	174.336	18.414	663.897	20.092	683.989
JAN	21.547	2.426	2.127	20.999	14.784	1.853	63.736	3.425	67.161
FEV	13.625	2.362	1.960	16.081	14.071	2.268	50.367	1.092	51.459
MAR	16.265	2.531	1.984	15.933	14.184	2.188	53.085	1.049	54.135
ABR	18.908	2.550	2.068	18.418	14.654	2.403	59.001	3.721	62.723
MAIO	13.554	2.540	2.147	15.823	14.354	2.384	50.801	1.158	51.959
JUN	16.223	2.174	2.135	17.833	14.364	2.337	55.066	1.305	56.371
JUL	17.602	2.553	2.280	17.972	14.677	2.278	57.362	4.598	61.960
JAN-JUL 2008	117.724	17.137	14.701	123.058	101.089	15.711	389.419	16.349	405.768

(*) CPMF, COFINS, PIS/PASEP, CSLL e CIDE-COMBUSTÍVEIS.

TABELA IV
CONVERSÃO DE DEPÓSITOS JUDICIAIS EM RENDA DA UNIÃO
PERÍODO: JANEIRO DE 2004 A JULHO DE 2008
(A PREÇOS CORRENTES)

UNIDADE: R\$ MILHARES

MÊS	COFINS/ FINSOCIAL	IRPJ	PIS/PASEP	CSLL	TOTAL
JAN	6.007	2.101	21.198	996	30.302
FEV	6.148	1.599	11.216	9.180	28.143
MAR	8.243	2.704	11.288	8.040	30.275
ABR	14.524	890	3.245	891	19.550
MAIO	9.912	1.557	2.300	9.716	23.486
JUN	22.658	629	3.742	9.373	36.402
JUL	12.856	2.162	3.635	1.543	20.196
AGO	26.597	3.633	3.898	2.344	36.471
SET	5.132	340	1.669	1.774	8.915
OUT	16.427	699	6.205	1.354	24.686
NOV	15.650	1.196	3.751	2.898	23.494
DEZ	5.564	589	1.874	914	8.941
TOTAL 2004	149.718	18.100	74.020	49.024	290.862
JAN	1.029	25	2.661	85	3.800
FEV	1.701	1.461	4.551	1.913	9.625
MAR	10.018	2.205	4.621	2.826	19.670
ABR	94.734	3.578	4.483	2.760	105.556
MAIO	35.495	4.433	8.637	680	49.245
JUN	9.451	15.152	16.322	32.444	73.368
JUL	1.773	834	5.015	7.557	15.179
AGO	10.671	352	3.888	8.685	23.596
SET	9.148	1.039	9.054	1.311	20.551
OUT	7.893	1.146	2.521	12.936	24.496
NOV	40.337	1.342	3.276	6.412	51.366
DEZ	5.880	169	2.119	5.667	13.834
TOTAL 2005	228.129	31.734	67.147	83.277	410.286
JAN	1.541	3.534	1.195	603	6.872
FEV	4.683	1.233	326	769	7.011
MAR	3.224	1.923	2.565	911	8.622
ABR	4.200	680	1.616	4.595	11.091
MAIO	4.552	3.830	1.859	974	11.216
JUN	18.511	1.091	3.805	13.596	37.003
JUL	5.067	6.466	4.574	2.451	18.558
AGO	9.704	2.730	6.959	1.186	20.579
SET	32.494	8.271	4.254	1.196	46.216
OUT	6.549	2.112	14.722	2.998	26.381
NOV	3.590	2.290	19.589	2.149	27.618
DEZ	12.774	1.249	5.223	3.082	22.329
TOTAL 2006	106.889	35.409	66.686	34.511	243.495
JAN	3.298	1.468	4.998	7.721	17.485
FEV	2.489	5.758	8.370	14.046	30.663
MAR	12.157	187	8.720	4.192	25.255
ABR	10.044	2.105	11.783	861	24.793
MAIO	7.552	1.134	4.753	3.285	16.724
JUN	21.295	14.300	12.284	5.963	53.841
JUL	10.930	3.539	3.819	6.650	24.939
AGO	14.719	1.068	3.450	3.477	22.714
SET	7.246	326	17.624	2.665	27.860
OUT	14.282	4.134	9.622	40.975	69.014
NOV	13.715	1.572	1.309	4.041	20.636
DEZ	5.850	3.078	2.961	6.798	18.687
TOTAL 2007	123.577	38.669	89.692	100.673	352.611
JAN	6.829	24.349	8.856	4.667	44.701
FEV	5.553	703	4.031	820	11.108
MAR	2.979	508	623	1.214	5.323
ABR	6.313	936	3.587	5.356	16.192
MAIO	14.379	904	8.390	4.644	28.317
JUN	5.263	6.850	3.972	448	16.534
JUL	2.694	1.431	3.908	1.367	9.400
JAN-JUL 2008	44.010	35.681	33.368	18.517	131.576

TABELA IV-A
CONVERSÃO DE DEPÓSITOS JUDICIAIS EM RENDA DA UNIÃO
PERÍODO: JANEIRO DE 2004 A JULHO DE 2008
(A PREÇOS DE JULHO/08 - IPCA)

UNIDADE: R\$ MILHARES

MÊS	COFINS/ FINSOCIAL	IRPJ	PIS/PASEP	CSLL	TOTAL
JAN	7.611	2.662	26.857	1.262	38.393
FEV	7.743	2.014	14.124	11.560	35.441
MAR	10.332	3.389	14.149	10.078	37.948
ABR	18.137	1.112	4.052	1.113	24.414
MAIO	12.315	1.935	2.858	12.072	29.180
JUN	27.953	776	4.617	11.564	44.909
JUL	15.718	2.644	4.445	1.886	24.692
AGO	32.294	4.411	4.732	2.846	44.283
SET	6.211	411	2.019	2.147	10.788
OUT	19.793	843	7.477	1.631	29.744
NOV	18.727	1.431	4.489	3.467	28.114
DEZ	6.601	699	2.223	1.085	10.608
TOTAL 2004	183.434	22.326	92.041	60.712	358.513
JAN	1.214	29	3.139	100	4.482
FEV	1.995	1.713	5.337	2.243	11.288
MAR	11.676	2.570	5.386	3.294	22.927
ABR	109.467	4.135	5.180	3.189	121.971
MAIO	40.815	5.097	9.932	782	56.625
JUN	10.869	17.426	18.772	37.314	84.381
JUL	2.034	956	5.753	8.670	17.414
AGO	12.221	404	4.453	9.947	27.024
SET	10.441	1.186	10.333	1.496	23.455
OUT	8.941	1.298	2.856	14.654	27.749
NOV	45.444	1.512	3.691	7.224	57.870
DEZ	6.600	190	2.378	6.362	15.530
TOTAL 2005	261.717	36.514	77.209	95.276	470.716
JAN	1.720	3.944	1.333	673	7.670
FEV	5.204	1.371	362	855	7.792
MAR	3.568	2.128	2.838	1.008	9.541
ABR	4.638	751	1.785	5.075	12.248
MAIO	5.022	4.226	2.051	1.075	12.373
JUN	20.466	1.206	4.206	15.031	40.910
JUL	5.591	7.135	5.047	2.705	20.478
AGO	10.703	3.011	7.675	1.308	22.697
SET	35.764	9.103	4.682	1.317	50.865
OUT	7.185	2.317	16.150	3.289	28.940
NOV	3.925	2.504	21.423	2.350	30.203
DEZ	13.903	1.359	5.685	3.354	24.302
TOTAL 2006	117.688	39.054	73.237	38.040	268.019
JAN	3.574	1.591	5.415	8.366	18.947
FEV	2.685	6.212	9.030	15.154	33.080
MAR	13.067	201	9.372	4.506	27.146
ABR	10.770	2.257	12.634	923	26.583
MAIO	8.075	1.213	5.081	3.512	17.881
JUN	22.705	15.247	13.097	6.358	57.407
JUL	11.626	3.764	4.063	7.073	26.526
AGO	15.583	1.131	3.652	3.681	24.047
SET	7.657	345	18.625	2.816	29.443
OUT	15.048	4.356	10.139	43.172	72.715
NOV	14.395	1.650	1.374	4.242	21.661
DEZ	6.096	3.207	3.085	7.083	19.470
TOTAL 2007	131.280	41.173	95.567	106.886	374.907
JAN	7.077	25.234	9.178	4.836	46.325
FEV	5.727	725	4.157	846	11.455
MAR	3.057	521	639	1.246	5.464
ABR	6.444	955	3.662	5.467	16.528
MAIO	14.562	915	8.497	4.704	28.678
JUN	5.291	6.887	3.993	451	16.622
JUL	2.694	1.431	3.908	1.367	9.400
JAN-JUL 2008	44.853	36.668	34.034	18.917	134.472

TABELA IV-B
CONVERSÃO DE DEPÓSITOS JUDICIAIS EM RENDA DA UNIÃO
PERÍODO: JANEIRO DE 2004 A JULHO DE 2008
(A PREÇOS DE JULHO/08 - IGP-DI)

UNIDADE: R\$ MILHARES

MÊS	COFINS/ FINSOCIAL	IRPJ	PIS/PASEP	CSLL	TOTAL
JAN	8.209	2.872	28.968	1.362	41.410
FEV	8.312	2.162	15.163	12.411	38.048
MAR	11.042	3.622	15.120	10.770	40.554
ABR	19.233	1.179	4.297	1.180	25.890
MAIO	12.937	2.033	3.002	12.682	30.654
JUN	29.197	810	4.823	12.078	46.908
JUL	16.380	2.755	4.632	1.965	25.732
AGO	33.448	4.568	4.902	2.948	45.866
SET	6.423	425	2.089	2.220	11.157
OUT	20.452	871	7.725	1.686	30.734
NOV	19.325	1.477	4.632	3.578	29.013
DEZ	6.835	724	2.302	1.123	10.984
TOTAL 2004	191.794	23.498	97.654	64.004	376.950
JAN	1.260	30	3.258	104	4.653
FEV	2.074	1.781	5.550	2.333	11.739
MAR	12.097	2.662	5.581	3.413	23.754
ABR	113.821	4.299	5.386	3.316	126.823
MAIO	42.753	5.339	10.404	819	59.315
JUN	11.435	18.332	19.748	39.255	88.770
JUL	2.154	1.013	6.092	9.180	18.439
AGO	13.066	431	4.760	10.635	28.893
SET	11.216	1.274	11.100	1.607	25.197
OUT	9.617	1.396	3.072	15.761	29.846
NOV	48.984	1.629	3.978	7.787	62.378
DEZ	7.135	205	2.571	6.877	16.788
TOTAL 2005	275.613	38.393	81.501	101.088	496.595
JAN	1.857	4.258	1.439	726	8.280
FEV	5.645	1.487	393	927	8.452
MAR	3.904	2.329	3.106	1.103	10.441
ABR	5.085	823	1.957	5.564	13.429
MAIO	5.491	4.620	2.242	1.175	13.528
JUN	22.180	1.307	4.559	16.291	44.336
JUL	6.060	7.734	5.471	2.932	22.197
AGO	11.560	3.252	8.290	1.413	24.515
SET	38.617	9.830	5.055	1.422	54.923
OUT	7.721	2.490	17.355	3.534	31.099
NOV	4.208	2.684	22.962	2.519	32.373
DEZ	14.935	1.460	6.107	3.603	26.106
TOTAL 2006	127.262	42.273	78.935	41.210	289.680
JAN	3.839	1.709	5.818	8.988	20.355
FEV	2.890	6.687	9.722	16.314	35.613
MAR	14.088	216	10.105	4.858	29.268
ABR	11.624	2.436	13.636	996	28.693
MAIO	8.726	1.311	5.491	3.795	19.324
JUN	24.541	16.480	14.156	6.872	62.049
JUL	12.550	4.064	4.385	7.635	28.634
AGO	16.669	1.210	3.907	3.937	25.723
SET	8.110	365	19.727	2.983	31.186
OUT	15.868	4.593	10.691	45.524	76.676
NOV	15.079	1.728	1.439	4.443	22.689
DEZ	6.339	3.335	3.208	7.366	20.248
TOTAL 2007	140.325	44.134	102.286	113.713	400.458
JAN	7.327	26.125	9.502	5.007	47.961
FEV	5.936	752	4.308	877	11.873
MAR	3.162	539	661	1.289	5.650
ABR	6.627	982	3.766	5.622	16.996
MAIO	14.815	931	8.644	4.785	29.176
JUN	5.322	6.927	4.017	453	16.719
JUL	2.694	1.431	3.908	1.367	9.400
JAN-JUL 2008	45.882	37.687	34.806	19.400	137.776

GRÁFICO I-A
ARRECAÇÃO DOS IMPOSTOS E CONTRIBUIÇÕES ADMINISTRADOS PELA RFB
PERÍODO: JANEIRO DE 2005 A JULHO DE 2008
(A PREÇOS DE JULHO/08 - IPCA)

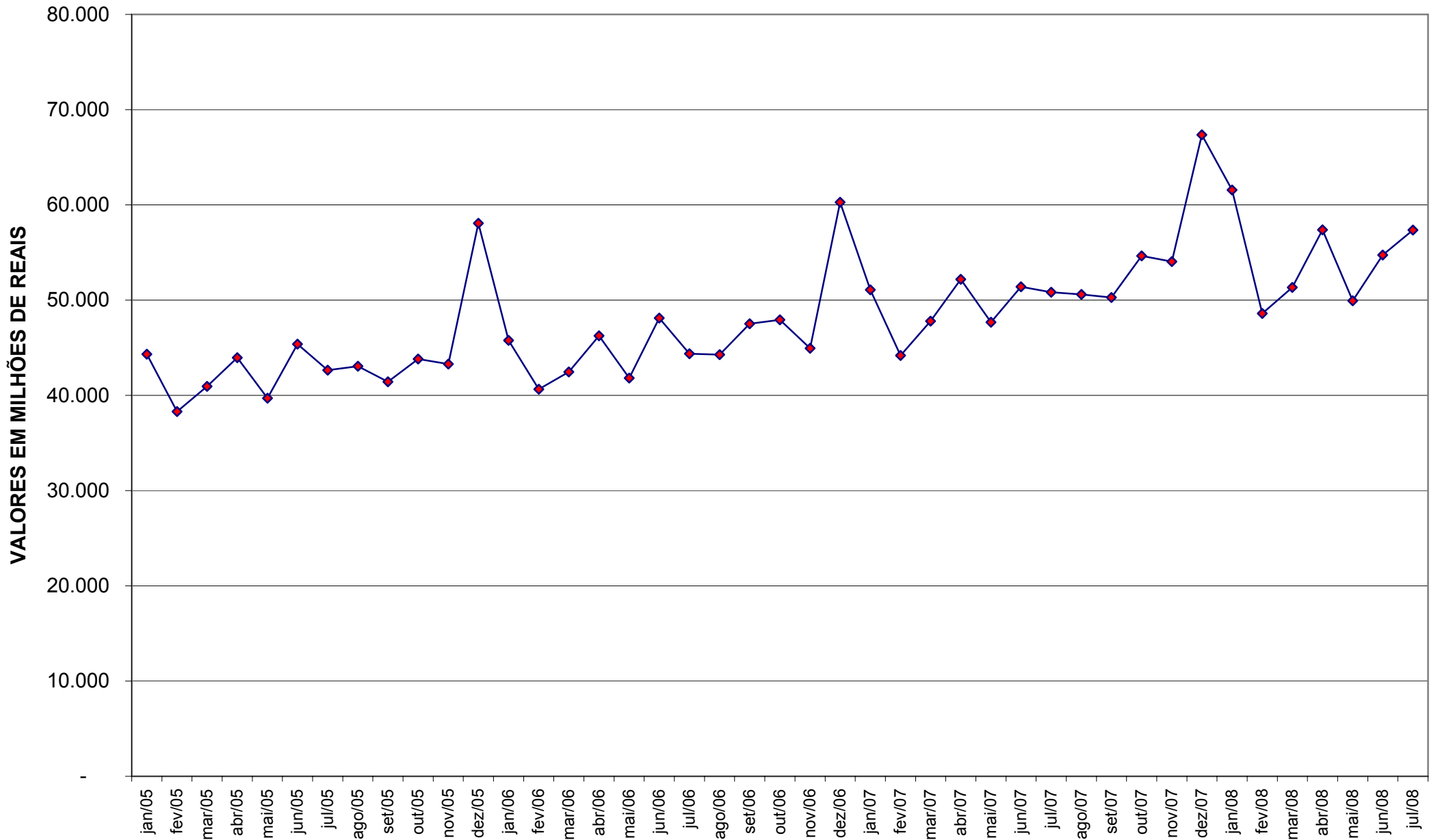


GRÁFICO I-B
ARRECAÇÃO DOS IMPOSTOS E CONTRIBUIÇÕES ADMINISTRADOS PELA RFB
PERÍODO: JANEIRO DE 2005 A JULHO DE 2008
(A PREÇOS DE JULHO/08 - IGP-DI)

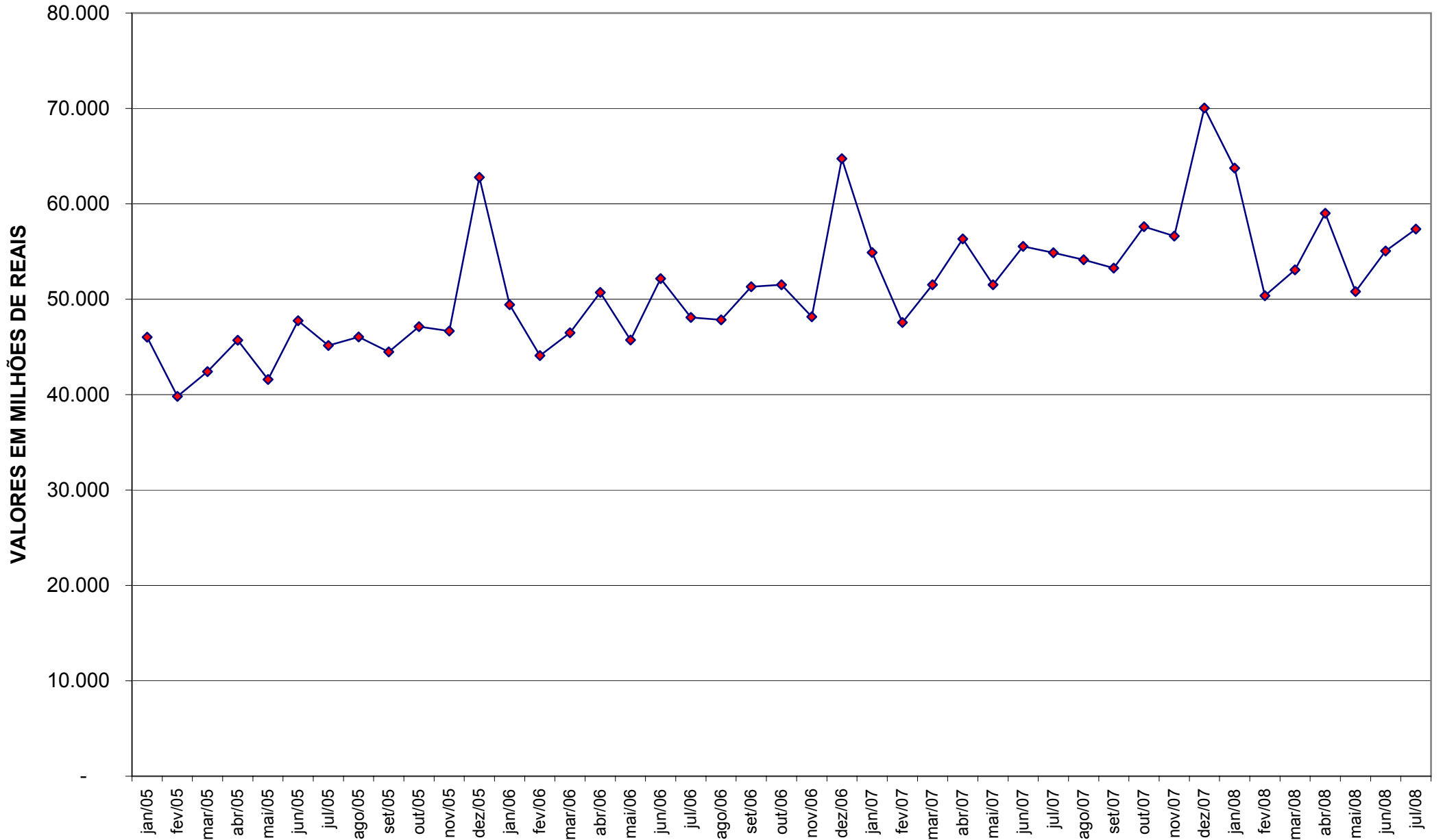


GRÁFICO II-A
ARRECAÇÃO DO I. RENDA, IPI (EXCETO VINCULADO) E CONTRIBUIÇÕES ADMINISTRADOS PELA RFB
PERÍODO: JANEIRO DE 2005 A JULHO DE 2008
(A PREÇOS DE JULHO/08 - IPCA)

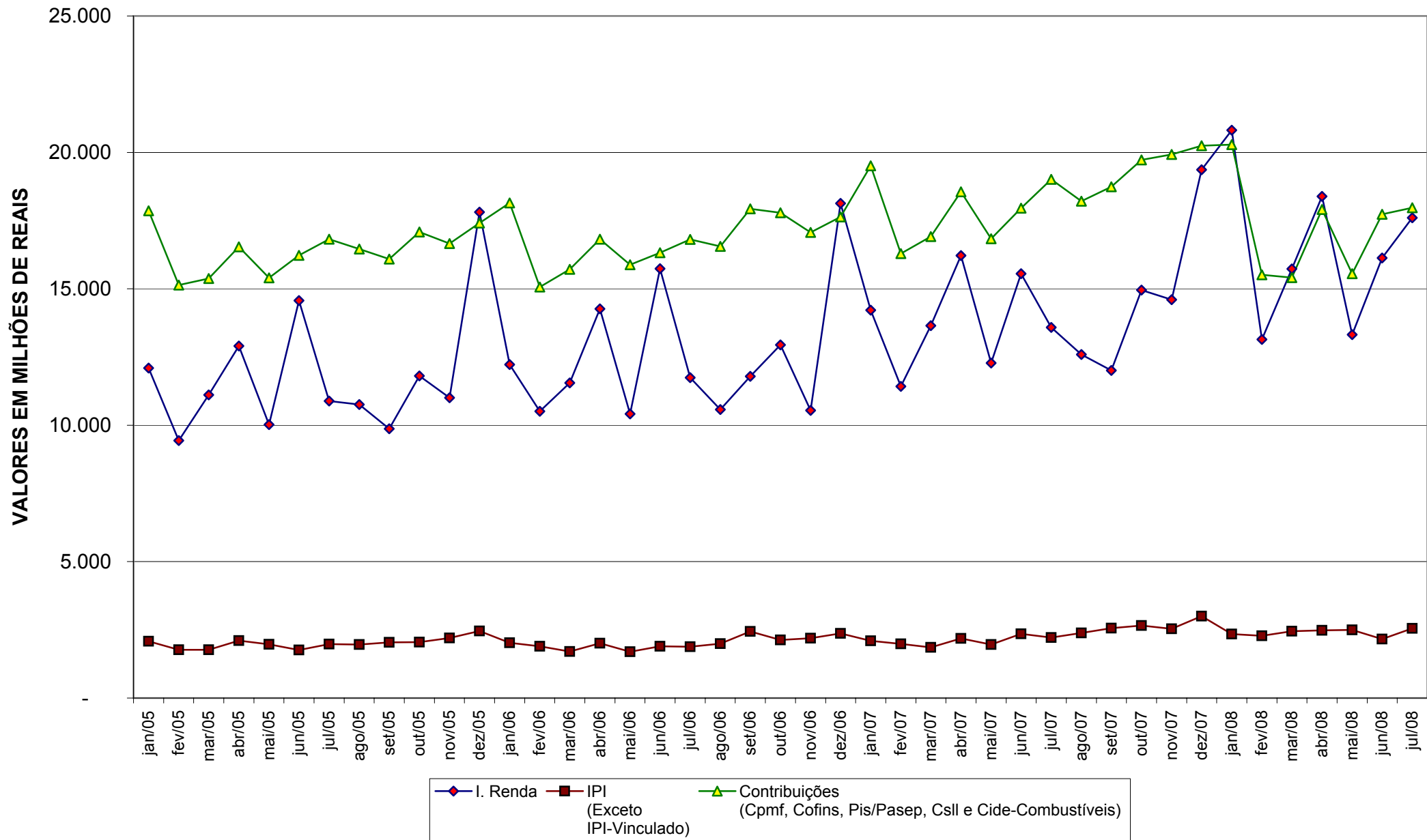


GRÁFICO II-B
ARRECAÇÃO DO I. RENDA, IPI (EXCETO VINCULADO) E CONTRIBUIÇÕES ADMINISTRADOS PELA RFB
PERÍODO: JANEIRO DE 2005 A JULHO DE 2008
(A PREÇOS DE JULHO/08 - IGP-DI)

