



Ministério da Fazenda



Receita Federal

Coordenação-Geral de Estudos, Previsão e Análise

Análise da Arrecadação das Receitas Federais

DEZEMBRO/2008

MINISTRO DA FAZENDA

Guido Mantega

SECRETÁRIA DA RECEITA FEDERAL DO BRASIL

Lina Maria Vieira

COORDENADOR DE PREVISÃO E ANÁLISE

Raimundo Eloi de Carvalho

Análise da Arrecadação das Receitas Federais – Dezembro de 2008

Equipe Técnica

Marylda Macedo de Almeida e Castro

Francisco Rodrigues Braga Júnior

Itamar Alves Barbosa Júnior

Marcelo de Mello Gomide Loures

Rodrigo Borges Hemerly

Cristina Marcia Dias Hoffmann

Rogério Augusto de Oliveira Lima

É autorizada a reprodução total ou parcial do conteúdo desta publicação desde que citada a fonte.

Esplanada dos Ministérios

Edifício Sede do Ministério da Fazenda, 7º andar, sala 705

Brasília – DF CEP - 70.048-900

Brasil

Tel.: Voz : (061) 3412.2750/2751

Fax : (061) 3412.1728

<http://www.receita.fazenda.gov.br>

SUMÁRIO

I. Considerações Gerais.....	1
II. Desempenho do mês em relação ao mês anterior	5
III. Desempenho do mês em relação ao mesmo mês do ano anterior	5
IV. Desempenho acumulado no ano em relação ao mesmo período do ano anterior	11
V. Informações Adicionais.....	19
. Tabela I (Arrecadação – Novembro e Dezembro/08 e Dezembro/07 – A preços correntes)	26
. Tabela I-A (Arrecadação – Novembro e Dezembro /08 e Dezembro/07 – IPCA)	27
. Tabela I-B (Arrecadação – Novembro e Dezembro /08 e Dezembro/07 – IGP-DI)	28
. Tabela II (Arrecadação – Janeiro a Dezembro – 2008/2007 – A preços correntes)	29
. Tabela II-A (Arrecadação – Janeiro a Dezembro – 2008/2007 – IPCA)	30
. Tabela II-B (Arrecadação – Janeiro a Dezembro – 2008/2007 – IGP-DI)	31
. Tabela III (Arrecadação – Janeiro/04 a Dezembro/08 – A preços correntes)	32
. Tabela III-A (Arrecadação – Janeiro/04 a Dezembro/08 – IPCA).....	33
. Tabela III-B (Arrecadação – Janeiro/04 a Dezembro/08 – IGP-DI)	34
. Tabela IV (Depósitos Judiciais – Janeiro/04 a Dezembro/08 – A preços correntes)	35
. Tabela IV-A (Depósitos Judiciais – Janeiro/04 a Dezembro/08 – IPCA).....	36
. Tabela IV-B (Depósitos Judiciais – Janeiro/04 a Dezembro/08 – IGP-DI)	37
. Gráfico I-A (Arrecadação – Janeiro/05 a Dezembro/08 – IPCA)	38
. Gráfico I-B (Arrecadação – Janeiro/05 a Dezembro/08 – IGP-DI)	39
. Gráfico II-A (Arrecadação I. Renda, IPI e Contribuições – Janeiro/05 a Dezembro/08 – IPCA)	40
. Gráfico II-B (Arrecadação I. Renda, IPI e Contribuições – Janeiro/05 a Dezembro/08 – IGP-DI)	41

ANÁLISE DA ARRECADAÇÃO DAS RECEITAS FEDERAIS DEZEMBRO DE 2008

I. CONSIDERAÇÕES GERAIS

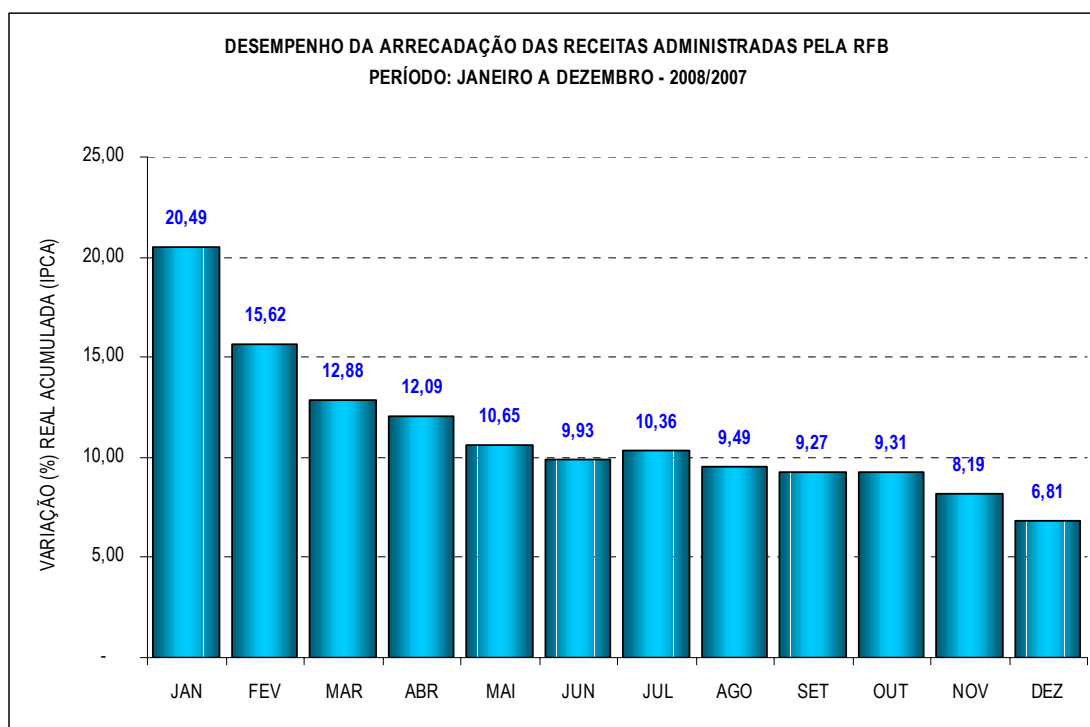
A arrecadação dos impostos e contribuições administrados pela Secretaria da Receita Federal do Brasil – RFB e das demais receitas, taxas e contribuições controladas por outros órgãos, atingiu o valor de **R\$ 66.229 milhões** no mês de dezembro de 2008 e **R\$ 685.675 milhões** no período de janeiro a dezembro de 2008.

O desempenho da arrecadação das receitas administradas pela RFB no período de janeiro a dezembro de 2008, em relação a igual período de 2007, ocorreu conforme demonstrado no quadro e no gráfico a seguir, encerrando o período com uma variação real acumulada, com atualização pelo IPCA, de **6,81%**.

DESEMPENHO DA ARRECADAÇÃO DAS RECEITAS ADMINISTRADAS PELA RFB PERÍODO: JANEIRO A DEZEMBRO - 2008/2007

UNIDADE: R\$ MILHÕES

MÊS	ARRECADAÇÃO (A PREÇOS CORRENTES)		VARIÇÃO (%)		
	2008 [A]	2007 [B]	NOMINAL [A]/[B]	REAL (IPCA) [A]/[B]	
				MÊS	ACUM.
JAN	59.404	47.150	25,99	20,49	20,49
FEV	47.122	40.956	15,06	9,98	15,62
MAR	50.012	44.455	12,50	7,42	12,88
ABR	56.209	48.676	15,47	9,93	12,09
MAI	49.307	44.589	10,58	4,74	10,65
JUN	54.456	48.201	12,98	6,52	9,93
JUL	57.362	47.786	20,04	12,85	10,36
AGO	52.562	47.798	9,97	3,58	9,49
SET	54.339	47.576	14,21	7,50	9,27
OUT	60.489	51.853	16,66	9,63	9,31
NOV	53.619	51.496	4,12	(2,13)	8,19
DEZ	65.319	64.638	1,05	(4,58)	6,81
TOTAL	660.201	585.175	12,82	-	6,81



O crescimento da arrecadação ao longo de 2008, em relação a iguais períodos de 2007, caracterizou-se, até o mês de outubro/08, pela concentração nos tributos que têm como base o lucro como o IRPJ, a CSLL e o IRPF referente à venda de ativos com lucro.

Especificamente, nos meses de novembro/08 e dezembro/08, os mesmos tributos que vinham contribuindo de forma preponderante para o desempenho positivo da arrecadação foram responsáveis pelos decréscimos reais de 2,13%, em novembro/08, e 4,58%, em dezembro/08, na arrecadação das receitas administradas pela RFB. Com efeito, os tributos citados (IRPJ, CSLL e IRPF – Ganhos de Capital), tiveram redução real de 22,73%, enquanto os demais apresentaram crescimento real de 0,30%, conforme demonstrado no quadro a seguir.

ARRECADAÇÃO DAS RECEITAS ADMINISTRADAS PELA RFB
PERÍODO: JANEIRO A DEZEMBRO - 2008/2007
(A PREÇOS DE DEZEMBRO/08 - IPCA)

UNIDADE: R\$ MILHÕES

RECEITAS	NOVEMBRO E DEZEMBRO					JANEIRO A DEZEMBRO				
	2008 [A]	2007 [B]	[A]-[B]	[A]/[B]%	PART. % NO TOTAL DA DIFERENÇA	2008 [A]	2007 [B]	[A]-[B]	[A]/[B]%	PART. % NO TOTAL DA DIFERENÇA
IRPJ/CSLL/ IRPF-Ganhos de Capital	15.684	20.297	(4.614)	(22,73)	107,20	136.716	117.637	19.079	16,22	44,31
DEMAIS TRIBUTOS	103.405	103.095	310	0,30	(7,20)	538.613	514.632	23.980	4,66	55,69
TOTAL	119.089	123.392	(4.304)	(3,49)	100,00	675.328	632.269	43.059	6,81	100,00

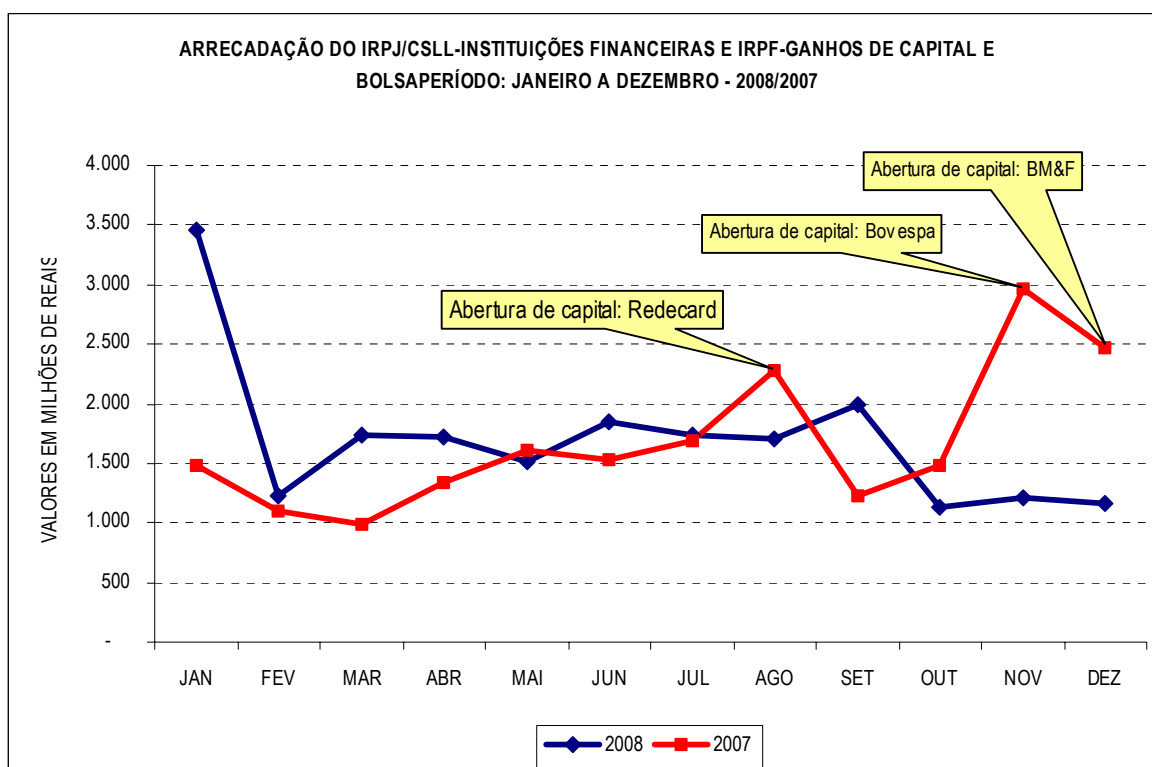
Esse fato, embora esteja alicerçado na redução de alguns indicadores nos meses de outubro/08 e novembro/08, decorreu, em grande medida, da elevada arrecadação nos meses de novembro e dezembro de 2007 em decorrência das aberturas de capital da Bovespa e da BM&F que ensejaram um significativo acréscimo de arrecadação, naqueles meses, do IRPJ/CSLL referente às instituições financeiras e corretoras de valores e, também, do IRPF-Ganhos de Capital, como demonstram os quadros e gráficos a seguir.

ARRECADAÇÃO DO IRPJ/CSLL-INSTITUIÇÕES FINANCEIRAS E IRPF-GANHOS DE CAPITAL E BOLSA

PERÍODO: JANEIRO A DEZEMBRO - 2008/2007

UNIDADE: R\$ MILHÕES

MÊS	ARRECADAÇÃO (A PREÇOS CORRENTES)		DIFERENÇAS	
	2008 [A]	2007 [B]	[A]-[B]	[A]/[B]% (IPCA)
JAN	3.464	1.484	1.980	123,21
FEV	1.231	1.102	129	6,81
MAR	1.743	992	751	67,75
ABR	1.720	1.333	386	22,79
MAI	1.516	1.615	(100)	(11,12)
JUN	1.842	1.534	309	13,25
JUL	1.741	1.690	51	(3,13)
AGO	1.706	2.273	(567)	(29,29)
SET	1.988	1.231	757	51,99
OUT	1.128	1.485	(357)	(28,63)
NOV	1.209	2.961	(1.752)	(61,61)
DEZ	1.160	2.467	(1.307)	(55,61)
TOTAL	20.448	20.167	281	(3,46)



O quadro a seguir apresenta os valores mensais e acumulados da arrecadação do período de janeiro a dezembro de 2007 e 2008 e as variações nominais e reais.

**ARRECAÇÃO DAS RECEITAS FEDERAIS
(A PREÇOS CORRENTES E A PREÇOS DE DEZEMBRO/08 - IPCA/IGP-DI)
PERÍODO: JANEIRO A DEZEMBRO - 2008/2007**

RECEITA		ARRECAÇÃO (R\$ MILHÕES)					VARIÇÃO (%)		
		2008			2007		DEZ/08 NOV/08	DEZ/08 DEZ/07	JAN-DEZ/08 JAN-DEZ/07
		DEZ	NOV	JAN-DEZ	DEZ	JAN-DEZ			
RECEITA ADMINISTRADA PELA RFB [A]	NOMINAL	65.319	53.619	660.201	64.638	585.175	21,82	1,05	12,82
	IPCA	65.319	53.769	675.328	68.454	632.269	21,48	(4,58)	6,81
	IGP-DI	65.319	53.383	678.947	70.525	668.505	22,36	(7,38)	1,56
DEMAIS RECEITAS [B]	NOMINAL	909	1.110	25.474	994	17.642	(18,04)	(8,48)	44,39
	IPCA	909	1.113	26.074	1.052	19.101	(18,27)	(13,58)	36,50
	IGP-DI	909	1.105	26.177	1.084	20.232	(17,68)	(16,12)	29,39
TOTAL [A]+[B]	NOMINAL	66.229	54.729	685.675	65.632	602.817	21,01	0,91	13,75
	IPCA	66.229	54.882	701.403	69.506	651.371	20,67	(4,71)	7,68
	IGP-DI	66.229	54.488	705.124	71.609	688.737	21,55	(7,51)	2,38

A análise detalhada do comportamento da arrecadação está contida nos itens **II**, **III** e **IV** a seguir.

II. DESEMPENHO DA ARRECADAÇÃO DE DEZEMBRO DE 2008 EM RELAÇÃO A NOVEMBRO DE 2008 (Tabelas I, I-A, e I-B)

A arrecadação das Receitas Administradas pela RFB apresentou, no mês de dezembro de 2008, variações reais de +21,48%/+22,36% em relação ao mês anterior.

Esse desempenho decorreu, basicamente, de fatores sazonais, típicos do mês de dezembro, como os relacionados a seguir:

- tributação e o conseqüente recolhimento do tributo relativo ao 13º salário em dezembro;
- apuração semestral do IRRF-Rendimentos do Capital sobre aplicações financeiras em fundos de investimentos com recolhimento nos meses de junho e dezembro (Lei nº 10.892/04).

III. DESEMPENHO DA ARRECADAÇÃO DE DEZEMBRO DE 2008 EM RELAÇÃO A DEZEMBRO DE 2007 (Tabelas I, I-A, e I-B).

A arrecadação das Receitas Administradas pela RFB apresentou, no mês de dezembro de 2008, variações reais de **-4,58%/-7,38%** em relação ao mesmo mês do ano anterior.

Os principais fatores que, em conjunto, contribuíram para esse resultado foram os seguintes:

- redução de indicadores macroeconômicos no mês de novembro/08, fato gerador da arrecadação de dezembro/08;
- arrecadação atípica, em dezembro/07, em decorrência da abertura de capital da BM&F;
- variação cambial com reflexos importantes na arrecadação do Imposto de Importação e do IPI-Vinculado à importação;
- crescimento nos itens do resgate de aplicações em renda fixa e de ganhos relativos a operações de swap do IRRF-Rendimentos de Capital;
- compensação de pagamento indevido ou a maior no valor de R\$ 870 milhões com débitos de Cofins/PIS-Pasep;

- distribuição de juros remuneratórios sobre o capital próprio por empresa do setor de combustíveis com a consequente dedução da base de cálculo do IRPJ/CSLL;
- crescimento na arrecadação do IRRF-Rendimentos de Residentes no Exterior, principalmente, nos itens relativos ao rendimento do trabalho de residentes ou domiciliados no exterior (+236,96%) e royalties e assistência técnica (+34,20%).

A seguir, estão discriminados, por tributo, as variações reais mais relevantes e os fatores que concorreram para o resultado.

- **I. Importação (+47,25%/+42,93%) e IPI-Vinculado (+32,95%/+29,04%):** resultado decorrente, principalmente, da conjugação dos seguintes fatores: elevação de 8,70% no valor em dólar das importações, de 34,06% na taxa média de câmbio, de 9,27% na alíquota média efetiva do I. Importação e de 0,67% na alíquota média efetiva do IPI-Vinculado;
- **IPI-Bebidas (-34,98% - nominal):** alteração do período de apuração, de decendial para mensal, em conformidade com a lei 11.774/08. A arrecadação de dezembro/07 correspondeu às saídas apuradas no último decêndio de novembro e nos dois primeiros de dezembro enquanto que a arrecadação de dezembro/08 correspondeu às saídas apuradas no mês de novembro/08;
- **IPI-Automóveis (-54,61%/-55,94%):** decréscimo de 30,9% no volume de vendas ao mercado interno, comparando-se as vendas de novembro/2008 com as de dezembro/2007, em virtude da mudança do período de apuração desse tributo, de decendial para mensal, a partir de 1º de junho de 2008 (Lei nº 11.774/2008)-(Carta da Anfavea de janeiro/09);
- **IPI-Outros (-21,91%/-24,21%):** queda de 6,2% na produção industrial de novembro/08 em relação a novembro/07 (Pesquisa Industrial Mensal – Produção Física/IBGE). Ressalte-se que ocorreu arrecadação atípica, em dezembro/07, no valor de R\$ 126,5 milhões por empresa do setor de produtos químicos;
- **IRPF (-37,85%/-39,67%):** arrecadação atípica, em dezembro de 2007, decorrente de ganhos de capital na alienação de bens, de ganhos líquidos em operações em bolsa, conforme quadro abaixo;

ARRECAÇÃO DO IRPF
PERÍODO: DEZEMBRO - 2008/2007
(A PREÇOS DE DEZEMBRO/08 - IPCA)

UNIDADE: R\$ MILHÕES

DISCRIMINAÇÃO	ARRECAÇÃO		DIFERENÇAS	
	DEZ/08 [A]	DEZ/07 [B]	[A]-[B]	[A]/[B]%
QUOTAS-DECLARAÇÃO	74	69	5	7,71
GANHOS CAPITAL ALIEN. BENS DUR./DEP. JUD.	281	515	(235)	(45,57)
GANHOS LÍQUIDOS EM OPERAÇÕES EM BOLSA	27	221	(195)	(87,91)
ACRÉSCIMOS LEGAIS/LANÇAMENTO DE OFÍCIO	121	110	11	9,97
OUTROS	195	206	(12)	(5,58)
TOTAL	698	1.122	(425)	(37,85)

- IRPJ (-26,42%/-28,58%) e CSLL (-7,38%/-10,10%):** a queda observada na arrecadação deve-se, principalmente, a arrecadações atípicas, em dezembro de 2007, nos setores, financeiro e de corretoras de valores, decorrentes da abertura de capital efetuada pela, então, Bolsa de Mercadorias e Futuros de São Paulo – BM&F. Outro fator que contribuiu significativamente para a redução do recolhimento foi a distribuição de juros remuneratórios sobre o capital próprio com a conseqüente redução da base de cálculo do IRPJ/CSLL por empresa do setor de combustíveis. Os quadros, a seguir, apresentam o desempenho da arrecadação dos principais itens do IRPJ e da CSLL e dos setores que mais contribuiram para o resultado;

ARRECAÇÃO DO IRPJ/CSLL
PERÍODO: DEZEMBRO - 2008/2007
(A PREÇOS DE DEZEMBRO/08 - IPCA)

UNIDADE: R\$ MILHÕES

DISCRIMINAÇÃO	ARRECAÇÃO		DIFERENÇAS	
	DEZ/08 [A]	DEZ/07 [B]	[A]-[B]	[A]/[B]%
ESTIMATIVA MENSAL	4.407	6.648	(2.241)	(33,71)
FINANCEIRA	865	1.902	(1.038)	(54,55)
DEMAIS	3.542	4.746	(1.204)	(25,36)
LUCRO PRESUMIDO	816	724	92	12,67
DEP. JUD./ADM. E ACRÉSC. LEGAIS	611	449	162	36,11
OUTROS	1.591	1.466	124	8,49
TOTAL	7.424	9.287	(1.863)	(20,06)

ARRECAÇÃO DO IRPJ/CSLL POR SETOR ECONÔMICO
PERÍODO: DEZEMBRO - 2008/2007
(A PREÇOS DE DEZEMBRO/08 - IPCA)

UNIDADE: R\$ MILHÕES

SETOR ECONÔMICO	ARRECAÇÃO		DIFERENÇAS		PART. % NA VARIÇÃO TOTAL
	DEZ/08 [A]	DEZ/07 [B]	[A]-[B]	[A]/[B]%	
. COMBUSTÍVEIS	166	1.143	(977)	(85,44)	52,44
. ATIVID. AUX. DOS SERV. FINANCEIROS, SEGUROS ETC.	116	837	(721)	(86,19)	38,72
. ATIVIDADES DE SERVIÇOS FINANCEIROS	935	1.254	(319)	(25,41)	17,10
. FABRICAÇÃO DE VEÍCULOS AUTOMOTORES	272	454	(182)	(40,18)	9,79
. ELETRICIDADE	389	461	(72)	(15,68)	3,88
. COMÉRCIO E REPAR. DE VEÍC. AUTOMOT. E MOTOCICL.	90	138	(48)	(34,91)	2,59
. FABRICAÇÃO DE BEBIDAS	61	105	(44)	(41,44)	2,34
. FABRIC. DE EQUIP. DE INFORMÁTICA, ELETRÔN. E ÓPT.	38	80	(43)	(53,13)	2,29
. CAPTAÇÃO, TRATAMENTO E DISTRIBUIÇÃO DE ÁGUA	66	99	(33)	(33,06)	1,75
. FABRIC. DE PROD. FARMOQUÍMICOS E FARMACÊUTICOS	80	108	(28)	(25,98)	1,51
SUBTOTAL [A]	2.213	4.680	(2.467)	(52,71)	132,40
DEMAIS [B]	5.211	4.607	604	13,10	(32,40)
TOTAL [C]=[A]+[B]	7.424	9.287	(1.863)	(20,06)	100,00

- **IRRF-Rendimentos do Trabalho (+4,44%/+1,37%):** variação nominal de +21,15% (IPCA +13,88%) da massa salarial habitual do mês de novembro de 2008 em relação a novembro de 2007; transição constante do Parágrafo Único, Art. 70 da Lei nº 11.196/05;
- **IRRF-Rendimentos de Residentes no Exterior (+58,80%/+54,13%):** acréscimo observado, principalmente, nos itens rendimentos do trabalho de residentes ou domiciliados no exterior (+236,96%) e royalties e assistência técnica (+34,20%);
- **IOF (+112,03%/+105,80%):** alteração das alíquotas do IOF, em conformidade com os Decretos nºs 6.306, de 14/12/2007, 6.339, de 03/01/2008 e 6.345, de 04/01/2008. Cabe observar que o volume das operações de crédito cresceu 25,0% e 45,3%, respectivamente, nas pessoas físicas e jurídicas na comparação de novembro/08 com novembro/07. O quadro a seguir mostra a arrecadação desse imposto desmembrada pelos principais itens;

ARRECADÇÃO DO IOF
PERÍODO: DEZEMBRO - 2008/2007 - (A PREÇOS DE DEZEMBRO/08 - IPCA)

UNIDADE: R\$ MILHÕES

DISCRIMINAÇÃO	ARRECADÇÃO		DIFERENÇAS	
	DEZ/08 [A]	DEZ/07 [B]	[A]-[B]	[A]/[B]%
OPERAÇÕES DE CRÉDITO - PESSOA JURÍDICA	721	354	367	103,61
OPERAÇÕES DE CRÉDITO - PESSOA FÍSICA	517	304	213	70,07
OPERAÇÕES DE CÂMBIO - SAÍDA DE MOEDA	280	16	264	1.665,89
OPERAÇÕES DE CÂMBIO - ENTRADA DE MOEDA	57	0	57	45.159,18
SUBTOTAL [A]	1.576	675	901	133,60
OUTROS [B]	265	194	72	36,95
TOTAL [A]+[B]	1.841	868	973	112,03

- **CPMF (-99,76%/-99,77%):** extinção da CPMF a partir de janeiro/08. A arrecadação ocorrida no mês de dezembro/08 decorre principalmente de lançamentos de ofício e respectivos acréscimos legais;
- **COFINS (-5,69%/-8,46%) e PIS/PASEP (-4,22%/-7,04%):** Conforme nota divulgada pelo IBGE, o volume geral de vendas apresentou decréscimo de 4,1% em novembro de 2008 em relação a novembro do ano anterior. Ressalte-se que contribuiu para esse resultado a realização de compensações de pagamento indevido ou a maior, no montante de R\$ 870 milhões. O quadro a seguir apresenta a arrecadação dos principais setores econômicos;

ARRECADÇÃO DA COFINS/PIS-PASEP POR SETOR ECONÔMICO
PERÍODO: DEZEMBRO - 2008/2007
(A PREÇOS DE DEZEMBRO/08 - IPCA)

UNIDADE: R\$ MILHÕES

SETOR ECONÔMICO	ARRECADÇÃO		DIFERENÇAS		PART. % NA VARIACÃO TOTAL
	DEZ/08 [A]	DEZ/07 [B]	[A]-[B]	[A]/[B]%	
. COMBUSTÍVEIS	298	1.209	(911)	(75,34)	131,28
. FABRICAÇÃO DE VEÍCULOS AUTOMOTORES	488	834	(346)	(41,50)	49,92
. FABRICAÇÃO DE PRODUTOS ALIMENTÍCIOS	264	348	(84)	(24,05)	12,05
. FABRICAÇÃO DE PRODUTOS QUÍMICOS	377	454	(77)	(16,88)	11,03
. ELETRICIDADE	699	743	(44)	(5,97)	6,40
. FABRIC. DE PROD. DE BORRACHA E DE MAT. PLÁSTICO	185	215	(31)	(14,26)	4,43
. ATIVID. AUX. DOS SERV. FINANCEIROS, SEGUROS ETC.	74	103	(29)	(28,02)	4,17
. FABRIC. OUTROS EQUIP. TRANSP., EXC. VEÍC. AUTOM.	71	96	(26)	(26,60)	3,70
. FABRICAÇÃO DE CELULOSE, PAPEL E PROD. DE PAPEL	102	116	(15)	(12,50)	2,09
. SEGUROS, RESSEG., PREV. COMPL., PLANOS DE SAÚDE	138	153	(14)	(9,46)	2,08
SUBTOTAL [A]	2.696	4.272	(1.576)	(36,89)	227,15
DEMAIS [B]	9.491	8.609	882	10,25	(127,15)
TOTAL [C]=[A]+[B]	12.187	12.881	(694)	(5,39)	100,00

- **CIDE-Combustíveis (-44,64% - nominal):** redução da alíquota específica por metro cúbico de gasolina e diesel, a partir de fatos geradores de maio/08 (Decreto nº 6.446/08);
- **Outras Receitas Administradas (+31,31%/+27,45%):** crescimento da arrecadação de loterias (+39,25%) e depósitos judiciais (+70,5%);
- **Receita Previdenciária (+10,11%/+6,88%):** a Receita Própria apresentou variações reais de +10,07%/+6,85%.

As receitas que mais cresceram no período foram de: repasses (+43,71%), empresas optantes pelo Simples (+21,38%), retenção de 11% (+16,32%), órgãos do poder público (+14,74%), retenção de FPE/FPM (+13,15%) e empresas em geral (+11,41%). Ocorreu repasse atípico do Fies no valor de R\$ 222,9 milhões.

A variação nominal da massa salarial habitual, apurada pela Pesquisa Mensal de Emprego (PME/IBGE), do mês de novembro de 2008 em relação ao mesmo período de 2007 foi de +21,15% (IPCA +13,88%).

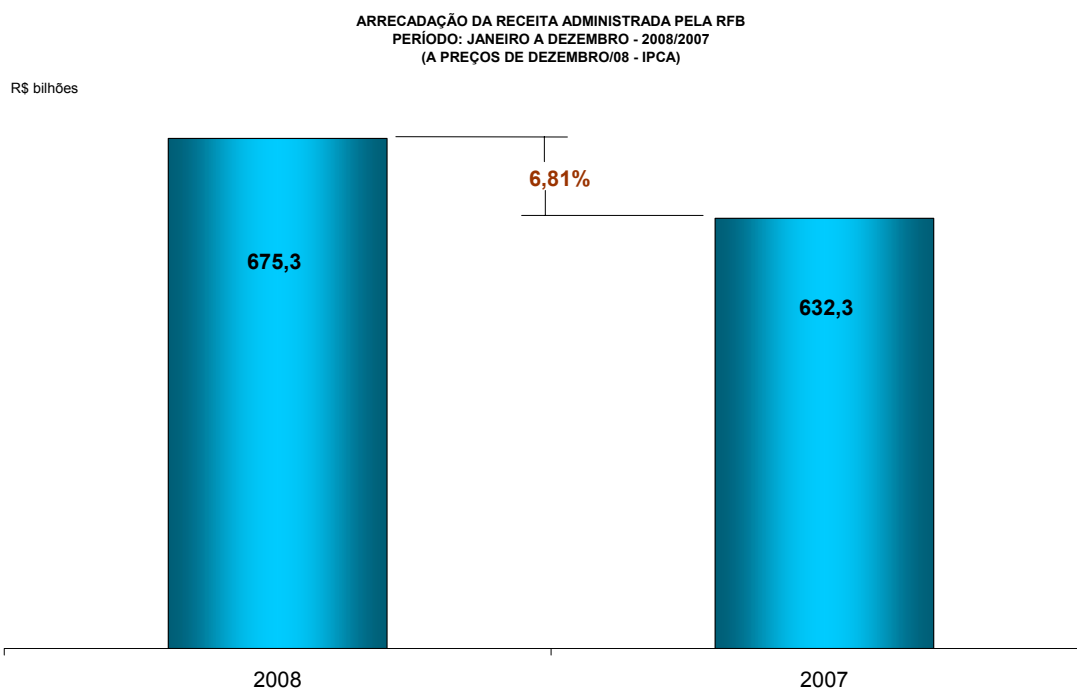
De acordo com o Cadastro Geral de Empregados e Desempregados (CAGED/MTE), no mês de novembro de 2008 houve uma perda de 40,8 mil empregos formais. Os setores que mais demitiram foram: Indústria de Transformação (-80,8 mil), Agricultura (-50,5 mil) e Construção Civil (-22,7 mil). O resultado do setor agrícola se deve a motivos sazonais relacionados à entressafra da região Centro-Sul do Brasil e também às chuvas intensas. Os setores industrial e de construção civil sentiram o efeito da crise econômica mundial.

A geração de empregos se concentrou nos setores de Comércio (+77,9 mil empregos) e de Serviços (+39,3 mil vagas), justificada pela expansão do consumo de fim de ano.

- **Demais Receitas (-13,58%/-16,12%):** redução da arrecadação de royalties relativos à extração de petróleo.

IV. DESEMPENHO DA ARRECADAÇÃO ACUMULADA DE JANEIRO A DEZEMBRO DE 2008 EM RELAÇÃO AO MESMO PERÍODO DE 2007 (Tabelas II, II-A, e II-B).

A arrecadação das Receitas Administradas pela RFB apresentou, no período de janeiro a dezembro de 2008, variações reais de **+6,81%/+1,56%** em relação ao mesmo período de 2007, conforme gráfico a seguir.



Esse resultado foi decorrente, principalmente, de fatores ligados ao desempenho da economia, especialmente até o mês de outubro/08, e de ações administrativas desenvolvidas pela RFB e pela PGFN, com vistas à recuperação dos débitos em atraso e à manutenção do fluxo regular de arrecadação.

No tocante às alterações promovidas na legislação tributária, destacam-se: a extinção da CPMF a partir de janeiro/08, o aumento das alíquotas do IOF, a mudança do prazo de recolhimento do IPI-Automóveis e IPI-Bebidas de decendial para mensal, a redução de alíquota da CIDE incidente sobre gasolina e diesel e o aumento da alíquota da CSLL, de 9% para 15%, incidente sobre as Instituições Financeiras.

Como fatores econômicos, destacam-se:

- crescimento de 11,0% no volume geral de vendas no período de janeiro a novembro de 2008 em relação a igual período de 2007 (PMC/IBGE - novembro/08);

- aumento de 9,6% no volume de vendas de veículos ao mercado interno no período de janeiro-dezembro/08 em relação ao mesmo período de 2007 (Anfavea – janeiro/09);
- crescimento de 4,80% na produção industrial nos últimos doze meses e de 4,70% no período acumulado de janeiro a novembro/08 em relação ao mesmo período do ano anterior (produção Industrial – IBGE – novembro/08);
- aumento de 43,88% no período de janeiro a dezembro de 2008 em relação ao mesmo período de 2007, no valor em dólar das importações;
- aumento de 16,39% na massa salarial habitual no período de dezembro/07 a novembro/08 em relação a igual período do ano anterior (PME/IBGE – novembro/08).

Quanto às ações administrativas desenvolvidas pela RFB e pela PGFN no trabalho de recuperação dos débitos e manutenção regular do fluxo de arrecadação, destaca-se o crescimento real de **17,40%** na arrecadação de multa e juros, inclusive da dívida ativa, no período de janeiro a dezembro de 2008 em relação a igual período de 2007, como demonstrado no quadro a seguir.

ARRECADAÇÃO DA RECEITA ADMINISTRADA PELA RFB
 (A PREÇOS DE DEZEMBRO/08 - IPCA)
 PERÍODO: JANEIRO A DEZEMBRO - 2008/2007

UNIDADE: R\$ MILHÕES

DISCRIMINAÇÃO	JANEIRO A DEZEMBRO		DIFERENÇAS		PART. % NA VAR. TOTAL
	2008 [A]	2007 [B]	[A]-[B]	[A]/[B]%	
ARRECADAÇÃO ADM. PELA RFB	675.328	632.269	43.059	6,81	100,00
MULTAS e JUROS (*)	16.547	14.094	2.453	17,40	5,70
DEMAIS	658.781	618.175	40.606	6,57	94,30

(*) Inclui multas, juros, cobrança e lançamento de ofício.

A seguir, estão discriminados, por tributo, as variações reais, mais relevantes, e os fatores que concorreram para o resultado.

- **I. Importação (+32,89%/+26,18%) e IPI-Vinculado (+27,64%/+21,17%):** resultado decorrente, principalmente, da conjugação dos seguintes fatores: elevação de 43,88% no valor em dólar das importações, de 4,13% na alíquota média efetiva do I. Importação, de 0,75% na

alíquota média efetiva do IPI-Vinculado e redução de 5,69% na taxa média de câmbio;

- **IPI-Fumo (+14,53% - nominal):** reajuste da tabela do imposto em cerca de 30% a partir de julho/07, conforme Decreto nº 6.072/07;
- **IPI-Automóveis (+9,17%/+ 3,85%):** aumento de 9,6% no volume de vendas ao mercado interno, principalmente na faixa de 1.000cc a 2.000cc, conforme Carta da Anfavea de dezembro de 2008. Mudança no prazo de recolhimento, de decendial para mensal, com reflexo na arrecadação a partir do mês de junho/08;
- **IPI-Outros (+5,96%/+0,77%):** aumento da produção industrial. Conforme nota divulgada pelo IBGE, no período de janeiro a novembro, a produção industrial cresceu 4,7% em relação ao mesmo período do ano anterior. Destaque para os setores: equipamentos de transporte (+37,85%); equipamentos de instrumentação médico-hospitalares, ópticos, para automação industrial, cronômetros e relógios (+16,11%); farmacêutico (+12,91%); veículos automotores (+12,61%); minerais não metálicos (+9,41%) e máquinas e equipamentos (+8,47). O quadro a seguir, mostra os setores que mais contribuíram para o crescimento da arrecadação.

ARRECAÇÃO DO IPI-OUTROS POR SETOR ECONÔMICO
PERÍODO: JANEIRO A DEZEMBRO - 2008/2007
(A PREÇOS DE DEZEMBRO/08 - IPCA)

UNIDADE: R\$ MILHÕES

SETOR ECONÔMICO	ARRECAÇÃO		DIFERENÇAS		PART. % NA VARIÇÃO TOTAL
	JAN-FEV/08 [A]	JAN-FEV/07 [B]	[A]-[B]	[A]/[B]%	
.METALURGIA	2.316	2.056	260	12,67	25,99
.FABRIC. DE PRODUTOS DE MINERAIS NÃO-METÁLICOS	1.227	995	233	23,37	23,21
.ATIV. DE SEDES DE EMPRESAS, CONSULT. EM GESTÃO	315	154	161	104,09	16,04
SUBTOTAL [A]	3.859	3.205	654	20,39	65,24
DEMAIS [B]	13.955	13.607	348	2,56	34,76
TOTAL [C]=[A]+[B]	17.814	16.812	1.002	5,96	100,00

- **IRPF (+4,01%/-1,22%):** crescimento dos itens Ganho de Capital na Alienação de Bens e Depósitos Judiciais em razão, principalmente, de alienação de participações acionárias e do item Declaração de Ajuste, em decorrência

da maior presença fiscal, caracterizada pelo aumento dos lançamentos de ofício e de acréscimos legais.

ARRECAÇÃO DO IRPF
PERÍODO: JANEIRO A DEZEMBRO - 2008/2007
(A PREÇOS DE DEZEMBRO/08 - IPCA)

UNIDADE: R\$ MILHÕES

DISCRIMINAÇÃO	ARRECAÇÃO		DIFERENÇAS	
	JAN-DEZ/08 [A]	JAN-DEZ/07 [B]	[A]-[B]	[A]/[B]%
QUOTAS-DECLARAÇÃO	6.031	5.383	648	12,04
GANHOS CAPITAL ALIEN. BENS DUR./DEP. JUD.	4.757	4.566	192	4,20
GANHOS LÍQUIDOS EM OPERAÇÕES EM BOLSA	843	1.501	(658)	(43,86)
ACRÉSCIMOS LEGAIS/LANÇAMENTO DE OFÍCIO	1.486	1.191	295	24,77
OUTROS	2.231	2.115	115	5,44
TOTAL	15.348	14.756	592	4,01

- **IRPJ (+14,72%/+9,15%) e CSLL (+20,73%/+14,76%):** o crescimento observado decorre da maior lucratividade das empresas, especialmente no período acumulado de janeiro a setembro de 2008, associada às ações fiscais executadas pela RFB, visando estimular o recolhimento espontâneo e a recuperação de débitos em atraso. Os quadros, a seguir, apresentam o desempenho da arrecadação dos principais itens do IRPJ e da CSLL e dos setores que mais contribuíram para o resultado;

ARRECAÇÃO DO IRPJ/CSLL
PERÍODO: JANEIRO A DEZEMBRO - 2008/2007
(A PREÇOS DE DEZEMBRO/08 - IPCA)

UNIDADE: R\$ MILHÕES

DISCRIMINAÇÃO	ARRECAÇÃO		DIFERENÇAS	
	JAN-DEZ/08 [A]	JAN-DEZ/07 [B]	[A]-[B]	[A]/[B]%
ESTIMATIVA MENSAL	73.942	65.509	8.433	12,87
FINANCEIRA	15.587	16.244	(657)	(4,04)
DEMAIS	58.355	49.265	9.090	18,45
LUCRO PRESUMIDO	22.365	18.385	3.979	21,64
DECLARAÇÃO DE AJUSTE	6.437	6.162	275	4,46
DEP. JUD./ADM. E ACRÉSC. LEGAIS	8.268	5.850	2.418	41,34
OUTROS	20.947	17.166	3.781	22,03
TOTAL	131.958	113.071	18.887	16,70

ARRECAÇÃO DO IRPJ/CSLL POR SETOR ECONÔMICO
PERÍODO: JANEIRO A DEZEMBRO - 2008/2007
(A PREÇOS DE DEZEMBRO/08 - IPCA)

UNIDADE: R\$ MILHÕES

SETOR ECONÔMICO	ARRECAÇÃO		DIFERENÇAS		PART. % NA VARIÇÃO TOTAL
	JAN-DEZ/08 [A]	JAN-DEZ/07 [B]	[A]-[B]	[A]/[B]%	
. COMBUSTÍVEIS	10.766	7.697	3.069	39,88	16,25
. ATIVIDADES DE SERVIÇOS FINANCEIROS	22.911	20.194	2.717	13,45	14,38
. COMÉRCIO ATACADISTA EXCETO VEÍC. AUTOMOT.	7.838	6.136	1.702	27,73	9,01
. FABRICAÇÃO DE VEÍCULOS AUTOMOTORES	5.668	4.182	1.486	35,52	7,87
. METALURGIA	5.396	4.628	768	16,60	4,07
. ATIV. DE SEDES DE EMPRESAS, CONSULT. EM GESTÃO	1.698	1.068	630	58,94	3,33
. COMÉRCIO E REPAR. DE VEÍC. AUTOMOT. E MOTOCICL.	2.294	1.679	615	36,67	3,26
. CONSTRUÇÃO DE EDIFÍCIOS	2.405	1.878	528	28,10	2,79
. SERV. DE ESCRIT., APOIO ADMINIST. E OUTROS SERV.	2.815	2.354	462	19,62	2,45
. FABRICAÇÃO DE PRODUTOS QUÍMICOS	3.074	2.635	439	16,66	2,32
SUBTOTAL [A]	64.866	52.450	12.415	23,67	65,73
DEMAIS [B]	67.093	60.621	6.472	10,68	34,27
TOTAL [C]=[A]+[B]	131.958	113.071	18.887	16,70	100,00

- **IRRF-Rendimentos do Trabalho (+15,44%/+9,86%):** crescimento nominal de +16,39% (IPCA +10,23%) da massa salarial habitual, no período de dezembro de 2007 a novembro de 2008, em relação ao mesmo período do ano anterior; diferença de fatos geradores entre os meses de janeiro e dezembro/08 e janeiro e dezembro/07, em conformidade com a regra de transição constante do Parágrafo Único, Art. 70 da Lei nº 11.196/05, e maior lucratividade de empresas do setor financeiro, que elevou a distribuição da participação nos lucros ou resultados (PLR);

IRRF-Rendimentos do Trabalho e IRRF- Outros Rendimentos		
Regra de transição - Lei nº 11. /05		
MÊS/ANO DE ARRECAÇÃO		
JAN	2006	Última seman
	2007	3º decêndio d
	2008	2º e 3º decên
	2009	Mês de dez/0
DEZ	2006	Mês de nov/06, 1º e 2º decêndios de dez/06
	2007	Mês de nov/07, 1º decêndio de dez/07
	2008	Mês de nov/08

- **IRRF-Rendimentos de Capital (+9,68%/+4,26%):** aumento do resgate de aplicações em renda fixa e das operações de swap;
- **IOF (+145,68%/+133,47%):** alteração das alíquotas do IOF, em conformidade com os Decretos nºs 6.306, de 14/12/2007, 6.339, de 03/01/2008 e 6.345, de 04/01/2008, e arrecadação atípica, em janeiro de 2008, de depósito judicial e acréscimos legais, relativa a débitos de exercícios anteriores, no valor de R\$ 167 milhões. Observa-se que, contribuiu significativamente para esse resultado o crescimento de 30,97% e 42,35%, respectivamente, do volume das operações de crédito das pessoas físicas e jurídicas, no período de janeiro a novembro/08 em relação a igual período do ano anterior. O quadro a seguir mostra a arrecadação deste imposto desmembrada pelos principais itens;

ARRECADAÇÃO DO IOF
PERÍODO: JANEIRO A DEZEMBRO - 2008/2007
(A PREÇOS DE DEZEMBRO/08 - IPCA)

UNIDADE: R\$ MILHÕES

DISCRIMINAÇÃO	ARRECADAÇÃO		DIFERENÇAS	
	JAN-DEZ/08 [A]	JAN-DEZ/07 [B]	[A]-[B]	[A]/[B]%
OPERAÇÕES DE CRÉDITO - PESSOA JURÍDICA	7.523	3.041	4.482	147,41
OPERAÇÕES DE CRÉDITO - PESSOA FÍSICA	7.599	3.001	4.599	153,24
OPERAÇÕES DE CÂMBIO - SAÍDA DE MOEDA	1.984	169	1.815	1.073,72
OPERAÇÕES DE CÂMBIO - ENTRADA DE MOEDA	719	4	715	17.042,07
SUBTOTAL [A]	17.825	6.215	11.611	186,83
OUTROS [B]	2.970	2.250	720	32,01
TOTAL [A]+[B]	20.795	8.464	12.331	145,68

- **CPMF (-96,95%/-97,05%):** extinção da CPMF a partir de janeiro/08. A arrecadação corrente reporta-se a fatos geradores de exercícios anteriores, sendo composta, principalmente, por lançamentos de ofício, acréscimos legais e depósitos judiciais;
- **COFINS (+11,11%/+5,60%) e PIS/PASEP (+11,44%/+5,91%):** reflete, em grande parte, o aumento das importações e do faturamento das empresas. Conforme nota divulgada pelo IBGE, o volume de vendas cresceu 11,0% no período de janeiro a novembro/08, em relação ao mesmo período do ano anterior. Destaque para equipamentos e material para escritório, informática e comunicação (33,2%), outros artigos de uso pessoal e doméstico (17,8%), móveis e

eletrodomésticos (16,6%), veículos e motos, partes e peças (13,5%), artigos farmacêuticos, médicos, ortopédicos e de perfumaria (13,2%). Os quadros, a seguir, apresentam o desempenho da arrecadação dos principais itens da COFINS e PIS/PASEP e dos setores que mais contribuíram para o resultado;

ARRECAÇÃO DA COFINS/PIS-PASEP
PERÍODO: JANEIRO A DEZEMBRO - 2008/2007
(A PREÇOS DE DEZEMBRO/08 - IPCA)

UNIDADE: R\$ MILHÕES

DISCRIMINAÇÃO	ARRECAÇÃO		DIFERENÇAS	
	JAN-DEZ/08 [A]	JAN-DEZ/07 [B]	[A]-[B]	[A]/[B]%
IMPORTAÇÃO	30.441	24.061	6.380	26,52
DEP. JUD./ADM./ACRÉSC. LEGAIS	7.130	5.974	1.156	19,35
OUTROS	118.321	110.187	8.134	7,38
TOTAL	155.891	140.221	15.670	11,17

ARRECAÇÃO DA COFINS/PIS-PASEP POR SETOR ECONÔMICO
PERÍODO: JANEIRO A DEZEMBRO - 2008/2007
(A PREÇOS DE DEZEMBRO/08 - IPCA)

UNIDADE: R\$ MILHÕES

SETOR ECONÔMICO	ARRECAÇÃO		DIFERENÇAS		PART. % NA VARIÇÃO TOTAL
	JAN-DEZ/08 [A]	JAN-DEZ/07 [B]	[A]-[B]	[A]/[B]%	
. COMÉRCIO ATACADISTA EXCETO VEÍC. AUTOMOT.	12.129	10.251	1.879	18,33	11,99
. FABRICAÇÃO DE VEÍCULOS AUTOMOTORES	9.208	7.494	1.714	22,87	10,94
. METALURGIA	4.880	3.772	1.108	29,38	7,07
. CONSTRUÇÃO DE EDIFÍCIOS	2.765	2.141	625	29,18	3,99
. TELECOMUNICAÇÕES	5.342	4.729	613	12,97	3,91
. OBRAS DE INFRA-ESTRUTURA	1.942	1.404	537	38,27	3,43
. ADMIN. PÚBLICA, DEFESA E SEGURIDADE SOCIAL	4.169	3.633	536	14,76	3,42
. FABRICAÇÃO DE MÁQUINAS E EQUIPAMENTOS	2.781	2.250	531	23,57	3,39
. ATIVIDADES DE SERVIÇOS FINANCEIROS	9.109	8.633	475	5,51	3,03
. FABRIC. DE EQUIP. DE INFORMÁTICA, ELETRÔN. E ÓPT.	3.484	3.012	472	15,67	3,01
SUBTOTAL [A]	55.809	47.319	8.490	17,94	54,18
DEMAIS [B]	100.083	92.903	7.180	7,73	45,82
TOTAL [C]=[A]+[B]	155.891	140.221	15.670	11,17	100,00

- **CIDE-Combustíveis (-25,25% - nominal):** redução da alíquota específica por metro cúbico de gasolina e diesel, a partir de fatos geradores de maio/08 (Decreto nº 6.446/08);
- **Outras Receitas Administradas (-16,53%/-20,77%):** arrecadação atípica de receitas relativas a depósitos judiciais, no valor de R\$ 1,6 bilhão, no ano de 2007;

- **Receita Previdenciária (+11,00%/+5,57%):** a Receita Própria apresentou crescimentos reais de +10,33%/+4,94%.

As receitas que mais contribuíram para o resultado do ano de 2008 foram: retenção de 11% (+22,84%), órgãos do poder público (+20,06%), repasses (+16,43%), empresas em geral (+16,17%), parcelamentos (+16,00%), retenção de FPE/FPM (+13,93%) e empresas optantes pelo Simples (+12,33%).

ARRECAÇÃO DA RECEITA PREVIDENCIÁRIA
PERÍODO: JANEIRO A DEZEMBRO - 2008/2007

UNIDADE: R\$ MILHÕES

RECEITA PREVIDENCIÁRIA	ARRECAÇÃO (A PREÇOS CORRENTES)			VARIÇÃO REAL (%)	
	2008 [A]	2007 [B]	[A]-[B]	[A]/[B] (IPCA)	[A]/[B] (IGP-DI)
PRÓPRIA	163.486	140.188	23.298	10,33	4,93
DEMAIS	16.991	13.657	3.333	17,86	12,10
TOTAL	180.476	153.845	26.631	11,00	5,57

Fontes: SIAFI, SCF e Fluxo de Caixa INSS.

A massa salarial habitual, do período de dezembro de 2007 a novembro de 2008, apurada pela PME/IBGE nas seis principais regiões metropolitanas brasileiras, apresentou crescimento nominal de +16,39%, em relação a igual período do ano anterior (IPCA +10,23%).

De acordo com o CAGED/MTE, no período de janeiro a novembro de 2008 foram formalizados 2.107.150 empregos. Os setores que mais contribuíram para o resultado foram: Serviços (+765,4 mil empregos), Indústria de Transformação (+451,9 mil vagas), Comércio (+397,3 mil postos), Construção Civil (+280,3 mil empregos) e Agricultura (+142,7 mil vagas). Nos últimos doze meses foram gerados 1.787.736 empregos formais.

- **Demais Receitas (+36,50%/+29,39%):** aumento da arrecadação de royalties relativos à extração de petróleo (janeiro a dezembro/08: R\$ 22.520 milhões; janeiro a dezembro/07: R\$ 14.833 milhões).

V. INFORMAÇÕES ADICIONAIS:

a) PARCELAMENTOS

O quadro a seguir mostra o montante do estoque de débitos parcelados apurados no âmbito da Receita Federal do Brasil até dezembro de 2008.

DISCRIMINAÇÃO	PARCELAMENTOS			
	POSIÇÃO 31 DE DEZEMBRO DE 2008			
	QUANTIDADE		R\$ MILHÕES	%
CONTRIB.	PROC.			
1) REFIS	12.203	-	32.904	23,17
2) PAES	81.792	25.791	30.665	21,59
2.1) PAES PREVIDENCIÁRIO	-	25.791	10.704	7,54
2.2) DEMAIS	81.792	-	19.961	14,05
3) PAEX	-	7.099	29.871	21,03
3.1) PAEX PREVIDENCIÁRIO	-	7.099	6.893	4,85
3.2) DEMAIS	-	-	22.978	16,18
4) PARCELAMENTO CONVENCIONAL	-	607.712	20.839	14,67
4.1) PARCEL. PREVIDENCIÁRIO	-	93.240	8.255	5,81
4.2) DEMAIS	-	514.472	12.584	8,86
5) PARC. ESPECIAL OPP - LEI Nº 9.639/98	-	3.385	21.539	15,16
5.1) AMORTIZAÇÃO PREVIDENCIÁRIA	-	3.385	21.539	15,16
5.2) DEMAIS	-	-	-	-
6) PARC. MUNICÍPIOS - LEI Nº 11.196/05	-	626	2.502	1,76
6.1) PARCEL. PREVIDENCIÁRIO	-	626	2.502	1,76
6.2) DEMAIS	-	-	-	-
7) PARC. CLUBE FUTEBOL	-	144	290	0,20
7.1) PARCEL. PREVIDENCIÁRIO	-	109	22	0,02
7.2) TIMEMANIA NÃO PREVIDENCIÁRIO	-	35	268	0,19
5) SIMPLES NACIONAL	169.039	-	3.425	2,41
SALDO DE PARCELAMENTO	-	-	142.034	100,00

a.1) REFIS

Foram recepcionados, até dezembro de 2001, 129.166 termos de opções pelo REFIS. Até o mês de dezembro de 2008, considerando as exclusões e reinclusões por medida judicial, permanecem **12.203** empresas no programa.

O quadro a seguir mostra a evolução da arrecadação do REFIS, referente aos impostos e contribuições administrados pela RFB, no ano de 2007 e nos meses de janeiro a dezembro de 2008.

ARRECAÇÃO DO REFIS
PERÍODO: 2007 E JANEIRO A DEZEMBRO DE 2008
(A PREÇOS CORRENTES)

UNIDADE: R\$ MILHÕES

MÊS	ARRECAÇÃO
JAN-DEZ 2007	742
JAN	55
FEV	65
MAR	61
ABR	64
MAI	64
JUN	65
JUL	67
AGO	66
SET	66
OUT	80
NOV	74
DEZ	53
JAN-DEZ 2008	779

a.2) PAES e PAEX

Os quadros, a seguir, mostram a arrecadação relativa ao parcelamento especial (PAES), em conformidade com o art. 1º da Lei nº 10.684/03, e a relativa ao PAEX, em conformidade com a MP nº 303/06.

ARRECAÇÃO DO PAES
PERÍODO: 2007 E JANEIRO A DEZEMBRO DE 2008
(A PREÇOS CORRENTES)

MÊS	PESSOAS FÍSICAS		PESSOAS JURÍDICAS		TOTAL	
	VALOR (R\$ MILHÕES)	Nº CONTRIB. COM DÉBITOS EM PARCELAMENTO	VALOR (R\$ MILHÕES)	Nº CONTRIB. COM DÉBITOS EM PARCELAMENTO	VALOR (R\$ MILHÕES)	Nº CONTRIB. COM DÉBITOS EM PARCELAMENTO
JAN-DEZ 2007	82	-	3.478	-	3.560	-
JAN	7	25.838	287	87.878	294	113.716
FEV	6	25.743	275	87.324	282	113.067
MAR	6	25.525	292	86.342	298	111.867
ABR	7	25.443	286	86.091	293	111.534
MAI	7	25.344	284	85.628	290	110.972
JUN	7	25.088	292	84.472	299	109.560
JUL	7	24.723	293	84.034	299	108.757
AGO	6	24.581	285	83.334	292	107.915
SET	7	24.490	290	82.671	297	107.161
OUT	6	24.417	279	82.432	286	106.849
NOV	6	24.232	273	81.707	279	105.939
DEZ	6	24.183	264	81.315	271	105.498
JAN-DEZ 2008	78	-	3.401	-	3.479	-

ARRECAÇÃO MP Nº 303/06 (PAEX)
PERÍODO: 2007 E JANEIRO A DEZEMBRO DE 2008
(A PREÇOS CORRENTES)

UNIDADE: R\$ MILHÕES

RECEITAS	2007	2008												TOTAL
		JAN	FEV	MAR	ABR	MAI	JUN	JUL	AGO	SET	OUT	NOV	DEZ	
I. IMPORTAÇÃO	4	0	1	1	0	1	1	1	0	1	1	0	0	6
IPI	101	13	13	13	12	13	12	12	12	12	12	11	11	144
I. RENDA	269	33	33	35	33	34	31	33	34	32	30	29	30	387
IOF	0	0	0	0	0	0	0	0	0	0	0	0	0	1
COFINS	656	83	83	84	83	84	80	83	80	81	75	74	76	966
PIS/PASEP	201	24	25	24	24	24	23	24	23	22	21	22	23	280
CSLL	143	15	15	16	15	15	14	15	15	14	14	13	14	176
SIMPLES (*)	13	17	16	17	16	16	17	17	15	16	16	14	14	191
OUTRAS	180	1	2	1	1	1	1	1	1	1	1	1	1	16
RECEITA ADMINISTRADA PELA RFB	1.566	188	187	190	186	188	179	186	180	179	169	165	169	2.167

(*) Art. 8º MP 303/06.

b) DÉBITOS EM COBRANÇA

DÉBITOS EM COBRANÇA

DISCRIMINAÇÃO	POSIÇÃO 31 DE DEZEMBRO DE 2008				
	QUANTIDADE			R\$ MILHÕES	%
	CONTRIB.	DEBITOS	PROC.		
1) DEVEDOR	5.136.250	28.100.822	107.680	119.556	72,44
1.1) PREVIDENCIÁRIO	-	-	107.680	16.960	10,28
1.2) DEMAIS	5.136.250	28.100.822	-	102.596	62,16
2) COM PENDÊNCIA DE COMPENSAÇÃO	35.802	578.339	-	45.485	27,56
TOTAL	-	-	-	165.041	100,00

c) DÉBITOS COM EXIGIBILIDADE SUSPensa

DÉBITOS COM EXIGIBILIDADE SUSPensa

DISCRIMINAÇÃO	POSIÇÃO 31 DE DEZEMBRO DE 2008		
	QUANTIDADE PROCESSOS	R\$ MILHÕES	%
1) PROCESSO ADMINISTRATIVO	236.793	419.375	97,35
1.1) 1ª INSTÂNCIA	85.013	33.440	7,76
1.2) 2ª INSTÂNCIA	80.215	274.785	63,79
1.3) AGUARDANDO PAGTO/IMPUG./RECURSO	71.565	111.151	25,80
2) PROCESSO JUDICIAL	2.004	11.401	2,65
TOTAL	-	430.776	100,00

d) SIMPLES

O Simples-Nacional, instituído pela Lei Complementar nº 123, de 14 de dezembro de 2006, permitiu às empresas de pequeno porte e às microempresas, optantes, recolherem, de forma unificada, tributos e contribuições de competência da União, dos Estados e dos Municípios. Essa nova sistemática começou a vigorar em 1º de agosto de 2007, produzindo efeitos na arrecadação de setembro de 2007.

A seguir são apresentados os quadros com o balanço das adesões e o resultado da arrecadação das empresas do Simples-Nacional.

DISCRIMINAÇÃO	2007	2008	Total
EMPRESAS MIGRADAS AUTOMATICAMENTE DO SIMPLES FEDERAL	1.337.103	-	1.337.103
EMPRESAS QUE OPTARAM A PARTIR DE 01/07/2007 - ADESÕES TOTAIS	1.946.110	629.234	2.575.344
TOTAL MIGRAÇÕES E OPÇÕES [A]	3.283.213	629.234	3.912.447
DEFERIMENTOS (*)	1.551.121	463.539	2.014.660
ADESÕES INDEFERIDAS PELA RFB	151.031	41.683	192.714
ADESÕES INDEFERIDAS POR ESTADOS E MUNICÍPIOS	243.958	20.483	264.441
ADESÕES CANCELADAS	-	2.672	2.672
ADESÕES INDEFERIDAS POR DÉBITOS COM A RFB OU PEND. ESTADOS E MUNICÍPIOS		100.857	100.857
SUBTOTAL INDEFERIDOS [B]	394.989	165.695	560.684
PENDENTE DE VERIFICAÇÃO POR ESTADOS E MUNICÍPIOS (EMPRESAS NOVAS) [C]	-	-	-
(-) MIGRAÇÕES CANCELADAS A PEDIDO DO CONTRIBUINTE	31.038	-	31.038
(-) CANCELAMENTOS A PEDIDO DO CONTRIBUINTE	29.188	12	29.200
(-) EXCLUSÃO POR OPÇÃO	1.635	17.321	18.956
(-) EXCLUSÃO POR MEDIDA JUDICIAL	40	75	115
(-) EXCLUSÃO POR COMUNICAÇÃO OBRIGATÓRIA	475	7.019	7.494
(-) EXCLUSÃO DE OFÍCIO	4.172	182.323	186.495
SUBTOTAL CANCELAMENTOS/EXCLUSÕES [D]	66.548	206.750	273.298
(+) INGRESSO DE OFÍCIO	9.533	45.168	54.701
(+) INGRESSO POR MEDIDA JUDICIAL	201	290	491
SUBTOTAL INGRESSOS [E]	9.734	45.458	55.192
EMPRESAS NO SIMPLES NACIONAL [A]-[B]-[C]-[D]+[E]	2.831.410	302.247	3.133.657

ARRECAÇÃO DO SIMPLES
PERÍODO: JANEIRO A DEZEMBRO - 2008/2007
(A PREÇOS CORRENTES)

UNIDADE: R\$ MILHÕES

MÊS	SIMPLES FEDERAL					
	RFB		ICMS/ISS		TOTAL	
	2008	2007	2008	2007	2008	2007
JAN	17	1.654	-	5	17	1.658
FEV	8	998	-	4	8	1.001
MAR	11	1.003	-	4	11	1.007
ABR	7	1.175	-	5	7	1.179
MAI	10	1.213	-	4	10	1.217
JUN	22	1.378	-	5	22	1.383
JUL	8	1.444	-	5	8	1.449
AGO	6	364	-	1	6	365
SET	17	60	-	0	17	60
OUT	11	92	-	1	11	93
NOV	5	22	-	0	5	22
DEZ	6	24	-	0	6	24
SUBTOTAL [A]	128	9.426	-	32	128	9.458
MÊS	SIMPLES NACIONAL					
	RFB		ICMS/ISS		TOTAL	
	2008	2007	2008	2007	2008	2007
JAN	1.582	-	567	-	2.149	-
FEV	1.215	-	440	-	1.654	-
MAR	1.216	-	481	-	1.697	-
ABR	1.319	-	498	-	1.817	-
MAI	1.390	-	522	-	1.912	-
JUN	1.460	-	540	-	2.000	-
JUL	1.494	-	551	-	2.045	-
AGO	1.389	1.028	573	394	1.962	1.422
SET	1.772	1.256	583	484	2.355	1.740
OUT	1.629	1.173	596	450	2.225	1.623
NOV	1.658	1.269	598	490	2.256	1.760
DEZ	1.642	1.320	589	511	2.231	1.831
SUBTOTAL [B]	17.766	6.047	6.538	2.329	24.304	8.376
TOTAL GERAL [A]+[B]	17.894	15.473	6.538	2.361	24.432	17.834

e) DECOMPOSIÇÃO DA ARRECADAÇÃO DO IRPJ

ARRECADAÇÃO DO IRPJ
 PERÍODO: 2007 E JANEIRO A DEZEMBRO DE 2008
 (A PREÇOS CORRENTES)

UNIDADE: R\$ MILHÕES

MÊS	LUCRO REAL		LUCRO PRESUMIDO		OUTROS		TOTAL	
	VALOR	%	VALOR	%	VALOR	%	VALOR	%
JAN-DEZ 2007	50.364	71,91	10.677	15,25	8.993	12,84	70.034	100,00
JAN	7.707	67,95	2.466	21,75	1.168	10,30	11.341	100,00
FEV	4.373	72,86	498	8,30	1.131	18,84	6.002	100,00
MAR	6.285	81,55	475	6,17	947	12,28	7.707	100,00
ABR	4.590	59,54	2.211	28,68	907	11,77	7.708	100,00
MAI	4.069	74,22	482	8,79	931	16,99	5.482	100,00
JUN	4.396	77,76	428	7,57	829	14,67	5.654	100,00
JUL	6.287	65,37	2.492	25,91	839	8,72	9.618	100,00
AGO	5.122	79,71	512	7,97	792	12,33	6.426	100,00
SET	4.335	75,56	480	8,36	922	16,08	5.737	100,00
OUT	5.849	60,80	2.759	28,68	1.012	10,52	9.620	100,00
NOV	3.515	72,04	551	11,29	814	16,68	4.879	100,00
DEZ	3.101	68,12	519	11,41	932	20,47	4.552	100,00
JAN-DEZ 2008	59.628	70,38	13.874	16,37	11.224	13,25	84.726	100,00

f) ARRECADAÇÃO DOS RENDIMENTOS DE CAPITAL

ARRECADAÇÃO DE IRRF-RENDIMENTOS DE CAPITAL
 PERÍODO: JANEIRO A DEZEMBRO - 2008/2007
 (A PREÇOS CORRENTES)

UNIDADE: R\$ MILHÕES

MÊS	FUNDOS DE RENDA FIXA		OPERAÇÕES DE SWAP		JUROS REMUN. CAP. PRÓPRIO		APLICAÇÃO DE RENDA FIXA (PF e PJ)		OUTRAS		TOTAL	
	2008	2007	2008	2007	2008	2007	2008	2007	2008	2007	2008	2007
JAN	113	108	68	96	877	924	724	631	159	123	1.941	1.882
FEV	165	122	61	46	41	127	686	485	187	137	1.140	916
MAR	189	150	51	40	55	105	680	494	188	136	1.163	924
ABR	250	214	83	62	263	134	713	610	202	160	1.512	1.180
MAI	278	213	95	31	66	136	707	561	224	182	1.369	1.123
JUN	3.056	3.719	68	60	84	55	751	570	223	163	4.183	4.567
JUL	137	118	63	45	406	194	706	576	165	173	1.476	1.106
AGO	242	147	86	55	166	107	749	564	168	182	1.411	1.056
SET	252	177	84	66	157	77	722	529	177	180	1.392	1.029
OUT	364	185	218	63	427	368	1.065	523	188	229	2.261	1.368
NOV	378	213	254	60	101	120	1.004	574	205	212	1.942	1.179
DEZ	2.944	2.999	501	112	336	367	1.113	1.370	169	243	5.063	5.091
JAN-DEZ	8.367	8.364	1.633	736	2.980	2.714	9.620	7.487	2.254	2.121	24.854	21.421
VAR.% 2008/2007	0,04		121,92		9,82		28,49		6,31		16,03	

g) ARRECAÇÃO PREVIDENCIÁRIA - REPASSES

A tabela a seguir apresenta a receita previdenciária proveniente de repasses dos anos de 2007 e 2008. O repasse do Simples (Federal, Nacional, Paes e Paex) representou 91,63% do total.

ARRECAÇÃO PREVIDENCIÁRIA - REPASSES PERÍODO: 2008/2007

UNIDADE: R\$ MILHÕES

REPASSES	PREÇOS CORRENTES		VARIÇÃO %		
	2008 [A]	2007 [B]	[A]/[B]	[A]/[B] (IPCA)	[A]/[B] (IGP-DI)
SIMPLES /PAES/PAEX	10.730	9.080	18,17	11,77	6,13
Fundo de Incentivo ao Ensino Superior - FIES	675	690	(2,19)	(7,47)	(11,92)
Programa de Recuperação Fiscal - REFIS	305	287	6,11	0,42	(4,59)
Certificados da Dívida Pública - CDP	-	-	-	-	-
Fundo Nacional de Saúde - FNS	-	0	(100,00)	(100,00)	(100,00)
TOTAL REPASSES	11.710	10.057	16,43	10,13	4,59

Fonte: Fluxo de Caixa do INSS

Brasília, 27 de janeiro de 2009.

Coordenação-Geral de Estudos, Previsão e Análise

TABELA I
ARRECAÇÃO DAS RECEITAS FEDERAIS
PERÍODO: NOVEMBRO E DEZEMBRO DE 2008 E DEZEMBRO DE 2007
(A PREÇOS CORRENTES)

UNIDADE: R\$ MILHÕES

RECEITAS	2008		2007	VARIÇÃO (%)	
	DEZEMBRO	NOVEMBRO	DEZEMBRO	DEZ/08 NOV/08	DEZ/08 DEZ/07
IMPOSTO SOBRE IMPORTAÇÃO	1.635	1.752	1.049	(6,65)	55,94
I.P.I-TOTAL	3.121	3.600	3.563	(13,30)	(12,40)
I.P.I-FUMO	302	283	311	6,54	(3,06)
I.P.I-BEBIDAS	200	230	308	(12,76)	(34,98)
I.P.I-AUTOMÓVEIS	295	433	614	(31,87)	(51,93)
I.P.I-VINCULADO À IMPORTAÇÃO	963	1.090	684	(11,67)	40,80
I.P.I-OUTROS	1.360	1.563	1.645	(12,96)	(17,30)
IMPOSTO SOBRE A RENDA-TOTAL	18.480	13.987	18.589	32,11	(0,59)
I.RENDA-PESSOA FÍSICA	698	943	1.060	(26,01)	(34,18)
I.RENDA-PESSOA JURÍDICA	4.552	4.879	5.842	(6,69)	(22,07)
ENTIDADES FINANCEIRAS	515	525	1.329	(2,06)	(61,27)
DEMAIS EMPRESAS	4.038	4.353	4.513	(7,25)	(10,53)
I.RENDA-RETIDO NA FONTE	13.230	8.166	11.687	62,01	13,20
I.R.R.F-RENDIMENTOS DO TRABALHO	5.447	4.977	4.925	9,44	10,60
I.R.R.F-RENDIMENTOS DE CAPITAL	5.063	1.942	5.091	160,67	(0,54)
I.R.R.F-RENDIMENTOS DE RESIDENTES NO EXTERIOR	1.884	776	1.120	142,79	68,17
I.R.R.F-OUTROS RENDIMENTOS	835	470	551	77,62	51,54
IOF - I. S/ OPERAÇÕES FINANCEIRAS	1.841	1.751	820	5,17	124,54
ITR - I. TERRITORIAL RURAL	33	37	29	(10,86)	14,91
CPMF - CONTRIB. MOVIMENTAÇÃO FINANCEIRA	9	12	3.685	(25,45)	(99,75)
COFINS - CONTRIB. P/ A SEGURIDADE SOCIAL	9.649	10.632	9.660	(9,25)	(0,12)
ENTIDADES FINANCEIRAS	517	550	503	(5,99)	2,75
DEMAIS EMPRESAS	9.132	10.083	9.158	(9,43)	(0,28)
CONTRIBUIÇÃO PARA O PIS/PASEP	2.539	2.796	2.503	(9,20)	1,43
ENTIDADES FINANCEIRAS	87	95	92	(7,54)	(4,97)
DEMAIS EMPRESAS	2.451	2.702	2.411	(9,26)	1,68
CSLL - CONTRIB. SOCIAL S/ LUCRO LÍQUIDO	2.872	2.827	2.928	1,59	(1,91)
ENTIDADES FINANCEIRAS	382	406	477	(5,88)	(19,80)
DEMAIS EMPRESAS	2.489	2.420	2.451	2,85	1,57
CIDE-COMBUSTÍVEIS	364	394	657	(7,72)	(44,64)
CONTRIBUIÇÃO PARA O FUNDAP	21	25	30	(14,98)	(29,43)
OUTRAS RECEITAS ADMINISTRADAS	751	755	540	(0,56)	39,06
SUBTOTAL [A]	41.313	38.568	44.052	7,12	(6,22)
RECEITA PREVIDENCIÁRIA [B]	24.006	15.051	20.586	59,49	16,61
PRÓPRIA	22.564	13.644	19.357	65,38	16,57
DEMAIS	1.441	1.407	1.230	2,44	17,24
RECEITA ADMINISTRADA PELA RFB [C]=[A]+[B]	65.319	53.619	64.638	21,82	1,05
DEMAIS RECEITAS [D]	909	1.110	994	(18,04)	(8,48)
TOTAL GERAL DAS RECEITAS [E]=[C]+[D]	66.229	54.729	65.632	21,01	0,91

TABELA I-A
ARRECAÇÃO DAS RECEITAS FEDERAIS
PERÍODO: NOVEMBRO E DEZEMBRO DE 2008 E DEZEMBRO DE 2007
(A PREÇOS DE DEZEMBRO/08 - IPCA)

UNIDADE: R\$ MILHÕES

RECEITAS	2008		2007	VARIÇÃO (%)	
	DEZEMBRO	NOVEMBRO	DEZEMBRO	DEZ/08 NOV/08	DEZ/08 DEZ/07
IMPOSTO SOBRE IMPORTAÇÃO	1.635	1.757	1.111	(6,91)	47,25
I.P.I-TOTAL	3.121	3.610	3.773	(13,54)	(17,28)
I.P.I-FUMO	302	284	330	6,25	(8,47)
I.P.I-BEBIDAS	200	230	326	(13,00)	(38,61)
I.P.I-AUTOMÓVEIS	295	434	650	(32,06)	(54,61)
I.P.I-VINCULADO À IMPORTAÇÃO	963	1.093	724	(11,92)	32,95
I.P.I-OUTROS	1.360	1.567	1.742	(13,21)	(21,91)
IMPOSTO SOBRE A RENDA-TOTAL	18.480	14.027	19.686	31,75	(6,13)
I.RENDA-PESSOA FÍSICA	698	946	1.122	(26,21)	(37,85)
I.RENDA-PESSOA JURÍDICA	4.552	4.893	6.187	(6,95)	(26,42)
ENTIDADES FINANCEIRAS	515	527	1.407	(2,33)	(63,43)
DEMAIS EMPRESAS	4.038	4.366	4.779	(7,51)	(15,52)
I.RENDA-RETIDO NA FONTE	13.230	8.189	12.377	61,56	6,89
I.R.R.F-RENDIMENTOS DO TRABALHO	5.447	4.991	5.215	9,13	4,44
I.R.R.F-RENDIMENTOS DE CAPITAL	5.063	1.948	5.392	159,95	(6,09)
I.R.R.F-RENDIMENTOS DE RESIDENTES NO EXTERIOR	1.884	778	1.186	142,11	58,80
I.R.R.F-OUTROS RENDIMENTOS	835	472	584	77,12	43,09
IOF - I. S/ OPERAÇÕES FINANCEIRAS	1.841	1.756	868	4,87	112,03
ITR - I. TERRITORIAL RURAL	33	37	30	(11,11)	8,50
CPMF - CONTRIB. MOVIMENTAÇÃO FINANCEIRA	9	12	3.903	(25,66)	(99,76)
COFINS - CONTRIB. P/ A SEGURIDADE SOCIAL	9.649	10.662	10.231	(9,51)	(5,69)
ENTIDADES FINANCEIRAS	517	551	533	(6,25)	(2,97)
DEMAIS EMPRESAS	9.132	10.111	9.698	(9,68)	(5,84)
CONTRIBUIÇÃO PARA O PIS/PASEP	2.539	2.804	2.651	(9,46)	(4,22)
ENTIDADES FINANCEIRAS	87	95	97	(7,79)	(10,27)
DEMAIS EMPRESAS	2.451	2.709	2.553	(9,52)	(3,99)
CSLL - CONTRIB. SOCIAL S/ LUCRO LÍQUIDO	2.872	2.835	3.100	1,31	(7,38)
ENTIDADES FINANCEIRAS	382	407	505	(6,15)	(24,27)
DEMAIS EMPRESAS	2.489	2.427	2.596	2,56	(4,09)
CIDE-COMBUSTÍVEIS	364	395	696	(7,98)	(47,73)
CONTRIBUIÇÃO PARA O FUNDAF	21	25	32	(15,22)	(33,36)
OUTRAS RECEITAS ADMINISTRADAS	751	757	572	(0,84)	31,31
SUBTOTAL [A]	41.313	38.676	46.652	6,82	(11,44)
RECEITA PREVIDENCIÁRIA [B]	24.006	15.094	21.802	59,05	10,11
PRÓPRIA	22.564	13.682	20.499	64,91	10,07
DEMAIS	1.441	1.411	1.302	2,15	10,70
RECEITA ADMINISTRADA PELA RFB [C]=[A]+[B]	65.319	53.769	68.454	21,48	(4,58)
DEMAIS RECEITAS [D]	909	1.113	1.052	(18,27)	(13,58)
TOTAL GERAL DAS RECEITAS [E]=[C]+[D]	66.229	54.882	69.506	20,67	(4,71)

TABELA I-B
ARRECAÇÃO DAS RECEITAS FEDERAIS
PERÍODO: NOVEMBRO E DEZEMBRO DE 2008 E DEZEMBRO DE 2007
(A PREÇOS DE DEZEMBRO/08 - IGP-DI)

UNIDADE: R\$ MILHÕES

RECEITAS	2008		2007	VARIÇÃO (%)	
	DEZEMBRO	NOVEMBRO	DEZEMBRO	DEZ/08 NOV/08	DEZ/08 DEZ/07
IMPOSTO SOBRE IMPORTAÇÃO	1.635	1.744	1.144	(6,23)	42,93
I.P.I-TOTAL	3.121	3.584	3.887	(12,91)	(19,71)
I.P.I-FUMO	302	282	340	7,02	(11,15)
I.P.I-BEBIDAS	200	229	336	(12,37)	(40,41)
I.P.I-AUTOMÓVEIS	295	431	670	(31,57)	(55,94)
I.P.I-VINCULADO À IMPORTAÇÃO	963	1.086	746	(11,28)	29,04
I.P.I-OUTROS	1.360	1.556	1.795	(12,58)	(24,21)
IMPOSTO SOBRE A RENDA-TOTAL	18.480	13.926	20.282	32,70	(8,89)
I.RENDA-PESSOA FÍSICA	698	939	1.156	(25,68)	(39,67)
I.RENDA-PESSOA JURÍDICA	4.552	4.857	6.374	(6,28)	(28,58)
ENTIDADES FINANCEIRAS	515	523	1.450	(1,62)	(64,51)
DEMAIS EMPRESAS	4.038	4.334	4.924	(6,84)	(18,00)
I.RENDA-RETIDO NA FONTE	13.230	8.130	12.752	62,73	3,75
I.R.R.F-RENDIMENTOS DO TRABALHO	5.447	4.955	5.373	9,92	1,37
I.R.R.F-RENDIMENTOS DE CAPITAL	5.063	1.934	5.555	161,83	(8,85)
I.R.R.F-RENDIMENTOS DE RESIDENTES NO EXTERIOR	1.884	773	1.222	143,87	54,13
I.R.R.F-OUTROS RENDIMENTOS	835	468	601	78,40	38,89
IOF - I. S/ OPERAÇÕES FINANCEIRAS	1.841	1.743	895	5,63	105,80
ITR - I. TERRITORIAL RURAL	33	37	31	(10,47)	5,32
CPMF - CONTRIB. MOVIMENTAÇÃO FINANCEIRA	9	12	4.021	(25,12)	(99,77)
COFINS - CONTRIB. P/ A SEGURIDADE SOCIAL	9.649	10.586	10.540	(8,85)	(8,46)
ENTIDADES FINANCEIRAS	517	547	549	(5,57)	(5,82)
DEMAIS EMPRESAS	9.132	10.038	9.992	(9,03)	(8,60)
CONTRIBUIÇÃO PARA O PIS/PASEP	2.539	2.784	2.731	(8,80)	(7,04)
ENTIDADES FINANCEIRAS	87	94	100	(7,13)	(12,90)
DEMAIS EMPRESAS	2.451	2.690	2.630	(8,86)	(6,81)
CSLL - CONTRIB. SOCIAL S/ LUCRO LÍQUIDO	2.872	2.814	3.194	2,04	(10,10)
ENTIDADES FINANCEIRAS	382	404	520	(5,47)	(26,49)
DEMAIS EMPRESAS	2.489	2.410	2.674	3,30	(6,91)
CIDE-COMBUSTÍVEIS	364	392	717	(7,31)	(49,26)
CONTRIBUIÇÃO PARA O FUNDAP	21	25	33	(14,61)	(35,32)
OUTRAS RECEITAS ADMINISTRADAS	751	752	589	(0,12)	27,45
SUBTOTAL [A]	41.313	38.398	48.064	7,59	(14,04)
RECEITA PREVIDENCIÁRIA [B]	24.006	14.985	22.461	60,20	6,88
PRÓPRIA	22.564	13.584	21.120	66,11	6,84
DEMAIS	1.441	1.401	1.341	2,89	7,45
RECEITA ADMINISTRADA PELA RFB [C]=[A]+[B]	65.319	53.383	70.525	22,36	(7,38)
DEMAIS RECEITAS [D]	909	1.105	1.084	(17,68)	(16,12)
TOTAL GERAL DAS RECEITAS [E]=[C]+[D]	66.229	54.488	71.609	21,55	(7,51)

TABELA II

ARRECAÇÃO DAS RECEITAS FEDERAIS
PERÍODO: JANEIRO A DEZEMBRO - 2008/2007
(A PREÇOS CORRENTES)

UNIDADE: R\$ MILHÕES

RECEITAS	2008 [A]	2007 [B]	VAR. (%) [A]/[B]	PARTICIPAÇÃO (%)	
				2008	2007
IMPOSTO SOBRE IMPORTAÇÃO	17.235	12.257	40,61	2,51	2,03
I.P.I-TOTAL	39.466	33.863	16,55	5,76	5,62
I.P.I-FUMO	3.211	2.803	14,53	0,47	0,47
I.P.I-BEBIDAS	2.438	2.582	(5,60)	0,36	0,43
I.P.I-AUTOMÓVEIS	5.998	5.208	15,16	0,87	0,86
I.P.I-VINCULADO À IMPORTAÇÃO	10.402	7.702	35,07	1,52	1,28
I.P.I-OUTROS	17.417	15.567	11,88	2,54	2,58
IMPOSTO SOBRE A RENDA-TOTAL	191.755	160.316	19,61	27,97	26,59
I.RENDA-PESSOA FÍSICA	14.986	13.655	9,75	2,19	2,27
I.RENDA-PESSOA JURÍDICA	84.726	70.034	20,98	12,36	11,62
ENTIDADES FINANCEIRAS	12.635	13.572	(6,90)	1,84	2,25
DEMAIS EMPRESAS	72.091	56.462	27,68	10,51	9,37
I.RENDA-RETIDO NA FONTE	92.042	76.627	20,12	13,42	12,71
I.R.R.F-RENDIMENTOS DO TRABALHO	51.610	42.347	21,87	7,53	7,02
I.R.R.F-RENDIMENTOS DE CAPITAL	24.854	21.421	16,03	3,62	3,55
I.R.R.F-RENDIMENTOS DE RESIDENTES NO EXTERIOR	9.562	7.801	22,57	1,39	1,29
I.R.R.F-OUTROS RENDIMENTOS	6.016	5.057	18,97	0,88	0,84
IOF - I. S/ OPERAÇÕES FINANCEIRAS	20.341	7.834	159,66	2,97	1,30
ITR - I. TERRITORIAL RURAL	470	379	23,88	0,07	0,06
CPMF - CONTRIB. MOVIMENTAÇÃO FINANCEIRA	1.148	36.483	(96,85)	0,17	6,05
COFINS - CONTRIB. P/ A SEGURIDADE SOCIAL	120.801	102.908	17,39	17,62	17,07
ENTIDADES FINANCEIRAS	6.002	5.544	8,27	0,88	0,92
DEMAIS EMPRESAS	114.799	97.365	17,91	16,74	16,15
CONTRIBUIÇÃO PARA O PIS/PASEP	31.598	26.836	17,75	4,61	4,45
ENTIDADES FINANCEIRAS	1.182	1.088	8,57	0,17	0,18
DEMAIS EMPRESAS	30.417	25.748	18,13	4,44	4,27
CSLL - CONTRIB. SOCIAL S/ LUCRO LÍQUIDO	43.970	34.501	27,44	6,41	5,72
ENTIDADES FINANCEIRAS	5.885	4.765	23,49	0,86	0,79
DEMAIS EMPRESAS	38.085	29.736	28,08	5,55	4,93
CIDE-COMBUSTÍVEIS	5.934	7.939	(25,25)	0,87	1,32
CONTRIBUIÇÃO PARA O FUNDAF	252	367	(31,35)	0,04	0,06
OUTRAS RECEITAS ADMINISTRADAS	6.755	7.645	(11,64)	0,99	1,27
SUBTOTAL [A]	479.725	431.329	11,22	69,96	71,55
RECEITA PREVIDENCIÁRIA [B]	180.476	153.845	17,31	26,32	25,52
PRÓPRIA	163.486	140.188	16,62	23,84	23,26
DEMAIS	16.991	13.657	24,41	2,48	2,27
RECEITA ADMINISTRADA PELA RFB [C]=[A]+[B]	660.201	585.175	12,82	96,28	97,07
DEMAIS RECEITAS [D]	25.474	17.642	44,39	3,72	2,93
TOTAL GERAL DAS RECEITAS [E]=[C]+[D]	685.675	602.817	13,75	100,00	100,00

TABELA II-A

ARRECAÇÃO DAS RECEITAS FEDERAIS
PERÍODO: JANEIRO A DEZEMBRO - 2008/2007
(A PREÇOS DE DEZEMBRO/08 - IPCA)

UNIDADE: R\$ MILHÕES

RECEITAS	2008 [A]	2007 [B]	VAR. (%) [A]/[B]	PARTICIPAÇÃO (%)	
				2008	2007
IMPOSTO SOBRE IMPORTAÇÃO	17.600	13.243	32,89	2,51	2,03
I.P.I-TOTAL	40.354	36.572	10,34	5,75	5,61
I.P.I-FUMO	3.285	3.027	8,54	0,47	0,46
I.P.I-BEBIDAS	2.498	2.791	(10,51)	0,36	0,43
I.P.I-AUTOMÓVEIS	6.138	5.622	9,17	0,88	0,86
I.P.I-VINCULADO À IMPORTAÇÃO	10.619	8.320	27,64	1,51	1,28
I.P.I-OUTROS	17.814	16.812	5,96	2,54	2,58
IMPOSTO SOBRE A RENDA-TOTAL	196.302	173.234	13,32	27,99	26,60
I.RENDA-PESSOA FÍSICA	15.348	14.756	4,01	2,19	2,27
I.RENDA-PESSOA JURÍDICA	86.909	75.757	14,72	12,39	11,63
ENTIDADES FINANCEIRAS	13.045	14.675	(11,11)	1,86	2,25
DEMAIS EMPRESAS	73.864	61.081	20,93	10,53	9,38
I.RENDA-RETIDO NA FONTE	94.045	82.722	13,69	13,41	12,70
I.R.R.F-RENDIMENTOS DO TRABALHO	52.804	45.741	15,44	7,53	7,02
I.R.R.F-RENDIMENTOS DE CAPITAL	25.330	23.094	9,68	3,61	3,55
I.R.R.F-RENDIMENTOS DE RESIDENTES NO EXTERIOR	9.764	8.424	15,91	1,39	1,29
I.R.R.F-OUTROS RENDIMENTOS	6.147	5.463	12,53	0,88	0,84
IOF - I. S/ OPERAÇÕES FINANCEIRAS	20.795	8.464	145,68	2,96	1,30
ITR - I. TERRITORIAL RURAL	476	408	16,74	0,07	0,06
CPMF - CONTRIB. MOVIMENTAÇÃO FINANCEIRA	1.202	39.431	(96,95)	0,17	6,05
COFINS - CONTRIB. P/ A SEGURIDADE SOCIAL	123.567	111.214	11,11	17,62	17,07
ENTIDADES FINANCEIRAS	6.143	5.991	2,53	0,88	0,92
DEMAIS EMPRESAS	117.424	105.223	11,60	16,74	16,15
CONTRIBUIÇÃO PARA O PIS/PASEP	32.324	29.007	11,44	4,61	4,45
ENTIDADES FINANCEIRAS	1.210	1.176	2,82	0,17	0,18
DEMAIS EMPRESAS	31.115	27.831	11,80	4,44	4,27
CSLL - CONTRIB. SOCIAL S/ LUCRO LÍQUIDO	45.049	37.315	20,73	6,42	5,73
ENTIDADES FINANCEIRAS	6.052	5.155	17,40	0,86	0,79
DEMAIS EMPRESAS	38.996	32.159	21,26	5,56	4,94
CIDE-COMBUSTÍVEIS	6.100	8.585	(28,95)	0,87	1,32
CONTRIBUIÇÃO PARA O FUNDAF	258	397	(35,03)	0,04	0,06
OUTRAS RECEITAS ADMINISTRADAS	6.898	8.264	(16,53)	0,98	1,27
SUBTOTAL [A]	490.925	466.135	5,32	69,99	71,56
RECEITA PREVIDENCIÁRIA [B]	184.404	166.134	11,00	26,29	25,51
PRÓPRIA	166.999	151.367	10,33	23,81	23,24
DEMAIS	17.404	14.767	17,86	2,48	2,27
RECEITA ADMINISTRADA PELA RFB [C]=[A]+[B]	675.328	632.269	6,81	96,28	97,07
DEMAIS RECEITAS [D]	26.074	19.101	36,50	3,72	2,93
TOTAL GERAL DAS RECEITAS [E]=[C]+[D]	701.403	651.371	7,68	100,00	100,00

TABELA II-B

ARRECADAÇÃO DAS RECEITAS FEDERAIS
PERÍODO: JANEIRO A DEZEMBRO - 2008/2007
(A PREÇOS DE DEZEMBRO/08 - IGP-DI)

UNIDADE: R\$ MILHÕES

RECEITAS	2008 [A]	2007 [B]	VAR. (%) [A]/[B]	PARTICIPAÇÃO (%)	
				2008	2007
IMPOSTO SOBRE IMPORTAÇÃO	17.671	14.004	26,18	2,51	2,03
I.P.I-TOTAL	40.552	38.653	4,91	5,75	5,61
I.P.I-FUMO	3.304	3.197	3,36	0,47	0,46
I.P.I-BEBIDAS	2.514	2.950	(14,77)	0,36	0,43
I.P.I-AUTOMÓVEIS	6.171	5.942	3,85	0,88	0,86
I.P.I-VINCULADO À IMPORTAÇÃO	10.659	8.797	21,17	1,51	1,28
I.P.I-OUTROS	17.904	17.767	0,77	2,54	2,58
IMPOSTO SOBRE A RENDA-TOTAL	197.452	183.183	7,79	28,00	26,60
I.RENDA-PESSOA FÍSICA	15.437	15.627	(1,22)	2,19	2,27
I.RENDA-PESSOA JURÍDICA	87.494	80.160	9,15	12,41	11,64
ENTIDADES FINANCEIRAS	13.205	15.519	(14,91)	1,87	2,25
DEMAIS EMPRESAS	74.289	64.641	14,92	10,54	9,39
I.RENDA-RETIDO NA FONTE	94.522	87.395	8,15	13,40	12,69
I.R.R.F-RENDIMENTOS DO TRABALHO	53.116	48.349	9,86	7,53	7,02
I.R.R.F-RENDIMENTOS DE CAPITAL	25.410	24.370	4,26	3,60	3,54
I.R.R.F-RENDIMENTOS DE RESIDENTES NO EXTERIOR	9.817	8.899	10,31	1,39	1,29
I.R.R.F-OUTROS RENDIMENTOS	6.180	5.777	6,98	0,88	0,84
IOF - I. S/ OPERAÇÕES FINANCEIRAS	20.898	8.951	133,47	2,96	1,30
ITR - I. TERRITORIAL RURAL	475	428	10,97	0,07	0,06
CPMF - CONTRIB. MOVIMENTAÇÃO FINANCEIRA	1.229	41.710	(97,05)	0,17	6,06
COFINS - CONTRIB. P/ A SEGURIDADE SOCIAL	124.200	117.619	5,60	17,61	17,08
ENTIDADES FINANCEIRAS	6.178	6.337	(2,51)	0,88	0,92
DEMAIS EMPRESAS	118.022	111.282	6,06	16,74	16,16
CONTRIBUIÇÃO PARA O PIS/PASEP	32.492	30.680	5,91	4,61	4,45
ENTIDADES FINANCEIRAS	1.217	1.245	(2,24)	0,17	0,18
DEMAIS EMPRESAS	31.276	29.436	6,25	4,44	4,27
CSLL - CONTRIB. SOCIAL S/ LUCRO LÍQUIDO	45.307	39.482	14,76	6,43	5,73
ENTIDADES FINANCEIRAS	6.108	5.453	12,02	0,87	0,79
DEMAIS EMPRESAS	39.199	34.029	15,19	5,56	4,94
CIDE-COMBUSTÍVEIS	6.157	9.085	(32,24)	0,87	1,32
CONTRIBUIÇÃO PARA O FUNDAF	259	420	(38,27)	0,04	0,06
OUTRAS RECEITAS ADMINISTRADAS	6.927	8.743	(20,77)	0,98	1,27
SUBTOTAL [A]	493.619	492.959	0,13	70,00	71,57
RECEITA PREVIDENCIÁRIA [B]	185.328	175.546	5,57	26,28	25,49
PRÓPRIA	167.814	159.923	4,93	23,80	23,22
DEMAIS	17.514	15.623	12,10	2,48	2,27
RECEITA ADMINISTRADA PELA RFB [C]=[A]+[B]	678.947	668.505	1,56	96,29	97,06
DEMAIS RECEITAS [D]	26.177	20.232	29,39	3,71	2,94
TOTAL GERAL DAS RECEITAS [E]=[C]+[D]	705.124	688.737	2,38	100,00	100,00

TABELA III
ARRECAÇÃO DAS RECEITAS FEDERAIS
PERÍODO: JANEIRO DE 2004 A DEZEMBRO DE 2008

(A PREÇOS CORRENTES)

UNIDADE: R\$ MILHÕES

MÊS	I. Renda	IPI (Exceto IPI-Vinculado)	I. Importação e IPI-Vinculado	Contribuições (*)	Receita Previdenciária	Outros	Receita Administrada pela RFB	Demais Receitas	Total Geral
JAN	10.191	1.045	969	12.643	6.803	925	32.575	2.245	34.821
FEV	7.583	1.429	819	10.925	7.562	815	29.134	1.017	30.151
MAR	7.965	1.258	1.207	11.462	7.705	938	30.535	1.066	31.601
ABR	9.273	1.479	1.192	11.711	7.739	848	32.243	2.227	34.470
MAIO	6.982	1.440	1.068	12.516	7.785	912	30.703	1.132	31.835
JUN	7.468	1.401	1.286	13.068	8.460	1.086	32.768	1.322	34.090
JUL	8.662	1.512	1.297	12.790	8.067	881	33.209	2.647	35.856
AGO	7.380	1.628	1.319	12.801	8.180	935	32.244	1.392	33.636
SET	7.981	1.575	1.327	13.097	8.158	1.192	33.330	1.582	34.912
OUT	8.799	1.303	1.259	13.363	8.338	907	33.969	3.348	37.318
NOV	6.699	1.651	1.395	12.521	8.280	1.004	31.550	2.097	33.647
DEZ	12.160	1.725	1.238	14.058	14.136	1.133	44.450	1.993	46.443
TOTAL 2004	101.144	17.446	14.375	150.954	101.214	11.577	396.710	22.069	418.779
JAN	10.257	1.767	1.153	15.138	8.508	759	37.582	2.619	40.200
FEV	8.051	1.506	1.011	12.908	8.514	662	32.651	797	33.448
MAR	9.535	1.518	1.243	13.195	8.790	845	35.127	880	36.006
ABR	11.166	1.819	1.144	14.313	8.855	747	38.044	2.431	40.475
MAIO	8.714	1.714	1.170	13.392	8.765	778	34.533	965	35.498
JUN	12.669	1.529	1.179	14.108	9.119	858	39.462	772	40.235
JUL	9.491	1.724	1.161	14.662	9.145	990	37.174	2.534	39.707
AGO	9.395	1.713	1.368	14.371	9.651	1.102	37.599	850	38.449
SET	8.648	1.791	1.219	14.102	9.529	1.000	36.290	879	37.169
OUT	10.424	1.810	1.192	15.079	9.322	852	38.680	2.900	41.580
NOV	9.771	1.956	1.270	14.784	9.731	910	38.422	914	39.335
DEZ	15.864	2.186	1.257	15.511	15.966	950	51.734	813	52.546
TOTAL 2005	123.985	21.032	14.367	171.563	115.897	10.453	457.297	17.352	474.649
JAN	10.954	1.813	1.275	16.259	9.831	886	41.018	2.636	43.654
FEV	9.459	1.707	1.025	13.558	9.968	855	36.571	967	37.539
MAR	10.439	1.542	1.295	14.203	10.039	858	38.375	863	39.238
ABR	12.920	1.816	1.111	15.231	9.929	873	41.880	3.025	44.905
MAIO	9.442	1.540	1.343	14.394	10.266	926	37.912	1.069	38.981
JUN	14.232	1.720	1.286	14.764	10.548	980	43.529	1.033	44.562
JUL	10.641	1.708	1.296	15.234	10.370	962	40.211	3.104	43.315
AGO	9.588	1.811	1.739	15.013	10.897	1.101	40.149	1.048	41.197
SET	10.716	2.220	1.378	16.289	11.223	1.353	43.178	1.520	44.699
OUT	11.798	1.942	1.415	16.216	11.156	1.176	43.703	3.272	46.975
NOV	9.639	2.004	1.574	15.604	11.178	1.088	41.089	896	41.985
DEZ	16.663	2.178	1.457	16.201	17.732	1.142	55.373	935	56.308
TOTAL 2006	136.492	22.001	16.194	182.967	133.138	12.198	502.989	20.368	523.358
JAN	13.117	1.932	1.458	18.001	11.303	1.339	47.150	2.728	49.878
FEV	10.591	1.840	1.295	15.098	11.163	969	40.956	794	41.750
MAR	12.694	1.730	1.632	15.737	11.630	1.033	44.455	772	45.228
ABR	15.124	2.038	1.466	17.307	11.617	1.124	48.676	2.369	51.045
MAIO	11.487	1.834	1.646	15.743	11.933	1.948	44.589	835	45.424
JUN	14.587	2.211	1.504	16.843	12.005	1.052	48.201	872	49.073
JUL	12.768	2.081	1.616	17.874	12.356	1.090	47.786	2.610	50.396
AGO	11.891	2.254	1.911	17.201	12.957	1.584	47.798	920	48.718
SET	11.359	2.424	1.726	17.731	12.430	1.906	47.576	904	48.480
OUT	14.195	2.526	2.034	18.720	12.920	1.457	51.853	2.926	54.779
NOV	13.914	2.414	1.937	18.980	12.946	1.305	51.496	918	52.414
DEZ	18.589	2.879	1.733	19.433	20.586	1.418	64.638	994	65.632
TOTAL 2007	160.316	26.162	19.958	208.668	153.845	16.225	585.175	17.642	602.817
JAN	20.082	2.261	1.983	19.572	13.779	1.727	59.404	3.192	62.596
FEV	12.747	2.210	1.834	15.045	13.164	2.121	47.122	1.022	48.144
MAR	15.324	2.385	1.869	15.010	13.363	2.061	50.012	989	51.001
ABR	18.013	2.430	1.971	17.546	13.960	2.289	56.209	3.545	59.754
MAIO	13.155	2.465	2.083	15.357	13.932	2.314	49.307	1.124	50.431
JUN	16.043	2.150	2.111	17.635	14.205	2.311	54.456	1.291	55.747
JUL	17.602	2.553	2.280	17.972	14.677	2.278	57.362	4.598	61.960
AGO	13.834	2.715	2.278	16.685	14.600	2.452	52.562	1.367	53.930
SET	14.320	2.610	2.715	17.258	14.851	2.584	54.339	1.324	55.663
OUT	18.168	2.619	3.073	19.278	14.887	2.465	60.489	5.004	65.493
NOV	13.987	2.509	2.842	16.662	15.051	2.567	53.619	1.110	54.729
DEZ	18.480	2.158	2.599	15.432	24.006	2.646	65.319	909	66.229
TOTAL 2008	191.755	29.064	27.637	203.451	180.476	27.817	660.201	25.474	685.675

(*) CPMF, COFINS, PIS/PASEP, CSLL e CIDE-COMBUSTÍVEIS.

TABELA III-A
ARRECAÇÃO DAS RECEITAS FEDERAIS
PERÍODO: JANEIRO DE 2004 A DEZEMBRO DE 2008
(A PREÇOS DE DEZEMBRO/08 - IPCA)

UNIDADE: R\$ MILHÕES

MÊS	I. Renda	IPI (Exceto IPI-Vinculado)	I. Importação e IPI-Vinculado	Contribuições (*)	Receita Previdenciária	Outros	Receita Administrada pela RFB	Demais Receitas	Total Geral
JAN	13.124	1.345	1.248	16.281	8.761	1.191	41.950	2.891	44.841
FEV	9.706	1.829	1.049	13.983	9.680	1.043	37.291	1.301	38.592
MAR	10.147	1.603	1.538	14.602	9.816	1.195	38.901	1.358	40.258
ABR	11.770	1.877	1.513	14.865	9.823	1.076	40.925	2.827	43.752
MAIO	8.817	1.819	1.349	15.805	9.832	1.152	38.773	1.429	40.202
JUN	9.364	1.757	1.612	16.386	10.608	1.362	41.089	1.658	42.747
JUL	10.764	1.879	1.611	15.893	10.024	1.095	41.266	3.289	44.556
AGO	9.108	2.009	1.628	15.797	10.096	1.154	39.792	1.718	41.511
SET	9.817	1.938	1.632	16.110	10.035	1.466	40.998	1.946	42.944
OUT	10.776	1.596	1.541	16.366	10.211	1.111	41.601	4.100	45.701
NOV	8.148	2.008	1.697	15.229	10.071	1.221	38.373	2.551	40.924
DEZ	14.664	2.080	1.493	16.953	17.046	1.366	53.602	2.403	56.005
TOTAL 2004	126.205	21.740	17.910	188.270	126.002	14.434	494.561	27.473	522.034
JAN	12.297	2.118	1.383	18.149	10.201	910	45.058	3.140	48.198
FEV	9.596	1.795	1.205	15.385	10.148	789	38.917	950	39.867
MAR	11.296	1.798	1.473	15.632	10.414	1.001	41.614	1.042	42.656
ABR	13.114	2.136	1.344	16.811	10.400	878	44.682	2.855	47.537
MAIO	10.185	2.003	1.367	15.652	10.245	909	40.360	1.128	41.489
JUN	14.810	1.787	1.378	16.492	10.660	1.003	46.131	903	47.034
JUL	11.067	2.010	1.354	17.097	10.664	1.155	43.347	2.954	46.301
AGO	10.937	1.994	1.592	16.728	11.235	1.282	43.769	989	44.758
SET	10.032	2.078	1.415	16.358	11.054	1.160	42.097	1.020	43.117
OUT	12.002	2.084	1.373	17.362	10.733	982	44.536	3.339	47.875
NOV	11.189	2.240	1.454	16.929	11.143	1.042	43.996	1.046	45.042
DEZ	18.100	2.494	1.434	17.698	18.217	1.084	59.027	927	59.954
TOTAL 2005	144.625	24.538	16.771	200.293	135.113	12.194	533.535	20.293	553.827
JAN	12.425	2.057	1.446	18.442	11.152	1.005	46.526	2.990	49.517
FEV	10.686	1.928	1.158	15.316	11.260	965	41.313	1.093	42.406
MAR	11.742	1.734	1.457	15.975	11.292	965	43.165	970	44.135
ABR	14.502	2.039	1.247	17.096	11.145	980	47.009	3.395	50.405
MAIO	10.588	1.727	1.506	16.141	11.512	1.038	42.513	1.198	43.711
JUN	15.993	1.932	1.445	16.590	11.852	1.101	48.914	1.161	50.075
JUL	11.935	1.916	1.453	17.086	11.631	1.079	45.100	3.482	48.581
AGO	10.749	2.030	1.949	16.830	12.216	1.234	45.008	1.175	46.182
SET	11.987	2.483	1.542	18.222	12.554	1.514	48.302	1.701	50.003
OUT	13.154	2.165	1.578	18.080	12.439	1.312	48.728	3.648	52.376
NOV	10.714	2.228	1.750	17.345	12.425	1.210	46.671	996	46.667
DEZ	18.433	2.409	1.611	17.922	19.616	1.263	61.255	1.035	62.289
TOTAL 2006	152.908	24.648	18.142	205.047	149.094	13.664	563.504	22.843	586.348
JAN	14.447	2.128	1.606	19.826	12.449	1.475	51.930	3.004	54.935
FEV	11.613	2.017	1.420	16.555	12.241	1.063	44.910	871	45.781
MAR	13.869	1.890	1.783	17.193	12.705	1.129	48.568	844	49.412
ABR	16.482	2.221	1.598	18.861	12.660	1.225	53.047	2.581	55.628
MAIO	12.483	1.993	1.789	17.108	12.968	2.117	48.457	907	49.365
JUN	15.808	2.396	1.630	18.252	13.010	1.140	52.236	945	53.181
JUL	13.804	2.250	1.747	19.324	13.358	1.179	51.662	2.822	54.484
AGO	12.796	2.425	2.056	18.509	13.943	1.704	51.433	990	52.423
SET	12.201	2.603	1.854	19.046	13.352	2.047	51.103	971	52.074
OUT	15.202	2.705	2.179	20.047	13.836	1.561	55.530	3.134	58.664
NOV	14.844	2.575	2.066	20.250	13.811	1.392	54.939	980	55.918
DEZ	19.686	3.049	1.835	20.580	21.802	1.502	68.454	1.052	69.506
TOTAL 2007	173.234	28.253	21.563	225.553	166.134	17.532	632.269	19.101	651.371
JAN	21.153	2.381	2.088	20.615	14.514	1.820	62.572	3.362	65.935
FEV	13.362	2.317	1.922	15.770	13.799	2.224	49.393	1.071	50.464
MAR	15.986	2.488	1.950	15.659	13.941	2.150	52.173	1.031	53.204
ABR	18.688	2.521	2.044	18.204	14.484	2.375	58.316	3.678	61.994
MAIO	13.541	2.538	2.145	15.808	14.341	2.382	50.754	1.157	51.911
JUN	16.393	2.197	2.157	18.020	14.515	2.362	55.643	1.319	56.962
JUL	17.891	2.595	2.317	18.267	14.917	2.316	58.303	4.674	62.977
AGO	14.021	2.752	2.309	16.911	14.798	2.485	53.276	1.386	54.661
SET	14.477	2.638	2.744	17.447	15.013	2.613	54.933	1.339	56.272
OUT	18.284	2.635	3.093	19.401	14.983	2.481	60.877	5.036	65.913
NOV	14.027	2.516	2.850	16.708	15.094	2.574	53.769	1.113	54.882
DEZ	18.480	2.158	2.599	15.432	24.006	2.646	65.319	909	66.229
TOTAL 2008	196.302	29.735	28.219	208.242	184.404	28.427	675.328	26.074	701.403

(*) CPMF, COFINS, PIS/PASEP, CSLL e CIDE-COMBUSTÍVEIS.

TABELA III-B
ARRECAÇÃO DAS RECEITAS FEDERAIS
PERÍODO: JANEIRO DE 2004 A DEZEMBRO DE 2008
(A PREÇOS DE DEZEMBRO/08 - IGP-DI)

UNIDADE: R\$ MILHÕES

MÊS	I. Renda	IPI (Exceto IPI-Vinculado)	I. Importação e IPI-Vinculado	Contribuições (*)	Receita Previdenciária	Outros	Receita Administrada pela RFB	Demais Receitas	Total Geral
JAN	14.024	1.438	1.333	17.397	9.362	1.272	44.825	3.090	47.915
FEV	10.324	1.945	1.115	14.873	10.295	1.110	39.662	1.384	41.046
MAR	10.743	1.697	1.628	15.460	10.392	1.265	41.186	1.438	42.623
ABR	12.366	1.972	1.590	15.617	10.320	1.130	42.995	2.970	45.965
MAIO	9.176	1.893	1.403	16.449	10.232	1.199	40.353	1.487	41.840
JUN	9.690	1.818	1.669	16.956	10.977	1.409	42.518	1.716	44.234
JUL	11.113	1.940	1.663	16.409	10.349	1.131	42.605	3.396	46.001
AGO	9.346	2.062	1.670	16.210	10.359	1.185	40.831	1.763	42.595
SET	10.059	1.985	1.672	16.506	10.282	1.502	42.005	1.994	43.999
OUT	11.031	1.633	1.578	16.753	10.453	1.138	42.585	4.197	46.783
NOV	8.330	2.053	1.735	15.569	10.296	1.249	39.231	2.608	41.839
DEZ	15.042	2.133	1.531	17.390	17.486	1.402	54.985	2.465	57.450
TOTAL 2004	131.242	22.570	18.588	195.587	130.803	14.991	513.780	28.508	542.288
JAN	12.646	2.178	1.422	18.664	10.490	936	46.336	3.229	49.565
FEV	9.887	1.849	1.241	15.851	10.455	813	40.096	978	41.075
MAR	11.594	1.846	1.512	16.045	10.689	1.028	42.714	1.070	43.783
ABR	13.509	2.200	1.384	17.317	10.713	904	46.027	2.941	48.967
MAIO	10.569	2.078	1.419	16.243	10.631	944	41.884	1.171	43.054
JUN	15.435	1.863	1.436	17.189	11.110	1.046	48.079	941	49.019
JUL	11.610	2.109	1.421	17.935	11.187	1.211	45.472	3.099	48.571
AGO	11.584	2.112	1.687	17.718	11.900	1.358	46.359	1.048	47.406
SET	10.677	2.211	1.506	17.410	11.765	1.234	44.803	1.085	45.888
OUT	12.788	2.221	1.463	18.500	11.436	1.046	47.454	3.558	51.012
NOV	11.948	2.392	1.553	18.078	11.899	1.112	46.982	1.117	48.099
DEZ	19.385	2.671	1.535	18.954	19.510	1.161	63.216	993	64.209
TOTAL 2005	151.633	25.731	17.578	209.902	141.785	12.792	559.421	21.229	580.650
JAN	13.290	2.200	1.546	19.726	11.928	1.074	49.764	3.198	52.962
FEV	11.483	2.072	1.244	16.459	12.101	1.037	44.396	1.174	45.570
MAR	12.730	1.880	1.579	17.319	12.241	1.046	46.796	1.052	47.848
ABR	15.752	2.215	1.355	18.569	12.105	1.064	51.060	3.688	54.748
MAIO	11.468	1.871	1.632	17.483	12.469	1.124	46.047	1.298	47.345
JUN	17.171	2.075	1.552	17.813	12.726	1.182	52.518	1.246	53.764
JUL	12.817	2.057	1.560	18.349	12.490	1.158	48.432	3.739	52.171
AGO	11.501	2.172	2.086	18.009	13.072	1.321	48.160	1.257	49.417
SET	12.823	2.656	1.649	19.493	13.430	1.619	51.670	1.819	53.489
OUT	14.004	2.305	1.680	19.249	13.243	1.396	51.877	3.884	55.761
NOV	11.377	2.366	1.858	18.418	13.194	1.284	48.497	1.058	49.555
DEZ	19.616	2.564	1.715	19.073	20.875	1.345	65.187	1.101	66.289
TOTAL 2006	164.033	26.432	19.456	219.958	159.873	14.652	604.404	24.514	628.919
JAN	15.376	2.265	1.709	21.101	13.249	1.570	55.270	3.198	58.467
FEV	12.386	2.152	1.515	17.657	13.056	1.134	47.899	929	48.827
MAR	14.814	2.019	1.904	18.364	13.571	1.206	51.877	901	52.779
ABR	17.624	2.375	1.709	20.169	13.537	1.310	56.724	2.760	59.484
MAIO	13.364	2.134	1.915	18.316	13.883	2.266	51.878	971	52.849
JUN	16.927	2.566	1.745	19.545	13.931	1.221	55.934	1.012	56.947
JUL	14.762	2.406	1.869	20.665	14.285	1.260	55.248	3.018	58.266
AGO	13.560	2.570	2.179	19.615	14.775	1.806	54.505	1.049	55.554
SET	12.803	2.732	1.946	19.986	14.010	2.148	53.624	1.019	54.643
OUT	15.881	2.826	2.276	20.942	14.454	1.631	58.010	3.274	61.283
NOV	15.404	2.672	2.144	21.014	14.333	1.445	57.012	1.016	58.028
DEZ	20.282	3.141	1.891	21.203	22.461	1.547	70.525	1.084	71.609
TOTAL 2007	183.183	29.856	22.801	238.576	175.546	18.542	668.505	20.232	688.737
JAN	21.696	2.443	2.142	21.145	14.887	1.866	64.179	3.449	67.627
FEV	13.720	2.379	1.973	16.193	14.169	2.283	50.717	1.100	51.817
MAR	16.378	2.549	1.998	16.043	14.283	2.203	53.454	1.057	54.510
ABR	19.039	2.568	2.083	18.545	14.756	2.420	59.411	3.747	63.158
MAIO	13.648	2.558	2.161	15.933	14.454	2.401	51.154	1.166	52.320
JUN	16.335	2.189	2.150	17.957	14.464	2.353	55.448	1.314	56.763
JUL	17.724	2.571	2.296	18.097	14.779	2.294	57.760	4.630	62.390
AGO	13.983	2.744	2.302	16.865	14.757	2.479	53.129	1.382	54.511
SET	14.423	2.629	2.734	17.382	14.957	2.603	54.728	1.334	56.061
OUT	18.100	2.609	3.062	19.206	14.832	2.456	60.265	4.985	65.250
NOV	13.926	2.498	2.830	16.588	14.985	2.556	53.383	1.105	54.488
DEZ	18.480	2.158	2.599	15.432	24.006	2.646	65.319	909	66.229
TOTAL 2008	197.452	29.893	28.330	209.385	185.328	28.559	678.947	26.177	705.124

(*) CPMF, COFINS, PIS/PASEP, CSLL e CIDE-COMBUSTÍVEIS.

TABELA IV
CONVERSÃO DE DEPÓSITOS JUDICIAIS EM RENDA DA UNIÃO
PERÍODO: JANEIRO DE 2004 A DEZEMBRO DE 2008
(A PREÇOS CORRENTES)

UNIDADE: R\$ MILHARES

MÊS	COFINS/ FINSOCIAL	IRPJ	PIS/PASEP	CSLL	TOTAL
JAN	6.007	2.101	21.198	996	30.302
FEV	6.148	1.599	11.216	9.180	28.143
MAR	8.243	2.704	11.288	8.040	30.275
ABR	14.524	890	3.245	891	19.550
MAIO	9.912	1.557	2.300	9.716	23.486
JUN	22.658	629	3.742	9.373	36.402
JUL	12.856	2.162	3.635	1.543	20.196
AGO	26.597	3.633	3.898	2.344	36.471
SET	5.132	340	1.669	1.774	8.915
OUT	16.427	699	6.205	1.354	24.686
NOV	15.650	1.196	3.751	2.898	23.494
DEZ	5.564	589	1.874	914	8.941
TOTAL 2004	149.718	18.100	74.020	49.024	290.862
JAN	1.029	25	2.661	85	3.800
FEV	1.701	1.461	4.551	1.913	9.625
MAR	10.018	2.205	4.621	2.826	19.670
ABR	94.734	3.578	4.483	2.760	105.556
MAIO	35.495	4.433	8.637	680	49.245
JUN	9.451	15.152	16.322	32.444	73.368
JUL	1.773	834	5.015	7.557	15.179
AGO	10.671	352	3.888	8.685	23.596
SET	9.148	1.039	9.054	1.311	20.551
OUT	7.893	1.146	2.521	12.936	24.496
NOV	40.337	1.342	3.276	6.412	51.366
DEZ	5.880	169	2.119	5.667	13.834
TOTAL 2005	228.129	31.734	67.147	83.277	410.286
JAN	1.541	3.534	1.195	603	6.872
FEV	4.683	1.233	326	769	7.011
MAR	3.224	1.923	2.565	911	8.622
ABR	4.200	680	1.616	4.595	11.091
MAIO	4.552	3.830	1.859	974	11.216
JUN	18.511	1.091	3.805	13.596	37.003
JUL	5.067	6.466	4.574	2.451	18.558
AGO	9.704	2.730	6.959	1.186	20.579
SET	32.494	8.271	4.254	1.196	46.216
OUT	6.549	2.112	14.722	2.998	26.381
NOV	3.590	2.290	19.589	2.149	27.618
DEZ	12.774	1.249	5.223	3.082	22.329
TOTAL 2006	106.889	35.409	66.686	34.511	243.495
JAN	3.298	1.468	4.998	7.721	17.485
FEV	2.489	5.758	8.370	14.046	30.663
MAR	12.157	187	8.720	4.192	25.255
ABR	10.044	2.105	11.783	861	24.793
MAIO	7.552	1.134	4.753	3.285	16.724
JUN	21.295	14.300	12.284	5.963	53.841
JUL	10.930	3.539	3.819	6.650	24.939
AGO	14.719	1.068	3.450	3.477	22.714
SET	7.246	326	17.624	2.665	27.860
OUT	14.282	4.134	9.622	40.975	69.014
NOV	13.715	1.572	1.309	4.041	20.636
DEZ	5.850	3.078	2.961	6.798	18.687
TOTAL 2007	123.577	38.669	89.692	100.673	352.611
JAN	6.829	24.349	8.856	4.667	44.701
FEV	5.553	703	4.031	820	11.108
MAR	2.979	508	623	1.214	5.323
ABR	6.313	936	3.587	5.356	16.192
MAIO	14.379	904	8.390	4.644	28.317
JUN	5.263	6.850	3.972	448	16.534
JUL	2.694	1.431	3.908	1.367	9.400
AGO	4.674	8.035	1.539	4.529	18.777
SET	4.436	3.834	17.025	5.262	30.557
OUT	2.688	45	3.790	4.672	11.194
NOV	11.517	393	6.167	9.824	27.901
DEZ	7.045	26.566	4.533	13.996	52.140
TOTAL 2008	74.371	74.555	66.421	56.799	272.145

TABELA IV-A
CONVERSÃO DE DEPÓSITOS JUDICIAIS EM RENDA DA UNIÃO
PERÍODO: JANEIRO DE 2004 A DEZEMBRO DE 2008
(A PREÇOS DE DEZEMBRO/08 - IPCA)

UNIDADE: R\$ MILHARES

MÊS	COFINS/ FINSOCIAL	IRPJ	PIS/PASEP	CSLL	TOTAL
JAN	7.736	2.706	27.298	1.283	39.023
FEV	7.870	2.047	14.356	11.750	36.022
MAR	10.502	3.445	14.381	10.243	38.570
ABR	18.435	1.130	4.119	1.131	24.814
MAIO	12.517	1.967	2.904	12.270	29.658
JUN	28.411	789	4.693	11.753	45.646
JUL	15.975	2.687	4.517	1.917	25.097
AGO	32.824	4.483	4.810	2.893	45.009
SET	6.313	418	2.053	2.182	10.965
OUT	20.118	857	7.599	1.658	30.232
NOV	19.034	1.455	4.562	3.524	28.576
DEZ	6.709	711	2.260	1.103	10.782
TOTAL 2004	186.443	22.693	93.551	61.708	364.394
JAN	1.234	30	3.190	102	4.556
FEV	2.027	1.741	5.424	2.280	11.473
MAR	11.868	2.612	5.475	3.348	23.303
ABR	111.263	4.203	5.265	3.242	123.972
MAIO	41.484	5.181	10.095	794	57.554
JUN	11.047	17.712	19.080	37.926	85.765
JUL	2.068	972	5.848	8.812	17.699
AGO	12.422	410	4.526	10.111	27.468
SET	10.612	1.205	10.503	1.521	23.840
OUT	9.088	1.319	2.903	14.894	28.204
NOV	46.189	1.536	3.751	7.342	58.819
DEZ	6.708	193	2.417	6.466	15.785
TOTAL 2005	266.011	37.113	78.476	96.839	478.438
JAN	1.748	4.009	1.355	684	7.795
FEV	5.290	1.393	368	869	7.919
MAR	3.626	2.163	2.885	1.024	9.698
ABR	4.714	763	1.814	5.158	12.449
MAIO	5.105	4.295	2.084	1.092	12.576
JUN	20.801	1.226	4.275	15.278	41.581
JUL	5.683	7.252	5.130	2.750	20.814
AGO	10.878	3.060	7.801	1.330	23.070
SET	36.350	9.253	4.758	1.338	51.700
OUT	7.302	2.355	16.414	3.343	29.414
NOV	3.990	2.545	21.774	2.389	30.698
DEZ	14.131	1.382	5.778	3.410	24.701
TOTAL 2006	119.619	39.695	74.438	38.664	272.416
JAN	3.633	1.617	5.504	8.504	19.258
FEV	2.729	6.314	9.178	15.402	33.623
MAR	13.281	204	9.526	4.580	27.591
ABR	10.946	2.294	12.841	938	27.019
MAIO	8.208	1.233	5.165	3.570	18.175
JUN	23.077	15.497	13.312	6.462	58.348
JUL	11.817	3.826	4.129	7.189	26.962
AGO	15.839	1.150	3.712	3.741	24.442
SET	7.783	350	18.930	2.863	29.926
OUT	15.295	4.428	10.305	43.880	73.908
NOV	14.632	1.677	1.397	4.311	22.016
DEZ	6.196	3.259	3.136	7.199	19.789
TOTAL 2007	133.434	41.848	97.135	108.640	381.057
JAN	7.193	25.648	9.328	4.916	47.085
FEV	5.821	737	4.225	860	11.643
MAR	3.108	530	650	1.266	5.553
ABR	6.550	971	3.722	5.557	16.799
MAIO	14.801	930	8.636	4.781	29.148
JUN	5.378	7.000	4.059	458	16.894
JUL	2.738	1.454	3.972	1.390	9.555
AGO	4.737	8.145	1.560	4.590	19.032
SET	4.485	3.876	17.211	5.320	30.892
OUT	2.705	45	3.814	4.702	11.266
NOV	11.549	394	6.184	9.851	27.979
DEZ	7.045	26.566	4.533	13.996	52.140
TOTAL 2008	76.110	76.296	67.894	57.686	277.986

TABELA IV-B
CONVERSÃO DE DEPÓSITOS JUDICIAIS EM RENDA DA UNIÃO
PERÍODO: JANEIRO DE 2004 A DEZEMBRO DE 2008
(A PREÇOS DE DEZEMBRO/08 - IGP-DI)

UNIDADE: R\$ MILHARES

MÊS	COFINS/ FINSOCIAL	IRPJ	PIS/PASEP	CSLL	TOTAL
JAN	8.266	2.892	29.169	1.371	41.698
FEV	8.370	2.177	15.269	12.497	38.312
MAR	11.119	3.647	15.225	10.845	40.836
ABR	19.367	1.187	4.327	1.188	26.069
MAIO	13.027	2.047	3.023	12.770	30.867
JUN	29.399	816	4.856	12.162	47.233
JUL	16.493	2.774	4.664	1.979	25.910
AGO	33.681	4.600	4.936	2.968	46.184
SET	6.468	428	2.103	2.236	11.235
OUT	20.594	877	7.779	1.697	30.947
NOV	19.460	1.487	4.664	3.603	29.214
DEZ	6.882	729	2.318	1.131	11.061
TOTAL 2004	193.125	23.661	98.332	64.448	379.567
JAN	1.269	30	3.280	105	4.685
FEV	2.089	1.794	5.588	2.349	11.820
MAR	12.181	2.681	5.619	3.437	23.919
ABR	114.612	4.329	5.423	3.339	127.703
MAIO	43.050	5.376	10.476	824	59.727
JUN	11.514	18.460	19.885	39.527	89.386
JUL	2.169	1.020	6.134	9.244	18.567
AGO	13.157	434	4.793	10.709	29.093
SET	11.294	1.283	11.178	1.618	25.372
OUT	9.683	1.406	3.093	15.870	30.053
NOV	49.324	1.641	4.006	7.841	62.811
DEZ	7.184	206	2.589	6.925	16.905
TOTAL 2005	277.527	38.659	82.066	101.790	500.042
JAN	1.870	4.287	1.449	731	8.338
FEV	5.684	1.497	395	934	8.510
MAR	3.931	2.345	3.127	1.111	10.514
ABR	5.121	829	1.970	5.602	13.522
MAIO	5.529	4.652	2.258	1.183	13.622
JUN	22.334	1.316	4.590	16.404	44.644
JUL	6.102	7.788	5.509	2.953	22.352
AGO	11.640	3.275	8.348	1.423	24.685
SET	38.885	9.898	5.090	1.432	55.304
OUT	7.774	2.507	17.475	3.559	31.315
NOV	4.237	2.703	23.122	2.537	32.598
DEZ	15.039	1.470	6.149	3.628	26.287
TOTAL 2006	128.145	42.567	79.483	41.496	291.691
JAN	3.866	1.721	5.858	9.050	20.496
FEV	2.910	6.734	9.789	16.427	35.860
MAR	14.186	218	10.175	4.892	29.471
ABR	11.705	2.453	13.731	1.003	28.892
MAIO	8.787	1.320	5.529	3.822	19.458
JUN	24.711	16.594	14.254	6.920	62.480
JUL	12.637	4.092	4.416	7.688	28.833
AGO	16.784	1.218	3.934	3.965	25.901
SET	8.167	367	19.864	3.004	31.402
OUT	15.978	4.625	10.765	45.840	77.208
NOV	15.184	1.740	1.449	4.474	22.847
DEZ	6.383	3.358	3.230	7.417	20.388
TOTAL 2007	141.299	44.441	102.996	114.502	403.237
JAN	7.378	26.306	9.568	5.042	48.294
FEV	5.977	757	4.338	883	11.955
MAR	3.184	543	665	1.297	5.690
ABR	6.673	989	3.792	5.661	17.114
MAIO	14.918	938	8.704	4.818	29.378
JUN	5.359	6.975	4.045	457	16.835
JUL	2.713	1.441	3.935	1.377	9.466
AGO	4.724	8.122	1.556	4.578	18.980
SET	4.468	3.861	17.147	5.300	30.776
OUT	2.678	45	3.776	4.655	11.153
NOV	11.466	392	6.140	9.780	27.778
DEZ	7.045	26.566	4.533	13.996	52.140
TOTAL 2008	76.583	76.934	68.198	57.843	279.559

GRÁFICO I-A
ARRECAÇÃO DOS IMPOSTOS E CONTRIBUIÇÕES ADMINISTRADOS PELA RFB
PERÍODO: JANEIRO DE 2005 A DEZEMBRO DE 2008
(A PREÇOS DE DEZEMBRO/08 - IPCA)

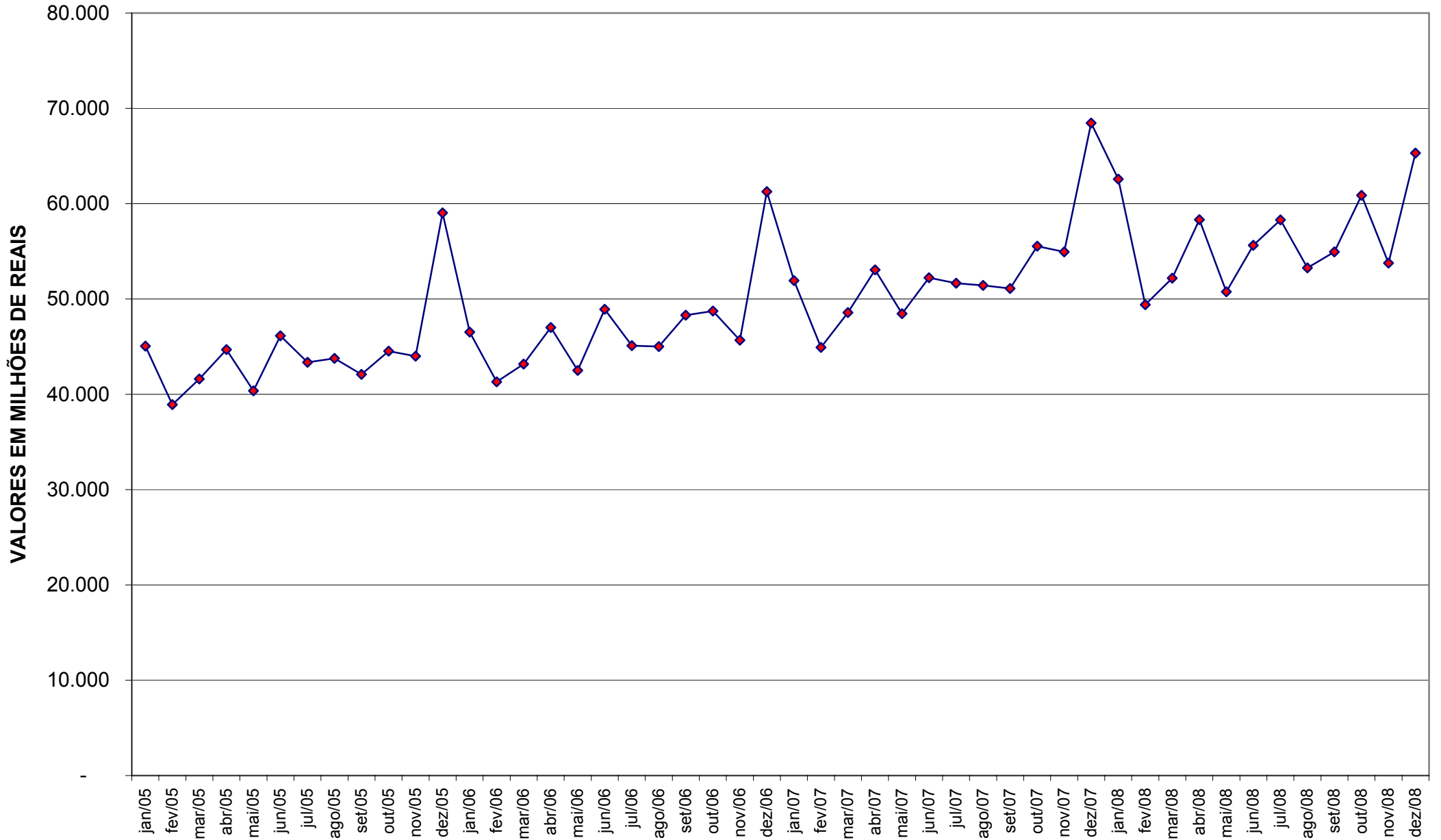


GRÁFICO I-B
ARRECAÇÃO DOS IMPOSTOS E CONTRIBUIÇÕES ADMINISTRADOS PELA RFB
PERÍODO: JANEIRO DE 2005 A DEZEMBRO DE 2008
(A PREÇOS DE DEZEMBRO/08 - IGP-DI)

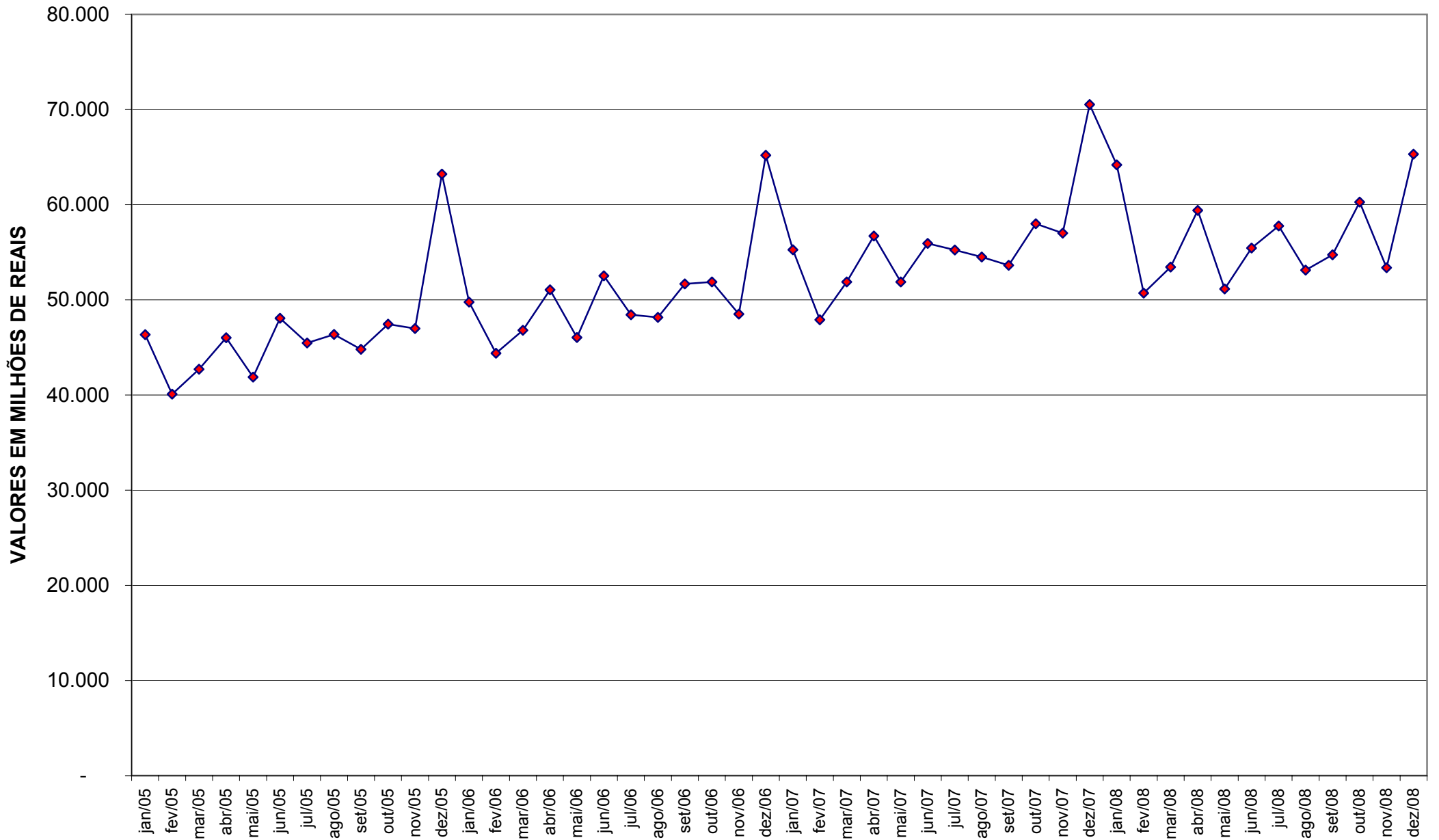


GRÁFICO II-A
ARRECAÇÃO DO I. RENDA, IPI (EXCETO VINCULADO) E CONTRIBUIÇÕES ADMINISTRADOS PELA RFB
PERÍODO: JANEIRO DE 2005 A DEZEMBRO DE 2008
(A PREÇOS DE DEZEMBRO/08 - IPCA)

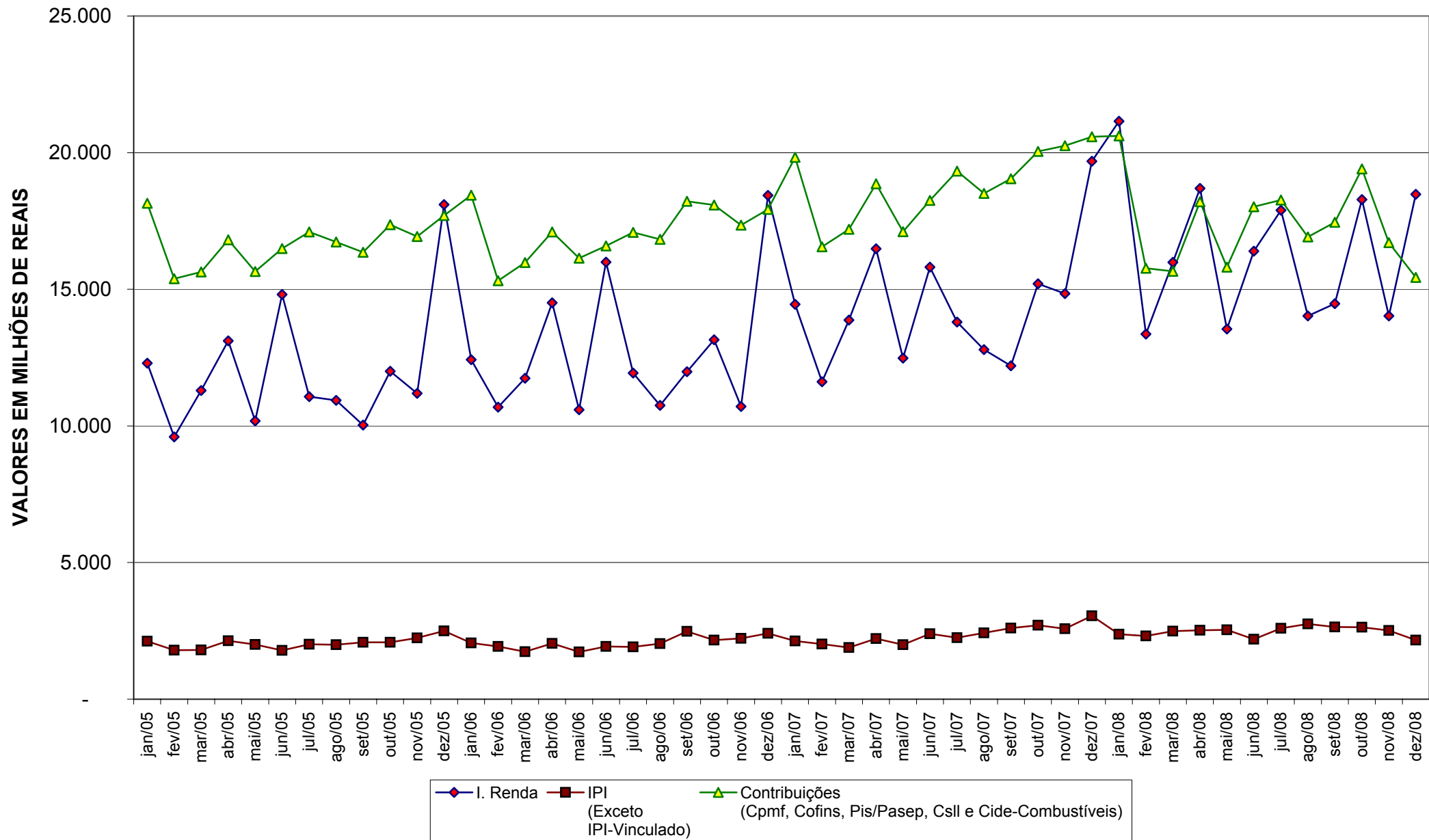


GRÁFICO II-B
ARRECAÇÃO DO I. RENDA, IPI (EXCETO VINCULADO) E CONTRIBUIÇÕES ADMINISTRADOS PELA RFB
PERÍODO: JANEIRO DE 2005 A DEZEMBRO DE 2008
(A PREÇOS DE DEZEMBRO/08 - IGP-DI)

