



RECEITA FEDERAL

Coordenação-Geral de Previsão e Análise

Análise da Arrecadação das
Receitas Federais

Abril de 2007

BRASÍLIA – MAIO 2007

SECRETÁRIO DA RECEITA FEDERAL DO BRASIL

Jorge Antônio Deher Rachid

COORDENADOR-GERAL DE PREVISÃO E ANÁLISE

Raimundo Eloi de Carvalho

Análise da Arrecadação das Receitas Federais – Abril de 2007

Equipe Técnica

Marylda Macedo de Almeida e Castro

Francisco Rodrigues Braga Júnior

Itamar Alves Barbosa Júnior

Marcelo de Mello Gomide Loures

Débora Simões Costa de Andrade

Fábio Eduardo Tavanti Castilho

Rodrigo Zanotele Hemerly de Almeida

Rogério Augusto de Oliveira Lima

É autorizada a reprodução total ou parcial do conteúdo desta publicação desde que citada a fonte.

Esplanada dos Ministérios

Edifício Sede do Ministério da Fazenda, 7º andar, sala 705

Brasília – DF CEP - 70.048-900

Brasil

Tel.: Voz : (061) 3412.2750/2751

Fax : (061) 3412.1728

Home Page : <http://www.receita.fazenda.gov.br>

SUMÁRIO

I. Considerações Gerais.....	1
II. Desempenho do mês em relação ao mês anterior.....	2
III. Desempenho do mês em relação ao mesmo mês do ano anterior.....	3
IV. Desempenho acumulado no ano em relação ao mesmo período do ano anterior.....	4
V. Informações Adicionais.....	7
. Tabela I (Arrecadação – Março e Abril/07 e Abril/06 – A preços correntes).....	11
. Tabela I-A (Arrecadação – Março e Abril/07 e Abril/06 – IPCA).....	12
. Tabela I-B (Arrecadação – Março e Abril/07 e Abril/06 – IGP-DI).....	13
. Tabela II (Arrecadação – Janeiro a Abril – 2007/2006 – A preços correntes).....	14
. Tabela II-A (Arrecadação – Janeiro a Abril – 2007/2006 – IPCA).....	15
. Tabela II-B (Arrecadação – Janeiro a Abril – 2007/2006 – IGP-DI).....	16
. Tabela III (Arrecadação – Janeiro/03 a Abril/07 – A preços correntes).....	17
. Tabela III-A (Arrecadação – Janeiro/03 a Abril/07 – IPCA).....	18
. Tabela III-B (Arrecadação – Janeiro/03 a Abril/07 – IGP-DI).....	19
. Tabela IV (Depósitos Judiciais – Janeiro/03 a Abril/07 – A preços correntes).....	20
. Tabela IV-A (Depósitos Judiciais – Janeiro/03 a Abril/07 – IPCA).....	21
. Tabela IV-B (Depósitos Judiciais – Janeiro/03 a Abril/07 – IGP-DI).....	22
. Gráfico I-A (Arrecadação – Janeiro/04 a Abril/07 – IPCA).....	23
. Gráfico I-B (Arrecadação – Janeiro/04 a Abril/07 – IGP-DI).....	24
. Gráfico II-A (Arrecadação I. Renda, IPI e Contribuições – Janeiro/04 a Abril/07 – IPCA).....	25
. Gráfico II-B (Arrecadação I. Renda, IPI e Contribuições – Janeiro/04 a Abril/07 – IGP-DI).....	26

ANÁLISE DA ARRECADAÇÃO DAS RECEITAS FEDERAIS

ABRIL DE 2007

I. CONSIDERAÇÕES GERAIS

Em conformidade com a Lei nº 11.457, de 16 de março de 2007, a Secretaria da Receita Federal do Brasil – RFB, oriunda da unificação da Secretaria da Receita Federal – SRF e da Secretaria da Receita Previdenciária – SRP, tem a competência para arrecadar, fiscalizar, administrar, lançar e normatizar os tributos e contribuições federais.

Dessa forma, as Receitas Administradas pela RFB passam a englobar, a partir de maio de 2007, as receitas administradas pelas SRF e SRP. Nesse sentido, os quadros comparativos com os valores da arrecadação foram adequados para inclusão das receitas previdenciárias com histórico a partir de 2001.

Tendo em conta essa nova agregação de receitas, a arrecadação dos impostos e contribuições administrados pela Receita Federal do Brasil e das demais receitas (taxas e contribuições controladas por outros órgãos) atingiu o valor de **R\$ 51.051 milhões** no mês de abril de 2007 e de **R\$ 187.924 milhões** no período de janeiro a abril de 2007.

a) Variação nominal

A arrecadação total, no mês de abril de 2007, apresentou crescimento nominal de **13,68%** em relação a abril de 2006. Quanto às receitas administradas pela RFB, o crescimento foi de **16,25%**.

b) Variação real (IPCA/IGP-DI)

A arrecadação total, no mês de abril de 2007, apresentou variações reais de **+10,38%/+8,66%** em relação a abril de 2006. Quanto às receitas administradas pela RFB, as variações reais foram de **+12,87%/+11,12%**.

O quadro a seguir apresenta os valores mensais e acumulados da arrecadação do período de janeiro a abril de 2006 e 2007 e as variações nominais e reais.

ARRECAÇÃO DAS RECEITAS FEDERAIS
(A PREÇOS CORRENTES E A PREÇOS DE ABRIL/07 - IPCA/IGP-DI)
PERÍODO: JANEIRO A ABRIL - 2007/2006

RECEITA		ARRECAÇÃO (R\$ MILHOES)					VARIÇÃO (%)		
		2007			2006		ABR/07	ABR/07	JAN-ABR/07
		ABR	MAR	JAN-ABR	ABR	JAN-ABR	MAR/07	ABR/06	JAN-ABR/06
RECEITA ADMINISTRADA PELA RFB [A]	NOMINAL	48.688	44.467	181.283	41.880	157.845	9,49	16,25	14,85
	IPCA	48.688	44.578	182.150	43.136	163.347	9,22	12,87	11,51
	IGP-DI	48.688	44.529	181.771	43.816	164.775	9,34	11,12	10,32
DEMAIS RECEITAS [B]	NOMINAL	2.363	767	6.641	3.025	7.491	208,18	(21,88)	(11,35)
	IPCA	2.363	769	6.677	3.116	7.753	207,42	(24,15)	(13,88)
	IGP-DI	2.363	768	6.661	3.165	7.820	207,75	(25,33)	(14,82)
TOTAL [A]+[B]	NOMINAL	51.051	45.234	187.924	44.905	165.336	12,86	13,68	13,66
	IPCA	51.051	45.347	188.826	46.252	171.100	12,58	10,38	10,36
	IGP-DI	51.051	45.297	188.432	46.981	172.595	12,70	8,66	9,18

A análise detalhada do comportamento da arrecadação está contida nos itens **II**, **III** e **IV** a seguir.

II. DESEMPENHO DA ARRECAÇÃO DE ABRIL DE 2007 EM RELAÇÃO A MARÇO DE 2007 (Tabelas I, I-A, e I-B)

A arrecadação das Receitas Administradas pela RFB apresentou, no mês de abril de 2007, variações reais de **+9,22%/+9,34%** em relação ao mês anterior.

Esse resultado decorreu, principalmente, da conjugação dos seguintes fatores:

- pagamento da 1ª cota ou da cota única do saldo a pagar do IRPF referente à Declaração de Ajuste/2007, ano base 2006. Esse fator explica os acréscimos reais de 318,71%/319,17%, em relação ao mês anterior, observados na arrecadação do tributo;
- pagamento da 1ª cota ou da cota única do IRPJ e da CSLL referente à apuração trimestral encerrada em março de 2007. Cabe ressaltar que os decréscimos reais de 62,09%/62,05%, no IRPJ, e de 69,21%/69,17%, na CSLL, observados na arrecadação das instituições financeiras, devem-se ao fato das empresas desse setor optarem, de forma predominante, pela apuração por estimativa mensal, sendo insignificante o recolhimento por apuração trimestral. Além disso, em março de 2007, ocorreu o encerramento do recolhimento referente a declaração de ajuste relativa ao resultado obtido no ano de 2006;

- menor número de dias úteis no mês de abril em relação a março, proporcionando um reflexo negativo na arrecadação do Imposto de Importação (-10,98%/-10,88%) e IPI-Vinculado (-9,34%/-9,24%).

Quanto às demais receitas, os crescimentos reais de 207,42%/207,75%, em relação a março de 2007, devem-se ao pagamento trimestral de royalties relativos à extração de petróleo.

III. DESEMPENHO DA ARRECADAÇÃO DE ABRIL DE 2007 EM RELAÇÃO A ABRIL DE 2006 (Tabelas I, I-A, e I-B)

A arrecadação das Receitas Administradas pela RFB apresentou, no mês de abril de 2007, variações reais de **+12,87%/+11,12%** em relação ao mesmo mês do ano anterior.

A seguir, estão discriminados, por tributo, as variações reais mais relevantes e os fatores que concorreram para o resultado.

- **I. Importação (+30,67% - nominal) e IPI-Vinculado (+33,95% - nominal):** resultado decorrente da conjugação dos seguintes fatores: elevação de 22,94% no valor em dólar das importações tributadas, de 12,44% na alíquota média efetiva do I. Importação, de 17,31% na alíquota média efetiva do IPI-Vinculado e redução de 4,57% na taxa média de câmbio;
- **IPI-Automóveis (+10,41%/+8,69%):** aumento de 31,5% no volume de vendas ao mercado interno conforme Carta da Anfavea de abril/07;
- **IPI-Outros (+10,22%/+8,50%):** crescimento da arrecadação verificado, principalmente, nos setores de metalurgia (33,76%), fabricação de veículos automotores (18,23%) e de produtos químicos (12,48%);
- **IRPF (+14,31%/+12,53%):** crescimento localizado, principalmente, no item relativo a ganho de capital na alienação de bens (46,46%). Cabe ressaltar que a arrecadação relativa a esse item tem apresentado crescimento sistemático devendo-se, tal fato, em grande medida, à intensificação do controle sobre as Declarações de Operações Imobiliárias – DOI e sobre as Declarações de Informações de Atividades Imobiliárias – DIMOB;

- **IRPJ (+15,02%/+13,23%) e CSLL (+12,90%/+11,14%):** observa-se crescimento na arrecadação conjunta do IRPJ e da CSLL, especialmente em decorrência do comportamento referente aos setores de fabricação de veículos automotores (64,68%), de comércio por atacado (21,11%), de metalurgia (40,10%) e de construção de edifícios (33,96%). Quanto à CSLL, o forte crescimento da arrecadação relativo às entidades financeiras (60,24%/57,76%) deveu-se, principalmente, à retomada do recolhimento regular por parte de empresas do setor;
- **COFINS-Entidades Financeiras (-12,93%/-14,28%) e PIS/PASEP-Entidades Financeiras (-17,08%/-18,37%):** suspensão de pagamento por parte de empresas do setor em virtude de compensação;
- **Receita Previdenciária (+13,59%/+11,85%):** incremento observado, principalmente, na Receita Própria com variações reais de +11,10%/+9,39%. Cabe destacar que, ao se comparar as massas salariais da PME/IBGE, restritas às seis maiores regiões metropolitanas do país, dos meses de março de 2007 e 2006, observa-se crescimento nominal de 10,44%, e variações reais de +7,26%/+5,69%.
Dentre os itens que contribuíram para o resultado, destacam-se a arrecadação dos órgãos do poder público e os repasses, com variações reais de +20,21%/+18,36% e +21,37%/+19,50%, respectivamente.
- **Demais Receitas (-24,15%/-25,33%):** O decréscimo observado ocorreu devido à redução na arrecadação de royalties relativos à extração de petróleo no mês de abril/07 em relação ao mês de abril/06 (abril/07 = R\$ 2.150 milhões e abril/06 = R\$ 2.700 milhões).

IV. DESEMPENHO DA ARRECADAÇÃO ACUMULADA DE JANEIRO A ABRIL DE 2007 EM RELAÇÃO AO MESMO PERÍODO DE 2006 (Tabelas II, II-A, e II-B)

A arrecadação das Receitas Administradas pela RFB apresentou, no período de janeiro a abril de 2007, variações reais de **+11,51%/+10,32%** em relação ao mesmo período de 2006.

A seguir, estão discriminados, por tributo, as variações reais mais relevantes e os fatores que concorreram para o resultado.

- **I. Importação (+22,53% - nominal) e IPI-Vinculado (+27,34% - nominal):** resultado decorrente da conjugação dos seguintes fatores: elevação de 24,87% no valor em dólar das importações tributadas, de 3,35% na alíquota média

efetiva do I. Importação, de 12,01% na alíquota média efetiva do IPI-Vinculado e redução de 4,23% na taxa média de câmbio;

- **IPI-Outros (+10,17%/+9,01%):** crescimento da arrecadação verificado principalmente nos setores de metalurgia (19,13%), fabricação de veículos automotores (26,92%) e fabricação de produtos de metal (13,25%);
- **IRPF (+27,49%/+25,74%):** incremento decorrente, principalmente, do comportamento da arrecadação relativa aos itens, ganho de capital na alienação de bens, ganho líquido de operações em bolsa de valores e depósitos judiciais, conforme discriminado no quadro a seguir. Cabe ressaltar que a arrecadação relativa a ganhos de capital tem apresentado crescimento sistemático de arrecadação devendo-se tal fato, em grande medida, à intensificação do controle sobre as Declarações de Operações Imobiliárias – DOI e sobre as Declarações de Informações de Atividades Imobiliárias – DIMOB.

ARRECADAÇÃO DO IRPF
PERÍODO: JANEIRO A ABRIL - 2007/2006
(A PREÇOS CORRENTES)

UNIDADE: R\$ MILHÕES

DISCRIMINAÇÃO	2007 [A]	2006 [B]	[A]-[B]	[A]/[B]%
GANHOS DE CAPITAL NA ALIENAÇÃO DE BENS DURÁVEIS	867	408	459	112,47
DEPÓSITO JUDICIAL	139	15	124	852,88
OUTROS	3.235	2.808	426	15,18
TOTAL	4.241	3.231	1.010	31,25

- **IRPJ (+16,51%/+15,27%) e CSLL (+15,22%/+14,01%):** o crescimento observado decorreu, principalmente, da maior arrecadação relativa à Declaração de Ajuste, nos meses de janeiro a março, do maior volume de depósitos, administrativos e judiciais, e da retomada do recolhimento regular por parte de empresas do setor financeiro. Quanto à distribuição setorial, os setores que mais contribuiram para o crescimento foram os de serviços financeiros (26,84%), de fabricação de veículos automotores (112,97%) e de telecomunicações (77,48%). No quadro a seguir, destaca-se a arrecadação dos principais itens.

ARRECAÇÃO DO IRPJ/CSLL
PERÍODO: JANEIRO A ABRIL - 2007/2006
(A PREÇOS CORRENTES)

UNIDADE: R\$ MILHÕES

DISCRIMINAÇÃO	2007 [A]	2006 [B]	[A]-[B]	[A]/[B]%
DECLARAÇÃO DE AJUSTE	5.500	3.878	1.622	41,83
DEPÓSITO JUDICIAL/ADMINISTRATIVO	1.189	707	482	68,09
OUTROS	30.770	26.745	4.026	15,05
TOTAL	37.460	31.331	6.129	19,56

- **IRRF-Remessas para o Exterior (+14,33%/+13,10%):** maior volume de remessas relativas, principalmente, a juros e comissões em geral;
- **IRRF-Outros Rendimentos (+19,28%/17,91%):** maiores crescimentos observados nos itens Remuneração de Serviços Prestados por Pessoas Jurídicas (21,20%) e Prêmios Obtidos em Concurso e Sorteios (23,48%);
- **IOF (+11,30%/+10,09%):** crescimento ocorrido, principalmente, nas operações de crédito para pessoas físicas e jurídicas;
- **Outras Receitas Administradas (+68,48%/+66,71%):** crescimento de depósitos judiciais (55%), receitas de loterias (28%) e recuperação de débitos de exercícios anteriores em conformidade com a MP nº 303/06.
- **Receita Previdenciária (+11,61%/+10,41%):** dados da PME/IBGE indicam que a massa salarial no primeiro trimestre de 2007 nas principais regiões metropolitanas brasileiras variou +11,54% em termos nominais e +8,30%/+7,32%, em termos reais, em relação a igual período do ano anterior. A arrecadação, conforme demonstrado no quadro a seguir, apresentou crescimentos reais superiores aos da massa salarial, tanto na receita previdenciária total como na receita própria.

ARRECAÇÃO DA RECEITA PREVIDENCIÁRIA
PERÍODO: JANEIRO A ABRIL - 2007/2006

UNIDADE: R\$ MILHÕES

RECEITA PREVIDENCIÁRIA	ARRECAÇÃO (A PREÇOS CORRENTES)			VARIÇÃO REAL (%)	
	2007 [A]	2006 [B]	[A]-[B]	[A]/[B] (IPCA)	[A]/[B] (IGP-DI)
PRÓPRIA	41.312	36.388	4.924	10,24	9,05
DEMAIS	4.401	3.379	1.021	26,38	25,16
TOTAL	45.712	39.767	5.945	11,61	10,41

No tocante aos itens que mais contribuíram para o resultado, destacam-se os repasses (+14,80%/+13,60%), a retenção FPE/FPM (+14,58%/+13,39%) e as empresas optantes pelo Simples (+16,36%/+15,11%).

V. INFORMAÇÕES ADICIONAIS:

a) PASSIVOS TRIBUTÁRIOS

O quadro a seguir mostra o montante do estoque de débitos apurados no âmbito da Receita Federal do Brasil até abril de 2007.

PASSIVOS TRIBUTÁRIOS

UNIDADE: R\$ MILHÕES

DISCRIMINAÇÃO	POSIÇÃO EM ABR/2007		
	Nº CONTRIB./ PROCESSOS	VALOR CONSOLIDADO	%
1) SALDO DE PARCELAMENTOS	-	104.315	20,20
1.1) REFIS	20.857	45.801	8,87
1.2) PAES	129.522	45.826	8,88
1.3) PARCELAMENTO CONVENCIONAL (SIPADE)	330.366	12.688	2,46
2) DÉBITOS EM COBRANÇA NA RFB	-	125.670	24,34
2.1) CONTA CORRENTE PESSOA JURÍDICA	2.304.736	2.128	0,41
2.2) CONTA CORRENTE PESSOA JURÍDICA - DIVERGÊNCIAS GFIP/GPS (*)	7.398	349	
2.3) CONTA-CORRENTE PESSOA FÍSICA	3.200.140	1.723	0,33
2.4) PROCESSOS FISCAIS (sem pendência de compensação e sem revisão de lançamento) (Total de processos em cobrança - item 2.4)	239.308	42.353	8,20
2.4.1) PROCESSOS FISCAIS EM COBRANÇA FINAL ACIMA PFN (sem pendência de compensação e sem revisão de lançamento)	24.581	9.553	1,85
2.4.2) PROCESSOS FISCAIS EM COBRANÇA DE MAIS FASES (sem pendência de compensação e sem revisão de lançamento) (ITEM 2.3 - ITEM 2.3.1)	214.727	32.799	6,35
2.5) TOTAL DE PROCESSOS FISCAIS (com pendência de compensação e com revisão de lançamento)	142.182	79.117	15,32
3) DÉBITOS COM EXIGIBILIDADE SUSPensa (EM JULGAMENTO E SUBJUDICE)	-	286.349	55,46
3.1) PROCESSOS FISCAIS (EM JULGAMENTO)	111.057	215.370	41,71
3.2) PROCESSOS FISCAIS (SUBJUDICE)	23.318	70.979	13,75
TOTAL	-	516.334	100,00

Fonte: CODAC

Obs.: Não inclui valores da dívida ativa em cobrança na PGFN.

(*) Referente à Divergência entre o Declarado em GFIP e Recolhido na GPS.

b) REFIS

Foram recepcionados, até dezembro de 2001, 129.166 termos de opções pelo REFIS. Até o mês de abril de 2007, considerando as exclusões e reinclusões por medida judicial, permanecem **20.857** empresas no programa.

O quadro a seguir mostra a evolução da arrecadação do REFIS referente aos impostos e contribuições administrados pela RFB no ano de 2006 e nos meses de janeiro a abril de 2007.

ARRECAÇÃO DO REFIS
PERÍODO: 2006 E JANEIRO A ABRIL DE 2007
(A PREÇOS CORRENTES)

UNIDADE: R\$ MILHÕES

MÊS	ARRECAÇÃO
JAN-DEZ 2006	870
JAN	64
FEV	57
MAR	51
ABR	57
JAN-ABR 2007	229

c) PAES e PAEX

O quadro a seguir mostra a arrecadação relativa ao parcelamento especial (PAES), em conformidade com o art. 1º da Lei nº 10.684/03, e do PAEX, em conformidade com a MP nº 303/06. Cabe destacar que quanto ao PAEX, excluídas as receitas previdenciárias, o número atual de optantes é de 222.153 contribuintes.

ARRECAÇÃO DO PAES
PERÍODO: 2006 E JANEIRO A ABRIL DE 2007
(A PREÇOS CORRENTES)

MÊS	PESSOAS FÍSICAS		PESSOAS JURÍDICAS		TOTAL	
	VALOR (R\$ MILHÕES)	Nº CONTRIB. COM DÉBITOS EM PARCELAMENTO	VALOR (R\$ MILHÕES)	Nº CONTRIB. COM DÉBITOS EM PARCELAMENTO	VALOR (R\$ MILHÕES)	Nº CONTRIB. COM DÉBITOS EM PARCELAMENTO
JAN-DEZ 2006	100	30.331	3.954	98.446	4.053	128.777
JAN	7	28.182	280	96.374	287	124.556
FEV	7	27.756	329	95.529	336	123.285
MAR	7	28.098	285	95.857	292	123.955
ABR	7	27.344	282	94.021	288	121.365
JAN-ABR 2007	28	-	1.176	-	1.204	-

ARRECAÇÃO MP Nº 303/06 (PAEX)
PERÍODO: 2006 E JANEIRO A ABRIL DE 2007
(A PREÇOS CORRENTES)

UNIDADE: R\$ MILHARES

RECEITAS	2006	2007				
		JAN	FEV	MAR	ABR	TOTAL
IMPOSTO SOBRE IMPORTAÇÃO	194.012	5	4	2	2	13
I.P.I-TOTAL	320.354	1.565	872	88	99	2.625
IMPOSTO SOBRE A RENDA-TOTAL	433.482	8.759	7.403	1.410	890	18.462
IOF - I. S/ OPERAÇÕES FINANCEIRAS	40.156	-	-	-	-	-
COFINS - CONTRIB. P/ A SEGURIDADE SOCIAL	589.712	12.715	10.959	2.408	2.408	28.490
CONTRIBUIÇÃO PARA O PIS/PASEP	49.418	6.201	5.165	790	760	12.916
CSLL - CONTRIB. SOCIAL S/ LUCRO LÍQUIDO	336.960	5.167	4.049	733	518	10.467
OUTRAS	333.086	78.151	73.000	72.656	71.021	294.829
RECEITA ADMINISTRADA PELA RFB	2.297.180	112.564	101.452	78.086	75.699	367.801

d) SIMPLES

ARRECAÇÃO DO SIMPLES
PERÍODO: 2006 E JANEIRO A ABRIL DE 2007
(A PREÇOS CORRENTES)

UNIDADE: R\$ MILHÕES

MÊS	RFB		ICMS/ISS		TOTAL	
	VALOR	%	VALOR	%	VALOR	%
JAN-DEZ 2006	13.923	99,68	44	0,32	13.968	100,00
JAN	1.654	99,72	5	0,28	1.658	100,00
FEV	998	99,63	4	0,37	1.001	100,00
MAR	1.003	99,62	4	0,38	1.007	100,00
ABR	1.175	99,62	5	0,38	1.179	100,00
JAN-ABR 2007	4.830	99,66	17	0,34	4.846	100,00

Obs.: Na arrecadação do INSS, ICMS e ISS estão incluídos os acréscimos de multas e juros de mora

e) DECOMPOSIÇÃO DA ARRECAÇÃO DO IRPJ

ARRECAÇÃO DO IRPJ
PERÍODO: 2006 E JANEIRO A ABRIL DE 2007
(A PREÇOS CORRENTES)

UNIDADE: R\$ MILHÕES

MÊS	LUCRO REAL		LUCRO PRESUMIDO		OUTROS		TOTAL	
	VALOR	%	VALOR	%	VALOR	%	VALOR	%
JAN-DEZ 2006	39.189	70,17	8.882	15,90	7.778	13,93	55.849	100,00
JAN	4.383	61,17	1.865	26,03	918	12,81	7.165	100,00
FEV	3.901	76,59	392	7,69	801	15,72	5.093	100,00
MAR	5.328	82,98	364	5,67	729	11,35	6.421	100,00
ABR	4.205	63,26	1.709	25,71	733	11,03	6.647	100,00
JAN-ABR 2007	17.816	70,35	4.330	17,10	3.180	12,56	25.326	100,00

f) ARRECAÇÃO DOS RENDIMENTOS DE CAPITAL

ARRECAÇÃO DE IRRF-RENDIMENTOS DE CAPITAL
PERÍODO: JANEIRO A ABRIL - 2007/2006
(A PREÇOS CORRENTES)

UNIDADE: R\$ MILHÕES

MÊS	FUNDOS DE RENDA FIXA		OPERAÇÕES DE SWAP		JUROS REMUN. CAP. PRÓPRIO		APLICAÇÃO DE RENDA FIXA (PF e PJ)		OUTRAS		TOTAL	
	2007	2006	2007	2006	2007	2006	2007	2006	2007	2006	2007	2006
JAN	108	119	96	46	924	999	631	644	123	100	1.882	1.907
FEV	122	215	46	63	127	46	485	537	137	124	916	984
MAR	150	159	40	39	105	143	494	449	136	109	924	899
ABR	214	251	62	105	134	194	610	567	160	129	1.180	1.245
JAN-ABR	594	744	244	252	1.290	1.382	2.219	2.196	556	461	4.903	5.035
VAR. % 2007 2006	(20,22)		(3,25)		(6,62)		1,05		20,57		(2,63)	

g) ARRECAÇÃO DO PIS/PASEP

ARRECAÇÃO DO PIS/PASEP
PERÍODO: JANEIRO A DEZEMBRO - 2006/2005 E JANEIRO A ABRIL - 2007/2006
(A PREÇOS DE ABRIL/07 - IPCA)

UNIDADE: R\$ MILHÕES

MÊS	PIS			PASEP			TOTAL (PIS/PASEP)			COFINS		
	2006 [A]	2005 [B]	[A]/[B]%	2006 [C]	2005 [D]	[C]/[D]%	2006 [E]	2005 [F]	[E]/[F]%	2006 [G]	2005 [H]	[G]/[H]%
JAN	1.876	1.879	(0,18)	318	247	28,86	2.194	2.126	3,19	8.389	8.415	(0,32)
FEV	1.523	1.536	(0,84)	336	276	21,74	1.859	1.812	2,60	6.978	6.968	0,14
MAR	1.659	1.500	10,59	286	266	7,39	1.945	1.766	10,11	7.074	6.987	1,25
ABR	1.718	1.647	4,30	289	242	19,21	2.006	1.889	6,21	7.337	7.676	(4,42)
MAI	1.752	1.619	8,23	286	247	15,89	2.038	1.865	9,25	7.584	7.535	0,65
JUN	1.737	1.680	3,38	316	260	21,65	2.054	1.941	5,83	7.673	7.726	(0,68)
JUL	1.656	1.704	(2,83)	291	248	17,56	1.948	1.952	(0,25)	7.374	7.762	(5,00)
AGO	1.747	1.702	2,63	293	243	20,49	2.040	1.945	4,86	8.134	7.767	4,72
SET	1.906	1.747	9,09	297	256	15,69	2.203	2.004	9,93	8.514	7.916	7,55
OUT	1.793	1.729	3,72	294	240	22,19	2.087	1.969	5,97	7.963	7.878	1,08
NOV	1.835	1.710	7,31	313	250	25,02	2.147	1.960	9,57	8.232	8.009	2,77
DEZ	1.869	1.890	(1,13)	336	292	14,92	2.204	2.182	1,02	8.455	8.415	0,47
JAN-DEZ	21.070	20.343	3,57	3.653	3.067	19,10	24.723	23.411	5,61	93.706	93.055	0,70
MÊS	PIS			PASEP			TOTAL (PIS/PASEP)			COFINS		
	2007 [A]	2006 [B]	[A]/[B]%	2007 [C]	2006 [D]	[C]/[D]%	2007 [E]	2006 [F]	[E]/[F]%	2007 [G]	2006 [H]	[G]/[H]%
JAN	2.029	1.876	8,19	345	318	8,42	2.374	2.194	8,22	8.618	8.389	2,73
FEV	1.610	1.523	5,74	350	336	4,30	1.960	1.859	5,48	7.351	6.978	5,34
MAR	1.679	1.659	1,21	346	286	21,07	2.025	1.945	4,13	7.416	7.074	4,83
ABR	1.790	1.718	4,23	310	289	7,21	2.100	2.006	4,66	8.201	7.337	11,78
JAN-ABR	7.109	6.775	4,93	1.351	1.228	9,95	8.460	8.004	5,70	31.585	29.778	6,07

Brasília, 16 de maio de 2007.

Coordenação-Geral de Previsão e Análise

TABELA I
ARRECAÇÃO DAS RECEITAS FEDERAIS
PERÍODO: MARÇO E ABRIL DE 2007 E ABRIL DE 2006
(A PREÇOS CORRENTES)

UNIDADE: R\$ MILHÕES

RECEITAS	2007		2006	VARIÇÃO (%)	
	ABRIL	MARÇO	ABRIL	ABR/07 MAR/07	ABR/07 ABR/06
IMPOSTO SOBRE IMPORTAÇÃO	898	1.007	688	(10,76)	30,67
I.P.I-TOTAL	2.602	2.351	2.240	10,67	16,16
I.P.I-FUMO	236	181	218	30,36	8,34
I.P.I-BEBIDAS	210	167	199	25,36	5,04
I.P.I-AUTOMÓVEIS	428	387	376	10,63	13,72
I.P.I-VINCULADO À IMPORTAÇÃO	568	625	424	(9,11)	33,95
I.P.I-OUTROS	1.161	992	1.023	17,07	13,52
IMPOSTO SOBRE A RENDA-TOTAL	15.114	12.684	12.920	19,16	16,98
I.RENDA-PESSOA FÍSICA	2.600	619	2.208	319,76	17,73
I.RENDA-PESSOA JURÍDICA	6.647	6.421	5.611	3,52	18,47
ENTIDADES FINANCEIRAS	722	1.901	614	(62,00)	17,72
DEMAIS EMPRESAS	5.925	4.520	4.997	31,08	18,56
I.RENDA-RETIDO NA FONTE	5.867	5.644	5.101	3,95	15,02
I.R.R.F-RENDIMENTOS DO TRABALHO	3.710	3.744	2.997	(0,90)	23,79
I.R.R.F-RENDIMENTOS DE CAPITAL	1.180	924	1.245	27,68	(5,25)
I.R.R.F-REMESSAS PARA O EXTERIOR	535	574	468	(6,78)	14,35
I.R.R.F-OUTROS RENDIMENTOS	442	402	391	9,84	13,14
IOF - I. S/ OPERAÇÕES FINANCEIRAS	632	609	581	3,92	8,80
ITR - I. TERRITORIAL RURAL	8	11	8	(22,76)	3,57
CPMF - CONTRIB. MOVIMENTAÇÃO FINANCEIRA	3.063	2.778	2.667	10,26	14,84
COFINS - CONTRIB. P/ A SEGURIDADE SOCIAL	8.201	7.398	7.123	10,86	15,13
ENTIDADES FINANCEIRAS	337	399	376	(15,52)	(10,32)
DEMAIS EMPRESAS	7.864	6.998	6.747	12,36	16,55
CONTRIBUIÇÃO PARA O PIS/PASEP	2.100	2.020	1.948	3,96	7,80
ENTIDADES FINANCEIRAS	59	110	70	(45,89)	(14,59)
DEMAIS EMPRESAS	2.041	1.910	1.878	6,83	8,63
CSLL - CONTRIB. SOCIAL S/ LUCRO LÍQUIDO	3.239	2.930	2.786	10,54	16,28
ENTIDADES FINANCEIRAS	235	761	142	(69,13)	65,05
DEMAIS EMPRESAS	3.004	2.170	2.643	38,46	13,66
CIDE-COMBUSTÍVEIS	669	575	707	16,36	(5,25)
CONTRIBUIÇÃO PARA O FUNDAF	26	36	20	(27,55)	30,99
OUTRAS RECEITAS ADMINISTRADAS	517	439	264	17,88	95,72
SUBTOTAL [A]	37.071	32.837	31.951	12,89	16,02
RECEITA PREVIDENCIÁRIA [B]	11.617	11.630	9.929	(0,11)	17,00
PRÓPRIA	10.560	10.571	9.229	(0,10)	14,43
DEMAIS	1.056	1.059	700	(0,22)	50,81
RECEITA ADMINISTRADA PELA RFB [C]=[A]+[B]	48.688	44.467	41.880	9,49	16,25
DEMAIS RECEITAS [D]	2.363	767	3.025	208,18	(21,88)
TOTAL GERAL DAS RECEITAS [E]=[C]+[D]	51.051	45.234	44.905	12,86	13,68

TABELA I-A
ARRECADAÇÃO DAS RECEITAS FEDERAIS
PERÍODO: MARÇO E ABRIL DE 2007 E ABRIL DE 2006
(A PREÇOS DE ABRIL/07 - IPCA)

UNIDADE: R\$ MILHÕES

RECEITAS	2007		2006	VARIÇÃO (%)	
	ABRIL	MARÇO	ABRIL	ABR/07 MAR/07	ABR/07 ABR/06
IMPOSTO SOBRE IMPORTAÇÃO	898	1.009	708	(10,98)	26,86
I.P.I-TOTAL	2.602	2.357	2.307	10,40	12,78
I.P.I-FUMO	236	182	225	30,03	5,18
I.P.I-BEBIDAS	210	168	205	25,05	1,98
I.P.I-AUTOMÓVEIS	428	388	388	10,35	10,41
I.P.I-VINCULADO À IMPORTAÇÃO	568	626	437	(9,34)	30,05
I.P.I-OUTROS	1.161	994	1.053	16,78	10,22
IMPOSTO SOBRE A RENDA-TOTAL	15.114	12.716	13.307	18,86	13,58
I.RENDA-PESSOA FÍSICA	2.600	621	2.275	318,71	14,31
I.RENDA-PESSOA JURÍDICA	6.647	6.437	5.779	3,27	15,02
ENTIDADES FINANCEIRAS	722	1.905	632	(62,09)	14,29
DEMAIS EMPRESAS	5.925	4.531	5.147	30,75	15,11
I.RENDA-RETIDO NA FONTE	5.867	5.658	5.254	3,69	11,67
I.R.R.F-RENDIMENTOS DO TRABALHO	3.710	3.753	3.087	(1,15)	20,19
I.R.R.F-RENDIMENTOS DE CAPITAL	1.180	927	1.283	27,36	(8,00)
I.R.R.F-REMESSAS PARA O EXTERIOR	535	575	482	(7,01)	11,02
I.R.R.F-OUTROS RENDIMENTOS	442	403	402	9,56	9,85
IOF - I. S/ OPERAÇÕES FINANCEIRAS	632	610	599	3,66	5,63
ITR - I. TERRITORIAL RURAL	8	11	8	(22,95)	0,56
CPMF - CONTRIB. MOVIMENTAÇÃO FINANCEIRA	3.063	2.785	2.747	9,99	11,50
COFINS - CONTRIB. P/ A SEGURIDADE SOCIAL	8.201	7.416	7.337	10,58	11,78
ENTIDADES FINANCEIRAS	337	400	387	(15,73)	(12,93)
DEMAIS EMPRESAS	7.864	7.016	6.949	12,08	13,16
CONTRIBUIÇÃO PARA O PIS/PASEP	2.100	2.025	2.006	3,71	4,66
ENTIDADES FINANCEIRAS	59	110	72	(46,02)	(17,08)
DEMAIS EMPRESAS	2.041	1.915	1.935	6,57	5,47
CSLL - CONTRIB. SOCIAL S/ LUCRO LÍQUIDO	3.239	2.938	2.869	10,26	12,90
ENTIDADES FINANCEIRAS	235	763	147	(69,21)	60,24
DEMAIS EMPRESAS	3.004	2.175	2.723	38,12	10,35
CIDE-COMBUSTÍVEIS	669	577	728	16,07	(8,01)
CONTRIBUIÇÃO PARA O FUNDAF	26	36	20	(27,73)	27,17
OUTRAS RECEITAS ADMINISTRADAS	517	440	272	17,58	90,03
SUBTOTAL [A]	37.071	32.919	32.909	12,61	12,64
RECEITA PREVIDENCIÁRIA [B]	11.617	11.659	10.227	(0,36)	13,59
PRÓPRIA	10.560	10.597	9.505	(0,35)	11,10
DEMAIS	1.056	1.061	721	(0,47)	46,42
RECEITA ADMINISTRADA PELA RFB [C]=[A]+[B]	48.688	44.578	43.136	9,22	12,87
DEMAIS RECEITAS [D]	2.363	769	3.116	207,42	(24,15)
TOTAL GERAL DAS RECEITAS [E]=[C]+[D]	51.051	45.347	46.252	12,58	10,38

TABELA I-B
ARRECAÇÃO DAS RECEITAS FEDERAIS
PERÍODO: MARÇO E ABRIL DE 2007 E ABRIL DE 2006
(A PREÇOS DE ABRIL/07 - IGP-DI)

UNIDADE: R\$ MILHÕES

RECEITAS	2007		2006	VARIÇÃO (%)	
	ABRIL	MARÇO	ABRIL	ABR/07 MAR/07	ABR/07 ABR/06
IMPOSTO SOBRE IMPORTAÇÃO	898	1.008	719	(10,88)	24,89
I.P.I-TOTAL	2.602	2.355	2.344	10,52	11,03
I.P.I-FUMO	236	181	228	30,17	3,55
I.P.I-BEBIDAS	210	167	209	25,18	0,40
I.P.I-AUTOMÓVEIS	428	387	394	10,47	8,69
I.P.I-VINCULADO À IMPORTAÇÃO	568	625	443	(9,24)	28,03
I.P.I-OUTROS	1.161	993	1.070	16,91	8,50
IMPOSTO SOBRE A RENDA-TOTAL	15.114	12.702	13.517	18,99	11,81
I.RENDA-PESSOA FÍSICA	2.600	620	2.311	319,17	12,53
I.RENDA-PESSOA JURÍDICA	6.647	6.430	5.870	3,38	13,23
ENTIDADES FINANCEIRAS	722	1.903	642	(62,05)	12,52
DEMAIS EMPRESAS	5.925	4.526	5.228	30,89	13,32
I.RENDA-RETIDO NA FONTE	5.867	5.652	5.336	3,80	9,94
I.R.R.F-RENDIMENTOS DO TRABALHO	3.710	3.749	3.135	(1,04)	18,32
I.R.R.F-RENDIMENTOS DE CAPITAL	1.180	926	1.303	27,50	(9,43)
I.R.R.F-REMESSAS PARA O EXTERIOR	535	575	489	(6,91)	9,29
I.R.R.F-OUTROS RENDIMENTOS	442	403	409	9,68	8,14
IOF - I. S/ OPERAÇÕES FINANCEIRAS	632	609	608	3,77	3,99
ITR - I. TERRITORIAL RURAL	8	11	8	(22,86)	(1,01)
CPMF - CONTRIB. MOVIMENTAÇÃO FINANCEIRA	3.063	2.782	2.791	10,11	9,77
COFINS - CONTRIB. P/ A SEGURIDADE SOCIAL	8.201	7.408	7.452	10,70	10,04
ENTIDADES FINANCEIRAS	337	400	394	(15,64)	(14,28)
DEMAIS EMPRESAS	7.864	7.008	7.059	12,21	11,40
CONTRIBUIÇÃO PARA O PIS/PASEP	2.100	2.023	2.038	3,82	3,04
ENTIDADES FINANCEIRAS	59	110	73	(45,97)	(18,37)
DEMAIS EMPRESAS	2.041	1.913	1.965	6,68	3,83
CSSL - CONTRIB. SOCIAL S/ LUCRO LÍQUIDO	3.239	2.935	2.914	10,38	11,14
ENTIDADES FINANCEIRAS	235	762	149	(69,17)	57,76
DEMAIS EMPRESAS	3.004	2.173	2.766	38,27	8,63
CIDE-COMBUSTÍVEIS	669	576	739	16,20	(9,43)
CONTRIBUIÇÃO PARA O FUNDAF	26	36	21	(27,65)	25,20
OUTRAS RECEITAS ADMINISTRADAS	517	439	276	17,71	87,08
SUBTOTAL [A]	37.071	32.883	33.428	12,73	10,90
RECEITA PREVIDENCIÁRIA [B]	11.617	11.646	10.388	(0,25)	11,83
PRÓPRIA	10.560	10.586	9.655	(0,24)	9,38
DEMAIS	1.056	1.060	733	(0,36)	44,14
RECEITA ADMINISTRADA PELA RFB [C]=[A]+[B]	48.688	44.529	43.816	9,34	11,12
DEMAIS RECEITAS [D]	2.363	768	3.165	207,75	(25,33)
TOTAL GERAL DAS RECEITAS [E]=[C]+[D]	51.051	45.297	46.981	12,70	8,66

TABELA II
ARRECAÇÃO DAS RECEITAS FEDERAIS
PERÍODO: JANEIRO A ABRIL - 2007/2006
(A PREÇOS CORRENTES)

UNIDADE: R\$ MILHÕES

RECEITAS	2007 [A]	2006 [B]	VAR. (%) [A]/[B]	PARTICIPAÇÃO (%)	
				2007	2006
IMPOSTO SOBRE IMPORTAÇÃO	3.634	2.966	22,53	1,93	1,79
I.P.I-TOTAL	9.742	8.618	13,05	5,18	5,21
I.P.I-FUMO	836	821	1,79	0,44	0,50
I.P.I-BEBIDAS	857	855	0,31	0,46	0,52
I.P.I-AUTOMÓVEIS	1.420	1.313	8,20	0,76	0,79
I.P.I-VINCULADO À IMPORTAÇÃO	2.216	1.740	27,34	1,18	1,05
I.P.I-OUTROS	4.413	3.889	13,47	2,35	2,35
IMPOSTO SOBRE A RENDA-TOTAL	51.486	43.773	17,62	27,40	26,48
I.RENDA-PESSOA FÍSICA	4.241	3.231	31,25	2,26	1,95
I.RENDA-PESSOA JURÍDICA	25.326	21.106	20,00	13,48	12,77
ENTIDADES FINANCEIRAS	5.013	3.912	28,14	2,67	2,37
DEMAIS EMPRESAS	20.313	17.194	18,14	10,81	10,40
I.RENDA-RETIDO NA FONTE	21.918	19.436	12,77	11,66	11,76
I.R.R.F-RENDIMENTOS DO TRABALHO	13.197	11.211	17,71	7,02	6,78
I.R.R.F-RENDIMENTOS DE CAPITAL	4.903	5.035	(2,63)	2,61	3,05
I.R.R.F-REMESSAS PARA O EXTERIOR	2.281	1.937	17,72	1,21	1,17
I.R.R.F-OUTROS RENDIMENTOS	1.538	1.252	22,82	0,82	0,76
IOF - I. S/ OPERAÇÕES FINANCEIRAS	2.397	2.091	14,62	1,28	1,26
ITR - I. TERRITORIAL RURAL	36	32	13,04	0,02	0,02
CPMF - CONTRIB. MOVIMENTAÇÃO FINANCEIRA	11.470	10.029	14,37	6,10	6,07
COFINS - CONTRIB. P/ A SEGURIDADE SOCIAL	31.431	28.768	9,25	16,73	17,40
ENTIDADES FINANCEIRAS	1.649	1.645	0,27	0,88	0,99
DEMAIS EMPRESAS	29.782	27.124	9,80	15,85	16,41
CONTRIBUIÇÃO PARA O PIS/PASEP	8.417	7.733	8,85	4,48	4,68
ENTIDADES FINANCEIRAS	346	309	11,93	0,18	0,19
DEMAIS EMPRESAS	8.072	7.424	8,72	4,30	4,49
CSLL - CONTRIB. SOCIAL S/ LUCRO LÍQUIDO	12.134	10.225	18,67	6,46	6,18
ENTIDADES FINANCEIRAS	1.911	1.366	39,83	1,02	0,83
DEMAIS EMPRESAS	10.223	8.858	15,41	5,44	5,36
CIDE-COMBUSTÍVEIS	2.550	2.495	2,18	1,36	1,51
CONTRIBUIÇÃO PARA O FUNDAF	115	104	10,96	0,06	0,06
OUTRAS RECEITAS ADMINISTRADAS	2.158	1.244	73,45	1,15	0,75
SUBTOTAL [A]	135.570	118.078	14,81	72,14	71,42
RECEITA PREVIDENCIÁRIA [B]	45.712	39.767	14,95	24,32	24,05
PRÓPRIA	41.312	36.388	13,53	21,98	22,01
DEMAIS	4.401	3.379	30,22	2,34	2,04
RECEITA ADMINISTRADA PELA RFB [C]=[A]+[B]	181.283	157.845	14,85	96,47	95,47
DEMAIS RECEITAS [D]	6.641	7.491	(11,35)	3,53	4,53
TOTAL GERAL DAS RECEITAS [E]=[C]+[D]	187.924	165.336	13,66	100,00	100,00

TABELA II-A
ARRECAÇÃO DAS RECEITAS FEDERAIS
PERÍODO: JANEIRO A ABRIL - 2007/2006
(A PREÇOS DE ABRIL/07 - IPCA)

UNIDADE: R\$ MILHÕES

RECEITAS	2007 [A]	2006 [B]	VAR. (%) [A]/[B]	PARTICIPAÇÃO (%)	
				2007	2006
IMPOSTO SOBRE IMPORTAÇÃO	3.652	3.070	18,95	1,93	1,79
I.P.I-TOTAL	9.789	8.919	9,75	5,18	5,21
I.P.I-FUMO	840	850	(1,18)	0,44	0,50
I.P.I-BEBIDAS	862	885	(2,59)	0,46	0,52
I.P.I-AUTOMÓVEIS	1.426	1.358	5,01	0,76	0,79
I.P.I-VINCULADO À IMPORTAÇÃO	2.226	1.800	23,63	1,18	1,05
I.P.I-OUTROS	4.435	4.025	10,17	2,35	2,35
IMPOSTO SOBRE A RENDA-TOTAL	51.722	45.289	14,20	27,39	26,47
I.RENDA-PESSOA FÍSICA	4.251	3.335	27,49	2,25	1,95
I.RENDA-PESSOA JURÍDICA	25.450	21.843	16,51	13,48	12,77
ENTIDADES FINANCEIRAS	5.037	4.048	24,43	2,67	2,37
DEMAIS EMPRESAS	20.413	17.794	14,71	10,81	10,40
I.RENDA-RETIDO NA FONTE	22.021	20.112	9,49	11,66	11,75
I.R.R.F-RENDIMENTOS DO TRABALHO	13.253	11.597	14,29	7,02	6,78
I.R.R.F-RENDIMENTOS DE CAPITAL	4.931	5.215	(5,45)	2,61	3,05
I.R.R.F-REMESSAS PARA O EXTERIOR	2.292	2.005	14,33	1,21	1,17
I.R.R.F-OUTROS RENDIMENTOS	1.544	1.295	19,28	0,82	0,76
IOF - I. S/ OPERAÇÕES FINANCEIRAS	2.408	2.164	11,30	1,28	1,26
ITR - I. TERRITORIAL RURAL	37	33	9,76	0,02	0,02
CPMF - CONTRIB. MOVIMENTAÇÃO FINANCEIRA	11.525	10.377	11,07	6,10	6,06
COFINS - CONTRIB. P/ A SEGURIDADE SOCIAL	31.585	29.778	6,07	16,73	17,40
ENTIDADES FINANCEIRAS	1.658	1.703	(2,66)	0,88	1,00
DEMAIS EMPRESAS	29.928	28.075	6,60	15,85	16,41
CONTRIBUIÇÃO PARA O PIS/PASEP	8.460	8.004	5,70	4,48	4,68
ENTIDADES FINANCEIRAS	347	320	8,64	0,18	0,19
DEMAIS EMPRESAS	8.112	7.684	5,57	4,30	4,49
CSLL - CONTRIB. SOCIAL S/ LUCRO LÍQUIDO	12.194	10.583	15,22	6,46	6,19
ENTIDADES FINANCEIRAS	1.920	1.415	35,75	1,02	0,83
DEMAIS EMPRESAS	10.273	9.169	12,05	5,44	5,36
CIDE-COMBUSTÍVEIS	2.562	2.582	(0,77)	1,36	1,51
CONTRIBUIÇÃO PARA O FUNDAF	115	107	7,74	0,06	0,06
OUTRAS RECEITAS ADMINISTRADAS	2.170	1.288	68,48	1,15	0,75
SUBTOTAL [A]	136.219	122.193	11,48	72,14	71,42
RECEITA PREVIDENCIÁRIA [B]	45.931	41.154	11,61	24,32	24,05
PRÓPRIA	41.507	37.653	10,24	21,98	22,01
DEMAIS	4.424	3.500	26,38	2,34	2,05
RECEITA ADMINISTRADA PELA RFB [C]=[A]+[B]	182.150	163.347	11,51	96,46	95,47
DEMAIS RECEITAS [D]	6.677	7.753	(13,88)	3,54	4,53
TOTAL GERAL DAS RECEITAS [E]=[C]+[D]	188.826	171.100	10,36	100,00	100,00

TABELA II-B
ARRECAÇÃO DAS RECEITAS FEDERAIS
PERÍODO: JANEIRO A ABRIL - 2007/2006
(A PREÇOS DE ABRIL/07 - IGP-DI)

UNIDADE: R\$ MILHÕES

RECEITAS	2007 [A]	2006 [B]	VAR. (%) [A]/[B]	PARTICIPAÇÃO (%)	
				2007	2006
IMPOSTO SOBRE IMPORTAÇÃO	3.644	3.096	17,70	1,93	1,79
I.P.I-TOTAL	9.768	8.996	8,59	5,18	5,21
I.P.I-FUMO	838	857	(2,22)	0,44	0,50
I.P.I-BEBIDAS	860	892	(3,59)	0,46	0,52
I.P.I-AUTOMÓVEIS	1.424	1.370	3,88	0,76	0,79
I.P.I-VINCULADO À IMPORTAÇÃO	2.221	1.816	22,29	1,18	1,05
I.P.I-OUTROS	4.425	4.059	9,01	2,35	2,35
IMPOSTO SOBRE A RENDA-TOTAL	51.619	45.700	12,95	27,39	26,48
I.RENDA-PESSOA FÍSICA	4.247	3.378	25,74	2,25	1,96
I.RENDA-PESSOA JURÍDICA	25.396	22.032	15,27	13,48	12,77
ENTIDADES FINANCEIRAS	5.027	4.084	23,08	2,67	2,37
DEMAIS EMPRESAS	20.369	17.948	13,49	10,81	10,40
I.RENDA-RETIDO NA FONTE	21.976	20.290	8,31	11,66	11,76
I.R.R.F-RENDIMENTOS DO TRABALHO	13.229	11.706	13,01	7,02	6,78
I.R.R.F-RENDIMENTOS DE CAPITAL	4.919	5.254	(6,38)	2,61	3,04
I.R.R.F-REMESSAS PARA O EXTERIOR	2.287	2.022	13,10	1,21	1,17
I.R.R.F-OUTROS RENDIMENTOS	1.542	1.307	17,91	0,82	0,76
IOF - I. S/ OPERAÇÕES FINANCEIRAS	2.403	2.183	10,09	1,28	1,26
ITR - I. TERRITORIAL RURAL	36	34	8,60	0,02	0,02
CPMF - CONTRIB. MOVIMENTAÇÃO FINANCEIRA	11.501	10.470	9,85	6,10	6,07
COFINS - CONTRIB. P/ A SEGURIDADE SOCIAL	31.518	30.028	4,96	16,73	17,40
ENTIDADES FINANCEIRAS	1.654	1.716	(3,63)	0,88	0,99
DEMAIS EMPRESAS	29.864	28.312	5,48	15,85	16,40
CONTRIBUIÇÃO PARA O PIS/PASEP	8.441	8.072	4,57	4,48	4,68
ENTIDADES FINANCEIRAS	347	322	7,57	0,18	0,19
DEMAIS EMPRESAS	8.094	7.750	4,45	4,30	4,49
CSLL - CONTRIB. SOCIAL S/ LUCRO LÍQUIDO	12.168	10.672	14,01	6,46	6,18
ENTIDADES FINANCEIRAS	1.916	1.426	34,35	1,02	0,83
DEMAIS EMPRESAS	10.251	9.246	10,87	5,44	5,36
CIDE-COMBUSTÍVEIS	2.557	2.605	(1,85)	1,36	1,51
CONTRIBUIÇÃO PARA O FUNDAF	115	108	6,54	0,06	0,06
OUTRAS RECEITAS ADMINISTRADAS	2.165	1.299	66,71	1,15	0,75
SUBTOTAL [A]	135.936	123.263	10,28	72,14	71,42
RECEITA PREVIDENCIÁRIA [B]	45.836	41.512	10,41	24,32	24,05
PRÓPRIA	41.422	37.986	9,05	21,98	22,01
DEMAIS	4.414	3.526	25,16	2,34	2,04
RECEITA ADMINISTRADA PELA RFB [C]=[A]+[B]	181.771	164.775	10,32	96,47	95,47
DEMAIS RECEITAS [D]	6.661	7.820	(14,82)	3,53	4,53
TOTAL GERAL DAS RECEITAS [E]=[C]+[D]	188.432	172.595	9,18	100,00	100,00

TABELA III

ARRECAÇÃO DAS RECEITAS FEDERAIS
PERÍODO: JANEIRO DE 2003 A ABRIL DE 2007
(A PREÇOS CORRENTES)

UNIDADE: R\$ MILHÕES

MÊS	I. Renda	IPI (Exceto IPI-Vinculado)	I. Importação e IPI-Vinculado	Contribuições (*)	Receita Previdenciária	Outros	Receita Administrada pela RFB	Demais Receitas	Total Geral
JAN	8.875	986	1.168	11.273	6.682	739	29.723	2.531	32.254
FEV	7.007	1.283	1.182	9.110	6.522	611	25.713	1.138	26.852
MAR	6.552	1.136	1.085	9.258	5.904	685	24.620	1.097	25.717
ABR	9.049	1.186	1.064	10.023	6.514	758	28.594	2.808	31.402
MAIO	8.284	1.112	951	9.882	6.378	662	27.269	979	28.248
JUN	6.081	1.206	907	9.380	6.604	657	24.836	1.001	25.837
JUL	7.959	1.137	1.017	10.088	6.949	980	28.131	1.979	30.110
AGO	6.135	1.215	949	9.424	6.951	893	25.568	1.011	26.579
SET	6.475	1.247	1.068	9.737	7.071	1.068	26.605	1.090	27.695
OUT	8.513	1.248	1.107	11.194	7.504	1.007	30.573	2.259	32.832
NOV	7.940	1.419	1.059	10.844	7.079	921	29.262	1.235	30.496
DEZ	8.798	1.602	1.045	11.670	12.560	1.085	36.760	1.226	37.986
TOTAL 2003	91.669	14.776	12.602	121.882	86.719	10.003	337.653	18.354	356.007
JAN	10.191	1.045	969	12.643	6.803	925	32.575	2.245	34.821
FEV	7.583	1.429	819	10.925	7.562	815	29.134	1.017	30.151
MAR	7.965	1.258	1.207	11.462	7.705	938	30.535	1.066	31.601
ABR	9.273	1.479	1.192	11.711	7.739	848	32.243	2.227	34.470
MAIO	6.982	1.440	1.068	12.516	7.785	912	30.703	1.132	31.835
JUN	7.468	1.401	1.286	13.068	8.460	1.086	32.768	1.322	34.090
JUL	8.662	1.512	1.297	12.790	8.067	881	33.209	2.647	35.856
AGO	7.380	1.628	1.319	12.801	8.180	935	32.244	1.392	33.636
SET	7.981	1.575	1.327	13.097	8.158	1.192	33.330	1.582	34.912
OUT	8.799	1.303	1.259	13.363	8.338	907	33.969	3.348	37.318
NOV	6.699	1.651	1.395	12.521	8.280	1.004	31.550	2.097	33.647
DEZ	12.160	1.725	1.238	14.058	14.136	1.133	44.450	1.993	46.443
TOTAL 2004	101.144	17.446	14.375	150.954	101.214	11.577	396.710	22.069	418.779
JAN	10.257	1.767	1.153	15.138	8.508	759	37.582	2.619	40.200
FEV	8.051	1.506	1.011	12.908	8.514	662	32.651	797	33.448
MAR	9.535	1.518	1.243	13.195	8.790	845	35.127	880	36.006
ABR	11.166	1.819	1.144	14.313	8.855	747	38.044	2.431	40.475
MAIO	8.714	1.714	1.170	13.392	8.765	778	34.533	965	35.498
JUN	12.669	1.529	1.179	14.108	9.119	858	39.462	772	40.235
JUL	9.491	1.724	1.161	14.662	9.145	990	37.174	2.534	39.707
AGO	9.395	1.713	1.368	14.371	9.651	1.102	37.599	850	38.449
SET	8.648	1.791	1.219	14.102	9.529	1.000	36.290	879	37.169
OUT	10.424	1.810	1.192	15.079	9.322	852	38.680	2.900	41.580
NOV	9.771	1.956	1.270	14.784	9.731	910	38.422	914	39.335
DEZ	15.864	2.186	1.257	15.511	15.966	950	51.734	813	52.546
TOTAL 2005	123.985	21.032	14.367	171.563	115.897	10.453	457.297	17.352	474.649
JAN	10.954	1.813	1.275	16.259	9.831	886	41.018	2.636	43.654
FEV	9.459	1.707	1.025	13.558	9.968	855	36.571	967	37.539
MAR	10.439	1.542	1.295	14.203	10.039	858	38.375	863	39.238
ABR	12.920	1.816	1.111	15.231	9.929	873	41.880	3.025	44.905
MAIO	9.442	1.540	1.343	14.394	10.266	926	37.912	1.069	38.981
JUN	14.232	1.720	1.286	14.764	10.548	980	43.529	1.033	44.562
JUL	10.641	1.708	1.296	15.234	10.370	962	40.211	3.104	43.315
AGO	9.588	1.811	1.739	15.013	10.897	1.101	40.149	1.048	41.197
SET	10.716	2.220	1.378	16.289	11.223	1.353	43.178	1.520	44.699
OUT	11.798	1.942	1.415	16.216	11.156	1.176	43.703	3.272	46.975
NOV	9.639	2.004	1.574	15.604	11.178	1.088	41.089	896	41.985
DEZ	16.663	2.178	1.457	16.201	17.732	1.142	55.373	935	56.308
TOTAL 2006	136.492	22.001	16.194	182.967	133.138	12.198	502.989	20.368	523.358
JAN	13.107	1.929	1.458	17.965	11.303	1.401	47.162	2.722	49.884
FEV	10.581	1.837	1.295	15.063	11.163	1.028	40.967	789	41.755
MAR	12.684	1.727	1.631	15.701	11.630	1.093	44.467	767	45.234
ABR	15.114	2.035	1.466	17.273	11.617	1.183	48.688	2.363	51.051
JAN-ABR 2007	51.486	7.527	5.850	66.002	45.712	4.706	181.283	6.641	187.924

(*) CPMF, COFINS, PIS/PASEP, CSLL e CIDE-COMBUSTÍVEIS.

TABELA III-A

ARRECAÇÃO DAS RECEITAS FEDERAIS
PERÍODO: JANEIRO DE 2003 A ABRIL DE 2007
(A PREÇOS DE ABRIL/07 - IPCA)

UNIDADE: R\$ MILHÕES

MÊS	I. Renda	IPI (Exceto IPI-Vinculado)	I. Importação e IPI-Vinculado	Contribuições (*)	Receita Previdenciária	Outros	Receita Administrada pela RFB	Demais Receitas	Total Geral
JAN	11.295	1.255	1.486	14.348	8.504	941	37.829	3.222	41.051
FEV	8.780	1.607	1.481	11.415	8.172	765	32.221	1.426	33.647
MAR	8.110	1.406	1.343	11.460	7.308	849	30.475	1.358	31.833
ABR	11.094	1.454	1.304	12.287	7.986	929	35.055	3.443	38.498
MAIO	10.095	1.354	1.158	12.041	7.772	807	33.228	1.193	34.421
JUN	7.421	1.472	1.107	11.447	8.060	802	30.308	1.221	31.530
JUL	9.694	1.384	1.239	12.286	8.463	1.193	34.261	2.411	36.671
AGO	7.447	1.475	1.152	11.438	8.438	1.084	31.034	1.227	32.262
SET	7.799	1.502	1.286	11.728	8.517	1.211	32.042	1.313	33.355
OUT	10.224	1.499	1.330	13.443	9.011	1.209	36.716	2.713	39.428
NOV	9.503	1.698	1.267	12.978	8.472	1.102	35.021	1.478	36.499
DEZ	10.475	1.908	1.244	13.895	14.955	1.291	43.768	1.459	45.228
TOTAL 2003	111.937	18.014	15.399	148.767	105.659	12.183	411.959	22.463	434.422
JAN	12.043	1.235	1.145	14.939	8.039	1.092	38.493	2.653	41.146
FEV	8.907	1.678	962	12.831	8.882	958	34.218	1.194	35.412
MAR	9.311	1.471	1.411	13.399	9.007	1.096	35.696	1.246	36.941
ABR	10.801	1.723	1.388	13.640	9.014	987	37.553	2.594	40.147
MAIO	8.091	1.669	1.237	14.503	9.022	1.057	35.579	1.311	36.890
JUN	8.592	1.612	1.480	15.036	9.734	1.250	37.704	1.521	39.225
JUL	9.877	1.725	1.478	14.584	9.198	1.005	37.866	3.018	40.885
AGO	8.357	1.844	1.494	14.496	9.264	1.059	36.514	1.577	38.091
SET	9.009	1.778	1.498	14.782	9.208	1.345	37.620	1.785	39.405
OUT	9.888	1.464	1.414	15.017	9.370	1.020	38.173	3.763	41.936
NOV	7.477	1.842	1.557	13.974	9.241	1.121	35.212	2.341	37.552
DEZ	13.456	1.908	1.370	15.556	15.642	1.254	49.186	2.205	51.391
TOTAL 2004	115.807	19.949	16.435	172.758	115.621	13.244	453.813	25.209	479.023
JAN	11.284	1.944	1.269	16.654	9.361	835	41.346	2.881	44.227
FEV	8.806	1.647	1.105	14.117	9.312	724	35.711	871	36.582
MAR	10.365	1.650	1.351	14.344	9.556	919	38.185	956	39.141
ABR	12.034	1.960	1.233	15.426	9.543	805	41.000	2.620	43.620
MAIO	9.346	1.838	1.254	14.363	9.400	834	37.035	1.035	38.070
JUN	13.590	1.640	1.265	15.133	9.782	921	42.330	828	43.158
JUL	10.155	1.844	1.243	15.688	9.785	1.059	39.775	2.711	42.486
AGO	10.036	1.830	1.461	15.350	10.309	1.177	40.163	908	41.070
SET	9.206	1.907	1.298	15.011	10.144	1.064	38.629	936	39.565
OUT	11.013	1.913	1.260	15.932	9.849	901	40.866	3.064	43.930
NOV	10.267	2.055	1.335	15.534	10.225	956	40.371	960	41.331
DEZ	16.609	2.289	1.316	16.240	16.716	995	54.164	851	55.015
TOTAL 2005	132.709	22.516	15.389	183.791	123.981	11.189	489.576	18.621	508.197
JAN	11.402	1.887	1.327	16.923	10.233	922	42.693	2.744	45.437
FEV	9.805	1.769	1.062	14.054	10.333	886	37.909	1.003	38.912
MAR	10.775	1.591	1.337	14.659	10.361	885	39.609	890	40.499
ABR	13.307	1.871	1.145	15.687	10.227	899	43.136	3.116	46.252
MAIO	9.716	1.585	1.382	14.811	10.564	952	39.010	1.100	40.110
JUN	14.675	1.773	1.326	15.224	10.876	1.010	44.884	1.065	45.949
JUL	10.951	1.758	1.333	15.679	10.673	990	41.384	3.195	44.579
AGO	9.863	1.863	1.788	15.443	11.209	1.133	41.299	1.078	42.377
SET	11.000	2.278	1.415	16.721	11.520	1.389	44.322	1.561	45.883
OUT	12.070	1.987	1.448	16.591	11.414	1.203	44.714	3.347	48.061
NOV	9.831	2.045	1.605	15.916	11.401	1.110	41.908	914	42.822
DEZ	16.914	2.211	1.479	16.446	17.999	1.159	56.208	949	57.157
TOTAL 2006	140.310	22.618	16.648	188.153	136.810	12.538	517.076	20.961	538.038
JAN	13.246	1.949	1.473	18.156	11.423	1.416	47.663	2.751	50.414
FEV	10.646	1.848	1.303	15.157	11.232	1.035	41.221	794	42.015
MAR	12.716	1.731	1.635	15.741	11.659	1.096	44.578	769	45.347
ABR	15.114	2.035	1.466	17.273	11.617	1.183	48.688	2.363	51.051
JAN-ABR 2007	51.722	7.563	5.878	66.326	45.931	4.730	182.150	6.677	188.826

(*) CPMF, COFINS, PIS/PASEP, CSLL e CIDE-COMBUSTÍVEIS.

TABELA III-B

ARRECAÇÃO DAS RECEITAS FEDERAIS
PERÍODO: JANEIRO DE 2003 A ABRIL DE 2007
(A PREÇOS DE ABRIL/07 - IGP-DI)

UNIDADE: R\$ MILHÕES

MÊS	I. Renda	IPI (Exceto IPI-Vinculado)	I. Importação e IPI-Vinculado	Contribuições (*)	Receita Previdenciária	Outros	Receita Administrada pela RFB	Demais Receitas	Total Geral
JAN	11.132	1.237	1.465	14.140	8.381	927	37.281	3.175	40.455
FEV	8.651	1.584	1.459	11.247	8.052	754	31.747	1.405	33.152
MAR	7.957	1.379	1.318	11.243	7.170	832	29.900	1.332	31.233
ABR	10.945	1.434	1.287	12.123	7.879	917	34.585	3.397	37.982
MAIO	10.088	1.354	1.157	12.033	7.767	807	33.205	1.192	34.397
JUN	7.457	1.479	1.112	11.503	8.099	806	30.455	1.227	31.683
JUL	9.780	1.397	1.250	12.395	8.539	1.204	34.565	2.432	36.997
AGO	7.492	1.484	1.159	11.508	8.489	1.091	31.223	1.235	32.457
SET	7.825	1.507	1.291	11.767	8.546	1.215	32.151	1.318	33.468
OUT	10.243	1.502	1.332	13.469	9.028	1.211	36.785	2.718	39.503
NOV	9.508	1.699	1.268	12.985	8.476	1.103	35.039	1.478	36.517
DEZ	10.472	1.907	1.244	13.890	14.951	1.291	43.755	1.459	45.214
TOTAL 2003	111.550	17.962	15.342	148.303	105.376	12.157	410.690	22.368	433.058
JAN	12.034	1.234	1.144	14.929	8.033	1.092	38.466	2.651	41.117
FEV	8.859	1.669	957	12.763	8.835	952	34.035	1.188	35.223
MAR	9.219	1.456	1.397	13.267	8.918	1.086	35.343	1.234	36.576
ABR	10.611	1.692	1.364	13.401	8.856	970	36.895	2.549	39.444
MAIO	7.875	1.624	1.204	14.115	8.781	1.029	34.628	1.276	35.904
JUN	8.315	1.560	1.432	14.550	9.420	1.209	36.486	1.472	37.958
JUL	9.536	1.665	1.427	14.081	8.881	970	36.560	2.914	39.475
AGO	8.020	1.769	1.433	13.910	8.890	1.017	35.039	1.513	36.552
SET	8.632	1.704	1.435	14.164	8.823	1.289	36.046	1.711	37.757
OUT	9.466	1.402	1.354	14.376	8.970	976	36.544	3.602	40.146
NOV	7.148	1.761	1.489	13.360	8.835	1.072	33.665	2.238	35.903
DEZ	12.908	1.831	1.314	14.923	15.005	1.203	47.184	2.115	49.300
TOTAL 2004	112.623	19.368	15.951	167.839	112.246	12.864	440.892	24.463	465.355
JAN	10.852	1.869	1.220	16.016	9.002	803	39.762	2.771	42.533
FEV	8.484	1.587	1.065	13.602	8.972	698	34.408	840	35.248
MAR	9.949	1.584	1.297	13.769	9.173	882	36.654	918	37.572
ABR	11.593	1.888	1.188	14.860	9.193	776	39.497	2.524	42.021
MAIO	9.070	1.783	1.217	13.939	9.123	810	35.942	1.005	36.946
JUN	13.245	1.599	1.233	14.750	9.534	897	41.258	807	42.065
JUL	9.963	1.809	1.219	15.390	9.600	1.039	39.021	2.659	41.680
AGO	9.941	1.812	1.447	15.205	10.211	1.166	39.782	899	40.681
SET	9.162	1.898	1.292	14.940	10.096	1.059	38.447	931	39.378
OUT	10.974	1.906	1.255	15.875	9.814	897	40.722	3.053	43.775
NOV	10.253	2.053	1.333	15.513	10.211	955	40.317	959	41.276
DEZ	16.634	2.292	1.318	16.265	16.742	996	54.248	852	55.100
TOTAL 2005	130.121	22.081	15.084	180.124	121.670	10.978	480.057	18.217	498.275
JAN	11.405	1.888	1.327	16.927	10.235	922	42.704	2.745	45.449
FEV	9.854	1.778	1.068	14.124	10.384	890	38.097	1.008	39.105
MAR	10.924	1.613	1.355	14.862	10.505	898	40.157	903	41.060
ABR	13.517	1.900	1.163	15.935	10.388	913	43.816	3.165	46.981
MAIO	9.841	1.605	1.400	15.003	10.700	965	39.515	1.114	40.628
JUN	14.735	1.780	1.332	15.286	10.920	1.014	45.067	1.069	46.137
JUL	10.998	1.766	1.339	15.746	10.718	994	41.561	3.209	44.770
AGO	9.870	1.864	1.790	15.454	11.217	1.133	41.328	1.079	42.406
SET	11.004	2.279	1.415	16.727	11.524	1.389	44.339	1.561	45.901
OUT	12.018	1.978	1.442	16.518	11.364	1.198	44.518	3.333	47.850
NOV	9.763	2.030	1.594	15.805	11.322	1.102	41.617	908	42.525
DEZ	16.833	2.200	1.472	16.367	17.913	1.154	55.939	945	56.884
TOTAL 2006	140.762	22.682	16.696	188.753	137.192	12.573	518.659	21.037	539.695
JAN	13.184	1.940	1.466	18.071	11.370	1.409	47.440	2.738	50.179
FEV	10.619	1.843	1.300	15.118	11.203	1.032	41.114	792	41.906
MAR	12.702	1.729	1.634	15.723	11.646	1.095	44.529	768	45.297
ABR	15.114	2.035	1.466	17.273	11.617	1.183	48.688	2.363	51.051
JAN-ABR 2007	51.619	7.547	5.866	66.184	45.836	4.720	181.771	6.661	188.432

(*) CPMF, COFINS, PIS/PASEP, CSLL e CIDE-COMBUSTÍVEIS.

TABELA IV
CONVERSÃO DE DEPÓSITOS JUDICIAIS EM RENDA DA UNIÃO
PERÍODO: JANEIRO DE 2003 A ABRIL DE 2007
(A PREÇOS CORRENTES)

UNIDADE: R\$ MILHARES

MÊS	COFINS/ FINSOCIAL	IRPJ	PIS/PASEP	CSLL	TOTAL
JAN	3.432	340	4.861	688	9.320
FEV	11.587	1.687	1.226	18.364	32.863
MAR	53.364	435	5.731	4.621	64.151
ABR	15.808	2.372	3.320	6.089	27.589
MAIO	11.285	2.512	1.825	6.321	21.943
JUN	55.882	1.149	6.526	2.103	65.660
JUL	37.983	10.516	8.645	10.815	67.959
AGO	7.422	2.350	4.079	11.035	24.886
SET	12.043	3.027	6.967	1.473	23.511
OUT	11.088	3.344	2.870	4.062	21.363
NOV	10.933	968	6.886	10.760	29.547
DEZ	25.656	2.814	8.720	16.546	53.737
TOTAL 2003	256.483	31.514	61.654	92.877	442.528
JAN	6.007	2.101	21.198	996	30.302
FEV	6.148	1.599	11.216	9.180	28.143
MAR	8.243	2.704	11.288	8.040	30.275
ABR	14.524	890	3.245	891	19.550
MAIO	9.912	1.557	2.300	9.716	23.486
JUN	22.658	629	3.742	9.373	36.402
JUL	12.856	2.162	3.635	1.543	20.196
AGO	26.597	3.633	3.898	2.344	36.471
SET	5.132	340	1.669	1.774	8.915
OUT	16.427	699	6.205	1.354	24.686
NOV	15.650	1.196	3.751	2.898	23.494
DEZ	5.564	589	1.874	914	8.941
TOTAL 2004	149.718	18.100	74.020	49.024	290.862
JAN	1.029	25	2.661	85	3.800
FEV	1.701	1.461	4.551	1.913	9.625
MAR	10.018	2.205	4.621	2.826	19.670
ABR	94.734	3.578	4.483	2.760	105.556
MAIO	35.495	4.433	8.637	680	49.245
JUN	9.451	15.152	16.322	32.444	73.368
JUL	1.773	834	5.015	7.557	15.179
AGO	10.671	352	3.888	8.685	23.596
SET	9.148	1.039	9.054	1.311	20.551
OUT	7.893	1.146	2.521	12.936	24.496
NOV	40.337	1.342	3.276	6.412	51.366
DEZ	5.880	169	2.119	5.667	13.834
TOTAL 2005	228.129	31.734	67.147	83.277	410.286
JAN	1.541	3.534	1.195	603	6.872
FEV	4.683	1.233	326	769	7.011
MAR	3.224	1.923	2.565	911	8.622
ABR	4.200	680	1.616	4.595	11.091
MAIO	4.552	3.830	1.859	974	11.216
JUN	18.511	1.091	3.805	13.596	37.003
JUL	5.067	6.466	4.574	2.451	18.558
AGO	9.704	2.730	6.959	1.186	20.579
SET	32.494	8.271	4.254	1.196	46.216
OUT	6.549	2.112	14.722	2.998	26.381
NOV	3.590	2.290	19.589	2.149	27.618
DEZ	12.774	1.249	5.223	3.082	22.329
TOTAL 2006	106.889	35.409	66.686	34.511	243.495
JAN	3.298	1.468	4.998	7.721	17.485
FEV	2.489	5.758	8.370	14.046	30.663
MAR	12.157	187	8.720	4.192	25.255
ABR	10.044	2.105	11.783	861	24.793
JAN-ABR 2007	27.988	9.518	33.870	26.820	98.195

TABELA IV-A
CONVERSÃO DE DEPÓSITOS JUDICIAIS EM RENDA DA UNIÃO
PERÍODO: JANEIRO DE 2003 A ABRIL DE 2007
(A PREÇOS DE ABRIL/07 - IPCA)

UNIDADE: R\$ MILHARES

MÊS	COFINS/ FINSOCIAL	IRPJ	PIS/PASEP	CSLL	TOTAL
JAN	4.368	432	6.186	876	11.862
FEV	14.519	2.114	1.536	23.011	41.180
MAR	66.056	539	7.094	5.720	79.408
ABR	19.380	2.907	4.070	7.465	33.823
MAIO	13.751	3.061	2.223	7.703	26.738
JUN	68.196	1.402	7.964	2.566	80.128
JUL	46.260	12.808	10.529	13.172	82.769
AGO	9.009	2.853	4.951	13.394	30.206
SET	14.504	3.646	8.392	1.774	28.316
OUT	13.315	4.015	3.446	4.878	25.655
NOV	13.085	1.158	8.241	12.878	35.363
DEZ	30.548	3.350	10.383	19.701	63.982
TOTAL 2003	312.992	38.286	75.015	113.137	539.430
JAN	7.098	2.483	25.048	1.177	35.807
FEV	7.221	1.878	13.173	10.782	33.054
MAR	9.636	3.161	13.196	9.399	35.392
ABR	16.916	1.037	3.779	1.038	22.770
MAIO	11.486	1.805	2.665	11.259	27.215
JUN	26.070	724	4.306	10.785	41.885
JUL	14.659	2.466	4.145	1.759	23.029
AGO	30.119	4.114	4.414	2.654	41.301
SET	5.793	383	1.883	2.002	10.062
OUT	18.460	786	6.973	1.521	27.741
NOV	17.466	1.335	4.186	3.234	26.221
DEZ	6.156	652	2.074	1.012	9.894
TOTAL 2004	171.082	20.823	85.843	56.623	334.371
JAN	1.133	27	2.927	94	4.181
FEV	1.860	1.598	4.977	2.092	10.527
MAR	10.890	2.397	5.024	3.073	21.383
ABR	102.096	3.856	4.831	2.974	113.758
MAIO	38.066	4.754	9.263	729	52.812
JUN	10.137	16.253	17.508	34.801	78.699
JUL	1.897	892	5.366	8.086	16.241
AGO	11.398	376	4.153	9.278	25.205
SET	9.738	1.106	9.637	1.395	21.876
OUT	8.339	1.210	2.664	13.667	25.881
NOV	42.384	1.410	3.442	6.737	53.973
DEZ	6.156	177	2.218	5.934	14.484
TOTAL 2005	244.094	34.055	72.010	88.860	439.019
JAN	1.604	3.678	1.243	627	7.153
FEV	4.854	1.278	338	797	7.267
MAR	3.327	1.985	2.647	940	8.899
ABR	4.326	700	1.664	4.733	11.423
MAIO	4.684	3.941	1.913	1.002	11.540
JUN	19.088	1.125	3.923	14.019	38.155
JUL	5.214	6.654	4.707	2.523	19.099
AGO	9.982	2.808	7.159	1.220	21.169
SET	33.355	8.490	4.366	1.228	47.440
OUT	6.701	2.161	15.062	3.067	26.991
NOV	3.661	2.336	19.980	2.192	28.169
DEZ	12.967	1.268	5.302	3.129	22.666
TOTAL 2006	109.763	36.425	68.305	35.478	249.971
JAN	3.333	1.484	5.051	7.803	17.671
FEV	2.504	5.793	8.422	14.133	30.853
MAR	12.187	187	8.741	4.203	25.318
ABR	10.044	2.105	11.783	861	24.793
JAN-ABR 2007	28.069	9.570	33.997	26.999	98.635

TABELA IV-B
CONVERSÃO DE DEPÓSITOS JUDICIAIS EM RENDA DA UNIÃO
PERÍODO: JANEIRO DE 2003 A ABRIL DE 2007
(A PREÇOS DE ABRIL/07 - IGP-DI)

UNIDADE: R\$ MILHARES

MÊS	COFINS/ FINSOCIAL	IRPJ	PIS/PASEP	CSLL	TOTAL
JAN	4.305	426	6.097	863	11.690
FEV	14.305	2.083	1.513	22.673	40.575
MAR	64.810	529	6.960	5.612	77.910
ABR	19.121	2.868	4.016	7.365	33.369
MAIO	13.742	3.059	2.222	7.697	26.720
JUN	68.527	1.409	8.002	2.579	80.517
JUL	46.671	12.921	10.623	13.289	83.504
AGO	9.064	2.870	4.981	13.475	30.389
SET	14.553	3.659	8.420	1.780	28.412
OUT	13.340	4.023	3.453	4.887	25.703
NOV	13.091	1.159	8.245	12.885	35.380
DEZ	30.538	3.349	10.380	19.695	63.962
TOTAL 2003	312.067	38.355	74.910	112.799	538.131
JAN	7.093	2.481	25.031	1.177	35.782
FEV	7.183	1.868	13.102	10.724	32.877
MAR	9.541	3.130	13.065	9.306	35.042
ABR	16.619	1.019	3.713	1.020	22.371
MAIO	11.179	1.756	2.594	10.959	26.488
JUN	25.229	700	4.167	10.437	40.533
JUL	14.154	2.381	4.002	1.698	22.235
AGO	28.902	3.947	4.235	2.547	39.632
SET	5.550	367	1.805	1.919	9.641
OUT	17.672	752	6.675	1.456	26.557
NOV	16.699	1.276	4.002	3.092	25.069
DEZ	5.906	626	1.989	971	9.491
TOTAL 2004	165.727	20.304	84.382	55.305	325.718
JAN	1.089	26	2.815	90	4.020
FEV	1.793	1.539	4.796	2.016	10.143
MAR	10.453	2.300	4.822	2.949	20.525
ABR	98.352	3.715	4.654	2.865	109.586
MAIO	36.943	4.613	8.990	707	51.253
JUN	9.880	15.841	17.064	33.920	76.705
JUL	1.861	875	5.264	7.933	15.933
AGO	11.290	373	4.113	9.190	24.966
SET	9.692	1.101	9.592	1.389	21.773
OUT	8.310	1.206	2.655	13.619	25.789
NOV	42.327	1.408	3.437	6.728	53.900
DEZ	6.165	177	2.221	5.943	14.507
TOTAL 2005	238.154	33.175	70.424	87.349	429.102
JAN	1.604	3.679	1.244	628	7.155
FEV	4.878	1.285	339	801	7.303
MAR	3.373	2.012	2.684	953	9.022
ABR	4.394	711	1.691	4.808	11.603
MAIO	4.745	3.992	1.937	1.015	11.690
JUN	19.165	1.129	3.939	14.077	38.311
JUL	5.237	6.683	4.727	2.534	19.181
AGO	9.989	2.810	7.163	1.221	21.183
SET	33.368	8.494	4.368	1.229	47.458
OUT	6.671	2.151	14.996	3.054	26.873
NOV	3.636	2.319	19.841	2.177	27.973
DEZ	12.905	1.262	5.277	3.114	22.558
TOTAL 2006	109.966	36.528	68.207	35.609	250.310
JAN	3.318	1.477	5.027	7.766	17.588
FEV	2.498	5.778	8.400	14.097	30.773
MAR	12.174	187	8.732	4.198	25.290
ABR	10.044	2.105	11.783	861	24.793
JAN-ABR 2007	28.033	9.547	33.942	26.922	98.444

GRÁFICO I-A
ARRECAÇÃO DOS IMPOSTOS E CONTRIBUIÇÕES ADMINISTRADOS PELA RFB
PERÍODO: JANEIRO DE 2004 A ABRIL DE 2007
(A PREÇOS DE ABRIL/07 - IPCA)

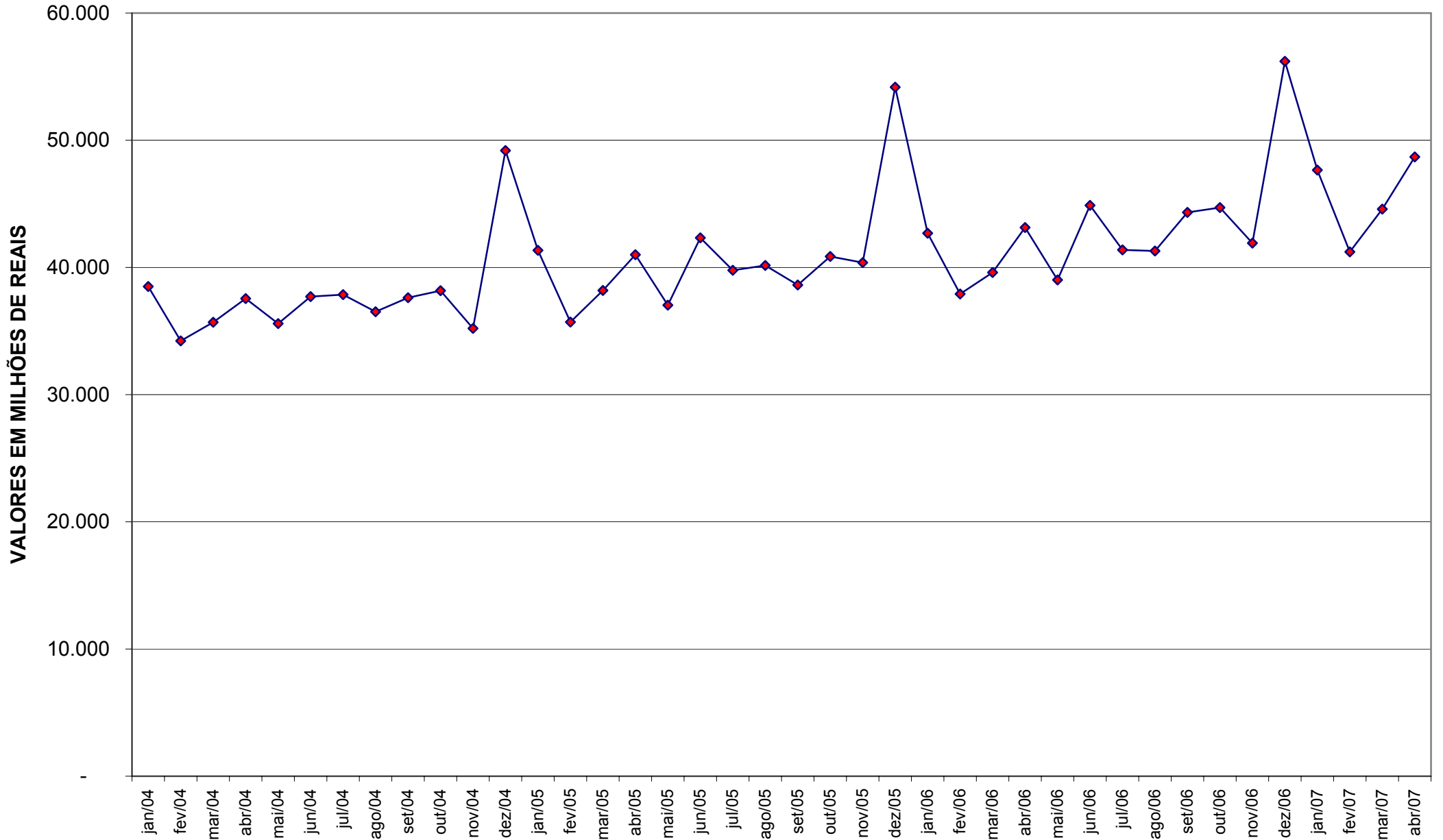


GRÁFICO I-B
ARRECAÇÃO DOS IMPOSTOS E CONTRIBUIÇÕES ADMINISTRADOS PELA RFB
PERÍODO: JANEIRO DE 2004 A ABRIL DE 2007
(A PREÇOS DE ABRIL/07 - IGP-DI)

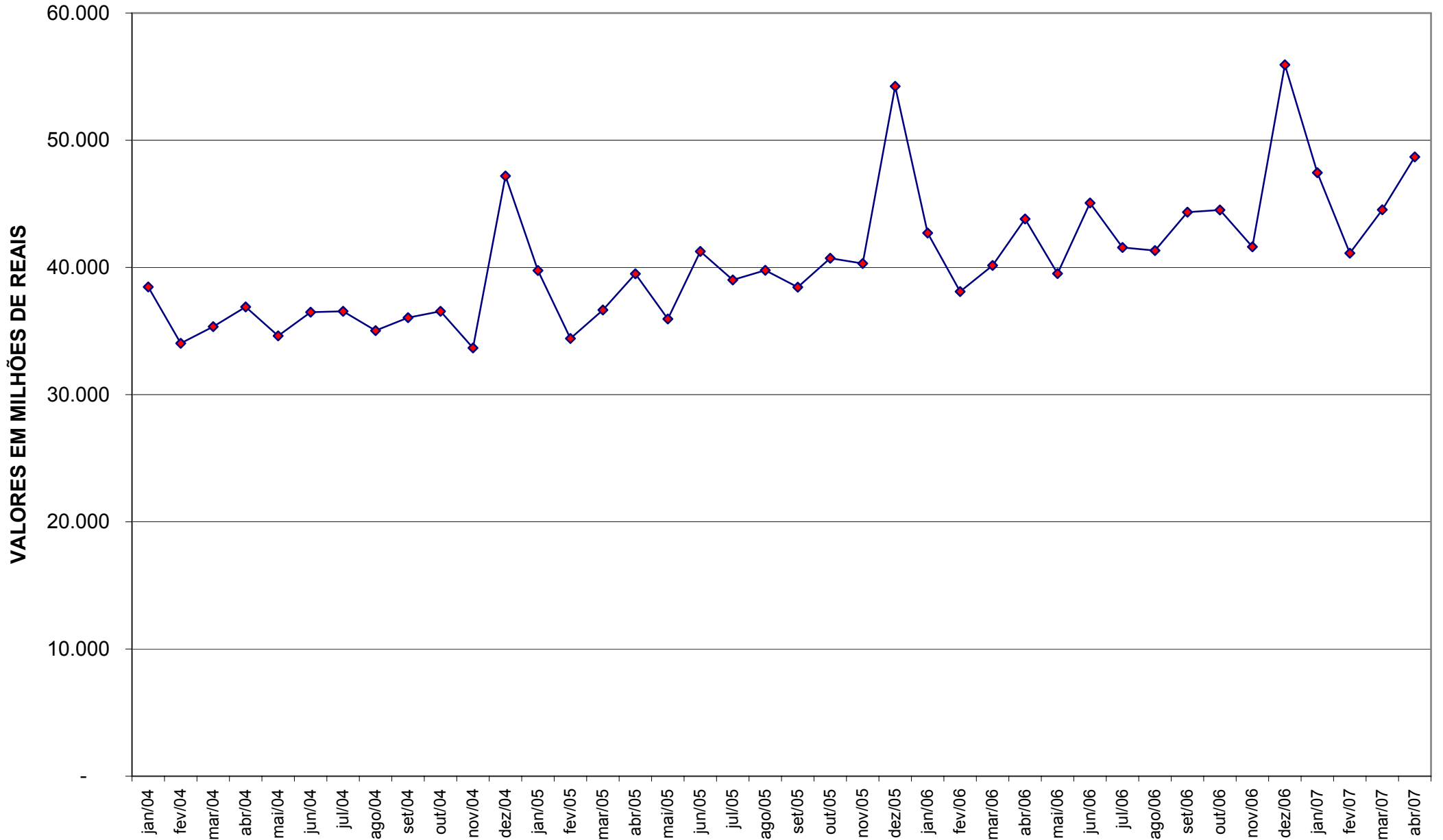


GRÁFICO II-A
ARRECAÇÃO DO I. RENDA, IPI (EXCETO VINCULADO) E CONTRIBUIÇÕES ADMINISTRADAS PELA RFB
PERÍODO: JANEIRO DE 2004 A ABRIL DE 2007
(A PREÇOS DE ABRIL/07 - IPCA)

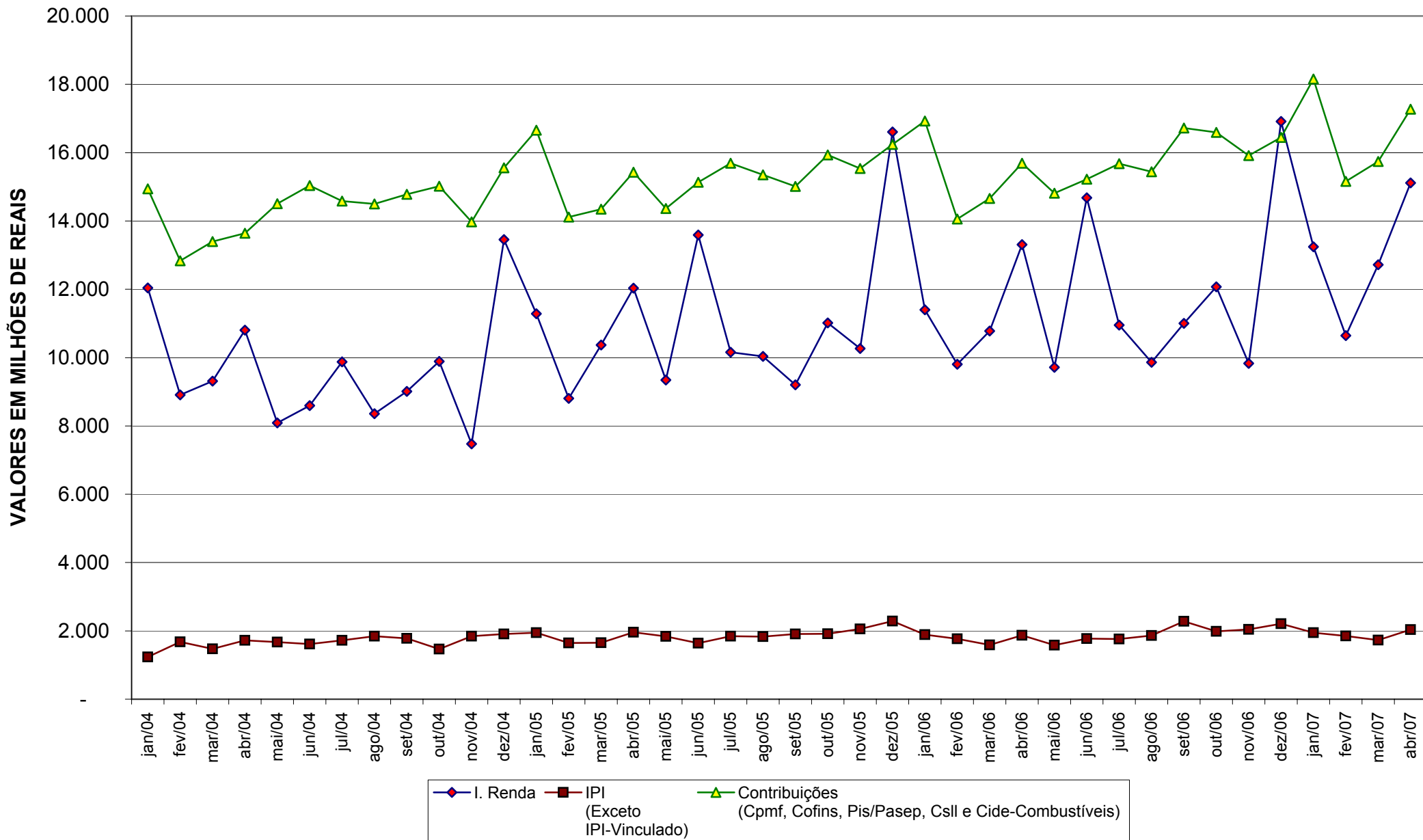


GRÁFICO II-B
ARRECAÇÃO DO I. RENDA, IPI (EXCETO VINCULADO) E CONTRIBUIÇÕES ADMINISTRADOS PELA RFB
PERÍODO: JANEIRO DE 2004 A ABRIL DE 2007
(A PREÇOS DE ABRIL/07 - IGP-DI)

