



RECEITA FEDERAL

Coordenação-Geral de Política Tributária

Análise da Arrecadação das
Receitas Federais

Maio de 2006

BRASÍLIA – JUNHO 2006

SECRETÁRIO-GERAL DA RECEITA FEDERAL

Jorge Antônio Deher Rachid

COORDENADOR-GERAL DE POLÍTICA TRIBUTÁRIA

Raimundo Eloi de Carvalho

COORDENADOR DE PREVISÃO E ANÁLISE

Raimundo Eloi de Carvalho

Análise da Arrecadação das Receitas Federais – Maio de 2006

Equipe Técnica

Marylda Macedo de Almeida e Castro

Itamar Alves Barbosa Júnior

Marcelo de Mello Gomide Loures

É autorizada a reprodução total ou parcial do conteúdo desta publicação desde que citada a fonte.

Esplanada dos Ministérios

Edifício Sede do Ministério da Fazenda, 7º andar, sala 705

Brasília – DF CEP - 70.048-900

Brasil

Tel.: Voz : (061) 3412.2750/2751

Fax : (061) 3412.1728

Home Page : <http://www.receita.fazenda.gov.br>

SUMÁRIO

I. Considerações Gerais.....	1
II. Desempenho do mês em relação ao mês anterior.....	2
III. Desempenho do mês em relação ao mesmo mês do ano anterior.....	2
IV. Desempenho acumulado no ano em relação ao mesmo período do ano anterior.....	3
V. Informações Adicionais.....	4
. Tabela I (Arrecadação – Maio/05 e Abril e Maio/06 – A preços correntes).....	8
. Tabela I-A (Arrecadação – Maio/05 e Abril e Maio/06 – IPCA).....	9
. Tabela I-B (Arrecadação – Maio/05 e Abril e Maio/06 – IGP-DI).....	10
. Tabela II (Arrecadação – Janeiro a Maio – 2006/2005 – A preços correntes).....	11
. Tabela II-A (Arrecadação – Janeiro a Maio – 2006/2005 – IPCA).....	12
. Tabela II-B (Arrecadação – Janeiro a Maio – 2006/2005 – IGP-DI).....	13
. Tabela III (Arrecadação – Janeiro/02 a Maio/06 – A preços correntes).....	14
. Tabela III-A (Arrecadação – Janeiro/02 a Maio/06 – IPCA).....	15
. Tabela III-B (Arrecadação – Janeiro/02 a Maio/06 – IGP-DI).....	16
. Tabela IV (Depósitos Judiciais – Janeiro/02 a Maio/06 – A preços correntes).....	17
. Tabela IV-A (Depósitos Judiciais – Janeiro/02 a Maio/06 – IPCA).....	18
. Tabela IV-B (Depósitos Judiciais – Janeiro/02 a Maio/06 – IGP-DI).....	19
. Gráfico I-A (Arrecadação – Janeiro/03 a Maio/06 – IPCA).....	20
. Gráfico I-B (Arrecadação – Janeiro/03 a Maio/06 – IGP-DI).....	21
. Gráfico II-A (Arrecadação I. Renda, IPI e Contribuições – Janeiro/03 a Maio/06 – IPCA).....	22
. Gráfico II-B (Arrecadação I. Renda, IPI e Contribuições – Janeiro/03 a Maio/06 – IGP-DI).....	23

ANÁLISE DA ARRECADAÇÃO DAS RECEITAS FEDERAIS

MAIO DE 2006

I. CONSIDERAÇÕES GERAIS

A arrecadação dos impostos e contribuições administrados pela Receita Federal e das demais receitas (taxas e contribuições controladas por outros órgãos, excluídas as contribuições previdenciárias) atingiu o valor de **R\$ 28.720 milhões** no mês de maio de 2006 e **R\$ 154.344 milhões** no período de janeiro a maio de 2006.

a) Variação nominal

A arrecadação total, no mês de maio de 2006, apresentou crescimento nominal de **7,16%** em relação a maio de 2005. Quanto às receitas administradas pela SRF, o crescimento foi de **7,05%**.

b) Variação real (IPCA/IGP-DI)

A arrecadação total, no mês de maio de 2006, apresentou variações reais de **+2,82%/+7,31%** em relação a maio de 2005. Quanto às receitas administradas pela SRF, as variações reais foram de **+2,70%/+7,20%**.

O quadro a seguir apresenta os valores mensais e acumulados da arrecadação do período de janeiro a maio de 2005 e 2006 e as variações nominais e reais.

ARRECAÇÃO DAS RECEITAS FEDERAIS
(A PREÇOS CORRENTES E A PREÇOS DE MAIO/06 - IPCA/IGP-DI)

PERÍODO: JANEIRO A MAIO - 2006/2005

RECEITA		ARRECAÇÃO (R\$ MILHÕES)					VARIÇÃO (%)		
		2006			2005		MAI/06	MAI/06	JAN-MAI/06
		MAI	ABR	JAN-MAI	MAI	JAN-MAI	ABR/06	MAI/05	JAN-MAI/05
RECEITA ADMINISTRADA PELA SRF [A]	NOMINAL	27.659	31.946	145.812	25.838	135.342	(13,42)	7,05	7,74
	IPCA	27.659	31.978	146.490	26.931	142.879	(13,51)	2,70	2,53
	IGP-DI	27.659	32.068	145.999	25.802	135.930	(13,75)	7,20	7,41
DEMAIS RECEITAS [B]	NOMINAL	1.062	3.019	8.532	962	7.677	(64,84)	10,29	11,13
	IPCA	1.062	3.022	8.575	1.003	8.114	(64,87)	5,82	5,68
	IGP-DI	1.062	3.031	8.543	961	7.716	(64,97)	10,45	10,72
TOTAL [A]+[B]	NOMINAL	28.720	34.966	154.344	26.801	143.019	(17,86)	7,16	7,92
	IPCA	28.720	35.001	155.065	27.934	150.993	(17,94)	2,82	2,70
	IGP-DI	28.720	35.098	154.542	26.763	143.646	(18,17)	7,31	7,59

Fonte: Sistema Siadi.

A análise detalhada do comportamento da arrecadação está contida nos itens **II**, **III** e **IV**, a seguir.

II. DESEMPENHO DA ARRECAÇÃO DE MAIO DE 2006 EM RELAÇÃO A ABRIL DE 2006 (Tabelas I, I-A, e I-B)

A arrecadação das Receitas Administradas pela SRF apresentou, no mês de maio de 2006, variações reais de **-13,51%/-13,75%** em relação ao mês anterior.

O resultado de maio em relação a abril é, normalmente, negativo em decorrência de efeitos sazonais como o pagamento, em abril, da 1ª cota ou cota única do IRPF apurado na Declaração de Ajuste e do IRPJ/CSLL, referentes à apuração do 1º trimestre do ano.

A diferença no número de dias úteis influenciou positivamente a arrecadação dos tributos com fato gerador no próprio mês como o I. Importação e IPI-Vinculado à Importação e negativamente a arrecadação dos tributos com apuração decendial ou com fato gerador no mês anterior como IPI, IR-Retido na Fonte, IOF e CPMF (Dias úteis: março/06: 23; abril: 18; maio: 22).

Quanto às demais receitas, os decréscimos reais de **64,87%/64,97%** devem-se ao pagamento trimestral de royalties relativos à extração de petróleo no mês de abril.

III. DESEMPENHO DA ARRECAÇÃO DE MAIO DE 2006 EM RELAÇÃO A MAIO DE 2005 (Tabelas I, I-A, e I-B)

A arrecadação das Receitas Administradas pela SRF apresentou, no mês de maio de 2006, variações reais de **+2,70%/+7,20%** em relação ao mesmo mês do ano anterior.

A seguir, estão discriminados, por tributo, as variações reais mais relevantes e os fatores que concorreram para o resultado.

- **I. Importação (+8,59%/+13,34%) e IPI-Vinculado (+13,13%/+18,08%):** resultado decorrente, principalmente, da conjugação dos seguintes fatores: elevação de 13,84% no valor em dólar das importações tributadas, de 6,73% na alíquota média efetiva do IPI-Vinculado e de 6,82% na alíquota média efetiva do I. Importação e redução de 11,20% na taxa média de câmbio;
- **IPI-Outros (-20,45%/-16,97%):** menor número de dias úteis de fato gerador e redução para zero das alíquotas referentes a bens de capital e a insumos da construção civil;
- **IRPF (+21,32%/+26,63%):** maiores crescimentos observados nos itens Ganhos Líquidos de Operações em Bolsa (295%) e Ganhos de Capital na Alienação de Bens (31%);
- **IRPJ-Entidades Financeiras (+39,97%/+46,10%):** retomada do pagamento regular por parte de algumas instituições financeiras que, no ano de 2005, estavam com demanda judicial relativa ao IRPJ;
- **IRRF-Remessas para o Exterior (+20,73%/+26,01%):** maior volume de remessas relativas a rendimentos do trabalho de residentes no exterior;
- **CSLL (+13,84%/+18,82%):** arrecadação atípica, em maio/06, relativa a depósitos judiciais e juros, por parte de empresa do setor financeiro, no valor de R\$ 215 milhões;
- **Outras Receitas Administradas (+26,28%/+31,81%):** crescimento observado na arrecadação da rubrica prêmios de loterias, em decorrência de prêmios acumulados, e em Receita da Dívida Ativa relativa a depósitos judiciais em garantia.

IV. DESEMPENHO DA ARRECADAÇÃO ACUMULADA DE JANEIRO A MAIO DE 2005 EM RELAÇÃO AO MESMO PERÍODO DE 2004 (Tabelas II, II-A, e II-B)

A arrecadação das Receitas Administradas pela SRF apresentou, no período de janeiro a maio de 2006, variações reais de **+2,53%/+7,41%** em relação ao mesmo período de 2005.

A seguir, estão discriminados, por tributo, as variações reais mais relevantes e os fatores que concorreram para o resultado.

- **IPI-Automóveis (+12,50%/+17,85%):** aumento de 9,6% no volume de vendas ao mercado e recolhimento reduzido, em

2005, em decorrência de compensações de débitos com créditos relativos a pagamentos efetuados a maior em exercícios anteriores;

- **IPI-Outros (-10,98%/-6,78%):** redução para zero das alíquotas referentes a bens de capital e a insumos da construção civil e arrecadação atípica, em janeiro de 2005, decorrente de auto de infração no valor de R\$ 137 milhões;
- **IRPJ (+6,46%/+11,53%) e CSLL (+3,99%/+8,94%):** crescimento de 45% no IRPJ e de 43% na CSLL, recolhidos pelo setor de refino de petróleo; recuperação de débitos em atraso referentes ao setor de Extração de Minerais Metálicos, cuja arrecadação aumentou 128% no IRPJ e 124% na CSLL no período, e retomada do pagamento regular por parte de algumas instituições financeiras que, no ano de 2005, estavam com demanda judicial relativa ao IRPJ;
- **IRRF-Rendimentos de Capital (+16,89%/+22,31%):** crescimento da arrecadação relativa a operações de swap (181%) e maior volume de resgates de aplicações financeiras em renda fixa em 2006;
- **PIS/Pasep (+6,14%/+11,17%):** arrecadação atípica referente a depósito judicial em 2006 (jan a mai/06 = R\$ 313 milhões; jan a mai/05 = R\$ 115 milhões).

V. INFORMAÇÕES ADICIONAIS:

a) PASSIVOS TRIBUTÁRIOS

O quadro a seguir mostra o montante do estoque de débitos apurados no âmbito da Secretaria da Receita Federal até abril de 2006.

PASSIVOS TRIBUTÁRIOS

UNIDADE: R\$ MILHÕES

DISCRIMINAÇÃO	POSIÇÃO EM ABRIL/2006		
	Nº CONTRIB./ PROCESSOS	VALOR CONSOLIDADO	%
1) SALDO DE PARCELAMENTOS	-	121.453	25,30
1.1) REFIS	24.984	53.471	11,14
1.2) PAES	166.580	61.526	12,82
1.3) PARCELAMENTO CONVENCIONAL (SIPADE)	258.098	6.456	1,34
2) DÉBITOS EM COBRANÇA NA SRF	-	101.702	21,19
2.1) CONTA CORRENTE PESSOA JURÍDICA	2.166.140	1.291	0,27
2.2) CONTA-CORRENTE PESSOA FÍSICA	2.988.597	2.366	0,49
2.3) PROCESSOS FISCAIS (sem pendência de compensação e sem revisão de lançamento)	191.413	33.308	6,94
2.3.1) PROCESSOS FISCAIS EM COBRANÇA FINAL ACIMA PFN (sem pendência de compensação e sem revisão de lançamento)	29.806	11.242	2,34
2.3.2) PROCESSOS FISCAIS EM COBRANÇA DEMAIS FASES (sem pendência de compensação e sem revisão de lançamento)	161.607	22.066	4,60
2.4) PROCESSOS FISCAIS (com pendência de compensação e com revisão de lançamento)	147.040	64.737	13,49
3) DÉBITOS COM EXIGIBILIDADE SUSPensa (EM JULGAMENTO E SUBJUDICE)	-	256.860	53,51
3.1) PROCESSOS FISCAIS (EM JULGAMENTO)	117.497	198.054	41,26
3.2) PROCESSOS FISCAIS (SUBJUDICE)	22.480	58.807	12,25
TOTAL	-	480.016	100,00

Fonte: CORAT

Obs.: Não inclui valores da dívida ativa em cobrança na PGFN.

b) REFIS

Foram recepcionados, até dezembro de 2001, 129.166 termos de opções pelo REFIS. Até o mês de abril de 2006, considerando as exclusões e reinclusões por medida judicial, permanecem **24.984** empresas no programa.

O quadro a seguir mostra a evolução da arrecadação do REFIS referente aos impostos e contribuições administrados pela SRF e pelo INSS no ano de 2005 e nos meses de janeiro a maio de 2006.

**ARRECAÇÃO DO REFIS
PERÍODO: 2005 E JANEIRO A MAIO DE 2006
(A PREÇOS CORRENTES)**

UNIDADE: R\$ MILHÕES

MÊS	ARRECAÇÃO		
	SRF/PGFN	INSS	TOTAL
JAN-DEZ 2005	583	382	966
JAN	46	27	73
FEV	38	22	60
MAR	44	25	69
ABR	41	24	65
MAI	40	24	64
JAN-MAI 2006	208	122	331

c) PAES

O quadro a seguir mostra a arrecadação relativa ao parcelamento especial (PAES), em conformidade com o art. 1º da Lei nº 10.684/03.

ARRECAÇÃO DO PAES
PERÍODO: 2005 E JANEIRO A MAIO DE 2006
(A PREÇOS CORRENTES)

UNIDADE: R\$ MILHÕES

MÊS	PESSOAS FÍSICAS		MICROEMPRESAS		EMPRESAS DE PEQUENO PORTE		DEMAIS PESSOAS JURÍDICAS		TOTAL	
	VALOR	Nº CONTRIB.	VALOR	Nº CONTRIB.	VALOR	Nº CONTRIB.	VALOR	Nº CONTRIB.	VALOR	Nº CONTRIB.
JAN-DEZ 2005	92	-	148	-	232	-	2.630	-	3.102	-
JAN	7	92.163	9	169.174	19	88.844	267	24.474	302	374.655
FEV	6	92.163	7	169.176	17	88.845	213	24.476	243	374.660
MAR	8	92.163	9	169.180	20	88.845	225	24.476	262	374.664
ABR	6	92.163	8	169.182	18	88.845	228	24.477	260	374.667
MAI	7	92.163	8	169.184	19	88.848	233	24.477	267	374.672
JAN-MAI 2006	34	-	41	-	93	-	1.166	-	1.334	-

d) SIMPLES

ARRECAÇÃO DO SIMPLES
PERÍODO: 2005 E JANEIRO A MAIO DE 2006
(A PREÇOS CORRENTES)

UNIDADE: R\$ MILHÕES

MÊS	SRF		INSS		ICMS/ISS		TOTAL	
	VALOR	%	VALOR	%	VALOR	%	VALOR	%
JAN-DEZ 2005	6.873	58,27	4.888	41,44	34	0,29	11.796	100,00
JAN	751	56,79	568	42,95	3	0,25	1.323	100,00
FEV	358	40,99	512	58,68	3	0,33	872	100,00
MAR	356	40,77	513	58,87	3	0,35	872	100,00
ABR	399	40,43	585	59,22	3	0,35	988	100,00
MAI	403	40,48	588	59,17	3	0,35	995	100,00
JAN-MAI 2006	2.266	44,88	2.767	54,79	16	0,32	5.050	100,00

Obs.: Na arrecadação do INSS, ICMS e ISS estão incluídos os acréscimos de multas e juros de mora

e) DECOMPOSIÇÃO DA ARRECAÇÃO DO IRPJ

ARRECAÇÃO DO IRPJ
PERÍODO: 2005 E JANEIRO A MAIO DE 2006
(A PREÇOS CORRENTES)

UNIDADE: R\$ MILHÕES

MÊS	LUCRO REAL		LUCRO PRESUMIDO		OUTROS		TOTAL	
	VALOR	%	VALOR	%	VALOR	%	VALOR	%
JAN-DEZ 2005	35.443	69,19	7.957	15,53	7.826	15,28	51.226	100,00
JAN	3.433	59,81	1.600	27,87	707	12,32	5.740	100,00
FEV	3.779	80,92	345	7,38	546	11,69	4.669	100,00
MAR	4.226	82,53	331	6,46	564	11,01	5.120	100,00
ABR	3.615	64,36	1.420	25,28	582	10,36	5.617	100,00
MAI	2.726	75,39	331	9,15	559	15,46	3.616	100,00
JAN-MAI 2006	17.778	71,80	4.026	16,26	2.957	11,94	24.762	100,00

f) ARRECAÇÃO DOS RENDIMENTOS DE CAPITAL

ARRECAÇÃO DE IRRF-RENDIMENTOS DE CAPITAL

PERÍODO: JANEIRO A MAIO - 2006/2005

(A PREÇOS CORRENTES)

UNIDADE: R\$ MILHÕES

MÊS	FUNDOS DE RENDA FIXA		OPERAÇÕES DE SWAP		JUROS REMUN. CAP. PRÓPRIO		APLICAÇÃO DE RENDA FIXA (PF e PJ)		OUTRAS		TOTAL	
	2006	2005	2006	2005	2006	2005	2006	2005	2006	2005	2006	2005
JAN	119	86	46	24	999	802	644	491	100	117	1.907	1.520
FEV	215	78	63	13	46	33	537	359	124	99	984	583
MAR	159	150	39	25	143	75	449	524	109	146	899	920
ABR	251	174	105	18	194	233	567	440	129	99	1.246	964
MAI	254	217	49	27	150	175	517	507	139	91	1.109	1.016
JAN-MAI	998	706	301	107	1.533	1.318	2.713	2.321	600	552	6.145	5.003
VAR. % 2006/2005	41,40		181,48		16,27		16,92		8,71		22,82	

g) ARRECAÇÃO DO PIS/PASEP E DA COFINS

ARRECAÇÃO DO PIS/PASEP

PERÍODO: JANEIRO A DEZEMBRO - 2005/2004 E JANEIRO A MAIO - 2006/2005

(A PREÇOS DE MAIO/06 - IPCA)

UNIDADE: R\$ MILHÕES

MÊS	PIS			PASEP			TOTAL (PIS/PASEP)			COFINS		
	2005 [A]	2004 [B]	[A]/[B]%	2005 [C]	2004 [D]	[C]/[D]%	2005 [E]	2004 [F]	[E]/[F]%	2005 [G]	2004 [H]	[G]/[H]%
JAN	1.830	1.769	3,49	240	216	10,96	2.070	1.985	4,30	8.197	6.635	23,54
FEV	1.496	1.537	(2,67)	268	249	7,65	1.764	1.786	(1,23)	6.787	6.093	11,40
MAR	1.461	1.377	6,15	259	234	10,73	1.720	1.610	6,82	6.818	6.413	6,32
ABR	1.609	1.447	11,22	235	198	18,59	1.845	1.646	12,11	7.503	6.710	11,82
MAI	1.576	1.680	(6,15)	240	203	18,00	1.816	1.883	(3,54)	7.342	7.857	(6,55)
JUN	1.644	1.723	(4,59)	253	204	24,18	1.896	1.926	(1,55)	7.536	8.043	(6,30)
JUL	1.763	1.566	12,58	241	192	25,57	2.004	1.758	14,00	8.053	7.190	12,00
AGO	1.656	1.626	1,81	236	210	12,56	1.892	1.836	3,04	7.555	7.797	(3,10)
SET	1.711	1.658	3,20	249	206	21,15	1.960	1.863	5,18	7.747	7.520	3,02
OUT	1.682	1.630	3,21	234	189	23,89	1.916	1.819	5,35	7.665	7.339	4,44
NOV	1.665	1.669	(0,24)	243	219	11,10	1.908	1.888	1,07	7.798	7.398	5,40
DEZ	1.841	1.695	8,63	284	226	25,56	2.125	1.921	10,63	8.201	7.625	7,57
TOTAL	19.935	19.376	2,89	2.981	2.545	17,15	22.916	21.920	4,54	91.204	86.620	5,29
MÊS	PIS			PASEP			TOTAL (PIS/PASEP)			COFINS		
	2006 [A]	2005 [B]	[A]/[B]%	2006 [C]	2005 [D]	[C]/[D]%	2006 [E]	2005 [F]	[E]/[F]%	2006 [G]	2005 [H]	[G]/[H]%
JAN	1.827	1.830	(0,16)	309	240	28,86	2.136	2.070	3,20	8.179	8.197	(0,22)
FEV	1.484	1.496	(0,78)	326	268	21,74	1.811	1.764	2,64	6.793	6.787	0,09
MAR	1.619	1.461	10,80	278	259	7,39	1.897	1.720	10,29	6.907	6.818	1,30
ABR	1.672	1.609	3,91	281	235	19,21	1.953	1.845	5,86	7.138	7.503	(4,87)
MAI	1.706	1.576	8,22	278	240	15,89	1.984	1.816	9,23	7.389	7.342	0,64
JAN-MAI	8.309	7.973	4,21	1.472	1.242	18,52	9.781	9.215	6,14	36.406	36.648	(0,66)

Brasília, 20 de junho de 2006.

Coordenação-Geral de Política Tributária

TABELA I
ARRECAÇÃO DAS RECEITAS FEDERAIS
PERÍODO: ABRIL E MAIO DE 2006 E MAIO DE 2005
(A PREÇOS CORRENTES)

UNIDADE: R\$ MILHÕES

RECEITAS	2006		2005	VARIÇÃO (%)	
	MAIO	ABRIL	MAIO	MAI/06 ABR/06	MAI/06 MAI/05
IMPOSTO SOBRE IMPORTAÇÃO	832	688	735	21,02	13,18
I.P.I-TOTAL	2.053	2.240	2.155	(8,35)	(4,70)
I.P.I-FUMO	175	218	190	(19,61)	(7,81)
I.P.I-BEBIDAS	175	199	156	(12,22)	12,16
I.P.I-AUTOMÓVEIS	310	376	312	(17,62)	(0,57)
I.P.I-VINCULADO À IMPORTAÇÃO	512	425	434	20,57	17,91
I.P.I-OUTROS	881	1.022	1.062	(13,80)	(17,09)
IMPOSTO SOBRE A RENDA-TOTAL	9.450	12.928	8.733	(26,90)	8,21
I.RENDA-PESSOA FÍSICA	1.026	2.209	811	(53,55)	26,45
I.RENDA-PESSOA JURÍDICA	3.616	5.617	3.464	(35,63)	4,38
ENTIDADES FINANCEIRAS	610	614	418	(0,56)	45,89
DEMAIS EMPRESAS	3.005	5.003	3.046	(39,93)	(1,32)
I.RENDA-RETIDO NA FONTE	4.808	5.102	4.458	(5,76)	7,87
I.R.R.F-RENDIMENTOS DO TRABALHO	2.877	2.999	2.729	(4,07)	5,40
I.R.R.F-RENDIMENTOS DE CAPITAL	1.109	1.246	1.016	(11,00)	9,08
I.R.R.F-REMESSAS PARA O EXTERIOR	500	469	397	6,74	25,83
I.R.R.F-OUTROS RENDIMENTOS	323	390	315	(17,09)	2,62
IOF - I. S/ OPERAÇÕES FINANCEIRAS	527	581	502	(9,30)	5,00
ITR - I. TERRITORIAL RURAL	9	8	9	9,20	(9,67)
CPMF - CONTRIB. MOVIMENTAÇÃO FINANCEIRA	2.469	2.667	2.367	(7,43)	4,32
COFINS - CONTRIB. P/ A SEGURIDADE SOCIAL	7.389	7.130	7.045	3,63	4,89
ENTIDADES FINANCEIRAS	406	376	428	8,05	(4,96)
DEMAIS EMPRESAS	6.983	6.754	6.617	3,38	5,53
CONTRIBUIÇÃO PARA O PIS/PASEP	1.984	1.951	1.743	1,68	13,85
ENTIDADES FINANCEIRAS	69	70	79	(1,02)	(12,90)
DEMAIS EMPRESAS	1.915	1.881	1.663	1,78	15,12
CSLL - CONTRIB. SOCIAL S/ LUCRO LÍQUIDO	1.934	2.789	1.630	(30,67)	18,66
ENTIDADES FINANCEIRAS	169	142	123	18,46	37,01
DEMAIS EMPRESAS	1.765	2.647	1.507	(33,31)	17,16
CIDE-COMBUSTÍVEIS	648	707	638	(8,33)	1,58
CONTRIBUIÇÃO PARA O FUNDAF	27	20	26	34,80	1,39
OUTRAS RECEITAS ADMINISTRADAS	338	237	256	42,16	31,62
RECEITA ADMINISTRADA [A]	27.659	31.946	25.838	(13,42)	7,05
DEMAIS RECEITAS [B]	1.062	3.019	962	(64,84)	10,29
TOTAL GERAL DAS RECEITAS [C]=[A]+[B]	28.720	34.966	26.801	(17,86)	7,16

TABELA I-A
ARRECAÇÃO DAS RECEITAS FEDERAIS
PERÍODO: ABRIL E MAIO DE 2006 E MAIO DE 2005
(A PREÇOS DE MAIO/06 - IPCA)

UNIDADE: R\$ MILHÕES

RECEITAS	2006		2005	VARIÇÃO (%)	
	MAIO	ABRIL	MAIO	MAI/06 ABR/06	MAI/06 MAI/05
IMPOSTO SOBRE IMPORTAÇÃO	832	688	766	20,90	8,59
I.P.I-TOTAL	2.053	2.243	2.246	(8,44)	(8,57)
I.P.I-FUMO	175	218	198	(19,69)	(11,55)
I.P.I-BEBIDAS	175	200	163	(12,31)	7,61
I.P.I-AUTOMÓVEIS	310	377	325	(17,70)	(4,60)
I.P.I-VINCULADO À IMPORTAÇÃO	512	425	453	20,45	13,13
I.P.I-OUTROS	881	1.023	1.107	(13,89)	(20,45)
IMPOSTO SOBRE A RENDA-TOTAL	9.450	12.941	9.102	(26,98)	3,82
I.RENDA-PESSOA FÍSICA	1.026	2.211	846	(53,60)	21,32
I.RENDA-PESSOA JURÍDICA	3.616	5.623	3.610	(35,70)	0,15
ENTIDADES FINANCEIRAS	610	614	436	(0,66)	39,97
DEMAIS EMPRESAS	3.005	5.008	3.174	(39,99)	(5,32)
I.RENDA-RETIDO NA FONTE	4.808	5.108	4.646	(5,86)	3,49
I.R.R.F-RENDIMENTOS DO TRABALHO	2.877	3.002	2.845	(4,16)	1,13
I.R.R.F-RENDIMENTOS DE CAPITAL	1.109	1.247	1.059	(11,09)	4,66
I.R.R.F-REMESSAS PARA O EXTERIOR	500	469	414	6,63	20,73
I.R.R.F-OUTROS RENDIMENTOS	323	390	328	(17,18)	(1,54)
IOF - I. S/ OPERAÇÕES FINANCEIRAS	527	582	523	(9,39)	0,74
ITR - I. TERRITORIAL RURAL	9	8	10	9,09	(13,34)
CPMF - CONTRIB. MOVIMENTAÇÃO FINANCEIRA	2.469	2.670	2.467	(7,52)	0,09
COFINS - CONTRIB. P/ A SEGURIDADE SOCIAL	7.389	7.138	7.342	3,53	0,64
ENTIDADES FINANCEIRAS	406	376	446	7,95	(8,82)
DEMAIS EMPRESAS	6.983	6.761	6.897	3,28	1,25
CONTRIBUIÇÃO PARA O PIS/PASEP	1.984	1.953	1.816	1,58	9,23
ENTIDADES FINANCEIRAS	69	70	83	(1,12)	(16,44)
DEMAIS EMPRESAS	1.915	1.883	1.734	1,68	10,45
CSLL - CONTRIB. SOCIAL S/ LUCRO LÍQUIDO	1.934	2.792	1.699	(30,73)	13,84
ENTIDADES FINANCEIRAS	169	142	128	18,34	31,45
DEMAIS EMPRESAS	1.765	2.649	1.570	(33,37)	12,41
CIDE-COMBUSTÍVEIS	648	707	665	(8,42)	(2,54)
CONTRIBUIÇÃO PARA O FUNDAF	27	20	27	34,66	(2,72)
OUTRAS RECEITAS ADMINISTRADAS	338	238	267	42,02	26,28
RECEITA ADMINISTRADA [A]	27.659	31.978	26.931	(13,51)	2,70
DEMAIS RECEITAS [B]	1.062	3.022	1.003	(64,87)	5,82
TOTAL GERAL DAS RECEITAS [C]=[A]+[B]	28.720	35.001	27.934	(17,94)	2,82

TABELA I-B
ARRECAÇÃO DAS RECEITAS FEDERAIS
PERÍODO: ABRIL E MAIO DE 2006 E MAIO DE 2005
(A PREÇOS DE MAIO/06 - IGP-DI)

UNIDADE: R\$ MILHÕES

RECEITAS	2006		2005	VARIÇÃO (%)	
	MAIO	ABRIL	MAIO	MAI/06 ABR/06	MAI/06 MAI/05
IMPOSTO SOBRE IMPORTAÇÃO	832	690	734	20,57	13,34
I.P.I-TOTAL	2.053	2.249	2.152	(8,70)	(4,57)
I.P.I-FUMO	175	219	190	(19,91)	(7,68)
I.P.I-BEBIDAS	175	200	156	(12,56)	12,32
I.P.I-AUTOMÓVEIS	310	378	311	(17,93)	(0,43)
I.P.I-VINCULADO À IMPORTAÇÃO	512	426	434	20,11	18,08
I.P.I-OUTROS	881	1.025	1.061	(14,13)	(16,97)
IMPOSTO SOBRE A RENDA-TOTAL	9.450	12.977	8.721	(27,18)	8,36
I.RENDA-PESSOA FÍSICA	1.026	2.217	810	(53,72)	26,63
I.RENDA-PESSOA JURÍDICA	3.616	5.638	3.459	(35,88)	4,53
ENTIDADES FINANCEIRAS	610	616	418	(0,94)	46,10
DEMAIS EMPRESAS	3.005	5.022	3.041	(40,16)	(1,18)
I.RENDA-RETIDO NA FONTE	4.808	5.122	4.451	(6,12)	8,02
I.R.R.F-RENDIMENTOS DO TRABALHO	2.877	3.010	2.725	(4,43)	5,55
I.R.R.F-RENDIMENTOS DE CAPITAL	1.109	1.250	1.015	(11,34)	9,24
I.R.R.F-REMESSAS PARA O EXTERIOR	500	470	397	6,34	26,01
I.R.R.F-OUTROS RENDIMENTOS	323	391	314	(17,41)	2,76
IOF - I. S/ OPERAÇÕES FINANCEIRAS	527	584	501	(9,65)	5,15
ITR - I. TERRITORIAL RURAL	9	8	9	8,79	(9,55)
CPMF - CONTRIB. MOVIMENTAÇÃO FINANCEIRA	2.469	2.677	2.364	(7,78)	4,47
COFINS - CONTRIB. P/ A SEGURIDADE SOCIAL	7.389	7.158	7.035	3,24	5,04
ENTIDADES FINANCEIRAS	406	378	427	7,64	(4,83)
DEMAIS EMPRESAS	6.983	6.780	6.608	2,99	5,68
CONTRIBUIÇÃO PARA O PIS/PASEP	1.984	1.958	1.740	1,29	14,01
ENTIDADES FINANCEIRAS	69	70	79	(1,40)	(12,78)
DEMAIS EMPRESAS	1.915	1.888	1.661	1,39	15,28
CSLL - CONTRIB. SOCIAL S/ LUCRO LÍQUIDO	1.934	2.800	1.627	(30,93)	18,82
ENTIDADES FINANCEIRAS	169	143	123	18,01	37,20
DEMAIS EMPRESAS	1.765	2.657	1.505	(33,56)	17,32
CIDE-COMBUSTÍVEIS	648	709	637	(8,68)	1,72
CONTRIBUIÇÃO PARA O FUNDAF	27	20	26	34,29	1,53
OUTRAS RECEITAS ADMINISTRADAS	338	238	256	41,62	31,81
RECEITA ADMINISTRADA [A]	27.659	32.068	25.802	(13,75)	7,20
DEMAIS RECEITAS [B]	1.062	3.031	961	(64,97)	10,45
TOTAL GERAL DAS RECEITAS [C]=[A]+[B]	28.720	35.098	26.763	(18,17)	7,31

TABELA II
ARRECAÇÃO DAS RECEITAS FEDERAIS
PERÍODO: JANEIRO A MAIO - 2006/2005
(A PREÇOS CORRENTES)

UNIDADE: R\$ MILHÕES

RECEITAS	2006 [A]	2005 [B]	VAR. (%) [A]/[B]	PARTICIPAÇÃO (%)	
				2006	2005
IMPOSTO SOBRE IMPORTAÇÃO	3.798	3.651	4,04	2,46	2,55
I.P.I-TOTAL	10.672	10.445	2,18	6,91	7,30
I.P.I-FUMO	997	981	1,56	0,65	0,69
I.P.I-BEBIDAS	1.030	908	13,35	0,67	0,64
I.P.I-AUTOMÓVEIS	1.623	1.375	18,04	1,05	0,96
I.P.I-VINCULADO À IMPORTAÇÃO	2.243	2.070	8,37	1,45	1,45
I.P.I-OUTROS	4.779	5.110	(6,47)	3,10	3,57
IMPOSTO SOBRE A RENDA-TOTAL	53.269	48.061	10,83	34,51	33,60
I.RENDA-PESSOA FÍSICA	4.258	3.789	12,37	2,76	2,65
I.RENDA-PESSOA JURÍDICA	24.762	22.122	11,93	16,04	15,47
ENTIDADES FINANCEIRAS	4.530	3.626	24,93	2,94	2,54
DEMAIS EMPRESAS	20.232	18.496	9,39	13,11	12,93
I.RENDA-RETIDO NA FONTE	24.249	22.150	9,47	15,71	15,49
I.R.R.F-RENDIMENTOS DO TRABALHO	14.095	13.434	4,92	9,13	9,39
I.R.R.F-RENDIMENTOS DE CAPITAL	6.145	5.003	22,82	3,98	3,50
I.R.R.F-REMESSAS PARA O EXTERIOR	2.438	2.160	12,85	1,58	1,51
I.R.R.F-OUTROS RENDIMENTOS	1.571	1.552	1,22	1,02	1,09
IOF - I. S/ OPERAÇÕES FINANCEIRAS	2.618	2.384	9,85	1,70	1,67
ITR - I. TERRITORIAL RURAL	41	42	(3,05)	0,03	0,03
CPMF - CONTRIB. MOVIMENTAÇÃO FINANCEIRA	12.498	11.613	7,62	8,10	8,12
COFINS - CONTRIB. P/ A SEGURIDADE SOCIAL	36.234	34.714	4,38	23,48	24,27
ENTIDADES FINANCEIRAS	2.059	2.105	(2,19)	1,33	1,47
DEMAIS EMPRESAS	34.176	32.609	4,80	22,14	22,80
CONTRIBUIÇÃO PARA O PIS/PASEP	9.735	8.728	11,54	6,31	6,10
ENTIDADES FINANCEIRAS	380	355	6,94	0,25	0,25
DEMAIS EMPRESAS	9.355	8.372	11,74	6,06	5,85
CSLL - CONTRIB. SOCIAL S/ LUCRO LÍQUIDO	12.176	11.137	9,33	7,89	7,79
ENTIDADES FINANCEIRAS	1.537	1.424	7,94	1,00	1,00
DEMAIS EMPRESAS	10.639	9.713	9,53	6,89	6,79
CIDE-COMBUSTÍVEIS	3.143	3.162	(0,61)	2,04	2,21
CONTRIBUIÇÃO PARA O FUNDAF	130	127	2,72	0,08	0,09
OUTRAS RECEITAS ADMINISTRADAS	1.498	1.279	17,11	0,97	0,89
RECEITA ADMINISTRADA [A]	145.812	135.342	7,74	94,47	94,63
DEMAIS RECEITAS [B]	8.532	7.677	11,13	5,53	5,37
TOTAL GERAL DAS RECEITAS [C]=[A]+[B]	154.344	143.019	7,92	100,00	100,00

TABELA II-A
ARRECAÇÃO DAS RECEITAS FEDERAIS
PERÍODO: JANEIRO A MAIO - 2006/2005
(A PREÇOS DE MAIO/06 - IPCA)

UNIDADE: R\$ MILHÕES

RECEITAS	2006 [A]	2005 [B]	VAR. (%) [A]/[B]	PARTICIPAÇÃO (%)	
				2006	2005
IMPOSTO SOBRE IMPORTAÇÃO	3.816	3.854	(0,98)	2,46	2,55
I.P.I-TOTAL	10.722	11.023	(2,73)	6,91	7,30
I.P.I-FUMO	1.002	1.036	(3,33)	0,65	0,69
I.P.I-BEBIDAS	1.035	959	7,88	0,67	0,64
I.P.I-AUTOMÓVEIS	1.630	1.449	12,50	1,05	0,96
I.P.I-VINCULADO À IMPORTAÇÃO	2.253	2.185	3,15	1,45	1,45
I.P.I-OUTROS	4.802	5.394	(10,98)	3,10	3,57
IMPOSTO SOBRE A RENDA-TOTAL	53.511	50.733	5,48	34,51	33,60
I.RENDA-PESSOA FÍSICA	4.267	3.979	7,25	2,75	2,63
I.RENDA-PESSOA JURÍDICA	24.885	23.374	6,46	16,05	15,48
ENTIDADES FINANCEIRAS	4.553	3.836	18,70	2,94	2,54
DEMAIS EMPRESAS	20.332	19.539	4,06	13,11	12,94
I.RENDA-RETIDO NA FONTE	24.359	23.380	4,19	15,71	15,48
I.R.R.F-RENDIMENTOS DO TRABALHO	14.154	14.178	(0,17)	9,13	9,39
I.R.R.F-RENDIMENTOS DE CAPITAL	6.178	5.286	16,89	3,98	3,50
I.R.R.F-REMESSAS PARA O EXTERIOR	2.450	2.279	7,50	1,58	1,51
I.R.R.F-OUTROS RENDIMENTOS	1.577	1.638	(3,67)	1,02	1,08
IOF - I. S/ OPERAÇÕES FINANCEIRAS	2.630	2.515	4,57	1,70	1,67
ITR - I. TERRITORIAL RURAL	41	44	(7,61)	0,03	0,03
CPMF - CONTRIB. MOVIMENTAÇÃO FINANCEIRA	12.554	12.258	2,41	8,10	8,12
COFINS - CONTRIB. P/ A SEGURIDADE SOCIAL	36.406	36.648	(0,66)	23,48	24,27
ENTIDADES FINANCEIRAS	2.069	2.224	(6,98)	1,33	1,47
DEMAIS EMPRESAS	34.337	34.423	(0,25)	22,14	22,80
CONTRIBUIÇÃO PARA O PIS/PASEP	9.781	9.215	6,14	6,31	6,10
ENTIDADES FINANCEIRAS	382	375	1,74	0,25	0,25
DEMAIS EMPRESAS	9.399	8.840	6,32	6,06	5,85
CSLL - CONTRIB. SOCIAL S/ LUCRO LÍQUIDO	12.237	11.767	3,99	7,89	7,79
ENTIDADES FINANCEIRAS	1.545	1.507	2,56	1,00	1,00
DEMAIS EMPRESAS	10.692	10.260	4,20	6,89	6,80
CIDE-COMBUSTÍVEIS	3.157	3.338	(5,42)	2,04	2,21
CONTRIBUIÇÃO PARA O FUNDAF	131	134	(2,21)	0,08	0,09
OUTRAS RECEITAS ADMINISTRADAS	1.506	1.351	11,47	0,97	0,89
RECEITA ADMINISTRADA [A]	146.490	142.879	2,53	94,47	94,63
DEMAIS RECEITAS [B]	8.575	8.114	5,68	5,53	5,37
TOTAL GERAL DAS RECEITAS [C]=[A]+[B]	155.065	150.993	2,70	100,00	100,00

TABELA II-B
ARRECAÇÃO DAS RECEITAS FEDERAIS
PERÍODO: JANEIRO A MAIO - 2006/2005
(A PREÇOS DE MAIO/06 - IGP-DI)

UNIDADE: R\$ MILHÕES

RECEITAS	2006 [A]	2005 [B]	VAR. (%) [A]/[B]	PARTICIPAÇÃO (%)	
				2006	2005
IMPOSTO SOBRE IMPORTAÇÃO	3.803	3.666	3,72	2,46	2,55
I.P.I-TOTAL	10.685	10.489	1,87	6,91	7,30
I.P.I-FUMO	998	986	1,24	0,65	0,69
I.P.I-BEBIDAS	1.031	913	12,94	0,67	0,64
I.P.I-AUTOMÓVEIS	1.625	1.379	17,85	1,05	0,96
I.P.I-VINCULADO À IMPORTAÇÃO	2.246	2.078	8,08	1,45	1,45
I.P.I-OUTROS	4.785	5.133	(6,78)	3,10	3,57
IMPOSTO SOBRE A RENDA-TOTAL	53.342	48.261	10,53	34,52	33,60
I.RENDA-PESSOA FÍSICA	4.267	3.788	12,64	2,76	2,64
I.RENDA-PESSOA JURÍDICA	24.795	22.231	11,53	16,04	15,48
ENTIDADES FINANCEIRAS	4.537	3.646	24,45	2,94	2,54
DEMAIS EMPRESAS	20.258	18.586	9,00	13,11	12,94
I.RENDA-RETIDO NA FONTE	24.280	22.242	9,17	15,71	15,48
I.R.R.F-RENDIMENTOS DO TRABALHO	14.115	13.488	4,65	9,13	9,39
I.R.R.F-RENDIMENTOS DE CAPITAL	6.150	5.028	22,31	3,98	3,50
I.R.R.F-REMESSAS PARA O EXTERIOR	2.441	2.168	12,62	1,58	1,51
I.R.R.F-OUTROS RENDIMENTOS	1.573	1.558	1,00	1,02	1,08
IOF - I. S/ OPERAÇÕES FINANCEIRAS	2.622	2.393	9,55	1,70	1,67
ITR - I. TERRITORIAL RURAL	41	42	(3,25)	0,03	0,03
CPMF - CONTRIB. MOVIMENTAÇÃO FINANCEIRA	12.515	11.662	7,31	8,10	8,12
COFINS - CONTRIB. P/ A SEGURIDADE SOCIAL	36.276	34.870	4,03	23,47	24,27
ENTIDADES FINANCEIRAS	2.061	2.117	(2,65)	1,33	1,47
DEMAIS EMPRESAS	34.216	32.753	4,47	22,14	22,80
CONTRIBUIÇÃO PARA O PIS/PASEP	9.747	8.768	11,17	6,31	6,10
ENTIDADES FINANCEIRAS	380	357	6,45	0,25	0,25
DEMAIS EMPRESAS	9.366	8.410	11,37	6,06	5,86
CSLL - CONTRIB. SOCIAL S/ LUCRO LÍQUIDO	12.191	11.191	8,94	7,89	7,79
ENTIDADES FINANCEIRAS	1.539	1.431	7,50	1,00	1,00
DEMAIS EMPRESAS	10.652	9.759	9,15	6,89	6,79
CIDE-COMBUSTÍVEIS	3.147	3.176	(0,92)	2,04	2,21
CONTRIBUIÇÃO PARA O FUNDAF	130	127	2,47	0,08	0,09
OUTRAS RECEITAS ADMINISTRADAS	1.500	1.285	16,72	0,97	0,89
RECEITA ADMINISTRADA [A]	145.999	135.930	7,41	94,47	94,63
DEMAIS RECEITAS [B]	8.543	7.716	10,72	5,53	5,37
TOTAL GERAL DAS RECEITAS [C]=[A]+[B]	154.542	143.646	7,59	100,00	100,00

TABELA III

ARRECAÇÃO DAS RECEITAS FEDERAIS
PERÍODO: JANEIRO DE 2002 A MAIO DE 2006
(A PREÇOS CORRENTES)

UNIDADE: R\$ MILHÕES

MÊS	I. Renda	IPI (Exceto IPI-Vinculado)	I. Importação e IPI-Vinculado	Contribuições (*)	Outros	Receita Administrada pela SRF	Demais Receitas	Total Geral
JAN	9.790	1.030	933	8.993	661	21.407	1.274	22.681
FEV	6.291	1.213	819	7.371	1.010	16.704	800	17.504
MAR	6.289	1.168	898	7.543	597	16.495	791	17.286
ABR	7.602	1.297	935	7.889	602	18.324	1.507	19.832
MAIO	6.361	1.193	964	8.058	665	17.242	823	18.065
JUN	5.782	1.212	956	7.824	631	16.404	944	17.348
JUL	7.105	1.126	1.266	9.453	665	19.614	1.667	21.281
AGO	5.490	1.167	1.209	9.166	665	17.697	1.017	18.715
SET	8.337	1.304	1.182	9.945	930	21.698	1.123	22.820
OUT	7.989	1.265	1.396	10.269	787	21.705	2.219	23.924
NOV	6.581	1.308	1.198	9.951	691	19.730	1.298	21.027
DEZ	8.186	1.628	1.102	9.648	704	21.268	1.255	22.523
TOTAL 2002	85.802	14.910	12.858	106.108	8.609	228.287	14.718	243.005
JAN	8.901	995	1.168	11.406	742	23.212	2.516	25.728
FEV	7.026	1.290	1.182	9.208	615	19.321	1.136	20.458
MAR	6.576	1.171	1.085	9.359	686	18.878	1.095	19.973
ABR	9.123	1.250	1.064	10.139	779	22.356	2.806	25.162
MAIO	8.328	1.223	951	10.042	673	21.216	977	22.192
JUN	6.128	1.243	907	9.615	658	18.551	991	19.542
JUL	8.036	1.144	1.017	10.253	983	21.434	1.959	23.393
AGO	6.177	1.219	965	9.512	897	18.771	987	19.758
SET	6.663	1.262	1.157	10.061	1.038	20.181	1.061	21.242
OUT	8.572	1.263	1.107	11.361	1.009	23.312	2.256	25.568
NOV	8.062	1.426	1.059	10.961	928	22.436	1.232	23.668
DEZ	8.841	1.606	1.045	11.763	1.086	24.341	1.220	25.561
TOTAL 2003	92.434	15.093	12.708	123.680	10.095	254.009	18.236	272.245
JAN	10.214	1.049	969	12.687	926	25.844	2.243	28.087
FEV	7.592	1.431	819	10.969	815	21.626	1.015	22.640
MAR	8.011	1.259	1.207	11.525	939	22.942	1.063	24.005
ABR	9.321	1.480	1.192	11.801	858	24.653	2.225	26.877
MAIO	6.991	1.444	1.068	12.588	913	23.004	1.123	24.127
JUN	7.476	1.403	1.286	13.108	1.089	24.361	1.319	25.680
JUL	8.674	1.533	1.297	12.844	882	25.231	2.642	27.873
AGO	7.400	1.634	1.319	12.862	938	24.153	1.390	25.543
SET	8.009	1.588	1.327	13.163	1.193	25.279	1.579	26.858
OUT	8.810	1.309	1.259	13.409	908	25.695	3.345	29.039
NOV	6.716	1.657	1.395	12.591	1.005	23.364	2.094	25.458
DEZ	12.172	1.733	1.238	14.096	1.133	30.373	1.987	32.360
TOTAL 2004	101.386	17.521	14.375	151.642	11.599	296.524	22.024	318.548
JAN	10.273	1.773	1.153	15.165	760	29.125	2.616	31.741
FEV	8.061	1.507	1.011	12.930	671	24.180	794	24.974
MAR	9.802	1.522	1.243	13.464	858	26.889	877	27.766
ABR	11.192	1.852	1.144	14.373	749	29.309	2.428	31.737
MAIO	8.733	1.720	1.170	13.421	794	25.838	962	26.801
JUN	12.705	1.534	1.179	14.164	889	30.472	769	31.242
JUL	9.510	1.728	1.161	15.261	998	28.658	2.531	31.189
AGO	9.401	1.714	1.369	14.379	1.102	27.964	847	28.811
SET	8.724	1.826	1.219	14.179	1.015	26.964	876	27.840
OUT	10.443	1.812	1.192	15.095	859	29.401	2.897	32.297
NOV	9.790	1.960	1.270	14.805	911	28.736	906	29.642
DEZ	15.885	2.193	1.257	15.545	955	35.834	808	36.642
TOTAL 2005	124.520	21.140	14.368	172.782	10.561	343.371	17.312	360.682
JAN	10.966	1.813	1.276	16.292	888	31.233	2.631	33.864
FEV	9.469	1.705	1.027	13.575	822	26.598	963	27.561
MAR	10.456	1.555	1.282	14.251	831	28.375	858	29.233
ABR	12.928	1.815	1.112	15.244	846	31.946	3.019	34.966
MAIO	9.450	1.541	1.344	14.424	900	27.659	1.062	28.720
JAN-MAI 2006	53.269	8.428	6.042	73.786	4.288	145.812	8.532	154.344

(*) CPMF, COFINS, PIS/PASEP, CSLL e CIDE-COMBUSTÍVEIS.

TABELA III-A
ARRECAÇÃO DAS RECEITAS FEDERAIS
PERÍODO: JANEIRO DE 2002 A MAIO DE 2006
(A PREÇOS DE MAIO/06 - IPCA)

UNIDADE: R\$ MILHÕES

MÊS	I. Renda	IPI (Exceto IPI-Vinculado)	I. Importação e IPI-Vinculado	Contribuições (*)	Outros	Receita Administrada pela SRF	Demais Receitas	Total Geral
JAN	13.861	1.458	1.321	12.733	936	30.309	1.804	32.113
FEV	8.875	1.712	1.156	10.399	1.424	23.565	1.129	24.694
MAR	8.820	1.638	1.259	10.578	837	23.132	1.109	24.241
ABR	10.576	1.804	1.301	10.975	838	25.494	2.097	27.591
MAIO	8.832	1.656	1.338	11.187	924	23.937	1.143	25.080
JUN	7.994	1.675	1.321	10.817	872	22.679	1.305	23.984
JUL	9.707	1.539	1.729	12.915	909	26.798	2.277	29.075
AGO	7.453	1.584	1.641	12.442	903	24.023	1.381	25.404
SET	11.236	1.758	1.593	13.403	1.253	29.243	1.513	30.756
OUT	10.627	1.683	1.857	13.661	1.047	28.875	2.952	31.827
NOV	8.498	1.689	1.547	12.850	893	25.477	1.676	27.153
DEZ	10.353	2.060	1.394	12.202	890	26.899	1.587	28.486
TOTAL 2002	116.832	20.254	17.458	144.162	11.726	310.432	19.973	330.406
JAN	11.010	1.231	1.445	14.108	918	28.711	3.112	31.823
FEV	8.556	1.571	1.439	11.214	749	23.530	1.384	24.914
MAR	7.911	1.409	1.305	11.259	826	22.711	1.317	24.028
ABR	10.870	1.490	1.268	12.081	928	26.637	3.343	29.980
MAIO	9.862	1.448	1.126	11.892	797	25.124	1.157	26.281
JUN	7.268	1.474	1.076	11.403	780	22.002	1.176	23.177
JUL	9.512	1.354	1.204	12.135	1.164	25.370	2.319	27.689
AGO	7.287	1.438	1.138	11.221	1.059	22.143	1.164	23.307
SET	7.799	1.477	1.355	11.776	1.215	23.622	1.242	24.864
OUT	10.005	1.474	1.292	13.259	1.177	27.208	2.633	29.841
NOV	9.377	1.659	1.232	12.749	1.080	26.097	1.433	27.529
DEZ	10.230	1.859	1.209	13.612	1.256	28.167	1.411	29.578
TOTAL 2003	109.688	17.883	15.089	146.710	11.949	301.320	21.691	323.011
JAN	11.730	1.204	1.113	14.570	1.063	29.680	2.575	32.255
FEV	8.665	1.633	935	12.520	931	24.685	1.158	25.843
MAR	9.102	1.430	1.372	13.094	1.067	26.064	1.208	27.273
ABR	10.550	1.676	1.349	13.358	971	27.905	2.518	30.423
MAIO	7.873	1.626	1.203	14.176	1.028	25.906	1.265	27.171
JUN	8.360	1.569	1.438	14.658	1.218	27.242	1.475	28.716
JUL	9.613	1.699	1.437	14.234	977	27.960	2.928	30.888
AGO	8.145	1.798	1.452	14.155	1.032	26.582	1.530	28.112
SET	8.785	1.742	1.456	14.439	1.308	27.730	1.732	29.462
OUT	9.621	1.430	1.375	14.644	992	28.062	3.653	31.715
NOV	7.284	1.798	1.513	13.657	1.090	25.342	2.272	27.613
DEZ	13.090	1.864	1.331	15.159	1.219	32.663	2.137	34.801
TOTAL 2004	112.819	19.470	15.972	168.663	12.897	329.821	24.451	354.272
JAN	10.984	1.896	1.233	16.215	813	31.141	2.797	33.938
FEV	8.568	1.602	1.074	13.744	713	25.701	844	26.545
MAR	10.356	1.608	1.313	14.224	907	28.408	927	29.335
ABR	11.723	1.939	1.198	15.054	784	30.698	2.543	33.241
MAIO	9.102	1.793	1.219	13.989	828	26.931	1.003	27.934
JUN	13.245	1.600	1.229	14.766	927	31.767	802	32.569
JUL	9.889	1.797	1.208	15.870	1.038	29.801	2.632	32.433
AGO	9.759	1.779	1.421	14.927	1.144	29.030	879	29.909
SET	9.025	1.889	1.262	14.668	1.050	27.894	906	28.800
OUT	10.723	1.860	1.224	15.499	882	30.188	2.974	33.163
NOV	9.998	2.001	1.297	15.119	931	29.345	925	30.270
DEZ	16.163	2.231	1.279	15.817	971	36.461	822	37.284
TOTAL 2005	129.535	21.995	14.957	179.892	10.987	357.365	18.055	375.420
JAN	11.092	1.834	1.290	16.480	898	31.594	2.661	34.255
FEV	9.540	1.717	1.035	13.676	828	26.796	970	27.765
MAR	10.488	1.559	1.286	14.295	834	28.463	860	29.323
ABR	12.941	1.817	1.114	15.259	847	31.978	3.022	35.001
MAIO	9.450	1.541	1.344	14.424	900	27.659	1.062	28.720
JAN-MAI 2006	53.511	8.469	6.069	74.134	4.307	146.490	8.575	155.065

(*) CPMF, COFINS, PIS/PASEP, CSLL e CIDE-COMBUSTÍVEIS.

TABELA III-B

ARRECAÇÃO DAS RECEITAS FEDERAIS
PERÍODO: JANEIRO DE 2002 A MAIO DE 2006
(A PREÇOS DE MAIO/06 - IGP-DI)

UNIDADE: R\$ MILHÕES

MÊS	I. Renda	IPI (Exceto IPI-Vinculado)	I. Importação e IPI-Vinculado	Contribuições (*)	Outros	Receita Administrada pela SRF	Demais Receitas	Total Geral
JAN	15.187	1.598	1.448	13.951	1.026	33.209	1.976	35.185
FEV	9.741	1.879	1.269	11.414	1.563	25.866	1.239	27.105
MAR	9.729	1.806	1.389	11.667	923	25.515	1.224	26.738
ABR	11.677	1.992	1.437	12.117	925	28.148	2.315	30.463
MAIO	9.664	1.812	1.464	12.242	1.011	26.194	1.251	27.445
JUN	8.634	1.809	1.427	11.683	942	24.495	1.409	25.905
JUL	10.396	1.648	1.852	13.831	973	28.700	2.439	31.139
AGO	7.849	1.668	1.728	13.102	951	25.298	1.454	26.753
SET	11.611	1.816	1.646	13.850	1.295	30.219	1.563	31.783
OUT	10.676	1.690	1.865	13.725	1.052	29.009	2.966	31.974
NOV	8.310	1.652	1.513	12.565	873	24.913	1.639	26.552
DEZ	10.064	2.002	1.355	11.863	865	26.149	1.543	27.692
TOTAL 2002	123.539	21.372	18.393	152.011	12.400	327.715	21.019	348.734
JAN	10.712	1.197	1.405	13.726	893	27.934	3.027	30.961
FEV	8.323	1.528	1.400	10.908	729	22.888	1.346	24.234
MAR	7.663	1.365	1.264	10.905	800	21.997	1.276	23.273
ABR	10.587	1.451	1.235	11.767	904	25.944	3.256	29.200
MAIO	9.729	1.428	1.111	11.732	786	24.786	1.141	25.928
JUN	7.210	1.462	1.067	11.312	774	21.826	1.166	22.992
JUL	9.474	1.349	1.199	12.087	1.159	25.268	2.310	27.578
AGO	7.238	1.428	1.130	11.145	1.052	21.993	1.156	23.149
SET	7.725	1.464	1.342	11.665	1.203	23.399	1.231	24.629
OUT	9.896	1.458	1.278	13.115	1.165	26.911	2.604	29.516
NOV	9.262	1.638	1.217	12.592	1.066	25.776	1.415	27.191
DEZ	10.097	1.834	1.194	13.434	1.240	27.798	1.393	29.191
TOTAL 2003	107.916	17.603	14.843	144.388	11.770	296.520	21.322	317.842
JAN	11.572	1.188	1.098	14.374	1.049	29.280	2.541	31.821
FEV	8.509	1.604	918	12.294	914	24.239	1.137	25.376
MAR	8.897	1.398	1.341	12.799	1.043	25.477	1.181	26.658
ABR	10.233	1.625	1.309	12.957	942	27.066	2.442	29.508
MAIO	7.565	1.563	1.156	13.621	988	24.892	1.215	26.108
JUN	7.986	1.499	1.374	14.003	1.163	26.025	1.409	27.434
JUL	9.163	1.620	1.369	13.567	932	26.650	2.791	29.441
AGO	7.716	1.704	1.375	13.410	978	25.183	1.449	26.632
SET	8.310	1.648	1.377	13.658	1.238	26.230	1.638	27.869
OUT	9.093	1.351	1.299	13.840	937	26.521	3.452	29.973
NOV	6.876	1.697	1.428	12.890	1.028	23.919	2.144	26.063
DEZ	12.397	1.765	1.261	14.356	1.154	30.934	2.024	32.958
TOTAL 2004	108.316	18.661	15.305	161.769	12.367	316.417	23.424	339.842
JAN	10.429	1.800	1.171	15.394	771	29.565	2.656	32.221
FEV	8.150	1.524	1.022	13.074	678	24.447	803	25.250
MAR	9.814	1.524	1.244	13.479	859	26.921	878	27.799
ABR	11.148	1.844	1.140	14.317	746	29.195	2.418	31.613
MAIO	8.721	1.718	1.168	13.402	793	25.802	961	26.763
JUN	12.745	1.539	1.183	14.208	892	30.567	772	31.338
JUL	9.578	1.740	1.170	15.370	1.005	28.862	2.549	31.412
AGO	9.543	1.740	1.389	14.597	1.118	28.388	859	29.247
SET	8.868	1.856	1.240	14.413	1.031	27.407	891	28.298
OUT	10.548	1.830	1.204	15.247	868	29.698	2.926	32.624
NOV	9.857	1.973	1.279	14.906	918	28.931	912	29.843
DEZ	15.981	2.206	1.264	15.639	960	36.051	813	36.864
TOTAL 2005	125.381	21.294	14.473	174.046	10.640	345.834	17.438	363.272
JAN	10.953	1.811	1.274	16.274	887	31.199	2.628	33.827
FEV	9.464	1.704	1.026	13.568	822	26.585	962	27.547
MAR	10.497	1.561	1.288	14.308	835	28.489	861	29.350
ABR	12.977	1.822	1.117	15.302	850	32.068	3.031	35.098
MAIO	9.450	1.541	1.344	14.424	900	27.659	1.062	28.720
JAN-MAI 2006	53.342	8.439	6.049	73.876	4.293	145.999	8.543	154.542

(*) CPMF, COFINS, PIS/PASEP, CSLL e CIDE-COMBUSTÍVEIS.

TABELA IV
CONVERSÃO DE DEPÓSITOS JUDICIAIS EM RENDA DA UNIÃO
PERÍODO: JANEIRO DE 2002 A MAIO DE 2005
(A PREÇOS CORRENTES)

UNIDADE: R\$ MILHARES

MÊS	COFINS/ FINSOCIAL	IRPJ	COFINS	PIS/PASEP	CSLL	FINSOCIAL	TOTAL
JAN	4.085	1.227	1.434	27.179	5.396	2.652	37.886
FEV	2.305	355	987	4.602	390	1.317	7.651
MAR	10.125	344	6.806	8.147	8.863	3.319	27.479
ABR	17.767	3.180	11.692	7.587	8.426	6.075	36.960
MAIO	16.518	5.371	14.327	25.834	6.086	2.191	53.809
JUN	13.616	648	10.311	1.706	21.841	3.305	37.811
JUL	9.086	40.060	7.751	2.250	1.750	1.335	53.146
AGO	85.507	1.948	77.185	3.848	3.361	8.322	94.664
SET	27.013	3.025	18.046	8.045	10.867	8.967	48.951
OUT	7.648	1.064	5.390	5.389	8.216	2.258	22.318
NOV	8.464	843	6.182	1.730	1.896	2.282	12.933
DEZ	13.940	28.925	7.140	13.507	875	6.800	57.248
TOTAL 2002	216.073	86.990	167.251	109.826	77.968	48.823	490.857
JAN	3.432	340	1.178	4.861	688	2.254	9.320
FEV	11.587	1.687	7.704	1.226	18.364	3.883	32.863
MAR	53.364	435	51.235	5.731	4.621	2.129	64.151
ABR	15.808	2.372	12.650	3.320	6.089	3.158	27.589
MAIO	11.285	2.512	8.589	1.825	6.321	2.697	21.943
JUN	55.882	1.149	49.634	6.526	2.103	6.248	65.660
JUL	37.983	10.516	11.765	8.645	10.815	26.218	67.959
AGO	7.422	2.350	5.433	4.079	11.035	1.989	24.886
SET	12.043	3.027	8.137	6.967	1.473	3.906	23.511
OUT	11.088	3.344	6.777	2.870	4.062	4.310	21.363
NOV	10.933	968	8.449	6.886	10.760	2.484	29.547
DEZ	25.656	2.814	15.904	8.720	16.546	9.753	53.737
TOTAL 2003	256.483	31.514	187.454	61.654	92.877	69.029	442.528
JAN	6.007	2.101	5.341	21.198	996	666	30.302
FEV	6.148	1.599	3.438	11.216	9.180	2.710	28.143
MAR	8.243	2.704	7.510	11.288	8.040	734	30.275
ABR	14.524	890	7.080	3.245	891	7.444	19.550
MAIO	9.912	1.557	4.667	2.300	9.716	5.245	23.486
JUN	22.658	629	18.916	3.742	9.373	3.742	36.402
JUL	12.856	2.162	7.819	3.635	1.543	5.038	20.196
AGO	26.597	3.633	9.351	3.898	2.344	17.246	36.471
SET	5.132	340	2.719	1.669	1.774	2.413	8.915
OUT	16.427	699	10.277	6.205	1.354	6.151	24.686
NOV	15.650	1.196	9.611	3.751	2.898	6.039	23.494
DEZ	5.564	589	4.467	1.874	914	1.097	8.941
TOTAL 2004	149.718	18.100	91.195	74.020	49.024	58.523	290.862
JAN	1.029	25	890	2.661	85	139	3.800
FEV	1.701	1.461	1.278	4.551	1.913	423	9.625
MAR	10.018	2.205	5.545	4.621	2.826	4.473	19.670
ABR	94.734	3.578	1.056	4.483	2.760	93.679	105.556
MAIO	35.495	4.433	28.191	8.637	680	7.304	49.245
JUN	9.451	15.152	8.109	16.322	32.444	1.341	73.368
JUL	1.773	834	900	5.015	7.557	873	15.179
AGO	10.671	352	6.319	3.888	8.685	4.351	23.596
SET	9.148	1.039	7.579	9.054	1.311	1.569	20.551
OUT	7.893	1.146	3.099	2.521	12.936	4.794	24.496
NOV	40.337	1.342	17.142	3.276	6.412	23.194	51.366
DEZ	5.880	169	3.434	2.119	5.667	2.445	13.834
TOTAL 2005	228.129	31.734	83.544	67.147	83.277	144.585	410.286
JAN	1.541	3.534	680	1.195	603	861	6.872
FEV	4.683	1.233	1.110	326	769	3.572	7.011
MAR	3.224	1.923	2.407	2.565	911	816	8.622
ABR	4.200	680	3.718	1.616	4.595	482	11.091
MAIO	4.941	3.830	3.834	1.859	974	1.107	11.605
JAN-MAI 2006	18.588	11.200	11.749	7.560	7.852	6.839	45.200

TABELA IV-A
CONVERSÃO DE DEPÓSITOS JUDICIAIS EM RENDA DA UNIÃO
PERÍODO: JANEIRO DE 2002 A MAIO DE 2005
(A PREÇOS DE MAIO/06 - IPCA)

UNIDADE: R\$ MILHARES

MÊS	COFINS/ FINSOCIAL	IRPJ	COFINS	PIS/PASEP	CSLL	FINSOCIAL	TOTAL
JAN	5.784	1.737	2.030	38.481	7.640	3.754	53.642
FEV	3.252	501	1.393	6.492	550	1.859	10.795
MAR	14.199	483	9.545	11.425	12.429	4.654	38.536
ABR	24.718	4.424	16.266	10.555	11.723	8.452	51.421
MAIO	22.932	7.457	19.891	35.867	8.449	3.041	74.705
JUN	18.824	895	14.255	2.359	30.196	4.569	52.275
JUL	12.414	54.732	10.590	3.075	2.391	1.824	72.612
AGO	116.071	2.644	104.775	5.224	4.562	11.296	128.501
SET	36.407	4.077	24.322	10.843	14.646	12.085	65.973
OUT	10.175	1.415	7.171	7.170	10.930	3.004	29.690
NOV	10.929	1.089	7.982	2.234	2.448	2.947	16.701
DEZ	17.631	36.583	9.030	17.084	1.107	8.601	72.405
TOTAL 2002	293.336	116.038	227.249	150.809	107.074	66.087	667.256
JAN	4.245	420	1.457	6.012	851	2.788	11.528
FEV	14.110	2.054	9.382	1.493	22.364	4.729	40.021
MAR	64.197	524	61.637	6.894	5.559	2.561	77.174
ABR	18.835	2.826	15.072	3.956	7.255	3.763	32.871
MAIO	13.364	2.975	10.171	2.161	7.486	3.193	25.986
JUN	66.277	1.363	58.866	7.740	2.494	7.411	77.874
JUL	44.958	12.447	13.926	10.233	12.801	31.032	80.440
AGO	8.755	2.772	6.409	4.811	13.017	2.346	29.356
SET	14.096	3.544	9.524	8.155	1.724	4.572	27.519
OUT	12.940	3.902	7.910	3.349	4.741	5.031	24.933
NOV	12.717	1.126	9.828	8.009	12.516	2.889	34.368
DEZ	29.688	3.256	18.403	10.091	19.147	11.285	62.181
TOTAL 2003	304.185	37.209	222.583	72.904	109.954	81.601	524.251
JAN	6.899	2.413	6.134	24.344	1.144	765	34.800
FEV	7.018	1.825	3.925	12.802	10.479	3.093	32.124
MAR	9.365	3.072	8.532	12.824	9.135	833	34.396
ABR	16.440	1.008	8.014	3.673	1.009	8.426	22.129
MAIO	11.162	1.754	5.256	2.590	10.943	5.906	26.449
JUN	25.337	703	21.152	4.185	10.481	4.185	40.706
JUL	14.247	2.396	8.664	4.029	1.709	5.582	22.381
AGO	29.272	3.998	10.292	4.290	2.580	18.980	40.139
SET	5.630	373	2.983	1.830	1.946	2.647	9.779
OUT	17.941	764	11.223	6.777	1.479	6.717	26.960
NOV	16.975	1.297	10.424	4.069	3.143	6.550	25.483
DEZ	5.983	634	4.804	2.015	983	1.179	9.616
TOTAL 2004	166.268	20.237	101.403	83.428	55.030	64.865	324.962
JAN	1.101	26	952	2.845	91	149	4.063
FEV	1.808	1.553	1.359	4.837	2.033	449	10.231
MAR	10.584	2.329	5.858	4.882	2.986	4.725	20.781
ABR	99.223	3.748	1.106	4.695	2.891	98.117	110.557
MAIO	36.995	4.620	29.383	9.003	708	7.613	51.326
JUN	9.852	15.795	8.454	17.015	33.822	1.398	76.484
JUL	1.844	867	936	5.215	7.859	908	15.784
AGO	11.077	366	6.560	4.036	9.017	4.517	24.495
SET	9.464	1.075	7.841	9.366	1.356	1.623	21.260
OUT	8.104	1.176	3.182	2.589	13.283	4.922	25.152
NOV	41.191	1.370	17.505	3.345	6.548	23.686	52.454
DEZ	5.982	172	3.494	2.156	5.767	2.488	14.077
TOTAL 2005	237.225	33.097	86.630	69.984	86.360	150.595	426.665
JAN	1.559	3.575	688	1.208	610	871	6.952
FEV	4.717	1.243	1.118	328	775	3.599	7.063
MAR	3.234	1.929	2.415	2.573	914	819	8.649
ABR	4.204	680	3.721	1.618	4.600	483	11.102
MAIO	4.941	3.830	3.834	1.859	974	1.107	11.605
JAN-MAI 2006	18.655	11.257	11.777	7.585	7.872	6.879	45.369

TABELA IV-B
CONVERSÃO DE DEPÓSITOS JUDICIAIS EM RENDA DA UNIÃO
PERÍODO: JANEIRO DE 2002 A MAIO DE 2005
(A PREÇOS DE MAIO/06 - IGP-DI)

UNIDADE: R\$ MILHARES

MÊS	COFINS/ FINSOCIAL	IRPJ	COFINS	PIS/PASEP	CSLL	FINSOCIAL	TOTAL
JAN	6.337	1.903	2.224	42.163	8.371	4.113	58.773
FEV	3.569	550	1.529	7.126	604	2.040	11.848
MAR	15.661	532	10.528	12.602	13.710	5.133	42.505
ABR	27.291	4.885	17.959	11.654	12.944	9.332	56.774
MAIO	25.094	8.160	21.766	39.248	9.245	3.328	81.748
JUN	20.331	967	15.396	2.548	32.614	4.935	56.461
JUL	13.295	58.617	11.341	3.293	2.561	1.953	77.766
AGO	122.232	2.785	110.336	5.501	4.804	11.896	135.322
SET	37.623	4.213	25.134	11.205	15.135	12.489	68.175
OUT	10.222	1.422	7.204	7.203	10.981	3.018	29.827
NOV	10.687	1.065	7.806	2.185	2.394	2.882	16.331
DEZ	17.140	35.564	8.779	16.608	1.076	8.361	70.388
TOTAL 2002	309.483	120.662	240.002	161.335	114.439	69.481	705.919
JAN	4.130	409	1.418	5.849	828	2.713	11.216
FEV	13.725	1.998	9.126	1.452	21.754	4.600	38.929
MAR	62.182	507	59.701	6.678	5.384	2.480	74.751
ABR	18.345	2.752	14.680	3.853	7.066	3.665	32.016
MAIO	13.185	2.935	10.034	2.132	7.385	3.151	25.637
JUN	65.748	1.352	58.396	7.678	2.474	7.352	77.252
JUL	44.778	12.397	13.870	10.192	12.750	30.908	80.117
AGO	8.696	2.754	6.366	4.779	12.929	2.330	29.157
SET	13.963	3.510	9.434	8.079	1.708	4.529	27.260
OUT	12.799	3.860	7.823	3.313	4.689	4.976	24.661
NOV	12.561	1.112	9.707	7.911	12.362	2.854	33.945
DEZ	29.300	3.213	18.162	9.959	18.896	11.138	61.368
TOTAL 2003	299.412	36.800	218.717	71.872	108.225	80.695	516.309
JAN	6.806	2.381	6.051	24.016	1.129	754	34.331
FEV	6.891	1.792	3.854	12.571	10.289	3.038	31.544
MAR	9.154	3.003	8.340	12.536	8.929	815	33.621
ABR	15.945	977	7.773	3.562	978	8.173	21.464
MAIO	10.725	1.685	5.050	2.489	10.514	5.675	25.414
JUN	24.206	672	20.208	3.998	10.013	3.998	38.889
JUL	13.580	2.284	8.259	3.840	1.629	5.321	21.333
AGO	27.730	3.787	9.750	4.064	2.444	17.981	38.025
SET	5.325	352	2.822	1.732	1.841	2.504	9.250
OUT	16.956	722	10.607	6.405	1.397	6.349	25.480
NOV	16.022	1.224	9.839	3.840	2.967	6.182	24.053
DEZ	5.666	600	4.549	1.908	931	1.117	9.107
TOTAL 2004	159.007	19.481	97.101	80.960	53.062	61.906	312.510
JAN	1.045	25	904	2.701	86	141	3.857
FEV	1.720	1.477	1.292	4.601	1.934	427	9.732
MAR	10.029	2.207	5.552	4.627	2.830	4.478	19.693
ABR	94.363	3.564	1.051	4.465	2.749	93.312	105.142
MAIO	35.445	4.426	28.151	8.625	679	7.294	49.175
JUN	9.480	15.198	8.134	16.372	32.544	1.345	73.595
JUL	1.786	840	907	5.051	7.611	879	15.287
AGO	10.832	358	6.415	3.947	8.817	4.417	23.953
SET	9.299	1.056	7.704	9.203	1.332	1.595	20.890
OUT	7.973	1.157	3.130	2.547	13.067	4.842	24.743
NOV	40.610	1.351	17.259	3.298	6.455	23.352	51.715
DEZ	5.915	170	3.455	2.131	5.702	2.460	13.918
TOTAL 2005	228.497	31.829	83.954	67.568	83.807	144.542	411.701
JAN	1.539	3.530	680	1.193	602	860	6.865
FEV	4.680	1.233	1.110	325	769	3.571	7.007
MAR	3.237	1.931	2.417	2.575	914	820	8.656
ABR	4.216	682	3.732	1.622	4.613	484	11.133
MAIO	4.941	3.830	3.834	1.859	974	1.107	11.605
JAN-MAI 2006	18.613	11.206	11.772	7.574	7.872	6.841	45.265

GRÁFICO I-A
ARRECAÇÃO DOS IMPOSTOS E CONTRIBUIÇÕES ADMINISTRADOS PELA SRF
PERÍODO: JANEIRO DE 2003 A MAIO DE 2006
(A PREÇOS DE MAIO/06 - IPCA)

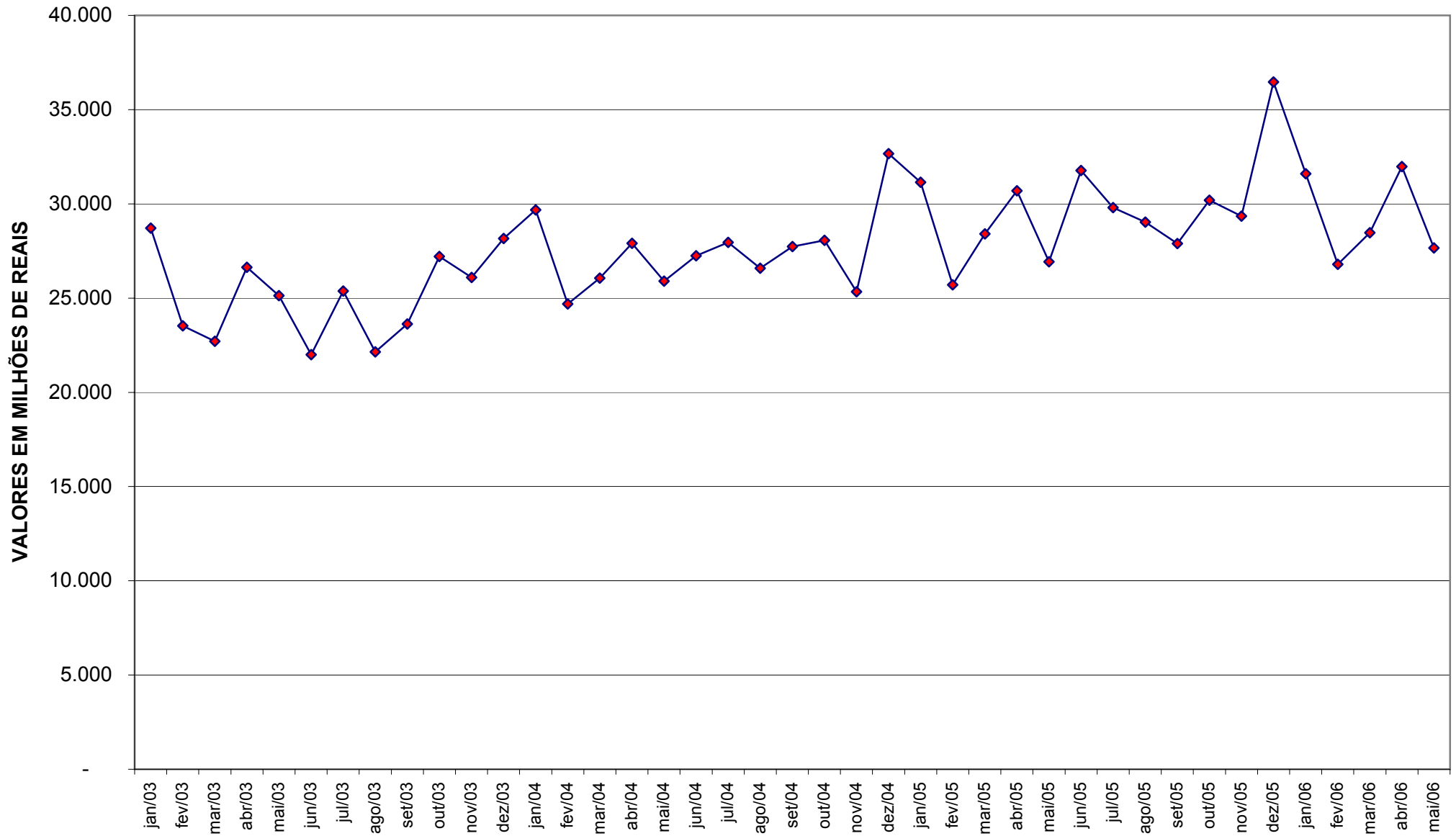


GRÁFICO I-B
ARRECAÇÃO DOS IMPOSTOS E CONTRIBUIÇÕES ADMINISTRADOS PELA SRF
PERÍODO: JANEIRO DE 2003 A MAIO DE 2006
(A PREÇOS DE MAIO/06 - IGP-DI)

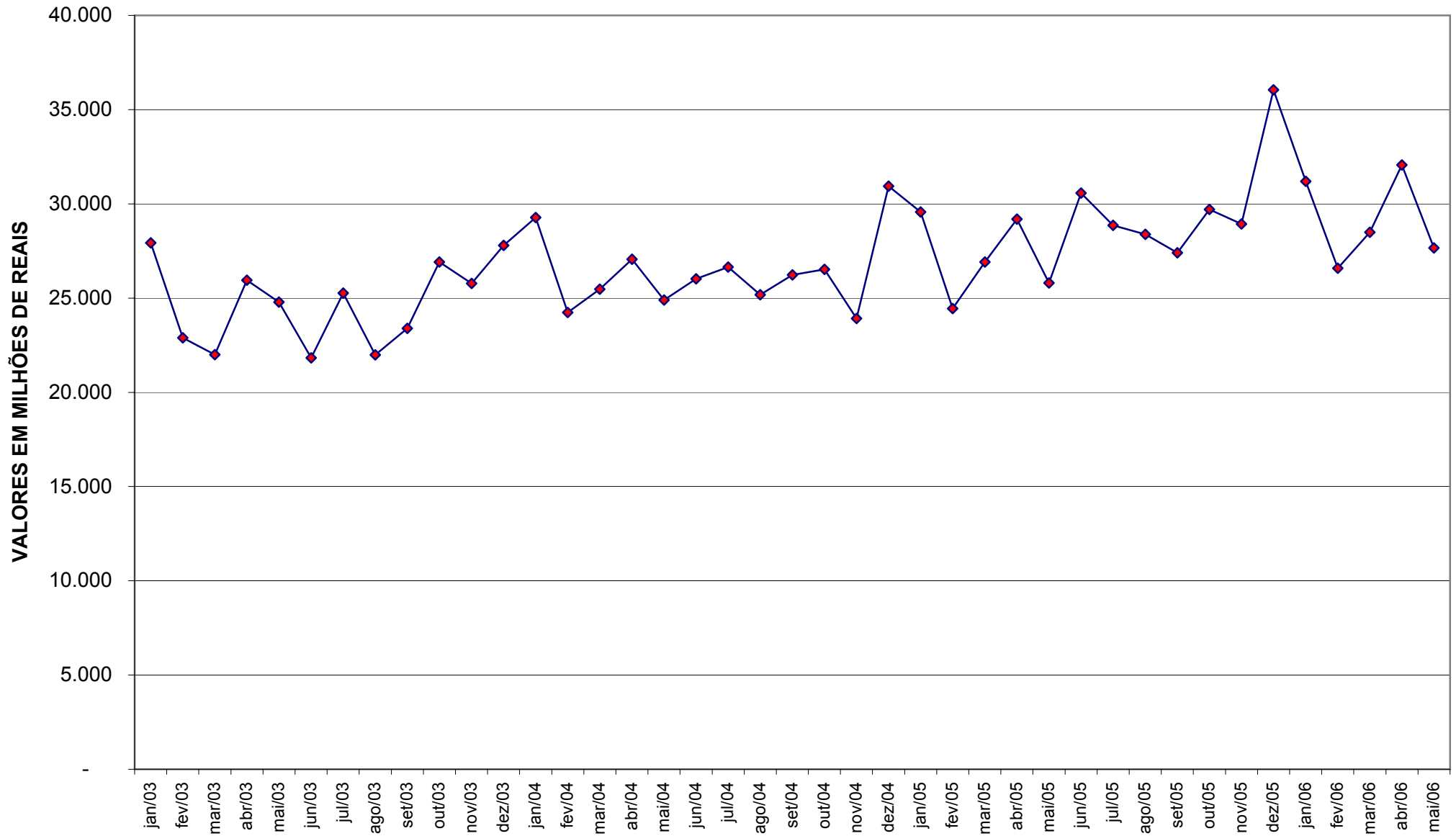


GRÁFICO II-A
ARRECAÇÃO DO I. RENDA, IPI (EXCETO VINCULADO) E CONTRIBUIÇÕES ADMINISTRADAS PELA SRF
PERÍODO: JANEIRO DE 2003 A MAIO DE 2006
(A PREÇOS DE MAIO/06 - IPCA)

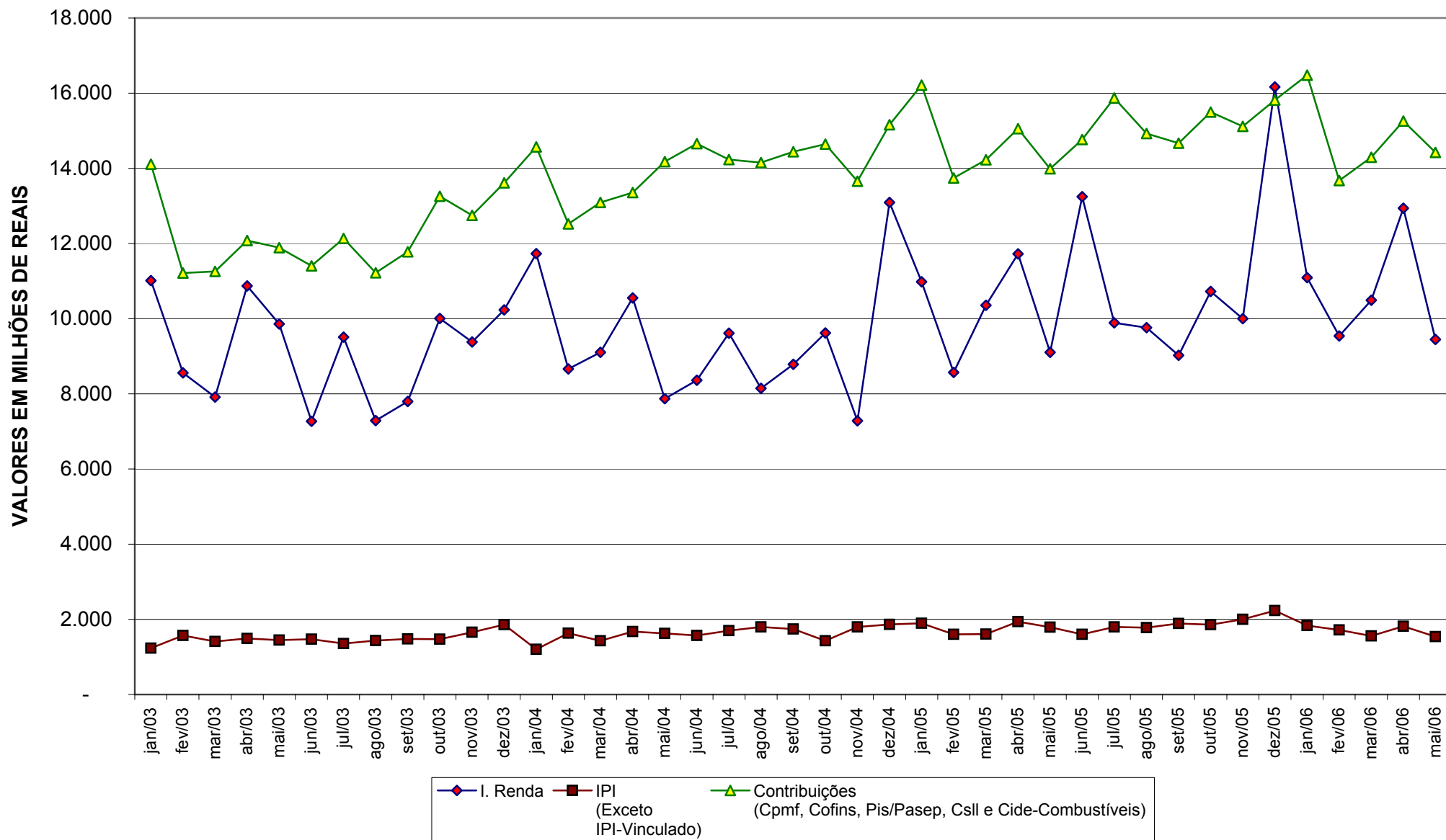


GRÁFICO II-B
ARRECAÇÃO DO I. RENDA, IPI (EXCETO VINCULADO) E CONTRIBUIÇÕES ADMINISTRADAS PELA SRF
PERÍODO: JANEIRO DE 2002 A MAIO DE 2006
(A PREÇOS DE MAIO/06 - IGP-DI)

