



RECEITA FEDERAL

Coordenação-Geral de Política Tributária

Análise da Arrecadação das
Receitas Federais

Maio de 2005

BRASÍLIA – JUNHO 2005

SECRETÁRIO DA RECEITA FEDERAL

Jorge Antônio Deher Rachid

COORDENADORA-GERAL DE POLÍTICA TRIBUTÁRIA

Andréa Lemgruber Viol

COORDENADOR DE PREVISÃO E ANÁLISE

Raimundo Eloi de Carvalho

Análise da Arrecadação das Receitas Federais – Maio de 2005

Equipe Técnica

Marylda Macedo de Almeida e Castro

Itamar Alves Barbosa Júnior

Marcelo de Mello Gomide Loures

Rogério Augusto de Oliveira Lima

Jorge Luiz Fonseca Frischeisen

É autorizada a reprodução total ou parcial do conteúdo desta publicação desde que citada a fonte.

Esplanada dos Ministérios

Edifício Sede do Ministério da Fazenda, 7º andar, sala 705

Brasília – DF CEP - 70.048-900

Brasil

Tel.: Voz : (061) 412.2750/2751

Fax : (061) 412.1728

Home Page : <http://www.receita.fazenda.gov.br>

SUMÁRIO

I. Considerações Gerais	1
II. Desempenho do mês em relação ao mês anterior.....	2
III. Desempenho do mês em relação ao mesmo mês do ano anterior.....	2
IV. Desempenho acumulado no ano em relação ao mesmo período do ano anterior	4
V. Informações Adicionais	6
. Tabela I (Arrecadação – Maio/04 e Abril e Maio/05 – A preços correntes).....	10
. Tabela I-A (Arrecadação – Maio/04 e Abril e Maio/05 – IPCA).....	11
. Tabela I-B (Arrecadação – Maio/04 e Abril e Maio/05 – IGP-DI).....	12
. Tabela II (Arrecadação – Janeiro a Maio – 2005/2004 – A preços correntes).....	13
. Tabela II-A (Arrecadação – Janeiro a Maio – 2005/2004 – IPCA)	14
. Tabela II-B (Arrecadação – Janeiro a Maio – 2005/2004 – IGP-DI)	15
. Tabela III (Arrecadação – Janeiro/01 a Maio/05 – A preços correntes).....	16
. Tabela III-A (Arrecadação – Janeiro/01 a Maio/05 – IPCA).....	17
. Tabela III-B (Arrecadação – Janeiro/01 a Maio/05 – IGP-DI).....	18
. Tabela IV (Depósitos Judiciais – Janeiro/01 a Maio/05 – A preços correntes)	19
. Tabela IV-A (Depósitos Judiciais – Janeiro/01 a Maio/05 – IPCA)	20
. Tabela IV-B (Depósitos Judiciais – Janeiro/01 a Maio/05 – IGP-DI).....	21
. Gráfico I-A (Arrecadação – Janeiro/02 a Maio/05 – IPCA).....	22
. Gráfico I-B (Arrecadação – Janeiro/02 a Maio/05 – IGP-DI).....	23
. Gráfico II-A (Arrecadação I. Renda, IPI e Contribuições – Janeiro/02 a Maio/05 – IPCA)	24
. Gráfico II-B (Arrecadação I. Renda, IPI e Contribuições – Janeiro/02 a Maio/05 – IGP-DI)	25

ANÁLISE DA ARRECADAÇÃO DAS RECEITAS FEDERAIS

MAIO DE 2005

I. CONSIDERAÇÕES GERAIS

A arrecadação dos impostos e contribuições administrados pela Receita Federal e das demais receitas (taxas e contribuições controladas por outros órgãos, excluídas as contribuições previdenciárias) atingiu o valor de **R\$ 27.094 milhões** no mês de maio de 2005 e **R\$ 144.145 milhões** no período de janeiro a maio de 2005.

a) Variação nominal

A arrecadação total, no mês de maio de 2005, apresentou crescimento nominal de **10,23%** em relação a maio de 2004. Quanto às receitas administradas pela SRF, o crescimento foi de **11,45%**.

b) Variação real (IPCA/IGP-DI)

A arrecadação total, no mês de maio de 2005, apresentou variações reais de **+2,02%/+1,73%** em relação a maio de 2004. Quanto às receitas administradas pela SRF, as variações reais foram de **+3,15%/+2,85%**.

Nos quadros demonstrativos, os itens Retenção na Fonte (Lei nº 10.833, art. 30) e Refis foram excluídos, uma vez que suas parcelas foram acrescidas aos tributos.

O quadro a seguir apresenta os valores mensais e acumulados da arrecadação do período de janeiro a maio de 2004 e 2005 e as variações nominais e reais.

ARRECADAÇÃO DAS RECEITAS FEDERAIS
(A PREÇOS CORRENTES E A PREÇOS DE MAIO/05 - IPCA/IGP-DI)
PERÍODO: JANEIRO A MAIO - 2005/2004

RECEITA		ARRECADAÇÃO (R\$ MILHOES)					VARIÇÃO (%)		
		2005			2004		MAI/05	MAI/05	JAN-MAI/05
		MAI	ABR	JAN-MAI	MAI	JAN-MAI	ABR/05	MAI/04	JAN-MAI/04
RECEITA ADMINISTRADA PELA SRF [A]	NOMINAL	26.141	29.532	136.513	23.456	119.510	(11,48)	11,45	14,23
	IPCA	26.141	29.677	138.270	25.344	130.364	(11,91)	3,15	6,06
	IGP-DI	26.141	29.458	137.301	25.417	132.729	(11,26)	2,85	3,44
DEMAIS RECEITAS [B]	NOMINAL	953	2.419	7.631	1.123	7.668	(60,61)	(15,17)	(0,49)
	IPCA	953	2.431	7.738	1.214	8.371	(60,80)	(21,49)	(7,56)
	IGP-DI	953	2.413	7.680	1.217	8.529	(60,51)	(21,72)	(9,95)
TOTAL [A]+[B]	NOMINAL	27.094	31.951	144.145	24.579	127.178	(15,20)	10,23	13,34
	IPCA	27.094	32.107	146.008	26.558	138.734	(15,61)	2,02	5,24
	IGP-DI	27.094	31.871	144.981	26.634	141.258	(14,99)	1,73	2,64

Fonte: SRF (SIADI).

A análise detalhada do comportamento da arrecadação está contida nos itens **II**, **III** e **IV**, a seguir.

II. DESEMPENHO DA ARRECADAÇÃO DE MAIO DE 2005 EM RELAÇÃO A ABRIL DE 2005 (Tabelas I, I-A, e I-B)

A arrecadação das Receitas Administradas pela SRF apresentou, no mês de maio de 2005, variações reais de **-11,91%/-11,26%** em relação ao mês anterior.

O resultado de maio em relação a abril é, normalmente, negativo em decorrência de efeitos sazonais como o pagamento, em abril, da 1ª cota ou cota única do IRPF apurado na Declaração de Ajuste, do IRPJ e da CSLL, referentes à apuração do 1º trimestre do ano.

O crescimento observado na arrecadação de PIS e COFINS das instituições financeiras decorreu de compensação efetuada no mês de abril de 2005, em virtude de recolhimento a maior em períodos anteriores.

Quanto às demais receitas, os decréscimos reais de **60,80%/60,51%** devem-se ao pagamento trimestral de royalties relativos à extração de petróleo no mês de abril.

III. DESEMPENHO DA ARRECADAÇÃO DE MAIO DE 2005 EM RELAÇÃO A MAIO DE 2004 (Tabelas I, I-A, e I-B)

A arrecadação das Receitas Administradas pela SRF apresentou, no mês de maio de 2005, variações reais de **+3,15%/+2,85%** em relação ao mesmo mês do ano anterior.

A seguir, estão discriminados, por tributo, as variações reais mais relevantes e os fatores que concorreram para o resultado.

- **IPI-Automóveis (+7,12%/+6,81%)**: aumento de 15,8% no volume de vendas ao mercado interno;
- **IPI-Outros (+17,07%/+16,73%)**: aumento de 6,3% na produção industrial de abril de 2005, mês do fato gerador do imposto, em relação a abril de 2004, com destaque para os setores de Metalurgia Básica (77,64%) e Fabricação de Produtos Químicos (37,28%);
- **IRPJ (+31,09%/+30,72%) e CSLL (+15,64%/+15,31%)**: o crescimento observado ocorreu, principalmente, nos pagamentos efetuados por estimativa mensal que têm por base o faturamento. Os principais setores que mais contribuíram para esse crescimento foram: Extração de Minerais Metálicos (423%), Captação, Tratamento e Distribuição de Água (537%), Fabricação de Celulose, Papel e Produtos de Papel (746%) e Eletricidade (93%). Houve, ainda, arrecadação atípica relativa ao item Balanço Trimestral, no setor de Metalurgia Básica, no valor de R\$ 138 milhões;
- **IRRF-Rendimentos do Trabalho (+12,60%/+12,28%)**: crescimento observado, principalmente, nos seguintes setores: Refino de Petróleo (240%), Intermediação Financeira (38%) e Seguro e Previdência Privada (27%);
- **IRRF-Rendimentos de Capital (-23,98%/-24,20%)**: a partir de fatos geradores de 1º de outubro de 2004 (Lei nº 10.892/04), a apuração do imposto relativo a aplicações financeiras em fundos de investimento passou a ser semestral, com recolhimento nos meses de junho e dezembro. Por essa razão, as bases de comparação são totalmente diferentes (abril de 2005 = R\$ 217 milhões; abril de 2004 = R\$ 552 milhões);
- **IOF (+17,53%/+17,19%)**: aumento de 20,7% no volume de créditos referentes às pessoas físicas e pessoas jurídicas no mês de abril de 2005 em relação a abril de 2004, conforme dados do Banco Central;
- **COFINS (-7,99%/-8,25%) e PIS/PASEP (-5,52%/-5,79%)**: início da tributação das importações, pela Cofins, a partir de maio de 2004 (Lei 10.865/04), sem aproveitamento dos créditos. Assim, no mês de maio de 2004, ocorreu superposição da arrecadação relativa à tributação das importações nesse mês com a arrecadação decorrente da tributação não cumulativa do mês de abril de 2004 com recolhimento no mês de maio;

- **Demais Receitas (-21,49%/-21,72%):** a partir de fatos geradores de janeiro de 2005, a arrecadação da Contribuição para o Plano de Seguridade Social do Servidor– CPSS passou a ser feita via Guia de Recolhimento da União-GRU, não sendo mais acompanhada pela SRF. No mês de maio de 2005, o recolhimento foi residual (maio de 2005=R\$ 1 milhão; maio de 2004=R\$ 420 milhões);

IV. DESEMPENHO DA ARRECADAÇÃO ACUMULADA DE JANEIRO A MAIO DE 2005 EM RELAÇÃO AO MESMO PERÍODO DE 2004 (Tabelas II, II-A, e II-B)

A arrecadação das Receitas Administradas pela SRF apresentou, no período de janeiro a maio de 2005, variações reais de **+6,06%/+3,44%** em relação ao mesmo período de 2004.

A seguir, estão discriminados, por tributo, as variações reais mais relevantes e os fatores que concorreram para o resultado.

- **IPI-Automóveis (+13,70%/+11,14%):** aumento de 9,7% no volume de vendas ao mercado;
- **IPI-Outros (+22,06%/+19,20%):** arrecadação atípica em janeiro de 2005 decorrente de auto de infração no valor de R\$ 137 milhões e crescimento de 7,5% observado na indústria (no período acumulado dos últimos 12 meses). Destaca-se o crescimento da arrecadação dos setores de Metalurgia Básica (153,07%) e Fabricação de Produtos Químicos (46,64%);
- **IRPF (+17,70%/+15,40%):** arrecadação atípica referente aos itens Ganho de Capital na Alienação de Bens e Ganho Líquido em Operações em Bolsa (janeiro a maio de 2005: R\$ 952 milhões; janeiro a maio de 2004: R\$ 497 milhões);
- **IRPJ (+19,47%/+16,34%) e CSLL (+18,17%/+15,07%):** o crescimento observado ocorreu, principalmente, nos pagamentos efetuados por empresas não financeiras com base em estimativa mensal e lucro presumido, ambos apurados com base no faturamento. Os principais setores que mais contribuíram para esse crescimento foram: Telecomunicações (551%), Extração de Minerais Metálicos (652%), Metalurgia Básica (58%) e Eletricidade e Gás (56%). O decréscimo observado na arrecadação das Instituições Financeiras decorreu, basicamente, da arrecadação relativa à Declaração de Ajuste (janeiro a maio de 2004: IRPJ = R\$ 1.526 milhões e CSLL = R\$ 827 milhões; janeiro a maio de 2005: IRPJ = R\$ 2093 milhões; CSLL = R\$ 603 milhões);

- **IRRF-Rendimentos de Capital (-36,70%/-38,38%):** a partir de fatos geradores de 1º de outubro de 2004 (Lei nº 10.892/04), a apuração do imposto relativo a aplicações financeiras em fundos de investimento passou a ser semestral, com recolhimento nos meses de junho e dezembro, o que torna diferentes as bases de comparação (janeiro a maio de 2005 = R\$ 703 milhões; abril de 2004 = R\$ 2.998 milhões);
- **COFINS (+7,10%/+4,56%):** Para melhor compreensão desse resultado, deve-se observar o comportamento dos diversos itens da arrecadação, conforme detalhado no quadro e nos comentários, a seguir.

AVALIAÇÃO DA ARRECADAÇÃO DA COFINS
PERÍODO: JANEIRO A MAIO - 2005/2004

UNIDADE: R\$ MILHÕES

DISCRIMINAÇÃO	ARRECADAÇÃO (A PREÇOS CORRENTES)			VARIÇÃO REAL (%)	
	2005 [A]	2004 [B]	[A]-[B]	[A]/[B] (IPCA)	[A]/[B] (IGP-DI)
COFINS TOTAL (EXCETO FINANCEIRAS)	32.492	27.951	4.541	8,01	5,45
1) IMPORTAÇÕES	5.961	1.738	4.223	221,58	218,43
2) RETENÇÃO NA FONTE - EMPRESA/ÓRGÃO PÚBLICO	733	611	122	11,59	9,11
4) COMPENSAÇÕES	404	283	121	32,77	30,05
3) DEMAIS	25.394	25.319	75	(6,88)	(9,17)

O principal item que contribuiu para o desempenho global da arrecadação da COFINS foi a tributação das importações decorrente da Lei nº 10.833/03, que introduziu a tributação dos insumos importados pelas empresas sujeitas a não-cumulatividade, e da Lei nº 10.865/04, que estendeu a tributação, pela COFINS, a todos os produtos importados. Cabe destacar que essa tributação harmoniza os mercados interno e externo quanto à incidência da COFINS.

É importante salientar que, no mês de fevereiro de 2005, houve transferência de arrecadação de R\$ 380 milhões, do item COFINS DEMAIS para o item COFINS - IMPORTAÇÕES.

Outros itens destacados são: a retenção na fonte, quando ocorrem pagamentos de empresas/órgãos públicos a pessoas jurídicas (Lei nº 10.833/03, arts. 30 e 34), que acarreta ganho de arrecadação em razão de maior controle por parte da SRF e o registro de compensações referentes à quitação de débitos de períodos anteriores por meio de créditos oriundos de tributos pagos a maior ou indevidos.

Assim, excluindo-se os itens elencados e realocando-se os R\$ 380 milhões citados acima no item DEMAIS, verifica-se que as variações da arrecadação referente a COFINS (empresas não-financeiras) foram de -5,47%/-7,80%.

V. INFORMAÇÕES ADICIONAIS:

a) PASSIVOS TRIBUTÁRIOS

O quadro a seguir mostra o montante do estoque de débitos apurados no âmbito da Secretaria da Receita Federal até 30 de maio de 2005.

PASSIVOS TRIBUTÁRIOS

UNIDADE: R\$ MILHÕES

DISCRIMINAÇÃO	POSIÇÃO DE 30/MAI/2005		
	Nº CONTRIB./ PROCESSOS	VALOR CONSOLIDADO	%
1) SALDO DE PARCELAMENTOS	-	145.650	31,39
1.1) REFIS	26.207	53.316	11,49
1.2) PAES	238.390	86.898	18,73
1.3) PARCELAMENTO CONVENCIONAL (SIPADE)	228.944	5.437	1,17
2) DÉBITOS EM COBRANÇA NA SRF	-	86.002	18,53
2.1) CONTA CORRENTE PESSOA JURÍDICA	1.408.142	1.119	0,24
2.2) CONTA-CORRENTE PESSOA FÍSICA	2.073.295	1.228	0,26
2.3) PROCESSOS FISCAIS (sem pendência de compensação e sem revisão de lançamento)	155.293	30.217	6,51
2.4) PROCESSOS FISCAIS (com pendência de compensação e com revisão de lançamento)	139.817	53.438	11,52
3) DÉBITOS COM EXIGIBILIDADE SUSPensa (EM JULGAMENTO E SUBJUDICE)	-	232.362	50,08
3.1) PROCESSOS FISCAIS (EM JULGAMENTO)	110.473	176.337	38,00
3.2) PROCESSOS FISCAIS (SUBJUDICE)	22.659	56.025	12,07
TOTAL	-	464.015	100,00

Fonte: CORAT

Obs.: Não inclui valores da dívida ativa em cobrança na PGFN.

b) REFIS

Foram recepcionados, até dezembro de 2001, 129.166 termos de opções pelo REFIS. Até o mês de maio de 2005, considerando as exclusões e reinclusões por medida judicial, permanecem **26.207** empresas no programa.

O quadro a seguir mostra a evolução da arrecadação do REFIS referente aos impostos e contribuições administrados pela SRF e pelo INSS no ano de 2004 e nos meses de janeiro a abril de 2005.

ARRECADAÇÃO DO REFIS
PERÍODO: 2004 E JANEIRO A MAIO DE 2005
(A PREÇOS CORRENTES)

UNIDADE: R\$ MILHÕES

MÊS	QUANT. DARF (MÉDIA MENSAL)	ARRECADAÇÃO		
		SRF/PGFN	INSS	TOTAL
JAN-DEZ 2004	40.733	724	381	1.106
JAN	36.591	58	35	92
FEV	36.056	58	34	92
MAR	38.031	61	36	96
ABR	34.966	58	34	92
MAI	36.800	39	24	64
JAN-MAI 2005	36.489	273	163	436

c) PAES

O quadro a seguir mostra a arrecadação relativa ao parcelamento especial (PAES), em conformidade com o art. 1º da Lei nº 10.684/03.

ARRECADAÇÃO DO PAES
PERÍODO: 2004 E JANEIRO A MAIO DE 2005
(A PREÇOS CORRENTES)

UNIDADE: R\$ MILHÕES

MÊS	PESSOAS FÍSICAS		MICROEMPRESAS		EMPRESAS DE PEQUENO PORTE		DEMAIS PESSOAS JURÍDICAS		TOTAL	
	VALOR	Nº CONTRIB.	VALOR	Nº CONTRIB.	VALOR	Nº CONTRIB.	VALOR	Nº CONTRIB.	VALOR	Nº CONTRIB.
JAN-DEZ 2004	94	-	154	-	227	-	2.269	-	2.745	-
JAN	7	92.150	11	169.154	19	88.835	203	24.446	240	374.585
FEV	7	92.151	11	169.155	19	88.836	209	24.448	245	374.590
MAR	8	92.151	11	169.155	20	88.836	219	24.448	258	374.590
ABR	7	92.157	10	169.162	18	88.839	207	24.454	243	374.612
MAI	8	92.157	10	169.163	20	88.842	224	24.459	262	374.621
JAN-MAI 2005	37	460.766	53	845.789	96	444.188	1.063	122.255	1.248	1.872.998

d) SIMPLES

ARRECAÇÃO DO SIMPLES
PERÍODO: 2004 E JANEIRO A MAIO DE 2005
(A PREÇOS CORRENTES)

UNIDADE: R\$ MILHÕES

MÊS	SRF		INSS		ICMS/ISS		TOTAL	
	VALOR	%	VALOR	%	VALOR	%	VALOR	%
JAN-DEZ 2004	6.106	58,31	4.337	41,41	30	0,28	10.473	100,00
JAN	689	57,05	516	42,71	3	0,24	1.208	100,00
FEV	451	59,10	310	40,58	2	0,32	763	100,00
MAR	453	59,11	311	40,58	2	0,32	767	100,00
ABR	512	59,10	351	40,59	3	0,31	865	100,00
MAI	527	59,01	363	40,67	3	0,31	893	100,00
JAN-MAI 2005	2.632	58,53	1.851	41,17	13	0,29	4.496	100,00

Obs.: Na arrecadação do INSS, ICMS e ISS estão incluídos os acréscimos de multas e juros de mora

e) DECOMPOSIÇÃO DA ARRECAÇÃO DO IRPJ

ARRECAÇÃO DO IRPJ
PERÍODO: 2004 E JANEIRO A MAIO DE 2005
(A PREÇOS CORRENTES)

UNIDADE: R\$ MILHÕES

MÊS	LUCRO REAL		LUCRO PRESUMIDO		OUTROS		TOTAL	
	VALOR	%	VALOR	%	VALOR	%	VALOR	%
JAN-DEZ 2004	26.774	68,87	6.572	16,90	5.533	14,23	38.878	100,00
JAN	3.330	61,99	1.462	27,22	580	10,79	5.372	100,00
FEV	3.465	82,39	309	7,35	432	10,26	4.206	100,00
MAR	3.522	81,98	281	6,53	493	11,48	4.296	100,00
ABR	2.964	62,27	1.258	26,42	538	11,31	4.760	100,00
MAI	2.634	76,21	297	8,59	525	15,19	3.456	100,00
JAN-MAI 2005	15.916	72,05	3.607	16,33	2.568	11,63	22.091	100,00

f) ARRECAÇÃO DOS RENDIMENTOS DE CAPITAL

ARRECAÇÃO DE IRRF-RENDIMENTOS DE CAPITAL
PERÍODO: JANEIRO A MAIO - 2005/2004
(A PREÇOS CORRENTES)

UNIDADE: R\$ MILHÕES

MÊS	FUNDOS DE RENDA FIXA		OPERAÇÕES DE SWAP		JUROS REMUN. CAP. PRÓPRIO		OUTRAS		TOTAL	
	2005	2004	2005	2004	2005	2004	2005	2004	2005	2004
JAN	86	695	24	47	804	856	609	932	1.523	2.531
FEV	78	632	13	59	35	86	461	493	587	1.269
MAR	151	494	25	77	113	39	670	469	959	1.080
ABR	174	634	18	35	237	185	539	436	968	1.290
MAI	217	554	27	109	175	115	602	464	1.022	1.244
JAN-MAI	706	3.010	107	327	1.364	1.282	2.881	2.794	5.059	7.414
VAR.% 2005/2004	(76,54)		(67,29)		6,45		3,11		(31,76)	

g) ARRECADAÇÃO DO PIS/PASEP

ARRECADAÇÃO DO PIS/PASEP

PERÍODO: JANEIRO A DEZEMBRO - 2004/2003 E JANEIRO A MAIO - 2005/2004

(A PREÇOS DE MAIO/05 - IPCA)

UNIDADE: R\$ MILHÕES

MÊS	PIS			PASEP			TOTAL (PIS/PASEP)		
	2004 [A]	2003 [B]	[A]/[B]%	2004 [C]	2003 [D]	[C]/[D]%	2004 [E]	2003 [F]	[E]/[F]%
JAN	1.706	1.755	(2,79)	207	184	12,64	1.913	1.939	(1,32)
FEV	1.480	1.343	10,25	239	154	55,00	1.719	1.497	14,85
MAR	1.331	1.301	2,29	224	207	8,36	1.555	1.508	3,13
ABR	1.423	1.329	7,03	190	184	3,68	1.613	1.513	6,62
MAI	1.651	1.454	13,55	195	179	8,66	1.846	1.634	13,02
JUN	1.730	1.344	28,78	195	273	(28,37)	1.926	1.617	19,14
JUL	1.533	1.383	10,91	184	172	6,98	1.717	1.555	10,47
AGO	1.588	1.419	11,96	201	189	6,68	1.790	1.607	11,34
SET	1.611	1.450	11,09	197	189	4,17	1.808	1.639	10,29
OUT	1.583	1.462	8,21	181	199	(8,91)	1.763	1.661	6,16
NOV	1.623	1.600	1,44	210	178	17,88	1.833	1.778	3,09
DEZ	1.643	1.591	3,26	217	194	12,01	1.860	1.785	4,21
TOTAL	18.903	17.431	8,44	2.441	2.301	6,09	21.344	19.732	8,17

MÊS	PIS			PASEP			TOTAL (PIS/PASEP)		
	2005 [A]	2004 [B]	[A]/[B]%	2005 [C]	2004 [D]	[C]/[D]%	2005 [E]	2004 [F]	[E]/[F]%
JAN	1.752	1.706	2,70	230	207	10,96	1.982	1.913	3,60
FEV	1.428	1.480	(3,56)	257	239	7,65	1.685	1.719	(2,00)
MAR	1.396	1.331	4,93	248	224	10,73	1.645	1.555	5,77
ABR	1.542	1.423	8,36	226	190	18,59	1.768	1.613	9,57
MAI	1.514	1.651	(8,30)	230	195	18,00	1.744	1.846	(5,52)
JAN-MAI	7.632	7.591	0,54	1.191	1.056	12,84	8.823	8.647	2,04

Brasília, 15 de junho de 2005.

Coordenação-Geral de Política Tributária

TABELA I

ARRECADAÇÃO DAS RECEITAS FEDERAIS

PERÍODO: MAIO DE 2004 E ABRIL E MAIO DE 2005

(A PREÇOS CORRENTES)

UNIDADE: R\$ MILHÕES

RECEITAS	2005		2004	VARIÇÃO (%)	
	MAIO	ABRIL	MAIO	MAI/05 ABR/05	MAI/05 MAI/04
IMPOSTO SOBRE IMPORTAÇÃO	747	719	689	3,79	8,37
I.P.I-TOTAL	2.169	2.264	1.836	(4,21)	18,11
I.P.I-FUMO	190	213	182	(10,61)	4,64
I.P.I-BEBIDAS	156	211	158	(25,87)	(1,35)
I.P.I-AUTOMÓVEIS	312	362	269	(13,87)	15,75
I.P.I-VINCULADO À IMPORTAÇÃO	438	424	379	3,26	15,61
I.P.I-OUTROS	1.072	1.054	848	1,72	26,50
IMPOSTO SOBRE A RENDA-TOTAL	8.747	11.185	7.192	(21,80)	21,61
I.RENDA-PESSOA FÍSICA	805	2.032	673	(60,37)	19,56
I.RENDA-PESSOA JURÍDICA	3.456	4.760	2.440	(27,39)	41,65
ENTIDADES FINANCEIRAS	427	403	279	6,04	52,95
DEMAIS EMPRESAS	3.030	4.358	2.161	(30,48)	40,19
I.RENDA-RETIDO NA FONTE	4.485	4.393	4.079	2,10	9,97
I.R.R.F-RENDIMENTOS DO TRABALHO	2.760	2.574	2.268	7,22	21,67
I.R.R.F-RENDIMENTOS DE CAPITAL	1.022	968	1.244	5,53	(17,86)
I.R.R.F-REMESSAS PARA O EXTERIOR	398	525	320	(24,13)	24,42
I.R.R.F-OUTROS RENDIMENTOS	306	326	247	(6,28)	23,93
IOF - I. S/ OPERAÇÕES FINANCEIRAS	503	463	396	8,65	26,99
ITR - I. TERRITORIAL RURAL	9	10	7	(4,71)	35,04
CPMF - CONTRIB. MOVIMENTAÇÃO FINANCEIRA	2.362	2.163	2.051	9,22	15,18
COFINS - CONTRIB. P/ A SEGURIDADE SOCIAL	7.045	7.136	7.086	(1,27)	(0,58)
ENTIDADES FINANCEIRAS	435	355	329	22,56	31,99
DEMAIS EMPRESAS	6.611	6.781	6.757	(2,51)	(2,17)
CONTRIBUIÇÃO PARA O PIS/PASEP	1.744	1.759	1.709	(0,83)	2,09
ENTIDADES FINANCEIRAS	81	59	53	37,16	52,49
DEMAIS EMPRESAS	1.664	1.700	1.656	(2,14)	0,48
CSLL - CONTRIB. SOCIAL S/ LUCRO LÍQUIDO	1.634	2.643	1.307	(38,18)	24,96
ENTIDADES FINANCEIRAS	125	143	82	(12,59)	51,76
DEMAIS EMPRESAS	1.509	2.499	1.225	(39,64)	23,15
CIDE-COMBUSTÍVEIS	638	673	658	(5,29)	(3,09)
CONTRIBUIÇÃO PARA O FUNDAF	26	29	22	(10,84)	19,60
OUTRAS RECEITAS ADMINISTRADAS	255	245	278	3,93	(8,39)
SUBTOTAL [A]	25.879	29.289	23.232	(11,64)	11,39
PAGAMENTO UNIFICADO [B]	263	243	224	8,15	17,42
RECEITA ADMINISTRADA PELA SRF [C]=[A]+[B]	26.141	29.532	23.456	(11,48)	11,45
DEMAIS RECEITAS [D]	953	2.419	1.123	(60,61)	(15,17)
TOTAL GERAL DAS RECEITAS [E]=[C]+[D]	27.094	31.951	24.579	(15,20)	10,23

TABELA I-A

ARRECADAÇÃO DAS RECEITAS FEDERAIS

PERÍODO: MAIO DE 2004 E ABRIL E MAIO DE 2005

(A PREÇOS DE MAIO/05 - IPCA)

UNIDADE: R\$ MILHÕES

RECEITAS	2005		2004	VARIÇÃO (%)	
	MAIO	ABRIL	MAIO	MAI/05 ABR/05	MAI/05 MAI/04
IMPOSTO SOBRE IMPORTAÇÃO	747	723	744	3,28	0,30
I.P.I-TOTAL	2.169	2.275	1.984	(4,68)	9,31
I.P.I-FUMO	190	214	196	(11,04)	(3,15)
I.P.I-BEBIDAS	156	212	171	(26,23)	(8,70)
I.P.I-AUTOMÓVEIS	312	364	291	(14,29)	7,12
I.P.I-VINCULADO À IMPORTAÇÃO	438	426	410	2,75	6,99
I.P.I-OUTROS	1.072	1.059	916	1,22	17,07
IMPOSTO SOBRE A RENDA-TOTAL	8.747	11.240	7.771	(22,18)	12,55
I.RENDA-PESSOA FÍSICA	805	2.042	728	(60,57)	10,66
I.RENDA-PESSOA JURÍDICA	3.456	4.784	2.637	(27,75)	31,09
ENTIDADES FINANCEIRAS	427	405	302	5,53	41,55
DEMAIS EMPRESAS	3.030	4.379	2.335	(30,82)	29,74
I.RENDA-RETIDO NA FONTE	4.485	4.415	4.407	1,60	1,77
I.R.R.F-RENDIMENTOS DO TRABALHO	2.760	2.586	2.451	6,70	12,60
I.R.R.F-RENDIMENTOS DE CAPITAL	1.022	973	1.344	5,02	(23,98)
I.R.R.F-REMESSAS PARA O EXTERIOR	398	527	346	(24,50)	15,15
I.R.R.F-OUTROS RENDIMENTOS	306	328	267	(6,73)	14,70
IOF - I. S/ OPERAÇÕES FINANCEIRAS	503	465	428	8,12	17,53
ITR - I. TERRITORIAL RURAL	9	10	8	(5,17)	24,97
CPMF - CONTRIB. MOVIMENTAÇÃO FINANCEIRA	2.362	2.174	2.216	8,68	6,60
COFINS - CONTRIB. P/ A SEGURIDADE SOCIAL	7.045	7.171	7.657	(1,75)	(7,99)
ENTIDADES FINANCEIRAS	435	356	356	21,96	22,15
DEMAIS EMPRESAS	6.611	6.814	7.301	(2,99)	(9,46)
CONTRIBUIÇÃO PARA O PIS/PASEP	1.744	1.768	1.846	(1,31)	(5,52)
ENTIDADES FINANCEIRAS	81	59	57	36,49	41,13
DEMAIS EMPRESAS	1.664	1.708	1.789	(2,62)	(7,01)
CSLL - CONTRIB. SOCIAL S/ LUCRO LÍQUIDO	1.634	2.655	1.413	(38,48)	15,64
ENTIDADES FINANCEIRAS	125	144	89	(13,02)	40,45
DEMAIS EMPRESAS	1.509	2.512	1.324	(39,94)	13,98
CIDE-COMBUSTÍVEIS	638	677	711	(5,75)	(10,31)
CONTRIBUIÇÃO PARA O FUNDAF	26	30	24	(11,28)	10,69
OUTRAS RECEITAS ADMINISTRADAS	255	247	301	3,42	(15,22)
SUBTOTAL [A]	25.879	29.433	25.102	(12,08)	3,09
PAGAMENTO UNIFICADO [B]	263	244	242	7,63	8,67
RECEITA ADMINISTRADA PELA SRF [C]=[A]+[B]	26.141	29.677	25.344	(11,91)	3,15
DEMAIS RECEITAS [D]	953	2.431	1.214	(60,80)	(21,49)
TOTAL GERAL DAS RECEITAS [E]=[C]+[D]	27.094	32.107	26.558	(15,61)	2,02

TABELA I-B

ARRECADAÇÃO DAS RECEITAS FEDERAIS

PERÍODO: MAIO DE 2004 E ABRIL E MAIO DE 2005

(A PREÇOS DE MAIO/05 - IGP-DI)

UNIDADE: R\$ MILHÕES

RECEITAS	2005		2004	VARIÇÃO (%)	
	MAIO	ABRIL	MAIO	MAI/05 ABR/05	MAI/05 MAI/04
IMPOSTO SOBRE IMPORTAÇÃO	747	717	746	4,05	0,01
I.P.I-TOTAL	2.169	2.258	1.990	(3,97)	8,99
I.P.I-FUMO	190	212	197	(10,38)	(3,43)
I.P.I-BEBIDAS	156	210	171	(25,68)	(8,96)
I.P.I-AUTOMÓVEIS	312	361	292	(13,65)	6,81
I.P.I-VINCULADO À IMPORTAÇÃO	438	423	411	3,52	6,69
I.P.I-OUTROS	1.072	1.052	919	1,97	16,73
IMPOSTO SOBRE A RENDA-TOTAL	8.747	11.157	7.794	(21,60)	12,23
I.RENDA-PESSOA FÍSICA	805	2.027	730	(60,27)	10,34
I.RENDA-PESSOA JURÍDICA	3.456	4.749	2.644	(27,21)	30,72
ENTIDADES FINANCEIRAS	427	402	302	6,31	41,14
DEMAIS EMPRESAS	3.030	4.347	2.342	(30,31)	29,37
I.RENDA-RETIDO NA FONTE	4.485	4.382	4.420	2,36	1,48
I.R.R.F-RENDIMENTOS DO TRABALHO	2.760	2.567	2.458	7,49	12,28
I.R.R.F-RENDIMENTOS DE CAPITAL	1.022	966	1.348	5,80	(24,20)
I.R.R.F-REMESSAS PARA O EXTERIOR	398	524	347	(23,94)	14,82
I.R.R.F-OUTROS RENDIMENTOS	306	326	268	(6,04)	14,37
IOF - I. S/ OPERAÇÕES FINANCEIRAS	503	461	429	8,92	17,19
ITR - I. TERRITORIAL RURAL	9	10	8	(4,47)	24,61
CPMF - CONTRIB. MOVIMENTAÇÃO FINANCEIRA	2.362	2.158	2.223	9,49	6,29
COFINS - CONTRIB. P/ A SEGURIDADE SOCIAL	7.045	7.118	7.679	(1,02)	(8,25)
ENTIDADES FINANCEIRAS	435	354	357	22,87	21,80
DEMAIS EMPRESAS	6.611	6.764	7.322	(2,27)	(9,72)
CONTRIBUIÇÃO PARA O PIS/PASEP	1.744	1.754	1.852	(0,58)	(5,79)
ENTIDADES FINANCEIRAS	81	59	57	37,50	40,72
DEMAIS EMPRESAS	1.664	1.696	1.794	(1,90)	(7,28)
CSLL - CONTRIB. SOCIAL S/ LUCRO LÍQUIDO	1.634	2.636	1.417	(38,02)	15,31
ENTIDADES FINANCEIRAS	125	143	89	(12,37)	40,04
DEMAIS EMPRESAS	1.509	2.493	1.327	(39,49)	13,65
CIDE-COMBUSTÍVEIS	638	672	713	(5,05)	(10,57)
CONTRIBUIÇÃO PARA O FUNDAF	26	29	24	(10,62)	10,37
OUTRAS RECEITAS ADMINISTRADAS	255	245	302	4,19	(15,46)
SUBTOTAL [A]	25.879	29.216	25.175	(11,42)	2,80
PAGAMENTO UNIFICADO [B]	263	242	242	8,42	8,36
RECEITA ADMINISTRADA PELA SRF [C]=[A]+[B]	26.141	29.458	25.417	(11,26)	2,85
DEMAIS RECEITAS [D]	953	2.413	1.217	(60,51)	(21,72)
TOTAL GERAL DAS RECEITAS [E]=[C]+[D]	27.094	31.871	26.634	(14,99)	1,73

TABELA II

ARRECADAÇÃO DAS RECEITAS FEDERAIS

PERÍODO: JANEIRO A MAIO - 2005/2004

(A PREÇOS CORRENTES)

UNIDADE: R\$ MILHÕES

RECEITAS	2005 [A]	2004 [B]	VAR. (%) [A]/[B]	PARTICIPAÇÃO (%)	
				2005	2004
IMPOSTO SOBRE IMPORTAÇÃO	3.660	3.352	9,18	2,54	2,64
I.P.I-TOTAL	10.416	8.652	20,39	7,23	6,80
I.P.I-FUMO	981	933	5,20	0,68	0,73
I.P.I-BEBIDAS	913	830	9,96	0,63	0,65
I.P.I-AUTOMÓVEIS	1.379	1.126	22,49	0,96	0,89
I.P.I-VINCULADO À IMPORTAÇÃO	2.074	1.904	8,95	1,44	1,50
I.P.I-OUTROS	5.068	3.859	31,33	3,52	3,03
IMPOSTO SOBRE A RENDA-TOTAL	48.071	42.774	12,38	33,35	33,63
I.RENDA-PESSOA FÍSICA	3.758	2.959	27,03	2,61	2,33
I.RENDA-PESSOA JURÍDICA	22.091	17.171	28,66	15,33	13,50
ENTIDADES FINANCEIRAS	3.654	3.754	(2,66)	2,53	2,95
DEMAIS EMPRESAS	18.438	13.417	37,42	12,79	10,55
I.RENDA-RETIDO NA FONTE	22.221	22.644	(1,87)	15,42	17,81
I.R.R.F-RENDIMENTOS DO TRABALHO	13.492	11.869	13,68	9,36	9,33
I.R.R.F-RENDIMENTOS DE CAPITAL	5.059	7.414	(31,76)	3,51	5,83
I.R.R.F-REMESSAS PARA O EXTERIOR	2.162	2.071	4,42	1,50	1,63
I.R.R.F-OUTROS RENDIMENTOS	1.508	1.291	16,81	1,05	1,02
IOF - I. S/ OPERAÇÕES FINANCEIRAS	2.384	2.049	16,35	1,65	1,61
ITR - I. TERRITORIAL RURAL	42	38	10,92	0,03	0,03
CPMF - CONTRIB. MOVIMENTAÇÃO FINANCEIRA	11.600	10.231	13,38	8,05	8,04
COFINS - CONTRIB. P/ A SEGURIDADE SOCIAL	34.616	30.029	15,27	24,01	23,61
ENTIDADES FINANCEIRAS	2.124	2.078	2,21	1,47	1,63
DEMAIS EMPRESAS	32.492	27.951	16,25	22,54	21,98
CONTRIBUIÇÃO PARA O PIS/PASEP	8.710	7.927	9,88	6,04	6,23
ENTIDADES FINANCEIRAS	360	335	7,33	0,25	0,26
DEMAIS EMPRESAS	8.350	7.591	9,99	5,79	5,97
CSLL - CONTRIB. SOCIAL S/ LUCRO LÍQUIDO	11.187	8.790	27,27	7,76	6,91
ENTIDADES FINANCEIRAS	1.446	1.399	3,33	1,00	1,10
DEMAIS EMPRESAS	9.741	7.390	31,80	6,76	5,81
CIDE-COMBUSTÍVEIS	3.162	3.274	(3,40)	2,19	2,57
CONTRIBUIÇÃO PARA O FUNDAF	127	115	10,41	0,09	0,09
OUTRAS RECEITAS ADMINISTRADAS	1.289	1.164	10,72	0,89	0,92
SUBTOTAL [A]	135.263	118.394	14,25	93,84	93,09
PAGAMENTO UNIFICADO [B]	1.250	1.116	12,01	0,87	0,88
RECEITA ADMINISTRADA PELA SRF [C]=[A]+[B]	136.513	119.510	14,23	94,71	93,97
DEMAIS RECEITAS [D]	7.631	7.668	(0,49)	5,29	6,03
TOTAL GERAL DAS RECEITAS [E]=[C]+[D]	144.145	127.178	13,34	100,00	100,00

TABELA II-A

ARRECADAÇÃO DAS RECEITAS FEDERAIS

PERÍODO: JANEIRO A MAIO - 2005/2004

(A PREÇOS DE MAIO/05 - IPCA)

UNIDADE: R\$ MILHÕES

RECEITAS	2005 [A]	2004 [B]	VAR. (%) [A]/[B]	PARTICIPAÇÃO (%)	
				2005	2004
IMPOSTO SOBRE IMPORTAÇÃO	3.707	3.655	1,42	2,54	2,63
I.P.I-TOTAL	10.547	9.431	11,83	7,22	6,80
I.P.I-FUMO	994	1.018	(2,34)	0,68	0,73
I.P.I-BEBIDAS	925	906	2,12	0,63	0,65
I.P.I-AUTOMÓVEIS	1.394	1.226	13,70	0,96	0,88
I.P.I-VINCULADO À IMPORTAÇÃO	2.100	2.075	1,18	1,44	1,50
I.P.I-OUTROS	5.133	4.206	22,06	3,52	3,03
IMPOSTO SOBRE A RENDA-TOTAL	48.685	46.679	4,30	33,34	33,65
I.RENDA-PESSOA FÍSICA	3.786	3.217	17,70	2,59	2,32
I.RENDA-PESSOA JURÍDICA	22.396	18.746	19,47	15,34	13,51
ENTIDADES FINANCEIRAS	3.708	4.102	(9,62)	2,54	2,96
DEMAIS EMPRESAS	18.688	14.644	27,61	12,80	10,56
I.RENDA-RETIDO NA FONTE	22.503	24.715	(8,95)	15,41	17,81
I.R.R.F-RENDIMENTOS DO TRABALHO	13.661	12.947	5,51	9,36	9,33
I.R.R.F-RENDIMENTOS DE CAPITAL	5.128	8.100	(36,70)	3,51	5,84
I.R.R.F-REMESSAS PARA O EXTERIOR	2.188	2.259	(3,13)	1,50	1,63
I.R.R.F-OUTROS RENDIMENTOS	1.526	1.409	8,35	1,05	1,02
IOF - I. S/ OPERAÇÕES FINANCEIRAS	2.414	2.236	7,98	1,65	1,61
ITR - I. TERRITORIAL RURAL	43	41	2,81	0,03	0,03
CPMF - CONTRIB. MOVIMENTAÇÃO FINANCEIRA	11.748	11.161	5,26	8,05	8,04
COFINS - CONTRIB. P/ A SEGURIDADE SOCIAL	35.062	32.737	7,10	24,01	23,60
ENTIDADES FINANCEIRAS	2.153	2.268	(5,03)	1,47	1,63
DEMAIS EMPRESAS	32.909	30.469	8,01	22,54	21,96
CONTRIBUIÇÃO PARA O PIS/PASEP	8.823	8.647	2,04	6,04	6,23
ENTIDADES FINANCEIRAS	365	366	(0,30)	0,25	0,26
DEMAIS EMPRESAS	8.458	8.281	2,15	5,79	5,97
CSLL - CONTRIB. SOCIAL S/ LUCRO LÍQUIDO	11.340	9.596	18,17	7,77	6,92
ENTIDADES FINANCEIRAS	1.468	1.529	(4,04)	1,01	1,10
DEMAIS EMPRESAS	9.872	8.067	22,38	6,76	5,81
CIDE-COMBUSTÍVEIS	3.202	3.570	(10,31)	2,19	2,57
CONTRIBUIÇÃO PARA O FUNDAF	128	125	2,49	0,09	0,09
OUTRAS RECEITAS ADMINISTRADAS	1.306	1.269	2,89	0,89	0,91
SUBTOTAL [A]	137.004	129.147	6,08	93,83	93,09
PAGAMENTO UNIFICADO [B]	1.266	1.217	4,00	0,87	0,88
RECEITA ADMINISTRADA PELA SRF [C]=[A]+[B]	138.270	130.364	6,06	94,70	93,97
DEMAIS RECEITAS [D]	7.738	8.371	(7,56)	5,30	6,03
TOTAL GERAL DAS RECEITAS [E]=[C]+[D]	146.008	138.734	5,24	100,00	100,00

TABELA II-B

ARRECADAÇÃO DAS RECEITAS FEDERAIS

PERÍODO: JANEIRO A MAIO - 2005/2004

(A PREÇOS DE MAIO/05 - IGP-DI)

UNIDADE: R\$ MILHÕES

RECEITAS	2005 [A]	2004 [B]	VAR. (%) [A]/[B]	PARTICIPAÇÃO (%)	
				2005	2004
IMPOSTO SOBRE IMPORTAÇÃO	3.681	3.718	(1,02)	2,54	2,63
I.P.I-TOTAL	10.475	9.594	9,18	7,22	6,79
I.P.I-FUMO	987	1.037	(4,77)	0,68	0,73
I.P.I-BEBIDAS	919	923	(0,44)	0,63	0,65
I.P.I-AUTOMÓVEIS	1.385	1.246	11,14	0,96	0,88
I.P.I-VINCULADO À IMPORTAÇÃO	2.085	2.111	(1,24)	1,44	1,49
I.P.I-OUTROS	5.098	4.277	19,20	3,52	3,03
IMPOSTO SOBRE A RENDA-TOTAL	48.340	47.553	1,65	33,34	33,66
I.RENDA-PESSOA FÍSICA	3.763	3.261	15,40	2,60	2,31
I.RENDA-PESSOA JURÍDICA	22.232	19.110	16,34	15,33	13,53
ENTIDADES FINANCEIRAS	3.678	4.190	(12,22)	2,54	2,97
DEMAIS EMPRESAS	18.554	14.920	24,36	12,80	10,56
I.RENDA-RETIDO NA FONTE	22.344	25.183	(11,27)	15,41	17,83
I.R.R.F-RENDIMENTOS DO TRABALHO	13.565	13.184	2,89	9,36	9,33
I.R.R.F-RENDIMENTOS DE CAPITAL	5.091	8.263	(38,38)	3,51	5,85
I.R.R.F-REMESSAS PARA O EXTERIOR	2.173	2.301	(5,57)	1,50	1,63
I.R.R.F-OUTROS RENDIMENTOS	1.516	1.435	5,64	1,05	1,02
IOF - I. S/ OPERAÇÕES FINANCEIRAS	2.397	2.277	5,29	1,65	1,61
ITR - I. TERRITORIAL RURAL	42	42	0,24	0,03	0,03
CPMF - CONTRIB. MOVIMENTAÇÃO FINANCEIRA	11.666	11.365	2,65	8,05	8,05
COFINS - CONTRIB. P/ A SEGURIDADE SOCIAL	34.821	33.303	4,56	24,02	23,58
ENTIDADES FINANCEIRAS	2.139	2.310	(7,42)	1,48	1,64
DEMAIS EMPRESAS	32.682	30.992	5,45	22,54	21,94
CONTRIBUIÇÃO PARA O PIS/PASEP	8.762	8.803	(0,46)	6,04	6,23
ENTIDADES FINANCEIRAS	362	373	(2,79)	0,25	0,26
DEMAIS EMPRESAS	8.400	8.430	(0,36)	5,79	5,97
CSLL - CONTRIB. SOCIAL S/ LUCRO LÍQUIDO	11.256	9.782	15,07	7,76	6,92
ENTIDADES FINANCEIRAS	1.455	1.563	(6,87)	1,00	1,11
DEMAIS EMPRESAS	9.801	8.219	19,24	6,76	5,82
CIDE-COMBUSTÍVEIS	3.180	3.635	(12,50)	2,19	2,57
CONTRIBUIÇÃO PARA O FUNDAF	127	127	(0,01)	0,09	0,09
OUTRAS RECEITAS ADMINISTRADAS	1.296	1.291	0,44	0,89	0,91
SUBTOTAL [A]	136.044	131.490	3,46	93,84	93,09
PAGAMENTO UNIFICADO [B]	1.257	1.239	1,45	0,87	0,88
RECEITA ADMINISTRADA PELA SRF [C]=[A]+[B]	137.301	132.729	3,44	94,70	93,96
DEMAIS RECEITAS [D]	7.680	8.529	(9,95)	5,30	6,04
TOTAL GERAL DAS RECEITAS [E]=[C]+[D]	144.981	141.258	2,64	100,00	100,00

TABELA III

ARRECAÇÃO DAS RECEITAS FEDERAIS
 PERÍODO: JANEIRO DE 2001 A MAIO DE 2005
 (A PREÇOS CORRENTES)

UNIDADE: R\$ MILHÕES

MÊS	I. Renda	IPI (Exceto IPI-Vinculado)	I. Importação e IPI-Vinculado	Contribuições (*)	Outros (**)	Receita Administrada	Demais Receitas	Total Geral
JAN	6.194	1.108	1.082	7.632	630	16.647	845	17.492
FEV	3.961	1.312	884	6.174	474	12.805	433	13.238
MAR	4.970	1.028	1.285	6.757	590	14.629	384	15.012
ABR	5.682	1.313	1.180	7.270	570	16.015	797	16.812
MAIO	5.050	1.200	1.355	7.254	624	15.483	492	15.975
JUN	5.018	1.279	1.218	7.225	541	15.281	541	15.822
JUL	5.667	1.214	1.258	7.515	611	16.266	927	17.193
AGO	5.362	1.146	1.332	7.535	643	16.018	880	16.898
SET	4.939	1.237	1.099	7.153	659	15.088	514	15.601
OUT	6.083	1.183	1.262	7.939	655	17.122	1.089	18.211
NOV	5.069	1.223	1.072	7.752	596	15.712	464	16.176
DEZ	6.914	1.445	828	7.932	613	17.733	546	18.279
TOTAL 2001	64.908	14.688	13.855	88.138	7.208	188.797	7.912	196.709
JAN	9.790	1.030	933	8.993	661	21.407	1.274	22.681
FEV	6.291	1.213	819	7.371	1.010	16.704	800	17.504
MAR	6.289	1.168	898	7.543	597	16.495	791	17.286
ABR	7.602	1.297	935	7.889	602	18.324	1.507	19.832
MAIO	6.361	1.193	964	8.058	665	17.242	823	18.065
JUN	5.782	1.212	956	7.824	631	16.404	944	17.348
JUL	7.105	1.126	1.266	9.453	665	19.614	1.667	21.281
AGO	5.490	1.167	1.209	9.166	665	17.697	1.017	18.715
SET	8.337	1.304	1.182	9.945	930	21.698	1.123	22.820
OUT	7.989	1.265	1.396	10.269	787	21.705	2.219	23.924
NOV	6.581	1.308	1.198	9.951	691	19.730	1.298	21.027
DEZ	8.186	1.628	1.102	9.648	704	21.268	1.255	22.523
TOTAL 2002	85.802	14.910	12.858	106.108	8.609	228.287	14.718	243.005
JAN	8.901	995	1.168	11.406	742	23.212	2.516	25.728
FEV	7.026	1.290	1.182	9.208	615	19.321	1.136	20.458
MAR	6.576	1.171	1.085	9.359	686	18.878	1.095	19.973
ABR	9.123	1.250	1.064	10.139	779	22.356	2.806	25.162
MAIO	8.328	1.223	951	10.042	673	21.216	977	22.192
JUN	6.128	1.243	907	9.615	658	18.551	991	19.542
JUL	8.036	1.144	1.017	10.253	983	21.434	1.959	23.393
AGO	6.177	1.219	965	9.512	897	18.771	987	19.758
SET	6.663	1.262	1.157	10.061	1.038	20.181	1.061	21.242
OUT	8.572	1.263	1.107	11.361	1.009	23.312	2.256	25.568
NOV	8.518	1.435	1.059	11.345	929	23.287	1.232	24.519
DEZ	8.968	1.614	1.045	11.891	1.086	24.603	1.220	25.823
TOTAL 2003	93.017	15.109	12.708	124.192	10.096	255.122	18.236	273.358
JAN	10.234	1.055	969	12.744	926	25.928	2.243	28.170
FEV	7.609	1.439	819	11.011	816	21.694	1.015	22.709
MAR	8.282	1.278	1.207	11.678	946	23.392	1.063	24.455
ABR	9.457	1.519	1.192	12.006	867	25.041	2.225	27.266
MAIO	7.192	1.457	1.068	12.811	927	23.456	1.123	24.579
JUN	7.909	1.420	1.287	13.541	1.090	25.248	1.319	26.566
JUL	8.744	1.566	1.297	13.022	883	25.512	2.642	28.154
AGO	7.510	1.693	1.319	13.066	946	24.534	1.390	25.924
SET	8.052	1.597	1.327	13.311	1.197	25.484	1.579	27.063
OUT	8.937	1.310	1.259	13.539	913	25.958	3.345	29.303
NOV	6.784	1.662	1.395	12.779	1.031	23.651	2.094	25.745
DEZ	12.278	1.736	1.241	14.240	1.138	30.633	1.987	32.620
TOTAL 2004	102.989	17.733	14.380	153.749	11.679	300.530	22.024	322.555
JAN	10.281	1.763	1.153	15.180	1.006	29.383	2.607	31.990
FEV	8.038	1.499	1.010	12.866	922	24.335	785	25.121
MAR	9.821	1.510	1.243	13.431	1.118	27.122	867	27.989
ABR	11.185	1.840	1.144	14.373	990	29.532	2.419	31.951
MAIO	8.747	1.730	1.185	13.423	1.056	26.141	953	27.094
TOTAL 2005	48.071	8.342	5.734	69.274	5.092	136.513	7.631	144.145

(*) CPMF, COFINS, PIS/PASEP, CSLL e CIDE-COMBUSTÍVEIS.

(**) Incluído REFIS, PAES e RETENÇÃO NA FONTE - LEI Nº 10.333, ART. 30.

Obs.: A partir de janeiro de 2004 o REFIS e RETENÇÃO NA FONTE - LEI Nº 10.333, ART. 30 estão incluídos nos respectivos tributos.

TABELA III-A

ARRECAÇÃO DAS RECEITAS FEDERAIS
 PERÍODO: JANEIRO DE 2001 A MAIO DE 2005
 (A PREÇOS DE MAIO/05 - IPCA)

UNIDADE: R\$ MILHÕES

MÊS	I. Renda	IPI (Exceto IPI-Vinculado)	I. Importação e IPI-Vinculado	Contribuições (*)	Outros (**)	Receita Administrada	Demais Receitas	Total Geral
JAN	9.056	1.620	1.582	11.157	921	24.337	1.236	25.573
FEV	5.764	1.909	1.287	8.985	689	18.634	630	19.264
MAR	7.205	1.490	1.862	9.796	856	21.208	556	21.764
ABR	8.190	1.892	1.700	10.479	822	23.084	1.149	24.233
MAIO	7.249	1.723	1.945	10.413	896	22.226	706	22.932
JUN	7.166	1.826	1.739	10.318	773	21.822	773	22.595
JUL	7.987	1.711	1.773	10.591	861	22.924	1.306	24.231
AGO	7.504	1.604	1.864	10.546	900	22.418	1.232	23.649
SET	6.893	1.727	1.534	9.983	920	21.057	717	21.774
OUT	8.420	1.638	1.747	10.988	906	23.699	1.508	25.207
NOV	6.966	1.680	1.473	10.655	820	21.594	638	22.232
DEZ	9.441	1.973	1.131	10.832	838	24.215	746	24.961
TOTAL 2001	91.841	20.794	19.638	124.742	10.203	267.219	11.196	278.415
JAN	13.299	1.399	1.268	12.216	898	29.080	1.731	30.811
FEV	8.515	1.642	1.109	9.977	1.367	22.610	1.083	23.693
MAR	8.462	1.571	1.208	10.149	803	22.194	1.064	23.258
ABR	10.147	1.731	1.249	10.530	804	24.460	2.012	26.472
MAIO	8.473	1.589	1.284	10.734	886	22.966	1.097	24.063
JUN	7.670	1.607	1.268	10.378	837	21.760	1.252	23.012
JUL	9.313	1.476	1.659	12.391	872	25.711	2.185	27.896
AGO	7.151	1.520	1.575	11.937	866	23.049	1.325	24.374
SET	10.781	1.686	1.529	12.859	1.202	28.057	1.452	29.509
OUT	10.196	1.614	1.781	13.107	1.005	27.704	2.832	30.536
NOV	8.154	1.621	1.485	12.329	857	24.444	1.608	26.052
DEZ	9.933	1.976	1.337	11.708	854	25.808	1.523	27.330
TOTAL 2002	112.094	19.432	16.750	138.315	11.251	297.842	19.163	317.005
JAN	10.564	1.181	1.386	13.536	880	27.547	2.986	30.533
FEV	8.209	1.507	1.381	10.759	719	22.575	1.328	23.903
MAR	7.590	1.352	1.253	10.802	792	21.789	1.264	23.053
ABR	10.429	1.429	1.216	11.591	891	25.556	3.208	28.764
MAIO	9.462	1.389	1.080	11.410	764	24.105	1.110	25.215
JUN	6.974	1.414	1.032	10.941	748	21.109	1.128	22.237
JUL	9.126	1.299	1.155	11.643	1.117	24.341	2.225	26.566
AGO	6.992	1.379	1.092	10.766	1.016	21.245	1.117	22.361
SET	7.482	1.418	1.300	11.299	1.165	22.664	1.192	23.855
OUT	9.599	1.414	1.240	12.722	1.130	26.105	2.526	28.631
NOV	9.506	1.602	1.182	12.661	1.037	25.988	1.375	27.363
DEZ	9.957	1.791	1.160	13.201	1.205	27.315	1.354	28.669
TOTAL 2003	105.890	17.176	14.477	141.331	11.465	290.340	20.811	311.151
JAN	11.276	1.162	1.068	14.041	1.020	28.568	2.471	31.039
FEV	8.333	1.576	897	12.058	894	23.758	1.111	24.869
MAR	9.028	1.393	1.316	12.730	1.031	25.498	1.159	26.657
ABR	10.270	1.650	1.295	13.039	942	27.195	2.416	29.611
MAIO	7.771	1.574	1.154	13.843	1.002	25.344	1.214	26.558
JUN	8.486	1.524	1.381	14.529	1.170	27.088	1.415	28.503
JUL	9.297	1.665	1.378	13.846	939	27.125	2.809	29.934
AGO	7.930	1.788	1.393	13.796	999	25.907	1.468	27.374
SET	8.474	1.681	1.397	14.010	1.260	26.821	1.662	28.483
OUT	9.364	1.373	1.319	14.187	957	27.200	3.505	30.705
NOV	7.060	1.730	1.452	13.298	1.073	24.613	2.179	26.792
DEZ	12.668	1.791	1.280	14.693	1.174	31.606	2.051	33.657
TOTAL 2004	109.960	18.907	15.329	164.070	12.458	320.724	23.459	344.183
JAN	10.546	1.809	1.183	15.573	1.032	30.142	2.674	32.816
FEV	8.197	1.529	1.030	13.121	940	24.818	801	25.619
MAR	9.955	1.530	1.259	13.614	1.133	27.492	879	28.371
ABR	11.240	1.849	1.149	14.444	995	29.677	2.431	32.107
MAIO	8.747	1.730	1.185	13.423	1.056	26.141	953	27.094
TOTAL 2005	48.685	8.447	5.806	70.175	5.156	138.270	7.738	146.008

(*) CPMF, COFINS, PIS/PASEP, CSLL e CIDE-COMBUSTÍVEIS.

(**) Incluído REFIS, PAES e RETENÇÃO NA FONTE - LEI Nº 10.333, ART. 30.

Obs.: A partir de janeiro de 2004 o REFIS e RETENÇÃO NA FONTE - LEI Nº 10.333, ART. 30 estão incluídos nos respectivos tributos.

TABELA III-B

ARRECAÇÃO DAS RECEITAS FEDERAIS
 PERÍODO: JANEIRO DE 2001 A MAIO DE 2005
 (A PREÇOS DE MAIO/05 - IGP-DI)

UNIDADE: R\$ MILHÕES

MÊS	I. Renda	IPI (Exceto IPI-Vinculado)	I. Importação e IPI-Vinculado	Contribuições (*)	Outros (**)	Receita Administrada	Demais Receitas	Total Geral
JAN	10.592	1.895	1.851	13.050	1.078	28.466	1.445	29.911
FEV	6.750	2.236	1.507	10.522	807	21.822	738	22.560
MAR	8.402	1.737	2.172	11.423	998	24.733	648	25.381
ABR	9.499	2.195	1.972	12.154	954	26.774	1.333	28.107
MAIO	8.405	1.998	2.255	12.074	1.039	25.771	819	26.590
JUN	8.233	2.098	1.998	11.853	888	25.068	887	25.956
JUL	9.149	1.960	2.031	12.132	986	26.259	1.496	27.756
AGO	8.578	1.834	2.131	12.056	1.029	25.628	1.408	27.036
SET	7.872	1.972	1.752	11.401	1.051	24.049	819	24.867
OUT	9.557	1.859	1.983	12.473	1.029	26.900	1.711	28.612
NOV	7.903	1.906	1.671	12.088	930	24.499	724	25.223
DEZ	10.761	2.249	1.289	12.346	955	27.601	850	28.451
TOTAL 2001	105.703	23.940	22.612	143.572	11.744	307.570	12.879	320.449
JAN	15.209	1.600	1.450	13.971	1.027	33.256	1.979	35.235
FEV	9.755	1.881	1.271	11.430	1.566	25.903	1.241	27.143
MAR	9.742	1.809	1.391	11.684	925	25.551	1.225	26.776
ABR	11.693	1.994	1.439	12.135	926	28.188	2.319	30.506
MAIO	9.678	1.815	1.467	12.259	1.012	26.231	1.253	27.484
JUN	8.646	1.812	1.429	11.700	944	24.530	1.411	25.942
JUL	10.411	1.650	1.855	13.851	975	28.741	2.442	31.183
AGO	7.860	1.671	1.731	13.121	952	25.334	1.456	26.791
SET	11.628	1.819	1.649	13.870	1.296	30.262	1.566	31.828
OUT	10.692	1.693	1.868	13.744	1.054	29.050	2.970	32.020
NOV	8.322	1.654	1.515	12.583	874	24.948	1.641	26.590
DEZ	10.079	2.005	1.357	11.879	867	26.187	1.545	27.732
TOTAL 2002	123.714	21.402	18.419	152.227	12.418	328.180	21.048	349.229
JAN	10.727	1.199	1.407	13.746	894	27.973	3.032	31.005
FEV	8.335	1.530	1.402	10.924	730	22.920	1.348	24.268
MAR	7.674	1.367	1.266	10.921	801	22.029	1.278	23.306
ABR	10.602	1.453	1.237	11.783	906	25.981	3.261	29.242
MAIO	9.743	1.430	1.112	11.749	787	24.821	1.143	25.964
JUN	7.221	1.464	1.069	11.328	775	21.857	1.168	23.025
JUL	9.487	1.351	1.201	12.104	1.161	25.304	2.313	27.617
AGO	7.248	1.430	1.132	11.161	1.053	22.024	1.158	23.182
SET	7.736	1.466	1.344	11.682	1.205	23.432	1.232	24.664
OUT	9.910	1.460	1.280	13.133	1.166	26.949	2.608	29.557
NOV	9.800	1.651	1.218	13.053	1.069	26.792	1.417	28.209
DEZ	10.256	1.845	1.195	13.599	1.242	28.137	1.395	29.532
TOTAL 2003	108.739	17.647	14.864	145.182	11.788	298.220	21.352	319.572
JAN	11.611	1.197	1.100	14.458	1.050	29.416	2.544	31.961
FEV	8.540	1.615	920	12.359	916	24.350	1.139	25.489
MAR	9.211	1.421	1.343	12.988	1.052	26.014	1.183	27.197
ABR	10.397	1.670	1.311	13.200	953	27.531	2.446	29.977
MAIO	7.794	1.579	1.157	13.883	1.004	25.417	1.217	26.634
JUN	8.462	1.519	1.377	14.487	1.166	27.011	1.411	28.422
JUL	9.250	1.656	1.371	13.775	934	26.986	2.795	29.781
AGO	7.842	1.768	1.378	13.642	987	25.616	1.451	27.067
SET	8.367	1.660	1.379	13.832	1.244	26.481	1.641	28.122
OUT	9.237	1.354	1.301	13.995	944	26.831	3.457	30.288
NOV	6.955	1.704	1.430	13.101	1.057	24.248	2.147	26.395
DEZ	12.523	1.770	1.265	14.524	1.160	31.243	2.027	33.270
TOTAL 2004	110.188	18.914	15.331	164.242	12.469	321.144	23.457	344.602
JAN	10.451	1.792	1.172	15.432	1.022	29.869	2.650	32.520
FEV	8.138	1.518	1.023	13.027	934	24.640	795	25.435
MAR	9.846	1.514	1.246	13.466	1.121	27.192	870	28.062
ABR	11.157	1.835	1.141	14.337	988	29.458	2.413	31.871
MAIO	8.747	1.730	1.185	13.423	1.056	26.141	953	27.094
TOTAL 2004	48.340	8.389	5.766	69.686	5.120	137.301	7.680	144.981

(*) CPMF, COFINS, PIS/PASEP, CSLL e CIDE-COMBUSTÍVEIS.

(**) Incluído REFIS, PAES e RETENÇÃO NA FONTE - LEI Nº 10.333, ART. 30.

Obs.: A partir de janeiro de 2004 o REFIS e RETENÇÃO NA FONTE - LEI Nº 10.333, ART. 30 estão incluídos nos respectivos tributos.

TABELA IV

CONVERSÃO DE DEPÓSITOS JUDICIAIS EM RENDA DA UNIÃO

PERÍODO: JANEIRO DE 2001 A MAIO DE 2005

(A PREÇOS CORRENTES)

UNIDADE: R\$ MILHARES

MÊS	COFINS/ FINSOCIAL	IRPJ	PIS/PASEP	CSLL	TOTAL
JAN	27.105	626	3.954	4.393	36.078
FEV	19.901	1.154	2.611	1.636	25.302
MAR	48.021	458	2.817	3.664	54.961
ABR	33.299	2.019	5.039	3.607	43.965
MAIO	78.653	839	5.726	2.986	88.204
JUN	17.181	5.820	8.976	2.215	34.192
JUL	35.400	2.529	3.031	3.698	44.658
AGO	23.545	3.543	9.193	7.350	43.632
SET	12.862	15.367	9.223	18.043	55.495
OUT	25.092	5.563	5.519	17.256	53.429
NOV	30.427	966	5.222	9.774	46.389
DEZ	10.058	1.221	2.696	1.812	15.787
TOTAL 2001	361.545	40.104	64.008	76.435	542.092
JAN	4.085	1.227	27.179	5.396	37.886
FEV	2.305	355	4.602	390	7.651
MAR	10.125	344	8.147	8.863	27.479
ABR	17.767	3.180	7.587	8.426	36.960
MAIO	16.518	5.371	25.834	6.086	53.809
JUN	13.616	648	1.706	21.841	37.811
JUL	9.086	40.060	2.250	1.750	53.146
AGO	85.507	1.948	3.848	3.361	94.664
SET	27.013	3.025	8.045	10.867	48.951
OUT	7.648	1.064	5.389	8.216	22.318
NOV	8.464	843	1.730	1.896	12.933
DEZ	13.940	28.925	13.507	875	57.248
TOTAL 2002	216.073	86.990	109.826	77.968	490.857
JAN	3.432	340	4.861	688	9.320
FEV	11.587	1.687	1.226	18.364	32.863
MAR	53.364	435	5.731	4.621	64.151
ABR	15.808	2.372	3.320	6.089	27.589
MAIO	11.285	2.512	1.825	6.321	21.943
JUN	55.882	1.149	6.526	2.103	65.660
JUL	37.983	10.516	8.645	10.815	67.959
AGO	7.422	2.350	4.079	11.035	24.886
SET	12.043	3.027	6.967	1.473	23.511
OUT	11.088	3.344	2.870	4.062	21.363
NOV	10.933	968	6.886	10.760	29.547
DEZ	25.656	2.814	8.720	16.546	53.737
TOTAL 2003	256.483	31.514	61.654	92.877	442.528
JAN	6.007	2.101	21.198	996	30.302
FEV	6.148	1.599	11.216	9.180	28.143
MAR	8.243	2.704	11.288	8.040	30.275
ABR	14.524	890	3.245	891	19.550
MAIO	9.912	1.557	2.300	9.716	23.486
JUN	22.658	629	3.742	9.373	36.402
JUL	12.856	2.162	3.635	1.543	20.196
AGO	26.597	3.633	3.898	2.344	36.471
SET	5.132	340	1.669	1.774	8.915
OUT	16.427	699	6.205	1.354	24.686
NOV	15.650	1.196	3.751	2.898	23.494
DEZ	5.564	589	1.874	914	8.941
TOTAL 2004	149.718	18.100	74.020	49.024	290.862
JAN	1.029	25	2.661	85	3.800
FEV	1.701	1.461	4.551	1.913	9.625
MAR	10.018	2.205	4.621	2.826	19.670
ABR	94.734	3.578	4.483	2.760	105.556
MAIO	35.495	4.433	8.637	680	49.245
TOTAL 2005	142.977	11.701	24.953	8.264	187.896

TABELA IV-A

CONVERSÃO DE DEPÓSITOS JUDICIAIS EM RENDA DA UNIÃO

PERÍODO: JANEIRO DE 2001 A MAIO DE 2005

(A PREÇOS DE MAIO/05 - IPCA)

UNIDADE: R\$ MILHARES

MÊS	COFINS/ FINSOCIAL	IRPJ	PIS/PASEP	CSLL	TOTAL
JAN	39.626	916	5.781	6.422	52.744
FEV	28.962	1.679	3.800	2.381	36.821
MAR	69.619	665	4.084	5.313	79.681
ABR	47.998	2.911	7.263	5.199	63.371
MAIO	112.908	1.204	8.220	4.286	126.618
JUN	24.537	8.311	12.819	3.163	48.829
JUL	49.891	3.564	4.272	5.212	62.939
AGO	32.953	4.959	12.867	10.287	61.065
SET	17.951	21.446	12.872	25.182	77.451
OUT	34.731	7.700	7.639	23.885	73.954
NOV	41.819	1.327	7.177	13.434	63.757
DEZ	13.734	1.667	3.681	2.474	21.558
TOTAL 2001	514.727	56.348	90.474	107.238	768.787
JAN	5.549	1.666	36.921	7.330	51.466
FEV	3.120	481	6.229	528	10.357
MAR	13.623	463	10.961	11.925	36.973
ABR	23.716	4.245	10.127	11.248	49.336
MAIO	22.002	7.155	34.412	8.106	71.676
JUN	18.061	859	2.264	28.972	50.155
JUL	11.910	52.513	2.950	2.294	69.667
AGO	111.364	2.537	5.012	4.377	123.290
SET	34.931	3.911	10.403	14.052	63.297
OUT	9.762	1.358	6.879	10.487	28.486
NOV	10.486	1.045	2.144	2.349	16.024
DEZ	16.916	35.100	16.391	1.062	69.469
TOTAL 2002	281.439	111.332	144.692	102.731	640.194
JAN	4.073	403	5.768	816	11.061
FEV	13.538	1.971	1.432	21.457	38.398
MAR	61.594	502	6.615	5.333	74.044
ABR	18.071	2.711	3.795	6.961	31.538
MAIO	12.822	2.854	2.073	7.182	24.932
JUN	63.589	1.308	7.426	2.393	74.715
JUL	43.135	11.943	9.818	12.282	77.177
AGO	8.400	2.660	4.616	12.489	28.165
SET	13.525	3.400	7.825	1.654	26.403
OUT	12.416	3.744	3.213	4.548	23.922
NOV	12.201	1.080	7.684	12.008	32.974
DEZ	28.484	3.124	9.682	18.370	59.660
TOTAL 2003	291.848	35.700	69.947	105.494	502.989
JAN	6.619	2.315	23.356	1.098	33.388
FEV	6.733	1.751	12.283	10.054	30.821
MAR	8.985	2.947	12.304	8.764	33.001
ABR	15.773	967	3.524	968	21.232
MAIO	10.710	1.683	2.485	10.499	25.376
JUN	24.309	675	4.015	10.056	39.056
JUL	13.669	2.299	3.865	1.640	21.473
AGO	28.085	3.836	4.116	2.475	38.511
SET	5.401	358	1.756	1.867	9.382
OUT	17.213	733	6.502	1.419	25.867
NOV	16.286	1.245	3.904	3.016	24.450
DEZ	5.740	608	1.933	944	9.226
TOTAL 2004	159.524	19.416	80.044	52.798	311.783
JAN	1.056	25	2.729	87	3.898
FEV	1.735	1.490	4.641	1.951	9.816
MAR	10.154	2.235	4.684	2.865	19.938
ABR	95.199	3.596	4.505	2.773	106.073
MAIO	35.495	4.433	8.637	680	49.245
TOTAL 2005	143.638	11.778	25.197	8.357	188.970

TABELA IV-B

CONVERSÃO DE DEPÓSITOS JUDICIAIS EM RENDA DA UNIÃO

PERÍODO: JANEIRO DE 2001 A MAIO DE 2005

(A PREÇOS DE MAIO/05 - IGP-DI)

UNIDADE: R\$ MILHARES

MÊS	COFINS/ FINSOCIAL	IRPJ	PIS/PASEP	CSLL	TOTAL
JAN	46.349	1.071	6.761	7.512	61.693
FEV	33.916	1.966	4.450	2.788	43.120
MAR	81.189	775	4.763	6.195	92.922
ABR	55.670	3.376	8.424	6.030	73.500
MAIO	130.916	1.396	9.531	4.970	146.813
JUN	28.186	9.547	14.725	3.634	56.093
JUL	57.148	4.082	4.894	5.971	72.095
AGO	37.671	5.669	14.709	11.760	69.810
SET	20.501	24.493	14.700	28.760	88.454
OUT	39.422	8.740	8.671	27.111	83.944
NOV	47.444	1.506	8.143	15.241	72.333
DEZ	15.655	1.901	4.196	2.821	24.572
TOTAL 2001	594.069	64.522	103.967	122.791	885.349
JAN	6.346	1.905	42.223	8.382	58.857
FEV	3.574	551	7.136	605	11.865
MAR	15.683	533	12.620	13.729	42.565
ABR	27.330	4.892	11.671	12.962	56.855
MAIO	25.130	8.172	39.304	9.259	81.864
JUN	20.360	968	2.552	32.661	56.541
JUL	13.314	58.700	3.298	2.565	77.876
AGO	122.406	2.789	5.509	4.811	135.514
SET	37.676	4.219	11.221	15.157	68.272
OUT	10.236	1.424	7.213	10.996	29.869
NOV	10.702	1.066	2.188	2.398	16.354
DEZ	17.164	35.615	16.631	1.078	70.488
TOTAL 2002	309.922	120.834	161.564	114.602	706.922
JAN	4.136	409	5.858	829	11.232
FEV	13.745	2.001	1.454	21.785	38.984
MAR	62.270	508	6.687	5.392	74.857
ABR	18.371	2.756	3.858	7.076	32.062
MAIO	13.203	2.939	2.135	7.396	25.673
JUN	65.841	1.354	7.689	2.478	77.362
JUL	44.842	12.415	10.206	12.768	80.231
AGO	8.708	2.757	4.785	12.947	29.198
SET	13.983	3.515	8.090	1.710	27.298
OUT	12.817	3.865	3.317	4.696	24.696
NOV	12.578	1.113	7.922	12.380	33.994
DEZ	29.342	3.218	9.973	18.923	61.455
TOTAL 2003	299.837	36.852	71.975	108.378	517.042
JAN	6.816	2.384	24.050	1.130	34.380
FEV	6.901	1.795	12.589	10.304	31.589
MAR	9.167	3.007	12.553	8.941	33.669
ABR	15.968	979	3.567	980	21.494
MAIO	10.741	1.688	2.492	10.529	25.450
JUN	24.240	673	4.004	10.028	38.944
JUL	13.599	2.287	3.845	1.632	21.363
AGO	27.770	3.793	4.069	2.447	38.079
SET	5.333	353	1.734	1.843	9.263
OUT	16.980	723	6.414	1.399	25.516
NOV	16.045	1.226	3.846	2.971	24.087
DEZ	5.674	601	1.911	933	9.119
TOTAL 2004	159.232	19.509	81.075	53.138	312.954
JAN	1.046	25	2.705	87	3.863
FEV	1.722	1.479	4.608	1.937	9.746
MAR	10.044	2.210	4.633	2.834	19.721
ABR	94.497	3.569	4.472	2.753	105.292
MAIO	35.495	4.433	8.637	680	49.245
TOTAL 2004	142.805	11.716	25.055	8.290	187.866

GRÁFICO I-A
ARRECAÇÃO DOS IMPOSTOS E CONTRIBUIÇÕES ADMINISTRADOS PELA SRF
PERÍODO: JANEIRO DE 2002 A MAIO DE 2005
(A PREÇOS DE MAIO/05 - IPCA)

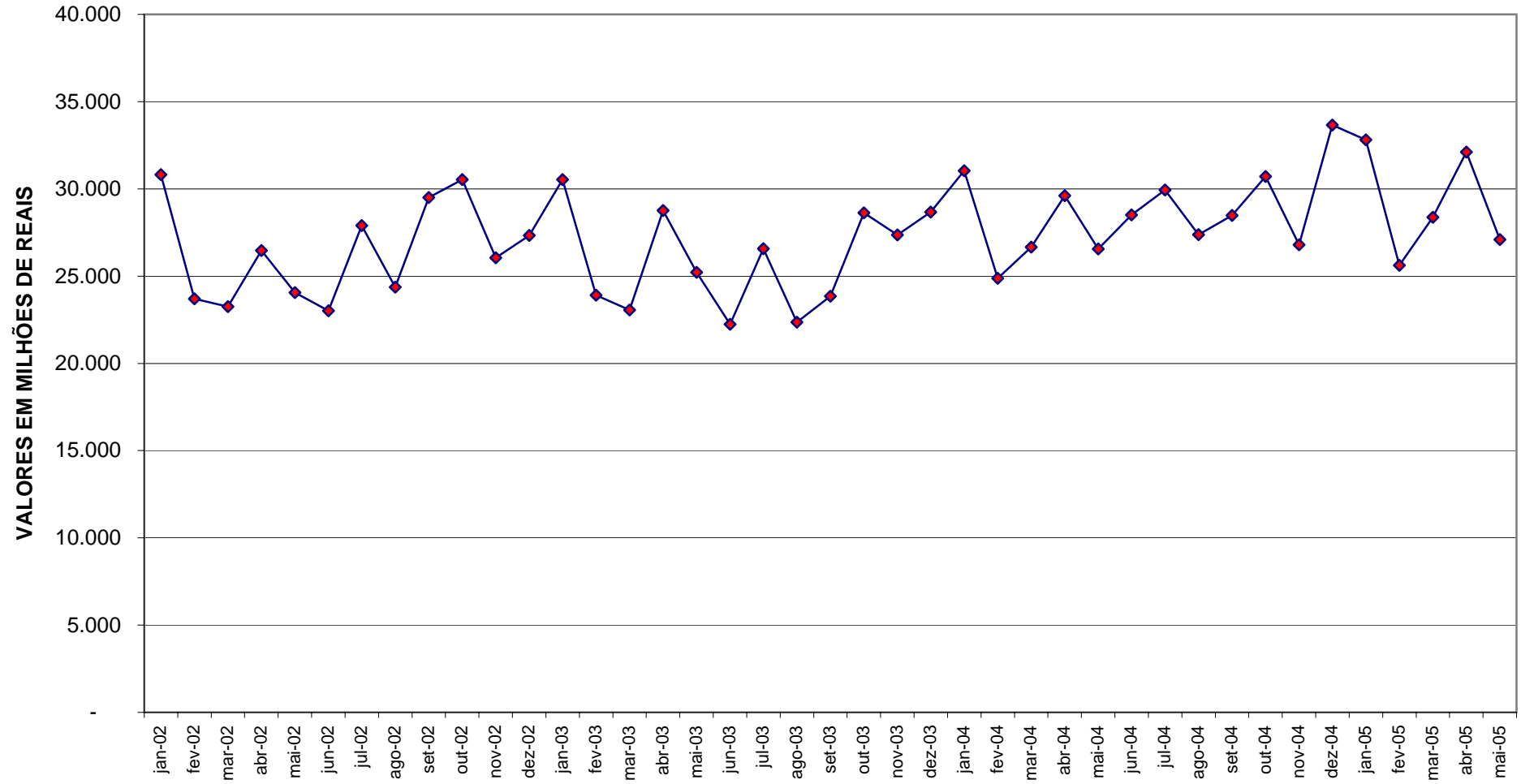


GRÁFICO I-B
ARRECAÇÃO DOS IMPOSTOS E CONTRIBUIÇÕES ADMINISTRADOS PELA SRF
PERÍODO: JANEIRO DE 2002 A MAIO DE 2005
(A PREÇOS DE MAIO/05 - IGP-DI)

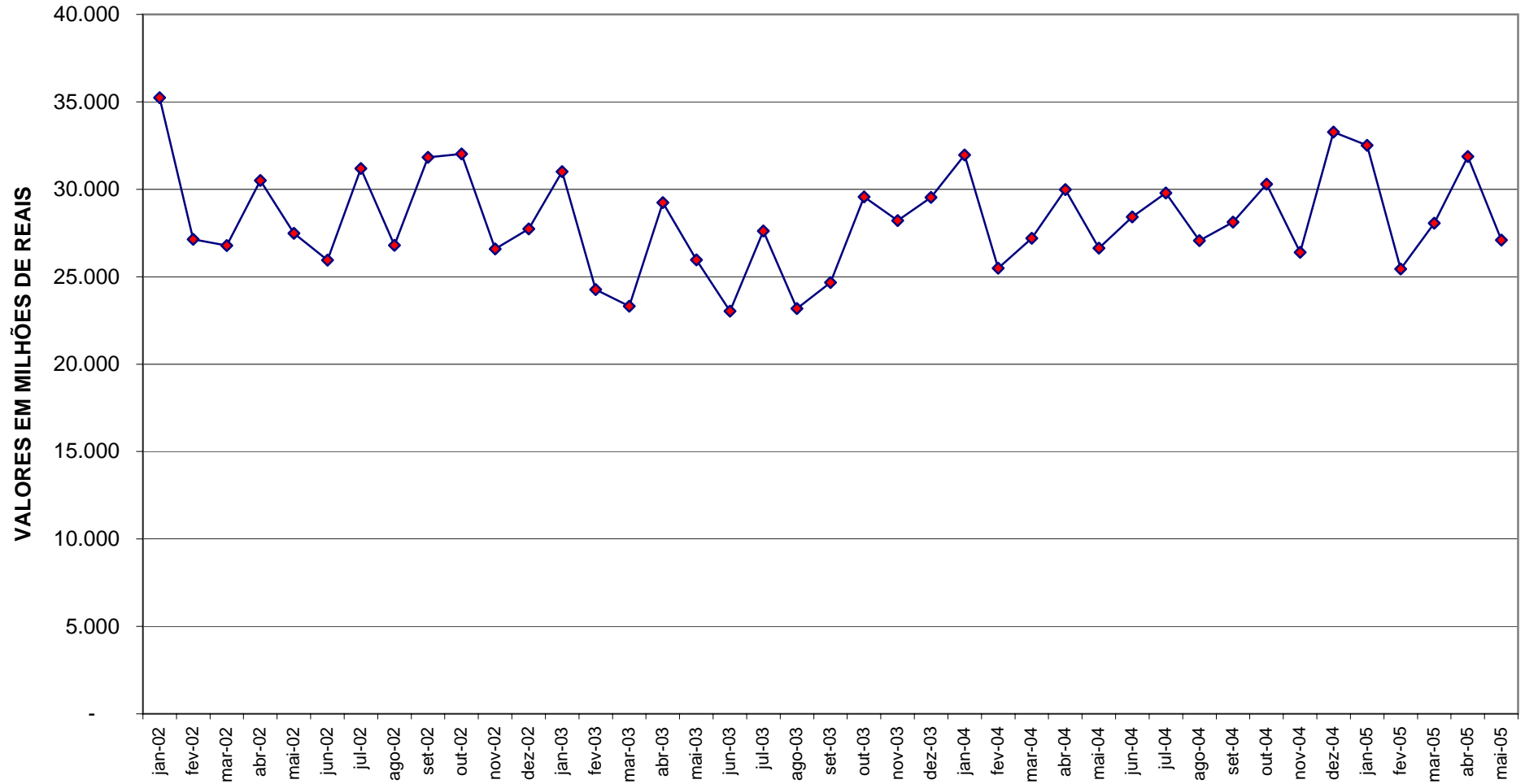


GRÁFICO II-A
ARRECAÇÃO DO I. RENDA, IPI (EXCETO VINCULADO) E CONTRIBUIÇÕES ADMINISTRADOS PELA SRF
PERÍODO: JANEIRO DE 2002 A MAIO DE 2005
(A PREÇOS DE MAIO/05 - IPCA)

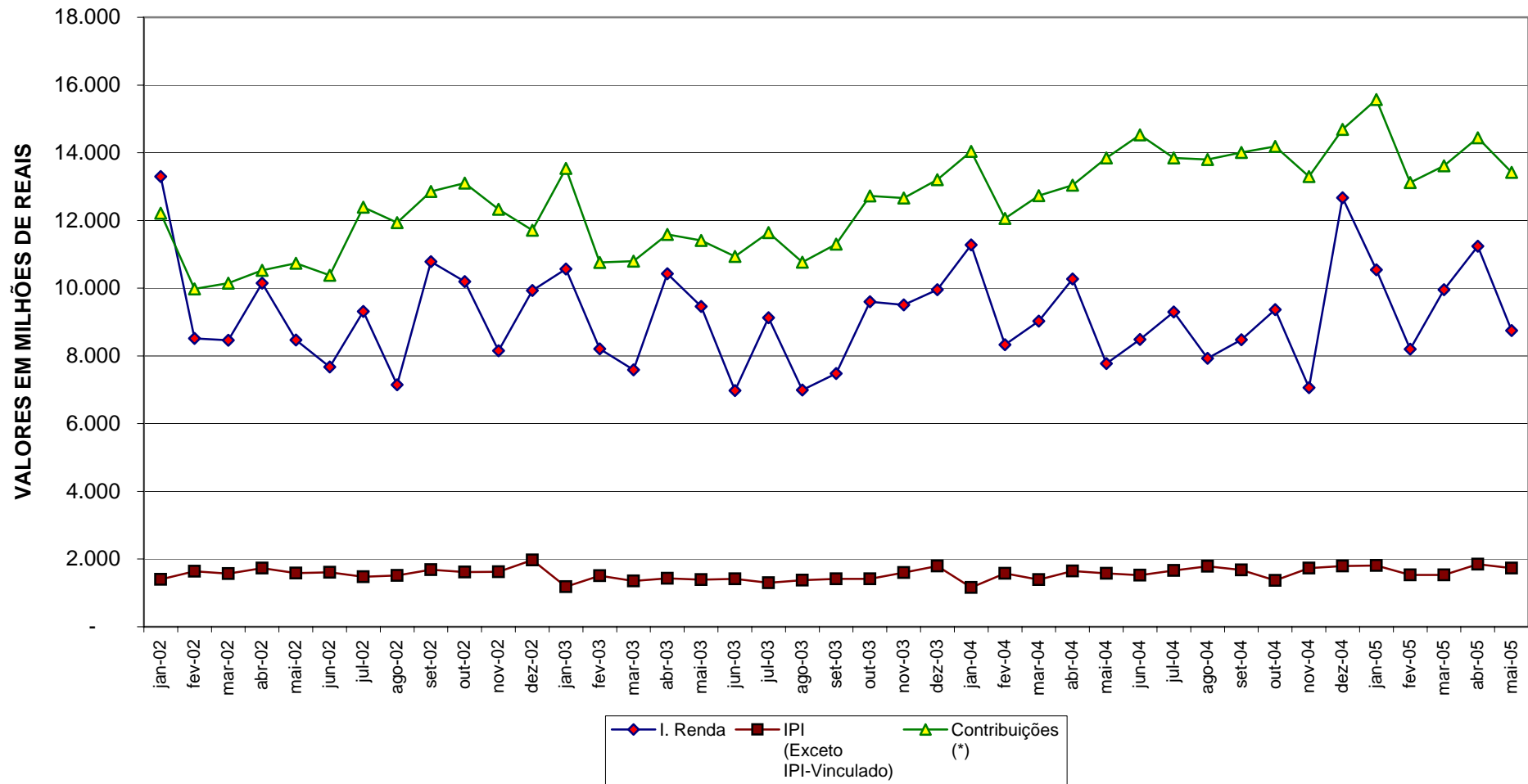


GRÁFICO II-B
ARRECAÇÃO DO I. RENDA, IPI (EXCETO VINCULADO) E CONTRIBUIÇÕES ADMINISTRADOS PELA SRF
PERÍODO: JANEIRO DE 2002 A MAIO DE 2005
(A PREÇOS DE MAIO/05 - IGP-DI)

