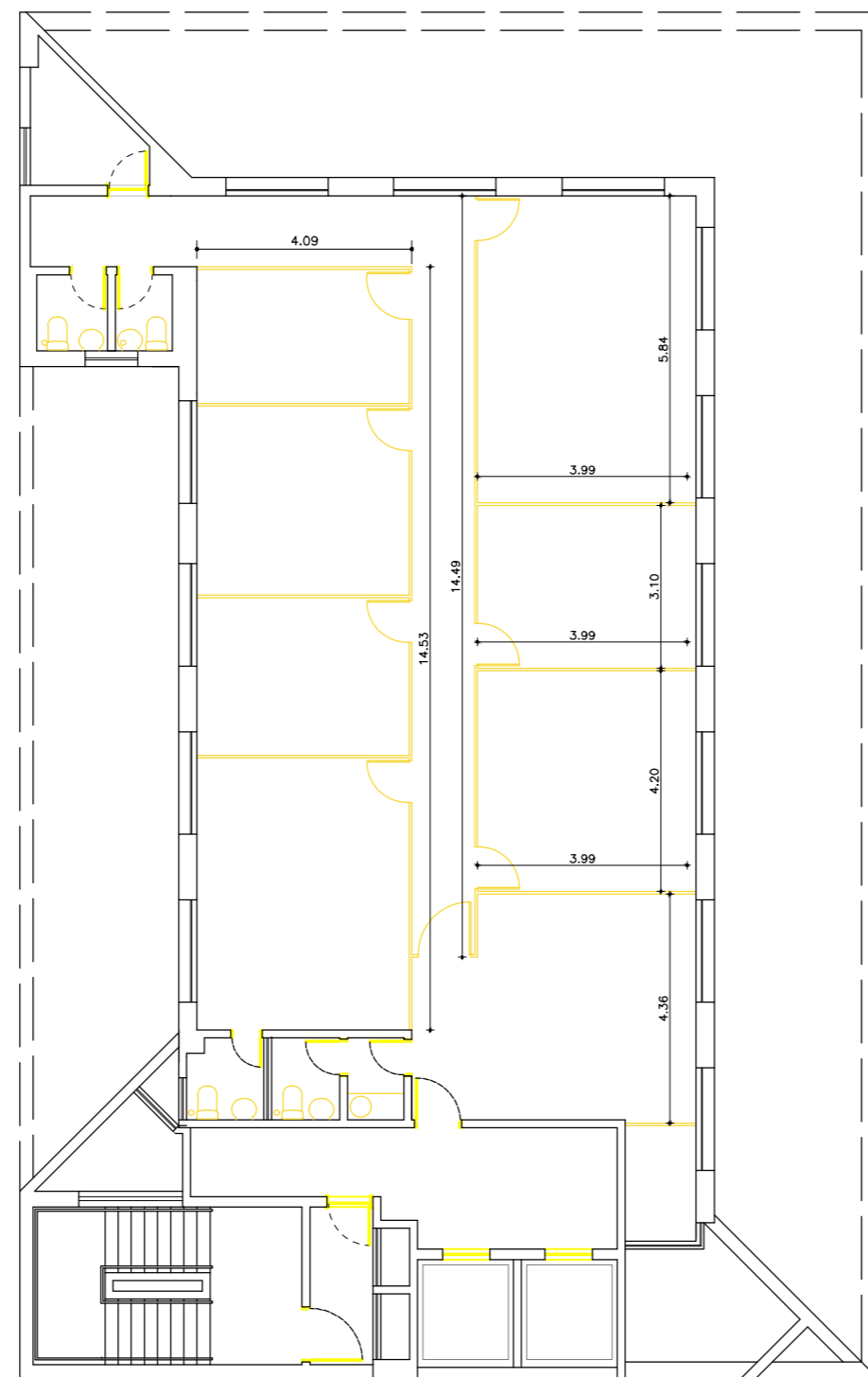
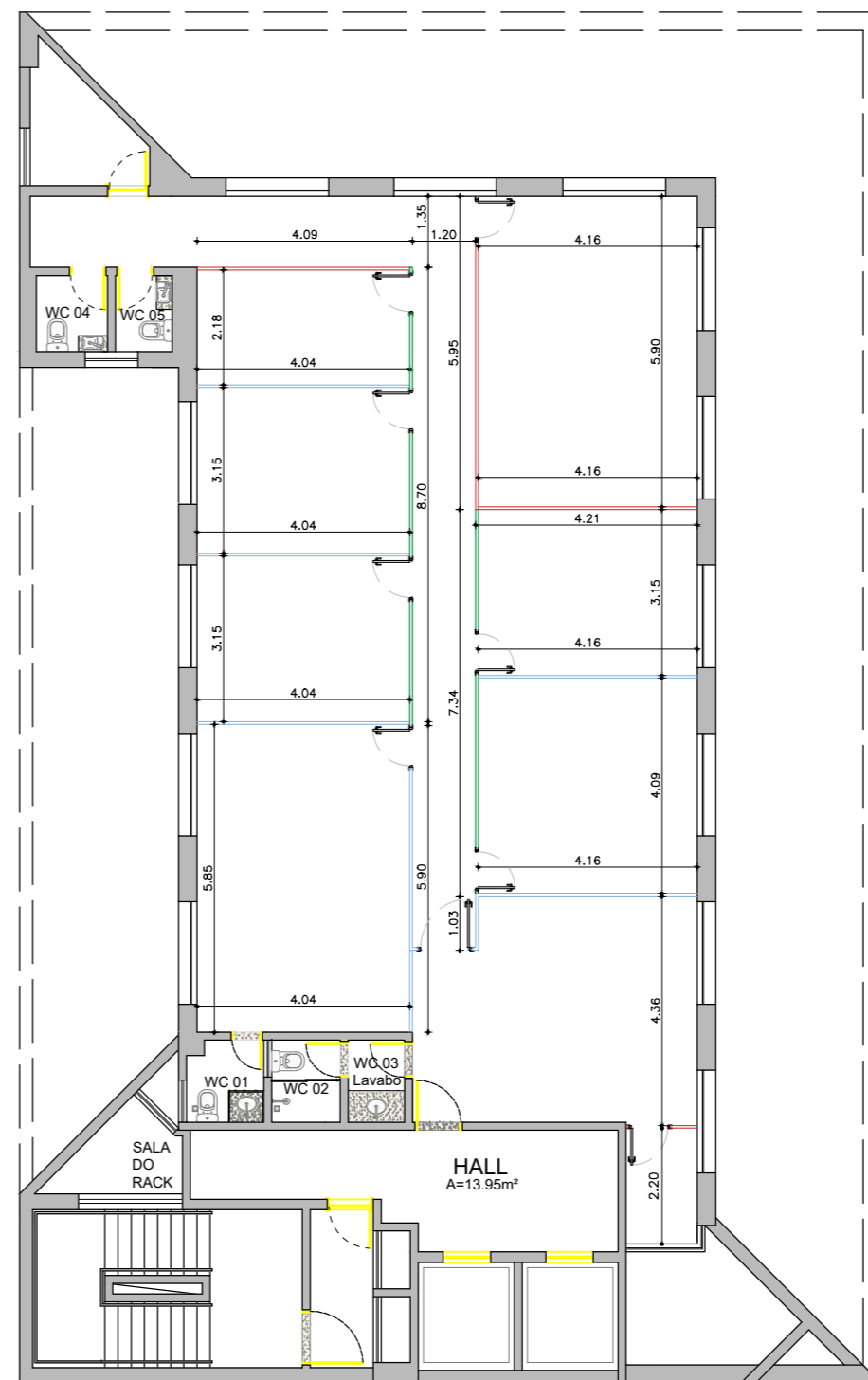


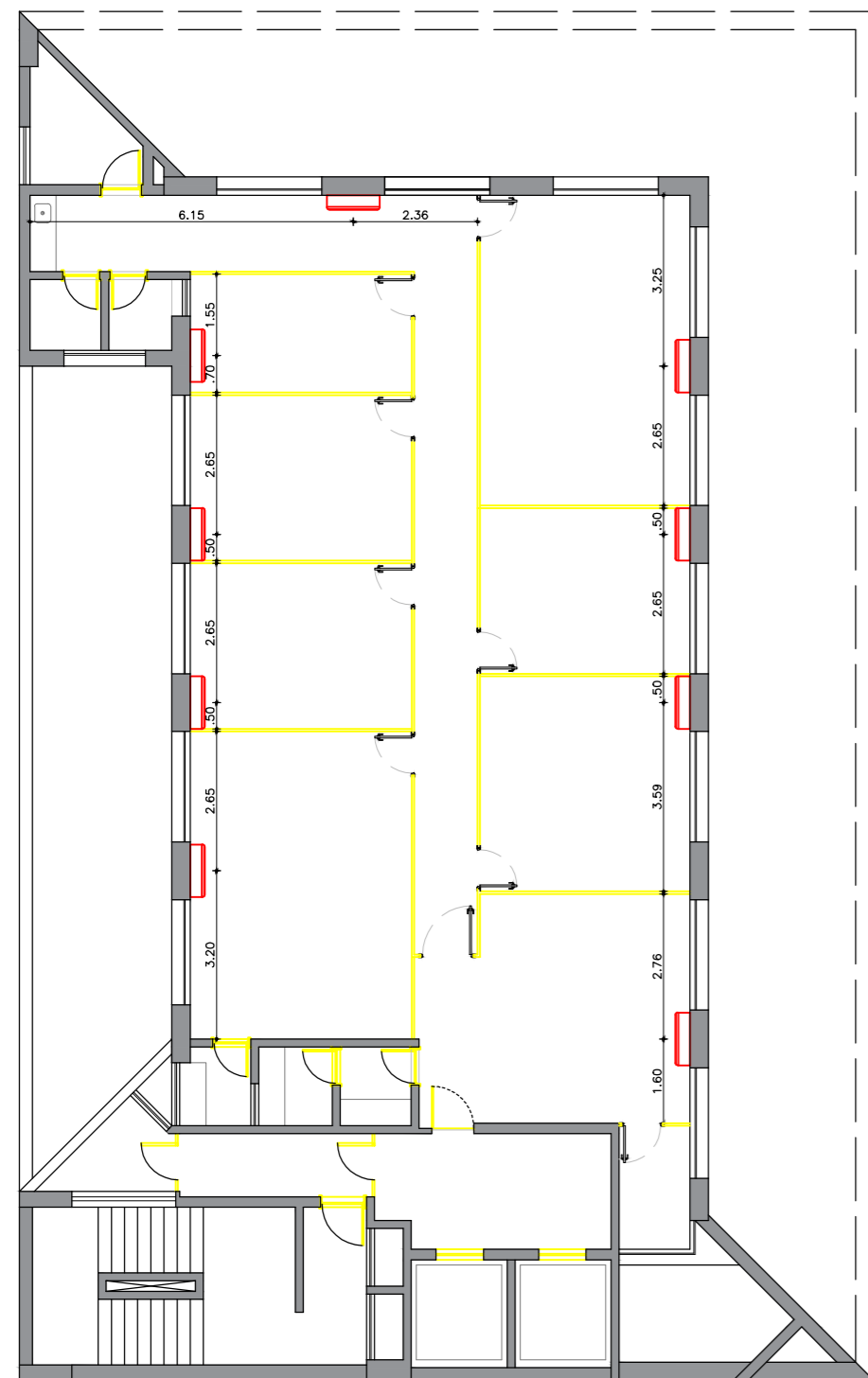
PLANTA BAIXA 4ºANDAR - LAYOUT
ESCALA 1/100



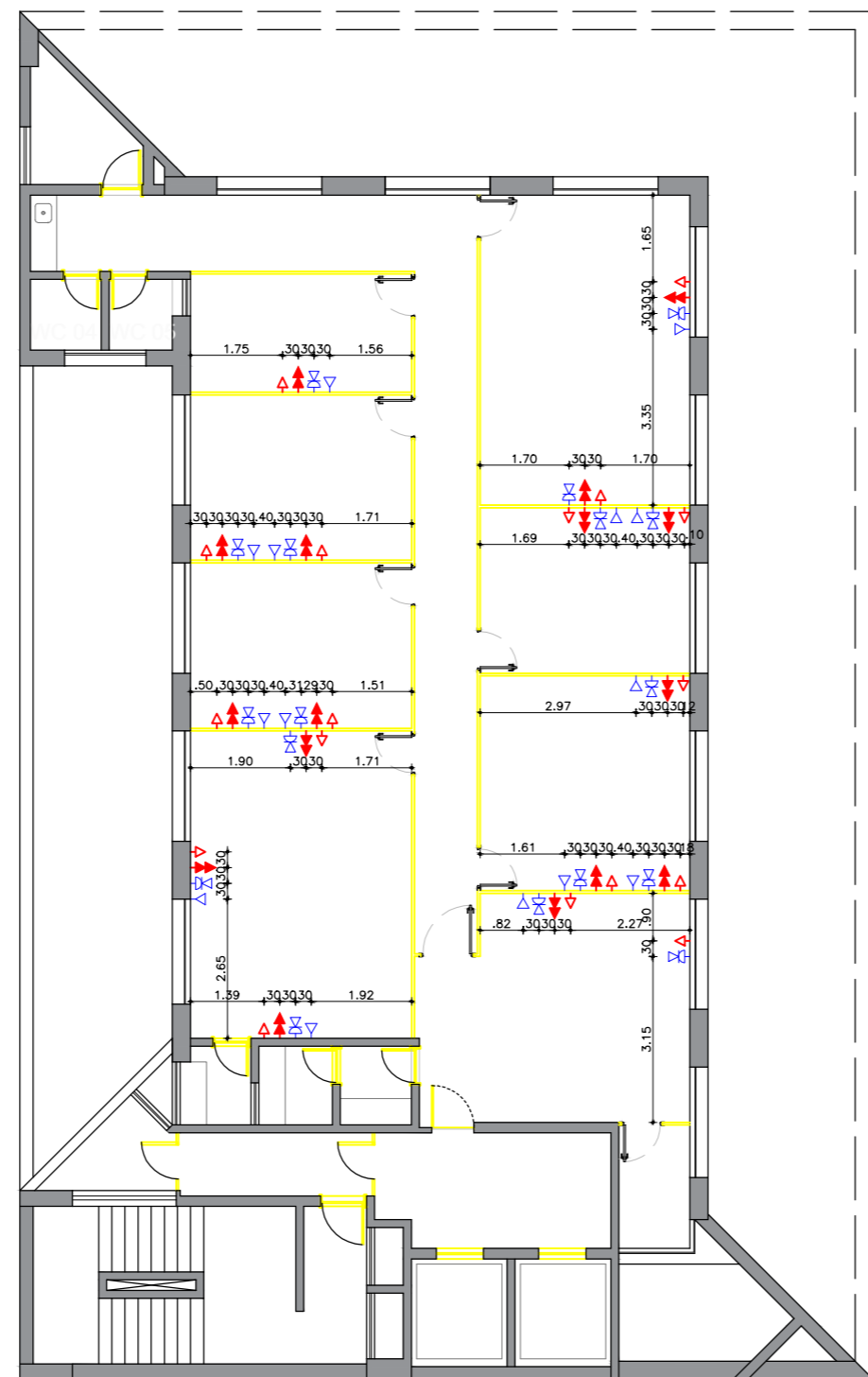
PLANTA BAIXA 4ºANDAR - DEMOLIR
ESCALA 1/100



PLANTA BAIXA 4ºANDAR - DIVISÓRIAS
ESCALA 1/100



PLANTA BAIXA 4ºANDAR - REFRIGERAÇÃO
ESCALA 1/100

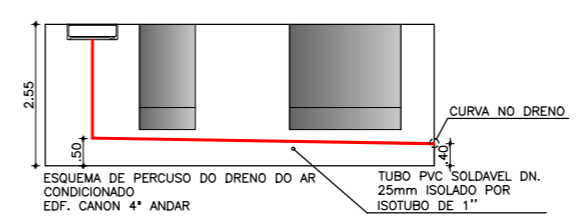
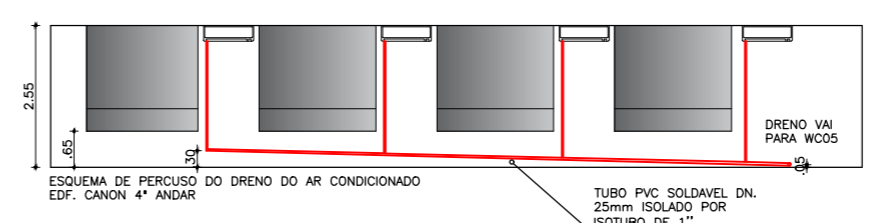
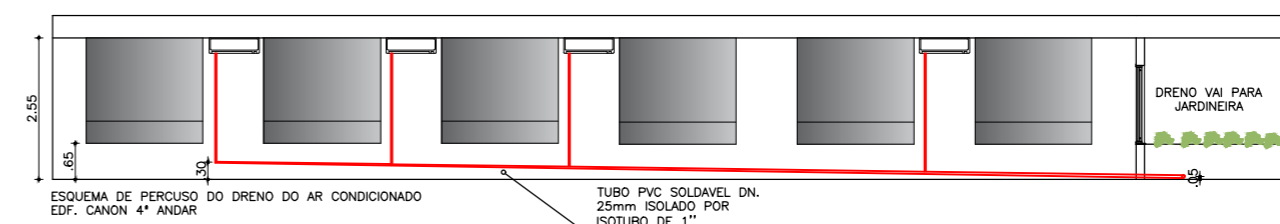


PLANTA BAIXA 4ºANDAR - REDE LÓGICA E ELÉTRICA
ESCALA 1/100

PAVIMENTO	DIVISÓRIAS (áreas)			DEMOLIÇÃO DIVISÓRIAS área (m²)
	PPP	PPV	PVV	
04º	39,52	73,77	40,90	165,78
05º	95,70	25,37	36,72	138,12
06º	0,00	51,05	56,66	121,37
07º	0,00	40,95	58,82	100,92
10º	79,81	63,62	70,01	238,96
TOTAL	215,00	254,71	263,08	765,15

PAVIMENTO	DIVISÓRIAS			EXTENSÃO	ALTURA
	PPP	PPV	PVV		
04º	15,50	28,93	16,04	2,55	
05º	37,53	9,95	14,40		
06º	0,00	20,02	22,22		
07º	0,00	16,06	23,07		
10º	31,33	24,95	27,45		
ÁREA TOTAL	84,36	99,85	103,11		

DEMOLIÇÃO DIVISÓRIAS		
PAVIMENTO	EXTENSÃO	ALTURA
4º	81,50	2,55
5º	56,42	
6º	43,15	
7º	43,27	
10º	60,52	
ÁREA TOTAL	792,32	



- NOTAS**
1. CONFERIR COTAS NA OBRA. QUALQUER DIMENSÃO DIFERENTE DEVE SER INFORMADA AOS RESPONSÁVEIS.
 2. TODOS OS MATERIAIS ESPECIFICADOS DEVERÃO TER AMOSTRA PARA APERECIAÇÃO ANTES DE SUA APLICAÇÃO.
 3. IMPREVISTOS QUE IMPLIQUEM EM ALTERAÇÃO DE PROJETO DEVEM SER COMBINADOS COM ANTECEDÊNCIA.
 4. TODOS OS FORROS SERÃO INSTALADOS NA ALTURA DOS FORROS ANTERIORMENTE EXISTENTES.
 5. CONFERIR DEMAIS SERVIÇOS DESCRITOS NA PLANILHA ORÇAMENTÁRIA E DOCUMENTOS TÉCNICOS.

LEGENDA_PONTOS ELÉTRICOS

	QUADRO ELÉTRICO
	TOMADA BAIXA (h=0,30m)
	TOMADA MÉDIA (h=1,30m)
	TOMADA BAIXA EM REDE ESTABILIZADA (h=0,30m)
	INTERRUPTOR DE X SEÇÕES (h=1,30m)
	TOMADA APARELHO DE AR CONDICIONADO

CONVENÇÕES_PONTOS DE TELEFONIA

	TOMADA TELEFONE (h=0,30m)
	PONTO LÓGICO (h=0,30m)

CONVENÇÕES_REFRIGERAÇÃO

	APARELHO DE AR CONDICIONADO SPLIT COM TOMADA E DRENO
--	------------------------------------------------------

LEGENDA ILUMINAÇÃO

	QUADRO DE DISTRIBUIÇÃO DE ILUMINAÇÃO E TOMADAS TUG
	LUMINÁRIA P/ 2 LÂMPADAS TUBO LED T8 DE 18W
	LUMINÁRIA CIRCULAR P/ 1 LÂMPADA BULBO LED DE 9W - BASE E-27

LEGENDA FORRO

	PLACA FIBRA MINERAL 625X1250 mm
	GESSO LISO

LEGENDA DEMOLIR/CONSTRUIR

	CONSTRUIR
	DEMOLIR

ÁREAS:

OBS:

PROPRIETÁRIO: RECEITA FEDERAL DO BRASIL

PROJETO: ANA SARA DE ASSIS SANTOS - CAU A91416-9

CONSTRUÇÃO:

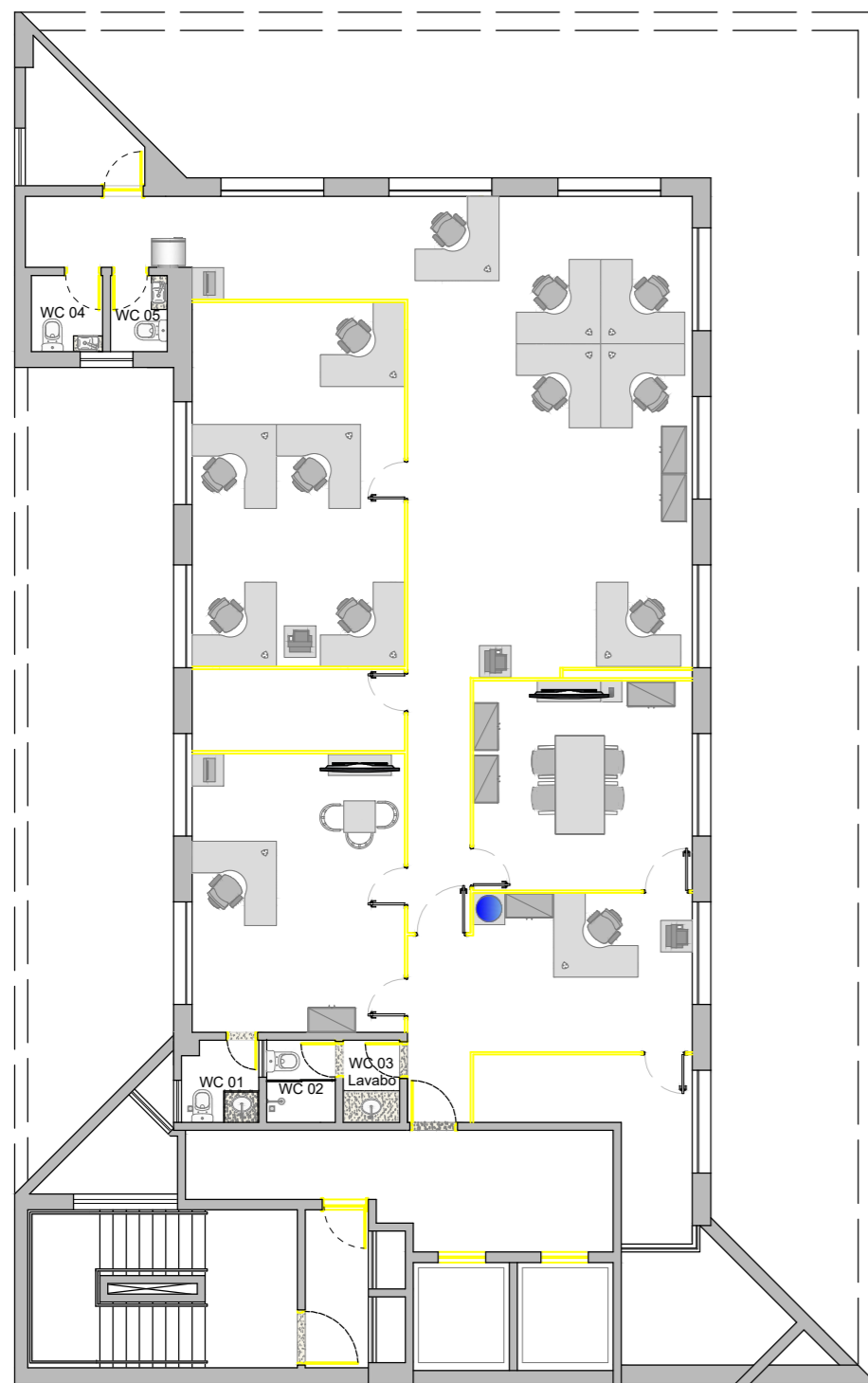
OBRA / USO: Projeto de reforma das unidades da RFB no Edif. Canon Trade Center 4º, 5º, 6º, 7º, 10º e 13º andares do imóvel

PROCESSO: XXXXXXXXXXXXXXX

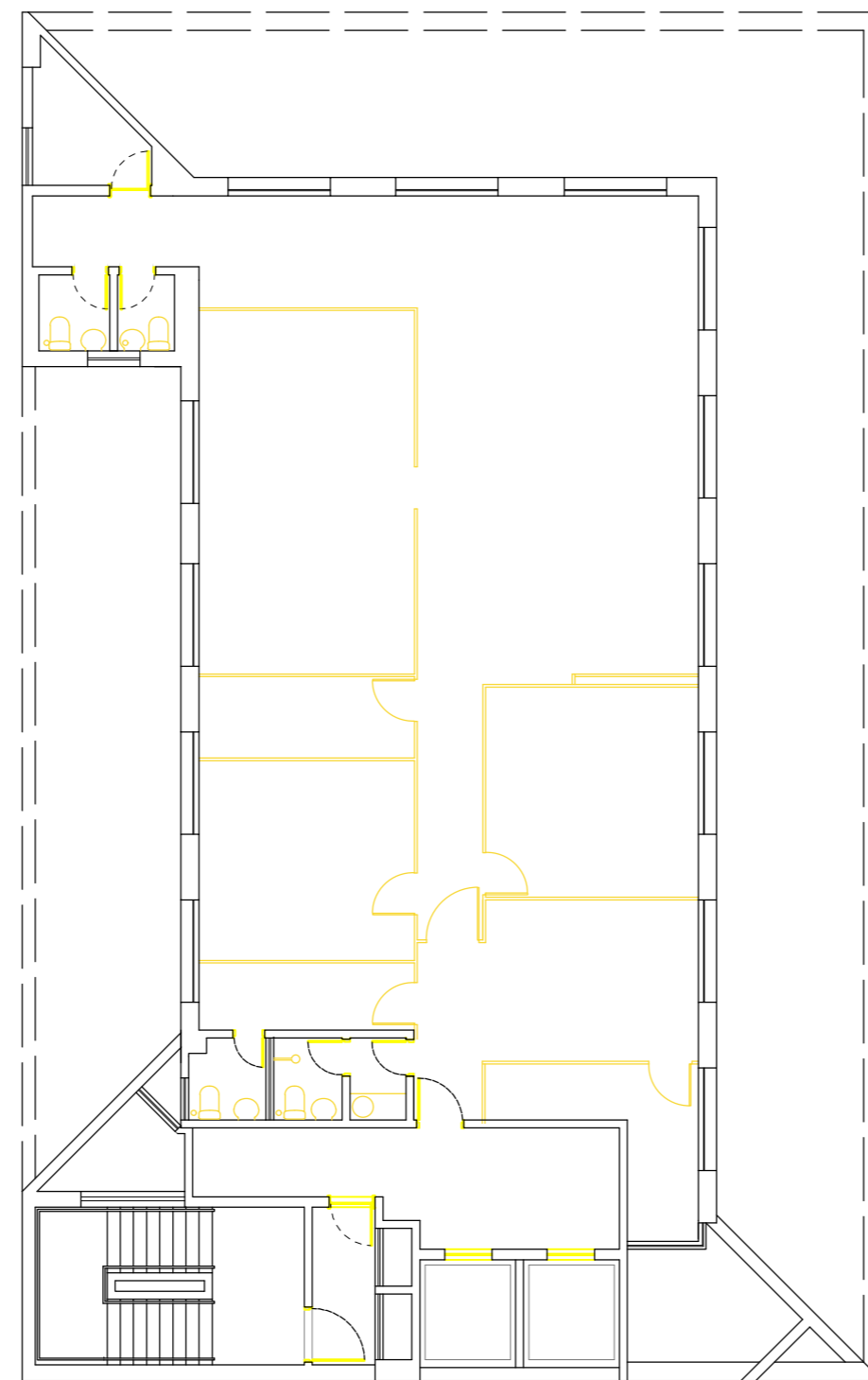
LOCAL: Avenida Agamenon Magalhães, 2997 Boa Vista, Recife, PE

CONTEÚDO: Planta Baixa - 4º andar

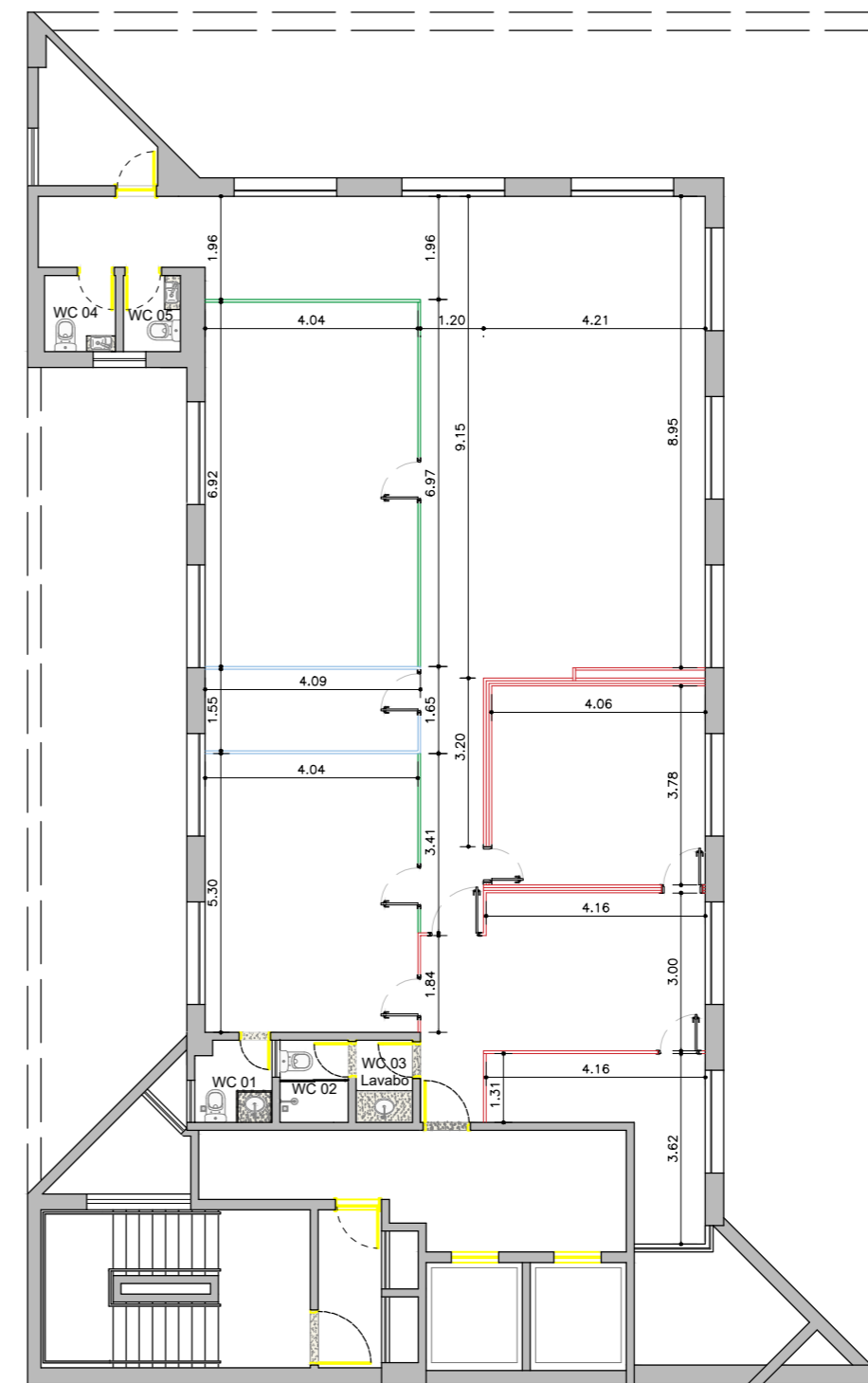
PROJETO/ETAPA: ARQUITETURA E COMPLEMENTARES	DATA: SET / 2021
AUTOR: Arq. ANA SARA DE ASSIS SANTOS	PROCESSO: XXXXXXXXXXXXXXX
COLABORADOR(ES): Arq. ALESSANDRO MACHADO	ESCALA: 1/100
DESENHO: LUIS FELIPE DE OLIVEIRA	FRANCHA: 01/08



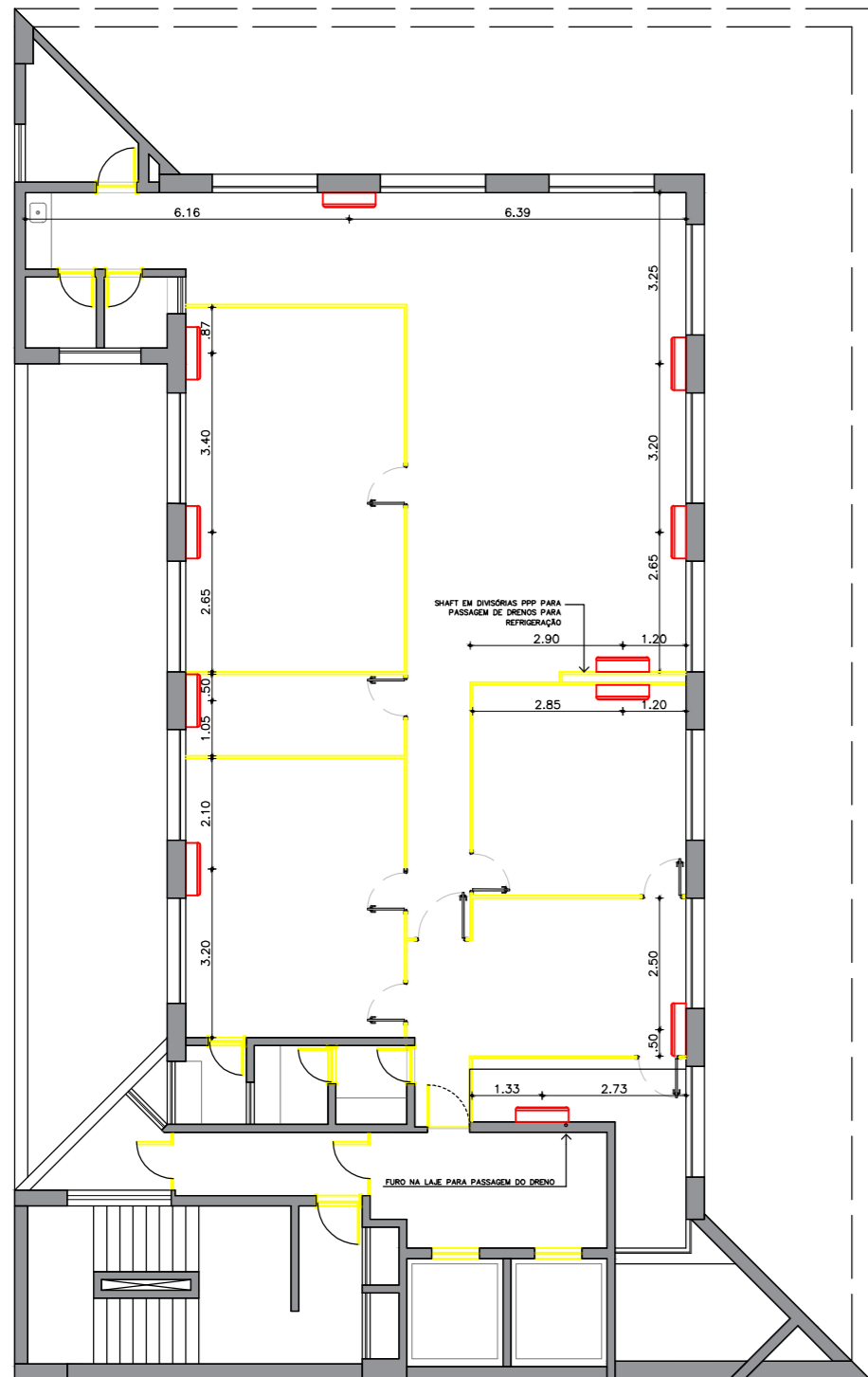
PLANTA BAIXA 5ºANDAR - LAYOUT
ESCALA 1/100



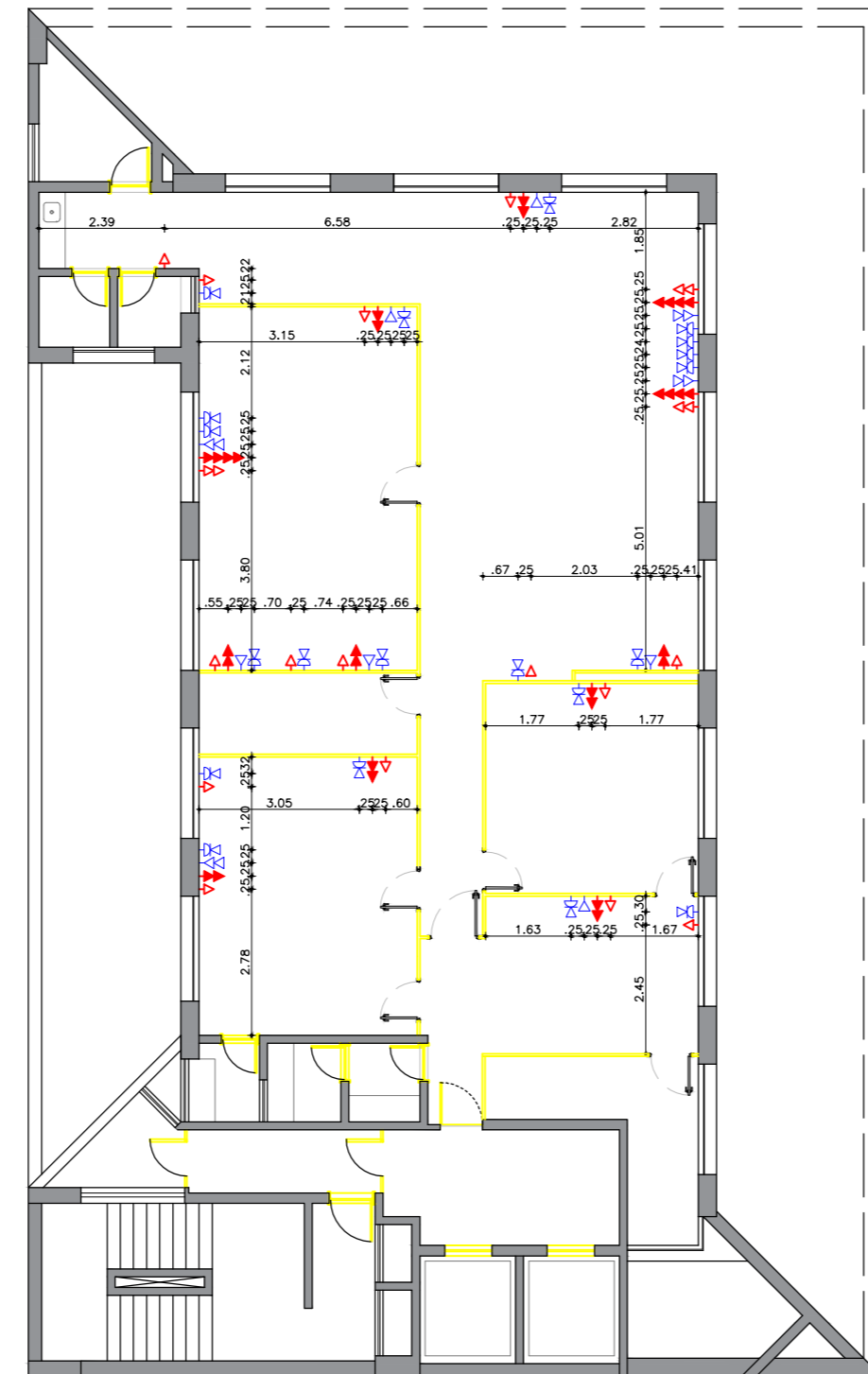
PLANTA BAIXA 5ºANDAR - DEMOLIR
ESCALA 1/100



PLANTA BAIXA 5ºANDAR - DIVISÓRIAS
ESCALA 1/100



PLANTA BAIXA 5ºANDAR - REFRIGERAÇÃO
ESCALA 1/100

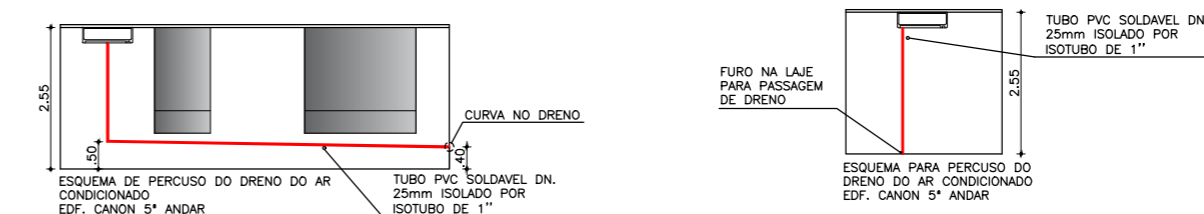
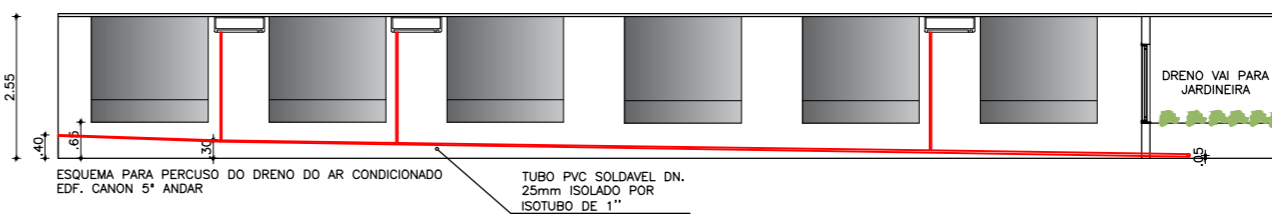
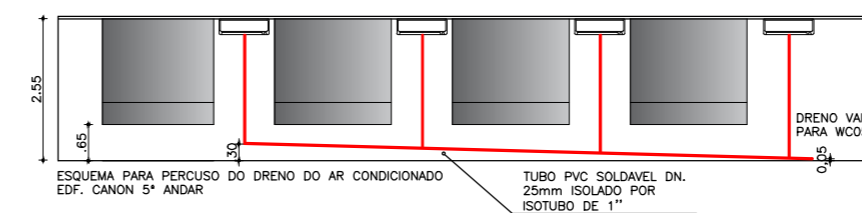


PLANTA BAIXA 5ºANDAR - REDE LÓGICA E ELÉTRICA
ESCALA 1/100

PAVIMENTO	DIVISÓRIAS (áreas)			DEMOLIÇÃO DIVISÓRIAS área (m²)
	PPP	PPV	PVV	
04º	39,52	73,77	40,90	207,87
05º	95,70	25,37	52,27	143,87
06º	0,00	51,05	56,66	110,03
07º	0,00	40,95	56,66	110,33
10º	79,81	63,62	70,01	154,32
TOTAL	215,00	254,71	276,5	765,15

PAVIMENTO	DIVISÓRIAS			ALTURA
	PPP	PPV	PVV	
04º	15,50	28,93	16,04	2,55
05º	37,53	9,95	14,40	
06º	0,00	20,02	22,22	
07º	0,00	16,06	23,07	
10º	31,33	24,95	27,45	
ÁREA TOTAL	84,36	99,85	103,11	

PAVIMENTO	EXTENSÃO	ALTURA
4º	81,50	2,55
5º	56,42	
6º	43,15	
7º	43,27	
10º	60,52	
ÁREA TOTAL	782,32	



- NOTAS**
1. CONFERIR COTAS NA OBRA. QUALQUER DIMENSÃO DIFERENTE DEVE SER INFORMADA AOS RESPONSÁVEIS.
 2. TODOS OS MATERIAIS ESPECIFICADOS DEVERÃO TER AMOSTRA PARA APEREÇÇÃO ANTES DE SUA APLICAÇÃO.
 3. IMPREVISTOS QUE IMPLIQUEM EM ALTERAÇÃO DE PROJETO DEVEM SER COMBINADOS COM ANTECEDÊNCIA.
 4. TODOS OS FORROS SERÃO INSTALADOS NA ALTURA DOS FORROS ANTERIORMENTE EXISTENTES.
 5. CONFERIR DEMAIS SERVIÇOS DESCRITOS NA PLANILHA ORÇAMENTÁRIA E DOCUMENTOS TÉCNICOS.

LEGENDA_PONTOS ELÉTRICOS

	QUADRO ELÉTRICO
	TOMADA BAIXA (h=0,30m)
	TOMADA MÉDIA (h=1,30m)
	TOMADA BAIXA EM REDE ESTABILIZADA (h=0,30m)
	INTERRUPTOR DE X SEÇÕES (h=1,30m)
	TOMADA APARELHO DE AR CONDICIONADO

CONVENÇÕES_PONTOS DE TELEFONIA

	TOMADA TELEFONE (h=0,30m)
	PONTO LÓGICO (h=0,30m)

CONVENÇÕES_REFRIGERAÇÃO

	APARELHO DE AR CONDICIONADO SPLIT COM TOMADA E DRENO
--	------------------------------------------------------

LEGENDA ILUMINAÇÃO

	QUADRO DE DISTRIBUIÇÃO DE ILUMINAÇÃO E TOMADAS TUG
	LUMINÁRIA P/ 2 LÂMPADAS TUBO LED T8 DE 18W
	LUMINÁRIA CIRCULAR P/ 1 LÂMPADA BULBO LED DE 9W - BASE E-27

LEGENDA FORRO

	PLACA FIBRA MINERAL 625X1250 mm
	GESSO LISO

LEGENDA DEMOLIR/CONSTRUIR

	CONSTRUIR
	DEMOLIR

ÁREAS:

OBS:

PROPRIETÁRIO: RECEITA FEDERAL DO BRASIL

PROJETO: ANA SARA DE ASSIS SANTOS - CAU A91416-9

CONSTRUÇÃO:

OBRA / USO: Projeto de reforma das unidades da RFB no Edif. Canon Trade Center 4º, 5º, 6º, 7º, 10º e 13º andares do imóvel

PROCESSO: XXXXXXXXXXXXXXX

LOCAL: Avenida Agamenon Magalhães, 2997 Boa Vista, Recife, PE

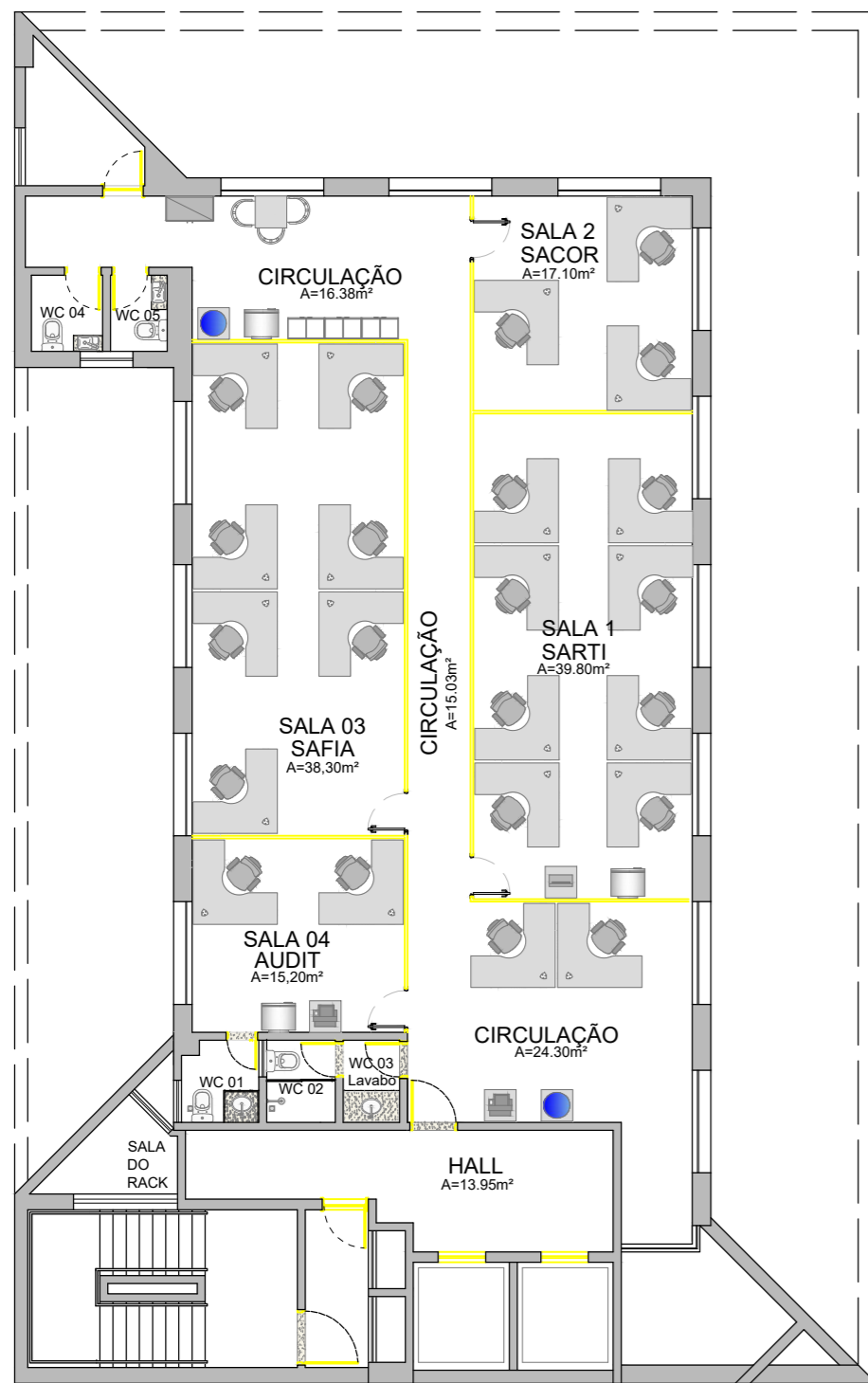
CONTEÚDO: Planta Baixa - 5º andar

PROJETO/ETAPA: ARQUITETURA E COMPLEMENTARES DATA: SET / 2021

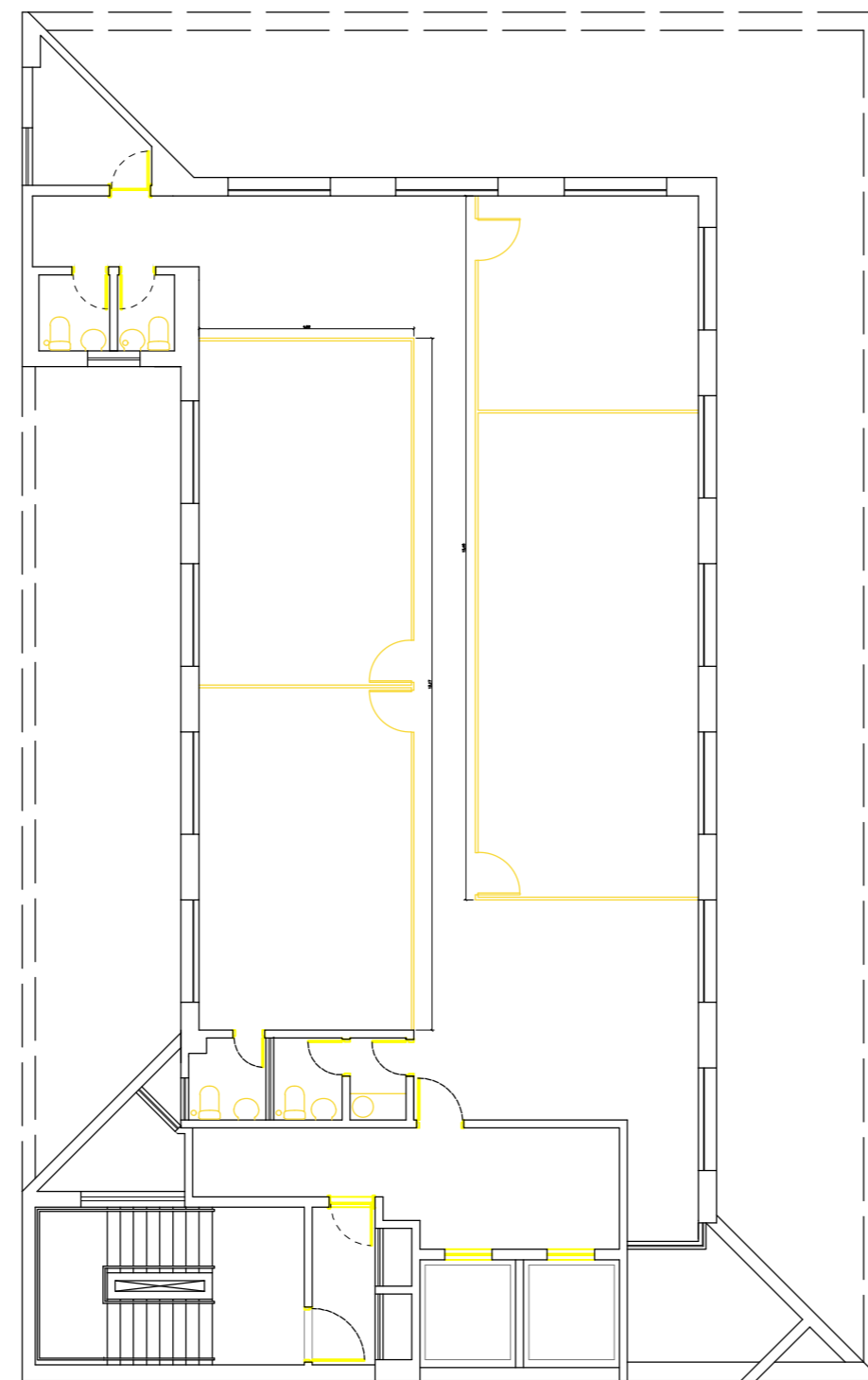
AUTOR: Arq. ANA SARA DE ASSIS SANTOS PROCESSO: XXXXXXXXXXXXXXX

COLABORADORES: Arq. ALESSANDRO MACHADO ESCALA: 1/100

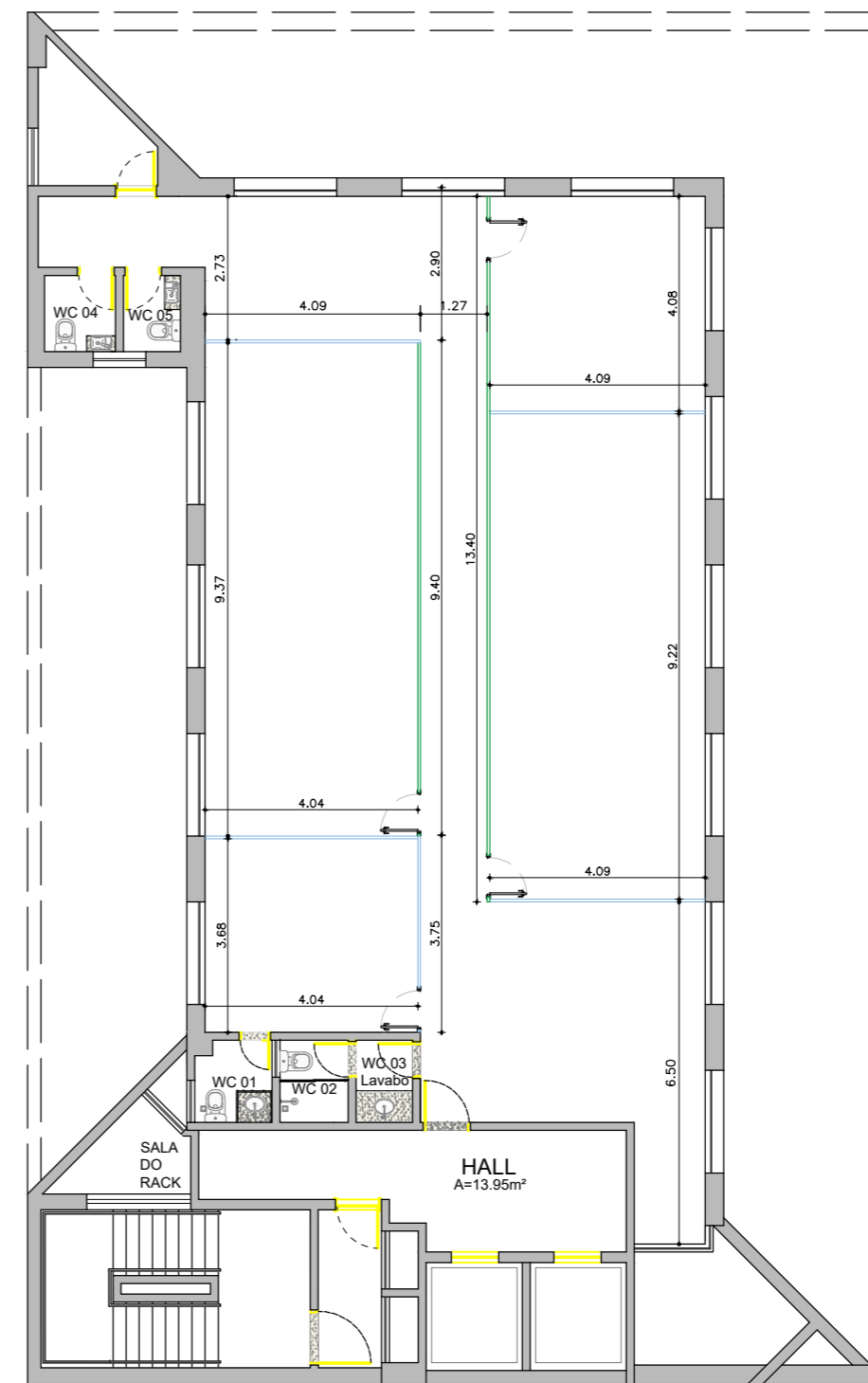
DESENHO: LUIS FELIPE DE OLIVEIRA PRANCHA: 02/08



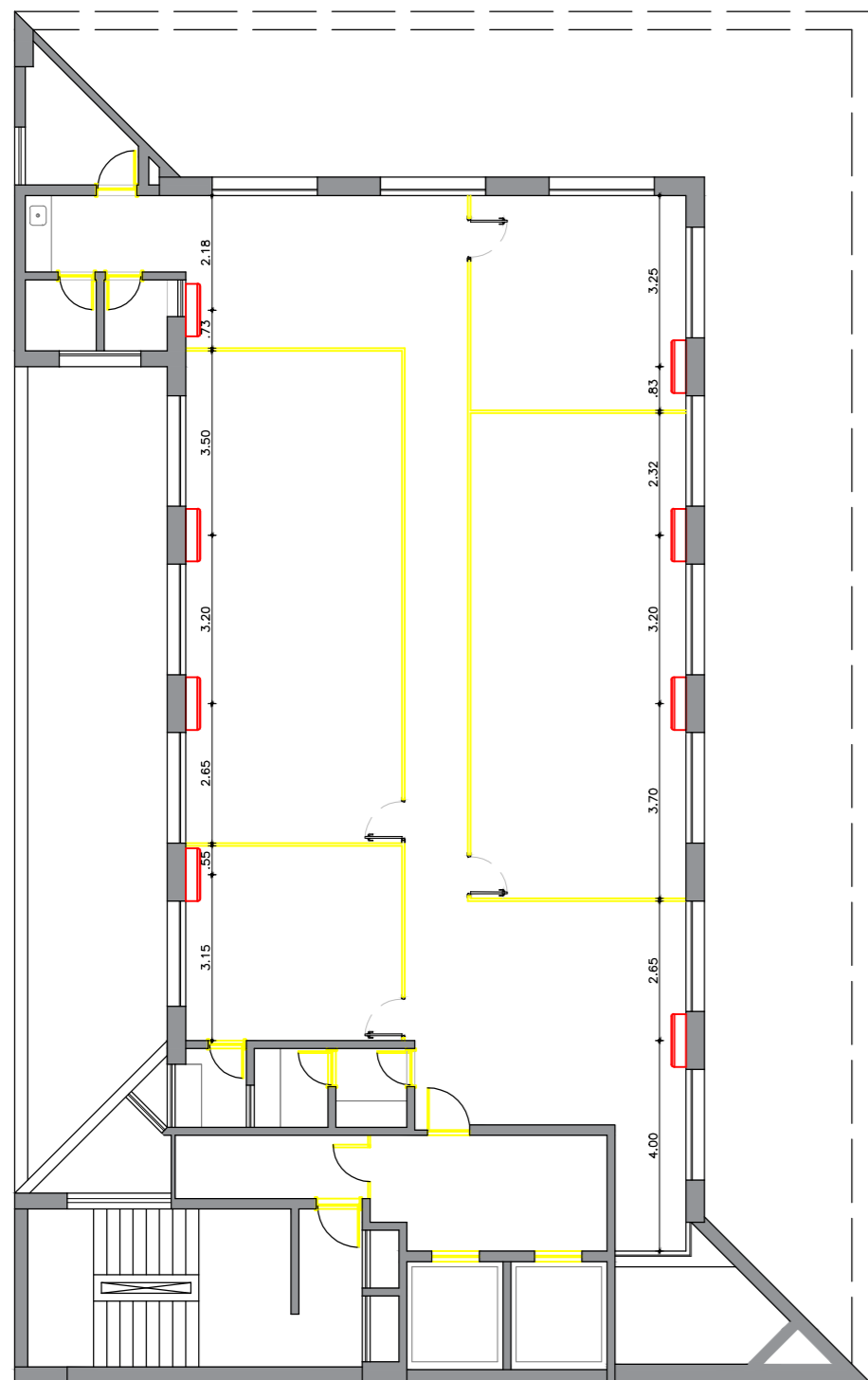
PLANTA BAIXA 6ºANDAR - LAYOUT
ESCALA 1/100



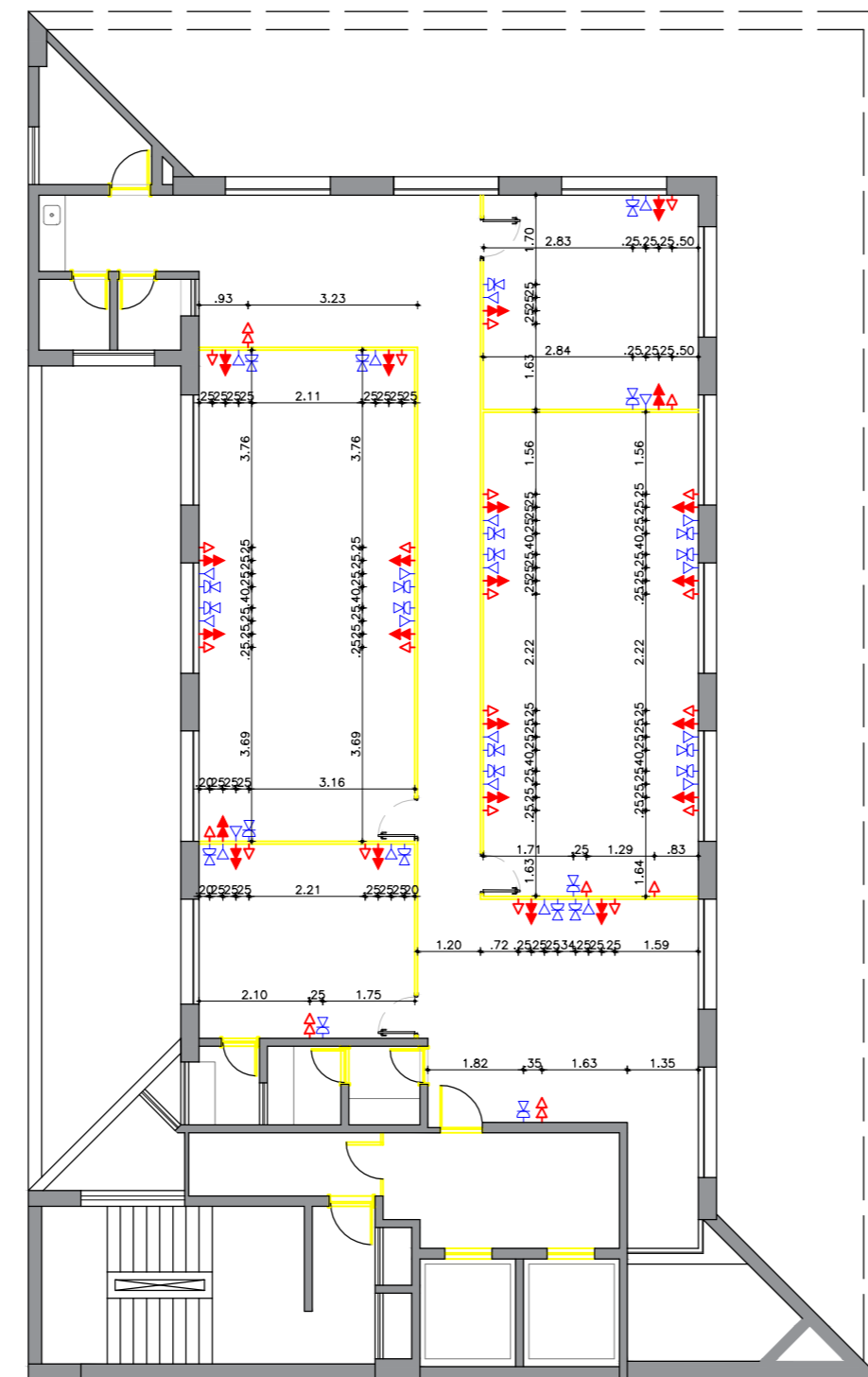
PLANTA BAIXA 6ºANDAR - DEMOLIR
ESCALA 1/100



PLANTA BAIXA 6ºANDAR - DIVISÓRIAS
ESCALA 1/100



PLANTA BAIXA 6ºANDAR - REFRIGERAÇÃO
ESCALA 1/100



PLANTA BAIXA 6ºANDAR - REDE LÓGICA E ELÉTRICA
ESCALA 1/100

PAVIMENTO	DIVISÓRIAS (áreas)			DEMOLIÇÃO DIVISÓRIAS
	PPP	PPV	PVV	
04º	39,52	73,77	40,90	207,87
05º	95,70	25,37	52,27	143,87
06º	0,00	51,05	56,66	110,03
07º	0,00	40,95	56,66	110,33
10º	79,81	63,62	70,01	154,32
TOTAL	215,00	254,71	276,5	765,15

PAVIMENTO	DIVISÓRIAS			ALTURA
	PPP	PPV	PVV	
04º	15,50	28,93	16,04	2,55
06º	37,53	9,95	14,40	
06º	0,00	20,02	22,22	
07º	0,00	16,06	23,07	
10º	31,33	24,95	27,45	
ÁREA TOTAL	84,36	99,85	103,11	

DEMOLIÇÃO DIVISÓRIAS		
PAVIMENTO	EXTENSÃO	ALTURA
4º	81,50	2,55
5º	56,42	
6º	43,15	
7º	43,27	
10º	60,52	
ÁREA TOTAL	752,32	

- NOTAS**
1. CONFERIR COTAS NA OBRA. QUALQUER DIMENSÃO DIFERENTE DEVE SER INFORMADA AOS RESPONSÁVEIS.
 2. TODOS OS MATERIAIS ESPECIFICADOS DEVERÃO TER AMOSTRA PARA APEREÇÇÃO ANTES DE SUA APLICAÇÃO.
 3. IMPREVISTOS QUE IMPLIQUEM EM ALTERAÇÃO DE PROJETO DEVEM SER COMBINADOS COM ANTECEDÊNCIA.
 4. TODOS OS FORROS SERÃO INSTALADOS NA ALTURA DOS FORROS ANTERIORMENTE EXISTENTES.
 5. CONFERIR DEMAIS SERVIÇOS DESCRITOS NA PLANILHA ORÇAMENTÁRIA E DOCUMENTOS TÉCNICOS.

LEGENDA_PONTOS ELÉTRICOS

	QUADRO ELÉTRICO
	TOMADA BAIXA (h= 0,30m)
	TOMADA MÉDIA (h= 1,30m)
	TOMADA BAIXA EM REDE ESTABILIZADA (h= 0,30m)
	INTERRUPTOR DE X SEÇÕES (h=1,30m)
	TOMADA APARELHO DE AR CONDICIONADO

CONVENÇÕES_PONTOS DE TELEFONIA

	TOMADA TELEFONE (h=0,30m)
	PONTO LÓGICO (h=0,30m)

CONVENÇÕES_REFRIGERAÇÃO

	APARELHO DE AR CONDICIONADO SPLIT COM TOMADA E DRENO
--	------------------------------------------------------

LEGENDA ILUMINAÇÃO

	QUADRO DE DISTRIBUIÇÃO DE ILUMINAÇÃO E TOMADAS TUG
	LUMINÁRIA P/ 2 LÂMPADAS TUBO LED T8 DE 18W
	LUMINÁRIA CIRCULAR P/ 1 LÂMPADA BULBO LED DE 9W - BASE E-27

LEGENDA FORRO

	PLACA FIBRA MINERAL 625X1250 mm
	GESSO LISO

LEGENDA DEMOLIR/CONSTRUIR

	CONSTRUIR
	DEMOLIR

ÁREAS:

OBS:

PROPRIETÁRIO: RECEITA FEDERAL DO BRASIL

PROJETO: ANA SARA DE ASSIS SANTOS - CAU A91416-9

CONSTRUÇÃO:

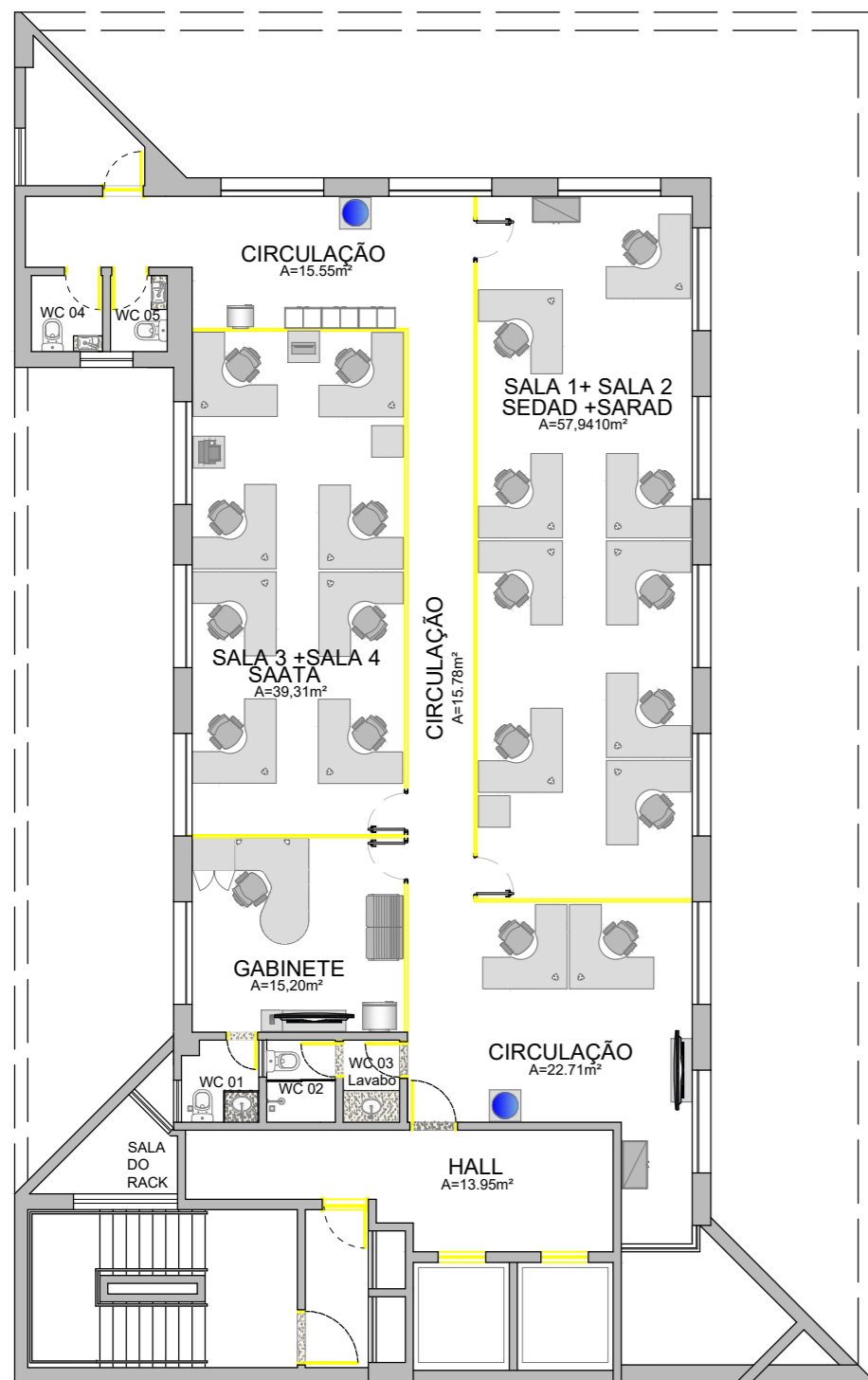
OBRA / USO: Projeto de reforma das unidades da RFB no Edif. Canon Trade Center 4º, 5º, 6º, 7º, 10º e 13º andares do imóvel

PROCESSO: XXXXXXXXXXXXXXX

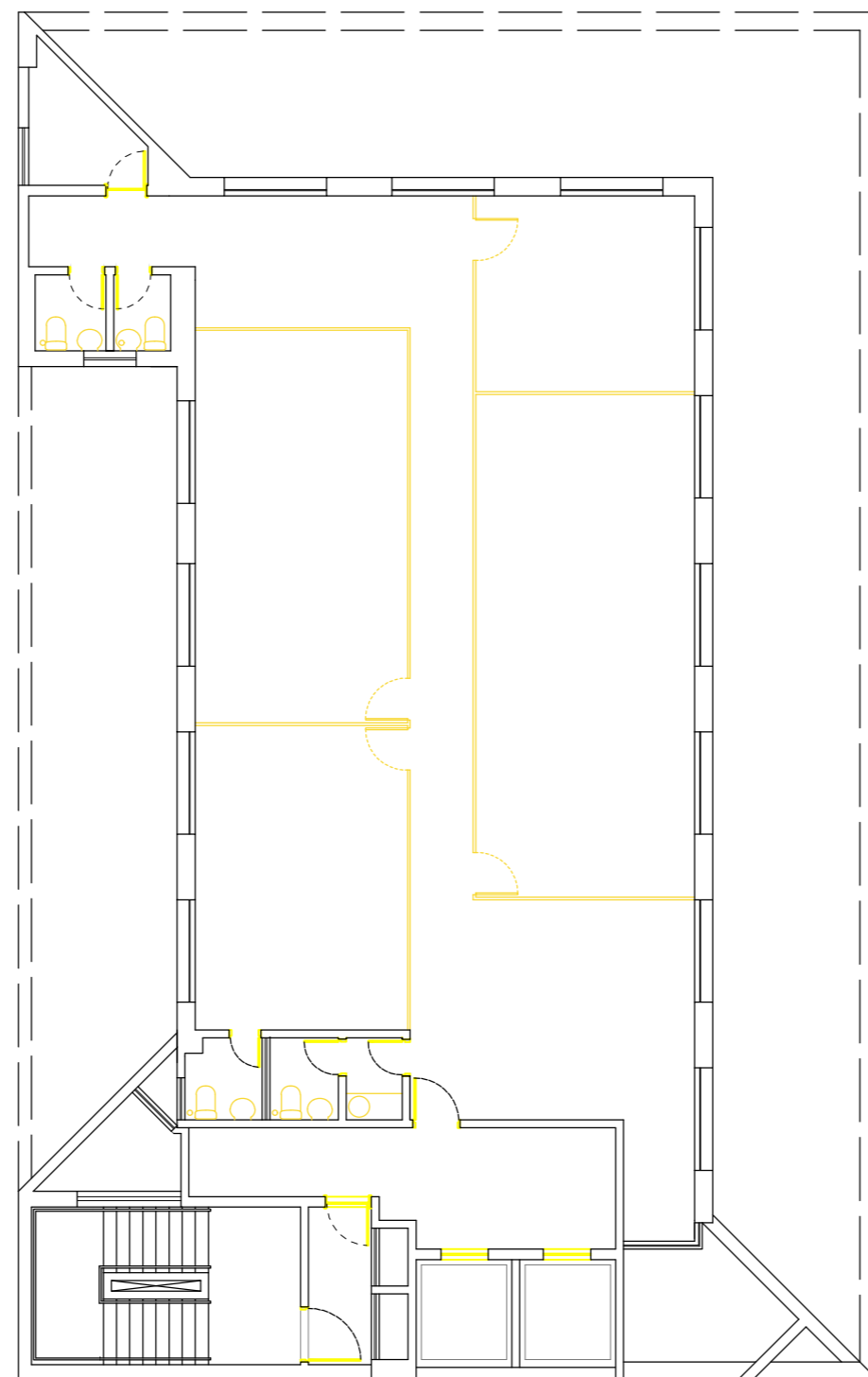
LOCAL: Avenida Agamenon Magalhães, 2997 Boa Vista, Recife, PE

CONTEÚDO: Planta Baixa - 6º andar

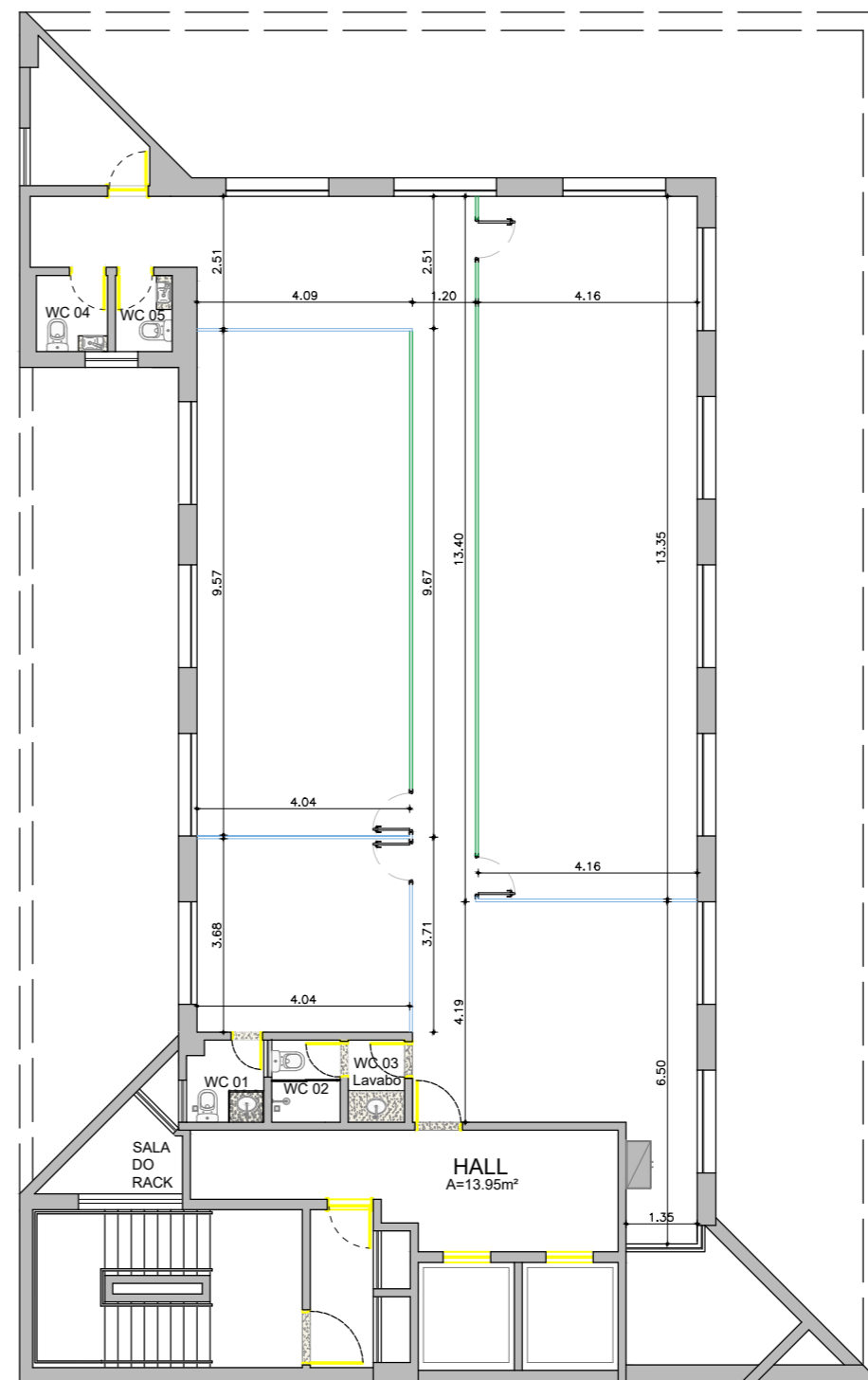
PROJETO/ETAPA: ARQUITETURA E COMPLEMENTARES	DATA: SET / 2021
AUTOR: Arq. ANA SARA DE ASSIS SANTOS	PROCESSO: XXXXXXXXXXXXXXX
COLABORADOR(ES): Arq. ALESSANDRO MACHADO	ESCALA: 1/100
DESENHO: LUIS FELIPE DE OLIVEIRA	FRANCHA: 03/08



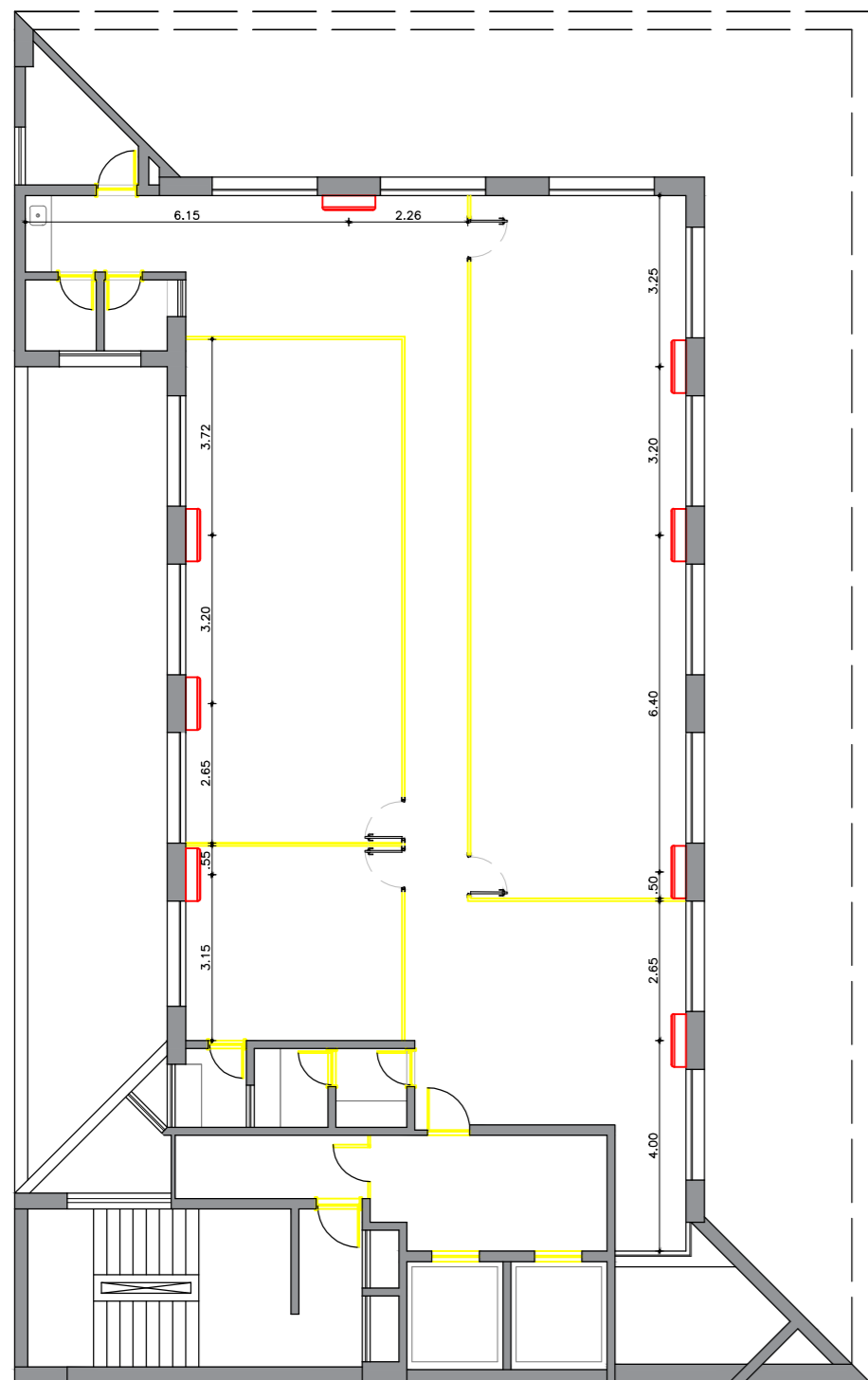
PLANTA BAIXA 7ºANDAR - LAYOUT
ESCALA 1/100



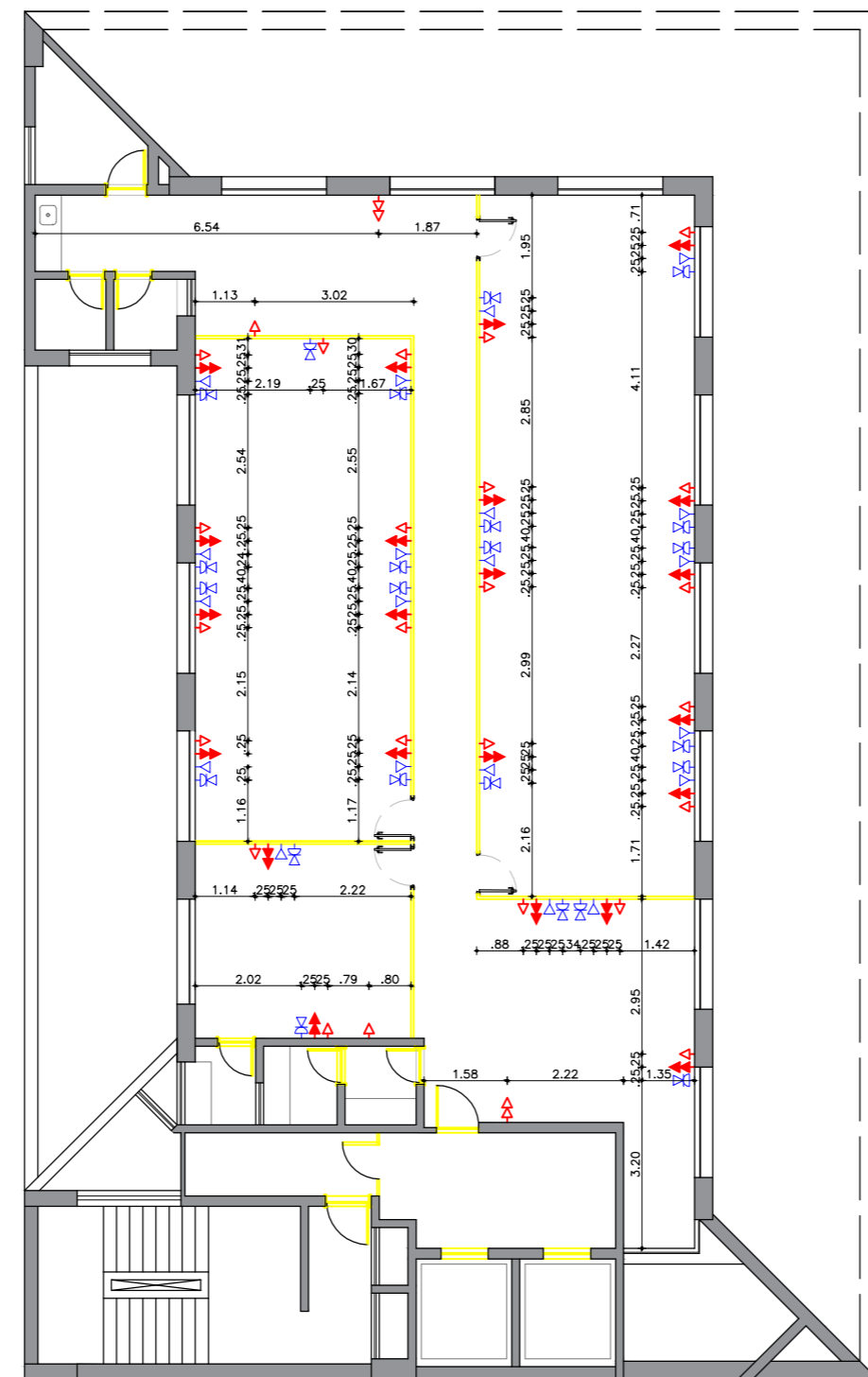
PLANTA BAIXA 7ºANDAR - DEMOLIR
ESCALA 1/100



PLANTA BAIXA 7ºANDAR - DIVISÓRIAS
ESCALA 1/100



PLANTA BAIXA 7ºANDAR - REFRIGERAÇÃO
ESCALA 1/100



PLANTA BAIXA 7ºANDAR - REDE LÓGICA E ELETRICA
ESCALA 1/100



- NOTAS**
1. CONFERIR COTAS NA OBRA. QUALQUER DIMENSÃO DIFERENTE DEVE SER INFORMADA AOS RESPONSÁVEIS.
 2. TODOS OS MATERIAIS ESPECIFICADOS DEVERÃO TER AMOSTRA PARA APEREÇAMENTO ANTES DE SUA APLICAÇÃO.
 3. IMPREVISTOS QUE IMPLIQUEM EM ALTERAÇÃO DE PROJETO DEVEM SER COMBINADOS COM ANTECEDÊNCIA.
 4. TODOS OS FORROS SERÃO INSTALADOS NA ALTURA DOS FORROS ANTERIORMENTE EXISTENTES.
 5. CONFERIR DEMAIS SERVIÇOS DESCRITOS NA PLANILHA ORÇAMENTÁRIA E DOCUMENTOS TÉCNICOS.

LEGENDA_PONTOS ELÉTRICOS

	QUADRO ELÉTRICO
	TOMADA BAIXA (h=0,30m)
	TOMADA MÉDIA (h=1,30m)
	TOMADA BAIXA EM REDE ESTABILIZADA (h=0,30m)
	INTERRUPTOR DE X SEÇÕES (h=1,30m)
	TOMADA APARELHO DE AR CONDICIONADO

CONVENÇÕES_PONTOS DE TELEFONIA

	TOMADA TELEFONE (h=0,30m)
	PONTO LÓGICO (h=0,30m)

CONVENÇÕES_REFRIGERAÇÃO

	APARELHO DE AR CONDICIONADO SPLIT COM TOMADA E DRENO
--	------------------------------------------------------

LEGENDA ILUMINAÇÃO

	QUADRO DE DISTRIBUIÇÃO DE ILUMINAÇÃO E TOMADAS TUG
	LUMINÁRIA P/ 2 LÂMPADAS TUBO LED T8 DE 18W
	LUMINÁRIA CIRCULAR P/ 1 LÂMPADA BULBO LED DE 9W - BASE E-27

LEGENDA FORRO

	PLACA FIBRA MINERAL 625X1250 mm
	GESSO LISO

LEGENDA DEMOLIR/CONSTRUIR

	CONSTRUIR
	DEMOLIR

DEMOLIÇÃO DIVISÓRIAS

PAVIMENTO	EXTENSÃO	ALTURA
4º	81,50	
5º	56,42	
6º	43,15	2,55
7º	43,27	
10º	60,52	
ÁREA TOTAL	285,26	

DIVISÓRIAS (áreas)

PAVIMENTO	DIVISÓRIAS (áreas)			DEMOLIÇÃO DIVISÓRIAS
	área (m²)	área (m²)	área (m²)	
04º	39,52	73,77	40,90	207,87
05º	95,70	25,37	52,27	143,87
06º	0,00	51,05	56,86	110,03
07º	0,00	40,95	56,86	110,33
10º	79,81	63,62	70,01	154,32
TOTAL	215,00	254,71	276,5	785,15

DIVISÓRIAS

PAVIMENTO	DIVISÓRIAS			ALTURA
	EXTENSÃO	EXTENSÃO	EXTENSÃO	
04º	15,50	28,93	16,04	
05º	37,53	9,95	14,40	
06º	0,00	20,02	22,22	2,55
07º	0,00	16,06	23,07	
10º	31,33	24,95	27,45	
ÁREA TOTAL	84,36	99,85	103,11	

ÁREAS:

OBS:

PROPRIETÁRIO: RECEITA FEDERAL DO BRASIL

PROJETO: ANA SARA DE ASSIS SANTOS - CAU A91416-9

CONSTRUÇÃO:

OBRA / USO: Projeto de reforma das unidades da RFB no Edif. Canon Trade Center 4º, 5º, 6º, 7º, 10º e 13º andares do imóvel

PROCESSO: XXXXXXXXXXXXXXX

LOCAL: Avenida Agamenon Magalhães, 2997 Boa Vista, Recife, PE

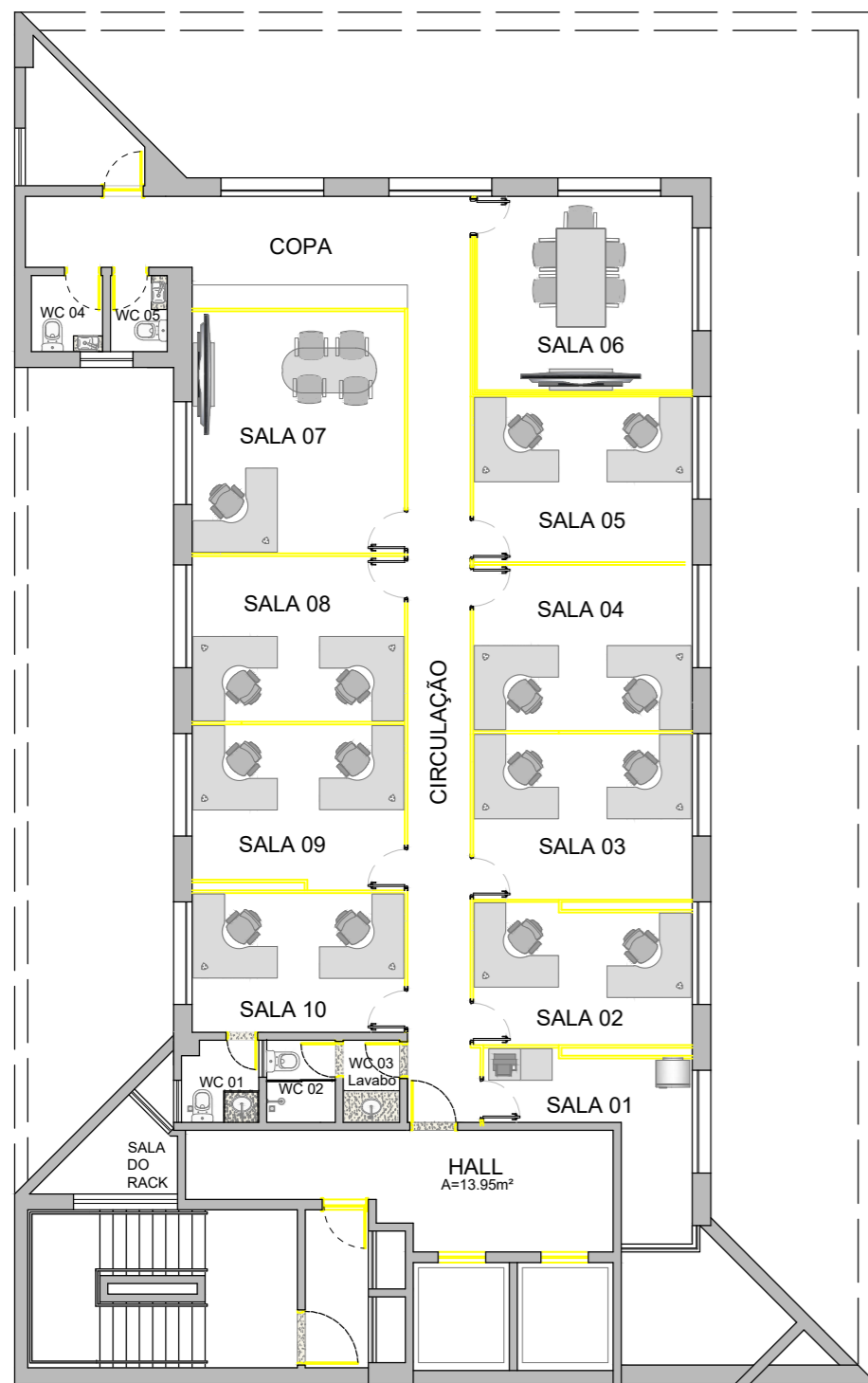
CONTEÚDO: Planta Baixa - 7º andar

PROJETO/ETAPA: ARQUITETURA E COMPLEMENTARES DATA: SET / 2021

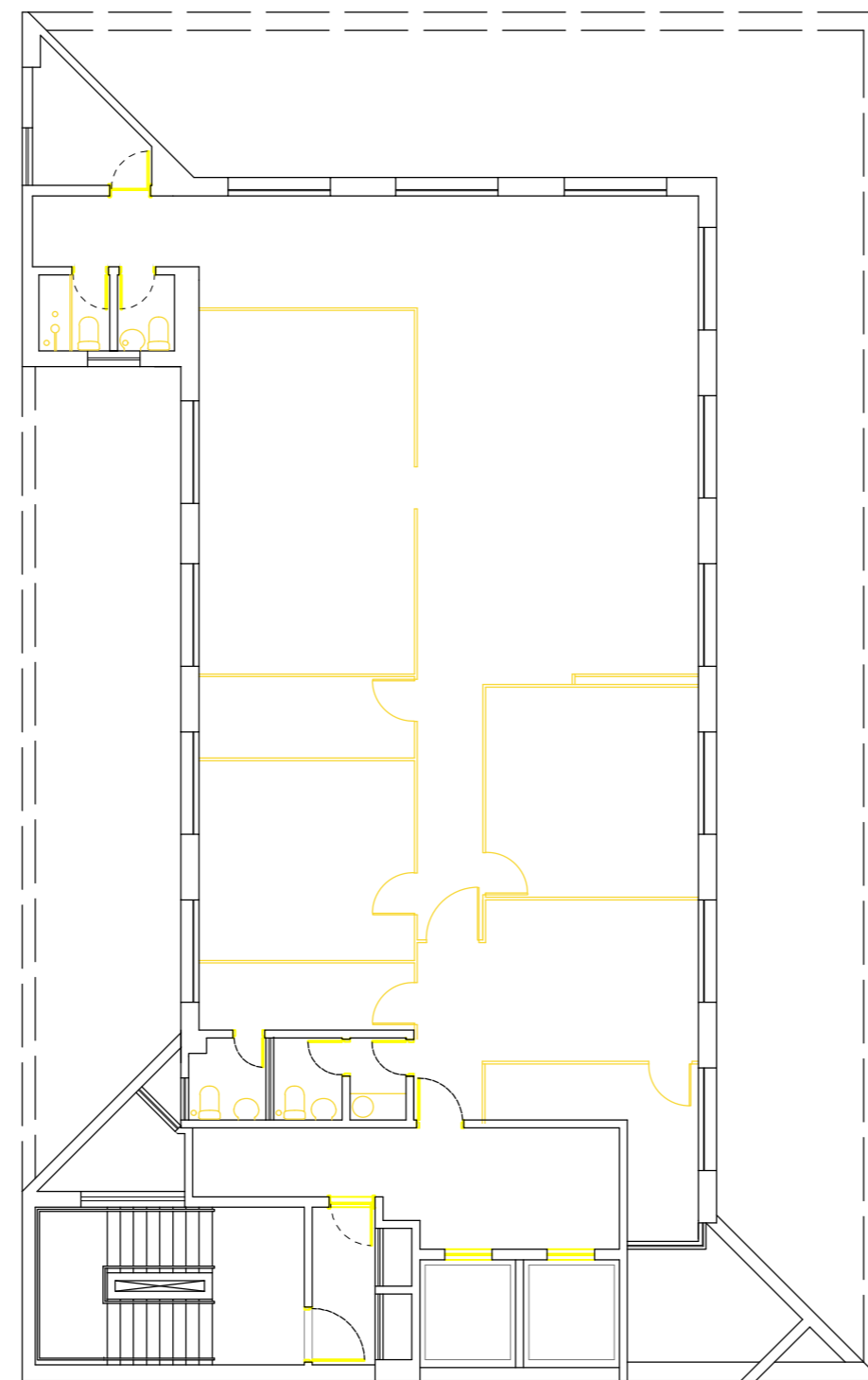
AUTOR: Arq. ANA SARA DE ASSIS SANTOS PROCESSO: XXXXXXXXXXXXXXX

COLABORADOR(ES): Arq. ALESSANDRO MACHADO ESCALA: 1/100

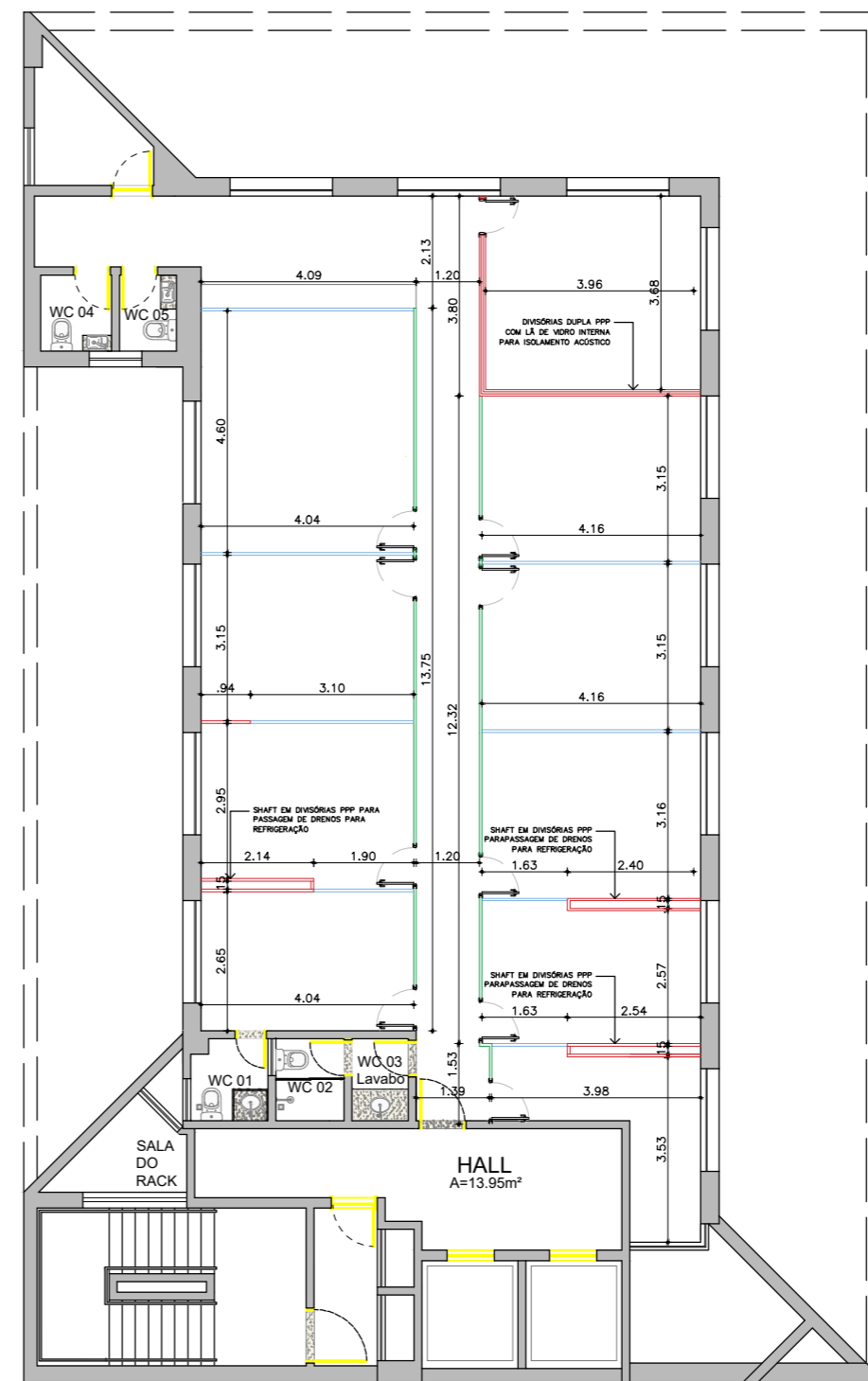
DESENHO: LUIS FELIPE DE OLIVEIRA PRANCHA: 04/08



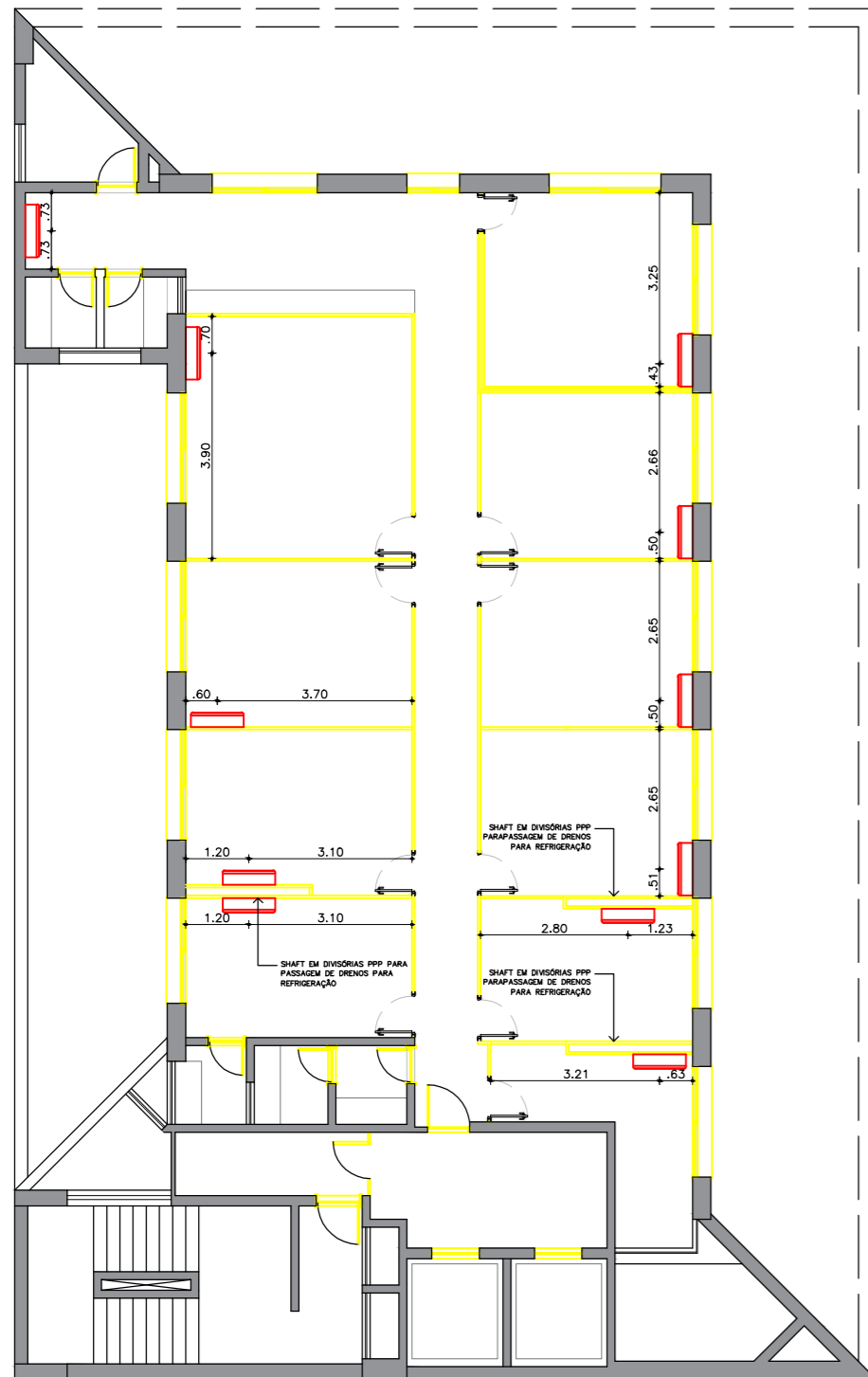
PLANTA BAIXA 10ºANDAR - LAYOUT
ESCALA 1/100



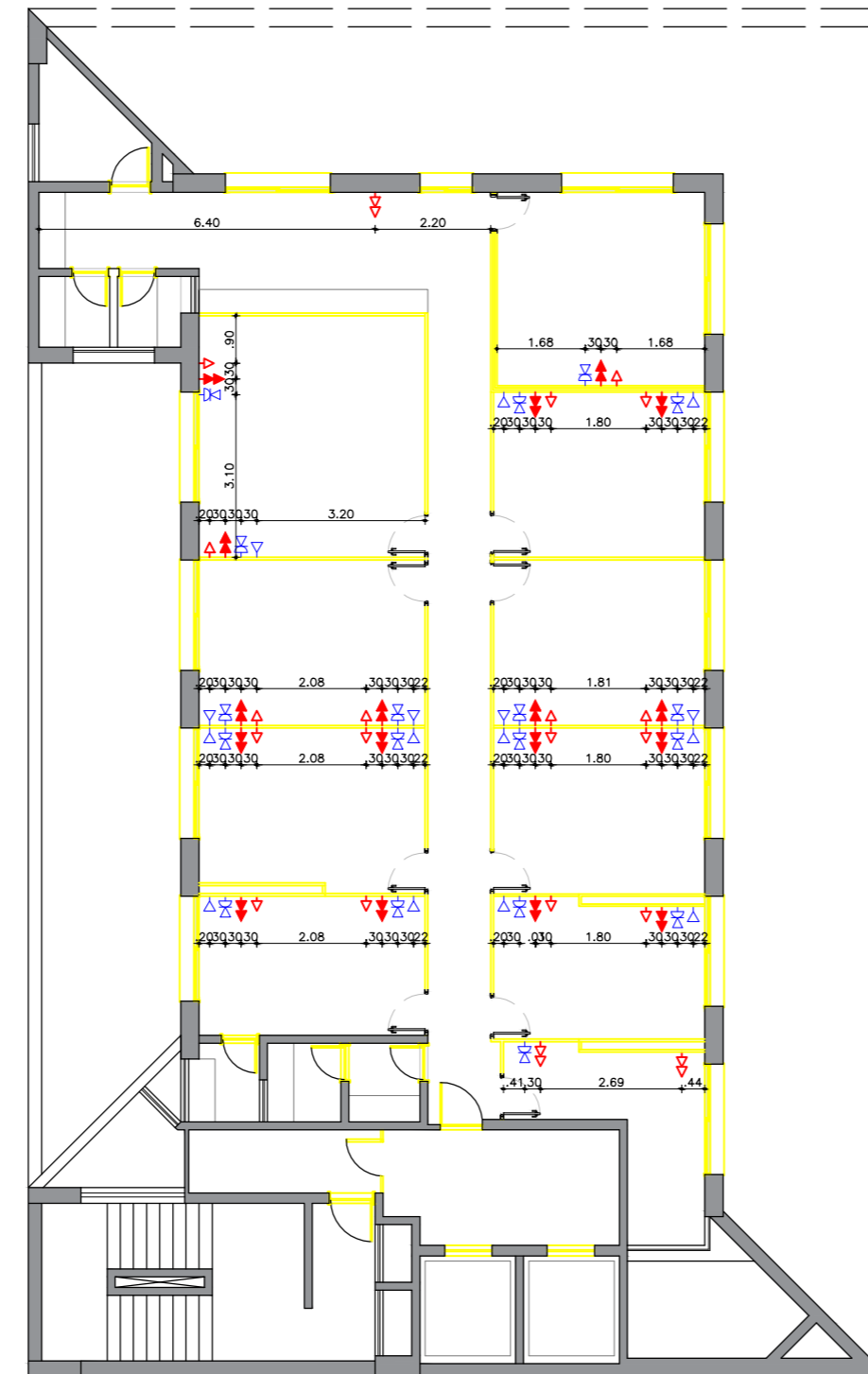
PLANTA BAIXA 10ºANDAR - DEMOLIR
ESCALA 1/100



PLANTA BAIXA 10ºANDAR - DIVISÓRIAS
ESCALA 1/100



PLANTA BAIXA 10ºANDAR - REFRIGERAÇÃO
ESCALA 1/100



PLANTA BAIXA 10ºANDAR - REDE LÓGICA E ELETRICA
ESCALA 1/100

PAVIMENTO	DIVISÓRIAS (áreas)			DEMOLIÇÃO DIVISÓRIAS área (m²)
	PPP área (m²)	PPV área (m²)	PVV área (m²)	
04º	39,52	73,77	40,90	207,87
05º	95,70	25,37	52,27	143,87
06º	0,00	51,05	56,66	110,03
07º	0,00	40,95	56,66	110,33
10º	79,81	63,62	70,01	154,32
TOTAL	215,00	254,71	276,5	765,15

PAVIMENTO	DIVISÓRIAS			ALTURA
	PPP EXTENSÃO	PPV EXTENSÃO	PVV EXTENSÃO	
04º	15,50	28,93	16,04	2,55
05º	37,53	9,95	14,40	
06º	0,00	20,02	22,22	
07º	0,00	16,06	23,07	
10º	31,33	24,95	27,45	
ÁREA TOTAL	84,36	99,85	103,11	

PAVIMENTO	EXTENSÃO	ALTURA
4º	81,50	2,55
5º	56,42	
6º	43,15	
7º	43,27	
10º	60,52	
ÁREA TOTAL	782,32	

- NOTAS**
1. CONFERIR COTAS NA OBRA. QUALQUER DIMENSÃO DIFERENTE DEVE SER INFORMADA AOS RESPONSÁVEIS.
 2. TODOS OS MATERIAIS ESPECIFICADOS DEVERÃO TER AMOSTRA PARA APEREÇAMENTO ANTES DE SUA APLICAÇÃO.
 3. IMPREVISTOS QUE IMPLIQUEM EM ALTERAÇÃO DE PROJETO DEVEM SER COMBINADOS COM ANTECEDÊNCIA.
 4. TODOS OS FORROS SERÃO INSTALADOS NA ALTURA DOS FORROS ANTERIORMENTE EXISTENTES.
 5. CONFERIR DEMAIS SERVIÇOS DESCRITOS NA PLANILHA ORÇAMENTÁRIA E DOCUMENTOS TÉCNICOS.

LEGENDA_PONTOS ELÉTRICOS

	QUADRO ELÉTRICO
	TOMADA BAIXA (h=0,30m)
	TOMADA MÉDIA (h=1,30m)
	TOMADA BAIXA EM REDE ESTABILIZADA (h=0,30m)
	INTERRUPTOR DE X SEÇÕES (h=1,30m)
	TOMADA APARELHO DE AR CONDICIONADO

CONVENÇÕES_PONTOS DE TELEFONIA

	TOMADA TELEFONE (h=0,30m)
	PONTO LÓGICO (h=0,30m)

CONVENÇÕES_REFRIGERAÇÃO

	APARELHO DE AR CONDICIONADO SPLIT COM TOMADA E DRENO
--	------------------------------------------------------

LEGENDA ILUMINAÇÃO

	QUADRO DE DISTRIBUIÇÃO DE ILUMINAÇÃO E TOMADAS TUG
	LUMINÁRIA P/ 2 LÂMPADAS TUBO LED T8 DE 18W
	LUMINÁRIA CIRCULAR P/ 1 LÂMPADA BULBO LED DE 9W - BASE E-27

LEGENDA FORRO

	PLACA FIBRA MINERAL 625X1250 mm
	GESSO LISO

LEGENDA DEMOLIR/CONSTRUIR

	CONSTRUIR
	DEMOLIR

ÁREAS:

OBS:

PROPRIETÁRIO: RECEITA FEDERAL DO BRASIL

PROJETO: ANA SARA DE ASSIS SANTOS - CAU A91416-9

CONSTRUÇÃO:

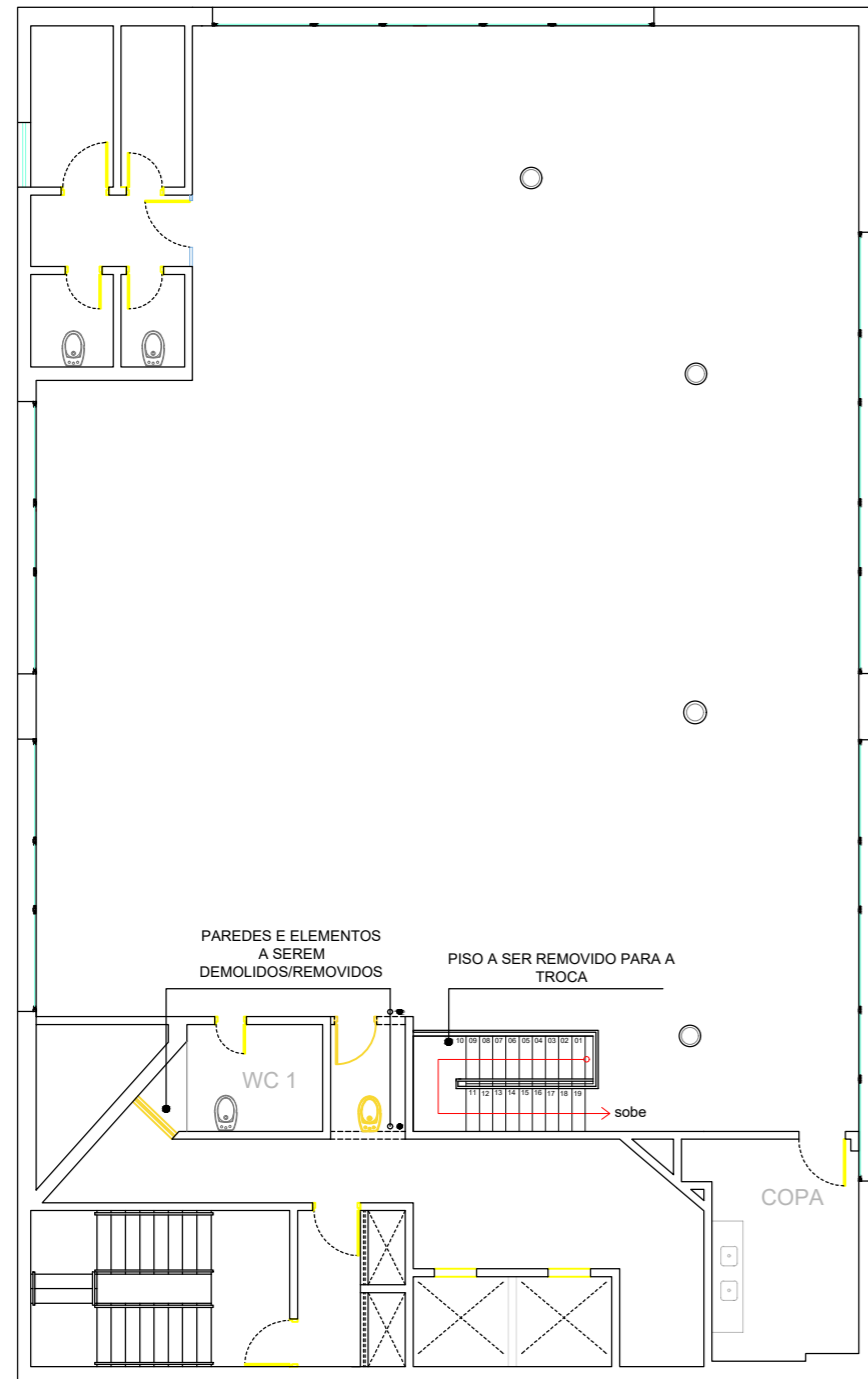
OBRA / USO: Projeto de reforma das unidades da RFB no Edif. Canon Trade Center 4º, 5º, 6º, 7º, 10º e 13º andares do imóvel

PROCESSO: XXXXXXXXXXXXXXX

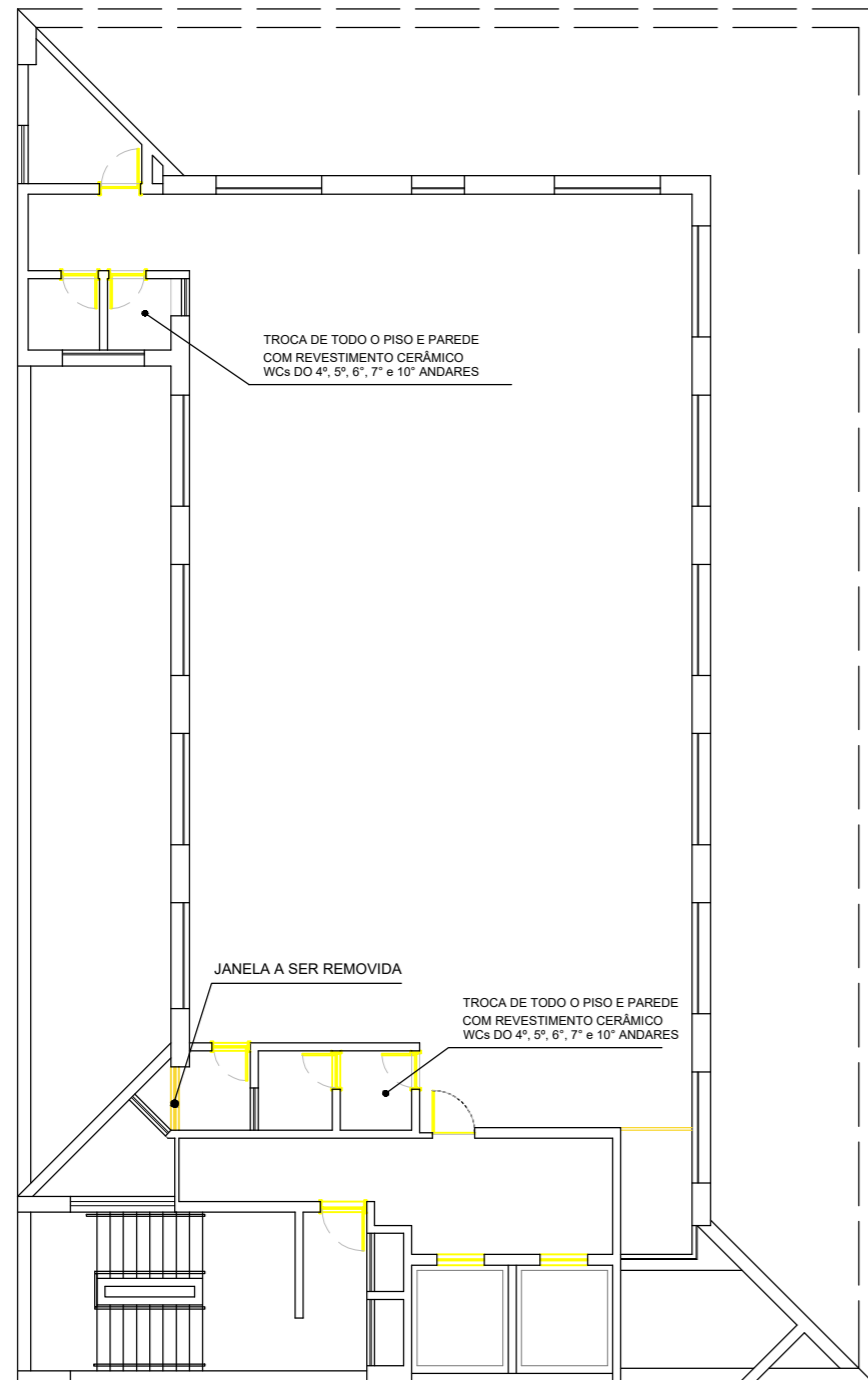
LOCAL: Avenida Agamenon Magalhães, 2997 Boa Vista, Recife, PE

CONTEÚDO: Planta Baixa - 10º andar

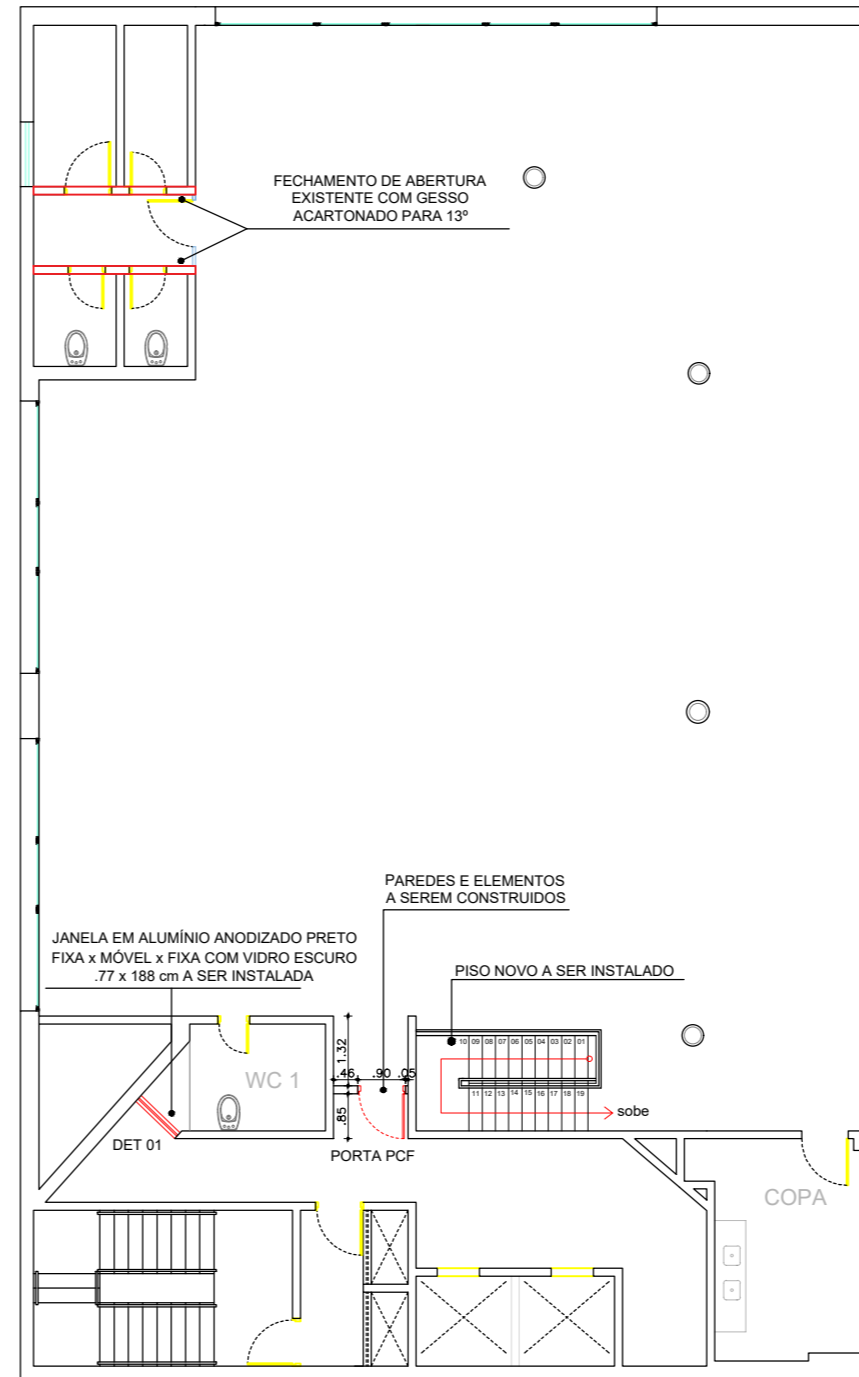
PROJETO/ETAPA: ARQUITETURA E COMPLEMENTARES	DATA: SET / 2021
AUTOR: Arq. ANA SARA DE ASSIS SANTOS	PROCESSO: XXXXXXXXXXXXXXX
COLABORADOR(ES): Arq. ALESSANDRO MACHADO	ESCALA: 1/100
DESENHO: LUIS FELIPE DE OLIVEIRA	FRANCA: 05/08



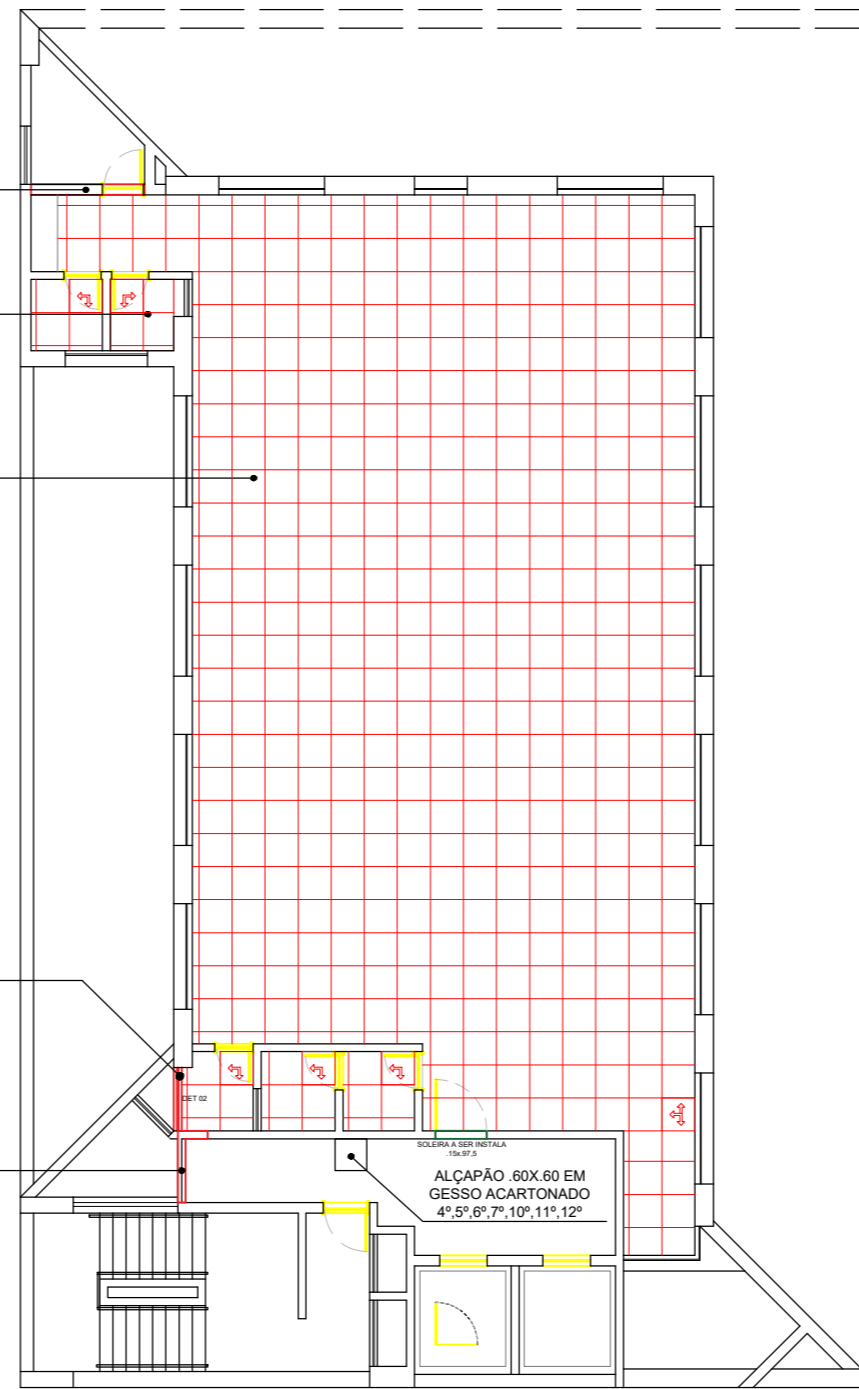
PLANTA DE DEMOLIR - 13º ANDAR
ESCALA 1/100



PLANTA BAIXA PAVIMENTO TIPO
ESCALA 1/100



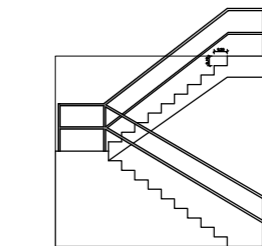
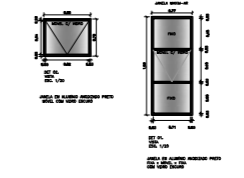
PLANTA CONSTRUIR - 13º ANDAR
ESCALA 1/100



PLANTA BAIXA PAVIMENTO TIPO
ESCALA 1/100

LEGENDA

	FECHAMENTO VERTICAL EM GESSO ACARTONADO
	ALÇAPÃO EM GESSO ACARTONADO 60cm x 60cm



DESCRIÇÃO	TOTAL
18 DEGRAUS A SEREM INSTALADOS 90X25cm GRANITO VERDE UBATUBA	4,45 m²

LEGENDA

	FECHAMENTO VERTICAL EM GESSO ACARTONADO
	ALÇAPÃO EM GESSO ACARTONADO 60cm x 60cm

ANDAR	ÁREA	RODAPE (m linear)
04º	169,84 m²	55,30
05º	169,84 m²	55,30
06º	169,84 m²	55,30
07º	169,84 m²	55,30
10º	169,84 m²	55,30
TOTAL	849,20 m²	276,50

NOTAS

1. CONFERIR COTAS NA OBRA. QUALQUER DIMENSÃO DIFERENTE DEVE SER INFORMADA AOS RESPONSÁVEIS.
2. TODOS OS MATERIAIS ESPECIFICADOS DEVERÃO TER AMOSTRA PARA APEREÇÇÃO ANTES DE SUA APLICAÇÃO.
3. IMPREVISTOS QUE IMPLIQUEM EM ALTERAÇÃO DE PROJETO DEVEM SER COMBINADOS COM ANTECEDÊNCIA.
4. TODOS OS FORROS SERÃO INSTALADOS NA ALTURA DOS FORROS ANTERIORMENTE EXISTENTES.
5. CONFERIR DEMAIS SERVIÇOS DESCRITOS NA PLANILHA ORÇAMENTÁRIA E DOCUMENTOS TÉCNICOS.

LEGENDA_PONTOS ELÉTRICOS

	QUADRO ELÉTRICO
	TOMADA BAIXA (h=0,30m)
	TOMADA MÉDIA (h=1,30m)
	TOMADA BAIXA EM REDE ESTABILIZADA (h=0,30m)
	INTERRUPTOR DE X SEÇÕES (h=1,30m)
	TOMADA APARELHO DE AR CONDICIONADO

CONVENÇÕES_PONTOS DE TELEFONIA

	TOMADA TELEFONE (h=0,30m)
	PONTO LÓGICO (h=0,30m)

CONVENÇÕES_REFRIGERAÇÃO

	APARELHO DE AR CONDICIONADO SPLIT COM TOMADA E DRENO
--	------------------------------------------------------

LEGENDA ILUMINAÇÃO

	QUADRO DE DISTRIBUIÇÃO DE ILUMINAÇÃO E TOMADAS TUG
	LUMINÁRIA P/ 2 LÂMPADAS TUBO LED T8 DE 18W
	LUMINÁRIA CIRCULAR P/ 1 LÂMPADA BULBO LED DE 9W - BASE E27

LEGENDA FORRO

	PLACA FIBRA MINERAL 625X1250 mm
	GESSO LISO

LEGENDA DEMOLIR/CONSTRUIR

	CONSTRUIR
	DEMOLIR

ÁREAS:

OBS:

PROPRIETÁRIO: RECEITA FEDERAL DO BRASIL

PROJETO: MERCIA BEZERRA DE FREITAS - CREA 37.935-D/PE

CONSTRUÇÃO:

OBRA / USO: Projeto de reforma das unidades da RFB no Ed. Canon Trade Center 4º, 5º, 6º, 7º, 10º e 13º andares do imóvel

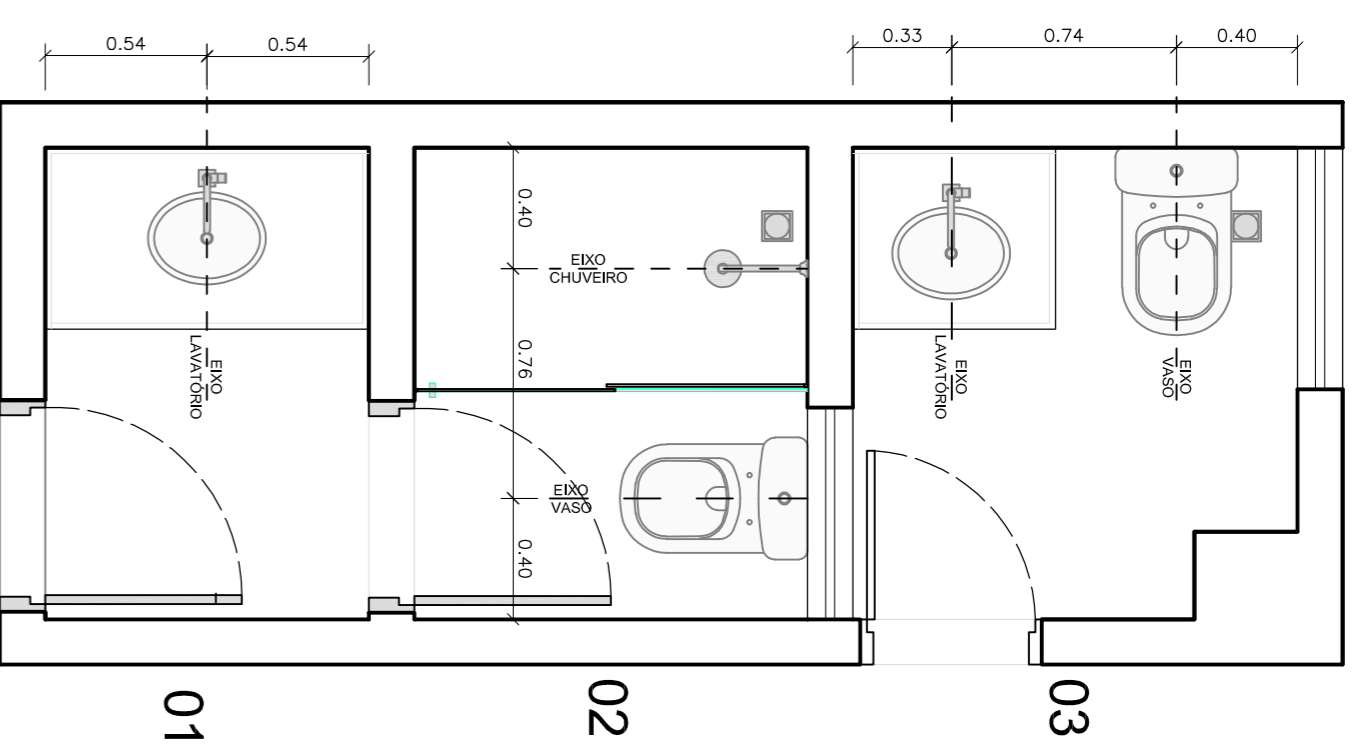
PROCESSO: XXXXXXXXXXXXXXX

LOCAL: Avenida Agamenon Magalhães, 2997 Boa Vista, Recife, PE

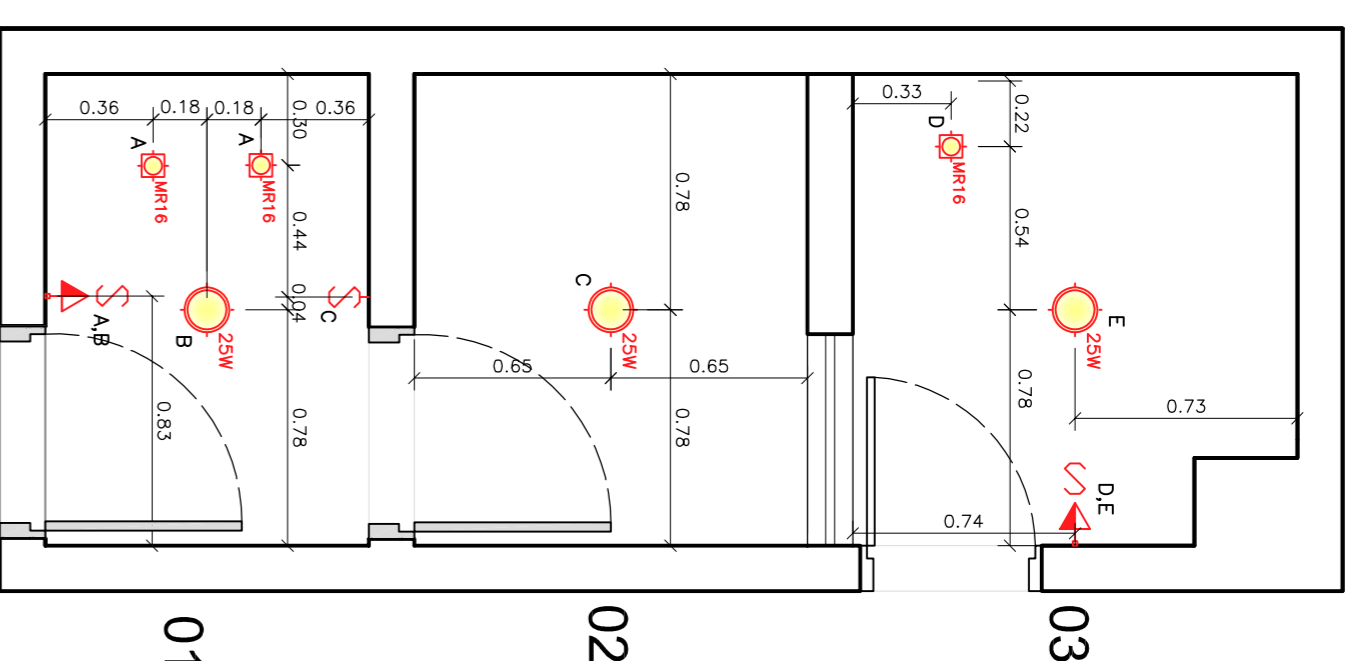
CONTEÚDO: Planta Baixa - Pavto Tipo e 13º andar

PROJETO/ETAPA:	DATA: MAR / 2022
AUTOR: Eng Civil-MERCIA BEZERRA DE FREITAS	PROCESSO: XXXXXXXXXXXXXXX
COLABORADOR(ES): Arq. ALESSANDRO MACHADO	ESCALA: 1/100
DESENHO: LUIS FELIPE DE OLIVEIRA	FRANCHA: 06/08

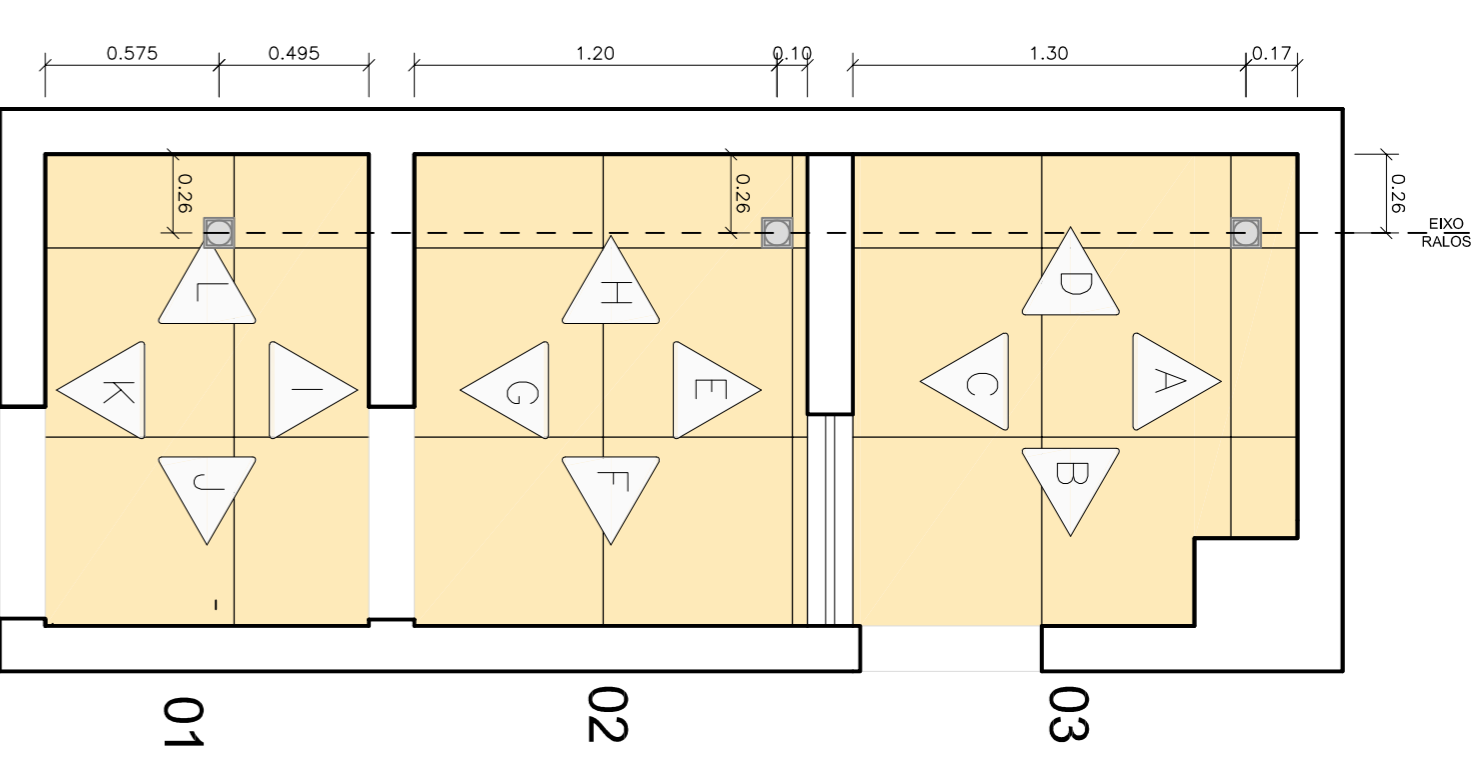




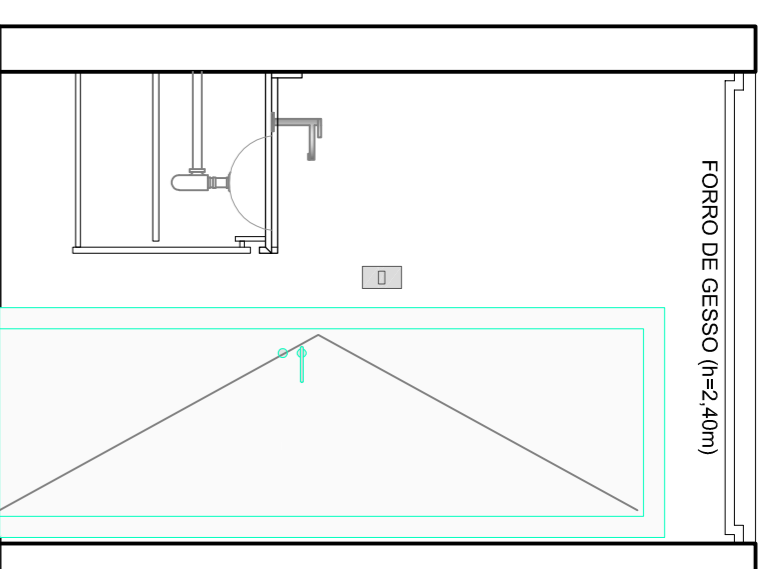
Planta Baixa - WCs 01, 02 e 03
Peças e Eixos - Pavto Tipo
Esc 1/25



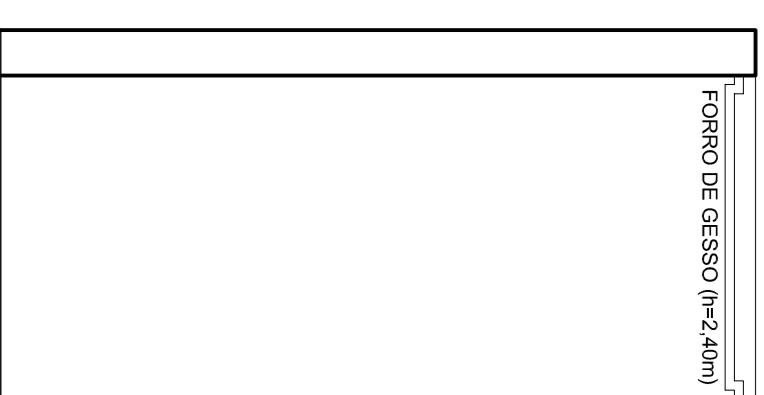
Planta Baixa - WCs 01, 02 e 03
Peças e Eixos - Pavto Tipo
Esc 1/25



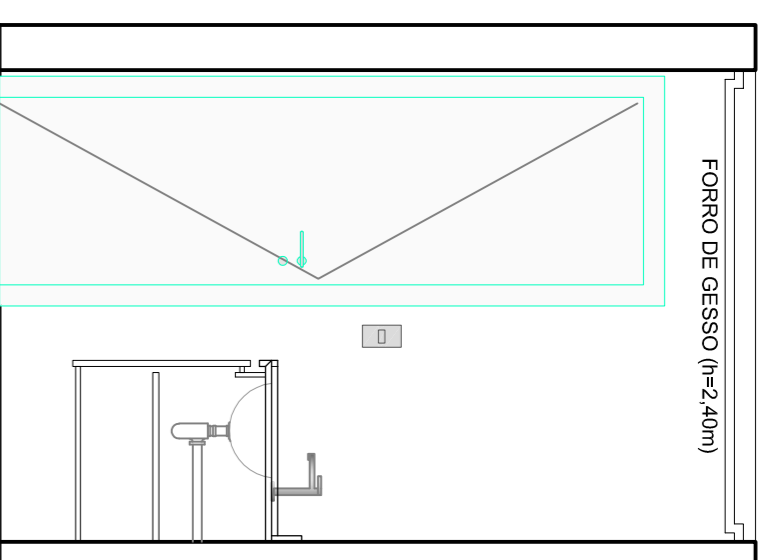
Planta Baixa - WCs 01, 02 e 03
Peças e Eixos - Pavto Tipo
Esc 1/25



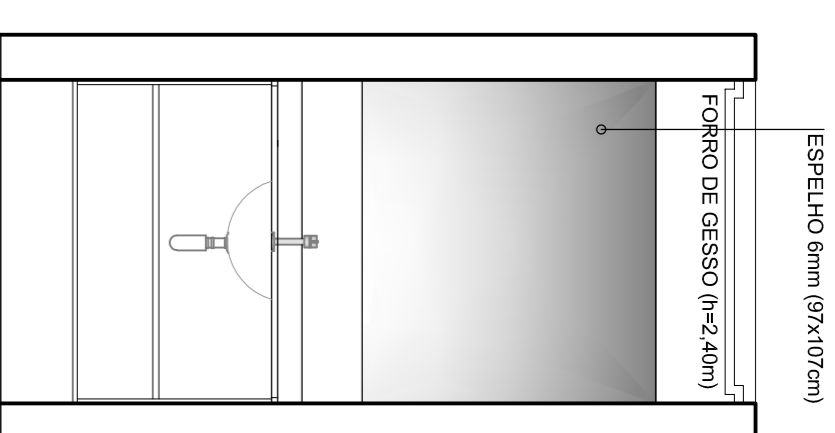
Elevação I - WC 01
Pavto Tipo
Esc 1/25



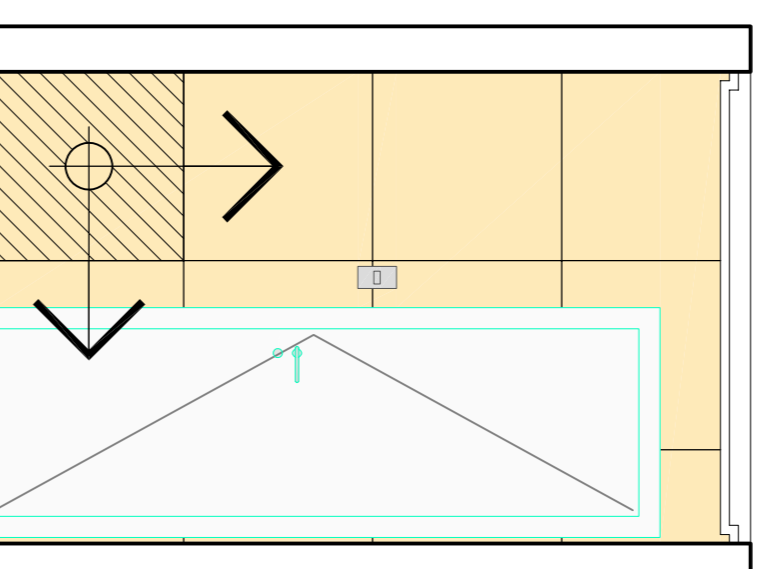
Elevação J - WC 01
Pavto Tipo
Esc 1/25



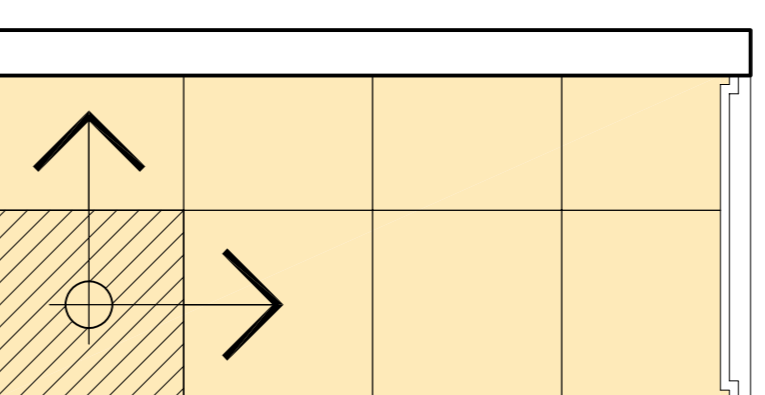
Elevação K - WC 01
Pavto Tipo
Esc 1/25



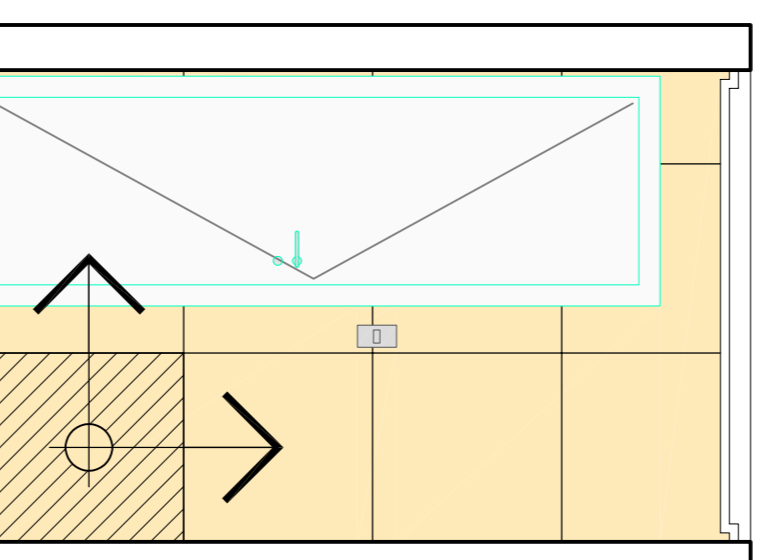
Elevação L - WC 01
Pavto Tipo
Esc 1/25



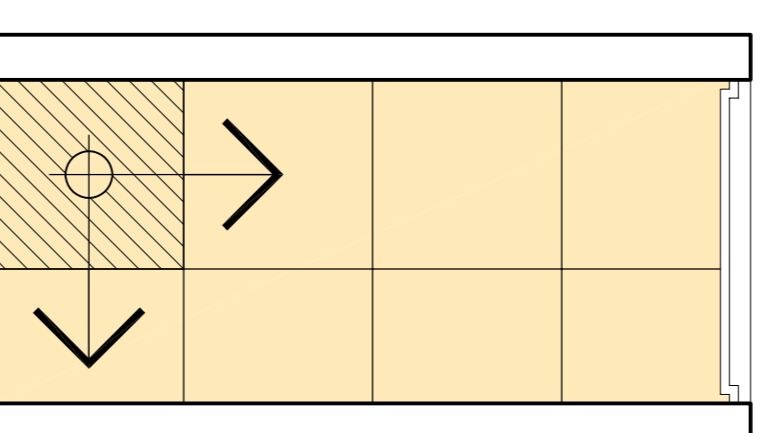
Elevação I - WC 01
Pav Tipo (Paginação)
Esc 1/25



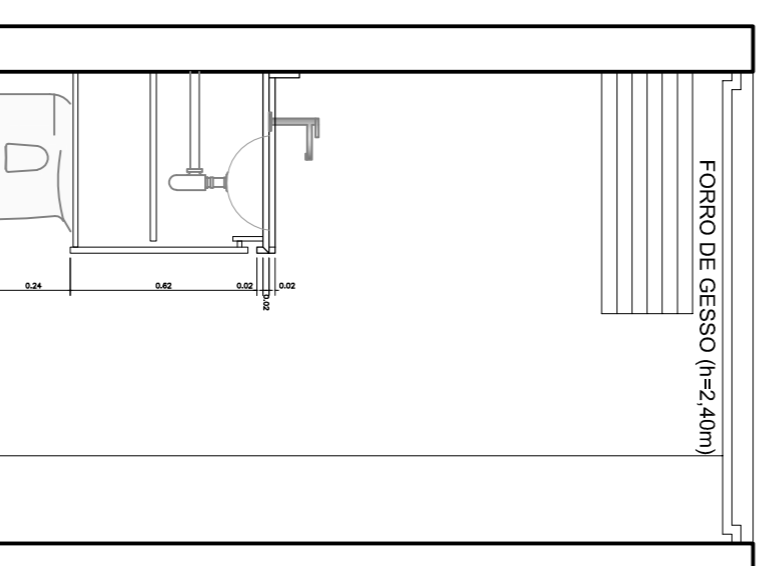
Elevação J - WC 01
Pav Tipo (Paginação)
Esc 1/25



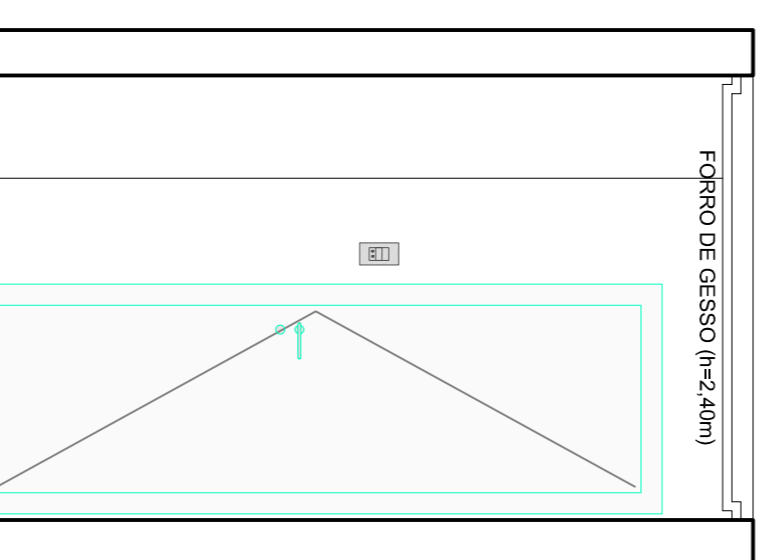
Elevação K - WC 01
Pav Tipo (Paginação)
Esc 1/25



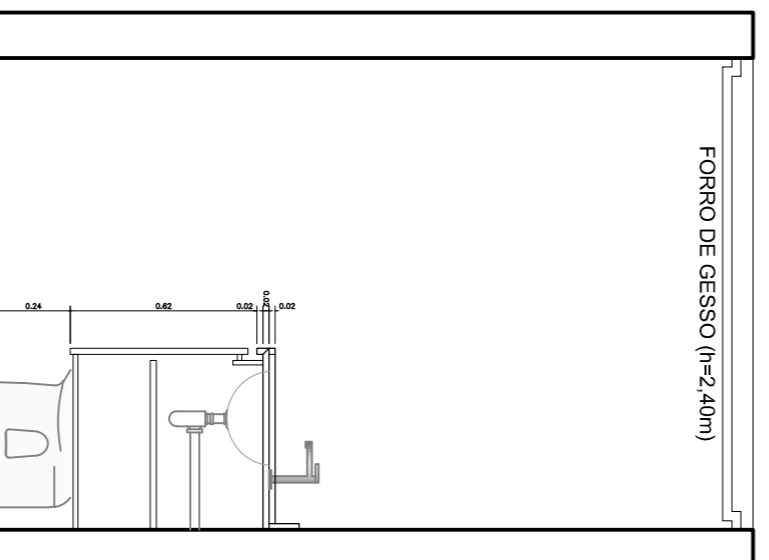
Elevação L - WC 01
Pav Tipo (Paginação)
Esc 1/25



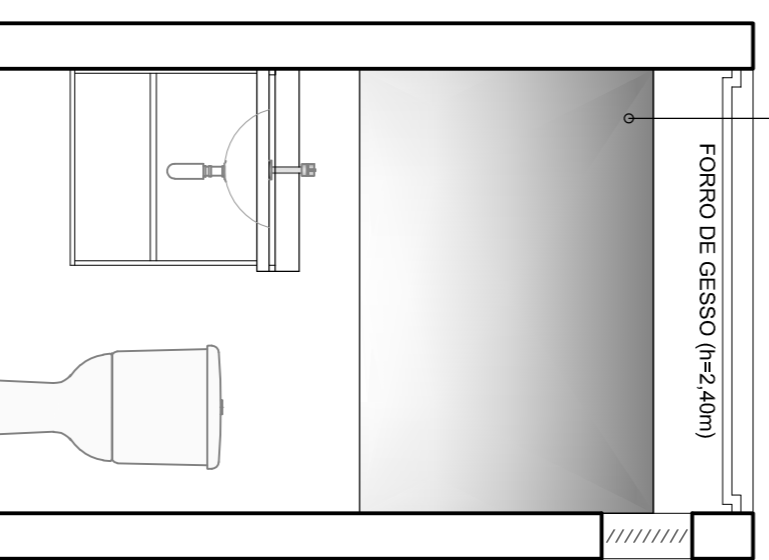
Elevação A - WC 03
Pavto Tipo
Esc 1/25



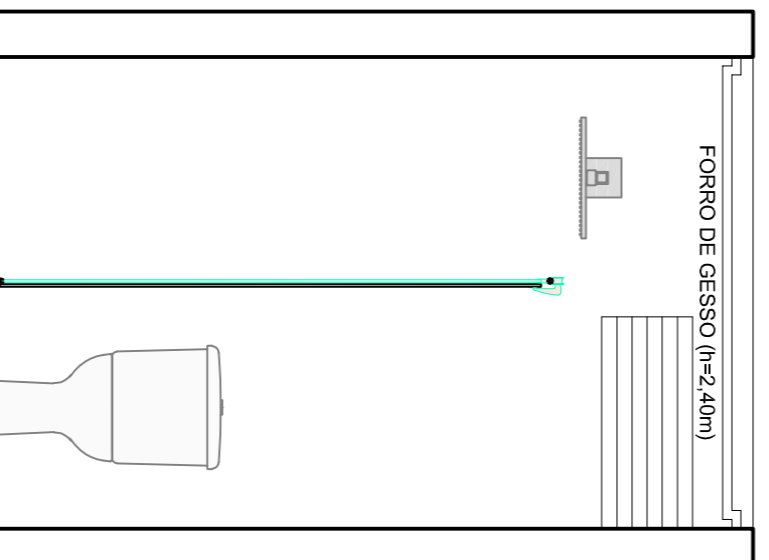
Elevação B - WC 03
Pavto Tipo
Esc 1/25



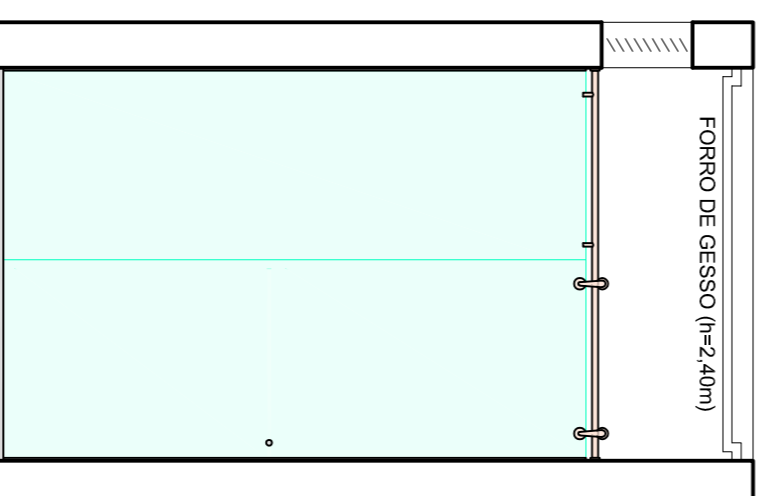
Elevação C - WC 03
Pavto Tipo
Esc 1/25



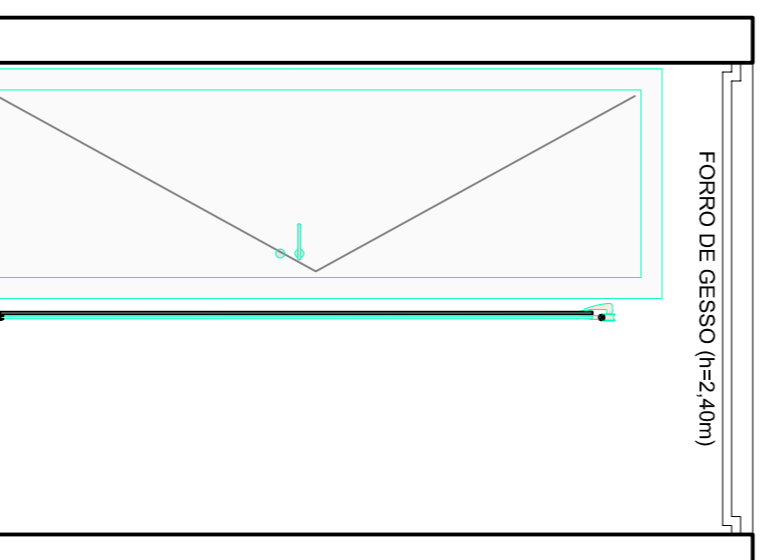
Elevação D - WC 03
Pavto Tipo
Esc 1/25



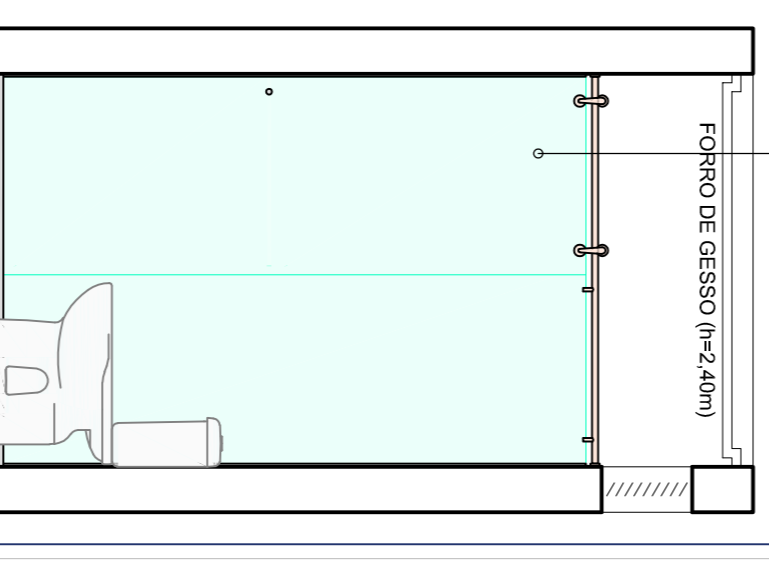
Elevação E - BWC 02
Pavto Tipo
Esc 1/25



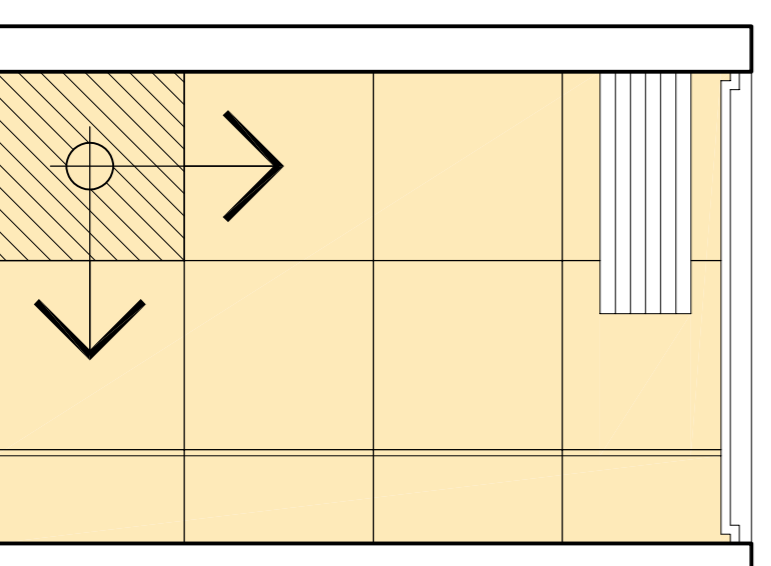
Elevação F - BWC 02
Pavto Tipo
Esc 1/25



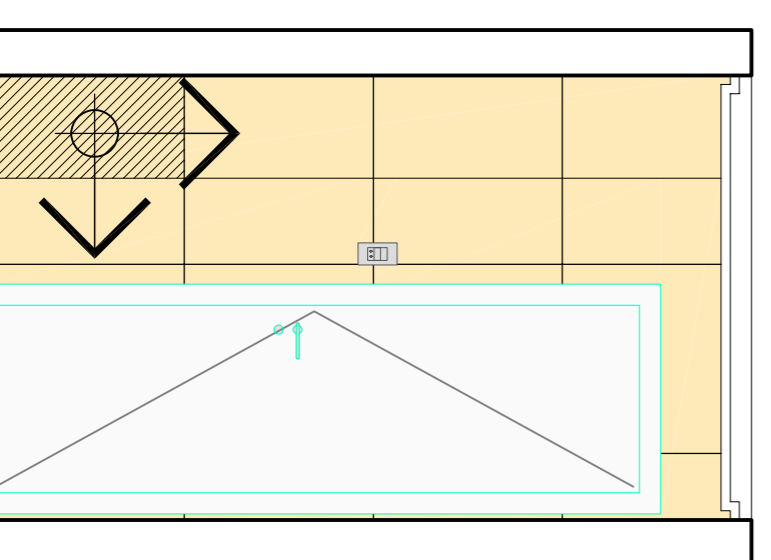
Elevação G - BWC 02
Pavto Tipo
Esc 1/25



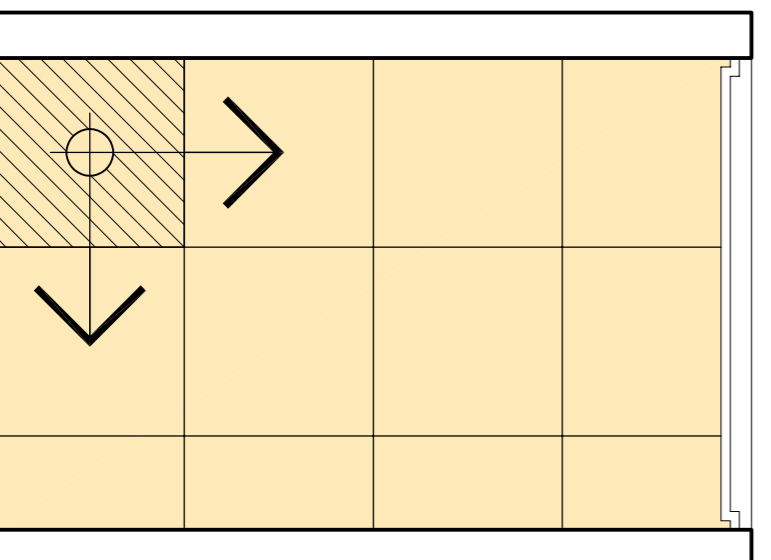
Elevação H - BWC 02
Pavto Tipo
Esc 1/25



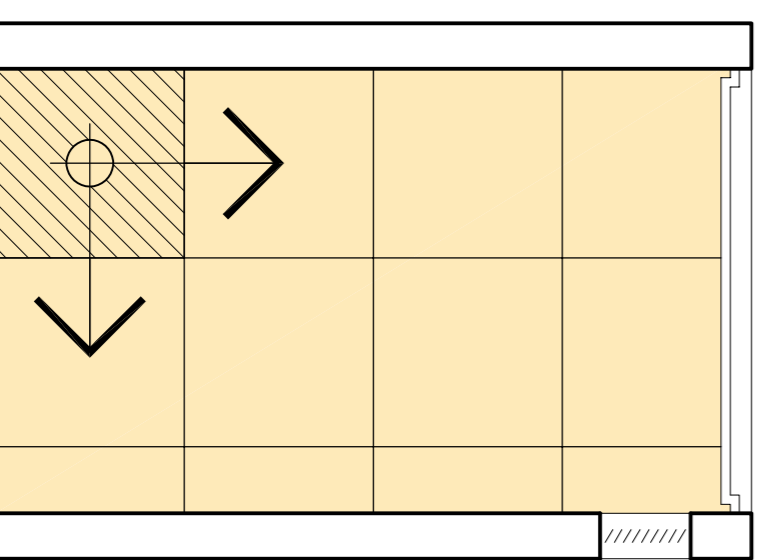
Elevação A - WC 03
Pav Tipo (Paginação)
Esc 1/25



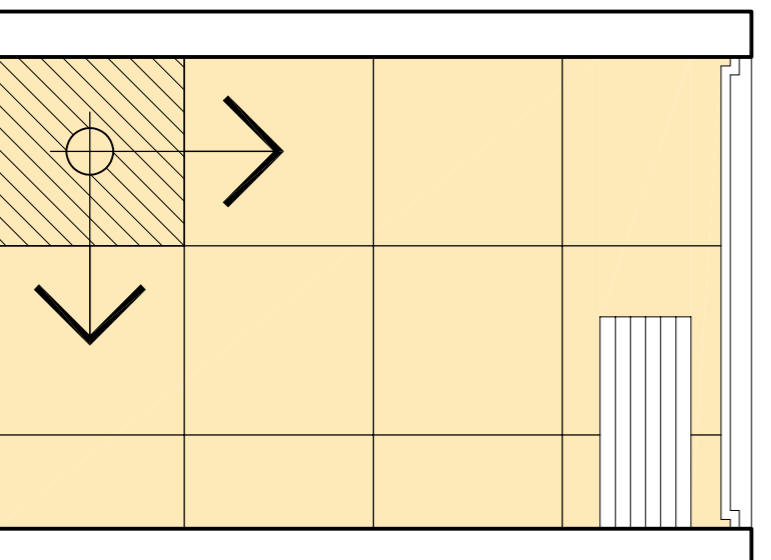
Elevação B - WC 03
Pav Tipo (Paginação)
Esc 1/25



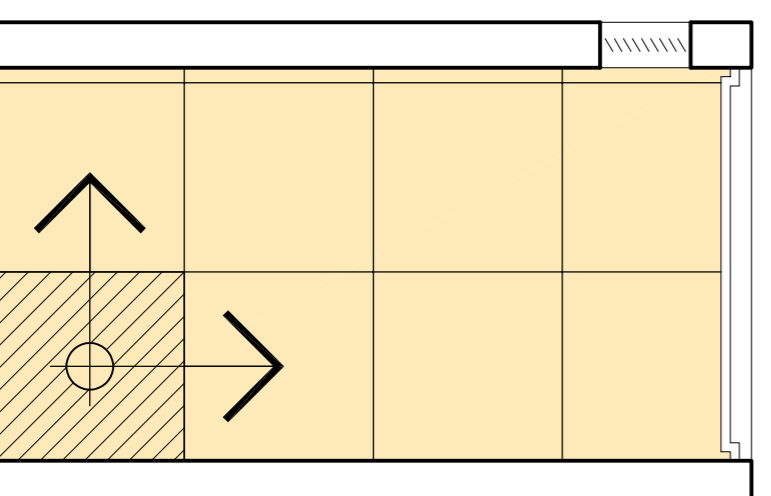
Elevação C - WC 03
Pav Tipo (Paginação)
Esc 1/25



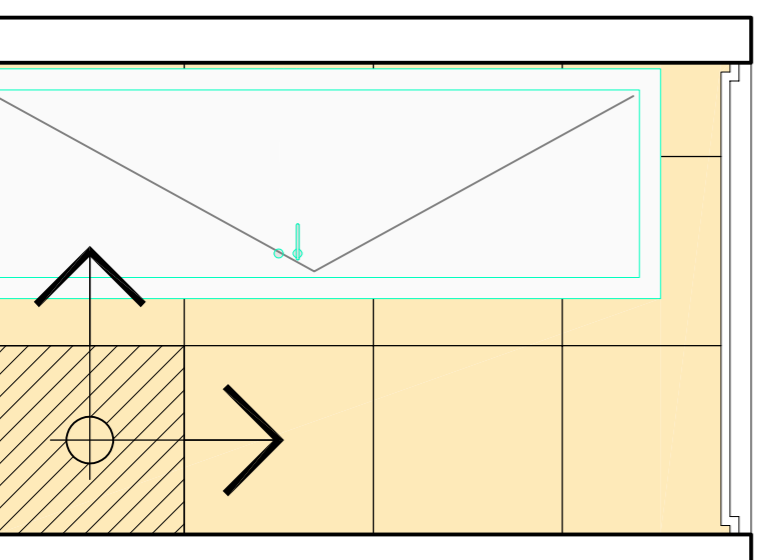
Elevação D - WC 03
Pav Tipo (Paginação)
Esc 1/25



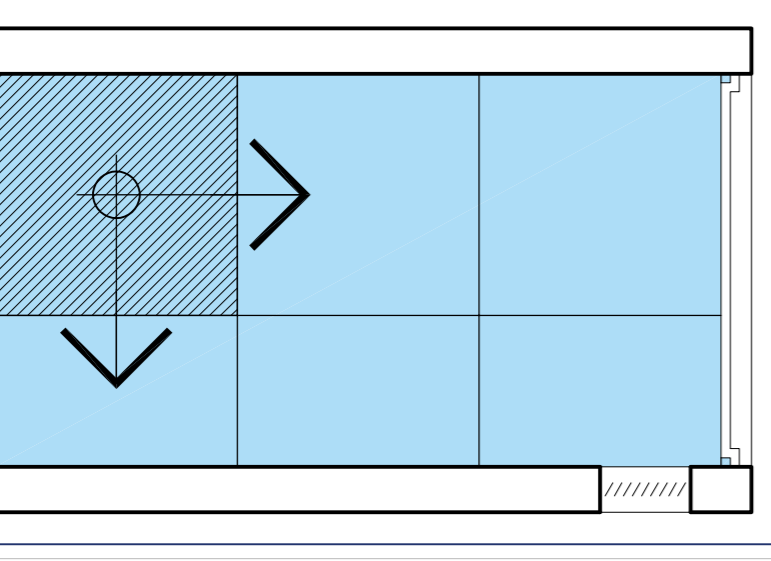
Elevação E - BWC 02
Pav Tipo (Paginação)
Esc 1/25



Elevação F - BWC 02
Pav Tipo (Paginação)
Esc 1/25



Elevação G - BWC 02
Pav Tipo (Paginação)
Esc 1/25



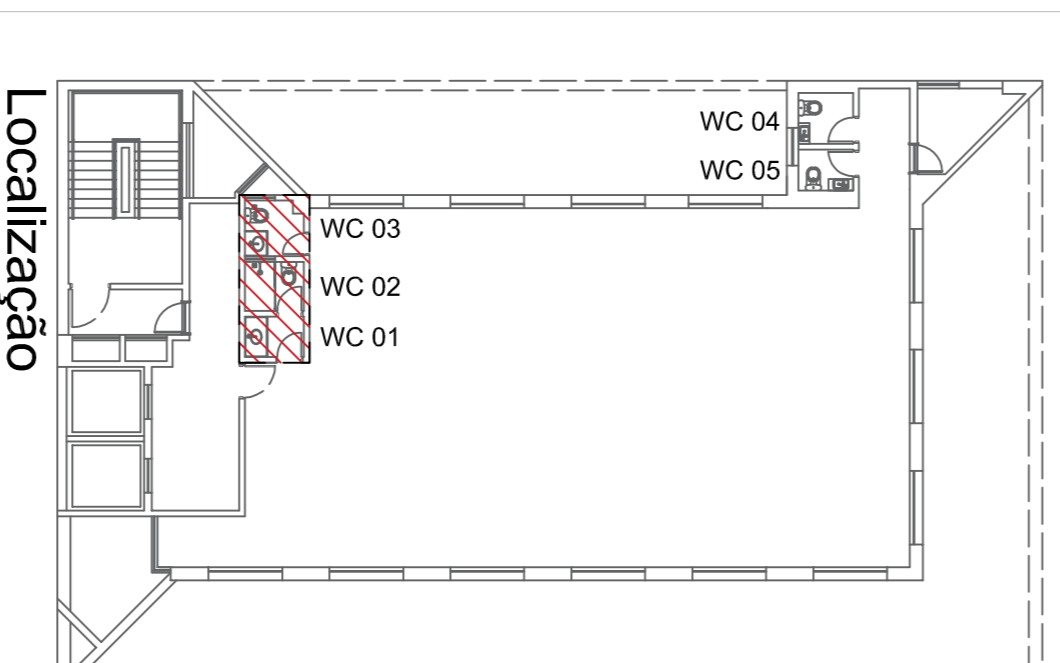
Elevação H - BWC 02
Pav Tipo (Paginação)
Esc 1/25

NOTAS

1. CONFERIR CORTAS NA OBRA, QUALQUER DIMENSÃO DIFERENTE DEVE SER INFORMADA NOS RECONSTRUIRES.
2. TODOS OS MATERIAIS ESPECÍFICOS DEVERÃO TER AMOSTRA PARA APREENÇÃO ANTES DE SUA APLICAÇÃO.
3. MATERIAIS QUE IMPEDISSEM A ALTERAÇÃO DE PROJETO DEVERÃO SER COMPROVADOS COM AUTOCREDENCIAL.
4. TODOS OS FORROS SERÃO INSTALADOS NA ALTURA DOS FORROS ANTERIORMENTE EM SUAS ÁREAS.
5. CONFERIR TODAS SERVIDORES DESCRITOS NA PLANILHA ORÇAMENTARIA E DESEMPENHO DE SERVIÇOS. E SE NÃO FOR ENCONTRADO O SERVIÇO DEVIDO NO RISO E PARECER O SER COMPROVADO NA DEMONSTRAÇÃO.
7. QUALQUER MANUTENÇÃO NÃO SERÁ OBJETO DA OBRA.

LEGENDA DEMOLIR/CONSTRUIR

- CONSTRUIR
- DEMOLIR



OBRA:

PROPOSTA TIPO: RECEITA FEDERAL DO BRASIL

PROJETO: RENATO SILVA DE MENDONÇA - CAU AB4.611-3

CONSTRUTORA:

OBRA LOCAL: Praça de Armas, Município de Curitiba no Edif. Casan Trade Center, 4º, 5º, 6º, 7º e 10º andares do imóvel.

PROJECIONISTA: XXXXXXXXXXXXXXXX

LOCAL: Avenida Agamenon Magalhães, 2887, Boa Vista, Niterói, RJ

CONTÊIDOR: DETALHAMENTO - BANHEIROS 1, 2 e 3 (PAVTO TIPO)

PROJETO TIPO: DATA: MAR / 2022

ARQUITETO: RENATO SILVA DE MENDONÇA, XXXXXXXX

COORDENADOR: XXXXXXXX

RECEITA FEDERAL: PROJETO: ANA ALESSANDRO MACHADO, 1/25

PROJETADEIRA: DATA: 07/08

RECEITA FEDERAL: PROJETO: LUIS FELIPE DE OLIVEIRA

