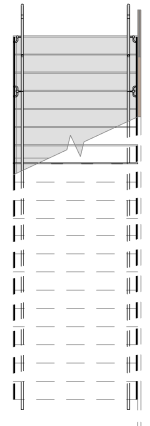
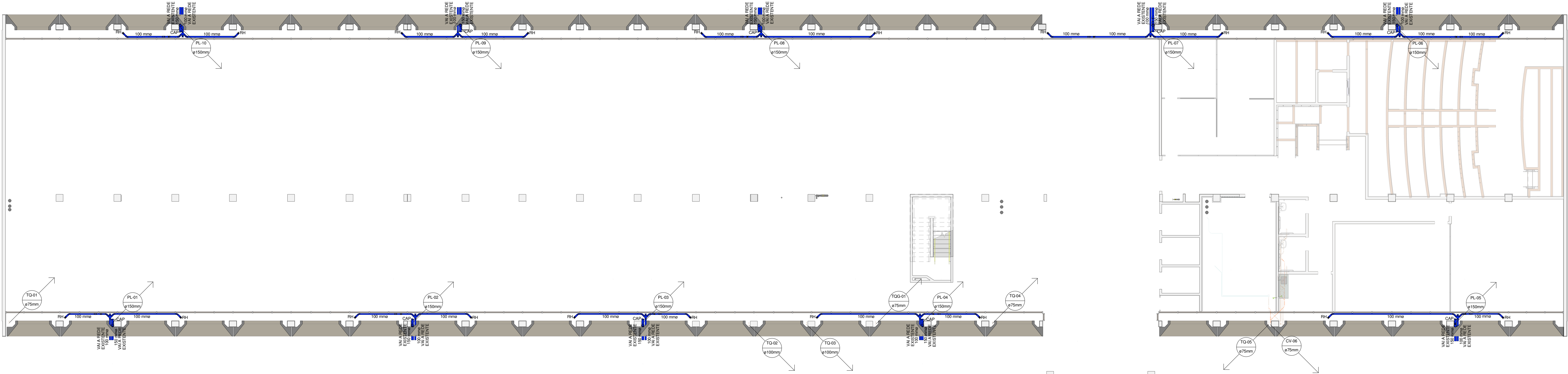


B



1 PLANTA BAIXA PAV. TERREO
1 : 125

A

ESGOTO SANITÁRIO E ÁGUAS PLUVIAIS

CAIXA SIFONADA COM GRELHA - DIÂMETRO DE SAÍDA 50mm
CAIXA SIFONADA COM TAMPA CEGA - DIÂMETRO DE SAÍDA 50mm
RALO SIFONADO COM GRELHA - DIÂMETRO DE SAÍDA 40mm
RALO HEMISFÉRICO PARA CALHA DE RECOLHIMENTO DE ÁGUAS PLUVIAIS
TUBULAÇÃO DE ESGOTO (EM PVC) - INCLINAÇÃO E DIÂMETRO ESPECIFICADO EM PRANCHAS
TUBULAÇÃO DE VENTILAÇÃO (EM PVC) - DIÂMETRO ESPECIFICADO EM PRANCHAS
TUBULAÇÃO DE DRENAGEM DE ÁGUAS PLUVIAIS (EM PVC) - INCLINAÇÃO E DIÂMETRO ESPECIFICADO EM PRANCHAS
TUBO DE QUEDA DE ESGOTO (EM PVC) - DIÂMETRO EM MILÍMETRO
COLUNA DE VENTILAÇÃO PARA ESGOTO (EM PVC) - DIÂMETRO EM MILÍMETRO
TUBO DE QUEDA DE GORDURA (EM PVC) - DIÂMETRO EM MILÍMETRO
TUBO DE QUEDA DE ÁGUAS PLUVIAIS (EM PVC) - DIÂMETRO EM MILÍMETRO
INDICAÇÃO DE SUBIDA OU DESCIDA DE TUBULAÇÃO

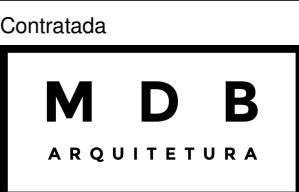
Obs.: Nos "pés" de todos os tubos de queda devem ser previstos peças adequadas para inspeção.

As tubulações devem ser fixadas de forma que não sofram danos causados pela movimentação da estrutura do prédio ou por outras solicitações mecânicas.

O método de fixação das tubulações deve ser tal que possibilite garantir a declividade de projeto das tubulações.

O intervalo entre os dispositivos fixadores varia conforme o material da tubulação, e deve ser tal, que não provoque, ao longo do desenvolvimento da mesma, trechos passíveis de acumulação de esgoto e ou contradirecionalidades.

Quanto aos elementos de fixação, suporte, ancoragem ou suspensão de tubulações seguir sempre as orientações e sugestões de Norma.

Revisões			Contratada		Grupo
Nº	DESCRIÇÃO	DATA			
12	REVISÃO RELATÓRIO FASE 3	04/09			05.00 INSTALAÇÕES HIDRÁULICAS E SANITÁRIAS
					Subgrupo
			Fase		05.03 DRENAGEM DE ÁGUAS PLUVIAIS
					Projeto Básico
			Folha		Revisão
					R12
Obras			Títulos		PLANTA BAIXA PAV. TERREO
REFORMA E READEQUAÇÃO - ALA "2" ANEXO AO BLOCO "O"					
Endereço			Emissão		Folha
ESPLANADA DOS MINISTÉRIOS, BRASÍLIA-DF					
Contratada			M D B ARQUITETURA		MAI 2018
Coordenador					
ARQ. EXPEDITO DEUSDARA - CAU A17099-2			Responsável Técnico		05.03 002 / 530
			ARQ. LAIS COSTA - CAU A69552-1		
			ARQ. SÉRGIO FONTES - CAU A48108-4		
			ARQ. ZALDO SOTERO - CAU A44598-0		