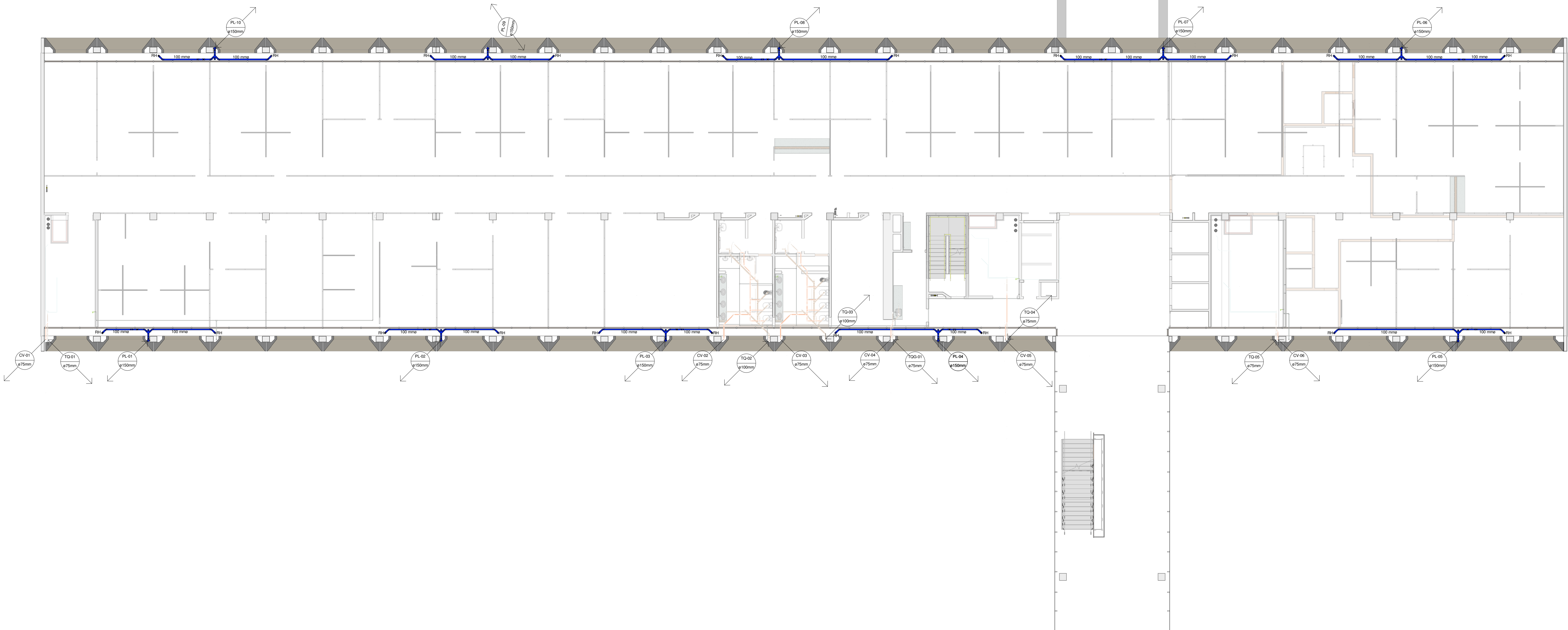


B



A

1 PLANTA BAIXA PAV. 01
1 : 125

ESGOTO SANITÁRIO E ÁGUAS PLUVIAIS

	CAIXA SIFONADA COM GRELHA - DIÂMETRO DE SAÍDA 50mm
	CAIXA SIFONADA COM TAMPA CEGA - DIÂMETRO DE SAÍDA 50mm
	RAIO SIFONADO COM GRELHA - DIÂMETRO DE SAÍDA 40mm
	RAIO HEMISFÉRICO PARA CALHA DE RECOLHIMENTO DE ÁGUAS PLUVIAIS
	TUBULAÇÃO DE ESGOTO (EM PVC) - INCLINAÇÃO E DIÂMETRO ESPECIFICADO EM PRANCHA
	TUBULAÇÃO DE VENTILAÇÃO (EM PVC) - DIÂMETRO ESPECIFICADO EM PRANCHA
	TUBULAÇÃO DE DRENAGEM DE ÁGUAS PLUVIAIS (EM PVC) - INCLINAÇÃO E DIÂMETRO ESPECIFICADO EM PRANCHA
	TUBO DE QUEIDA DE ESGOTO (EM PVC) - DIÂMETRO EM MILÍMETRO
	COLUNA DE VENTILAÇÃO PARA ESGOTO (EM PVC) - DIÂMETRO EM MILÍMETRO
	TUBO DE QUEIDA DE GORDURA (EM PVC) - DIÂMETRO EM MILÍMETRO
	TUBO DE QUEIDA DE ÁGUAS PLUVIAIS (EM PVC) - DIÂMETRO EM MILÍMETRO
	INDICAÇÃO DE SUBIDA OU DESCIDA DE TUBULAÇÃO



Obs.: Nos "pés" de todos os tubos de queda devem ser previstos peças adequadas para inspeção.

As tubulações devem ser fixadas de forma que não sofram danos causados pela movimentação da estrutura do prédio ou por outras solicitações mecânicas.

O método de fixação das tubulações deve ser tal que possibilite garantir a declividade de projeto das tubulações.

O intervalo entre os dispositivos fixadores varia conforme o material da tubulação, e deve ser tal, que não provoque, ao longo do desenvolvimento da mesma, trechos passíveis de acumulação de esgoto e ou contradclividades.

Quanto aos elementos de fixação, suporte, ancoragem ou suspensão de tubulações seguir sempre as orientações e sugestões de Norma.

Revisões			
Nº	Descrição	Data	
12	REVISÃO RELATÓRIO FASE 3	04/09	
		Contratada	
			
		Grupo	
		05.00 INSTALAÇÕES HIDRÁULICAS E SANITÁRIAS	
		Subgrupo	
		05.03 DRENAGEM DE ÁGUAS PLUVIAIS	
		Fase	Revisão
		PROJETO BÁSICO	R12
Obra		Folha	
REFORMA E READEQUAÇÃO - ALA "2" ANEXO AO BLOCO "O"		RFB-AQ2-PB-05.03 003-PLB-01P-PRO-GER-R12	
Endereço		Títulos	
ESPLANADA DOS MINISTÉRIOS, BRASILIA-DF		PLANTA BAIXA PAV. 01	
Contratada			
MDB ARQUITETURA			
Coordenador			
ARQ. EXPEDITO DEUSDARA - CAU A17099-2			
Responsável Técnico			
ARQ. LAIS COSTA - CAU A69552-1			
ARQ. SÉRGIO FONTES - CAU A48108-4			
ARQ. ZALDO SOTERO - CAU A44598-0			
		Emissão	Folha
		MAI 2018	05.03 003 / 530