

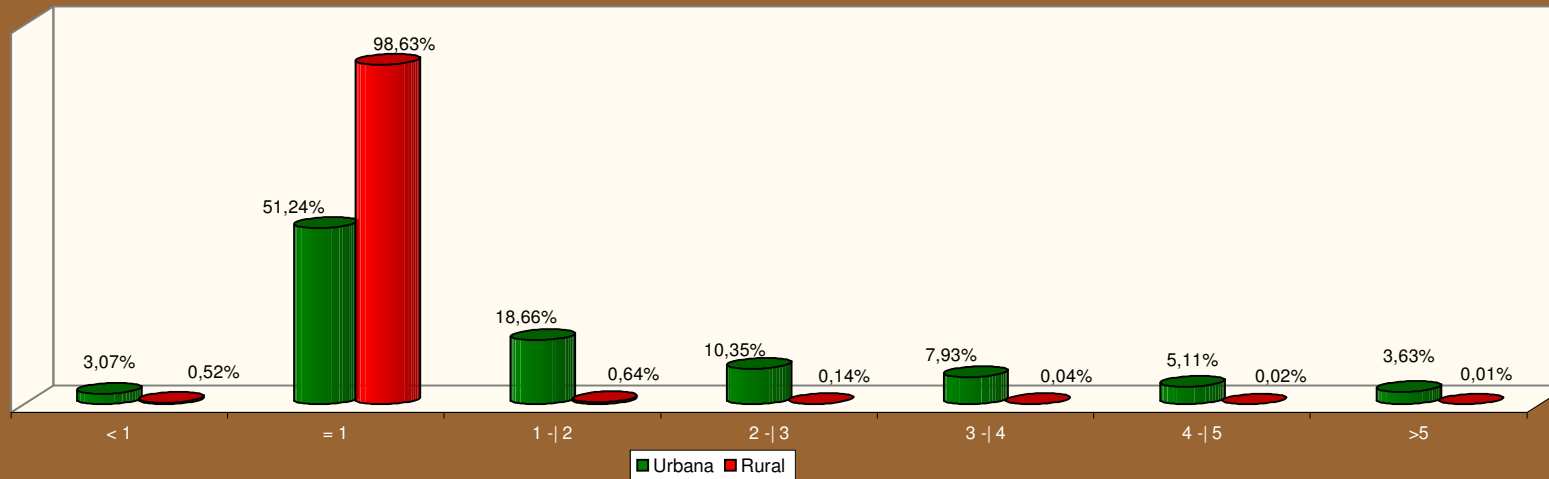
**13 BENEFÍCIOS EMITIDOS POR CLIENTELA E GRANDES GRUPOS, SEGUNDO AS FAIXAS DE VALOR**

FAIXAS DE VALOR (em pisos previdenciários)	CLIENTELA URBANA								CLIENTELA RURAL					
	Quantidade				Valor (R\$)				Quantidade			Valor (R\$)		
	Total	Benefícios do RGPS	Benefícios Assistenciais	EPU	Total	Benefícios do RGPS	Benefícios Assistenciais	EPU	Total	Benefícios do RGPS	Benefícios Assistenciais	Total	Benefícios do RGPS	Benefícios Assistenciais
<b>TOTAL</b>	<b>17.244.244</b>	<b>14.439.782</b>	<b>2.796.461</b>	<b>8.001</b>	<b>11.567.162.780</b>	<b>10.488.568.542</b>	<b>1.067.830.443</b>	<b>10.763.794</b>	<b>7.550.193</b>	<b>7.359.583</b>	<b>190.610</b>	<b>2.879.514.233</b>	<b>2.807.124.171</b>	<b>72.390.062</b>
< 1	530.073	526.738	3.168	167	100.897.406	100.503.910	359.074	34.423	39.052	38.891	161	6.914.716	6.895.274	19.442
= 1	8.835.947	6.054.102	2.777.342	4.503	3.357.660.240	2.300.558.760	1.055.389.960	1.711.520	7.447.107	7.256.658	190.449	2.829.900.660	2.757.530.040	72.370.620
1 -  2	3.217.918	3.200.768	15.945	1.205	1.773.493.440	1.760.795.630	12.075.780	622.030	48.317	48.317	—	25.271.920	25.271.920	—
2 -  3	1.784.434	1.784.091	6	337	1.670.524.409	1.670.198.158	5.629	320.622	10.387	10.387	—	9.468.383	9.468.383	—
3 -  4	1.367.439	1.367.205	—	234	1.814.608.821	1.814.299.337	—	309.484	3.277	3.277	—	4.241.559	4.241.559	—
4 -  5	881.739	881.449	—	290	1.497.043.599	1.496.555.821	—	487.778	1.430	1.430	—	2.428.184	2.428.184	—
5 -  6	540.497	540.286	—	211	1.112.162.223	1.111.725.981	—	436.242	587	587	—	1.196.152	1.196.152	—
6 -  7	64.615	64.468	—	147	156.332.163	155.968.350	—	363.813	28	28	—	68.922	68.922	—
7 -  8	10.139	10.060	—	79	28.514.426	28.289.385	—	225.042	6	6	—	17.069	17.069	—
8 -  9	2.937	2.847	—	90	9.442.015	9.152.678	—	289.337	2	2	—	6.668	6.668	—
9 -  10	2.915	2.845	—	70	10.500.531	10.245.782	—	254.749	—	—	—	—	—	—
10 -  20	4.521	4.148	—	373	22.883.573	20.861.458	—	2.022.115	—	—	—	—	—	—
20 -  30	662	493	—	169	6.012.921	4.470.945	—	1.541.976	—	—	—	—	—	—
30 -  40	187	133	—	54	2.412.450	1.714.177	—	698.274	—	—	—	—	—	—
40 -  50	81	55	—	26	1.349.093	925.475	—	423.618	—	—	—	—	—	—
50 -  60	35	17	—	18	722.400	358.034	—	364.366	—	—	—	—	—	—
60 -  70	101	73	—	28	2.440.507	1.782.101	—	658.407	—	—	—	—	—	—
70 -  80	1	1	—	—	29.858	29.858	—	—	—	—	—	—	—	—
80 -  90	—	—	—	—	—	—	—	—	—	—	—	—	—	—
90 -  100	—	—	—	—	—	—	—	—	—	—	—	—	—	—
> 100	3	3	—	—	132.704	132.704	—	—	—	—	—	—	—	—

FONTE: DATAPREV, SUB, SINTESE.

Nota: O valor total dos créditos emitidos desta tabela é diferente dos valores totais constantes nas tabelas 10, 11, 15 e 16, por apresentar os dados referentes ao valor da Mensalidade Reajustada (Valor MR), não incluindo outros créditos de natureza eventual e os descontos.

DISTRIBUIÇÃO DA QUANTIDADE DE BENEFÍCIOS EMITIDOS POR CLIENTELA, SEGUNDO AS FAIXAS DE VALOR  
(EM %)



DISTRIBUIÇÃO DO VALOR DE BENEFÍCIOS EMITIDOS POR CLIENTELA, SEGUNDO AS FAIXAS DE VALOR  
(EM %)

