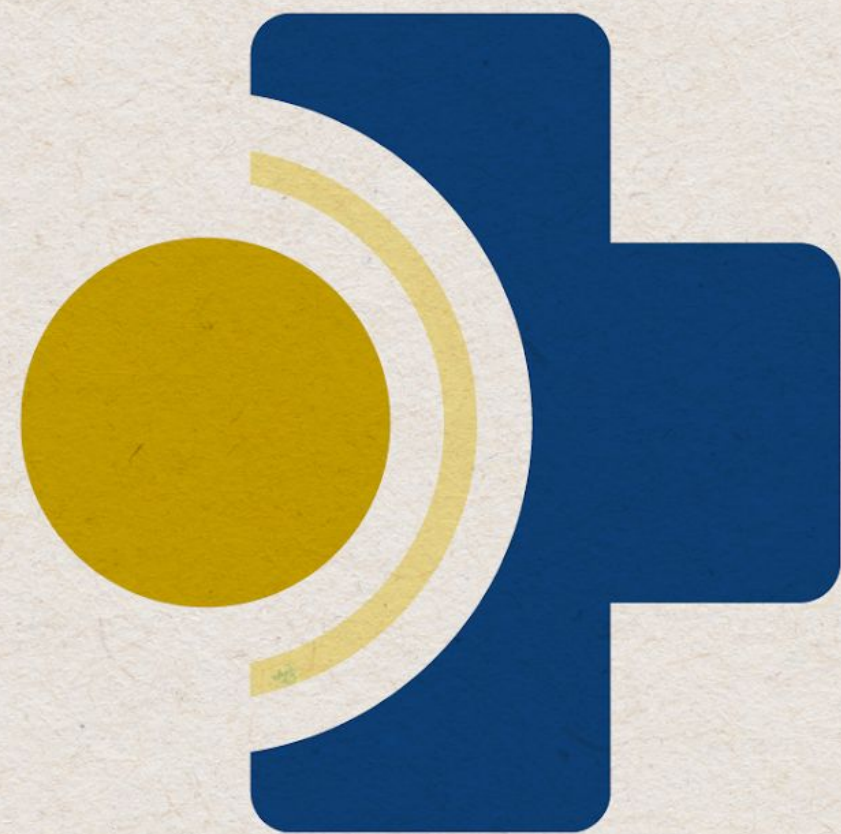




Ministério da Saúde

gov.br/**saude**

    minsau



FNS
Fundo Nacional de Saúde



COMPETÊNCIA

Instituído pelo Decreto Nº 64.867, de 24 de julho de 1969, como um fundo especial, o Fundo Nacional de Saúde (FNS) é o **gestor financeiro dos recursos destinados ao Sistema Único de Saúde (SUS), na esfera federal.**



MISSÃO

Contribuir para o fortalecimento da cidadania, mediante a melhoria contínua do financiamento das ações de saúde.



**FUNDO NACIONAL
DE SAÚDE | 2022**

pacto FNS 50+

WORKSHOP DE GESTÃO FUNDO NACIONAL DE SAÚDE - 2022





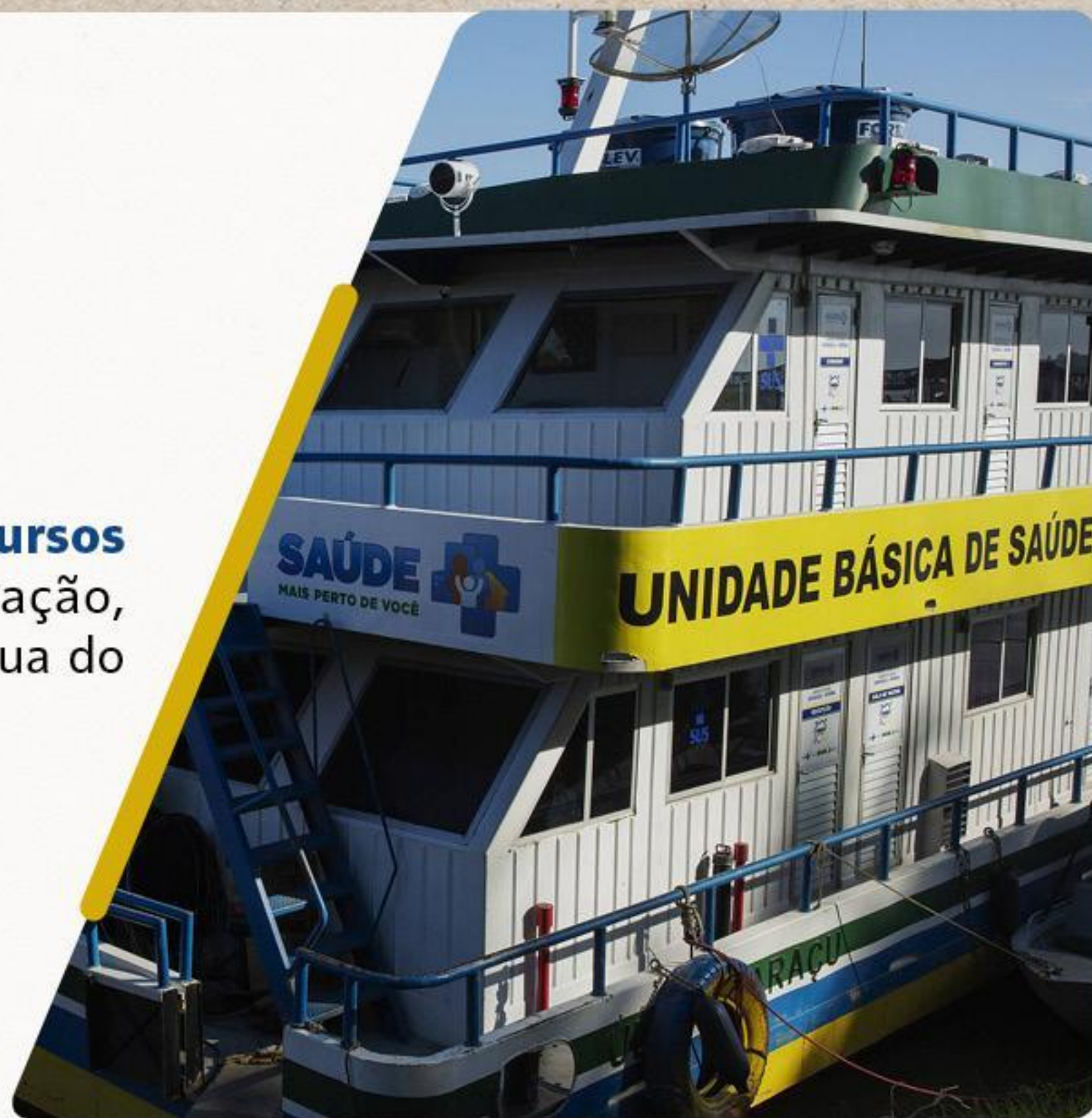
QUEM SOMOS

Somos uma equipe comprometida com a **gestão dos recursos federais para a garantia do financiamento do SUS.**



DECLARAMOS

Aprimorar a gestão dos recursos federais por meio da inovação, garantindo a melhoria contínua do financiamento do SUS.





COMPROMETEMO-NOS

A atuar com excelência para uma **gestão inovadora dos recursos federais, garantindo a melhoria contínua do financiamento do SUS.**



PROMETEMOS

Ser agentes transformadores dedicados a gerir com excelência os recursos federais do SUS, de forma atualizada e consistente com as necessidades de saúde, a fim de qualificar o financiamento da saúde brasileira nos próximos cinquenta anos.



CONTE CONOSCO

Com a nossa dedicação, enquanto **guardiões do financiamento da saúde pública, no âmbito federal, para garantir o cumprimento do PACTO 50+.**





Execução
Execução Orçamentária,
financeira e contábil
dos recursos.



Cooperação
Cooperação técnica,
Estados e Municípios
em financiamento
em saúde.



Transparência
Transparência e
informações
relativas aos
recursos ASPS.

EIXOS DE ATUAÇÃO



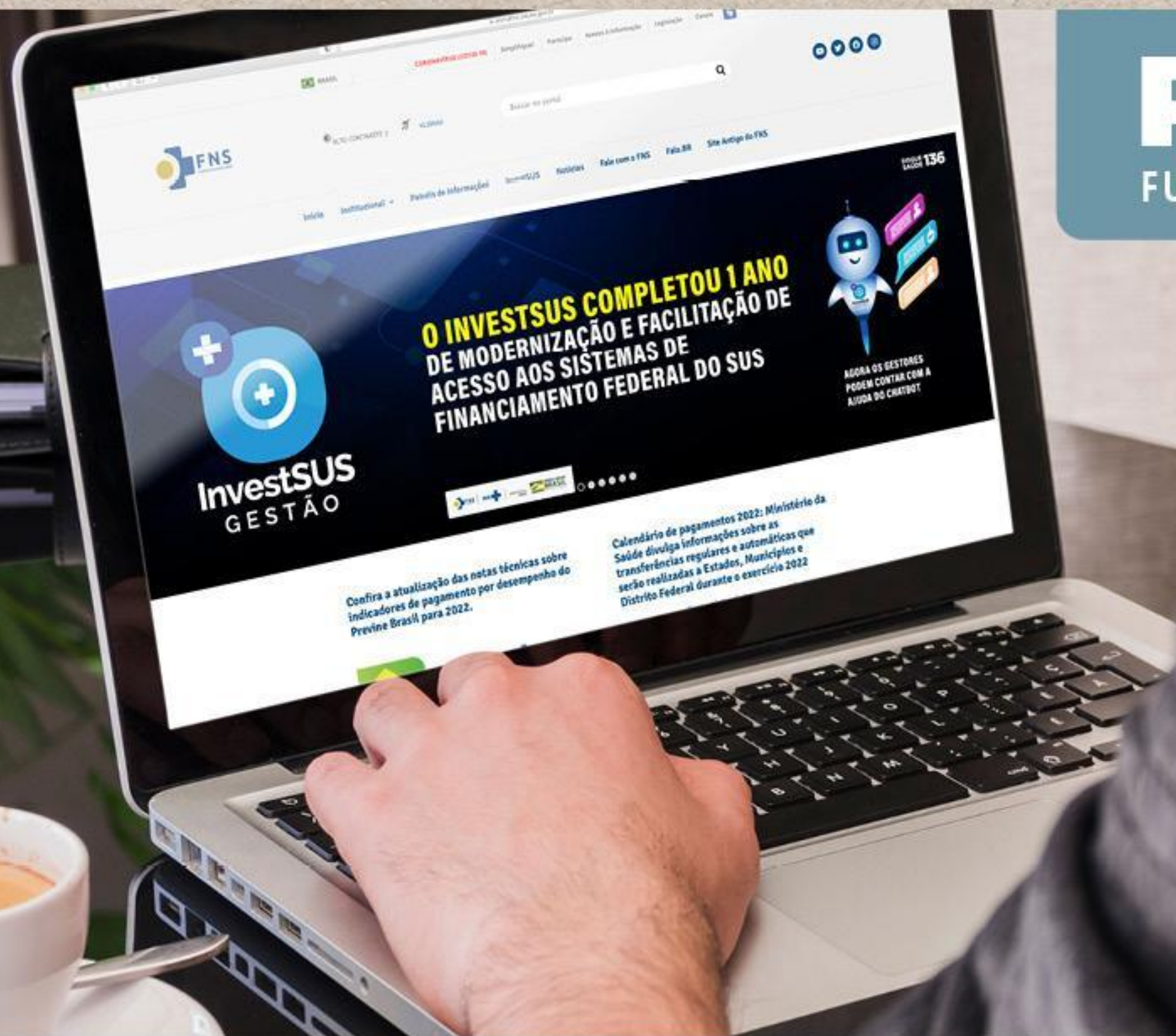
Qualificação Técnica
Análise técnica
econômica de
investimentos
em saúde.



Gestão
Gestão das fontes de
arrecadação do SUS.



Transferências
Transferências e
devolução de
recursos federais
ao SUS.



PORTAL

FUNDO NACIONAL DE SAÚDE

PORTALFNS.
SAUDE.GOV.BR

ACESSE:



Ambientes

 <p>CONSULTA E REPASSES</p>	 <p>EQUIPAMENTOS E MATERIAIS PERMANENTES FINANCIÁVEIS PARA O SUS</p>	 <p>SISTEMAS E APLICATIVOS</p>
 <p>SERVIÇOS</p>	 <p>INFORMAÇÕES TÉCNICAS</p>	 <p>FALE COM O FNS</p>



Acompanhando propostas cadastradas no InvestSUS Gestão.

04/11/2022

O InvestSUS Gestão é a plataforma fonte de informações que facilita o...

[Ver mais](#)



O InvestSUS Gestão completou um ano e traz mais modernidade para facilitar o acesso aos sistemas de financiamento federal do SUS

04/11/2022

Há um ano os gestores podem contar com a plataforma InvestSUS Gestão...

Repasse do Dia

Consulta aos pagamentos/transferências realizados no dia anterior

[Acesse](#)

Consulta de Pagamento Consolidado

Demonstrativo das transferências de recursos realizadas por bloco de financiamento

[Acesse](#)

Consulta Detalhada de Pagamento

Detalhamento dos pagamentos e/ou transferências de recursos realizadas pelo FNS

[Acesse](#)

Consulta a Convênios, TED e Termo de Cooperação

Detalhamento dos dados de Convênios, Termo de Execução Descentralizada (TED) e Termo de Cooperação

[Acesse](#)

Gráfico Comparativo por Ano

Demonstrativo do volume de recursos repassados pelo FNS ao DF, Estados, Municípios e prestadores de serviços, agrupados por períodos de 4 anos. Disponível à partir do ano 2000

[Acesse](#)

Consulta a Desconto MAC

Detalhamento dos descontos/deduções realizados na atenção à saúde da população para procedimentos no MAC

[Acesse](#)

Consulta Conta Corrente Fundo de Saúde

Demonstrativo das contas correntes ativas dos Fundos de Saúde e saldo atualizado até o último dia do mês anterior

[Acesse](#)

Consulta de Proposta FAF-FNS

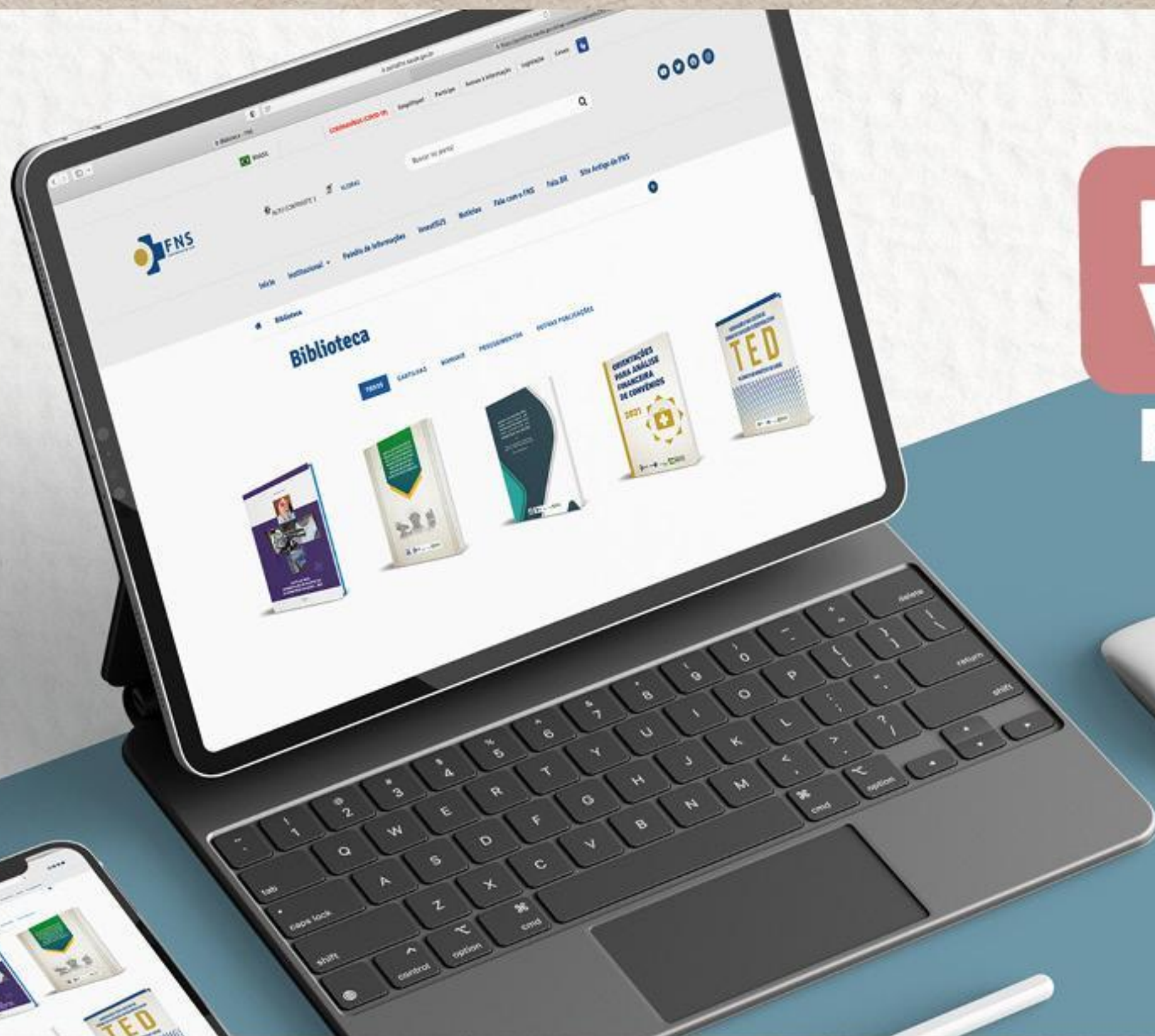
Detalhamento do pagamento de proposta e seu respectivo andamento no MS

[Acesse](#)

Painéis de Informações do FNS

Consulta, informação e transparência sobre os recursos federais destinados ao Sistema Único de Saúde.

[Acesse](#)



BIBLIOTECA VIRTUAL DO

FUNDO NACIONAL DE SAÚDE





PAINÉIS DE INFORMAÇÕES

FUNDO NACIONAL DE SAÚDE



DOWNLOAD DISPONÍVEL NAS PLATAFORMAS

Bem-vindo aos Painéis de Informações do Fundo Nacional de Saúde

Os Painéis de Informações do Fundo Nacional de Saúde disponibilizam de forma intuitiva, informações de transferências realizadas para estados, municípios e prestadores de serviços do SUS. Uma ferramenta de consulta, informação e transparência sobre os recursos federais destinados ao Sistema Único de Saúde.

Painel de Convênios e Contratos de Repasses

Painel das transferências para a saúde pública, de recursos oriundos do Orçamento Fiscal e da Seguridade Social da União a órgão ou entidade da administração pública estadual, distrital, municipal, direta ou indireta, consórcios públicos e entidades privadas sem fins lucrativos, geridos pela Plataforma + Brasil.

[Acesse aqui](#)

Painel de Saldos de Repasses

Consulte os saldos e histórico de movimentações nas contas correntes dos Fundos Públicos de Saúde que receberam repasses efetuados na modalidade fundo a fundo e dos convênios formalizados com o Ministério da Saúde geridos pela Plataforma + Brasil.

[Acesse aqui](#)

Painel de Repasses Fundo a Fundo

Acompanhe os repasses efetuados na modalidade fundo a fundo aos estados, municípios e Distrito Federal, distribuídos nos Blocos de Estruturação da Rede de Serviços Públicos e Manutenção das Ações e Serviços Públicos de Saúde.

[Acesse aqui](#)

Painel de Repasses COVID-19

Consulte os repasses direcionados ao Enfrentamento da Emergência de Saúde Pública de Importância Internacional decorrente do Coronavírus para estados e municípios e Distrito Federal.

[Acesse aqui](#)

Painel de Instrumentos de Investimentos

Painel para acompanhamento dos instrumentos formalizados para as transferências federais de recursos financeiros a órgãos ou entidades da administração pública federal, estadual, distrital, municipal, direta ou indireta, consórcios públicos e entidades privadas sem fins lucrativos.

[Acesse aqui](#)

Painel de Termos de Execução Descentralizada

Acesse o painel para consultar as publicações referentes a descentralização de créditos entre o Ministério da Saúde e entidades da administração pública federal por meio da celebração de termo de execução descentralizada - TED, com vistas à execução de ações de interesse recíproco ou de interesse da unidade descentralizadora.

[Acesse aqui](#)

Painel das Emendas Parlamentares

Acesse o painel de acompanhamento da execução no Fundo Nacional de Saúde das emendas apresentadas pelos parlamentares ao orçamento, com informações sobre instrumentos, empenhos e pagamentos as entidades beneficiadas.

[Acesse aqui](#)

Painel de Equipamentos e Materiais Permanentes

Painel para acompanhamento dos equipamentos e materiais permanentes financiados com recursos federais a órgão ou entidade da administração pública estadual, distrital, municipal, direta ou indireta, consórcios públicos e entidades privadas sem fins lucrativos.

[Acesse aqui](#)

Painel de Obras Fundo a Fundo

Painel para acompanhamento da situação de repasse, localização do investimento e estágio das obras financiadas por meio de transferências federais fundo a fundo a estados, municípios e Distrito Federal, monitoradas através do Sistema de Monitoramento de Obras - SISMOB.

[Acesse aqui](#)

Relatório InvestSUS Gestão

Consulte o Relatório InvestSUS Gestão que exibe informações necessárias para a gestão dos recursos encaminhados aos municípios, estados e Distrito Federal, e a situação dos instrumentos celebrados com o Ministério da Saúde por meio do Fundo Nacional de Saúde.

[Acesse aqui](#)

SISTEMAS EXTERNOS DE APOIO À GESTÃO



INVESTSUS
GESTÃO



SISMOB



SIGEM



GERENCIAMENTO DE
OBJETOS E PROPOSTAS



AMBIENTE
PARLAMENTAR



PROCOT



APLICATIVOS

FUNDO NACIONAL DE SAÚDE

MAIS **FACILIDADE** PARA A GESTÃO DOS RECURSOS DA SAÚDE
MAIS **AGILIDADE** PARA ACOMPANHAR A EXECUÇÃO DAS EMENDAS PARLAMENTARES



DOWNLOAD DISPONÍVEL NAS PLATAFORMAS



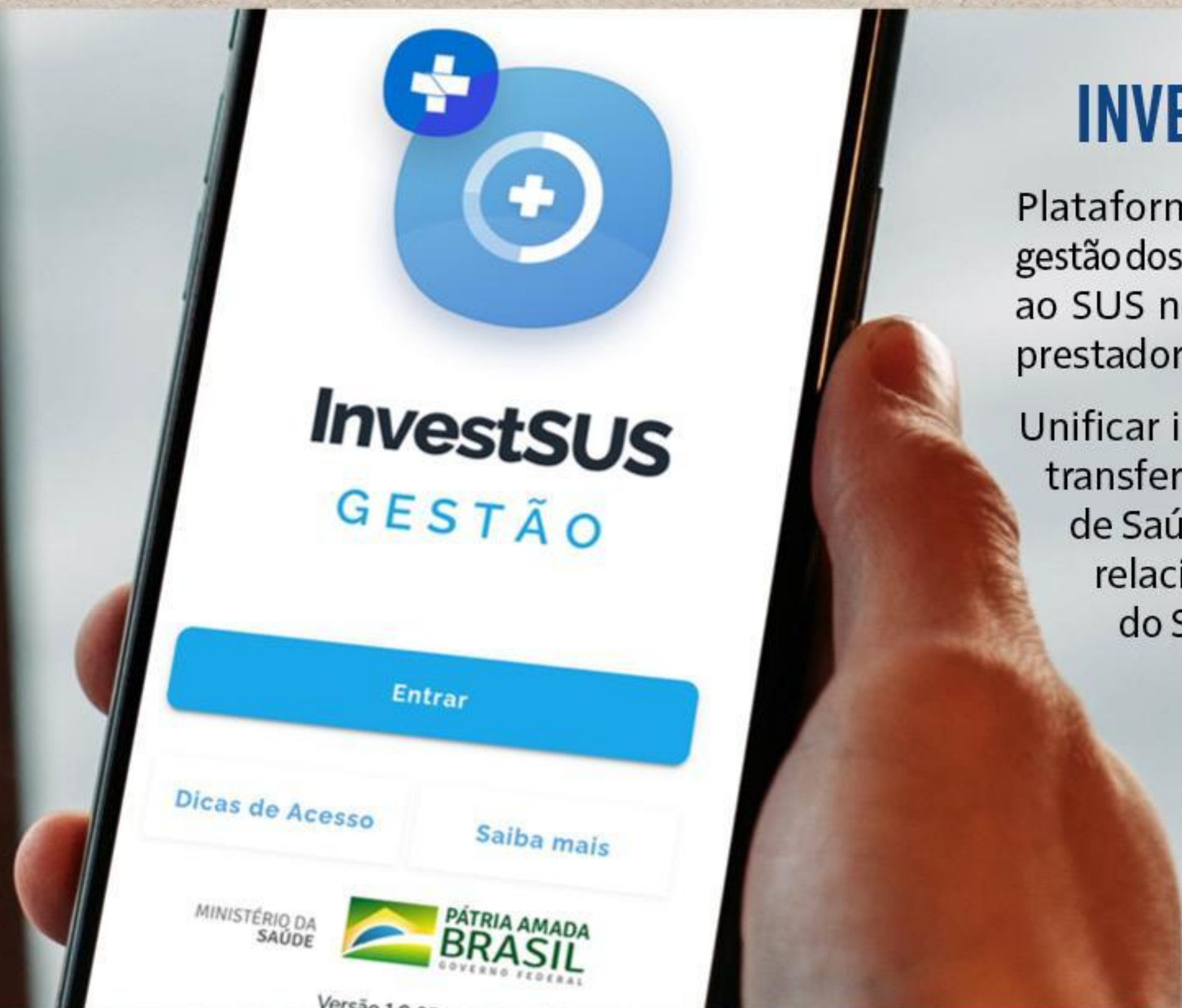
APLICATIVOS

FUNDO NACIONAL DE SAÚDE

- MAIS **FACILIDADE** PARA A GESTÃO DOS RECURSOS DA SAÚDE
- **A GESTÃO** DOS RECURSOS DA SAÚDE **NA PALMA DA MÃO**



DOWNLOAD
DISPONÍVEL NAS
PLATAFORMAS



INVESTSUS GESTÃO

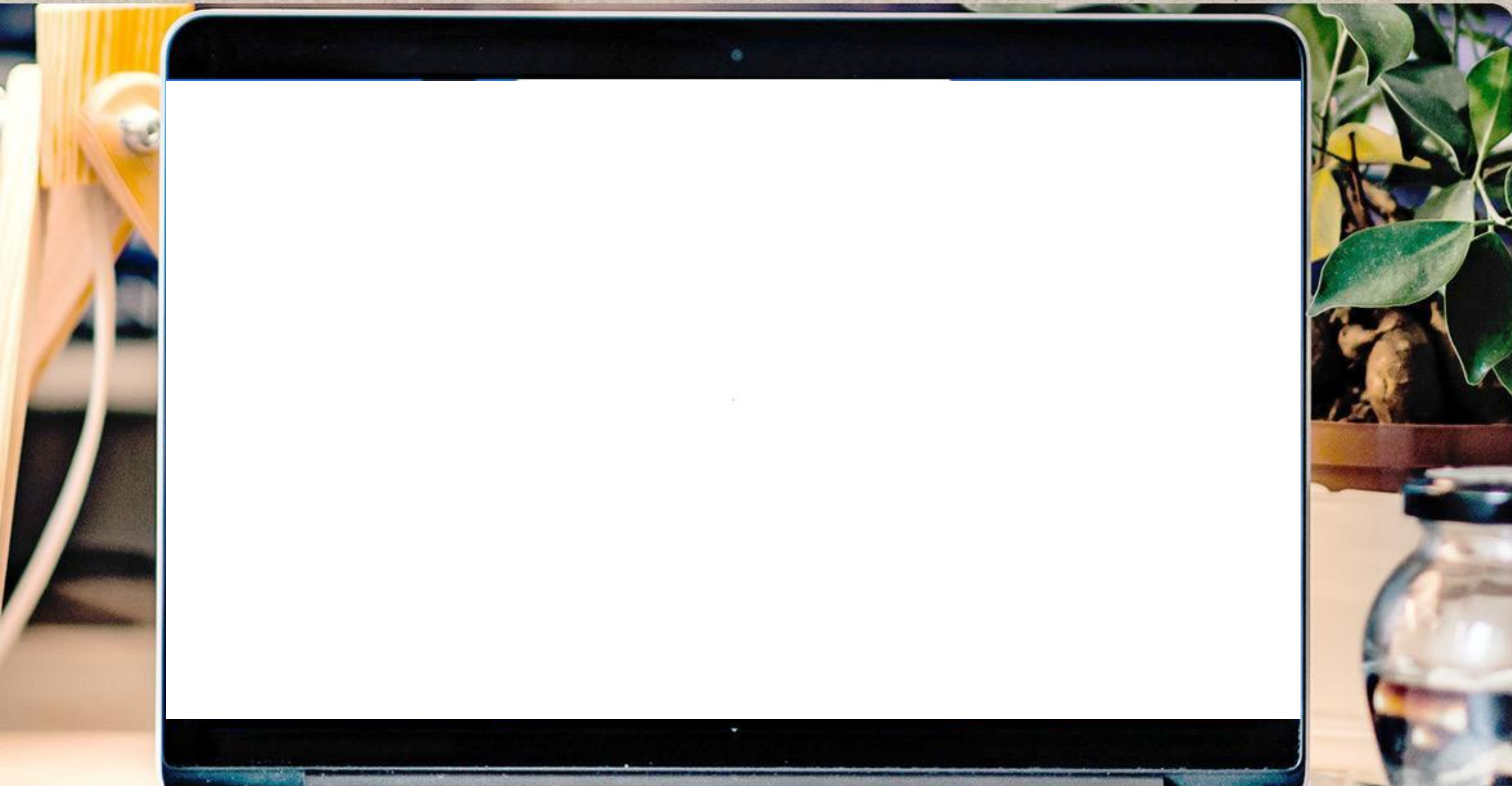
Plataforma criada para facilitar a gestão dos recursos federais repassados ao SUS nos municípios, estados e prestadores de serviços de saúde.

Unificar informações dos recursos transferidos pelo Fundo Nacional de Saúde e acessos aos sistemas relacionados ao financiamento do SUS com recursos federais.



MINISTÉRIO DA SAÚDE







Início



Gestor

Gestor

MENU

Início

Painéis

Acessos

Sistemas

Relatórios

Sair

© 2020 - Versão - 10.49

FUNDO MUNICIPAL DE SAUDE DE PIRENÓPOLIS

PIRENÓPOLIS - GO

11.409.678/0001-49

Saldo em conta
R\$ 6.636.245,18

Total recebido
R\$ 5.298.846,38

Total a receber
R\$ 550.000,00

SERVIÇOS



Cadastro
Atualização Cadastral



Propostas
Acompanhamento de Propostas



SalDOS
SalDOS das Contas



Repasses
Transferências de Recursos



Recursos
Emendas/Programação



Contas
Domicílio Bancário



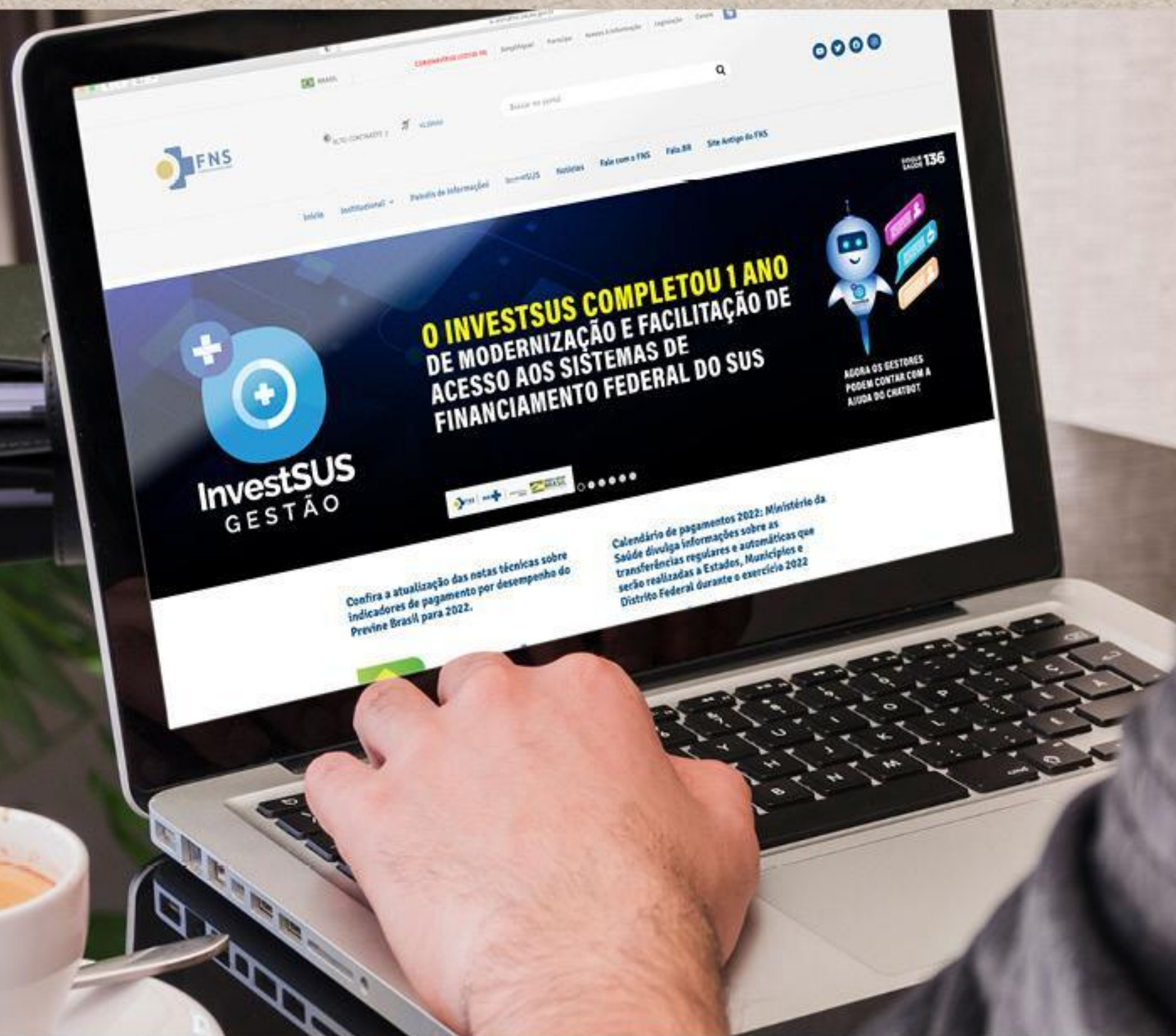
Manutenção
Acompanhamento de Recursos



Obras
Acompanhamento de Recursos



Equipamento
Acompanhamento de Recursos



**COMO
ACESSAR?**

**PORTALFNS.
SAUDE.GOV.BR**

ACESSE:





[Início](#) [Conheça Mais](#) [Funcionalidades](#) [Perfis de Acesso](#) [Como Acessar](#) [Fale Conosco](#)

GESTÃO E INFORMAÇÃO

InvestSUS Gestão, a plataforma fonte de informações de repasses para municípios, estados, Distrito Federal e entidades privadas sem fins lucrativos, facilitando os acessos aos sistemas do Ministério da Saúde para o financiamento federal do SUS.

[Conheça mais](#)



SAIBA MAIS SOBRE O INVESTSUS GESTÃO

PORTALFNS.SAUDE.GOV.BR/INVESTSUS





PODEM ACESSAR

- Dirigentes de Entidades Públicas Municipais, Estaduais e Federais
- Dirigentes de Entidades Privadas sem Fins Lucrativos
- Técnicos Institucionais Públicos e Privados;
- Superintendentes Estaduais do MS
- Conselhos de Gestores e de Usuários do SUS
- Colaboradores do MS



COMO SOLICITAR ACESSO?

A solicitação de acesso ao **InvestSUS** se dará por meio do **SCPA** ou pelo **GOV.br**. Cada **gestor** poderá **administrar os usuários** do seu nível de gestão.

SCPA.SAUDE.GOV.BR/USUARIO/NOVO



MINISTÉRIO DA SAÚDE

Autorizador

CPF/e-mail

Senha

Não sou um robô

ENTRAR

Entrar com gov.br

Esqueceu a senha? Novo por aqui?
Caso tenha dúvida, acesse o manual de operações.



Uma conta gov.br garante a identificação de cada cidadão que acessa os serviços digitais do governo.

Crie sua conta gov.br



PRINCIPAIS FUNCIONALIDADES





INVESTSUS GESTÃO



InvestSUS
GESTÃO



Cadastro

Atualização Cadastral

- Informações cadastrais da entidade
- Informações dos gestores da entidade
- Integração de dados com o SIOPS
- Documentos de habilitação (**EPSFL**);
- Acompanhamento de Certidões (**EPSFL**);
- Acompanhamento de Declarações (**EPSFL**);



INVESTSUS GESTÃO



- Consulta aos programas disponíveis para cadastramento de propostas com **Recursos da Programação**
- Detalhamento das informações de **Emendas parlamentares**
- Interface com o **Gerenciador de Propostas e Objetos** para cadastro de novas propostas



Recursos

Emendas/Programação



INVESTSUS GESTÃO



Propostas

Acompanhamento de Propostas

- Acompanhamento do andamento de todas etapas das propostas
- Visualização do conteúdo dos pareceres de mérito e econômico
- Visualização do espelho da proposta
- Informações sobre atos de publicação de portarias
- Detalhes sobre empenho e pagamento das propostas



INVESTSUS GESTÃO



- Informações de todos os Repasses realizados pelo FNS nos blocos de financiamento - Estruturação e Manutenção
- Informações detalhadas por grupo de ação
- Detalhamento por Competência ou parcela de repasse;
- Nº Processo SEI, Ordem bancária, banco, agência e conta



Repasses

Transferências de Recursos



INVESTSUS GESTÃO



X Grupo



Gestor Secretaria MS

Início > Repasses > Grupo

Exportar

Gestor Secretaria MS

Repassse por Grupo

MENU

Início

Painéis

Acessos

Sistemas

Relatórios

Sair

© 3000 - Versão - 10.68



VIGILÂNCIA EM SAÚDE
6.705.357,83

ATENÇÃO PRIMÁRIA
33.100.478,71

ATENÇÃO DE MÉDIA E ALTA
COMPLEXIDADE AMBULATORIAL E
HOSPITALAR
40.051.519,79

ASSISTÊNCIA FARMACÉUTICA
2.386.679,63

CORONAVÍRUS (COVID-19)
560.000,00

GESTÃO DO SUS
40.000,00

TOTAL
82.844.035,96



INVESTSUS GESTÃO

InvestSUS GESTÃO
X Grupo

BRUNO CARNEIRO S...
Gestor Secretaria MS

Gestor Secretaria MS

MENU

- Início
- Painéis
- Acessos
- Sistemas
- Relatórios
- Sair

© 30-00 - Versão - 1.0.68

Detalhe do Grupo

Ordenar Por ↓↑

Descrição	Valor Repassado	Ações
INCENTIVO FINANCEIRO DA APS - DESEMPENHO	2.318.775,00	@
APOIO À MANUTENÇÃO DOS POLOS DE ACADEMIA DA SAÚDE	30.000,00	@
PROGRAMA DE INFORMATIZAÇÃO DA APS	754.800,00	@
CORONAVIRUS (COVID-19) - SAPS	4.478.950,64	@
IMPLEMENTACAO DE POLITICAS DE ATENCAO A SAUDE DO ADOLESCENTE E JOVEM	19.624,38	@
INCENTIVO PARA AÇÕES ESTRATÉGICAS	683.115,40	@
CORONAVIRUS (COVID-19) - SAPS	1.680.000,00	@
INCENTIVO FINANCEIRO DA APS - CAPITAÇÃO PONDERADA	14.134.809,00	@



INVESTSUS GESTÃO



X Grupo detalhe

DÁRCIO GUEDES JUN...
Gestor Secretaria MS[Início](#) > [Repasses](#) > [Grupo](#) > [Detalhe](#)

Exportar

Gestor Secretaria MS

MENU

- [Início](#)
- [Painéis](#)
- [Acessos](#)
- [Sistemas](#)
- [Relatórios](#)
- [Sair](#)

© 30.00 - Versão - 1.0.74

ATENÇÃO PRIMÁRIA

Programa

INCENTIVO FINANCEIRO DA APS - CAPITAÇÃO PONDERADA

Ordenar Por ↕

Competência	Processo	Ordem Bancária	Data OB	Banco	Agência	Conta	Valor
OUT de 2021	25000165438202104	20210B824062	11/11/2021	BB	037974	000007859X	1.252.339,24
JUN de 2021	25000100772202112	20210B812960	06/07/2021	BB	037974	000007859X	1.271.687,25
JUL de 2021	25000116556202181	20210B815602	05/08/2021	BB	037974	000007859X	1.271.687,25
NOV de 2021	25000175173202144	20210B826699	02/12/2021	BB	037974	000007859X	1.285.142,67
SET de 2021	25000151049202193	20210B820999	11/10/2021	BB	037974	000007859X	1.228.908,21
JAN de 2021	25000017211202145	20210B802300	10/02/2021	BB	037974	000007859X	197.943,11
JAN de 2021	25000015374202193	20210B801645	04/02/2021	BB	037974	000007859X	1.148.407,15
FEV de 2021	25000032866202143	20210B803557	05/03/2021	BB	037974	000007859X	1.303.012,82
MAR de 2021	25000049236202116	20210B805140	01/04/2021	BB	037974	000007859X	1.339.097,20
JAN de 2021	25000029369202168	20210B803309	02/03/2021	BB	037974	000007859X	4.753,51
AGO de 2021	25000132713202103	20210B818559	06/09/2021	BB	037974	000007859X	1.257.242,27



INVESTSUS GESTÃO



InvestSUS
GESTÃO



Contas
Domicílio Bancário

- **Identificação das contas ativas** por instituição financeira
- **Informações sobre as agências com contas bancárias**
- **Detalhamento do tipo de conta**, agência e conta bancária
- **Solicitação de alteração de domicílio** (em desenvolvimento)



INVESTSUS GESTÃO



InvestSUS
GESTÃO



Saldos
Saldos das Contas

- Saldos dos recursos disponíveis nas contas de Manutenção e Estruturação
- Saldos dos recursos disponíveis nas contas **anteriores a portaria 3992**
- Informações sobre agências e contas bancárias
- Histórico do saldo existente na conta **desde o seu repasse**
- **Gráficos** sobre a execução dos recursos para **facilitar o acompanhamento**



INVESTSUS GESTÃO



- Informações sobre os **projetos aprovados** de custeio
- Consulta sobre os **limites disponíveis para incremento PAB e MAC**
- Detalhamento sobre ato de **publicação de portaria**
- Informações sobre **CNES beneficiado**
- Detalhamento sobre **empenho e pagamento**



Manutenção
Acompanhamento de Recursos



INVESTSUS GESTÃO



- Informações sobre os **projetos aprovados de obras**
- Detalhados por objeto (**construção, reforma e ampliação**)
- Consulta ao espelho detalhado do **projeto aprovado**
- Detalhamento sobre **ato de publicação de portaria**
- Detalhamento sobre **empenho e pagamento**



Obras
Acompanhamento de Recursos



INVESTSUS GESTÃO



Equipamento
Acompanhamento de Recursos

- Informações sobre os projetos aprovados de equipamentos
- Detalhados por projeto, CNES e equipamentos aprovados
- Vinculação com a RENEN com especificações técnicas
- Consulta ao espelho detalhado do projeto aprovado
- Detalhamento sobre ato de publicação de portaria
- Detalhamento sobre empenho e pagamento



INVESTSUS GESTÃO



Administrador Habilitação

Administrador Habilitação

MENU

Início

Painéis

Acessos

Sistemas

Relatórios

Sair

© 2000 - Versão - 1.0.42

**SISMOB**

O SISMOB, é o sistema informatizado desenvolvido pelo Ministério da Saúde, para cadastro e análise de propostas de projetos de saúde e monitoramento da execução de obras de transferência fundo a fundo.

Acessar

**CNES**

O Cadastro Nacional de Estabelecimentos de Saúde (CNES) é um documento público e sistema de informação oficial de cadastramento de informações acerca de todos os estabelecimentos de saúde do país.

Acessar

**SIOPS**

O SIOPS é o sistema informatizado, instituído para coleta, recuperação, processamento, armazenamento, organização, e disponibilização de informações referentes às receitas totais e às despesas com saúde dos orçamentos públicos em saúde.

Acessar

**DIGISUS GESTOR**

Espaço para informação e acesso ao sistema digisus gestor.

**E-GESTOR**

Espaço para informação e acesso aos sistemas da Atenção Básica.

**SISMAC**

O Sistema de Controle do Limite Financeiro da Média e Alta Complexidade - SISMAC -



INVESTSUS GESTÃO



Administrador Habilitação

Administrador Habilitação

MENU

Início

Painéis

Acessos

Sistemas

Relatórios

Sair

© 30.00 - Versão - 1.0.42



Painel de Convênios e Contratos de Repasses

Painel das transferências para a saúde pública, de recursos oriundos do Orçamento Fiscal e da Seguridade Social da União a órgão ou entidade da administração pública estadual, distrital, municipal, direta ou indireta, consórcios públicos e entidades privadas sem fins lucrativos, geridos pela Plataforma + Brasil.

[Acessar](#)

Painel de SalDOS de Repasses

Consulte os saldos e histórico de movimentações nas contas correntes dos Fundos Públicos de Saúde que receberam repasses efetuados na modalidade fundo a fundo e dos convênios formalizados com o Ministério da Saúde geridos pela Plataforma + Brasil.

[Acessar](#)

Painel de Repasses Fundo a Fundo

Acompanhe os repasses efetuados na modalidade fundo a fundo aos estados, municípios e Distrito Federal, distribuídos nos Blocos de Estruturação da Rede de Serviços Públicos e Manutenção das Ações e Serviços Públicos de Saúde.

[Acessar](#)

Painel de Repasses COVID-19

Consulte os repasses direcionados ao Enfrentamento da Emergência de Saúde Pública de Importância Internacional decorrente do Coronavírus para estados e municípios e Distrito Federal.



Painel de Instrumentos de Investimentos

Painel para acompanhamento dos acordos, ajustes, portarias e instrumentos das transferências federais de recursos financeiros dos Orçamentos Fiscal e da



Painel das Emendas Parlamentares

Acesse o painel de acompanhamento da execução no Fundo Nacional de Saúde das emendas apresentadas pelos parlamentares ao orçamento, com informações sobre



NOVAS FUNCIONALIDADES EM DESENVOLVIMENTO

- Assistente virtual (chat) *(Março/2022)*
- Descontos e Crédito Consignado *(Abril/2022)*
- Protocolo virtual *(Maio/2022)*
- Devolução de Recursos *(Junho/2022)*
- Banco de Projetos *(Julho/2022)*
- Integração com SAIPS *(Agosto/2022)*
- Integração SIOPS e DigiSUS Gestor *(Setembro/2022)*



CANAIS DE COMUNICAÇÃO

SEMS



0800 644 8001

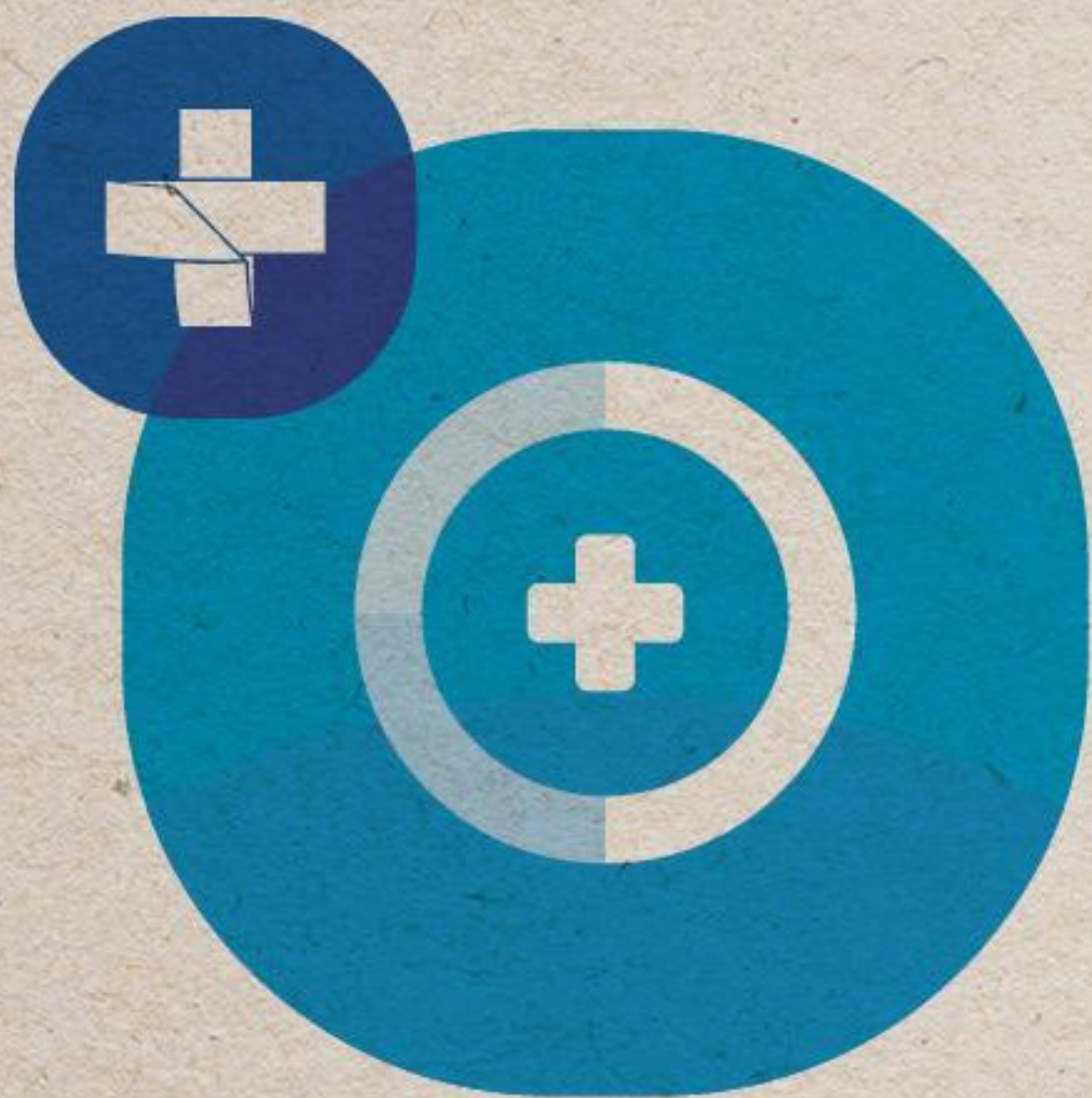


portalfns.saude.gov.br



investsus@saude.gov.br





InvestSUS
GESTÃO

**BUSQUE. INFORME-SE.
APROFUNDE-SE NA LEGISLAÇÃO VIGENTE.**

**CONHECENDO O FINANCIAMENTO EM
SAÚDE A GENTE SALVA MAIS VIDAS.**





SILVIA IBIAPINA

*Coordenadora-Geral de Execução
Orçamentária Financeira e Contábil*



(61) 3315-2650



cgeofc.fns@saude.gov.br



**PARA BAIXAR A
APRESENTAÇÃO**

**APONTE A CÂMERA
DO CELULAR PARA O
QR CODE ABAIXO**



MINISTÉRIO DA
SAÚDE



PÁTRIA AMADA
BRASIL
GOVERNO FEDERAL

gov.br/saude

    minsaudef