

**Anexo III**  
**Metas Fiscais**

**III.8 – Avaliação da Situação Financeira e Atuarial dos Benefícios**  
**Assistenciais da Lei Orgânica de Assistência Social – LOAS**  
(Art. 4º, § 2º, inciso IV, da Lei Complementar nº 101, de 4 de maio de 2000)

---



**MINISTÉRIO DO DESENVOLVIMENTO SOCIAL E COMBATE À FOME**  
**Secretaria Nacional de Assistência Social**  
Departamento de Benefícios Assistenciais

**AVALIAÇÃO DA SITUAÇÃO FINANCEIRA E ATUARIAL DOS BENEFÍCIOS ASSISTENCIAIS DA LEI ORGÂNICA DE ASSISTÊNCIA SOCIAL - LOAS**

**1. CONSIDERAÇÕES INICIAIS**

Com vistas à elaboração do Projeto de Lei de Diretrizes Orçamentárias de 2011 – PLDO 2011, face ao disposto no art. 4º §2º, inciso IV, alínea “a” da Lei Complementar nº 101, de 04 de maio de 2000, Lei de Responsabilidade Fiscal – LRF, apresentamos avaliação financeira e atuarial do Benefício de Prestação Continuada da Assistência Social e Renda Mensal Vitalícia, previstos na Lei Orgânica da Assistência Social – LOAS, cujas ações orçamentárias estão sob a responsabilidade do Departamento de Benefícios Assistenciais da Secretaria Nacional da Assistência Social do Ministério do Desenvolvimento Social e Combate à Fome – MDS:

**Ação 0561 – Renda Mensal Vitalícia por Idade** – assegurar às pessoas com 70 anos ou mais o benefício à renda mensal vitalícia instituído pela Lei nº 6.179/1974, desde que tenham contribuído com a Previdência Social, no mínimo por 12 meses; ou tenham exercido atividade remunerada anteriormente não coberta pela Previdência Social, por 5 anos no mínimo. Esse benefício foi extinto em 1996 e substituído pelo Benefício de Prestação Continuada da Assistência Social – BPC;

**Ação 0565 – Renda Mensal Vitalícia por Invalidez** – assegurar às pessoas com invalidez o benefício à renda mensal vitalícia instituído pela Lei nº 6.179/1974, desde que tenham contribuído com a Previdência Social, no mínimo por 12 meses; ou tenham exercido atividade remunerada anteriormente não coberta pela Previdência Social, por 5 anos no mínimo. Esse benefício foi extinto em 1996 e substituído pelo Benefício de Prestação Continuada da Assistência Social – BPC;

**Ação 0573 – Benefício de Prestação Continuada à Pessoa Idosa** – renda mensal de 1 salário mínimo à pessoa idosa com 65 anos ou mais que não possua meios de prover sua manutenção nem de tê-la provida por sua família (renda familiar *per capita* menor ou igual a ¼ do salário mínimo);

**Ação 0575 – Benefício de Prestação Continuada à Pessoa com Deficiência** – renda mensal de 1 salário mínimo à pessoa com deficiência, de qualquer idade, incapacitada para a vida independente e para o trabalho, que não possua meios de prover sua manutenção, nem de tê-la provida por sua família (renda familiar *per capita* menor ou igual a ¼ do salário mínimo).

Este documento apresenta as medidas que procedem à projeção de metas físicas e financeiras para a construção do orçamento necessário ao pagamento do Benefício de Prestação Continuada da Assistência Social – BPC e da Renda Mensal Vitalícia – RMV e está dividido em três partes. Na primeira, apresenta-se a metodologia utilizada nas projeções; na segunda, são feitas algumas considerações sobre o modelo adotado; e, na terceira, são apresentados os resultados.

## 2. METODOLOGIA

O método matemático de projeção das metas físicas de curto prazo, no máximo para três anos, adotado pelo Ministério do Desenvolvimento Social e Combate à Fome – MDS, é o seguinte:

1. Cálculo da taxa média de crescimento (TCM12) para os doze meses anteriores, pressupondo crescimento contínuo:

$$TCM12 = \frac{\ln \frac{M_{x,t}}{M_{x+1,t-12}}}{12}$$

Onde:

$M_{x,t}$  = Benefícios ativos do mês x, do ano t

$M_{x+1, t-12}$  = Benefícios ativos do mês correspondente a 12 meses anteriores, e.g. março de 2008 a fevereiro de 2009, janeiro de 2009 a dezembro de 2009

2. Ao número de benefícios correspondente ao último mês em que os dados estão disponíveis aplica-se a TCM12 para se obter a projeção do número de benefícios do mês seguinte. Nova TCM12 é calculada para os 12 meses anteriores que é usada para se projetar o mês seguinte e assim se segue de forma iterativa para o período de projeção;
3. A projeção considerada como meta de um determinado ano é aquela obtida para dezembro do mesmo ano;
4. Este método não considera flutuações bruscas de um ano para outro, mas corrige as flutuações sazonais da evolução do número de benefícios.

Para a projeção da meta financeira, multiplica-se o número de benefícios projetado pelo salário mínimo de um cenário, em conformidade com informação da SOF/MPOG, constituindo a base para o orçamento dos benefícios assistenciais.

## 3. CONSIDERAÇÕES SOBRE O MODELO ADOTADO

### 3.1 Benefício de Prestação Continuada da Assistência Social - BPC

As projeções utilizadas têm como base a variação no quantitativo de benefícios ativos em dezembro de cada ano, que no caso do BPC tem se mostrado sempre positiva, conforme demonstrado na tabela 1 a seguir.

**Tabela 1 – QUANTITATIVO DE BENEFÍCIOS ATIVOS (BPC) NO PERÍODO DE 2006 A 2009 E TAXA ANUAL DE CRESCIMENTO, TOTAL BRASIL EM DEZEMBRO DE CADA ANO**

ANO	PESSOAS COM DEFICIÊNCIA (PdD)		IDOSOS		TOTAL	
	N.A.	%	N.A.	%	N.A.	%
2006	1.293.645	6,76	1.183.840	11,10	2.477.485	8,79
2007	1.385.107	7,07	1.295.716	9,45	2.680.823	8,21
2008	1.510.682	9,07	1.432.790	9,88	2.934.472	9,46
2009	1.625.625	7,61	1.541.220	8,25	3.166.845	7,92

Fonte: Síntese, fevereiro/2010

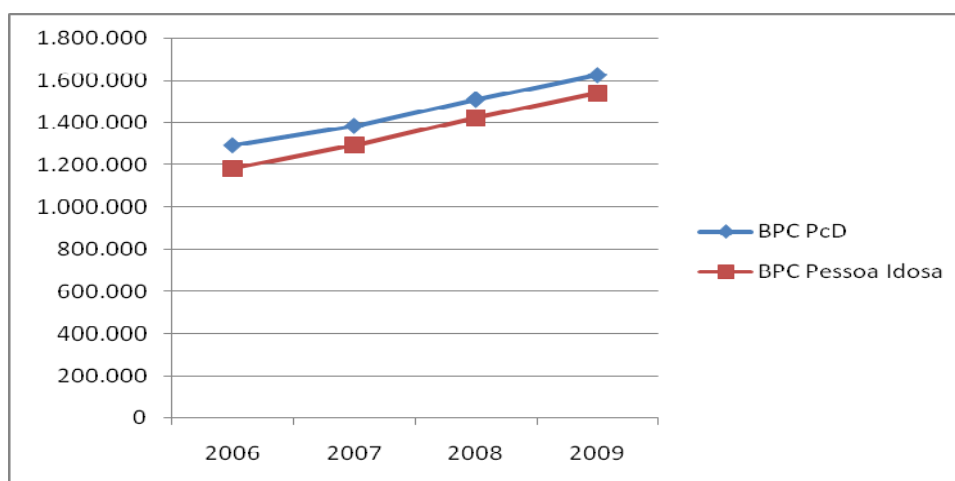
No caso dos idosos, o crescimento no quantitativo de benefícios pode ser explicado pelo progressivo envelhecimento da população, decorrente do aumento da expectativa de vida, suscitando o surgimento de novas necessidades que associadas às instabilidades e precariedades relacionadas à situação de trabalho podem incidir no quantitativo de requerentes ao BPC. O crescimento médio anual do benefício destinado à pessoa idosa, no período de 2006 a 2009, foi de 9,67%.

Considerando a evolução demográfica definida a partir da projeção populacional do IBGE (Anexo I), observa-se que as previsões são de crescimento da população acima de 65 anos, chegando a constituir 6,85% da população em 2011. Em termos percentuais, o crescimento vegetativo do BPC para pessoa idosa tem se mostrado superior às estimativas de crescimento da população acima de 65 anos (média nos últimos 3 anos de 6,45), tendo sido estimado para 2011 em relação a 2010 aumento de 7,36% no quantitativo de benefícios ativos para pessoa idosa. Assim, para estimar o crescimento vegetativo do BPC não se pode considerar apenas o crescimento demográfico da população idosa.

No caso de pessoas com deficiência, o estoque de benefícios do BPC também vem apresentando crescimento nos últimos anos conforme demonstra a tabela 1. A cada ano um quantitativo de pessoas adquire ou nasce com deficiências que se enquadram no conceito de incapacidade para a vida independente e para o trabalho, decorrente de fatores como fragilização da saúde, acidentes, má formação congênita, desenvolvimento de doenças crônicas, entre outros. No período de 2006 a 2009, registrou-se um percentual médio de variação positiva de 7,63% de benefícios ativos do BPC para pessoas com deficiência.

Entre 2006 e 2009, observa-se um crescimento na quantidade de beneficiários de 25,66% no BPC para pessoas com deficiência e de 30,19% no BPC para pessoas idosas, que está demonstrado no gráfico a seguir.

**Gráfico 1 - DEMONSTRATIVO DO CRESCIMENTO DO QUANTITATIVO DO BPC - 2006 A 2009**



Fonte: Síntese, atualizado em 15/01/2010.

Da comparação entre as curvas de crescimento dos benefícios concedidos no período de 2006 a 2009, observa-se que entre 2007 e 2008 a taxa de crescimento do BPC para pessoas com deficiência apresenta uma tendência de aumento e de aproximação da taxa de crescimento do benefício para idosos, que historicamente tem

sido superior. Esta tendência não se confirma no ano de 2009, quando é observada uma taxa de 7,61% no benefício para pessoas com deficiência, que corresponde a uma redução de quase 1,5 em relação ao percentual observado em 2008.

O crescimento da população idosa e de pessoas com deficiência tem reflexo no crescimento dos benefícios concedidos, observado ao longo dos anos. Entretanto, na projeção do quantitativo dos futuros beneficiários, é necessário considerar os critérios de elegibilidade para a concessão do benefício, quais sejam: renda familiar *per capita* de ¼ do salário mínimo e, para as pessoas com deficiência, a incapacidade para o trabalho e para a vida independente.

Em relação à pressão da demanda sobre o crescimento do quantitativo de beneficiários do BPC, verifica-se uma queda de 85.270 requerimentos analisados em 2009 em relação ao ano anterior. Entretanto, como o percentual de indeferimento em 2009 foi inferior ao de 2008, houve uma redução no volume de benefícios concedidos de apenas 15.181, conforme os dados da tabela 2.

**Tabela 2 – DEMONSTRATIVO DO TOTAL BRASIL DE BENEFÍCIOS (BPC) ANALISADOS, CONCEDIDOS E INDEFERIDOS, PERCENTUAL DOS CONCEDIDOS E INDEFERIDOS EM RELAÇÃO AOS ANALISADOS - 2006 A 2009**

ANO	REQUERIMENTOS ANALISADOS	BENEFÍCIOS CONCEDIDOS	%	BENEFÍCIOS INDEFERIDOS	%
2006	648.375	306.242	47,23	342.133	52,77
2007	642.649	327.357	50,94	315.293	49,06
2008	755.264	378.336	50,09	376.928	49,91
2009	669.994	363.155	54,20	306.839	45,80

Fonte: Síntese/Suibe, janeiro/2010.

O crescimento no quantitativo de benefícios BPC ativos é influenciado também pelo fluxo de suspensão e de cessação de benefícios por motivos diversos, como os de comando administrativo - óbito, concessão de outro benefício, não saque, entre outros – e os resultantes da revisão, da constatação de irregularidades, da ação de auditoria e de decisão judicial face ao recurso do Instituto Nacional do Seguro Social – INSS em ação jurídica.

A tabela 3 mostra que o percentual de cessação anual do BPC em relação ao número de benefícios ativos manteve-se praticamente o mesmo, no período de 2006 a 2009, enquanto o percentual de benefícios suspensos declinou de 2006 a 2008, com um leve acréscimo em 2009.

**Tabela 3 – DEMONSTRATIVO DO TOTAL BRASIL DE BENEFÍCIOS (BPC) ATIVOS, CESSADOS E SUSPENSOS, PERCENTUAL DOS CESSADOS E SUSPENSOS EM RELAÇÃO AOS ATIVOS - 2006 a 2009**

ANO	BENEFÍCIOS ATIVOS	BENEFÍCIOS CESSADOS	%	BENEFÍCIOS SUSPENSOS	%
2006	2.477.485	84.497	3,41	61.533	2,48
2007	2.680.823	95.463	3,56	55.898	2,09
2008	2.934.472	101.193	3,44	48.924	1,67
2009	3.166.845	106.688	3,37	55.028	1,74

Fonte: Síntese e Suibe, janeiro/2010

### 3.2 Renda Mensal Vitalícia - RMV

Em relação à RMV, é utilizada a mesma metodologia descrita acima, com a diferença de que neste caso é considerado o decréscimo no estoque de benefícios devido ao fato de ser um benefício em extinção, conforme demonstrado na tabela 4 e no Gráfico 2.

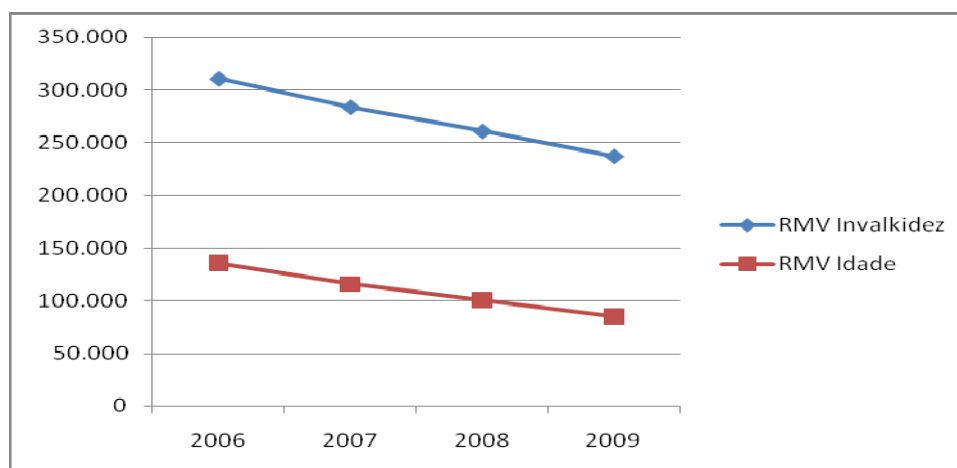
**Tabela 4 – QUANTITATIVO DE BENEFÍCIOS ATIVOS (RMV) NO PERÍODO DE 2006 A 2009, TOTAL BRASIL EM DEZEMBRO DE CADA ANO**

ANO	RMV INVALIDEZ		RMV IDADE		TOTAL	
	N.A.	%	N.A.	%	N.A.	%
2006	310.806	-8,78	135.603	-14,10	446.409	-10,46
2007	284.033	-8,61	115.965	-14,48	399.998	-10,40
2008	261.149	-8,06	100.945	-12,95	362.094	-9,48
2009	237.307	-9,13	85.090	-15,71	322.397	-10,96

Fonte: Síntese, fevereiro/2010

Entre 2006 e 2009, observa-se um decréscimo na quantidade de beneficiários de 23,65% na RMV Invalidez e de 37,25% na RMV Idade, que está demonstrado no gráfico a seguir.

**Gráfico 2 – DECRÉSCIMO DO QUANTITATIVO DE BENEFÍCIOS (RMV) MANTIDOS NO PERÍODO DE 2006 A 2009, TOTAL BRASIL**



Fonte: Síntese, atualizado em 15/01/2010.

### 3.3 Consistência das projeções realizadas em anos anteriores

As informações constantes da tabela 5 demonstram a consistência da metodologia utilizada pelo MDS para estimar as metas físicas do BPC e da RMV, dado que os quantitativos realizados estão próximos dos estimados.

**Tabela 5 – QUANTITATIVO DE METAS FÍSICAS ESTIMADAS E REALIZADAS PARA BPC E RMV, NO PERÍODO DE 2007 A 2009, TOTAL BRASIL**

AÇÃO	2007		2008		2009	
	Estimadas (a)	Realizadas (b)	Estimadas (c)	Realizadas (d)	Estimadas (e)	Realizadas (f)
RMV Idade	125.291	115.965	105.914	100.945	92.161	85.090
	(b-a)	-9.326	(d-c)	-4.969	(f-e)	-7.071
RMV Invalidez	287.960	284.033	268.998	261.149	247.192	237.307
	(b-a)	-3.927	(d-c)	-7.849	(f-e)	-9.885
BPC Idoso	1.422.283	1.295.716	1.354.621	1.423.790	1.478.009	1.541.220
	(b-a)	-126.567	(d-c)	69.169	(f-e)	63.211
BPC PcD	1.462.547	1.385.107	1.412.689	1.510.682	1.537.943	1.625.625
	(b-a)	-77.440	(d-c)	97.993	(f-e)	87.682

Fonte: SIGPlan, março/2010.

#### 4. RESULTADOS

A partir da metodologia descrita acima foram estimadas as metas físicas e financeiras do BPC e da RMV para os anos de 2010 a 2013, cujos resultados encontram-se demonstrados nos Anexos IIa e IIb.

A seguir, são apresentadas algumas tabelas e gráficos com as projeções das metas físicas e financeiras do BPC e da RMV, para o período de 2011 a 2013.

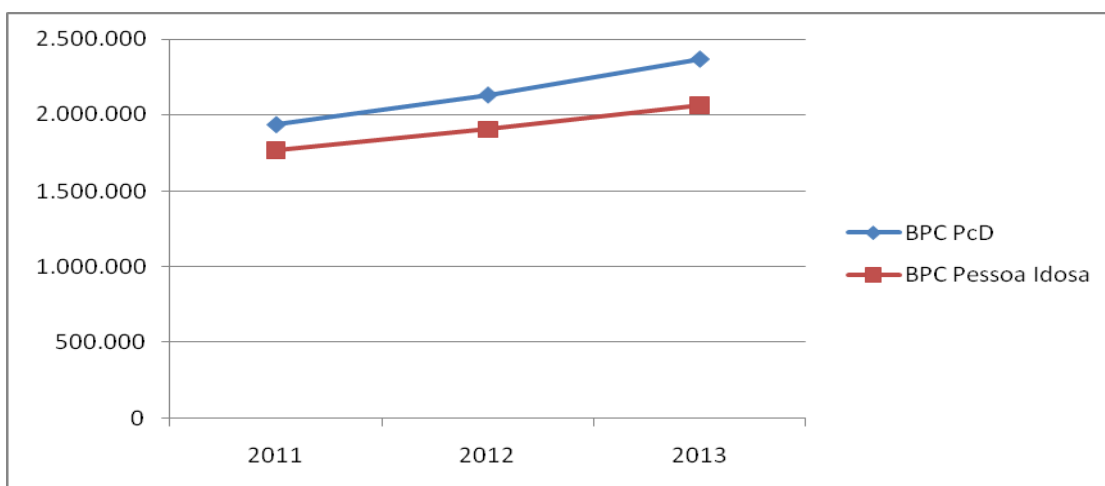
##### 4.1 Projeções para o Benefício de Prestação Continuada da Assistência Social-BPC

**Tabela 6 – PROJEÇÃO DE METAS FÍSICAS PARA O BPC – 2011 a 2013**

ANO	BPC		TOTAL
	PCD	IDOSO	
2011	1.933.226	1.765.843	3.699.069
2012	2.128.568	1.901.983	4.030.551
2013	2.365.221	2.059.614	4.424.835

Fonte: DBA/MDS - março/2010

**Gráfico 3 – PROJEÇÃO DE METAS FÍSICAS PARA O BPC – 2011 a 2013**



Fonte: DBA/MDS, março/2010

**Tabela 7 – PROJEÇÃO DE METAS FINANCEIRAS PARA O BPC – 2011 a 2013**

(Em R\$)

ANO	BPC		
	PCD	IDOSO	TOTAL
2011	11.920.427.393,00	10.988.921.941,00	22.909.349.334,00
2012	14.385.785.969,00	12.987.586.687,00	27.373.372.656,00
2013	17.553.860.787,00	15.469.666.511,00	33.023.527.298,00

Fonte: DBA/MDS - março/2010

#### 4.2 Projeções para a Renda Mensal Vitalícia - RMV

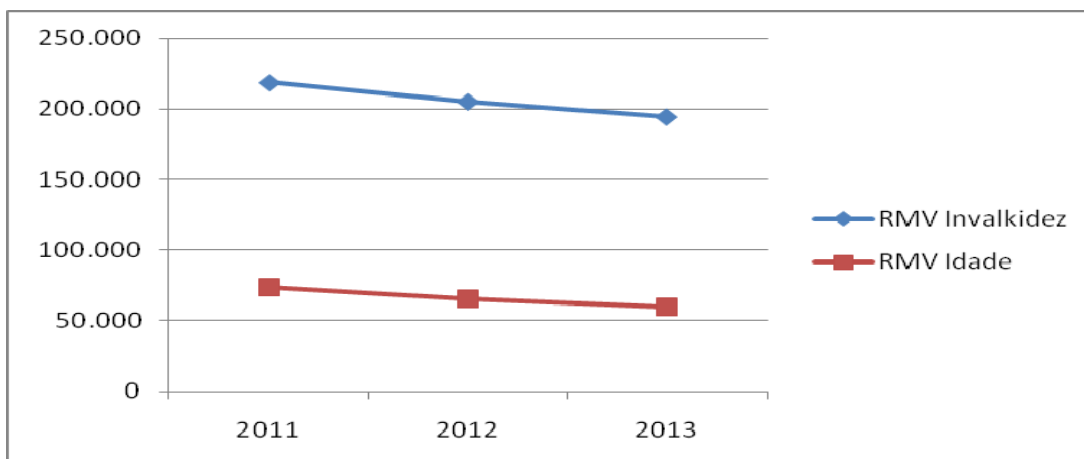
**Tabela 8 – PROJEÇÃO DE METAS FÍSICAS DA RMV – 2011 a 2013**

ANO	RMV		
	RMV - Invalidez	RMV - Idade	TOTAL
2011	206.238	66.200	272.438
2012	195.296	60.020	255.316
2013	186.478	55.220	241.698

Fonte: DBA/MDS - março/2010



**Gráfico 4 – PROJEÇÃO DE METAS FÍSICAS PARA A RMV – 2011 a 2013**



Fonte: DBA/MDS, março/2010

**Tabela 9 – PROJEÇÃO DE METAS FINANCEIRAS PARA A RMV – 2011 a 2013**

(Em R\$)

ANO	BPC		
	PCD	IDOSO	TOTAL
2011	1.365.064.592,00	448.405.303,00	1.813.469.895,00
2012	1.414.222.916,00	443.242.938,00	1.857.465.854,00
2013	1.483.186.405,00	446.603.791,00	1.929.790.196,00

Fonte: DBA/MDS - março/2010

## Anexo I

### Projeção da População Brasileira – 2006 a 2025

Período	População Total (A)	População acima de 65 anos (B)	% C=B/A
2006	186.770.562	11.621.204	6,22%
2007	189.335.118	11.997.157	6,34%
2008	191.869.683	12.377.850	6,45%
2009	194.370.095	12.773.880	6,57%
2010	196.834.086	13.193.706	6,70%
2011	199.254.414	13.641.019	6,85%
2012	201.625.492	14.116.567	7,00%
2013	203.950.099	14.622.393	7,17%
2014	206.230.807	15.159.779	7,35%
2015	208.468.035	15.729.829	7,55%
2016	210.663.930	16.333.776	7,75%
2017	212.820.814	16.973.290	7,98%
2018	214.941.017	17.650.247	8,21%
2019	217.025.858	18.366.824	8,46%
2020	219.077.729	19.124.739	8,73%
2021	221.098.714	19.922.484	9,01%
2022	223.089.661	20.759.491	9,31%
2023	225.050.475	21.638.925	9,62%
2024	226.979.194	22.564.650	9,94%
2025	228.873.717	23.537.186	10,28%
2026	230.731.063	24.557.004	10,64%

Fonte: IBGE  
Elaboração MPS/SPS

**Anexo IIa**  
**BPC - DEMONSTRATIVO DO REALIZADO DE 2006 A 2009 E ESTIMATIVA DE META FÍSICA E FINANCEIRA PARA O PERÍODO DE 2010 A 2013**

Descrição	2006											
	Jan	TCMe	Fev	TCMe	Mar	TCMe	Abr	TCMe	Mai	TCMe	Jun	TCMe
<b>Metas Físicas</b>	<b>2.297.843</b>	<b>0,76%</b>	<b>2.315.477</b>	<b>0,74%</b>	<b>2.332.837</b>	<b>0,71%</b>	<b>2.349.488</b>	<b>0,58%</b>	<b>2.363.233</b>	<b>0,86%</b>	<b>2.383.849</b>	<b>0,60%</b>
BPC Idoso	1.076.416	0,95%	1.086.780	0,93%	1.096.940	0,99%	1.107.878	0,78%	1.116.571	1,17%	1.129.733	0,73%
BPC Port. Deficiência	1.221.427	0,59%	1.228.697	0,58%	1.235.897	0,46%	1.241.610	0,41%	1.246.662	0,59%	1.254.116	0,48%
<b>Valores (R\$)</b>	<b>692.438.394</b>	<b>0,74%</b>	<b>697.619.448</b>	<b>0,71%</b>	<b>702.626.103</b>	<b>14,87%</b>	<b>825.338.036</b>	<b>0,60%</b>	<b>830.302.739</b>	<b>0,82%</b>	<b>837.126.431</b>	<b>0,59%</b>
BPC Idoso	324.190.351	0,93%	327.217.959	0,91%	330.227.059	15,14%	389.142.649	0,78%	392.201.726	1,14%	396.724.436	0,71%
BPC Port. Deficiência	368.248.043	0,58%	370.401.489	0,54%	372.399.044	14,63%	436.195.387	0,43%	438.101.013	0,52%	440.401.995	0,47%
Salário Mínimo (R\$ 1,00)	300,0		300,0		300,0		350,0		350,0		350,0	

Descrição	2006												Total 2006
	Jul	TCMe	Ago	TCMe	Set	TCMe	Out	TCMe	Nov	TCMe	Dez	TCMe	
<b>Metas Físicas</b>	<b>2.398.159</b>	<b>0,64%</b>	<b>2.413.685</b>	<b>0,68%</b>	<b>2.430.125</b>	<b>0,63%</b>	<b>2.445.602</b>	<b>0,62%</b>	<b>2.460.820</b>	<b>0,67%</b>	<b>2.477.485</b>	<b>0,68%</b>	<b>9.718.787.581</b>
BPC Idoso	1.138.004	0,80%	1.147.148	0,94%	1.158.005	0,75%	1.166.725	0,72%	1.175.231	0,73%	1.183.840	0,73%	
BPC Port. Deficiência	1.260.155	0,50%	1.266.537	0,44%	1.272.120	0,53%	1.278.877	0,52%	1.285.589	0,62%	1.293.645	0,63%	
<b>Valores (R\$)</b>	<b>842.062.399</b>	<b>0,63%</b>	<b>847.363.981</b>	<b>0,65%</b>	<b>852.872.754</b>	<b>0,62%</b>	<b>858.189.058</b>	<b>0,61%</b>	<b>863.480.908</b>	<b>0,68%</b>	<b>869.367.328</b>	<b>0,68%</b>	
BPC Idoso	399.573.066	0,79%	402.754.495	0,93%	406.545.707	0,74%	409.568.870	0,72%	412.525.294	0,73%	415.573.943	0,74%	
BPC Port. Deficiência	442.489.333	0,48%	444.609.486	0,38%	446.327.047	0,51%	448.620.188	0,52%	450.955.614	0,63%	453.793.385	0,63%	
Salário Mínimo (R\$ 1,00)	350,0		350,0		350,0		350,0		350,0		350,0		

Descrição	2007											
	Jan	TCMe	Fev	TCMe	Mar	TCMe	Abr	TCMe	Mai	TCMe	Jun	TCMe
<b>Metas Físicas</b>	<b>2.489.025</b>	<b>0,45%</b>	<b>2.500.236</b>	<b>0,44%</b>	<b>2.511.399</b>	<b>0,74%</b>	<b>2.530.022</b>	<b>0,58%</b>	<b>2.544.875</b>	<b>0,57%</b>	<b>2.559.486</b>	<b>0,69%</b>
BPC Idoso	1.190.487	0,57%	1.197.362	0,54%	1.203.923	0,86%	1.214.335	0,67%	1.222.586	0,87%	1.233.329	0,76%
BPC Port. Deficiência	1.298.538	0,33%	1.302.874	0,35%	1.307.476	0,62%	1.315.687	0,50%	1.322.289	0,29%	1.326.157	0,62%
<b>Valores (R\$)</b>	<b>873.420.063</b>	<b>0,45%</b>	<b>877.359.973</b>	<b>0,44%</b>	<b>881.260.400</b>	<b>8,57%</b>	<b>963.884.442</b>	<b>0,58%</b>	<b>969.526.146</b>	<b>0,57%</b>	<b>975.081.181</b>	<b>0,69%</b>
BPC Idoso	417.910.981	0,57%	420.325.100	0,54%	422.627.157	8,68%	462.812.937	0,67%	465.954.006	0,87%	470.042.032	0,76%
BPC Port. Deficiência	455.509.082	0,33%	457.034.873	0,35%	458.633.243	8,47%	501.071.485	0,50%	503.572.140	0,29%	505.039.150	0,62%
Salário Mínimo (R\$ 1,00)	350,0		350,0		350,0		380,00		380,00		380,00	

Descrição	2007												Total 2007
	Jul	TCMe	Ago	TCMe	Set	TCMe	Out	TCMe	Nov	TCMe	Dez	TCMe	
<b>Metas Físicas</b>	<b>2.577.163</b>	0,63%	<b>2.593.522</b>	0,93%	<b>2.617.868</b>	0,81%	<b>2.639.281</b>	0,85%	<b>2.661.904</b>	0,71%	<b>2.680.823</b>	0,71%	<b>8,21%</b>
BPC Idoso	1.242.739	0,71%	1.251.611	0,98%	1.264.023	0,77%	1.273.878	0,93%	1.285.802	0,77%	1.295.716	0,77%	9,45%
BPC Port. Deficiência	1.334.424	0,56%	1.341.911	0,88%	1.353.845	0,85%	1.365.403	0,78%	1.376.102	0,65%	1.385.107	0,65%	7,07%
<b>Valores (R\$)</b>	<b>981.817.668</b>	0,63%	<b>988.018.668</b>	0,93%	<b>997.298.561</b>	0,81%	<b>1.005.454.284</b>	0,84%	<b>1.013.964.131</b>	0,71%	<b>1.021.259.427</b>	0,72%	<b>11.548.344.925</b>
BPC Idoso	473.630.253	0,71%	477.003.715	0,98%	481.734.067	0,77%	485.493.129	0,91%	489.972.166	0,78%	493.809.144	0,78%	5.561.314.689
BPC Port. Deficiência	508.187.414	0,55%	511.014.953	0,88%	515.564.494	0,85%	519.961.154	0,77%	523.991.965	0,66%	527.450.283	0,66%	5.987.030.235
Salário Mínimo (R\$ 1,00)	380,00		380,00		380,00		380,00		380,00		380,00		

Descrição	2008											
	Jan	TCMe	Fev	TCMe	Mar	TCMe	Abr	TCMe	Mai	TCMe	Jun	TCMe
<b>Metas Físicas</b>	<b>2.700.283</b>	<b>0,73%</b>	<b>2.718.444</b>	<b>0,67%</b>	<b>2.731.100</b>	<b>0,47%</b>	<b>2.750.168</b>	<b>0,70%</b>	<b>2.776.550</b>	<b>0,96%</b>	<b>2.799.659</b>	<b>0,83%</b>
BPC Idoso	1.305.082	0,72%	1.313.781	0,67%	1.319.781	0,46%	1.328.768	0,68%	1.341.146	0,93%	1.352.226	0,83%
BPC Port. Deficiência	1.395.201	0,73%	1.404.663	0,68%	1.411.319	0,47%	1.421.400	0,71%	1.435.404	0,99%	1.447.433	0,84%
<b>Valores (R\$)</b>	<b>1.024.825.240</b>	<b>0,35%</b>	<b>1.031.703.234</b>	<b>0,67%</b>	<b>1.131.985.856</b>	<b>9,72%</b>	<b>1.139.845.823</b>	<b>0,69%</b>	<b>1.150.752.414</b>	<b>0,96%</b>	<b>1.158.131.676</b>	<b>0,64%</b>
BPC Idoso	495.521.694	0,35%	498.816.045	0,66%	547.237.657	9,71%	550.957.911	0,68%	556.084.668	0,93%	559.621.035	0,64%
BPC Port. Deficiência	529.303.546	0,35%	532.887.189	0,68%	584.748.199	9,73%	588.887.913	0,71%	594.667.746	0,98%	598.510.640	0,65%
Salário Mínimo (R\$ 1,00)	380,00		380,00		415,00		415,00		415,00		415,00	

Descrição	2008												Total 2008
	Jul	TCMe	Ago	TCMe	Set	TCMe	Out	TCMe	Nov	TCMe	Dez	TCM	
<b>Metas Físicas</b>	<b>2.822.077</b>	<b>0,80%</b>	<b>2.832.795</b>	<b>0,38%</b>	<b>2.861.781</b>	<b>1,02%</b>	<b>2.889.577</b>	<b>0,97%</b>	<b>2.909.550</b>	<b>0,69%</b>	<b>2.934.472</b>	<b>0,86%</b>	<b>9,46%</b>
BPC Idoso	1.363.871	0,86%	1.374.587	0,79%	1.388.576	1,02%	1.399.533	0,79%	1.411.682	0,87%	1.423.790	0,86%	9,88%
BPC Port. Deficiência	1.458.206	0,74%	1.458.208	0,00%	1.473.205	1,03%	1.490.044	1,14%	1.497.868	0,53%	1.510.682	0,86%	9,07%
<b>Valores (R\$)</b>	<b>1.169.587.065</b>	<b>0,99%</b>	<b>1.174.938.460</b>	<b>0,46%</b>	<b>1.186.022.308</b>	<b>0,94%</b>	<b>1.197.560.829</b>	<b>0,97%</b>	<b>1.205.274.920</b>	<b>0,64%</b>	<b>1.216.088.952</b>	<b>0,90%</b>	<b>13.785.788.691</b>
BPC Idoso	565.504.070	1,05%	569.938.460	0,78%	575.735.363	1,02%	580.274.947	0,79%	585.043.373	0,82%	590.323.149	0,90%	6.675.058.372
BPC Port. Deficiência	604.082.995	0,93%	604.071.913	0,00%	610.286.946	1,03%	617.285.882	1,15%	620.231.547	0,48%	625.765.803	0,89%	7.110.730.319
Salário Mínimo (R\$ 1,00)	415,00		415,00		415,00		415,00		415,00		415,00		

Descrição	2009											
	Jan	TCMe	Fev	TCMe	Mar	TCMe	Abr	TCMe	Mai	TCMe	Jun	TCMe
<b>Metas Físicas</b>	<b>2.952.721</b>	<b>0,62%</b>	<b>2.970.904</b>	<b>0,62%</b>	<b>2.989.199</b>	<b>0,62%</b>	<b>3.008.597</b>	<b>0,65%</b>	<b>3.027.845</b>	<b>0,64%</b>	<b>3.051.331</b>	<b>0,78%</b>
BPC Idoso	1.432.494	0,61%	1.442.578	0,70%	1.453.748	0,77%	1.463.093	0,64%	1.473.022	0,67%	1.484.906	0,81%
BPC Port. Deficiência	1.520.227	0,63%	1.528.326	0,53%	1.538.523	0,67%	1.545.504	0,45%	1.554.823	0,60%	1.566.425	0,75%
<b>Valores (R\$)</b>	<b>1.223.644.802</b>	<b>0,62%</b>	<b>1.379.504.454</b>	<b>12,74%</b>	<b>1.389.452.302</b>	<b>0,72%</b>	<b>1.397.004.660</b>	<b>0,54%</b>	<b>1.405.933.238</b>	<b>0,64%</b>	<b>1.416.815.717</b>	<b>0,77%</b>
BPC Idoso	593.933.636	0,61%	670.170.003	12,84%	675.351.966	0,77%	679.701.203	0,64%	684.316.051	0,68%	689.832.215	0,81%
BPC Port. Deficiência	629.711.166	0,63%	709.334.451	12,64%	714.100.336	0,67%	717.303.457	0,45%	721.617.187	0,60%	726.983.502	0,74%
Salário Mínimo (R\$ 1,00)	415,00		465,00		465,00		465,00		465,00		465,00	

Descrição	2009												Total 2009
	Jul	TCMe	Ago	TCMe	Set	TCMe	Out	TCMe	Nov	TCMe	Dez	TCMe	
<b>Metas Físicas</b>	<b>3.056.272</b>	<b>0,16%</b>	<b>3.064.933</b>	<b>0,28%</b>	<b>3.084.783</b>	<b>0,65%</b>	<b>3.110.570</b>	<b>0,84%</b>	<b>3.140.471</b>	<b>0,96%</b>	<b>3.166.845</b>	<b>0,84%</b>	<b>7,92%</b>
BPC Idoso	1.492.302	0,50%	1.501.257	0,60%	1.512.493	0,75%	1.522.097	0,63%	1.531.583	0,62%	1.541.220	0,63%	8,25%
BPC Port. Deficiência	1.563.970	-0,16%	1.563.676	-0,02%	1.572.290	0,55%	1.588.473	1,03%	1.608.888	1,29%	1.625.625	1,04%	7,61%
<b>Valores (R\$)</b>	<b>1.419.093.939</b>	<b>0,16%</b>	<b>1.423.090.862</b>	<b>0,28%</b>	<b>1.432.281.070</b>	<b>0,65%</b>	<b>1.444.266.223</b>	<b>0,84%</b>	<b>1.457.986.134</b>	<b>0,95%</b>	<b>1.470.339.207</b>	<b>0,85%</b>	<b>16.859.412.606</b>
BPC Idoso	693.261.232	0,50%	697.411.082	0,60%	702.626.922	0,75%	707.089.977	0,64%	711.421.973	0,61%	715.960.209	0,64%	8.221.076.468
BPC Port. Deficiência	725.832.707	-0,16%	725.679.780	-0,02%	729.654.148	0,55%	737.176.246	1,03%	746.564.161	1,27%	754.378.998	1,05%	8.638.336.138
Salário Mínimo (R\$ 1,00)	465,00		465,00		465,00		465,00		465,00		465,00		

Descrição	2010											
	Jan	TCMe	Fev	TCMe	Mar	TCM12	Abr	TCM12	Mai	TCM12	Jun	TCM12
<b>Metas Físicas</b>	<b>3.182.160</b>	<b>0,48%</b>	<b>3.199.366</b>	<b>0,54%</b>	<b>3.216.666</b>	<b>0,63%</b>	<b>3.236.769</b>	<b>0,63%</b>	<b>3.257.227</b>	<b>0,63%</b>	<b>3.277.793</b>	<b>0,62%</b>
BPC Idoso	1.545.184	0,26%	1.552.690	0,49%	1.560.232	0,61%	1.569.756	0,61%	1.579.293	0,60%	1.588.788	0,58%
BPC Port. Deficiência	1.636.976	0,70%	1.646.676	0,59%	1.656.433	0,64%	1.667.012	0,66%	1.677.934	0,66%	1.689.006	0,65%
<b>Valores (R\$)</b>	<b>1.620.411.676</b>	<b>10,21%</b>	<b>1.629.166.740</b>	<b>0,54%</b>	<b>1.640.499.629</b>	<b>0,70%</b>	<b>1.650.751.957</b>	<b>0,62%</b>	<b>1.661.185.733</b>	<b>0,63%</b>	<b>1.671.674.596</b>	<b>0,63%</b>
BPC Idoso	787.257.257	9,96%	791.076.045	0,49%	795.718.555	0,59%	800.575.636	0,61%	805.439.301	0,61%	810.281.650	0,60%
BPC Port. Deficiência	833.154.420	10,44%	838.090.694	0,59%	844.781.074	0,80%	850.176.321	0,64%	855.746.433	0,66%	861.392.946	0,66%
Salário Mínimo (R\$ 1,00)	510,00		510,00		510,00		510,00		510,00		510,00	

Descrição	2010												Total 2010
	Jul	TCM12	Ago	TCM12	Set	TCM12	Out	TCM12	Nov	TCM12	Dez	TCM12	
<b>Metas Físicas</b>	<b>3.298.070</b>	<b>0,66%</b>	<b>3.319.831</b>	<b>0,69%</b>	<b>3.342.877</b>	<b>0,70%</b>	<b>3.366.236</b>	<b>0,68%</b>	<b>3.389.340</b>	<b>0,66%</b>	<b>3.411.755</b>	<b>0,58%</b>	<b>7,73%</b>
BPC Idoso	1.598.050	0,59%	1.607.487	0,59%	1.616.966	0,58%	1.626.273	0,57%	1.635.549	0,57%	1.644.800	0,52%	6,72%
BPC Port. Deficiência	1.700.020	0,72%	1.712.344	0,79%	1.725.911	0,81%	1.739.963	0,79%	1.753.792	0,75%	1.766.954	0,64%	8,69%
<b>Valores (R\$)</b>	<b>1.682.015.793</b>	<b>0,62%</b>	<b>1.693.113.681</b>	<b>0,66%</b>	<b>1.704.867.029</b>	<b>0,69%</b>	<b>1.716.780.601</b>	<b>0,70%</b>	<b>1.728.563.470</b>	<b>0,69%</b>	<b>1.739.994.996</b>	<b>0,66%</b>	<b>20.139.025.901</b>
BPC Idoso	815.005.479	0,58%	819.818.243	0,59%	824.652.475	0,59%	829.399.252	0,58%	834.129.762	0,57%	838.848.233	0,57%	9.752.201.888
BPC Port. Deficiência	867.010.314	0,65%	873.295.438	0,72%	880.214.555	0,79%	887.381.349	0,81%	894.433.708	0,79%	901.146.763	0,75%	10.386.824.013
Salário Mínimo (R\$ 1,00)	510,00		510,00		510,00		510,00		510,00		510,00		

Descrição	2011											
	Jan	TCM12	Fev	TCM12	Mar	TCM12	Abr	TCM12	Mai	TCM12	Jun	TCM12
<b>Metas Físicas</b>	<b>3.431.569</b>	<b>0,65%</b>	<b>3.453.999</b>	<b>0,66%</b>	<b>3.476.926</b>	<b>0,67%</b>	<b>3.500.388</b>	<b>0,68%</b>	<b>3.524.168</b>	<b>0,68%</b>	<b>3.548.262</b>	<b>0,69%</b>
BPC Idoso	1.653.364	0,58%	1.663.010	0,59%	1.672.857	0,60%	1.682.919	0,60%	1.693.029	0,60%	1.703.190	0,60%
BPC Port. Deficiência	1.778.205	0,72%	1.790.990	0,73%	1.804.070	0,74%	1.817.469	0,75%	1.831.139	0,76%	1.845.072	0,77%
<b>Valores (R\$)</b>	<b>1.839.012.084</b>	<b>5,69%</b>	<b>1.851.032.863</b>	<b>0,65%</b>	<b>1.863.319.464</b>	<b>0,66%</b>	<b>1.875.893.184</b>	<b>0,67%</b>	<b>1.888.637.005</b>	<b>0,68%</b>	<b>1.901.548.898</b>	<b>0,68%</b>
BPC Idoso	886.054.219	5,63%	891.223.680	0,58%	896.500.531	0,59%	901.893.292	0,60%	907.311.389	0,60%	912.756.578	0,60%
BPC Port. Deficiência	952.957.865	5,75%	959.809.184	0,72%	966.818.933	0,73%	973.999.892	0,74%	981.325.616	0,75%	988.792.320	0,76%
Salário Mínimo (R\$ 1,00)	535,91		535,91		535,91		535,91		535,91		535,91	

Descrição	2011												Total 2011
	Jul	TCM12	Ago	TCM12	Set	TCM12	Out	TCM12	Nov	TCM12	Dez	TCM12	
<b>Metas Físicas</b>	<b>3.572.689</b>	<b>0,69%</b>	<b>3.597.511</b>	<b>0,70%</b>	<b>3.622.620</b>	<b>0,70%</b>	<b>3.647.916</b>	<b>0,70%</b>	<b>3.673.384</b>	<b>0,70%</b>	<b>3.699.069</b>	<b>0,63%</b>	<b>8,42%</b>
BPC Idoso	1.713.410	0,60%	1.723.717	0,60%	1.734.104	0,60%	1.744.572	0,61%	1.755.148	0,61%	1.765.843	0,55%	7,36%
BPC Port. Deficiência	1.859.279	0,78%	1.873.794	0,79%	1.888.516	0,79%	1.903.343	0,78%	1.918.237	0,78%	1.933.226	0,70%	9,41%
<b>Valores (R\$)</b>	<b>1.914.639.690</b>	<b>0,69%</b>	<b>1.927.942.124</b>	<b>0,69%</b>	<b>1.941.398.235</b>	<b>0,70%</b>	<b>1.954.954.479</b>	<b>0,70%</b>	<b>1.968.603.468</b>	<b>0,70%</b>	<b>1.982.367.838</b>	<b>0,70%</b>	<b>22.909.349.333</b>
BPC Idoso	918.233.587	0,60%	923.757.377	0,60%	929.323.462	0,60%	934.933.716	0,60%	940.601.170	0,61%	946.332.939	0,61%	10.988.921.941
BPC Port. Deficiência	996.406.103	0,77%	1.004.184.747	0,78%	1.012.074.773	0,79%	1.020.020.763	0,79%	1.028.002.298	0,78%	1.036.034.899	0,78%	11.920.427.393
Salário Mínimo (R\$ 1,00)	535,91		535,91		535,91		535,91		535,91		535,91		

Descrição	2012											
	Jan	TCM12	Fev	TCM12	Mar	TCM12	Abr	TCM12	Mai	TCM12	Jun	TCM12
<b>Metas Físicas</b>	<b>3.722.219</b>	<b>0,71%</b>	<b>3.748.523</b>	<b>0,71%</b>	<b>3.775.192</b>	<b>0,71%</b>	<b>3.802.214</b>	<b>0,72%</b>	<b>3.829.570</b>	<b>0,72%</b>	<b>3.857.263</b>	<b>0,73%</b>
BPC Idoso	1.775.528	0,62%	1.786.461	0,62%	1.797.512	0,62%	1.808.674	0,62%	1.819.937	0,62%	1.831.305	0,63%
BPC Port. Deficiência	1.946.691	0,79%	1.962.062	0,80%	1.977.680	0,80%	1.993.540	0,81%	2.009.634	0,81%	2.025.958	0,82%
<b>Valores (R\$)</b>	<b>2.192.163.932</b>	<b>10,58%</b>	<b>2.207.655.081</b>	<b>0,71%</b>	<b>2.223.361.531</b>	<b>0,71%</b>	<b>2.239.275.755</b>	<b>0,72%</b>	<b>2.255.387.157</b>	<b>0,72%</b>	<b>2.271.696.581</b>	<b>0,72%</b>
BPC Idoso	1.045.679.541	10,50%	1.052.118.167	0,62%	1.058.626.684	0,62%	1.065.200.448	0,62%	1.071.833.461	0,62%	1.078.528.727	0,62%
BPC Port. Deficiência	1.146.484.391	10,66%	1.155.536.914	0,79%	1.164.734.847	0,80%	1.174.075.307	0,80%	1.183.553.696	0,81%	1.193.167.854	0,81%
Salário Mínimo (R\$ 1,00)	588,94		588,94		588,94		588,94		588,94		588,94	

Descrição	2012												Total 2012
	Jul	TCM12	Ago	TCM12	Set	TCM12	Out	TCM12	Nov	TCM12	Dez	TCM12	
<b>Metas Físicas</b>	<b>3.885.294</b>	<b>0,73%</b>	<b>3.913.663</b>	<b>0,73%</b>	<b>3.942.365</b>	<b>0,74%</b>	<b>3.971.403</b>	<b>0,74%</b>	<b>4.000.793</b>	<b>0,74%</b>	<b>4.030.551</b>	<b>0,75%</b>	<b>8,96%</b>
BPC Idoso	1.842.784	0,63%	1.854.379	0,63%	1.866.093	0,63%	1.877.930	0,64%	1.889.892	0,64%	1.901.983	0,64%	7,71%
BPC Port. Deficiência	2.042.510	0,82%	2.059.284	0,82%	2.076.272	0,83%	2.093.474	0,83%	2.110.900	0,84%	2.128.568	0,84%	10,10%
<b>Valores (R\$)</b>	<b>2.288.205.164</b>	<b>0,73%</b>	<b>2.304.912.966</b>	<b>0,73%</b>	<b>2.321.816.478</b>	<b>0,73%</b>	<b>2.338.918.215</b>	<b>0,74%</b>	<b>2.356.226.877</b>	<b>0,74%</b>	<b>2.373.752.921</b>	<b>0,74%</b>	<b>27.373.372.656</b>
BPC Idoso	1.085.289.354	0,63%	1.092.118.251	0,63%	1.099.017.027	0,63%	1.105.987.919	0,63%	1.113.033.186	0,64%	1.120.153.922	0,64%	12.987.586.687
BPC Port. Deficiência	1.202.915.811	0,82%	1.212.794.715	0,82%	1.222.799.451	0,82%	1.232.930.295	0,83%	1.243.193.691	0,83%	1.253.598.999	0,84%	14.385.785.969
Salário Mínimo (R\$ 1,00)	588,94		588,94		588,94		588,94		588,94		588,94		

Descrição	2013											
	Jan	TCM12	Fev	TCM12	Mar	TCM12	Abr	TCM12	Mai	TCM12	Jun	TCM12
<b>Metas Físicas</b>	<b>4.060.694</b>	<b>0,76%</b>	<b>4.091.512</b>	<b>0,76%</b>	<b>4.122.758</b>	<b>0,77%</b>	<b>4.154.438</b>	<b>0,77%</b>	<b>4.186.561</b>	<b>0,78%</b>	<b>4.219.137</b>	<b>0,78%</b>
BPC Idoso	1.914.203	0,65%	1.926.662	0,65%	1.939.262	0,66%	1.952.006	0,66%	1.964.897	0,66%	1.977.939	0,67%
BPC Port. Deficiência	2.146.492	0,86%	2.164.851	0,86%	2.183.496	0,87%	2.202.433	0,87%	2.221.664	0,88%	2.241.198	0,89%
<b>Valores (R\$)</b>	<b>2.636.568.304</b>	<b>11,07%</b>	<b>2.656.577.941</b>	<b>0,76%</b>	<b>2.676.865.620</b>	<b>0,76%</b>	<b>2.697.435.325</b>	<b>0,77%</b>	<b>2.718.292.257</b>	<b>0,77%</b>	<b>2.739.443.298</b>	<b>0,78%</b>
BPC Idoso	1.242.872.707	10,96%	1.250.962.079	0,65%	1.259.143.337	0,65%	1.267.417.898	0,66%	1.275.787.816	0,66%	1.284.255.986	0,66%
BPC Port. Deficiência	1.393.695.597	11,18%	1.405.615.861	0,86%	1.417.722.283	0,86%	1.430.017.427	0,87%	1.442.504.441	0,87%	1.455.187.311	0,88%
Salário Mínimo (R\$ 1,00)	649,29		649,29		649,29		649,29		649,29		649,29	

Descrição	2013												Total 2013
	Jul	TCM12	Ago	TCM12	Set	TCM12	Out	TCM12	Nov	TCM12	Dez	TCM12	
<b>Metas Físicas</b>	<b>4.252.177</b>	<b>0,79%</b>	<b>4.285.694</b>	<b>0,79%</b>	<b>4.319.702</b>	<b>0,80%</b>	<b>4.354.217</b>	<b>0,80%</b>	<b>4.389.256</b>	<b>0,81%</b>	<b>4.424.835</b>	<b>0,82%</b>	<b>9,78%</b>
BPC Idoso	1.991.137	0,67%	2.004.495	0,67%	2.018.017	0,68%	2.031.708	0,68%	2.045.572	0,69%	2.059.614	0,69%	8,29%
BPC Port. Deficiência	2.261.040	0,89%	2.281.199	0,90%	2.301.685	0,90%	2.322.509	0,91%	2.343.683	0,92%	2.365.221	0,93%	11,12%
<b>Valores (R\$)</b>	<b>2.760.895.942</b>	<b>0,78%</b>	<b>2.782.658.331</b>	<b>0,79%</b>	<b>2.804.739.444</b>	<b>0,79%</b>	<b>2.827.149.579</b>	<b>0,80%</b>	<b>2.849.899.824</b>	<b>0,80%</b>	<b>2.873.001.433</b>	<b>0,81%</b>	<b>33.023.527.297</b>
BPC Idoso	1.292.825.269	0,67%	1.301.498.469	0,67%	1.310.278.357	0,67%	1.319.167.804	0,68%	1.328.169.722	0,68%	1.337.287.066	0,69%	15.469.666.511
BPC Port. Deficiência	1.468.070.673	0,89%	1.481.159.862	0,89%	1.494.461.086	0,90%	1.507.981.775	0,90%	1.521.730.103	0,91%	1.535.714.367	0,92%	17.553.860.787
<i>Salário Mínimo (R\$ 1,00)</i>	<i>649,29</i>		<i>649,29</i>		<i>649,29</i>		<i>649,29</i>		<i>649,29</i>		<i>649,29</i>		



**Anexo IIb**  
**RMV - DEMONSTRATIVO DO REALIZADO DE 2006 A 2009 E ESTIMATIVA DE META FÍSICA E FINANCEIRA PARA O PERÍODO DE 2010 A 2013**

Descrição	2006											
	Jan	%	Fev	%	Mar	%	Abr	%	Mai	%	Jun	%
<b>Metas Físicas</b>	<b>494.240</b>	-0,75%	<b>490.583</b>	-0,84%	<b>486.516</b>	-0,79%	<b>482.725</b>	-1,02%	<b>477.852</b>	-0,73%	<b>474.396</b>	-1,29%
RMV Idoso	155.998	-1,01%	154.434	-1,17%	152.644	-1,09%	150.996	-1,41%	148.899	-0,95%	147.491	-1,79%
RMV Port. Deficiência	338.242	-0,62%	336.149	-0,68%	333.872	-0,65%	331.729	-0,84%	328.953	-0,63%	326.905	-1,07%
<b>Valores (R\$)</b>	<b>148.677.131</b>	-0,75%	<b>147.576.991</b>	-0,84%	<b>146.348.958</b>	13,60%	<b>169.385.045</b>	-1,02%	<b>167.674.020</b>	-0,75%	<b>166.425.115</b>	-1,28%
RMV Idoso	46.977.764	-1,02%	46.504.400	-1,20%	45.952.739	13,36%	53.036.742	-1,41%	52.301.280	-0,98%	51.795.591	-1,79%
RMV Port. Deficiência	101.699.367	-0,62%	101.072.591	-0,67%	100.396.219	13,71%	116.348.303	-0,85%	115.372.740	-0,65%	114.629.524	-1,06%
Salário Mínimo (R\$ 1,00)	300,0		300,0		300,0		350,0		350,0		350,0	

Descrição	2006												Total 2006
	Jul	%	Ago	%	Set	%	Out	%	Nov	%	Dez	%	
<b>Metas Físicas</b>	<b>468.352</b>	-1,08%	<b>463.369</b>	-0,91%	<b>459.213</b>	-0,98%	<b>454.737</b>	-0,83%	<b>450.986</b>	-1,03%	<b>446.409</b>	-1,01%	<b>-11,69%</b>
RMV Idoso	144.892	-1,51%	142.734	-1,28%	140.926	-1,37%	139.023	-1,10%	137.506	-1,40%	135.603	-1,38%	-16,41%
RMV Port. Deficiência	323.460	-0,88%	320.635	-0,74%	318.287	-0,81%	315.714	-0,71%	313.480	-0,86%	310.806	-0,85%	-9,62%
<b>Valores (R\$)</b>	<b>164.313.732</b>	-1,08%	<b>162.558.995</b>	-0,91%	<b>161.091.579</b>	-0,99%	<b>159.516.924</b>	-0,83%	<b>158.197.685</b>	-1,02%	<b>156.599.460</b>	-1,01%	<b>R\$ 1.908.365.635</b>
RMV Idoso	50.884.078	-1,51%	50.125.072	-1,28%	49.489.568	-1,37%	48.822.006	-1,11%	48.287.563	-1,40%	47.621.764	-1,38%	591.798.567
RMV Port. Deficiência	113.429.654	-0,89%	112.433.923	-0,75%	111.602.011	-0,82%	110.694.918	-0,71%	109.910.122	-0,86%	108.977.696	-0,85%	1.316.567.068
Salário Mínimo (R\$ 1,00)	350,0		350,0		350,0		350,0		350,0		350,0		

Descrição	2007											
	Jan	%	Fev	%	Mar	%	Abr	%	Mai	%	Jun	%
<b>Metas Físicas</b>	<b>442.388</b>	-0,87%	<b>438.564</b>	-0,87%	<b>434.791</b>	-1,07%	<b>430.171</b>	-0,93%	<b>426.221</b>	-0,96%	<b>422.163</b>	-1,03%
RMV Idoso	133.871	-1,24%	132.225	-1,23%	130.621	-1,55%	128.625	-1,33%	126.934	-1,32%	125.277	-1,53%
RMV Port. Deficiência	308.517	-0,71%	306.339	-0,71%	304.170	-0,87%	301.546	-0,75%	299.287	-0,81%	296.886	-0,82%
<b>Valores (R\$)</b>	<b>155.191.602</b>	-0,87%	<b>153.850.312</b>	-0,87%	<b>152.525.063</b>	6,90%	<b>163.832.509</b>	-0,93%	<b>162.327.637</b>	-0,98%	<b>160.746.103</b>	-1,01%
RMV Idoso	47.014.367	-1,24%	46.436.245	-1,23%	45.873.202	6,46%	49.043.015	-1,33%	48.400.755	-1,33%	47.765.636	-1,53%
RMV Port. Deficiência	108.177.234	-0,71%	107.414.067	-0,71%	106.651.861	7,09%	114.789.494	-0,76%	113.926.882	-0,81%	113.010.467	-0,82%
Salário Mínimo (R\$ 1,00)	350,0		350,0		350,0		380,00		380,00		380,00	

Descrição	2007												Total 2007
	Jul	%	Ago	%	Set	%	Out	%	Nov	%	Dez		
<b>Metas Físicas</b>	<b>417.853</b>	-1,06%	<b>413.466</b>	-0,90%	<b>409.792</b>	-0,91%	<b>406.090</b>	-0,80%	<b>402.849</b>	-0,71%	<b>399.998</b>	-0,71%	<b>%</b>
RMV Idoso	123.392	-1,48%	121.590	-1,28%	120.058	-1,29%	118.525	-1,16%	117.168	-1,04%	115.965	-1,03%	-10,40%
RMV Port. Deficiência	294.461	-0,89%	291.876	-0,74%	289.734	-0,75%	287.565	-0,66%	285.681	-0,58%	284.033	-0,58%	-14,48%
													-8,61%
<b>Valores (R\$)</b>	<b>159.134.672</b>	-1,06%	<b>157.460.205</b>	-0,90%	<b>156.058.880</b>	-0,91%	<b>154.649.259</b>	-0,82%	<b>153.398.536</b>	-0,70%	<b>152.325.272</b>	-0,70%	<b>R\$</b>
RMV Idoso	47.047.098	-1,48%	46.360.291	-1,28%	45.775.429	-1,29%	45.191.249	-1,17%	44.670.748	-1,03%	44.214.366	-1,02%	<b>1.881.530.047</b>
RMV Port. Deficiência	112.087.574	-0,89%	111.099.914	-0,74%	110.283.450	-0,75%	109.458.010	-0,67%	108.727.788	-0,57%	108.110.906	-0,57%	557.792.402
Salário Mínimo (R\$ 1,00)	380,00		380,00		380,00		380,00		380,00		380,00		1.323.737.645

Descrição	2008											
	Jan	TCMe	Fev	TCMe	Mar	TCMe	Abr	TCMe	Mai	TCMe	Jun	TCMe
<b>Metas Físicas</b>	<b>397.141</b>	-0,71%	<b>393.914</b>	-0,81%	<b>390.570</b>	-0,85%	<b>387.794</b>	-0,71%	<b>384.591</b>	-0,83%	<b>379.695</b>	-1,27%
RMV Idoso	114.821	-0,99%	113.493	-1,16%	112.071	-1,25%	110.946	-1,00%	109.659	-1,16%	107.781	-1,71%
RMV Port. Deficiência	282.320	-0,60%	280.421	-0,67%	278.499	-0,69%	276.848	-0,59%	274.932	-0,69%	271.914	-1,10%
<b>Valores (R\$)</b>	<b>150.666.457</b>	-1,09%	<b>149.442.260</b>	-0,81%	<b>161.820.090</b>	8,28%	<b>160.667.571</b>	-0,71%	<b>159.342.274</b>	-0,82%	<b>157.001.642</b>	-1,47%
RMV Idoso	43.613.654	-1,36%	43.109.355	-1,16%	46.489.833	7,84%	46.022.711	-1,00%	45.489.719	-1,16%	44.621.585	-1,91%
RMV Port. Deficiência	107.052.803	-0,98%	106.332.905	-0,67%	115.330.257	8,46%	114.644.860	-0,59%	113.852.555	-0,69%	112.380.058	-1,29%
Salário Mínimo (R\$ 1,00)	380,00		380,00		415,00		415,00		415,00		415,00	

Descrição	2008												Total 2008
	Jul	TCMe	Ago	TCMe	Set	TCMe	Out	TCMe	Nov	TCMe	Dez	TCM	
<b>Metas Físicas</b>	<b>376.705</b>	-0,79%	<b>372.992</b>	-0,99%	<b>370.789</b>	-0,59%	<b>367.174</b>	-0,97%	<b>364.330</b>	-0,77%	<b>362.094</b>	-0,61%	<b>%</b>
RMV Idoso	106.598	-1,10%	105.217	-1,30%	104.258	-0,91%	102.909	-1,29%	101.814	-1,06%	100.945	-0,85%	<b>-9,48%</b>
RMV Port. Deficiência	270.107	-0,66%	267.775	-0,86%	266.531	-0,46%	264.265	-0,85%	262.516	-0,66%	261.149	-0,52%	<b>-12,95%</b>
													<b>-8,06%</b>
<b>Valores (R\$)</b>	<b>156.074.112</b>	-0,59%	<b>154.532.126</b>	-0,99%	<b>153.616.442</b>	-0,59%	<b>152.118.994</b>	-0,97%	<b>150.926.910</b>	-0,78%	<b>150.010.258</b>	-0,61%	<b>R\$</b>
RMV Idoso	44.220.355	-0,90%	43.646.794	-1,30%	43.248.293	-0,91%	42.688.593	-1,29%	42.232.095	-1,07%	41.873.688	-0,85%	<b>1.856.219.137</b>
RMV Port. Deficiência	111.853.757	-0,47%	110.885.332	-0,87%	110.368.149	-0,47%	109.430.401	-0,85%	108.694.815	-0,67%	108.136.570	-0,51%	527.256.675
Salário Mínimo (R\$ 1,00)	415,00		415,00		415,00		415,00		415,00		415,00		1.328.962.462

Descrição	2009											
	Jan	TCMe	Fev	TCMe	Mar	TCMe	Abr	TCMe	Mai	TCMe	Jun	TCMe
<b>Metas Físicas</b>	<b>358.715</b>	-0,93%	<b>356.715</b>	-0,56%	<b>354.163</b>	-0,72%	<b>347.839</b>	-1,79%	<b>344.664</b>	-0,91%	<b>341.083</b>	-1,04%
RMV Idoso	99.627	-1,31%	98.884	-0,75%	97.909	-0,99%	95.038	-2,93%	93.807	-1,30%	92.378	-1,52%
RMV Port. Deficiência	259.088	-0,79%	257.831	-0,49%	256.254	-0,61%	252.801	-1,35%	250.857	-0,77%	248.705	-0,86%
<b>Valores (R\$)</b>	<b>148.608.957</b>	-0,93%	<b>165.585.575</b>	11,42%	<b>164.399.549</b>	-0,72%	<b>161.462.389</b>	-0,93%	<b>159.982.487</b>	-1,05%	<b>158.318.134</b>	-1,04%
RMV Idoso	41.326.501	-1,31%	45.960.500	11,21%	45.506.805	-0,99%	44.172.030	-1,31%	43.599.428	-1,55%	42.935.229	-1,52%
RMV Port. Deficiência	107.282.455	-0,79%	119.625.074	11,50%	118.892.744	-0,61%	117.290.359	-0,78%	116.383.058	-0,87%	115.382.905	-0,86%
Salário Mínimo (R\$ 1,00)	415,00		465,00		465,00		465,00		465,00		465,00	

Descrição	2009												Total 2009
	Jul	TCMe	Ago	TCMe	Set	TCMe	Out	TCMe	Nov	TCMe	Dez	TCMe	
<b>Metas Físicas</b>	<b>337.171</b>	-1,15%	<b>334.041</b>	-0,93%	<b>330.867</b>	-0,95%	<b>327.834</b>	-0,92%	<b>324.670</b>	-0,97%	<b>322.397</b>	-0,70%	<b>%</b>
RMV Idoso	90.834	-1,67%	89.618	-1,34%	88.392	-1,37%	87.188	-1,36%	85.976	-1,39%	85.090	-1,03%	<b>-10,96%</b>
RMV Port. Deficiência	246.337	-0,95%	244.423	-0,78%	242.475	-0,80%	240.646	-0,75%	238.694	-0,81%	237.307	-0,58%	<b>-15,71%</b>
<b>Valores (R\$)</b>	<b>156.499.533</b>	-1,15%	<b>155.049.100</b>	-0,93%	<b>153.573.356</b>	-0,95%	<b>152.163.365</b>	-0,92%	<b>150.677.980</b>	-0,98%	<b>149.634.010</b>	-0,69%	<b>R\$</b>
RMV Idoso	42.217.776	-1,67%	41.652.843	-1,34%	41.083.116	-1,37%	40.523.909	-1,36%	39.957.446	-1,40%	39.547.895	-1,02%	<b>1.875.954.435</b>
RMV Port. Deficiência	114.281.757	-0,95%	113.396.257	-0,77%	112.490.240	-0,80%	111.639.457	-0,76%	110.720.534	-0,82%	110.086.114	-0,57%	<b>508.483.480</b>
Salário Mínimo (R\$ 1,00)	465,00		465,00		465,00		465,00		465,00		465,00		<b>1.367.470.955</b>

Descrição	2010											
	Jan	TCMe	Fev	TCMe	Mar	TCM12	Abr	TCM12	Mai	TCM12	Jun	TCM12
<b>Metas Físicas</b>	<b>319.134</b>	-1,01%	<b>317.085</b>	-0,64%	<b>315.050</b>	-0,83%	<b>312.461</b>	-0,82%	<b>309.917</b>	-0,80%	<b>307.452</b>	-0,77%
RMV Idoso	83.856	-1,45%	83.031	-0,98%	82.214	-1,21%	81.221	-1,20%	80.246	-1,17%	79.304	-1,13%
RMV Port. Deficiência	235.278	-0,86%	234.054	-0,52%	232.836	-0,69%	231.240	-0,68%	229.671	-0,66%	228.147	-0,64%
<b>Valores (R\$)</b>	<b>162.452.032</b>	8,57%	<b>161.407.575</b>	-0,64%	<b>160.675.747</b>	-0,45%	<b>159.355.204</b>	-0,82%	<b>158.057.673</b>	-0,81%	<b>156.800.340</b>	-0,80%
RMV Idoso	42.745.269	8,08%	42.324.641	-0,98%	41.929.199	-0,93%	41.422.730	-1,21%	40.925.433	-1,20%	40.445.266	-1,17%
RMV Port. Deficiência	119.706.763	8,74%	119.082.934	-0,52%	118.746.548	-0,28%	117.932.474	-0,69%	117.132.240	-0,68%	116.355.074	-0,66%
Salário Mínimo (R\$ 1,00)	510,00		510,00		510,00		510,00		510,00		510,00	

Descrição	2010												Total 2010
	Jul	TCM12	Ago	TCM12	Set	TCM12	Out	TCM12	Nov	TCM12	Dez	TCM12	
<b>Metas Físicas</b>	<b>305.096</b>	-0,76%	<b>302.800</b>	-0,74%	<b>300.571</b>	-0,72%	<b>298.404</b>	-0,70%	<b>296.314</b>	-0,70%	<b>294.238</b>	-0,68%	<b>%</b>
RMV Idoso	78.407	-1,11%	77.534	-1,09%	76.687	-1,07%	75.867	-1,04%	75.076	-1,04%	74.293	-1,01%	<b>-8,73%</b>
RMV Port. Deficiência	226.689	-0,63%	225.266	-0,61%	223.884	-0,60%	222.537	-0,58%	221.237	-0,58%	219.944	-0,56%	<b>-12,69%</b>
<b>Valores (R\$)</b>	<b>155.599.044</b>	-0,77%	<b>154.428.044</b>	-0,75%	<b>153.291.371</b>	-0,74%	<b>152.186.137</b>	-0,72%	<b>151.119.933</b>	-0,70%	<b>150.061.139</b>	-0,70%	<b>R\$</b>
RMV Idoso	39.987.765	-1,13%	39.542.440	-1,11%	39.110.563	-1,09%	38.692.310	-1,07%	38.288.998	-1,04%	37.889.509	-1,04%	483.304.123
RMV Port. Deficiência	115.611.279	-0,64%	114.885.604	-0,63%	114.180.808	-0,61%	113.493.828	-0,60%	112.830.935	-0,58%	112.171.630	-0,58%	1.392.130.117
Salário Mínimo (R\$ 1,00)	510,00		510,00		510,00		510,00		510,00		510,00		

Descrição	2011											
	Jan	TCM12	Fev	TCM12	Mar	TCM12	Abr	TCM12	Mai	TCM12	Jun	TCM12
<b>Metas Físicas</b>	<b>292.253</b>	-0,68%	<b>290.273</b>	-0,68%	<b>288.298</b>	-0,67%	<b>286.371</b>	-0,66%	<b>284.491</b>	-0,65%	<b>282.657</b>	-0,64%
RMV Idoso	73.544	-1,01%	72.800	-1,01%	72.062	-1,00%	71.344	-0,98%	70.645	-0,96%	69.964	-0,95%
RMV Port. Deficiência	218.709	-0,57%	217.473	-0,57%	216.236	-0,56%	215.027	-0,55%	213.847	-0,54%	212.693	-0,53%
<b>Valores (R\$)</b>	<b>156.621.127</b>	4,37%	<b>155.560.293</b>	-0,68%	<b>154.501.956</b>	-0,68%	<b>153.469.069</b>	-0,67%	<b>152.461.746</b>	-0,66%	<b>151.478.734</b>	-0,64%
RMV Idoso	39.412.709	4,02%	39.014.192	-1,01%	38.618.807	-1,01%	38.233.759	-1,00%	37.859.105	-0,98%	37.494.290	-0,96%
RMV Port. Deficiência	117.208.418	4,49%	116.546.101	-0,57%	115.883.149	-0,57%	115.235.310	-0,56%	114.602.641	-0,55%	113.984.444	-0,54%
Salário Mínimo (R\$ 1,00)	535,91		535,91		535,91		535,91		535,91		535,91	

Descrição	2011												Total 2011
	Jul	TCM12	Ago	TCM12	Set	TCM12	Out	TCM12	Nov	TCM12	Dez	TCM12	
<b>Metas Físicas</b>	<b>280.863</b>	-0,63%	<b>279.108</b>	-0,62%	<b>277.390</b>	-0,61%	<b>275.707</b>	-0,60%	<b>274.056</b>	-0,59%	<b>272.438</b>	-0,59%	<b>%</b>
RMV Idoso	69.299	-0,94%	68.651	-0,92%	68.018	-0,91%	67.399	-0,90%	66.793	-0,89%	66.200	-0,88%	<b>-7,41%</b>
RMV Port. Deficiência	211.564	-0,52%	210.457	-0,52%	209.373	-0,51%	208.309	-0,50%	207.264	-0,49%	206.238	-0,49%	<b>-10,89%</b>
<b>Valores (R\$)</b>	<b>150.517.400</b>	-0,63%	<b>149.576.977</b>	-0,62%	<b>148.656.309</b>	-0,62%	<b>147.754.390</b>	-0,61%	<b>146.869.508</b>	-0,60%	<b>146.002.388</b>	-0,59%	<b>R\$</b>
RMV Idoso	37.138.280	-0,95%	36.790.784	-0,94%	36.451.387	-0,92%	36.119.628	-0,91%	35.794.908	-0,90%	35.477.454	-0,89%	448.405.303
RMV Port. Deficiência	113.379.119	-0,53%	112.786.192	-0,52%	112.204.922	-0,52%	111.634.761	-0,51%	111.074.601	-0,50%	110.524.934	-0,49%	1.365.064.592
Salário Mínimo (R\$ 1,00)	535,91		535,91		535,91		535,91		535,91		535,91		

Descrição	2012											
	Jan	TCM12	Fev	TCM12	Mar	TCM12	Abr	TCM12	Mai	TCM12	Jun	TCM12
<b>Metas Físicas</b>	<b>270.849</b>	-0,58%	<b>269.290</b>	-0,57%	<b>267.764</b>	-0,56%	<b>266.269</b>	-0,55%	<b>264.804</b>	-0,54%	<b>263.368</b>	-0,54%
RMV Idoso	65.620	-0,87%	65.052	-0,85%	64.498	-0,84%	63.955	-0,83%	63.425	-0,82%	62.907	-0,81%
RMV Port. Deficiência	205.229	-0,48%	204.238	-0,48%	203.266	-0,47%	202.313	-0,46%	201.379	-0,46%	200.461	-0,45%
<b>Valores (R\$)</b>	<b>159.513.745</b>	9,25%	<b>158.595.656</b>	-0,58%	<b>157.696.711</b>	-0,57%	<b>156.816.238</b>	-0,56%	<b>155.953.502</b>	-0,55%	<b>155.107.816</b>	-0,54%
RMV Idoso	38.646.295	8,93%	38.311.900	-0,87%	37.985.173	-0,85%	37.665.841	-0,84%	37.353.604	-0,83%	37.048.184	-0,82%
RMV Port. Deficiência	120.867.450	9,36%	120.283.756	-0,48%	119.711.538	-0,48%	119.150.397	-0,47%	118.599.898	-0,46%	118.059.632	-0,46%
Salário Mínimo (R\$ 1,00)	588,94		588,94		588,94		588,94		588,94		588,94	

Descrição	2012												Total 2012
	Jul	TCM12	Ago	TCM12	Set	TCM12	Out	TCM12	Nov	TCM12	Dez	TCM12	
<b>Metas Físicas</b>	<b>261.960</b>	-0,53%	<b>260.579</b>	-0,52%	<b>259.225</b>	-0,51%	<b>257.897</b>	-0,51%	<b>256.594</b>	-0,50%	<b>255.316</b>	-0,50%	<b>%</b>
RMV Idoso	62.399	-0,80%	61.903	-0,79%	61.417	-0,77%	60.941	-0,76%	60.475	-0,75%	60.020	-0,75%	<b>-6,28%</b>
RMV Port. Deficiência	199.561	-0,44%	198.677	-0,44%	197.808	-0,43%	196.956	-0,43%	196.119	-0,42%	195.296	-0,42%	<b>-9,34%</b>
<b>Valores (R\$)</b>	<b>154.278.663</b>	-0,53%	<b>153.465.549</b>	-0,53%	<b>152.668.042</b>	-0,52%	<b>151.885.761</b>	-0,51%	<b>151.118.440</b>	-0,51%	<b>150.365.731</b>	-0,50%	<b>R\$</b>
RMV Idoso	36.749.369	-0,81%	36.456.953	-0,80%	36.170.750	-0,79%	35.890.596	-0,77%	35.616.366	-0,76%	35.347.908	-0,75%	<b>1.857.465.853</b>
RMV Port. Deficiência	117.529.294	-0,45%	117.008.596	-0,44%	116.497.293	-0,44%	115.995.165	-0,43%	115.502.073	-0,43%	115.017.824	-0,42%	<b>443.242.938</b>
Salário Mínimo (R\$ 1,00)	588,94		588,94		588,94		588,94		588,94		588,94		<b>1.414.222.916</b>

Descrição	2013											
	Jan	TCM12	Fev	TCM12	Mar	TCM12	Abr	TCM12	Mai	TCM12	Jun	TCM12
<b>Metas Físicas</b>	<b>254.045</b>	-0,49%	<b>252.814</b>	-0,48%	<b>251.606</b>	-0,47%	<b>250.421</b>	-0,47%	<b>249.259</b>	-0,46%	<b>248.118</b>	-0,45%
RMV Idoso	59.567	-0,73%	59.130	-0,72%	58.702	-0,71%	58.282	-0,70%	57.872	-0,70%	57.469	-0,69%
RMV Port. Deficiência	194.478	-0,41%	193.684	-0,40%	192.905	-0,40%	192.139	-0,39%	191.387	-0,39%	190.648	-0,38%
<b>Valores (R\$)</b>	<b>164.948.673</b>	9,70%	<b>164.149.491</b>	-0,48%	<b>163.365.447</b>	-0,48%	<b>162.596.139</b>	-0,47%	<b>161.841.198</b>	-0,46%	<b>161.100.282</b>	-0,46%
RMV Idoso	38.676.349	9,42%	38.392.441	-0,73%	38.114.446	-0,72%	37.842.196	-0,71%	37.575.536	-0,70%	37.314.319	-0,70%
RMV Port. Deficiência	126.272.324	9,79%	125.757.050	-0,41%	125.251.001	-0,40%	124.753.943	-0,40%	124.265.662	-0,39%	123.785.962	-0,39%
Salário Mínimo (R\$ 1,00)	649,29		649,29		649,29		649,29		649,29		649,29	

Descrição	2013												Total 2013
	Jul	TCM12	Ago	TCM12	Set	TCM12	Out	TCM12	Nov	TCM12	Dez	TCM12	
<b>Metas Físicas</b>	<b>246.998</b>	-0,45%	<b>245.898</b>	-0,44%	<b>244.819</b>	-0,43%	<b>243.760</b>	-0,43%	<b>242.719</b>	-0,42%	<b>241.698</b>	-0,42%	<b>%</b>
RMV Idoso	57.075	-0,68%	56.689	-0,67%	56.311	-0,66%	55.940	-0,65%	55.576	-0,64%	55.220	-0,64%	<b>-5,33%</b>
RMV Port. Deficiência	189.922	-0,38%	189.209	-0,37%	188.508	-0,37%	187.820	-0,36%	187.143	-0,36%	186.478	-0,36%	<b>-8,00%</b>
													<b>-26,96%</b>
<b>Valores (R\$)</b>	<b>160.373.068</b>	-0,45%	<b>159.659.250</b>	-0,45%	<b>158.958.536</b>	-0,44%	<b>158.270.642</b>	-0,43%	<b>157.595.284</b>	-0,43%	<b>156.932.187</b>	-0,42%	<b>R\$</b>
RMV Idoso	37.058.408	-0,69%	36.807.671	-0,68%	36.561.981	-0,67%	36.321.215	-0,66%	36.085.253	-0,65%	35.853.977	-0,64%	<b>1.929.790.197</b>
RMV Port. Deficiência	123.314.660	-0,38%	122.851.580	-0,38%	122.396.556	-0,37%	121.949.427	-0,37%	121.510.031	-0,36%	121.078.210	-0,36%	446.603.791
Salário Mínimo (R\$ 1,00)	649,29		649,29		649,29		649,29		649,29		649,29		1.483.186.405