

# MULHERES, EMPRESAS E O DIREITO 2024



## Superando barreiras para a igualdade de gênero

**Natália Mazoni**

Especialista em Gênero e Desenvolvimento  
Banco Mundial





**Mulheres ao redor do mundo enfrentam desafios críticos em suas vidas**

# As oportunidades econômicas das mulheres são mensuráveis



\* 8 indicadores até a edição *Mulheres, Empresas e o Direito 2023*

# Uma maneira mais ampla de medir os direitos das mulheres



## Estrutura Legal

Mede a existência da lei dentro de uma determinada economia em relação a um direito específico.

**Exemplo:** uma lei sobre remuneração igual para trabalho de igual valor.



## Mecanismos de Apoio à Aplicação da Lei

Captura a existência de mecanismos para implementar um direito específico, fornecer um benefício ou impor uma proteção.

**Exemplo:** medidas de transparência salarial e mecanismos de aplicação



## Opiniões de Especialistas

Percepção sobre o progresso na realização de um direito específico na prática.

**Exemplo:** se as mulheres beneficiam, na prática, de remuneração igual por trabalho de igual valor.



# 10 indicadores para medir as oportunidades para as mulheres



\* 10 indicadores a partir da edição *Mulheres, Empresas e o Direito 2024*

# A brecha legal de gênero é maior do que a estimativa anterior

As mulheres possuem apenas **dois terços** dos direitos legais oferecidas aos homens



\* Conforme apresentado pelo *Mulheres, Empresas e o Direito 2024*



**3.9**  
**bilhões**  
de mulheres  
no mundo enfrentam  
barreiras legais à sua  
participação  
econômica

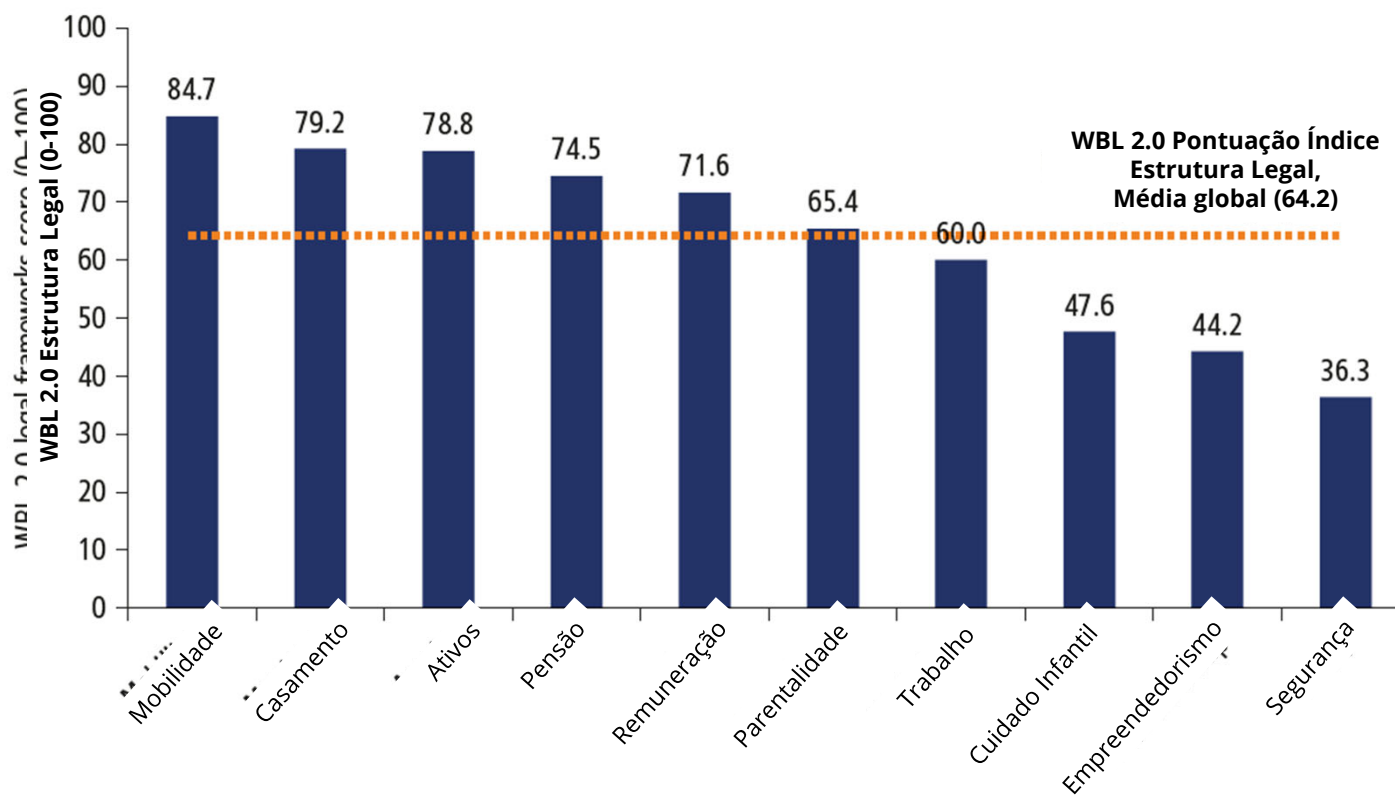




**Nenhuma das  
190 economias  
examinadas  
alcançou a  
paridade legal  
de gênero**

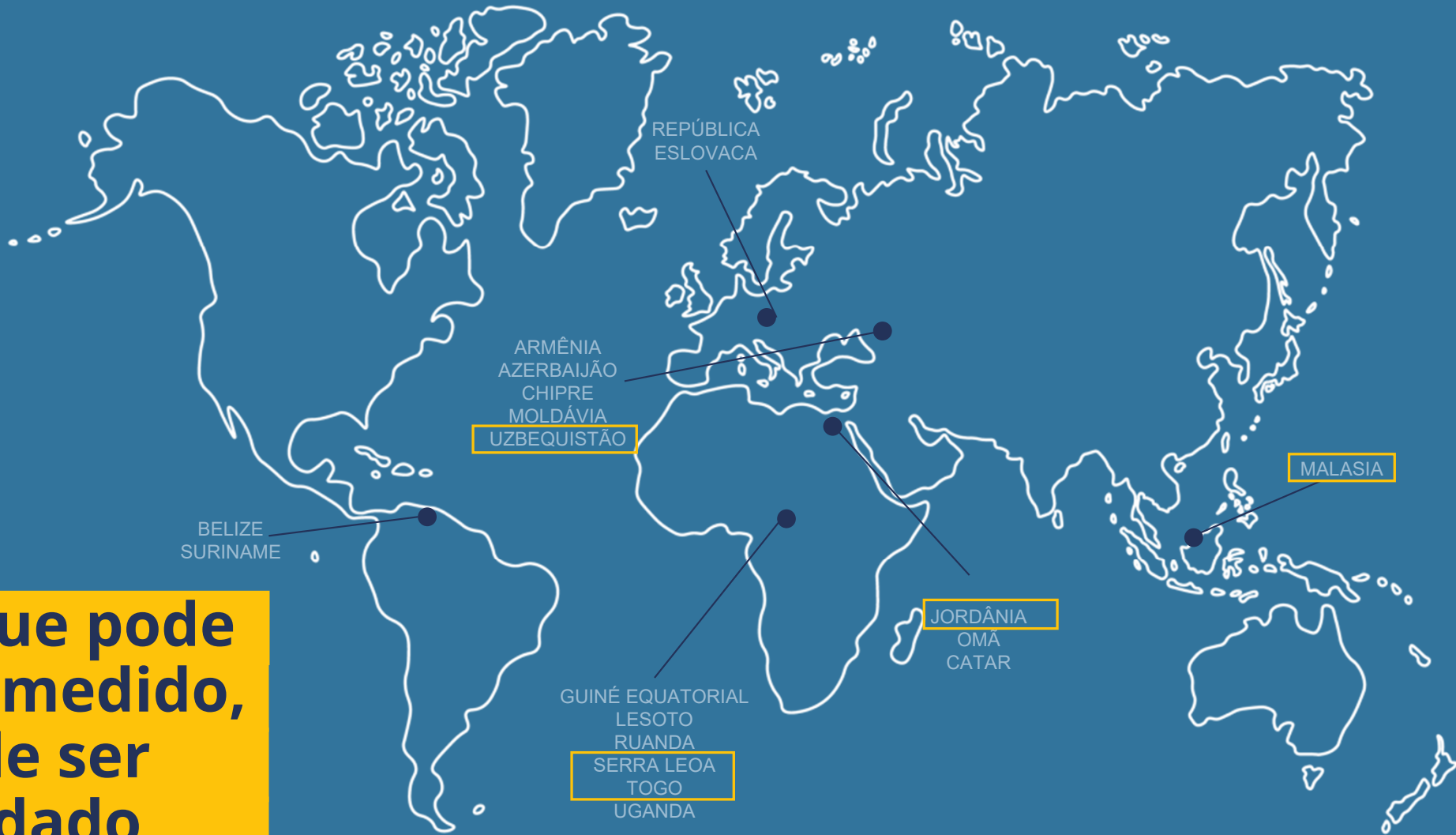


# Panorama global: Lacunas críticas nas leis nas áreas de segurança, empreendedorismo e cuidados infantis

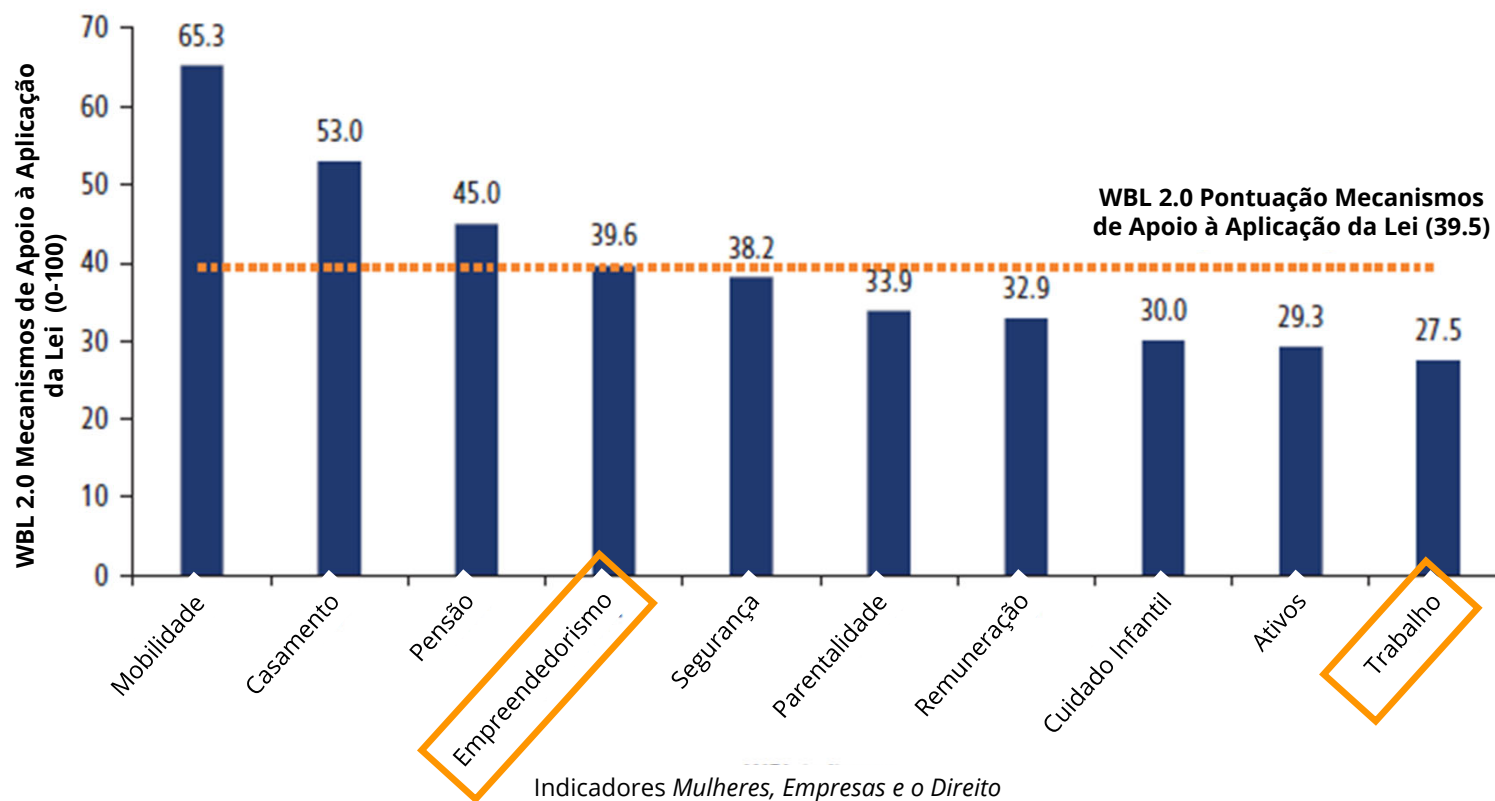


Indicadores Mulheres, Empresas e o Direito

**O que pode ser medido, pode ser mudado**



# Apenas 40% das estruturas de apoio estão em vigor globalmente



**Especialistas em 164 economias consideram que a maioria das mulheres não usufruem dos mesmos direitos que os homens**



# Brasil: Principais resultados



Estrutura  
Legal



Aplicação da  
Lei

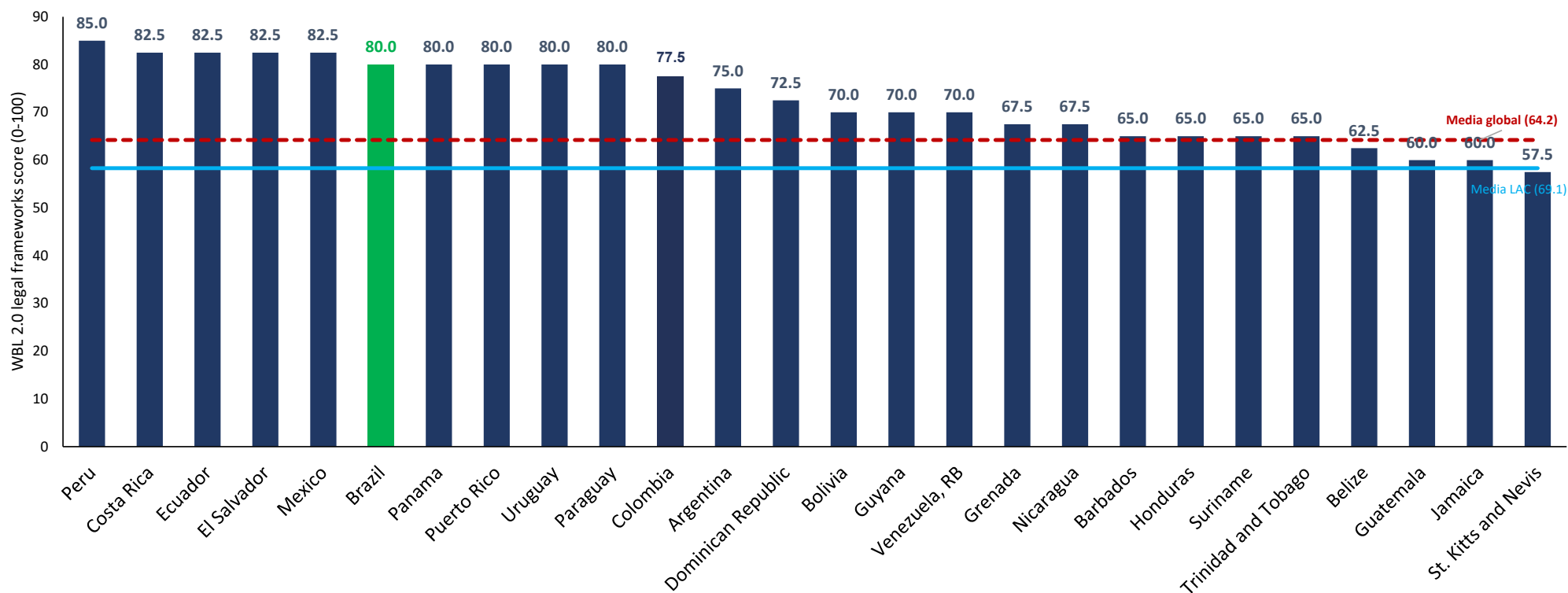


Opiniões de  
Especialistas

|            |             |             |             |
|------------|-------------|-------------|-------------|
| <b>BRA</b> | <b>80.0</b> | <b>55.8</b> | <b>61.9</b> |
| LAC        | 69.1        | 38.6        | 61.8        |
| Global     | 64.2        | 39.5        | 65.7        |



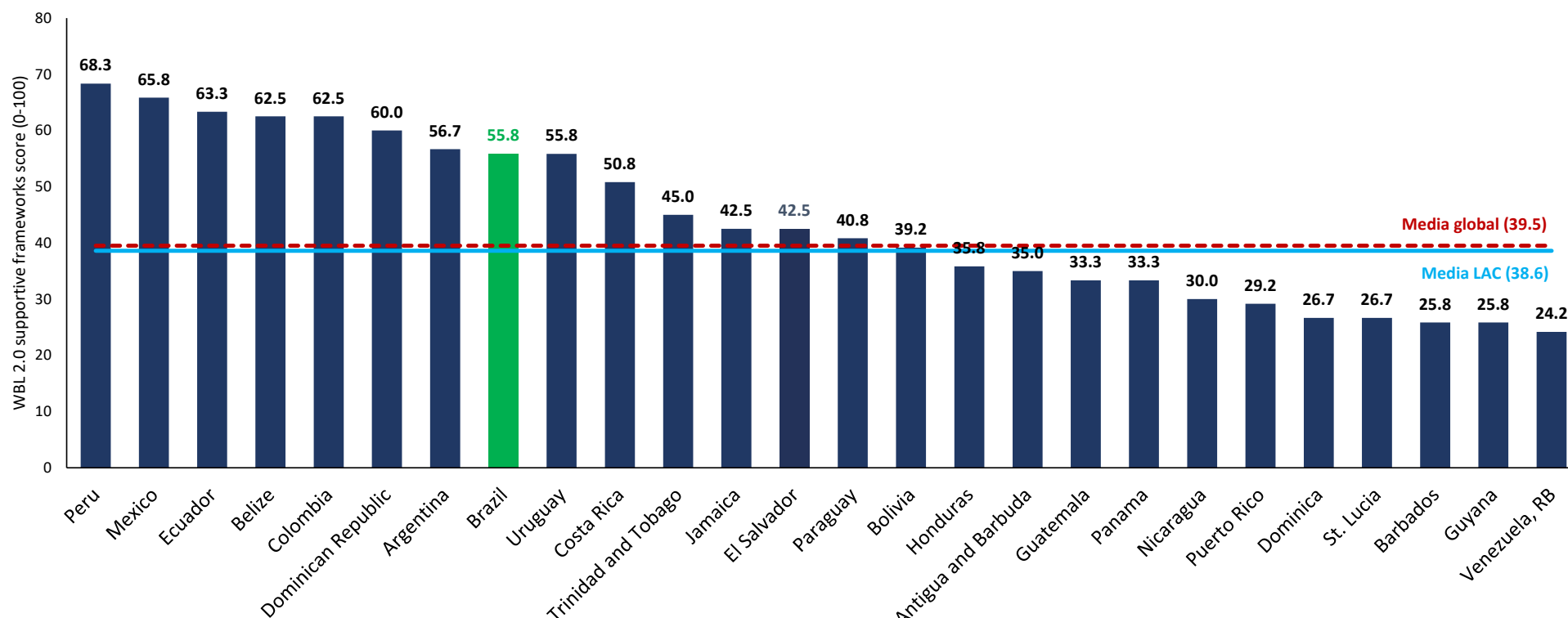
# Estrutura Legal: Desempenho do Brasil no contexto da América Latina



Fonte: Base de dados Mulheres, Empresas e o Direito 2024.



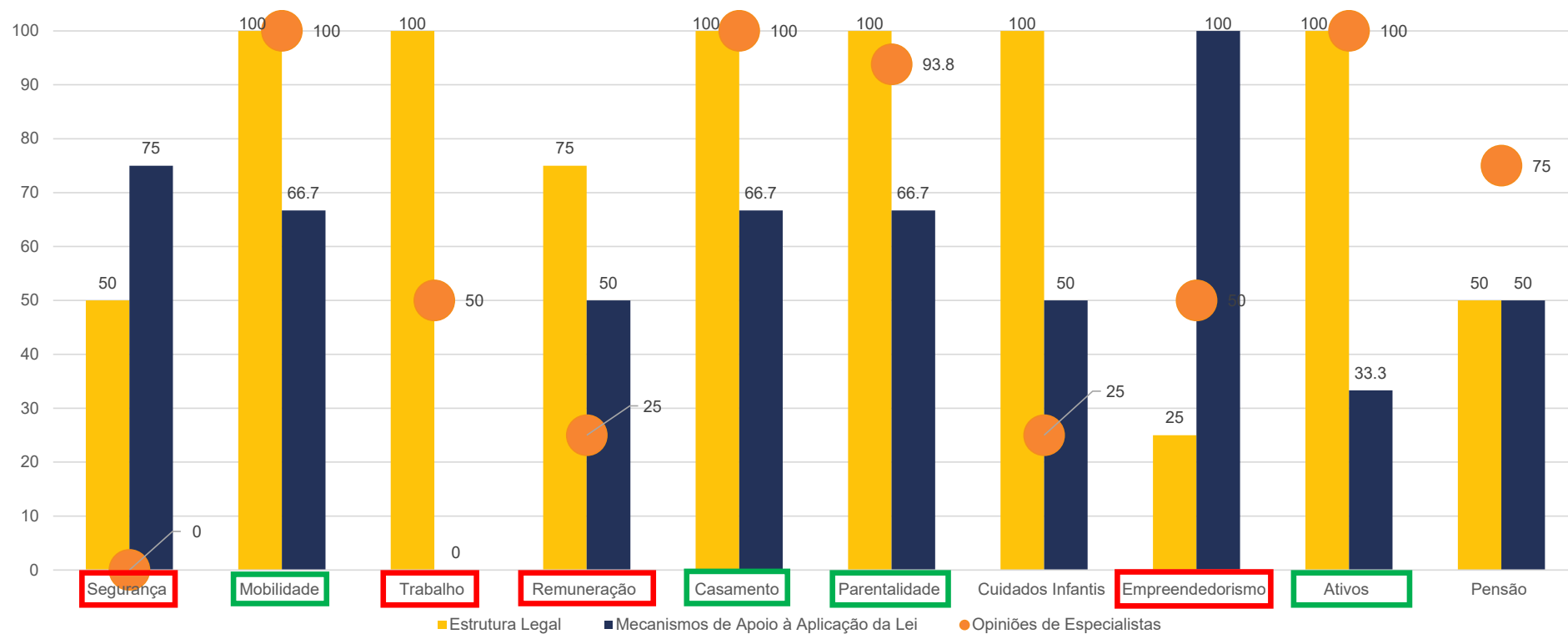
# Mecanismos de Apoio à Aplicação da Lei: Desempenho do Brasil no contexto da América Latina



Fonte: Base de dados Mulheres, Empresas e o Direito 2024.



# Desempenho do Brasil: *Mulheres, Empresas e o Direito* 2024





# Segurança: o Brasil está na metade do caminho para proteger as mulheres contra a violência de gênero



50 / 100

|   |   |
|---|---|
| Existe legislação sobre <b>violência doméstica</b> ?  | ✓ |
| Existe legislação sobre <b>feminicídio</b> ?  | ✓ |
| Existe legislação abrangente sobre <b>assédio sexual</b> ?<br>(Ambiente de trabalho, locais públicos, educação, online) | X |
| Existe legislação sobre <b>casamento infantil</b> ?   | X |

|                      |   |
|----------------------|---|
| Ambiente de trabalho | ✓ |
| Locais públicos      | X |
| Educação             | X |
| Online / Virtual     | X |

|                                     |     |   |
|-------------------------------------|-----|---|
| Idade para meninos > 18             | 18  | ✓ |
| Idade para meninas > 18             | 18  | ✓ |
| Exceção da idade legal para meninos | 16  | X |
| Exceção de idade legal para meninas | 16  | X |
| Casamento infantil pode ser anulado | Não | X |
| Penalidades                         | Não | X |



75 / 100

|  |   |
|--|---|
| <b>Mecanismos</b> abrangentes para abordar a <b>violência contra as mulheres</b> .   | ✓ |
| <b>Procedimentos especiais</b> para casos de assédio sexual.   | X |
| <b>Entidade governamental</b> responsável pelo monitoramento e implementação de serviços, planos e programas nacionais que abordam a violência contra as mulheres. | ✓ |
| <b>Dotação orçamentária</b> anual para programas de mitigação, prevenção e resposta aos riscos de violência contra as mulheres?                                    | ✓ |

# Trabalho: o Brasil ainda enfrenta grandes desafios na implementação das leis no mercado de trabalho



Estrutura Legal

100



Aplicação da Lei

0 / 100

|  |   |
|--|---|
| Uma mulher pode <b>obter um emprego</b> da mesma forma que um homem?   | ✓ |
| A lei proíbe a <b>discriminação no emprego</b> com base no gênero?   | ✓ |
| A lei proíbe a <b>discriminação no recrutamento</b> com base no estado civil, no estado parental e na idade? | ✓ |
| A lei permite que os funcionários solicitem <b>regime de trabalho flexível</b> ?                             | ✓ |

|   |   |
|---|---|
| O governo publicou <b>diretrizes sobre a não discriminação</b> com base no gênero no recrutamento?              | X |
| O governo publicou <b>diretrizes sobre regimes de trabalho flexíveis</b> ?                                      | X |
| Existe algum <b>órgão especializado</b> que receba reclamações sobre <b>discriminação de gênero</b> no emprego? | X |

## Próximos passos

**Orientações claras** para o setor privado sobre como **implementar abordagens sensíveis ao gênero** para incentivar a participação das mulheres na força de trabalho.

Fornecer **vias de recurso** para mulheres que enfrentam **discriminação no local de trabalho**.



# Remuneração: o Brasil está a um passo da igualdade de gênero na lei e na prática



Estrutura Legal

75 / 100

|  |   |
|--|---|
| A lei determina <b>remuneração igual para trabalho de igual valor</b> ?                        | X |
| Uma mulher pode <b>trabalhar à noite</b> da mesma forma que um homem?                          | ✓ |
| Uma mulher pode <b>trabalhar num emprego industrial</b> da mesma forma que um homem?           | ✓ |
| Uma mulher pode <b>trabalhar num emprego considerado perigoso</b> da mesma forma que um homem? | ✓ |



Aplicação da Lei

50 / 100

|   |   |
|---|---|
| Existem <b>medidas de transparência salarial</b> ou mecanismos de aplicação para abordar as disparidades salariais entre homens e mulheres? | ✓ |
| Os <b>dados desagregados por sexo</b> sobre o emprego em diferentes indústrias ou sectores são publicados pelo menos anualmente?            | X |

## Próximos passos

Aderência ao **princípio da remuneração igual para trabalho de igual valor**, conforme Convenção No. 100 da OIT.

**Publicação de dados** sobre a participação das mulheres na força de trabalho por setor e indústrias que apoiem a **elaboração de políticas sensíveis ao gênero**.



# Empreendedorismo: o Brasil ainda enfrenta desafios para o empreendedorismo feminino



Estrutura Legal

25 / 100



Aplicação da Lei

100

|  |   |
|--|---|
| Uma mulher pode desenvolver <b>atividades empreendedoras</b> da mesma forma que um homem?          | ✓ |
| A lei proíbe a <b>discriminação no acesso ao crédito</b> com base no gênero?                       | ✗ |
| A lei prescreve uma <b>quota de gênero</b> nos conselhos de administração das empresas?            | ✗ |
| A lei inclui disposições de <b>contratação sensíveis ao gênero</b> para os processos de licitação? | ✗ |

|   |   |
|---|---|
| <b>Dados desagregados por sexo</b> sobre atividades empresariais, empreendedorismo ou empresas pertencentes a mulheres são publicados regularmente.       | ✓ |
| <b>Programas governamentais</b> que prestam apoio às mulheres empreendedoras, tais como acesso ao financiamento ou em matéria de agência e empoderamento. | ✓ |
| <b>Plano ou estratégia governamental</b> nacional atual com foco no acesso das mulheres aos serviços financeiros.   | ✓ |

## Próximos passos

Garantir a **igualdade no acesso ao crédito** e proibir a discriminação com base no gênero.

Promover o **equilíbrio de gênero** no ecossistema empresarial.

Fornecer **melhores oportunidades** de inclusão financeira para mulheres empreendedoras.



# As mulheres são capazes de turbinar a economia global

## MAIOR PARTICIPAÇÃO FEMININA NA FORÇA DE TRABALHO

Aumenta o número de mulheres que ingressam na força de trabalho e ascendem a cargos gerenciais.

## MAIS NEGÓCIOS CRIADOS POR MULHERES

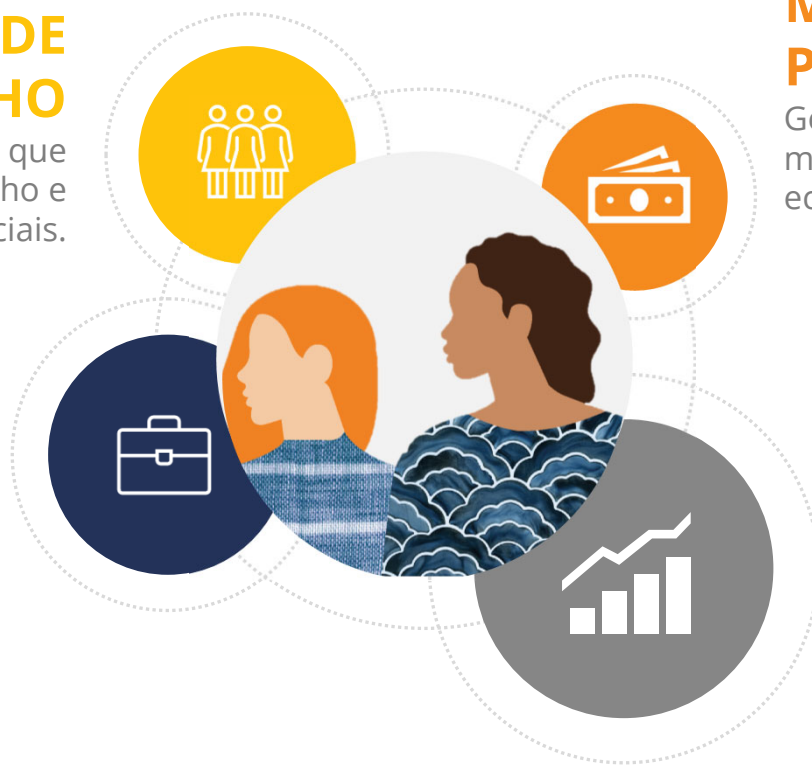
Facilita que mais mulheres abram e administrem seus próprios negócios.

## MAIORES SALÁRIOS PARA MULHERES

Gera salários mais altos para as mulheres em todos os setores da economia.

## ECONOMIAS MAIS FORTES E RESILIENTES

Quando todos os cidadãos, independente do gênero, tem oportunidade iguais de contribuir para a economia, a economia se torna mais dinâmica, resiliente e mais forte.



# Vamos agir juntos para o empoderamento das mulheres



## LEIA E DIVULGUE O RELATÓRIO

Visite [wbl.worldbank.org](http://wbl.worldbank.org) para ler – e divulgar – o relatório Mulheres, Empresas e o Direito 2024.

## USE A INFORMAÇÃO

Governos, pesquisadores, *think tanks*, e parceiros de desenvolvimento podem utilizar os dados para identificar lacunas importantes e áreas de oportunidade para promover reformas e avançar a agenda de igualdade de gênero.

## LIDERE PELO EXEMPLO

Governos podem dar o exemplo reformando leis discriminatórias, estabelecendo departamentos e ministérios especializados, recolhendo e publicando dados desagregados por sexo para informar a elaboração de políticas, investindo na integração da perspectiva de gênero em todos os níveis e promovendo a diversidade de gênero na liderança.

## SEJA A VOZ DA MUDANÇA

Todos podem lutar pela igualdade de gênero e reformas das leis, políticas públicas e práticas, utilizando dados e evidências.



[WBL.WORLDBANK.ORG](http://WBL.WORLDBANK.ORG)

**BILL & MELINDA  
GATES foundation**

