

Sistema de Evaluación y Monitoreo en México

**Mtra. Karina Barrios Sánchez
Coordinadora General de Evaluación**

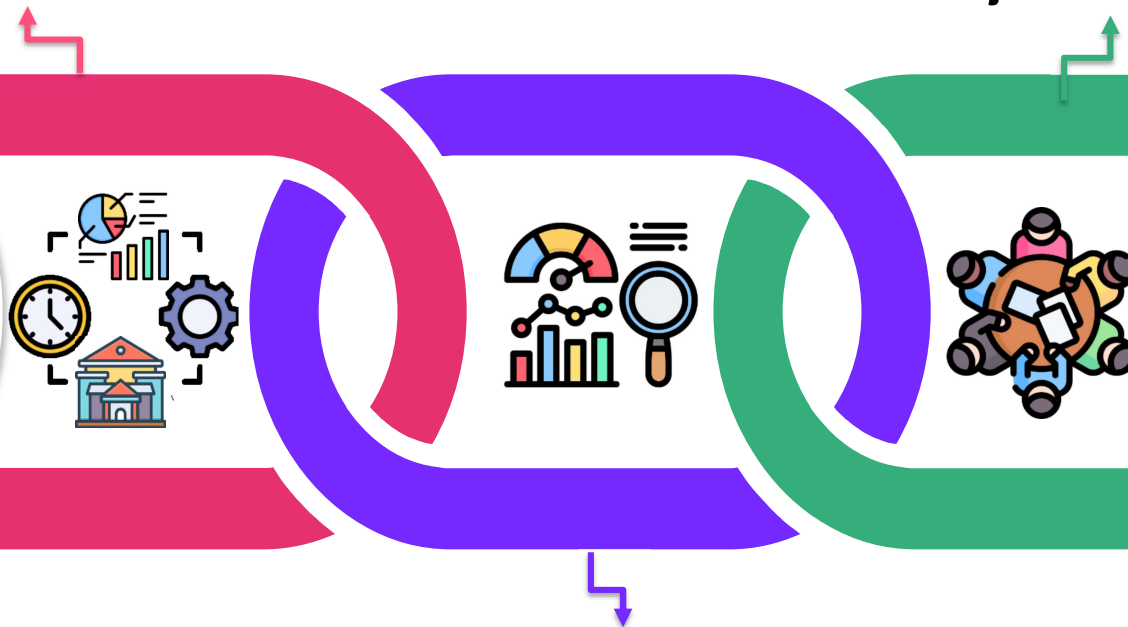
Noviembre 2024

¿Qué es el CONEVAL?

En 2004, la LGDS estableció al CONEVAL como un organismo público descentralizado, con personalidad jurídica, patrimonio propio, autonomía técnica y de gestión.

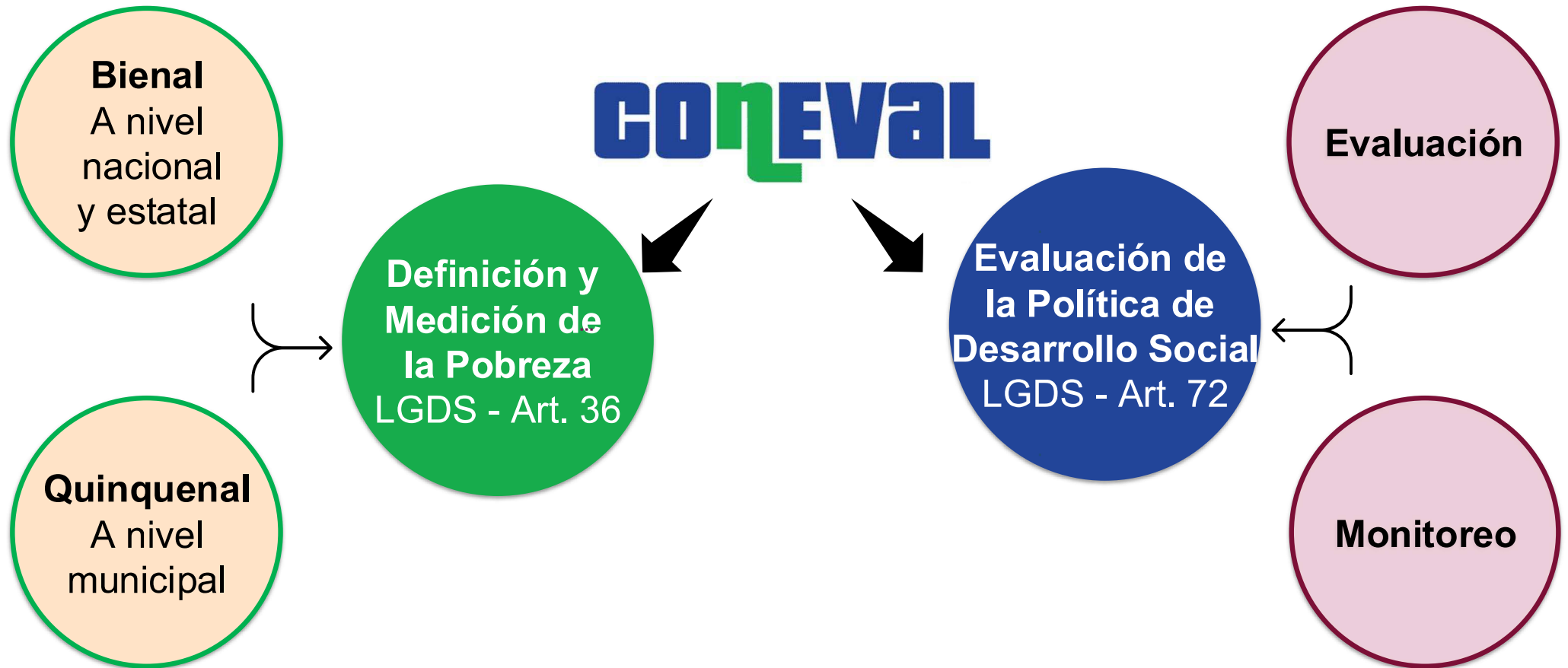


Integrado por seis investigadores académicos de universidades y centros de investigación y un Secretario Ejecutivo.



Encargado de la medición multidimensional de la pobreza y la evaluación de la política social.

Objetivos del CONEVAL



Construcción del Sistema de Evaluación y Monitoreo de la política social en México

Desafíos para la construcción del Sistema de Evaluación y Monitoreo



INSTITUCIONALES

Establecer las reglas del juego de los agentes involucrados.

TÉCNICOS

Definir los programas y acciones sujetos a evaluación, desarrollo de metodologías sólidas para evaluar, contar con evaluadores capacitados.

PLANEACIÓN

Obtener un buen sistema de monitoreo con indicadores adecuados (MIR).

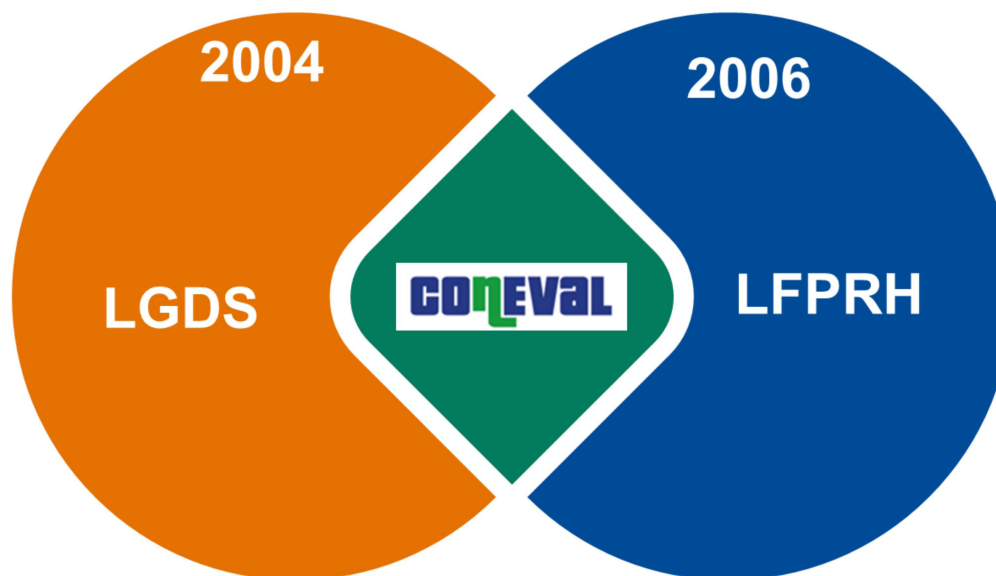
Marco normativo que institucionaliza la evaluación como un ejercicio sistemático y riguroso

Sistema de Evaluación en México (SEM)



Regula la Institucionalización de la evaluación sistemática y rigurosa orientada a resultados:

1. Norma procesos clave para la evaluación y el monitoreo en el ámbito de desarrollo social.
2. Crea el CONEVAL para evaluar la política de desarrollo social.



Delinea el Sistema de Evaluación del Desempeño (SED):

1. La SHCP periódicamente debe verificar y evaluar:
 - Resultados de recaudación.
 - Ejecución de programas y presupuestos de dependencias y entidades federales.
2. CONEVAL actúa como instancia coordinadora de las evaluaciones en desarrollo social según lo dispuesto en la LGDS y LFPRH.

Lineamientos Generales para la Evaluación

Regular la evaluación de los programas federales, la elaboración de la matriz de indicadores y los sistemas de monitoreo, así como la elaboración de los objetivos estratégicos de las dependencias y entidades de la APF.

Definición de los tipos de evaluación

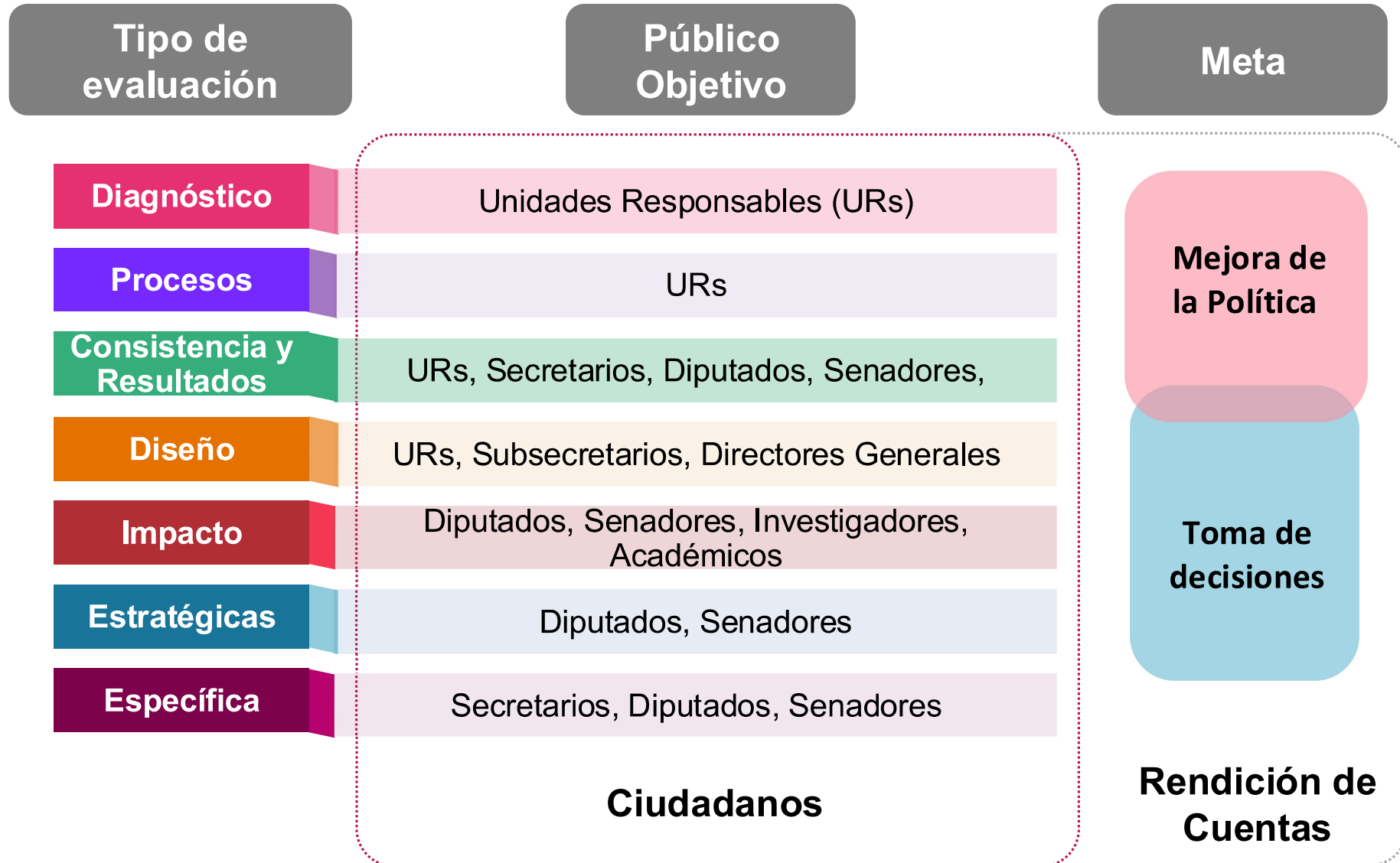
Programa Anual de Evaluación

Requisitos mínimos de elegibilidad de los evaluadores externos

Términos para la difusión de evaluaciones

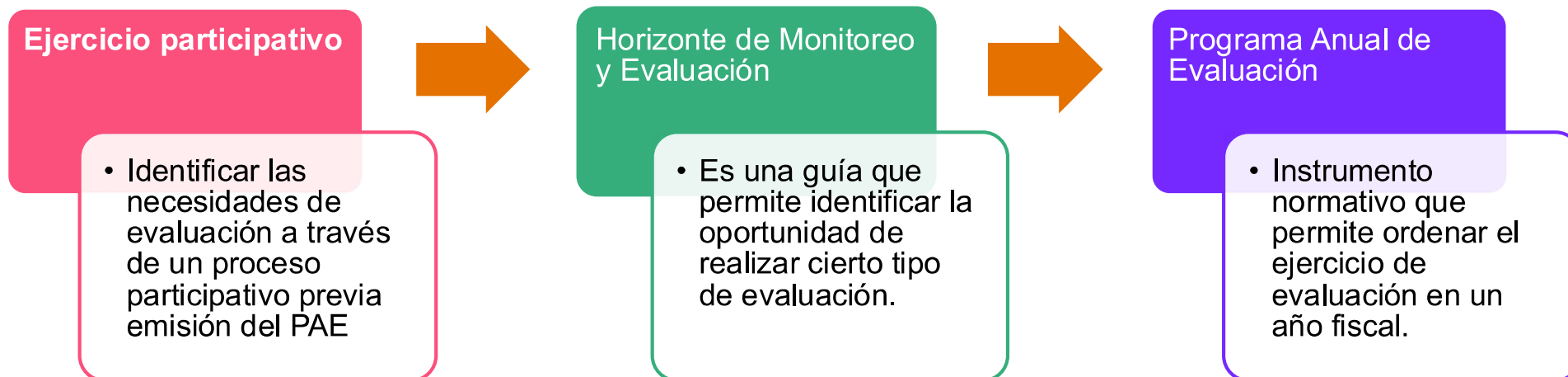
Seguimiento de resultados y recomendaciones

Desafíos técnicos: definir actores, roles y responsabilidad en el proceso de evaluación



Desafíos técnicos: definir necesidades de evaluación y desarrollar capacidades

Definir las necesidades y los tipos de evaluación



Desarrollar capacidades de evaluación

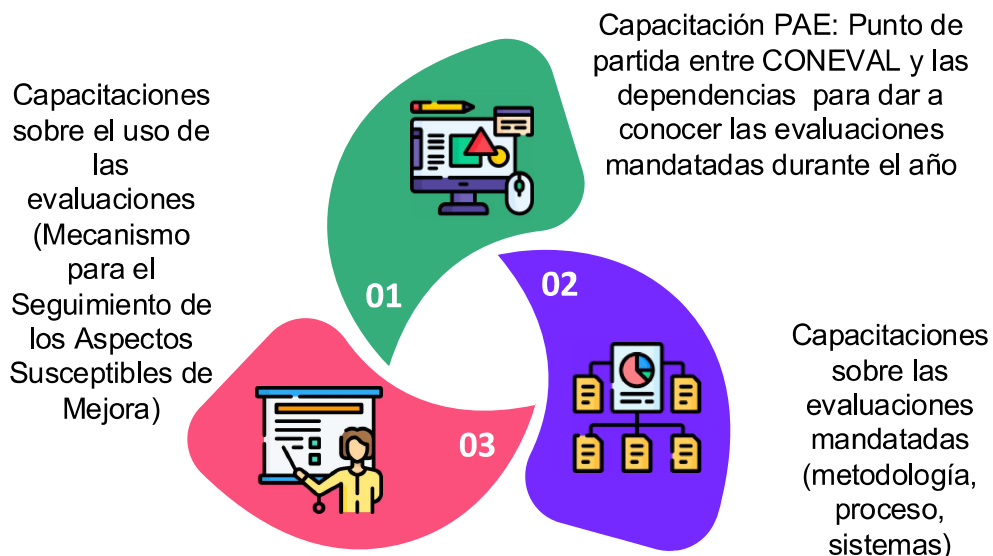


Desafíos técnicos: definir necesidades de evaluación y desarrollar capacidades

Desarrollar capacidades de evaluación

- ☀ El CONEVAL implementa cada año un **Programa de capacitación**, en el cual se señala un conjunto de actividades encaminadas a proporcionar conocimientos para fortalecer el desarrollo de las evaluaciones.
- ☀ **Estrategia de vinculación entre el CONEVAL**, las **dependencias responsables de los programas** y los **evaluadores externos** que participan en cada una de las acciones de evaluación.

Esquema de capacitación



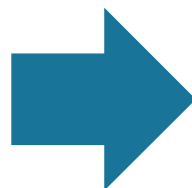
Elementos de la capacitación



Desafíos de planeación: Sistema de Monitoreo Basado en Resultados

Experiencias nacionales e internacionales

Se determinó que la **Metodología de Marco Lógico** era la herramienta más apropiada para implementarse en México y se desarrolló la **Matriz de Indicadores para Resultados (MIR)**



		Resumen narrativo	Indicadores	Medios de verificación	Supuestos
	Fin				
	Propósito				
	Componentes				
	Actividades				

Elementos del Sistema de Evaluación en México

Para contribuir a la mejora del bienestar de la población y la reducción de la pobreza, es esencial que las y los tomadores de decisiones y creadores de políticas públicas cuenten con evidencia sobre la efectividad de las políticas y programas.

¿Qué elementos facilitan la institucionalización de la evaluación?



Sistema de Evaluación y Monitoreo para el desarrollo social en México

Actores internacionales

El **CONEVAL** se ha consolidado como una **institución de alta credibilidad a nivel internacional** debido a su **rigor técnico y científico en la generación de información** objetiva y útil, que contribuye a la mejora de la política de desarrollo social.

El Consejo mantiene una **estrecha cooperación con diversos organismos internacionales**, y en este marco, ha realizado **convenios de colaboración, seminarios, proyectos, estudios** y ha actuado **como un órgano de consulta y asesoría en materia de evaluación**.



¿Cuáles son los principales retos a los que se enfrenta el Sistema de Evaluación y Monitoreo en México?

Retos sobre el uso de la evidencia y los resultados de los ejercicios de evaluación

El CONEVAL identificó, a través de su Programa Institucional 2020-2024, tres causas principales por las que las y los tomadores de decisiones y hacedores de política social no usan la información y recomendaciones del Consejo. Para incentivar su uso, ha implementado diversas acciones, clasificadas en cinco motivaciones.

Problemáticas identificadas



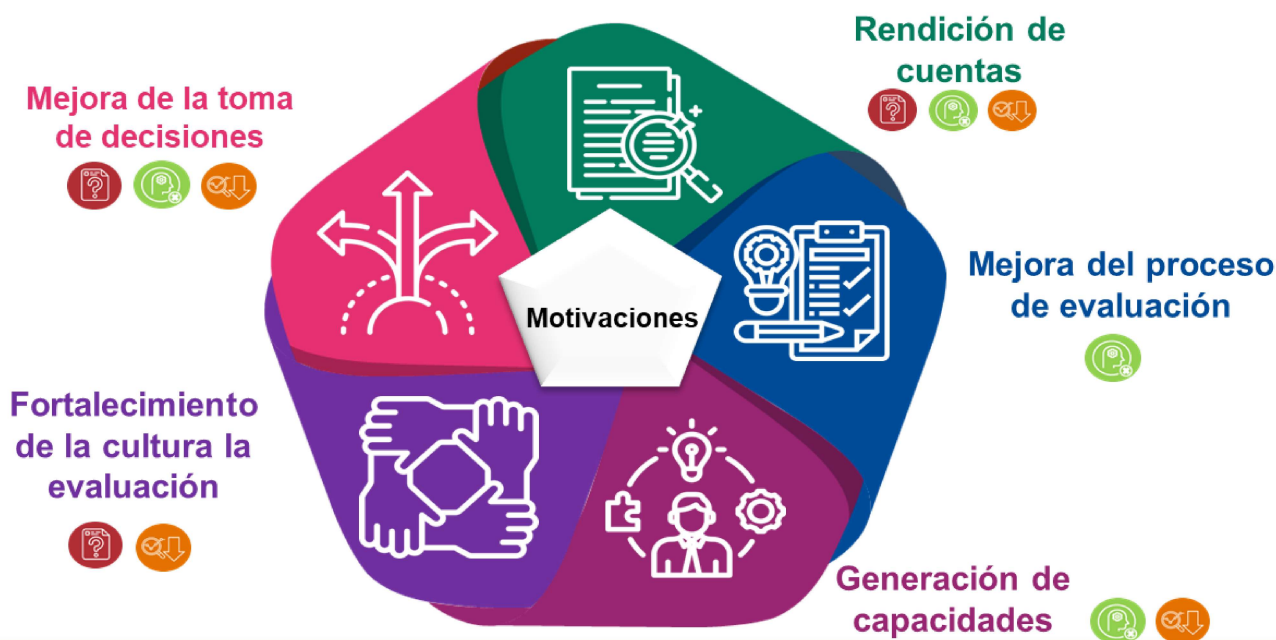
Desconocimiento de los productos del CONEVAL entre tomadores de decisiones.



Baja internalización de los sistemas de evaluación y monitoreo en los procesos del ámbito público.



Bajo nivel de análisis de las recomendaciones por parte de tomadores de decisión, ya sea por la calidad de la evaluación o la complejidad de las recomendaciones.



Acciones para superar los retos del uso de la evidencia y los resultados de los ejercicios de evaluación

Mejora de la toma de decisiones



El CONEVAL desarrolla evaluaciones, documentos e informes que respondan a las necesidades de información para la toma de decisiones



Rendición de cuentas



Pódcast CONEVAL



Presencia en diversas redes sociales



Uso de formatos diversos para comunicar



Mejora del proceso de evaluación



Uso de sistemas informáticos para evaluaciones con procesos homogéneos, para armonizar y sistematizar la información



Medición de satisfacción de usuarios de las evaluaciones



Generación de capacidades



Programa Anual de Capacitación para el desarrollo de evaluaciones establecidas en PAE



Promoción del diseño de evaluaciones de impacto rigurosas



Fortalecimiento de la cultura la evaluación



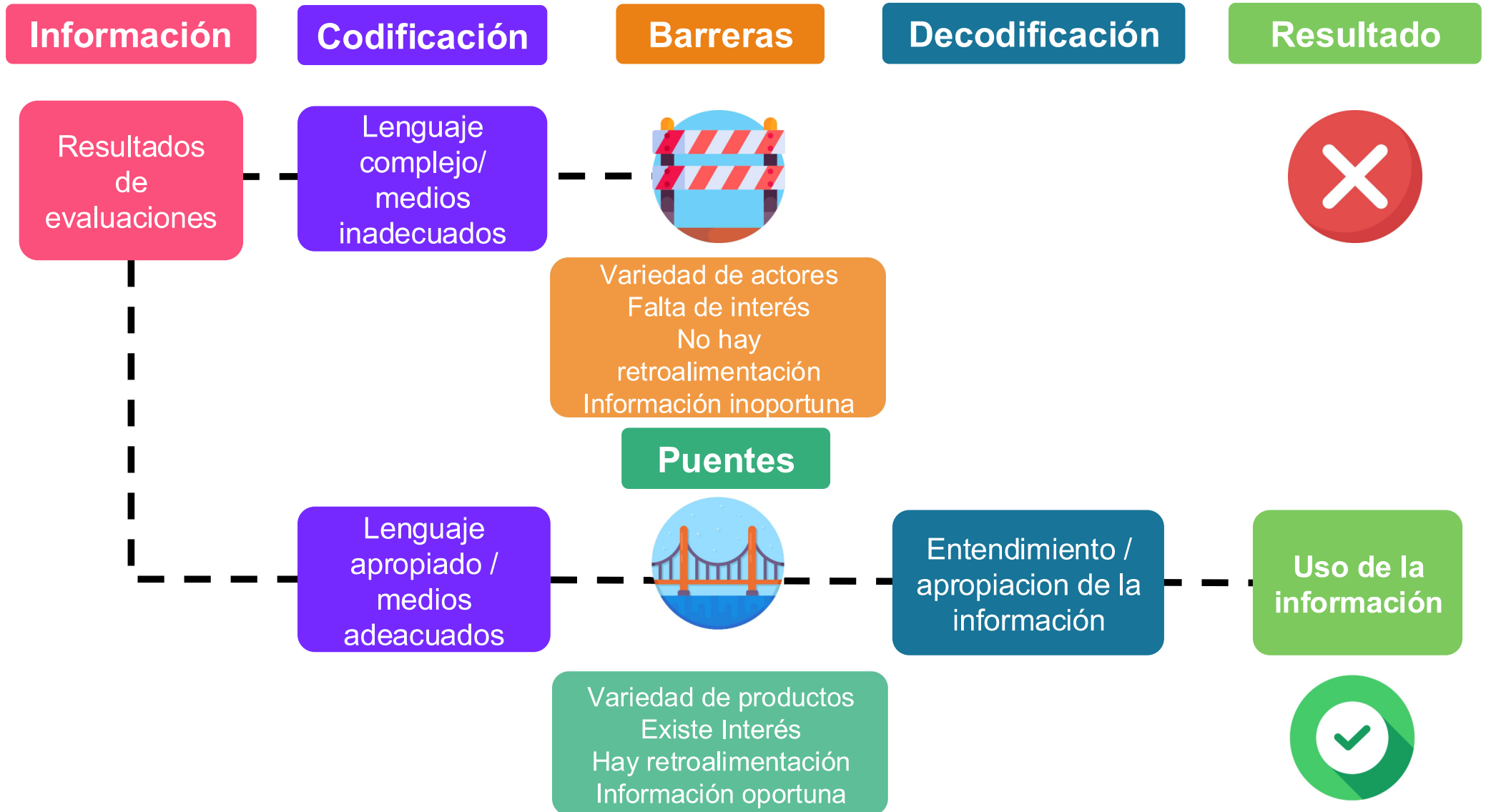
La Semana gLOCAL es un espacio para compartir conocimiento en monitoreo y evaluación con alcance local y global.



El CONEVAL reconoce a instituciones que implementan buenas prácticas relacionadas con el uso de las evaluaciones y acciones de monitoreo



Comunicar los resultados de las evaluaciones: Proceso de comunicación efectiva



Recomendaciones finales

Marco Normativo

Es importante la consolidación de un marco normativo en el que se definan los actores y su papel en el proceso de evaluación.

Rendición de cuentas

Fomentar la rendición de cuentas basada en evidencia es esencial para fundamentar decisiones y garantizar la transparencia en el uso de recursos públicos.

Metodologías rigurosas

Generar metodologías rigurosas permite consolidar el ejercicio de evaluación y fortalecer el uso de sus resultados.

Generar alianzas

Identificar agendas conjuntas y generar alianzas con actores estratégicos (academia y organismos internacionales) que permitan continuar con la evaluación y la generación de evidencia.

Autonomía técnica

La credibilidad y el rigor técnico de la evaluación se fortalecen mediante la garantía de la autonomía técnica, lo cual puede lograrse incorporando académicos con amplia experiencia en problemáticas sociales y formación plural.

Evaluación externa

Debe ser realizada por evaluadores externos, ya que su independencia e imparcialidad contribuye a la garantía de resultados transparentes y sin sesgos, incrementando así la credibilidad y utilidad de la evaluación.

Adaptación continua

Adaptar las metodologías de evaluación e instrumentos normativos según las necesidades cambiantes y las recomendaciones de expertos permite asegurar su relevancia.

Cultura de la evaluación

Fomentar la cultura de evaluación a través de la organización de espacios de discusión, iniciativas educativas y promoción de mejores prácticas en generación de evidencia de política pública.

Espacios de interlocución

Generación de espacios que faciliten el uso de la información proporcionada por las evaluaciones. Estos espacios deben promover la percepción de los organismos evaluadores como aliados clave en el proceso de toma de decisiones.

Calidad

Diseñar criterios de calidad rigurosos y neutrales adaptados al contexto cultural y propósito de la evaluación.

Capacitación y asesoría

Promover capacitaciones continuas y asesoría técnica para sensibilizar, desarrollar y fortalecer competencias entre los actores que participan o utilizan la información de las evaluaciones.

Medir el avance

Evaluar el ejercicio de evaluación y dar seguimiento a las recomendaciones derivadas de las evaluaciones para dar cuenta de lo avances derivados de la evaluación.

¡Muchas gracias por su atención!

Mtra. Karina Barrios Sánchez

Coordinadora General de Evaluación del CONEVAL

kbarrios@coneval.org.mx

Lo que se mide se puede mejorar

www.coneval.org.mx

