

# CATÁLOGO DE POLÍTICAS PÚBLICAS



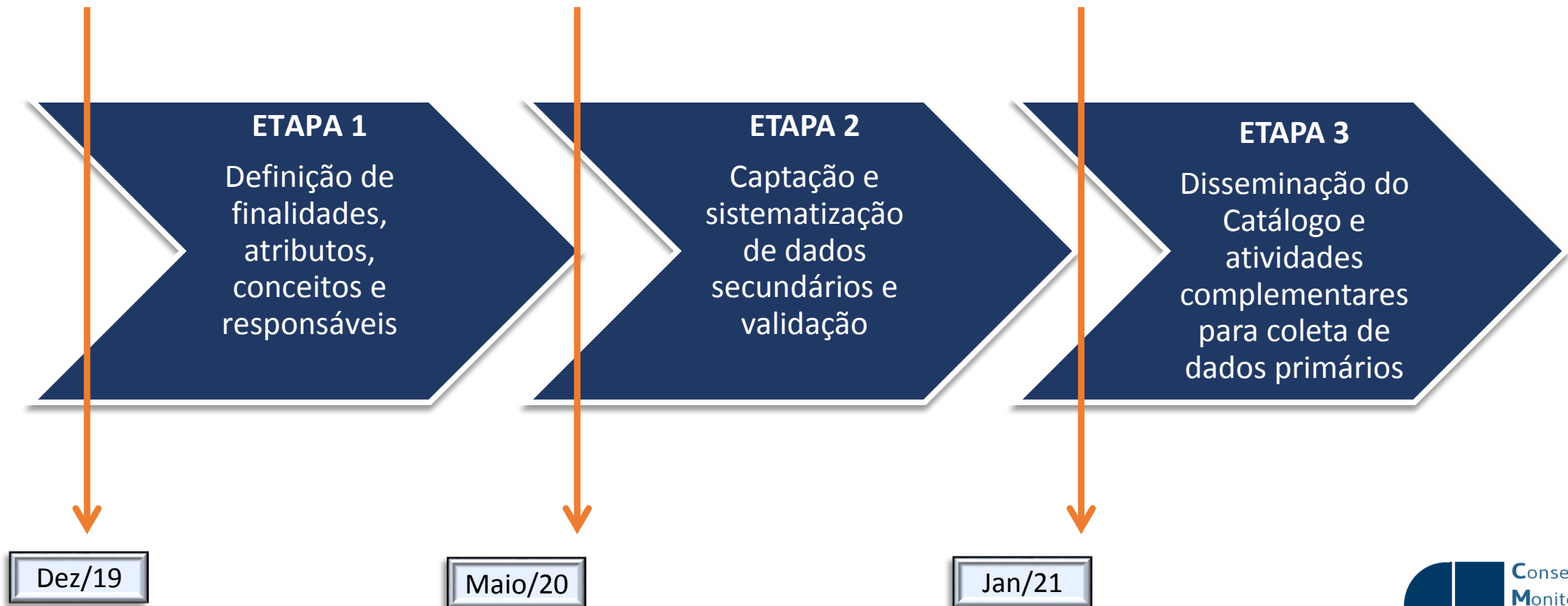
## Plano de Trabalho

SECAP/ME, ENAP, CGU,  
IPEA, Casa Civil

(com apoio do BID)

Agosto/2020

# Etapas do plano de trabalho



# Atividades de cada etapa

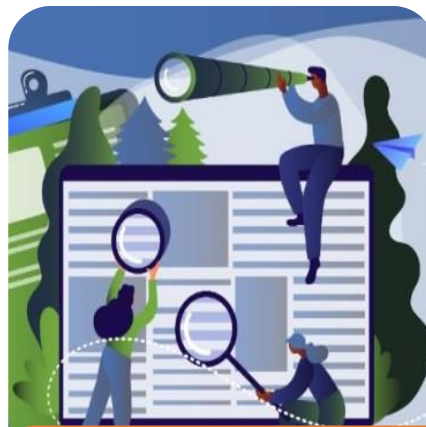
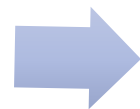


## Etapa 1

**Atividade 1:**  
Experiências  
Internacionais

**Atividade 2:** Definições  
e conceitos

**Atividade 3:** Reunião  
CMAS/CMAG e CMAP



## Etapa 2

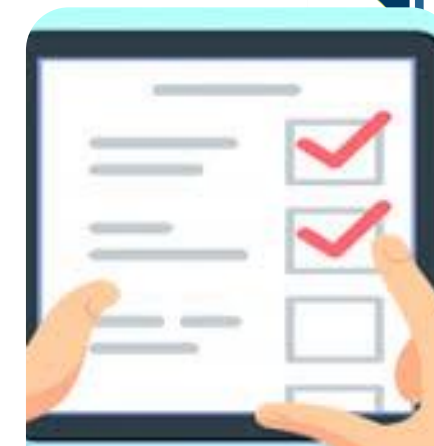
**Atividade 4:** Sistematização  
de dados secundários

**Atividade 5:** Validação da  
atividade anterior

**Atividade 6:** Criação de  
plataforma virtual

**Atividade 7:** Reunião  
CMAS/CMAG e CMAP

**Atividade 8:** Seminário de  
divulgação



## Etapa 3

**Atividade 9:** Elaboração de  
instrumento de coleta de  
dados primários

**Atividade 10:** Execução da  
atividade 8

**Atividade 11:** Reunião  
CMAS/CMAG e CMAP

**Atividade 12:** Seminário de  
divulgação

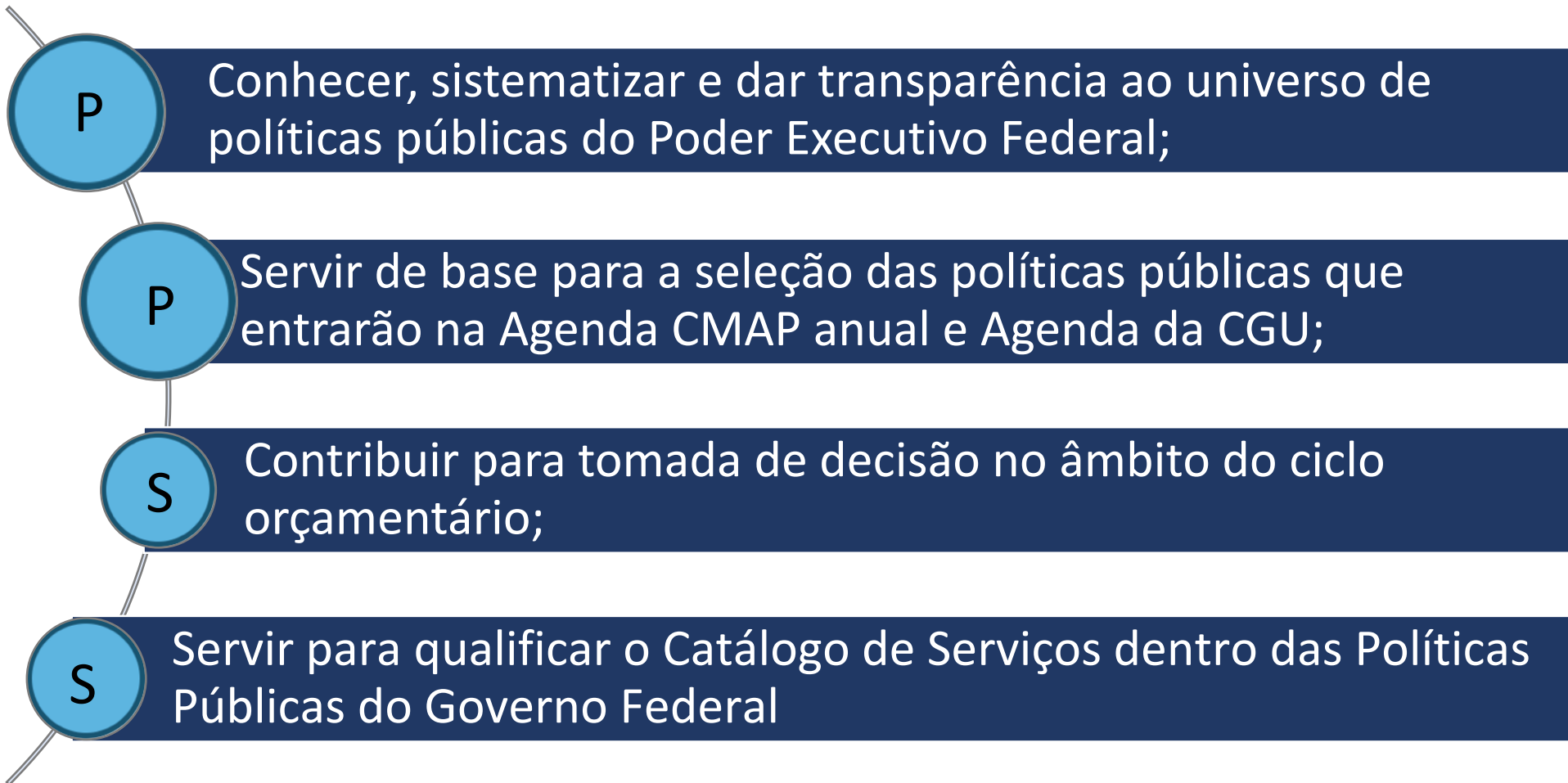
## **ETAPA 1:** experiência internacional na construção de catálogos – consultora Camila Soares com o apoio do BID

---

- **Mapeamento de 20 experiências:**
  - 9 países
    - 4 países latino-americanos
    - 1 país membro dos BRICS
    - 4 países desenvolvidos
  - 11 entidades sub-nacionais norte-americanas
    - Maioria conectada ao *Pew-MacArthur Results First*.
- **Diretrizes para construção do catálogo:** finalidade, atores envolvidos, usos possíveis, forma de disponibilização, regularidade de atualização, dentre outros.



# ETAPA 1: finalidades principais e secundárias do Catálogo



P=Principal S=Secundário

# ETAPA 1: público alvo, de interesse e abrangência do catálogo

## Público Alvo

- Gestores de políticas públicas federais
- Alta administração pública federal

## Público de interesse

- Sociedade civil organizada
- Pesquisadores e acadêmicos

## Abrangência

- Prioritariamente gasto direto ou subsídios públicos pertencentes a programas finalísticos da administração direta ou indireta

# ETAPA 1: **Governança** do Catálogo de Políticas Públicas

- **Etapa 1 – conceitos/definições**
  - Supervisão – CMAP (CMAG/CMAS): alinhamento estratégico
  - Coordenação Executiva – SECAP
  - Conselho do Projeto – CC, CGU, ENAP, SECAP e IPEA: validação das etapas
- **Etapa 2 – bases secundárias**
  - Coordenação Técnica e Desenvolvimento – IPEA
  - Oficina de validação – ENAP
  - Seminário – Conselho do Projeto e BID
- **Etapa 3 – base primária**
  - Coordenação Técnica e Desenvolvimento da ETAPA 3 (a definir): SECAP e IPEA
  - Seminário – Conselho do Projeto e BID

# Próximos passos: já em andamento as atividades da Etapa 2 coordenada pelo IPEA

**Levantamento e sistematização de dados secundários**

**Validação da etapa anterior com oficina**

**Criação de plataforma virtual**