

POLÍCIA FEDERAL

RELAÇÃO DOS BENS



Edital n. 001/2023-
SR/PF/SE

LOTE Nº 1

DESCRIÇÃO: 01 (UM) AUTOMÓVEL, I/FORD FOCUS 2L FC FLEX, ANO/MODELO 2010/2010, COR PRATA, COMBUSTÍVEL ALCOOL/GASOLINA, PLACAS JJU-3631-SE, CHASSI 8AFTZZFFCAJ313838. AVALIADO R\$ 7.900,00.



LOTE Nº 2

DESCRIÇÃO: 01 (UM) AUTOMÓVEL, I/FORD FOCUS 2.0L FC, ANO/MODELO 2009/2009, COR PRATA, COMBUSTÍVEL GASOLINA, PLACAS IAI-6724-SE, CHASSI 8AFFZZFFC9J241241. AVALIADO R\$ 7.600,00.



LOTE Nº 3

DESCRIÇÃO: 01 (UM) AUTOMÓVEL, I/FORD FOCUS 2L FC, ANO/MODELO 2009/2009, COR PRATA, COMBUSTÍVEL GASOLINA, PLACAS IAJ-0126-SE, CHASSI 8AFFZZFFC9J257735. AVALIADO R\$ 7.600,00.



LOTE Nº 4

DESCRIÇÃO: 01 (UM) AUTOMÓVEL, I/FORD FOCUS 2L FC FLEX, ANO/MODELO 2013/2013, COR CINZA, COMBUSTÍVEL ALCOOL/GASOLINA, PLACAS OZB-6897-SE, CHASSI 8AFTZZFFCDJ133449. AVALIADO R\$ 12.000,00.



LOTE Nº 5

DESCRIÇÃO: 01 (UM) AUTOMÓVEL, I/FORD FOCUS 2L FC FLEX, ANO/MODELO 2012/2013, COR PRETA, COMBUSTÍVEL ALCOOL/GASOLINA, PLACAS OEL-1210-SE, CHASSI 8AFTZZFFCDJ043757. AVALIADO R\$ 10.200,00.



LOTE Nº 6

DESCRIÇÃO: 01 (UM) AUTOMÓVEL, MMC/L200 4X4 GL, ANO/MODELO 2008/2009, COR PRATA, COMBUSTÍVEL DIESEL, PLACAS IAJ-3525-SE, CHASSI 93XGNK7409C852980. AVALIADO R\$ 13.400,00.



LOTE Nº 7

DESCRIÇÃO: 01 (UM) AUTOMÓVEL, MMC/L200, GL, ANO/MODELO 2011/2012, COR PRETA, COMBUSTÍVEL DIESEL, PLACAS OEM-7548-SE, CHASSI 93XPNK740CCB84290. AVALIADO R\$ 13.400,00.



LOTE Nº 8

DESCRIÇÃO: 01 (UM) AUTOMÓVEL, VW/GOL 1.6, ANO/MODELO 2012/2012, COR PRETA, COMBUSTÍVEL ALCOOL/GASOLINA, PLACAS OEM-2727-SE, CHASSI 9BWAB05U2CP186166. AVALIADO R\$ 6.300,00. OBS: MOTOR DESMONTADO (Provavelmente faltando peças/ ou e partes).



LOTE Nº 9

DESCRIÇÃO: 01 (UM) AUTOMÓVEL, VW/GOL 1.6, ANO/MODELO 2012/2012, COR PRATA, COMBUSTÍVEL ALCOOL/GASOLINA, PLACAS OEM-2697-SE, CHASSI 9BWAB05U4CP183303. AVALIADO R\$ 8.300,00.



LOTE Nº 10

DESCRIÇÃO: 01 (UM) AUTOMÓVEL, FIAT/SIENA ESSENCE 1.6, ANO/MODELO 2013/2013, COR CINZA, COMBUSTÍVEL ALCOOL/GASOLINA, PLACAS JKK-7938-SE, CHASSI 9BD197163D3087637. AVALIADO R\$ 8.200,00.



LOTE Nº 11

DESCRIÇÃO: 01 (UM) AUTOMÓVEL, FIAT/SIENA ESSENCE 1.6, COMBUSTÍVEL ALCOOL/GASOLINA, ANO/MODELO 2013/2013, COR PRATA, PLACAS JKK-8078-SE, CHASSI 9BD197163D3085199. AVALIADO R\$ 9.700,00.



LOTE Nº 12

DESCRIÇÃO: 01 (UM) AUTOMÓVEL, RENAULT/MASTER BUS 1.6 DCI, COMBUSTÍVEL DIESEL, ANO/MODELO 2008/2009, COR BRANCA, PLACAS JGL-2721-SE, CHASSI 93YCDDUH59J197190. AVALIADO R\$ 20.000,00.



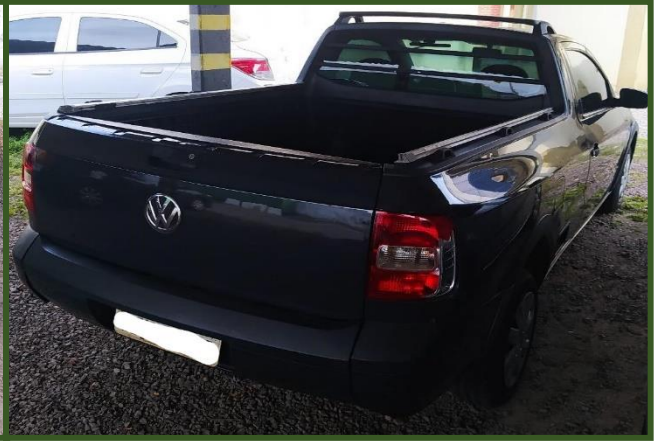
LOTE Nº 13

DESCRIÇÃO: 01 (UM) AUTOMÓVEL, VW/SAVEIRO 1.6 CS, COMBUSTÍVEL ALCOOL/GASOLINA, ANO/MODELO 2012/2012, COR PRATA, PLACAS OEM-2737-SE, CHASSI BWKB05U3CP198945. AVALIADO R\$ 12.400,00.



LOTE Nº 14

DESCRIÇÃO: 01 (UM) AUTOMÓVEL, VW/SAVEIRO 1.6 CS, ANO/MODELO 2012/2012, COR CINZA, COMBUSTÍVEL ALCOOL/GASOLINA, PLACAS OEM-2797-SE, CHASSI 9BWKB05UXCP199932. AVALIADO R\$ 10.500,00.



LOTE Nº 15

DESCRIÇÃO: 01 (UM) AUTOMÓVEL, TOYOTA/COROLLA XLI18, COMBUSTÍVEL ÁLCOOL/GASOLINA, ANO/MODELO 2009/2009, COR PRATA, PLACAS IAI-0625-SE, CHASSI 9BRBB42E695060330. AVALIADO R\$ 11.400,00.



LOTE Nº 16

DESCRIÇÃO: 01 (UM) AUTOMÓVEL, TOYOTA/COROLLA XLI18, ANO/MODELO 2009/2009, COR PRETA, COMBUSTÍVEL ALCOOL/GASOLINA, PLACAS IAI-0675-SE, CHASSI 9BRBB42E895058868. AVALIADO R\$ 13.500,00.



LOTE Nº 17

DESCRIÇÃO: 01 (UM) AUTOMÓVEL, FORD/FIESTA SEDAN 1.6 FLEX, ANO/MODELO 2011/2012, COR PRETA, COMBUSTÍVEL ALCOOL/GASOLINA, PLACAS JIL-2741-SE, CHASSI 9BFZF54P2C8203168. AVALIADO R\$ 7.900,00.



LOTE Nº 18

DESCRIÇÃO: 01 (UM) AUTOMÓVEL, FIAT/BRAVO ESSENCE 1.8, ANO/MODELO 2016/2016, COR CINZA PRETA, COMBUSTÍVEL ALCOOL/GASOLINA, PLACAS QKX-3512-SE, CHASSI 9BD19821SGB002186. AVALIADO R\$ 11.900,00.

