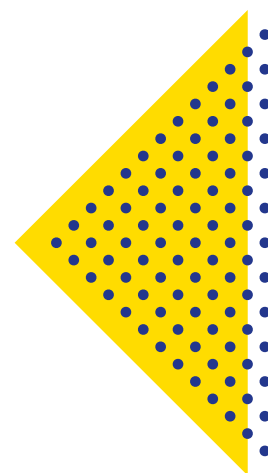




INFORME

CNAS N^o
4/2023

**DISTRIBUIÇÃO DE DELEGADOS, REPRESENTANTES
DOS MUNICÍPIOS, DOS ESTADOS E DO DISTRITO
FEDERAL QUE COMPORÃO AS DELEGAÇÕES PARA
A 13^a CONFERÊNCIA NACIONAL DE ASSISTÊNCIA
SOCIAL**



O Conselho Nacional de Assistência Social deliberou solicitar à Secretaria Nacional de Assistência Social proposta de distribuição de vagas para delegados representantes das esferas municipal, estadual e do Distrito Federal para a 13ª Conferência Nacional de Assistência Social, tendo número total em torno de 1.800 delegados, além de 60 representantes do governo federal e 36 conselheiros natos.

Foi solicitado o respeito à paridade entre o número de representações governamentais e da sociedade civil, bem como a proporcionalidade na distribuição entre os três segmentos da sociedade civil (usuários/os, trabalhadoras/es e entidades).

A proposta, recebida por meio da NOTA TÉCNICA DGSUAS/SNAS/MDS Nº 2/2023, foi aprovada em reunião plenária da 315ª REUNIÃO ORDINÁRIA DO CNAS dia 09/03/2023, com a seguinte distribuição:

Conferência 2023	
Número de delegados representantes da esfera municipal	1.500
Número de delegados representantes da esfera estadual	240
Número de delegados representantes do Distrito Federal	6
Número de delegados representantes da esfera federal	60
Número de delegados natos	36
Total	1.836

Critérios norteadores da distribuição:

- População residente - Os estados com maior população recebem mais delegados;
- Número de municípios - Os estados com maior número de municípios recebem mais delegados;
- IDConselho - Os estados com maior IDConselho Municipal médio recebem mais delegados.

O IDConselho é indicador sintético, criado em 2015, que afere o desenvolvimento e a qualidade do controle social nos conselhos municipais e agrega critério qualitativo à distribuição.

Além disso, manteve-se a proporção de delegados estaduais em cerca de 15 a 20% dos delegados municipais adotada nas conferências anteriores, em 2015, 2017 e 2021.

Tabela 1 - Distribuição de delegados, representantes dos municípios, dos Estados e do Distrito Federal para compor a delegação estadual para a 13^a Conferência Nacional de Assistência Social.

UF	população estimada (IBGE, 2021)	Quantidade de Municípios/do DF	IDConselho médio	Nº de Delegados Estaduais/do DF	Nº de Delegados Municipais
AC	906.876	22	2,68	6	6
AL	3.365.351	102	2,59	6	24
AM	4.269.995	62	2.41	6	24
AP	877.613	16	2,58	6	6
BA	14.985.284	417	2,96	18	114
CE	9.240.580	184	3,26	12	60
DF	3.094.325	1	4,33	6	0
ES	4.108.508	78	2,9	6	24
GO	7.206.589	246	2,73	6	60
MA	7.153.262	217	2,87	6	54
MG	21.411.923	853	2,71	18	186
MS	2.839.188	79	3,43	6	24
MT	3.567.234	141	2,79	6	30

PA	8.777.124	144	2,82	6	54
PB	4.059.905	223	2,59	6	42
PE	9.674.793	185	2,99	12	60
PI	3.289.290	224	2,9	6	42
PR	11.597.484	399	2,98	12	96
RJ	17.463.349	92	2,74	12	78
RN	3.560.903	167	2,74	6	36
RO	1.815.278	52	2,38	6	12
RR	652.713	15	2,5	6	6
RS	11.466.630	497	2,61	18	102
SC	7.338.473	295	2,64	12	66
SE	2.338.474	75	3,28	6	18
SP	46.649.132	645	2,65	18	252
TO	1.607.363	139	2,75	6	24
Total	213.317.639	5.570	76,81	240	1.500

Pela primeira vez está sendo possível atender o pleito dos municípios disponibilizando a *logo* em tempo hábil para utilização desde a etapa municipal do processo conferencial. Os municípios poderão acrescentar ou substituir as informações no texto, na *logo* da 13ª Conferência Nacional de Assistência Social, disponibilizada no blog do CNAS, em formato aberto. Quanto aos Conselhos Estaduais e do Distrito Federal estão disponíveis as marcas para os 26 estados e o Distrito Federal.

A marca foi desenvolvida tendo em mente abrangência do processo conferencial e o que ele representa esse ano: a reconstrução do SUAS. Dessa forma, foi utilizado o mapa do Brasil angular e levemente geométrico com dois bonecos estilizados a partir das *logos* do SUAS e CNAS.

O mapa do Brasil vem tracejado e colorido, representando um país que, assim como a Política de Assistência Social, agora se reconstrói.

A paleta de cores selecionada para a marca tem tons vibrantes e alegres que saltam aos olhos, assim como os tons utilizados na identidade visual do Governo Federal.

Enquanto o azul produz uma sensação de segurança e compreensão, o amarelo traz leveza, otimismo e vivacidade.

[Clique aqui](#) e confira a *logo* da 13ª Conferência Nacional de Assistência Social e das Conferências Estaduais e do Distrito Federal da Assistência Social.

CONTATOS CNAS

Blog: <http://www.blogcnas.com>

Youtube: <https://www.youtube.com/user/CanalCNAS>

Instagram: <https://www.instagram.com/cnasoficial>

Facebook: <http://www.facebook.com/conselhocnas>

Twitter: <http://www.twitter.com/conselhocnas>

Brasília, março de 2023.

Conselho Nacional de Assistência Social – CNAS