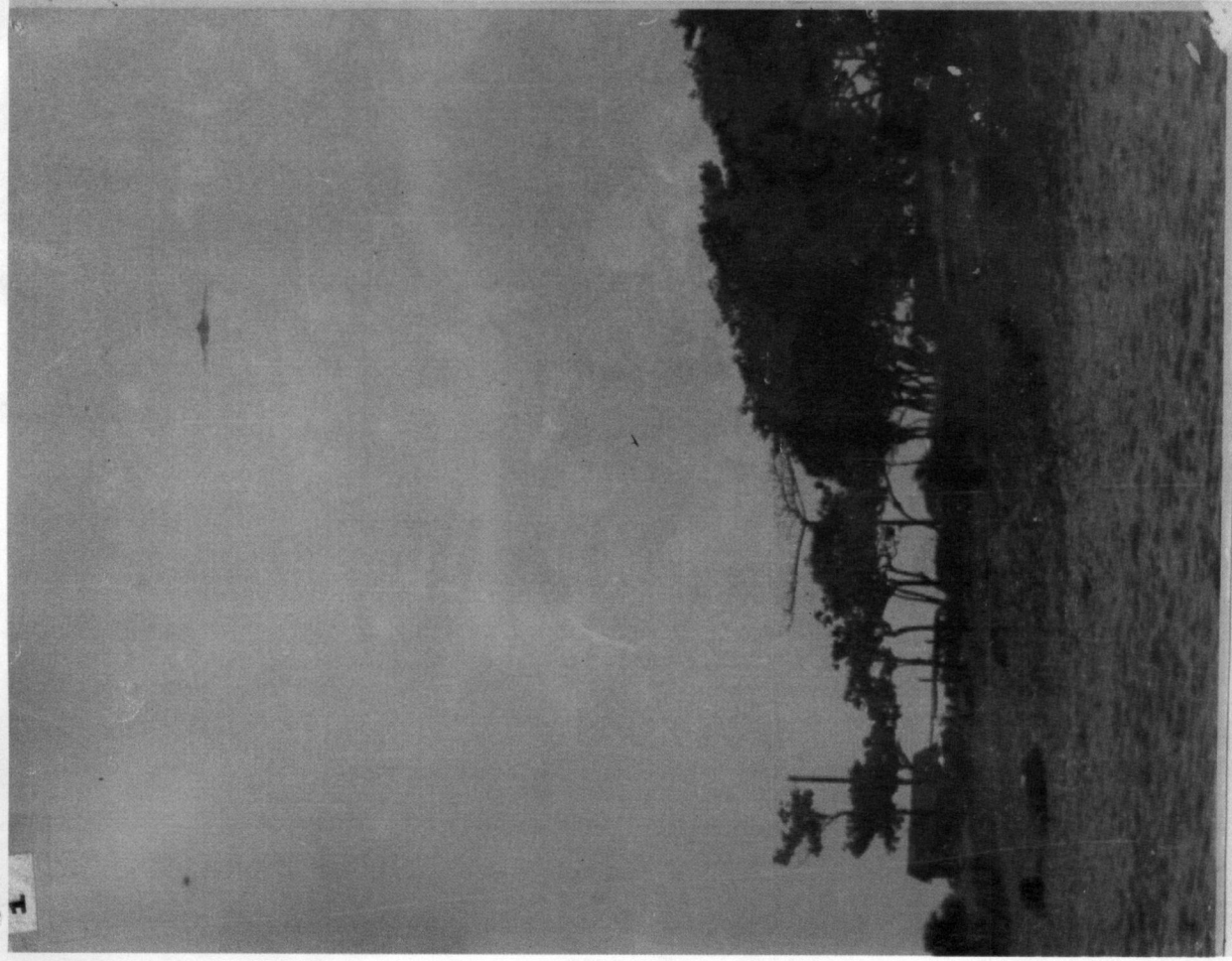


ARX.01, P. 4/5



1ª FOTO - Parece um DC-5  
só que voava lateralmente...

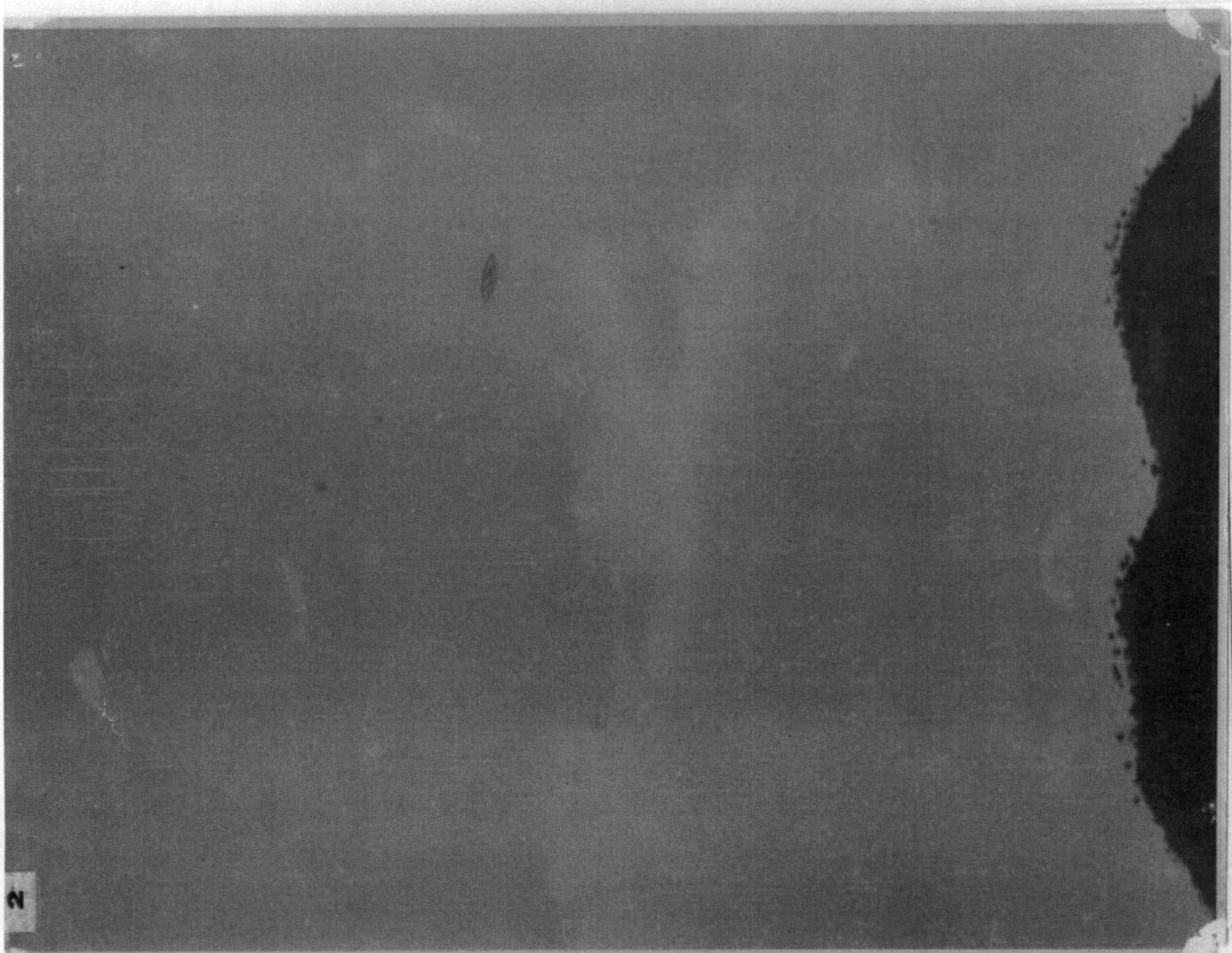


FOTO N.º 2 - Sondas em preto e em branco.



FOTO N.º 3 - Riscos de trajetórias  
NA AMPLIAÇÃO - as sondas são azuis

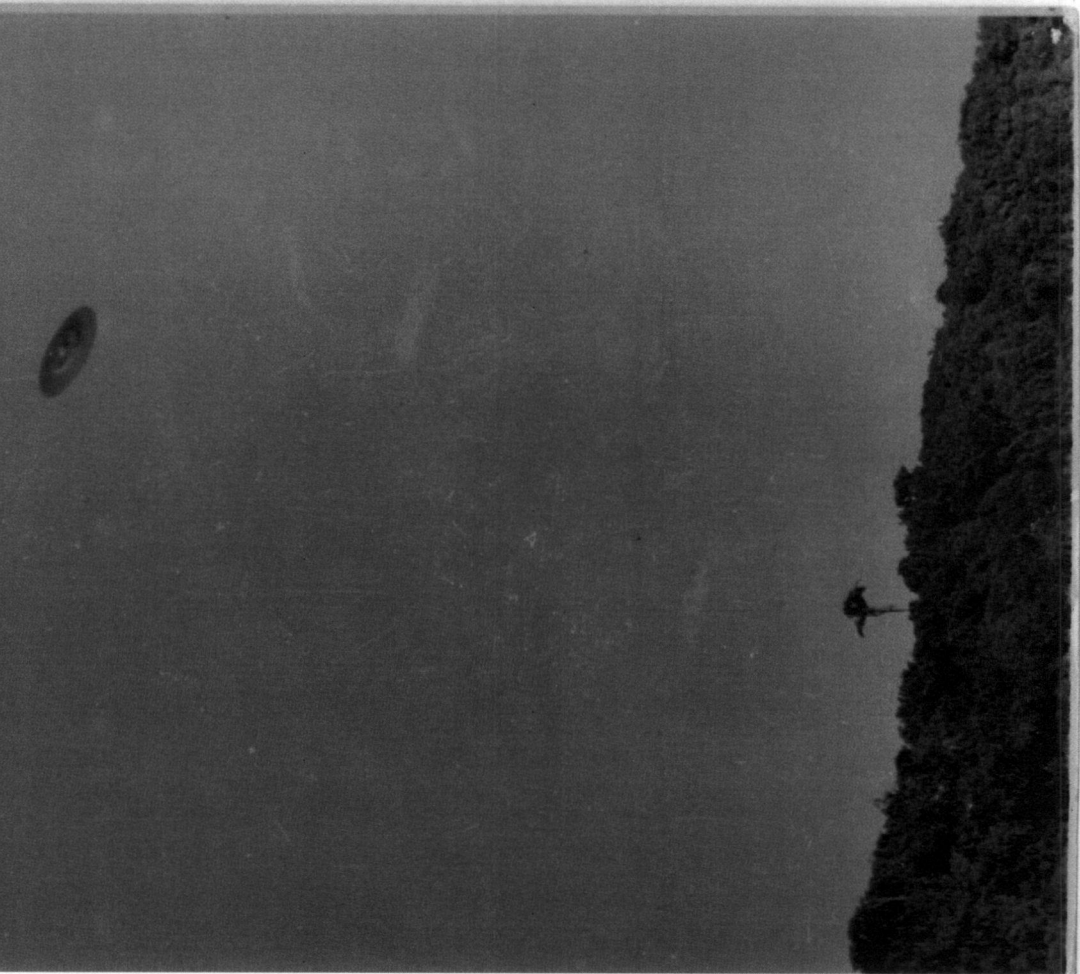
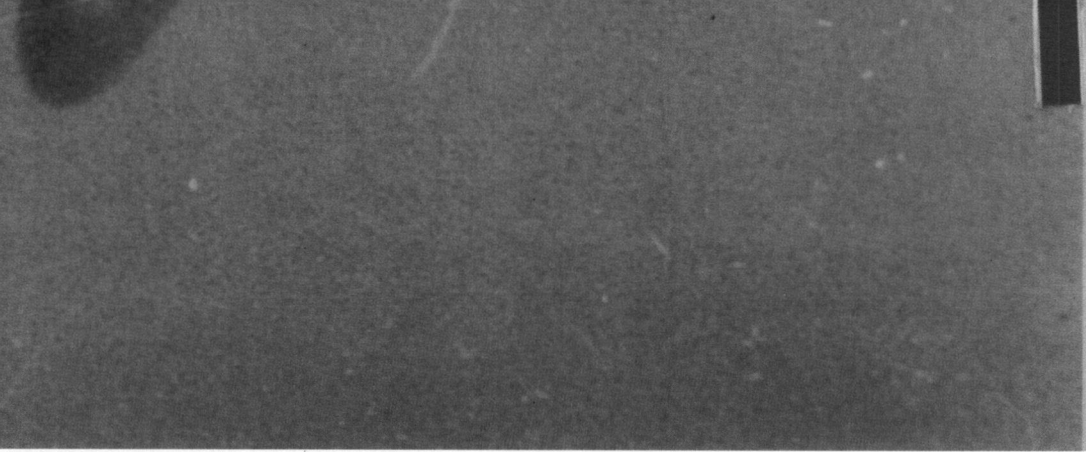
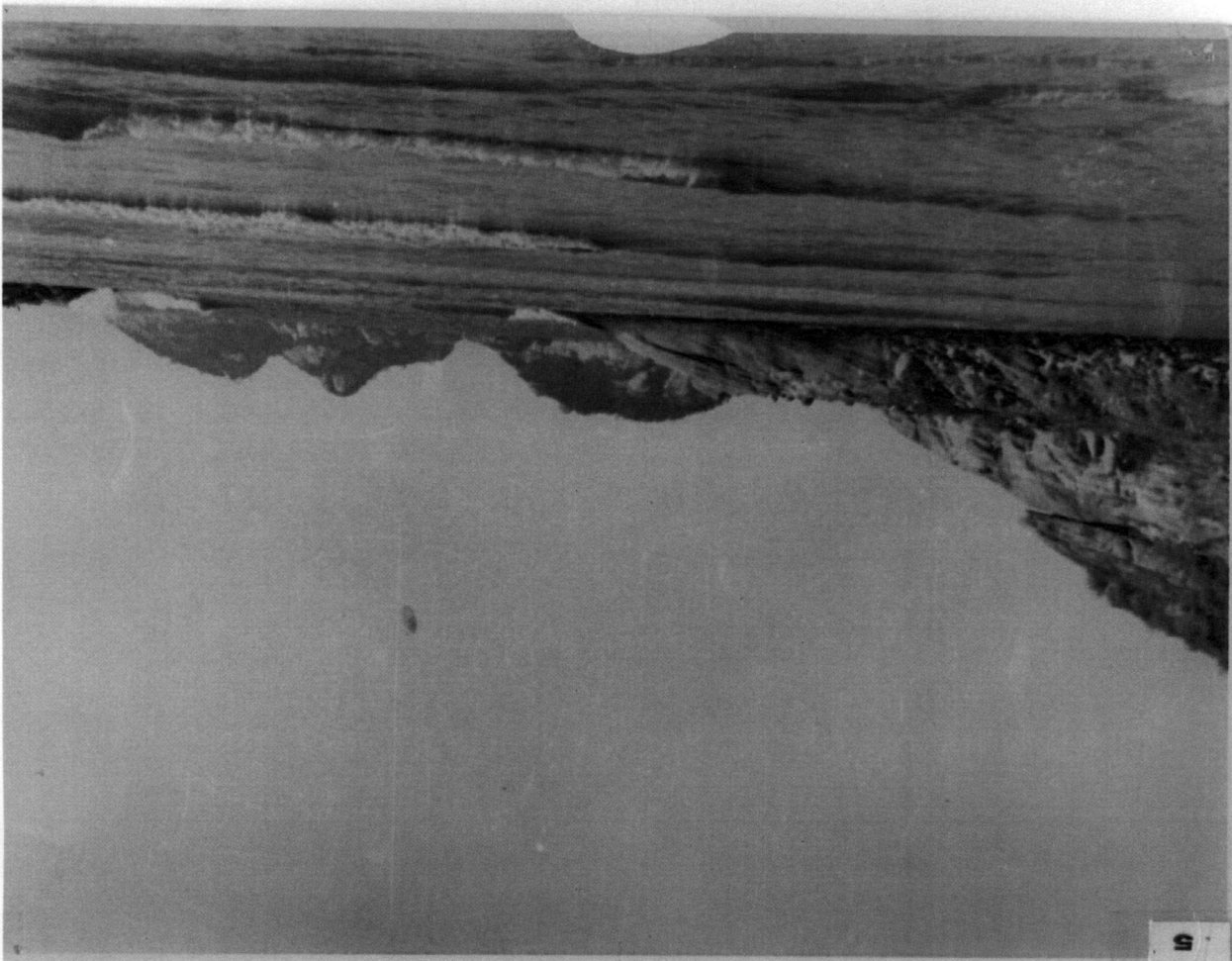
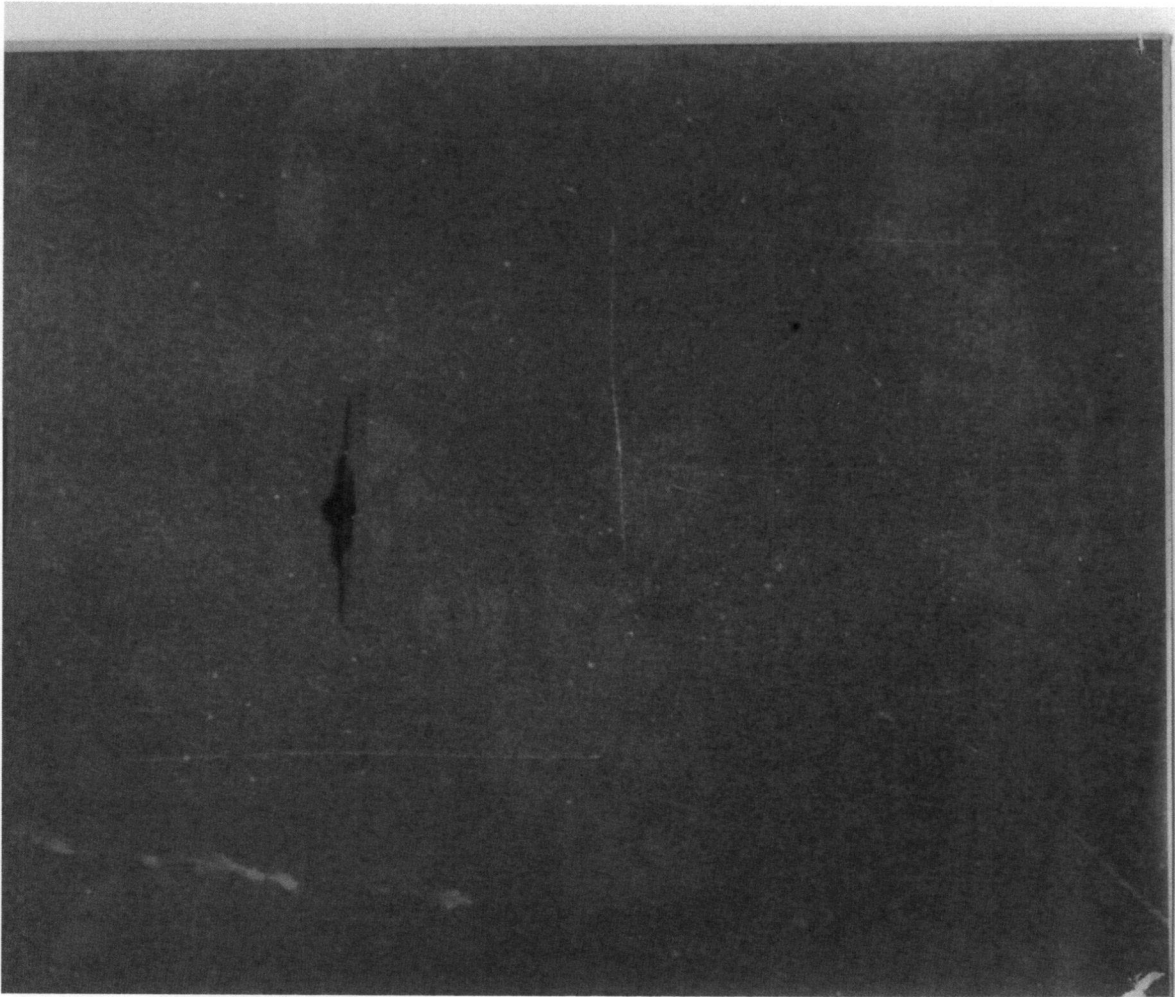




FOTO FEITO PELA EQUIPE DO CORONEL  
Yacir Adil de Oliveira — Acidente que Mo  
Via seguinte. SEM Sombra



5ª FOTO — Distante 3.000 metros — não foi feita uma  
análise. Pode-se notar um risco vertical passando pelo  
"objeto" e uma "sombra" branca bem visível — Ampliado  
no computador — Média.



AMPLIACÃO FOTO 1 - Muitas sondas prencas  
Uma preta bem visivel. Riscos de "sondas" em  
vibração gêmeas. (Semelhantes filme do Tupi (TV)  
1957. Também aparecem no caso de Ilha da Trindade. 1957  
sondas

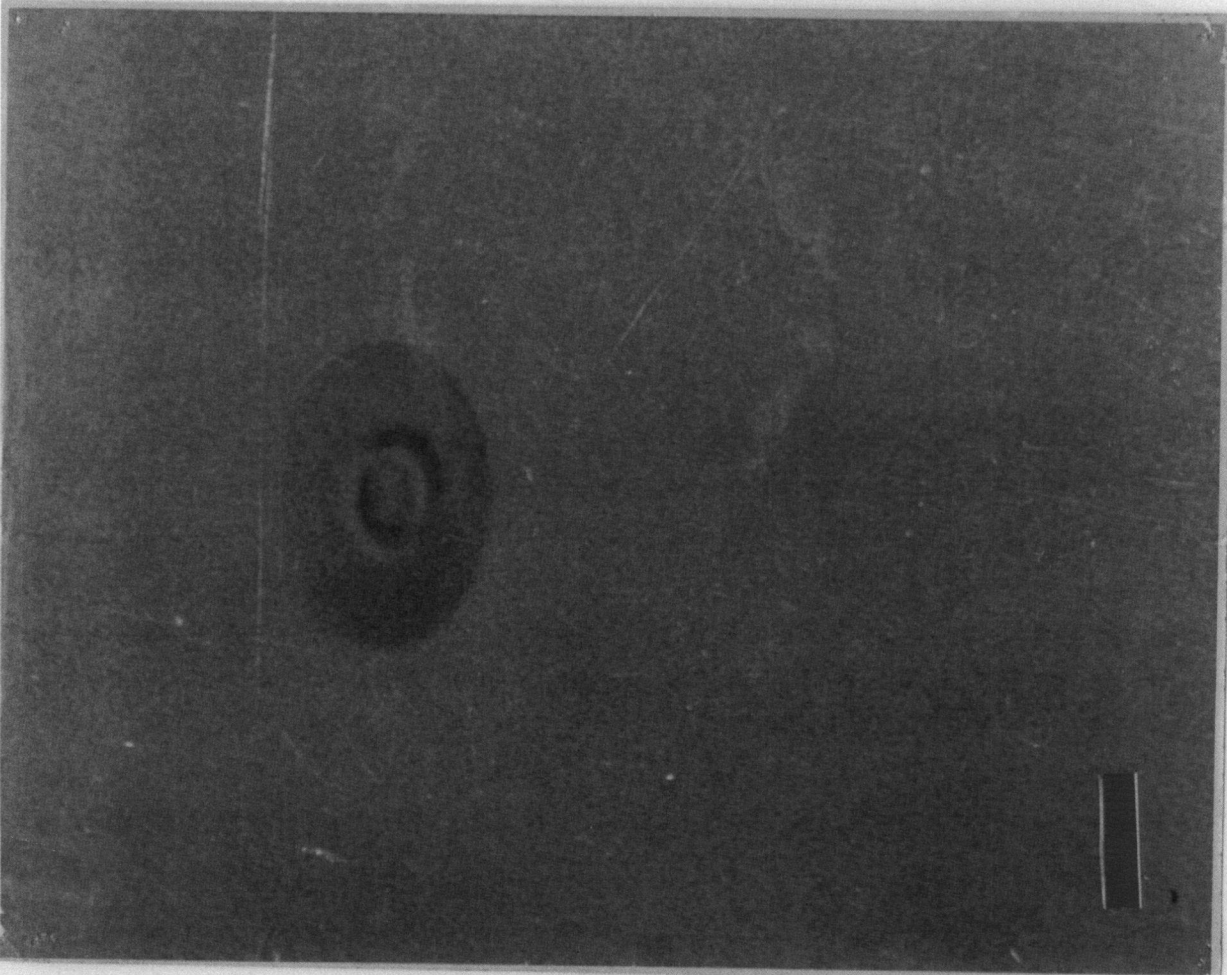


FOTO N. 3 - AMPLIACÃO