

FORMULÁRIO DE VISITAÇÃO ANUAL

RESULTADOS FVA 2015

ibram
instituto brasileiro de museus

Coordenação de Produção e Análise da Informação
Coordenação-Geral de Sistemas de Informação Museal





Presidente da República

Dilma Rouseff

Ministro da Cultura

Marcelo Calero

Presidente do Instituto Brasileiro de Museus

Marcelo Mattos Araújo

Chefe de Gabinete

Marcos José Mantoan

Diretor do Departamento de Planejamento e Gestão Interna

Denio Menezes da Silva

Diretora do Departamento de Processos Museais

Renata Bittencourt

Diretora do Departamento de Difusão, Fomento e Economia de Museus

Eneida Braga Rocha de Lemos

Coordenador-Geral de Sistemas de Informação Museal

Alexandre César Avelino Feitosa

UNIDADE RESPONSÁVEL

Coordenação de Produção e Análise da Informação

Karla Uzêda

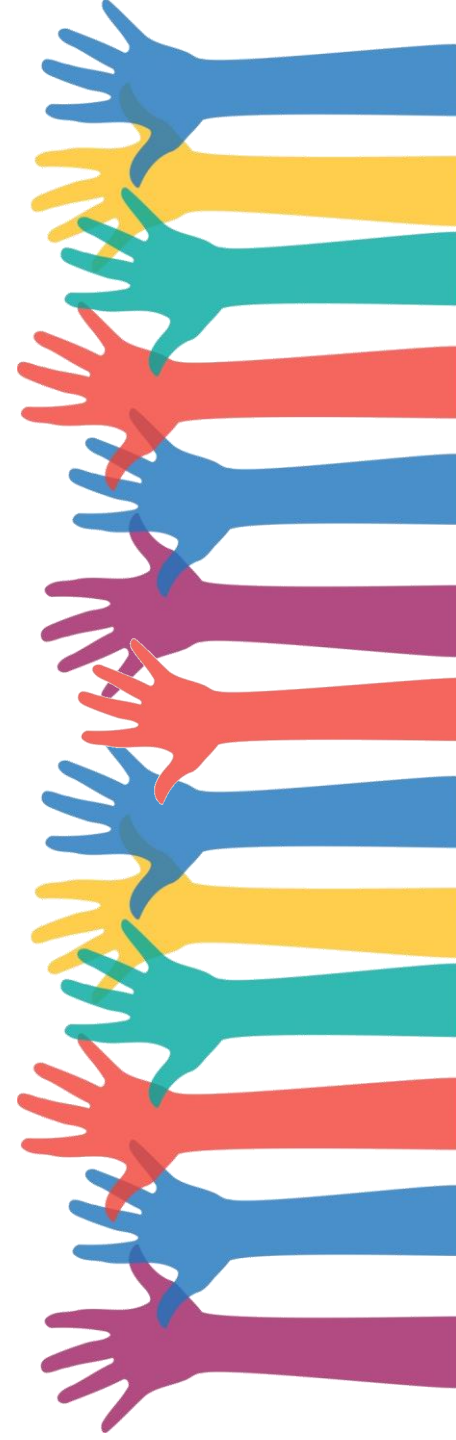
Equipe Técnica

Adriene Chagas

Rafaela Lima

Estagiária

Maya Macario



INSTITUTO BRASILEIRO DE MUSEUS – IBRAM

Setor Bancário Norte, Quadra 02

Edf. CNC III, Bloco N, 12º andar

Brasília/DF CEP: 70040-000

Telefone: + 55 (61) 3251-4300

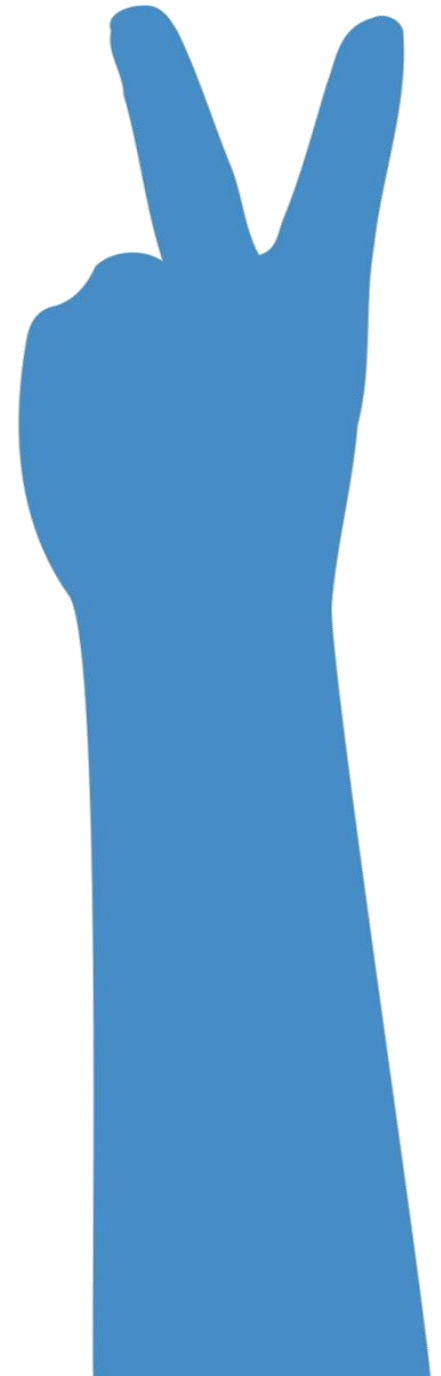
www.museus.gov.br



O FVA foi o instrumento criado pelo Ibram para cumprimento do Decreto nº 8.124/2013, art. 4º, inciso VIII que determina a obrigação dos museus em ***“enviar ao Ibram dados e informações relativas às visitas anuais, de acordo com ato normativo do Instituto”***.



Seguindo os requisitos e metodologia previstos na Resolução Normativa nº 3, de 19 de novembro de 2014, o **FVA 2015** esteve disponível para preenchimento entre os dias 1º de fevereiro e 29 de abril de 2016, período em que os museus brasileiros informaram seus dados de visitação referentes ao ano de 2015.





As informações fornecidas no FVA e aqui compartilhadas foram auto declaradas por instituições que se reconhecem como museus.



Todas as respostas foram verificadas e as instituições passaram por análise da equipe técnica do Cadastro Nacional de Museus (CNM), checando se estas constavam em sua base de dados.

Ao receber informações dos museus, o Ibram assumiu compromisso com a guarda, segurança, uso e compartilhamento responsáveis dos dados coletados. Portanto, esclarecemos que toda informação constante no FVA somente será compartilhada de forma agregada.



RESULTADOS do FVA 2015

Coordenação de Produção e Análise da Informação
Coordenação-Geral de Sistemas de Informação Museal

749 respostas válidas

- 716 museus contam público (95,59%)

* Destes, 11 museus informaram 0 (zero) como quantitativo de visitas em 2015.

- 33 museus não contam público (4,4%)

RESULTADOS do FVA 2015

Coordenação de Produção e Análise da Informação
Coordenação-Geral de Sistemas de Informação Museal

Quantitativo total de visitação informado:

25.514.070

Total de visitas distribuídas em 716 museus,
durante o ano de 2015.

RESULTADOS do FVA 2015

Coordenação de Produção e Análise da Informação
Coordenação-Geral de Sistemas de Informação Museal

Museus participantes do FVA 2015 por Região:

	Nº de museus por Região (outubro de 2016)	Nº de museus que preencheram o FVA
NORTE	174	27
NORDESTE	772	130
SUDESTE	1465	346
SUL	1008	198
CENTRO-OESTE	275	48
Total no Brasil	3634	749

RESULTADOS do FVA 2015

Coordenação de Produção e Análise da Informação
Coordenação-Geral de Sistemas de Informação Museal

Museus participantes do FVA 2015 por UF (Região Norte):

	Nº de museus por UF (outubro de 2016)	Nº de museus que preencheram o FVA
Norte	174	27
AC	24	2
AM	48	4
PA	9	8
RO	51	4
TO	21	7
AP	16	2

RESULTADOS do FVA 2015

Coordenação de Produção e Análise da Informação
Coordenação-Geral de Sistemas de Informação Museal

Museus participantes do FVA 2015 por UF (Região Nordeste):

	Nº de museus por UF (outubro de 2016)	Nº de museus que preencheram o FVA
Nordeste	772	130
AL	66	8
BA	174	27
CE	156	28
MA	34	6
PB	90	9
PE	118	26
PI	26	3
RN	73	12
SE	35	11

RESULTADOS do FVA 2015

Coordenação de Produção e Análise da Informação
Coordenação-Geral de Sistemas de Informação Museal

Museus participantes do FVA 2015 por UF (Região Sudeste):

	Nº de museus por UF (outubro de 2016)	Nº de museus que preencheram o FVA
Sudeste	1465	346
ES	74	15
MG	421	108
RJ	317	79
SP	653	144

RESULTADOS do FVA 2015

Coordenação de Produção e Análise da Informação
Coordenação-Geral de Sistemas de Informação Museal

Museus participantes do FVA 2015 por UF (Região Sul):

	Nº de museus por UF (outubro de 2016)	Nº de museus que preencheram o FVA
Sul	1008	198
PR	296	43
RS	462	93
SC	250	62

RESULTADOS do FVA 2015

Coordenação de Produção e Análise da Informação
Coordenação-Geral de Sistemas de Informação Museal

Museus participantes do FVA 2015 por UF (Região Centro-Oeste):

	Nº de museus por UF (outubro de 2016)	Nº de museus que preencheram o FVA
Centro-Oeste	275	48
GO	76	11
DF	84	16
MT	52	12
MS	63	9

RESULTADOS do FVA

Coordenação de Produção e Análise da Informação
Coordenação-Geral de Sistemas de Informação Museal

Nesta seção, os dados do FVA foram comparados com os coletados pelo Cadastro Nacional de Museus (CNM) e disponibilizados na publicação

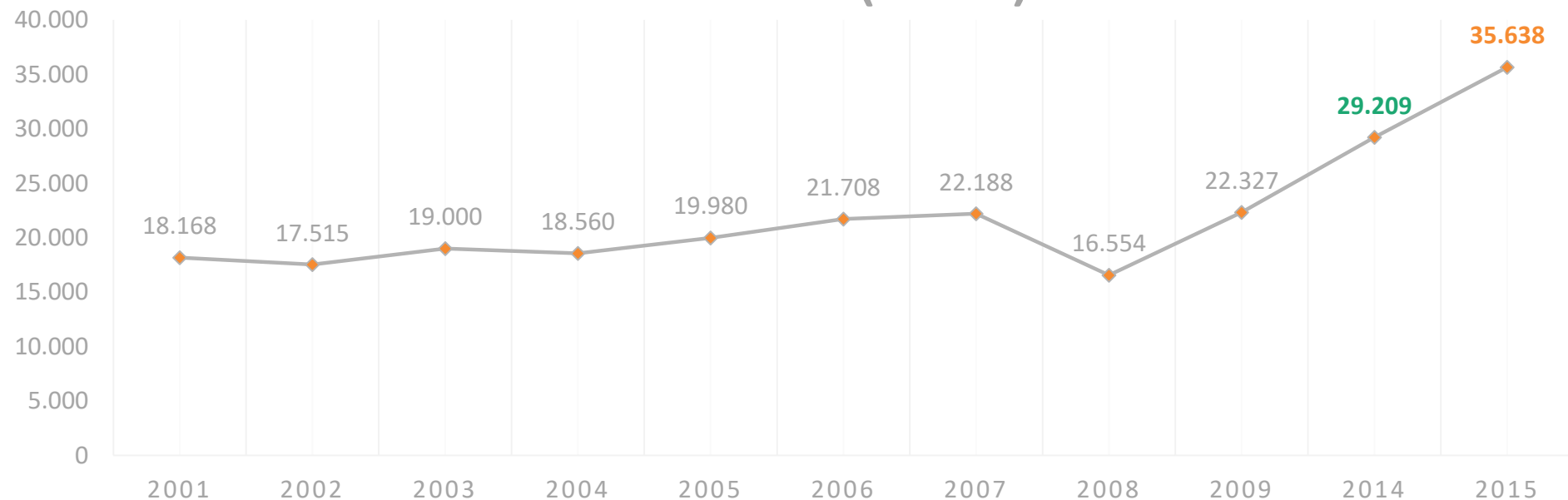
Museus em Números

(<http://www.museus.gov.br/ibram-publicacao/page/3/>).

RESULTADOS do FVA

Coordenação de Produção e Análise da Informação
Coordenação-Geral de Sistemas de Informação Museal

Número médio de visitas entre os anos 2001 e 2009 (Museus em Números) e 2014 e 2015 (FVA):

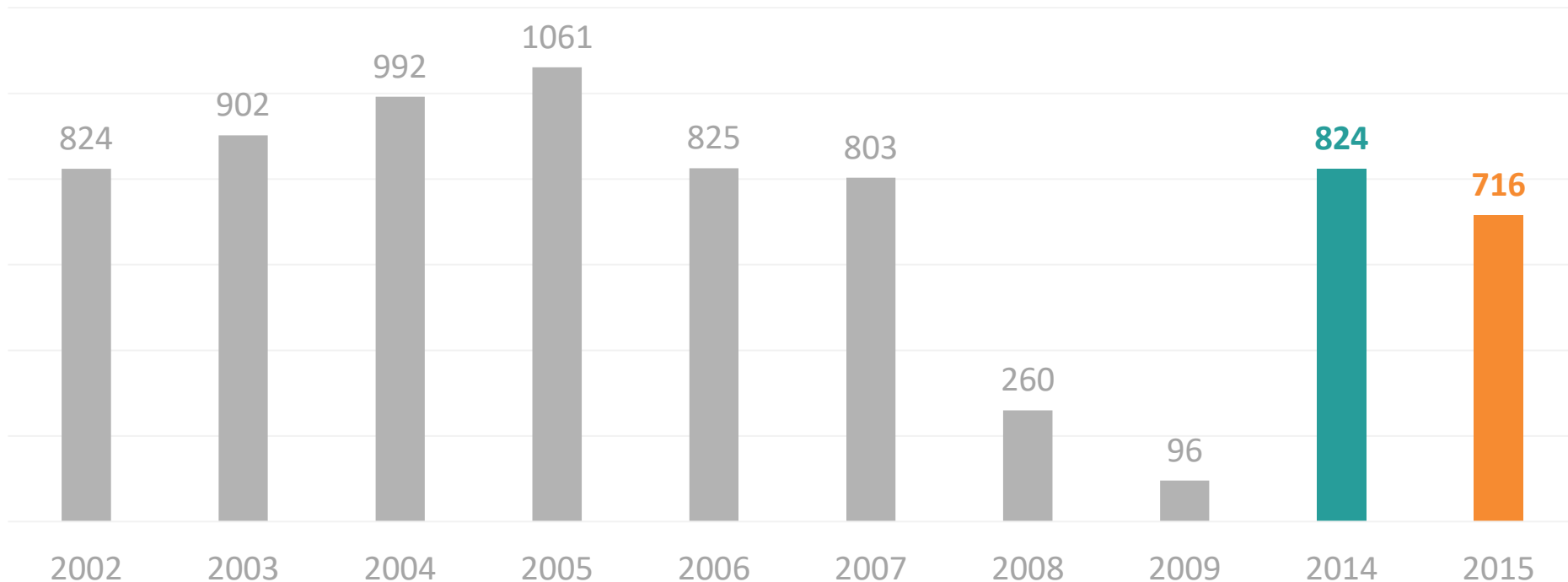


Obs. Foram incluídos no cálculo da média de visitas para o ano de 2015 os 11 museus que informaram 0 (zero) de visitação no FVA.

RESULTADOS do FVA

Coordenação de Produção e Análise da Informação
Coordenação-Geral de Sistemas de Informação Museal

Quantidade de respostas válidas, entre os anos 2002 e 2009 (Museus em Números) e 2014 e 2015 (FVA):



RESULTADOS do FVA 2015

Coordenação de Produção e Análise da Informação
Coordenação-Geral de Sistemas de Informação Museal

Número de museus por Região entre os 100 mais visitados do Brasil, segundo o FVA 2015:

Região	Nº de museus entre os 100 mais visitados
NORTE	4
NORDESTE	17
SUDESTE	63
SUL	10
CENTRO-OESTE	6

RESULTADOS do FVA 2015

Coordenação de Produção e Análise da Informação
Coordenação-Geral de Sistemas de Informação Museal

Número de Museus entre os 100 mais visitados do Brasil, segundo o FVA 2015, por UF:

UF	Nº de museus entre os 100 mais visitados
NORDESTE	17
BA	6
CE	3
PE	6
SE	2

RESULTADOS do FVA 2015

Coordenação de Produção e Análise da Informação
Coordenação-Geral de Sistemas de Informação Museal

Número de Museus entre os 100 mais visitados do Brasil, segundo o FVA 2015, por UF:

UF	Nº de museus entre os 100 mais visitados
NORTE	4
PA	2
AM	1
AP	1

SUDESTE	63
ES	2
MG	14
RJ	16
SP	31

RESULTADOS do FVA 2015

Coordenação de Produção e Análise da Informação
Coordenação-Geral de Sistemas de Informação Museal

Número de Museus entre os 100 mais visitados do Brasil, segundo o FVA 2015, por UF:

UF	Nº de museus entre os 100 mais visitados
SUL	10
PR	2
RS	5
SC	3
CENTRO-OESTE	6
DF	4
GO	1
MS	1

RESULTADOS do FVA 2015

Coordenação de Produção e Análise da Informação
Coordenação-Geral de Sistemas de Informação Museal

Os 10 Museus mais visitados no Brasil, segundo o FVA 2015, em ordem alfabética:

Nome da Instituição	UF da Instituição
Centro Cultural Banco do Brasil	RJ
Instituto Inhotim	MG
Museu da Gente Sergipana	SE
Museu da Pessoa	SP
Museu do Cangaço	PE
Museu da Imperial	RJ
Museu Nossa Senhora Aparecida	SP
Museu Oscar Niemeyer	PR
Pinacoteca de São Paulo	SP
Santander Cultural	RS

RESULTADOS do FVA 2015

Coordenação de Produção e Análise da Informação
Coordenação-Geral de Sistemas de Informação Museal

Os 5 Museus mais visitados na Região Norte, segundo o FVA 2015, em ordem alfabética:

Nome da Instituição	UF da Instituição
Bosque da Ciência - INPA	AM
Coordenadoria de Difusão Científica e Tecnologia – Museu Sacaca	AP
Museu Municipal de Marabá	PA
Museu da Cidade – Paço da Liberdade	AM
Museu Paraense Emílio Göeldi	PA

RESULTADOS do FVA 2015

Coordenação de Produção e Análise da Informação
Coordenação-Geral de Sistemas de Informação Museal

Os 5 Museus mais visitados na Região Nordeste, segundo o FVA 2015, em ordem alfabética:

Nome da Instituição	UF da Instituição
Instituto Ricardo Brennand	PE
Museu Cais do Sertão	PE
Museu da Gente Sergipana	SE
Museu do Cangaço	PE
Museu Oceanário de Aracaju	SE

RESULTADOS do FVA 2015

Coordenação de Produção e Análise da Informação
Coordenação-Geral de Sistemas de Informação Museal

Os 5 Museus mais visitados na Região Sudeste, segundo o FVA 2015, em ordem alfabética:

Nome da Instituição	UF da Instituição
Centro Cultural Banco do Brasil	RJ
Museu da Pessoa	SP
Museu Imperial	RJ
Museu Nossa Senhora Aparecida	SP
Pinacoteca do Estado de São Paulo	SP

RESULTADOS do FVA 2015

Coordenação de Produção e Análise da Informação
Coordenação-Geral de Sistemas de Informação Museal

Os 5 Museus mais visitados na Região Sul, segundo o FVA 2015, em ordem alfabética:

Nome da Instituição	UF da Instituição
Museu das Missões	RS
Museu de Ciências e Tecnologia da Pontifícia Universidade Católica do Rio Grande do Sul	RS
Museu Oscar Niemeyer	PR
Parque Histórico de Carambeí	PR
Santander Cultural	RS

RESULTADOS do FVA 2015

Coordenação de Produção e Análise da Informação
Coordenação-Geral de Sistemas de Informação Museal

Os 5 Museus mais visitados na Região Centro-Oeste, segundo o FVA 2015, em ordem alfabética:

Nome da Instituição	UF da Instituição
CAIXA Cultural	DF
Museu da Polícia Militar do Mato Grosso	MT
Museu de Ciências Naturais – Fundação Zoológico de Brasília	DF
Museu do Videogame Itinerante	MS
Museu Nacional do Conjunto Cultural da República	DF

RESULTADOS do FVA 2015

Coordenação de Produção e Análise da Informação
Coordenação-Geral de Sistemas de Informação Museal

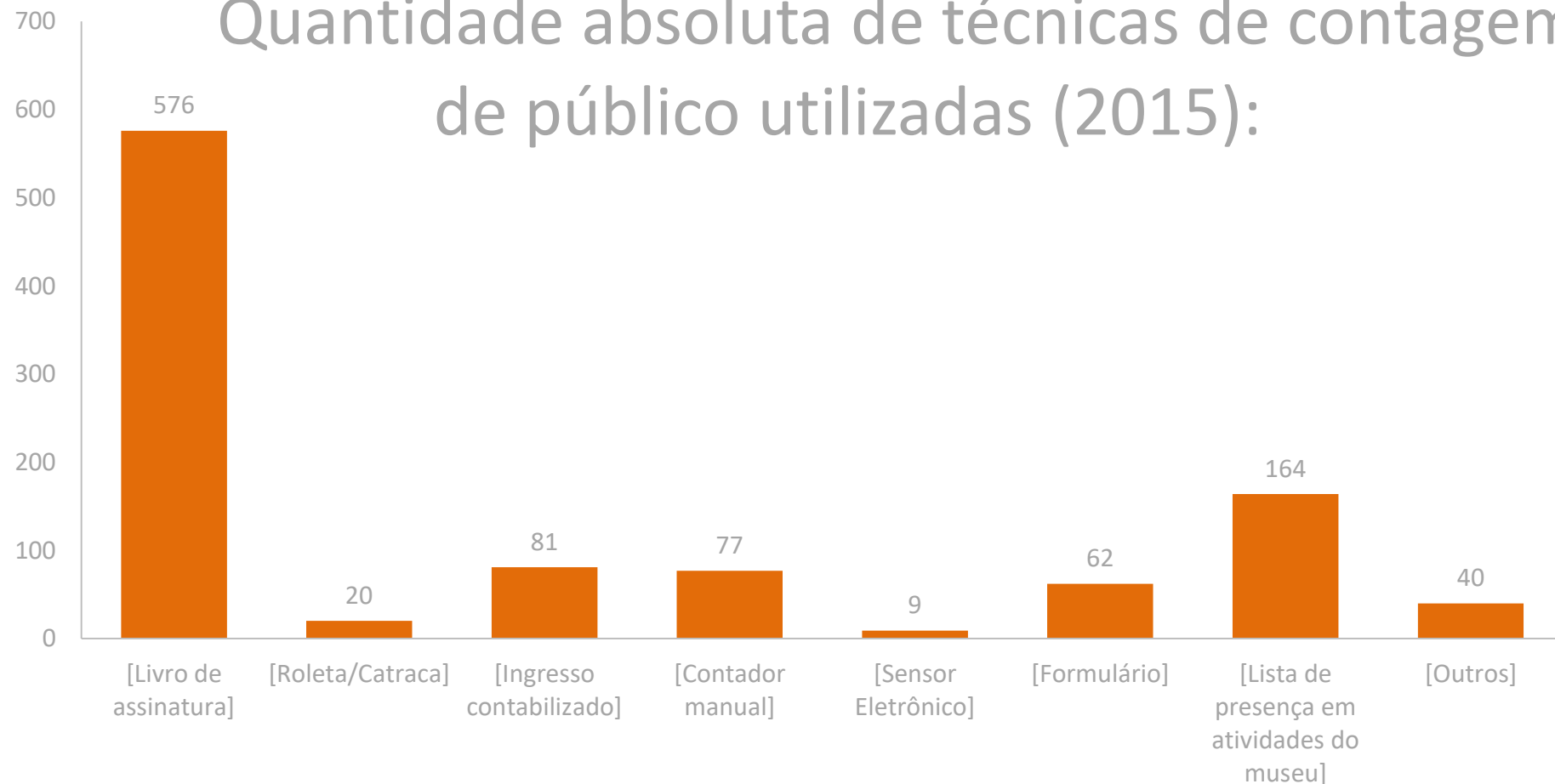
Quantitativo total de visitação por
Região, segundo o FVA 2015:

Região	Quantitativo total de visitação
Norte	696.073
Nordeste	3.583.372
Centro-Oeste	4.950.454
Sudeste	13.622.540
Sul	2.661.631

RESULTADOS do FVA 2015

Coordenação de Produção e Análise da Informação
Coordenação-Geral de Sistemas de Informação Museal

Quantidade absoluta de técnicas de contagem de público utilizadas (2015):



Obs. Os 29 museus do Ibram não foram considerados para os cálculos desta variável. Eles informam sobre as técnicas de contagem em um instrumento diferente, denominado "Formulário de Visitaç o Mensal".

RESULTADOS do FVA 2015

Coordenação de Produção e Análise da Informação
Coordenação-Geral de Sistemas de Informação Museal

Quantidade absoluta de técnicas de contagem de público utilizadas (2015):

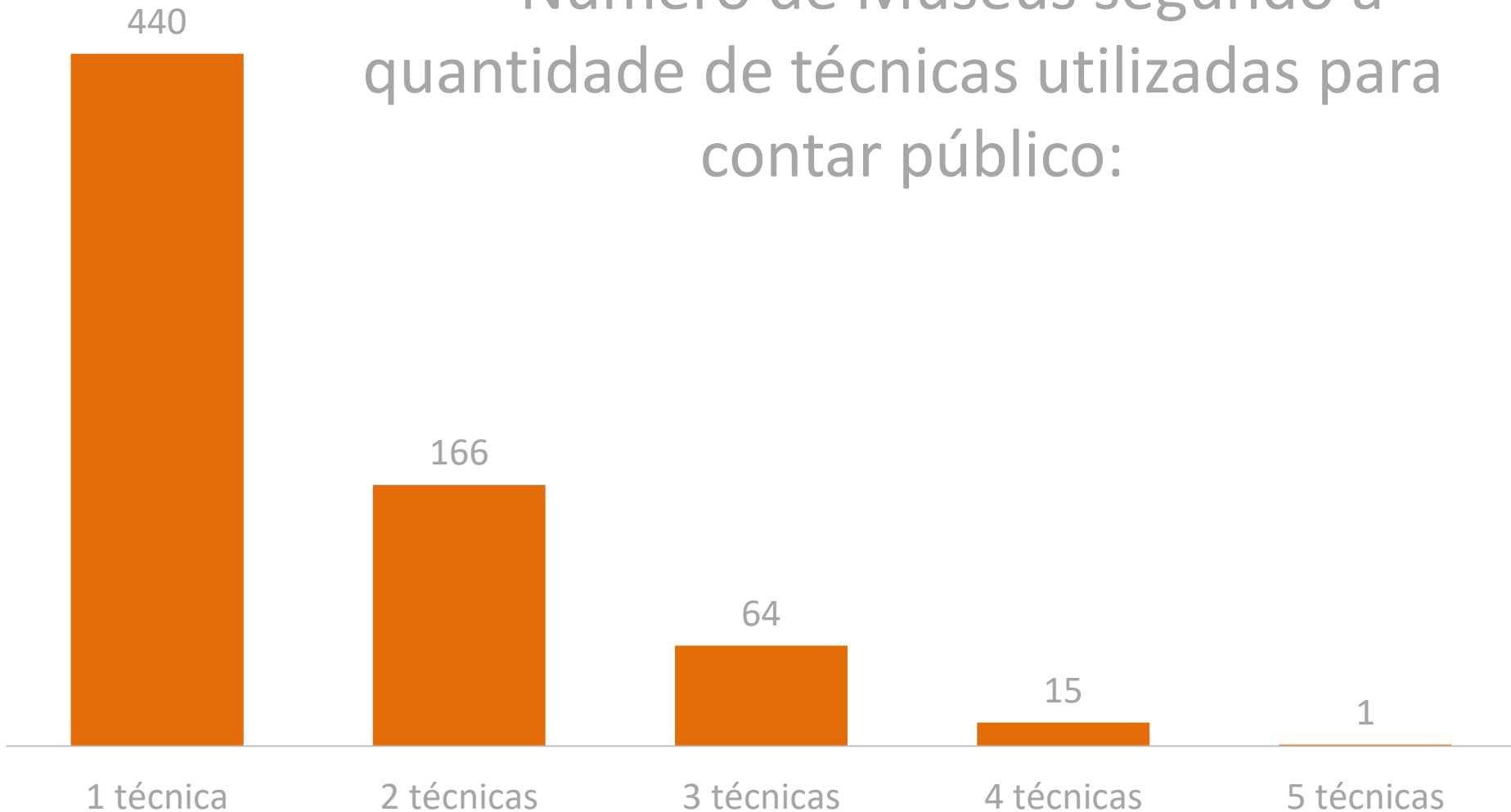
Técnicas de contagem de público	Quantidade de museus por técnica utilizada
Livro de assinatura	576
Roleta/Catraca	20
Ingresso contabilizado	81
Contador manual	77
Sensor eletrônico	9
Formulário	62
Lista de presença em atividade do museu	164
Outros	40

Obs. Os 29 museus do Ibram não foram considerados para os cálculos desta variável. Eles informam sobre as técnicas de contagem em um instrumento diferente, denominado “Formulário de Visitação Mensal”.

RESULTADOS do FVA 2015

Coordenação de Produção e Análise da Informação
Coordenação-Geral de Sistemas de Informação Museal

Número de Museus segundo a quantidade de técnicas utilizadas para contar público:



RESULTADOS do FVA 2015

Coordenação de Produção e Análise da Informação
Coordenação-Geral de Sistemas de Informação Museal

Número de Museus segundo a quantidade de técnicas utilizadas para contar público:

Quantidade de técnicas de contagem de público utilizadas	Quantidade de museus por técnicas utilizadas
1 técnica	440
2 técnicas	136
3 técnicas	64
4 técnicas	15
5 técnicas	1

Coordenação de Produção e Análise da Informação

Karla Uzêda
(61) 3521-4334

Equipe Técnica

Adriene Chagas
(61) 3521-4311

Rafaela Lima
(61) 3521-4410

