

FORMULÁRIO DE VISITAÇÃO ANUAL

# RESULTADOS FVA 2014

**ibram**  
instituto brasileiro de museus

Coordenação de Produção e Análise da Informação  
Coordenação-Geral de Sistemas de Informação Museal





**Presidenta da República**

Dilma Rousseff

**Vice-Presidente**

Michel Temer

**Ministro da Cultura**

Juca Ferreira

**Presidente do Instituto Brasileiro de Museus**

Carlos Roberto Ferreira Brandão

**Chefe de Gabinete**

Marcos José Mantoan

**Diretor do Departamento de Planejamento e Gestão Interna**

Marcelo Helder Maciel Ferreira

**Diretora do Departamento de Processos Museais**

Manuelina Maria Duarte Cândido

**Diretora do Departamento de Difusão, Fomento e Economia de Museus**

Eneida Braga Rocha de Lemos

**Coordenadora-Geral de Sistemas de Informação Museal**

Rose Moreira de Miranda

## UNIDADE RESPONSÁVEL

Coordenação de Produção e Análise da Informação

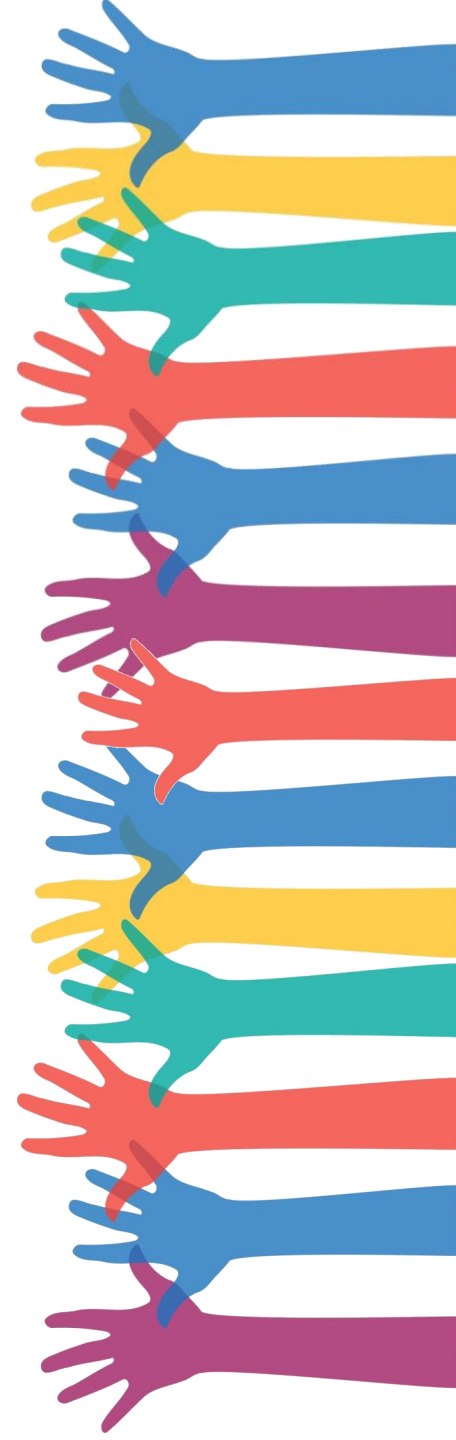
Karla Uzêda

### Equipe Técnica

Adriene Chagas

Bruno Moura

Rafaela Gueiros



INSTITUTO BRASILEIRO DE MUSEUS – IBRAM

Setor Bancário Norte, Quadra 02

Edf. CNC III, Bloco N, 12º andar

Brasília/DF CEP: 70040-000

Telefone: + 55 (61) 3251-4300

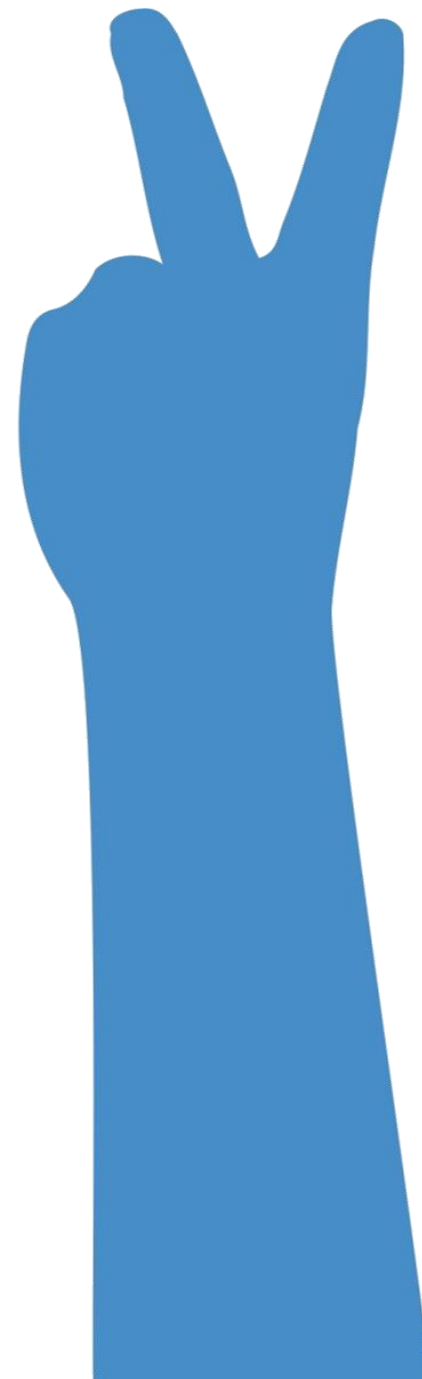
[www.museus.gov.br](http://www.museus.gov.br)



O FVA foi o instrumento criado pelo Ibram para cumprimento do Decreto nº 8.124/2013, art. 4º, inciso VIII que determina a obrigação dos museus em ***“enviar ao Ibram dados e informações relativas às visitas anuais, de acordo com ato normativo do Instituto”***.



Seguindo os requisitos e metodologia previstos na Resolução Normativa nº 3, de 19 de novembro de 2014, o FVA esteve disponível para preenchimento entre os dias 2 de fevereiro e 30 de abril de 2015, período em que os museus brasileiros informaram seus dados de visitação referentes ao ano de 2014.





As informações fornecidas no FVA e aqui compartilhadas foram auto declaradas por instituições que se reconhecem como museus.



Todas as respostas foram verificadas e as instituições passaram por análise da equipe técnica do Cadastro Nacional de Museus (CNM), checando se estas constavam em sua base de dados.



Ao receber informações dos museus, o Ibram assumiu compromisso com a guarda, segurança, uso e compartilhamento responsáveis dos dados coletados. Portanto, esclarecemos que toda informação constante no FVA somente será compartilhada de forma agregada.



# RESULTADOS do FVA

Coordenação de Produção e Análise da Informação  
Coordenação-Geral de Sistemas de Informação Museal

## 870 respostas válidas

- 824 museus contam público (94,79%)

\* Destes, 9 museus informaram 0 (zero) como quantitativo de visitas em 2014.

- 46 museus não contam público (5,21%)

# RESULTADOS do FVA

Quantitativo total de visitação informado:

**24.068.595**

Total de visitas distribuídas em 824 museus,  
durante o ano de 2014.

# RESULTADOS do FVA

Coordenação de Produção e Análise da Informação  
Coordenação-Geral de Sistemas de Informação Museal

## Museus participantes do FVA por Região:

	Nº de museus por Região (junho de 2015)	Nº de museus que preencheram o FVA	% de museus que preencheram o FVA em relação ao nº de museus na Região
NORTE	168	31	18,45
NORDESTE	747	152	20,3
SUDESTE	1425	380	26,66
SUL	985	251	25,5
CENTRO-OESTE	267	56	20,9
<b>Total no Brasil</b>	<b>3592</b>	<b>870</b>	<b>24,22</b>

# RESULTADOS do FVA

Coordenação de Produção e Análise da Informação  
Coordenação-Geral de Sistemas de Informação Museal

## Museus participantes do FVA por UF (Região Norte):

	Nº de museus por UF (junho de 2015)	Nº de museus que preencheram o FVA	% de museus que preencheram o FVA em relação ao nº de museus na UF
<b>Norte</b>	<b>168</b>	<b>31</b>	<b>17,85</b>
AC	24	1	4,1
AM	48	12	25
AP	9	2	22,22
PA	47	8	17,02
RO	20	4	20
RR	5	0	0,0
TO	15	4	2

# RESULTADOS do FVA

Coordenação de Produção e Análise da Informação  
Coordenação-Geral de Sistemas de Informação Museal

## Museus participantes do FVA por UF (Região Nordeste):

	Nº de museus por UF (junho de 2015)	Nº de museus que preencheram o FVA	% de museus que preencheram o FVA em relação ao nº de museus na UF
<b>Nordeste</b>	<b>747</b>	<b>152</b>	<b>17,47</b>
AL	65	13	8,55
BA	169	34	22,37
CE	145	32	21
MA	35	6	3,95
PB	89	14	9,21
PE	114	28	18,42
PI	26	4	2,63
RN	68	11	7,24
SE	36	10	27,77

# RESULTADOS do FVA

Coordenação de Produção e Análise da Informação  
Coordenação-Geral de Sistemas de Informação Museal

## Museus participantes do FVA por UF (Região Sudeste):

	Nº de museus por UF (junho de 2015)	Nº de museus que preencheram o FVA	% de museus que preencheram o FVA em relação ao nº de museus na UF
<b>Sudeste</b>	<b>1425</b>	<b>380</b>	<b>26,6</b>
ES	73	17	23,3
MG	411	125	30,4
RJ	312	69	22,1
SP	629	169	26,86

# RESULTADOS do FVA

Coordenação de Produção e Análise da Informação  
Coordenação-Geral de Sistemas de Informação Museal

## Museus participantes do FVA por UF (Região Sul):

	Nº de museus por UF (junho de 2015)	Nº de museus que preencheram o FVA	% de museus que preencheram o FVA em relação ao nº de museus na UF
Sul	985	251	25,5
PR	295	55	18,64
RS	449	117	26,05
SC	241	79	32,78



# RESULTADOS do FVA

Coordenação de Produção e Análise da Informação  
Coordenação-Geral de Sistemas de Informação Museal

## Museus participantes do FVA por UF (Região Centro-Oeste):

	Nº de museus por UF (junho de 2015)	Nº de museus que preencheram o FVA	% de museus que preencheram o FVA em relação ao nº de museus na UF
<b>Centro-Oeste</b>	<b>267</b>	<b>56</b>	<b>21,0</b>
GO	74	14	18,9
DF	79	20	25,3
MT	52	14	26,9
MS	62	8	12,9

# RESULTADOS do FVA

Coordenação de Produção e Análise da Informação  
Coordenação-Geral de Sistemas de Informação Museal

Nesta seção, os dados do FVA foram comparados com os coletados pelo Cadastro Nacional de Museus (CNM) e disponibilizados na publicação

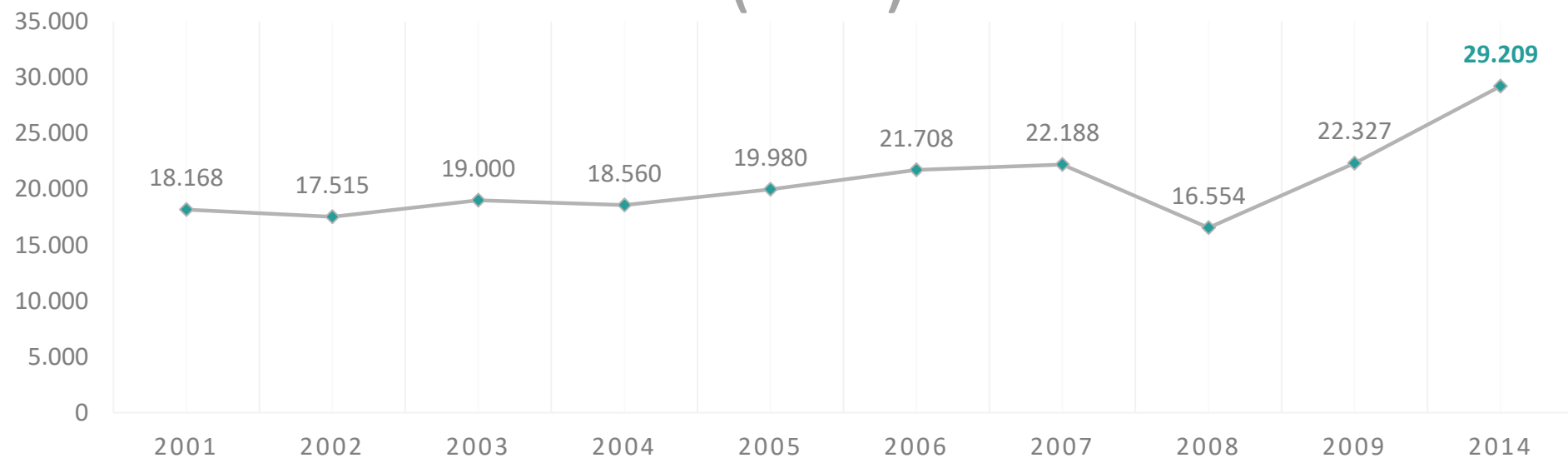
*Museus em Números*

(<http://www.museus.gov.br/ibram-publicacao/page/3/>).

# RESULTADOS do FVA

Coordenação de Produção e Análise da Informação  
Coordenação-Geral de Sistemas de Informação Museal

Número médio de visitas entre os anos 2001 e 2009 (Museus em Números) e 2014 (FVA):

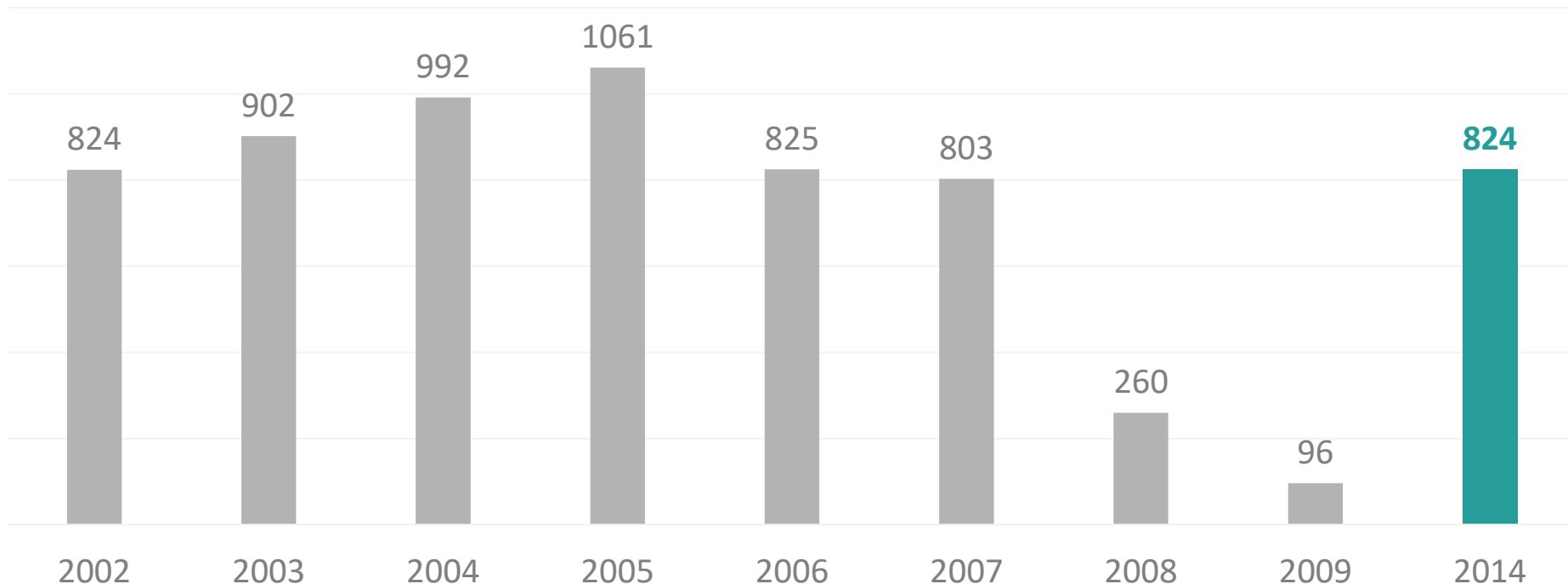


Obs. Foram incluídos no cálculo da média de visitas para o ano de 2014 os 9 museus que informaram 0 (zero) de visitação no FVA. Desses, 8 informaram que o museu permaneceu fechado para visitação em virtude de obras; 1 não apresentou justificativa para o quantitativo de visitação.

# RESULTADOS do FVA

Coordenação de Produção e Análise da Informação  
Coordenação-Geral de Sistemas de Informação Museal

Quantidade de respostas válidas, entre os anos 2002 e 2009 (Museus em Números) e 2014 (FVA):



# RESULTADOS do FVA

Coordenação de Produção e Análise da Informação  
Coordenação-Geral de Sistemas de Informação Museal

## 100 Museus mais visitados em 2014 (FVA) por Região:

Região	Nº de museus entre os 100 mais visitados
NORTE	1
NORDESTE	15
SUDESTE	63
SUL	16
CENTRO-OESTE	5

# RESULTADOS do FVA

Coordenação de Produção e Análise da Informação  
Coordenação-Geral de Sistemas de Informação Museal

## 100 Museus mais visitados em 2014 (FVA), por UF:

UF	Nº de museus entre os 100 mais visitados
<b>NORDESTE</b>	<b>15</b>
BA - Bahia	5
CE - Ceará	4
PB - Paraíba	1
PE - Pernambuco	4
SE - Sergipe	1

# RESULTADOS do FVA

Coordenação de Produção e Análise da Informação  
Coordenação-Geral de Sistemas de Informação Museal

## 100 Museus mais visitados em 2014 (FVA), por UF:

UF	Nº de museus entre os 100 mais visitados
<b>NORTE</b>	<b>1</b>
PA - Pará	1
<b>SUDESTE</b>	<b>63</b>
ES - Espírito Santo	2
MG - Minas Gerais	16
RJ - Rio de Janeiro	14
SP - São Paulo	31

# RESULTADOS do FVA

Coordenação de Produção e Análise da Informação  
Coordenação-Geral de Sistemas de Informação Museal

## 100 Museus mais visitados em 2014 (FVA), por UF:

UF	Nº de museus entre os 100 mais visitados
<b>SUL</b>	<b>16</b>
PR - Paraná	7
RS - Rio Grande do Sul	6
SC - Santa Catarina	3
<b>CENTRO-OESTE</b>	<b>5</b>
DF - Distrito Federal	5



# RESULTADOS do FVA

Coordenação de Produção e Análise da Informação  
Coordenação-Geral de Sistemas de Informação Museal

Os 10 Museus mais visitados no Brasil em 2014 (FVA), em ordem alfabética:

Nome da Instituição	UF da Instituição
Centro Cultural Banco do Brasil	DF
Centro Cultural Banco do Brasil	RJ
Centro Cultural Banco do Brasil	SP
Centro Cultural Correios	RJ
Museu Catavento	SP
Museu da Imagem e do Som	SP
Museu do Futebol	SP
Museu Nacional do Conjunto Cultural da República	DF
Pinacoteca do Estado de São Paulo	SP
Santander Cultural	RS

# RESULTADOS do FVA

Coordenação de Produção e Análise da Informação  
Coordenação-Geral de Sistemas de Informação Museal

Os 5 Museus mais visitados na Região Norte, em 2014, em ordem alfabética:

Nome da Instituição	UF da Instituição
Exposições Permanentes Memorial do Porto e Arqueologia e Restauro	PA
Memorial Amazônico da Navegação	PA
Museu Da Imagem e do Som do Amazonas	AM
Museu do Forte do Presépio	PA
Museu Tiradentes	AM

# RESULTADOS do FVA

Coordenação de Produção e Análise da Informação  
Coordenação-Geral de Sistemas de Informação Museal

Os 5 Museus mais visitados na Região Nordeste, em 2014, em ordem alfabética:

Nome da Instituição	UF da Instituição
Espaço Ciência	PE
Instituto Ricardo Brennand	PE
Memorial Irmã Dulce	BA
Museu à Céu Aberto das Tartarugas Marinhas	BA
Paço do Frevo	PE

# RESULTADOS do FVA

Coordenação de Produção e Análise da Informação  
Coordenação-Geral de Sistemas de Informação Museal

Os 5 Museus mais visitados na Região Sudeste, em 2014, em ordem alfabética:

Nome da Instituição	UF da Instituição
Centro Cultural Banco do Brasil	RJ
Centro Cultural Banco do Brasil	SP
Museu da Imagem e do Som	SP
Museu Catavento	SP
Pinacoteca do Estado de São Paulo	SP

# RESULTADOS do FVA

Coordenação de Produção e Análise da Informação  
Coordenação-Geral de Sistemas de Informação Museal

Os 5 Museus mais visitados na Região Sul, em 2014, em ordem alfabética:

Nome da Instituição	UF da Instituição
Associação Museu Nacional do Calçado	RS
Museu Aberto da Tartaruga Marinha	SC
Museu Histórico Dr. Carlos dos Anjos Filho	PR
Museu Oscar Niemeyer	PR
Santander Cultural	RS

# RESULTADOS do FVA

Coordenação de Produção e Análise da Informação  
Coordenação-Geral de Sistemas de Informação Museal

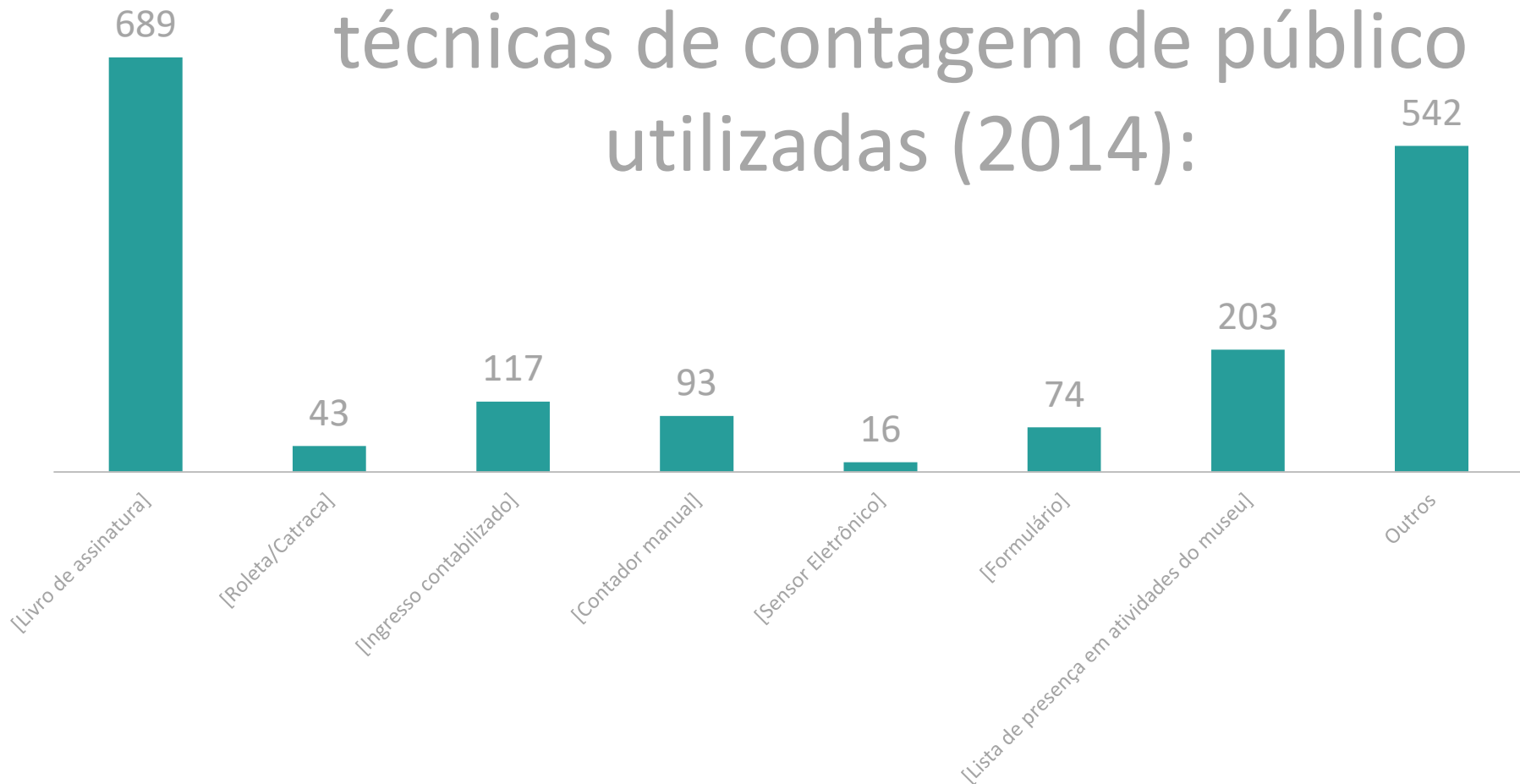
Os 5 Museus mais visitados na Região Centro-Oeste, em 2014, em ordem alfabética:

Nome da Instituição	UF da Instituição
Caixa Cultural	DF
Centro Cultural Banco do Brasil	DF
Museu de Ciências Naturais – Fundação Jardim Zoológico de Brasília	DF
Museu Nacional do Conjunto Cultural da República	DF
Museu Virtual do Transporte Urbano	DF

# RESULTADOS do FVA

Coordenação de Produção e Análise da Informação  
Coordenação-Geral de Sistemas de Informação Museal

Quantidade absoluta de técnicas de contagem de público utilizadas (2014):



# RESULTADOS do FVA

Coordenação de Produção e Análise da Informação  
Coordenação-Geral de Sistemas de Informação Museal

## Quantidade absoluta de técnicas de contagem de público utilizadas (2014):

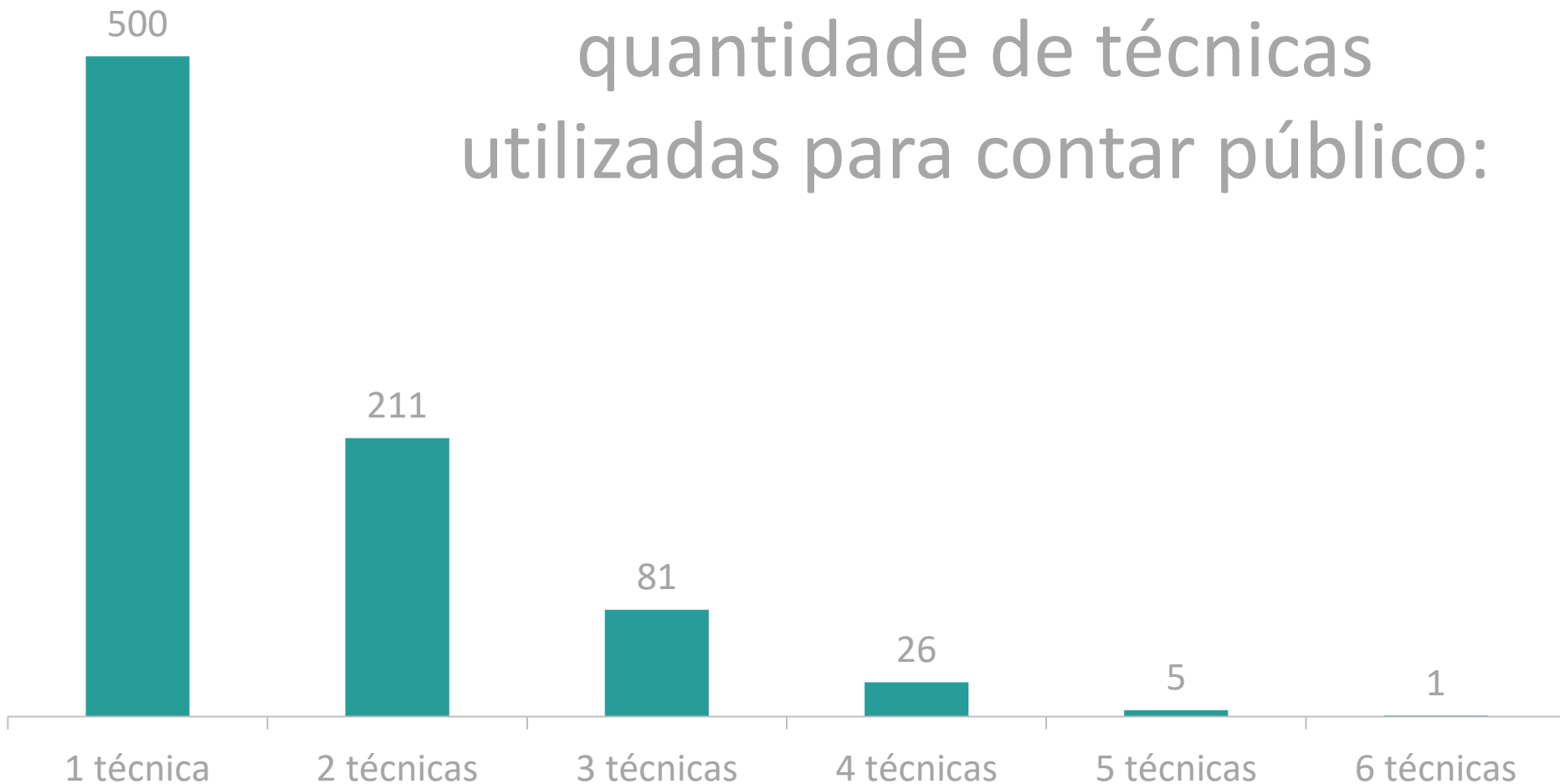
Técnicas de contagem de público	Quantidade de museus por técnica utilizada	%
Livro de assinatura	689	83,6
Roleta/Catraca	43	5,2
Ingresso contabilizado	117	14,2
Contador manual	93	11,3
Sensor eletrônico	16	1,9
Formulário	74	9
Lista de presença em atividade do museu	203	24,6
Outros	51	6,3



# RESULTADOS do FVA

Coordenação de Produção e Análise da Informação  
Coordenação-Geral de Sistemas de Informação Museal

Número de museus segundo a  
quantidade de técnicas  
utilizadas para contar público:



# RESULTADOS do FVA

Coordenação de Produção e Análise da Informação  
Coordenação-Geral de Sistemas de Informação Museal

Número de museus segundo a quantidade de técnicas utilizadas para contar público:

Quantidade de técnicas de contagem de público utilizadas	Quantidade de museus por técnicas utilizadas	%
1 técnica	500	60,7
2 técnicas	211	25,6
3 técnicas	81	9,8
4 técnicas	26	3,2
5 técnicas	5	0,6
6 técnicas	1	0,1

# Coordenação de Produção e Análise da Informação

Karla Uzêda  
(61) 3521-4334

## Equipe Técnica

Adriene Chagas  
(61) 3521-4311

Bruno Moura  
(61) 3521-4290

Rafaela Lima  
(61) 3521-4410

