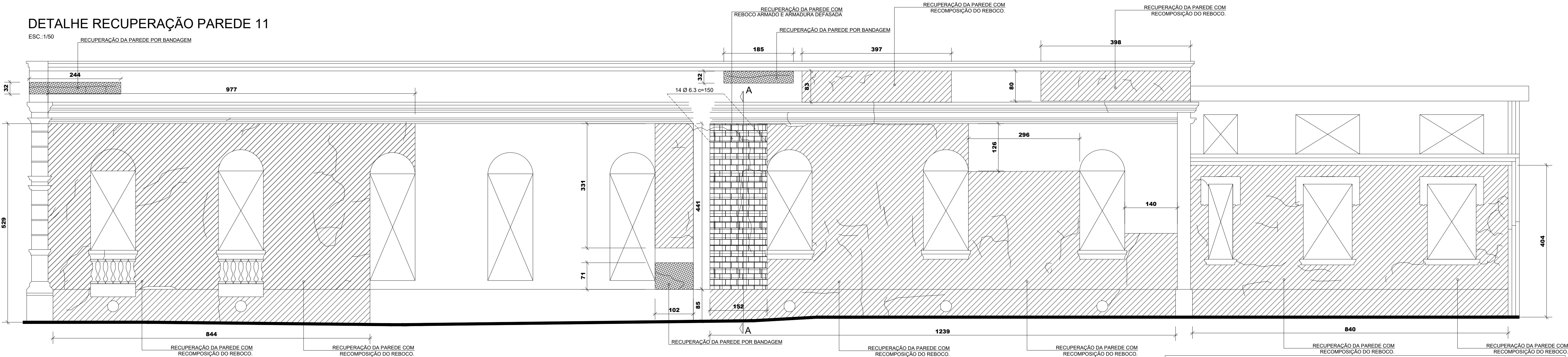


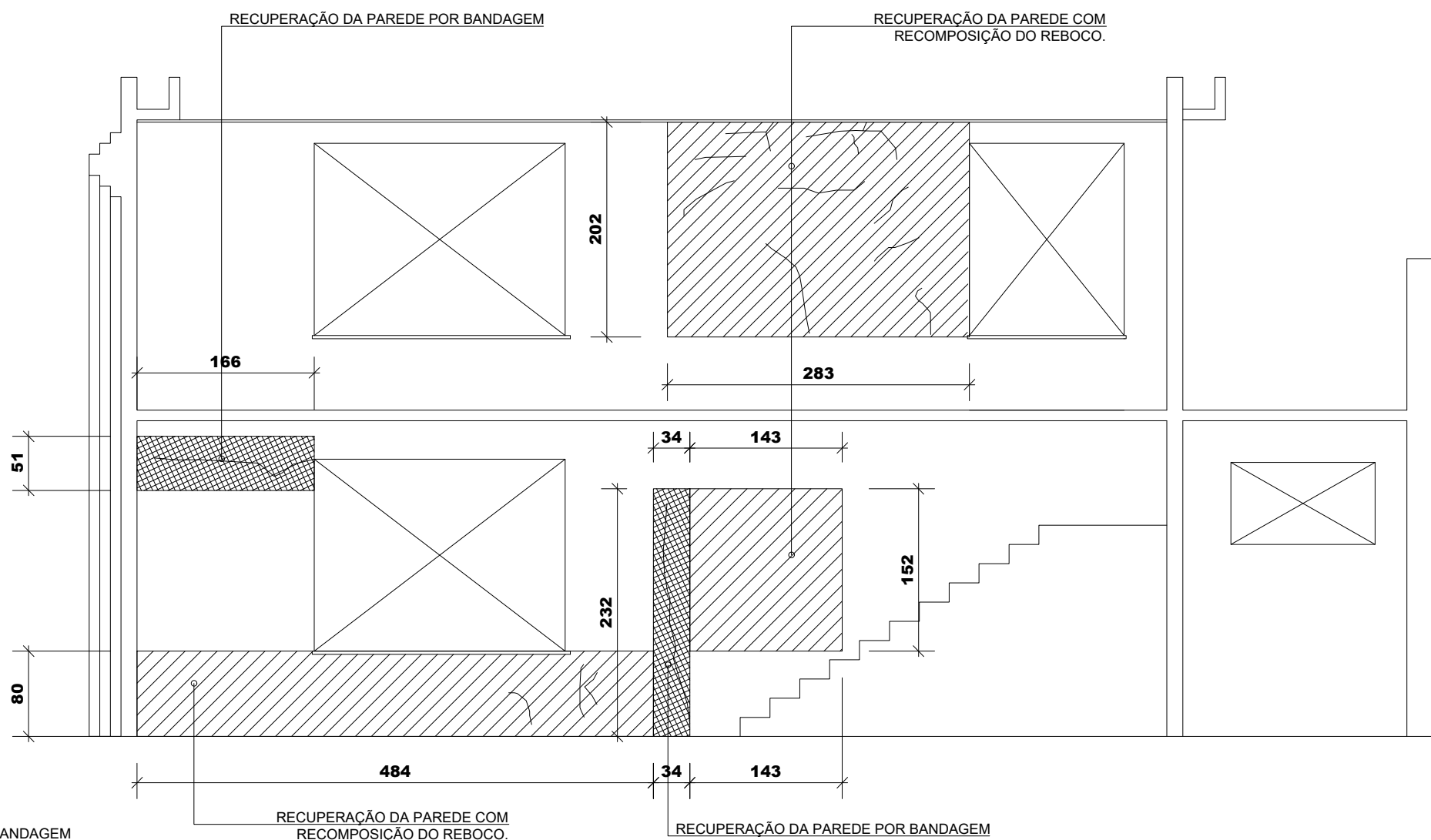
DETALHE RECUPERAÇÃO PAREDE 11

ESC.:1/50



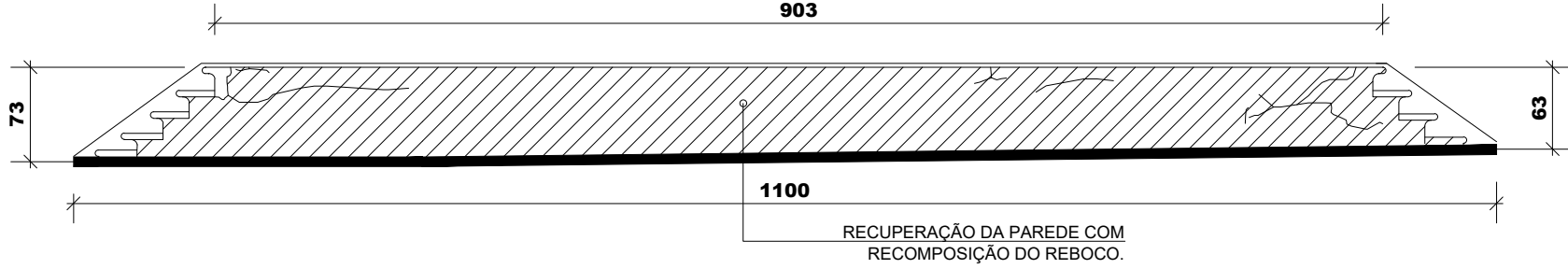
DETALHE RECUPERAÇÃO PAREDE 14

ESC.:1/50



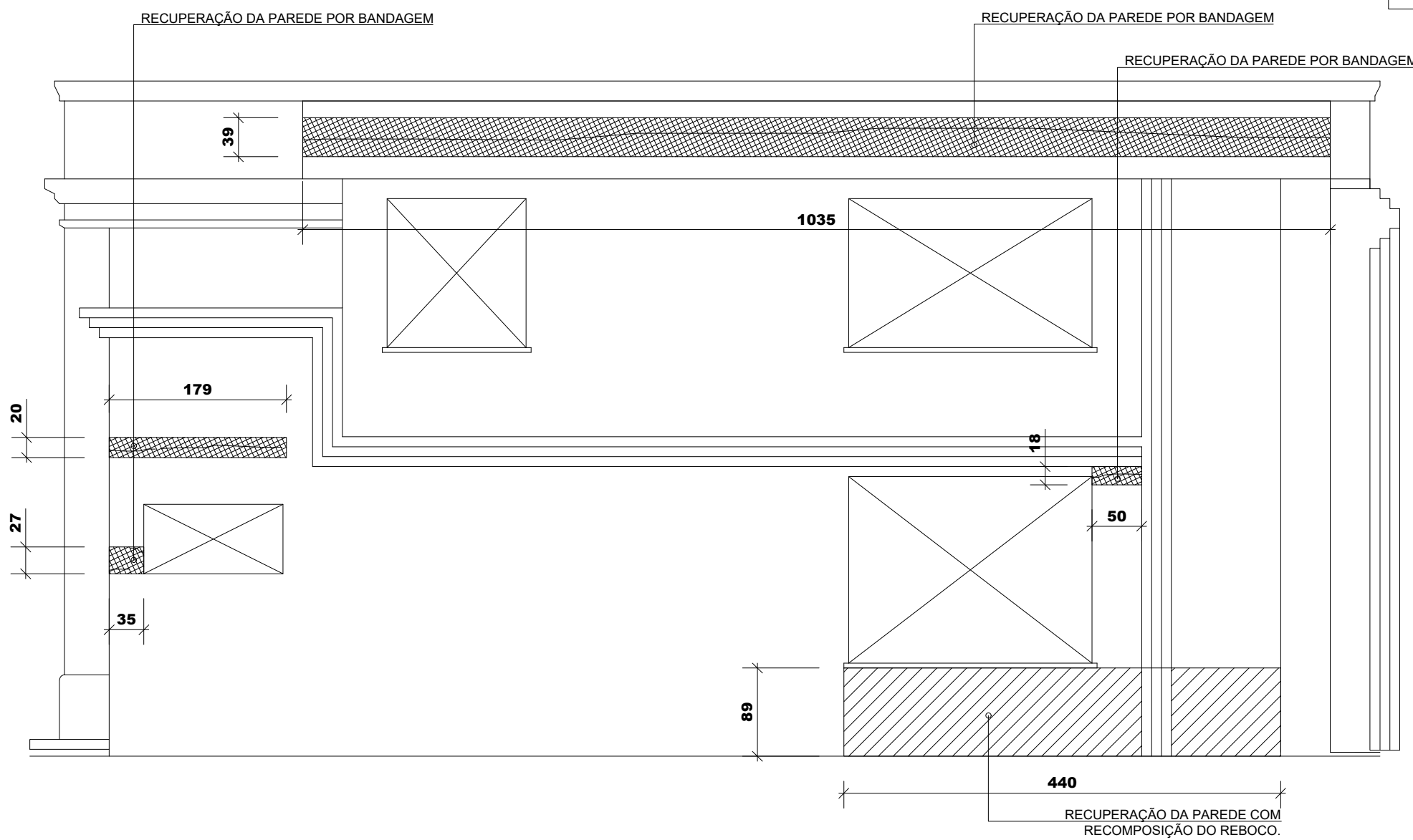
DETALHE RECUPERAÇÃO PAREDE 12

ESC.:1/50



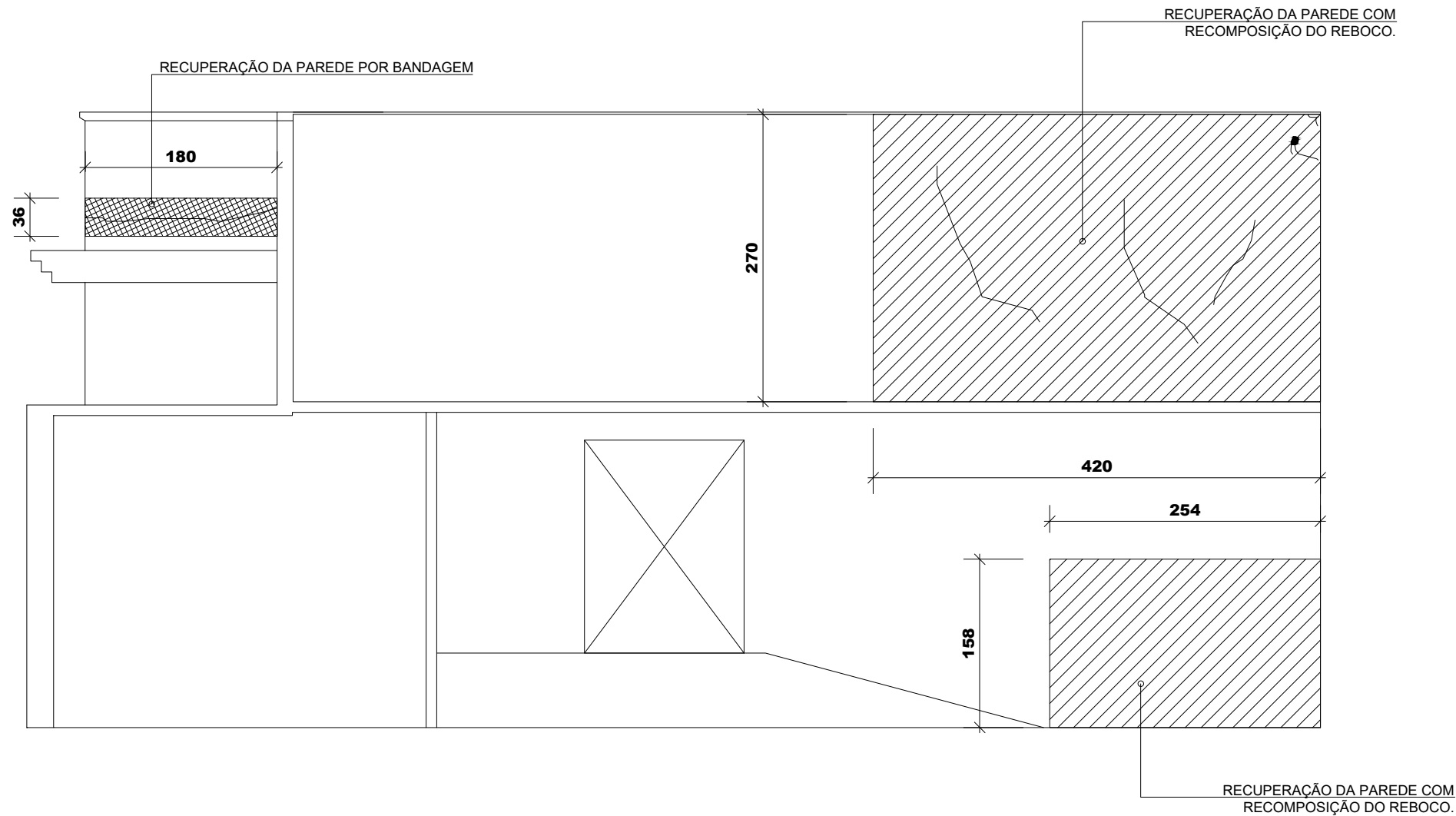
DETALHE RECUPERAÇÃO PAREDE 13

ESC.:1/50



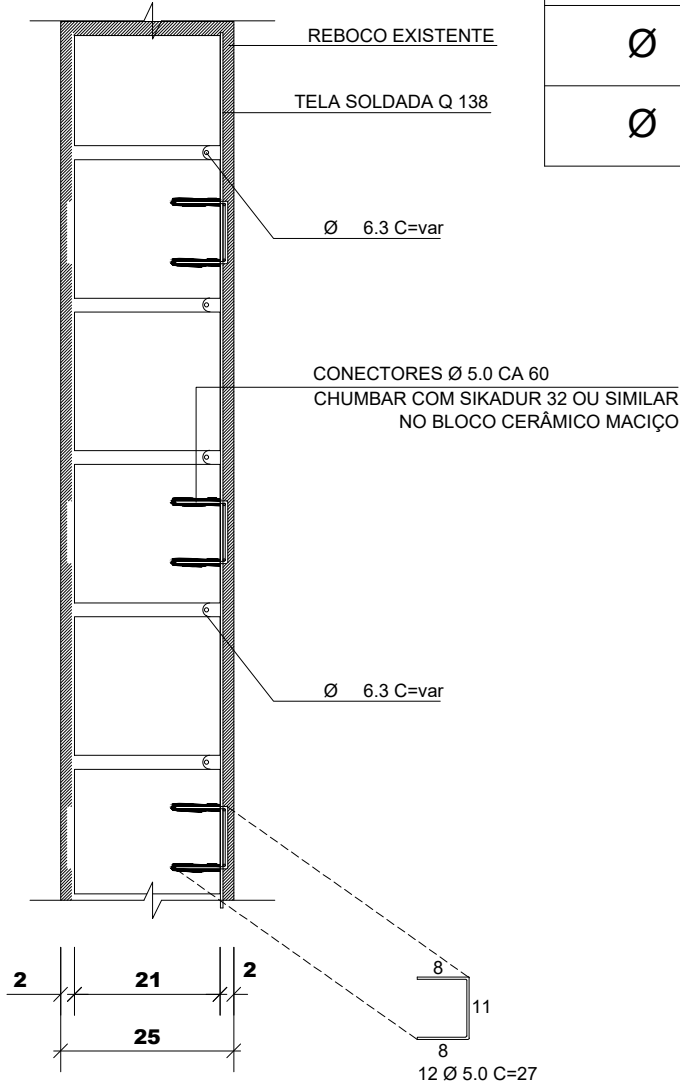
DETALHE RECUPERAÇÃO PAREDE 15

ESC.:1/50



CORTE AA

ESC.:1/10



LISTA DE MATERIAL

PERFIL	COMPRIMENTO (m)	P. UNIT (kg/m)	P. TOTAL (kg)
Ø 6.3mm - CA 50	21,0	0,245	5,20
Ø 5.0mm - CA 60	3,30	0,154	0,51
		P. TOTAL (kg)	5,71

ROTEIRO PARA A RECUPERAÇÃO DA PAREDE 11 - REBOCO ARMADO:

- Retirar todo o reboco existente;
- Limpar a superfície da parede de modo a remover todas as partículas soltas;
- Colocar a tela soldada utilizando os conectores chumbados na alvenaria;
- Executar o chapisco;
- Executar o reboco.

ROTEIRO PARA A RECUPERAÇÃO DA PAEREDE 11 - ARMADURA DEFASADA:

- Remoção do reboco existente;
- Raspar a argamassa de assentamento entre os blocos cerâmicos até a profundidade de 2cm;
- Limpar a superfície da parede de modo a remover todas as partículas soltas;
- Colocar a armadura;
- Recompôr a argamassa de assentamento das juntas;

ROTEIRO PARA A RECUPERAÇÃO DA PAEREDE 11, 12, 13, 14 E 15 - RECOMPOSIÇÃO DO REBOCO:

- Remoção do reboco existente;
- Limpar a superfície da parede de modo a remover todas as partículas soltas;
- Executar o chapisco traço 1:3;
- Executar o reboco traço 1:6 com aditivo impermeabilizante.


ROTEIRO PARA A RECUPERAÇÃO DA PAREDE 11, 13, 14 E 15 - POR BANDAGEM:

- Remoção do reboco existente;
- Limpar a superfície da parede de modo a remover todas as partículas soltas;
- Aplicação de selante na abertura;
- Aplicação da bandagem (manta poliester);
- Aplicação de Chapisco;
- Recomposição do reboco impermeabilizante.

* Os materias utilizados em cada serviço estão definidos na especificação técnica.

OBSERVAÇÕES:

- Cotas em centímetros;

PROJETO ESTRUTURAL MUSEU EMÍLIO GOELDI BIBLIOTECA REFORÇO ESTRUTURAL - PAREDE		 Construções e Soluções em Engenharia
CONTRATANTE: Museu Paraense Emilio Goeldi.	PRANCHA: 03 / 05	
CONTRATADA: 2 Eng Serviços de Engenharia LTDA - EPP	DATA: 25/03/2020	
PRANCHA: - Detalhe do Reforço das Paredes 11, 12, 13, 14 e 15	REVISÃO:	
RESPONSÁVEL TÉCNICO CONTRATANTE:	ASSINATURA:	
RESPONSÁVEL TÉCNICO CONTRATADA: Eng. Marcelo dos Santos Valente - Crea: 14.190 D Pa	ASSINATURA: <i>Marcelo dos Santos Valente</i>	