

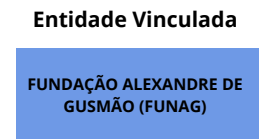
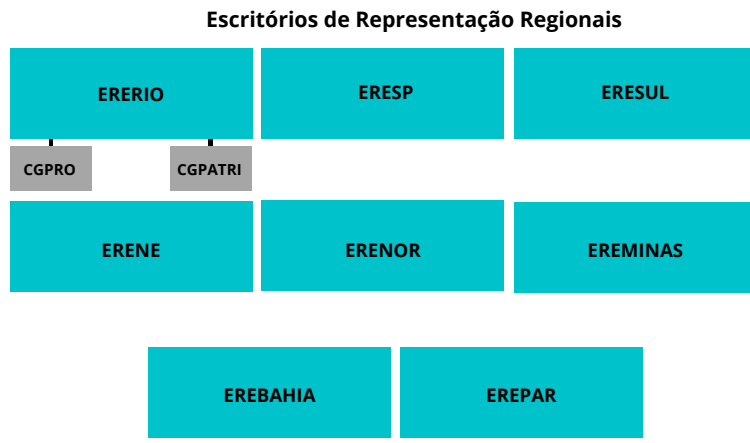
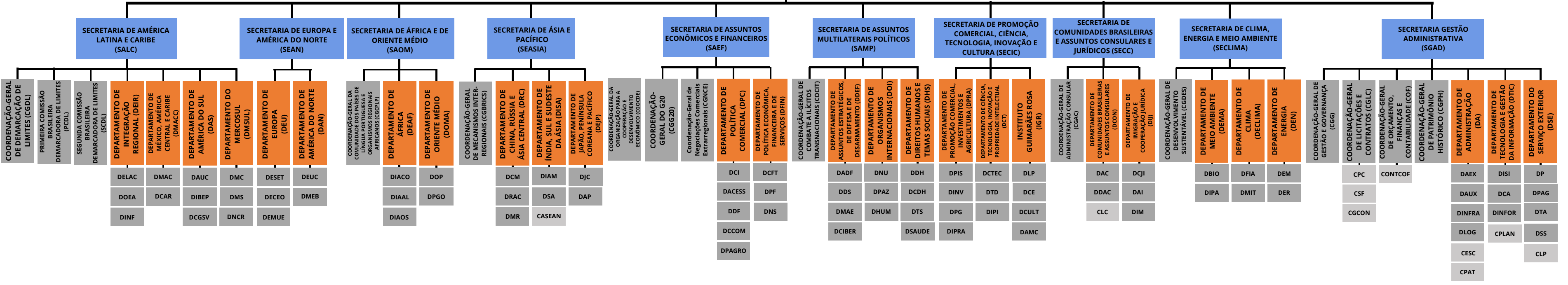
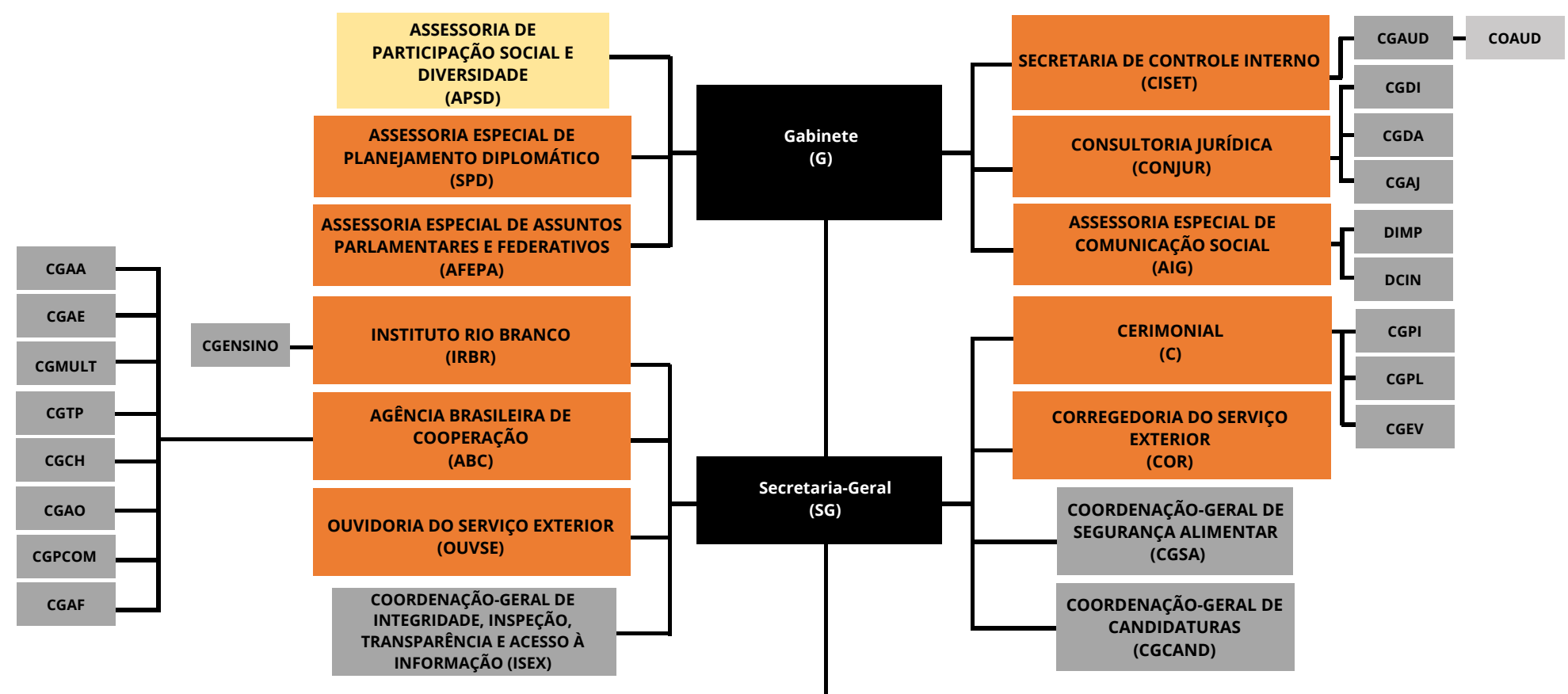
# MINISTÉRIO DAS RELAÇÕES EXTERIORES

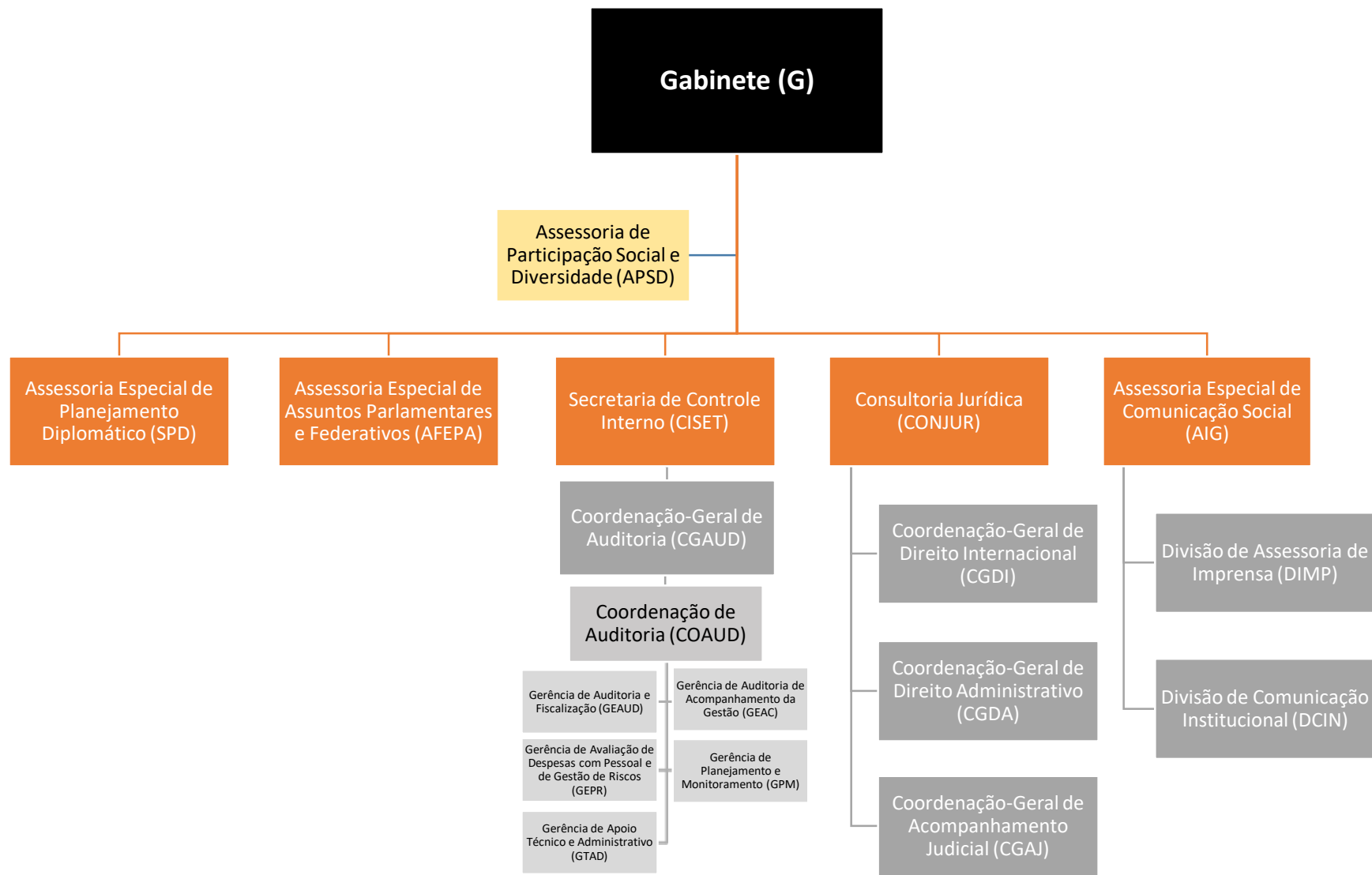
## Organograma Geral

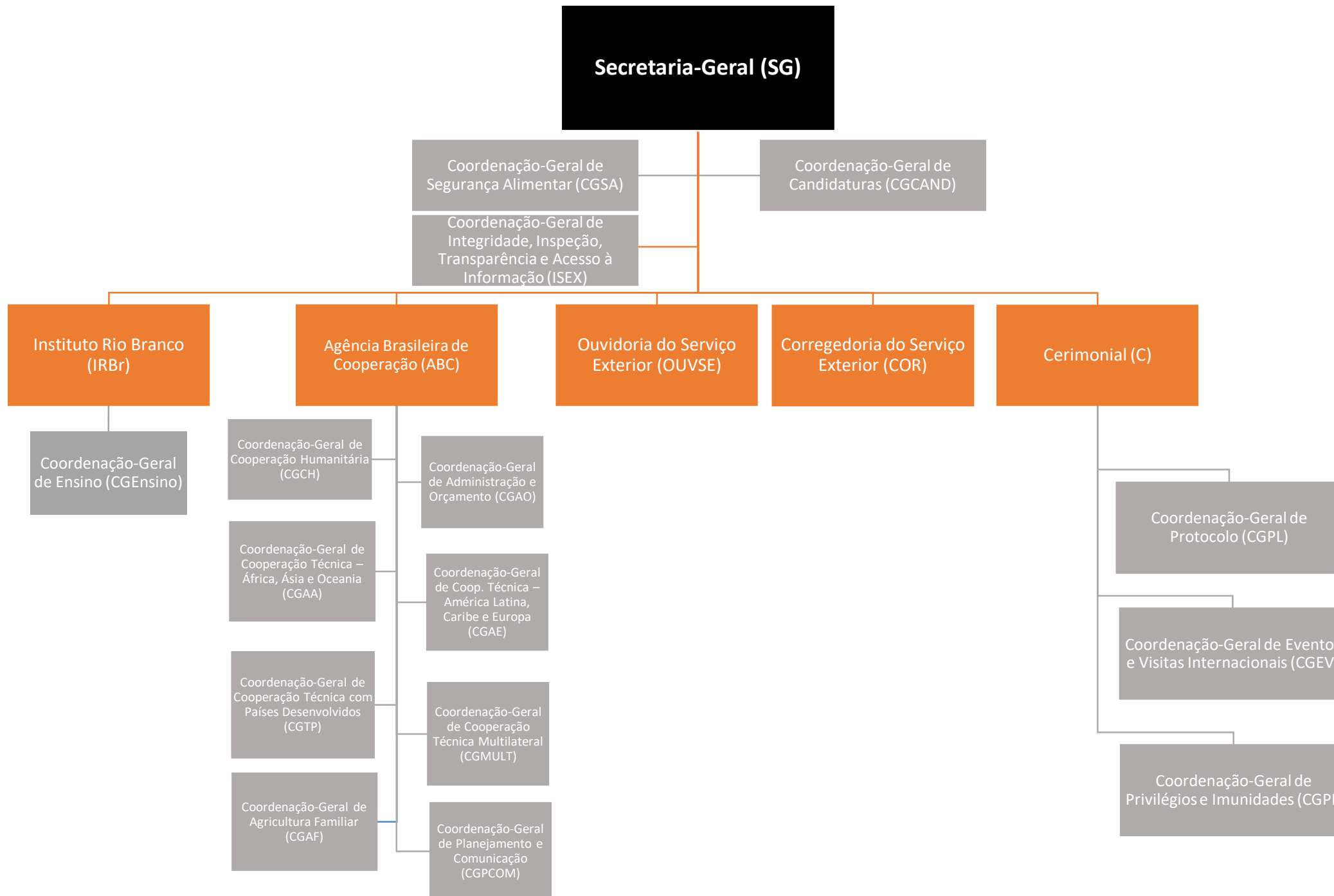
# Organograma 2024

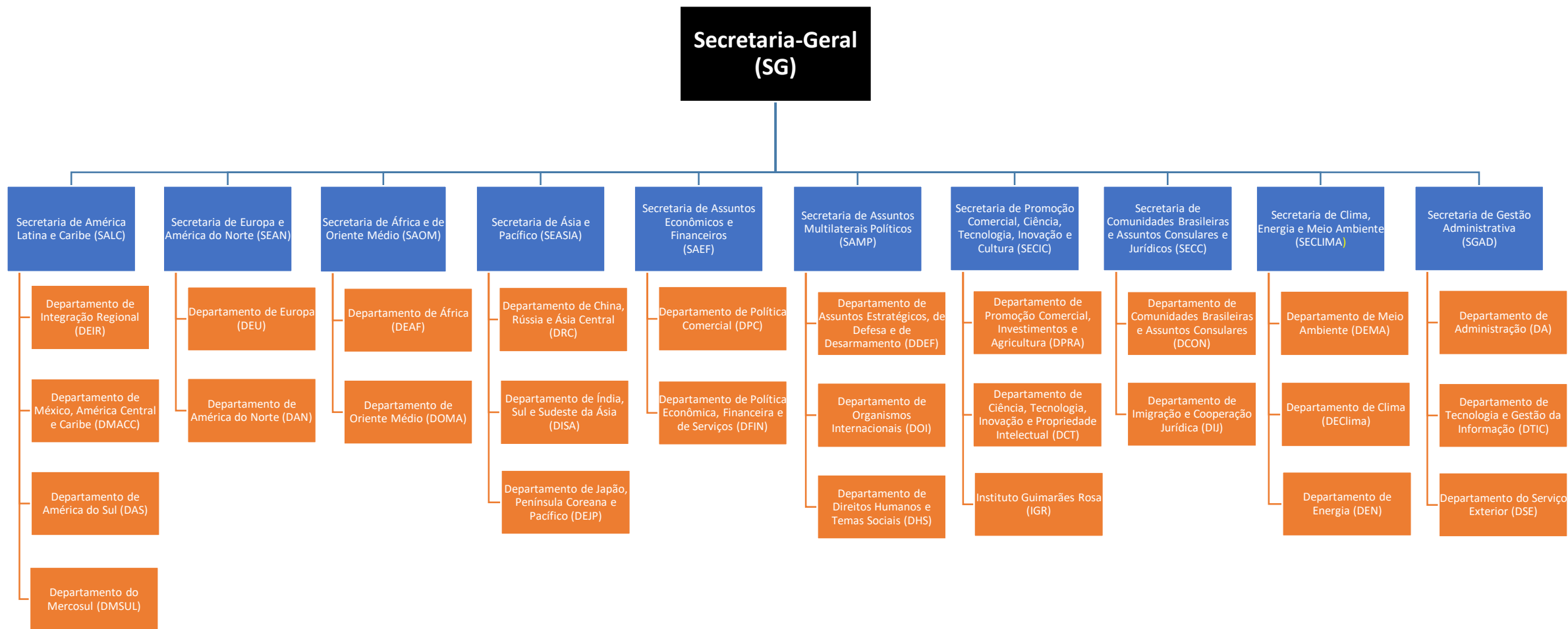
Decreto nº 11.357, de 1º de janeiro de 2023, modificado pelo Decreto nº 11.873, de 29 de dezembro de 2023.  
 Portaria nº 431, de 13 de janeiro de 2023.  
 Portaria MRE nº 482, de 5 de setembro de 2023.  
 Portaria nº 503 de 05 de janeiro de 2024.

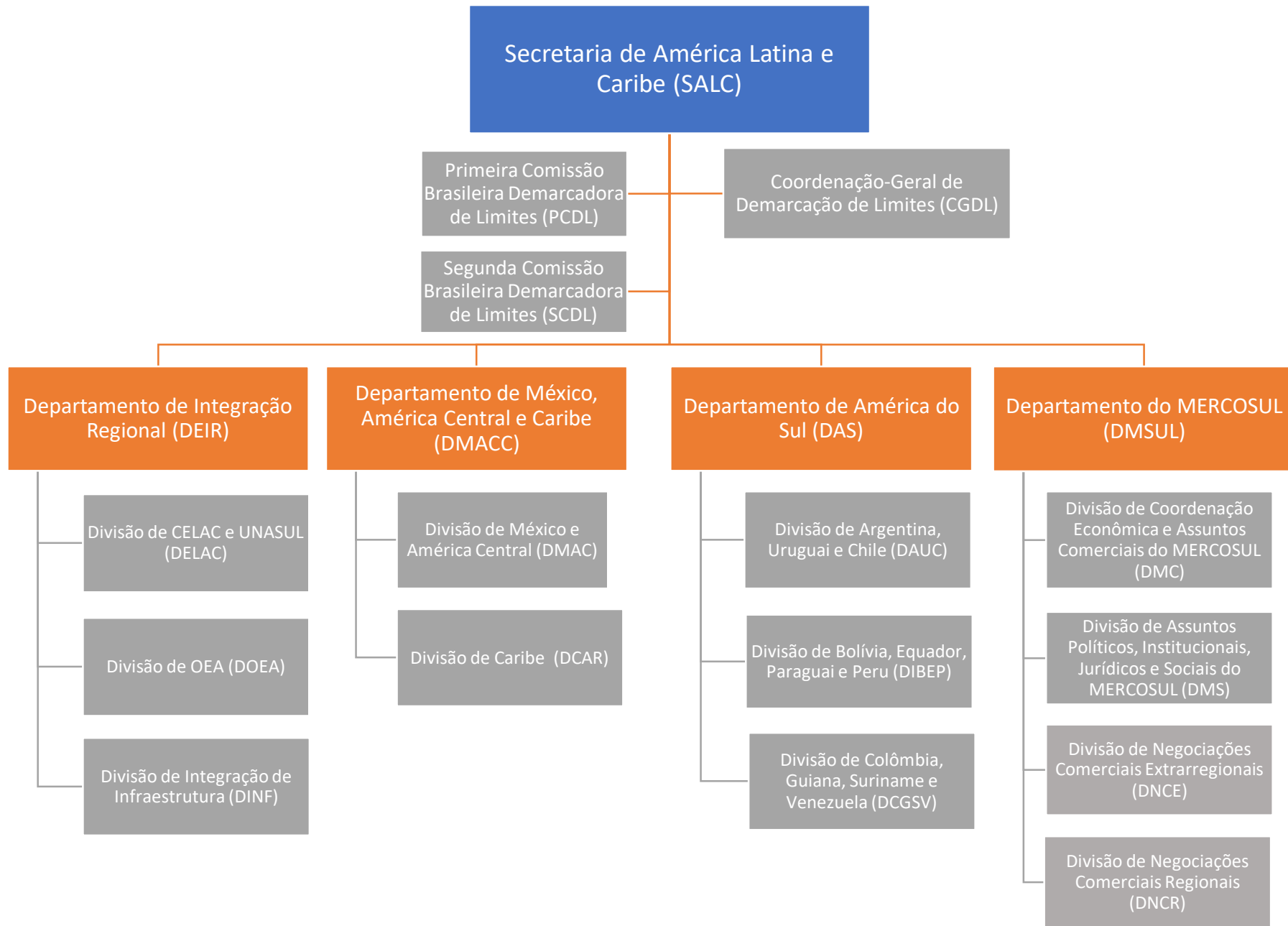
CGG











Secretaria de Europa e América do Norte (SEAN)

Departamento de Europa (DEU)

Divisão de Europa Setentrional (DESET)

Divisão de Europa Central e Oriental (DECEO)

Divisão de Europa Meridional e União Europeia (DEMUE)

Departamento de América do Norte (DAN)

Divisão de Estados Unidos e Canadá (DEUC)

Divisão de Mecanismos Bilaterais (DMEB)

Secretaria de África e de Oriente Médio (SAOM)

Coordenação-Geral da Comunidade dos Países de Língua Portuguesa e Organismos Regionais Africanos (CGCPLP)

Departamento de África (DEAF)

Divisão de África Central e Ocidental (DIACO)

Divisão de África Austral e Lusófona (DIAAL)

Divisão de África Oriental e Setentrional (DIAOS)

Departamento de Oriente Médio (DOMA)

Divisão de Oriente Próximo (DOP)

Divisão de Países do Golfo (DPGO)

Secretaria de Ásia e Pacífico (SEASIA)

Coordenação-Geral de Mecanismos Inter-regionais (CGBRICS)

Departamento de China, Rússia e Ásia Central (DRC)

Divisão de China e Mongólia (DCM)

Divisão de Rússia e Ásia Central (DRAC)

Divisão de Mecanismos Políticos Regionais (DMR)

Departamento de Índia, Sul e Sudeste da Ásia (DISA)

Divisão de Índia e Ásia Meridional (DIAM)

Divisão de Sudeste Asiático (DSA)

Coordenação para a ASEAN (CASEAN)

Departamento de Japão, Península Coreana e Pacífico (DEJP)

Divisão de Japão e Península Coreana (DJC)

Divisão de Austrália e Pacífico (DAP)



# Secretaria de Assuntos Econômicos e Financeiros (SAEF)

Coordenação-Geral da Organização para a Cooperação e o Desenvolvimento Econômico (CGOCDE)

Coordenação-Geral do G20 (CGG20)

Setor de Inteligência Econômica

## Departamento de Política Comercial (DPC)

Divisão de Comércio Internacional (DCI)

Divisão de Acesso a Mercados (DACCESS)

Divisão de Defesa Comercial e Salvaguardas (DDF)

Divisão de Contenciosos Comerciais (DCCOM)

Divisão de Política Agrícola (DPAGRO)

## Departamento de Política Econômica, Financeira e de Serviços (DFIN)

Divisão de Cooperação Financeira e Tributária (DCFT)

Divisão de Política Econômica e Financeira (DPF)

Divisão de Negociação de Serviços (DNS)

# Secretaria de Assuntos Multilaterais Políticos (SAMP)

Coordenação-Geral de Combate a Ilícitos Transnacionais (COCIT)

Departamento de Assuntos Estratégicos, de Defesa e de Desarmamento (DDEF)

Divisão de Assuntos de Defesa (DADF)

Divisão de Desarmamento e Tecnologias Sensíveis (DDS)

Divisão do Mar, da Antártida e do Espaço (DMAE)

Divisão de Defesa e Segurança Cibernética (DCiber)

Departamento de Organismos Internacionais (DOI)

Divisão de Nações Unidas (DNU)

Divisão de Paz e Segurança Internacionais (DPAZ)

Divisão de Assuntos Humanitários e Migrações (DHUM)

Departamento de Direitos Humanos e Temas Sociais (DHS)

Divisão de Direitos Humanos (DDH)

Divisão de Contenciosos em Direitos Humanos (DCDH)

Divisão de Temas Sociais (DTS)

Divisão de Saúde Global (DSaúde)

Secretaria de Promoção Comercial, Ciência,  
Tecnologia, Inovação e Cultura (SECIC)

Departamento de Promoção Comercial,  
Investimentos e Agricultura (DPRA)

Divisão de Promoção de Indústria e Serviços  
(DPIS)

Divisão de Promoção de Investimentos  
(DINV)

Divisão de Programas de Promoção  
Comercial e Investimentos (DPG)

Divisão de Promoção da Agricultura (DIPRA)

Departamento de Ciência, Tecnologia, Inovação e  
Propriedade Intelectual (DCT)

Divisão de Ciência, Tecnologia e Inovação  
(DCTEC)

Divisão de Temas Digitais (DTD)

Divisão de Propriedade Intelectual (DIPI)

Instituto Guimarães Rosa (IGR)

Divisão de Língua Portuguesa (DLP)

Divisão de Cooperação Educacional (DCE)

Divisão de Ações de Promoção da Cultura  
Brasileira (DCULT)

Divisão de Assuntos Multilaterais Culturais  
(DAMC)

Secretaria de Comunidades Brasileiras e Assuntos Consulares e Jurídicos (SECC)

Coordenação-Geral de Administração Consular (CGAC)

Departamento de Comunidades Brasileiras e Assuntos Consulares (DCON)

Departamento de Imigração e Cooperação Jurídica (DIJ)

Divisão de Comunidades Brasileiras e Assistência Consular (DAC)

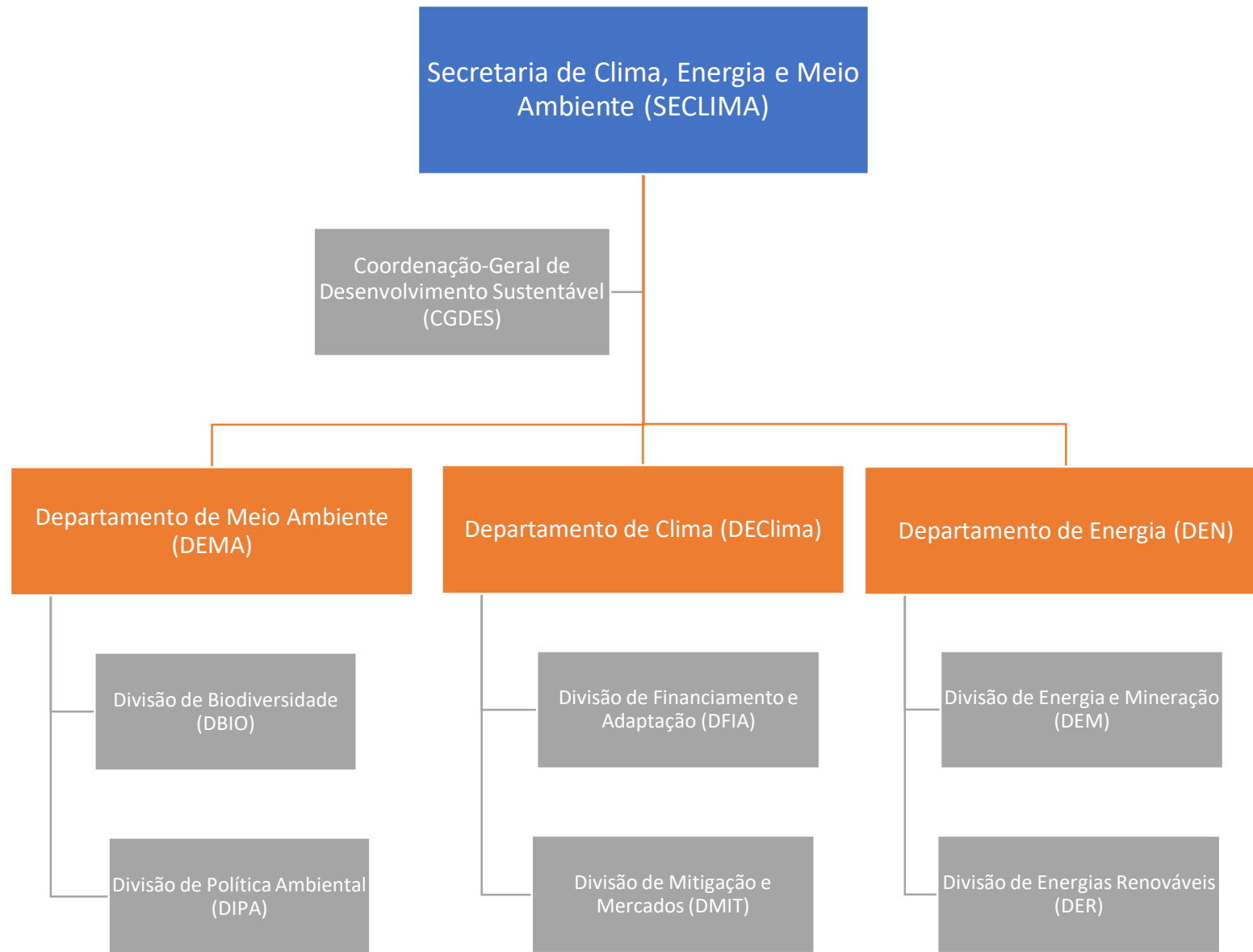
Divisão de Documentos e Atos Consulares (DDAC)

Coordenação de Legislação Consular (CLC)

Divisão de Cooperação Jurídica Internacional (DCJI)

Divisão de Atos Internacionais (DAI)

Divisão de Imigração (DIM)



# Secretaria de Gestão Administrativa (SGAD)

Coordenação-Geral de Gestão e Governança (CGG)

Coordenação-Geral de Patrimônio Histórico (CGPH)

Coordenação-Geral de Orçamento, Finanças e Contabilidade (COF)

Coordenação Contábil (CONTCOF)

Coordenação-Geral de Licitações e Contratos (CGLC)

Coordenação de Planejamento de Contratações (CPC)

Coordenação de Seleção de Fornecedores (CSF)

Coordenação de Gestão de Contratos (CGCON)

## Departamento de Administração (DA)

Divisão de Acompanhamento dos Postos no Exterior (DAEX)

Divisão de Administração de Auxiliares Locais (DAUX)

Divisão de Infraestrutura (DInfra)

Divisão de Recursos Logísticos (DLOG)

Setor de Moradias Funcionais (SMF)

Coordenação de Adm. de Escritórios Regionais e Adidâncias Civas (CESC)

Coordenação de Patrimônio, Arquitetura e Engenharia (CPAT)

## Departamento de Tecnologia e Gestão da Informação (DTIC)

Divisão de Infraestrutura e Segurança da Informação (DISI)

Setor de Infraestrutura (SEINF)

Setor de Segurança (SEG)

Divisão de Comunicação e Arquivo (DCA)

Divisão de Tecnologia da Informação (DINFOR)

Setor de Desenvolvimento (SEDES)

Setor de Análise de Dados (SAD)

Central de Atendimento (CAT)

Coordenação de Planejamento Administrativo (CPLAN)

## Departamento do Serviço Exterior (DSE)

Divisão de Pessoal (DP)

Divisão de Pagamentos (DPAG)

Divisão de Treinamento e Aperfeiçoamento (DTA)

Divisão de Saúde e Segurança do Servidor (DSS)

Coordenação de Legislação do Pessoal (CLP)

FUNAG

ERERIO

ERESP

EREMINAS

Coordenação-Geral de  
Administração e  
Projetos (CGPRO)

Coordenação-Geral de  
Patrimônio e Acervos  
(CGPATRI)

ERENE

ERENOR

ERESUL

EREBAHIA

EREPAR