



BOLETIM DE MONITORAMENTO COVID-19

ENERGIA ELÉTRICA

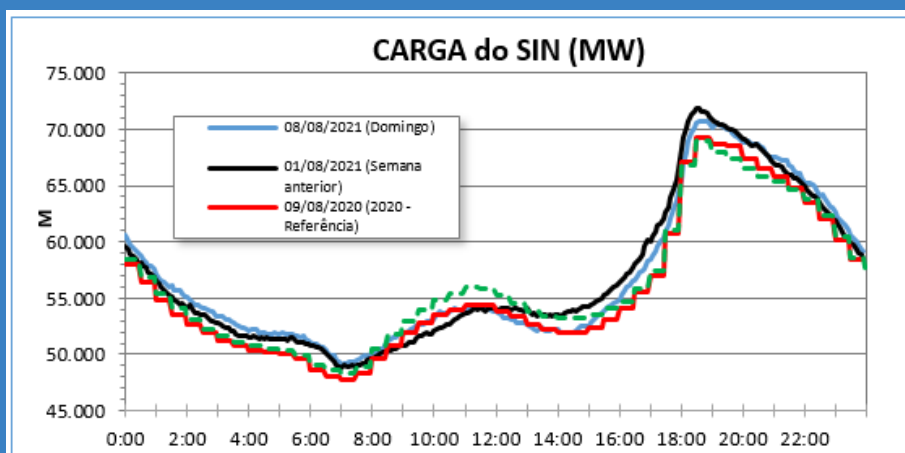
• OPERAÇÃO DO SISTEMA INTERLIGADO, GERAÇÃO E TRANSMISSÃO

A partir do dia 02/03/2021, o conceito de carga global passou a ser considerado nos dados de geração e carga apresentados neste documento, quando a geração de usinas não supervisionadas e sem relacionamento com o ONS passou a compor essas grandezas. O acréscimo dessas informações visou retratar mais fielmente a carga total do sistema. As informações de demandas máximas históricas foram recalculadas, acrescentando-se a parcela de geração não supervisionada.

SISTEMA INTERLIGADO NACIONAL - SIN - MWmed			
Produção			
Hidro Nacional	20.534	20.802	37,61%
Itaipu Binacional	3.616	3.495	6,32%
Termo Nuclear	1.990	2.014	3,64%
Termo Convencional	17.960	17.492	31,62%
Eólica	10.625	10.857	19,63%
Solar	845	656	1,19%
Total SIN	55.570	55.316	100,00%
Intercâmbio Internacional	-1.501	-1.584	
Carga (*)	57.071	56.900	

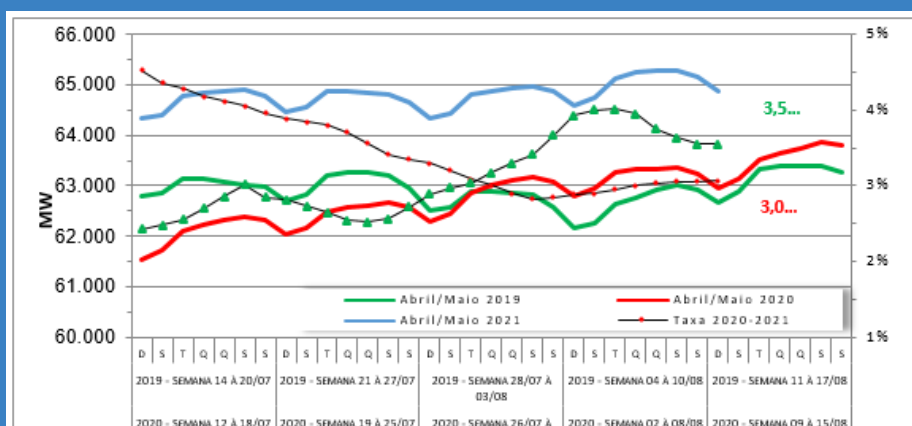
BALANÇO DA OPERAÇÃO DO SIN – DIA 08/08/2021 (domingo)

A carga média do SIN, 56.900 MW, foi 0,01% inferior com relação ao mesmo dia da semana anterior, 2,11% superior ao mesmo dia da semana em 2020 e 1,17% superior ao mesmo dia da semana em 2019.



Carga do SIN (MWmed)	
Dia 08/08/2021	= 56.900
Dem. Máx. (18:45)	= 70.735
Dem. Mín. (7:00)	= 49.128
Referência = Semana anterior	
Dia 01/08/2021	= 56.908
Varição: -0,01%	= -8
Referência = Ano 2020	
Dia 09/08/2020	= 55.726
Varição: 2,11%	= 1.174
Referência = Ano 2019	
Dia 11/08/2019	= 56.243
Varição: 1,17%	= 657

A carga média do SIN nos 30 dias anteriores foi 3,06% superior ao mesmo período em 2020 e 3,55% superior ao mesmo período em 2019.



Carga do SIN (MWmed) (média de 30 dias)	
Dia 08/08/2021	= 64.882
Dia 09/08/2020	= 62.953
Dia 11/08/2019	= 62.656
Taxa de Variação	
2019/2021	= 3,55%
2020/2021	= 3,06%

A Energia Hidráulica Armazenada no SIN teve redução de 0,1% em relação ao dia anterior (totalizando 34,1%), com os subsistemas apresentando as seguintes variações:

Subsistema	EA (%)	Varição
Sul	42,9	redução de 0,1%.
Sudeste/ CO	25,1	redução de 0,1%.
Nordeste	53,3	redução de 0,1%.
Norte	77,7	redução de 0,1%.

• GERAÇÃO E DISTRIBUIÇÃO

Não foram verificadas ocorrências significativas no SIN, associadas a pandemia do Covid-19, que prejudicassem o atendimento da carga, nem que impactassem o fornecimento de energia e a prestação do serviço de distribuição.

MINERAÇÃO

• ALERTA DE RISCOS GEOLÓGICOS E DE CHEIAS

O Serviço Geológico do Brasil opera 16 sistemas de Alerta Hidrológicos (SAH) em âmbito nacional. Em 06/08/2021, dos 16 sistemas em operação, temos 1 bacia com o nível dos rios acima da cota de inundação severa (Amazonas). Para esta bacia o monitoramento está intensificado pela equipe técnica da CPRM e boletins estão sendo enviados. Para os Sistemas que não estão com risco de inundações, mas estão no período chuvoso estão sendo enviados boletins semanais de acompanhamento.

PETRÓLEO E GÁS NATURAL

• PRODUÇÃO DE PETRÓLEO E GÁS NATURAL E SUPRIMENTO DE GÁS NATURAL

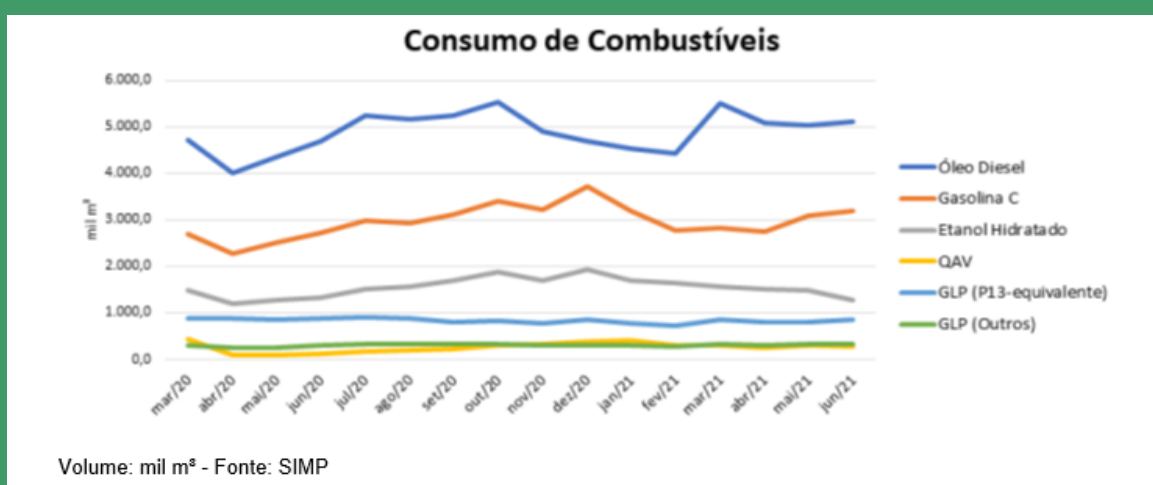
Sem notificações relativas a problemas de produção e suprimento decorrentes da Covid-19.

• ABASTECIMENTO

Dados de comercialização preliminares enviados diariamente pelos agentes de distribuição, nos termos da Resolução ANP nº 53/2015 e que foram consolidados até 27 de julho de 2021. Esses dados são comparados com volumes comercializados no mesmo período de 2019 e indicam uma prévia do comportamento do consumo de combustíveis ao longo dos dias.

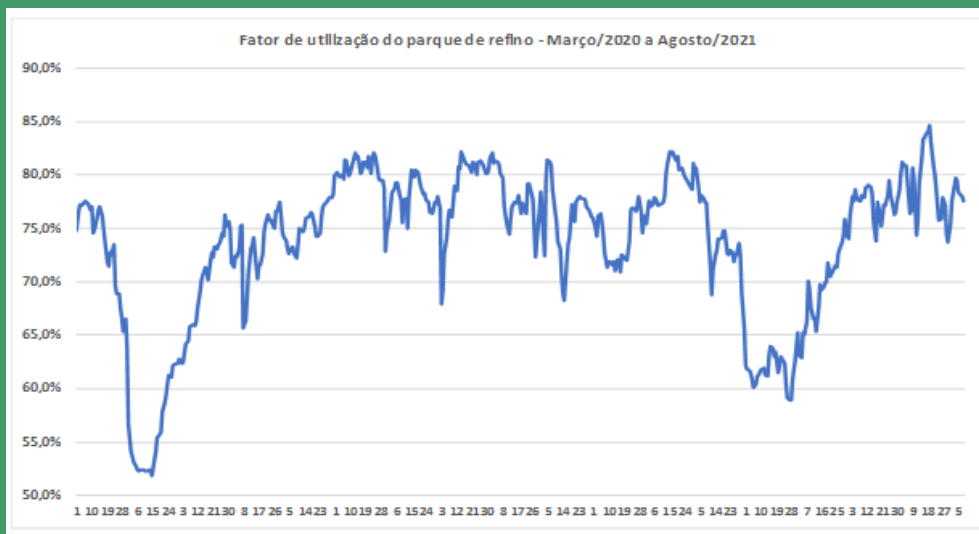
QAV	queda de 35,6%
Gasolina C	aumento de 7,9%
Etanol	queda de 33,8%
Diesel B	aumento de 5,3%
GLP P13	variação negativa de 0,85 %
GLP +13kg	aumento de 8,3 %

Segue gráfico indicativo do comportamento do consumo de combustíveis de março de 2020 até maio de 2021, que são os últimos dados oficiais de comercialização mensal declarados à ANP pelos agentes econômicos de distribuição no SIMP nos termos da Resolução ANP 729/2018.



• PRODUÇÃO DE COMBUSTÍVEIS

Na última semana, no geral, a carga global de processamento de petróleo nas refinarias acompanhadas apresentou estabilidade, mantendo 77,6% no dia de ontem. Apesar de algumas refinarias terem apresentado quedas pontuais no período, muito da baixa se deve à parada programada total para manutenção da RNEST, cuja estimativa de duração é de aproximadamente 2 meses. A tabela a seguir apresenta o fator de utilização por refinaria (FUT), no dia 09/08/2021, em relação à capacidade autorizada, em m³/dia.



Fator de utilização global das refinarias do sistema Petrobras.

302º RELATO ANP EM ATENDIMENTO À PORTARIA Nº 117/GM, DE 18/03/2020

Mês	Óleo Diesel	Gasolina C	Etanol Hidratado	QAV	GLP (P13-equivalente)	GLP (Outros)
mar/20	4.710,6	2.697,0	1.478,1	426,0	872,8	304,8
abr/20	4.004,8	2.286,5	1.208,5	84,6	891,6	237,7
mai/20	4.360,4	2.499,4	1.269,0	102,9	844,1	255,1
jun/20	4.696,0	2.722,5	1.335,6	128,0	876,1	291,4
jul/20	5.231,1	2.981,6	1.510,9	164,7	909,5	334,6
ago/20	5.164,4	2.933,1	1.569,8	195,7	871,4	325,4
set/20	5.237,2	3.127,2	1.700,7	230,5	814,3	324,6
out/20	5.537,5	3.390,8	1.871,7	295,2	827,9	326,6
nov/20	4.900,9	3.217,7	1.704,3	321,7	773,1	311,6
dez/20	4.681,9	3.716,8	1.936,4	387,5	862,4	304,4
jan/21	4.523,8	3.181,3	1.706,3	405,2	764,2	291,1
fev/21	4.440,4	2.770,2	1.650,8	309,5	719,2	287,2
mar/21	5.496,6	2.820,8	1.553,3	296,0	843,7	320,1
abr/21	5.085,9	2.738,6	1.522,8	239,8	802,1	298,2
mai/21	5.021,6	3.089,0	1.495,8	290,1	800,0	322,6
jun/21	5.113,7	3.195,9	1.278,5	285,6	855,2	338,1

Volume: mil m³

Fonte: SIMP

Produção de combustíveis:



NÚMERO DE SERVIDORES AFETADOS PELA COVID-19



10.872 empregados
47 confirmados e em quarentena
6 hospitalizados
3.314 recuperados
8.551 vacinados (1ª dose)
12 óbitos (presencial)
15 óbitos (remoto)
7 óbitos (férias/outros)



1.525 empregados
8 confirmados e em quarentena
116 recuperados
105 vacinados (1ª dose)
42 vacinados (2ª dose)
2 óbitos



785 empregados
14 confirmados e em quarentena
277 recuperados
195 vacinados (1ª dose)
57 vacinados (2ª dose)
1 óbito (presencial) (2)



520 empregados
42 confirmados e em quarentena
178 recuperados
484 vacinados (1ª dose)
142 vacinados (2ª dose)
3 óbitos (remoto)



1.544 empregados
6 confirmados e em quarentena
86 recuperados
7 óbitos (remoto)



279 empregados
3 confirmados e em quarentena
42 recuperados
157 vacinados (1ª dose)
46 vacinados (2ª dose)



795 empregados
2 confirmados e em quarentena
239 recuperados
532 vacinados (1ª dose)
221 vacinados (2ª dose)
1 óbito (presencial)
1 óbito (remoto)

(1) considerando apenas o pessoal efetivo da empresa
(2) Colaborador terceirizado



2.358 empregados
6 confirmados e em quarentena
1 hospitalizados
356 recuperados
707 vacinados (1ª dose)
376 vacinados (2ª dose)
4 óbitos (presencial)
6 óbitos (remoto)



503 empregados
1 confirmado e em quarentena
93 recuperados
286 vacinados (1ª dose)



672 empregados
1 confirmado e em quarentena
125 recuperados
481 vacinados (1ª dose)
75 vacinados (2ª dose)
1 óbito (presencial)
1 óbito (remoto)



1.165 empregados
29 confirmados e em quarentena
414 recuperados
927 vacinados (1ª dose)
240 vacinados (2ª dose)
1 óbito (presencial) (2)



46.416 empregados (1)
115 confirmados e em quarentena
40 hospitalizados
7.717 recuperados
32 óbitos (remoto)
17 óbitos (presencial)
1 óbito (férias)



78 empregados
8 confirmados e em quarentena
8 recuperados
36 vacinados (1ª dose)
36 vacinados (2ª dose)

- Universo de pessoas do Setor MME – 67.000
- Total confirmados: 242
- Hospitalizados: 47
- Total recuperados: 12.965
- Total vacinados: 13.696 (20,44%)
- Total de óbitos: 112 (0,167%)

