



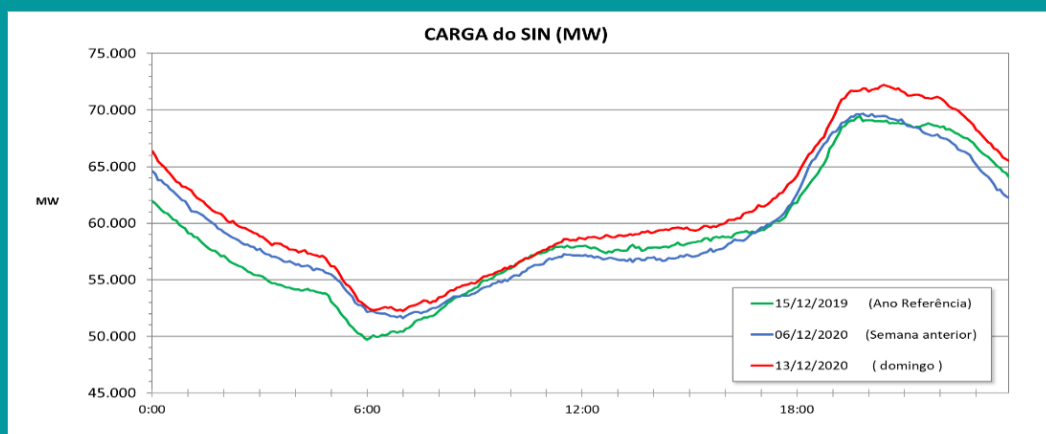
BOLETIM DE MONITORAMENTO COVID-19

BRASÍLIA, 14 DE DEZEMBRO DE 2020

ENERGIA ELÉTRICA

• OPERAÇÃO DO SISTEMA INTERLIGADO, GERAÇÃO E TRANSMISSÃO

A carga média do SIN, 60.984 MW, foi 2,83% superior à do mesmo dia da semana anterior e 3,48% superior à do mesmo dia da semana do ano anterior.



Carga do SIN (MWmed)

Dia 15/12/2019 = 58.935
Ano de referência

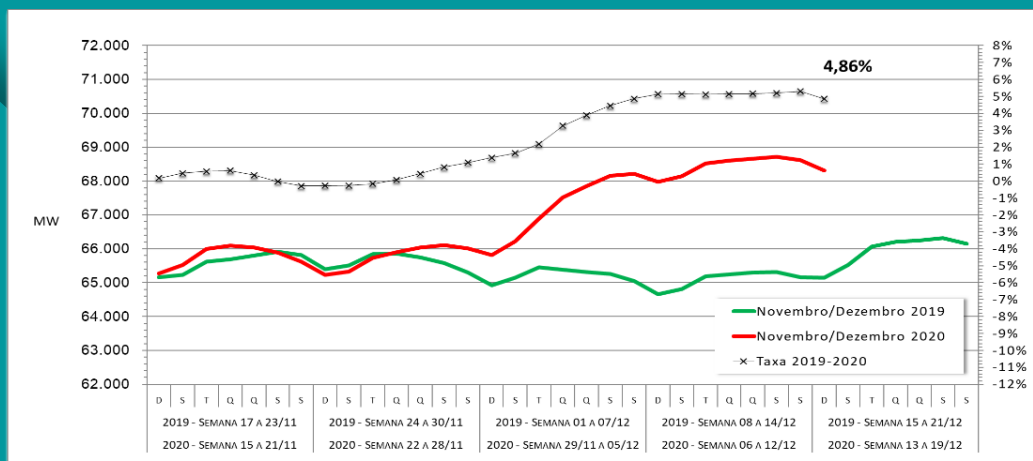
+ 3,48 %

Dia 13/12/2020 = 60.984

+ 2,83 %

Dia 06/12/2020 = 59.304
Semana anterior

A carga média do SIN nos 30 dias anteriores, foi 4,86% superior ao mesmo período em 2019.



Carga do SIN (MWmed) (média de 30 dias)

Dia 15/12/2019 = 65.141

Dia 13/12/2020 = 68.305

Taxa de Variação

2019/2020 = +4,86%

A Energia Hidráulica armazenada no SIN teve acréscimo de 0,1% (23,6) em relação ao dia anterior, com os subsistemas apresentando as variações:

Sul – acréscimo de 0,6% (23,3).

Sudeste/Centro-Oeste – acréscimo de 0,1% (16,8).

Nordeste – reduziu 0,2% (49,9).

Norte – acréscimo de 0,1% (26,3).

Houve intercâmbio internacional de energia programado da Argentina para o Brasil, conforme deliberado pela reunião extraordinária do CMSE em 16/10/2020 para atendimento energético ao SIN.

Não foram verificadas ocorrências no SIN que prejudicassem o atendimento da carga.

• GERAÇÃO E DISTRIBUIÇÃO

Não foram verificadas ocorrências significativas no SIN, associadas a pandemia do Covid-19, que prejudicassem o atendimento da carga, nem que impactassem o fornecimento de energia e a prestação do serviço de distribuição.

No acumulado do mês de outubro, a inadimplência ficou em 4,18%, contra uma média de 3,75% de janeiro a setembro de 2020 e uma média mensal de 1,93% de todo o ano de 2019.

MINERAÇÃO

• ALERTA DE RISCOS GEOLÓGICOS E DE CHEIAS

O Serviço Geológico do Brasil opera 16 sistemas de Alerta Hidrológicos (SAH) em âmbito nacional. Hoje, dia 14/12/2020, dos 16 sistemas em operação nenhum se encontra em risco de inundações.

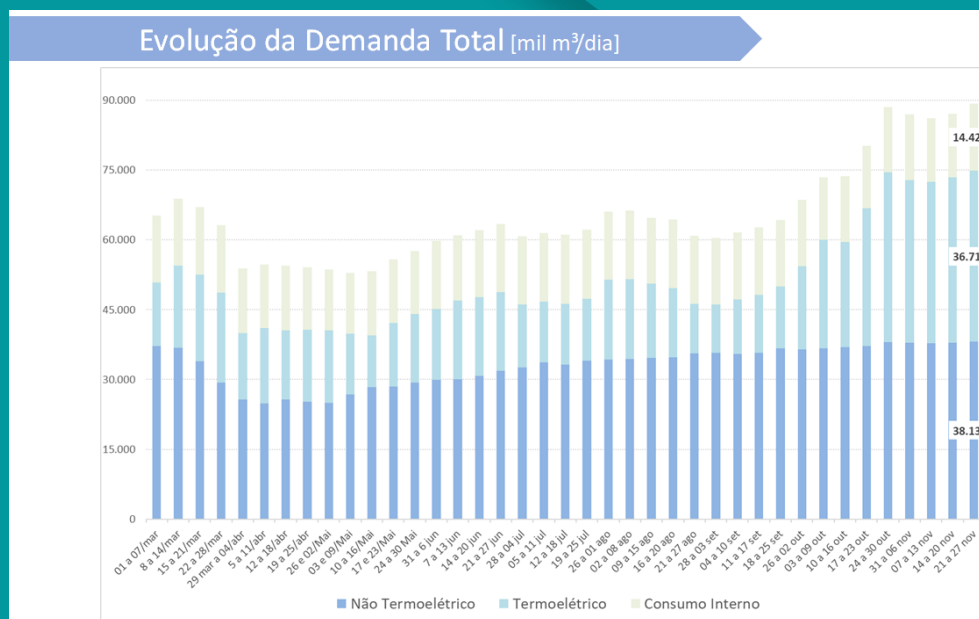
Entretanto, as bacias do rio Paraguai (Pantanal) e do rio Madeira se encontram em período de estiagem (período com poucas chuvas) e os níveis dos rios estão abaixo do normal para o período. Em alguns pontos de monitoramento estão sendo registrados recordes considerando as séries históricas de medições dos níveis dos rios. Para estas bacias estão sendo enviados boletins semanais com prognósticos e previsões de níveis dos rios.

PETRÓLEO E GÁS NATURAL

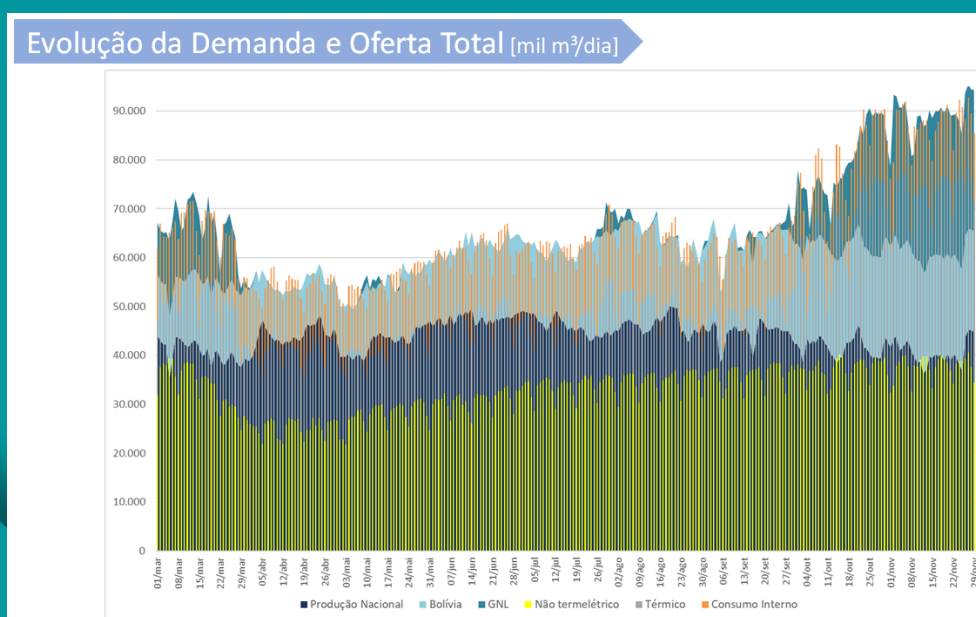
• PRODUÇÃO DE PETRÓLEO E GÁS NATURAL E SUPRIMENTO DE GÁS NATURAL

Não recebemos qualquer nova notificação relativa a problemas de abastecimento decorrente da pandemia do Covid-19.

a) evolução da demanda de gás natural.



b) evolução da oferta de gás natural



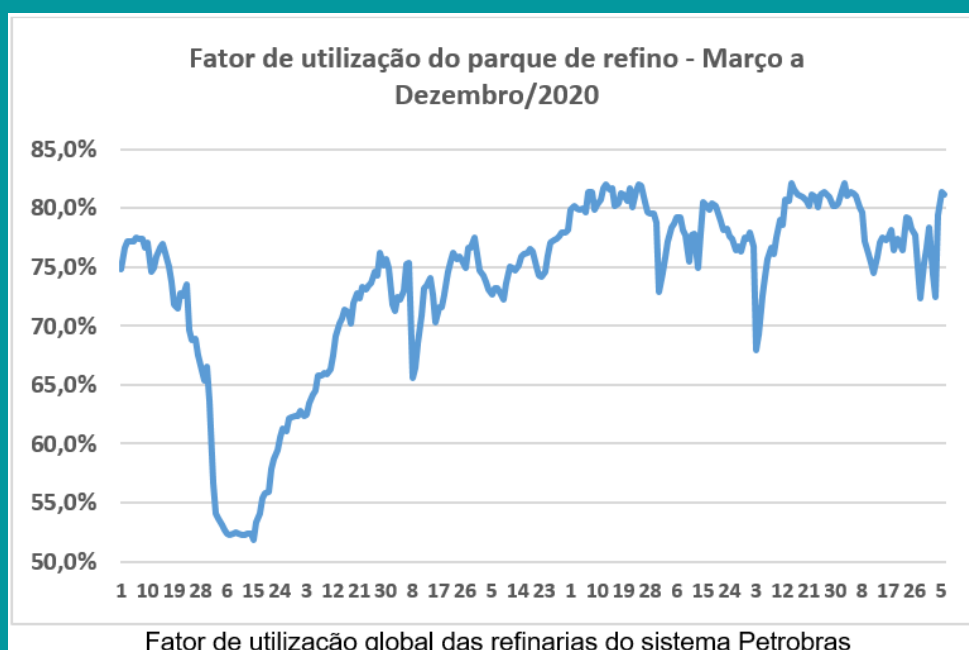
Não foram recebidas notificações relativas a problemas de abastecimento, decorrentes da pandemia de Covid-19.

• ABASTECIMENTO

Os dados de comercialização enviados pelos agentes de distribuição são preliminares e foram consolidados até 08 de dezembro de 2020. Esses dados são comparados com volumes comercializados no mesmo período do ano passado.

QAV	- 6,06%
Gasolina C	+ 17,50%
Etanol	+ 10,40%
Diesel B	+ 18,40%
GLP P13	+ 3,26%
GLP +13kg	- 23,70%

• PRODUÇÃO DE COMBUSTÍVEIS



NÚMERO DE SERVIDORES AFETADOS PELA COVID-19

NÚMERO DE SERVIDORES AFETADOS PELA COVID-19



10.872 empregados
119 confirmados e em quarentena
4 hospitalizados
1.489 recuperados
15 óbitos



46.416 empregados*
310 confirmados e em quarentena
2.890 recuperados
3 óbitos



672 empregados
4 confirmados e em quarentena
72 recuperados
2 óbitos



785 empregados
3 confirmados e em quarentena
1 hospitalizados
69 recuperados



2.358 empregados
26 confirmados e em quarentena
1 hospitalizados
137 recuperados
5 óbitos



795 empregados
7 confirmados e em quarentena
88 recuperados



1.165 empregados
52 confirmados e em quarentena
223 recuperados



1.544 empregados
7 confirmados e em quarentena
42 recuperados
2 óbitos



1.525 empregados
26 confirmados e em quarentena
24 recuperados



78 empregados
5 confirmados e em quarentena
7 recuperados



279 empregados
7 confirmados e em quarentena
7 recuperados

MINISTÉRIO DE
MINAS E ENERGIA

520 empregados
6 confirmados e em quarentena
1 hospitalizados
53 recuperados
1 óbito



503 empregados
35 recuperados

*Considerado apenas o pessoal efetivo da empresa

- **Total de casos confirmados** - em quarentena: 502 (este número dobrou a partir de novembro)
- **Hospitalizados:** 7
- **Total de casos recuperados:** 5.403
- **Total de óbitos:** 28