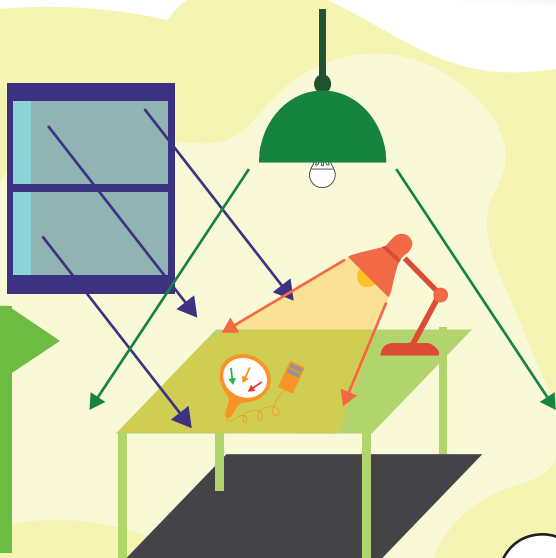


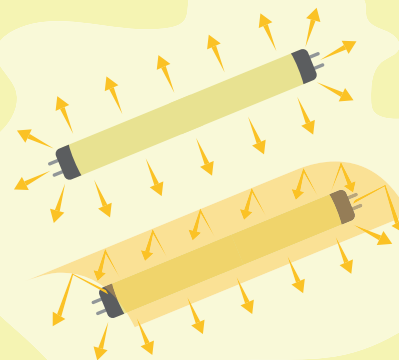
O nível de iluminância atual atende a norma? A norma ABNT NBR 8995-1 diz que para ambientes de escritório, o nível de iluminância sobre a mesa de trabalho deve ser de, no mínimo, 500 lux.



O QUE ANALISAR ANTES DE MIGRAR PARA LED?

Trocar lâmpadas antigas por LED envolve muito mais do que apenas comprá-las e instalá-las!

A escolha da luminária influencia na eficiência da iluminação. Uma luminária reflexiva auxilia a direcionar a luz para onde ela é necessária. O fluxo luminoso (lúmens) é uma característica da lâmpada, mas o nível de iluminância (lux) depende da combinação entre lâmpada, luminária e distância da fonte de luz em relação ao local medido, por exemplo, a sua mesa de trabalho.



O software DIALux evo é o mais utilizado para simulação de iluminação. Ele é gratuito e simples de usar! Antes de especificar uma lâmpada para compra, faça a simulação para saber se o produto atenderá os níveis de iluminância exigidos.



- PRINCIPAIS FATORES A SEREM ANALISADOS EM UMA LÂMPADA LED**
- O modelo é certificado pelo Inmetro?
 - Fluxo luminoso nominal (lm)
 - Intensidade luminosa máxima e ângulo de abertura
 - Potência nominal (W)
 - Eficiência luminosa (lm/W)
 - Fator de potência
 - Distribuição luminosa
 - Índice de reprodução de cor
 - Temperatura da cor
 - Vida útil (h)
 - Características de ligação



Quer saber mais sobre esses parâmetros? Assista a palestra sobre Iluminação Eficiente, disponível no Acervo Técnico da RedEE

Quer saber o caminho para começar? Assista a videoaula sobre o DIALux evo, disponível no Acervo Técnico da RedEE.

Acesse nosso Conteúdo Digital em <http://www.mme.gov.br/redee>

