

Somos a



# Plural

[somosplural.com.br](http://somosplural.com.br)

# Disclaimer

---

## ORIENTAÇÃO SOBRE NORMAS DE DEFESA DA CONCORRÊNCIA

Os participantes da reunião comprometem-se a observar o Código de Integridade e Conduta da Plural.



Os seguintes tópicos, dentre outros, não podem ser objeto de discussão:

- Condições Comerciais de qualquer natureza;
- Preços dos produtos comercializados pelas associadas ou seus concorrentes, incluindo tópicos acessórios como descontos concedidos, margens de lucro, condições de venda e concessão de crédito a clientes, mudanças programadas de preços e quaisquer outras questões que impactem o preço de venda do produto;
- Custos de produção e logística que não sejam comuns em decorrência de fornecimento único, imposição regulamentar ou de conhecimento público.

# Associação Nacional das Distribuidoras de Combustíveis, Lubrificantes, Logística e Conveniência - Plural



## Principais Propostas e Contribuições ao Setor

- ✓ Atuação junto ao MME  
- ✓ Combate à sonegação e ao Comércio Irregular
- ✓ Propostas para Priorização de Investimentos em Infraestrutura
- ✓ Estabelecimento de Cenários de Oferta e Demanda – Visão 2030
- ✓ Propostas para o Aumento da Competitividade na Cadeia de Combustíveis
- ✓ Propostas para a Simplificação Tributária
- ✓ Proposta de Mecanismo de Amortecimento da Variação de Preços



# Setor estruturado e regulado por segmento

## PRODUÇÃO



19 REFINARIAS (14 PB)  
371 USINAS DE ETANOL  
52 PROD. DE BIODIESEL  
230 IMPORTADORES

## LOGÍSTICA



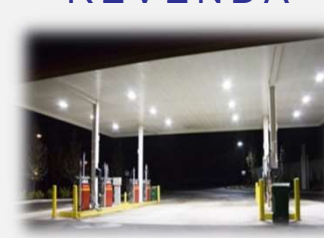
55 TERMINAIS PORTUÁRIOS  
45 TERMINAIS TERRESTRES  
7.000 km dutos  
14.000 km ferrovias

## DISTRIBUIÇÃO



156 DISTRIBUIDORAS  
290 bases/terminais  
200 bases em aeroportos

## REVENDA



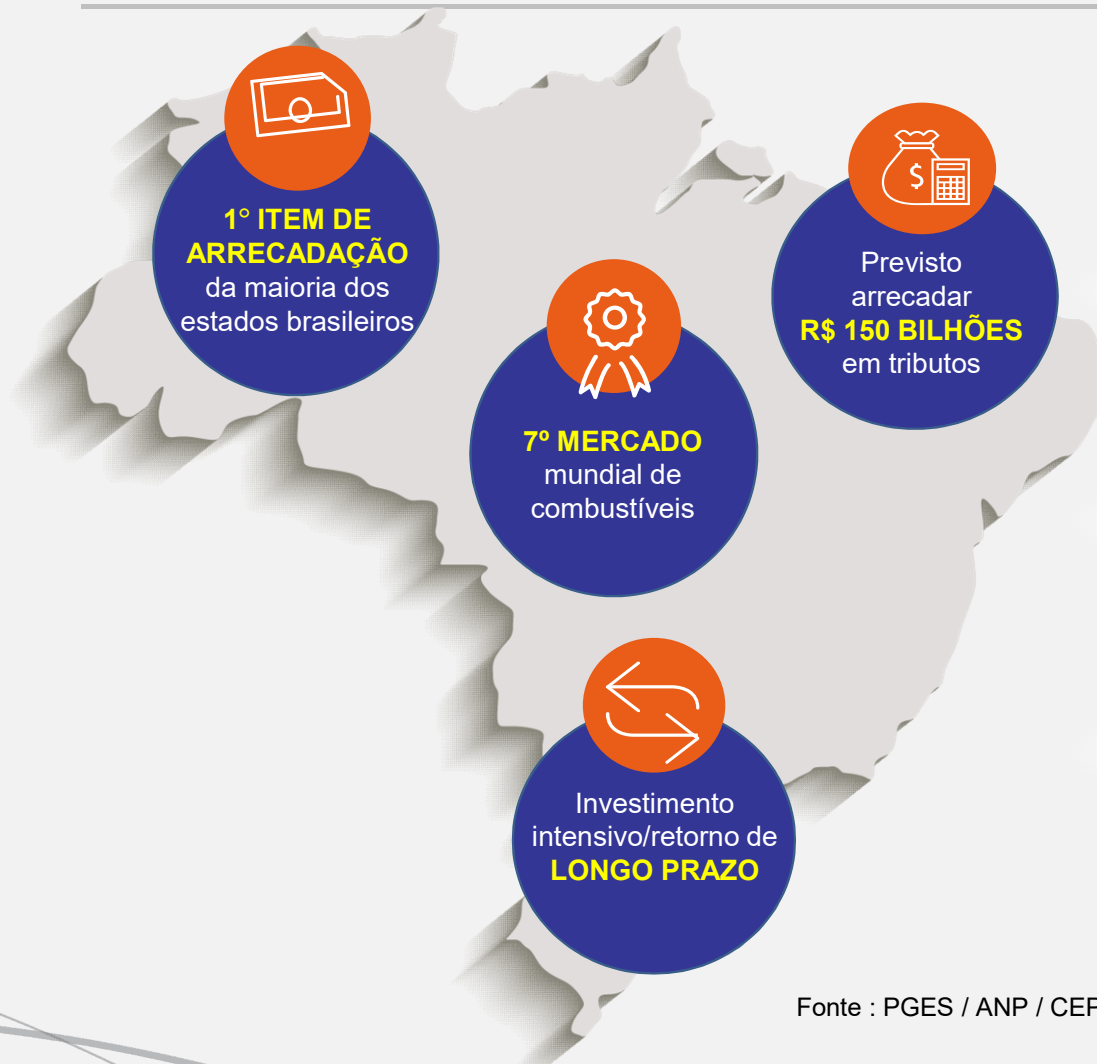
40.662 POSTOS  
407 TRR's  
B2B's

**SEGURANÇA DO ABASTECIMENTO É UM VALOR PARA O PAÍS**

Investimento anual projetado  
para os próximos 10 anos

**R\$ 10 bilhões**

# Complexidade tributária e mercado irregular são fatores de preocupação ao investidor



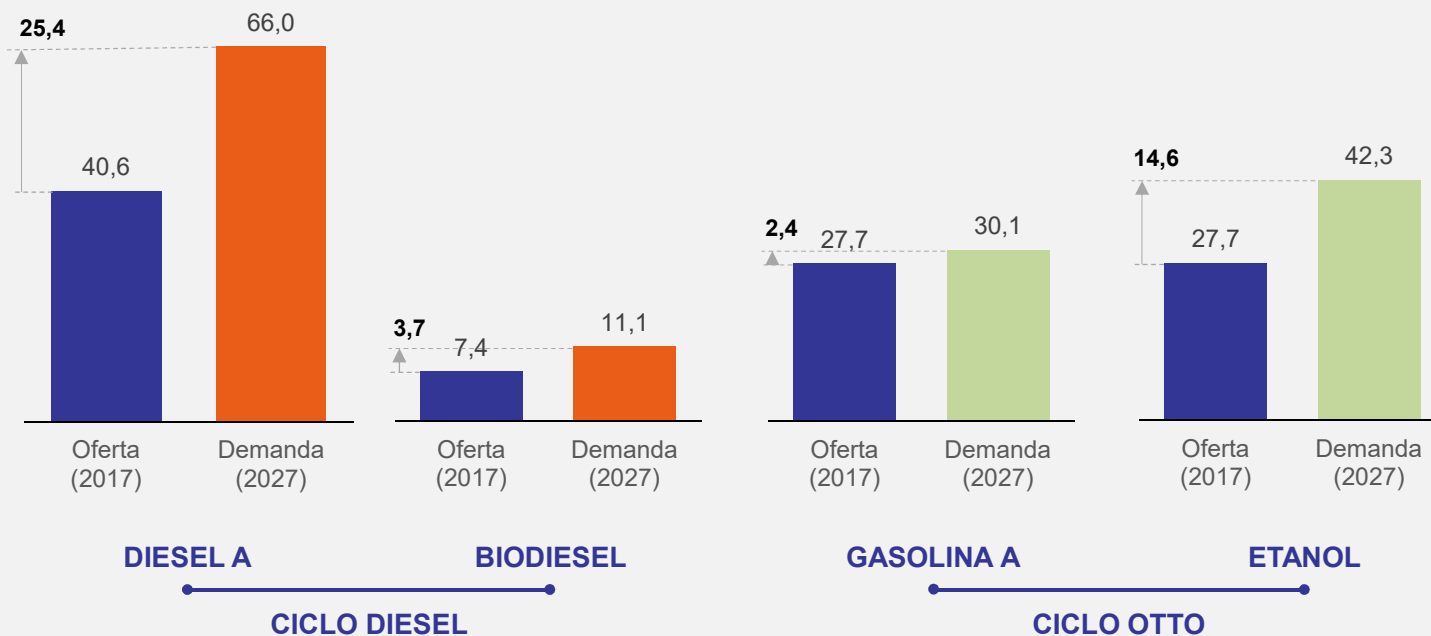
**TRIBUTAÇÃO COMPLEXA:**  
27 legislações de ICMS

**SETOR VULNERÁVEL:**  
Relação Tributos vs. Margens Brutas: **3x1**

**SONEGAÇÃO:** R\$ 5,3 bilhões/ano  
**R\$ 60 bilhões** inscritos na dívida ativa dos estados

Fonte : PGES / ANP / CEPEA / COTEPE / FGV

# Crescimento esperado de oferta e demanda 2027

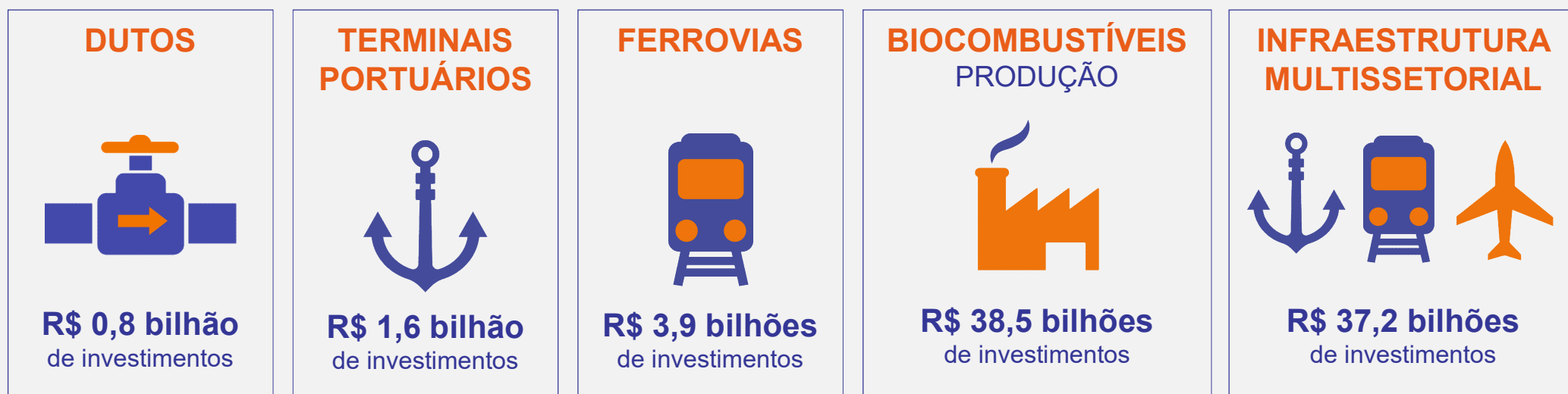


Fonte: EPE

## FATORES CRÍTICOS

- 1 Atração de Investimentos para Refino e Logística
- 2 Destramamento da Infraestrutura
- 3 Política para os Biocombustíveis
- 4 Agilidade no Licenciamento Ambiental
- 5 Melhoria no Ambiente Concorrencial

# Necessidade de investimentos para suportar demanda 2027



**R\$ 82**  
**BILHÕES**

Investimento das distribuidoras  
Plural em licitações portuárias

**R\$ 1,2 bilhão**

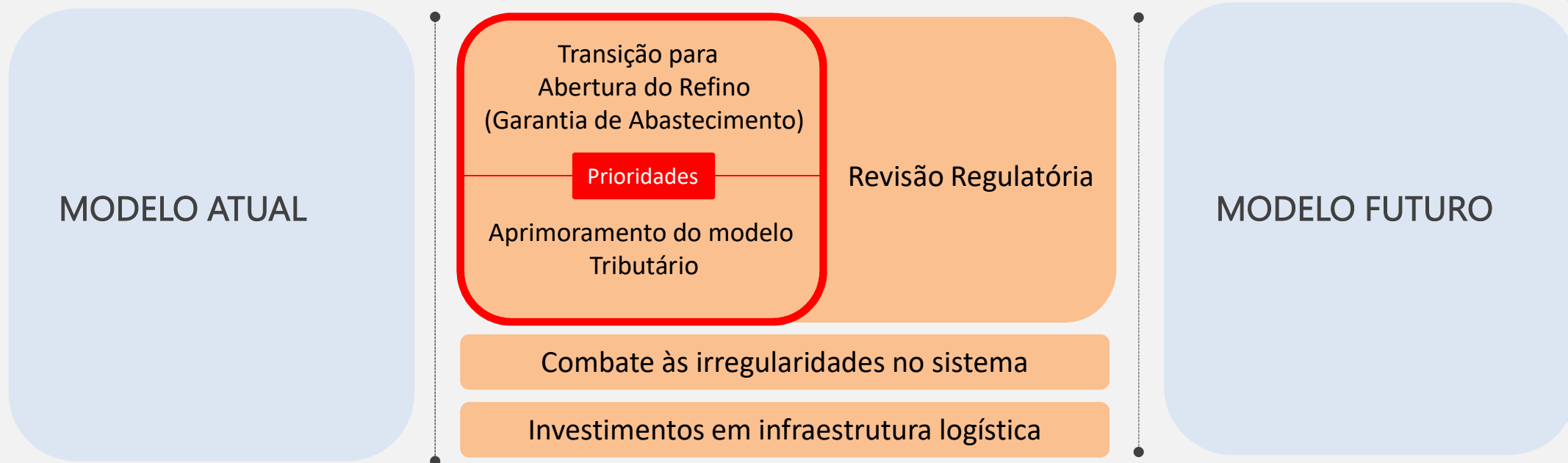
# Condições Integradas para o aumento da Competitividade



*Regulação e defesa da concorrência assegurando que consumidores desfrutem dos benefícios da competitividade*



# Transição para um novo contexto de Downstream



Livre Mercado | Estímulo à Concorrência | Estabilidade Regulatória | Segurança Jurídica | Ética Concorrencial | Neutralidade Fiscal

**100 BILHÕES**

Investimentos no setor em 10 anos

**70 BILHÕES**

Redução de Sonegação e Inadimplência em 10 anos

# Desconcentração no refino transforma o mercado

CONCENTRAÇÃO DE MERCADO

## PRODUÇÃO E IMPORTAÇÃO

- Alta concentração no refino
- Desafio na precificação a PPI
- Baixa atratividade da importação de produtos

## LOGÍSTICA PRIMÁRIA

- Agente dominante na logística primária, principalmente em dutos
- Necessidade de regras de acesso efetivo a ativos essenciais

## DISTRIBUIÇÃO

- Concentração baixa a moderada, em linha com *benchmarks* e caindo desde 2015
- Composto por empresas de atuação nacional e regional, com entrada recente de novos *players*

## REVENDA E B2B

- Mercado não concentrado e mais fragmentado que *benchmarks* internacionais
- Crescimento de postos nos últimos 5 anos explicado por avanço de *players* regionais com e sem bandeira

Fonte : BCG – Agenda para a Competitividade da Cadeia de Combustíveis no Brasil (2018)

# Questões Prioritárias – Abertura do Refino

ÁREAS	QUESTÕES DE MÉDIO IMPACTO NA CADEIA	QUESTÕES COMPLEXAS DE ALTO IMPACTO NA CADEIA
INFRAESTRUTURA FÍSICA		<ul style="list-style-type: none"> <li>Gargalos na Infraestrutura Física</li> </ul>
PAPÉIS E RESPONSABILIDADES DOS AGENTES	<ul style="list-style-type: none"> <li>Fluxos Físicos Permitidos</li> <li>Leilão de Biodiesel</li> </ul>	<ul style="list-style-type: none"> <li>Resp. Garantia do Abastecimento - Regular</li> <li>Resp. Garantia do Abastecimento – Ruptura</li> <li>Estoques na Cadeia</li> </ul>
COMPETIÇÃO ENTRE AGENTES	<ul style="list-style-type: none"> <li>Contratos de Fornecimento</li> <li>Verticalização: Refino –Transp. –Distribuição</li> </ul>	<ul style="list-style-type: none"> <li>Prevenção Monopólios Regionais</li> <li>Livre Acesso</li> </ul>
FORMAÇÃO DE PREÇOS		<ul style="list-style-type: none"> <li>Formação de Preços</li> </ul>
INTERVENÇÃO DO ESTADO	<ul style="list-style-type: none"> <li>Interação PB e Novos Refinadores</li> </ul>	<ul style="list-style-type: none"> <li>Homologação de Contratos</li> </ul>
NÍVEL DE SERVIÇO AO CONSUMIDOR	<ul style="list-style-type: none"> <li>Qualidade dos Produtos</li> </ul>	

# Questões Prioritárias – Aprimoramento Tributário

---

- ✓ Simplificação tributária
  - Monofasia dos tributos federais e estaduais
  - Estancar a atual sonegação/inadimplência de R\$ 7,2 bilhões/ano
  
- ✓ Garantia da segurança jurídica com aplicação efetiva da lei
  - No âmbito do Senado Federal, aprovação do PLS 284/2017
  
- ✓ *Business Intelligence*, integrando diversas fontes de dados
  - RFB + SIMP (Sistema de Informações de Movimentação de Produtos - ANP) + SEFAZ's (SCANC Sistema de Captação e Auditoria dos Anexos de Combustíveis)

# Plano de Transição – Estruturado em Fases



Multiplicidade de suprimento de derivados

Expansão da logística primária e acesso a bens essenciais

Práticas leais de concorrência

Aumento da eficiência na cadeia

*Condições para competitividade*

Remoção de barreiras regulatórias

# Atualização sobre TPCs ANP

---

## Venda Direta

- Para a viabilização do processo de Venda Direta de etanol é pré-requisito obrigatório o ajuste do arcabouço tributário, em nível federal e estadual, antes de mudanças regulatórias
- Estudo técnico da Consultoria Leggio, com ênfase na questão de eficiência logística
- Estudo técnico da FGV para análise dos impactos tributários e consequências sobre sonegação e outras práticas irregulares e impactos no Renovabio

## Tutela Regulatória de Fidelidade à Bandeira

- A tutela de fidelidade à bandeira protege o consumidor em relação à origem e a qualidade do produto.
- Contribuições enviadas à ANP durante TPC, incluindo pareceres e estudo técnico da IHS
- Avaliação de alternativas sobre o tema (Arbitragem, Tutela Integrada, Convênios)

## Verticalização

- Material TPC / ANP encaminhado com respectivos pareceres técnicos
- Análise depende de outras mudanças estruturais, como a abertura do mercado de refino e modelo tributário
- Avaliação sobre regras de acesso a ativos deve ser efetuada de forma consistente, preservando direitos dos proprietários, para garantir atratividade para novos investidores.

# Considerações Finais

---

O mercado de *downstream* tem e terá **grande relevância para a economia brasileira**: mercado crescente que continuará a necessitar investimento e adequação da dinâmica competitiva

É um **mercado que funciona bem**: amplo abastecimento, qualidade e segurança crescentes, nível de preço e tributação em linha com referencias internacionais e aberto a competição em vários elos da cadeia ...

...embora com **particularidades que devam ser abordadas**: concentração em suprimento e logística primária, não conformidade em tributos com impacto relevante na isonomia concorrencial e infraestrutura logística ainda com oferta precária

Atacar os desafios e avançar em competitividade exigirá **esforços com elevada interdependência**: multiplicidade de oferta no suprimento de derivados, expansão e acesso efetivo à logística primária, práticas leais de concorrência e aumento da eficiência setorial.

**Anexos:**

Estudo BCG

Estudos de Gargalos Logísticos - Consultoria Leggio

Estudo sobre Impactos da Sonegação - FGV

Estudo sobre Impactos da Venda Direta - FGV

# Obrigado!

**[somosplural.com.br](http://somosplural.com.br)**

Av. Almirante Barroso, nº 52, sala 2001 Rio de Janeiro - RJ, CEP: 20031-918

Tel.: (21) 2122-7676





**BACKUP**

# Questões Prioritárias – Infraestrutura Física

---

TÓPICO DE INTERESSE	<b>GARGALOS NA INFRAESTRUTURA FÍSICA</b>
INSTRUMENTO AFETADO	<ul style="list-style-type: none"><li>• PPI – Programa de Parcerias de Investimento</li><li>• PNL – Plano Nacional de Logística</li></ul>
CONTEXTO ATUAL	<ol style="list-style-type: none"><li>1. <b>Orçamento limitado do governo ao longo do tempo</b>, com baixo investimento em infraestrutura.</li><li>2. Déficit na disponibilidade de infraestruturas, gerando <b>gargalos</b>.</li><li>3. Proposição de projetos com participação da iniciativa privada, limitada à <b>velocidade de implementação do investimento</b>.</li></ol>
QUESTÕES A SEREM ENDEREÇADAS	<b>Haverá infraestrutura para viabilizar a competição?</b>

# Questões Prioritárias – Papéis e Responsabilidades

TÓPICO DE INTERESSE	RESPONSABILIDADE PELA GARANTIA DO ABASTECIMENTO
LEGISLAÇÃO AFETADA	<ul style="list-style-type: none"><li>• Lei 9.478/1997 (Lei do Petróleo)</li><li>• Resolução ANP nº 58/2014</li></ul>
CONTEXTO ATUAL	<ol style="list-style-type: none"><li>1. Atualmente, o fornecimento é garantido através dos <b>contratos de fornecimento entre a Petrobras e as distribuidoras</b>.</li><li>2. São feitas <b>reuniões de abastecimento entre a Petrobras e as distribuidoras</b>, nas quais o volume demandado se torna conhecido com antecedência e se garante que a oferta será suficiente para atender a demanda.</li><li>3. A <b>Petrobras adota uma política de cotas</b>, em que todos os distribuidores recebem fornecimento. Quando a demanda no polo é superior a oferta, é feito um rateio.</li><li>4. A regulação prevê um <b>Sistema Nacional de Estoques de Combustíveis</b>. Atualmente <b>não há estoque estratégico</b> de petróleo e não existe previsão a estoques estratégicos de derivados.</li></ol>
QUESTÕES A SEREM ENDEREÇADAS	<p>Quais estratégias serão utilizadas para garantir que não haja ruptura no abastecimento?</p> <p>Qual sistema será utilizado para garantir o atendimento mensal nos polos?</p>

# Questões Prioritárias – Papéis e Responsabilidades

<b>TÓPICO DE INTERESSE</b>	<b>ESTOQUES NA CADEIA</b>
<b>LEGISLAÇÃO AFETADA</b>	<ul style="list-style-type: none"><li>• Resolução ANP nº 45 / 2013</li><li>• Resolução ANP nº 67 / 2011</li><li>• Lei 9.478/1997 (Lei do Petróleo)</li></ul>
<b>CONTEXTO ATUAL</b>	<ol style="list-style-type: none"><li>1. As distribuidoras são obrigadas a ter um estoque operacional mínimo de 3 a 5 dias de cobertura.</li><li>2. O refinador também é obrigado a ter estoques mínimos de 3 a 5 dias de cobertura.</li><li>3. Hoje, a Petrobras detém o controle centralizado de todos os estoques junto ao refino.</li></ol>
<b>QUESTÕES A SEREM ENDEREÇADAS</b>	<p><b>Com o refino e seus estoques fragmentados, quais devem ser os níveis de estoque junto aos agentes da cadeia?</b></p> <p><b>Como fica a gestão descentralizada de estoques, para garantir que não haja falta?</b></p>

# Questões Prioritárias – Papéis e Responsabilidades

---

TÓPICO DE INTERESSE	LEILÃO DE BIODIESEL
LEGISLAÇÃO AFETADA	<ul style="list-style-type: none"><li>• Resolução ANP nº 33 / 2007</li><li>• Portaria MME nº 311 / 2018</li></ul>
CONTEXTO ATUAL	<ol style="list-style-type: none"><li>1. Atualmente, a <b>Petrobras organiza o leilão de biodiesel</b>, utilizando uma empresa subsidiária.</li><li>2. A <b>Petrobras adquire a totalidade do biodiesel do leilão e revende às distribuidoras</b> com uma margem de revenda.</li></ol>
QUESTÕES A SEREM ENDEREÇADAS	<b>Quem será o responsável pela organização e gestão do mercado de biodiesel?</b>

# Questões Prioritárias – Competição entre os Agentes

TÓPICO DE INTERESSE	CONTRATOS DE FORNECIMENTO
LEGISLAÇÃO AFETADA	<ul style="list-style-type: none"><li>• Resolução ANP nº 58 / 2014</li></ul>
CONTEXTO ATUAL	<ol style="list-style-type: none"><li>1. Atualmente, o <b>fornecimento é feito com base nos contratos de fornecimento entre a Petrobras e as distribuidoras</b>, utilizando a infraestrutura de transporte, em grande parte, sob controle da Petrobras.</li><li>2. <b>Todos os distribuidores têm contratos com a Petrobras</b>, refinador quase único.</li></ol>
QUESTÕES A SEREM ENDEREÇADAS	<b>Em um ambiente com vários produtores, os contratos serão livres, com preços, volumes e condições livres?</b>

# Questões Prioritárias – Competição entre os Agentes

TÓPICO DE INTERESSE	PREVENÇÃO À FORMAÇÃO DE MONOPÓLIOS REGIONAIS
LEGISLAÇÃO AFETADA	NÃO HÁ REGULAÇÃO SETORIAL ESPECÍFICA
CONTEXTO ATUAL	<ol style="list-style-type: none"><li>1. Atualmente, a <b>Petrobras é o único player integrado desde o suprimento até a distribuição</b>, para derivados.</li><li>2. O <b>parque de refino nacional foi planejado para ser complementar</b>, sem o objetivo de gerar competição entre refinarias (exceção: estado de São Paulo).</li></ol>
QUESTÕES A SEREM ENDEREÇADAS	<b>Dada a complementariedade das refinarias e os gargalos na infraestrutura, como evitar, na prática, a formação de monopólios naturais?</b>

# Questões Prioritárias – Formação de Preços

TÓPICO DE INTERESSE	FORMAÇÃO DE PREÇOS
LEGISLAÇÃO AFETADA	<ul style="list-style-type: none"><li>Resolução ANP nº 795 / 2019 (Transparência)</li></ul>
CONTEXTO ATUAL	<ol style="list-style-type: none"><li><b>Aplicação da política de paridade de preço internacional da Petrobras.</b> Atualmente, a Petrobras divulga os preços nos polos publicamente, na internet.</li><li><b>Os preços em cada polo são estabelecidos pela Petrobras de maneira a equilibrar a demanda e a oferta em cada polo,</b> levando em conta o custo de uma eventual competição de produto importado e o custo logístico do produto colocado pelo modal concorrente.</li></ol>
QUESTÕES A SEREM ENDEREÇADAS	Com preços livres, haverá algum mecanismo de proteção do consumidor, quando a competição entre fornecedores for restrita?



# Questões Prioritárias – Formação de Preços

TÓPICO DE INTERESSE	FORMAÇÃO DE PREÇOS
LEGISLAÇÃO AFETADA	<ul style="list-style-type: none"><li>Resolução ANP nº 795 / 2019 (Transparência)</li></ul>
CONTEXTO ATUAL	<ol style="list-style-type: none"><li><b>Aplicação da política de paridade de preço internacional da Petrobras.</b> Atualmente, a Petrobras divulga os preços nos polos publicamente, na internet.</li><li><b>Os preços em cada polo são estabelecidos pela Petrobras de maneira a equilibrar a demanda e a oferta em cada polo,</b> levando em conta o custo de uma eventual competição de produto importado e o custo logístico do produto colocado pelo modal concorrente.</li></ol>
QUESTÕES A SEREM ENDEREÇADAS	<b>Com preços livres, haverá algum mecanismo de proteção do consumidor, quando a competição entre fornecedores for restrita?</b>

# Combustível Legal é a nossa interface de comunicação com a sociedade

Fórum permanente de discussão e proposição de iniciativas visando **promover avanços tributários, esclarecimento do setor e o combate ao comércio irregular.**



## APOIADORES



# INICIATIVAS DEFENDIDAS DO COMBUSTÍVEL LEGAL



Simplificação e uniformização das alíquotas de ICMS entre os Estados

1



Caracterização da figura do Devedor Contumaz, fortalecendo os Regimes Especiais de Tributação e Fiscalização

2



Concentração da tributação da cadeia produtiva no elo da produção e importação

3



Revisão das normas de regulação e dos procedimentos de importação, com foco nos solventes, condensados de petróleo, naftas e metanol

4



Equiparação das alíquotas do PIS & Cofins e do ICMS das correntes de derivados, naftas e solventes com as alíquotas dos combustíveis afins

5



Revisão da legislação com leis mais severas para mitigar o roubo de cargas

6



Revisão das legislações estaduais visando a revogar a Inscrição Estadual dos fraudadores com dolo comprovado

7



Forças-tarefas permanentes lideradas por órgão do executivo para fiscalização do setor

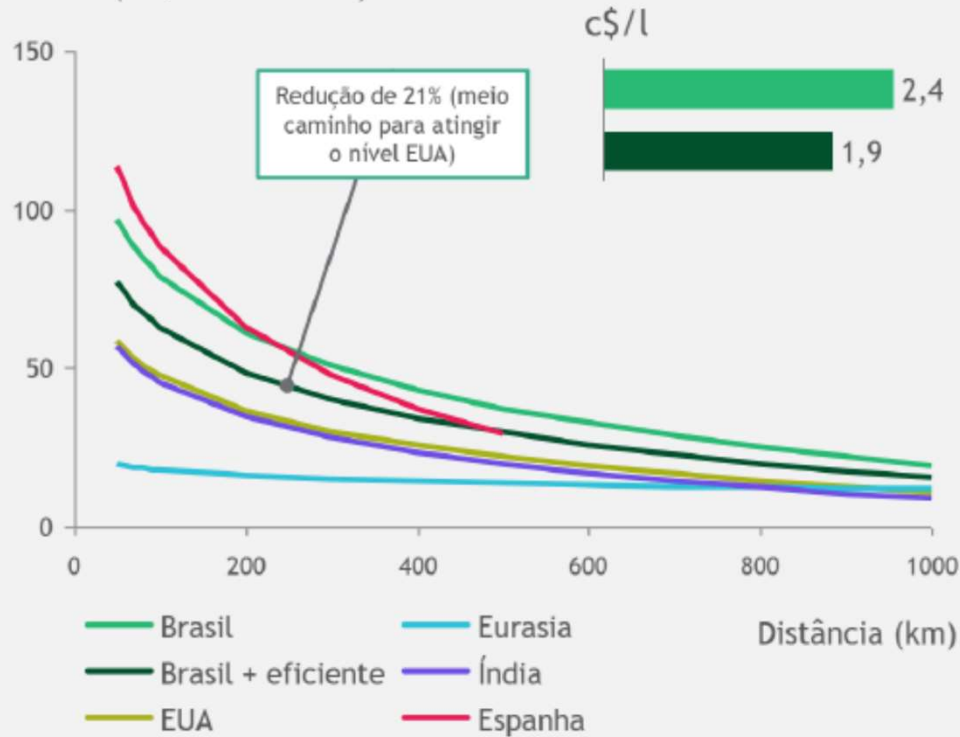
8

**Estimativas fraudes tributárias: R\$ 7,2 bilhões**

# Exemplos de ganhos de eficiência com migração para modais logísticos de alto volume

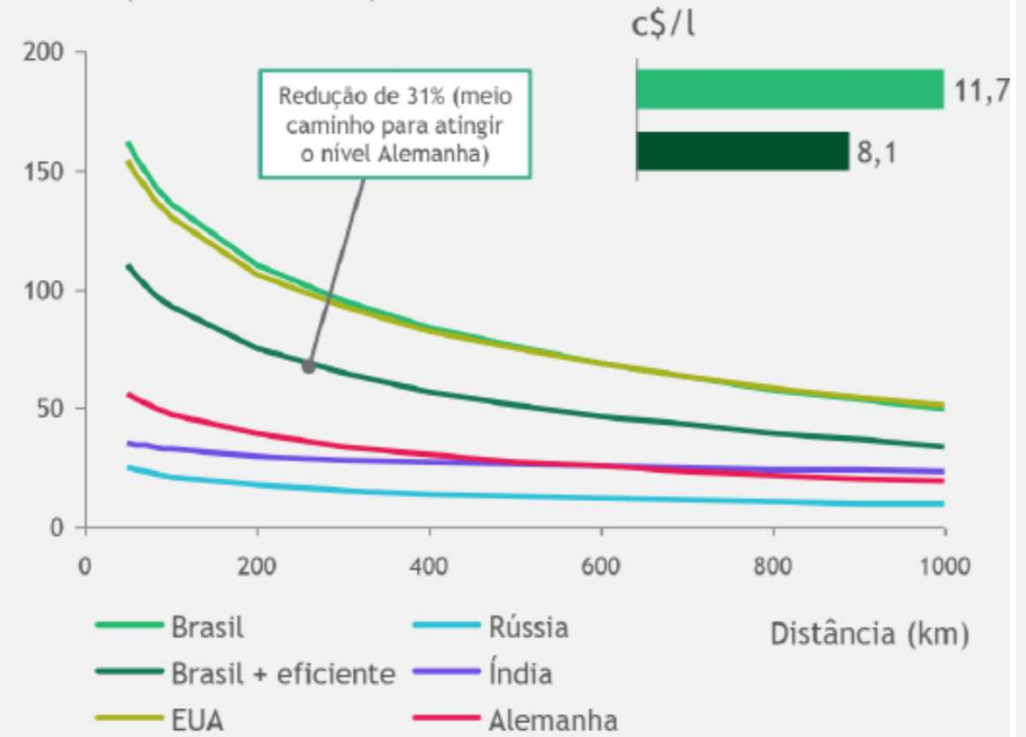
## Tarifa do transporte dutoviário

Tarifa<sup>1</sup> (US\$/1000.m<sup>3</sup>.km)



## Tarifa do transporte ferroviário

Tarifa<sup>1</sup> (US\$/1000.m<sup>3</sup>.km)



Fonte : BCG – Agenda para a Competitividade da Cadeia de Combustíveis no Brasil (2018)