

# Workshop Abastece Brasil



**abicom**

ASSOCIAÇÃO BRASILEIRA DOS  
IMPORTADORES DE COMBUSTÍVEIS

23 de julho | 2019

# Quem somos

A Associação Brasileira dos Importadores de Combustíveis - Abicom, fundada em julho/2017, reúne atualmente 9 importadoras, com atuação em todo o território nacional.

Objetivo: Promover o desenvolvimento do setor de combustíveis líquidos no Brasil, com foco na expansão e garantia do abastecimento nacional, fomentando a livre concorrência e incentivando investimentos com a entrada de novos agentes no setor.



Greenergy



TMP



# Atuação de agentes privados nas importações

## FATOR MOTIVADOR

### Reposicionamento estratégico da PETROBRAS (2016)

#### Anúncio em março/16 de alterações com distribuidores

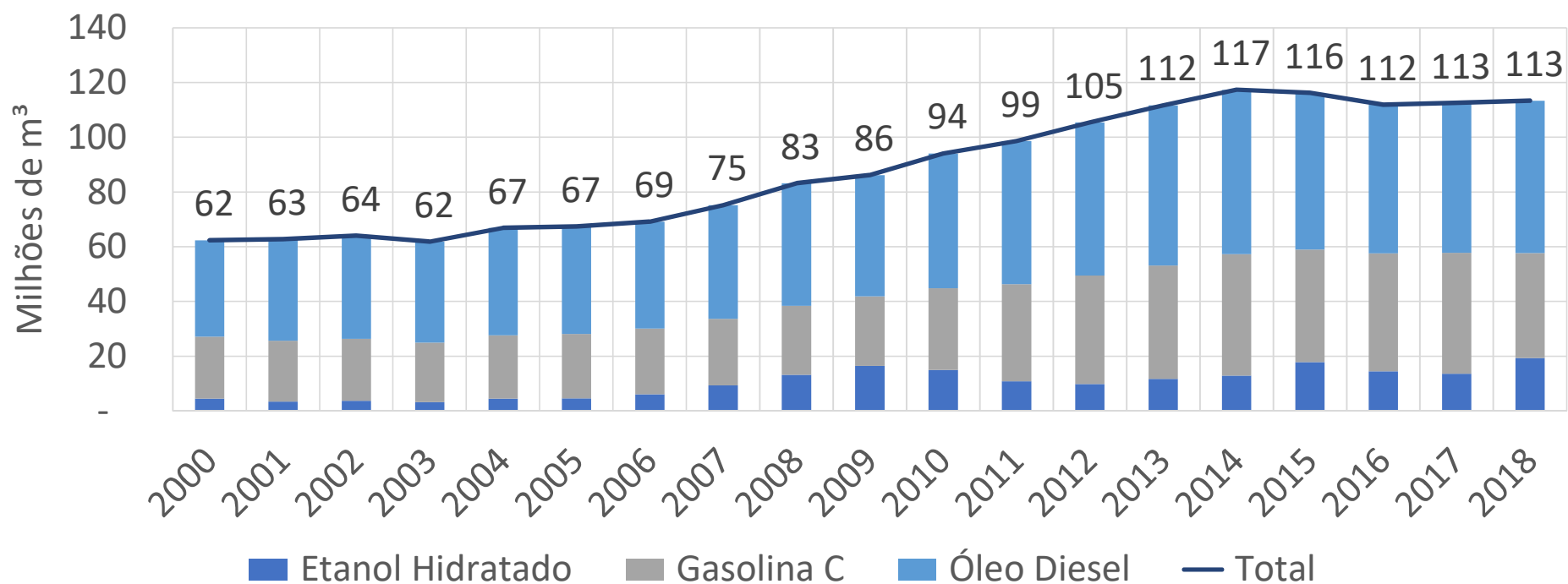
- Sem garantia de abastecimento de todo o mercado nacional;
- Otimização da produção das refinarias e **redução da participação das importações**;
- Responsabilidade no abastecimento do mercado deve ser compartilhada entre a Petrobras e todos os demais agentes
- Ênfase na mensagem ao mercado da necessidade de investimentos em logística por outros agentes além da Petrobras.

#### Benefícios à sociedade

- Estímulo à competitividade e precificação
- Corresponsabilidade das distribuidoras na oferta e na formação de preço
- Custos visíveis e maior transparência
- Estímulo à eficiência e escala
- Incentivo a investimentos logísticos
- Mercado aberto

# Demanda nacional

Consumo crescente  
Elevada correlação com a variação do PIB



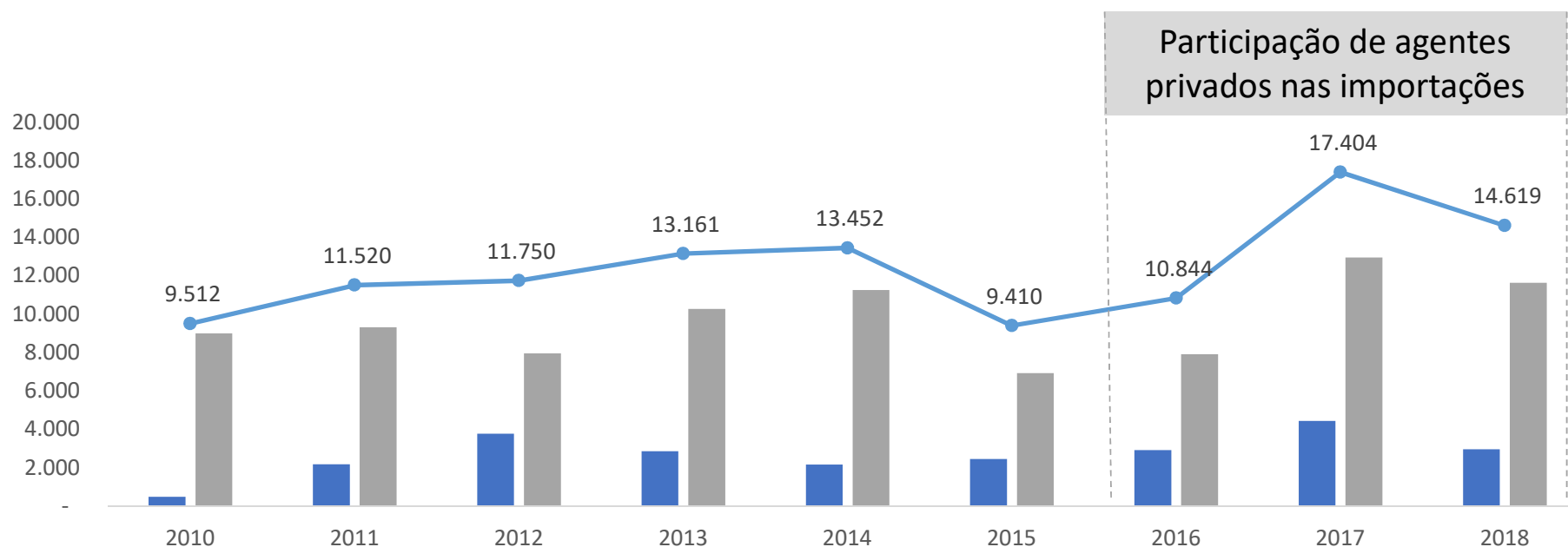
% a.a.	2001	2002	2003	2004	2005	2006	2007	2008	2009	2010	2011	2012	2013	2014	2015	2016	2017	2018
	1%	2%	-3%	8%	1%	3%	9%	11%	4%	9%	5%	7%	6%	5%	-1%	-4%	1%	1%

Fonte: Elaboração Abicom, com dados ANP

# Relevância das Importações

## GARANTIA DO ABASTECIMENTO NACIONAL

Historicamente o país importa derivados para suprir o mercado interno



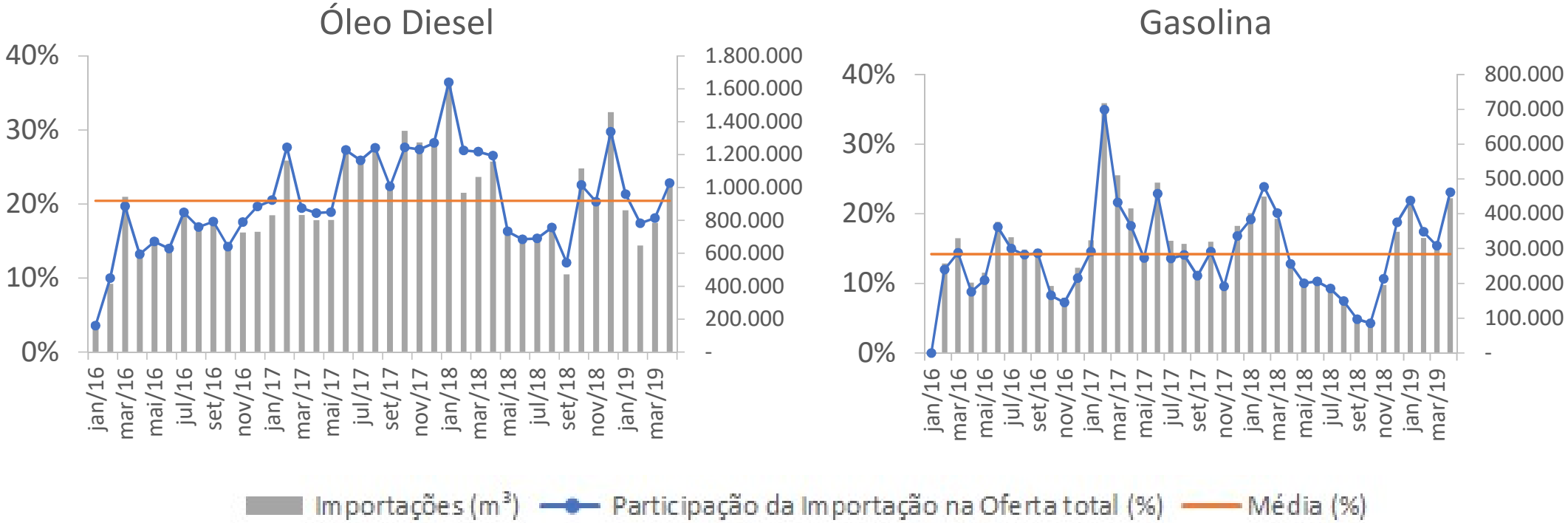
	2010	2011	2012	2013	2014	2015	2016	2017	2018
<b>Gasolina (mil m³)</b>	505	2.187	3.780	2.878	2.177	2.470	2.926	4.449	2.969
<b>Diesel (mil m³)</b>	9.007	9.333	7.970	10.283	11.275	6.940	7.918	12.955	11.650

Fonte: Elaboração Abicom, a partir de dados da ANP

# Relevância das Importações

## GARANTIA DO ABASTECIMENTO NACIONAL

Participação importante no volume comercializado no país



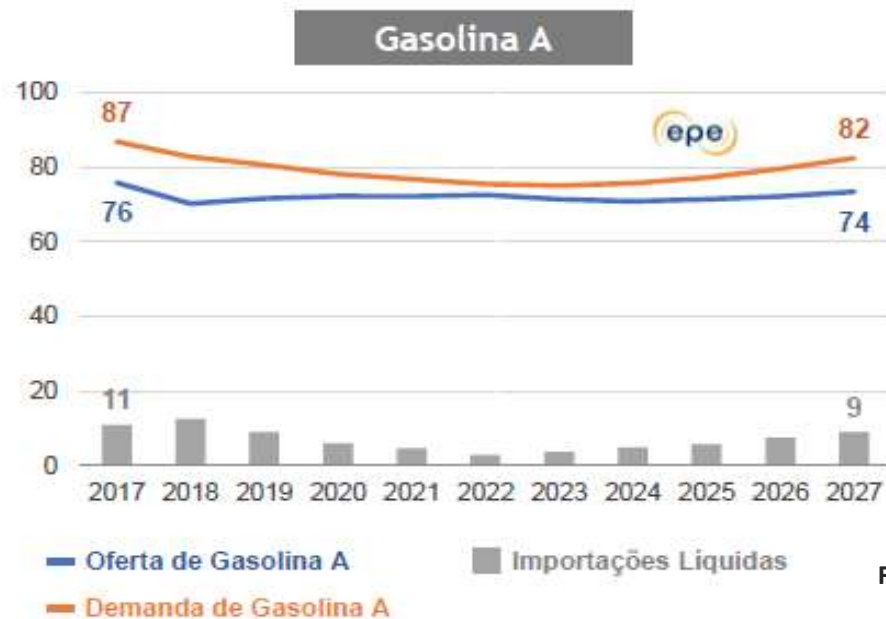
Fonte: Elaboração Abicom, a partir de dados da ANP



# Cenário do Mercado

OFERTA DOMÉSTICA NÃO ATENDE A DEMANDA  
Brasil continuará como importador líquido de derivados

Em mil m<sup>3</sup> por dia



Em mil m<sup>3</sup> por dia



Investimentos em infraestrutura para garantia do abastecimento

# Agenda prioritária do Governo

## MME

### REFINO E DERIVADOS DE PETRÓLEO

- Atração de investimentos para criar competição no refino e logística
- Avaliação de alternativas para equalizar preços de GLP
- Combate à sonegação e à adulteração de combustíveis

### Visão Abicom

Pontos essenciais para atingimento das metas

Previsibilidade  
Segurança Jurídica  
Isonomia entre os agentes  
Transparência



# Resolução CNPE nº 12/2019, de 04 de junho de 2019

## PROMOÇÃO DA LIVRE CONCORRÊNCIA

Liberdade  
de preços



Intervenção  
do  
Governo

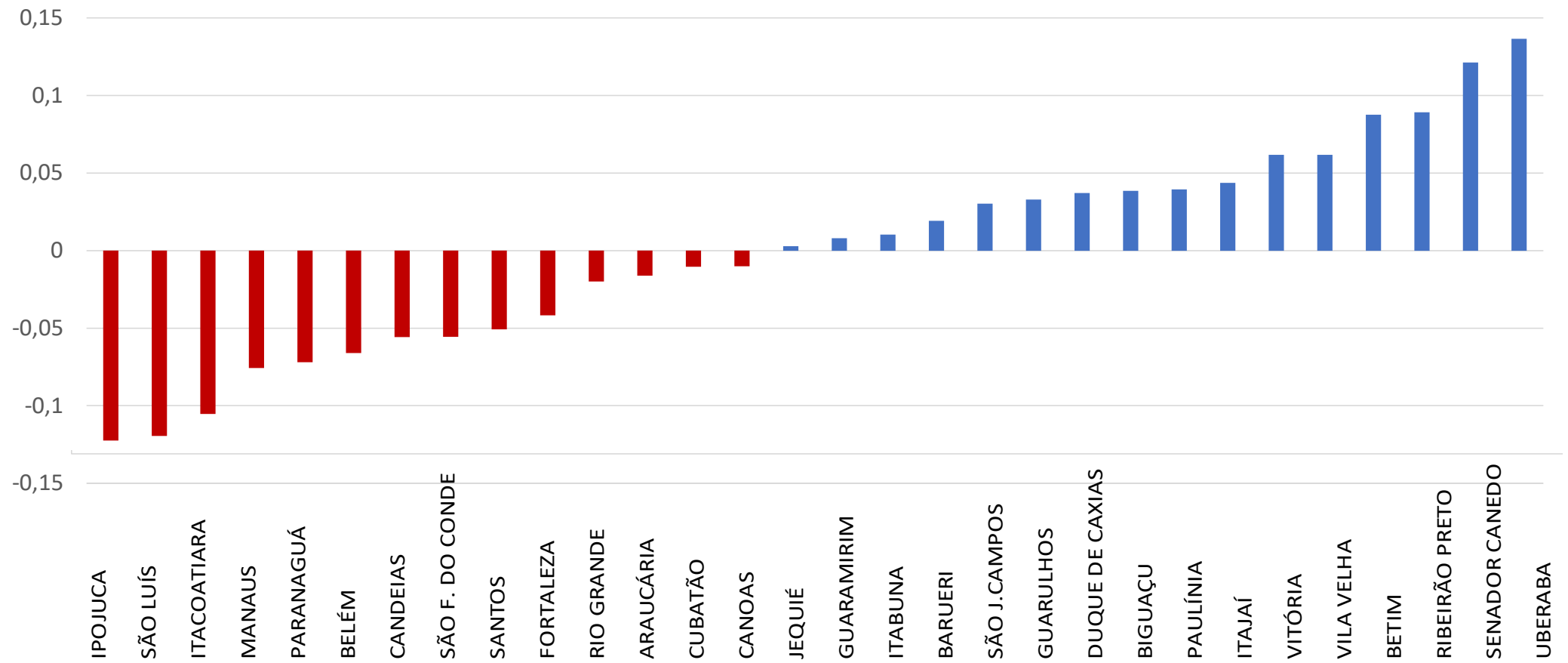


Solução  
transitória



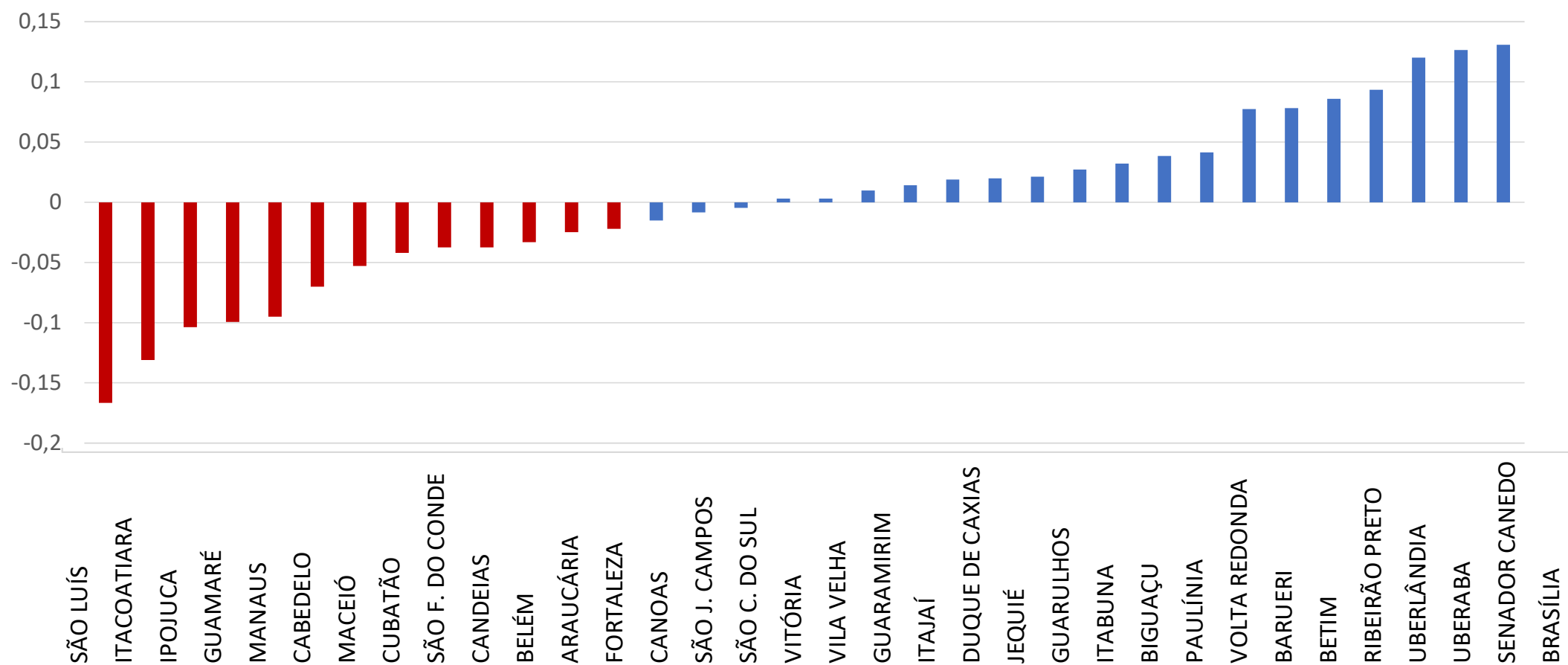
# Óleo Diesel – 22/07/19

Desvio dos Preços por polo em relação à media Brasil (R\$/L)

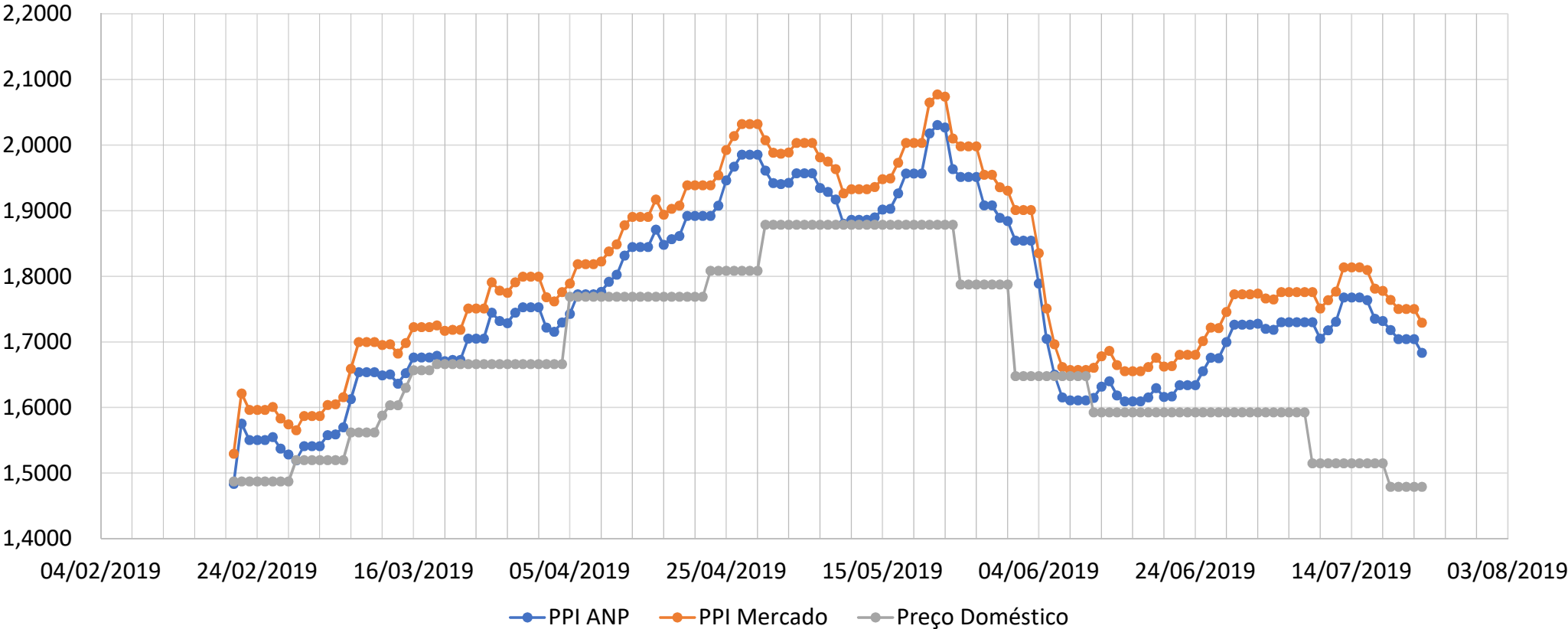


# Gasolina – 22/07/19

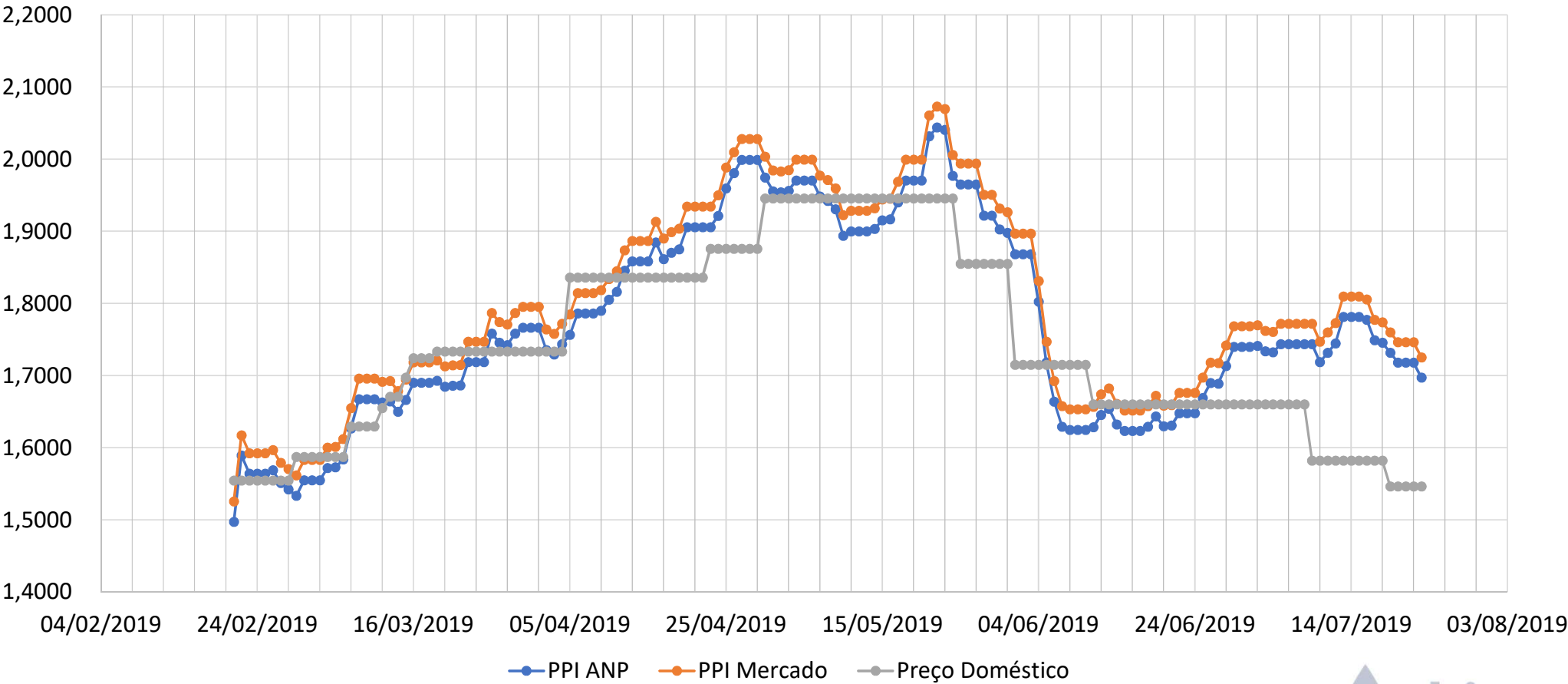
Desvio dos Preços por polo em relação à media Brasil (R\$/L)



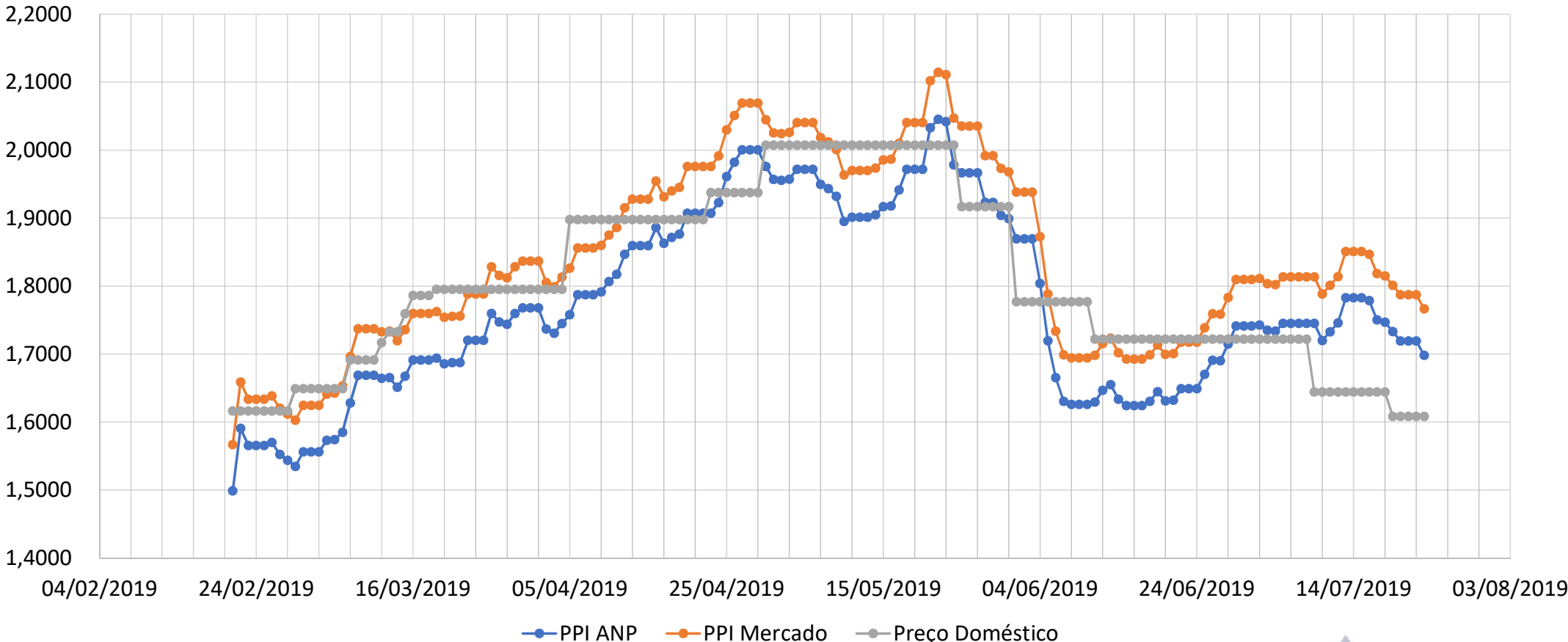
# Gasolina - Itaqui



# Gasolina - Suape

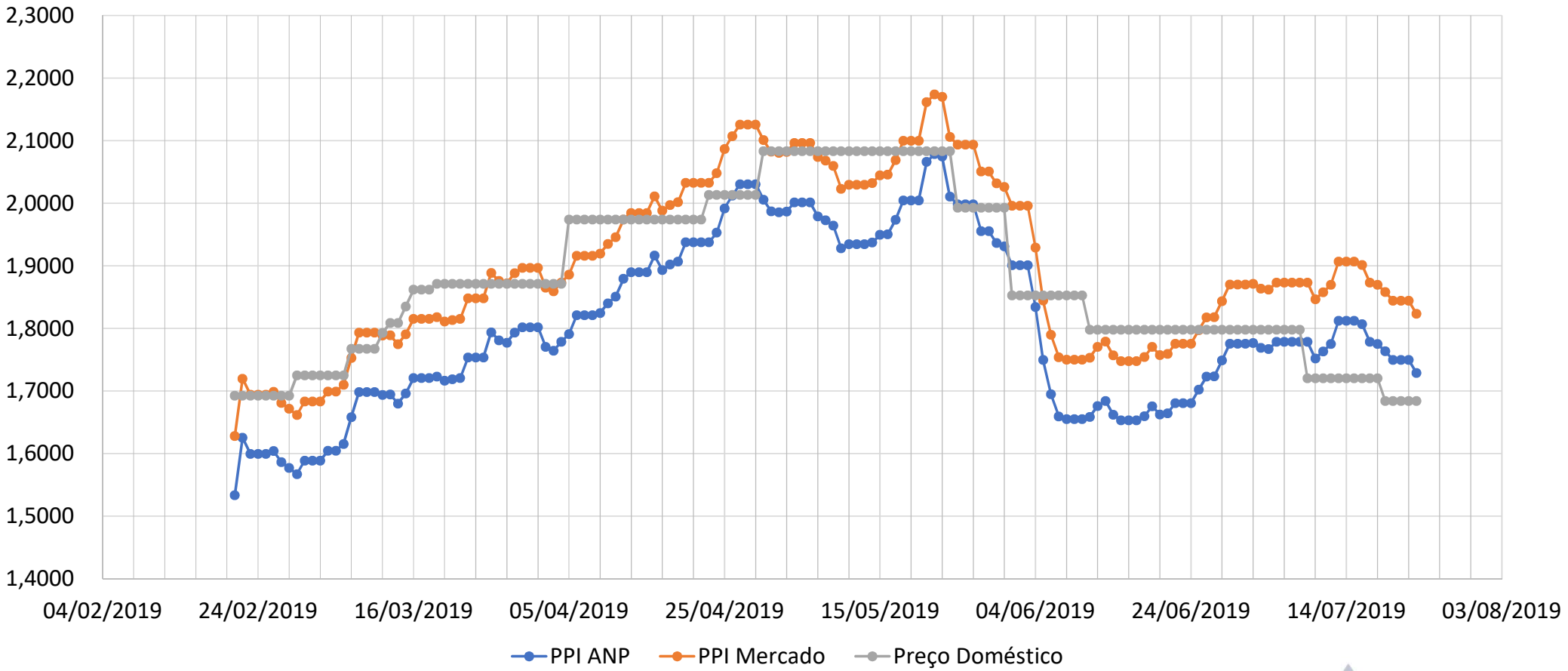


# Gasolina - Aratu

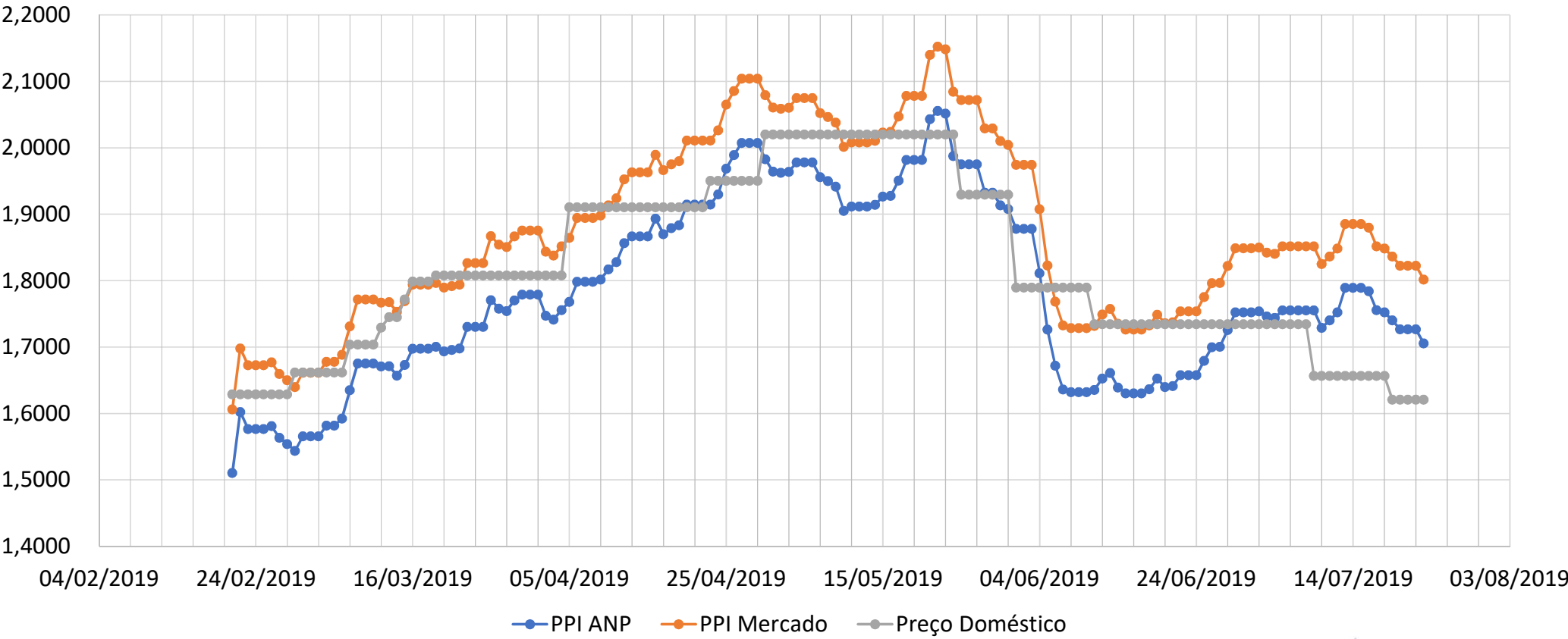




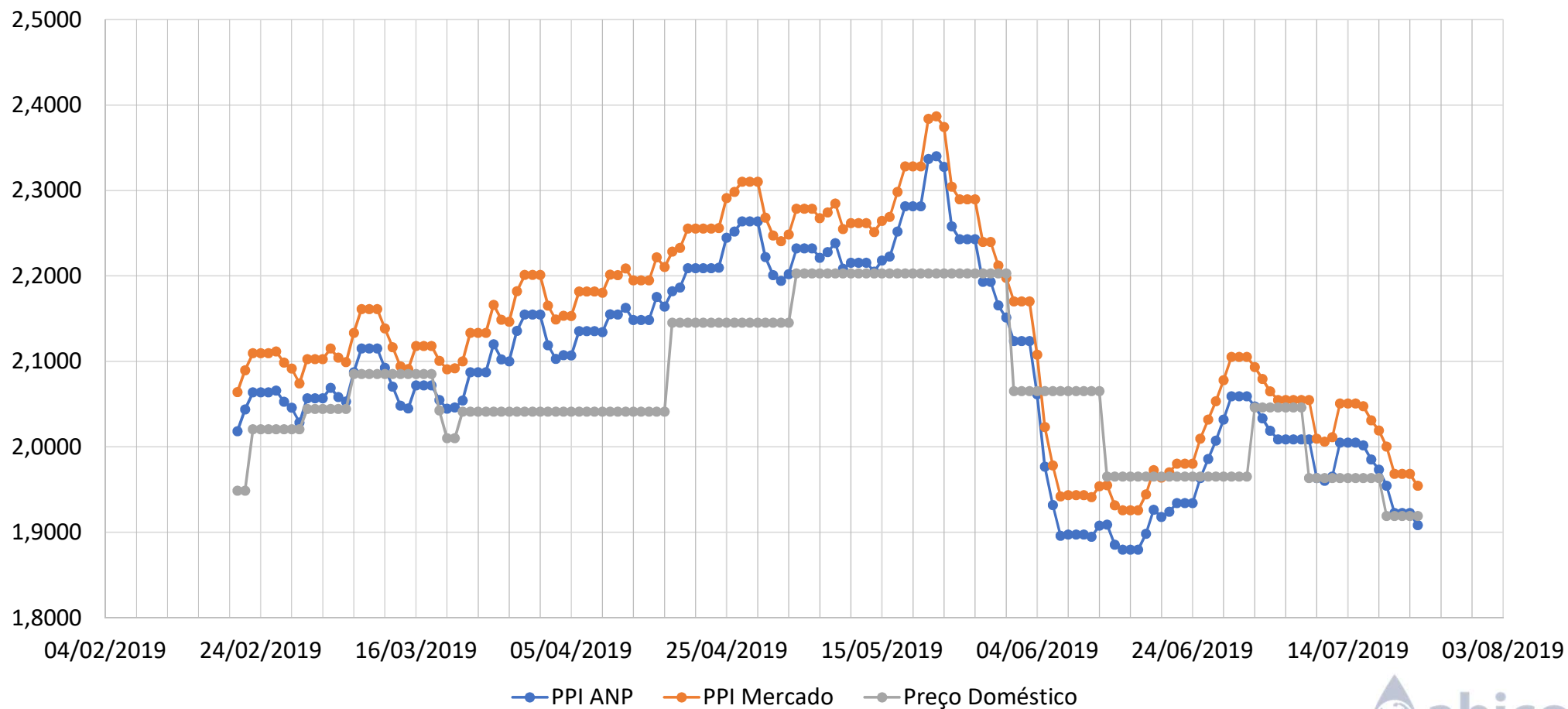
# Gasolina – Santos (Paulínia)



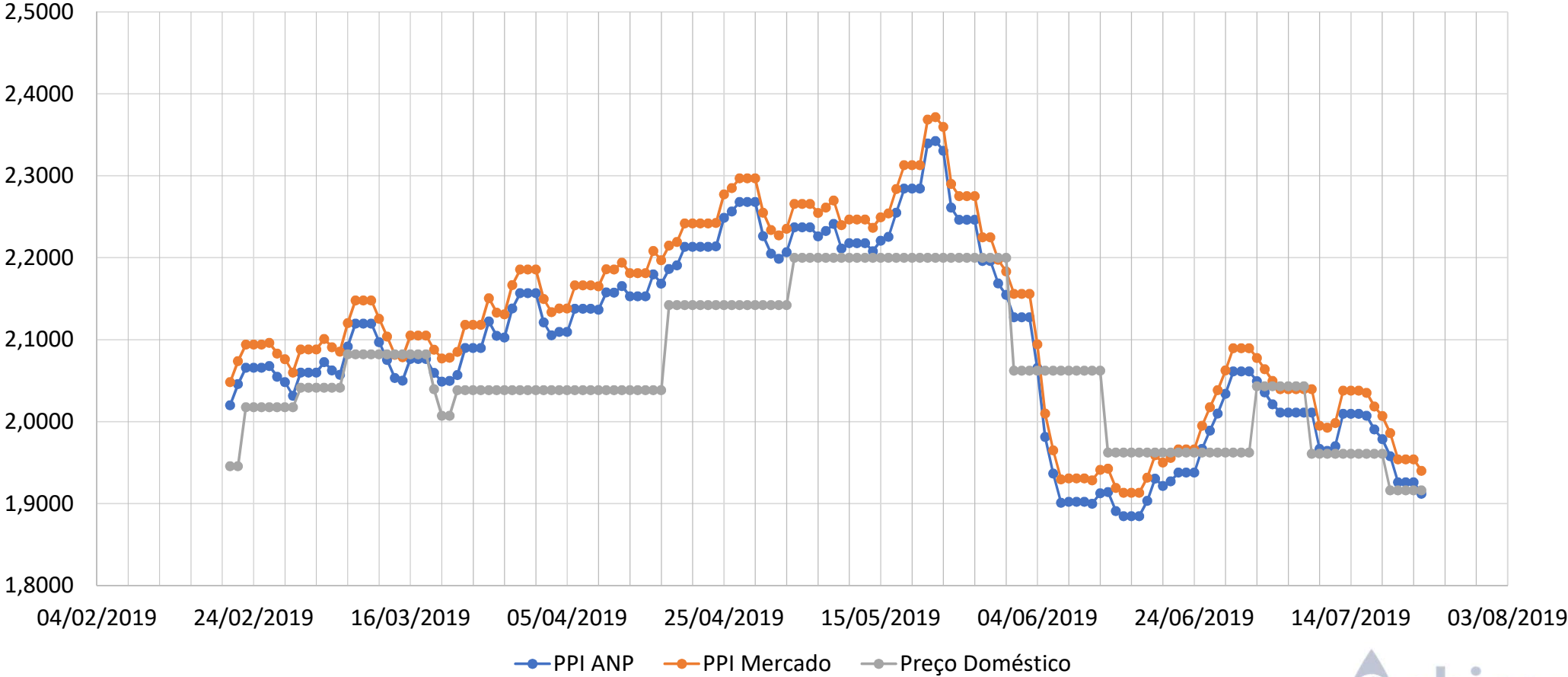
# Gasolina – Paranaguá (Araucária)



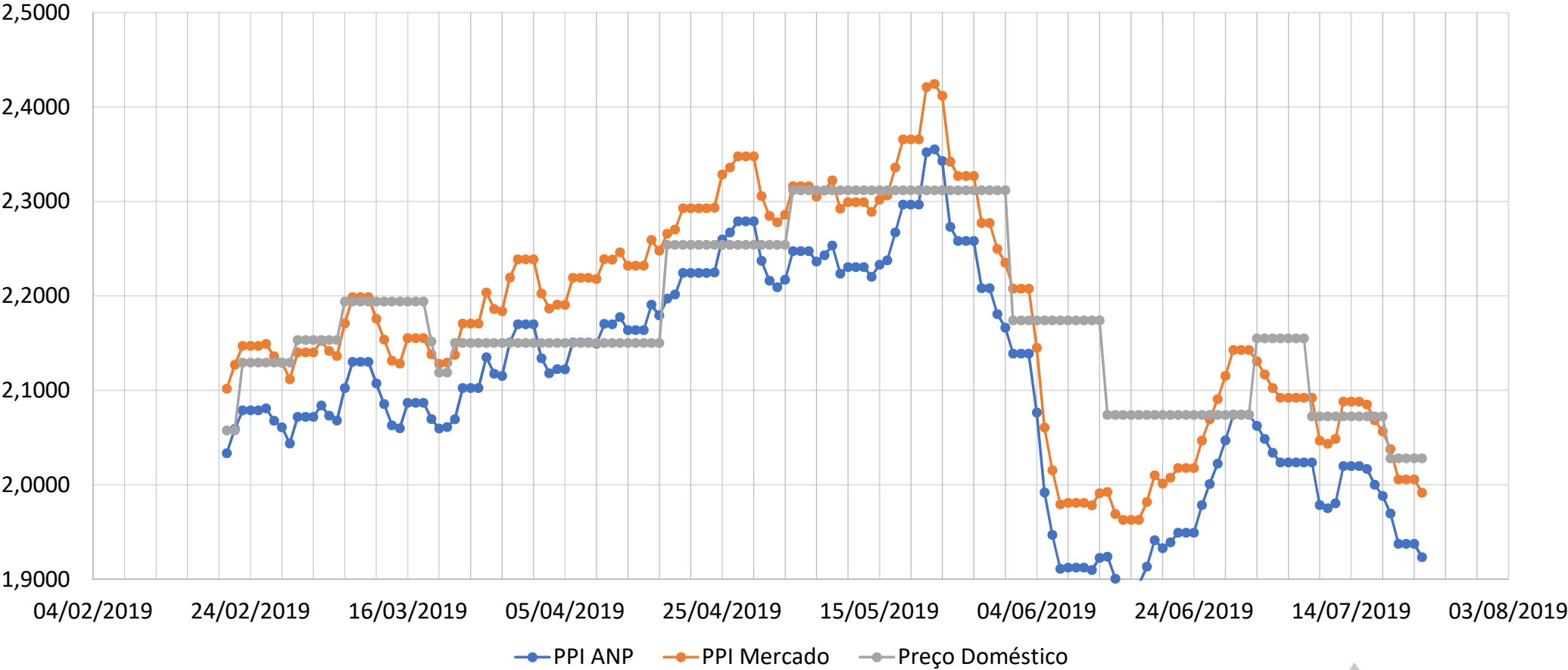
# Óleo Diesel - Itaqui



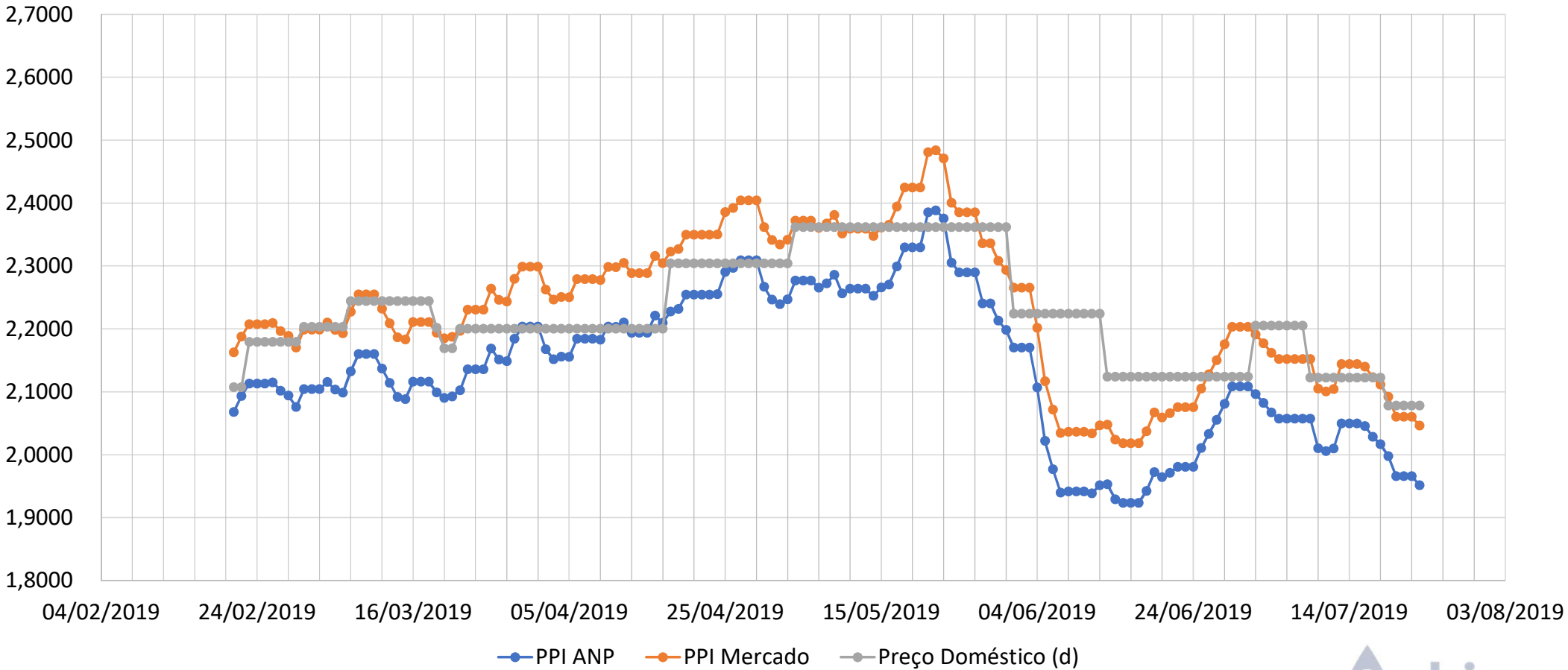
# Óleo Diesel - Suape



# Óleo Diesel - Aratu

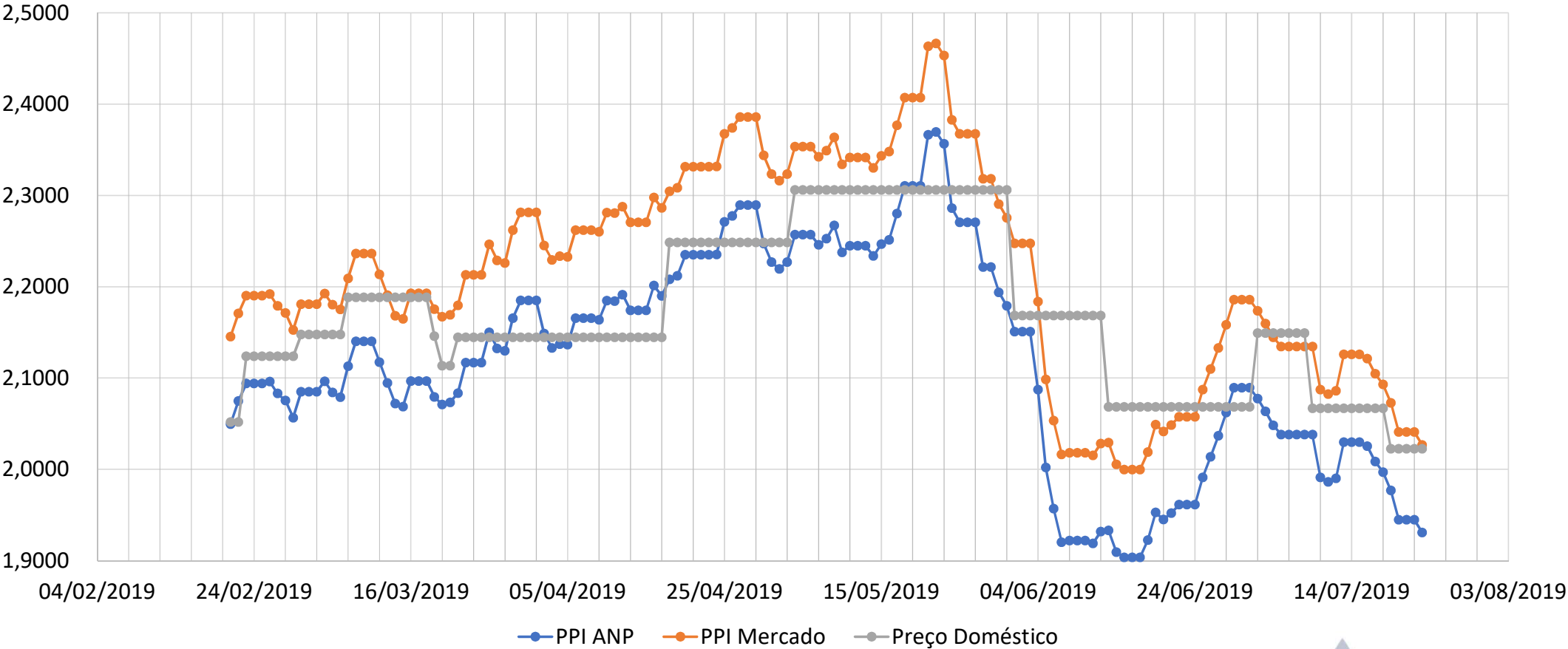


# Óleo Diesel – Santos (Paulínia)





# Óleo Diesel – Paranaguá (Araucária)



# PPI x Preço Doméstico (R\$/L)

- **Preço doméstico (d):** Preço Petrobras para Óleo Diesel A S10 e Gasolina A, por ponto de fornecimento
- **PPI ANP (d-2):** indicadores Platts Import Parity (*dap*) + Armazenagem [1]
- **PPI Mercado (d-2):** indicadores Platts Import Parity (*dap*) + Armazenagem [3] + Frete Rodoviário [2] + TUP (USD 2,5/m<sup>3</sup>)

Em R\$/m <sup>3</sup>		Resolução ANP 773	Premissa Abicom – PPI Mercado	
Região	Indicador	Armazenagem [1]	Frete Rodoviário [2]	Armazenagem [3]
Norte-TO	Itaqui	36,70		73,20
Nordeste + TO	Suape	51,10		60,40
Sudeste	Santos	62,90	69,60	78,50
Sul	Paranaguá	41,30	61,60	66,30

\*ANP não considera o custo de frete rodoviário nos valores de PPI que tem sido divulgados semanalmente no site da Agência

# Óleo Diesel e Gasolina - Solução transitória

---

Para complementar o TCC assinado entre Petrobras e Cade, com anuência da ANP, onde a Petrobras se compromete com o desinvestimento em refino, recomendamos:

Até a conclusão da venda das refinarias, a Petrobras comercializar apenas os derivados produzidos em suas refinarias, com preços alinhados com a PPI e os agentes independentes complementam o abastecimento com as importações.

# Importação Etanol Anidro

- Resolução CAMEX 72/2017 que estipula cotas trimestrais (setembro/17);
- Portaria SECEX 32/2017
  - *50% Cota dedicada + 50% Cota por ordem de colocação da LI*
- ANP: necessidade de manutenção de estoques
  - *Produtores têm flexibilidade para importar, produzir ou comprar de outros produtores*
- Desequilíbrio concorrencial e falta de isonomia entre os agentes

## SUGESTÃO ABICOM

- Não renovação das cotas para importação de etanol com isenção do imposto de importação;
- Em caso de necessidade do estabelecimento de novas cotas, que seja única.



Sérgio Araujo  
Presidente Executivo  
[sergio@abicom.com.br](mailto:sergio@abicom.com.br)

Milena Mansur  
[milena@abicom.com.br](mailto:milena@abicom.com.br)

[www.abicom.com.br](http://www.abicom.com.br)