



BOLETIM DE MONITORAMENTO COVID-19

ENERGIA ELÉTRICA

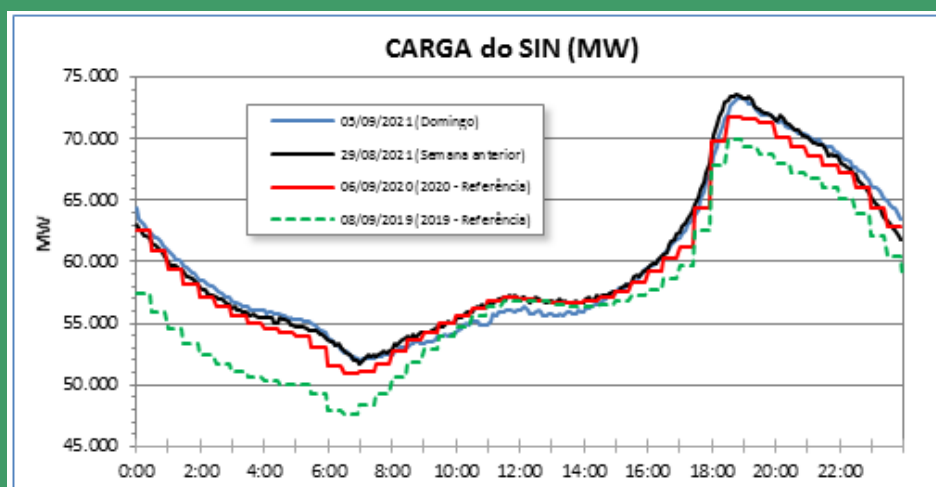
• OPERAÇÃO DO SISTEMA INTERLIGADO, GERAÇÃO E TRANSMISSÃO

A partir do dia 02/03/2021, o conceito de carga global passou a ser considerado nos dados de geração e carga apresentados neste documento, quando a geração de usinas não supervisionadas e sem relacionamento com o ONS passou a compor essas grandezas. O acréscimo dessas informações visou retratar mais fielmente a carga total do sistema. As informações de demandas máximas históricas foram recalculadas, acrescentando-se a parcela de geração não supervisionada.

LEGENDA			
		Verificado	
		Programado	
SISTEMA INTERLIGADO NACIONAL - SIN - MWmed			
Produção			
Hidro Nacional	23.324	22.088	38,11%
Itaipu Binacional	6.743	6.652	11,48%
Termo Nuclear	1.990	2.010	3,47%
Termo Convencional	17.189	17.141	29,57%
Eólica	8.997	9.053	15,62%
Solar	930	1.015	1,75%
Total SIN	59.173	57.959	100,00%
Intercâmbio Internacional	-1.958	-1.953	
Carga (*)	61.131	59.912	

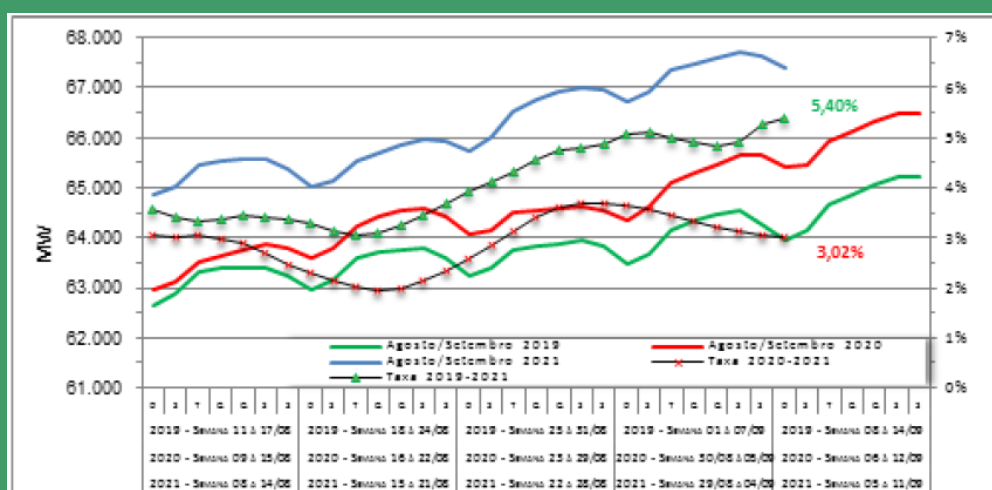
BALANÇO DA OPERAÇÃO DO SIN – DIA 05/09/2021 (DOMINGO)

A carga média do SIN, 59.912 MW, foi 0,16% inferior com relação ao mesmo dia da semana anterior, 0,9% superior ao mesmo dia da semana em 2020 e 4,95% superior ao mesmo dia da semana em 2019.



Carga do SIN (MWmed)	
Dia	05/09/2021 = 59.912
Dem. Máx. (18:55)	= 73.270
Dem. Mín. (7:00)	= 52.017
Referência = Semana anterior	
Dia	29/08/2021 = 60.006
Variação:	-0,16% = -94
Referência = Ano 2020	
Dia	06/09/2020 = 59.380
Variação:	0,90% = 532
Referência = Ano 2019	
Dia	08/09/2019 = 57.084
Variação:	4,95% = 2.828

A carga média do SIN nos 30 dias anteriores foi 3,02% superior ao mesmo período em 2020 e 5,4% superior ao mesmo período em 2019.



Carga do SIN (MWmed) (média de 30 dias)	
Dia	05/09/2021 = 67.396
Dia	06/09/2020 = 65.423
Dia	08/09/2019 = 63.946
Taxa de Variação	
2019/2021	= 5,40%
2020/2021	= 3,02%

A Energia Hidráulica Armazenada no SIN teve redução de 0,1% em relação ao dia anterior, com os subsistemas apresentando as seguintes variações:

Subsistema	EA (%)	Varição
Sul	26,2	não variou
Sudeste/ CO	20,4	redução de 0,1%
Nordeste	48,2	redução de 0,2%
Norte	69,1	redução de 0,2%

Houve intercâmbio internacional de energia programado da Argentina e do Uruguai para o Brasil, conforme deliberado pela reunião extraordinária do CMSE em 16/10/2020 para atendimento energético ao SIN.

• GERAÇÃO E DISTRIBUIÇÃO

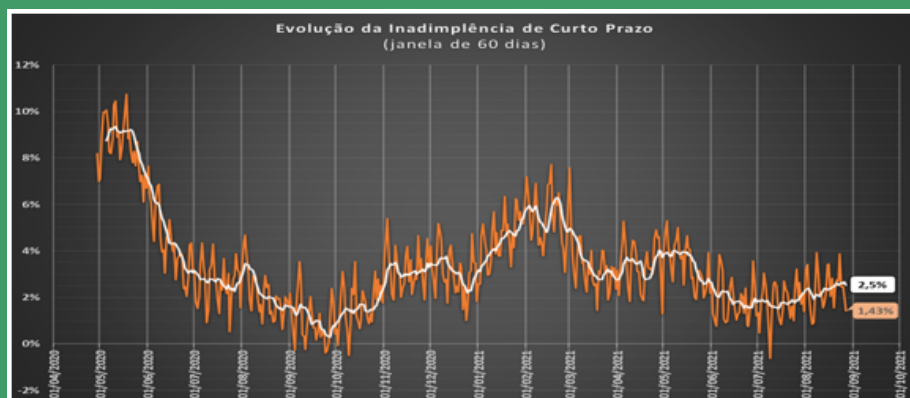
Não foram verificadas ocorrências significativas no SIN, associadas a pandemia do Covid-19, que prejudicassem o atendimento da carga, nem que impactassem o fornecimento de energia e a prestação do serviço de distribuição.

• INADIMPLÊNCIA DE CURTO PRAZO

A inadimplência dos últimos 60 dias alcançou 1,43% contra a média mensal do ano de 2019 de 1,93%. Considerando as premissas adotadas pelo GMSE**, não houve impacto mensal atribuível à COVID-19, considerando os últimos 60 dias.

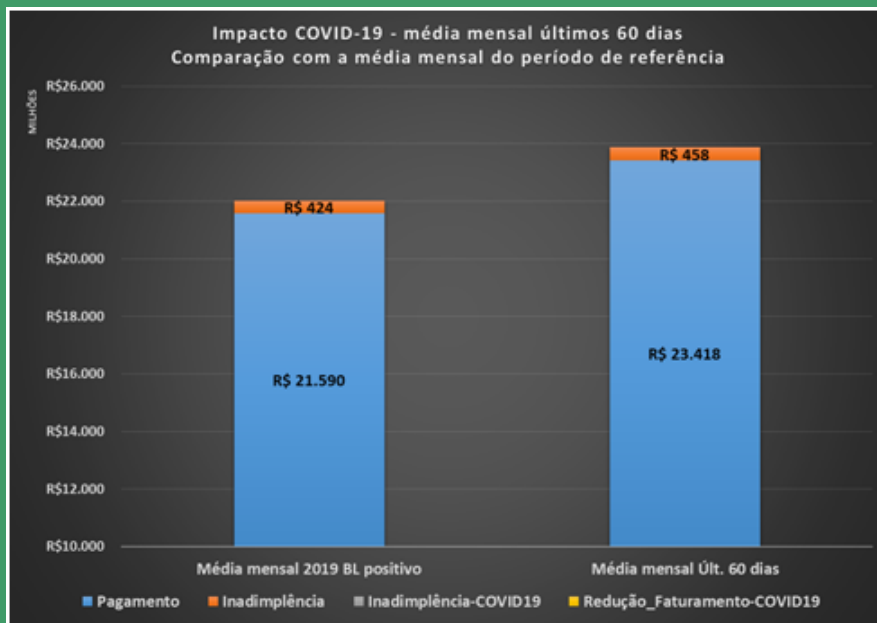
A inadimplência no período ficou abaixo da inadimplência de referência. E o faturamento dos últimos 60 dias ficou acima do faturamento observado no período de referência. Não houve, portanto, perda “por redução do faturamento”.

A inadimplência total acumulada no período de 18 de março de 2020 até 27 de agosto de 2021 é de 3,85%. O impacto estimado da COVID-19 desde 18 de março foi de R\$ 7,485 bilhões, sendo integralmente devido ao aumento da inadimplência.

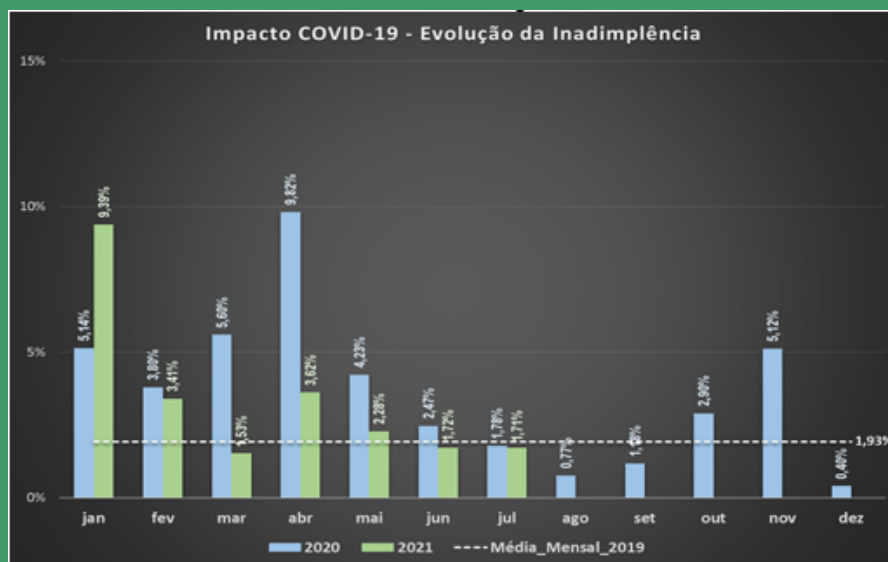


EVOLUÇÃO DA INADIMPLÊNCIA DE CURTO PRAZO (60 DIAS)

** Gabinete de Monitoramento da Situação Elétrica, instituído pela ANEEL através da Portaria 6.335, de 8 de abril de 2020, disponível em <http://www2.aneel.gov.br/cedoc/prt20206335.pdf>



Comparação com Períodos de Referência - A análise compara os dados dos últimos 60 dias, trazidos para a base mensal, com o valor mensal médio observado ao longo de todo o ano de 2019.



Comparação com Períodos de Referência - A inadimplência de referência é a média mensal de todo o ano de 2019, considerando as premissas do fechamento da CP 0312/2020 – “Conta-Covid”. O gráfico mostra a evolução da inadimplência total por mês de calendário.

O mês de julho de 2021 encerrou com inadimplência de 1,71%.

MINERAÇÃO

• ALERTA DE RISCOS GEOLÓGICOS E DE CHEIAS

O Serviço Geológico do Brasil opera 16 sistemas de Alerta Hidrológicos (SAH) em âmbito nacional. Hoje, dia 06/09/2021, dos 16 sistemas em operação, nenhuma bacia apresenta níveis acima das cotas de alerta e inundação. Para os Sistemas que não estão com risco de inundações, mas estão no período chuvoso, estão sendo enviados boletins semanais de acompanhamento.

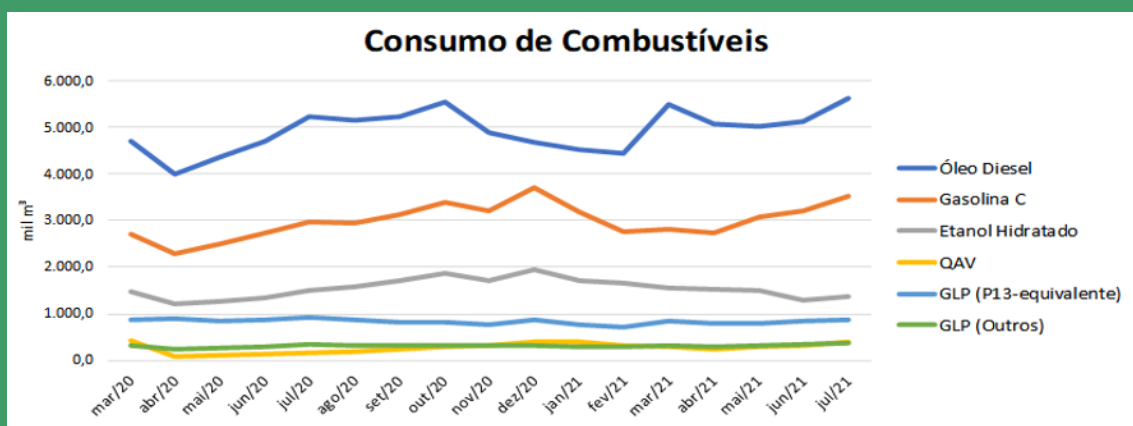
PETRÓLEO E GÁS NATURAL

• PRODUÇÃO DE PETRÓLEO E GÁS NATURAL E SUPRIMENTO DE GÁS NATURAL

Sem notificações relativas a problemas de produção e suprimento decorrentes da Covid-19.

• ABASTECIMENTO

Seguem gráfico e tabela, atualizados, indicando o comportamento do consumo de combustíveis de março de 2020 até julho de 2021.



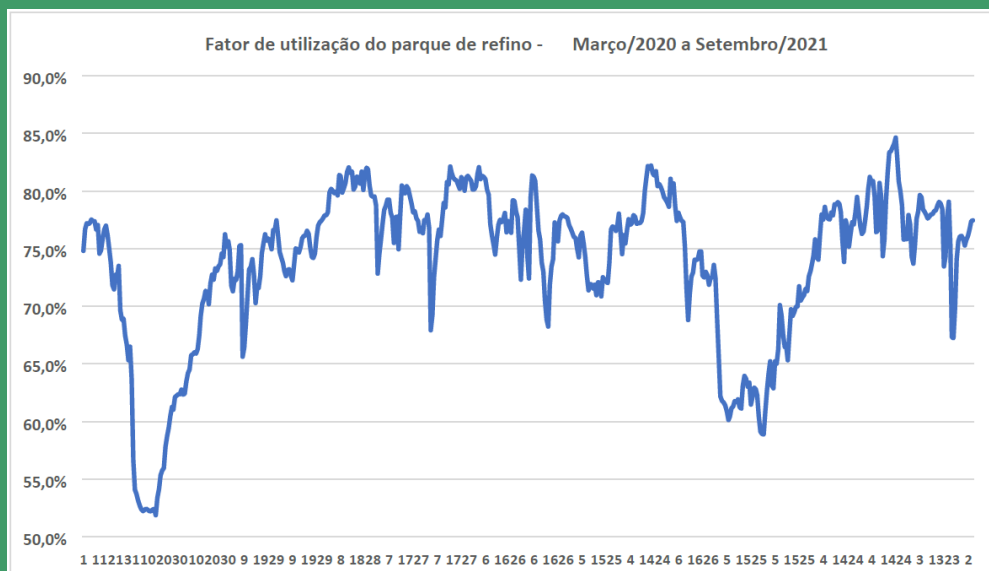
Volume: mil m³ - Fonte: SIMP

Mês	Óleo Diesel	Gasolina C	Etanol Hidratado	QAV	GLP (P13-equivalente)	GLP (Outros)
mar/20	4.710,6	2.697,0	1.478,1	426,0	872,8	304,8
abr/20	4.004,8	2.286,5	1.208,5	84,6	891,6	237,7
mai/20	4.360,4	2.499,4	1.269,0	102,9	844,1	255,1
jun/20	4.696,0	2.722,5	1.335,6	128,0	876,1	291,4
jul/20	5.231,1	2.981,6	1.510,9	164,7	909,5	334,6
ago/20	5.164,4	2.933,1	1.569,8	195,7	871,4	325,4
set/20	5.237,2	3.127,2	1.700,7	230,5	814,3	324,6
out/20	5.537,5	3.390,8	1.871,7	295,2	827,9	326,6
nov/20	4.900,9	3.217,7	1.704,3	321,7	773,1	311,6
dez/20	4.681,9	3.716,8	1.936,4	387,5	862,4	304,4
jan/21	4.523,8	3.181,3	1.706,3	405,2	764,2	291,1
fev/21	4.440,4	2.770,2	1.650,8	309,5	719,2	287,2
mar/21	5.496,6	2.820,8	1.553,3	296,0	843,7	320,1
abr/21	5.085,9	2.738,6	1.522,8	239,8	802,1	298,2
mai/21	5.021,6	3.089,0	1.495,8	290,1	800,0	322,6
jun/21	5.115,7	3.196,3	1.278,8	311,4	855,2	338,1
jul/21	5.615,0	3.514,4	1.366,7	384,3	878,0	361,8

Volume: mil m³ - Fonte: SIMP

• PRODUÇÃO DE COMBUSTÍVEIS

Na última semana, no geral, a carga global de processamento de petróleo nas refinarias acompanhadas apresentou alta, atingindo 77,4% no dia de ontem. Destaca-se a parada programada total para manutenção da RNEST, cuja estimativa de duração é de aproximadamente 2 meses. A tabela a seguir apresenta o fator de utilização por refinaria (FUT), no dia 05/09/2021, em relação à capacidade autorizada, em m³/dia.



Fator de utilização global das refinarias do sistema Petrobras.



NÚMERO DE SERVIDORES AFETADOS PELA COVID-19



10.872 empregados
42 confirmados e em quarentena
1 hospitalizado
3.400 recuperados
10.410 vacinados (1ª dose)
12 óbitos (presencial)
17 óbitos (remoto)
7 óbitos (férias/outros)



1.525 empregados
4 confirmados e em quarentena
125 recuperados
108 vacinados (1ª dose)
55 vacinados (2ª dose)
2 óbitos



785 empregados
6 confirmados e em quarentena
299 recuperados
368 vacinados (1ª dose)
170 vacinados (2ª dose)
1 óbito (presencial)



520 empregados
2 confirmados e em quarentena
180 recuperados
676 vacinados (1ª dose)
226 vacinados (2ª dose)
3 óbitos (remoto)



1.544 empregados
4 confirmados e em quarentena
86 recuperados
7 óbitos (remoto)



279 empregados
4 confirmados e em quarentena
46 recuperados
157 vacinados (1ª dose)
98 vacinados (2ª dose)



795 empregados
4 confirmados e em quarentena
252 recuperados
1010 vacinados (1ª dose)
320 vacinados (2ª dose)
1 óbito (presencial)
1 óbito (remoto)

(1) considerando apenas o pessoal efetivo da empresa
(2) Colaborador terceirizado



2.358 empregados
2 confirmados e em quarentena
1 hospitalizado
365 recuperados
738 vacinados (1ª dose)
568 vacinados (2ª dose)
5 óbitos (presencial)
6 óbitos (remoto)



503 empregados
96 recuperados
329 vacinados (1ª dose)



672 empregados
2 confirmados e em quarentena
128 recuperados
577 vacinados (1ª dose)
171 vacinados (2ª dose)
1 óbito (presencial)
1 óbito (remoto)



1.165 empregados
11 confirmados e em quarentena
439 recuperados
1.213 vacinados (1ª dose)
411 vacinados (2ª dose)
1 óbito (presencial)



46.416 empregados (1)
114 confirmados e em quarentena
40 hospitalizados
8.029 recuperados
21.730 vacinados (1ª dose)
11.276 vacinados (2ª dose)
33 óbitos (remoto)
19 óbitos (presencial)
2 óbito (férias)



78 empregados
11 confirmados e em quarentena
8 recuperados
41 vacinados (1ª dose)
55 vacinados (2ª dose)

- Universo de pessoas do Setor Minas e Energia – 67.000
- Total confirmados: 206
- Hospitalizados: 42
- Total recuperados: 13.453
- Total vacinados: 50.707 (75,62%)
- Total de óbitos: 119 (0,18%)

