

Plano Nacional de Prevenção, Preparação e Resposta Rápida a Emergências Ambientais com Produtos Químicos Perigosos



Brasília, 17 de março de 2009.

1



Plano P2R2

Sensibilização Técnica:

- Curso GIRQ (reunião de todos os setores, todos os estados)
- Seminários e reuniões nos estados: AC, AL, BA, CE, DF, MG, MT, MS, PA, SP, RJ e TO.

Objetivos:

- Aprimorar o sistema de preparação e resposta a emergências químicas no país

Modelo Institucional P2R2



Comissão Nacional

Missão:

Implantar e promover ações de prevenção, preparação e resposta rápida a acidentes ambientais c/ produtos químicos perigosos

Promover a estruturação e implementação do Plano, a articulação e proposição de parcerias com órgãos públicos e privados com vistas à sua implementação

Composição: MMA (coord), MS, MI, MME, MTE, MT, MJ, MDIC, Anamma (5), Abema (5), CNI (2), Fboms (2)

Modelo Institucional P2R2



Comissões Estaduais

Missão:

Implantar e promover ações de Prevenção, Preparação e Resposta Rápida a acidentes ambientais c/ produtos químicos perigosos

Planejamento, coordenação e acompanhamento das ações dos diversos parceiros

Composição: OEMA, Saúde, Defesa Civil, Corpo de Bombeiros, SAMU, Polícia Rodov. Federal e Estadual, Polícia Militar Ambiental, Transporte, Ibama, Federação das Indústrias, Universidades, Iniciativa Privada, Associações, ONGs, Sindicatos e outros.



Comissões Estaduais P2R2

“Gestão Integrada de Riscos Químicos”

- Definir o coordenador das ações no Estado
- Definir o papel das instituições na CE-P2R2
- Otimizar recursos humanos, materiais e financ.
- Desenvolver trabalhos integrados
- Desenvolver workshops de divulgação
- Estabelecer prioridades de ação

CE-P2R2 criadas por Decreto Estadual:

BA, MT, PB, RJ, RS, TO (2007), AC e SP (2008)⁷



Principais Avanços

- ✓ **2008: Apoio à formação das Comissões Estaduais: AC, AL, BA, CE, DF, MG, MS, MT, PA, SP, RJ e TO**
- ✓ **Articulação Institucional**
- ✓ **Fortalecimento Parcerias**
- ✓ **Portal de Informações**
- ✓ **Capacitação (operacional e gerencial)**
- ✓ **Estruturação do setor**

Principais Avanços

Plano de Ação de Emergência - PAE:

MMA - Contratação de Consultoria PJ:

Concepção de metodologia para elaboração de PAE - federal e estaduais - e capacitação técnica.

Em execução:

Levantamento de PAEs (Brasil e exterior)

Modais: rodoviário, ferroviário, aquaviário, dutoviário, armazenamento e indústria.

Produtos: Roteiros de PAEs (6 modais)



Em Andamento

Mapeamento de Risco:

Identificar, caracterizar e mapear empreendimentos e atividades relacionadas a PP e áreas mais propensas à ocorrência de acidentes

MMA - Contratação de Consultoria PJ:

Detalhamento de metodologia de Mapeamento de Risco (8 meses)

Desenvolvimento de Sistema de Informações Georeferenciadas e Capacitação Técnica (6 meses).

Convênios em execução:

AC, BA, CE, MT, SP (2004); PE (2007) e PB (2008)

Portal de Informações P2R2

P2R2 - Microsoft Internet Explorer

Arquivo Editar Exibir Favoritos Ferramentas Ajuda

www.mma.gov.br/p2r2

Endereço http://www.mma.gov.br/sitio/index.php?ido=conteudo.monta&idEstrutura=106

Google Pesquisar Favoritos Localizar Verificar Autopreencher Fazer login

Ministério do Meio Ambiente

MMA

Notícias Colegiados

P2R2

A+ A- aumenta / diminui texto mapa do sitio fale conosco

MMA » P2R2

Plano Nacional de Prevenção, Preparação e Resposta Rápida a Emergências Ambientais com Produtos Químicos Perigosos



Um plano integrado entre governos, setor privado e representações da sociedade civil organizada direcionado para o aperfeiçoamento do processo de prevenção, preparação e resposta rápida à emergências ambientais no País. Abrange as atividades que potencialmente possam causar acidentes com produtos químicos perigosos.

Internet



Formulário de Notificação

P2R2 - Microsoft Internet Explorer

Arquivo Editar Exibir Favoritos Ferramentas Ajuda

Endereço <http://www.mma.gov.br/sito/index.php?ido=conteudo.monta&idEstrutura=106&idConteudo=6714&idMenu=6141>

Google Pesquisar Favoritos Localizar Verificar Autopreencher Fazer login

Ministério do Meio Ambiente

MMA

Notícias Colegiados

P2R2

Formulário

Apresentação

Estrutura e Funcionamento

Contatos

Documentos

Formulário

Legislação

A+ A- aumenta / diminui texto mapa do sítio fale conosco

MMA » P2R2 » Formulário

MINISTÉRIO DO MEIO AMBIENTE

Comunicado de Ocorrência de Acidente Ambiental

Manual de preenchimento | Formulário para impressão | Troca de senha

1. Localização do acidente:

Unidade da Federação:

Município:

Coordenadas geográficas: Lat Long

área urbana área rural zona marítima

1.1 Complemento para instalações:

Porto, terminal Aeroporto Posto de combustível Indústria

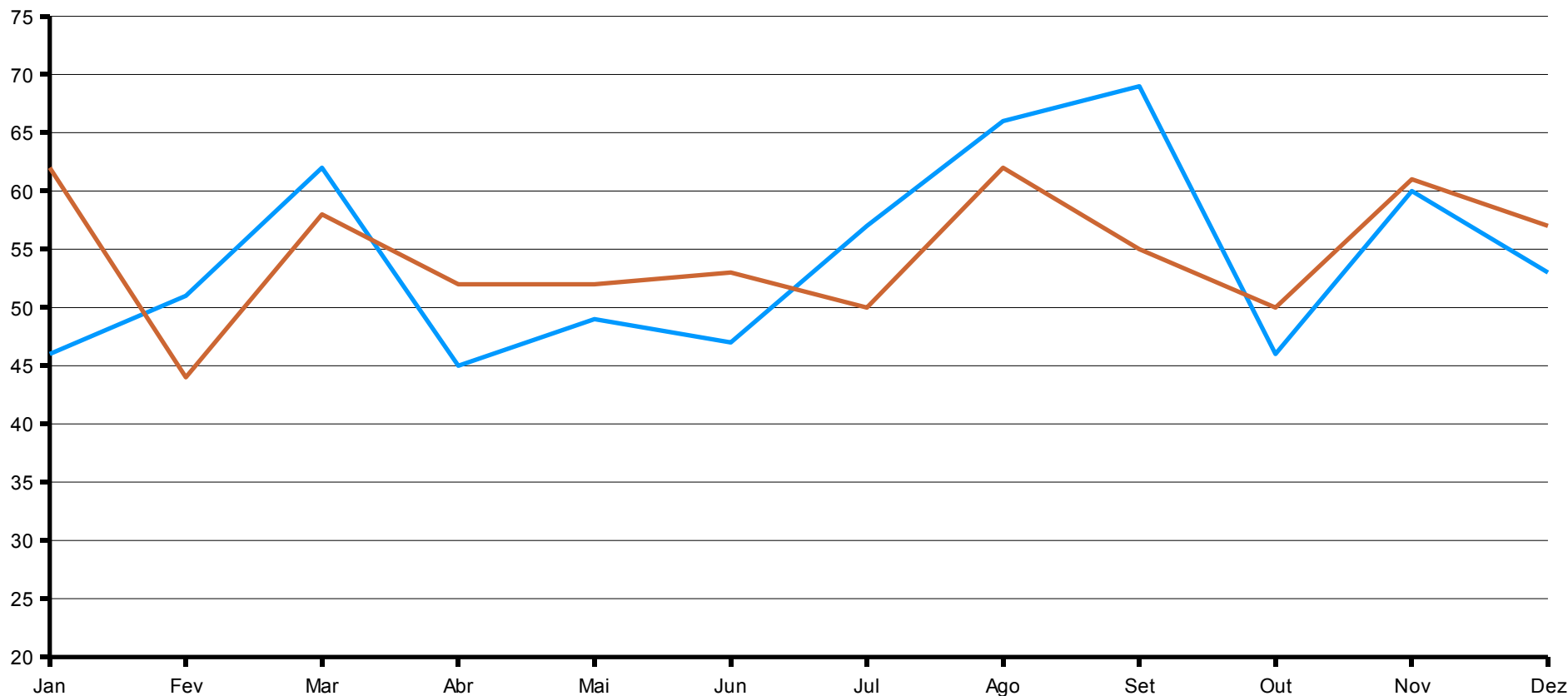
Depósito/armazenamento Refinaria Plataforma Barragem

Sem informações sobre origem do acidente

Internet

Perfil Nacional de Acidentes 2006-2007

Número de Acidentes/mês



Total de Acidentes em 2006 = 726

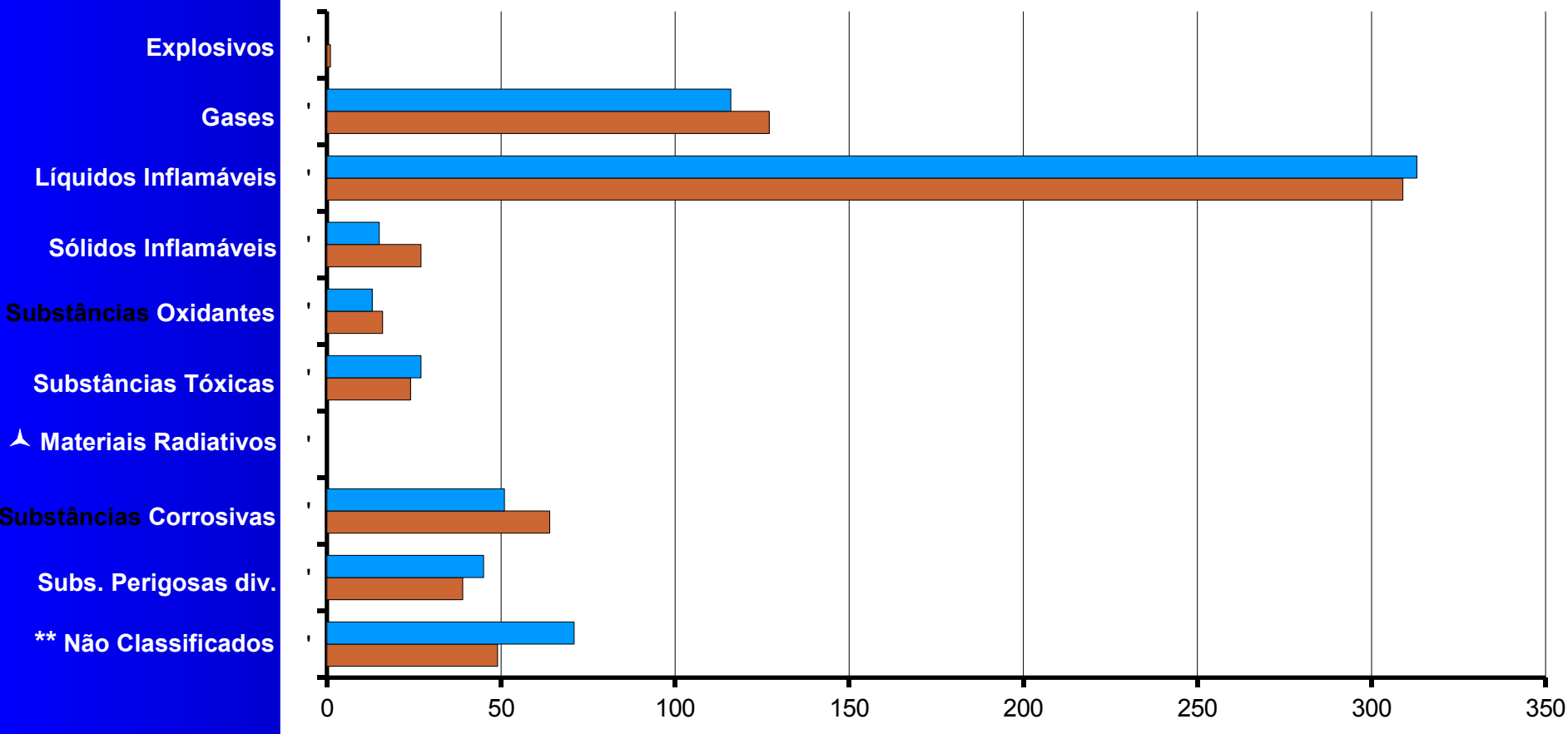
Total de Acidentes em 2007 = 956

Fonte: AC, AL, BA, CE, ES, MS, MT, MG, PA,¹³
PR, PB, RJ, RN, RS, SP, TO, Ibama e PRF.



Perfil Nacional de Acidentes 2006-2007

Acidentes por Classe de Risco



Total de Acidentes em 2006 = 726

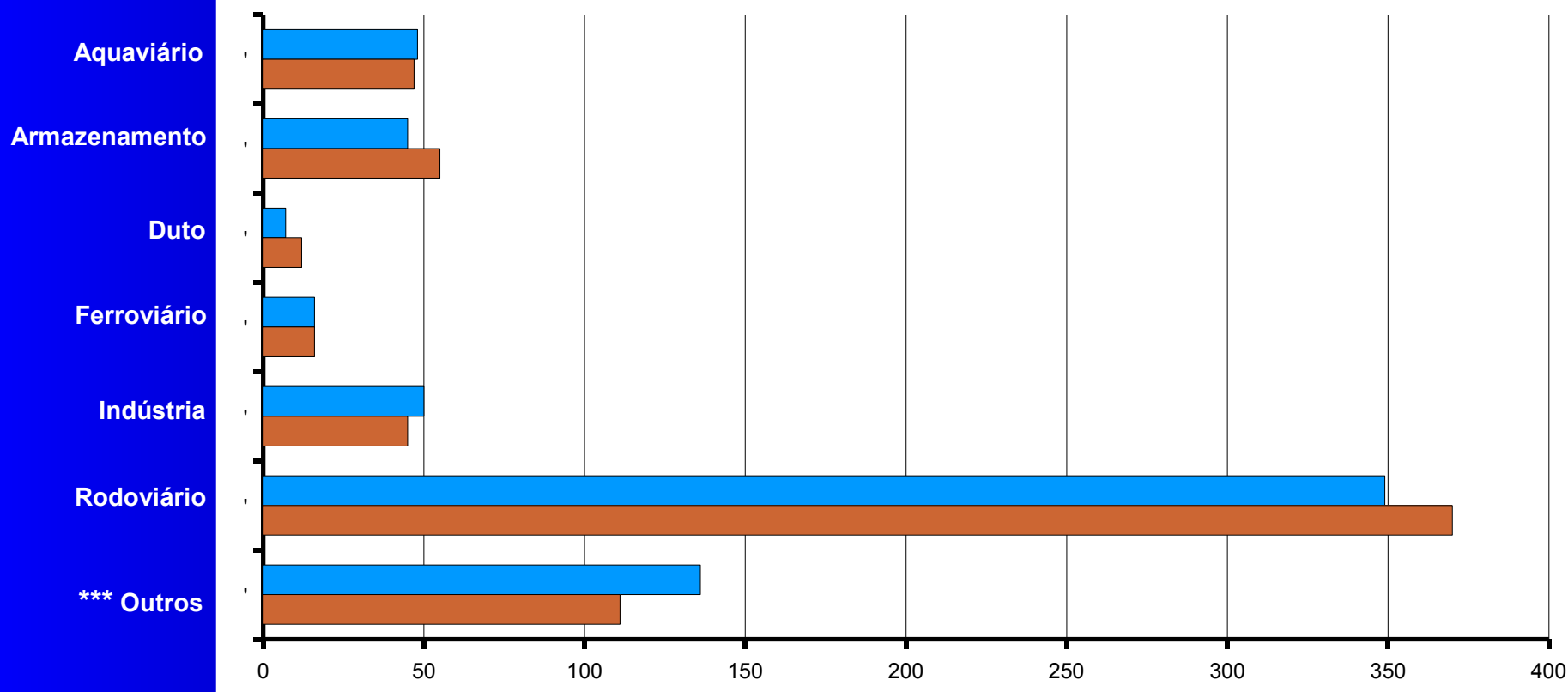
Total de Acidentes em 2007 = 956

Fonte: AC, AL, BA, CE, ES, MS, MT, MG, PA,¹⁴
PR, PB, RJ, RN, RS, SP, TO, Ibama e PRF.



Perfil Nacional de Acidentes 2006-2007

Acidentes por Modal de transporte



Total de Acidentes em 2006 = 726

Total de Acidentes em 2007 = 956

Fonte: AC, AL, BA, CE, ES, MS, MT, MG, PA,¹⁵
PR, PB, RJ, RN, RS, SP, TO, Ibama e PRF.



Perspectivas 2009

- ✓ **Comissão Nacional e Comitês Técnicos**
- ✓ **Seminário Nacional e Capacitação sobre PAE**
- ✓ **“Gestão Integrada de Riscos Químicos II”**
- ✓ **Encontro Comissões Estaduais**
- ✓ **Fiscalizações Integradas e Simulados**
- ✓ **Sistema de Informações**
- ✓ **Capacitações**
- ✓ **Convênios - Mapeamento de Áreas de Risco**
- ✓ **Apoio à formação das CE-P2R2**

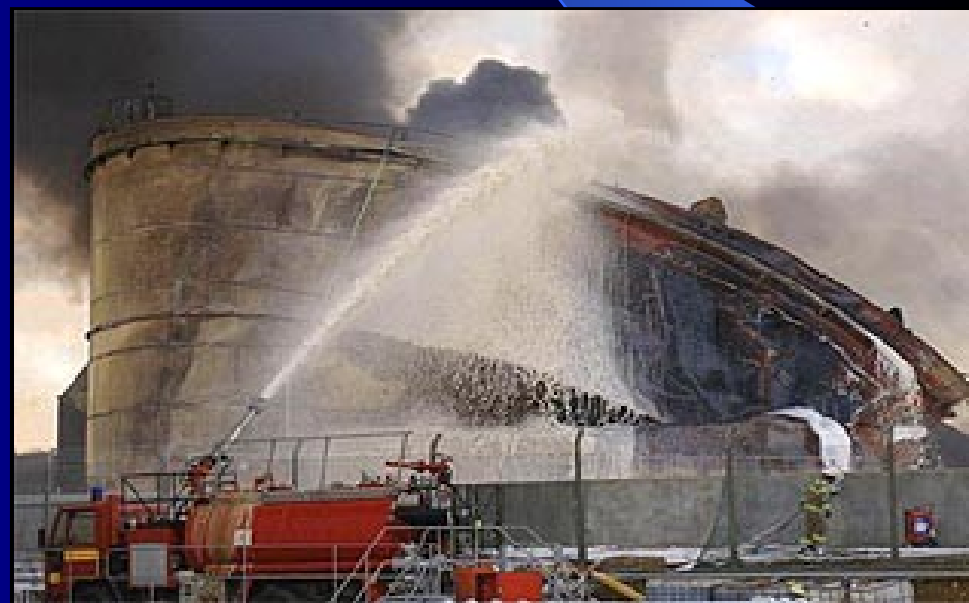
Estamos preparados para um acidente de grandes proporções?



DUTOVIÁRIO



PORTUÁRIO



ARMAZENAMENTO

Eventos Emergenciais



18
Fonte: CBM-GO

Eventos Emergenciais



Fonte: CBM-GO

19

Eventos Emergenciais



20
Fonte: SEMA-AC

Eventos Emergenciais



Fonte:FEAM-MG

21

Eventos Emergenciais



22
Fonte:FEAM-MG

Eventos Emergenciais



Eventos Emergenciais



Eventos Emergenciais



Eventos Emergenciais



26

Fonte: IBAMA



Secretaria de Mudanças Climáticas e Qualidade Ambiental
Departamento de Qualidade Ambiental

Ministério do
Meio Ambiente



Obrigada.

Contatos:

Mirian de Oliveira

Coordenação de Emergências Ambientais

mirian.oliveira@mma.gov.br

p2r2@mma.gov.br

(61) 3317-1130