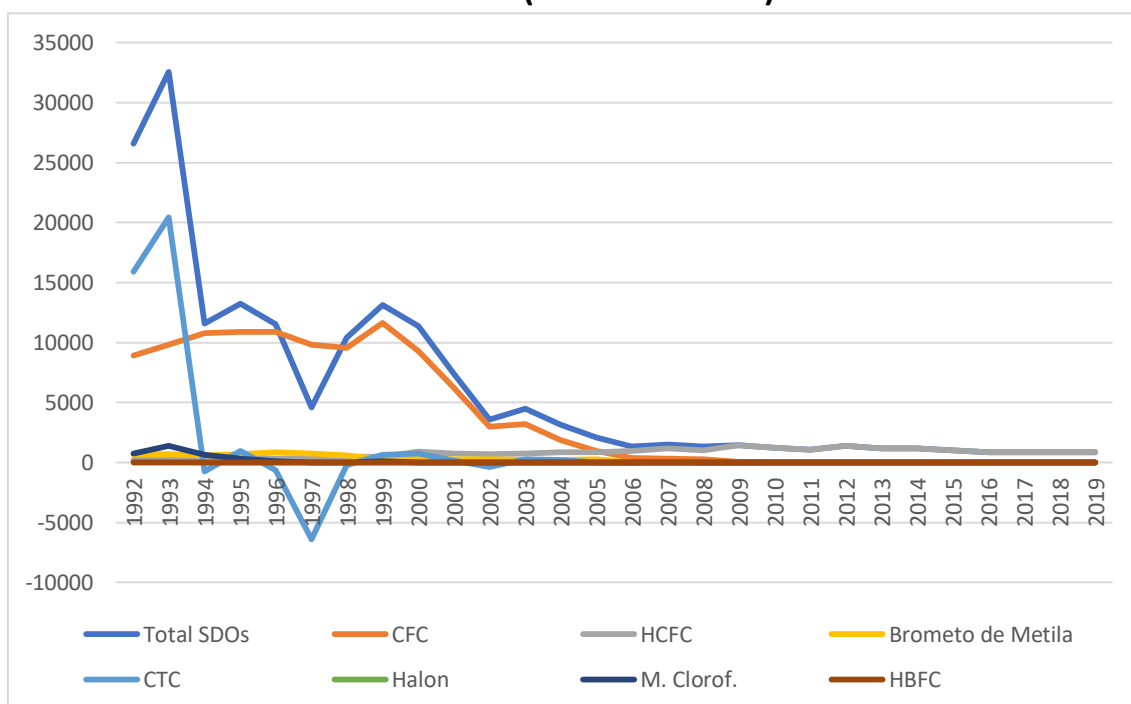


Histórico Consumo SDOs no Brasil (em toneladas PDO)

	Total SDOs	CFC	HCFC	Brometo de Metila	CTC	Halon	M. Clorof.	HBFC
1992	26560	8933,6	220,0	688,2	15906,6	62,00	750,0	0,0
1993	32578	9817,8	219,1	686,6	20454,7	36,00	1364,0	0,0
1994	11572	10778,2	314,6	564,3	-759,3	20,00	654,5	0,0
1995	13214	10895,7	400,8	667,0	933,0	20,00	297,0	0,0
1996	11519	10872,0	304,2	844,6	-647,5	22,00	123,2	0,0
1997	4569	9809,7	372,6	756,6	-6396,7	22,00	4,4	0,0
1998	10420	9542,9	483,2	578,3	-194,7	10,00	0,0	0,0
1999	13126	11612,0	476,0	275,5	662,2	3,00	97,2	0,0
2000	11376	9275,1	902,7	430,7	767,2	0,00	0,0	0,0
2001	7412	6230,9	756,0	257,6	163,1	4,60	0,0	0,0
2002	3589	3000,6	716,0	238,5	-385,7	20,00	0,0	0,0
2003	4485	3224,3	766,0	218,6	274,4	2,10	0,0	0,0
2004	3150	1870,5	857,6	191,2	222,1	9,00	0,0	0,0
2005	2077	967,2	847,2	259,5	0,0	3,00	0,0	0,0
2006	1336	376,8	953,6	0,0	0,1	5,00	0,0	0,0
2007	1509	305,3	1151,4	0,0	50,3	1,60	0,0	0,0
2008	1305	284,3	1021,1	0,0	0,0	0,00	0,0	0,0
2009	1462	46,9	1415,5	0,0	0,0	0,00	0,0	0,0
2010	1207	-13,8	1239,0	0,0	-18,0	0,00	0,0	0,0
2011	1046	0,0	1046,4	0,0	0,0	0,00	0,0	0,0
2012	1388	0,0	1387,9	0,0	0,0	0,00	0,0	0,0
2013	1189	0,0	1189,3	0,0	0,0	0,00	0,0	0,0
2014	1165	0,0	1164,7	0,0	0,0	0,00	0,0	0,0
2015	1026	0,0	1025,8	0,0	0,0	0,00	0,0	0,0
2016	875	0,0	875,3	0,0	0,0	0,00	0,0	0,0
2017	837	0,0	837,3	0,0	0,0	0,0	0,0	0,0
2018	825	0,0	824,96	0,0	0,0	0,00	0,0	0,0
2019	839	0,0	838,9	0,0	0,0	0,0	0,0	0,0

Consumo de SDOs (toneladas PDO) - Gráfico



Histórico Consumo HCFCs no Brasil (em toneladas PDO)

	Total HCFCs	HCFC-22	HCFC-141B	HCFC-123	HCFC-124	HCFC-142B	HCFC-151	HCFC-225
1992	220,00	-	-	-	-	-	-	-
1993	219,10	235,00	-	-	-	-	-	-
1994	314,60	-	-	-	-	-	-	-
1995	400,80	253,94	-	-	-	-	-	-
1996	304,20	297,33	-	-	-	-	-	-
1997	372,60	315,87	-	-	-	-	-	-
1998	483,20	335,75	144,35	0,30	1,37	1,41	0,00	0,00
1999	476,00	336,77	136,40	1,66	1,21	0,00	0,00	0,00
2000	902,70	521,53	380,77	0,09	0,30	0,00	0,00	0,00
2001	756,00	349,80	405,22	0,40	0,43	0,17	0,00	0,00
2002	716,00	404,76	309,27	0,17	0,38	0,07	1,33	0,00
2003	766,00	409,89	353,28	0,50	2,22	0,13	-0,01	0,00
2004	857,60	429,26	426,66	0,29	1,26	0,01	0,00	0,13
2005	847,20	432,64	413,44	0,66	0,36	0,00	0,00	0,06
2006	953,60	488,38	459,54	0,27	4,48	0,98	0,00	0,00
2007	1151,40	562,98	573,85	0,93	11,45	2,14	0,00	0,01
2008	1021,10	582,95	432,61	0,41	3,66	1,47	0,00	0,01
2009	1415,50	753,10	649,31	0,20	8,49	4,37	0,00	0,00
2010	1239,00	831,01	393,76	0,40	6,97	6,84	0,00	0,00
2011	1046,40	627,48	408,13	0,89	5,43	4,46	0,00	0,00
2012	1387,87	936,10	443,06	3,42	4,51	0,78	0,00	0,00
2013	1189,25	784,10	400,56	0,00	3,62	0,97	0,00	0,00
2014	1164,74	787,64	371,03	0,06	2,49	3,51	0,00	0,00
2015	1025,81	701,67	314,94	0,00	5,24	3,96	0,00	0,00
2016	875,29	610,60	260,90	-0,06	1,52	2,32	0,00	0,00
2017	837,25	552,78	284,56	0,30	0,95	-1,33	0,00	0,00
2018	824,96	485,70	338,40	0,20	0,60	0,13	0,00	0,00
2019	838,85	565,24	272,70	0,29	0,59	0,02	0,00	0,00

Consumo de HCFCs (toneladas PDO) – Gráfico

